

11. Obrazová příloha

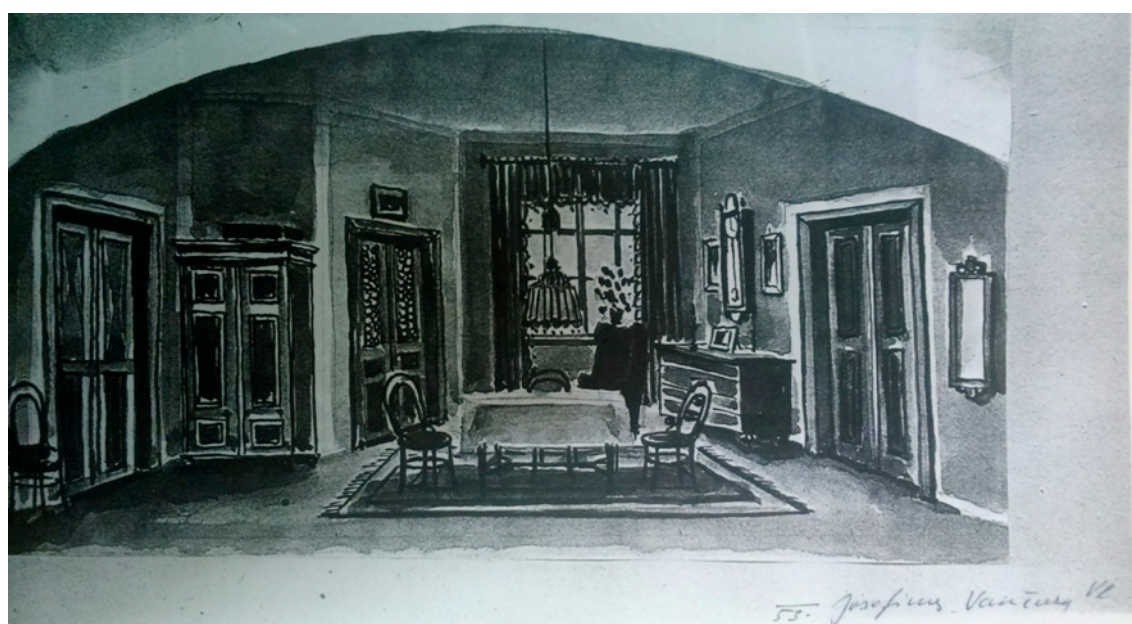
Obsah

Scénografie	116
Výstavy.....	119
Interiéry	134
Architektura.....	180
Design nábytku	190
Výtvarná a grafická činnost	218

Scénografie



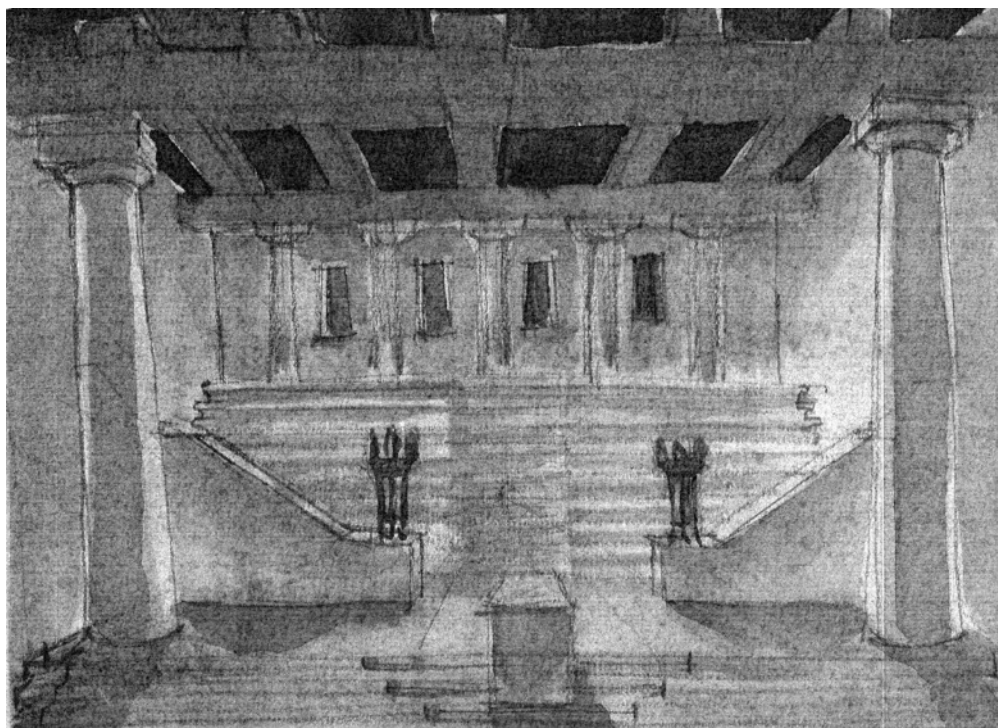
Obr. 102
Návrh scény k operě Piková dáma, 1954



Obr. 103
Josefina, 1953



Obr. 104
Scéna k divadelní hře Židle, 1954



Obr. 105
Scéna antický senát, 1954

Výstavy



Obr. 106
Mezinárodní veletrhy spotřebního zboží, realizace expozice LIGNA



Obr. 107
Mezinárodní veletrhy spotřebního zboží, realizace expozice VNP



Obr. 108
Mezinárodní veletrhy spotřebního zboží, realizace



Obr. 109
Mezinárodní veletrhy spotřebního zboží, realizace



Obr. 110
Mezinárodní veletrhy spotřebního zboží, realizace



Obr. 111
Prodejní výstavy, Brno, 1953, koláž



Obr. 112
Prodejní výstavy, Brno, 1953, koláž



Obr. 113
Prodejní výstavy, Brno, 1953, koláž



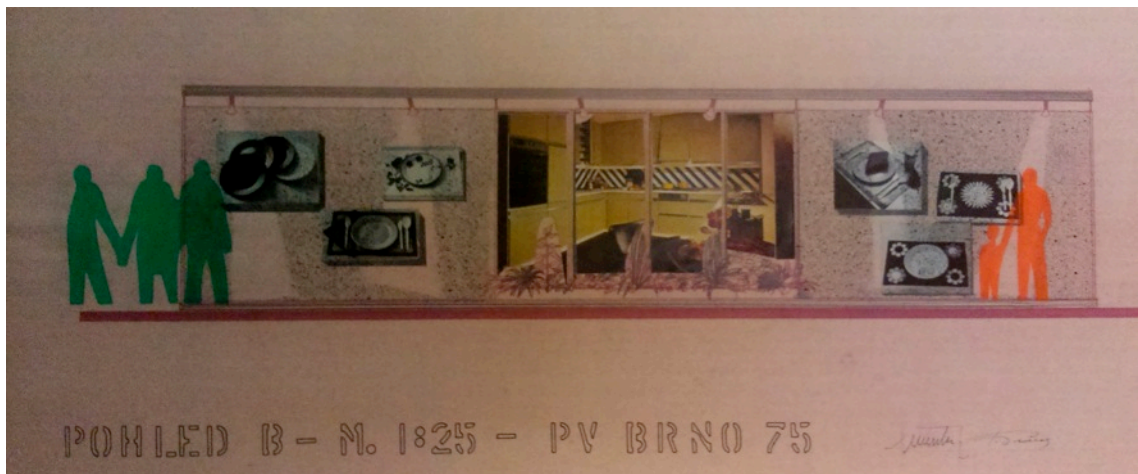
Obr. 114
Prodejní výstavy, Brno, 1971, realizace



Obr. 115
Prodejní výstavy, Brno, 1971, realizace



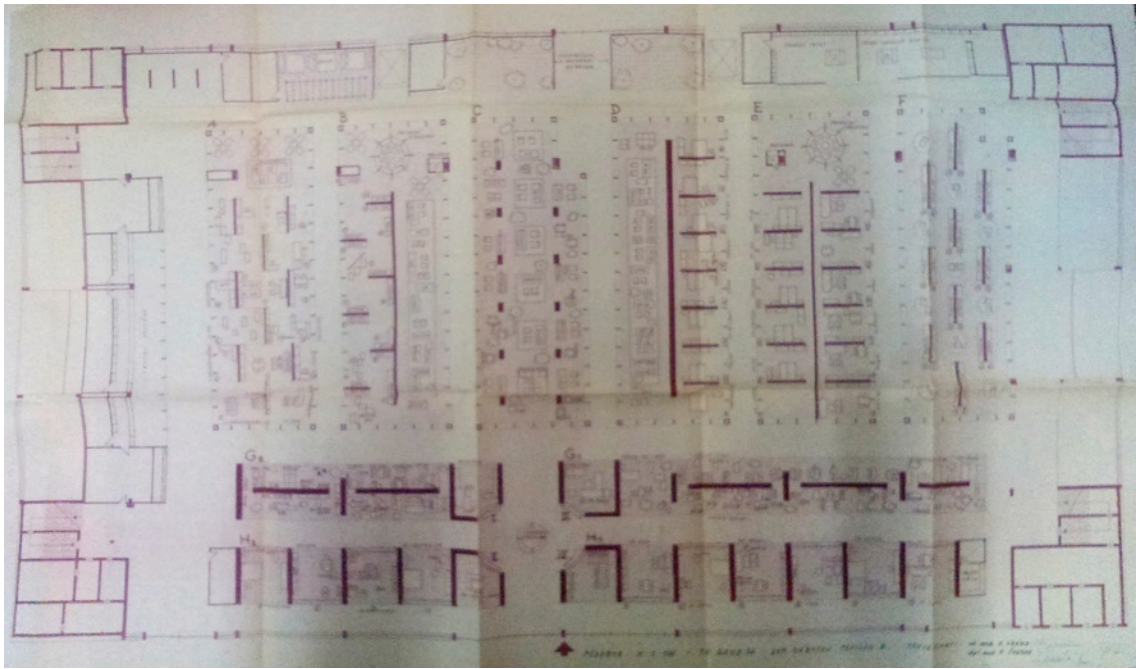
Obr. 116
 Prodejní výstavy, Brno, 1975, koláž



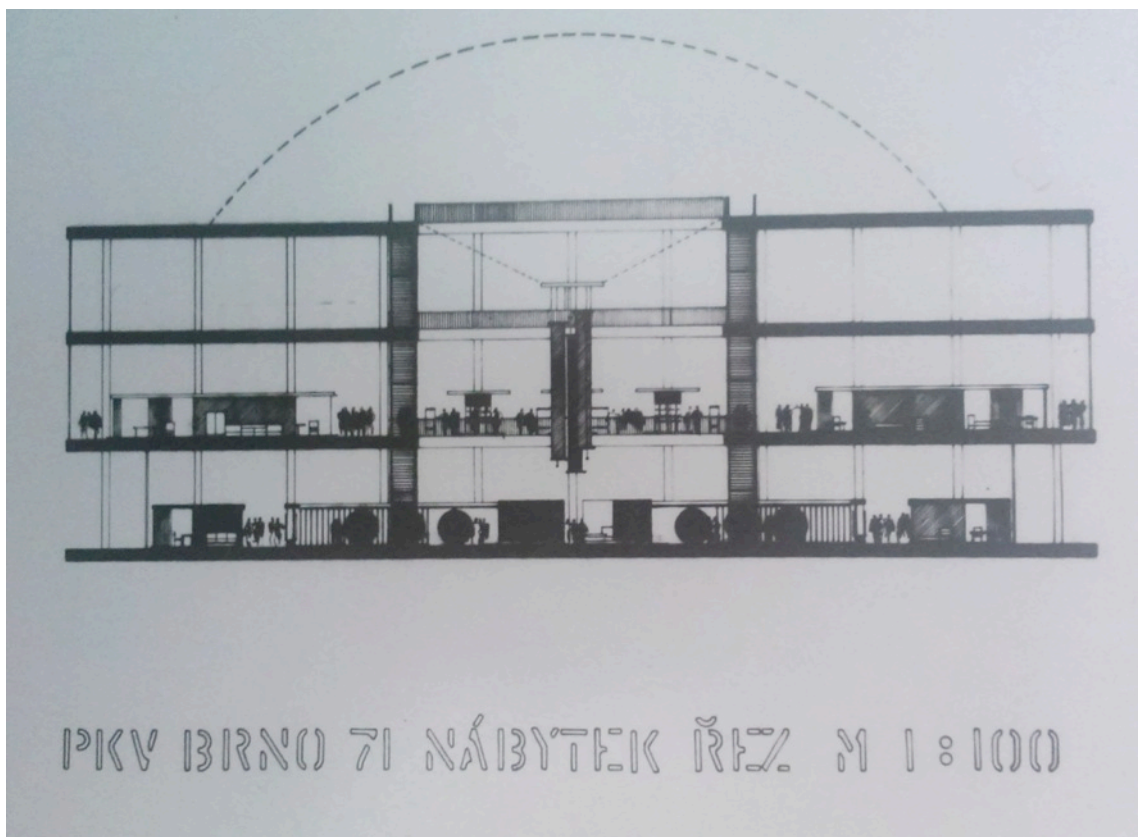
Obr. 117
 Prodejní výstavy, Brno, 1975, koláž



Obr. 118
 Prodejní výstavy, Brno, 1975, koláž



Obr. 119
Prodejn \acute{y} v \acute{y} stavy, Brno, 1975, \acute{c} ast pl \acute{a} n \acute{u} se zakreslen \acute{y} m expon \acute{a} t \acute{u}



Obr. 120
Prodejn \acute{y} v \acute{y} stavy, Brno, 1971, v \acute{y} stava N \acute{a} bytku, řez



Obr. 121
Výstava Domov, montážní práce



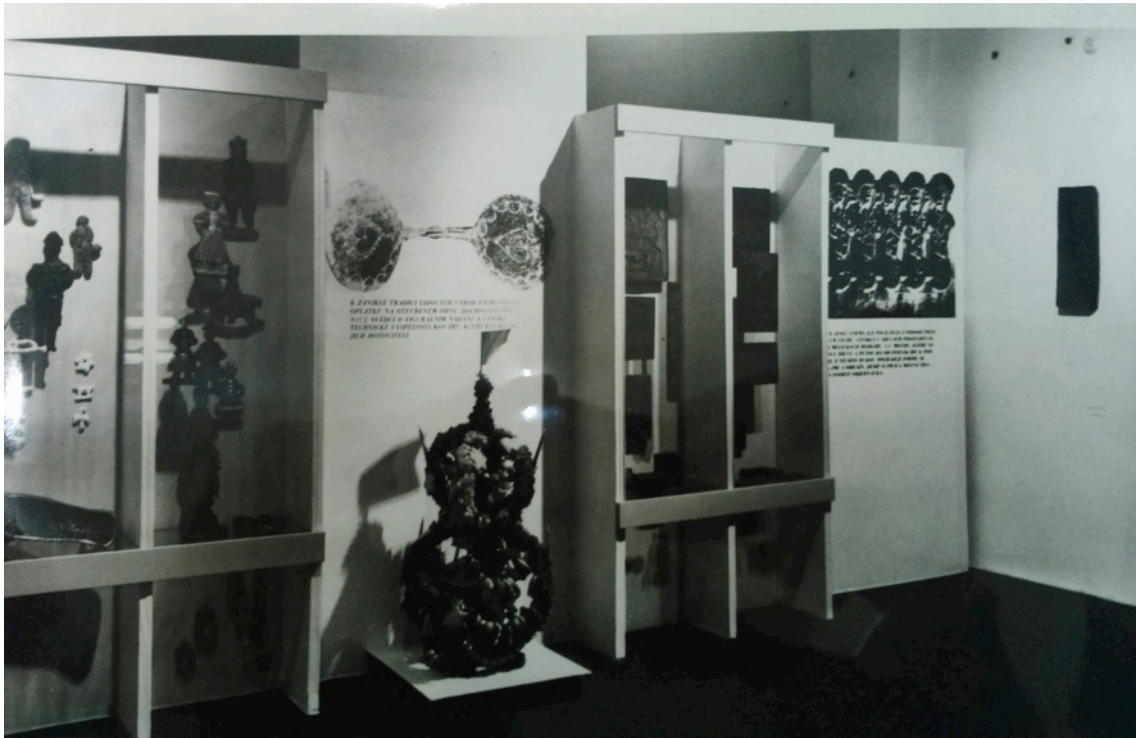
Obr. 122
Výstava Vánoce v NDR



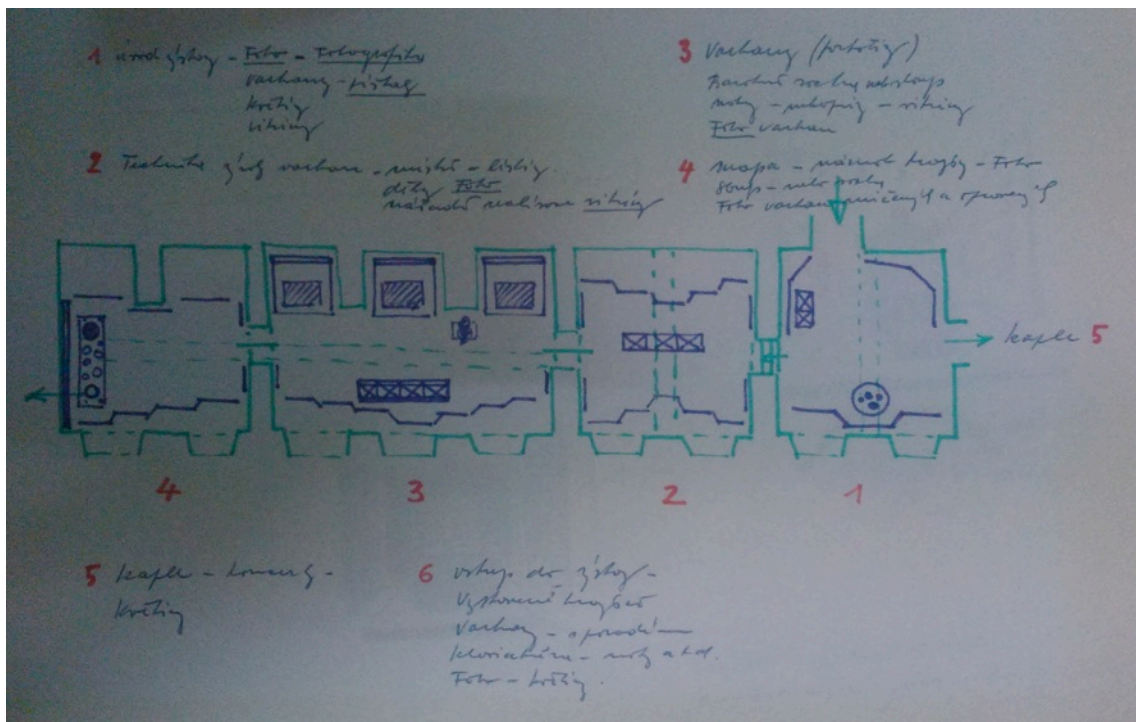
Obr. 123
Výstava Vánoce v NDR



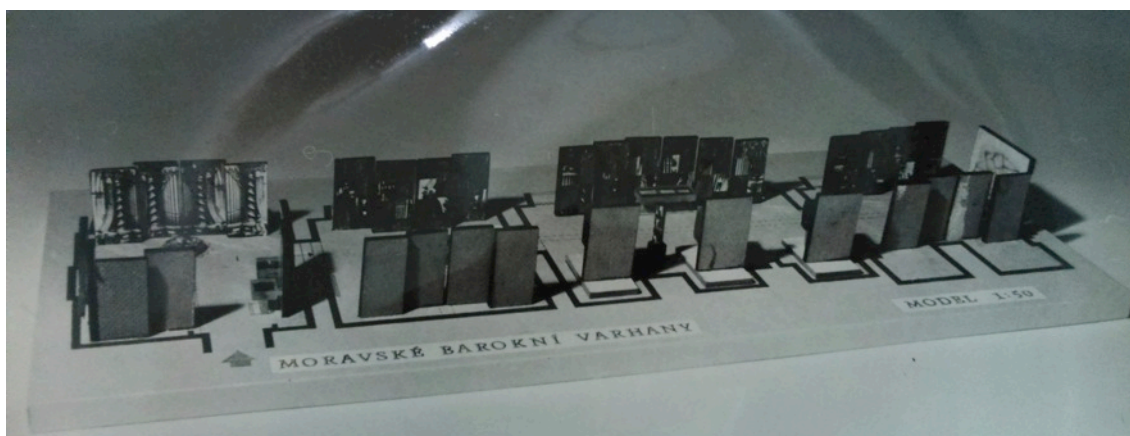
Obr. 124
Výstava Vánoce v NDR



Obr. 125
Výstava Vánoce v NDR



Obr. 126
Výstava Moravské barokní varhany, 1976, návrh



Obr. 127

Výstava Moravské barokní varhany, 1976, model 1:50



Obr. 128

Výstava Moravské barokní varhany, 1976



Obr. 129
Výstava Moravské barokní varhany, 1976



Obr. 130
Výstava Obchodu, Brno



Obr. 131
Výstava Obchodu, Brno



Obr. 132
Výstava Obchodu, Brno



Obr. 133
Výstava Obchodu, Brno



Obr. 134
Výstava Obchodu, Brno

Interiéry



Obr. 135
Návrhy ředitelského patra n. p. TON, 1970



Obr. 136
Návrhy ředitelského patra n. p. TON, 1970



Obr. 137
Návrhy ředitelského patra n. p. TON, 1970



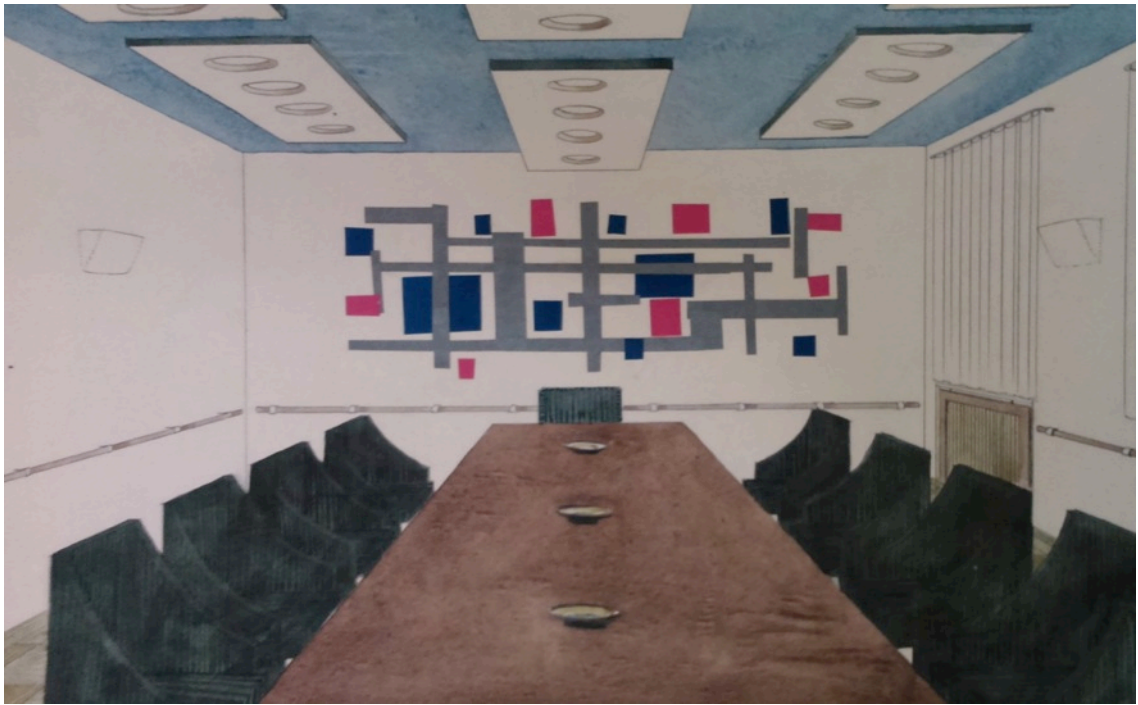
Obr. 138
Návrhy ředitelského patra n. p. TON, 1970



Obr. 139
Návrhy ředitelského patra n. p. TON, 1970



Obr. 140
Studie veřejných interiérů, 1962



Obr. 141
Studie veřejných interiérů, 1962



Obr. 142
Studie veřejných interiérů, 1962



Obr. 143
Studie veřejných interiérů, 1962



Obr. 144
Kancelář ředitele nábytkářského průmyslu, Brno, roh Zelného trhu



Obr. 145

Kancelář ředitele nábytkářského průmyslu, Brno, roh Zelného trhu



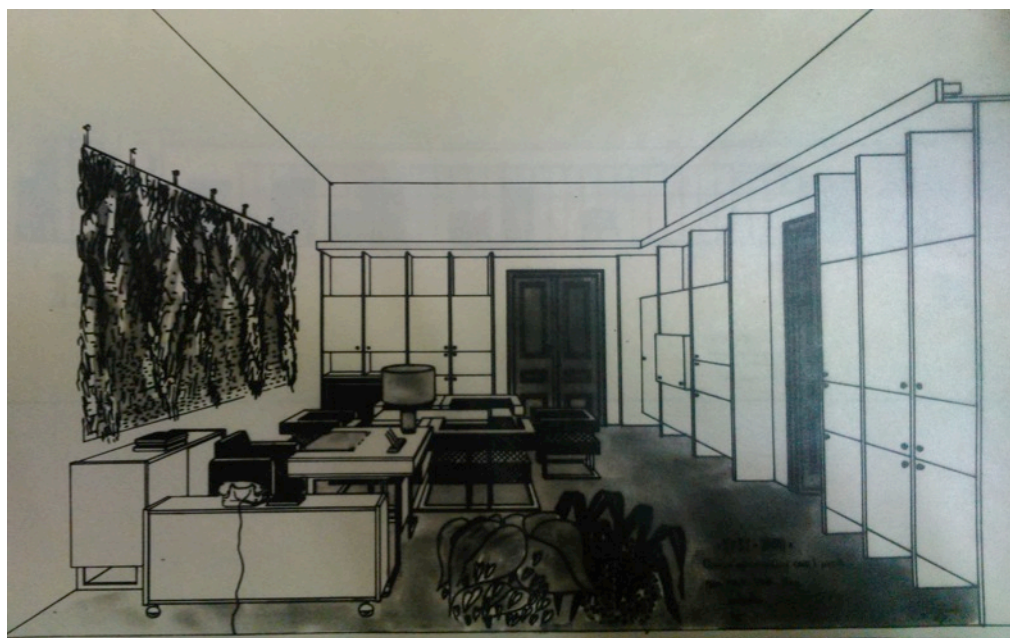
Obr. 146

Kancelář ředitele nábytkářského průmyslu, Brno, roh Zelného trhu



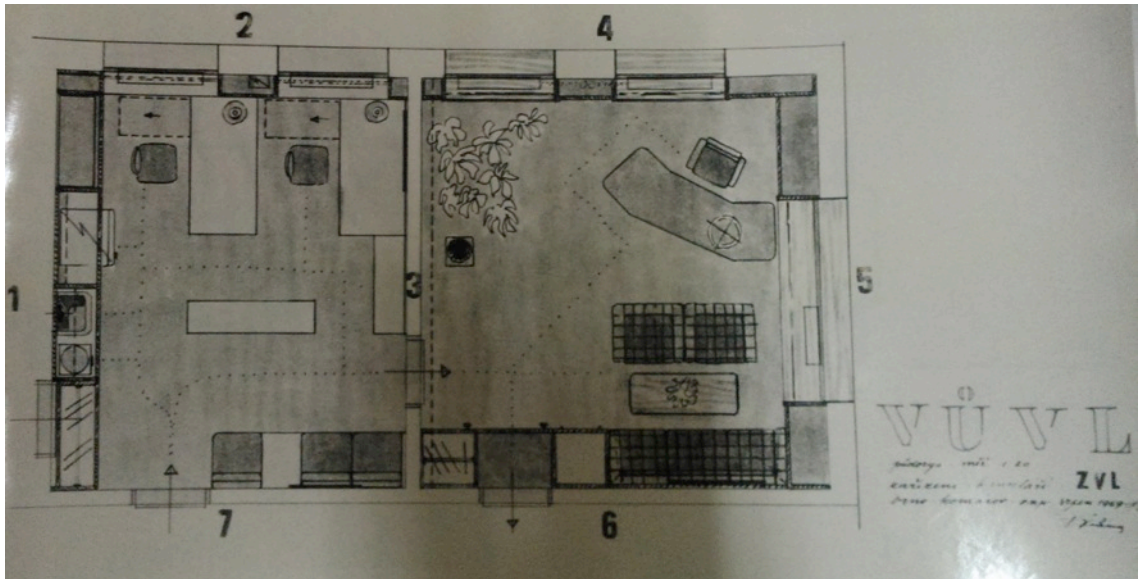
Obr. 147

Kancelář ředitele nábytkářského průmyslu, Brno, roh Zelného trhu

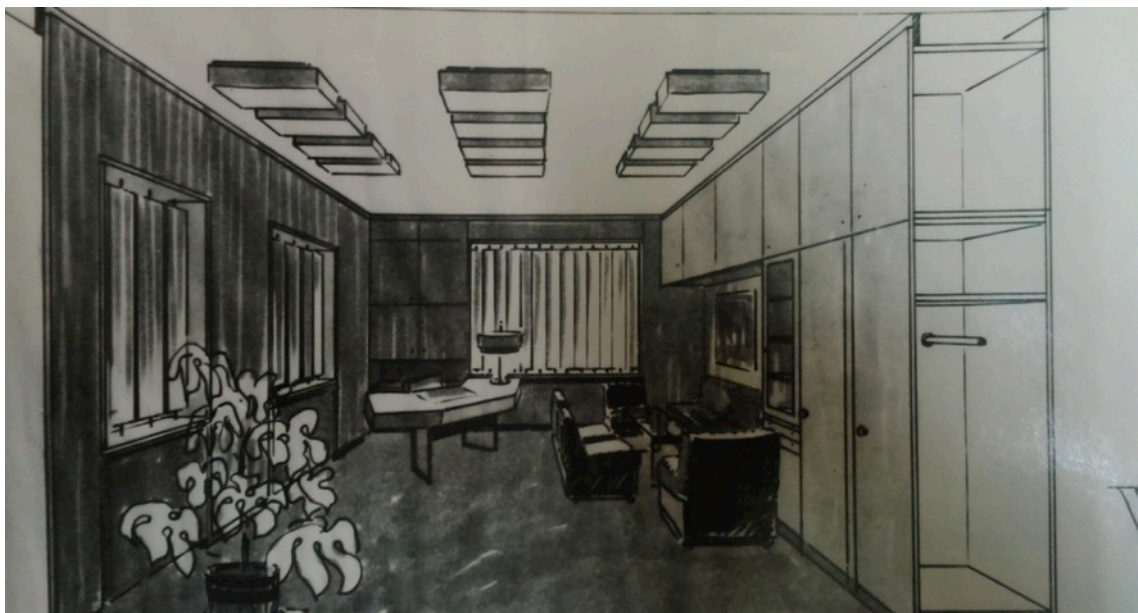


Obr. 148

SPŠT Brno, 1969



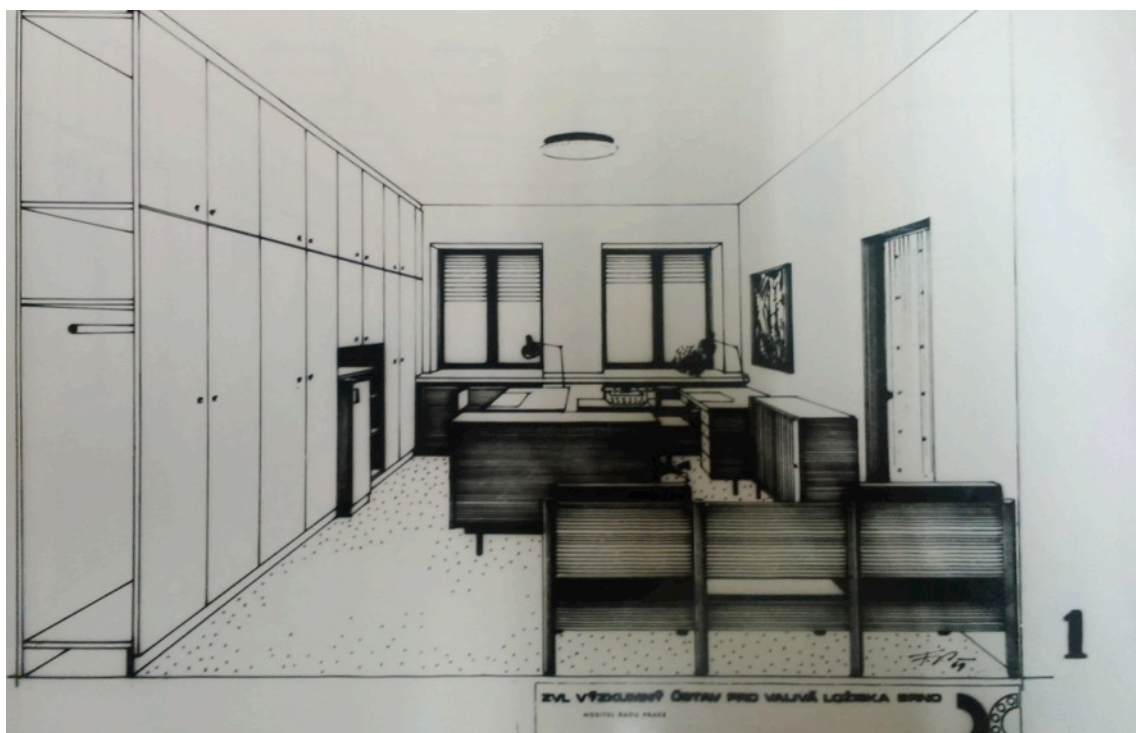
Obr. 149
ZVL Výzkumný ústav pro valivá ložiska, Brno



Obr. 150
ZVL Výzkumný ústav pro valivá ložiska, Brno



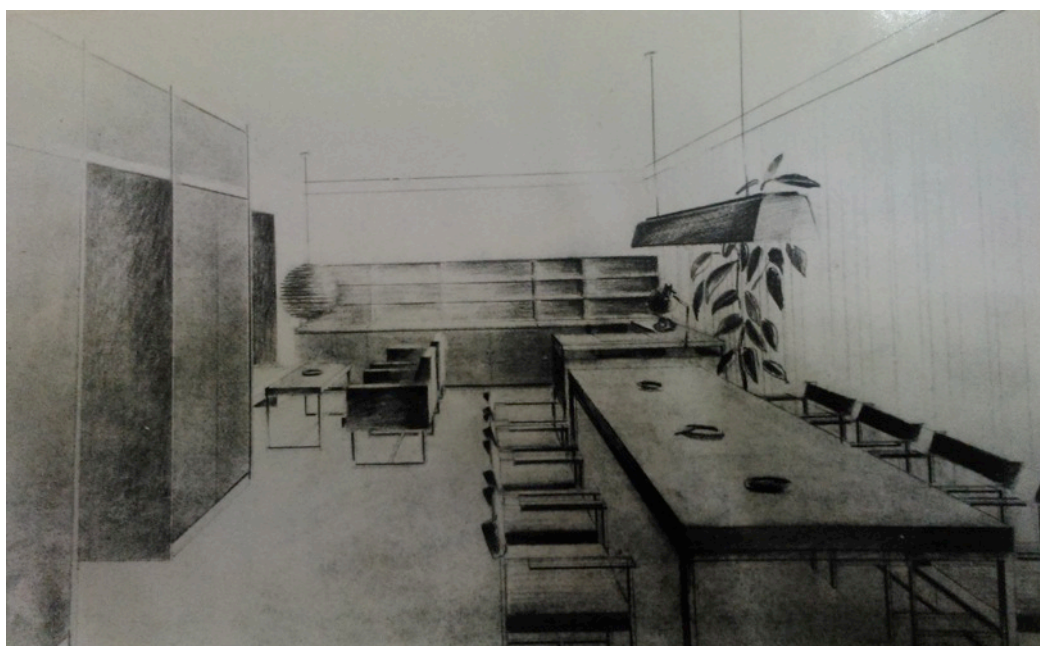
Obr. 151
ZVL Výzkumný ústav pro valivá ložiska, Brno



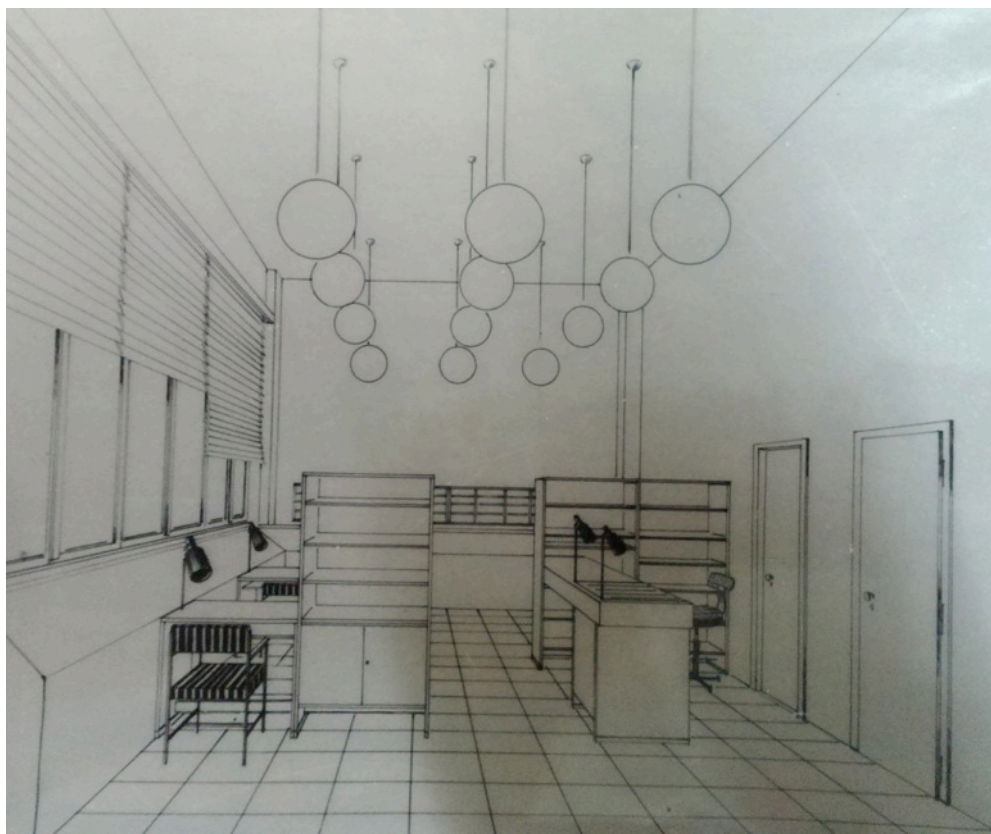
Obr. 152
ZVL Výzkumný ústav pro valivá ložiska, Brno



Obr. 153
Čekárna ČKD ZK, Blansko, 1967



Obr. 154
Kancelář ředitele OS PP, Žďár nad Sázavou, 1966



Obr. 155
Kancelář ředitele OS PP, Žďár nad Sázavou, 1966



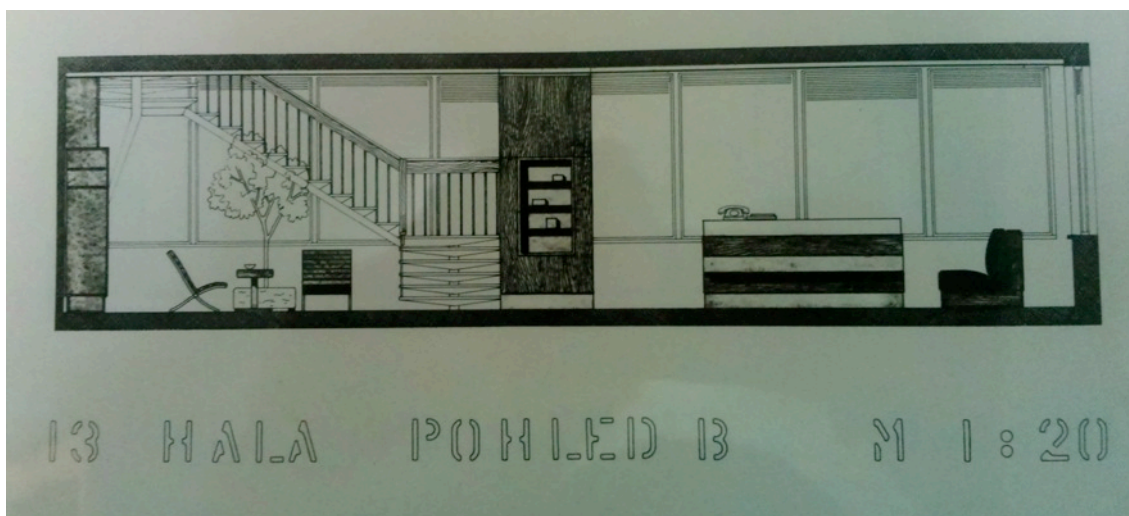
Obr. 156
Interiér administrativní budovy, pravděpodobně 70. léta



Obr. 157
Interiér administrativní budovy, pravděpodobně 70. léta



Obr. 158
Interiér administrativní budovy, pravděpodobně 70. léta



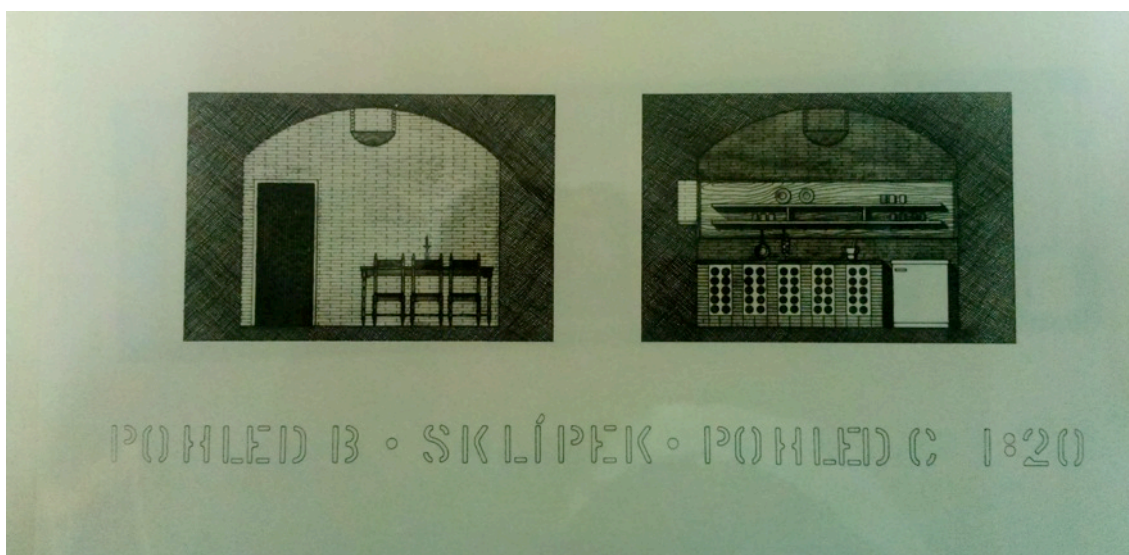
Obr. 159
Interiér administrativní budovy, pravděpodobně 70. léta



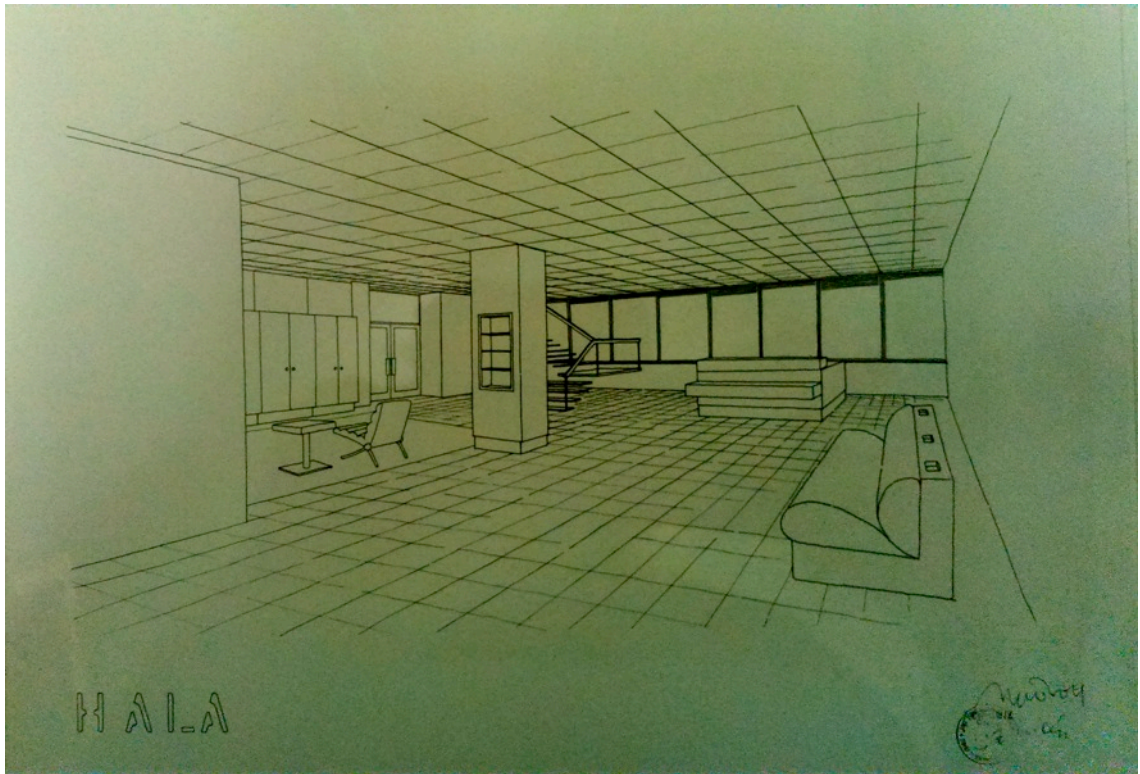
Obr. 160
Interiér administrativní budovy, pravděpodobně 70. léta



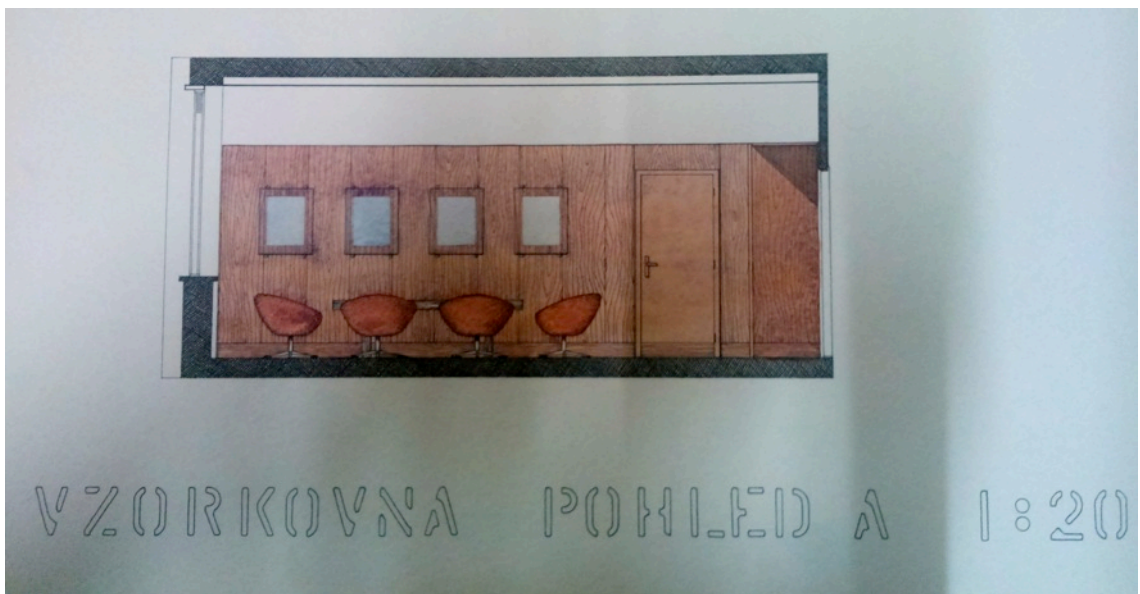
Obr. 161
Interiér administrativní budovy, pravděpodobně 70. léta



Obr. 162
Interiér administrativní budovy, pravděpodobně 70. léta



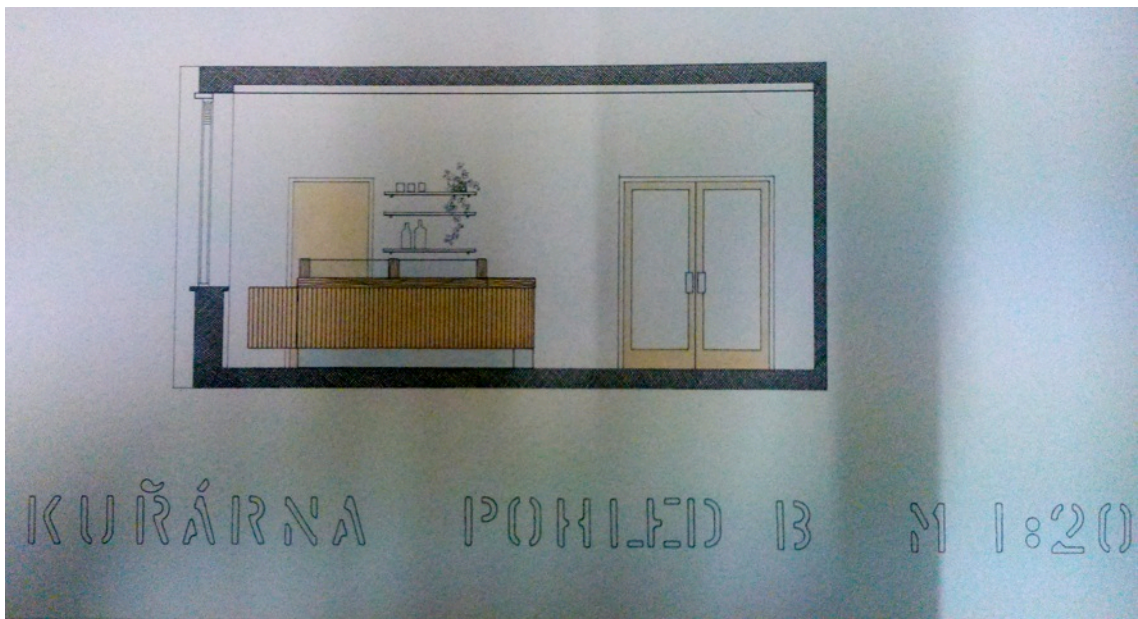
Obr. 163
Interiér administrativní budovy, pravděpodobně 70. léta



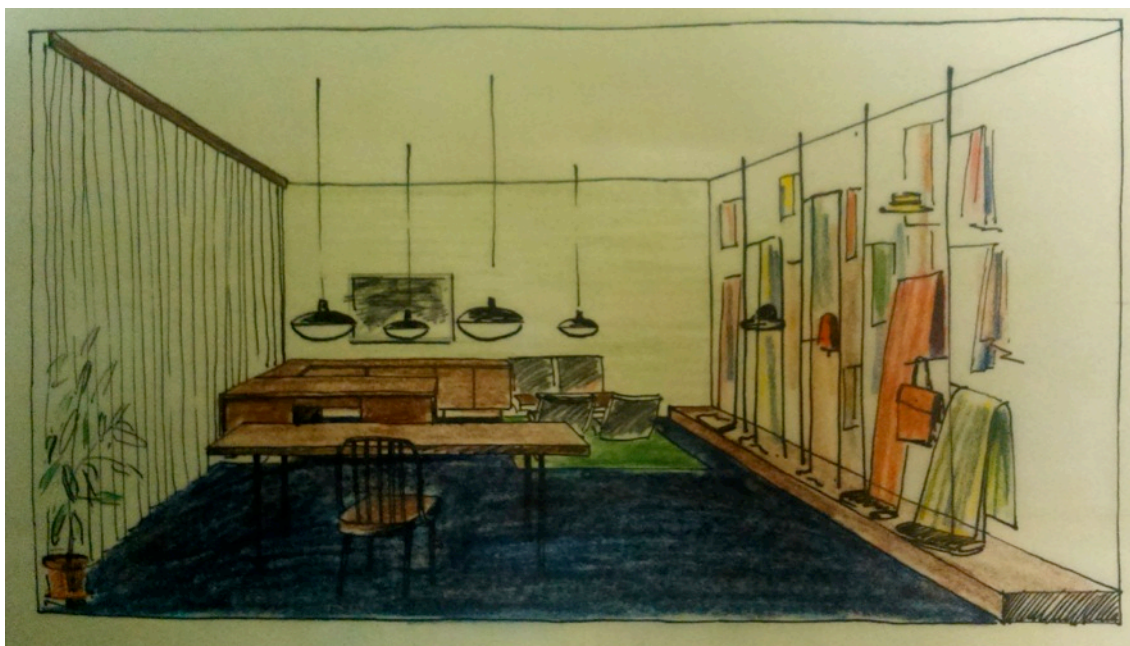
Obr. 164
Interiér administrativní budovy, pravděpodobně 70. léta



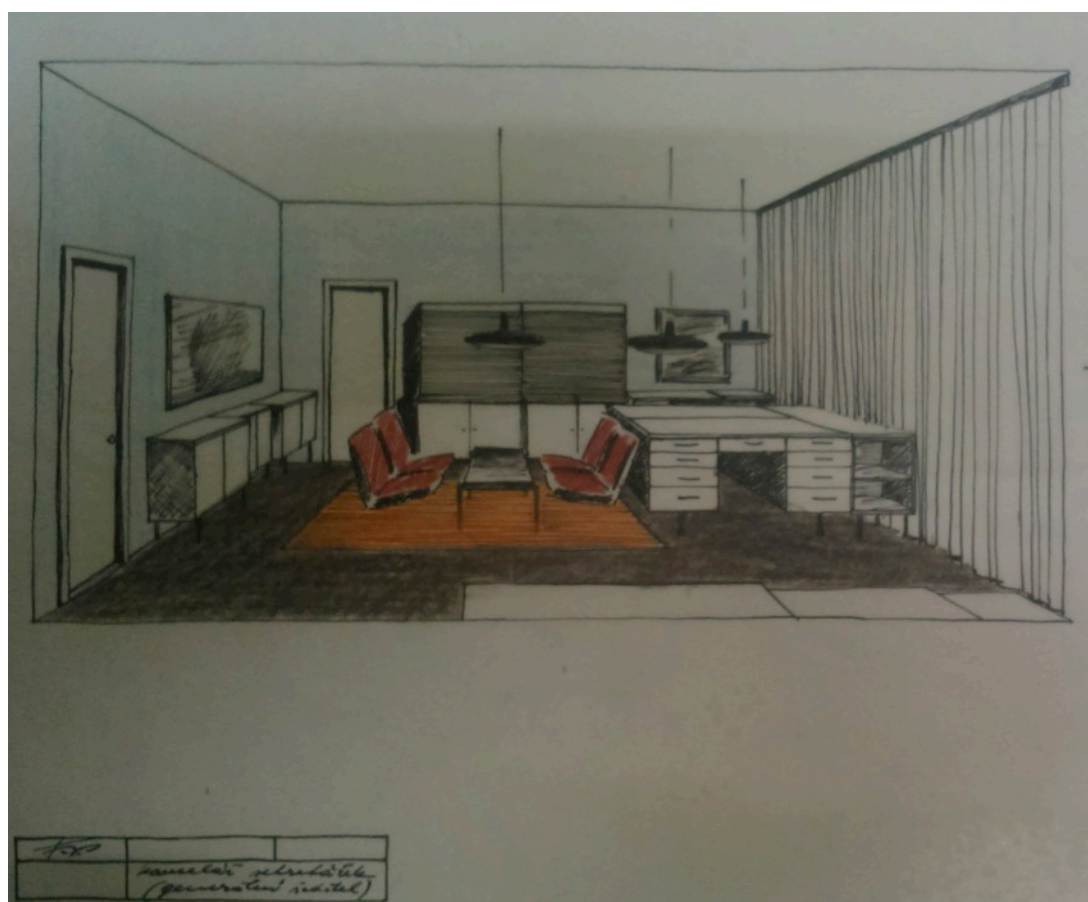
Obr. 165
Interiér administrativní budovy, pravděpodobně 70. léta



Obr. 166
Interiér administrativní budovy, pravděpodobně 70. léta



Obr. 167
Kancelář p. Janovského, Praha, 1983



Obr. 168
Kancelář p. Janovského, Praha, 1983, sekretariát



Obr. 169
Kancelář p. Janovského, Praha, 1983



Obr. 170
Kancelář p. Janovského, Praha, 1983



Obr. 171
Knihovna Jiřího Mahena v Brně-Lišni



Obr. 172
Knihovna Jiřího Mahena v Brně-Lišni



Obr. 173
Knihovna Jiřího Mahena v Brně-Lišni

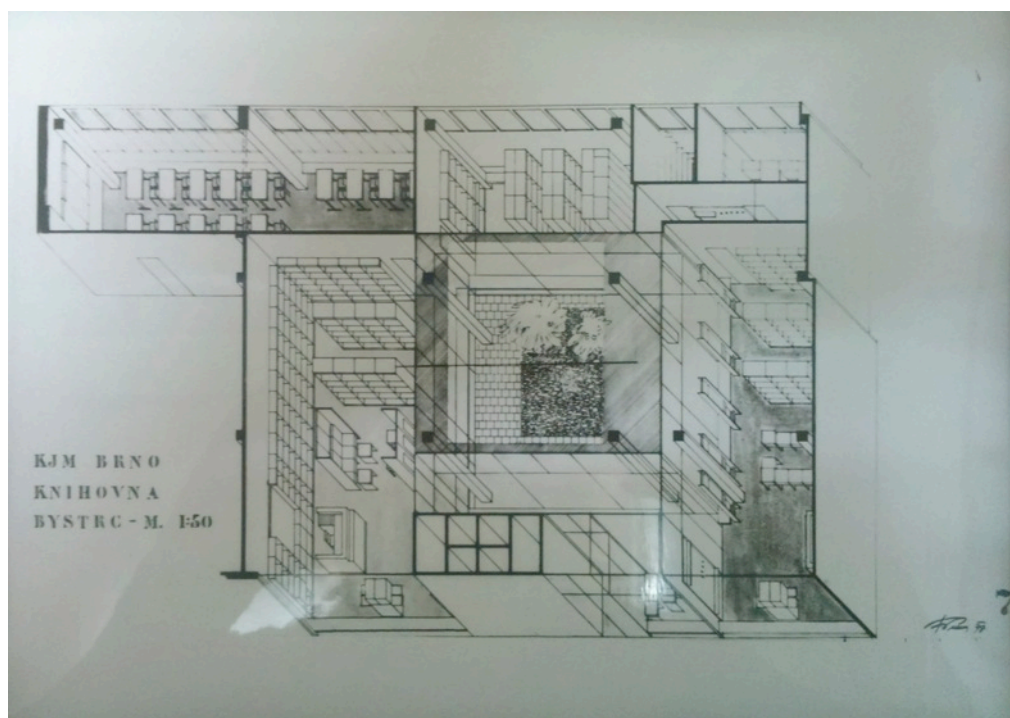


Obr. 174
Knihovna Jiřího Mahena v Brně-Lišni



Obr. 175

Knihovna Jiřího Mahena v Brně-Lišni, p. Vrána se podepisuje do návštěvní knihy



Obr. 176

Knihovna Jiřího Mahena v Brně-Bystrci, 1977, půdorys



Obr. 177
Knihovna Jiřího Mahena v Brně-Bystrci, 1977



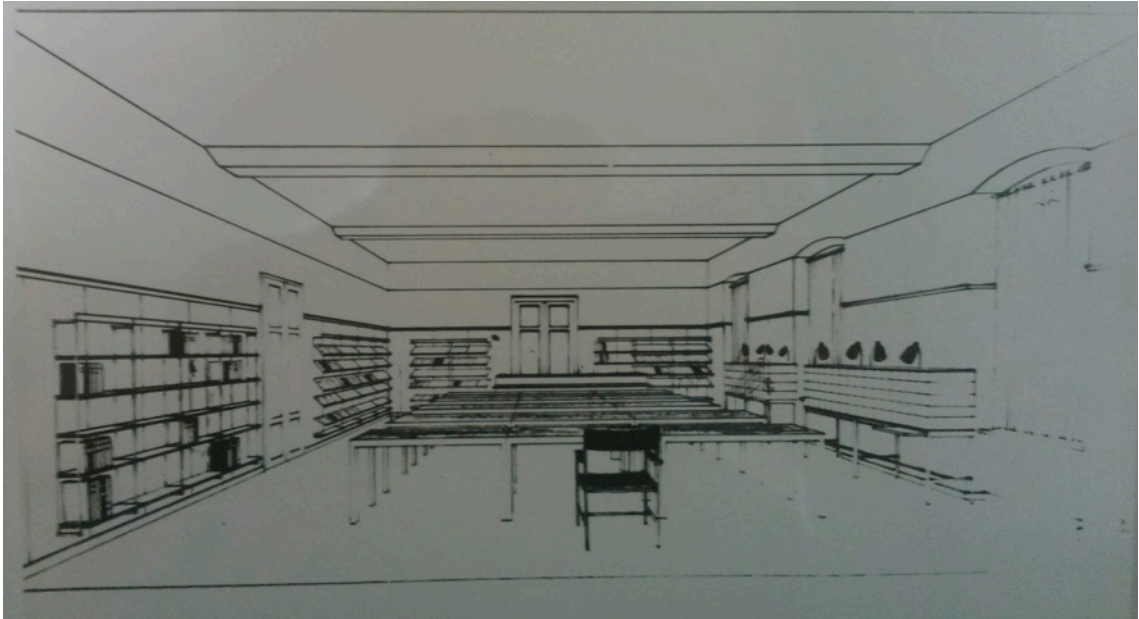
Obr. 178
Knihovna Jiřího Mahena v Brně-Bystrci, 1977



Obr. 179
Knihovna Jiřího Mahena v Brně-Bystrci, 1977



Obr. 180
Knihovna Jiřího Mahena v Brně-Bystrci, 1977



Obr. 181
Knihovna Moravské galerie Brno, 1965



Obr. 182
Knihovna Moravské galerie Brno, 1965



Obr. 183

Zařízení studovny, čítárny časopisů a některých přidružených prostor pro STK Praha, 1970



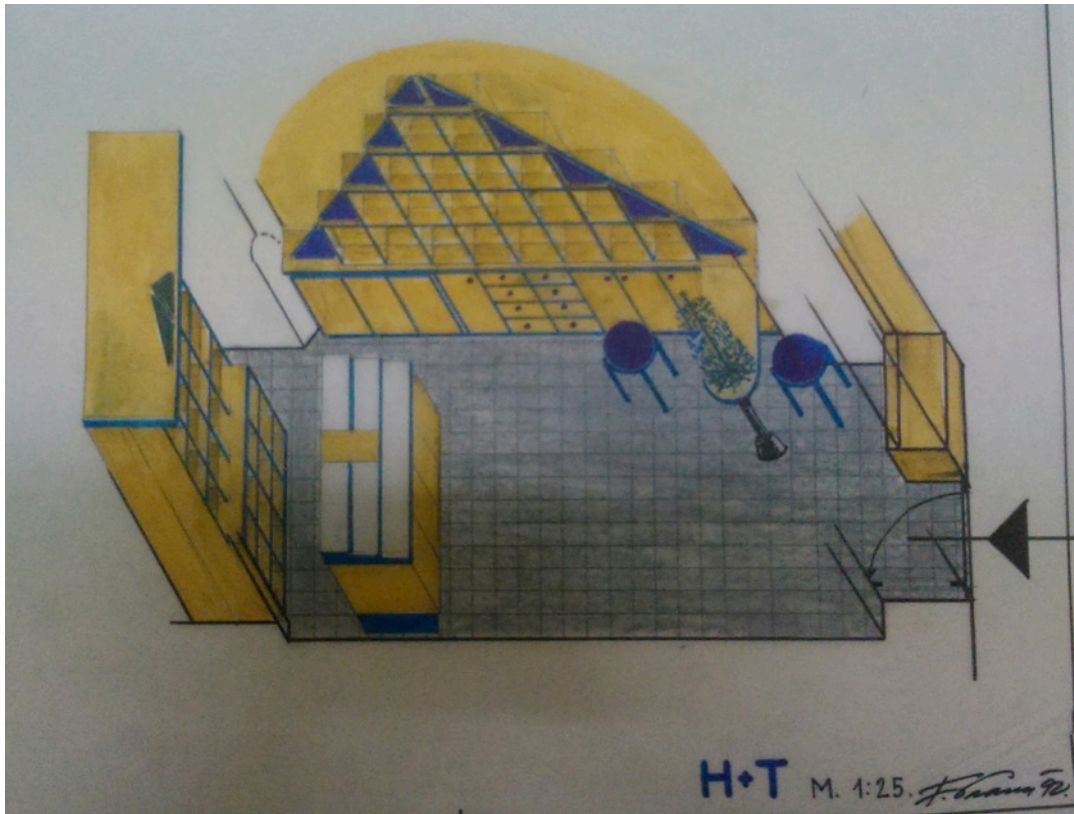
Obr. 184

Zařízení studovny, čítárny časopisů a některých přidružených prostor pro STK Praha, 1970

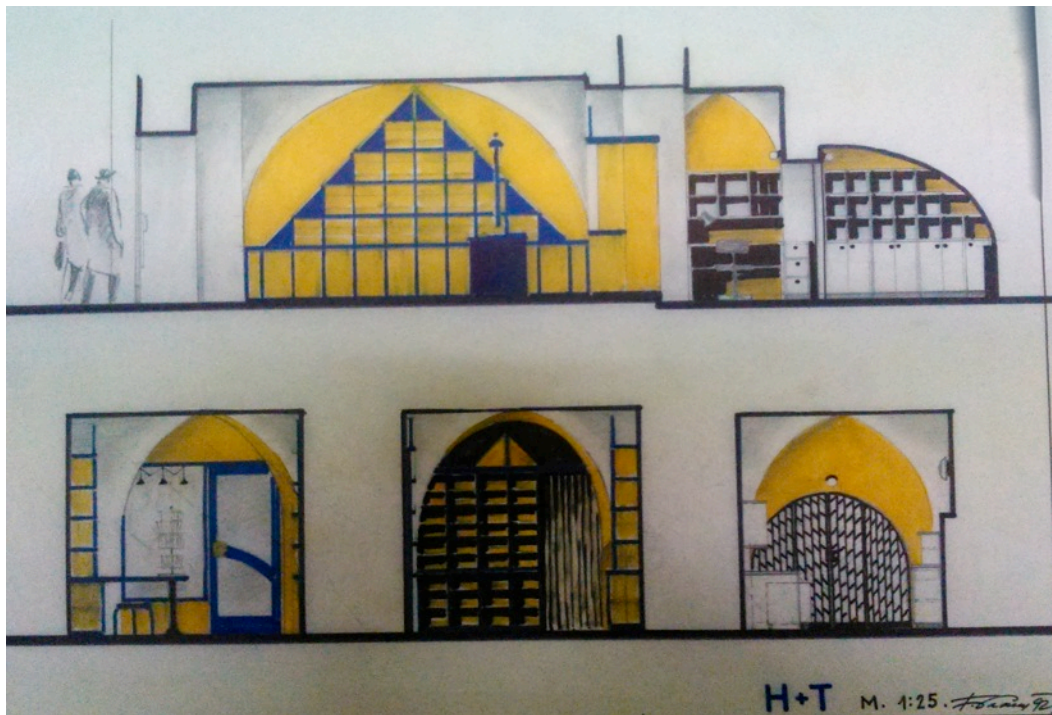


Obr. 185

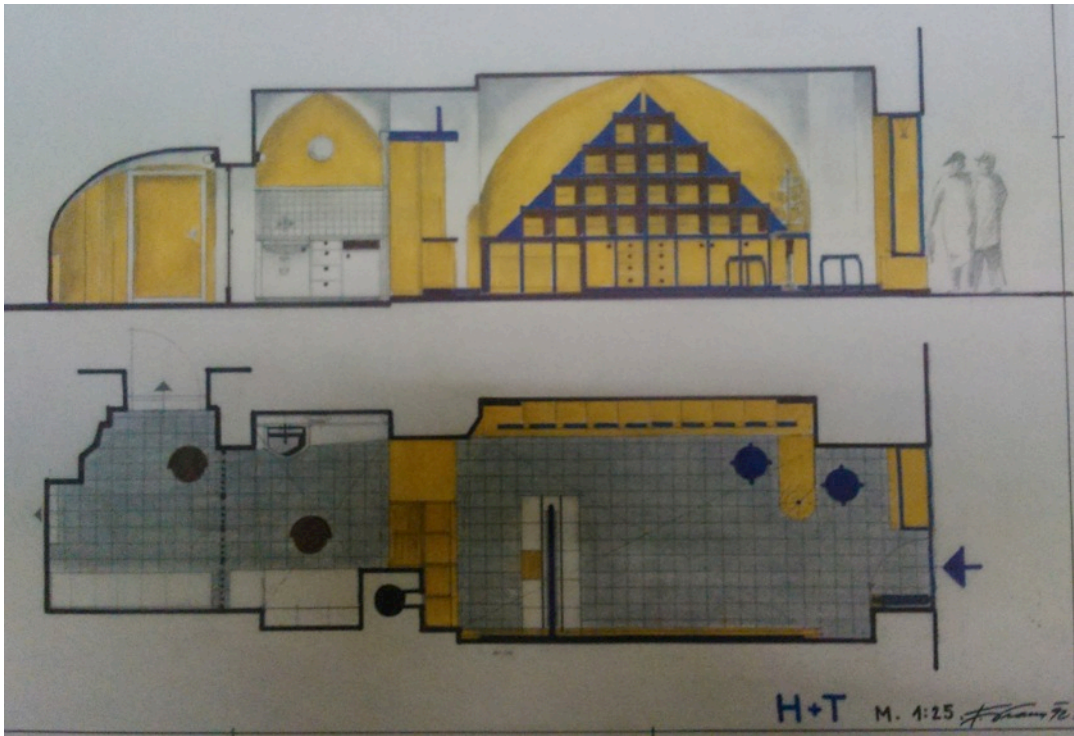
Zařízení studovny, čítárny časopisů a některých přidružených prostor pro STK Praha, 1970



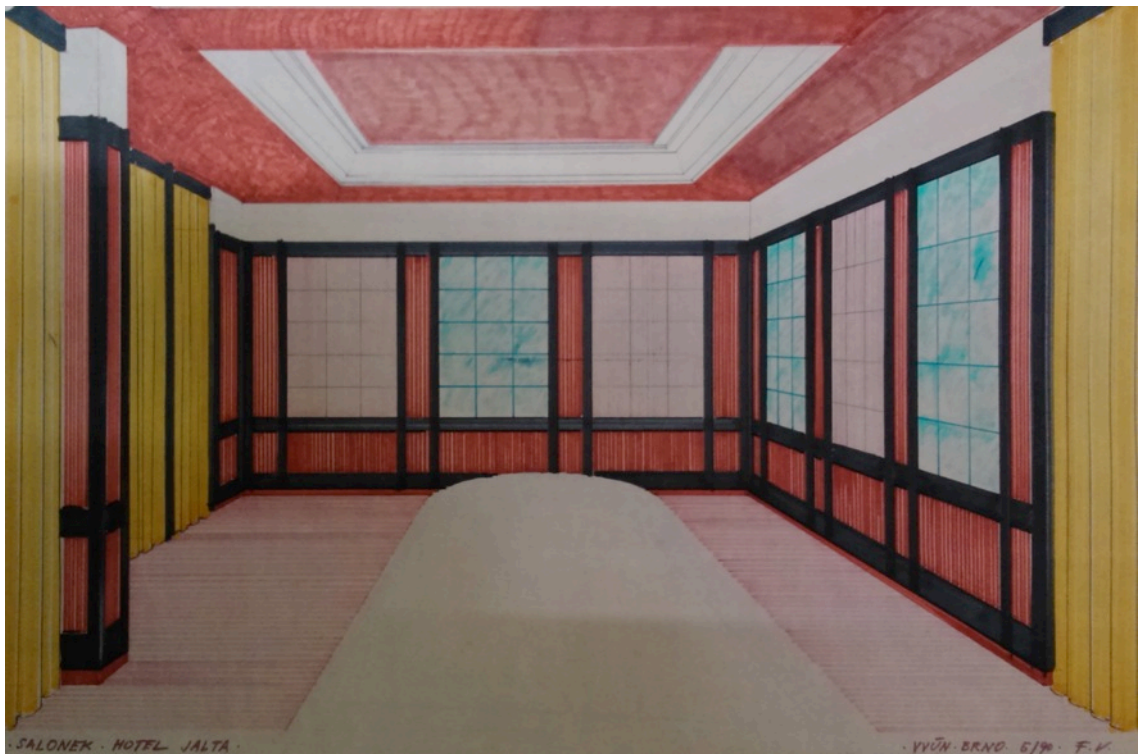
Obr. 186
Trafika Jihlava, 1992



Obr. 187
Trafika Jihlava, 1992



Obr. 188
Trafika Jihlava, 1992



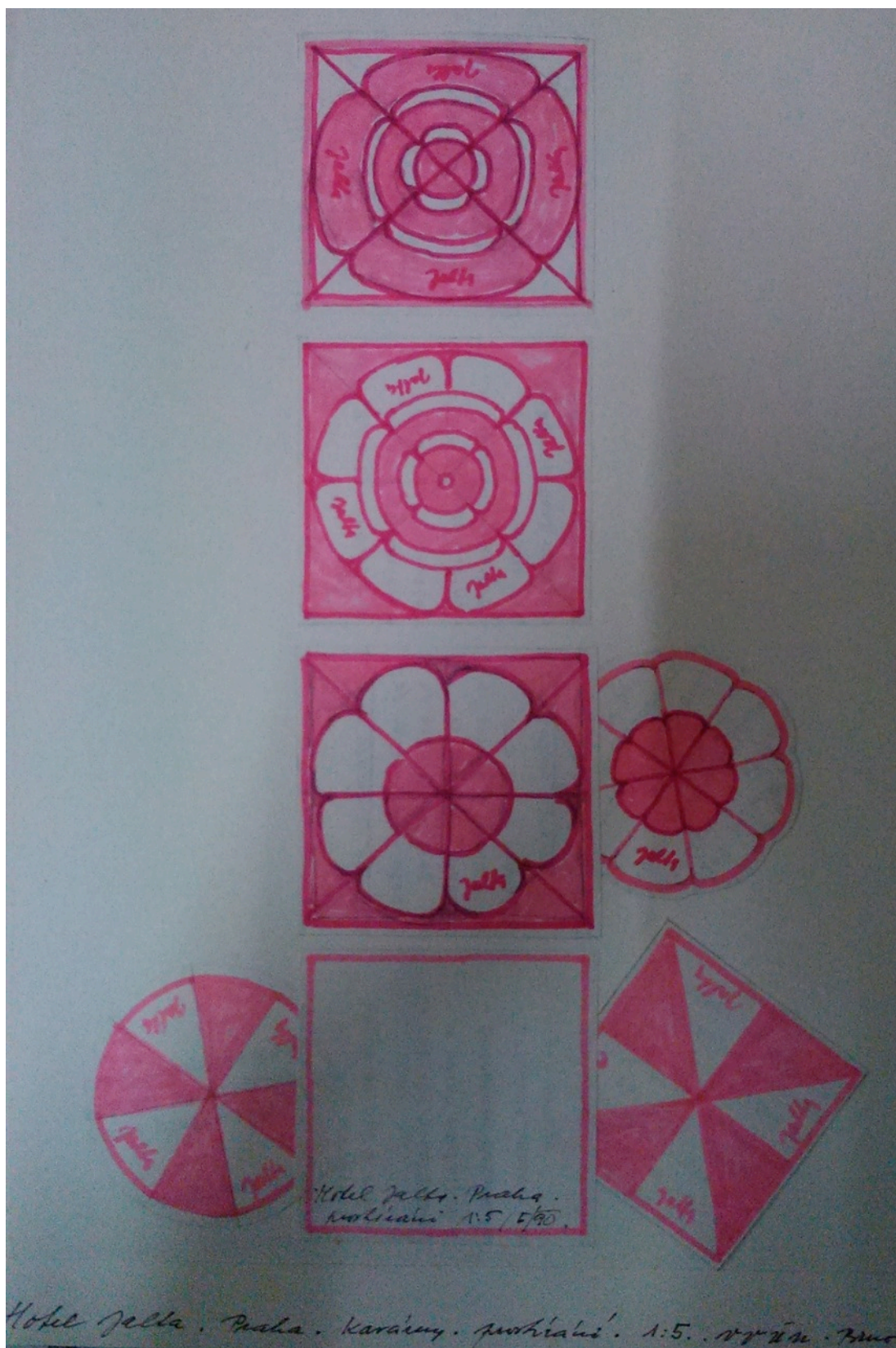
Obr. 189
Salonek hoteli Jalta, 1990



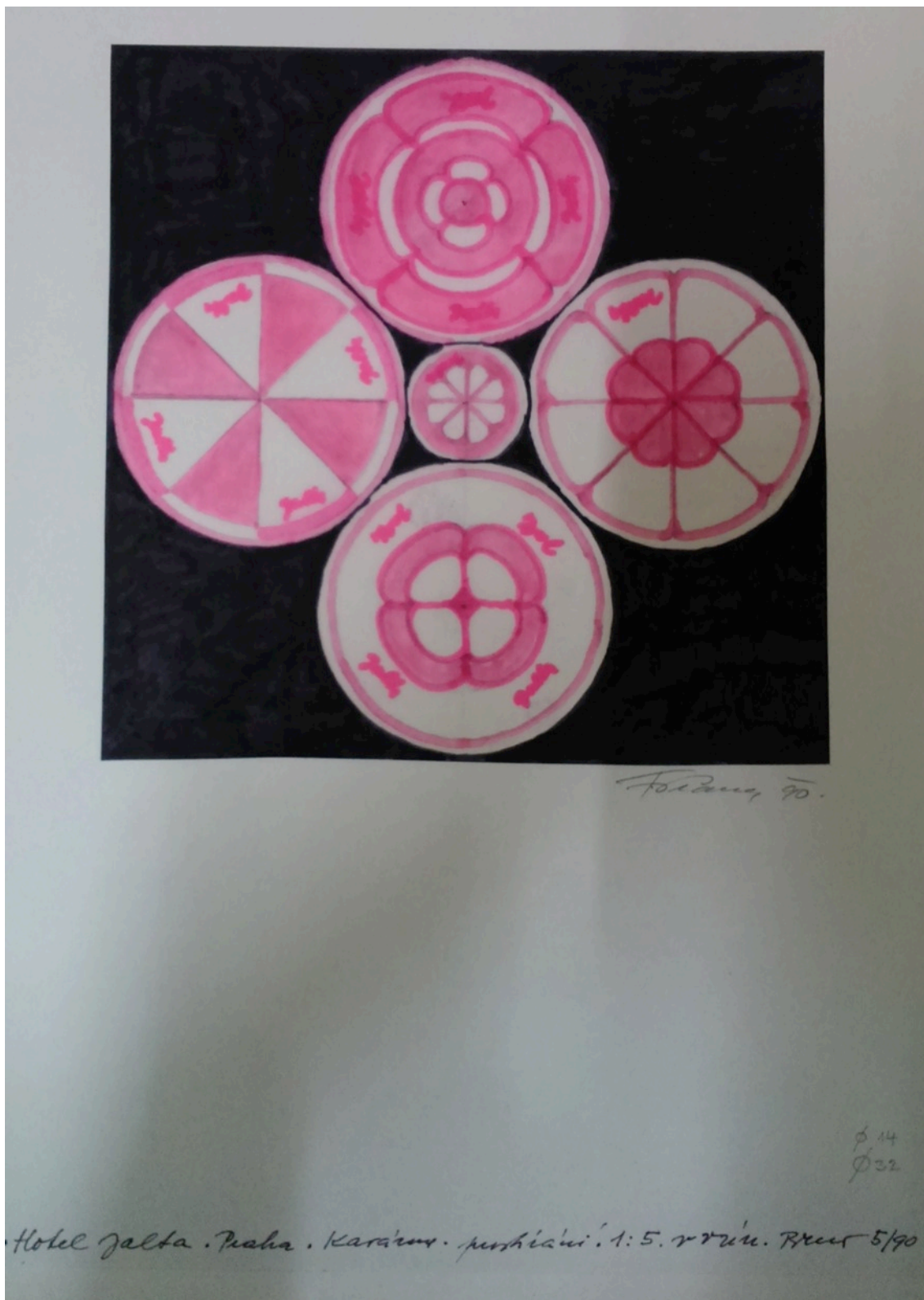
Obr. 190
Salonek hotelu Jalta, 1990



Obr. 191
Salonek hotelu Jalta, 1990

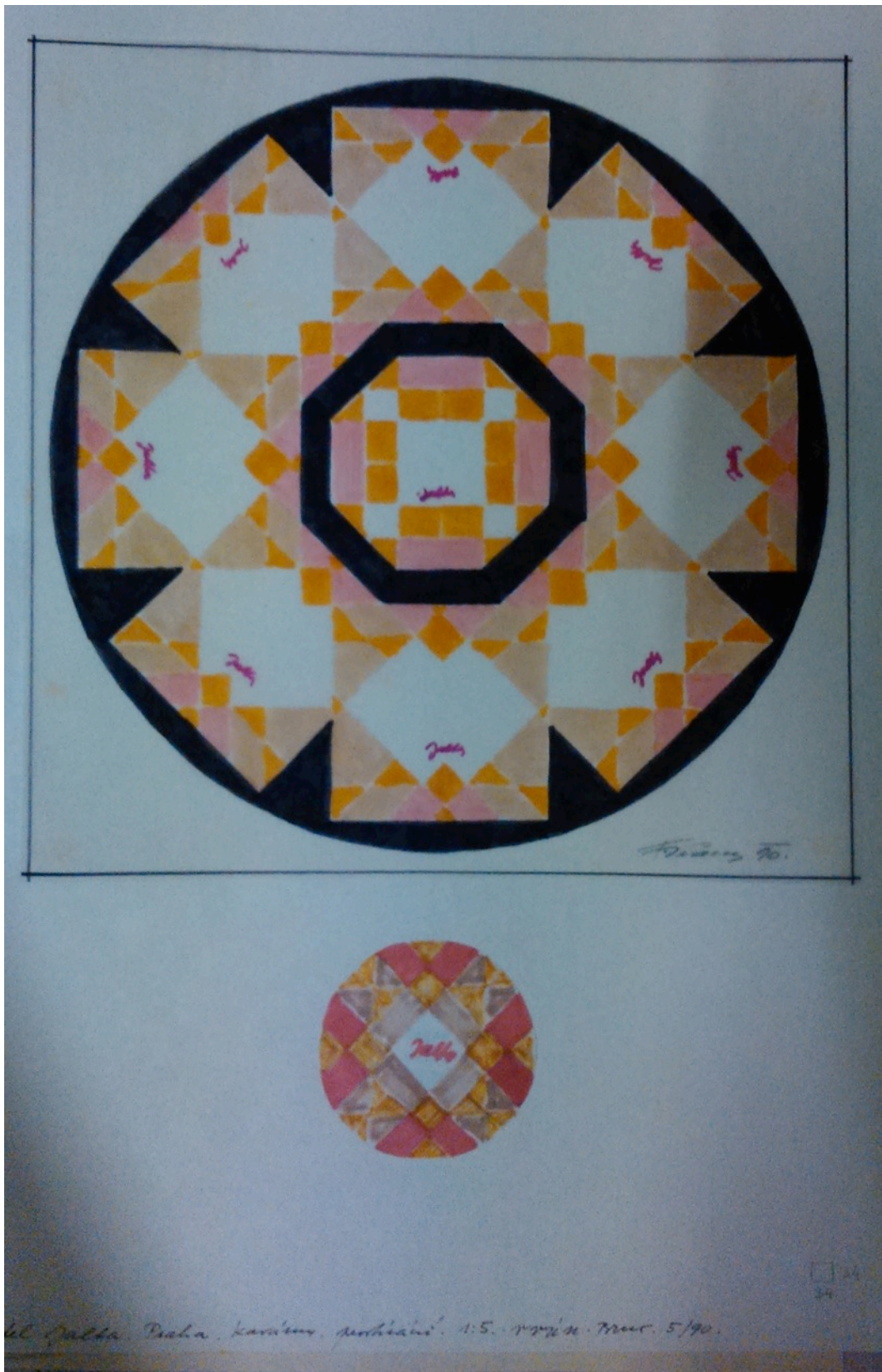


Obr. 192
Salonek hotelu Jalta, 1990, návrh ubrousků a prostírání

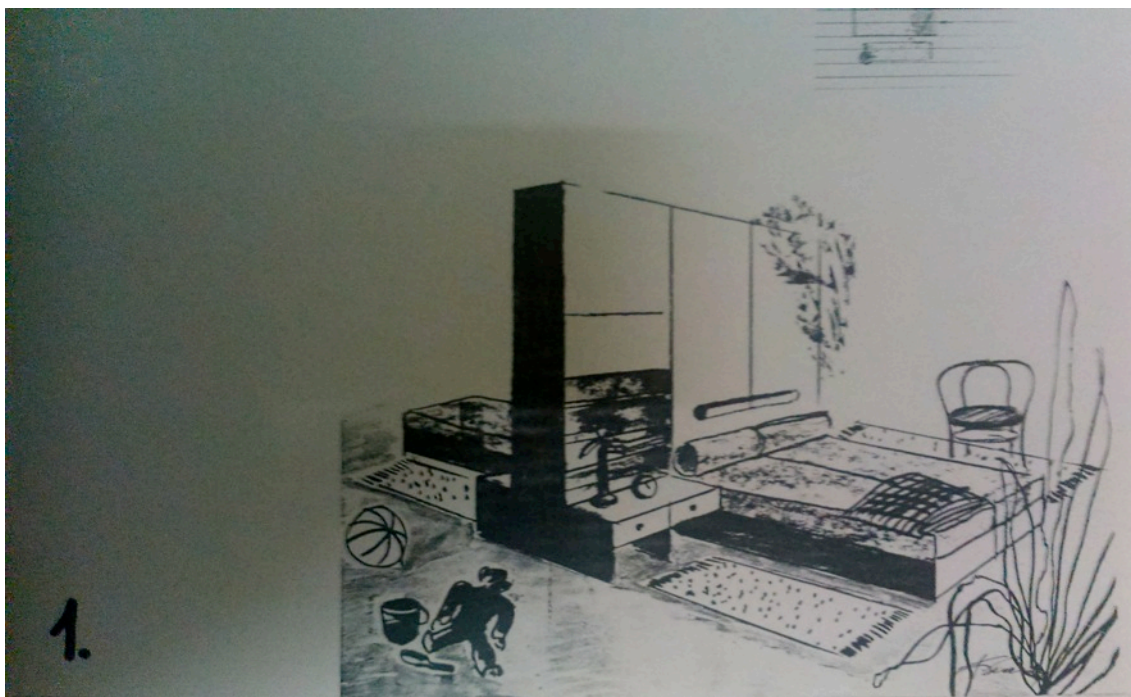


Obr. 193

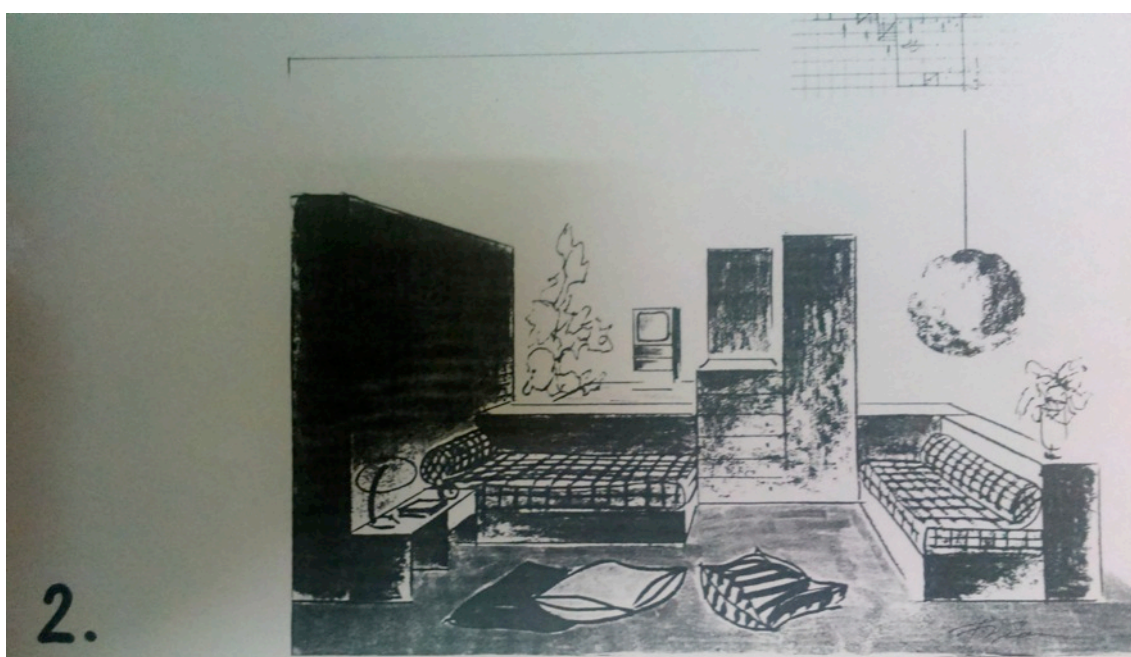
Salonek hotelu Jalta, 1990, návrh ubrousků a prostírání



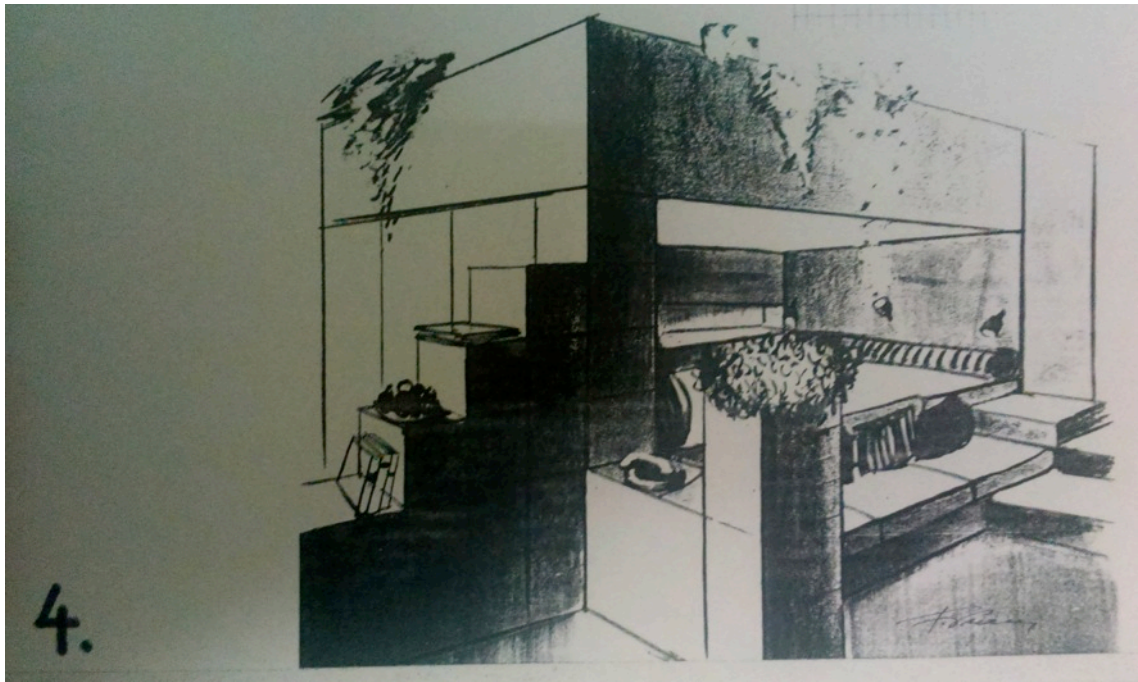
Obr. 194
Salonek hotelu Jalta, 1990, návrh ubrousků a prostírání



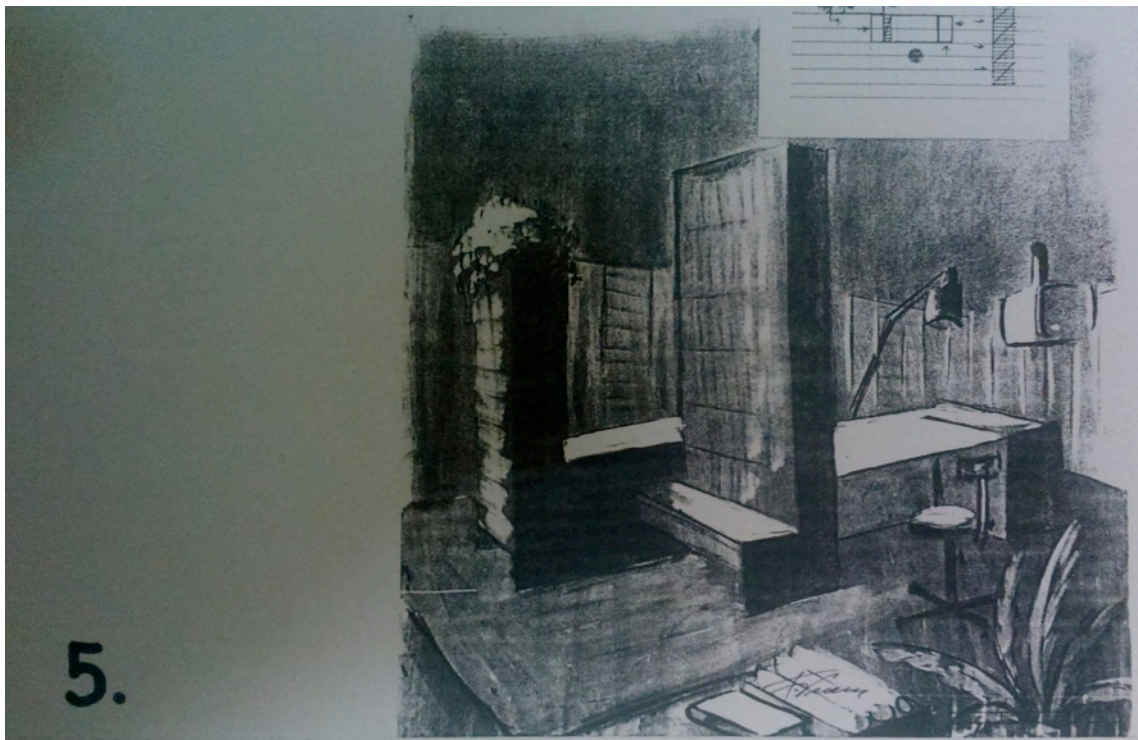
Obr. 195
Studie interiérů "Trochu jinak, než jsme zvyklí", 1968–1969



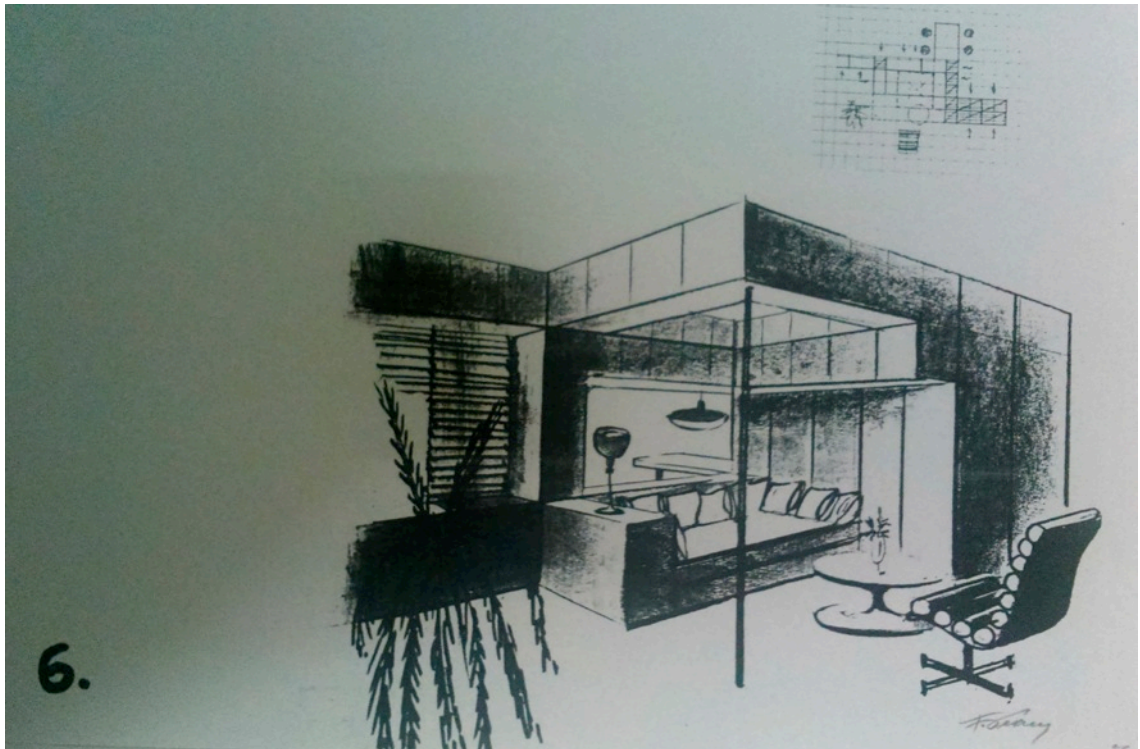
Obr. 196
Studie interiérů "Trochu jinak, než jsme zvyklí", 1968–1969



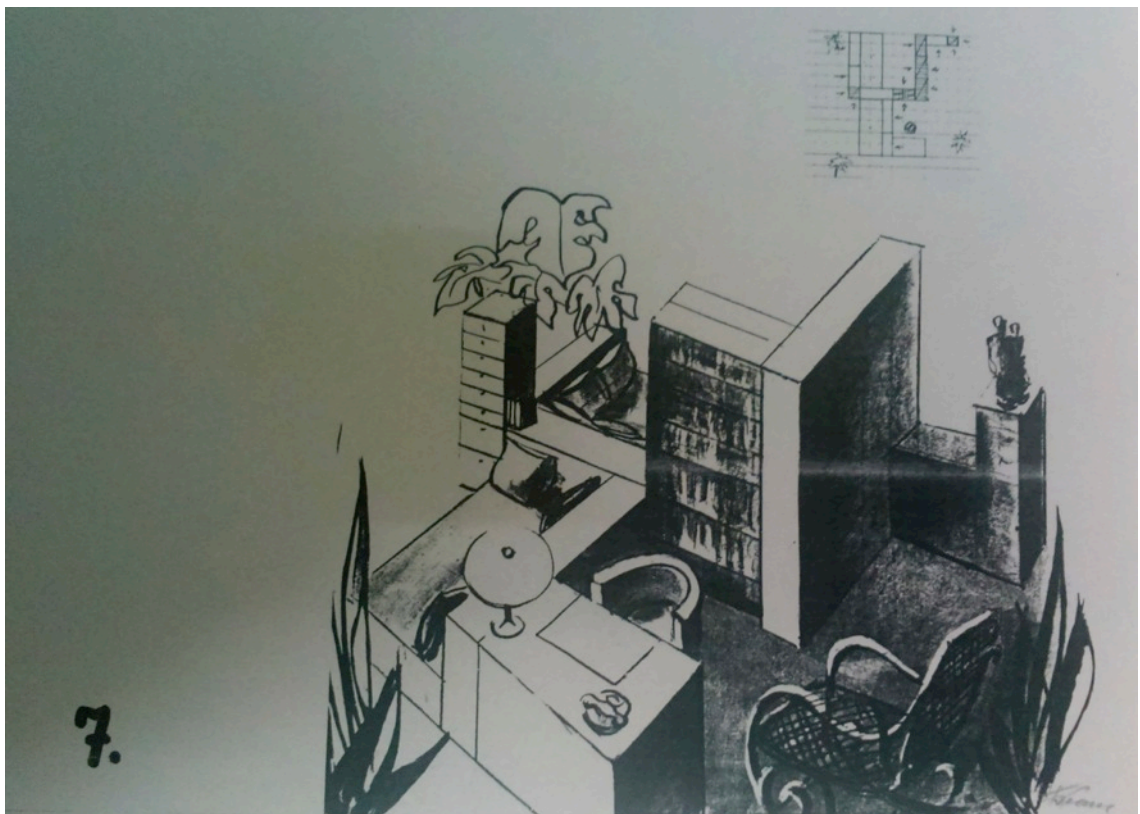
Obr. 197
Studie interiérů "Trochu jinak, než jsme zvyklí", 1968–1969



Obr. 198
Studie interiérů "Trochu jinak, než jsme zvyklí", 1968–1969



Obr. 199
Studie interiérů "Trochu jinak, než jsme zvyklí", 1968–1969



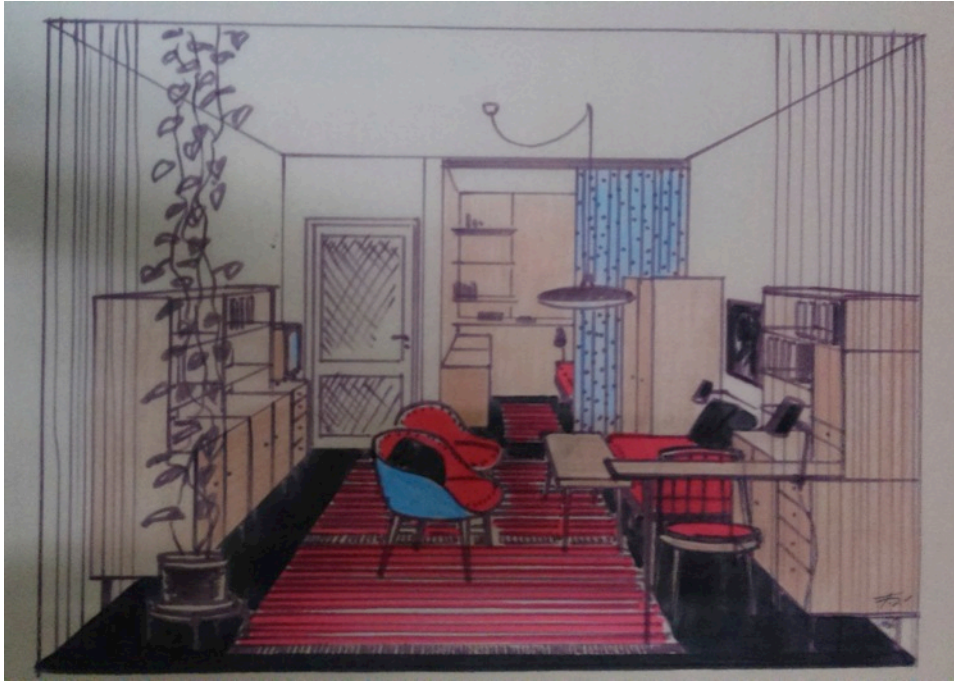
Obr. 200
Studie interiérů "Trochu jinak, než jsme zvyklí", 1968–1969



Obr. 201
Ověřování nábytku v bytě p. Vrabce



Obr. 202
Ověřování nábytku v bytě p. Vrabce



Obr. 203
Zařízení třípokojového bytu, 1966



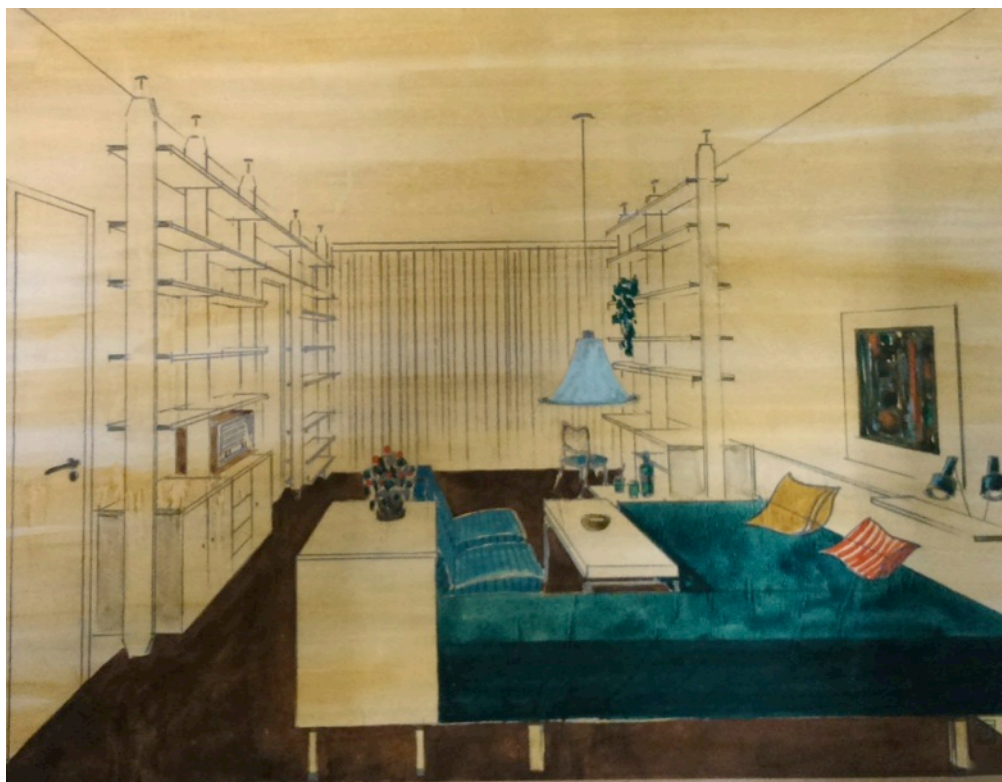
Obr. 204
Zařízení bytu pro Olgu Kroupovou



Obr. 205
Studie interiéru, 1961–1962



Obr. 206
Studie interiéru, 1961–1962



Obr. 207
Studie interiéru, 1963



Obr. 208
Studie interiéru, 1963



Obr. 209
Studie interiéru



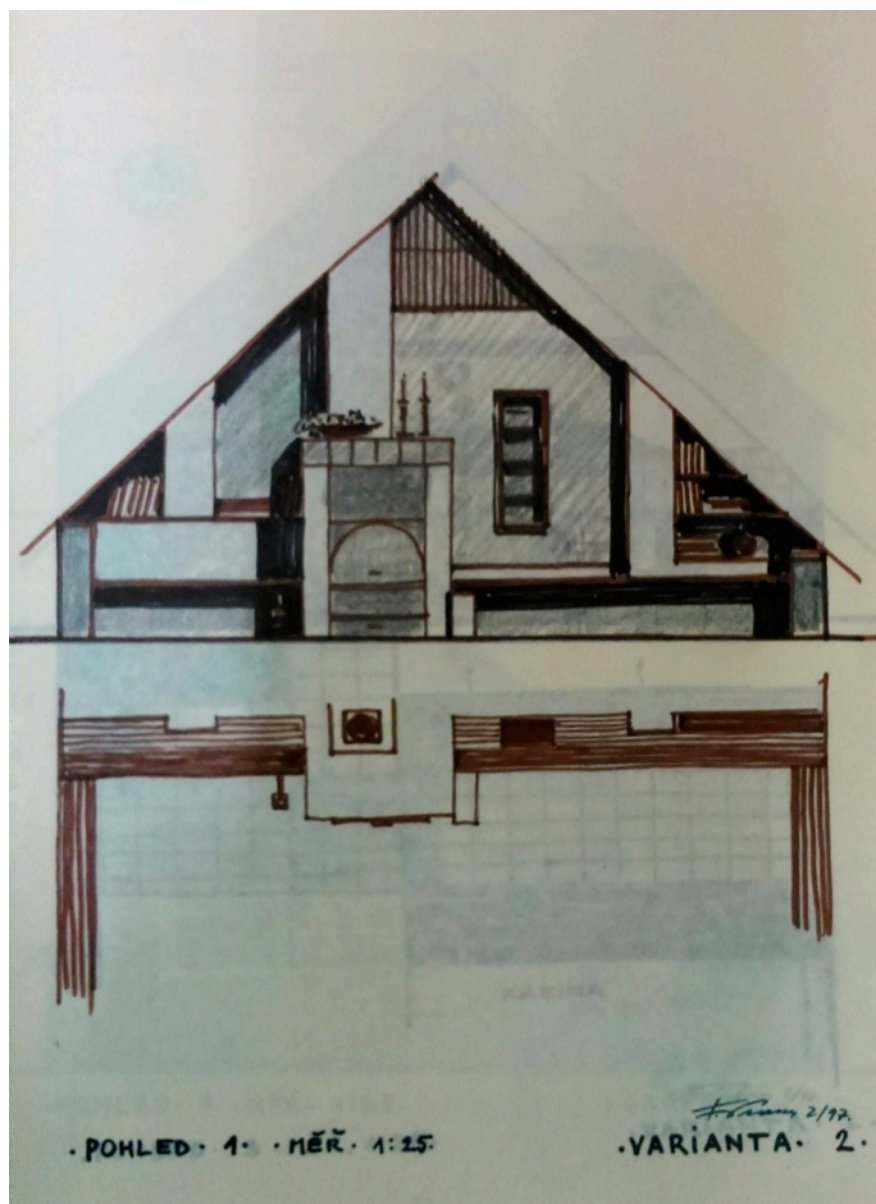
Obr. 210
Studie interiéru



Obr. 211
Studie interiéru



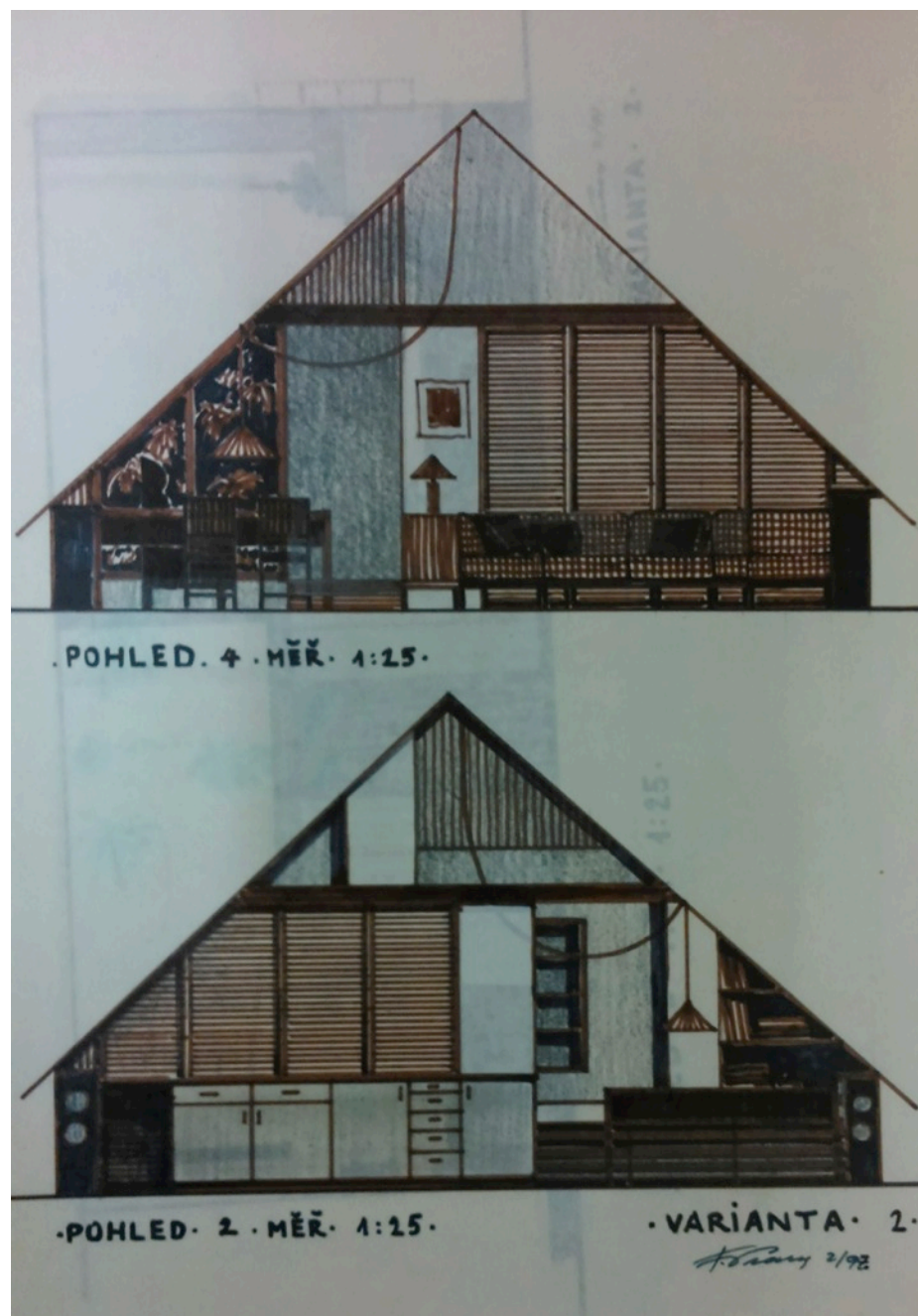
Obr. 212
Studie interiéru



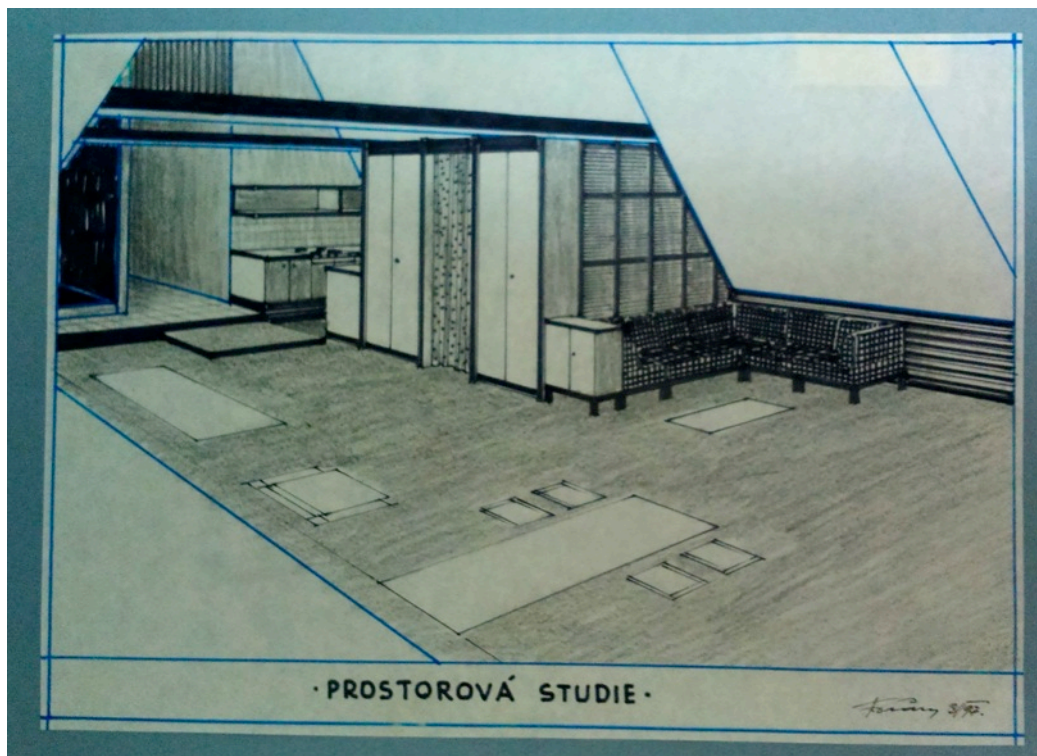
Obr. 213
Návrh půdního prostoru pro p. Lauba, Vidovín, 1996–1997



Obr. 214
Návrh půdního prostoru pro p. Lauba, Vidovín, 1996–1997



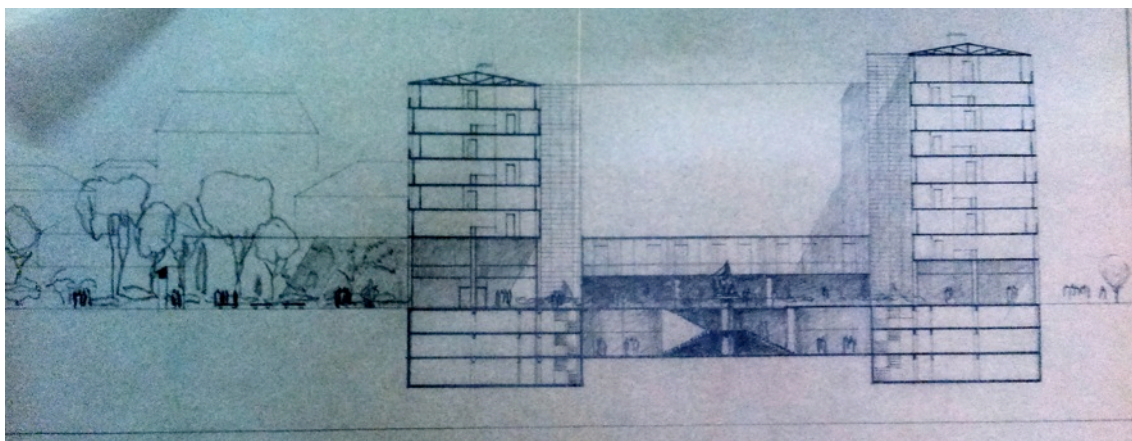
Obr. 215
Návrh půdního prostoru pro p. Lauba, Vidovín, 1996–1997



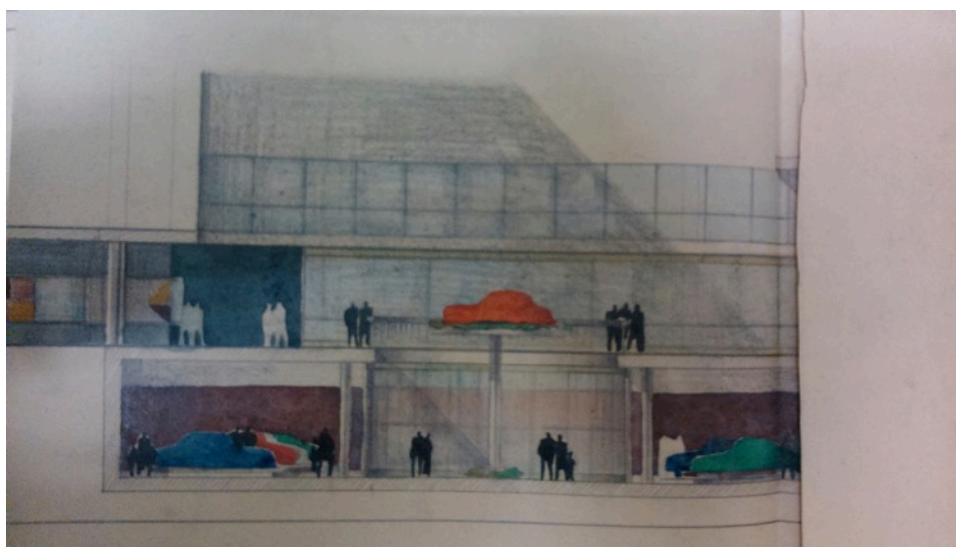
Obr. 216

Návrh půdního prostoru pro p. Lauba, Vidovín, 1996–1997

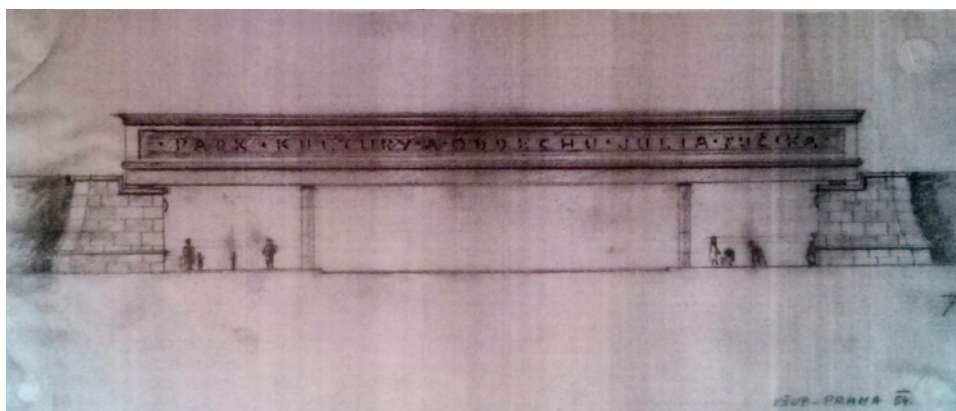
Architektura



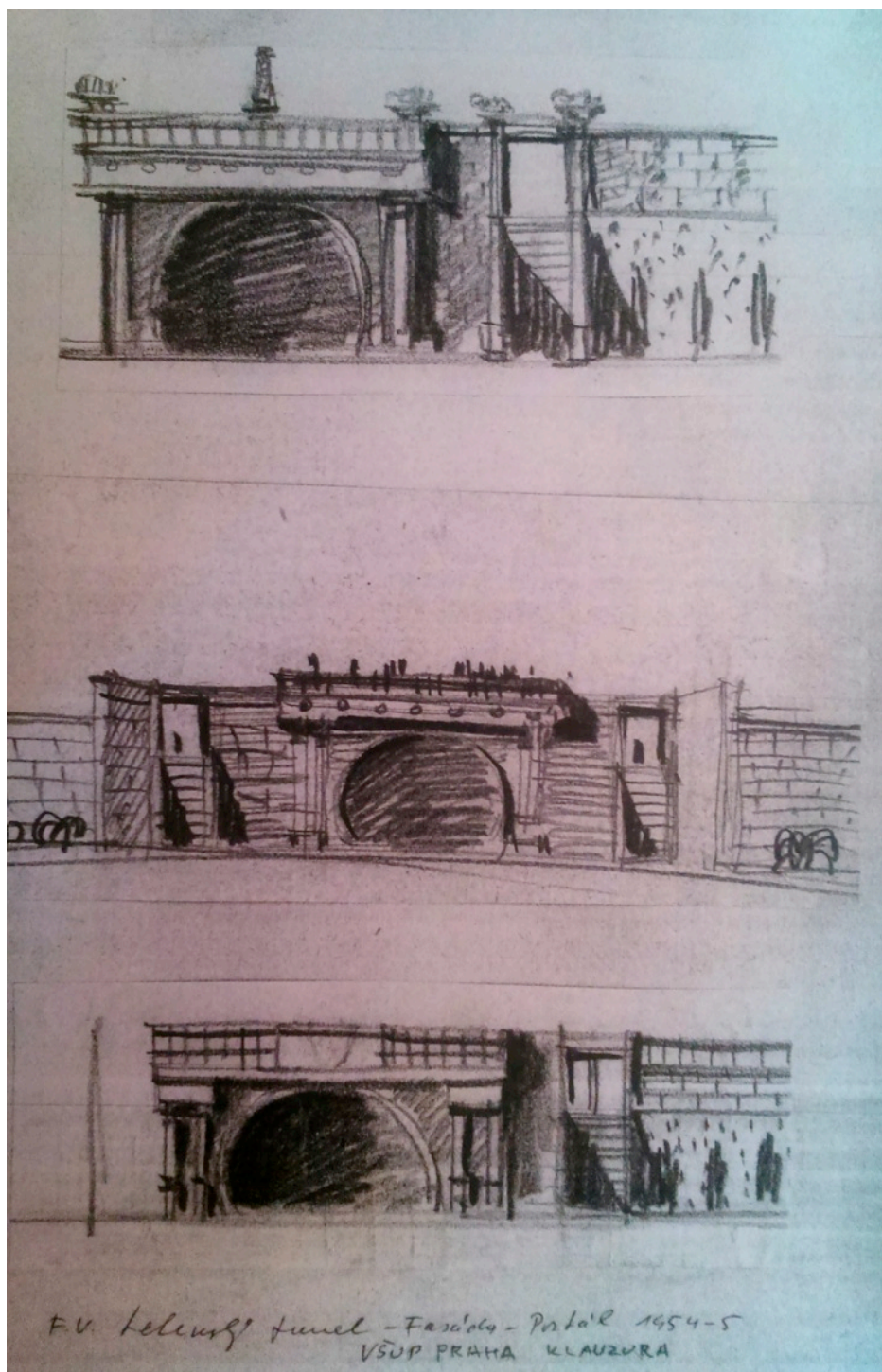
Obr. 217
Architektonický návrh, VŠUP



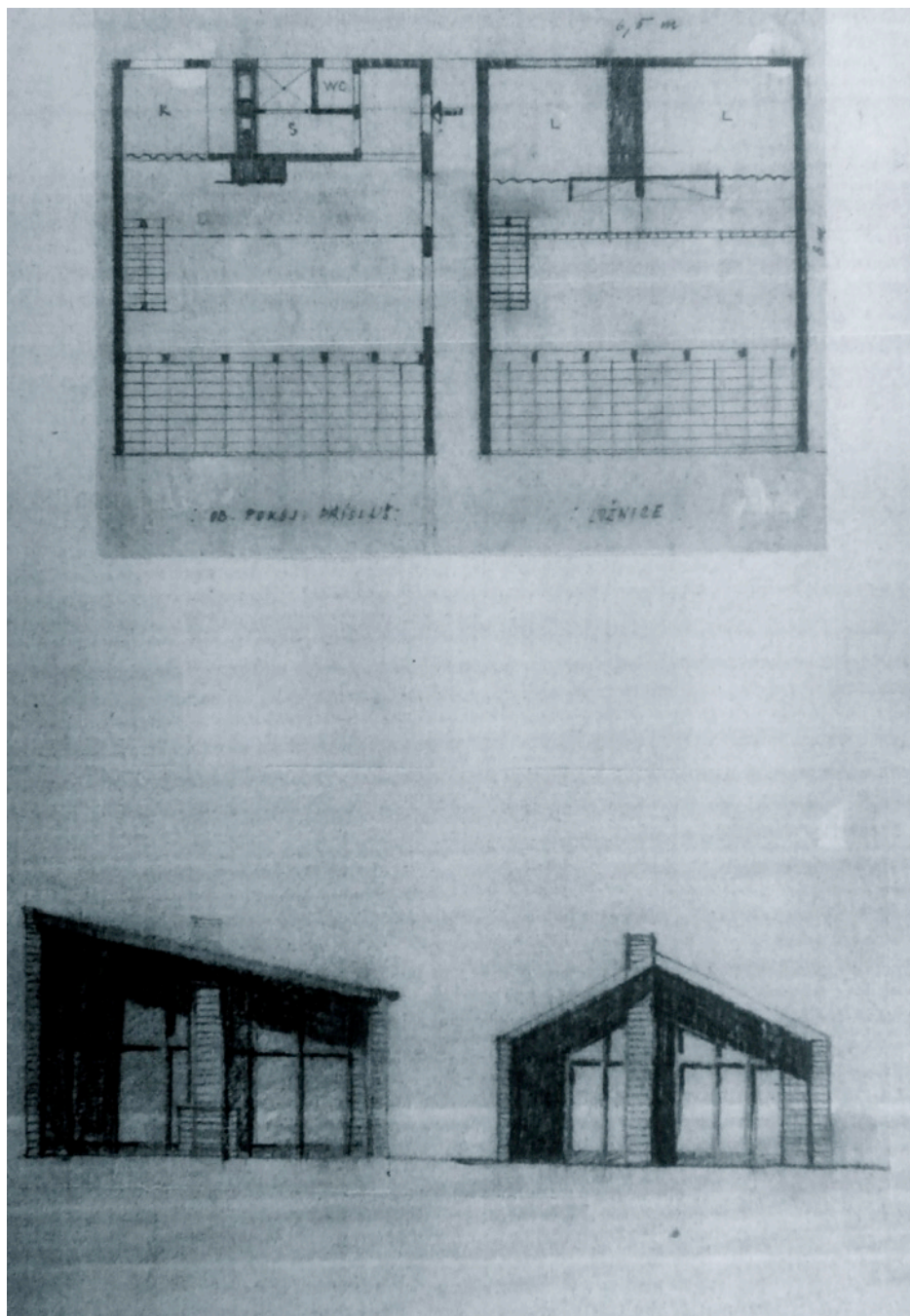
Obr. 218
Architektonický návrh, VŠUP



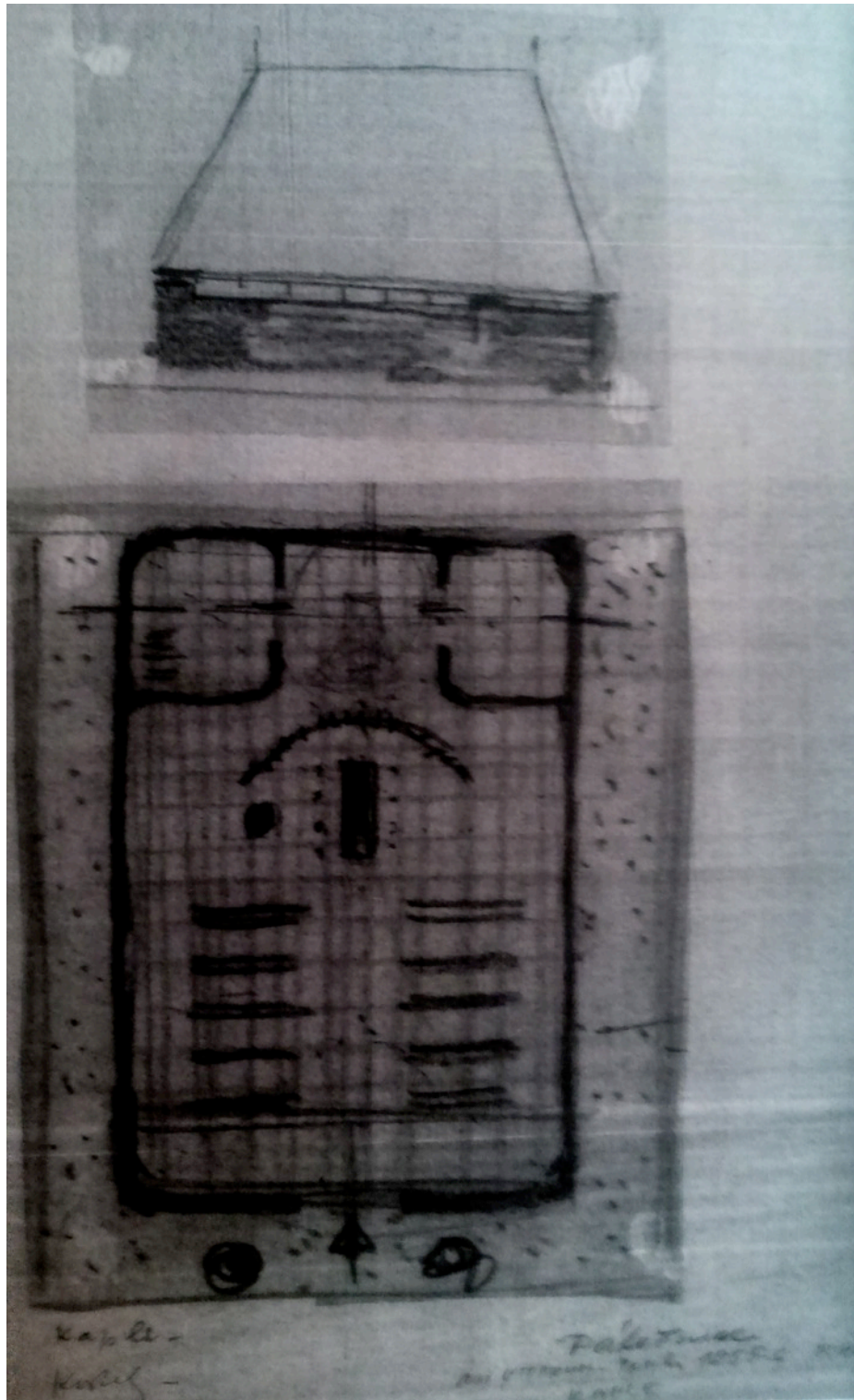
Obr. 219
Návrh parku Julia Fučíka, vstup, VŠUP



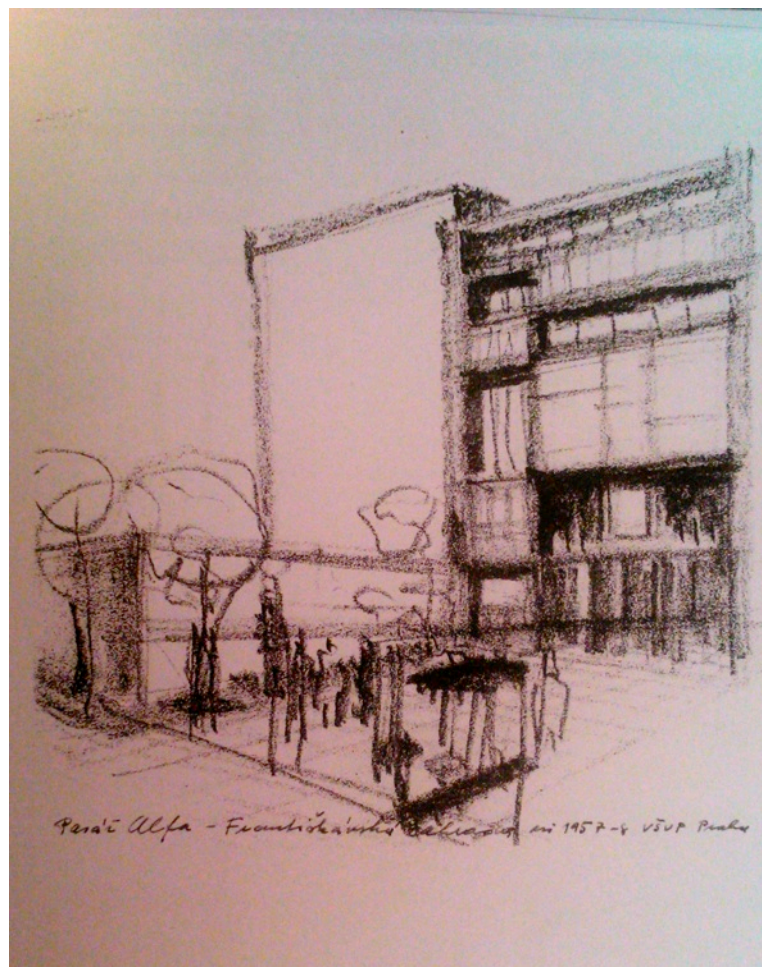
Obr. 220
Fasáda a portal Letenského tunelu, klauzurní práce, VŠUP



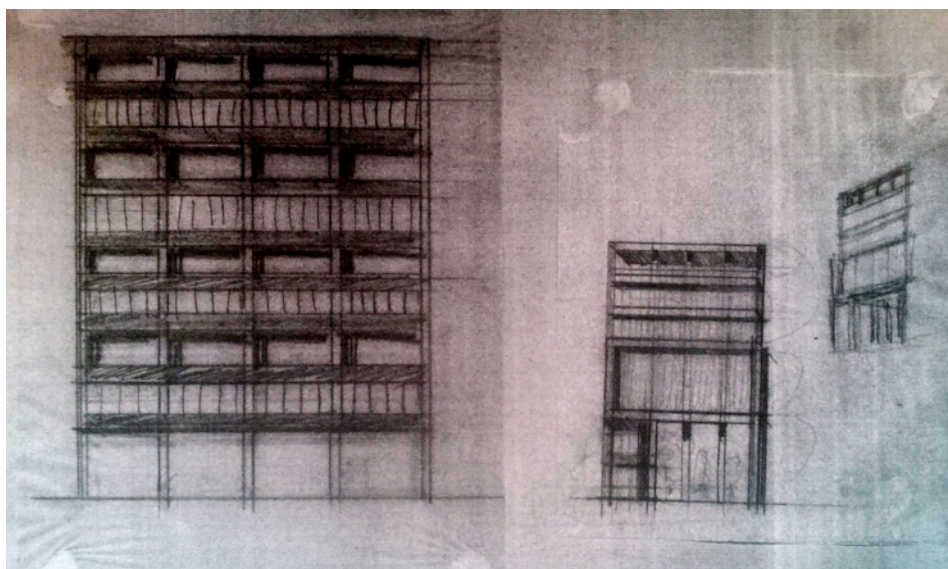
Obr. 221
Architektonický návrh, VŠUP



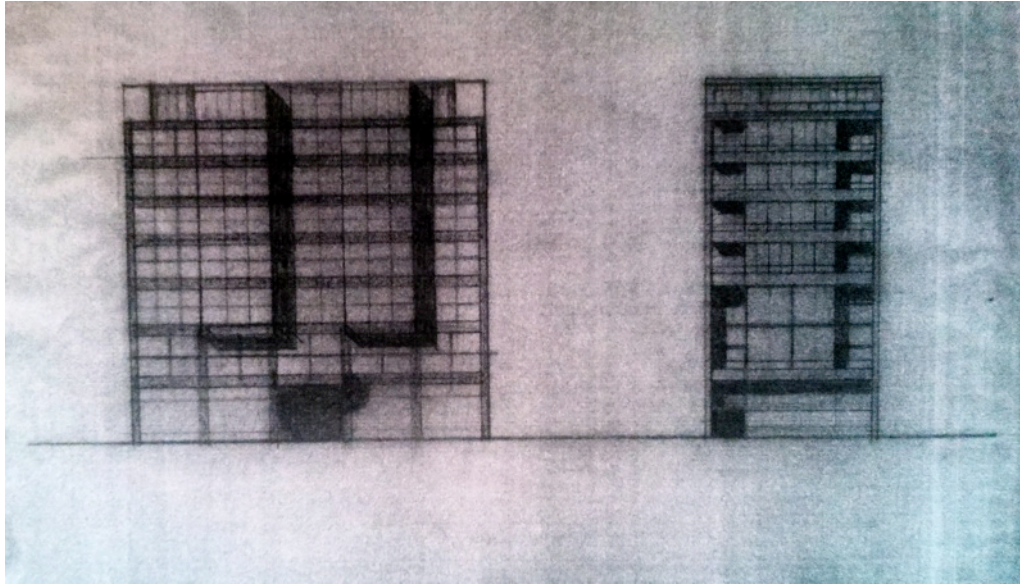
Obr. 222
Návrh kaple, VŠUP



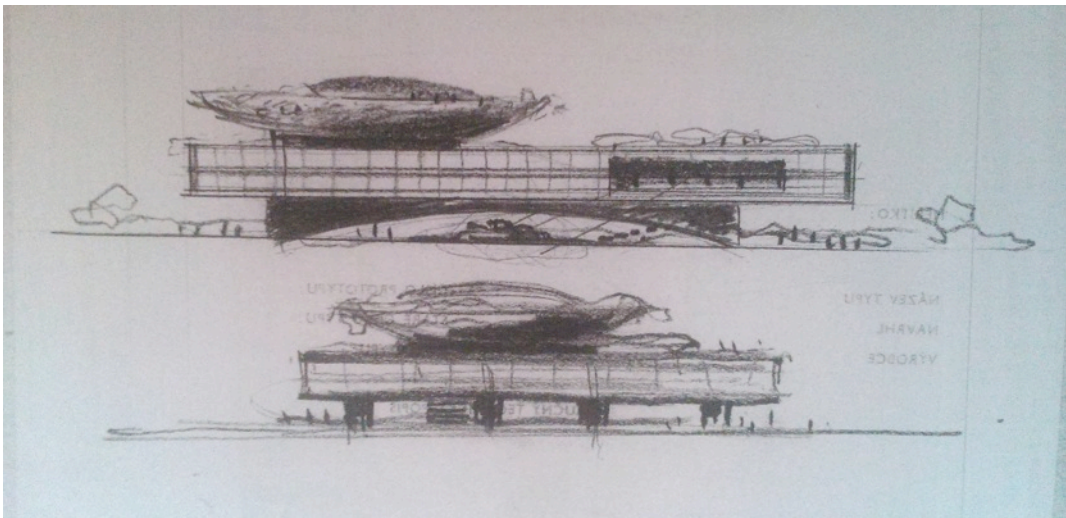
Obr. 223
Návrh pasáže Alfa, VŠUP, pravděpodobně 1957



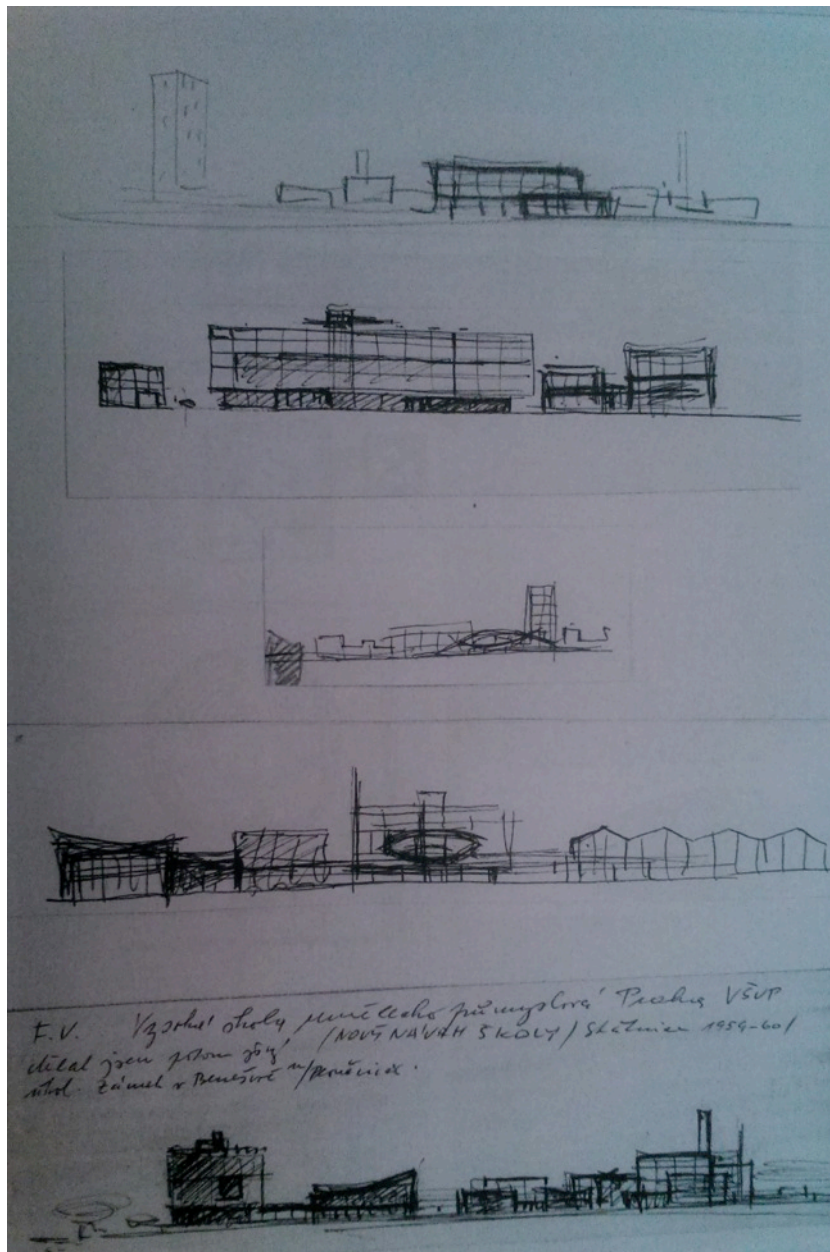
Obr. 224
Návrh pasáže Alfa, VŠUP, pravděpodobně 1957



Obr. 225
Návrh pasáže Alfa, VŠUP, pravděpodobně 1957



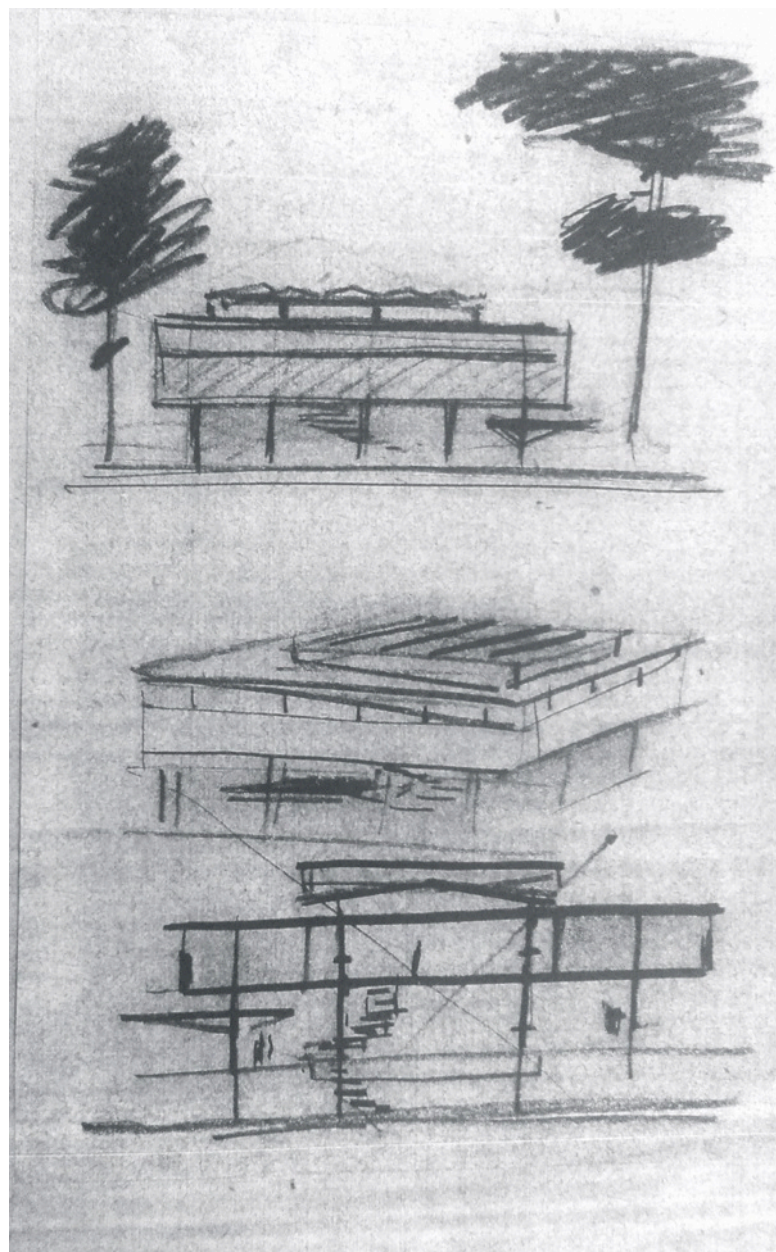
Obr. 226
Návrh Koncerní síně, VŠUP, 50. léta



F.V. Vzorová škola pro město Praha VŠUP
dílčí záměr pro školu (NOVÝ NÁVRH ŠKOLY) skicován 1959-60/
arch. záměr a řešení / řešení / řešení.

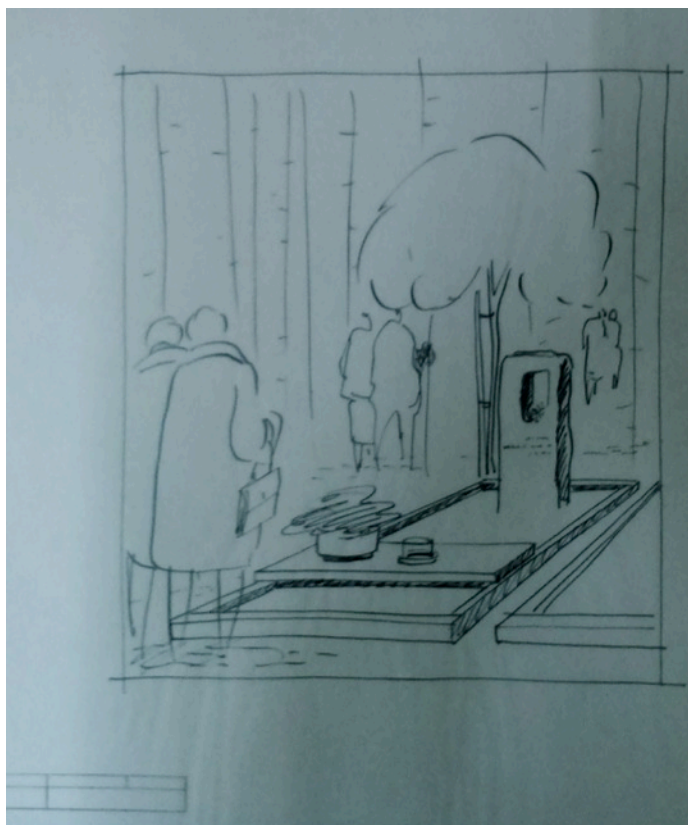
Obr. 227

Návrh architektonického řešení školy, VŠUP, 50. léta



Obr. 228

Návrh muzea nad vykopávkami slovanského hradiště, VŠUP, 50. léta

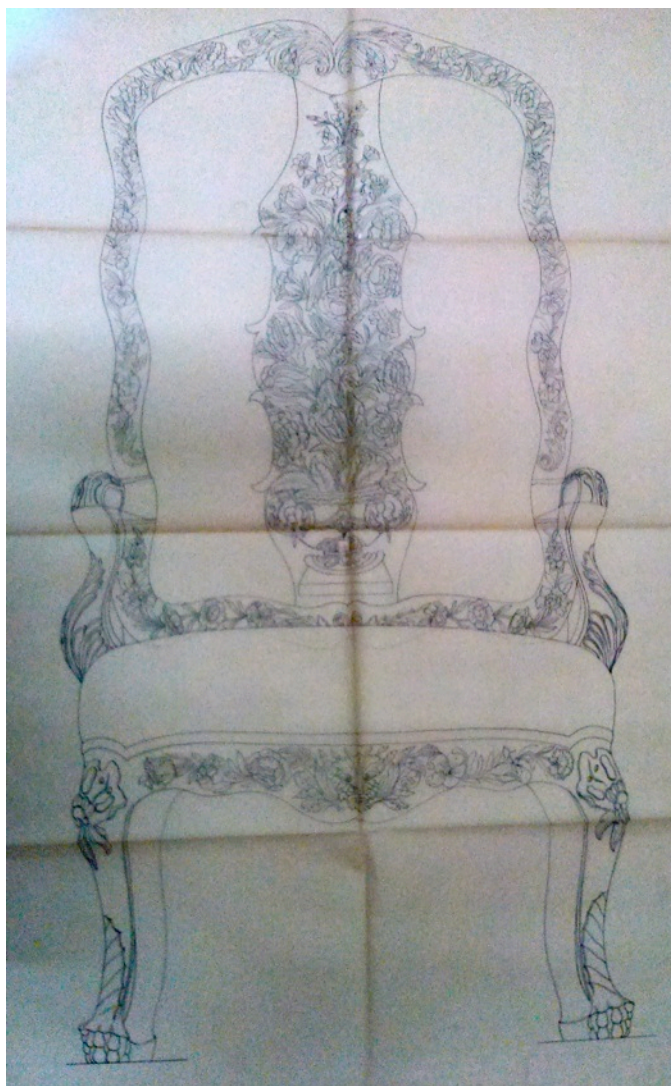


Obr. 229
Návrh pomníku, 1964–1965



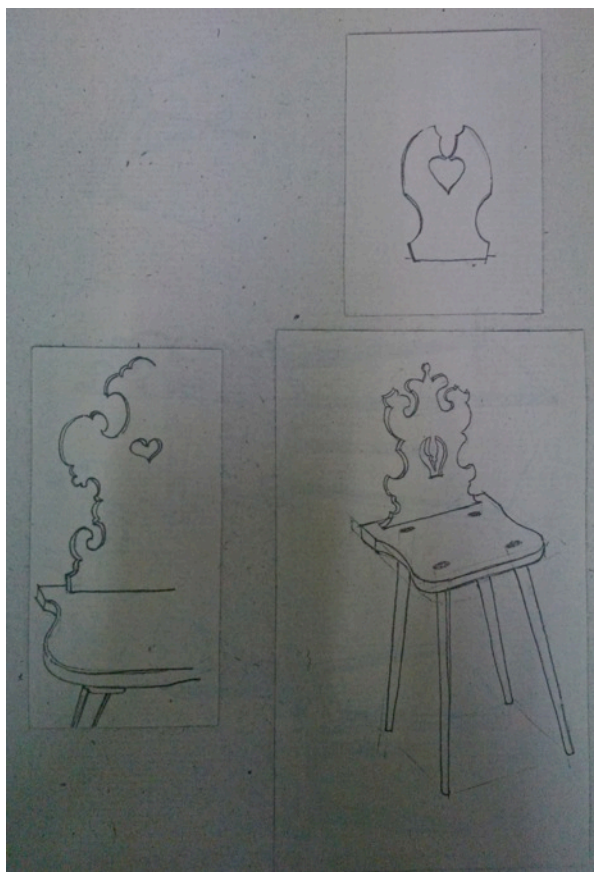
Obr. 230
Návrh pomníku, 1964–1965

Design nábytku

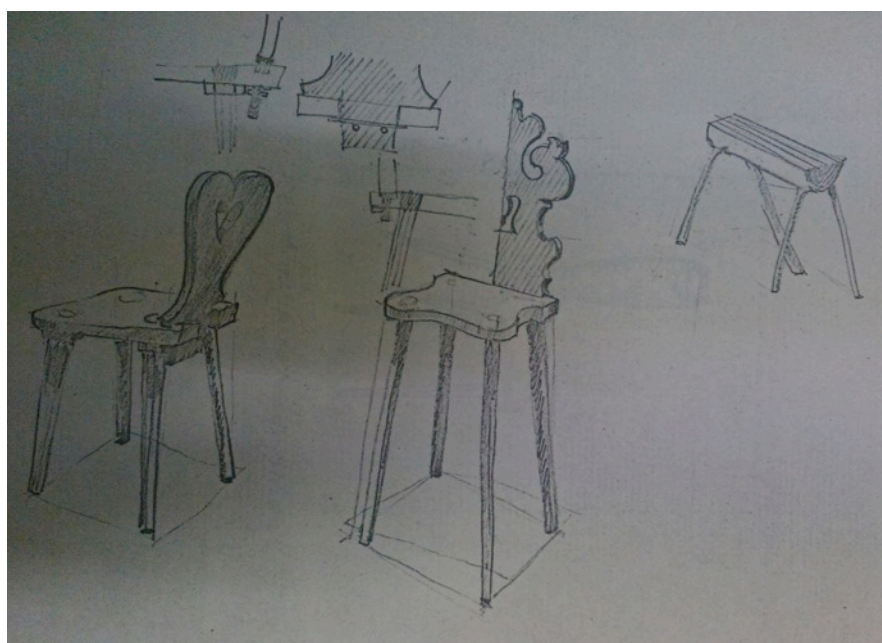


Obr. 231

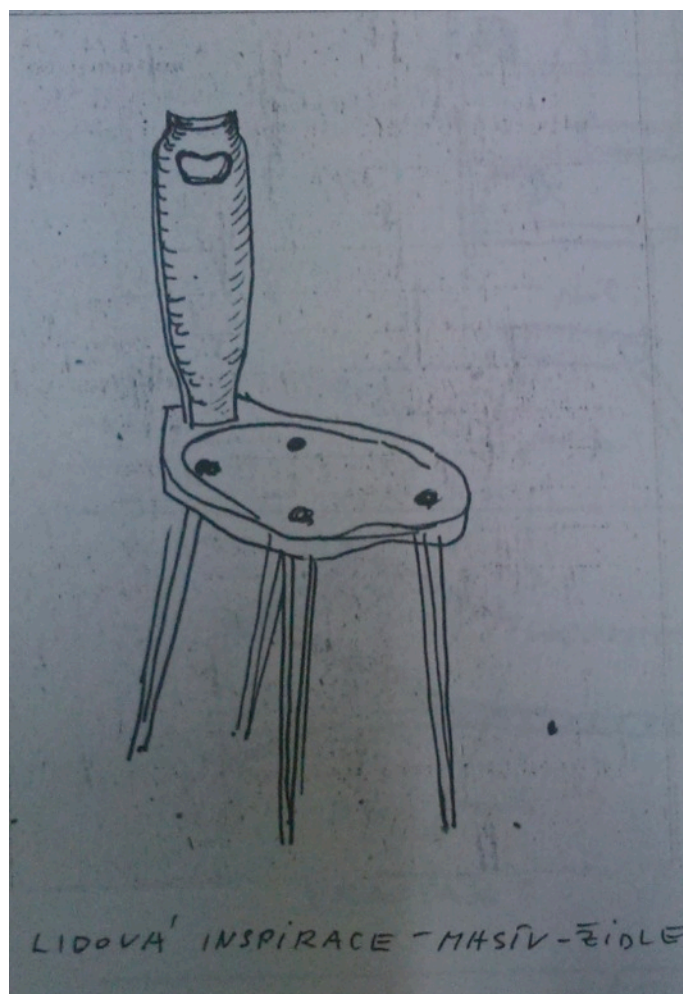
Studie holandského křesla z 18. století, VŠUP



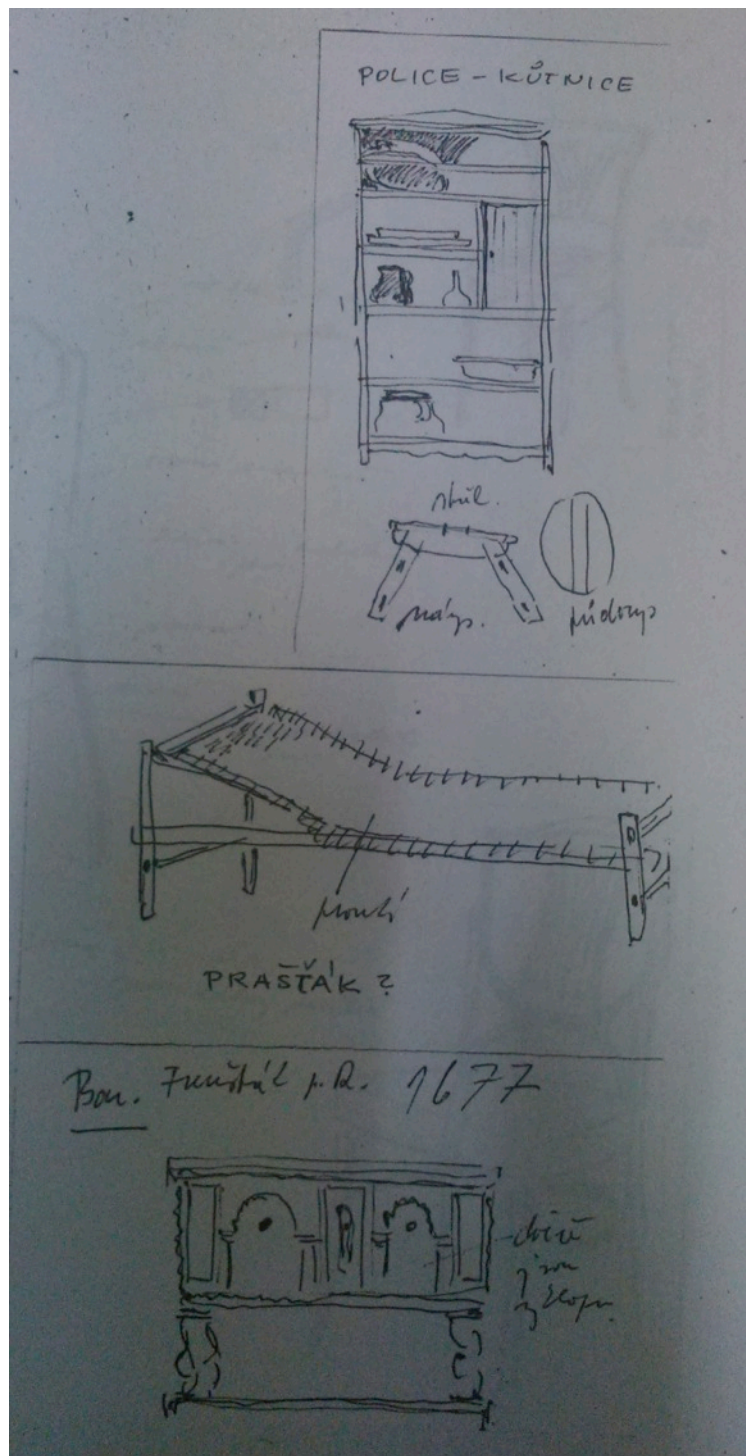
Obr. 232
Studie lidového nábytku, VŠUP



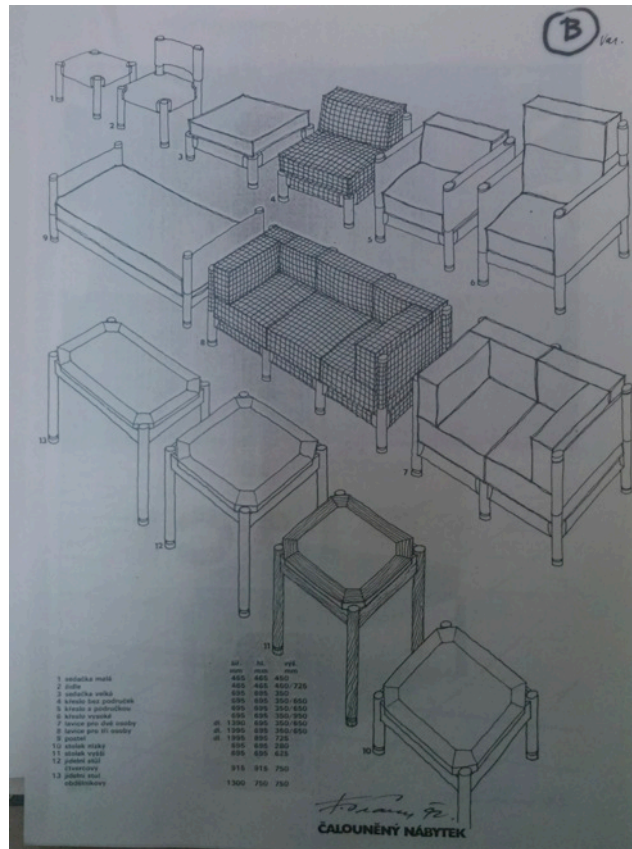
Obr. 233
Studie lidového nábytku, VŠUP



Obr. 234
Studie lidového nábytku, VŠUP



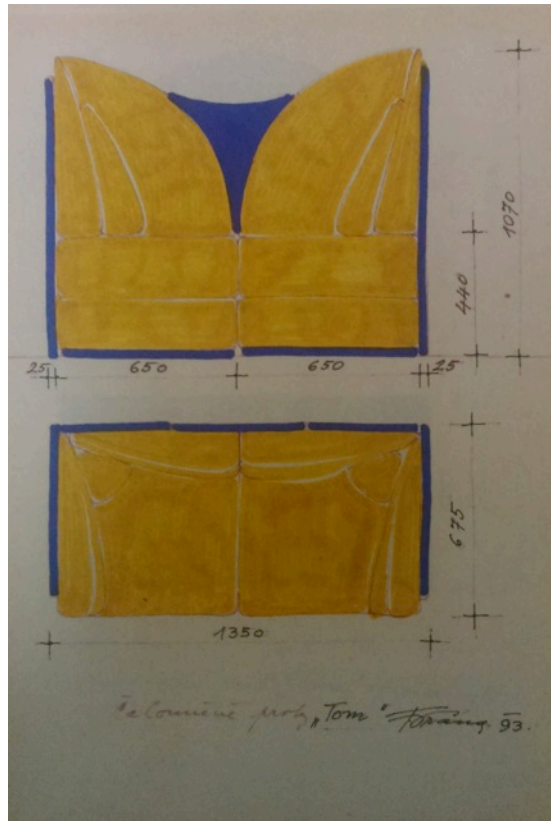
Obr. 235
Studie lidového nábytku, VŠUP



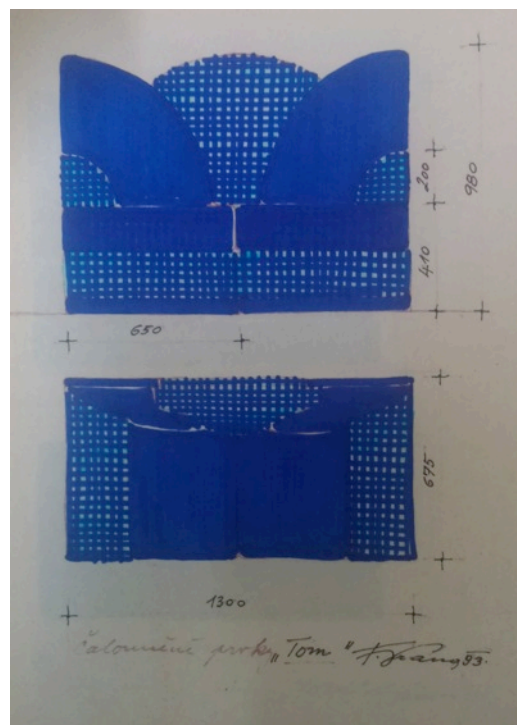
Obr. 238
Čalouněný nábytek, 1992



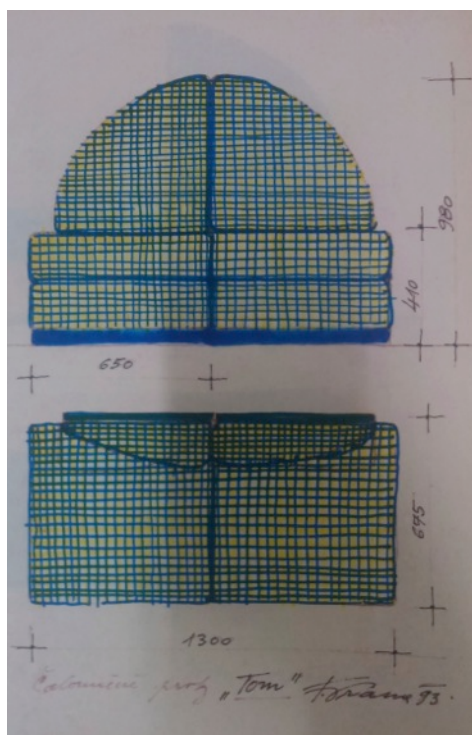
Obr. 239
Čalouněná souprava EDA, 1993



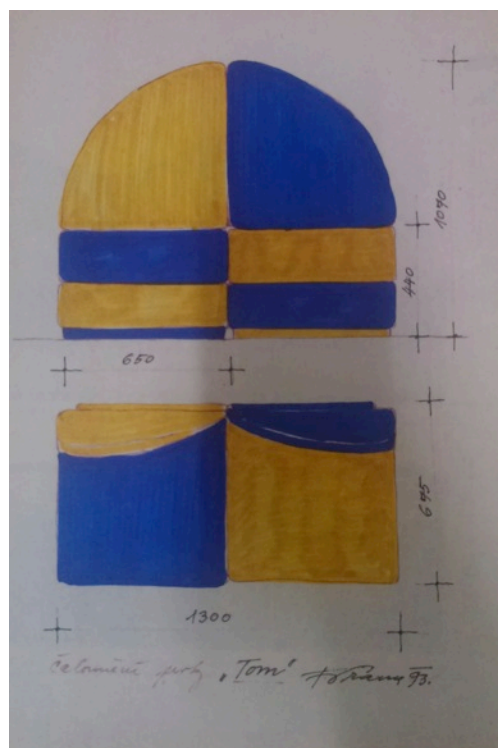
Obr. 240
 Čalouněný nábytek TOM, 1993



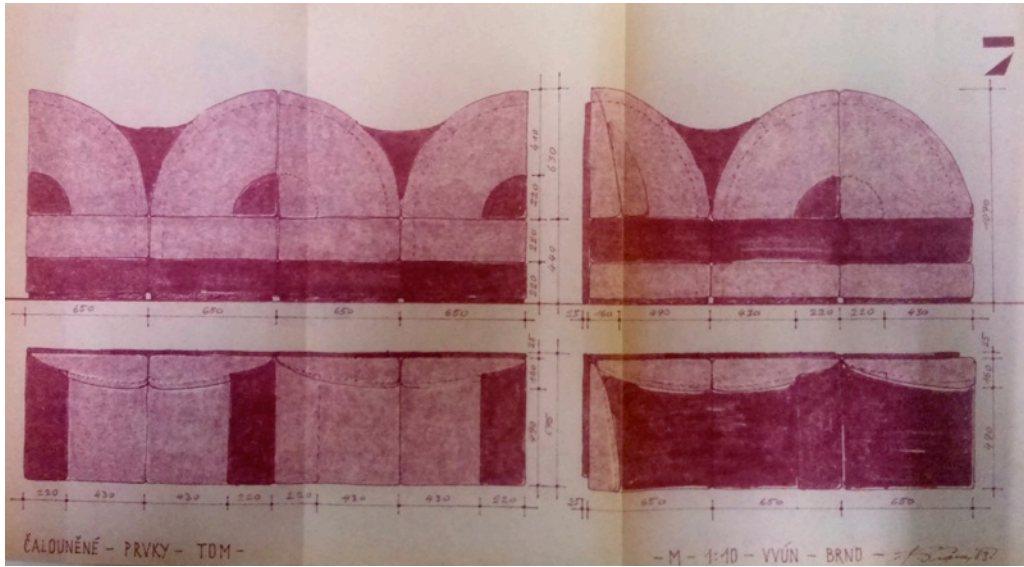
Obr. 241
 Čalouněný nábytek TOM, 1993



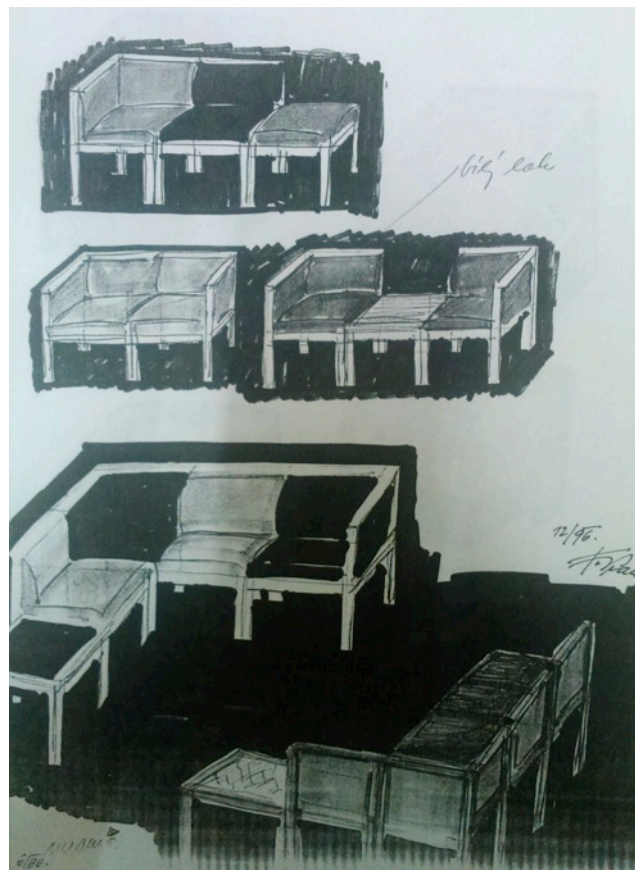
Obr. 242
 Čalouněný nábytek TOM, 1993



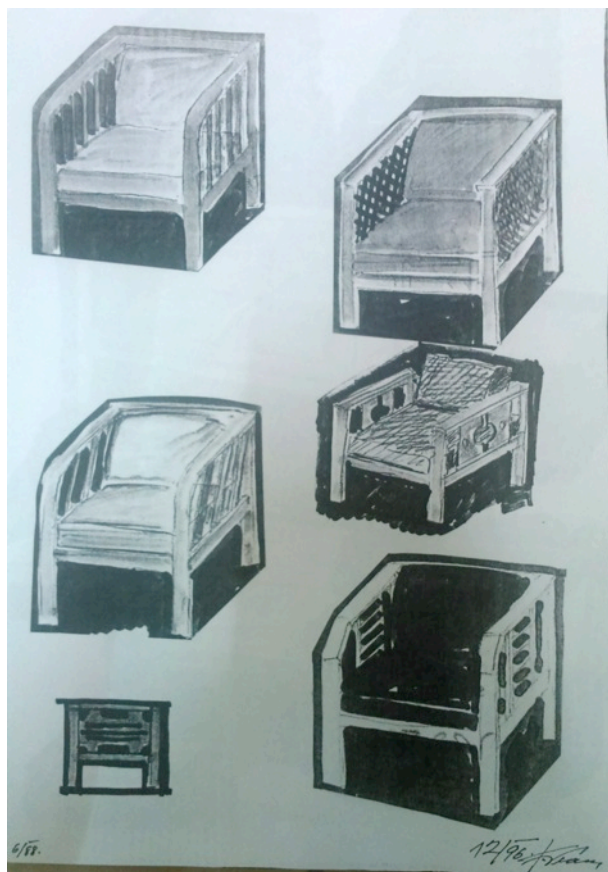
Obr. 243
 Čalouněný nábytek TOM, 1993



Obr. 244
Čalouněný nábytek TOM, původní návrh z r. 1983



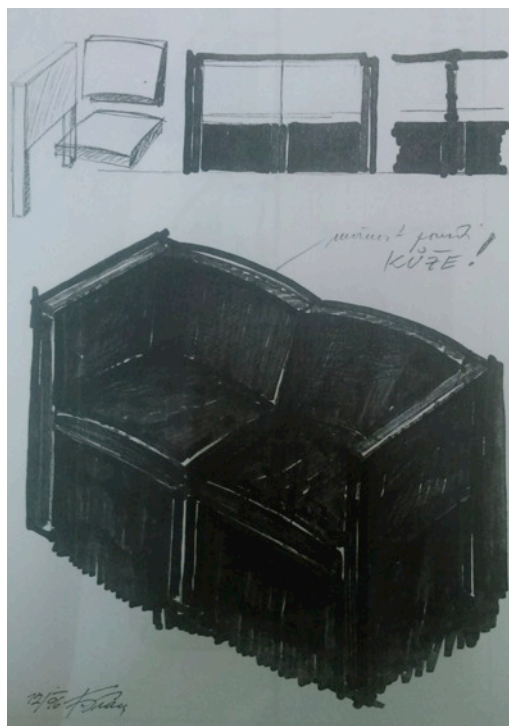
Obr. 245
Sedací nábytek, 1996



Obr. 246
Sedací nábytek, 1996 (vlevo původní verze z r. 1988)



Obr. 247
Sedací nábytek, 1996



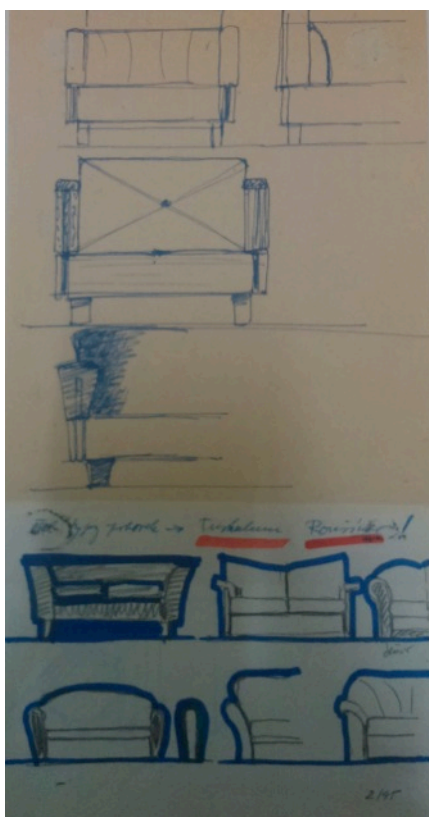
Obr. 248
Sedací nábytek, 1996



Obr. 249–250
Studie ke křeslu Ušatec (Fany) a Čalouněho křesla, 1995



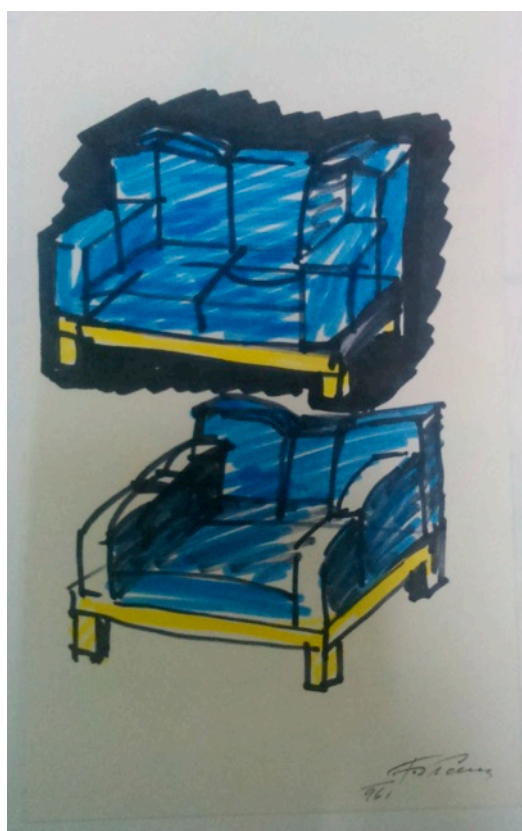
Obr. 251
 Studie ke křeslu Ušatec (Fany) a Čalouněho křesla, 1995



Obr. 252
 Studie pohovek, 1995



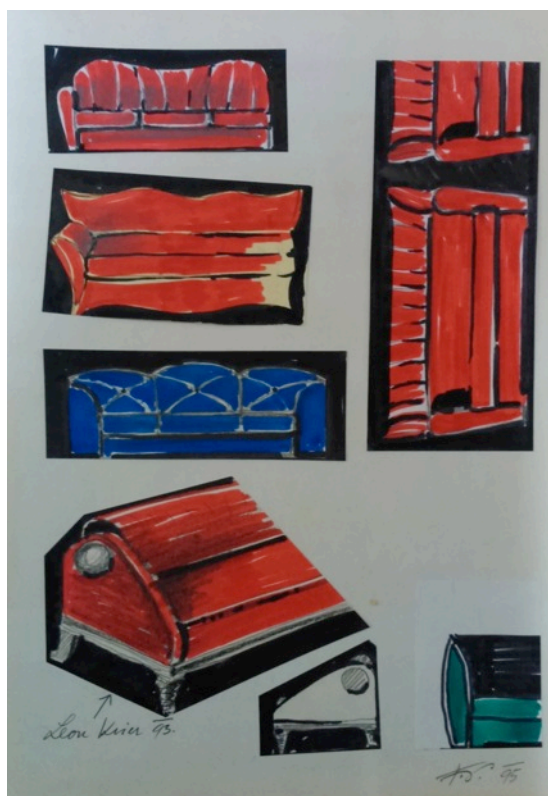
Obr. 253
Studie čalouněného nábytku, 1995



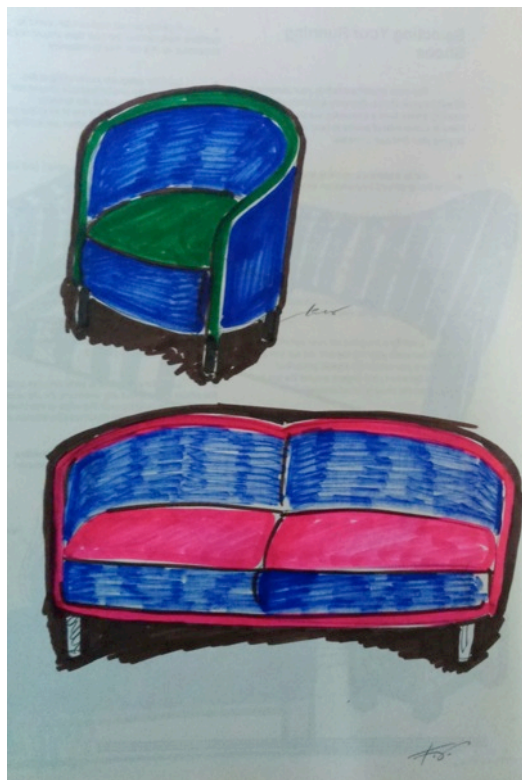
Obr. 254
Studie čalouněného nábytku, 1996



Obr. 255
Studie pohovek, pravděpodobně r. 1995



Obr. 256
Studie pohovek, 1995



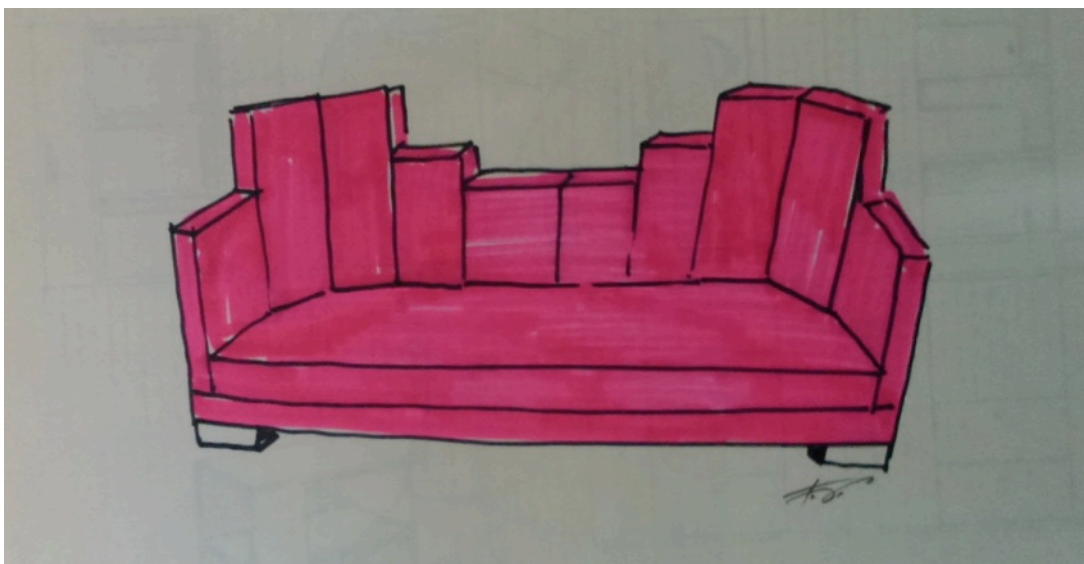
Obr. 257

Studie čalouněného nábytku, pravděpodobně po r. 1995

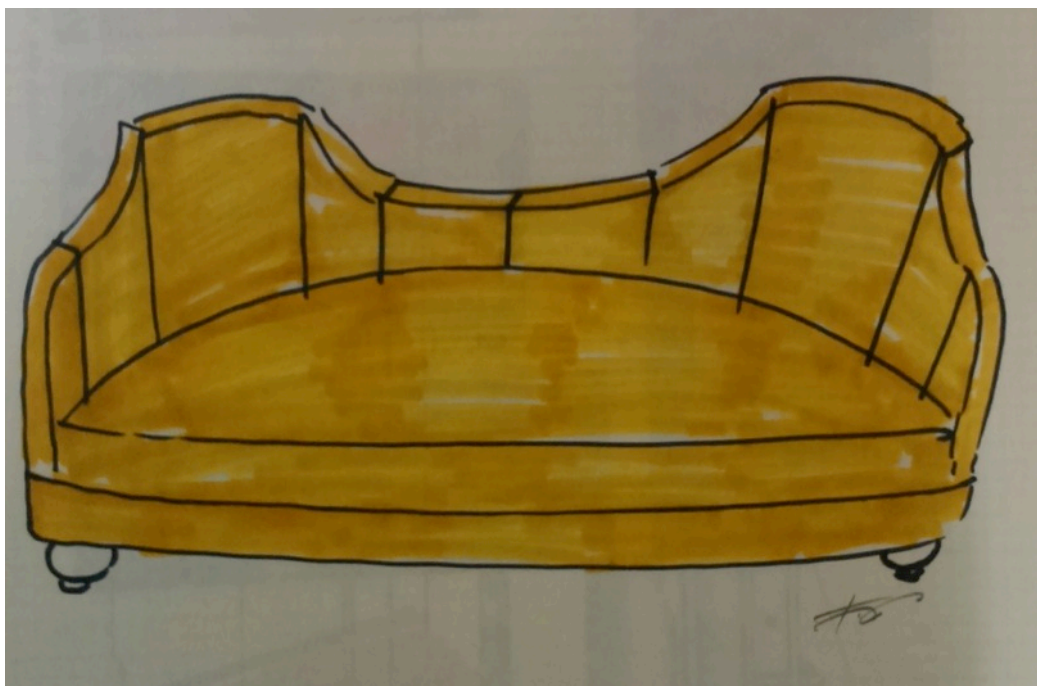


Obr. 258

Studie čalouněného nábytku, pravděpodobně po r. 1995



Obr. 259
Studie čalouněného nábytku, pravděpodobně po r. 1995



Obr. 260
Studie čalouněného nábytku, pravděpodobně po r. 1995



Obr. 261

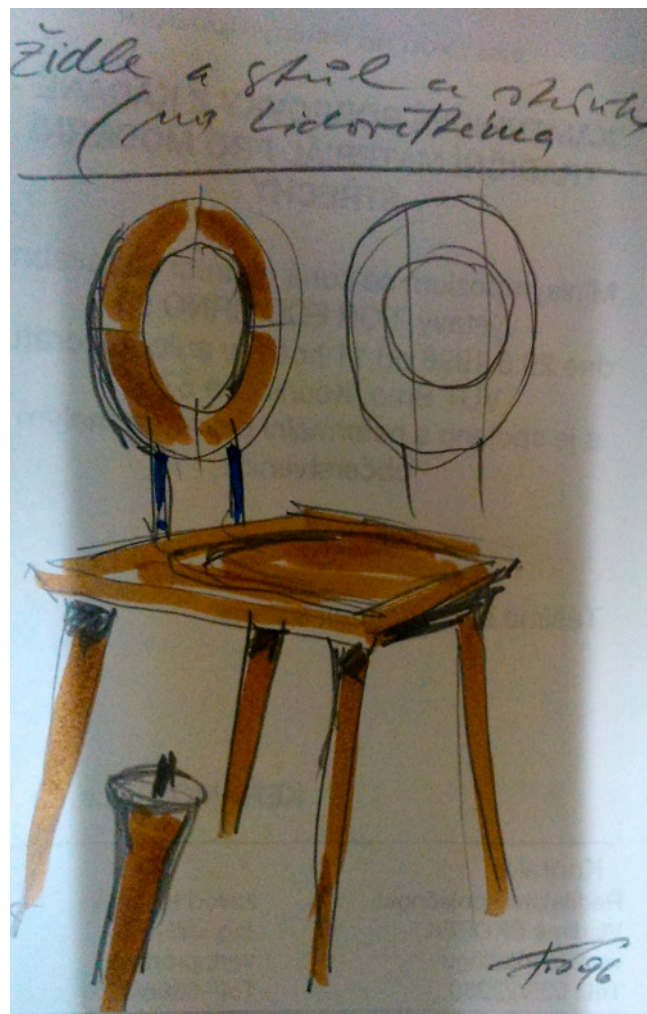
Studie čalouněného nábytku, pravděpodobně po r. 1995



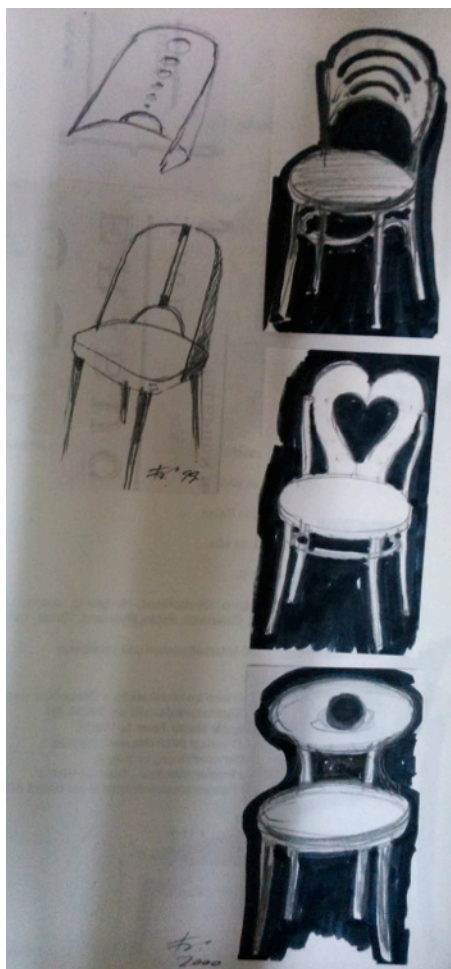
Obr. 262
Studie židlí, 1998



Obr. 263
Studie židlí, 1998



Obr. 264
Studie židlí, 1996



Obr. 265
Studie židlí, 2000



Obr. 266
Studie židlí, 1998



Obr. 267
Studie židlí, 1997



Obr. 268
Studie židlí, 1997



Obr. 269
Návrh židle 311 456, 1997



Obr. 270
Návrh židle 311 456, 1997



Obr. 271
Návrh židle 311 456, 1997



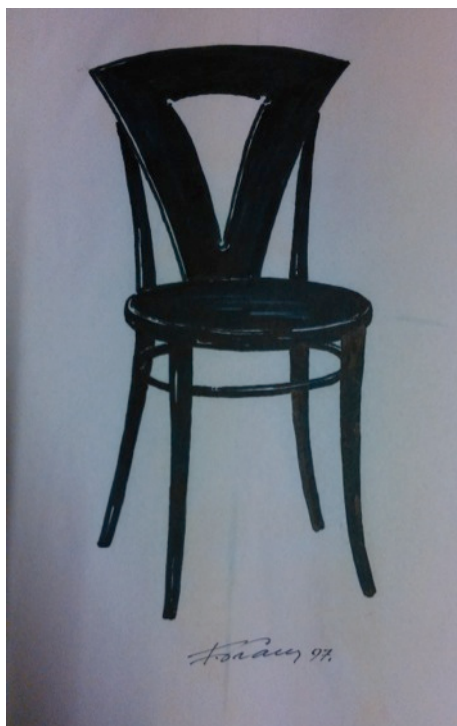
Obr. 272
Návrh židle 311 456, 1997



Obr. 273
Návrh židle, 1997



Obr. 274
Návrh židle, 1997



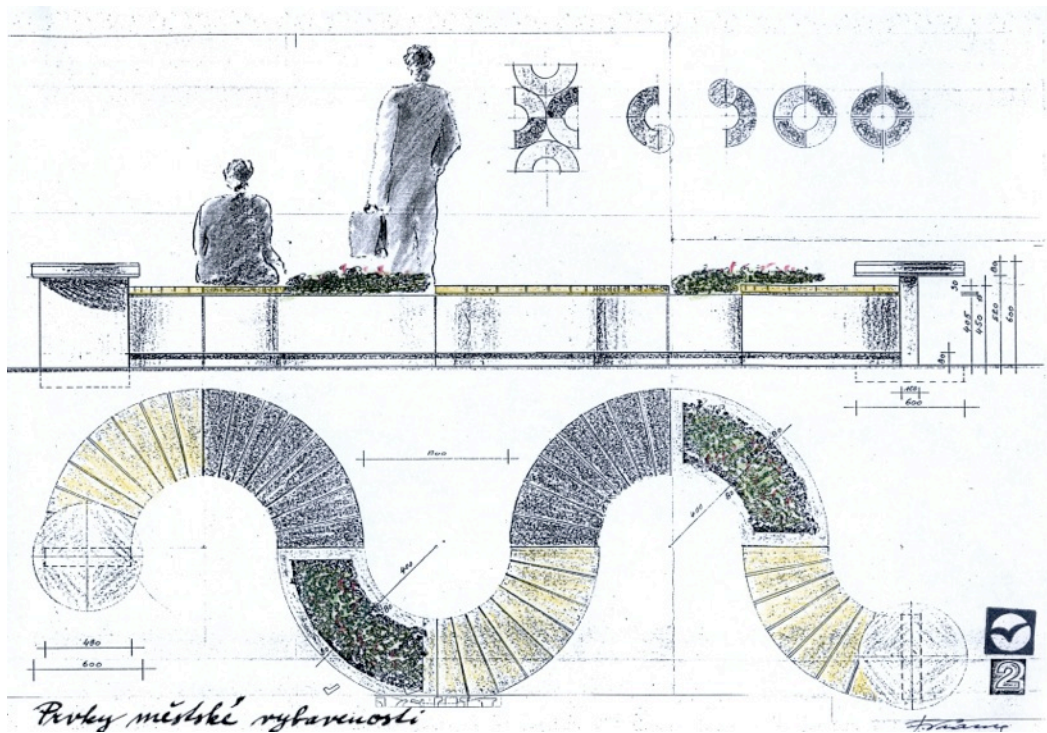
Obr. 275
Návrh židle , 1997



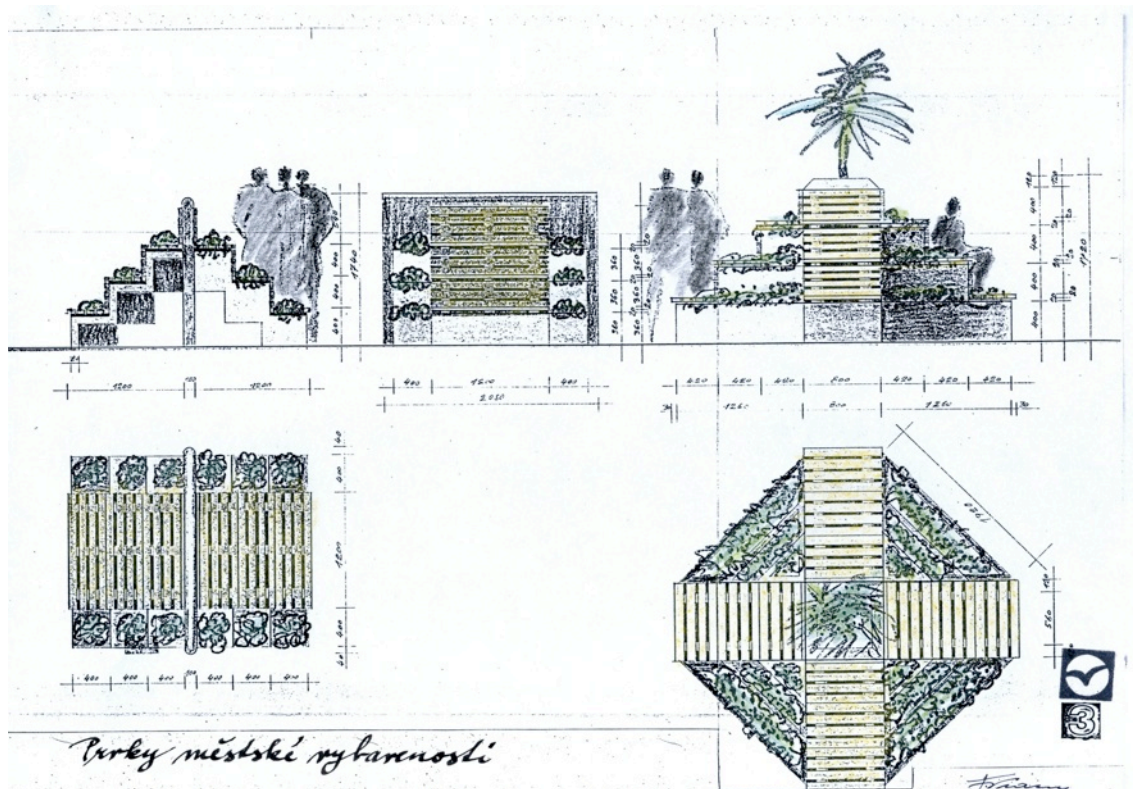
Obr. 276
Návrh židle (variance na židli E5551, 1989), 1997



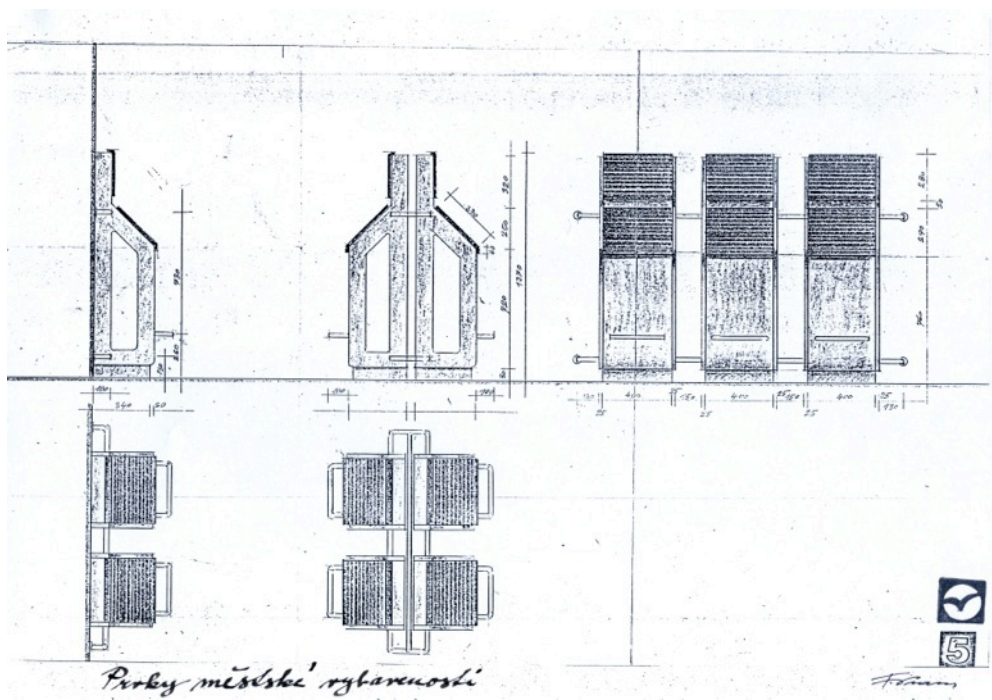
Obr. 277
Návrh židle (variance na židli E5551, 1989), 1997



Obr. 278
Prvky městské vybavenosti, konec 80. let

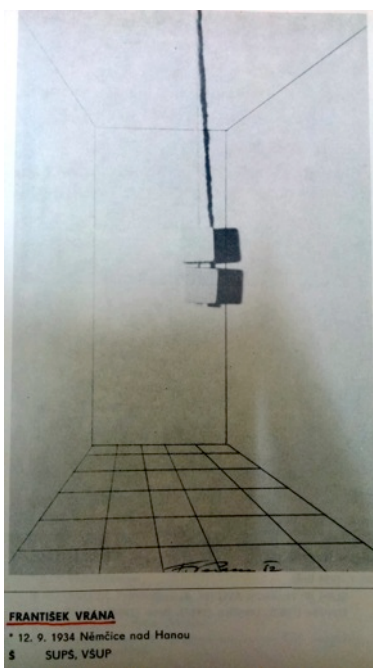


Obr. 279
Prvky městské vybavenosti, konec 80. let



Obr. 280
Prvky městské vybavenosti, konec 80. let

Výtvarná a grafická činnost



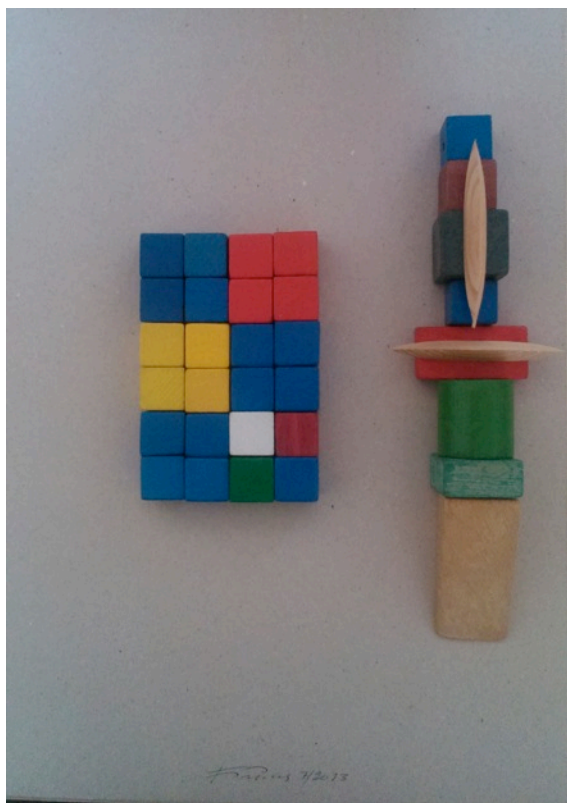
Obr. 281

*Plastika, prezentovaná na výstavě Drobná plastika v tvorbě jihomoravských výtvarníků
(Dům umění města Brna, 1985)*



Obr. 282

Dřevěná plastika, 2012



Obr. 283
Barevná mozaika z dřevěných kostek, 2013



Obr. 284
Dřevěná plastika, kolem roku 2010



Obr. 285
Optický klam, kolem roku 2010



Obr. 286
Soutěž na propagační předměty pro Brno, 60./70. léta



Obr. 287
Soutěž na propagační předměty pro Brno, 60./70. léta



Obr. 288
Akvarel, 50. léta



Obr. 289
Akvarel, 50. léta



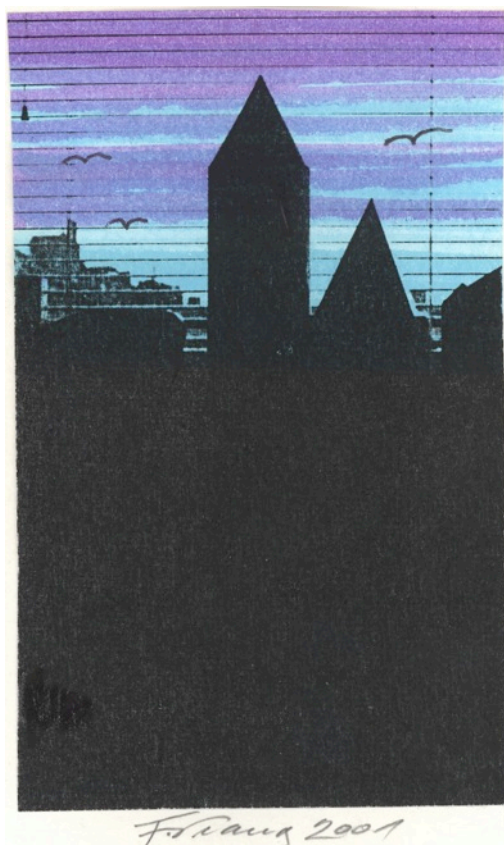
Obr. 290
Akvarel, 50. léta



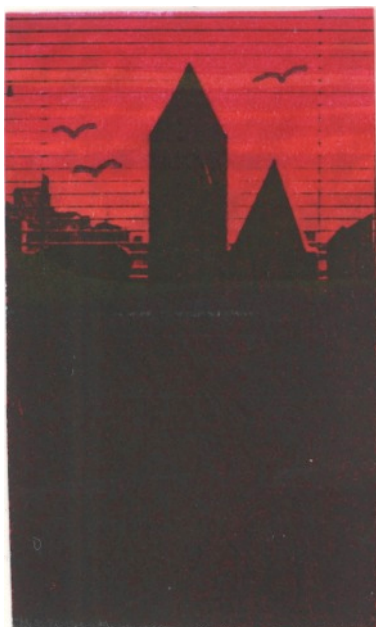
Obr. 291
Kresba, 50. léta



Obr. 292
Grafika, 50. léta



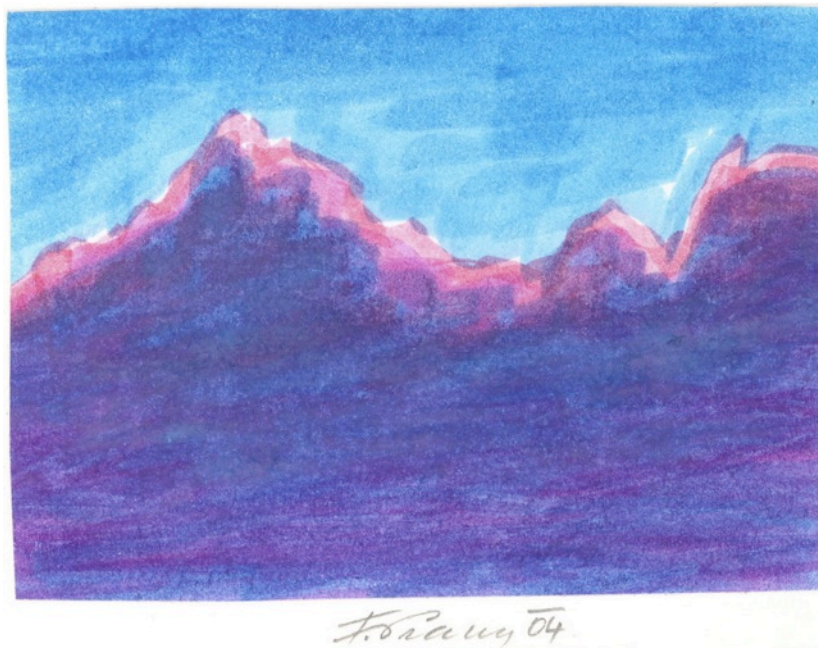
Obr. 293
Kresba, 2001



Obr. 294
Kresba, 2001



Obr. 295
Kresba, 2002



Obr. 296
Kresba, 2004



Obr. 297
Koláž, pravděpodobně 90. léta



Obr. 298
Koláž, pravděpodobně 90. léta



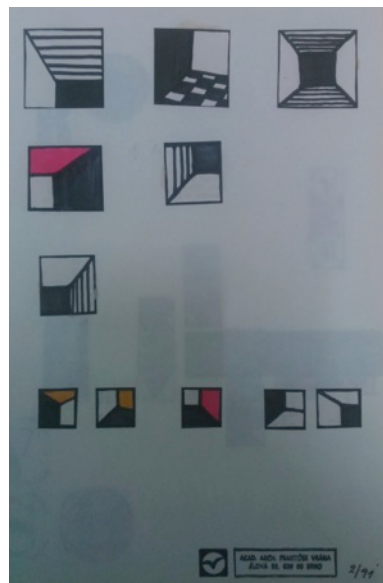
Obr. 299
Koláž, pravděpodobně 90. léta



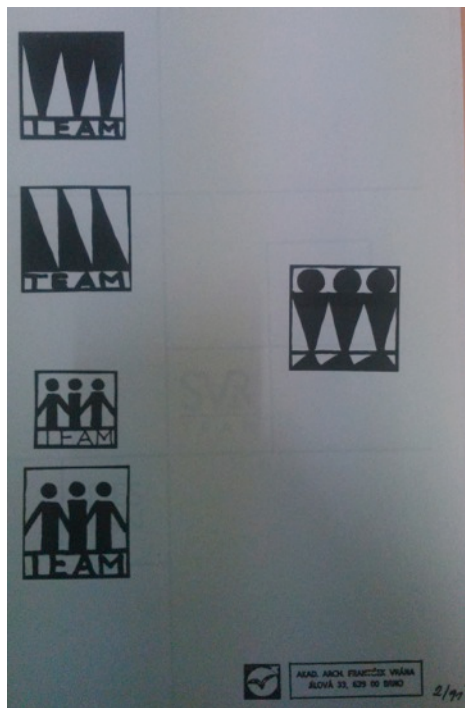
Obr. 300
PF 2010



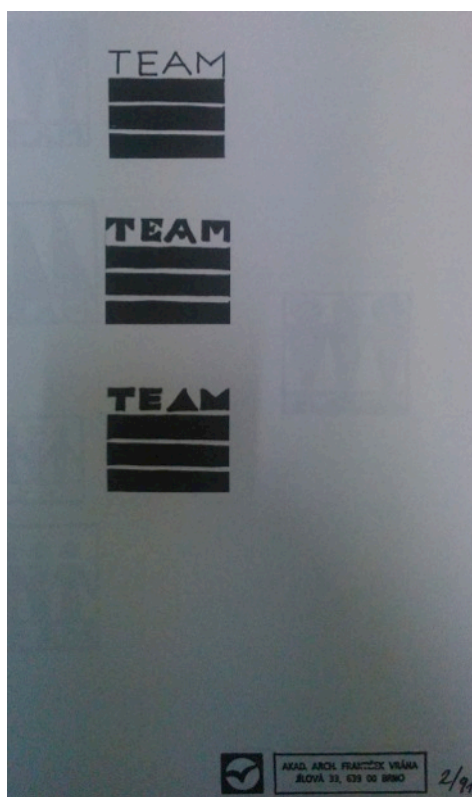
Obr. 301
PF 2012



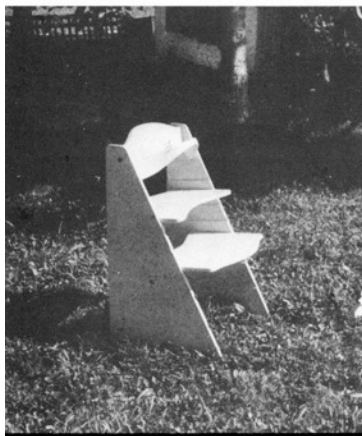
Obr. 302
Návrh loga pro SVR Team



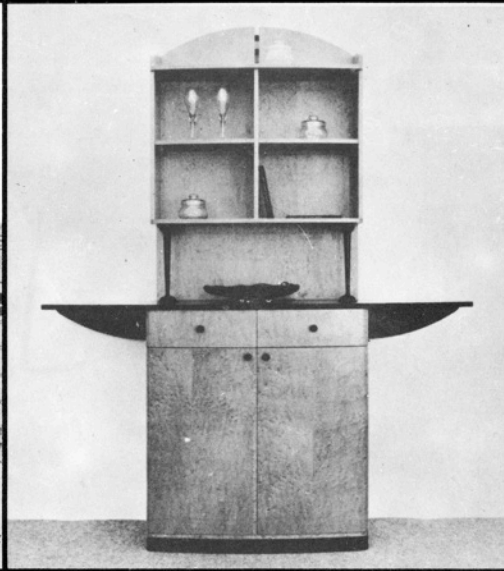
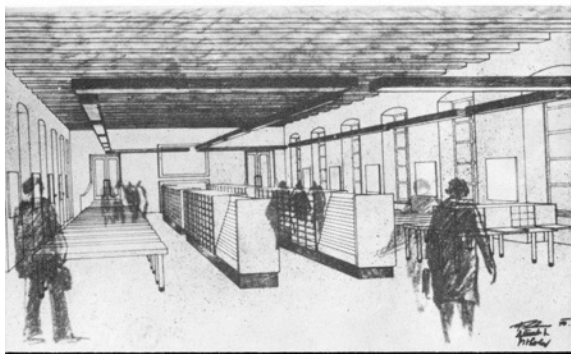
Obr. 303
Návrh loga pro SVR Team



Obr. 304
Návrh loga pro SVR Team



Akad. arch.
František Vrána
Jílová 33
CS — 639 00 Brno



Obr. 305
Propagační leták SVR Team



Obr. 306

Razítko s logem akad.arch. Františka Vrány



Obr. 307

Nábytek Made in Brno, propagační leták, 2015



Obr. 308
Akad. arch. František Vrána