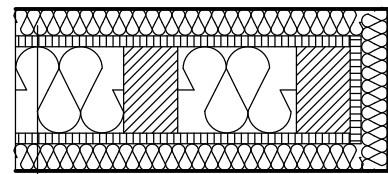
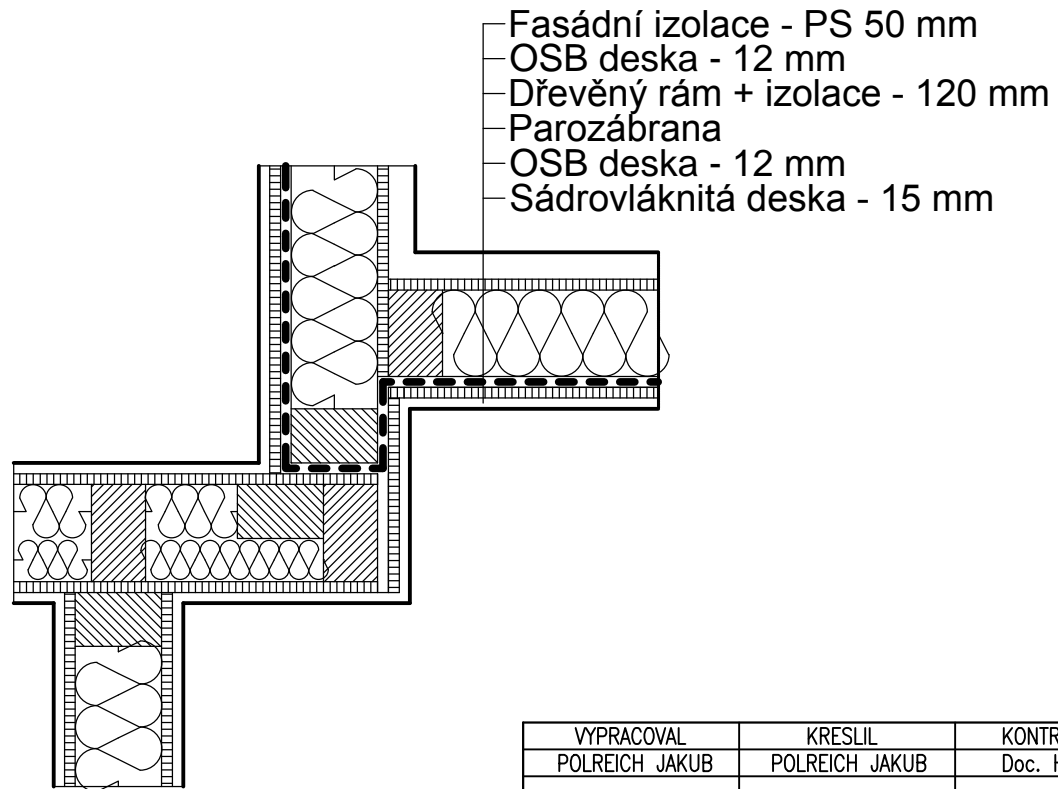


DETAIL 1



- Fasádní izolace - PS 50 mm
- OSB deska - 12 mm
- Dřevěný rám + izolace - 120 mm
- OSB deska - 12 mm
- Fasádní izolace - PS 50 mm

DETAIL 2



- Fasádní izolace - PS 50 mm
- OSB deska - 12 mm
- Dřevěný rám + izolace - 120 mm
- Parozábrana
- OSB deska - 12 mm
- Sádrovláknitá deska - 15 mm

VYPRACOVAL POLREICH JAKUB	KRESLIL POLREICH JAKUB	KONTRLOVAL Doc. HAVÍŘOVÁ	MENDELOVA UNIVERZITA BRNO LDF	
OBEC: BRNO		KRAJ: JIHMORAVSKÝ		FORMÁT: A3
INVESTOR:			DATUM:	06/2015
NÁZEV AKCE: DŘEVOSTAVBA RÁMOVÉ KCE			ÚČEL:	
			ZAKÁZKA Č.:	
			OBOR:	
NÁZEV VÝKRESU: DETAILY KONSTRUKCE			MĚŘITKO: 1:70	Č.VÝKR.: 8