



# DOTAZNÍKOVÉ ŠETŘENÍ

SURVIO.COM

PETRA BENDLOVÁ  
XBENP120@studenti.czu.cz

# Porovnání reportovacích nástrojů POWER BI a Tableau

Dobrý den,

dovolte mi požádat Vás o věnování několika minut Vašeho času k účasti na dotazníkovém šetření. Cílem tohoto šetření je shromáždit data pro analýzu a hodnocení v diplomové práci na téma "Analýza reportovacích nástrojů pro vizualizaci dat". Vaše odpovědi budou významné pro pochopení a interpretaci současných trendů a efektivity využívání nástrojů pro vizualizaci dat.

Vážím si Vašeho času a příspěvku k tomuto výzkumu.

Předmětem dotazníku je porovnání dvou reportovacích nástrojů na základě níže uvedených požadavků:

- **Připojení k serveru** - Schopnost efektivně se připojit k různým datovým zdrojům a serverům je klíčová pro sběr a analýzu dat.
- **Integrace a rozšiřitelnost** - Flexibilita integrace s jinými systémy a platformami umožňuje rozšíření funkčnosti a lepší využití dat.
- **Podpora datových formátů** - Kompatibilita s širokou škálou datových formátů zajišťuje, že můžete snadno pracovat s různými typy dat.
- **Integrita** - Zajištění konzistence a přesnosti dat je základem pro spolehlivou analýzu a rozhodování.
- **Transformace** - Schopnost transformovat a upravit data pro konkrétní analytické účely je nezbytná pro efektivní využití dat.
- **Interaktivita** - Interaktivní prvky, jako jsou filtry a drill-down možnosti, umožňují uživatelům hlouběji prozkoumat data a získat užitečné informace.
- **Uživatelská přívětivost** – Intuitivní rozhraní a snadná navigace zvyšují adopci nástrojů mezi uživateli.
- **Export a publikace** - Možnosti sdílení a publikování výsledků analýz umožňují efektivnější komunikaci a spolupráci.
- **Vizualizační možnosti** - Široká škála vizualizačních nástrojů a šablon pomáhá lépe interpretovat data a prezentovat zjištění.
- **Výkon** - Rychlost a efektivita zpracování velkých objemů dat jsou klíčové pro udržení tempa s požadavky na analýzu v reálném čase.

---

## Možnosti z výběru odpovědí k hodnocení:

Výborné  
Velmi dobré  
Průměrné  
Dostačující  
Nedostačující

## Statistiky dotazníku ?

14

Návštěv

11

Vyplněno

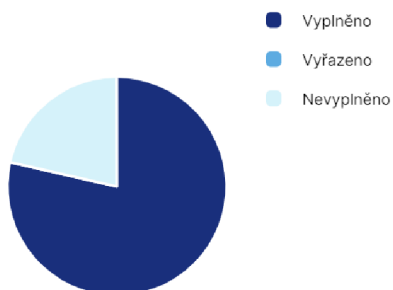
3

Nevyplněno

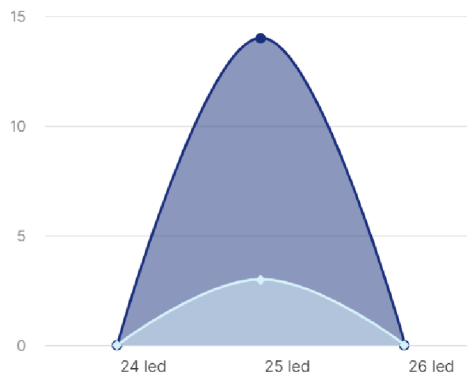
78,6%

Úspěšnost vyplnění

Celkem návštěv



Historie návštěv

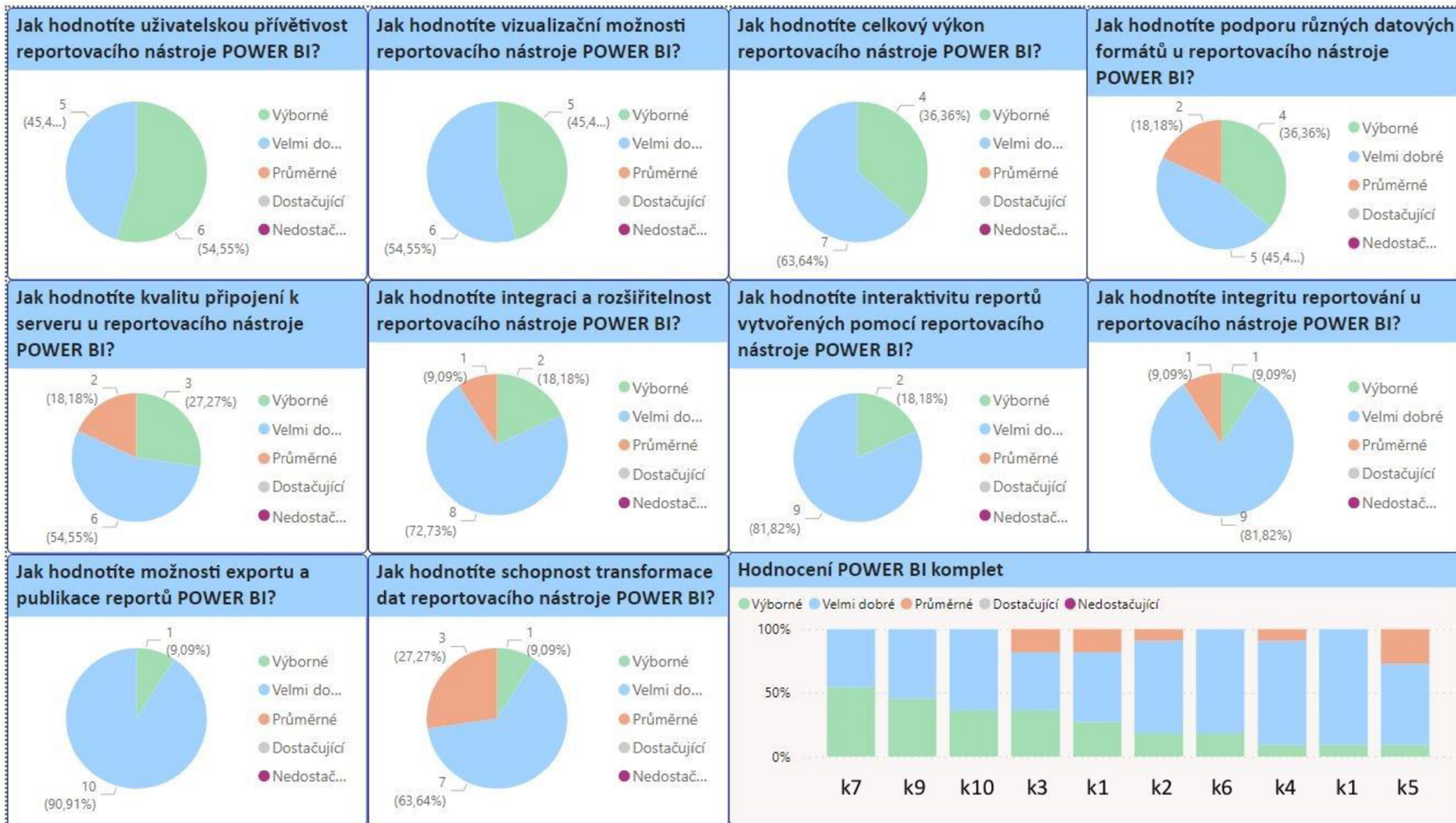


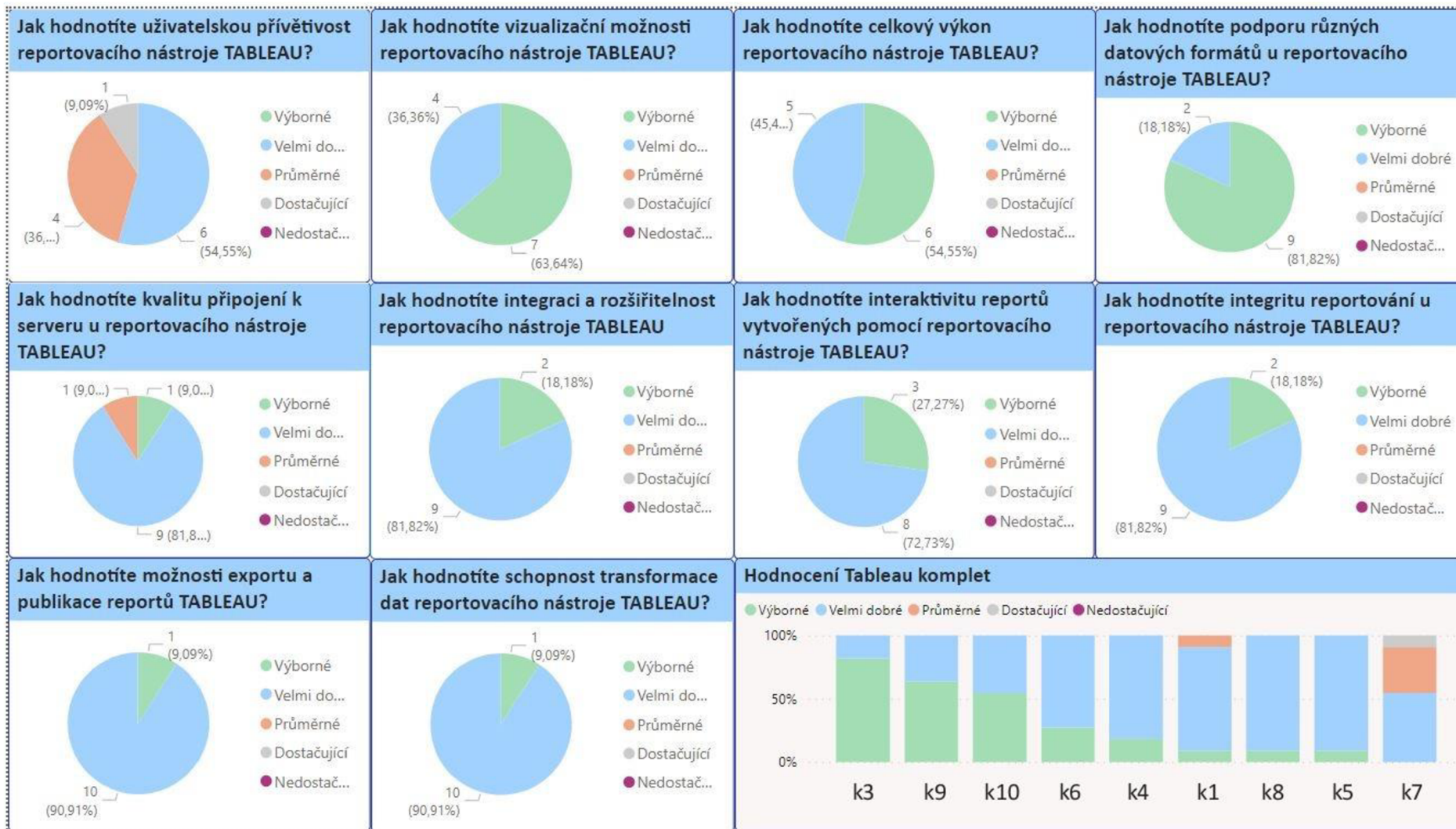
### Otázky otazníku pro oba nástroje:

1. Jak hodnotíte kvalitu připojení k serveru u reportovacího nástroje?
2. Jak hodnotíte integraci a rozšiřitelnost reportovacího nástroje?
3. Jak hodnotíte podporu různých datových formátů u reportovacího nástroje?
4. Jak hodnotíte integritu (spolehlivost a přesnost) reportování u reportovacího nástroje?
5. Jak hodnotíte schopnost transformace dat reportovacího nástroje?
6. Jak hodnotíte interaktivitu reportů vytvořených pomocí reportovacího nástroje?
7. Jak hodnotíte uživatelskou přívětivost reportovacího nástroje?
8. Jak hodnotíte možnosti exportu a publikace reportů s použitím reportovacího nástroje?
9. Jak hodnotíte vizualizační možnosti reportovacího nástroje?
10. Jak hodnotíte celkový výkon reportovacího nástroje?

### Jednotlivá kritéria

Kritérium	Název
k 1	Připojení k serveru
k 2	Integrace a rozšiřitelnost
k 3	Podpora datových formátů
k 4	Integrita
k 5	Transformace
k 6	Interaktivita
k 7	Uživatelská přívětivost
k 8	Export a publikace
k 9	Výkon
k 10	Vizualizační možnosti





<b>Jak hodnotíte kvalitu připojení k serveru u reportovacího nástroje POWER BI?</b>	<b>body</b>	<b>počet odpovědí</b>
1 - Výborné	5	3
2 – Velmi dobré	4	6
3 - Průměrné	3	2
4 - Dostačující	2	
5 - Nedostačující	1	
<b>Suma součinu bodů a počtu odpovědí k otázce</b>		<b>45</b>
<b>Vážený průměr odpovědí na otázku</b>		<b>4,091</b>
<b>Jak hodnotíte integraci a rozšiřitelnost reportovacího nástroje POWER BI?</b>		
1 - Výborné	5	2
2 – Velmi dobré	4	8
3 - Průměrné	3	1
4 - Dostačující	2	
5 - Nedostačující	1	
<b>Suma součinu bodů a počtu odpovědí k otázce</b>		<b>45</b>
<b>Vážený průměr odpovědí na otázku</b>		<b>4,091</b>
<b>Jak hodnotíte podporu různých datových formátů u reportovacího nástroje POWER BI?</b>		
1 - Výborné	5	4
2 – Velmi dobré	4	5
3 - Průměrné	3	2
4 - Dostačující	2	
5 - Nedostačující	1	
<b>Suma součinu bodů a počtu odpovědí k otázce</b>		<b>46</b>
<b>Vážený průměr odpovědí na otázku</b>		<b>4,182</b>
<b>Jak hodnotíte integritu (spolehlivost a přesnost) reportování u reportovacího nástroje POWER BI?</b>		
1 - Výborné	5	1
2 – Velmi dobré	4	9
3 - Průměrné	3	1
4 - Dostačující	2	
5 - Nedostačující	1	
<b>Suma součinu bodů a počtu odpovědí k otázce</b>		<b>44</b>
<b>Vážený průměr odpovědí na otázku</b>		<b>4,000</b>
<b>Jak hodnotíte schopnost transformace dat reportovacího nástroje POWER BI?</b>		
1 - Výborné	5	1
2 – Velmi dobré	4	7
3 - Průměrné	3	3
4 - Dostačující	2	
5 - Nedostačující	1	
<b>Suma součinu bodů a počtu odpovědí k otázce</b>		<b>42</b>
<b>Vážený průměr odpovědí na otázku</b>		<b>3,818</b>

<b>Jak hodnotíte interaktivitu reportů vytvořených pomocí reportovacího nástroje POWER BI?</b>	<b>body</b>	<b>počet odpovědí</b>
1 - Výborné	5	2
2 – Velmi dobré	4	9
3 - Průměrné	3	
4 - Dostačující	2	
5 - Nedostačující	1	
<b>Suma součinu bodů a počtu odpovědí k otázce</b>		46
<b>Vážený průměr odpovědí na otázku</b>		<b>4,182</b>
<b>Jak hodnotíte uživatelskou přívětivost reportovacího nástroje POWER BI?</b>		
1 - Výborné	5	6
2 – Velmi dobré	4	5
3 - Průměrné	3	
4 - Dostačující	2	
5 - Nedostačující	1	
<b>Suma součinu bodů a počtu odpovědí k otázce</b>		50
<b>Vážený průměr odpovědí na otázku</b>		<b>4,545</b>
<b>Jak hodnotíte možnosti exportu a publikace reportů s použitím reportovacího nástroje POWER BI?</b>		
1 - Výborné	5	1
2 – Velmi dobré	4	10
3 - Průměrné	3	
4 - Dostačující	2	
5 - Nedostačující	1	
<b>Suma součinu bodů a počtu odpovědí k otázce</b>		45
<b>Vážený průměr odpovědí na otázku</b>		<b>4,091</b>
<b>Jak hodnotíte vizualizační možnosti reportovacího nástroje POWER BI?</b>		
1 - Výborné	5	5
2 – Velmi dobré	4	6
3 - Průměrné	3	
4 - Dostačující	2	
5 - Nedostačující	1	
<b>Suma součinu bodů a počtu odpovědí k otázce</b>		49
<b>Vážený průměr odpovědí na otázku</b>		<b>4,455</b>
<b>Jak hodnotíte celkový výkon reportovacího nástroje POWER BI?</b>		
1 - Výborné	5	4
2 – Velmi dobré	4	7
3 - Průměrné	3	
4 - Dostačující	2	
5 - Nedostačující	1	
<b>Suma součinu bodů a počtu odpovědí k otázce</b>		48
<b>Vážený průměr odpovědí na otázku</b>		<b>4,364</b>

<b>Jak hodnotíte kvalitu připojení k serveru u reportovacího nástroje TABLEAU?</b>	body	počet odpovědí
1 - Výborné	5	1
2 – Velmi dobré	4	9
3 - Průměrné	3	1
4 - Dostačující	2	
5 - Nedostačující	1	
<b>Suma součinu bodů a počtu odpovědí k otázce</b>		44
<b>Vážený průměr odpovědí na otázku</b>		<b>4,000</b>
<b>Jak hodnotíte integraci a rozšiřitelnost reportovacího nástroje TABLEAU?</b>		
1 - Výborné	5	2
2 – Velmi dobré	4	9
3 - Průměrné	3	
4 - Dostačující	2	
5 - Nedostačující	1	
<b>Suma součinu bodů a počtu odpovědí k otázce</b>		46
<b>Vážený průměr odpovědí na otázku</b>		<b>4,182</b>
<b>Jak hodnotíte podporu různých datových formátů u reportovacího nástroje TABLEAU?</b>		
1 - Výborné	5	9
2 – Velmi dobré	4	2
3 - Průměrné	3	
4 - Dostačující	2	
5 - Nedostačující	1	
<b>Suma součinu bodů a počtu odpovědí k otázce</b>		53
<b>Vážený průměr odpovědí na otázku</b>		<b>4,818</b>
<b>Jak hodnotíte integritu (spolehlivost a přesnost) reportování u reportovacího nástroje TABLEAU?</b>		
1 - Výborné	5	2
2 – Velmi dobré	4	9
3 - Průměrné	3	
4 - Dostačující	2	
5 - Nedostačující	1	
<b>Suma součinu bodů a počtu odpovědí k otázce</b>		46
<b>Vážený průměr odpovědí na otázku</b>		<b>4,182</b>
<b>Jak hodnotíte schopnost transformace dat reportovacího nástroje TABLEAU?</b>		
1 - Výborné	5	1
2 – Velmi dobré	4	10
3 - Průměrné	3	
4 - Dostačující	2	
5 - Nedostačující	1	
<b>Suma součinu bodů a počtu odpovědí k otázce</b>		45
<b>Vážený průměr odpovědí na otázku</b>		<b>4,091</b>



<b>Jak hodnotíte interaktivitu reportů vytvořených pomocí reportovacího nástroje TABLEAU?</b>	<b>body</b>	<b>počet odpovědí</b>
1 - Výborné	5	3
2 – Velmi dobré	4	8
3 - Průměrné	3	
4 - Dostačující	2	
5 - Nedostačující	1	
<b>Suma součinu bodů a počtu odpovědí k otázce</b>		<b>47</b>
<b>Vážený průměr odpovědí na otázku</b>		<b>4,273</b>
<b>Jak hodnotíte uživatelskou přívětivost reportovacího nástroje TABLEAU?</b>		
1 - Výborné	5	
2 – Velmi dobré	4	6
3 - Průměrné	3	4
4 - Dostačující	2	1
5 - Nedostačující	1	
<b>Suma součinu bodů a počtu odpovědí k otázce</b>		<b>38</b>
<b>Vážený průměr odpovědí na otázku</b>		<b>3,455</b>
<b>Jak hodnotíte možnosti exportu a publikace reportů s použitím reportovacího nástroje TABLEAU?</b>		
1 - Výborné	5	1
2 – Velmi dobré	4	10
3 - Průměrné	3	
4 - Dostačující	2	
5 - Nedostačující	1	
<b>Suma součinu bodů a počtu odpovědí k otázce</b>		<b>45</b>
<b>Vážený průměr odpovědí na otázku</b>		<b>4,091</b>
<b>Jak hodnotíte vizualizační možnosti reportovacího nástroje TABLEAU?</b>		
1 - Výborné	5	7
2 – Velmi dobré	4	4
3 - Průměrné	3	
4 - Dostačující	2	
5 - Nedostačující	1	
<b>Suma součinu bodů a počtu odpovědí k otázce</b>		<b>51</b>
<b>Vážený průměr odpovědí na otázku</b>		<b>4,636</b>
<b>Jak hodnotíte celkový výkon reportovacího nástroje TABLEAU?</b>		
1 - Výborné	5	6
2 – Velmi dobré	4	5
3 - Průměrné	3	
4 - Dostačující	2	
5 - Nedostačující	1	
<b>Suma součinu bodů a počtu odpovědí k otázce</b>		<b>50</b>
<b>Vážený průměr odpovědí na otázku</b>		<b>4,545</b>