

## Hodnocení stavu dřevin napadených Phytoph

č.stromu	Tloušťka(cm)	Tloušťka(pařez)	Pařez	výška	v. nas.koruny
1.1	26		NE	18	9
1.2	18	25	ANO	14	
2	40		NE	23	9
3	26		NE	19	10
4.1	24		NE	17	6
4.2	17		NE	16	8
5.1	39		NE	19	10
5.2	20		NE	17	7
5.3	21		NE	17	6
5.4	20		NE	17	6
5.5	23		NE	18	6
5.6	12		NE	10	3
5.7	15		NE	12	3
5.8	10		NE	9	3
5.9	10	14	ANO	8	
6.1	18	25	ANO	14	
6.2	16		NE	16	8
6.3	20		NE	18	6
6.4	16		NE	12	4
7.1	26	36	ANO	17	
7.2	38		NE	17	5
8	13	18	ANO	10	
9.1	36		NE	19	6
9.2	26		NE	17	3
10	18	25	ANO	14	
11.1	20		NE	17	9
11.2	21		NE	17	11
11.3	17		NE	12	10
11.4	20		NE	17	10
11.5	35		NE	19	12
12.1	15	21	ANO	12	
12.2	11	15	ANO	9	
12.3	10	14	ANO	8	
12.4	10	13	ANO	7	
12.5	12	16	ANO	9	
12.6	20	28	ANO	15	
12.7	19	26	ANO	14	
12.8	9	12	ANO	6	
13	34	47	ANO	20	
14	13	18	ANO	10	
15	31	42	ANO	19	
16	34	47	ANO	20	
17.1	22	30	ANO	15	
17.2	37	50	ANO	21	
17.3	36	49	ANO	20	
18.1	41		NE	23	10
18.2	22		NE	19	5

18.3	13		NE	10	2
19.1	12	17	ANO	10	
19.2	23		NE	19	6
19.3	23		NE	19	7
20.1	32		NE	20	7
20.2	42		NE	22	9
21.1	21		NE	18	3
21.2	40		NE	22	7
22	30	41	ANO	19	
23	32		NE	21	15
24	25		NE	17	12
25.1	24	33	ANO	16	
25.2	36		NE	22	11
26	23		NE	19	11
27.1	40	54	ANO	21	
27.2	12		NE	7	4
28	28	38	ANO	18	
29.1	9	12	ANO	6	
29.2	33	45	ANO	19	
30.1	21		NE	18	9
30.2	34		NE	21	9
31	30		NE	20	6
32.1	9	12	ANO	6	
32.2	8	11	ANO	6	
32.3	33		NE	22	10
33	36		NE	22	9
34.1	9	12	ANO	6	
34.2	13		NE	9	6
34.3	29		NE	20	9
35.1	26	36	ANO	17	
35.2	36		NE	22	9
36.1	10	13	ANO	7	
36.2	28		NE	19	11
36.3	25		NE	18	11
36.4	14	19	ANO	11	
37	12	16	ANO	9	
38.1	35		NE	22	8
38.2	32		NE	22	8
38.3	27		NE	20	10
38.4	17		NE	13	9
39	27	37	ANO	18	
40	17		NE	15	4
41	21		NE	17	6
42	29	40	ANO	18	
43	42		NE	23	8
44.1	27	37	ANO	18	
44.2	9	12	ANO	6	
44.3	12	16	ANO	9	
45	35		NE	21	8
46.1	10		NE	7	4

46.2	10	14	ANO	8	
46.3	16		NE	13	10
46.4	16		NE	13	10
46.5	12		NE	9	7
47.1	13		NE	13	8
47.2	17		NE	13	8
48	35	48	ANO	20	
49	10		NE	12	8
50.1	10		NE	12	8
50.2	8	11	ANO	6	
51.1	17		NE	13	8
51.2	28		NE	20	9
51.3	25		NE	19	8
51.4	27		NE	20	8
51.5	26		NE	19	6
51.6	24		NE	19	8
52.1	18	24	ANO	13	
52.2	17	23	ANO	13	
52.3	20	27	ANO	14	
53.1	18		NE	12	6
53.2	14		NE	7	3
53.3	16		NE	12	5
53.4	17		NE	6	6
53.5	18		NE	11	6
53.6	11		NE	10	7
53.7	10	14	ANO	8	
54.1	14		NE	8	5
54.2	25		NE	14	4
54.3	18		NE	13	4
55.1	11	15	ANO	9	
55.2	10	13	ANO	7	
55.3	10	14	ANO	8	
55.4	13		NE	10	5
55.5	9	12	ANO	6	
55.6	9	12	ANO	6	
55.7	10	13	ANO	7	
56.1	16		NE	13	7
56.2	24		NE	15	7
56.3	10	13	ANO	7	
56.4	12	12	ANO	9	
56.5	20		NE	14	7
57	43		NE	22	6
58	40		NE	22	10
59	44		NE	23	9
60	47		NE	24	7
61	40		NE	19	10
62.1	32		NE	18	12
62.2	12	17	ANO	10	
63.1	30		NE	18	7
63.2	31		NE	18	10

63.3	38		NE	19	7
63.4	13		NE	10	7
64.1	21		NE	18	9
64.2	16		NE	15	9
64.3	14		NE	13	9
64.4	28		NE	19	9
65.1	22		NE	15	6
65.2	19		NE	14	6
65.3	17		NE	14	12
65.4	17		NE	14	12
65.5	9		NE	6	4
65.6	10		NE	6	4
66.1	18		NE	14	2
66.2	21		NE	15	2
67.1	15	20	ANO	11	
67.2	17	23	ANO	13	
67.3	23	31	ANO	16	
68.1	10	14	ANO	8	
68.2	29		NE	19	10
69.1	19		NE	16	9
69.2	20		NE	17	9
69.3	13		NE	9	6
70	42	58	ANO	22	
71.1	24		NE	18	9
71.2	10		NE	7	5
71.3	19		NE	16	9
71.4	11		NE	12	9
71.5	26		NE	18	9
71.6	11		NE	7	5
72	17	23	ANO	13	
73	47		NE	24	11
74.1	19	26	ANO	14	
74.2	11	15	ANO	9	
75.1	28		NE	18	8
75.2	16	22	ANO	12	
76.1	45		NE	21	11
76.2	16	22	ANO	12	
77	19		NE	13	7
78	44		NE	18	10
79	13		NE	12	8
80	19		NE	16	10
81	20		NE	16	6
82	31		NE	18	9
83.1	47		NE	24	5
83.2	15		NE	5	1
84	23		NE	12	2
85	45	61	ANO	22	
86	45	62	ANO	23	
87	42	58	ANO	22	
88	39	53	ANO	21	

89	47		NE	24	11
90	37		NE	18	7
91.1	8	11	ANO	6	
91.2	16	22	ANO	12	
92	47		NE	20	7
93.1	20		NE	15	8
93.2	14	19	ANO	11	
93.3	15	20	ANO	11	
93.4	20		NE	15	9
94.1	21		NE	14	7
94.2	20		NE	15	8
94.3	11		NE	9	4
94.4	10		NE	9	5
94.5	11		NE	9	4
94.6	12		NE	12	6
94.7	11		NE	10	4
94.8	20		NE	14	8
94.9	18		NE	15	8
95	53		NE	25	10
96.1	14		NE	7	4
96.2	46		NE	23	9
96.3	50		NE	24	10
97.1	46		NE	23	6
97.2	53		NE	23	14
97.3	13		NE	9	6
98	61		NE	26	7
99	39		NE	21	8
100.1	24		NE	17	8
100.2	26		NE	18	8
100.3	26		NE	18	10
100.4	11		NE	8	6
100.5	27		NE	18	12
101	18		NE	16	10
102	20	27	ANO	14	
103.1	10		NE	8	6
103.2	17		NE	15	8
103.3	17		NE	15	8
103.4	19		NE	15	9
104.1	51		NE	24	10
104.2	35		NE	21	12
104.3	32		NE	21	12
105.1	40	55	ANO	21	
105.2	23	31	ANO	16	
106.1	56		NE	26	13
106.2	33		NE	20	12
106.3	37		NE	20	13
107	40	54	ANO	21	
108	42	57	ANO	22	
109	39	53	ANO	21	
110	56		NE	26	11

111	29		NE	14	10
112	42		NE	21	9
113	36	49	ANO	20	
114.1	45	61	ANO	22	
114.2	46	63	ANO	23	
114.3	43	59	ANO	22	
115.1	41	56	ANO	22	
115.2	21	29	ANO	15	
116	56		NE	23	7
117	43		NE	23	8
118.1	55		NE	25	12
118.2	47	64	ANO	23	
119.1	26	35	ANO	17	
119.2	24	33	ANO	16	
119.3	19	26	ANO	14	
119.4	9	12	ANO	6	
119.5	17	23	ANO	13	
120.1	26	36	ANO	17	
120.2	39	53	ANO	21	
121	23	32	ANO	16	
122.1	17	23	ANO	13	
122.2	12	17	ANO	10	
122.3	10	13	ANO	7	
123	16	22	ANO	12	
124.1	13	18	ANO	10	
124.2	12	17	ANO	10	
124.3	13	18	ANO	10	
124.4	15	20	ANO	11	
124.5	9	12	ANO	6	
124.6	10	14	ANO	8	
125.1	19	26	ANO	14	
125.2	17	23	ANO	13	
126.1	42	57	ANO	22	
126.2	24	33	ANO	16	
127	35	48	ANO	20	
128.1	37	50	ANO	21	
128.2	10	13	ANO	7	
129	15		NE	7	2
130.1	37	50	ANO	21	
130.2	20	27	ANO	14	
131	40	54	ANO	21	
132	35	48	ANO	20	
133	52		NE	24	11
134	33		NE	18	6
135	38	52	ANO	21	
136	37	50	ANO	21	
137	36	49	ANO	20	
138	34	47	ANO	20	
139	34	46	ANO	20	
140	40		NE	20	6

141	47		NE	23	12
142.1	34		NE	19	12
142.2	9	12	ANO	6	
142.3	8	11	ANO	6	
143.1	14		NE	12	8
143.2	40	54	ANO	21	
144.1	38	52	ANO	21	
144.2	36	49	ANO	20	
144.3	16		NE	10	6
145.1	38		NE	21	13
145.2	37		NE	20	13
146	40		NE	21	10
147	48	65	ANO	23	
148	46		NE	22	9
149	37	50	ANO	21	
150	41	56	ANO	22	
151	42	58	ANO	22	
152	34	46	ANO	20	
153	41	56	ANO	22	
154	31	43	ANO	19	
155	45	62	ANO	23	
156.1	10	13	ANO	7	
156.2	22		NE	14	8
156.3	26		NE	15	8
156.4	17		NE	13	8
157	46	63	ANO	23	
158.1	43	59	ANO	22	
158.2	11		NE	7	3
159	41	56	ANO	22	
160	31	43	ANO	19	
161.1	9	12	ANO	6	
161.2	50	68	ANO	24	
162.1	35	48	ANO	20	
162.2	20	27	ANO	14	
163	54		NE	25	9
164	44		NE	22	11
165	50		NE	24	10
166.1	24	33	ANO	16	
166.2	18	24	ANO	13	
166.3	11	15	ANO	9	
166.4	29	40	ANO	18	
166.5	18		NE	15	8
166.6	17		NE	10	5
166.7	20		NE	15	8
167.1	41	56	ANO	22	
167.2	20	27	ANO	14	
168.1	20	27	ANO	14	
168.2	46		NE	20	11
169	41	56	ANO	22	
170.1	44		NE	23	11

170.2	43		NE	22	9
171	54		NE	22	14
172	17	23	ANO	13	
173.1	42		NE	21	11
173.2	15		NE	12	6
174.1	17	23	ANO	13	
174.2	28		NE	18	8
174.3	18	25	ANO	14	
175	23	32	ANO	16	
176.1	19	26	ANO	14	
176.2	19	26	ANO	14	
176.3	12	17	ANO	10	
176.4	10	13	ANO	7	
177	37	50	ANO	21	
178.1	44	60	ANO	22	
178.2	39		NE	17	7
179	37	51	ANO	21	
180	27	37	ANO	18	
181	46	63	ANO	23	
182.1	45	62	ANO	23	
182.2	11	15	ANO	9	
183	48		NE	24	12
184	36	49	ANO	20	
185	43	59	ANO	22	
186.1	11		NE	7	4
186.2	20		NE	10	4
186.3	18		NE	10	3
186.4	13		NE	7	3
187.1	19	26	ANO	14	
187.2	10	13	ANO	7	
187.3	10		NE	7	3
188.1	18	24	ANO	13	
188.2	14	19	ANO	11	
188.3	15	20	ANO	11	
188.4	12	17	ANO	10	
189.1	26	35	ANO	17	
189.2	13	18	ANO	10	
189.3	15	20	ANO	11	
190.1	18	25	ANO	14	
190.2	12	16	ANO	9	
190.3	10	13	ANO	7	
190.4	11	15	ANO	9	
190.5	10	14	ANO	8	
190.6	10	14	ANO	8	
191.1	15	20	ANO	11	
191.2	14	19	ANO	11	
191.3	12	16	ANO	9	
191.4	14	19	ANO	11	
192	12	16	ANO	9	
193	42	57	ANO	22	



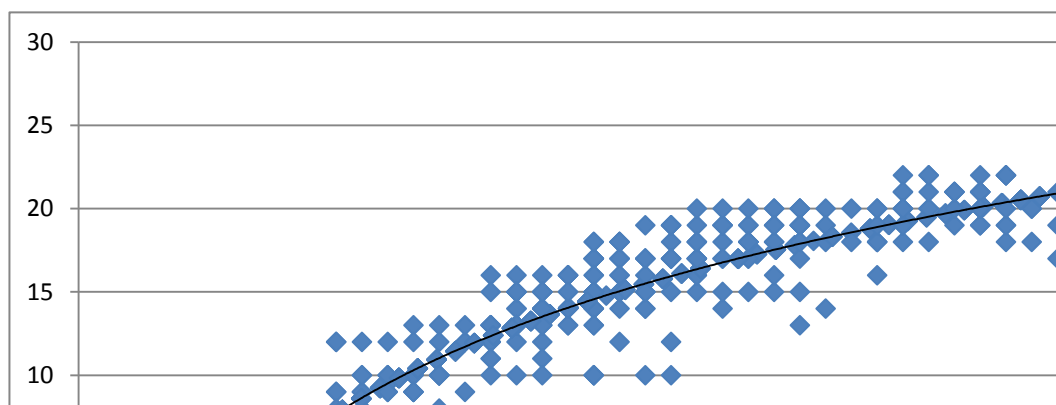
194.1	40	54	ANO	21	
194.2	15	21	ANO	12	
195	17	23	ANO	13	
196	16		NE	11	4
197.1	45	62	ANO	23	
197.2	19	26	ANO	14	
197.3	23	31	ANO	16	
197.4	18	24	ANO	13	
198	60		NE	26	7
199	37	51	ANO	21	
200.1	43		NE	23	9
200.2	37	51	ANO	21	
201.1	39	53	ANO	21	
201.2	16	22	ANO	12	
201.3	13	18	ANO	10	
202	53		NE	25	10
203	41	56	ANO	22	
204	27	37	ANO	18	
205.1	33	45	ANO	19	
205.2	37	51	ANO	21	
206.1	19		NE	14	8
206.2	18		NE	13	8
207.1	36		NE	18	10
207.2	20	27	ANO	14	
207.3	22	30	ANO	15	
208.1	34	46	ANO	20	
208.2	13	18	ANO	10	
208.3	22	30	ANO	15	
208.4	12	17	ANO	10	
209	45		NE	23	11
210	48	65	ANO	23	
211	54		NE	23	9
212	45	61	ANO	22	
213	35	48	ANO	20	
214	46		NE	22	8
215.1	40	54	ANO	21	
215.2	42	58	ANO	22	
215.3	18	24	ANO	13	
216	37	51	ANO	21	
217.1	40	55	ANO	21	
217.2	29	39	ANO	18	
218	39	53	ANO	21	
219.1	15	20	ANO	11	
219.2	13	18	ANO	10	
220.1	21	29	ANO	15	
220.2	10	13	ANO	7	
221	43	59	ANO	22	
222.1	45		NE	22	10
222.2	11	15	ANO	9	
223.1	17		NE	15	10

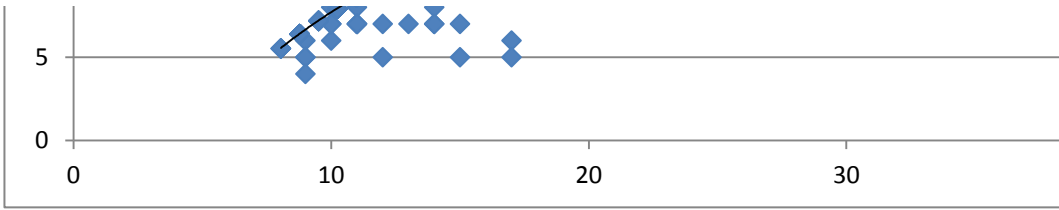
223.2	21		NE	16	10
224	31	42	ANO	19	
225.1	11	15	ANO	9	
225.2	23		NE	15	2
225.3	22		NE	14	4
225.4	20		NE	14	5
225.5	55		NE	25	13
226	44		NE	22	8
227.1	14	19	ANO	11	
227.2	43		NE	20	11
227.3	17		NE	13	3
228	28		NE	19	11
229.1	20		NE	13	2
229.2	19		NE	13	2
229.3	45		NE	18	9
230.1	31		NE	18	3
230.2	25		NE	17	8
230.3	20		NE	16	7
230.4	21		NE	16	8
230.5	26		NE	17	8
230.6	17		NE	13	6
230.7	17		NE	13	6
231.1	20		NE	15	5
231.2	17		NE	13	6
231.3	16		NE	13	5
231.4	15		NE	13	6
231.5	12		NE	10	7
231.6	16		NE	13	9
232.1	27		NE	15	2
232.2	28		NE	13	4
233.1	22	30	ANO	15	
233.2	15	21	ANO	12	
233.3	18	25	ANO	14	
234.1	21		NE	12	5
234.2	12		NE	5	2
234.3	9		NE	5	2
235	40	55	ANO	21	
236.1	18	24	ANO	13	
236.2	46		NE	22	10
236.3	34		NE	20	13
236.4	15		NE	9	2
236.5	16		NE	11	4
236.6	14		NE	10	2
237.1	14		NE	10	5
237.2	27		NE	16	6
237.3	9		NE	5	1
238.1	28		NE	17	4
238.2	20	27	ANO	14	
239.1	9	12	ANO	6	
239.2	15	20	ANO	11	

239.3	18		NE	14	4
239.4	14		NE	10	4
239.5	45		NE	20	10
240.1	24		NE	18	7
240.2	25		NE	19	7
240.3	27	37	ANO	18	
241	26		NE	20	7
242	43	59	ANO	22	
243	27	37	ANO	18	
244	32	44	ANO	19	
245	23	32	ANO	16	
246.1	23	31	ANO	16	
246.2	18		NE	15	6
247	19		NE	16	5
248.1	21	29	ANO	15	
248.2	26	35	ANO	17	
249.1	35		NE	20	7
249.2	35		NE	21	11
250	21	29	ANO	15	
251.1	23		NE	17	7
251.2	28		NE	20	12
251.3	28		NE	19	13
251.4	10	14	ANO	8	
252.1	31		NE	20	14
252.2	32		NE	20	13
253.1	54		NE	26	7
253.2	11		NE	7	5
253.3	9		NE	4	2
254.1	13	18	ANO	10	
254.2	15	21	ANO	12	
254.3	14	19	ANO	11	
254.4	12	17	ANO	10	
255	47		NE	23	2
256.1	28		NE	15	7
256.2	22		NE	10	2
256.3	44		NE	18	10
257	22		NE	15	11
258.1	24		NE	16	9
258.2	18		NE	14	9
258.3	12		NE	10	7
258.4	18		NE	14	9
258.5	19		NE	14	9
258.6	20		NE	15	9
258.7	21		NE	15	9
258.8	24		NE	16	9
259	27	37	ANO	18	
260.1	31	42	ANO	19	
260.2	10	14	ANO	8	
261	32	44	ANO	19	
262	23		NE	17	8

263.1	22		NE	17	8
263.2	17	23	ANO	13	
264.1	22		NE	17	8
264.2	19		NE	15	5
264.3	32		NE	19	9
264.4	14		NE	10	4
264.5	14		NE	10	3
264.6	12		NE	9	2
264.7	39		NE	18	10
265	29		NE	18	9
266	24		NE	17	9
267.1	31	43	ANO	19	
267.2	36		NE	19	9
267.3	15	21	ANO	12	
268	39		NE	22	11
269.1	24	33	ANO	16	
269.2	29	40	ANO	18	
270.1	26	35	ANO	17	
270.2	28		NE	20	10
271	31		NE	16	4
272	25		NE	15	6
273	44		NE	20	7
274	22		NE	15	5
275.1	21		NE	15	1
275.2	20		NE	13	1
276.1	12	17	ANO	10	
276.2	21	29	ANO	15	
277.1	35		NE	20	12
277.2	36		NE	20	12
277.3	43		NE	21	12
278.1	20	27	ANO	14	
278.2	26	35	ANO	17	
278.3	18		NE	15	2
279.1	13	18	ANO	10	
279.2	27		NE	19	11
280	28		NE	19	11
281	26		NE	18	8
282.1	31		NE	19	10
282.2	16	22	ANO	12	
282.3	27		NE	18	7
282.4	9	12	ANO	6	
283	32		NE	19	8
284.1	35		NE	19	9
284.2	22		NE	16	10
285.1	35		NE	21	11
285.2	33		NE	20	12
286	24	33	ANO	16	
287	41		NE	22	14
288.1	22		NE	17	12
288.2	25		NE	19	12

288.3	14		NE	10	8
288.4	39		NE	21	11
289.1	28		NE	18	13
289.2	39		NE	20	11
289.3	17		NE	5	2
290.1	20		NE	10	2
290.2	24		NE	17	10
290.3	20		NE	10	4
290.4	33		NE	20	7
291.1	40		NE	21	9
291.2	35		NE	20	7
291.3	23		NE	10	4
292	24		NE	18	7
293.1	33		NE	21	9
293.2	32		NE	20	12
293.3	31		NE	20	14
294.1	44		NE	23	11
294.2	15	20	ANO	11	
295	34		NE	21	15
296	20		NE	18	15
297.1	27		NE	19	14
297.2	33		NE	22	14
297.3	9	12	ANO	6	
297.4	23		NE	17	14
298	24		NE	20	12
299.1	34		NE	21	14
299.2	41		NE	22	12
300	17		NE	15	13
301	25		NE	20	15
302	62		NE	26	12





thora Alni				Metoda min.finan	
prům. koruny	fyziol. vitalita	zdravotní stav	Výskyt P.Alni	Plná cena	Reduk. cena
5	2	0	NE	2505.375	2505.375
			ANO	-	-
8	1	0	NE	4132.275	4132.275
6	1	0	NE	2505.375	2505.375
6	1	2	ANO	2505.375	835.125
5	1	2	ANO	-	-
6	1	0	NE	2505.375	2505.375
5	1	0	NE	-	-
5	1	0	NE	-	-
5	1	0	NE	-	-
5	1	0	NE	-	-
2	1	0	NE	-	-
3	1	0	NE	-	-
2	1	0	NE	-	-
			ANO	-	-
			ANO	-	-
5	1	2	ANO	-	-
6	2	2	ANO	2505.375	835.125
5	2	2	ANO	-	-
			ANO	-	-
9	1	2	ANO	2505.375	835.125
			ANO	1285.2	21.42
7	2	2	ANO	2505.375	835.125
6	2	2	ANO	-	-
			ANO	2505.375	41.75625
3	3	3	ANO	-	-
4	2	2	ANO	-	-
3	2	2	ANO	-	-
4	2	2	ANO	-	-
7	3	3	ANO	2505.375	835.125
			ANO	-	-
			ANO	-	-
			ANO	-	-
			ANO	-	-
			ANO	-	-
			ANO	2505.375	41.75625
			ANO	-	-
			ANO	-	-
			ANO	2505.375	41.75625
			ANO	1285.2	21.42
			ANO	2505.375	41.75625
			ANO	2505.375	41.75625
			ANO	-	-
			ANO	2505.375	41.75625
			ANO	-	-
8	2	3	ANO	4132.275	1377.425
6	1	2	ANO	-	-

4	1	2	ANO	-	-
			ANO	-	-
6	1	2	ANO	-	-
6	1	2	ANO	2505.375	835.125
8	1	0	NE	-	-
9	1	0	NE	2505.375	2505.375
6	3	2	ANO	-	-
9	3	2	ANO	2505.375	835.125
			ANO	2505.375	41.75625
7	2	3	ANO	2505.375	835.125
6	3	4	ANO	2505.375	41.75625
			ANO	-	-
8	2	2	ANO	2505.375	835.125
5	3	2	ANO	2505.375	835.125
			ANO	-	-
3	3	4	ANO	1285.2	41.75625
			ANO	2505.375	41.75625
			ANO	-	-
			ANO	2505.375	41.75625
6	1	0	NE	-	-
8	1	0	NE	2505.375	2505.375
8	1	3	ANO	2505.375	835.125
			ANO	-	-
			ANO	-	-
8	2	3	ANO	2505.375	41.75625
7	1	2	ANO	2505.375	835.125
			ANO	-	-
4	1	2	ANO	-	-
6	1	2	ANO	2505.375	835.125
			ANO	-	-
9	2	2	ANO	2505.375	835.125
			ANO	-	-
4	2	2	ANO	2505.375	835.125
4	2	2	ANO	-	-
			ANO	-	-
			ANO	1285.2	21.42
6	2	2	ANO	2505.375	835.125
6	2	2	ANO	-	-
5	2	2	ANO	-	-
3	3	2	ANO	-	-
			ANO	2505.375	41.75625
5	1	2	ANO	2505.375	835.125
5	1	2	ANO	2505.375	835.125
			ANO	2505.375	41.75625
7	1	2	ANO	4132.275	1377.425
			ANO	2505.375	41.75625
			ANO	-	-
			ANO	-	-
6	2	3	ANO	2505.375	835.125
3	2	2	ANO	-	-



			ANO	-	-
3	2	2	ANO	-	-
3	2	2	ANO	1285.2	428.4
3	2	2	ANO	-	-
3	1	0	NE	-	-
4	1	0	NE	1285.2	1285.2
			ANO	2505.375	41.75625
3	2	2	ANO	1285.2	428.4
3	2	2	ANO	1285.2	428.4
			ANO	-	-
4	2	2	ANO	-	-
7	2	2	ANO	2505.375	835.125
6	2	2	ANO	-	-
7	2	2	ANO	-	-
6	3	2	ANO	-	-
6	3	2	ANO	-	-
			ANO	-	-
			ANO	-	-
			ANO	2505.375	41.75625
5	3	3	ANO	1285.2	428.4
3	3	3	ANO	-	-
4	3	3	ANO	-	-
4	3	3	ANO	-	-
4	3	3	ANO	-	-
3	3	3	ANO	-	-
			ANO	-	-
3	3	2	ANO	-	-
5	3	2	ANO	1285.2	428.4
4	4	3	ANO	-	-
			ANO	-	-
			ANO	-	-
			ANO	-	-
3	2	2	ANO	1285.2	21.42
			ANO	-	-
			ANO	-	-
			ANO	-	-
4	2	2	ANO	-	-
5	1	2	ANO	2505.375	835.125
			ANO	-	-
			ANO	-	-
5	1	2	ANO	-	-
8	1	0	NE	2505.375	2505.375
8	1	0	NE	2505.375	2505.375
9	2	2	ANO	4132.275	1377.425
9	2	3	ANO	4132.275	1377.425
8	3	2	ANO	2505.375	835.125
7	2	2	ANO	2505.375	835.125
			ANO	-	-
7	1	0	NE	-	-
7	1	0	NE	-	-

7	1	0	NE	2505.375	2505.375
4	1	0	NE	-	-
5	1	0	NE	-	-
4	1	0	NE	-	-
4	1	0	NE	-	-
6	1	0	NE	2505.375	2505.375
4	1	2	ANO	2505.375	835.125
4	1	2	ANO	-	-
3	2	2	ANO	-	-
3	1	2	ANO	-	-
2	2	2	ANO	-	-
2	1	2	ANO	-	-
4	2	2	ANO	-	-
5	2	2	ANO	2505.375	835.125
			ANO	-	-
			ANO	-	-
			ANO	2505.375	41.75625
			ANO	-	-
5	1	0	NE	2505.375	2505.375
4	1	0	NE	-	-
4	1	2	ANO	2505.375	835.125
3	1	0	NE	-	-
			ANO	2505.375	41.75625
4	2	2	ANO	-	-
2	2	2	ANO	-	-
3	2	2	ANO	-	-
2	3	2	ANO	-	-
5	2	2	ANO	2505.375	835.125
2	2	2	ANO	-	-
			ANO	1285.2	21.42
8	1	0	NE	4132.275	4132.275
			ANO	1285.2	21.42
			ANO	-	-
6	1	2	ANO	2505.375	835.125
			ANO	-	-
8	1	2	ANO	2505.375	835.125
			ANO	-	-
5	2	3	ANO	1285.2	428.4
8	2	3	ANO	2505.375	835.125
4	1	0	NE	1285.2	1285.2
4	2	0	NE	2505.375	2505.375
5	2	0	NE	2505.375	2505.375
7	3	2	ANO	2505.375	835.125
9	2	2	ANO	4132.275	1377.425
3	2	2	ANO	-	-
4	2	2	ANO	1285.2	428.4
			ANO	2505.375	41.75625
			ANO	4132.275	68.87125
			ANO	2505.375	41.75625
			ANO	2505.375	41.75625

8	2	2	ANO	4132.275	1377.425
7	2	3	ANO	2505.375	835.125
			ANO	-	-
			ANO	1285.2	21.42
8	1	2	ANO	2505.375	835.125
5	1	0	NE	2505.375	835.125
			ANO	-	-
			ANO	-	-
5	1	0	NE	-	-
4	1	0	NE	-	-
4	1	0	NE	2505.375	2505.375
3	1	0	NE	-	-
3	1	0	NE	-	-
3	1	0	NE	-	-
3	1	0	NE	-	-
3	1	0	NE	-	-
4	1	0	NE	-	-
3	1	0	NE	-	-
9	1	2	ANO	4132.275	1377.425
3	1	2	ANO	-	-
8	1	2	ANO	-	-
8	2	3	ANO	4132.275	1377.425
10	1	0	NE	-	-
9	1	0	NE	4132.275	4132.275
2	4	4	ANO	-	-
11	1	2	ANO	5587.05	1862.35
7	1	0	NE	2505.375	2505.375
4	2	2	ANO	-	-
4	1	2	ANO	-	-
4	1	2	ANO	-	-
3	1	2	ANO	-	-
5	2	2	ANO	2505.375	835.125
4	2	2	ANO	2505.375	835.125
			ANO	2505.375	41.75625
2	2	0	NE	-	-
3	2	0	NE	-	-
3	2	0	NE	-	-
3	2	0	NE	2505.375	2505.375
10	1	2	ANO	4132.275	1377.425
8	1	2	ANO	-	-
8	1	2	ANO	-	-
			ANO	2505.375	41.75625
			ANO	-	-
8	1	2	ANO	5587.05	1862.35
8	1	2	ANO	-	-
8	1	2	ANO	-	-
			ANO	2505.375	41.75625
			ANO	2505.375	41.75625
			ANO	2505.375	41.75625
10	1	0	NE	5587.05	5587.05

6	1	0	NE	1285.2	1285.2
7	1	0	NE	2505.375	2505.375
			ANO	2505.375	41.75625
			ANO	-	-
			ANO	4132.275	68.87125
			ANO	-	-
			ANO	2505.375	41.75625
			ANO	-	-
10	1	0	NE	4132.275	4132.275
6	2	3	ANO	4132.275	1377.425
8	1	2	ANO	4132.275	1377.425
			ANO	-	-
			ANO	2505.375	41.75625
			ANO	-	-
			ANO	-	-
			ANO	-	-
			ANO	-	-
			ANO	2505.375	41.75625
			ANO	2505.375	41.75625
			ANO	1285.2	21.42
			ANO	-	-
			ANO	-	-
			ANO	1285.2	21.42
			ANO	-	-
			ANO	-	-
			ANO	-	-
			ANO	1285.2	21.42
			ANO	-	-
			ANO	-	-
			ANO	1285.2	21.42
			ANO	-	-
			ANO	2505.375	41.75625
			ANO	-	-
			ANO	2505.375	41.75625
			ANO	2505.375	41.75625
			ANO	-	-
2	2	2	ANO	1285.2	428.4
			ANO	2505.375	41.75625
			ANO	-	-
			ANO	2505.375	41.75625
			ANO	2505.375	41.75625
10	1	2	ANO	4132.275	1377.425
6	1	0	NE	2505.375	2505.375
			ANO	2505.375	41.75625
			ANO	2505.375	41.75625
			ANO	2505.375	41.75625
			ANO	2505.375	41.75625
			ANO	2505.375	41.75625
8	1	0	NE	2505.375	2505.375

8	1	0	NE	4132.275	4132.275
7	2	2	ANO	2505.375	835.125
			ANO	-	-
			ANO	-	-
4	1	2	ANO	1285.2	21.42
			ANO	-	-
			ANO	2505.375	41.75625
			ANO	-	-
3	2	2	ANO	-	-
7	2	2	ANO	2505.375	835.125
6	3	3	ANO	-	-
7	2	0	NE	2505.375	2505.375
			ANO	4132.275	68.87125
8	1	0	NE	2505.375	2505.375
			ANO	2505.375	41.75625
			ANO	2505.375	41.75625
			ANO	2505.375	41.75625
			ANO	2505.375	41.75625
			ANO	2505.375	41.75625
			ANO	2505.375	41.75625
			ANO	4132.275	68.87125
			ANO	-	-
5	1	2	ANO	-	-
5	1	0	NE	2505.375	2505.375
4	1	0	NE	-	-
			ANO	4132.275	68.87125
			ANO	2505.375	41.75625
2	1	0	NE	-	-
			ANO	2505.375	41.75625
			ANO	2505.375	41.75625
			ANO	-	-
			ANO	4132.275	68.87125
			ANO	2505.375	41.75625
			ANO	-	-
9	2	3	ANO	4132.275	1377.425
6	1	0	NE	2505.375	2505.375
9	1	2	ANO	4132.275	1377.425
			ANO	-	-
			ANO	-	-
			ANO	-	-
			ANO	-	-
5	1	2	ANO	-	-
4	1	2	ANO	-	-
6	1	2	ANO	2505.375	835.125
			ANO	2505.375	41.75625
			ANO	-	-
			ANO	-	-
8	1	0	NE	2505.375	2505.375
			ANO	2505.375	41.75625
10	1	0	NE	4132.275	4132.275

9	1	0	NE	-	-
9	2	3	ANO	2505.375	835.125
			ANO	1285.2	21.42
8	2	2	ANO	2505.375	835.125
4	2	2	ANO	-	-
			ANO	-	-
7	3	3	ANO	2505.375	41.75625
			ANO	-	-
			ANO	2505.375	41.75625
			ANO	-	-
			ANO	1285.2	21.42
			ANO	-	-
			ANO	-	-
			ANO	2505.375	41.75625
			ANO	-	-
7	1	2	ANO	2505.375	835.125
			ANO	2505.375	41.75625
			ANO	2505.375	41.75625
			ANO	4132.275	68.87125
			ANO	4132.275	68.87125
			ANO	-	-
8	2	2	ANO	4132.275	1377.425
			ANO	2505.375	41.75625
			ANO	2505.375	41.75625
4	4	4	ANO	-	-
4	4	4	ANO	1285.2	21.42
4	4	4	ANO	-	-
3	4	4	ANO	-	-
			ANO	-	-
			ANO	-	-
4	1	2	ANO	1285.2	21.42
			ANO	1285.2	21.42
			ANO	-	-
			ANO	-	-
			ANO	-	-
			ANO	2505.375	41.75625
			ANO	-	-
			ANO	-	-
			ANO	1285.2	21.42
			ANO	-	-
			ANO	-	-
			ANO	-	-
			ANO	-	-
			ANO	-	-
			ANO	1285.2	21.42
			ANO	-	-
			ANO	-	-
			ANO	-	-
			ANO	1285.2	21.42
			ANO	2505.375	41.75625

			ANO	2505.375	41.75625
			ANO	-	-
			ANO	1285.2	21.42
3	2	3	ANO	1285.2	428.4
			ANO	4132.275	68.87125
			ANO	-	-
			ANO	-	-
			ANO	-	-
11	1	0	NE	5587.05	5587.05
			ANO	2505.375	41.75625
10	2	0	NE	4132.275	4132.275
			ANO	-	-
			ANO	2505.375	41.75625
			ANO	-	-
			ANO	-	-
10	1	0	NE	4132.275	4132.275
			ANO	2505.375	41.75625
			ANO	2505.375	41.75625
			ANO	-	-
			ANO	2505.375	41.75625
3	2	2	ANO	1285.2	428.4
3	2	2	ANO	-	-
6	4	3	ANO	2505.375	41.75625
			ANO	-	-
			ANO	-	-
			ANO	2505.375	41.75625
			ANO	-	-
			ANO	-	-
			ANO	-	-
8	1	2	ANO	4132.275	1377.425
			ANO	4132.275	68.87125
11	1	0	NE	4132.275	4132.275
			ANO	2505.375	41.75625
			ANO	2505.375	41.75625
10	1	0	NE	2505.375	2505.375
			ANO	-	-
			ANO	2505.375	41.75625
			ANO	-	-
			ANO	2505.375	41.75625
			ANO	2505.375	41.75625
			ANO	-	-
			ANO	2505.375	41.75625
			ANO	1285.2	21.42
			ANO	-	-
			ANO	2505.375	41.75625
			ANO	-	-
			ANO	2505.375	41.75625
9	2	2	ANO	2505.375	835.125
			ANO	-	-
4	1	0	NE	-	-

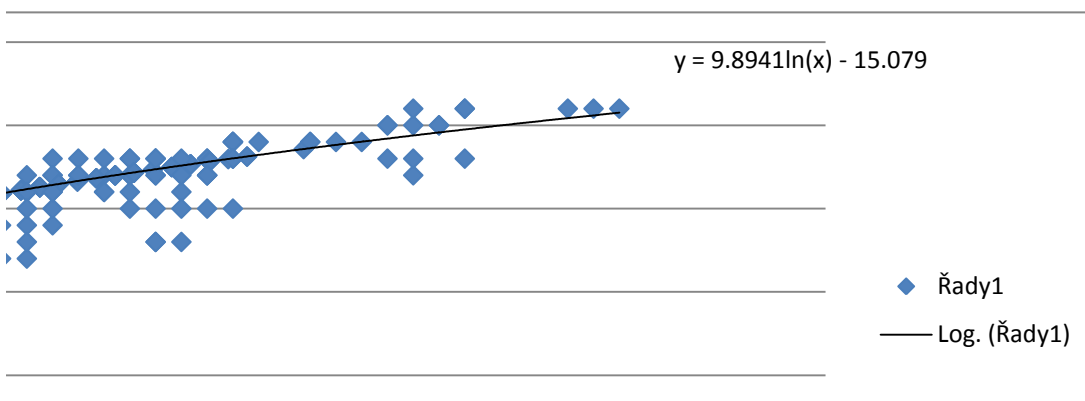
4	1	0	NE	2505.375	2505.375
			ANO	2505.375	41.75625
			ANO	-	-
5	1	0	NE	-	-
5	2	0	NE	-	-
5	2	0	NE	-	-
10	1	2	ANO	4132.275	1377.425
7	2	2	ANO	2505.375	835.125
			ANO	-	-
6	2	2	ANO	2505.375	835.125
4	2	2	ANO	-	-
5	2	2	ANO	2505.375	835.125
5	1	2	ANO	-	-
4	1	2	ANO	-	-
8	1	2	ANO	2505.375	835.125
6	1	0	NE	2505.375	2505.375
5	1	0	NE	-	-
4	1	2	ANO	-	-
4	1	0	NE	-	-
5	1	0	NE	-	-
4	2	2	ANO	-	-
4	2	2	ANO	-	-
4	1	2	ANO	2505.375	835.125
4	1	2	ANO	-	-
4	1	2	ANO	-	-
4	1	2	ANO	-	-
4	1	2	ANO	-	-
4	1	2	ANO	-	-
4	1	2	ANO	-	-
4	3	4	ANO	-	-
5	2	2	ANO	2505.375	835.125
5	3	3	ANO	-	-
			ANO	2505.375	41.75625
			ANO	-	-
			ANO	-	-
4	3	3	ANO	4132.275	68.87125
3	4	4	ANO	-	-
3	4	4	ANO	-	-
			ANO	2505.375	41.75625
			ANO	-	-
8	2	2	ANO	2505.375	835.125
6	2	2	ANO	-	-
4	2	2	ANO	-	-
4	2	2	ANO	-	-
4	2	2	ANO	-	-
4	1	2	ANO	-	-
6	1	2	ANO	2505.375	835.125
3	2	2	ANO	-	-
6	2	2	ANO	2505.375	835.125
			ANO	-	-
			ANO	-	-
			ANO	-	-

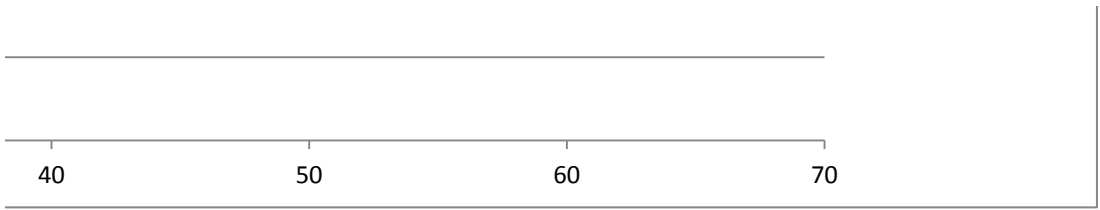


5	1	0	NE	-	-
4	1	0	NE	-	-
10	1	0	NE	2505.375	2505.375
6	1	2	ANO	-	-
6	1	2	ANO	2505.375	835.125
			ANO	-	-
7	1	2	ANO	2505.375	835.125
			ANO	2505.375	41.75625
			ANO	2505.375	41.75625
			ANO	2505.375	41.75625
			ANO	2505.375	41.75625
			ANO	2505.375	41.75625
5	1	2	ANO	-	-
5	2	3	ANO	2505.375	835.125
			ANO	-	-
			ANO	2505.375	41.75625
6	2	2	ANO	-	-
8	3	3	ANO	2505.375	835.125
			ANO	2505.375	41.75625
6	2	2	ANO	-	-
7	1	2	ANO	2505.375	835.125
7	1	2	ANO	-	-
			ANO	-	-
7	3	3	ANO	-	-
7	3	5	ANO	2505.375	41.75625
10	2	2	ANO	5587.05	1862.35
2	1	2	ANO	-	-
2	1	2	ANO	-	-
			ANO	-	-
			ANO	1285.2	21.42
			ANO	-	-
			ANO	-	-
9	1	2	ANO	4132.275	1377.425
6	1	0	NE	-	-
4	1	0	NE	-	-
8	1	0	NE	2505.375	2505.375
5	2	2	ANO	2505.375	835.125
5	1	2	ANO	2505.375	835.125
4	1	2	ANO	-	-
3	1	2	ANO	-	-
4	2	3	ANO	-	-
4	1	2	ANO	-	-
4	1	2	ANO	-	-
4	1	2	ANO	-	-
5	1	2	ANO	-	-
			ANO	2505.375	41.75625
			ANO	2505.375	41.75625
			ANO	-	-
			ANO	2505.375	41.75625
5	2	2	ANO	2505.375	835.125

4	3	2	ANO	2505.375	835.125
			ANO	-	-
5	2	2	ANO	-	-
4	2	2	ANO	-	-
6	2	2	ANO	2505.375	835.125
4	1	2	ANO	-	-
4	1	2	ANO	-	-
3	1	2	ANO	-	-
7	2	2	ANO	-	-
6	2	2	ANO	2505.375	835.125
6	1	2	ANO	2505.375	835.125
			ANO	-	-
7	1	2	ANO	2505.375	41.75625
			ANO	-	-
7	2	2	ANO	2505.375	835.125
			ANO	-	-
			ANO	2505.375	41.75625
			ANO	-	-
6	2	2	ANO	2505.375	835.125
7	3	3	ANO	2505.375	835.125
5	2	2	ANO	2505.375	835.125
9	1	0	NE	2505.375	2505.375
5	2	2	ANO	2505.375	835.125
6	1	0	NE	2505.375	2505.375
6	1	0	NE	-	-
			ANO	-	-
			ANO	2505.375	41.75625
8	1	0	NE	-	-
8	1	0	NE	-	-
9	1	0	NE	2505.375	2505.375
			ANO	-	-
			ANO	-	-
6	2	2	ANO	2505.375	41.75625
			ANO	-	-
5	2	2	ANO	2505.375	835.125
6	2	3	ANO	2505.375	835.125
7	2	2	ANO	2505.375	835.125
5	3	3	ANO	2505.375	41.75625
			ANO	-	-
6	2	2	ANO	-	-
			ANO	-	-
7	1	2	ANO	2505.375	835.125
6	3	3	ANO	2505.375	835.125
5	5	4	ANO	-	-
9	4	3	ANO	2505.375	835.125
8	4	3	ANO	-	-
			ANO	2505.375	41.75625
8	2	2	ANO	2505.375	835.125
5	2	2	ANO	-	-
5	2	2	ANO	-	-

4	2	2	ANO	-	-
6	2	2	ANO	2505.375	835.125
5	4	3	ANO	-	-
6	2	2	ANO	2505.375	835.125
4	2	2	ANO	-	-
4	1	0	NE	-	-
5	1	0	NE	2505.375	2505.375
4	1	0	NE	-	-
7	1	0	NE	-	-
10	2	2	ANO	2505.375	835.125
7	2	3	ANO	-	-
4	3	5	ANO	-	-
7	2	2	ANO	2505.375	835.125
8	2	2	ANO	2505.375	835.125
7	2	2	ANO	-	-
7	2	2	ANO	-	-
9	3	3	ANO	4132.275	68.87125
			ANO	-	-
6	2	0	NE	2505.375	2505.375
5	2	0	NE	2505.375	2505.375
6	1	2	ANO	-	-
7	2	2	ANO	2505.375	835.125
			ANO	-	-
5	1	2	ANO	-	-
5	1	2	ANO	2505.375	835.125
8	2	2	ANO	-	-
9	1	2	ANO	2505.375	835.125
5	1	2	ANO	2505.375	835.125
6	1	2	ANO	2505.375	835.125
9	2	2	ANO	5587.05	1862.35
				793415.93	251287.2213





cí	VÚKOZ			AOPK		
	Škoda	Plná cena	Reduk.cena	Škoda	Plná cena	Reduk.cena
0	8722	8722	0	6229	5901	328
-	-	-	-	-	-	-
0	9594	9594	0	12583	12583	0
0	8722	8722	0	6647	6647	0
1670.25	8722	2908	5814	7231	6849	382
-	-	-	-	-	-	-
0	8722	8722	0	6347	6347	0
-	-	-	-	-	-	-
-	-	-	-	-	-	-
-	-	-	-	-	-	-
-	-	-	-	-	-	-
-	-	-	-	-	-	-
-	-	-	-	-	-	-
-	-	-	-	-	-	-
-	-	-	-	-	-	-
-	-	-	-	-	-	-
1670.25	8722	2908	5814	8341	7024	1317
-	-	-	-	-	-	-
-	-	-	-	-	-	-
1670.25	8722	2908	5814	13392	9868	3524
1263.78	8722	16	8706	1662	35	1627
1670.25	8722	2908	5814	12647	10651	1996
-	-	-	-	-	-	-
2463.619	8722	145	8577	3354	67	3287
-	-	-	-	-	-	-
-	-	-	-	-	-	-
-	-	-	-	-	-	-
-	-	-	-	-	-	-
1670.25	8722	2908	5814	8755	3687	5068
-	-	-	-	-	-	-
-	-	-	-	-	-	-
-	-	-	-	-	-	-
-	-	-	-	-	-	-
2463.619	8722	145	8577	8926	188	8738
-	-	-	-	-	-	-
-	-	-	-	-	-	-
2463.619	8722	145	8577	10562	223	10339
1263.78	8722	145	8577	1662	35	1627
2463.619	8722	145	8577	9449	198	9251
2463.619	8722	145	8577	10562	223	10339
-	-	-	-	-	-	-
2463.619	8722	145	8577	15451	325	15126
-	-	-	-	-	-	-
2754.85	9594	3198	6396	14591	9216	5375
-	-	-	-	-	-	-

-	-	-	-	-	-	-
-	-	-	-	-	-	-
-	-	-	-	-	-	-
1670.25	8722	2908	5814	8341	6146	2195
-	-	-	-	-	-	-
0	8722	8722	0	15899	15899	0
-	-	-	-	-	-	-
1670.25	8722	2908	5814	13780	8704	5076
2463.619	8722	145	8577	8850	187	8663
1670.25	8722	2908	5814	8042	5080	2962
2463.619	8722	145	8577	4895	1030	3865
-	-	-	-	-	-	-
1670.25	8722	2908	5814	12647	7988	4659
1670.25	8722	2908	5814	5201	3285	1916
-	-	-	-	-	-	-
1243.444	8722	145	8577	13014	1370	11644
2463.619	8722	145	8577	7709	162	7547
-	-	-	-	-	-	-
2463.619	8722	145	8577	10352	218	10134
-	-	-	-	-	-	-
0	8722	8722	0	11608	11608	0
1670.25	8722	2908	5814	8850	6522	2328
-	-	-	-	-	-	-
-	-	-	-	-	-	-
2463.619	8722	145	8577	10352	3269	7083
1670.25	8722	2908	5814	11184	10595	589
-	-	-	-	-	-	-
-	-	-	-	-	-	-
1670.25	8722	2908	5814	8926	8364	562
-	-	-	-	-	-	-
1670.25	8722	2908	5814	12647	7988	4659
-	-	-	-	-	-	-
1670.25	8722	2908	5814	3319	2097	1222
-	-	-	-	-	-	-
-	-	-	-	-	-	-
1263.78	8722	145	8577	1416	30	1386
1670.25	8722	2908	5814	10222	8609	1613
-	-	-	-	-	-	-
-	-	-	-	-	-	-
-	-	-	-	-	-	-
2463.619	8722	145	8577	7169	151	7018
1670.25	8722	2908	5814	2842	2692	150
1670.25	8722	2908	5814	4336	4109	227
2463.619	8722	145	8577	8270	174	8096
2754.85	9594	3198	6396	13277	12579	698
2463.619	8722	145	8577	8341	176	8165
-	-	-	-	-	-	-
-	-	-	-	-	-	-
1670.25	8722	2908	5814	10868	6864	4004
-	-	-	-	-	-	-

-	-	-	-	-	-	-
-	-	-	-	-	-	-
856.8	8722	2908	5814	603	507	96
-	-	-	-	-	-	-
-	-	-	-	-	-	-
0	8722	8722	0	2180	2180	0
2463.619	8722	145	8577	10868	229	10639
856.8	8722	2908	5814	984	828	156
856.8	8722	2908	5814	977	822	155
-	-	-	-	-	-	-
-	-	-	-	-	-	-
1670.25	8722	2908	5814	10920	9196	1724
-	-	-	-	-	-	-
-	-	-	-	-	-	-
-	-	-	-	-	-	-
-	-	-	-	-	-	-
-	-	-	-	-	-	-
-	-	-	-	-	-	-
2463.619	8722	145	8577	7231	152	7079
856.8	8722	2908	5814	4248	1789	2459
-	-	-	-	-	-	-
-	-	-	-	-	-	-
-	-	-	-	-	-	-
-	-	-	-	-	-	-
-	-	-	-	-	-	-
-	-	-	-	-	-	-
-	-	-	-	-	-	-
856.8	8722	2908	5814	6919	4370	2549
-	-	-	-	-	-	-
-	-	-	-	-	-	-
-	-	-	-	-	-	-
-	-	-	-	-	-	-
1263.78	8722	145	8577	1246	786	460
-	-	-	-	-	-	-
-	-	-	-	-	-	-
-	-	-	-	-	-	-
-	-	-	-	-	-	-
1670.25	8722	2908	5814	5531	4075	1456
-	-	-	-	-	-	-
-	-	-	-	-	-	-
-	-	-	-	-	-	-
0	8722	8722	0	13662	13662	0
0	8722	8722	0	12538	12538	0
2754.85	9594	3198	6396	13662	11505	2157
2754.85	9594	3198	6396	15319	9674	5645
1670.25	8722	2908	5814	12538	7919	4619
1670.25	8722	2908	5814	7854	4961	2893
-	-	-	-	-	-	-
-	-	-	-	-	-	-
-	-	-	-	-	-	-

0	8722	8722	0	11691	11691	0
-	-	-	-	-	-	-
-	-	-	-	-	-	-
-	-	-	-	-	-	-
-	-	-	-	-	-	-
0	8722	8722	0	9038	9038	0
1670.25	8722	2908	5814	3971	3763	208
-	-	-	-	-	-	-
-	-	-	-	-	-	-
-	-	-	-	-	-	-
-	-	-	-	-	-	-
-	-	-	-	-	-	-
1670.25	8722	2908	5814	6199	5219	980
-	-	-	-	-	-	-
-	-	-	-	-	-	-
2463.619	8722	145	8577	7776	164	7612
-	-	-	-	-	-	-
0	8722	8722	0	6233	6233	0
-	-	-	-	-	-	-
1670.25	8722	2908	5814	3510	3325	185
-	-	-	-	-	-	-
2463.619	8722	145	8577	13277	280	12997
-	-	-	-	-	-	-
-	-	-	-	-	-	-
-	-	-	-	-	-	-
1670.25	8722	2908	5814	5673	4777	896
-	-	-	-	-	-	-
1263.78	8722	145	8577	2842	60	2782
0	9594	9594	0	15319	15319	0
1263.78	8722	145	8577	4373	92	4281
-	-	-	-	-	-	-
1670.25	8722	2908	5814	8926	6578	2348
-	-	-	-	-	-	-
1670.25	8722	2908	5814	13133	9677	3456
-	-	-	-	-	-	-
856.8	8722	2908	5814	2805	1771	1034
1670.25	8722	2908	5814	13037	8234	4803
0	8722	8722	0	819	819	0
0	8722	8722	0	2573	2437	136
0	8722	8722	0	3934	3726	208
1670.25	8722	2908	5814	9449	5968	3481
2754.85	9594	3198	6396	15899	13388	2511
-	-	-	-	-	-	-
856.8	8722	2908	5814	4370	3680	690
2463.619	8722	145	8577	14466	305	14161
4063.404	9594	160	9434	14466	305	14161
2463.619	8722	145	8577	13277	280	12997
2463.619	8722	145	8577	12186	256	11930



2754.85	9594	3198	6396	15319	12899	2420
1670.25	8722	2908	5814	11508	7269	4239
-	-	-	-	-	-	-
1263.78	8722	145	8577	2539	133	2406
1670.25	8722	2908	5814	15319	14512	807
1670.25	8722	8722	0	4833	4579	254
-	-	-	-	-	-	-
-	-	-	-	-	-	-
-	-	-	-	-	-	-
-	-	-	-	-	-	-
0	8722	8722	0	2836	2836	0
-	-	-	-	-	-	-
-	-	-	-	-	-	-
-	-	-	-	-	-	-
-	-	-	-	-	-	-
-	-	-	-	-	-	-
-	-	-	-	-	-	-
-	-	-	-	-	-	-
2754.85	9594	3198	6396	18186	17228	958
-	-	-	-	-	-	-
-	-	-	-	-	-	-
2754.85	9594	3198	6396	16909	10680	6229
-	-	-	-	-	-	-
0	9594	9594	0	15396	14585	811
-	-	-	-	-	-	-
3724.7	10467	3489	6978	22216	21047	1169
0	8722	8722	0	12186	12186	0
-	-	-	-	-	-	-
-	-	-	-	-	-	-
-	-	-	-	-	-	-
-	-	-	-	-	-	-
1670.25	8722	2908	5814	4000	3368	632
1670.25	8722	2908	5814	2569	2163	406
2463.619	8722	145	8577	3934	82	3852
-	-	-	-	-	-	-
-	-	-	-	-	-	-
-	-	-	-	-	-	-
0	8722	8722	0	1467	1254	213
2754.85	9594	3198	6396	22408	21228	1180
-	-	-	-	-	-	-
-	-	-	-	-	-	-
2463.619	8722	145	8577	13780	290	13490
-	-	-	-	-	-	-
3724.7	10467	3489	6978	13347	12644	703
-	-	-	-	-	-	-
-	-	-	-	-	-	-
2463.619	8722	145	8577	12538	264	12274
2463.619	8722	145	8577	13277	280	12997
2463.619	8722	145	8577	12186	256	11930
0	10467	10467	0	19815	19815	0

0	8722	8722	0	3925	3925	0
0	8722	8722	0	12660	12660	0
2463.619	8722	145	8577	11184	235	10949
-	-	-	-	-	-	-
4063.404	9594	160	9434	22408	472	21936
-	-	-	-	-	-	-
2463.619	8722	145	8577	22408	472	21936
-	-	-	-	-	-	-
0	9594	9594	0	19815	19815	0
2754.85	9594	3198	6396	11439	7224	4215
2754.85	9594	3198	6396	14058	10358	3700
-	-	-	-	-	-	-
2463.619	8722	145	8577	11280	238	11042
-	-	-	-	-	-	-
-	-	-	-	-	-	-
-	-	-	-	-	-	-
-	-	-	-	-	-	-
2463.619	8722	145	8577	13780	290	13490
2463.619	8722	145	8577	5201	109	5092
1263.78	8722	145	8577	3967	83	3884
-	-	-	-	-	-	-
-	-	-	-	-	-	-
1263.78	8722	145	8577	2517	53	2464
-	-	-	-	-	-	-
-	-	-	-	-	-	-
-	-	-	-	-	-	-
1263.78	8722	145	8577	5246	110	5136
-	-	-	-	-	-	-
-	-	-	-	-	-	-
1263.78	8722	145	8577	4801	101	4700
-	-	-	-	-	-	-
2463.619	8722	145	8577	14591	308	14283
-	-	-	-	-	-	-
2463.619	8722	145	8577	10868	229	10639
2463.619	8722	145	8577	11945	252	11693
-	-	-	-	-	-	-
856.8	8722	2908	5814	515	434	81
2463.619	8722	145	8577	12647	267	12380
-	-	-	-	-	-	-
2463.619	8722	145	8577	12538	264	12274
2463.619	8722	145	8577	10868	229	10639
2754.85	9594	3198	6396	17674	16743	931
0	8722	8722	0	10264	10264	0
2463.619	8722	145	8577	11842	249	11593
2463.619	8722	145	8577	11508	242	11266
2463.619	8722	145	8577	11184	235	10949
2463.619	8722	145	8577	10562	223	10339
2463.619	8722	145	8577	10562	223	10339
0	8722	8722	0	12538	12538	0

0	9594	9594	0	14167	14167	0
1670.25	8722	2908	5814	9834	8281	1553
-	-	-	-	-	-	-
-	-	-	-	-	-	-
1263.78	8722	145	8577	13014	9589	3425
-	-	-	-	-	-	-
2463.619	8722	145	8577	15015	316	14699
-	-	-	-	-	-	-
-	-	-	-	-	-	-
1670.25	8722	2908	5814	9897	8335	1562
-	-	-	-	-	-	-
0	8722	8722	0	12538	11880	658
4063.404	9594	160	9434	15763	332	15431
0	8722	8722	0	14886	14886	0
2463.619	8722	145	8577	11508	242	11266
2463.619	8722	145	8577	12903	271	12632
2463.619	8722	145	8577	13277	280	12997
2463.619	8722	145	8577	10562	223	10339
2463.619	8722	145	8577	12903	271	12632
2463.619	8722	145	8577	9449	198	9251
4063.404	9594	160	9434	14446	305	14141
-	-	-	-	-	-	-
-	-	-	-	-	-	-
0	8722	8722	0	4692	4692	0
-	-	-	-	-	-	-
4063.404	9594	160	9434	14886	313	14573
2463.619	8722	145	8577	14180	10448	3732
-	-	-	-	-	-	-
2463.619	8722	145	8577	12903	271	12632
2463.619	8722	145	8577	9449	198	9251
-	-	-	-	-	-	-
4063.404	9594	160	9434	16834	355	16479
2463.619	8722	145	8577	11945	252	11693
-	-	-	-	-	-	-
2754.85	9594	3198	6396	18714	11819	6895
0	8722	8722	0	8244	8244	0
2754.85	9594	3198	6396	16690	15812	878
-	-	-	-	-	-	-
-	-	-	-	-	-	-
-	-	-	-	-	-	-
-	-	-	-	-	-	-
-	-	-	-	-	-	-
-	-	-	-	-	-	-
1670.25	8722	2908	5814	6543	4822	1721
2463.619	8722	145	8577	13780	290	13490
-	-	-	-	-	-	-
-	-	-	-	-	-	-
0	8722	8722	0	14290	13538	752
2463.619	8722	145	8577	12903	271	12632
0	9594	9594	0	18343	18343	0

-	-	-	-	-	-	-
1670.25	8722	2908	5814	14998	9473	5525
1263.78	8722	145	8577	2842	60	2782
1670.25	8722	2908	5814	13657	11501	2156
-	-	-	-	-	-	-
-	-	-	-	-	-	-
2463.619	8722	145	8577	10352	2180	8172
-	-	-	-	-	-	-
2463.619	8722	145	8577	5201	109	5092
-	-	-	-	-	-	-
1263.78	8722	145	8577	6199	131	6068
-	-	-	-	-	-	-
-	-	-	-	-	-	-
2463.619	8722	145	8577	11508	242	11266
-	-	-	-	-	-	-
1670.25	8722	2908	5814	9525	7018	2507
2463.619	8722	145	8577	11508	242	11266
2463.619	8722	145	8577	7169	151	7018
4063.404	9594	160	9434	14886	313	14573
4063.404	9594	160	9434	15015	316	14699
-	-	-	-	-	-	-
2754.85	9594	3198	6396	15269	12859	2410
2463.619	8722	145	8577	11184	235	10949
2463.619	8722	145	8577	13662	288	13374
-	-	-	-	-	-	-
1263.78	8722	145	8577	2618	276	2342
-	-	-	-	-	-	-
-	-	-	-	-	-	-
-	-	-	-	-	-	-
-	-	-	-	-	-	-
1263.78	8722	145	8577	4373	3223	1150
1263.78	8722	145	8577	6199	131	6068
-	-	-	-	-	-	-
-	-	-	-	-	-	-
-	-	-	-	-	-	-
2463.619	8722	145	8577	8926	188	8738
-	-	-	-	-	-	-
-	-	-	-	-	-	-
1263.78	8722	145	8577	6199	131	6068
-	-	-	-	-	-	-
-	-	-	-	-	-	-
-	-	-	-	-	-	-
-	-	-	-	-	-	-
1263.78	8722	145	8577	4801	101	4700
-	-	-	-	-	-	-
-	-	-	-	-	-	-
-	-	-	-	-	-	-
1263.78	8722	145	8577	1416	30	1386
2463.619	8722	145	8577	13277	280	12997

2463.619	8722	145	8577	13014	274	12740
-	-	-	-	-	-	-
1263.78	8722	145	8577	2842	60	2782
856.8	8722	2908	5814	1695	1071	624
4063.404	9594	160	9434	17323	365	16958
-	-	-	-	-	-	-
-	-	-	-	-	-	-
-	-	-	-	-	-	-
0	10467	10467	0	22216	22216	0
2463.619	8722	145	8577	11508	242	11266
0	9594	9594	0	16834	14177	2657
-	-	-	-	-	-	-
2463.619	8722	145	8577	13392	282	13110
-	-	-	-	-	-	-
-	-	-	-	-	-	-
0	9594	9594	0	18186	18186	0
2463.619	8722	145	8577	12903	271	12632
2463.619	8722	145	8577	7169	151	7018
-	-	-	-	-	-	-
2463.619	8722	145	8577	14180	298	13882
856.8	8722	2908	5814	5246	4418	828
-	-	-	-	-	-	-
2463.619	8722	145	8577	6261	659	5602
-	-	-	-	-	-	-
-	-	-	-	-	-	-
2463.619	8722	145	8577	12291	259	12032
-	-	-	-	-	-	-
-	-	-	-	-	-	-
-	-	-	-	-	-	-
2754.85	9594	3198	6396	14466	13705	761
4063.404	9594	160	9434	15736	332	15404
0	9594	9594	0	18714	18714	0
2463.619	8722	145	8577	14466	305	14161
2463.619	8722	145	8577	10868	229	10639
0	8722	8722	0	14886	14886	0
-	-	-	-	-	-	-
2463.619	8722	145	8577	17323	365	16958
-	-	-	-	-	-	-
2463.619	8722	145	8577	11508	242	11266
2463.619	8722	145	8577	14591	308	14283
-	-	-	-	-	-	-
2463.619	8722	145	8577	12186	256	11930
1263.78	8722	145	8577	3214	68	3146
-	-	-	-	-	-	-
2463.619	8722	145	8577	4801	101	4700
-	-	-	-	-	-	-
2463.619	8722	145	8577	13662	288	13374
1670.25	8722	2908	5814	15015	9483	5532
-	-	-	-	-	-	-
-	-	-	-	-	-	-

0	8722	8722	0	2621	2621	0
2463.619	8722	145	8577	9449	198	9251
-	-	-	-	-	-	-
-	-	-	-	-	-	-
-	-	-	-	-	-	-
2754.85	9594	3198	6396	22408	21228	1180
1670.25	8722	2908	5814	14059	11839	2220
-	-	-	-	-	-	-
1670.25	8722	2908	5814	6664	5612	1052
-	-	-	-	-	-	-
1670.25	8722	2908	5814	5469	4606	863
-	-	-	-	-	-	-
-	-	-	-	-	-	-
1670.25	8722	2908	5814	14157	13412	745
0	8722	8722	0	10841	10841	0
-	-	-	-	-	-	-
-	-	-	-	-	-	-
-	-	-	-	-	-	-
-	-	-	-	-	-	-
-	-	-	-	-	-	-
1670.25	8722	2908	5814	4448	4214	234
-	-	-	-	-	-	-
-	-	-	-	-	-	-
-	-	-	-	-	-	-
-	-	-	-	-	-	-
1670.25	8722	2908	5814	5846	4923	923
-	-	-	-	-	-	-
2463.619	8722	145	8577	7776	164	7612
-	-	-	-	-	-	-
-	-	-	-	-	-	-
4063.404	9594	160	9434	4407	928	3479
-	-	-	-	-	-	-
-	-	-	-	-	-	-
2463.619	8722	145	8577	12538	264	12274
-	-	-	-	-	-	-
1670.25	8722	2908	5814	14648	12336	2312
-	-	-	-	-	-	-
-	-	-	-	-	-	-
-	-	-	-	-	-	-
-	-	-	-	-	-	-
1670.25	8722	2908	5814	8341	7902	439
-	-	-	-	-	-	-
1670.25	8722	2908	5814	9531	6020	3511
-	-	-	-	-	-	-
-	-	-	-	-	-	-
-	-	-	-	-	-	-

-	-	-	-	-	-	-
-	-	-	-	-	-	-
0	8722	8722	0	16390	16390	0
-	-	-	-	-	-	-
1670.25	8722	2908	5814	10622	7826	2796
-	-	-	-	-	-	-
1670.25	8722	2908	5814	6647	6298	349
2463.619	8722	145	8577	13662	288	13374
2463.619	8722	145	8577	7169	151	7018
2463.619	8722	145	8577	9975	210	9765
2463.619	8722	145	8577	5201	109	5092
2463.619	8722	145	8577	6704	142	6562
-	-	-	-	-	-	-
1670.25	8722	2908	5814	3736	2242	1494
-	-	-	-	-	-	-
2463.619	8722	145	8577	8926	188	8738
-	-	-	-	-	-	-
1670.25	8722	2908	5814	13657	5751	7906
2463.619	8722	145	8577	4336	92	4244
-	-	-	-	-	-	-
1670.25	8722	2908	5814	10815	10247	568
-	-	-	-	-	-	-
-	-	-	-	-	-	-
-	-	-	-	-	-	-
2463.619	8722	145	8577	9296	978	8318
3724.7	10467	3489	6978	19422	16355	3067
-	-	-	-	-	-	-
-	-	-	-	-	-	-
-	-	-	-	-	-	-
1263.78	8722	145	8577	4801	101	4700
-	-	-	-	-	-	-
-	-	-	-	-	-	-
2754.85	9594	3198	6396	15319	14512	807
-	-	-	-	-	-	-
-	-	-	-	-	-	-
0	8722	8722	0	12314	12314	0
1670.25	8722	2908	5814	2690	2265	425
1670.25	8722	2908	5814	3751	3553	198
-	-	-	-	-	-	-
-	-	-	-	-	-	-
-	-	-	-	-	-	-
-	-	-	-	-	-	-
-	-	-	-	-	-	-
-	-	-	-	-	-	-
2463.619	8722	145	8577	7169	151	7018
2463.619	8722	145	8577	10061	212	9849
-	-	-	-	-	-	-
2463.619	8722	145	8577	9975	210	9765
1670.25	8722	2908	5814	5201	4380	821

1670.25	8722	2908	5814	3939	2489	1450
-	-	-	-	-	-	-
-	-	-	-	-	-	-
-	-	-	-	-	-	-
1670.25	8722	2908	5814	9444	7952	1492
-	-	-	-	-	-	-
-	-	-	-	-	-	-
-	-	-	-	-	-	-
-	-	-	-	-	-	-
1670.25	8722	2908	5814	8270	6963	1307
1670.25	8722	2908	5814	5664	5366	298
-	-	-	-	-	-	-
2463.619	8722	145	8577	10477	7721	2756
-	-	-	-	-	-	-
1670.25	8722	2908	5814	12186	10261	1925
-	-	-	-	-	-	-
2463.619	8722	145	8577	10653	225	10428
-	-	-	-	-	-	-
1670.25	8722	2908	5814	9588	6056	3532
1670.25	8722	2908	5814	9449	3979	5470
1670.25	8722	2908	5814	6146	5175	971
0	8722	8722	0	14059	14059	0
1670.25	8722	2908	5814	4759	4008	751
0	8722	8722	0	6199	6199	0
-	-	-	-	-	-	-
-	-	-	-	-	-	-
2463.619	8722	145	8577	5246	110	5136
-	-	-	-	-	-	-
-	-	-	-	-	-	-
0	8722	8722	0	16706	16706	0
-	-	-	-	-	-	-
-	-	-	-	-	-	-
2463.619	8722	145	8577	10061	6354	3707
-	-	-	-	-	-	-
1670.25	8722	2908	5814	6440	4067	2373
1670.25	8722	2908	5814	7709	4869	2840
1670.25	8722	2908	5814	6647	5598	1049
2463.619	8722	145	8577	5279	1112	4167
-	-	-	-	-	-	-
-	-	-	-	-	-	-
-	-	-	-	-	-	-
1670.25	8722	2908	5814	9975	9449	526
1670.25	8722	2908	5814	8410	3542	4868
-	-	-	-	-	-	-
1670.25	8722	2908	5814	13392	2820	10572
-	-	-	-	-	-	-
2463.619	8722	145	8577	5664	119	5545
1670.25	8722	2908	5814	12903	10866	2037
-	-	-	-	-	-	-
-	-	-	-	-	-	-



-	-	-	-	-	-	-
1670.25	8722	2908	5814	7370	4655	2715
-	-	-	-	-	-	-
1670.25	8722	2908	5814	6740	4258	2482
-	-	-	-	-	-	-
-	-	-	-	-	-	-
0	8722	8722	0	13392	13392	0
-	-	-	-	-	-	-
-	-	-	-	-	-	-
1670.25	8722	2908	5814	16360	5167	11193
-	-	-	-	-	-	-
-	-	-	-	-	-	-
1670.25	8722	2908	5814	5664	4770	894
1670.25	8722	2908	5814	15015	12644	2371
-	-	-	-	-	-	-
-	-	-	-	-	-	-
4063.404	9594	160	9434	14591	3072	11519
-	-	-	-	-	-	-
0	8722	8722	0	6120	5798	322
0	8722	8722	0	2018	1913	105
-	-	-	-	-	-	-
1670.25	8722	2908	5814	3959	3333	626
-	-	-	-	-	-	-
-	-	-	-	-	-	-
1670.25	8722	2908	5814	5457	5169	288
-	-	-	-	-	-	-
1670.25	8722	2908	5814	15899	15061	838
1670.25	8722	2908	5814	1343	1273	70
1670.25	8722	2908	5814	6146	5822	324
3724.7	10467	3489	6978	20056	16890	3166
<b>542128.7</b>	2678522	806267	<b>1872255</b>	3020908	1489272	<b>1531636</b>





624			17.5	0.05	
					14.589891
					14.589773
					14.589779
1262	2978	976.6	231	0.66	14.589718
					14.589714
					14.589712
1262			122.5	0.35	
					14.589758
					14.589762
2649			444.5	1.27	
					14.58986
1262	2978	976.6	185.5	0.53	14.589929
624					
1262	2978	976.6	297.5	0.85	14.589989
					14.589961
					14.589962
624					
624					
					14.589903
					14.589842
624					
					14.589849
1262			154	0.44	
					14.58978
624			7	0.02	
					14.589749
624			28	0.08	
624	2978	976.6	14	0.04	14.589562
					14.589493
1262	2978	976.6	185.5	0.53	14.589489
					14.589498
					14.589537
1262	2978	976.6	220.5	0.63	14.589579
					14.589696
1262	2978	976.6	185.5	0.53	14.58974
624					
624			14	0.04	
					14.589738

624			7	0.02	
					14.589813
					14.589868
1262	2978	976.6	350	1	14.589924
					14.589928
					14.589927
624					
					14.589953
624	2978	976.6	56	0.16	
624			56	0.16	
624			73.5	0.21	14.589953
					14.590006
624			7	0.02	
					14.590026
624			14	0.04	
624			7	0.02	
624			7	0.02	
					14.590237
624					
624					
624			7	0.02	
					14.590184
624			7	0.02	
624			14	0.04	
					14.590188
					14.590146
					14.590219
					14.590272
					14.590235
					14.590223
624			17.5	0.05	

14.590277

14.590284

14.590432

14.590418

624	2978	976.6	38.5	0.11	
624			56	0.16	
1262			122.5	0.35	14.590428
624			7	0.02	

14.590373

14.590372

2649	2978	976.6	511	1.46	14.590449
------	------	-------	-----	------	-----------

14.590553

624	2978	976.6	56	0.16	14.590554
					14.590593
624	2978	976.6	73.5	0.21	14.590613
624			14	0.04	

14.59061

624			42	0.12	
-----	--	--	----	------	--

14.5907

624			42	0.12	
-----	--	--	----	------	--

14.590788

14.590794

14.590854

14.590872

14.590881

14.590848

14.590751

14.590779

2649	2978	976.6	609	1.74	14.590794
2649	2978	976.6	633.5	1.81	14.590675
2649	2978	976.6	511	1.46	14.59067
2649	2978	976.6	444.5	1.27	14.590668

					14.590808
					14.590786
624	2978	976.6			
624			42	0.12	14.590798
					14.590864
					14.590634
624			28	0.08	
624			35	0.1	
					14.590626
					14.590638
					14.590711
					14.590707
					14.591029
					14.59103
					14.591165
					14.591163
624	2978	976.6	73.5	0.21	14.591206
					14.591316
					14.5906
2649	2978	976.6	444.5	1.27	14.590592
1262			122.5	0.35	
					14.590567
2649	2978	976.6	444.5	1.27	14.5906
2649	2978	976.6	511	1.46	14.59055
2649	2978	976.6	444.5	1.27	14.590293
					14.590262

				14.590165
				14.590163
1262	2978	976.6	350	1 14.590164
2649	2978	976.6	609	1.74
2649			633.5	1.81 14.590047
2649			560	1.6
2649	2978	976.6	511	1.46 14.58995
624			98	0.28
				14.58958
				14.589662
				14.589663
2649			693	1.98
1262	2978	976.6	154	0.44 14.590016
1262			122.5	0.35
624			73.5	0.21
624				
624			56	0.16
1262	2978	976.6	154	0.44
2649			444.5	1.27 14.590083
1262	2978	976.6	122.5	0.35 14.590313
624	2978	976.6	56	0.16 14.590568
624			17.5	0.05
624			7	0.02
624	2978	976.6	42	0.12 14.590567
624	2978	976.6	28	0.08
624			17.5	0.05
624			28	0.08
624			38.5	0.11 14.590582
624				
624			7	0.02
624	2978	976.6	73.5	0.21 14.590764
624			56	0.16
2649	2978	976.6	511	1.46 14.590879
1262			122.5	0.35
1262	2978	976.6	350	1 14.591006
1262	2978	976.6	402.5	1.15 14.591567
624			7	0.02
				14.591571
1262	2978	976.6	402.5	1.15 14.591591
624			73.5	0.21
2649	2978	976.6	444.5	1.27 14.591671
1262	2978	976.6	350	1 14.591829
				14.59183
				14.591839
2649	2978	976.6	402.5	1.15 14.591855
1262	2978	976.6	402.5	1.15 14.59186
1262	2978	976.6	350	1 14.59192
1262	2978	976.6	311.5	0.89 14.591924
1262	2978	976.6	311.5	0.89 14.592141
				14.592225



				14.592205
				14.592281
624				
624				
				14.592282
2649			444.5	1.27
2649			402.5	1.15 14.592422
1262			350	1
				14.592421
				14.592412
2649	2978	976.6	693	1.98 14.592351
				14.592509
1262	2978	976.6	402.5	1.15 14.592604
2649	2978	976.6	511	1.46 14.592764
2649	2978	976.6	511	1.46 14.592749
1262	2978	976.6	311.5	0.89 14.592925
2649	2978	976.6	511	1.46 14.592929
1262	2978	976.6	266	0.76 14.592978
2649	2978	976.6	633.5	1.81 14.592991
624			7	0.02
				14.593097
2649	2978	976.6	633.5	1.81 14.593014
2649			560	1.6 14.592997
2649	2978	976.6	511	1.46 14.592905
1262	2978	976.6	266	0.76 14.592725
624	2978	976.6		
2649			780.5	2.23 14.592683
1262	2978	976.6	350	1 14.592619
624			73.5	0.21
				14.592525
				14.592526
				14.592375
1262			122.5	0.35
624			56	0.16
624			14	0.04
1262			220.5	0.63
				14.592382
2649	2978	976.6	511	1.46 14.592314
624			73.5	0.21
624			73.5	0.21
				14.592336
2649	2978	976.6	511	1.46 14.592387
				14.592239

					14.59206
624	2978	976.6	56	0.16	14.592035
					14.592013
624			56	0.16	
					14.591836
624			59.5	0.17	
1262	2978	976.6	122.5	0.35	14.591524
624	2978	976.6	108.5	0.31	
624			108.5	0.31	14.591528
624			17.5	0.05	
624			7	0.02	
1262	2978	976.6	402.5	1.15	14.591381
2649			560	1.6	
					14.59134
2649	2978	976.6	402.5	1.15	14.591353
1262	2978	976.6	185.5	0.53	14.59117
2649	2978	976.6	633.5	1.81	14.591037
2649	2978	976.6	633.5	1.81	14.591041
624			14	0.04	
					14.590951
1262	2978	976.6	350	1	14.590903
2649	2978	976.6	560	1.6	14.590861
					14.590634
624			73.5	0.21	
624			7	0.02	
					14.590634
624	2978	976.6	56	0.16	14.590568
624			28	0.08	
624			38.5	0.11	
624			17.5	0.05	
1262	2978	976.6	154	0.44	14.590553
624			28	0.08	
624			38.5	0.11	
624	2978	976.6	59.5	0.17	14.590482
624			14	0.04	
624			7	0.02	
624			14	0.04	
624			7	0.02	
624			7	0.02	
624	2978	976.6	38.5	0.11	14.590482
624			28	0.08	
624			14	0.04	
624			28	0.08	
624	2978	976.6	14	0.04	14.590296
2649	2978	976.6	511	1.46	14.589886

2649	2978	976.6	444.5	1.27	14.589889
624			42	0.12	
624	2978	976.6	56	0.16	14.589838
					14.589467
2649	2978	976.6	633.5	1.81	14.589433
624			73.5	0.21	
1262			122.5	0.35	
624			56	0.16	
					14.589418
2649	2978	976.6	402.5	1.15	14.589422
					14.58942
2649			402.5	1.15	
2649	2978	976.6	444.5	1.27	14.589507
624			42	0.12	
624			28	0.08	
					14.589772
2649	2978	976.6	511	1.46	14.589897
1262	2978	976.6	185.5	0.53	14.589979
1262			297.5	0.85	
2649			402.5	1.15	14.589984
					14.590142
					14.590143
624			73.5	0.21	
624			98	0.28	
1262	2978	976.6	311.5	0.89	14.590364
624			28	0.08	
624			98	0.28	
624			17.5	0.05	
					14.590524
2649	2978	976.6	693	1.98	14.59054
					14.590622
2649	2978	976.6	609	1.74	14.590802
1262	2978	976.6	350	1	14.590872
					14.590869
2649	2978	976.6	444.5	1.27	
2649			511	1.46	14.590941
624			56	0.16	
2649	2978	976.6	402.5	1.15	14.590871
2649	2978	976.6	444.5	1.27	14.59083
1262			220.5	0.63	
2649	2978	976.6	444.5	1.27	14.590866
624	2978	976.6	38.5	0.11	14.590677
624			28	0.08	
624	2978	976.6	98	0.28	14.590653
624			7	0.02	
2649	2978	976.6	560	1.6	14.590764
					14.590738
624			14	0.04	

					14.590549
1262	2978	976.6	266	0.76	14.590759
624			14	0.04	
					14.590647
					14.590585
624			28	0.08	
					14.590694
					14.590666
					14.590733
					14.590795
					14.590581
					14.59058
624	2978	976.6	98	0.28	14.590577
624			42	0.12	
624			59.5	0.17	
					14.590569
2649	2978	976.6	444.5	1.27	14.590567
624			56	0.16	
					14.590568
					14.590432
					14.590399
624			73.5	0.21	
624					
624			38.5	0.11	

					14.590241
					14.590139
1262			185.5	0.53	
					14.590107
2649	2978	976.6	560	1.6	14.590169
1262	2978	976.6	185.5	0.53	14.590152
1262	2978	976.6	266	0.76	14.590196
1262	2978	976.6	122.5	0.35	14.5899
1262			122.5	0.35	14.5899
					14.589901
624	2978	976.6	98	0.28	
1262			154	0.44	14.589642
					14.589445
624	2978	976.6	98	0.28	14.589466
					14.589442
624			7	0.02	
					14.589469
					14.589469
624	2978	976.6	28	0.08	
624			42	0.12	14.589543
624			28	0.08	
624			17.5	0.05	
					14.589543
					14.58964
					14.58964
					14.589799
1262	2978	976.6	185.5	0.53	14.589797
1262	2978	976.6	266	0.76	14.589903
624			7	0.02	
1262	2978	976.6	266	0.76	14.589907
					14.5899

					14.589899
624			56	0.16	
					14.589897
					14.58991
					14.589911
1262			266	0.76	
					14.589911
624			42	0.12	
					14.589913
1262	2978	976.6	122.5	0.35	
1262			185.5	0.53	14.589937
1262			154	0.44	
					14.589937
					14.589797
					14.5897
					14.589704
					14.589687
					14.589645
624	2978	976.6	17.5	0.05	
624			98	0.28	14.589802
					14.589876
624			73.5	0.21	
1262			154	0.44	
					14.589894
624			28	0.08	
					14.589844
					14.589844
					14.589839
					14.589838
624			42	0.12	
624					
					14.589822
					14.589767
					14.590097
1262	2978	976.6	122.5	0.35	14.59019
					14.590169

14.590173

14.590173

14.59016

14.59016

14.590168

14.590164

624

38.5

0.11

14.590163

14.590015

14.590021

624

14.590021

14.590119

14.590116

14.589893

14.589893

14.589936

323211

348426

114262.2

49903

142.58





Z.Š. (S)

Souřadnice

49.598826

Cena sazenice(VÚKOZ) = 2978

Cena sazenice(katalog)= 976.6

Cena stromu(věstník)

výšky

11 - 20 let

10080

7-14m

21 - 40 let

19650

14-22m

41 - 60 let

32410

22-25m

61 - 80 let

43820

26-28m

49.598813

49.598815

49.598717

49.59863799999999

Sadovnická hodnota

3

0.60

4

0.2

5

0.01

Polohový koeficient

0.85

Koeficient typ. Zeleně

0.25

Koeficient prodejnosti

1

49.59857000000001

Kácení

10-30 cm

624

31-50 cm

1262

větší než 50 cm

2649

49.598503

49.598496

49.598496

pařez =

1.367

1

49.598395

Cena Dřeva

350 Kč/plm

49.598368

49.598299

49.59827799999999

49.598274

49.598269

49.598247

49.598217

49.59808799999999

49.598087

49.597662

49.597555

49.597541

49.59753700000001

49.597499

49.597491

49.597486999999999

49.597474

49.59746

49.597452

49.597321999999999

49.597235

49.597195

49.597133000000001

49.597132

49.597111

49.596804

49.596586

49.596409999999999

49.596397000000001

49.596145

49.596152

49.596122000000001

49.596145999999999

49.596138

49.596137

49.596113

49.59606700000001

49.596052

49.596029

49.596027

49.59602499999999

49.596023

49.595884

49.59583299999999

49.595772

49.595692

49.59562699999999

49.59558100000001

49.595532

49.595483

49.595417

49.595392

49.595371

49.595371  
49.595389

49.595286

49.59525899999999

49.595225

49.59522400000001

49.59515500000001

49.595043

49.59503400000001  
49.59498200000001  
49.594841

49.594843

49.59481399999999

49.59477799999999  
49.59477900000001  
49.59476699999999  
49.594748  
49.594741  
49.594692  
49.594628

49.594566  
49.59444600000001  
49.594328  
49.59431200000001  
49.594314

49.594093  
49.594082

49.594004  
49.59389  
49.593815

49.593785

49.593653

49.593489

49.593487

49.593042  
49.593038

49.592997  
49.592999  
49.592952

49.592899  
49.592752

49.592689

49.592651

49.59258299999999  
49.59241900000001  
49.59229499999999  
49.59229199999999

49.592244  
49.592241  
49.592241

49.59223

49.592126

49.59186  
49.591772  
49.591772

49.59143000000001

49.591224  
49.591028  
49.59079499999999

49.59079499999999

49.590754

49.59067399999999

49.59067

49.59058100000001  
49.59044900000001

49.590451  
49.590439

49.590418  
49.590253  
49.590263  
49.590252  
49.590236  
49.590216  
49.59018199999999  
49.590184  
49.590255  
49.590226

49.590189  
49.590134

49.59013299999999

49.590083

49.590031

49.590002  
49.589926  
49.589771  
49.589741  
49.58961  
49.58962  
49.589581  
49.58957199999999  
49.58958400000001  
49.589541

49.589493

49.58954499999999  
49.58959

49.58956  
49.589628

49.58965  
49.589739

49.58975  
49.589753  
49.58987999999999

49.58988600000001  
49.58993

49.58996799999999  
49.590094  
49.590145

49.590249  
49.59020699999999  
49.59018

49.590282

49.590453

49.590452

49.59041299999999

49.59040200000001  
49.590418  
49.59042399999999  
49.590491  
49.59049

49.590626  
49.590609  
49.590611

49.590679

49.590679  
49.59073

49.590767

49.59085600000001

49.59085600000001

49.590939  
49.591283



49.59137500000001

49.59161400000001

49.591845

49.591977

49.59200700000001

49.592085

49.592082

49.592268

49.592179

49.592183

49.592197

49.592194

49.592278

49.592278

49.59234

49.592547

49.592603

49.592802

49.592887

49.592936

49.592974

49.592945

49.593159

49.593189

49.59325599999999

49.593406

49.59345699999999

49.593561

49.593634

49.593754  
49.59403099999999

49.594103  
49.594207

49.59446

49.594505

49.59467099999999  
49.594751

49.594842

49.594842

49.594842

49.594906

49.594908

49.595025

49.595165

49.595203

49.595304

49.59554800000001

49.59559

49.595511

49.595614

49.59565199999999

49.595942

49.59593999999999

49.595939

49.596145

49.596384

49.596426

49.59652000000001

49.59654199999999

49.596543

49.596661

49.596661

49.59678099999999

49.59678099999999

49.59690999999999

49.59694900000001

49.596947

49.596957

49.597021

49.59702300000001

49.597061

49.597277

49.59727300000001

49.59727300000001

49.597376

49.597402

49.597403

49.59742899999999

49.597601

49.59764599999999

49.597662

49.59778

49.597701

49.59775400000001

49.59781700000001

49.59787200000001

49.597871

49.597955

49.597955

49.597974

49.59799199999999

49.598269

49.598291

49.598347

49.59835

49.59835

49.598513

49.598513

49.598513

49.59853

49.59853099999999

49.598707

49.598714

49.598714

49.59875899999999

49.598766

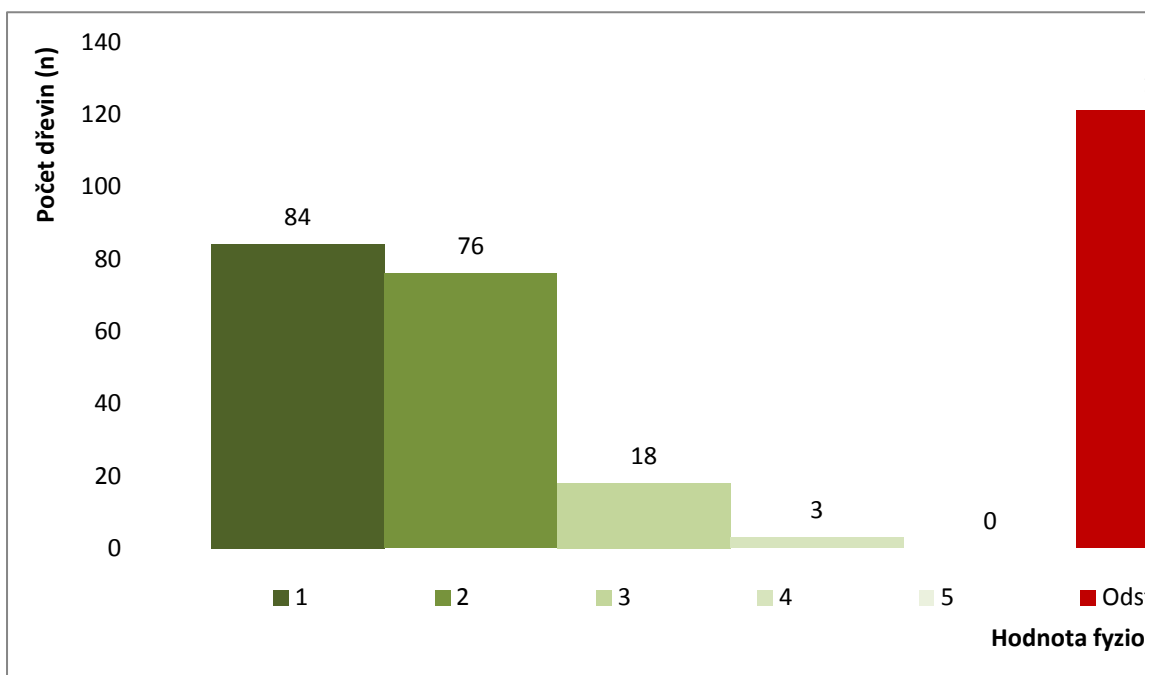
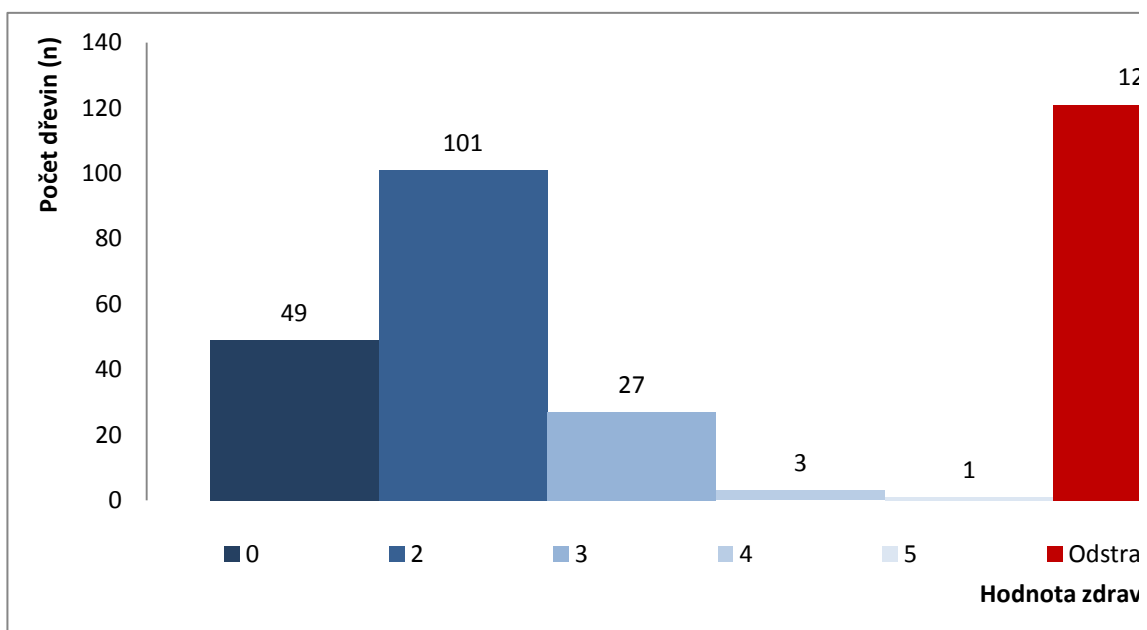
49.598843

49.598843

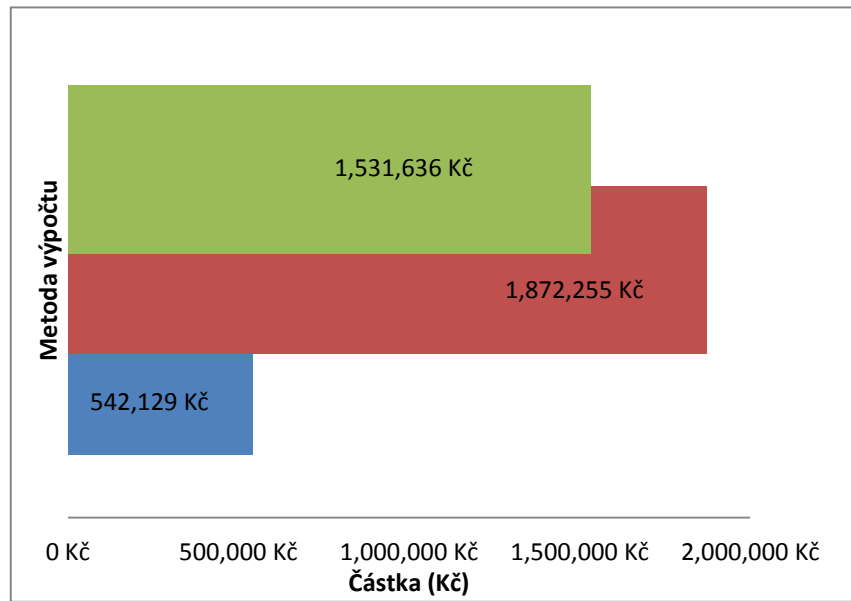
49.598908

AOPK

Zdravotní stav	počet	Fyziologická vitalita	počet2
0	49	1	84
2	101	2	76
3	27	3	18
4	3	4	3
5	1	5	0
Odstraněný	121	Odstraněný	121
Celkem	302	Celkem	302



	MF	SW (V
Zdravý porost	793,416 Kč	2,678,
Poškozený poro	251,278 Kč	806,2
Škoda (Kč)	<b>542,129 Kč</b>	<b>1,872,</b>



MF		
Věkové třídy		
0-20	37	12%
21-40	220	73%
41-60	39	13%
61-80	6	2%
	302	100%

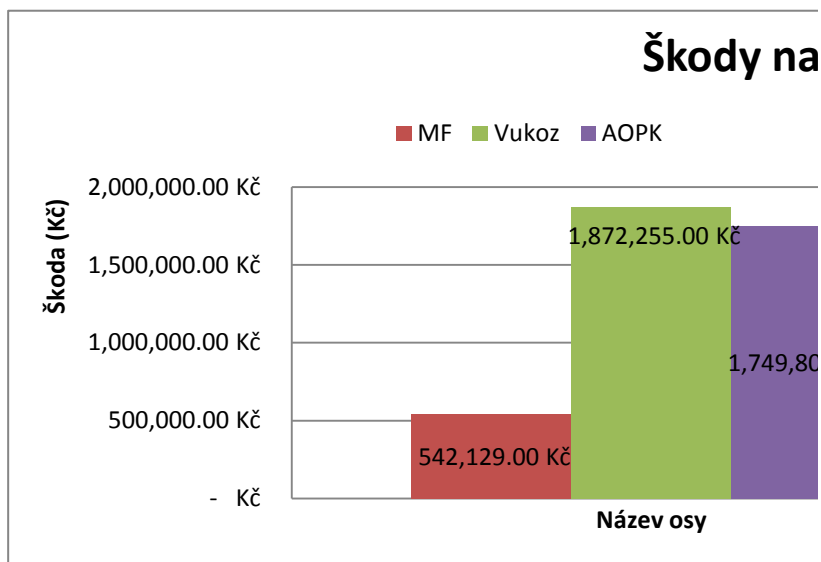
### Škody na porostech

MF	542,129.00 Kč
Vukoz	1,872,255.00 Kč
AOPK	1,749,806.00 Kč

21

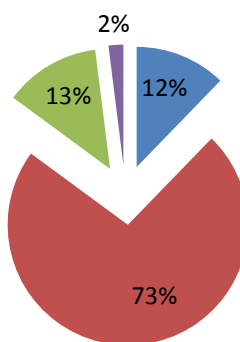


iněný  
rovního stavu



### Věkové třídy

0-20 21-40 41-60 61-80

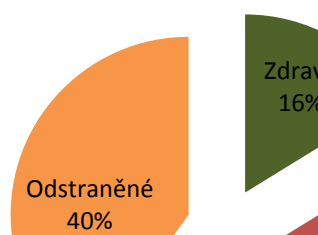


121



traněný  
logické vitality

Zdravé	49
Napadené	132
Odstraněné	121

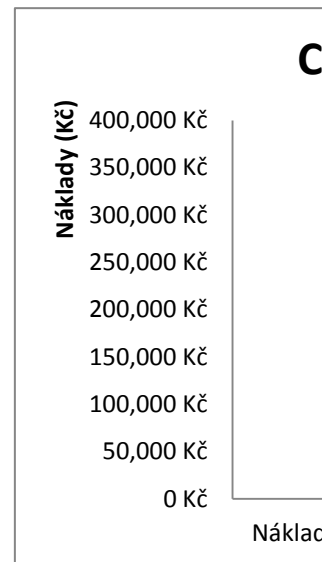




ÚKOZ)	AOPK
522 Kč	3,020,908 Kč
67 Kč	1,489,272 Kč
255 Kč	1,531,636 Kč



Nákladová n 348426  
 Katalogová r 114262.2



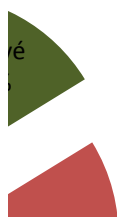
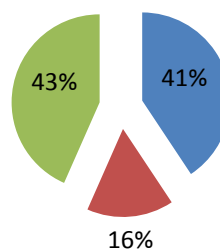
Počet infikovaných stromů	255
Počet zdravých stromů	100
Počet pařezů (Ize předpokláda	272
	627

## Porostu



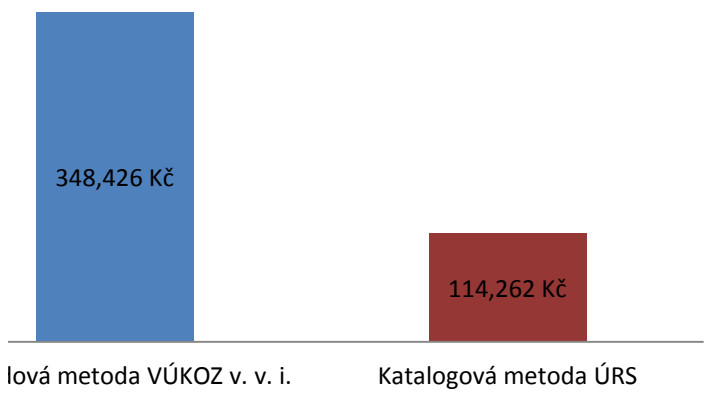
## Výskyt P.alni

- Počet infikovaných stromů
- Počet zdravých stromů
- Počet pařezů (Ize předpokládat výskyt P.alni)



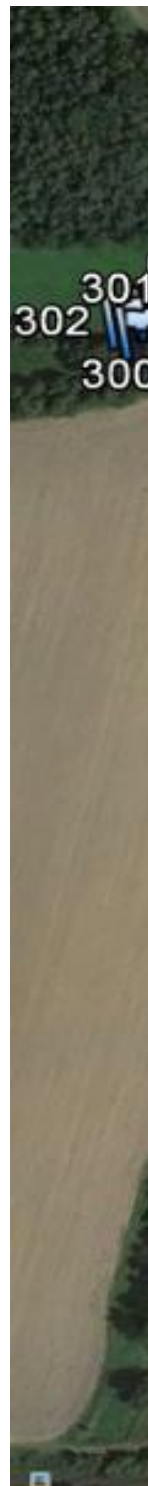


### ena náhradní dosadby



i

č.souřadnice	Z.D. (V)	Z.Š. (S)
	Souřadnice	
1	14.590032	49.598826
2	14.590035	49.598813
3	14.590035	49.598815
4	14.590131	49.598717
5	14.59014	49.59863799999999
6	14.590218	49.59857000000001
7	14.590234	49.598503
8	14.590238	49.598496
9	14.590238	49.598496
10	14.590282	49.598395
11	14.590276	49.598368
12	14.590225	49.598299
13	14.590117	49.59827799999999
14	14.590112	49.598274
15	14.590097	49.598269
16	14.590004	49.598247
17	14.589938	49.598217
18	14.589891	49.59808799999999
19	14.589891	49.598087
20	14.589773	49.597662
21	14.589779	49.597555
22	14.589718	49.597541
23	14.589714	49.59753700000001
24	14.589712	49.597499
25	14.589758	49.597491
26	14.589762	49.59748699999999
27	14.58986	49.597474
28	14.589929	49.59746
29	14.589989	49.597452
30	14.589961	49.59732199999999
31	14.589962	49.597235
32	14.589903	49.597195
33	14.589842	49.59713300000001
34	14.589849	49.597132
35	14.58978	49.597111
36	14.589749	49.596804
37	14.589562	49.596586
38	14.589493	49.59640999999999
39	14.589489	49.59639700000001
40	14.589498	49.596145
41	14.589537	49.596152
42	14.589579	49.59612200000001
43	14.589696	49.59614599999999
44	14.58974	49.596138
45	14.589738	49.596137
46	14.589813	49.596113
47	14.589868	49.59606700000001
48	14.589924	49.596052
49	14.589928	49.596029



50	14.589927	49.596027
51	14.589953	49.596024999999999
52	14.589953	49.596023
53	14.590006	49.595884
54	14.590026	49.595832999999999
55	14.590237	49.595772
56	14.590184	49.595692
57	14.590188	49.595626999999999
58	14.590146	49.595581000000001
59	14.590219	49.595532
60	14.590272	49.595483
61	14.590235	49.595417
62	14.590223	49.595392
63	14.590277	49.595371
64	14.590284	49.595371
65	14.590432	49.595389
66	14.590418	49.595286
67	14.590428	49.595258999999999
68	14.590373	49.595225
69	14.590372	49.595224000000001
70	14.590449	49.595155000000001
71	14.590553	49.595043
72	14.590554	49.595034000000001
73	14.590593	49.594982000000001
74	14.590613	49.594841
75	14.59061	49.594843
76	14.5907	49.594813999999999
77	14.590788	49.594777999999999
78	14.590794	49.594779000000001
79	14.590854	49.594766999999999
80	14.590872	49.594748
81	14.590881	49.594741
82	14.590848	49.594692
83	14.590751	49.594628
84	14.590779	49.594566
85	14.590794	49.594446000000001
86	14.590675	49.594328
87	14.59067	49.594312000000001
88	14.590668	49.594314
89	14.590808	49.594093
90	14.590786	49.594082
91	14.590798	49.594004
92	14.590864	49.59389
93	14.590634	49.593815
94	14.590626	49.593785
95	14.590638	49.593653
96	14.590711	49.593489
97	14.590707	49.593487
98	14.591029	49.593042
99	14.59103	49.593038
100	14.591165	49.592997

101	14.591163	49.592999
102	14.591206	49.592952
103	14.591316	49.592899
104	14.5906	49.592752
105	14.590592	49.592689
106	14.590567	49.592651
107	14.5906	49.592582999999999
108	14.59055	49.592419000000001
109	14.590293	49.592294999999999
110	14.590262	49.592291999999999
111	14.590165	49.592244
112	14.590163	49.592241
113	14.590164	49.592241
114	14.590047	49.59223
115	14.58995	49.592126
116	14.58958	49.59186
117	14.589662	49.591772
118	14.589663	49.591772
119	14.590016	49.591430000000001
120	14.590083	49.591224
121	14.590313	49.591028
122	14.590568	49.590794999999999
123	14.590567	49.590794999999999
124	14.590582	49.590754
125	14.590764	49.590673999999999
126	14.590879	49.59067
127	14.591006	49.590581000000001
128	14.591567	49.590449000000001
129	14.591571	49.590451
130	14.591591	49.590439
131	14.591671	49.590418
132	14.591829	49.590253
133	14.59183	49.590263
134	14.591839	49.590252
135	14.591855	49.590236
136	14.59186	49.590216
137	14.59192	49.590181999999999
138	14.591924	49.590184
139	14.592141	49.590255
140	14.592225	49.590226
141	14.592205	49.590189
142	14.592281	49.590134
143	14.592282	49.590132999999999
144	14.592422	49.590083
145	14.592421	49.590031
146	14.592412	49.590002
147	14.592351	49.589926
148	14.592509	49.589771
149	14.592604	49.589741
150	14.592764	49.58961
151	14.592749	49.58962

152	14.592925	49.589581
153	14.592929	49.58957199999999
154	14.592978	49.58958400000001
155	14.592991	49.589541
156	14.593097	49.589493
157	14.593014	49.58954499999999
158	14.592997	49.58959
159	14.592905	49.58956
160	14.592725	49.589628
161	14.592683	49.58965
162	14.592619	49.589739
163	14.592525	49.58975
164	14.592526	49.589753
165	14.592375	49.58987999999999
166	14.592382	49.58988600000001
167	14.592314	49.58993
168	14.592336	49.58996799999999
169	14.592387	49.590094
170	14.592239	49.590145
171	14.59206	49.590249
172	14.592035	49.59020699999999
173	14.592013	49.59018
174	14.591836	49.590282
175	14.591524	49.590453
176	14.591528	49.590452
177	14.591381	49.59041299999999
178	14.59134	49.59040200000001
179	14.591353	49.590418
180	14.59117	49.59042399999999
181	14.591037	49.590491
182	14.591041	49.59049
183	14.590951	49.590626
184	14.590903	49.590609
185	14.590861	49.590611
186	14.590634	49.590679
187	14.590634	49.590679
188	14.590568	49.59073
189	14.590553	49.590767
190	14.590482	49.59085600000001
191	14.590482	49.59085600000001
192	14.590296	49.590939
193	14.589886	49.591283
194	14.589889	49.59137500000001
195	14.589838	49.59161400000001
196	14.589467	49.591845
197	14.589433	49.591977
198	14.589418	49.59200700000001
199	14.589422	49.592085
200	14.58942	49.592082
201	14.589507	49.592268
202	14.589772	49.592179



203	14.589897	49.592183
204	14.589979	49.592197
205	14.589984	49.592194
206	14.590142	49.592278
207	14.590143	49.592278
208	14.590364	49.59234
209	14.590524	49.592547
210	14.59054	49.592603
211	14.590622	49.592802
212	14.590802	49.592887
213	14.590872	49.592936
214	14.590869	49.592974
215	14.590941	49.592945
216	14.590871	49.593159
217	14.59083	49.593189
218	14.590866	49.59325599999999
219	14.590677	49.593406
220	14.590653	49.59345699999999
221	14.590764	49.593561
222	14.590738	49.593634
223	14.590549	49.593754
224	14.590759	49.59403099999999
225	14.590647	49.594103
226	14.590585	49.594207
227	14.590694	49.59446
228	14.590666	49.594505
229	14.590733	49.59467099999999
230	14.590795	49.594751
231	14.590581	49.594842
232	14.59058	49.594842
233	14.590577	49.594842
234	14.590569	49.594906
235	14.590567	49.594908
236	14.590568	49.595025
237	14.590432	49.595165
238	14.590399	49.595203
239	14.590241	49.595304
240	14.590139	49.59554800000001
241	14.590107	49.59559
242	14.590169	49.595511
243	14.590152	49.595614
244	14.590196	49.59565199999999
245	14.5899	49.595942
246	14.5899	49.59593999999999
247	14.589901	49.595939
248	14.589642	49.596145
249	14.589445	49.596384
250	14.589466	49.596426
251	14.589442	49.59652000000001
252	14.589469	49.59654199999999
253	14.589469	49.596543

254	14.589543	49.596661
255	14.589543	49.596661
256	14.58964	49.59678099999999
257	14.58964	49.59678099999999
258	14.589799	49.59690999999999
259	14.589797	49.59694900000001
260	14.589903	49.596947
261	14.589907	49.596957
262	14.5899	49.597021
263	14.589899	49.59702300000001
264	14.589897	49.597061
265	14.58991	49.597277
266	14.589911	49.59727300000001
267	14.589911	49.59727300000001
268	14.589913	49.597376
269	14.589937	49.597402
270	14.589937	49.597403
271	14.589797	49.59742899999999
272	14.5897	49.597601
273	14.589704	49.59764599999999
274	14.589687	49.597662
275	14.589645	49.59778
276	14.589802	49.597701
277	14.589876	49.59775400000001
278	14.589894	49.59781700000001
279	14.589844	49.59787200000001
280	14.589844	49.597871
281	14.589839	49.597955
282	14.589838	49.597955
283	14.589822	49.597974
284	14.589767	49.59799199999999
285	14.590097	49.598269
286	14.59019	49.598291
287	14.590169	49.598347
288	14.590173	49.59835
289	14.590173	49.59835
290	14.59016	49.598513
291	14.59016	49.598513
292	14.590168	49.598513
293	14.590164	49.59853
294	14.590163	49.59853099999999
295	14.590015	49.598707
296	14.590021	49.598714
297	14.590021	49.598714
298	14.590119	49.59875899999999
299	14.590116	49.598766
300	14.589893	49.598843
301	14.589893	49.598843
302	14.589936	49.598908

















Jivi

103

221 109 709 9213

219 216 211 104

209 108

206 112

202

201 117

199 196 118

197

120

193

121

188

192

186

127

180

182

131

178

133

132

140

165

167

141

16

Google

Google ear











