

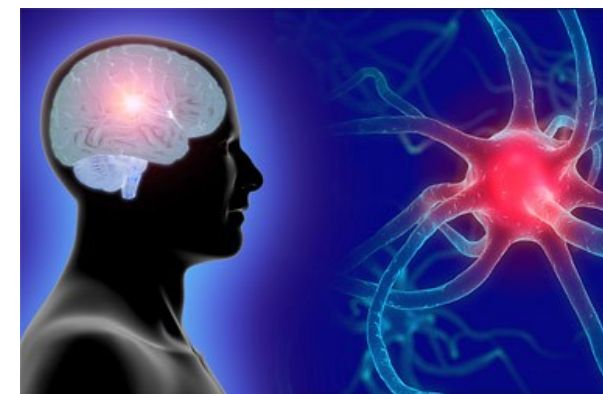
PRACOVISŤE POSKYTUJÍCÍ KOMPLEXNÍ PÉČI O PACIENTY S PORUCHAMI POLYKÁNÍ

Pracoviště	Oddělení
FN Hradec Králové	Klinika ORL, Sokol- ská
Nemocnice Pardubice	ORL oddělení
Vítkovická nemocnice v Ostravě	Zalužanského 1187/15
FN Bohunice v Brně	Pracoviště medicíny dospělého věku, Neu- rologická klinika LF MU a FN v Brně
Všeobecná FN v Praze 2	Neurologická klinika Kateřinská 30
FN Motol, Praha 5	Klinika rehabilitační- ho lékařství, V Úvalu 85

Tento informační leták vznikl jako součást praktické části bakalářské práce s názvem „**Poruchy polykání při Parkinsonově chorobě**“ na Univerzitě Hradec Králové v roce 2020.

Veškeré zdroje použité k výrobě tohoto informačního letáku jsou uvedeny v bakalářské práci.

PORUCHY POLYKÁNÍ PŘI PARKINSONOVĚ CHOROBĚ



Markéta Businská
2020

PARKINSONOVA CHOROBA

Nemoc způsobená **ubýváním množství buněk** v mozku, které tvoří dopamin.

Dopamin je látka, která přenáší signály důležité pro pohyb, obzvláště pro začátek pohybu.

Nemoc se nedá vyléčit, ale **dá se léčit**.

Často vzniká kolem 60. roku věku.

Není známo, proč nemoc vzniká.

Základní příznaky:

- *Motorické*
 - Třes v klidu
 - Zpomalení, neschopnost vykonat pohyb
 - Svalová ztuhlost
 - Poruchy stoje a chůze
 - Poruchy řeči
- *Nemotorické*
 - Zácpa
 - Pocení
 - Poruchy spánku
 - Potíže s močením
 - Poruchy polykání



PORUCHY POLYKÁNÍ

Vznikají u **80 % nemocných**.

Často v **pozdních fázích** nemoci.

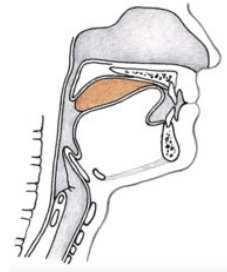
Příznaky:

- Porucha žvýkání
- Potřeba dlouhého času na jídlo
- Vypadávání potravy z úst a vytékání z nosu
- Neschopnost spolknout léky
- Kuckání při jídle a po jídle
- Suchost v ústech nebo naopak zvýšená tvorba slin
- Pocity knedlíku v krku
- Vyhýbání se některým potravinám

Rizika:

- Zatečení potravy do plic
- Úbytky váhy
- Nechutenství
- Zápaly plic
- Riziko zadušení

Při poruchách polykání je nutné vyhledat pomoc logopeda!

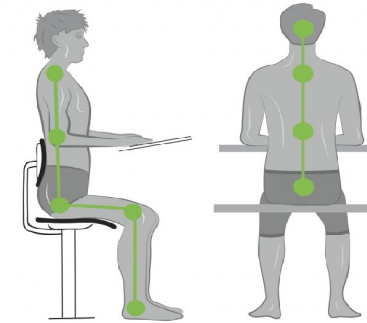


DOPORUČENÍ

Cílem je **snížení nebezpečí** při příjmu potravy.

Úpravy režimu stravy:

- Pravidelnost
- Menší sousta
- Klid při jídle
- Dostatek času
- Nerozptylovat se (např. televizi)
- Nemluvit u jídla



Vhodná poloha při stravování:

- Rovný sed
- Opřená záda
- Mírný předklon hlavy

Vhodná konzistence stravy:

- Rozmixovat tuhé potraviny
- Nejíst sypké, nesoudržné potraviny (např. rýže)
- Zahustit řídké tekutiny
- Rozdrtit některé léky

O všech úpravách stravy se poradte se svým lékařem.

Úpravy je vhodné konzultovat s klinickým logopedem.