



iQpark Liberec

science center

Tereza Horáková
horakova.tereza.3@uhk.cz

Projekt iQpark

- interaktivně zábavné a naučné science centrum v Liberci
- prostřednictvím hry, experimentování a logického uvažování se snaží dosáhnout hlubšího porozumění podstaty jevů
- podnícení mladé generace k sebevzdělávání a sebepoznávání
- nabídka smysluplných a atraktivních volnočasových aktivit pro občany všech generací a nejrůznějších zájmů



iQpark v Liberci

1. science center v České republice

- od roku 2007
- plocha více než 3000 m²
- čtyři podlaží se stovkami interaktivních exponátů



iQPARK



IV. PODLAŽÍ

A - expozice + auditorium
LAB A - laboratoře
LAB B - laboratoře
O - správa centra/office

III. PODLAŽÍ

A - expozice
B - expozice
O - správa centra/office

II. PODLAŽÍ

A - expozice
B - expozice

I. PODLAŽÍ

A - expozice
B - bufet
C - expozice

ÚNIKOVÁ CESTA

ÚNIKOVÁ CESTA

PRÁŠKOVÝ HASÍČÍ PŘÍSTROJ

HYDRANT

ŠATNA

INFORMACE

POKLADNA
SHOP

F - bufet

EXIT

Expozice – 1. podlaží = přízemí

- IQSHOP
- IQCAFÉ
- uvidíte černou díru, vyzkoušíte si levitaci
- otisknete si vlastní postavu
- dozvíte se něco o genetické výbavě



Obrázek č. 1 Vznášející se postava - levitace

Expozice – 1. podlaží = přízemí

- vyzkoušíte si, zda znáte všechny vlajky členů Evropské unie
- uvidíte průřez záchodem, který si můžete vyzkoušet spláchnout a pozorovat, co se uvnitř děje



Obrázek č. 2 Průřez záchodem

Expozice – 1. podlaží = přízemí

- zrcadlový labyrint
- hornická štola
- průchod tunelem



Obrázek č. 4 Hornická štola



Obrázek č. 3 Průchod tunelem

Expozice - 1. podlaží = přízemí

- **Vodní hrátky – experimentování s vodou**
 - vodní filtrace, vodní vír, viskozita různých druhů kapalin,
 - různé druhy pump vč. Archimédovy spirály



Obrázek č. 5 Vodní vír



Obrázek č. 6 Vodní filtrace

Expozice – 1. podlaží = přízemí

- **Vodní hrátky – experimentování s vodou**
 - umělý tok řeky s různými druhy mlýnků a zarážek, princip vodní elektrárny

Zajímá vás, proč teče voda z kohoutku?

Zde to pochopíte a můžete si to i vyzkoušet.



Obrázek č. 7 Proč teče voda z kohoutku?

Expozice – 2. podlaží

- fyzikální a fyzické schopnosti a dovednosti

- **Sál A**

- akustický rezonátor, Bernouliho fukar, gyroskop
- frekvence stisků, periskop, rychlost reakce
- magnetická brzda a spojka, páka s magnety
- stavitelné kyvadlo, dvojzvratná páka (váha)



Obrázek č. 8 Gyroskop

Expozice – 2. podlaží

- **Sál A**

- roztoč vrtuli, stlač skleněnou láhev
- parabola (akustický telefon)
- stroj času, mnoho hlavolamů vč. ježka v kleci



Obrázek č. 9 Stroj času



Obrázek č. 10 Parabola

Expozice – 2. podlaží

- Sál A

- mýdlové bubliny, požární tyč,
- invalidní vozík, Pythagorova věta
- princip kladky a kladkostroje
- výroba elektřiny vlastní prací



Obrázek č. 11 Šlapej a elektřinu vyráběj

Expozice – 2. podlaží

- **Sál B** – věnován převážně lidskému tělu
 - měření tlaku, BMI, ostrost zraku
 - vložení orgánu na správné místo v těle

Expozice s lidským tělem přímo nesouvisející:

- světelný obtisk těla, převraccí zrcadlo
- polarizace světla, frekvenční rozsah sluchu



Obrázek č. 12 Tonometr

Expozice – 3. podlaží

- **Sál A**

- nejvyšší muž planety, rychlost běhu na závodní dráze,
- válečková a hladká skluzavka,
- spřažená houpačka,
- dvojzvratná houpačka, předpověď počasí
- kontinentální drift, jazyky zemí světa

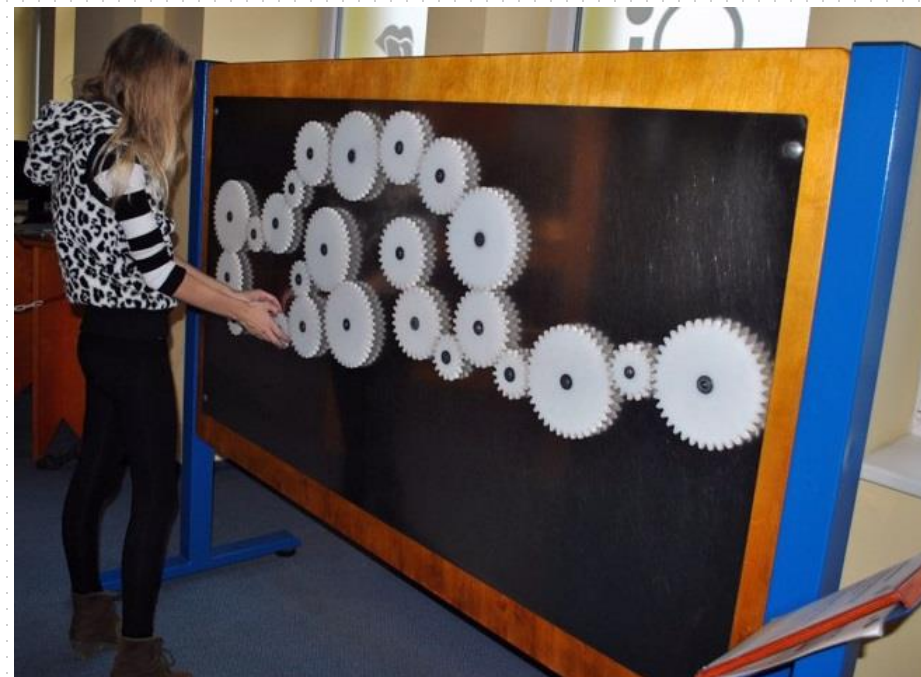


Obrázek č. 13 Kontinentální drift

Expozice – 3. podlaží

- **Sál A**

- Bernouliho balónky, stisk, páka, dynamo-elektromotor,
- elektromagnetická levitace a dělo,
- Galvanický článek, řez motorem,
- silné magnety, závod kuliček,
- zemětřesení, ozubená kolečka,
- Morseova abeceda, Titanic



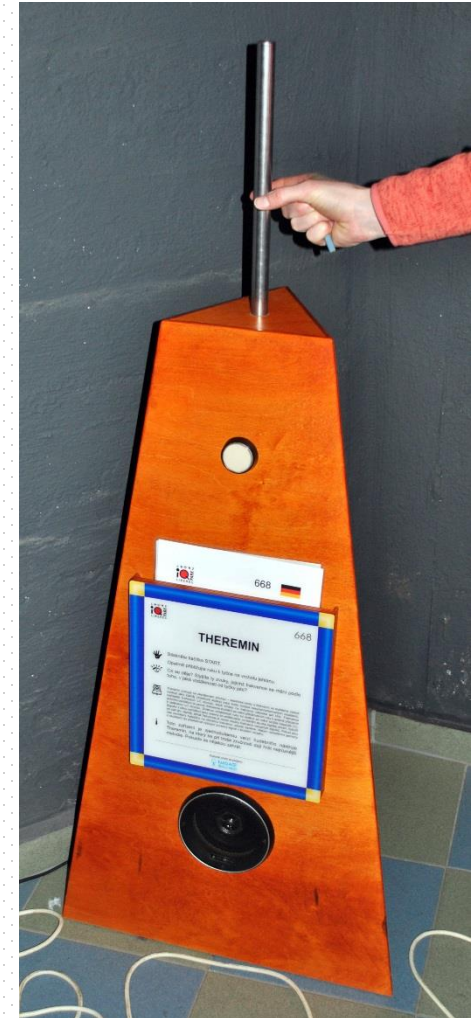
Obrázek č. 14 Ozubená kola

Expozice – 3. podlaží

- **Zvuková věž**
 - xylofon, theremin, zvukové pexeso



Obrázek č. 15 Xylofon



Obrázek č. 16 Theremin

Expozice – 3. podlaží

- **Sál B**

- různé druhy hlavolamů, Newtonův vozík
- posadíte se do kontejneru,
- chaotické kyvadlo, kyvadlo na řetízkách



Obrázek č. 17 Kontejner



Obrázek č. 18 Chaotické kyvadlo

Expozice – 4. podlaží

- rentgenové snímky, seismograf, termokamera, Fakírovo lože
- 3D výlet do problematiky nanovláken, Crookesův mlýnek



Obrázek č. 19 Rentgenové snímky



Obrázek č. 20 Fakírovo lože

Expozice – 4.podlaží

- porovnávání svítivosti, RGB, vzduchové dělo, strom života,
- hyperboloid, subtraktivní mísení barev, elektronický cirkus



Obrázek č. 21 Hyperboloid



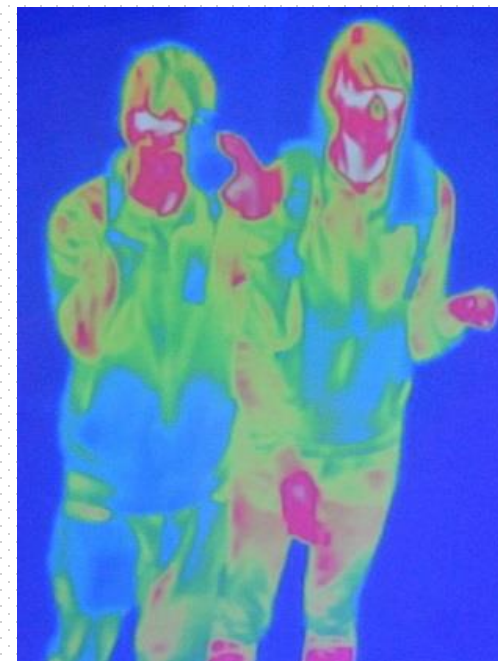
Obrázek č. 22 Strom života

Expozice – 4. podlaží

- Součástí tohoto sálu je i auditorium a při odchodu ze sálu, můžete na chodbě napsat vzkaz do budoucnosti tzv. stratigrafie.
- LAB 1, LAB 2 - zázemí pro programy pro školy a veřejnost



Obrázek č. 23 Stratigrafie



Obrázek č. 24 Termokamera

iQpark pro návštěvníky

Základní informace

- Otvírací doba: Po – Pá, Ne 9 - 17 hod.
So, svátky, prázdniny 9 - 19 hod.
- Cena: Děti do 3 let – zdarma
Děti 3 - 15 let, držitelé těchto karet: ISIC/ITIC, EYCA,
ZTP – 90 Kč
Osoby nad 15 let – 140 Kč
Děti / žáci v rámci organizované skupiny – 70 Kč
- iQshop
- Relaxační prostory - iQCAFÉ
- Šatny



Obrázek č. 25 Optický klam

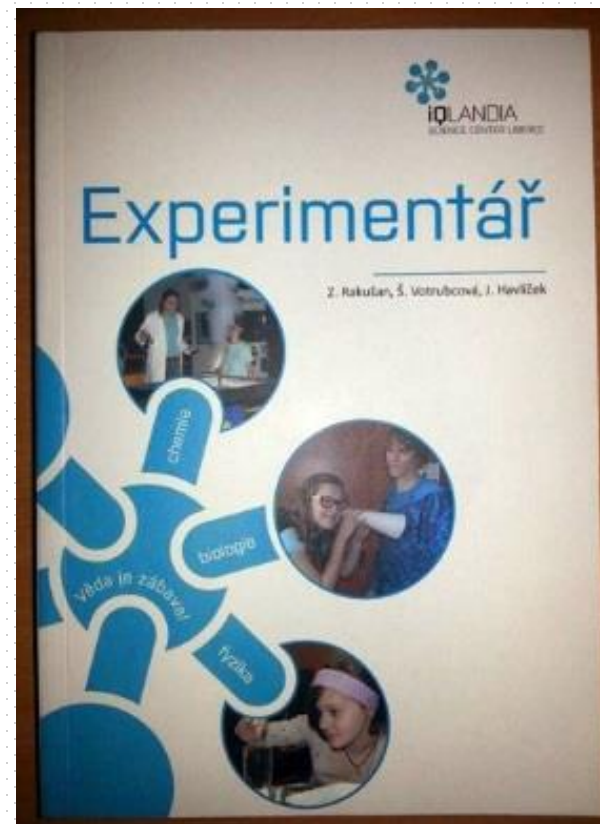
Více informací:

www.iQpark.cz

Informační letáky

Informačník QiDO

Sbírka pokusů Experimentář



Děkuji za vaši pozornost 😊

