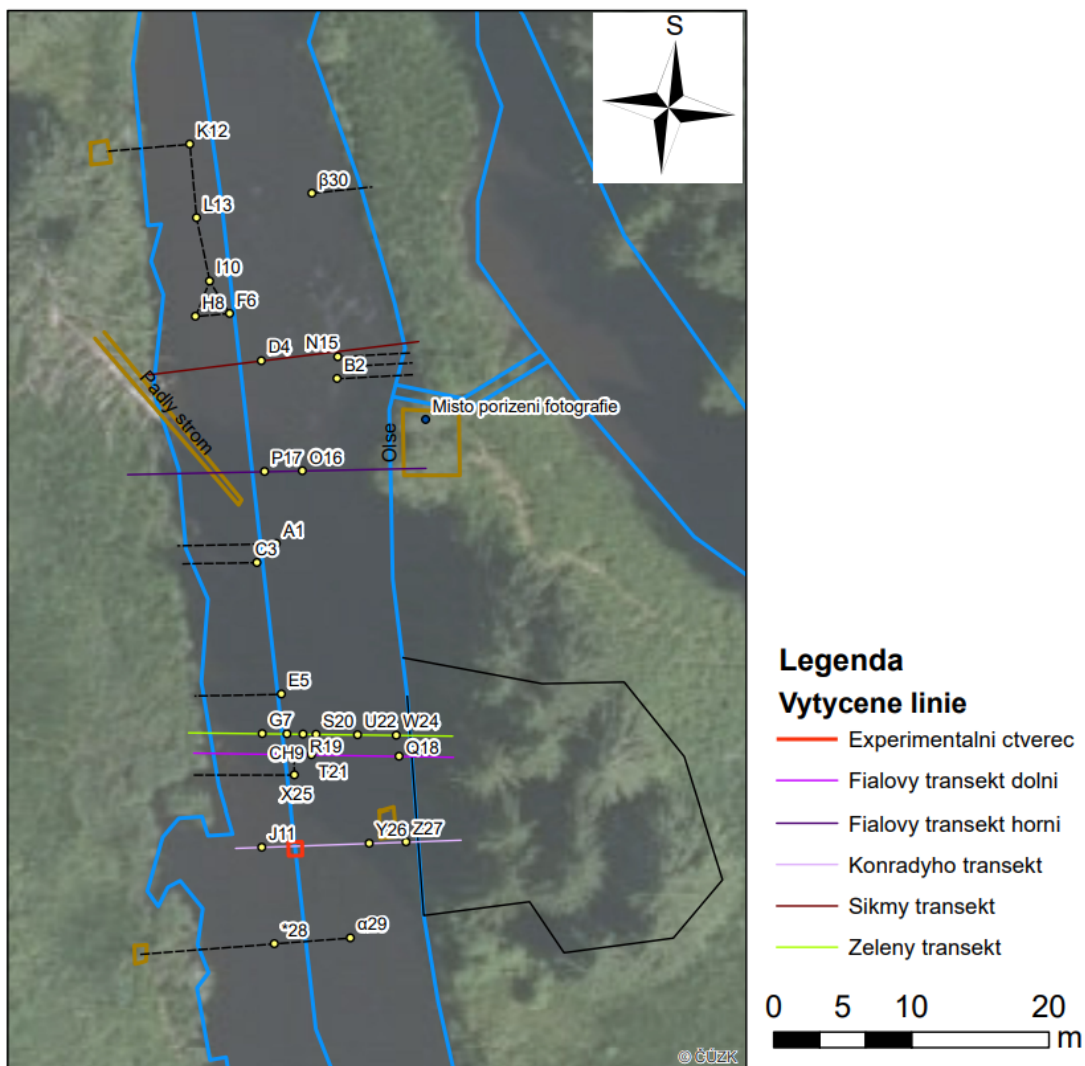


9. Přílohy

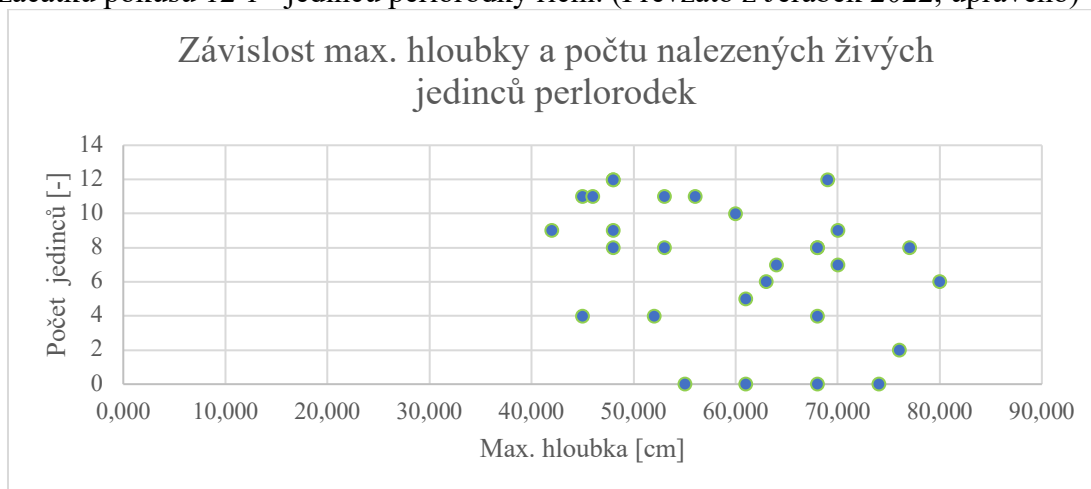
Příloha 1: Detailní plán experimentálního úseku v Teplé Vltavě. Je zde vyobrazeno 30 bodů, na kterých byly umístěny bioindikační sondy. Také je zde vyobrazen Superčtverec. Čáry označující tzv. transeky byly pomocnými čarami pro orientaci na lokalitě v průběhu pokusu. Experimentální lokalita Teplá Vltava, červen-červenec 2021. (Jeřábek, 2022)



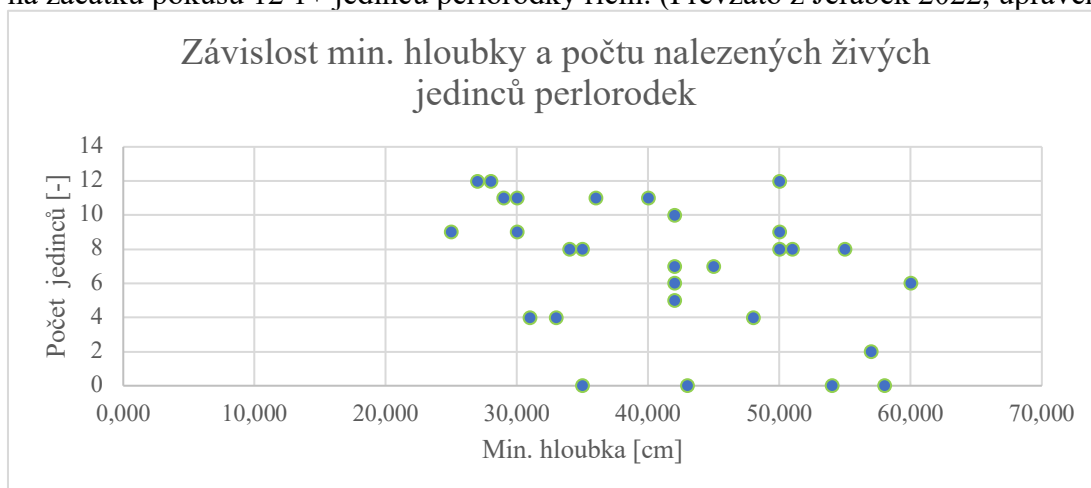
Příloha 3: Celková náleznost, přežívání a hloubková distribuce v jednotlivých juvenilních jedinců perlorodky říční po ukončení hyporeálového experimentu. Experimentální lokalita, Teplá Vltava, červen-červenec 2021. (Simon, 2021)

	živé	živé	živé	živé	mrtvé	mrtvé	mrtvé	mrtvé
	6-8 cm	4-6 cm	2-4 cm	0-2 cm	6-8 cm	4-6 cm	2-4 cm	0-2 cm
A1	0	3	5	0	0	0	3	0
B2	0	2	10	0	0	0	0	0
C3	0	0	4	7	0	0	0	0
D4	0	1	7	2	0	0	0	0
E5	0	0	10	2	0	0	0	0
F6	0	0	0	4	0	0	0	0
G7	1	0	8	1	0	0	2	0
H8	0	0	1	3	0	0	1	1
CH9	0	0	5	6	0	0	0	0
I10	0	0	0	9	0	1	1	0
J11	1	0	0	7	0	0	0	0
K12	0	0	1	10	0	0	0	0
L13	0	0	0	0	0	0	1	1
M14	0	1	3	6	0	0	0	0
N15	0	1	1	10	0	0	0	0
O16	0	0	1	3	0	0	0	0
P17	0	0	0	0	0	0	0	11
Q18	0	0	0	9	0	0	0	0
R19	0	0	0	7	0	0	0	0
S20	0	0	0	0	0	0	0	0
T21	0	0	1	7	0	0	0	2
U22	0	0	1	7	0	0	0	0
V23	1	0	1	3	0	0	0	0
W24	0	0	0	0	0	0	1	6
X25	0	0	0	7	0	0	0	0
Y26	1	0	1	4	0	0	0	0
Z27	0	0	0	8	0	0	0	0
*28	0	0	0	0	0	0	3	6
alfa29	0	0	0	6	0	0	0	0
beta30	0	0	0	2	0	0	0	0
průměr	0,133333	0,266667	2	4,333333	0	0,03	0,4	0,9
medián	0	0	1	4	0	0	0	0
SD	0,339935	0,679869	3,03315	3,349959	0	0,179505	0,840635	2,413158
Součet	4	8	60	130	0	1	12	27

Příloha 4: Graf závislosti maximální naměřené hloubky a počtu nalezených živých jedinců perlorodek. Experimentální lokalita Teplá Vltava, červen-červenec 2021. V každé sondě bylo na začátku pokusu 12 1+ jedinců perlorodky říční. (Převzato z Jeřábek 2022, upraveno)



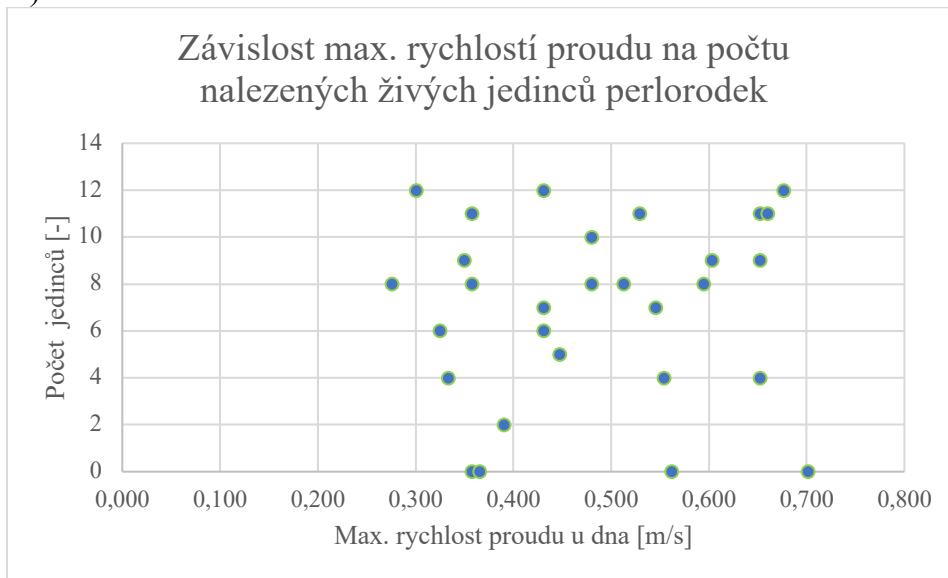
Příloha 5: Graf závislosti minimální naměřené hloubky a počtu nalezených živých jedinců perlorodek. Experimentální lokalita Teplá Vltava, červen-červenec 2021. V každé sondě bylo na začátku pokusu 12 1+ jedinců perlorodky říční. (Převzato z Jeřábek 2022, upraveno)



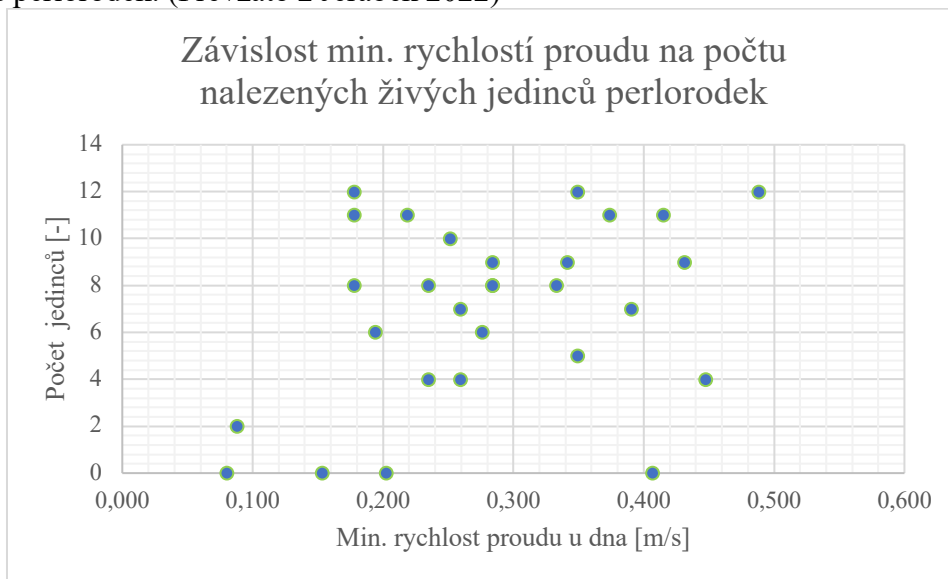
Příloha 6: Tabulka porovnávající maximální/minimální naměřené rychlosti proudění u dna, maximální/minimální hloubky, maximální/minimální teploty hyporeální vody s počty celkových nalezených juvenilů perlorodky říční, s počtem nalezených živých a s počtem mrtvých a ztracených jedinců. (Eilmsteiner, Jeřábek, 2022)

Ozn. bodu	Nejvyšší/nejnižší nam. rychlost u dna [m/s]		Nejnižší/nejvyšší nam. hloubka [cm]		Nejvyšší/Nejnižší nam. teplota hyp. vody [°C]		Počet nalezených juv. perlorodek	Počet živých jedinců	Počet mrtvých a ztracených
A1	0,595	0,284	48,000	35,000	16,900	13,000	11	8	4
B2	0,431	0,349	48,000	27,000	17,800	13,400	12	12	0
C3	0,652	0,415	56,000	40,000	16,900	12,900	11	11	1
D4	0,529	0,374	45,000	30,000	17,300	13,200	11	11	1
E5	0,676	0,488	48,000	28,000	17,200	12,900	12	12	0
F6	0,554	0,259	52,000	33,000	18,000	13,800	4	4	8
G7	0,603	0,341	48,000	30,000	16,900	12,900	11	9	3
H8	0,652	0,448	45,000	31,000	18,500	13,500	6	4	8
CH9	0,660	0,219	46,000	29,000	17,000	12,900	11	11	1
I10	0,652	0,431	42,000	25,000	17,800	13,700	11	9	3
J11	0,513	0,284	53,000	34,000	16,600	12,800	8	8	4
K12	0,358	0,178	53,000	36,000	17,300	13,900	11	11	1
L13	0,562	0,407	61,000	43,000	17,400	13,900	2	0	12
M14	0,480	0,251	60,000	42,000	17,600	13,000	10	10	2
N15	0,300	0,178	69,000	50,000	17,500	13,300	12	12	0
O16	0,333	0,235	68,000	48,000	17,000	13,900	4	4	8
P17	0,701	0,080	55,000	35,000	17,200	12,900	11	0	12
Q18	0,349	0,284	70,000	50,000	17,000	14,200	9	9	3
R19	0,431	0,259	70,000	42,000	17,000	12,800	7	7	5
T21	0,358	0,235	68,000	51,000	16,700	14,300	10	8	4
U22	0,276	0,178	77,000	55,000	17,200	14,200	8	8	4
V23	0,448	0,349	61,000	42,000	16,500	14,200	5	5	7
W24	0,358	0,202	74,000	58,000	17,700	14,100	7	0	12
X25	0,546	0,390	64,000	45,000	16,800	14,300	7	7	5
Y26	0,431	0,276	63,000	42,000	17,000	14,400	6	6	6
Z27	0,480	0,333	68,000	50,000	16,700	14,500	8	8	4
*28	0,366	0,153	68,000	54,000	16,400	14,400	9	0	12
α29	0,325	0,194	80,000	60,000	16,300	14,300	6	6	6
β30	0,390	0,088	76,000	57,000	17,500	14,100	2	2	10

Příloha 7: Graf závislosti maximální naměřené rychlosti proudu a počtu nalezených živých jedinců perlorodek. Experimentální lokalita Teplá Vltava, červen-červenec 2021. V každé sondě bylo na začátku pokusu 12 1+ jedinců perlorodky říční. (Převzato z Jeřábek 2022, upraveno)



Příloha 8: Graf závislosti minimální naměřené rychlosti proudu a počtu nalezených živých jedinců perlorodek. (Převzato z Jeřábek 2022)



Příloha 9: Tabulka teplot vody naměřených 3 cm pod úrovní dna, tedy v hyporeálu, na 30 bodech, na kterých byly umístěny sondy, v období od 12.6.-22.7.2021. (Jeřábek, 2022)

Teplota hyp. vody [°C]	Při inst. 12.-14.6.	1. kontrola 20.6.	2. kontrola 5.7.	3. kontrola 13.7.	4. kontrola 22.7.
A1	15,9	16,9	16,8	16,3	13
B2	14,3	17,8	17,1	16,4	13,4
C3	16	16,9	16,8	16,4	12,9
D4	14,6	17,3	17	16,6	13,2
E5	15,9	17,2	16,7	16,7	12,9
F6	14,7	18	17,3	16,7	13,8
G7	16	16,9	16,5	15,8	12,9
H8	14,6	18,5	17	16,6	13,5
CH9	16,2	17	16,5	15,9	12,9
I10	15	17,8	17,3	16,6	13,7
J11	16,4	16,6	14,8	15	12,8
K12	14,8	17,3	17,1	16,7	13,9
L13	14,8	17,4	16,98	16,7	13,9
M14	14,2	17,6	17,2	16,7	13
N15	14,4	17,5	17,4	16,4	13,3
O16	16,1	16,9	17	16,5	13,9
P17	14,1	17,2	17	16,3	12,9
Q18	16,1	17	16,2	15,6	14,2
R19	16,2	17	16,6	16	12,8
S20	17,3	16,6	16,5	15,8	14,2
T21	16,1	16,7	16,1	15,5	14,3
U22	16,4	17,2	16,6	15,7	14,2
V23	16,1	16,5	16	15,5	14,2
W24	16,3	17,7	16,5	16,9	14,1
X25	16,3	16,8	16,2	15,5	14,3
Y26	16,2	17	14,6	16,5	14,4
Z27	16,1	16,7	14,7	16,6	14,5
*28	15,6	16,4	14,7	14,6	14,4
α29	15,9	16,3	14,5	14,6	14,3
β30	16,7	17,5	17	16,8	14,1

Příloha 10: Tabulka naměřených hloubek v experimentálním Superčtverci, experimentální lokalita Teplá Vltava, červen-červenec 2021. (Jeřábek, 2022)

Hloubka [cm]		20.6.	5.7.	13.7.	22.7.
O2 sondy	C3	48	61	57	66
	C8	50	65	63	64
	G3	50	65	63	64
	G8	54	64	64	67
Bioindikační destičky	C3	48	60	57	67
	C8	50	65	63	68
	G3	50	61	63	66
	G8	54	65	64	67
		Nízká hodnota			

Příloha 11: Tabulka naměřených rychlostí 5 cm nade dnem v experimentálním Superčtverci, experimentální lokalita Teplá Vltava, červen-červenec 2021. (Jeřábek, 2022)

Rychlost - dno [m/s]		14.6	20.6	5.7.	13.7.	22.7.
O2 sondy	C3	0,456	0,407	0,505	0,521	0,39
	C8	0,415	0,398	0,488	0,48	0,48
	G3	0,374	0,358	0,407	0,456	0,488
	G8	0,251	0,235	0,431	0,439	0,505
Bioindikační destičky	C3	NA	0,382	NA	0,521	0,48
	C8	NA	0,3	NA	0,48	0,439
	G3	NA	0,431	NA	0,456	0,415
	G8	NA	0,259	NA	0,439	0,48

Příloha 12: Tabulka naměřených rychlostí 5 cm pod hladinou v experimentálním Superčtverci, experimentální lokalita Teplá Vltava, červen-červenec 2021. (Jeřábek, 2022)

Rychlost - hladina [m/s]		14.6	20.6	5.7.	13.7.	22.7.
O2 sondy	C3	0,709	0,603	0,726	0,824	0,815
	C8	0,644	0,529	0,611	0,726	0,726
	G3	0,652	0,603	0,709	0,685	0,709
	G8	0,619	0,48	0,676	0,636	0,726
Bioindikační destičky	C3	NA	0,627	NA	0,824	0,75
	C8	NA	0,537	NA	0,726	0,717
	G3	NA	0,611	NA	0,685	0,758
	G8	NA	0,513	NA	0,636	0,668

Příloha 13: Tabulka naměřených teplot hyporeální vody 3 cm pod úrovní dna v experimentálním Superčtverci, experimentální lokalita Teplá Vltava, červen-červenec 2021. (Jeřábek, 2022)

Teplota hyp. vody - zelená had. [°C]		14.6	20.6	5.7.	13.7.	22.7.
O2 sondy	C3	16,8	18	15,5	14,8	15,6
	C8	17,4	18,1	15,7	14,8	15,4
	G3	16	18	15,2	VH	VH
	G8	16	18,2	15,9	15,1	VH
Bioindikační destičky	C3	NA	18,6	15,3	14,6	15,4
	C8	NA	18,7	15,7	14,8	15,5
	G3	NA	18,4	15,1	15,2	14,8
	G8	NA	18,5	15,8	14,9	15,2

Příloha 14: Tabulka naměřených teplot hyporeální vody 13 cm pod úrovní dna v experimentálním Superčtverci, experimentální lokalita Teplá Vltava, červen-červenec 2021. (Jeřábek, 2022)

Teplota hyp. vody - bílá had. [°C]		14.6	20.6	5.7.	13.7.	22.7.
O2 sondy	C3	16,7	18,1	15,7	14,7	15,7
	C8	17,1	18,6	15,8	14,9	15,3
	G3	18	17,9	15,2	15,4	15,9
	G8	16	18,3	15,9	15,1	15,28
Bioindikační destičky	C3	NA	18,6	15,4	14,6	15,2
	C8	NA	19,1	15,8	14,8	15,3
	G3	NA	18,8	15	15,2	14,9
	G8	NA	18,6	15,8	15,1	15

Příloha 15: Veškeré naměřené velikosti juvenilů perlorodky říční. Řazeno dle názvu sond. „START“ značí velikosti juvenilů naměřené před umístěním do sond a instalaci do hyporeálu k pokusu, „KONEC“ značí změřené velikosti jedinců po ukončení experimentu. Všechny velikosti jsou udávány v μm . „Ž“ značí živého jedince, „M“ značí mrtvého jedince.