

Česká zemědělská univerzita v Praze
Fakulta lesnická a dřevařská
Katedra zpracování dřeva a biomateriálů



**Česká zemědělská
univerzita v Praze**

Rekonstrukce baru v industriálním stylu

Příloha I. – Výkresová dokumentace interiéru

Autor: Bc. Chrystyna Fadějeva, DiS. Vedoucí
práce: doc.Ing. Miroslav Gašparík, PhD.

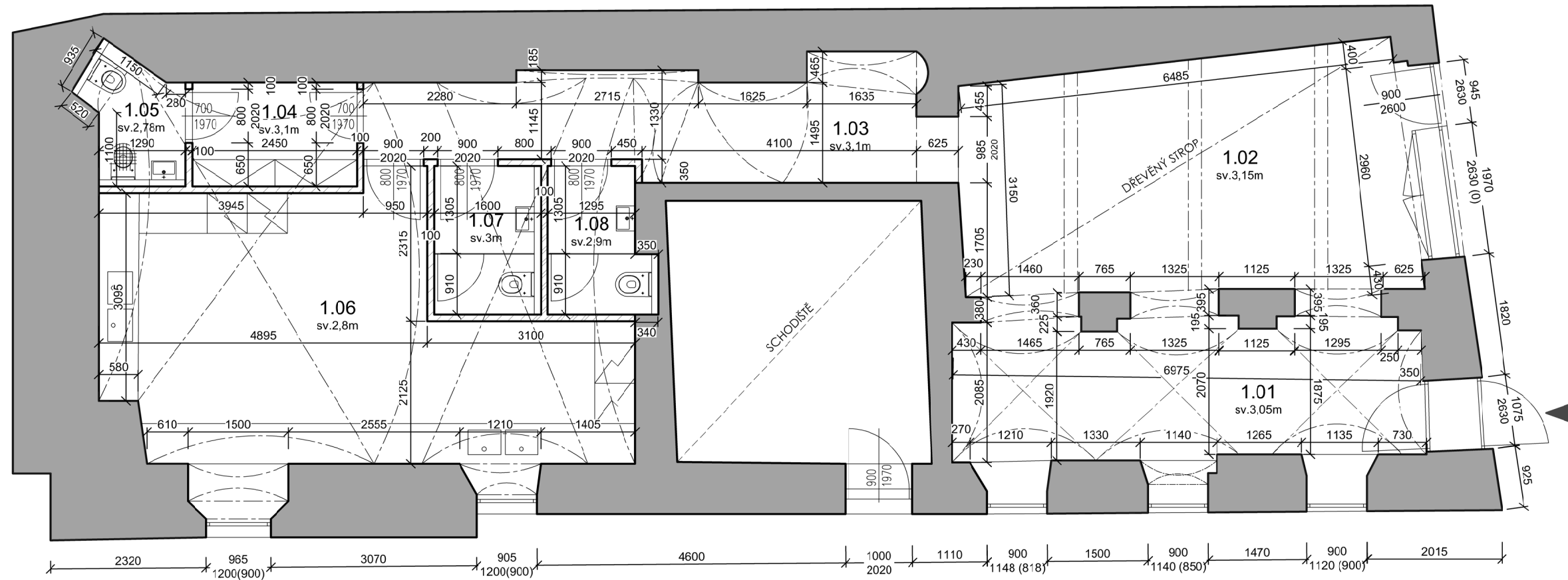
2023

OBSAH

1.Půdorys – stavající stav	1:75
2.Půdorys – varianta 01	1:75
3.Půdorys – varianta 02	1:75
4.Půdorys – varianta 03	1:75
5.Půdorys – stavební úpravy varianty 03	1:75, 1:20
6. Půdorys – elektroinstalace V03	1:75, 1:30
7. Vizualizace hlavního prostoru 01	
8. Vizualizace hlavního prostoru 02	
9. Vizualizace hlavního prostoru 03	
10. Vizualizace toalety	

PŮDORYS 1.NP

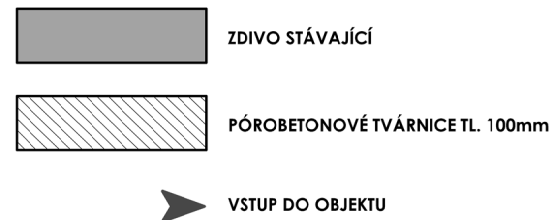
M1:75



TABULKA MÍSTNOSTÍ

Č. M.	NÁZEV MÍSTNOSTI	PLOCHA [m ²]	SV. [m]	PODLAHA	STĚNY	STROP
1.01	HLAVNÍ MÍSTNOST 1/2	15,4	3,05	KERAM. DLAŽBA	SÁDROVÁ OMÍTKA, +MALBA	KLENBA
1.02	HLAVNÍ MÍSTNOST 2/2	23,1	3,15	KERAM. DLAŽBA	SÁDROVÁ OMÍTKA, +MALBA	DŘEVĚNÝ
1.03	CHODBA	12,8	3,10	KERAM. DLAŽBA	SÁDROVÁ OMÍTKA, +MALBA	KLENBA
1.04	TECHNICKÁ M.	13,90	3,10	KERAM. DLAŽBA	SÁDROVÁ OMÍTKA, +MALBA	KLENBA
1.05	WC PRO PERSONÁL	2,55	2,78	KERAM. DLAŽBA	KERAM. OBKLAD	KLENBA
1.06	KUCHYNĚ	26,09	2,80	KERAM. DLAŽBA	KERAM. OBKLAD	KLENBA
1.07	WC PRO MŮŽE	3,54	3,00	KERAM. DLAŽBA	KERAM. OBKLAD	KLENBA
1.08	WC PRO ŽENY	3,19	2,90	KERAM. DLAŽBA	KERAM. OBKLAD	KLENBA
PLOCHA CELKEM		100,57				

LEGENDA MATERIÁLŮ



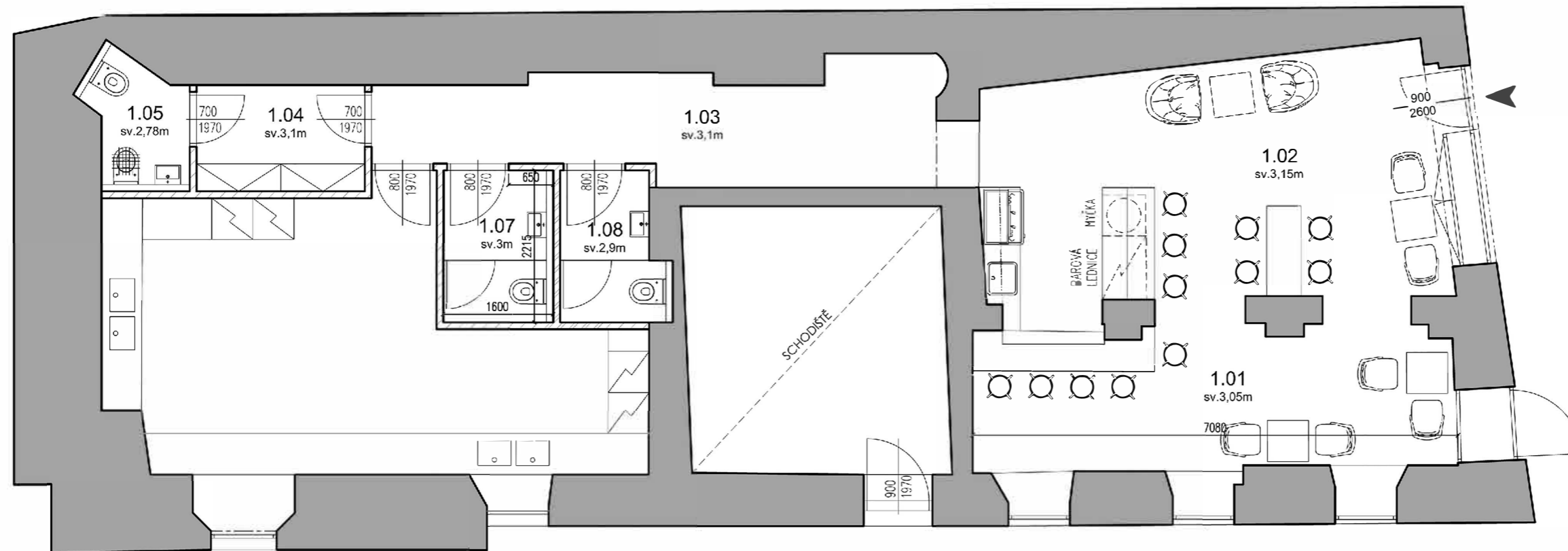
POZNÁMKY:

Měřeno pomocí běžných měřicích pomůcek
posuvný metr - přesnost +-2mm
digitální laser - přesnost +-1mm

Znárodnění stropních a podlahových konstrukcí je jen schematické.
Vzhledem k nepravidelným tvarům konstrukcí bylo prováděno triangulační měření a úhlová kontrola. Před veškerou důkladností a péčí může zaměření vykazovat drobné chyby a nepřesnosti. Před výrobou atypického mobiliáře nutno zaměřit.

PŮDORYS 1.NP

M1:75



TABULKA MÍSTNOSTÍ

Č. M.	NÁZEV MÍSTNOSTI	PLOCHA [m ²]	SV. [m]	PODLAHA	STĚNY	STROP
1.01	HLAVNÍ MÍSTNOST 1/2	15,4	3,05	KERAM. DLAŽBA	SÁDROVÁ OMÍTKA, +MALBA	KLENBA
1.02	HLAVNÍ MÍSTNOST 2/2	23,1	3,15	KERAM. DLAŽBA	SÁDROVÁ OMÍTKA, +MALBA	DŘEVĚNÝ
1.03	CHODBA	12,8	3,10	KERAM. DLAŽBA	SÁDROVÁ OMÍTKA, +MALBA	KLENBA
1.04	TECHNICKÁ M.	13,90	3,10	KERAM. DLAŽBA	SÁDROVÁ OMÍTKA, +MALBA	KLENBA
1.05	WC PRO PERSONÁL	2,55	2,78	KERAM. DLAŽBA	KERAM. OBKLAD	KLENBA
1.06	KUCHYNĚ	26,09	2,80	KERAM. DLAŽBA	KERAM. OBKLAD	KLENBA
1.07	WC PRO MUŽE	3,54	3,00	KERAM. DLAŽBA	KERAM. OBKLAD	KLENBA
1.08	WC PRO ŽENY	3,19	2,90	KERAM. DLAŽBA	KERAM. OBKLAD	KLENBA
PLOCHA CELKEM		100,57				

LEGENDA MATERIÁLŮ



POZNÁMKY:

Měřeno pomocí běžných měřicích pomůcek
posuvný metr - přesnost $\pm 2\text{mm}$
digitální laser - přesnost $\pm 1\text{mm}$

Znázornění stropních a podlahových konstrukcí je jen schematické.
Vzhledem k nepravidelným tvarům konstrukcí bylo prováděno triangulační měření a úhlová kontrola. Přes veškerou důkladnost a péči může zaměření vykazovat drobné chyby a nepřesnosti. Před výrobou atypického mobiliáře nutno zaměřit.



Fakulta lesnická a dřevařská

název projektu:

Rekonstrukce baru v industriálním stylu

klient:

Petr Švanda

název výkresu:

Půdorys – varianta 01

autor:

Bc. Chrystyna Fodějeva, DiS

datum:

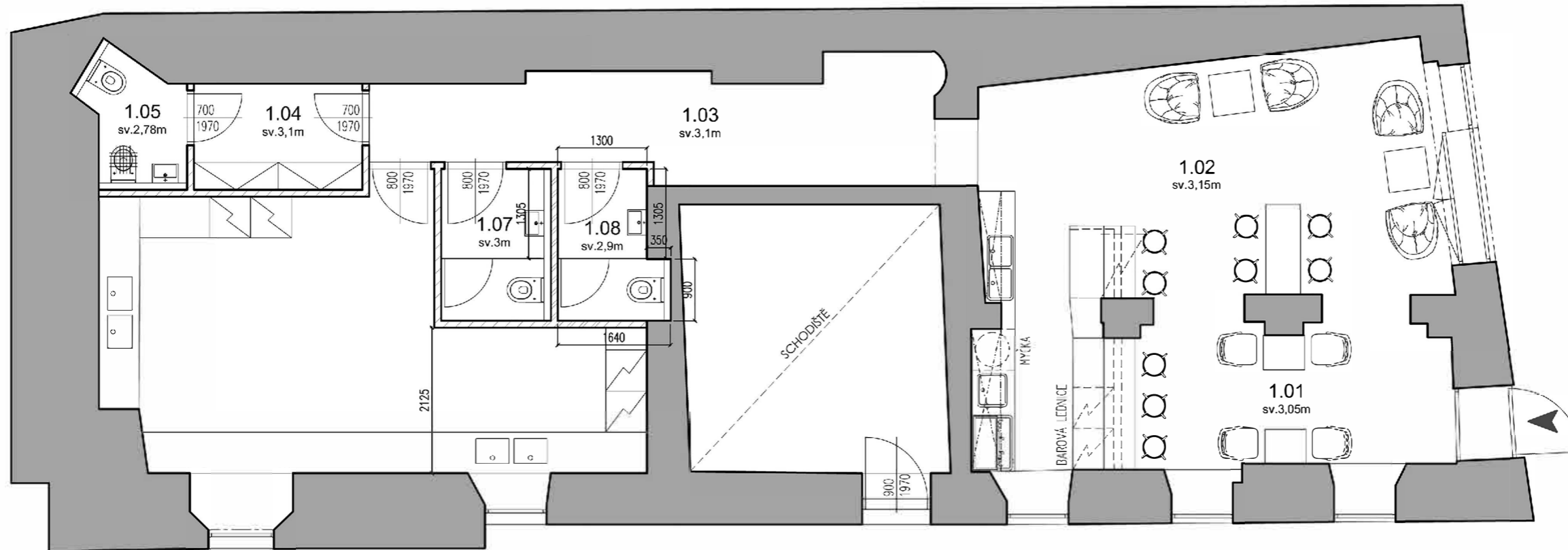
12/2022

mříčka:

1:75

PŮDORYS 1.NP

M1:75



TABULKA MÍSTNOSTÍ

Č. M.	NÁZEV MÍSTNOSTI	PLOCHA [m ²]	SV. [m]	PODLAHA	STĚNY	STROP
1.01	HLAVNÍ MÍSTNOST 1/2	15,4	3,05	KERAM. DLAŽBA	SÁDROVÁ OMÍTKA, +MALBA	KLENBA
1.02	HLAVNÍ MÍSTNOST 2/2	23,1	3,15	KERAM. DLAŽBA	SÁDROVÁ OMÍTKA, +MALBA	DŘEVĚNÝ
1.03	CHODBA	12,8	3,10	KERAM. DLAŽBA	SÁDROVÁ OMÍTKA, +MALBA	KLENBA
1.04	TECHNICKÁ M.	13,90	3,10	KERAM. DLAŽBA	SÁDROVÁ OMÍTKA, +MALBA	KLENBA
1.05	WC PRO PERSONÁL	2,55	2,78	KERAM. DLAŽBA	KERAM. OBKLAD	KLENBA
1.06	KUCHYNĚ	26,09	2,80	KERAM. DLAŽBA	KERAM. OBKLAD	KLENBA
1.07	WC PRO MŮŽE	3,54	3,00	KERAM. DLAŽBA	KERAM. OBKLAD	KLENBA
1.08	WC PRO ŽENY	3,19	2,90	KERAM. DLAŽBA	KERAM. OBKLAD	KLENBA
PLOCHA CELKEM		100,57				

LEGENDA MATERIÁLŮ



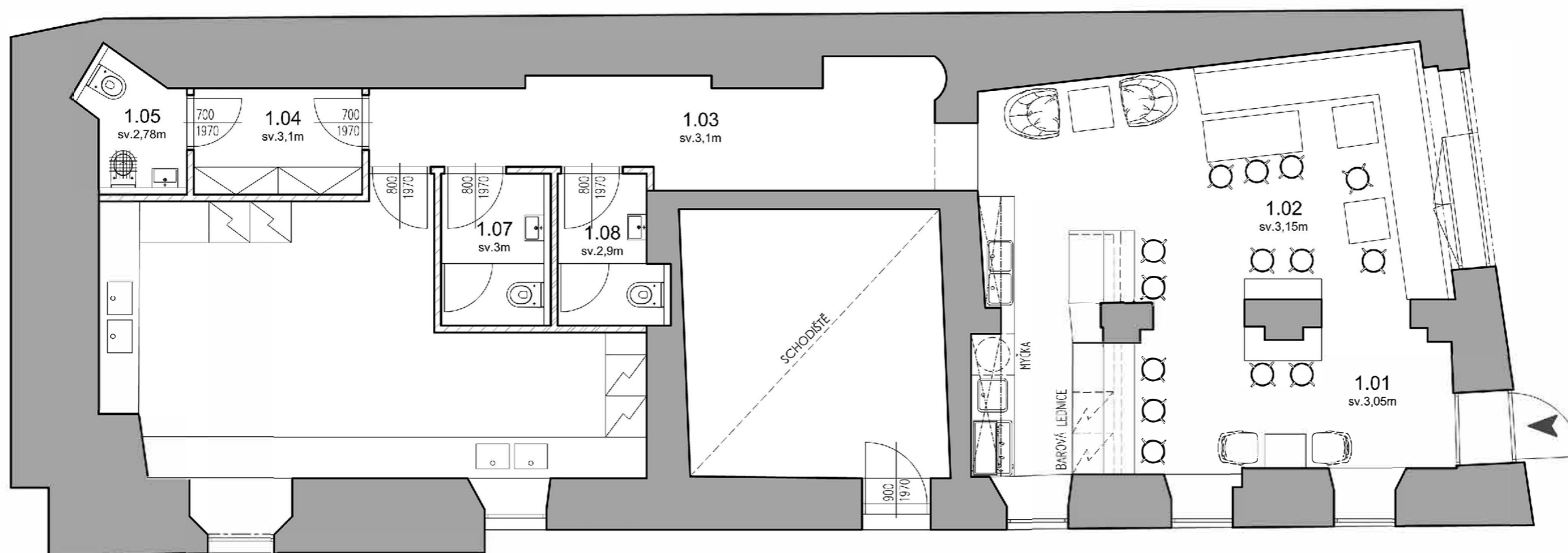
POZNÁMKY:

Měřeno pomocí běžných měřicích pomůcek
posuvný metr - přesnost ± 2 mm
digitální laser - přesnost ± 1 mm

Znárodnosti stropních a podlahových konstrukcí je jen schematické.
Vzhledem k nepravidelným tvarům konstrukcí bylo prováděno triangulační měření a úhlová kontrola. Přes veškerou důkladnost a péči může zaměření vykazovat drobné chyby a nepřesnosti. Před výrobou atypického mobiliáře nutno zaměřit.

PŮDORYS 1.NP

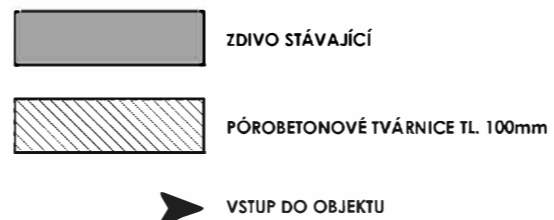
M1:75



TABULKA MÍSTNOSTÍ

Č. M.	NÁZEV MÍSTNOSTI	PLOCHA [m ²]	SV. [m]	PODLAHA	STĚNY	STROP
1.01	HLAVNÍ MÍSTNOST 1/2	15,4	3,05	KERAM. DLAŽBA	SÁDROVÁ OMÍTKA, +MALBA	KLENBA
1.02	HLAVNÍ MÍSTNOST 2/2	23,1	3,15	KERAM. DLAŽBA	SÁDROVÁ OMÍTKA, +MALBA	DŘEVĚNÝ
1.03	CHODBA	12,8	3,10	KERAM. DLAŽBA	SÁDROVÁ OMÍTKA, +MALBA	KLENBA
1.04	TECHNICKÁ M.	13,90	3,10	KERAM. DLAŽBA	SÁDROVÁ OMÍTKA, +MALBA	KLENBA
1.05	WC PRO PERSONÁL	2,55	2,78	KERAM. DLAŽBA	KERAM. OBKLAD	KLENBA
1.06	KUCHYNĚ	26,09	2,80	KERAM. DLAŽBA	KERAM. OBKLAD	KLENBA
1.07	WC PRO MUŽE	3,54	3,00	KERAM. DLAŽBA	KERAM. OBKLAD	KLENBA
1.08	WC PRO ŽENY	3,19	2,90	KERAM. DLAŽBA	KERAM. OBKLAD	KLENBA
PLOCHA CELKEM		100,57				

LEGENDA MATERIÁLŮ



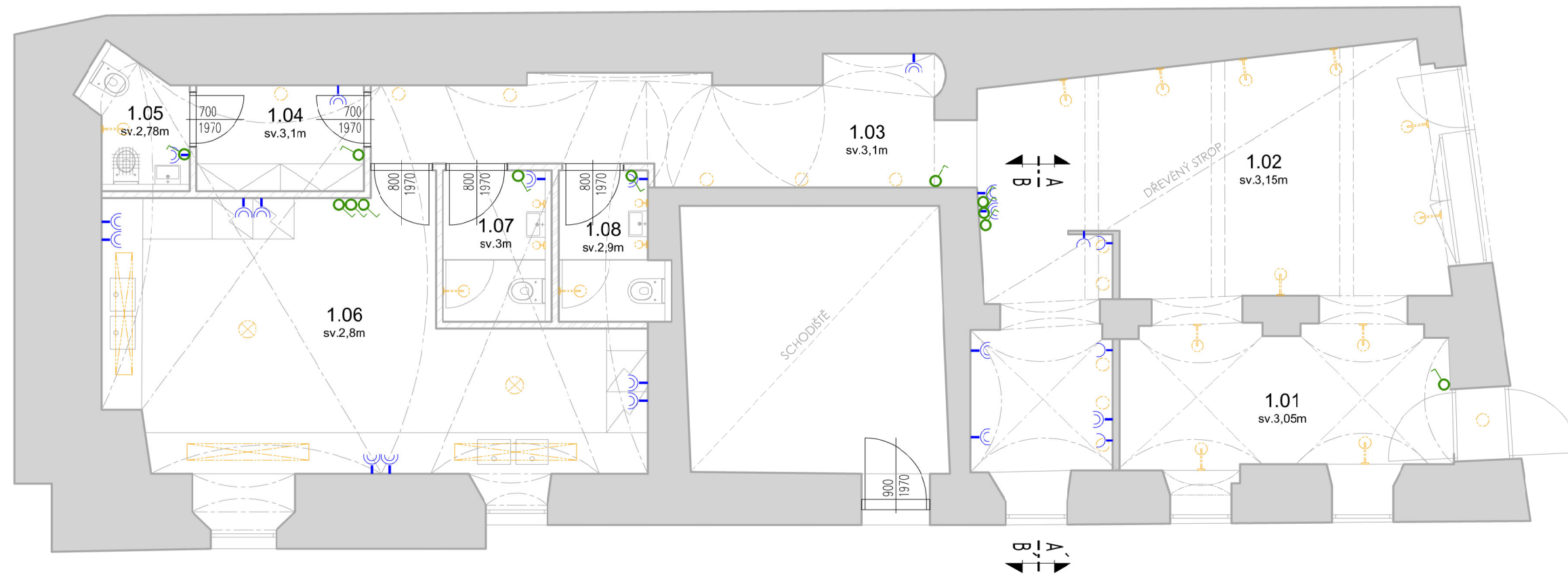
POZNÁMKY:

Měřeno pomocí běžných měřicích pomůcek
posuvný metr - přesnost ± 2 mm
digitální laser - přesnost ± 1 mm

Znárodnění stropních a podlahových konstrukcí je jen schematické.
Vzhledem k nepravidelným tvarům konstrukcí bylo prováděno triangulační měření a úhlová kontrola. Před výrobou atypického mobiliáře nutno zaměřit.

PŮDORYS 1.NP

M1:75



LEGENDA MATERIÁLŮ

- ZDIVO STÁVAJÍCÍ
- PÓROBETONOVÉ TVÁRNICE TL. 100mm
- NOVÁ KONSTRUKCE - PÓROBETONOVÉ TVÁRNICE TL. 50/100mm
- VSTUP DO OBJEKTU

LEGENDA OZNAČENÍ

- SVĚTELNÝ ZDROJ
- DVOJITÁ JEDNOFÁZOVÁ ZÁSUVKA
- JEDNOFÁZOVÁ ZÁSUVKA
- JEDNOPÓLOVÝ VYPÍNAČ

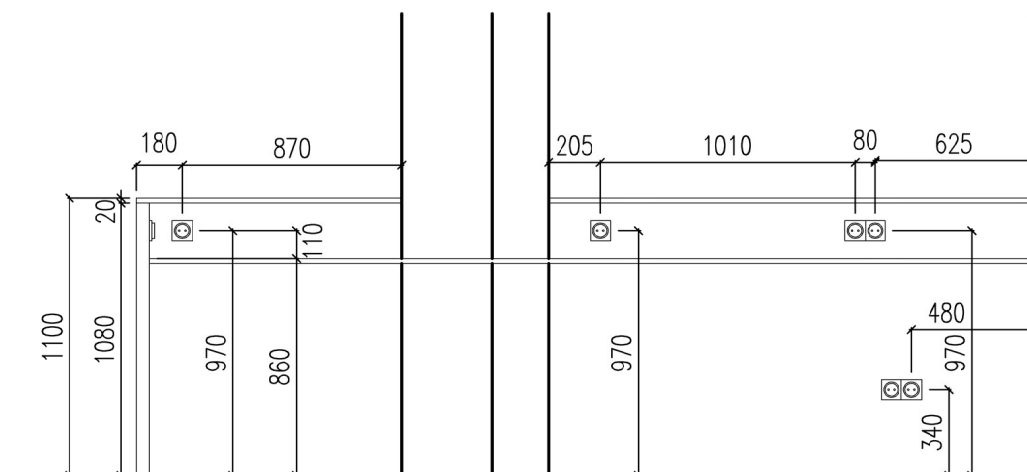
POZNÁMKY:
Měreno pomocí běžných měřicích pomůcek
posuvný metr - přesnost +-2mm
digitální laser - přesnost +-1mm

Znázornění stropních a podlahových konstrukcí je jen schematické. Vzhledem k nepravidelým tvarům konstrukcí bylo prováděno triangulační měření a úhlová kontrola. Přes veškerou důkladnost a péči může zaměření vykazovat drobné chyby a nepřesnosti. Před výrobou atypického mobiliáře nutno zaměřit.

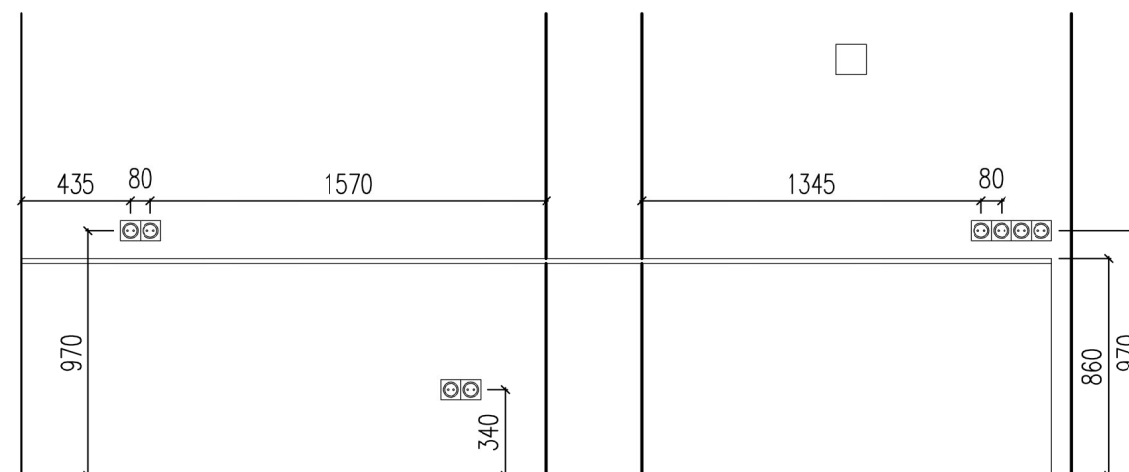
BOKORYS

M1:30

A - A



B - B



Fakulta lesnická a dřevařská

název projektu:

Rekonstrukce baru v industriálním stylu

klient:

Petr Švanda

název výkresu:

Půdorys – elektroinstalace V03

autor:

Bc. Chrystyna Fadějeva, DiS

datum:

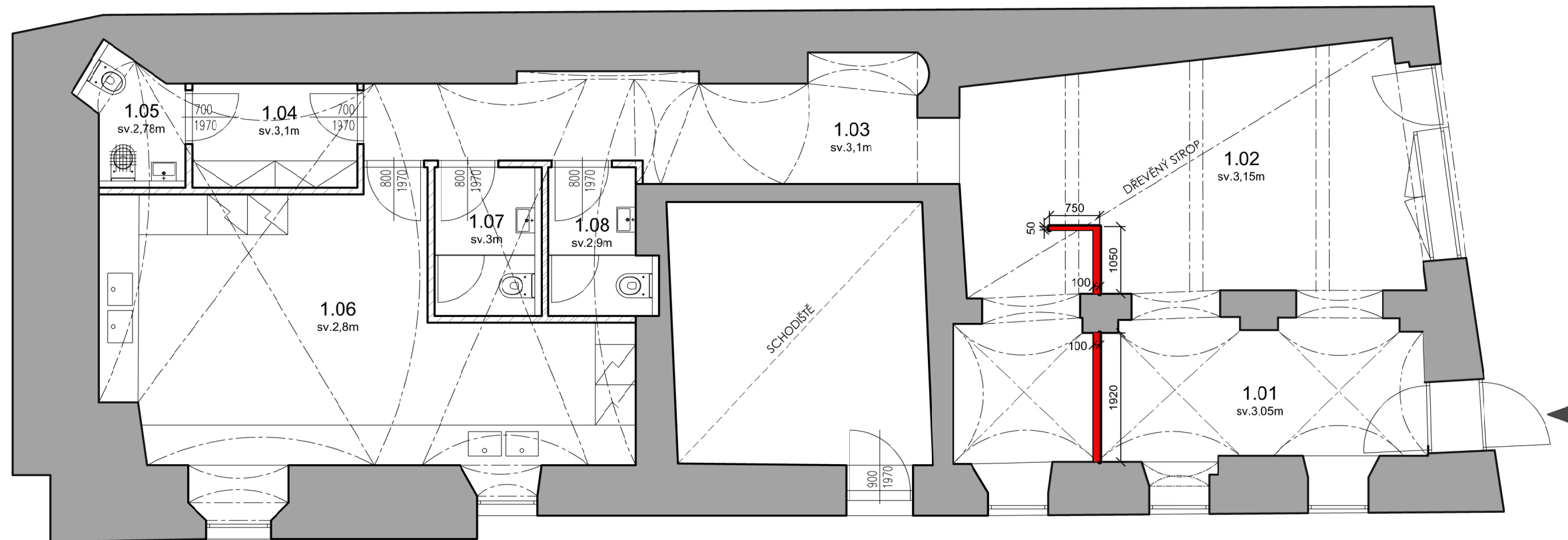
01/2023

měřítko:

1:75,1:30

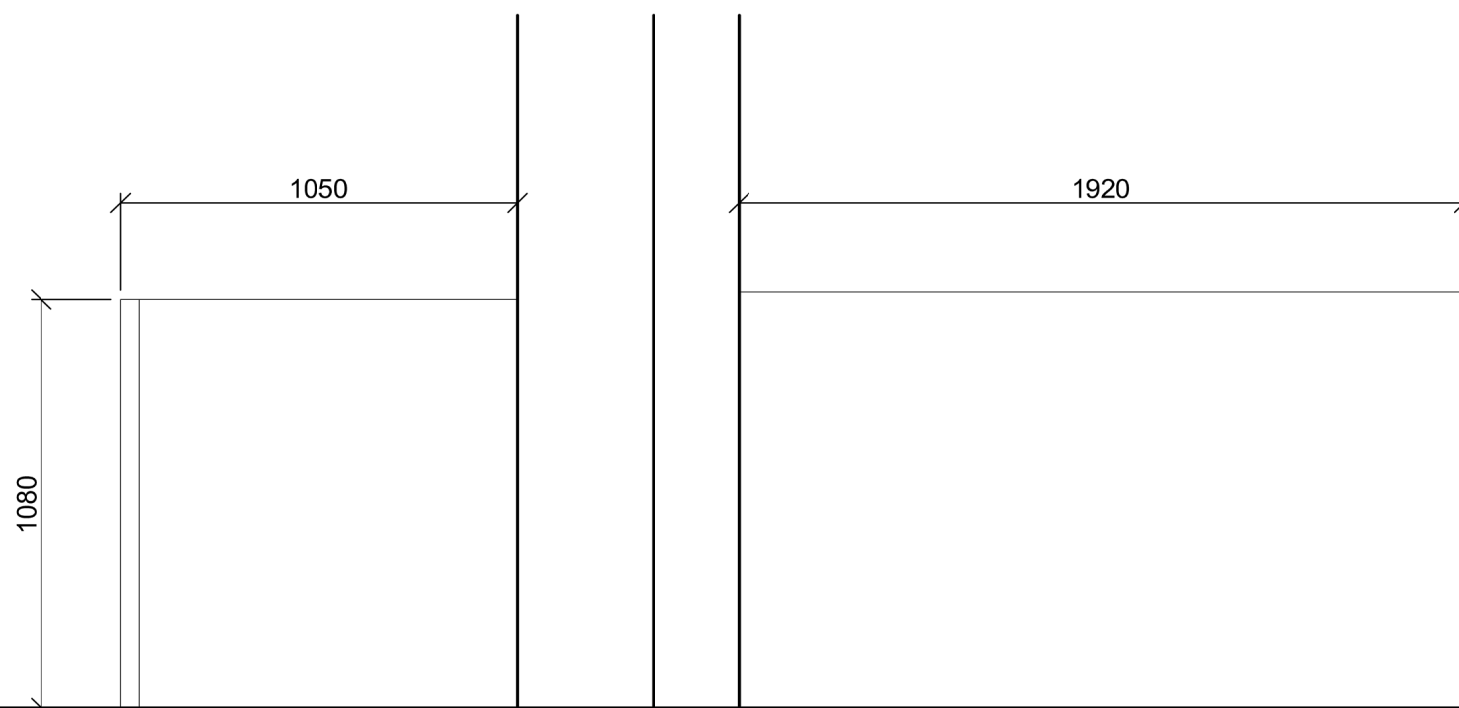
PŮDORYS 1.NP

M1:75







NÁRYS

M1:20



LEGENDA MATERIÁLŮ

-  ZDIVO STÁVAJÍCÍ
-  PÓRBETONOVÉ TVÁRNICE TL. 100mm
-  NOVÁ KONSTRUKCE - PÓRBETONOVÉ TVÁRNICE TL. 50/100mm
-  VSTUP DO OBJEKTU

POZNÁMKY:

Měřeno pomocí běžných měřicích pomůcek
posuvný metr - přesnost +/-2mm
digitální laser - přesnost +/-1mm

Znázornění stropních a podlahových konstrukcí je jen schematické.
Vzhledem k nepravidelným tvarům konstrukcí bylo prováděno triangulační měření a úhlová kontrola. Přes veškerou důkladnost a péči může zaměření vykazovat drobné chyby a nepřesnosti. Před výrobou atypického mobiliáře nutno zaměřit.



Fakulta lesnická a dřevařská

název projektu:

Rekonstrukce baru v industriálním stylu

klient:

Petr Švanda

název výkresu:

Půdorys – staveb úpravy V03

autor:

Bc. Chrystyna Fadějeva, DiS

datum:

12/2022

měřítko:

1:75

VIZUALIZACE HLAVNÍHO PROSTORU



Fakulta lesnická a dřevařská
název projektu:

Rekonstrukce baru v industriálním stylu

klient:

Petr Švanda

název výkresu:

Vizualizace hlavního prostoru 01

autor:

Bc. Chrystyna Fadějeva, DiS

datum:

měřítko:

12/2022

VIZUALIZACE HLAVNÍHO PROSTORU



Fakulta lesnická a dřevařská

název projektu:

Rekonstrukce baru v industriálním stylu

klient:

Petr Švanda

název výkresu:

Vizualizace hlavního prostoru 02

autor:

Bc. Chrystyna Fadějeva, DiS

datum:

měřítko:

12/2022

VIZUALIZACE HLAVNÍHO PROSTORU



Fakulta lesnická a dřevařská

název projektu:

Rekonstrukce baru v industriálním stylu

klient:

Petr Švanda

název výkresu:

Vizualizace hlavního prostoru 03

autor:

Bc. Chrystyna Fodějeva, DiS

datum:

měřítko:

12/2022

VIZUALIZACE TOALETY



Fakulta lesnická a dřevařská

název projektu:

Rekonstrukce baru v industriálním stylu

klient:

Petr Švanda

název výkresu:

Vizualizace toalety

autor:

Bc. Chrystyna Fodějeva, DiS

datum:

měřítko:

12/2022