

JIHOČESKÁ UNIVERZITA V ČESKÝCH BUDĚJOVICÍCH

Ekonomická fakulta
Katedra obchodu a cestovního ruchu, pracoviště Tábor

Studijní program: 6208 B Ekonomika a management
Studijní obor: Obchodně podnikatelský obor



CYKLOTURISTIKA – FENOMÉN SOUČASNÉHO CESTOVNÍHO RUCHU

Vedoucí bakalářské práce
Mgr. Petr Havel

Autor
Michal Mražik

2007

Prohlášení

Prohlašuji, že jsem bakalářskou práci na téma „Cykloturistika – fenomén současného cestovního ruchu“ vypracoval samostatně na základě vlastních zjištění a materiálů, které uvádím v příloženém seznamu použité literatury.

V Hodňově, dne 20. dubna 2007

.....

Michal Mražik

Poděkování

Děkuji vedoucímu své práce panu Mgr. Petru Havlovi za věcné cenné připomínky a rady. Dále děkuji svým rodičům za to, že mě podporují v celém mém studiu. Také bych chtěl vyjádřit zvláštní poděkování svému otci Michalu Mražíkovi a svému příteli Michaelu Bartošovi za to, že mě doprovázeli při projíždění všech cyklostezek Lipenska. Byly to krásné dny. Zvláštní poděkování patří i správě VVP Boletice za umožnění projíždění a fotografování ve VVP.

Obsah

Zadání

Prohlášení

Poděkování

Obsah	6
1. Úvod	9
2. Literární přehled	10
2.1. Cestovní ruch	10
2.2. Cykloturistika	10
2.3. Lipensko	12
2.3.1. Pravý břeh	13
2.3.2. Levý břeh	13
2.4. Boleticko	14
2.5. Seznam doporučených www stránek	14
3. Metodika práce	17
3.1. Objekt zkoumání	17
3.2. Hlavní cíl práce	17
3.3. Dílčí cíle	17
3.4. Hypotézy	17
3.5. Použité metody	18
3.6. Zdroje informací	18
Vlastní práce	
4. Základní popis oblasti Lipensko	19
4.1. Hornoplánsko	20
4.2. Lipno	21
4.3. Boleticko	21
4.4. Lipensko v průběhu roku	22
4.4.1. Lipno na jaře	22
4.4.2. Lipno v létě	23
4.4.3. Lipno na podzim	24
4.5. Dostupnost lokality	24

4.6. Dopravní spojení	25
4.6.1. Silniční doprava	25
4.6.1.1. Hraniční přechody	25
4.6.1.2. Autobusové spojení	26
4.6.2. Železniční spojení	26
4.7. Ubytování	27
4.8. Služby	27
4.9. Informační centra	28
4.10. Aktivity	28
4.10.1. Cykloturistika	29
4.10.2. Lipenské cyklotrasy	30
4.10.3. In-line bruslení	30
5. Bližší popis lipenských cyklotras	32
5.1. Cyklotrasy Hornoplánska	32
5.2. Cyklotrasy v lokalitě Lipno	35
5.3. Lipenská magistrála	37
5.4. Cyklotrasy Boleticka	38
6. Hodnocení kvality povrchů cyklostezek	39
7. Doprovodné služby	40
7.1. Informační služby	40
7.2. Dopravní služby	42
7.3. Ubytovací služby	43
7.4. Stravovací služby	43
7.5. Sportovně – rekreační služby	44
7.5.1. Stručný přehled sportovních služeb v oblasti	44
7.6. Kulturně společenské akce	48
7.7. Animační služby	49
7.8. Směnárenské, obchodní, poštovní a telefonní služby	50
7.9. Policejní a záchranné služby	50
7.10. Služby cestovních kanceláří a agentur, pojišťoven, celní a pasové	51
7.11. Doprovodné služby v oblasti Boleticka	51
8. Hodnocení doprovodných služeb	52

9. Návrhy pro zlepšení stávajícího stavu	53
9.1. Cyklotrasy	53
9.2. Doprava	53
9.3. Obchodní nabídka	54
9.4. Lékařské služby	54
9.5. Pravý břeh	55
9.6. Nový produkt	55
9.7. Návrhy pro oblast Boleticka	57
10. Slovník	58
10.1. Základní pojmy	58
10.2. Okolí	59
10.3. Doprava	59
10.4. Ubytování a stravování	59
10.5. Části kola	60
11. Závěr	61
12. Resumé	63
Seznam použité literatury	64
S.1. Knihy	64
S.2. Mapové podklady	64
S.3. Fotografie	65
S.4. Internetové prezentace	65
Seznam příloh	

1. Úvod

Cykloturistika na Lipensku byla vybrána jako téma této bakalářské práce z několika důvodů. Hlavním důvodem však byla touha zmapovat tento region z pohledu cykloturisty a pomoci tak zlepšit podmínky pro budoucí návštěvníky Lipenska.

Cykloturistika je jednou z nejekologičtějších forem cestovního ruchu. Zároveň podporuje zlepšování fyzické kondice a zdravotního stavu člověka. Umožňuje lepší poznání projížděné krajiny a lepší vychutnání toho, co nám příroda nabízí. Jde o kombinaci sportu, relaxace a poznávání přírody. Cykloturistika jako taková nám může umožnit splynutí s přírodou, což je důležité i pro trvale udržitelný rozvoj. Kolo je také jedním z mála dopravních prostředků vhodných pro aktivní trávení dovolené. Je vhodné pro dospělé, děti, a také pro těhotné ženy či tělesně postižené lidi. Důležitým faktorem je pro ni kvalita povrchů a hustota sítě cyklostezek a cyklotras. Cykloturistika byla zvolena také kvůli svému kladnému vztahu k životnímu prostředí.

Lipensko je vyhledávanou turistickou destinací. Nabízí široké možnosti sportovního i kulturního vyžití. Levý břeh Lipenského jezera pak vyniká širokou základnou služeb. Je však stávající stav dostačující? V posledních letech se zdejší region silně zaměřuje na rozvoj cykloturistiky. Co by tedy bylo potřeba zlepšit? Jaký nový produkt by cykloturisté uvítali?

Zvláštní místo nyní zaujímá VVP Boletice, vojenský prostor, který se začíná částečně zpřístupňovat široké veřejnosti a to mimo jiné i výstavbou cykloturistických tras. Celý pravý břeh Lipenského jezera a VVP Boletice pak lákají návštěvníky jedinečnou přírodou a tím, že po dlouhé roky nebyly přístupné pro veřejnost. V případě Boletic pak jde o celých 57 let.

Doufám, že tato práce přispěje k rozvoji Lipenského regionu a k většímu využívání cykloturistických tras v této oblasti.

2. Literární přehled

2.1. Cestovní ruch

Cestovní ruch byl v roce 1991 definován WTO (World Tourism Organization dnes kvůli kolimaci zkratk UNWTO) jako činnost osoby cestující na přechodnou dobu do místa ležícího mimo její bydliště, a to na dobu kratší než jeden rok, přičemž hlavní účel cesty je jiný než výkon výdělečné činnosti v navštíveném místě.

2.2. Cykloturistika

Cykloturistiku definují **Pásková M. a Zelenka J.** ve **Výkladovém slovníku cestovního ruchu** jako jednu z forem turistiky. Též jako aktivní cestování zaměřené na poznávání přírodních a společenských zajímavostí v určité oblasti na kole, nejčastěji pomocí speciálně upraveného cestovního kola. Cykloturistiku také definují **Hesková M. a kol.** v knize **Cestovní ruch pro VOŠ a VŠ** jako jednu z možných náplní **sportovního cestovního ruchu**. Ten je zde definován jako pobyt ve vhodném přírodním prostředí, avšak s aktivním vykonáváním různých sportovních činností, které obyčejně předpokládají určitou fyzickou kondici. Jde například o turistiku, která může být pěší, horská, vodní, cykloturistika nebo mototuristika, ke které patří kempování a karavanning.

K cykloturistice jsou využívány **cyklostezky**, které paní Pásková s panem Zelenkou definují jako trasy se zpevněným povrchem oddělené od silniční dopravy. Dále jsou využívány **cyklotrasy**, jež definují jako komunikace pro cykloturistiku, které využívají stávajících místních a účelových komunikací včetně polních a lesních cest, silnic III. třídy a silnic II. třídy s malou frekvencí provozu. Zdatní cykloturisté pak využívají i **dálkových cyklotras**, které jsou zde definovány jako cyklotrasy nadregionálního nebo mezinárodního významu s délkou několika set kilometrů.

O **přínosu cykloturistiky** pro rozvoj osobnosti se zmiňují **Cihlář J. a kol.** v knize **Cyklistika pro každého** a **Šafránek J.** v knize **Kolo pro děti i jejich rodiče**. Oba zmínění autoři se shodují na tom, že cyklistika má výborný vliv nejen na kondici, ale i na zapojování lidí do kolektivu. Hromadná jízda totiž posiluje pocit sounáležitosti. Navíc oba zmínění autoři považují cykloturistiku za ekologický druh cestovního ruchu. Taktéž vidí její přínos

i v možnosti zapojení tělesně postižených lidí, pro které je jinak zapojení do aktivit velmi obtížné. Také se shodují na přínosu jízdy na kole i pro těhotné ženy. **Hesková M.** a kol. se o tomto tématu vyjadřují následovně: „Pohybové a sportovní aktivity mimo zvyšování fyzické zdatnosti působí i na houževnatost, odvahu a kolektivnost.“

Cyklistika má i své **specializace**, kterým se ve své knize **Outdoorové sporty** věnuje **Mikoška J.**, který zde popisuje **Cross** jako vytrvalostní sportovní disciplínu, která vyžaduje speciální výbavu i přípravu a jejíž obtížnost je dána délkou, převýšením a umístěním trati. Jako vhodnou lokalitu pro tento sport doporučuje mimo jiné i Šumavu. Další specializací je **Downhill** zde popsán jako sjíždění prudkého svahu, provozovaný šílenci, kteří se řítí na horských kolech speciální konstrukce z prudkých kopců do údolí. V této disciplíně je velmi namáháno jak tělo jezdce, tak i kolo samotné, a proto má speciální konstrukci obsahující mimo jiné i speciální brzdy. **Cyklotrial** je podle zmíněného autora zkouškou dovednosti překonávat překážky na kole. Je to sport, který se provozuje mimo vozovky, a to v lesích, na uzavřených plochách a nyní stále častěji i ve speciálních parcích.

O **historii** kola jako dopravního prostředku se zmiňuje a **Šafránek J.** v knize **Kolo pro děti i jejich rodiče**. Kolo bylo vymyšleno kolem roku 3500 před naším letopočtem v Sumeru. Vyspělé civilizaci, která žila na území dnešního Iráku. Avšak Sumeřané zkonstruovali kolo pouze jako součást vozu. Kolo podobné dnešním kolům a poháněné odrazem nohou bylo pravděpodobně sestrojeno již ve starověkém Egyptě. O čemž svědčí kresby ze 14. století před naším letopočtem, mimo jiné v hrobce faraóna Tutanchamona. Velocipéd (z latinského *velo* = rychlost a *pedes* = nohy) pochází až z 19. století. Byl patentován v roce 1818. Byl sestaven německým baronem Raisem. V roce 1861 jej opatřil klikami s pedály na předním kole Pařížan Ernest Michaux. Toto kolo bylo propagováno na Světové výstavě v Paříži a udělilo tak Francii titul „kolébka cyklistiky“. Ve Francii je cyklistika stále národním sportem. V polovině sedmdesátých let 19. století byla konstruována vysoká kola určená pro závodění. Tato kola však nebyla příliš bezpečná. Také proto bylo v Anglii roku 1885 zkonstruováno nízké kolo podobné dnešnímu. To bylo pro svou bezpečnost pojmenováno Bezpečník a po svém tvůrci Rover. Na tomto kole se roku 1903 jel první závod dnes již legendární Tour de France. V průběhu válek se kolo dostalo i do výzbrojí jednotlivých armád. Avšak nakonec se ukázalo jako nenahraditelný lidový dopravní prostředek. V posledních letech bylo kolo technicky zdokonaleno natolik, že je na něm možno jezdit jak po kvalitní silnici, tak i nejtěžším terénem.

2.3. Lipensko

Lipensko je region rozkládající se na jihu Jižních Čech ve středu Šumavského pohoří.

O Šumavě se zmiňuje například kniha **Průvodce po ČR – Jihočeský kraj**. Zde je Šumava popsána jako nejvyšší horstvo Jižních Čech, tvořící přirozenou hranici země. Jeho celková délka je 130 kilometrů od Nýrska v Plzeňském kraji po Vyšší Brod po jihu. Tato kniha se shoduje v charakteristice prostředí s knihou pana **Hájka P. – Turistický průvodce**. Společně charakterizují Šumavu takto: „Pro velmi dobrou zachovalost přírodního prostředí a rozsáhlé plochy lesů je Šumava nazývána zelenými plícemi Evropy. Je to krajina hlubokých lesů, vysokého nebe i těžkých mraků, tichých údolí a horských luk, čistých bystřin, potůčků, jezer a slatí.“

Jednou z dominant Šumavy a středem regionu Lipenska je **Lipenská údolní nádrž**. O té se zmiňují obě předchozí knihy, které píší o Lipně následující:

„Jde o největší vodní plochu v České Republice. Je zvána jihočeským mořem. Lipno je rájem vodních sportů a sportovního rybaření. - **Průvodce po ČR – Jihočeský kraj**

„Lipno je údolní přehradní nádrž a oblíbené rekreační středisko pod hlavním Šumavským hřebenem na horním toku řeky Vltavy.“ - **Hájek P. – Turistický průvodce**

Povodí Vltavy s.p. doplňuje technické parametry jezera takto: „Přehradní nádrž Lipno byla postavena v letech 1950 – 1959. Hráz má na výšku 25 metrů a na délku 275 metrů. Celá vodní plocha je pak dlouhá 42 kilometrů, široká až 16 kilometrů a má rozlohu téměř 5000 hektarů. Nadmořská výška hladiny při plném stavu je 726 metrů. Pod hrází je umístěna vodní elektrárna. Kvůli nedostatečnému přítoku se musí „použitá“ voda zachycená ve vyrovnávací nádrži Lipno II čerpat vždy zpět.

Lipensko má **několik center**. Ovšem pouze dvě z nich jsou na pravém břehu. Již zde je patrné, že nejširší nabídka služeb je na břehu levém. O všech významných místech se zmiňují všechny knižní průvodce i mapy. Zde jsou uvedeny základní informace o obcích z knihy **Hájek P. – Turistický průvodce**:

2.3.1. Pravý břeh

Nová Pec – Letovisko na horním konci Lipenské přehradní nádrže. Původně jde o dřevařskou osadu z 18. století. U nádraží vyúsťuje vodní smyk, postavený pro plavení dřeva od Švarcenerského kanálu. Je východiskem ke Švarcenerskému plavebnímu kanálu a Medvědímu kameni.

Vítkův Kámen – Někdy zvaný též Vítkův Hrádek. V dnešní době jde o zříceninu gotického hradu z dob před rokem 1310, kdy byl založen Vítkovci. Nachází se nad pravým břehem dolní části jezera ve výšce 1053 metrů nad mořem. Je umístěn zhruba 4 kilometry od rakouských hranic. V minulém režimu zde byla vystavěna strážní věž, která nyní slouží jako zesilovač televizního, rádiového a telefonního signálu. Až do roku 1989 sem byl přístup přísně zakázán.

2.3.2. Levý břeh

Horní Planá – Významné středisko zejména letní rekreace. Nachází se na levém břehu v horní části jezera. Byla založena roku 1332 klášterem ve Zlaté Koruně. Bývala významným tržním střediskem, kudy procházel obchod s Rakouskem a Bavorskem. Je rodištěm básníka a spisovatele Adalberta Stiftera.

Černá v Pošumaví – Je jedním z předních letovisek ve střední části jezera, kde šířka dosahuje maxima. Osada je připomínána již roku 1268, kdy byla darována klášteru ve Zlaté Koruně. Je zde dnes již zaniklý pivovar z roku 1568, zřízený Jakubem Krčínem z Jelčan. Od roku 1811 se zde těžil grafit až do vybudování přehrady.

Hořice na Šumavě – Městečko ležící 8 kilometrů severovýchodně od Černé v Pošumaví na příjezdové silnici z Českého Krumlova. Bylo založeno v roce 1248. Proslavilo se tradicí Pašijových her zobrazujících život Ježíše Krista. Tradice těchto her sahá až do 13. století. Jsou originálem svého druhu. Nejsou hrány herci, ale místními obyvateli.

Frymburk – Středisko zejména letní rekreace v dolní části Lipenské nádrže. Je připomínáno již roku 1270. V 15. století mu byl udělen status městečko. Část městečka byla zatopena vodami jezera. Na protější straně přehradní nádrže je část Předmostí, dříve Frýdava*) kterou spojuje s Frymburkem přívoz.

*) před šesti lety obec opět přijala název Frýdava

Lipno nad Vltavou – Obec u hráze vodní nádrže. Původně dřevařská ves, která zcela zanikla výstavbou přehrady. Dnes je významným střediskem cestovního ruchu, letní ale i zimní rekreace. A to i díky areálu Kramolín, který je vystaven pro účely lyžování. Lipno je také konečnou stanicí elektrické dráhy Rybník – Vyšší Brod – Lipno nad Vltavou*).

*)Část Vyšší Brod – Lipno je jednou z nejstarších elektrifikovaných tratí na území České Republiky. Byla vystavěna na náklady kláštera ve Vyšším Brodě pro účely svozu těžného dřeva. – poznámka autora

2.4. Boleticko

Další oblastí již se v této práci zabývám je **Boleticko**. O této oblasti nejsou k dispozici téměř žádné informace, neboť byla a stále ještě je vojenským prostorem. Byť byly v roce 2006 zpřístupněny okrajové části vojenského výcvikového prostoru pro víkendové cykloturisty a pěší turisty. A tak veškeré informace o regionu pocházejí z **vojenské správy oblasti**. Prostor byl založen již roku 1950. Patří k největším a nejlépe vybaveným v celé Evropě. V současné době je velká část tohoto prostoru zařazena pro svou unikátní faunu a flóru v soustavě Evropských chráněných oblastí **Natura 2000**. V oblasti byl natáčen například známý film *Osudy dobrého vojáka Švejka*.

Dominantou jižní části prostoru je rybník **Olšina**. Ten je jedním z nejvýše položených rybníků v Čechách. Se svou rozlohou 133 hektarů je největším rybník Šumavy. Byl postaven ve druhé polovině 14. století. V současnosti slouží jako chovný rybník. Na jeho břehu bylo vystaveno **vojenské rekreační zařízení Olšina**, které se vyznačuje vysokou vybaveností pro sporty a velkou ubytovací kapacitou ve třech standardech. V dnešní době již nabízí své služby mimo vojáků i civilnímu sektoru. Avšak vojáci mají stále přednost a tak vzhledem k oblíbenosti tohoto střediska je téměř nemožné se zde ubytovat.

2.5. Seznam doporučených www stránek

Prezentace regionu

www.lipensko.cz – stránky nabízejí ucelený přehled o celé oblasti Lipenska. Jsou pravidelně aktualizovány a jsou zde k nalezení i odkazy na jednotlivé obce, poskytovatele služeb a instituce.

Prezentace Boleticka

www.army.cz – prezentace Armády České Republiky

www.volareza.cz – prezentace vojenských rekreačních zařízení

www.boleticko.cz – prezentace plánů okolních obcí na naložení s prostorem poté, co dojde k jeho převedení na obce

Prezentace jednotlivých obcí

www.horniplana.cz

www.cernavposumavi.cz

www.frymburk.info

www.lipensko.cz/lipno

www.prednivyton.cz

www.horicenasumve.cz

Internetové prezentace všech obcí jsou na výborné úrovni. Jsou vícejazyčné a často aktualizované. Také adresy jsou smysluplné a tak ušetří mnoho času při hledání.

Prezentace jednotlivých institucí

www.mmr.cz – Ministerstvo pro místní rozvoj České Republiky

www.czechtourism.cz – Česká centrála cestovního ruchu

www.army.cz – Armáda České Republiky

www.crscb.cz – prezentace Českého rybářského svazu

www.czso.cz – Český statistický úřad

www.kraj-jihocesky.cz – prezentace Jihočeského kraje

www.sumavanet.cz – prezentace regionu Šumava

www.lipensko.cz/slo/Default.aspx - prezentace svazu Lipenských obcí

www.pvl.cz – prezentace Povodí Vltavy s.p.

Prezentace vybraných poskytovatelů služeb

www.kramolin.cz – prezentace skiareálu Lipno-Kramolín

www.slideland.cz – prezentace Lipenské bobové dráhy

www.lipno-all-seasons.cz – prezentace jedné z největších půjčoven sportovního vybavení

www.ckvltava.cz – půjčovna katamaránů

www.motokary.lipensko.org – půjčovna motokár

www.nalipne.cz – poskytovatelé rybářských pobytů na Lipně

www.lipno.info/aqua.php - Prezentace areálu Aquaworld Lipno – Marina Lipno

Prezentace výrobců kol

www.author.cz

www.olpran.cz

www.shimano.com – prezentace výrobce součástí jako jsou například převodové mechanismy

Podklady pro tvorbu slovníku

www.fisherbikes.com – prezentace obsahuje rozsáhlý anglický slovník pojmů, z něhož jsem čerpal podklady pro slovník v této práci

3. Metodika práce

3.1. Objekt zkoumání

Objektem mého zkoumání je oblast Lipensko a její síť cykloturistických stezek a tras a základna doprovodných služeb. Zejména pak pravý břeh. Ovšem z důvodu návaznosti je potřeba prozkoumat břehy oba. Celá tato oblast zaujímá 9% z rozlohy Jižních Čech. Zdejší cyklotrasy a cyklostezky čítají 570 kilometrů.

Jako další jsem navíc přibral oblast Boleticka. Tato oblast je v současnosti jedním z největších vojenských výcvikových prostorů v Evropě. Avšak armáda má zdejší oblast opustit a předat místním obcím. Již nyní jsou zde o víkendech zpřístupněné cyklotrasy a turistické trasy.

3.2. Hlavní cíl práce

Cílem této práce je provést analýzu současného stavu na březích Lipenského jezera se zaměřením především na kvalitativní stránku cyklostezek a doprovodných služeb. A v návaznosti na ucelené hodnocení poté nastítnit další možnosti rozvoje cykloturistiky a doprovodných služeb a jejich přínos pro cestovní ruch v tomto regionu.

3.3. Dílčí cíle

- popis průběhu jednotlivých cyklotras a cyklostezek
- sumarizace všech doprovodných služeb
- vytvoření cykloturistického česko-anglického slovníku
- vytvoření fotografické dokumentace

3.4. Hypotézy

- cyklostezky a cyklotrasy na Lipensku se vyznačují vysokou kvalitou povrchů a velkou hustotou sítě
- na Lipensku je nabízena široká škála doprovodných služeb, které plně dostačují všem potřebám regionu

- naprostá většina služeb je však koncentrována pouze na levém břehu jezera
- Boletice jsou zatím zcela panenským krajem z hlediska cykloturistiky

3.5. Použité metody

- studium literatury** - prostudování odborné literatury o Lipensku, cestovním ruchu, cykloturistice a ochraně přírody ve zdejší oblasti
- vlastní zkoumání** - vlastní vyzkoušení všech tras a služeb za pomoci cykloturistiky, pěší turistiky i automobilu
- osobní dotazování** - **na úřadech** v Horní Plané, Hořicích na Šumavě a ve Frymburku, také na úřadě vojenské správy v Českých Budějovicích a na velitelství VVP Boletice v sídelním útvaru Boletice
- **v infocentrech** v Horní Plané, Černé v Pošumaví, ve Frymburku a Lipně nad Vltavou a u zříceniny hradu Vítkův Kámen
- **u majitelů provozoven** ve Skiareálu Kramolín, v půjčovně Lipno-all-seasons, v Marině Lipno a ve zdejších hotelích, kempech a restauracích
- **u cykloturistů**, kteří byly potkáni při vlastním zkoumání cyklotras a dotazování ohledně jejich názoru na kvalitu tras a služeb
- analýza** - analýza a vyhodnocování nasbíraných informací a dat
- dokumentování** - **fotografování** pomocí vlastního fotoaparátu

3.6. Zdroje informací

internet

odborná literatura

informační panely

osobní pohovory a dotazování

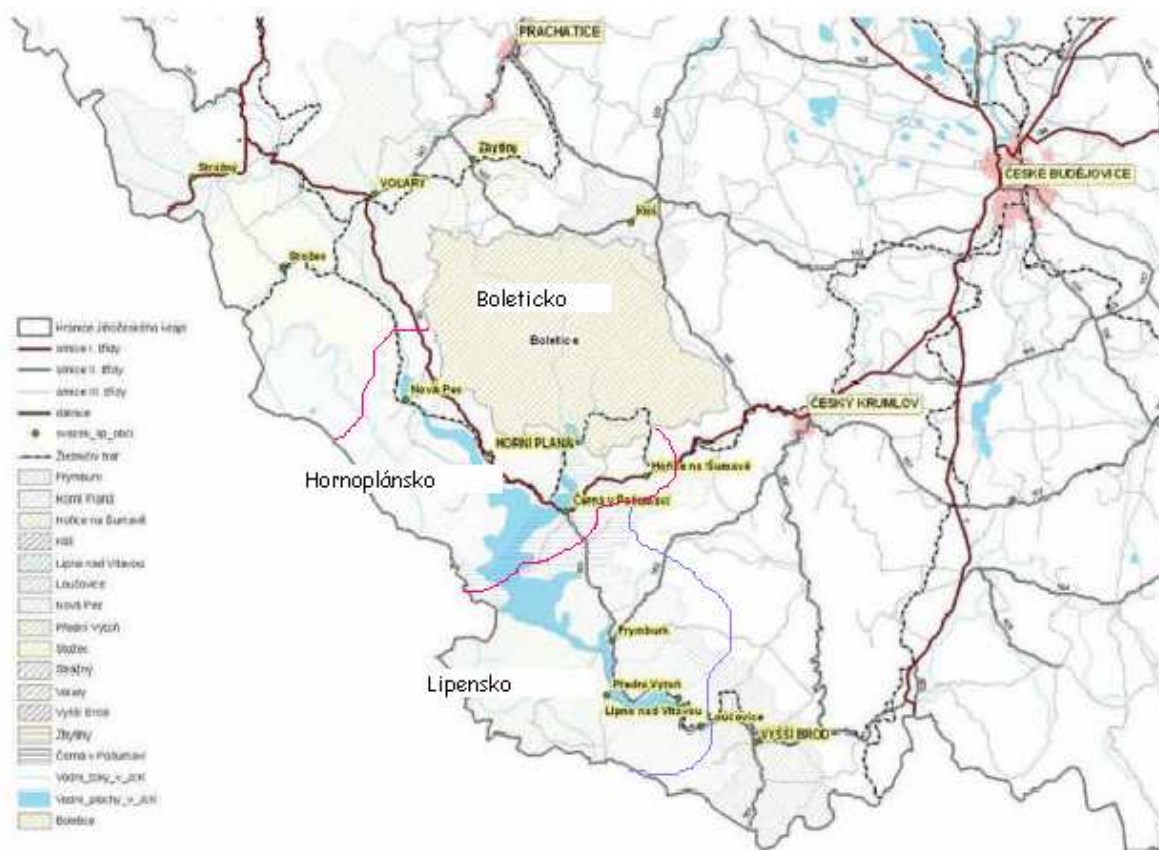
4. Základní popis oblasti Lipensko

Lipensko je jednou z nejznámějších rekreačních lokalit střední Evropy, nachází se v jihozápadní části Jihočeského kraje u hranic s Německem a Rakouskem a svojí rozlohou zaujímá téměř 9 % jižních Čech. Vyhledávanými lokalitami jsou především oblasti Národního parku a Chráněné krajinné oblasti Šumavy. A také komfort vyspělé turistické destinace nacházející se na obou březích Lipenské nádrže, který poskytuje širokou nabídku možností trávení volného času. Neméně zajímavé jsou také kulturní, technické a architektonické památky, které se v oblasti dochovaly.

Lipensko se svou rozmanitostí je především synonymem rodinné dovolené. Přátelská atmosféra, bohatá nabídka ubytování nejrůznějších standardů, skvělé možnosti relaxace a dokonalého oprostění se od každodenních starostí pro dospělé, stejně jako množství nejrůznějších atrakcí pro děti.

Oblast Lipenska lze rozdělit na dvě relativně samostatné turistické destinace – Hornoplánsko a Lipensko, které Vám po celý rok nabídnou nejen svoji krásnou přírodu, ale i místní tradice, každoroční slavnosti, lokální architekturu, mnoho sportovních příležitostí a další místně specifické atraktivitu a zajímavosti a v neposlední řadě také široké spektrum doprovodných služeb. Středisky těchto destinací jsou Horní Planá a Lipno nad Vltavou. Vzhledem ke kolidaci názvů bude menší podregion Lipensko nazýván Dolní Lipno.

Novou oblastí je od letošního léta Boleticko. Oblast s centrem v Boleticích, která je tvořena z postupně zanikajícího vojenského výcvikového prostoru.



1.1: Mapa jednotlivých podoblastí Lipenska

4.1. Hornoplánsko

Hornoplánsko je vyhledávanou rekreační lokalitou nabízející nejen romantickou přírodu, ale i sport, zábavu a poučení.

Poklidnou turistickou destinaci Hornoplánska lze vymezit od ústí horního toku řeky Vltavy do Lipenské vodní nádrže u Nové Pece, přes centrum lokality Horní Planou, až k Černé v Pošumaví a k Hořicím na Šumavě. Oblast svým návštěvníkům nabízí nejen krásnou přírodu Národního parku a Chráněné krajinné oblasti Šumava, ale i příležitosti pro sportovní vyžití u Lipenské vodní nádrže a v jejím okolí.

Kromě mnoha pěších a cyklistických turistických tras zvyšují zajímavost lokality i historické památky a pamětihodnosti. Horní Planá je rodištěm básníka, spisovatele a malíře Adalberta Stiftera, Hořice na Šumavě se proslavily tradicí pašijových her, v šumavských lesích se nachází výjimečná a nejen odborníky obdivovaná a navštěvovaná technická památka Schwarzenberský kanál a další.

4.2. Dolní Lipno

Aglomerace Lipno nad Vltavou - Frymburk patří mezi nejvýznamnější a nejvyhledávanější turistické lokality Lipenska. Destinace se nachází v jižní části regionu Lipenska u vodní elektrárny Lipno. Její součástí je i okolí Přední Výtoně, která je situována na pravém břehu Lipenské vodní nádrže a je příhodným výchozím místem pro turistické a poznávací výlety v příhraniční části Šumavy.

Oblast každoročně navštíví velké množství nejen českých, ale ve velké míře i zahraničních turistů, jejichž počet se každoročně zvyšuje. Četnými hosty jsou zejména turisté z Nizozemska, kteří si oblíbili především lokalitu Marina Lipno v Lipně nad Vltavou. V souvislosti s rozvojem cestovního ruchu byly v oblasti vybudovány ubytovací, stravovací, kulturně-společenská, sportovně-relaxační a další zařízení, jež návštěvníkům nabízejí nové moderní a kvalitní služby pro příjemné strávení jejich pobytu.

Hosté, jež zavítají do destinace Dolní Lipno, zde mají jedinečnou příležitost nejen pro celoroční sportovní vyžití - pěší nebo cyklovýlety, koupání, jachting apod., ale i pro relaxaci a odpočinek v příjemném prostředí šumavských hor.

4.3. Boleticko

Oblast nově nabízí mnohé cyklostezky i výborné podmínky pro pěší turistiku. Jelikož se však stále jedná o ne zcela zaniklý vojenský výcvikový prostor určený k nácvičce ostrých střelb, je zde pohyb omezen pouze na okrajové komunikace, které jsou přístupné pouze o víkendu od 8:00 do 20:00.

Přesto však tato oblast nabízí několik atraktivit, které sem mohou přivést turisty. Například pozůstatky vesniček, které byly zničeny minulým režimem. Z těchto pozůstatků jsou nejzajímavějšími Červený kostel nad Boleticemi a kaple nad Hodňovem a Otice, kde se natáčel dnes již legendární film Dobrý voják Švejk. Pozůstatky ostatních vesniček se stále nacházejí v nepřístupné oblasti.

Jako další atraktivita je nabízena téměř nedotčená příroda. To je důsledkem více než padesát let trvajících zákazů vstupu do oblasti. Vojenský újezd zde totiž vznikl již roku 1950. Dnes je však díky tomu možné zahlédnout zde volně žijící muflony nebo také rysa. Jako další zvláštnost zde žijí chráněné druhy ptáků jako například tetřívka obecná, bekasina otavní

či chřástal polní. Nelézt zde můžete i chráněné motýly jako modráska bahenního, který je přísně chráněn v rámci celé Evropské Unie. Ze vzácných rostlin jsou zde k vidění kosatec sibiřský, hořeček český nebo srstnatec májový.

Celá oblast je jednou z největších vojenských oblastí v Evropě. Rozkládá se mezi Horní Planou, Českým Krumlovem a Prachaticemi.

4.4. Lipensko v průběhu roku

Vzhledem k rozlehlosti a atraktivnosti oblasti je zřejmé, že nabízí množství atraktivit pro každé roční období. Ale jelikož je tématem mé práce cykloturistika, není pro tuto práci důležité zimní období a proto je vynecháno.

4.4.1. Lipensko na jaře

Lipenská jarní sezóna je učiněným rájem jak pro příznivce klidné relaxace, tak i pro vyznavače aktivního trávení volného času. Ačkoli proměnlivé jarní lipenské podnebí po dlouhé zimě ještě zpravidla neumožňuje plně využít množství zdejších cyklostezek a turistických tras, může Lipensko bezpochyby nabídnout spousty dalších aktivit a je v tomto období především skvělým místem pro načerpání energie.

Unikátní a velice rozmanitá krajina Lipenska obsahuje prakticky vše, co může "srdce Evropy" nabídnout. Od rozlehlých lesů centrální Šumavy, přes majestátní horské hřebeny, křišťálově čistá ledovcová jezera, podhorské lučiny či jedinečná rašeliniště s množstvím chráněných rostlin a živočichů, až po vody divokého horního toku řeky Vltavy a poklidného Lipenského jezera. Lipensko poskytuje pro každého jedinečný prostor k volnému pohybu a relaxaci.

Malebná lipenská příroda skýtá nepřehlednou zásobu zajímavých scénérií pro její nadšené obdivovatele a množství terénů kupříkladu pro příznivce "severské chůze" (nordic walking) nebo romantických vyjížděk v koňském sedle, samotná údolní nádrž Lipno je potom v jarním období především cílem rybářů. Při větrném počasí je majestátní plocha Lipna ideální pro jachting, otrlejší sportovci se mohou na vodě prohánět na "prkně" při windsurfingu či kiteboardingu.

Ve druhé polovině jara, když se počasí ustálí nabízí zdejší prostředí skvělé podmínky pro výlety na kolech a in-line bruslích. Na kole se dá zdejší oblast projet ze všech stran. Na své si zde přijdou nejen příznivci klasické silniční cyklistiky, ale i terénní nadšenci. Na in-line bruslích se dají projet všechny rovinaté úseky, což umožňuje projet z jednoho konce nádrže Lipno na druhý.

Lipenská kulturní nabídka je v jarních měsících jako na míru šitá milovníkům nejrůznějších zajímavostí, historie, poznávání místních tradic a umění, kteří se mohou v poklidu pohroužit do tajů jihočeského příhraničí a "rozšířit si obzory" návštěvou některé z mnoha jedinečných historických památek, místních muzeí a galerií s rozmanitým tematickým zaměřením či nevšedních technických památek dokazující vynalézavost a technickou vyspělost jejich projektantů a stavitelů.

4.4.2. Lipensko v létě

Léto na Lipně je v případě dobrých podnebných podmínek vsutku pohádkové - není tedy divu, že každoročně láká bezpočet českých i zahraničních turistů k trávení klidné odpočinkové dovolené. Nabídka ubytování v regionu Lipenska je široká a uspokojí jakoukoli skupinu návštěvníků, od těch nejnáročnějších až třeba po vyznavače campingu, pro které je především v blízkosti vodní nádrže Lipno výběr kempů skutečně velký.

Letní čas nabízí mnoho aktivit na poli sportovním i kulturně-společenském. Na své si přijdou jak příznivci klidné relaxace, tak i vyznavači aktivního trávení volného času. Množství nových, kvalitních a udržovaných cyklostezek přímo vybízí k výletům na kolech, malebná lipenská příroda skýtá nepřehlednou zásobu zajímavých scenérií pro příznivce pěší turistiky, samotná údolní nádrž Lipno je potom v letním období vhodná pro koupání a nejrozmanitější druhy vodních sportů - jachting, windsurfing, kiteboarding apod. Horní tok Vltavy a jižní část Lipenska jsou skutečným rájem vodáků.

Možnosti sportovních aktivit se ale neomezují pouze na vodní sporty, na pomezí mezi sportem a relaxací doplňuje nabídku kupříkladu rybolov, hippoturistika nebo golf, který se těší rostoucí oblibě. Samozřejmostí jsou také možnosti wellness a péče o tělo (Aquaworld Lipno, hotely apod.).

Léto na Lipně nabízí skvělé příležitosti pro návštěvu mnoha místních zajímavostí, ať již se jedná o historické a technické památky či muzea a galerie se zajímavými stálými expozicemi. Velice oblíbené jsou také místní tradiční historické festivaly a slavnosti, které se v rámci "lipenského kulturního léta" každoročně konají v mnoha obcích regionu.

O tom, že Lipensko je ideálním cílem rodinné dovolené, svědčí také mnoho atraktivit připravených pro dětské návštěvníky různých věkových kategorií. Od lipenského Aquaworldu, který nejen za nepříznivého počasí nabízí několik vodních atrakcí, přes nově zbudovanou celoročně provozovanou atraktivní lipenskou bobovou dráhu až třeba po množství kvalitních dětských hřišť - na Lipně si i ti nejmenší užijí spoustu legrace, vzrušení a zábavy.

4.4.3. Lipensko na podzim

Podzimní Lipensko láká svou jedinečnou barevností přírody, malebnými zákoutími a neopakovatelnými výhledy do okolí. V případě dobré dohlednosti pak můžete z nejvyšších vrcholů hor vidět i Alpy.

Velkou předností lokality v podzimních měsících je i počet návštěvníků, který je v tomto období výrazně nižší oproti letním měsícům a vy si tak můžete při svých výletech a procházkách vychutnávat nejen poslední slunečné dny a oblohu, která se vám může zdát modřejší než kdy jindy, ale i poklid a pohodu hor. Příroda Lipenska je v tomto čase skvělým místem, kde načerpáte energii a zapomenete na každodenní starosti.

Pro aktivní využití času je zde možno ještě před příchodem zimy využít mnoha kilometrů udržovaných cyklostezek a pěších turistických tras, anebo se svézt na bobové dráze či si zajezdit po Lipenském jezeře na jachtě.

Rybáři se pak znovu uvelebují na březích jezera a řeky Vltavy, aby si užili romantiku rybaření ještě dřív než jezero na několik dlouhých měsíců zamrzne.

4.5. Dostupnost lokality

Region Lipensko se nachází v jižním až jihozápadním cípu Jihočeského kraje a tvoří hranici s Horním Rakouskem a Bavorskem. Díky výhodné poloze prakticky uprostřed Evropy je velmi dobře přístupný nejen pro domácí, ale také zahraniční turisty.

4.6. Dopravní spojení

4.6.1. Silniční doprava

Lipensko je ze severních a východních oblastí České republiky a ze sousedního Rakouska dobře dostupné po silnici E 55 (Praha - České Budějovice - Linz), na kterou se napojují místní dopravní uzly. Důležitým místním spojením je páteřní komunikace E39 (Volary - Český Krumlov) a silnice č. III/163 (Černá v Pošumaví - Frymburk - Lipno nad Vltavou - Vyšší Brod - hranice s Rakouskem).

4.6.1.1. Hraniční přechody

Celá oblast je vymezena mezi přechody ve Stožci a ve Vyšším Brodě.

K oblasti náleží tyto hraniční přechody:

Nové Údolí	- přechod pouze turistický
Trojmezí	- přechod pouze turistický
Plešné jezero	- přechod pouze turistický
Zadní zvonková	- přechod i pro silniční dopravu
Ježová	- přechod pouze turistický
Koranda	- přechod pouze turistický
Přední Výtoň	- přechod i pro silniční dopravu

Turistické hraniční přechody jsou v provozu pouze v době letní turistické sezóny. Oba silniční přechody jsou v provozu po celý rok.

Dopravní síť v oblasti zaznamenala velký vývoj v uplynulých 25 letech. Což je patrné i z následujících map. Samozřejmostí je, že největší rozvoj dopravní infrastruktury zaznamenal pravý břeh Lipenského jezera, neboť tato oblast byla po mnoho let nepřístupná a tak zde chyběla jakákoliv infrastruktura. Přibyly zejména komunikace pro cykloturistiku, jak je patrné z map 1.2 a 1.3 v příloze.

- Přibližné vzdálenosti a doby trvání cesty vozem z vybraných měst

Výchozí bod	Přibližná vzdálenost (km)	Přibližná doba trvání cesty
Praha	190 km	3 hod. 15 min.
České Budějovice	60 km	1 hod.
Vídeň	235 km	3 hod. 45 min.
Linz	60 km	1 hod. 30 min.
Mnichov	270 km	4 hod. 15 min.
Pasov	75 km	1 hod. 45 min.

4.6.1.2. Autobusové spojení

Autobusové spojení zajišťuje v rámci pravidelné linkové dopravy v regionu několik dopravců. Jízdenky zpravidla není potřeba rezervovat dopředu, jízdné se platí přímo řidiči po nástupu do vozidla.

Cesta autobusem na Lipensko z krajského města Českých Budějovic přes Český Krumlov trvá v závislosti na trase spojení (60 - 70 km) přibližně od 1 hod. 45 min. do 2 hod. 45 min.

Spojení z Prahy či dalších vzdálenějších center zajišťují pravidelné linky, je ale třeba počítat s nutností přestupů a tedy také delší dobou cestování.

V letních měsících jsou návštěvníkům Lipenska k dispozici také cyklobusy odbavované v rámci dopravního systému Cyklotrans*). Kvalitním spojením do regionu Lipenska je především "Vltavská linka" ve směru Č. Budějovice - Č. Krumlov - Lipno - H. Planá, případně "Červená linka" procházející Hořicemi na Šumavě, Černou v Pošumaví, Horní Planou, Novou Pecí a Volary, anebo "Šedá linka" směřující z Českých Budějovic do Volar.

*) kompletní jízdní řád ČAD Cyklotrans naleznete v příloze P.3.

4.6.2. Železniční spojení

Mezinárodní vlaková spojení vedou přes České Budějovice, kde lze dále přesehnout na některý z místních spojů vedoucích přímo na Lipensko.

Železniční spojení na Lipensku zajišťuje trať Čičenice - Volary - Černý Kříž. V Černém Kříži se trať dělí ve směru na Stožec a dále Nové Údolí (konečná na hranicích se SRN - Haidmühle). Druhá trasa pokračuje směrem k Lipenské údolní nádrži do Nové Pece a Horní Plané, odkud se stáčí na východ k Hořicím na Šumavě, Českému Krumlovu a Českým Budějovicím. V jižní části území ze směru od Horního Dvořiště vede železnice přes Vyšší Brod do Lipna nad Vltavou.

4.7. Ubytování

Lipensko svým návštěvníkům nabízí nespočet možností pro ubytování - od komfortně vybavených apartmánů, přes kvalitní, příjemné hotely a útulné domácky zařízené penziony či ubytování v soukromí až po autocampingsy a chatové osady. Závisí pouze na výběru, jakému druhu ubytovacího zařízení dá člověk přednost.

V rámci aktuálně probíhající úpravy internetových stránek Lipensko.cz je ve spolupráci společností LIPNO SERVIS, s. r. o., a společností SITOUR připravován on-line rezervační systém, který bude zajišťovat možnost přímé objednávky a rezervace ubytování včetně možnosti získat informace o všech dalších doplňkových nabídkách zahrnutých do tohoto systému, jakož i další nabídce v příslušných destinacích regionu Lipenska.

4.8. Služby

Lipenská nabídka sportovních atraktivit, relaxačních pobytů či kulturně-společenských akcí se rovněž neobejde bez odpovídající nabídky doprovodných služeb, které dále doplňují a rozšiřují možnosti trávení volného času na Lipensku.

V regionu Lipenska se nachází celá řada půjčoven sportovního vybavení, které disponují nejrozmanitější nabídkou vybavení a sportovních doplňků pro trávení aktivní dovolené. Početné je zejména zastoupení půjčoven kol a cykloturistického vybavení, vybavení pro vodní sporty (lodky, kanoje, rafty). V souvislosti se zvyšující se oblibou adrenalinových vodních sportů se rozšiřuje nabídka pro příznivce windsurfingu či kiteboardingu, kvalitní zázemí má také nabídka rybářského vybavení.

Vhodným prostředkem k získání podrobnějších informací o regionu a jeho jednotlivých destinacích, aktuální či připravované kulturní a programové nabídce, možnostech ubytování a stravování, sezónních a mimosezónních aktivitách nebo tipech pro zpestření dovolené na Lipensku jsou lipenská informační centra, která v tomto ohledu fungují výborně a poskytují všechny informace i ve více jazycích.

4.9. Informační centra

V oblasti Lipenska působí v současné době 7 turistických center, která poskytují informace o regionu, o aktuálním přehledu kulturních a sportovních akcí, nabízí propagační materiály, zajišťují prodej map a pohlednic, fotografických materiálů a suvenýrů, denního tisku, dále poskytují informace a zprostředkování ubytování a v některých případech také on-line rezervace pobytů či možnost využití internetu apod. Pouze dvě z těchto center jsou na pravém břehu jezera. Blíže bude pojednáno o informačních centrech v kapitole služby.

4.10. Aktivity

Lipenská nabídka možností aktivního trávení volného času je vskutku rozmanitá a uspokojí i toho nejnáročnějšího návštěvníka. Nejrůznější výlety za lipenskou přírodou a historií, pěší túry nádhernou šumavskou krajinou či oblíbená cykloturistika po mnoha značených stezkách nejen Národního parku nebo Chráněné krajinné oblasti Šumava, které přinesou příjemně strávené dny s množstvím dojmů a nezapomenutelných zážitků.

Většina nabízených aktivit se však provozuje na levém břehu. Pravý břeh je tak ideální pro nerušenou pěší turistiku a cykloturistiku. Jsou zde pouze půjčovny zařízení pro lehké formy zábavy jako například půjčovny loděk.

Milovníkům vody se nabízí bezpočet možností realizace vodních sportů, od "prostého" koupání v Lipenském jezeře spojeného s příjemným odpočinkem a sluněním na lipenských plážích, až kupříkladu po romantické projížďky na jachtě. Lipenská nádrž nabízí nejlepší podmínky pro jachting, windsurfing či stále populárnější kiteboarding v České Republice. Příznivci vodácké turistiky mohou stejně dobře splouvat po klidném horním toku Vltavy, jako po divokých raftařských peřejích Čertových proudů.

Díky vybudování moderního Sportovního areálu Kramolín - Lipno nad Vltavou došlo k vytvoření skvělých podmínek nejen pro realizaci aktivit v zimní sezóně, ale také v průběhu ostatních ročních období. Prostory areálu lze využít pro travní lyžování, adrenalinový sjezd na horských kolech či jako výchozí bod pro pěší turistiku a cykloturistiku (horská kola) na navazujících turistických trasách. V areálu se také nachází tréninková umělá horolezecká stěna.

V letních měsících je v provozu lanová dráha Lipno Express v obci Lipno nad Vltavou, jíž se můžete nechat vyvézt na vrchol Kramolína a odtud pak podniknout například pěší výšlap k Alpské vyhlídce, kde jsou za dobrých povětrnostních podmínek vidět i vrcholky Alp, či cykloturistický výlet po horském hřebenu do Frymburku.

Oblíbené jsou také "okružní jízdy", kdy lanovka vyjede na vrchol Kramolína, kde se lomí a dále pokračuje k dolní stanici Březovice, aby Vás posléze bezpečně dopravila zpět do stanice v Lipně nad Vltavou. Během zhruba půlhodinové cesty se můžete kochat okolní krajinou a vychutnat si pohled na Lipenské jezero. Vzhledem k tomu, že lanovka je součástí Skiareálu Lipno, uvidíte místa, na kterých se v zimě lyžuje.

Proměnlivost lipenské krajiny nabízí skvělé možnosti pro fyzicky nenáročné způsoby zvyšování kondice, jakými jsou kupříkladu Nordic Walking nebo inline bruslení, příjemnými formami aktivního odpočinku mohou být také třeba rybaření na jezeře či horním toku Vltavy, golf anebo hippoturistika. Výbornou lipenskou atrakcí pro návštěvníky všech věkových kategorií je také bobová dráha v Lipně nad Vltavou, na níž můžete prožít chvíle vzrušení a zábavy z rychlé jízdy, stejně jako poklidné romantické sjezdy s výhledem na jezero při západu slunce.

Nezbytným doplňkem nabídky sportovních aktivit jsou možnosti relaxace, wellness a péče o tělo, jakož i nejrůznější tematické programy (sportovní, kulturní, poznávací) pro firmy i jednotlivce. Mimořádná rozloha nedotčené přírody, kulturní památky a komplexní nabídka služeb vytváří výborné podmínky pro celoroční realizaci prožitkových a kondičních programů.

4.10.1. Cykloturistika

Oblast Lipenska je nefalšovaným rájem cykloturistiky. Rozmanitost zdejších cykloturistických tras a cyklostezek skýtá pro návštěvníky kouzelnou atmosféru nevšedních přírodních scenérií, stejně jako bohatou nabídku kulturních a historických památek.

Můžete si vychutnat nerušenou jízdu nenáročným terénem a poklidnými zákoutími centrální Šumavy a pravého břehu Lipenského jezera, kde člověka z tichého rozjímání vytrhne snad pouze šumění lesních velikánů či uklidňující zpěv ptactva. Vydát se můžete tedy třeba cyklostezkou lemující unikátní technickou památku Schwarzenberský plavební kanál s jedinečnými ukázkami plavení dřeva v letních měsících. Anebo třeba zkuste jedinečnou přírodní lokalitu Svatý Tomáš a nedaleký Vítkův Hrádek, z jehož vyhlídkové plošiny je možno přehlédnout celé Lipno a za dobrého počasí vidět i vzdálené vrcholky Alp.

Hodláte-li v rámci dovolené vhodně skloubit nabídku sportovního vyžití na čerstvém vzduchu se zajímavými kulturními a společenskými zážitky, pak jeďte po Lipenské Magistrále podél nejvýznamnějších turistických středisek a výletních cílů levého břehu Lipna, kde okusíte tradiční pohostinnost místních restaurací a kaváren. Vyzkoušíte bobovou dráhu nebo Aquaworld v Lipně nad Vltavou.

4.10.2. Lipenské cyklotrasy

Značené cyklotrasy a cyklostezky ideálně propojují klidnou přírodní oblast pravého břehu jezera s levým, který je vybaven kvalitním zázemím a službami, jež uspokojí i velmi náročné návštěvníky.

Na Lipensku je připraven systém několika navzájem propojených cyklotras značených dle známé celostátní metodiky Klubu českých turistů. Tyto cyklotrasy se spojují na začátku a konci Lipenského jezera. Prostřednictvím tří převozů (Horní Planá, Dolní Vltavice, Frymburk) se spojuje pravý a levý břeh jezera. Šesti hraničními přechody jsou zdejší cyklotrasy napojeny na sousední rakouské cyklotrasy. Veškeré trasy jsou vedeny po komunikacích s minimálním provozem, některé části jsou určeny pouze pro cyklisty a chodce. Cyklotrasy nás povedou hlavními turistickými centry v okolí Lipenského jezera s potřebnými službami a zázemím pro zajištění příjemné aktivní dovolené a zároveň se po nich dostaneme ke všem přírodním a kulturním atraktivitám této oblasti.

4.10.3. In-line bruslení

Ani na dovolené není třeba se ochudit o oblíbenou oddechovou sportovní aktivitu in-line bruslení. Anebo naopak pro ty, kteří doposud neokusili „život na kolečkách“, Lipensko nabízí inline vyžití jak zkušeným bruslařům, tak i úplným začátečníkům.

In-line bruslení se v dnešní době stalo nedílnou součástí cykloturistiky. Použitelnost cyklotras pro brusle poukazuje na výjimečnou kvalitu jejich povrchů. Proto také byla možnost použití in-line bruslí jedním z měřítek kvality povrchů v této práci.

In-line bruslení je především v rovinných a kvalitně upravovaných úsecích lipenských cyklostezek jednou z velice oblíbených sportovních aktivit, kterou lze za nedeštěvého počasí provozovat prakticky již od jarních měsíců až do období pozdního podzimu. Vzhledem k větší

náročnosti tohoto sportu na kvalitní povrch uzpůsobený jízdě na kolečkových bruslích nebývá nabídka inline bruslení ve většině srovnatelných turistických destinací obvyklá.

Na Lipensku se nicméně dá "probruslit" i mnohými místy, kde byste tuto možnost vůbec nečekali. Užít si volnosti pohybu na inline bruslích můžete nejen v blízkosti turistických center - měst a obcí -, ale také kupříkladu přímo v srdci Šumavy. Díky zrekonstruované komunikaci mezi Stožcem a Novou Pecí se Šumava stala jedním z mála českých pohoří, kde je možné na bruslích jezdit. Rovinatý úsek je pro bruslaře ideální, navíc vede krásnou přírodou kolem Mrtvého luhu - I. zóny Národního parku Šumava. Uprostřed trasy, v osadě Černý Kříž, se nabízí možnost občerstvení nebo využití služeb penzionu s restaurací.

Zkušenějším bruslařům se nabízí i "adrenalinová" varianta bruslení se speciálními hůlkami, takzvaný Nordic Blading, při kterém lze dosahovat rychlostí srovnatelných s jízdou na kole.

5. Bližší popis lipenských cyklotras

Detailnější popis cyklistických tras a cyklostezek Lipenska byl pro snadnější orientaci rozčleněn podle hlavních destinací, na jejichž území se ta která cyklotrasa nachází. V případě některých uváděných cyklotras, které mnohdy územně pokrývají více destinací zároveň, jsou cyklotrasy k určité destinaci přiřazeny v závislosti na začátku trasy.

Většina tras zasahuje na pravý břeh. Jsou zde však uvedeny i tři trasy, které jsou výhradně na levém břehu jezera. Jsou však důležité pro celkovou propojenost lokality a její napojení na sousední regiony. Takové trasy jsou označeny titulkem LB (levý břeh)

Ke každé trase je přidán popisek určující nejvhodnější typ kola pro danou trasu v závislosti na kvalitě povrchu dané trasy. Trasy doporučené pro in-line brusle se vyznačují nejvyšší kvalitou povrchů. Přesné definice typů kol najdete v příloze.

5.1. Cyklotrasy Hornoplánska

Nádherná příroda v okolí Nové Pece láká k příjemné turistice. Po značených trasách vhodných jak pro pěší, tak pro cykloturistiku se lze vydat do nespoutané divočiny šumavských lesů, anebo navštívit levý břeh Lipenského jezera.

Žlutá (po žluté turistické značce)

Nová Pec - Nová Pec, Nové Chalupy - Schwarzenberský kanál

Nová Pec - U Kovárny - Schwarzenberský kanál - Huťský potok - Medvědí hora

Modrá (po modré turistické značce)

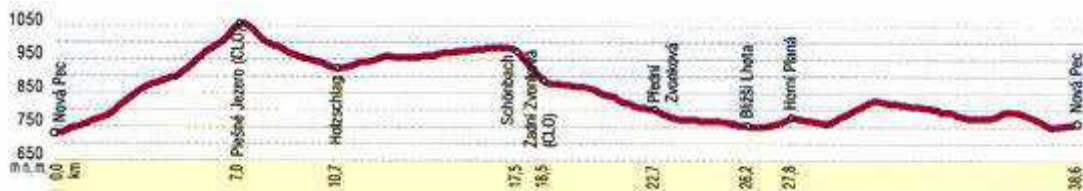
Nová Pec - Bělá - Pernek - Horní Planá

Žlutá a modrá stezka jsou sjízdné jen na horských kolech. Kvalita jejich povrchu je přizpůsobená pro pěší turisty nikoliv pro cykloturisty.

Cyklostezka Rakouská (38,6 km)

Rakouská cyklostezka vede atraktivní zalesněnou šumavskou přírodou na české i rakouské straně. Opravdovým zážitkem a „zlatým hřebem“ trasy je návštěva překrásných scenérií Plešného jezera. Po úvodním poměrně prudkém 7 kilometrovém stoupání následuje převážně svažující se trasa poskytující nerušenou cyklistickou relaxaci uprostřed šumavských lesů.

Nová Pec - Říjiště (Plešné jezero) - Plešné jezero / Holzschlag CLO - Holzschlag - Schönbach - Zadní Zvonková / Schöneben CLO - Přední Zvonková (modrá; č. 1020) - Bližší Lhota (převoz) - Horní Planá (č. 33) - Nová Pec

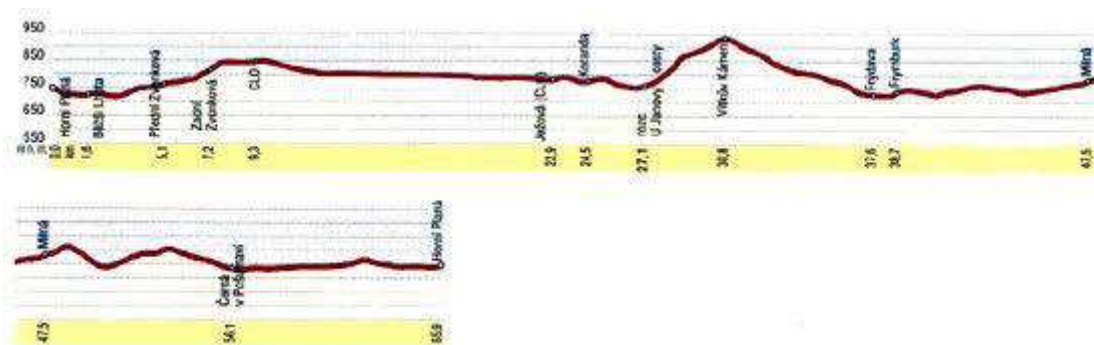


Povrch této trasy dovoluje použití horských a trekkingových kol.

Cyklostezka Po stopách Adalberta Stiftera (65,9 km)

Cyklostezka vedoucí od rodného domu „básníka Šumavy“ Adalberta Stiftera krajinou, kterou popisoval ve svých dílech, ke zřícenině hradu Vítkův hrádek a do bydliště jeho lásky Fanny. Na trase (zhruba v polovině) se nachází prakticky pouze jedno větší stoupání, po jehož zdolání však jsme za dobrého počasí odměněni vyhlídkou z Vítkova hrádku po širokém okolí. Za dobrého počasí je zde možno vidět i vrcholky Alp.

Horní Planá (převoz) - Bližší Lhota (modrá č. 1020) - Přední Zvonková (č. 1033) - Zadní Zvonková / Schöneben CLO - rakouská Kanalstraße - Ježová / Iglbach CLO - Koranda (červená č.1019) - Rozcestí u Janovy cesty (č. 1033) - Svatý Tomáš (Vítkův kámen) (zelená č. 1021) - Frýdava (převoz) - Frymburk (č. 33) - Milná - Černá v Pošumaví - Hůrka - Horní Planá

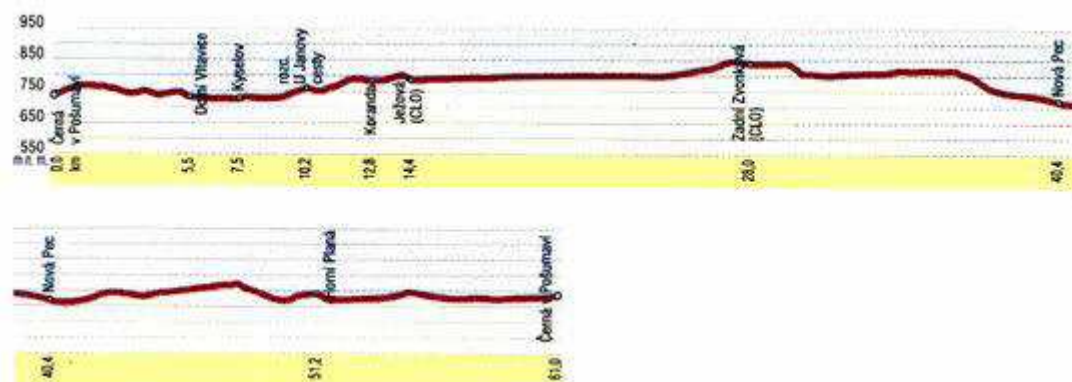


Tato trasa je vhodná pro trekkingová a silniční kola. Na Rakouské části stezky a v úseku od Frymburka do Horní Plané je možno použít i in-line brusle. Kvalita povrchu je zde nejlepší.

Cyklostezka Schwarzenberská cesta (61,0 km)

Osvěžující a zároveň poučný výlet krajinou podél Schwarzenberského plavebního kanálu, který sloužil k plavení dřeva ze Šumavy do Dunaje. Další z rovinných cyklotras, která je velice atraktivní zejména pro víkendové cyklistické výlety, kdy bývá ve stanovených termínech možnost shlédnout ukázky plavení dřeva s bohatým doprovodným programem.

Černá v Pošumaví (bílá č. 1022) - Dolní Vltavice (převoz) - Kyselov (č. 1033) - Rozcestí u Janovy cesty (červená č.1019) - Koranda - Ježová / Igelbach CLO - rakouská Kanalstraße - Zadní Zvonková / Schöneben CLO (č.1033) - Nová Pec (č. 33) - Horní Planá - Černá v Pošumaví

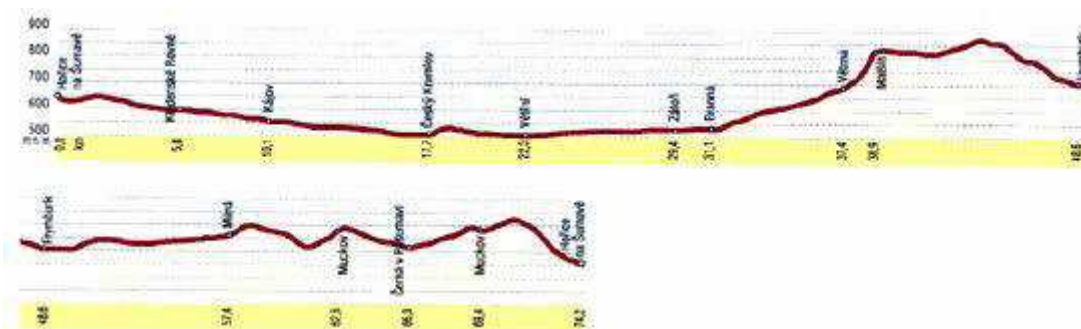


Tato trasa je svým povrchem vhodná pro trekkingová a silniční kola. Celá trasa je sjízdná i pro in-line bruslaře.

Cyklostezka Krumlovská (74,2 km) LB

Cyklotrasa nabízející přírodní a kulturní zážitek na okruhu spojujícím dva velmi významné turistické cíle Šumavy a jižních Čech - Lipensko a Český Krumlov. Po nenáročném jízdě do Českého Krumlova a dále do Branné na Vás čeká delší úsek stoupání. Trasa je zakončena prudkým sjezdem do Hořic na Šumavě.

Hořice na Šumavě - Skláře - Kladenské Rovné - Přelstice - Kájov - Český Krumlov - Větrná - Zátoň - Branná - Větrná - Malšín - Frymburk - Mílná - Černá v Pošumaví - Muckov - Hořice na Šumavě



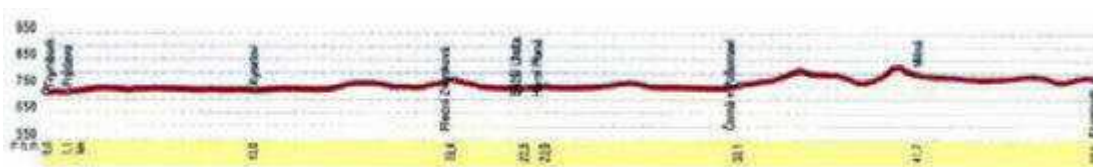
Tato trasa je vhodná pro horská a trekkingová kola a to zvláště v úseku Hořice na Šumavě – Kájov. Zde se totiž jedná o cyklostezku jejíž povrchové úpravy byly provedeny pouze navezením hrubého štěrku. Úsek od Kájova do Frymburka je vhodný pro trekkingová i silniční kola. Od Frymburka po Muckov je možno jet i na in-line bruslích. Z Muckova do Hořic na Šumavě je nevhodnější použít trekkingová kolo.

5.2. Cyklotrasy v lokalitě Lipno

Cyklostezka Jezerní (50,5 km)

Rovinatá trasa poskytující neustálý kontakt s Lipenským jezerem a překrásné výhledy na něj nabízí vedle příjemné projížďky také dvě plavby lipenskými převozy. Trasa je vhodná i pro rodiny se staršími dětmi, kdy nabízí kvalitní možnosti odpočinku před další cestou kupříkladu zastávkou v Horní Plané nebo Černé v Pošumaví, anebo rozvržení trasy do více dní.

Frymburk (převoz) - Frýdava (červená č. 1019) - Rozcestí u Mostu (č. 1033) - Kyselov - Přední Zvonková (modrá č. 1020) - Bližší Lhota (převoz) - Horní Planá (č. 33) - Hůrka - Černá v Pošumaví - Milná - Frymburk

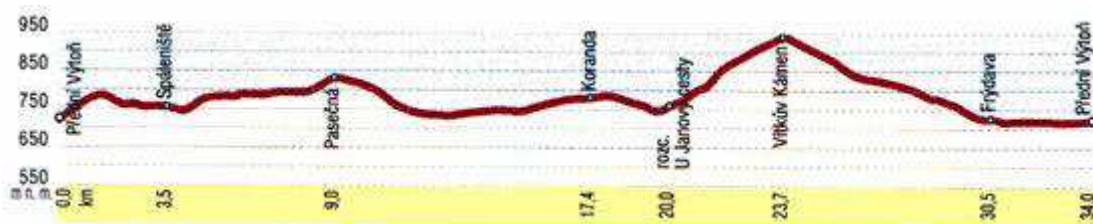


Celá trasa je svým povrchem vhodná pro trekkingová a silniční kola a také pro in-line brusle.

Cyklostezka Svatotomášským pohořím (34,0 km)

Cesta hustě zalesněným Svatotomášským pohořím se zříceninou hradu Vítkův hrádek a krajem „opuštěných vesnic“.

Přední Výtoň (červená č. 1019) - Spáleníště - Pasečná - Koranda - Rozcestí u Janovy cesty (č. 1033) - Svatý Tomáš - Vítkův Kámen (zelená č.1021) - Mírová cesta - Frýdava (červená č. 1019) - Přední Výtoň



Tato trasa je vhodná pro horská a trekkingová kola.

Kramolínské "horské" stezky (okolí Lipna nad Vltavou) LB

V okolí Kramolína vede několik tratí pro horská kola, které se na Plískově napojují na páteřovou cyklotrasu na levém břehu Lipenské přehrady.

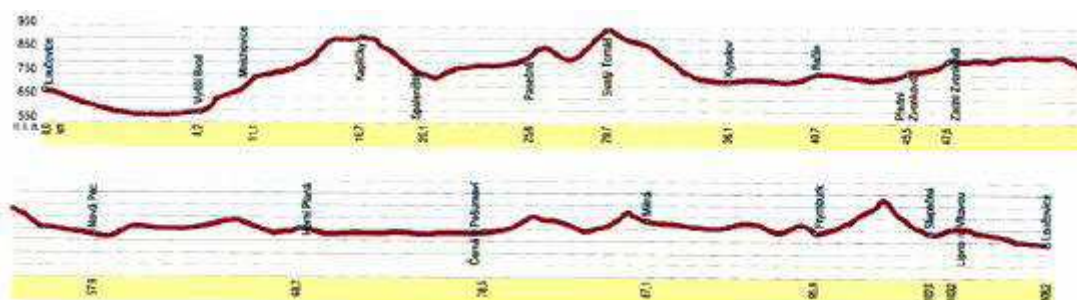
Na přehradní hrázi je možnost napojení na pravobřežní cyklotrasu tvořenou systémem pěti navzájem propojených cyklotras značených dle celostátní metodiky Klubu českých turistů (trasy č. 1019, 1020, 1021, 1033). Tyto trasy jsou na několika hraničních přechodech napojeny na cyklotrasy v sousedním Rakousku a prostřednictvím převozů Horní Planá - Bližší Lhota; Dolní Vltavice - Kyselov; Frymburk - Frýdava zpátky na páteřovou levobřežní cyklotrasu.

Cyklostezka Okolo Lipna (108,2 km)

Náročný cyklookruh co do délky i členitosti terénu, poskytující možnost prozkoumání a vychutnání krajinných i historických krás obou břehů Lipenského jezera. Na této cyklotrase navštívíte nejvýznamnější turistická centra Lipenska, stejně jako "zapomenuté" osady pravého břehu.

Loučovice (č. 33) - Čertova stěna - Vyšší Brod (č. 1033) - Mnichovice - Kapličky - Spáleníště - Pasečná - Svatý Tomáš - Kyselov - Račín - Přední Zvonková - Zadní Zvonková - Hut'ský

Dvůr - Schwarzenberský kanál - Nová Pec (č. 33) - Horní Planá - Hůrka - Černá v Pošumaví - Milná - Frymburk - Slupečná - Lipno nad Vltavou - Loučovice

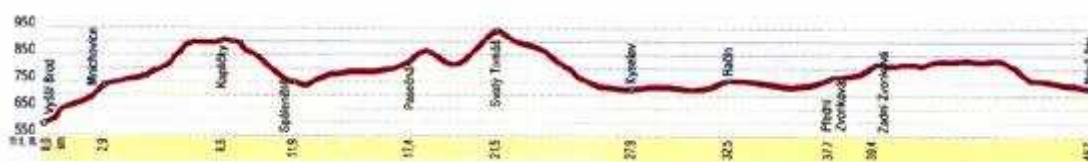


Celá trasa je vhodná pro trekkingová a silniční kola. V rovinatých úsecích je možno využít i in-line brusle.

Cyklostezka Přírodní (49,7 km)

Trasa vede ekologicky hodnotnou, krásnou přírodou díky železné oponě po dlouhé roky nepřístupného pravého břehu jezera.

Vyšší Brod (č. 1033) - Mnichovice - Kapličky - Spáleníště - Pasečná - Svatý Tomáš - Kyselov - Račín - Přední Zvonková - Zadní Zvonková - Hušův Dvůr - Schwarzenberský kanál - Nová Pec

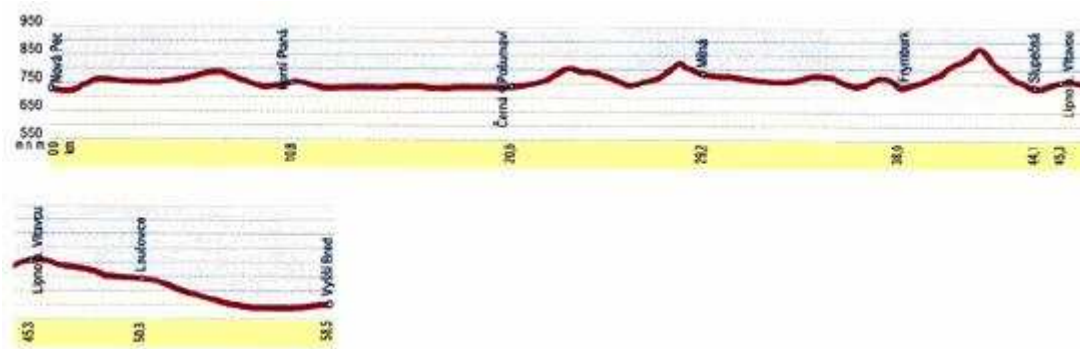


Celá trasa je sjízdná na trekkingovém a silničním kole.

5.3. Lipenská magistrála (58,5 km) LB

Nově vybudovaná cyklotrasa na levém břehu jezera spojující hlavní turistická centra oblasti.

Nová Pec (č. 33) – Horní Planá – Hůrka – Černá v Pošumaví – Milná – Frymburk – Slupečná – Lipno nad Vltavou – Loučovice – Čertova stěna – Vyšší Brod



Celá tato trasa je ideální pro silniční kola a in-line brusle.

5.4. Cyklotrasy Boleticka

Boletickem je možné projet z Českého Krumlova do Horní plané a poté až do Prachatic. Přičemž cestu z Českého Krumlova do Horní Plané si zkrátíme přibližně o 20 kilometrů oproti normální trase. Trasa vede nádherně zachovanou přírodou s mnohými opuštěnými vesničkami. Celá trasa Český Krumlov – Horní Planá má 20 kilometrů plných náročných stoupání s možností shlédnout ohradu bizonů na Maňavě. Je možné si trasu protáhnout o 8 kilometrů a jet tak přes hráz rybníka Olšina, který je největším rybníkem na Šumavě a zároveň i nejvýše položeným rybníkem v Čechách. pokud nechceme jet až do Horní Plané je možnost odbočit v Hodňově do černé v Pošumaví nebo v Květušíně na Hořice na Šumavě.

Český Krumlov – Kájov – Boletice – Polná – (Květušín(možná odbočka přímo na Hořice na Šumavě) – Olšina) – Hodňov (možná odbočka přímo na Žlábek a Černou v Pošumaví) – Maňava – Horní Planá

Cyklotrasy na Boleticku jsou sjízdné na trekkingových a horských kolech.

*) všechny obrázky pro tuto kapitolu pocházejí z PC programu Cyklostezky 2006

6. Hodnocení kvality povrchů cyklostezek

Cyklostezky na Lipensku jsou vedeny po méně využívaných dopravních trasách. Původně jde o silnice III. a IV. třídy, polní a lesní cesty a některé pěší turistické stezky.

U tras označených jako pěší turistické stezky jde zejména o lesí cesty a tak se jízda po nich dá často označit za tzv. Cross. Jde o adrenalinovou variantu jízdy na horském kole. Stejný typ povrchů je i v části cyklostezek v okolí zříceniny hradu Vítkův Kámen a také v úseku mezi obcemi Frymburk a Lipno nad Vltavou je část trasy vedena lesem. Dále se na tento sport přímo specializovali některé úseky cyklotras na Boleticku.

Pro další adrenalinovou specialitu – horský sjezd, jsou ideální sjezdovky na Kramolíně a svah kopce ze Svatého Tomáše na Frýdavu.

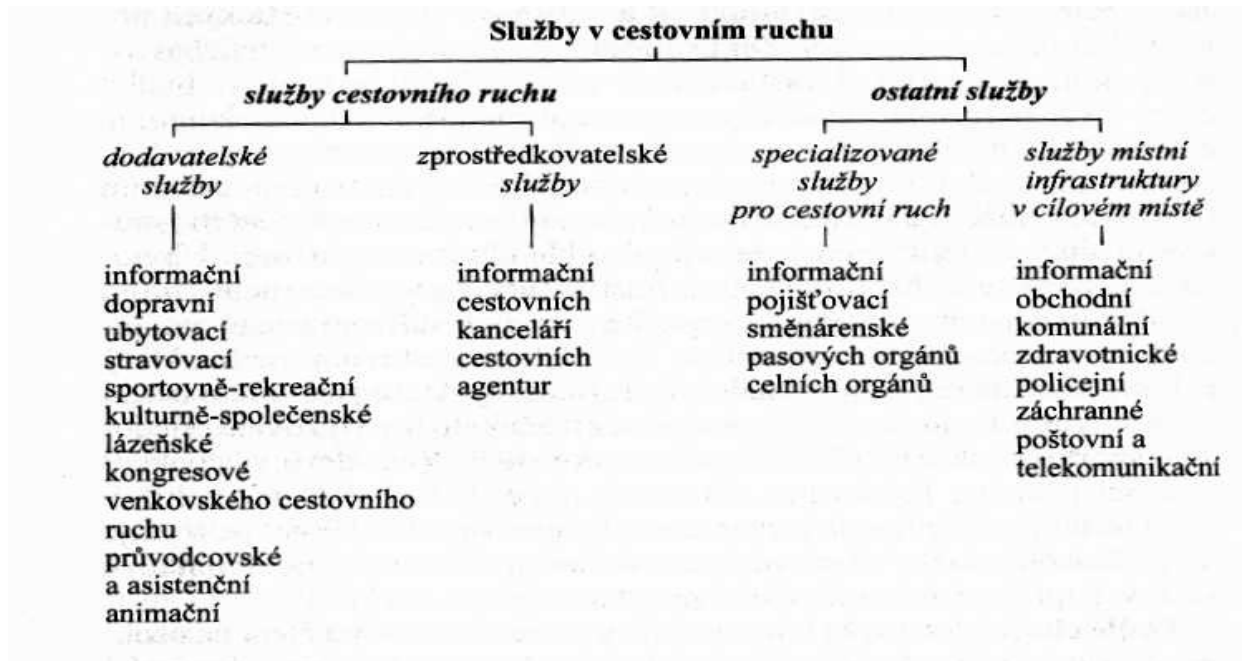
Zbytek trasy je tvořen asfaltem výborné kvality čemuž odpovídá i zařazení cyklostezek do kategorie I. třídy. Také to vysvětluje jejich časté využití pro inline bruslení, kde je kvalitní povrch nutný. Pouze místy se najdou úseky kopců označené jako trasa II. třídy – posypané jemným šterkem. Ten je sice pro cyklisty nepříjemný, ale je zde jen velice málo takovýchto úseků.

Povrch všech cyklostezek I. a II. třídy je nejvýše 3 roky starý a tak je ve výborném stavu. Naprosto splňuje veškeré podmínky pro pohodlnou jízdu a nepřetěžuje pohyblivé součásti kol. A tak jedinou nepříjemností, která může cyklisty zaskočit jsou nečekaná, prudká a dlouhá stoupání a rychlé změny počasí.

O kvalitě povrchu svědčí i vhodnost většiny z cyklostezek pro inline bruslení, které vyžaduje výbornou kvalitu povrchu.

7. Doprovodné služby

Základní schéma rozdělení služeb v cestovním ruchu vypadá takto:



1) Cestovní ruch pro vyšší odborné a vysoké školy, Marie Hesková a kolektiv, Fortuna 2006, ISBN 80-7168-948-3

7.1. Informační služby

Informační služby zde zastávají místní turistická infocentra. Jejich služby jsou celkem široké a již jsou i ve více jazycích, zejména v jazyce německém, v některých centrech pak i v jazyce anglickém.

V oblasti Lipenska působí v současné době 7 turistických center, která poskytují informace o regionu, o aktuálním přehledu kulturních a sportovních akcí, nabízí propagační materiály, zajišťují prodej map a pohlednic, fotografických materiálů a suvenýrů, denního tisku, dále poskytují informace a zprostředkování ubytování a v některých případech také on-line rezervace pobytů či možnost využití internetu apod.

Přehled informačních center včetně jejich provozní doby a kontaktů je uveden v následující tabulce:

Název, adresa	Provoz	Kontakt
Infocentrum Černá v Pošumaví 382 23 Černá v Pošumaví	červenec - srpen	tel.: +420 380 744 248 e-mail: info@fopcentrum.cz
Infocentrum Lipno nad Vltavou Lipno nad Vltavou 87 382 78 Lipno nad Vltavou	Po-Pá 10:00 - 12:00; 13:00 - 17:00	tel.: +420 380 736 053 fax: +420 380 736 054 e-mail: info@lipno.info
Infocentrum Vyšší Brod Náměstí 104 382 73 Vyšší Brod	<u>červen - srpen:</u> Po-Ne 9:30 - 20:00 <u>květen, září:</u> Út-So 9:30 - 18:00; Ne-Po - zavřeno <u>říjen - duben:</u> Po-Pá 7:30 - 16:00; So-Ne - zavřeno	tel.: +420 380 746 627 fax: +420 380 746 305 e-mail: infocentrum@vysibrod.cz
Informační centrum - Občanské sdružení Vítkův Hrádek osada Sv. Tomáš (Přední Výtoň)	červen - září	tel.: +420 380 735 014 e-mail: obecpv@iol.cz
Kulturní informační centrum Horní Planá Náměstí 8 382 26 Horní Planá	<u>červenec - srpen:</u> Po-Ne 8:00 - 18:00 <u>ostatní měsíce:</u> Po-Ne 7:30 - 16:00	tel./fax: +420 380 738 008 e-mail: info@horniplana.cz
IS Správy NP a CHKO Šumava 384 44 Stožec	<u>červenec - srpen:</u> Út-Ne 8:00 - 16:30 <u>červen, září:</u> Út-Ne 8:30 - 15:30	tel.: +420 388 335 014 e-mail: stozec@npsumava.cz
Infocentrum Volary Česká 71 384 51 Volary	<u>květen - září:</u> Út-Ne 10:00 - 17:00	tel.: +420 388 302 210 e-mail: email:pospisilova@mestovolary.cz

Pro získání potřebných informací i mimo běžnou provozní dobu lipenských infocenter můžete využít informační panel s dotykovou obrazovkou umístěný v obci Lipno nad Vltavou. Prostřednictvím této služby, fungující nepřetržitě, se rychle dozvíte například informace o možnostech ubytování, naleznete zde tipy na výlety, aktuální kalendář kulturních akcí, předpověď počasí či záběry z panoramatických kamer.

7.2. Dopravní sužby

O dopravní služby se starají místní dopravci v podobě místních mikrobusů, či taxislužby. Dále pak ČAD a ČD. Jejich služby jsou různé. Uvažujeme-li zpoždění vlaků, příliš vysokou cenu taxislužby, nepříliš častou frekvenci odjezdů a příjezdů autobusů, zůstane jako ideální doprava vlastní automobilová či cyklistická doprava. Prozatím stále ještě nevyřešeným problémem zůstává doprava meze Hornoplánskem a Lipenskem. Zde nejezdí žádné autobusové spoje ani vlaky. Jediná možnost dopravy například z Frymburka do Horní Plané je jet autobusem přes Český Krumlov, což je časově i finančně dost náročné.

Autobusové spojení

Autobusové spojení zajišťuje v rámci pravidelné linkové dopravy v regionu několik dopravců. Jízdenky zpravidla není potřeba rezervovat dopředu, jízdné se platí přímo řidiči po nástupu do vozidla.

Cesta autobusem na Lipensko z krajského města Českých Budějovic přes Český Krumlov trvá v závislosti na trase spojení (60 - 70 km) přibližně od 1 hod. 45 min. do 2 hod. 45 min.

Spojení z Prahy či dalších vzdálenějších center zajišťují pravidelné linky, je ale třeba počítat s nutností přestupů a tedy také delší dobou cestování.

V letních měsících jsou návštěvníkům Lipenska k dispozici také cyklobusy odbavované v rámci dopravního systému Cyklotrans. Kvalitním spojením do regionu Lipenska je především "Vltavská linka" ve směru Č. Budějovice - Č. Krumlov - Lipno - H. Planá, případně "Červená linka" procházející Hořicemi na Šumavě, Černou v Pošumaví, Horní Planou, Novou Pecí a Volary, anebo "Šedá linka" směřující z Českých Budějovic do Volar.

Železniční spojení

Mezinárodní vlaková spojení vedou přes České Budějovice, kde lze dále přesehnout na některý z místních spojů vedoucích přímo na Lipensko.

Železniční spojení na Lipensku zajišťuje trať Číčenice - Volary - Černý Kříž. V Černém Kříži se trať dělí ve směru na Stožec a dále Nové Údolí (konečná na hranicích se SRN - Haidmühle). Druhá trasa pokračuje směrem k Lipenské údolní nádrži do Nové Pece a Horní Plané, odkud se stáčí na východ k Hořicím na Šumavě, Českému Krumlovu a Českým Budějovicím. V jižní

části území ze směru od Horního Dvořiště vede železnice přes Vyšší Brod do Lipna nad Vltavou.

7.3. Ubytovací služby

Lipensko svým návštěvníkům nabízí nespočet možností pro ubytování - od komfortně vybavených apartmánů, přes kvalitní, příjemné hotely a útulné domácky zařízené penziony či ubytování v soukromí až po ekonomicky výhodné autocampingy a chatové osady. Závisí pouze na výběru, jakému druhu ubytovacího zařízení dá člověk přednost.

V rámci aktuálně probíhající úpravy internetových stránek Lipensko.cz je ve spolupráci společností LIPNO SERVIS, s. r. o., a společností SITOUR připravován on-line rezervační systém, který bude zajišťovat možnost přímé objednávky a rezervace ubytování včetně možnosti získat informace o všech dalších doplňkových nabídkách zahrnutých do tohoto systému, jakož i další nabídce v příslušných destinacích regionu Lipenska.

7.4. Stravovací služby

Na Lipensku najdete vše od pivních stánků v kempech až po kvalitní restaurace. Upřednostníme-li restaurace, dostane se nám nejen výborné obsluhy a kvalitního jídla i nápojů, ale i lepších cen. Pivní stánky nabízejí pouze základní občerstvení a to ještě za příliš vysokou cenu. Naštěstí díky hygienickým předpisům a stále se zpřísňujícím normám začínají takovéto stánky mizet.

Restaurační síť je na Lipensku dostatečně hustá. V každé obci nalezneme nejméně jednu restauraci. Jídlo i nápoje jsou všude na vysoké úrovni, ovšem chybí luxusní služby si můžete dopřát pouze v areálu Mariny Lipno u obce Lipno nad Vltavou.

V této lokalitě úplně chybí fastfoody. Záleží pouze na jednotlivcích aby posoudili, zda je to výhodou či naopak. Já osobně to považuji za výhodu.

7.5. Sportovně – rekreační služby

Lipensko nabízí v tomto ohledu velice širokou škálu služeb. Jde zejména o půjčovny kol, lodí, šlapadel, surfů a dalšího sportovního vybavení. Dále také servisy jízdních kol a v neposlední řadě i o firmy nabízející sportovní a adrenalinové vyžití. Jako například lety balónem, letadlem či vrtulníkem, bobová dráha a další. Všechny sportovní aktivity již byly zmíněny v kapitole aktivity.

7.5.1. Stručný přehled nabídky sportovních služeb v oblasti

Na pravém břehu jezera je pouze nabídka lehkých služeb. Jsou zde pouze půjčovny kol a cyklistického vybavení, půjčovny loďek v Nové Peci a je zde situovány jedna z pláží a to v Přední Výtoni.

Golf

hřiště se nachází v obci Lipno nad Vltavou.

Bobová dráha

Provozní doba: otevřeno po celý rok, v létě od 9:00 do 21:00 hod.

Ceník jízdného na bobové dráze

Dospělí	Kč
1 jízda	80,-
5 jízd	300,-
Děti do 140 cm	Kč
1 jízda	60,-
5 jízd	200,-

Lipenská bobová dráha nabízí výrazné slevy pro školy, akce a organizované skupiny nad 20 osob, stejně jako možnost uspořádání speciálních akcí, jako například narozeninové party, firemní akce apod. Velice oblíbená je také kontrola rychlosti jízdy na radaru, která soutěživým návštěvníkům umožňuje navzájem porovnat jejich výkony. Rozmanitou nabídku trávení volného času v prostoru bobové dráhy doplňuje nové dětské hřiště.

Kontakt:

LIPNO SLIDE, a. s.
Slupečná 301
382 78 Lipno nad Vltavou
tel.: 00420 380 736 363
e-mail: info@slideland.cz
<http://www.slideland.cz/>

Vyjížd'ky na koních:

Ranč U Kukačků
Pihlov 97, 382 26 Horní Planá
tel.: 00420 380 738 647

Jízda na koni pro veřejnost:

Jezdecký klub NOWA
Ing. Břetislav Wajtr
Na vyhlídce 348, 382 73 Vyšší Brod
tel.- stáj: 00420 380 746 522; fax: 00420 602 715 870; GSM: 00420 602 840 979
e-mail: nowa.wajtr@worldonline.cz; <http://www.nowa.cz/>

Zprostředkování projížd'ky na koních:

Infocentrum Lipno nad Vltavou
Lipno nad Vltavou 87, 382 78 Lipno nad Vltavou
tel.: 00420 380 736 053; fax: 00420 380 736 054
e-mail: info@lipno.info
<http://www.lipno.info/>

Aquaskipping, kiteboarding

Černá v Pošumaví – kemp Jestřábí

Prodejna a půjčovna surfařského vybavení, výuka windsurfingu:

Surfshop - Lipno Windsurfing
Ing. Rostislav Ružbatský
Černá v Pošumaví 139
382 23 Černá v Pošumaví
tel./fax/záznamník: +420 380 744 235
tel.: +420 380 744 304
GSM: +420 602 640 935
e-mail: lipno@lipno-windsurfing.cz

Kurzy kiteboardingu:

Půjčovna Jenišov

Jenišov u Horní Plané

tel.: +420 607 503 740

e-mail: kite@lipno-all-seasons.cz

Koupání

Pláže na Lipensku:

Pláž	Popis	Nabídka
Horní planá - u hotelu Pláž	písečná pláž - vstup zdarma	občerstvení, půjčovna lodiček a šlapadel, minigolf, tenisový kurt
Černá v Pošumaví	písečná pláž - vstup placený	občerstvení, tobogán, dětské atrakce
Hořice na Šumavě	přírodní koupaliště (rybník) - vstup zdarma	klouzačka, dětské atrakce
Frymburk	obecní pláž - pod základní školou	
	pláž pod školou v přírodě	
	pláže v kempech Vřesná a Frymburk	
	pláže v Hrdoňově, Kovářově a na Větrníku	
Přední Výtoň	písečná pláž - vstup placený	občerstvení, dětské hřiště, tenisové kurty
Lipno nad Vltavou	veřejná písečná pláž - vstup zdarma	občerstvení
	oblázková pláž - Autocamp Modřín	občerstvení, restaurace, dětské hřiště, multifunkční hřiště (nohejbal, tenis, volejbal)

Půjčovny vybavení pro vodní sporty

Přehled půjčoven lodí, loděk, raftů a kanoí v regionu Lipensko:

Název, adresa	Telefon	E-mail, www
Lipno Windsurfing, Černá v Pošumaví 139 382 23 Černá v Pošumaví	+420 380 744 235 +420 380 744 304 +420 602 640 935	lipno@lipno-windsurfing.cz http://www.lipno-windsurfing.cz/
Yacht Club Černá v Pošumaví 382 23 Černá v Pošumaví	+420 607 503 740	yacht@lipno-all-seasons.cz

C. A. ELANN, Náměstí 8, 382 26 Horní Planá	+420 380 738 698 +420 602 855 683	elann@lipno-all-seasons.cz
HOTEL U LIŠÁKA PENSION, Nové Chalupy 24 384 62 Nová Pec	+420 388 336 336 +420 602 166 144	hotel_u_lisaka@quick.cz http://www.primula-lisak.cz/
HOTEL PRIMULA PENSION, Bělá 16 – 17 384 62 Nová Pec	+420 388 336 336 +420 602 166 144	hotel_primula@quick.cz http://www.primula-lisak.cz/
Půjčovna lodí MAZEL, Horní Planá 149 382 26 Horní Planá	+420 606 455 524 +420 606 563 202 +420 732 154 425	mazelpl@seznam.cz info@pujcovna-lodi-mazel.cz http://www.pujcovna-lodi-mazel.cz/
Půjčovny lodí Heidi Sailing Charter 382 79 Frymburk	+420 606 368 235 +420 377 241 112	YachtCharter@seznam.cz http://sweb.cz/YachtCharter/
Pension U Nešlehů, Hůrka 25, 382 26 Horní Planá	+420 380 744 139 +420 602 846 411	uneslehu@nalipne.cz http://sweb.cz/YachtCharter/
Půjčovna katamaranů, Hůrka Petr Janata, CA Vltava, Kájovská 62, 381 01 Český Krumlov	+420 380 711 988 +420 380 711 978	ckvltava@ckvltava.cz http://www.ckvltava.cz/

Půjčovny motokár

Přehled půjčoven motokár či motorových tříkolek v regionu Lipensko:

Název, adresa	Telefon	E-mail, www
Motokáry a minimotorky 382 26 Horní Planá	+420 606 886 713	vopatek.jan@tiscali.cz http://www.lipensko.cz/motokary

Jízda na terénních čtyřkolkách, střelba na terč, paintball, horolezectví, vyhlídkové lety, tandemové seskoky padákem

Infocentrum Lipno nad Vltavou

Lipno nad Vltavou 87, 382 78 Lipno nad Vltavou

tel.: 00420 380 736 053; fax: 00420 380 736 054

e-mail: info@lipno.info

<http://www.lipno.info/>

Půjčovny kol a cyklistického vybavení

Přehled půjčoven kol a cyklistického vybavení v regionu Lipenska:

Název, adresa	Telefon	E-mail, www
Mulda Klub Jenišov, 382 26 Horní Planá	+420 607 503 740	surf@lipno-all-seasons.cz http://www.lipno-all-seasons.cz/
Pension Hubert, Jestřábí 11 382 23 Černá v Pošumaví	+420 607 503 740 +420 602 166 144	hubert@lipno-all-seasons.cz hotel_primula@quick.cz http://www.primula-lisak.cz/
C. A. ELANN, Náměstí 8, 382 26 Horní Planá	+420 380 738 698 +420 602 855 683	elann@lipno-all-seasons.cz
HOTEL U LIŠÁKA PENSION, Nové Chalupy 24 384 62 Nová Pec	+420 388 336 336 +420 602 166 144	hotel_u_lisaka@quick.cz http://www.primula-lisak.cz/
HOTEL PRIMULA PENSION, Bělá 16 – 17 384 62 Nová Pec	+420 388 336 336 +420 602 166 144	hotel_primula@quick.cz http://www.primula-lisak.cz/

7.6. Kulturně – společenské akce

V oblasti Lipenska se pořádá mnoho kulturních, společenských a sportovních akcí. Tyto akce jsou hojně navštěvovány nejen místními obyvateli ale i turisty.

Na pravém břehu jsou pouze dvě akce, které vždy trvají po celou letní sezonu. Jde o parní vlak, který jezdí denně na trase z Černé v Pošumaví do Nového Údolí. Další akcí je pak plavení dřeva Schwarzeberským plavebním kanálem. Ostatní akce jsou opět koncentrovány na levém břehu jezera.

Kalendář akcí za rok 2006

květen	
27. 5. 2006	Dětský den Frymburk - v rámci dětského se bude Český rybářský svaz ve Frymburku pořádat soutěž v chytání ryb pro děti na místní pláži.
červen	
3. 6. 2006	Den dětí na bobové dráze Lipno nad Vltavou Lipno nad Vltavou - od 9:00 hod.; zvýhodněné vstupné pro děti školou povinné (do 15-ti let) - 20,- Kč za 1 jízdu, pestrý program -

	dětská diskotéka, ježdění na koních a ponících, soutěže o ceny, jízda zručnosti na kole, grilování, večerní posezení u ohně a mnohé další
9. - 11. 6. 2006	Frymburské slavnosti Více informací na http://www.frymburk.info/
červen 2006	Akce k 15. výročí Národního parku Šumava Správa NP a CHKO připravuje na celé léto řadu zajímavých akcí pro veřejnost, jak pro ty nejmenší tak i pro jejich rodiče. Aktuální informace k programům získáte na všech informačních střediscích Správy NP a CHKO Šumava nebo na stránkách http://www.npsumava.cz/ . Všechny programy jsou poskytovány zdarma
červenec	
15. - 16. 7. 2006	Markétská pouť v Horní Plané Více informací na http://www.horniplana.cz/
červenec - srpen 2006	Léto v Černé v Pošumaví Kulturní, sportovní a společenské akce v Černé v Pošumaví. Součástí programu budou i jachetní závody, mezinárodní karavaning sraz, Lipnofest a další akce. Více na http://www.cernavposumavi.cz/
srpen	
12. a 19. 8. 2006	Hořické pašijové hry Hořice na Šumavě - unikátní divadelní představení prezentující utrpení a smrt Ježíše Krista. Před představením je možné navštívit Muzeum Pašijových her v Hořicích na Šumavě, kde je expozice o historii tohoto unikátního divadelního představení a projít si krátkou naučnou stezku od Muzea kolem bývalého divadla, trasou obnovené křížové cesty, kterou dříve herci také chodívali
červenec - srpen 2006	Léto v Černé v Pošumaví Kulturní, sportovní a společenské akce v Černé v Pošumaví. Součástí programu budou i jachetní závody, mezinárodní karavaning sraz, Lipnofest a další akce. Více na http://www.cernavposumavi.cz/
říjen	
28. 10. 2006	Drakiáda Frymburk - na konci října se bude ve Frymburku konat drakiáda pro děti i pro dospělé. Více na http://www.frymburk.info/

7.7. Animační služby

Animační služby jsou čistě v režii hotelových zařízení, které je poskytují. Bohužel žádné zařízení neposkytlo informace.

7.8. Směnárenské, obchodní, poštovní a telefonní služby

Všechny tyto služby najdete ve všech pěti centrech oblasti – Lipno nad Vltavou, Frymburk, Černá v Pošumaví, Horní Planá a Hořice na Šumavě. V každé této obci najdete poštu malý obchod s potravinami i směnárnou. Telefonní služby jsou řešeny veřejnými telefonními automaty v každé z těchto obcí.

Mimo malých obchodů s potravinami naleznete ve všech zmíněných obcích a navíc v obci Hůrka, ještě i obchody s drobným zbožím k rekreaci – například nafukovací hračky. Ve Frymburku a Černé v Pošumaví jsou navíc i malé obchody s rybářskými potřebami a nástrahami pro lov dravých ryb.

Pro větší nákupy, či nákupy specializovaného zboží musíte jet až do krajského města – Českých Budějovic. Druhou možností je nakupování v okresním městě Český Krumlov, které je známo svými přemrštěnými cenami a malým výběrem zboží.

7.9. Policejní a záchranné služby

Policejní stanice je v tomto regionu pouze v Horní Plané. Další nejbližší stanice jsou ve Vyšším Brodě, Českém Krumlově a Kaplici. Jste-li tedy v oblasti Lipno – Frymburk příjezd policie trvá déle než je obvyklé. Jedna hlídka na motorovém člunu pravidelně objíždí dokola celou plochu jezera.

Hasičské stanice jsou zde pouze na základě dobrovolných hasičů. Po zrušení posádky profesionálních hasičů ve Frymburku jsou jediní profesionální hasiči v okrese v Českém Krumlově a v Kaplici. Jejich příjezdová doba je proto celkem dlouhá.

V případě lékařské péče jde o podobný problém. pohotovost ve Frymburku byla zrušena a lékařská stanice v Horní Plané je v provozu pouze od června do září. Nejbližší lékařská péče je tak v Českém Krumlově, kde je pohotovost i nemocnice. Dále pak pohotovosti v Kaplici a ve Vyšším Brodě. Dojezdová doba vozu RZS je o mnoho delší než státem stanovených 15 minut. Jedinou světlou stránkou tak zůstávají vodní záchranáři s posádkou v Lipně nad Vltavou, Frymburku a v Dolní Vltavici. I když tito nemohou bezpečně pokrýt oblast nádrže v okolí Horní Plané.

7.10. Služby cestovních kanceláří a agentur, pojišťoven, celní a pasové

Služby CK a CA jsou k dispozici pouze v Kaplici a Českém Krumlově. Přímo v oblasti Lipenska nejsou tyto služby nabízeny.

Služby celní a pasové souvisejí s hraničními přechody. Ty jsou znázorněny na mapě 1.2, která je v příloze. Služby cizinecké policii, které s touto problematikou souvisejí jsou opět pouze v Českém Krumlově.

7.11. Doprovodné služby v oblasti Boleticka

V oblasti Boleticka se stále ještě jedná o vojenský výcvikový prostor i přesto, že je částečně zpřístupněný turistům. Proto zde nenaleznete žádné služby. Zde je každý odkázán pouze sám na sebe.

Vjezd vozidel do této oblasti je stále povolen pouze pro držitele zvláštních povolení vydávaných úřadem vojenského újezdu Boletice. Vjezd bez povolení se trestá pokutou až do výše 150.000.- Kč.

Je zde také nutno dbát pokynů vojenské policie a pokud je někde stažená závora její objetí, či přezení může být životu nebezpečné. V případě vojenského cvičení, pak může člověku hrozit i několikaleté vězení.

8. Hodnocení doprovodných služeb

Oblast Lipenska nabízí velice širokou škálu doprovodných služeb. Schopných uspokojit většinu zájemců. Avšak naprostá většina služeb je koncentrována na levém břehu jezera. Návštěvníci tak musejí za službami na druhý břeh. Ale tento stav je žádoucí, neboť umožňuje zachování zdejší přírody v neporušeném stavu.

Ale jsou zde i slabá místa. Jedním z nich jsou obchody. Chcete-li si pořídit něco ve specializovaném obchodě, pak ve zdejší oblasti naleznete pouze obchody s rybářskými potřebami. Cokoliv jiného najdete až v Českém Krumlově nebo ještě spíše v Českých Budějovicích.

Další slabou oblastí služeb je doprava. Spojení mezi regiony Hornoplánsko a Lipensko neexistuje. Nevede zde železniční trať ani zde nejsou zavedeny žádné autobusové spoje. Jedinou možností jak se dostat například z obce Lipno do Horní Plané je jet z Lipna vlakem do Vyššího Brodu, odtud autobusem do Českého Krumlova a poté vlakem či autobusem do Horní Plané. Taková cesta pak vyjde na 130.- Kč a zabere i více než 2 hodiny času.

Další a zřejmě i největší slabinou jsou služby místní infrastruktury, zejména pak služby policejní a záchranné. Zde by bylo vhodné rozšířit jejich možnosti a působnost. Stav, kdy sanitka RZS dojede na místo za 30 – 40 minut je nedostačující.

9. Návrhy pro zlepšení stávajícího stavu

9.1. Cyklotrasy

V případě cyklotras bylo v oblasti Lipenska dosaženo skvělého stavu. Zde mohu pouze doporučit udržovat kvalitu stezek minimálně na stávající úrovni. Povrchy stezek zde nabízí výborný poměr mezi kvalitními povrchy a volným terénem. Na své si zde tak přijdou všichni příznivci cykloturistiky. Výborné je i značení, které je umístěné u každé větší změny směru. I celková délka a hustota stezek je výborná. Je možné jezdit touto oblastí týden a pokaždé jet jinam.

Návrh:

Upravit trasu z Přední Zvonkové do Nové Pece a kolem Schwarzenberského plavebního kanálu. Trasa je zde již vybudovaná a to včetně značení. Avšak využívá staršího a hrubého asfaltového povrchu. Na tento povrch by se dal natáhnout nový jemný a kvalitní asfalt. Náklady na tuto úpravu by nebyly tak vysoké díky tomu, že nejde o budování kompletně nové trasy. Takto upravená trasy by byla sjízdná i pro in-line bruslaře a byla by zapojitelná i na již existující Stožeckou in-line trasu.

9.2. Doprava

Zlepšení by zasluhovaly některé služby. Doporučil bych zavedení pravidelných autobusových spojů mezi obcemi Lipno nad Vltavou a Nová Pec. Došlo by tak k propojení dosud nepropojených podoblastí Lipenska, což by zlepšilo dopravní dostupnost v oblasti. O výstavbě železniční tratě z Černé v Pošumaví do Lipna nad Vltavou se uvažuje již delší dobu avšak tato varianta byla vždy zrušena pro svou přílišnou nákladnost. Přesto lepší dopravní prostupnost oblasti by zvýšila zájem turistů o cestování mezi Lipenskem a Hornoplánskem.

Návrh:

Tři varianty autobusových linek, které by zlepšily celkovou dopravní propojenost regionu. Linky by měli být pouze sezónní. Rozhodně je potřeba uvažovat kyvadlovou dopravu, kdy autobusy jezdí tam a zpět ráno i večer. Každá linka tedy jede dvakrát tam a zpět. Vzhledem k návaznosti na již existující autobusové a vlakové spoje by navrhované linky měli jezdit ráno mezi sedmou a devátou hodinou a večer mez pátou a sedmou hodinou.

Varianty

A) Černá v Pošumaví – Lipno nad Vltavou (Vyšší Brod)

Tato trasa je založena na faktu, že Černá v Pošumaví je hlavním příjezdovým bodem Lipenska z Českého Krumlova. Je zde vlakové i autobusové spojení do okresního a krajského města. Je zde zahrnuta i možnost protažení linky až do Vyššího Brodu, který je přístupovým bodem zejména pro turisty z Rakouska.

B) Horní Planá – Lipno nad Vltavou

Tato linka by propojila všechny nejvýznamnější turistické lokality této oblasti. Horní Planou, Černou v Pošumaví, Frymburk a Lipno nad Vltavou.

C) Nová Pec – Vyšší Brod

Tato varianta uvažuje propojení celé oblasti s přístupovým bodem Rakouských turistů ve Vyšším Brodě.

9.3. Obchodní nabídka

Zlepšení by se měla týkat i maloobchodních jednotek a jejich nabídky. Mnohé z těchto jednotek dělají z Lipenského regionu předraženou oblast. Ceny jsou zde mnohdy vyšší než v Českém Krumlově. To často způsobuje, že si nejen turisté, ale i zdejší obyvatelé jezdí nakupovat jinam a ve zdejším regionu „žijí ze zásob“. Kromě vysokých cen poukazují také všichni na nedostatečný sortiment. V celém regionu jsou k nalezení pouze potraviny, základní drogerii a rybářské potřeby. Je-li zájem o cokoli jiného, pak nejbližší možnost nákupu nabízí Český Krumlov, ale vzhledem k cenám je lepší využít cesty do Českých Budějovic.

Návrh:

Rozšířit nabízený sortiment o další věci běžné potřeby, a snížit cenovou hladinu. Což ve výsledku zvýší kupní potenciál maloobchodních jednotek, zvýší tržby z obchodu v regionu a sníží negativní nákupní spád celé oblasti.

9.4. Lékařské služby

Jako další by bylo potřeba zlepšit zdravotnické služby v oblasti. Není zde žádná pohotovost, vozidla RZS sem jezdí pouze z Českého Krumlova a tak se sem dostanou za 30-40 minut. Na pravý břeh Lipenského jezera se sanitka dostane až za 60-90 minut a někdy i déle. To tvoří z pravé strany jezera stezku pro odvážné, kteří si dokáží poradit sami, bez pomoci. Tento stav je vzhledem k množství turistů naprosto nevyhovující. Mnozí turisté si právě na toto stěžují.

Návrh:

Opět zavést lékařskou pohotovost v Horní Plané. A nově zavést pohotovost v Lipně nad Vltavou, odkud by byl snadno přístupný pravý břeh až za Vítkův Hrádek i levý břeh po Frymburk a Milnou. Zrychlení zásahu lékařů by pozitivně ovlivnilo pocit bezpečí turistů a tak i zpřístupnilo pravý břeh Lipenského jezera i pro rodiny s dětmi, kde jsou úrazy častější. A také by bylo potřeba zřídit v oblasti alespoň jednu lékárnu, kde by bylo možné zakoupit běžně potřebné léky. Na rodiny s dětmi se již některé areály zaměřují, jako například areál Lipno – Kramolín. Avšak větší zájem rodin by byl dobrý pro celou oblast, neboť rodiny se často znovu vracejí tam, kde se jim líbilo.

9.5. Pravý břeh**Návrh:**

Jako další část rozvoje je potřeba začít s výstavbou zařízení doprovodných služeb na pravém břehu jezera, s využitím stávajících budov a tedy i s co nejmenším zásahem do zdejší přírody. Zde služby stále ještě zoufale chybí. Například stravovací zařízení je zde pouze jedno na 40 kilometrů cyklotrasy. Mnoho cykloturistů by ocenilo ještě alespoň jedno občerstvení. Stačilo by alespoň zavést stabilní otvírací dobu. Jeden den jsou zde k dispozici tři občerstvení a druhý den jedno a někdy ani to ne. Nemluvě o servisu kol, který zde není vůbec. Stačilo by aby měli alespoň základní vybavení v občerstvení na trase. Vzhledem k nedostatku služeb v této části regionu považují cykloturisté tento břeh za jakousi „zkoušku odvahy“ neboť si zde musí vystačit sami a to i případně potřeby lékařského ošetření. Avšak tento stav je vcelku žádoucí, neboť umožňuje zachování původní nádherné přírody. Proto doporučujeme rozvíjet služby pouze v lehké formě a pro lehké formy cestovního ruchu. Například v Nové Peci by se vzhledem k rozlehlosti zdejších luk dala vytvořit základna pro hippoturistiku. Dále je třeba zlepšit lékařské služby v návaznosti na předchozí návrhy.

9.6. Nový produkt

Jako úplně nový produkt navrhujeme vytvoření úschoven kol nebo alespoň hlídaných cyklistických parkovišť. Cykloturisté si v této oblasti často stěžují na nemožnost uložit někde kolo a jít si prohlédnout místní zajímavosti. Často tak okolo památek pouze projedou, ale nezastaví se z obavy, že jim bude během zastávky odcizeno kolo. Takovéto úschovny, či parkoviště, by zvýšily návštěvnost některých památek a zvýšily by i zájem cykloturisty o tuto oblast. Takováto místa by měla být vytvořena v místech, kde si turisté mohou prohlédnout zajímavé památky, či v regionálních centrech. Dají se využít stávající restaurační

zařízení, která tak přiblíží svou nabídku cykloturistům, či místní informační centra. Případně je zde možnost uzamykatelných cykloboxů – skříňek sloužících k uložení a uzamčení kola.

Navrhovaná místa:

Pravý břeh

Svatý Tomáš:

Nabízí možnost návštěvy místního kostela a zříceniny hradu Vítkův Kámen, místo je hojně navštěvováno cykloturisty z Rakouska a Německa, je totiž jako celá oblast součástí Sudet a zdejší obec byla německá od svého vzniku až do konce druhé světové války.

Zvonková

Zde je možnost jít si pěšky prohlédnout Schwarzenberský plavební kanál a pravidelné plavení dřeva.

Levý břeh

Frymburk

Jedno z center oblasti. Úschovna by umožnila turistům prohlídku městečka a využití zdejších obchodů a restaurací.

Milná

Zde by stačila pouze menší úschovna jako součást zdejšího muzea šumavského sklářství. Zvýšil by se tak počet návštěvníků muzea.

Hořice na Šumavě

Zde by úschovna umožnila turistům návštěvu muzea Pašijových her, muzea rádií a televizorů a také využití naučné pěší stezky, která byla vybudována před třemi lety. (stezka viz mapa 1.10 v příloze)

Horní Planá

Zde by bylo umožněno turistům prohlédnout si staré městečko, jedno z původních center oblasti. Také jsou zde k návštěvě památníky a rodný dům Adalberta Stiftera, které jsou vyhledávány německy mluvícími turisty.

Další možnosti

Jako další možnosti by byly úschovny například v obcích Černá v Pošumaví a Muckov. Černá v Pošumaví je jedním z center, avšak není zde nic zvláštního k vidění, snad jen využití služeb místních stravovacích zařízení. V obci Muckov jsou staré vápencové doly, které nyní skýtají útočiště dvanácti druhům netopýrů. Osm z těchto druhů je chráněných. Zdejší populace netopýrů čítá na 5000 jedinců. Vápencový důl byl kdysi známý po celé Evropě a spolu s grafitovými doly pomohl rozvoji zdejší oblasti v době jejího největšího rozkvětu na konci 19. století. Doly jsou však pro nebezpečí ze zřícení nepřístupné.

9.7. Návrhy pro oblast Boleticka

V Boleticku v současné době není možné provést jakákoliv zlepšení neboť celá oblast je stále především vojenským výcvikovým prostorem. Ale armáda má tento prostor v nejbližších letech opustit a předat jednotlivým okolním obcím. Přesné datum stále ještě není známo. Jisté ale je, že poté, co bude celá oblast rozdělena mezi obce, bude potřeba, aby se obce staraly o zdejší krajinu a udržovaly ji, což je finančně velmi náročné. Proto bude potřeba zatraktivnit oblast pro turisty a přivést tak do oblasti potřebný kapitál. Avšak bude potřeba vytvořit komplexní základnu služeb a celou infrastrukturu. Ovšem i tyto možnosti budou značně omezeny, neboť téměř celá oblast byla vyhlášena chráněnou ptačí oblastí zapojenou do systému chráněných území Natura 2000. Proto navrhujeme velice opatrné budování základny doprovodných služeb. Rozhodně lze doporučit zlepšení povrchů cyklostezek a, v případě odchodu armády, jejich zpřístupnění i ve všedních dnech. Zde je také potřeba se zaměřit na propagaci těchto cyklostezek i pěších turistických tras. Neboť oblast je zatím stále dost neznámá mezi širokou veřejností. Toto řešení by přivedlo do tohoto regionu více turistů a cykloturistů. Spolu s tím by opět přišla i potřeba zajistit aby se do oblasti mola v krátkém čase dostat lékařská pomoc. Cyklistická parkoviště zde nedoporučuji neboť zde zatím kromě krásné přírody není nic, co by stálo za delší zastávku. A tak je pravděpodobné, že by si kola odkládal jen málokdo. V jednom z dlouho projednávaných návrhů byla navržena možnost vytvoření zimního lyžařského areálu. Tato možnost však byla podle zpráv z února 2007 zavržena.

10. Slovník

10.1. Základní pojmy

Česká Republika
Jižní Čechy
Šumava
Lipno
region
cestovní ruch
cykloturistika
cyklostezka
cyklotrasa
jezdit na kole
kolo
trekkingové kolo
horské kolo
vybavení
povinné vybavení
cyklistická přilba
nehoda
první pomoc
lékařská pomoc
policie
servis, opravna
náhradní díl
opravit - duši
- mechanickou část kola
duše
ventilek
tlak
půjčovna
prodejna

Dictionary

Basic terms

Czech Republic
South Bohemia
Šumava Mountains
Lipno Lake
region
tourism
cyclotourism
cyclo-path
cyclo-route
biking
bicycle, bike
trekking (bike)
mountain bike, MTB
equipment
required equipment
cycle helmet
crash
first aid
medical help
police
service (station)
spare part
fix
repair
tube
valve
pressure
(bike) rental
shop

10.2. Okolí

jezero
hory
kopce
příroda
les
řeka

Vicinity

lake
mountains
hills
nature
forest
river

10.3. Doprava

autobus
cyklobus
autobusová zastávka
jízdné
jízdní řád
vlak
zastávka vlaku
auto
půjčovna aut
benzínka

Transportation

bus
cyclo-bus
bus stop
transit fares
timetable
train, railway
train station
car
car rental
petrol station

10.4. Ubytování a stravování

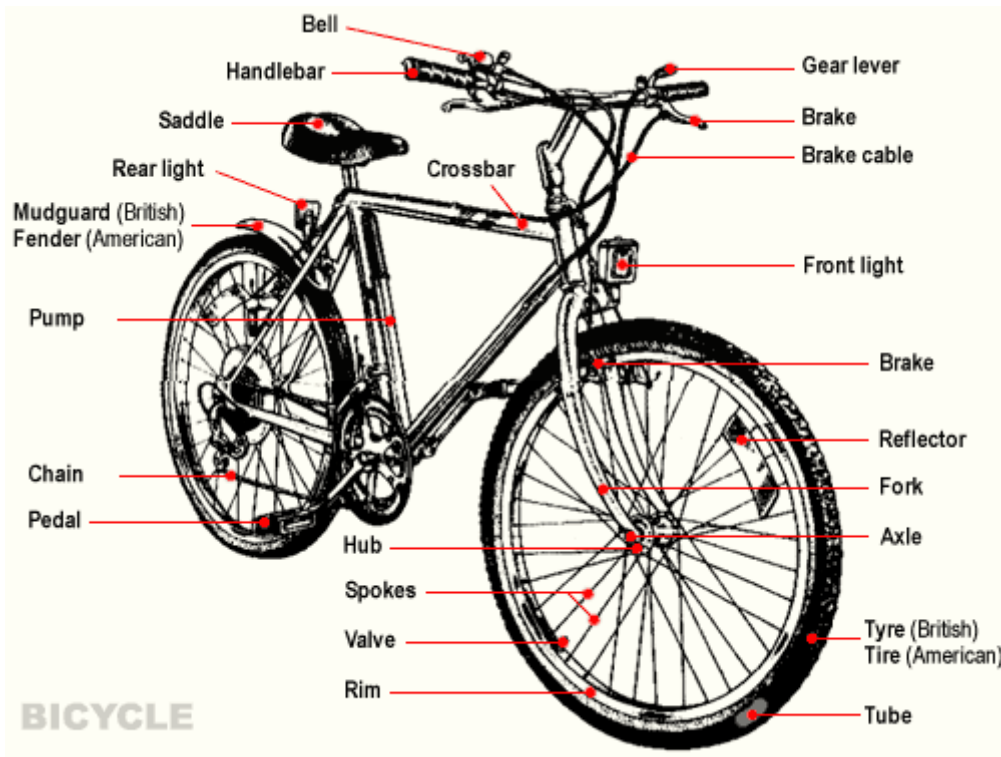
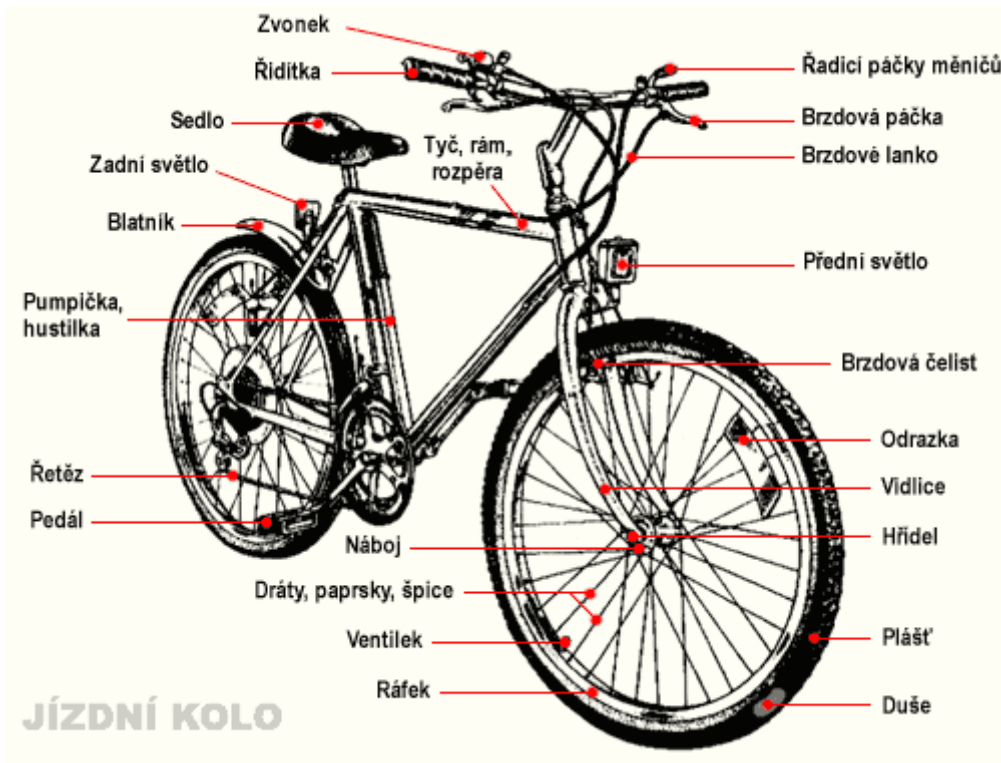
hotel
pension
kemp
chatová osada
rekreační chata
restaurace
hospoda
rychlé občerstvení
jídlo
pití

Accommodation and catering

hotel
guest house
camp
hut town
holiday house
restaurant
pub
fast food
meal
drink

10.5. Části kola

Parts of bike



11. Závěr

Lipensko je velmi rozlehlý a vyhledávaný turistický region. Nabízí skvělé podmínky téměř pro všechny sporty. Jeho hlavní dominantou jsou vodní sporty, turistika a rybářský sport. A to zejména díky místním dominantám. Jednou z nich je 42 kilometrů dlouhá Lipenská údolní nádrž a druhou pak samotný masiv Šumavského pohoří.

Během posledních tří let zde byly vybudovány nové cyklotrasy a cyklostezky, které lákají stále více příznivců tohoto druhu aktivně tráveného času. Jejich kvalita je na výborné úrovni a nabízí skvělé podmínky jak pro příznivce silniční cykloturistiky, tak i pro příznivce jízdy ve volném terénu. Hustota sítě stezek je také výborná. Zdejší cyklotrasy a cyklostezky propojují celý region ve všech směrech a napojují jej i na sousední regiony a to jak na tuzemské tak i zahraniční. Díky své poloze na jihu České republiky u hranic s Rakouskem a Bavorskem (SRN) pak jde zejména o napojení na Rakouskou síť cyklostezek a cyklotras. V tuzemsku pak jde zejména o regiony Železnorudsko, Prachaticko, Českokrumlovsko, Kaplicko a Vyšebrodsko.

Značný rozvoj zejména v oblasti dopravní infrastruktury prodělal od roku 1989 pravý břeh Lipenského jezera. Zde byl po více než 40 let zakázán vstup a stála zde „Železná opona“. Ještě dnes jsou zde patrné pásy vykáceného lesa. Avšak z hlídkových věží se již staly rozhledny a celá oblast je přístupná. Vzniklo zde i devět turistických hraničních přechodů. Železná opona však měla i kladný přínos a tím je zachování zdejší přírody v téměř nedotčeném stavu.

Základna služeb je v této oblasti velice široká. Zejména pak nabídky ubytování a stravování. Také nabídka sportů a půjčoven potřebného vybavení pro sporty je velice široká. Ve výsledku na Lipensku nelze provozovat jediné Bungee-jumping neboť není kde. Avšak bohužel naprostá většina služeb se koncentruje na levém břehu jezera a pravý břeh zůstává stále opomíjen. Přesto je to dobré vzhledem k zachování přírody.

Velké zlepšení by zasluhovaly zejména služby místní infrastruktury a to zdravotnické a záchranářské služby a také policejní služby, které pokrývají oblast jen nedostatečně. Dále by zlepšení bylo potřebné i v oblasti maloobchodu. Zdejší maloobchodní jednotky nenabídnou většinu věcí, které turisté a místní obyvatelé potřebují a tak zatím většina z nich jezdí nakupovat do nejbližších měst – tedy do Českého Krumlova a Českých Budějovic, případně si vozí zásoby potřebného vybavení s sebou z místa svého trvalého pobytu. Další důležitou

nevýhodou zdejších maloobchodních jednotek je kromě nedostatku sortimentu také cena nabízeného zboží. Ta je mnohdy i více než dvakrát vyšší než například v Českých Budějovicích.

Lipensko je stále oblíbené a to i díky své nádherně zachované přírodě, jejíž nejzachovalejší část se nachází na pravém břehu Lipenského jezera. Do oblasti Lipenska zasahuje CHKO Šumava i Národní park Šumava.

V roce 2006 se v bezprostředním sousedství Lipenska turisticky zpřístupnil i Vojenský výcvikový prostor Boletice. Zdejší vojenská správa zpřístupnila na víkendy cyklostezky a pěší turistické trasy po okrajových částech VVP. A to v rozsahu 40 kilometrů cyklostezek a zhruba 50 kilometrů pěších turistických tras. Učinila tak v rámci zviditelňování regionu a jeho začleňování do infrastruktury Lipenska, neboť armáda hodlá tento prostor opustit a předat sousedním obcím. Část tohoto prostoru tak případně obcím Horní Planá, Černá v Pošumaví a Hořice na Šumavě, které jsou součástí Lipenského regionu. V současné době je velká část tohoto prostoru součástí soustavy Evropských přírodních rezervací a chráněných oblastí Natura 2000.

12. Resume

In this work are described cyclotourism and support services in Lipno region. This region lies in south Bohemia in the Czech Republic. It is a very large and popular tourist region. There are great conditions especially for water sports, tourism and fishing. In fact it is thanks to local dominant features. One of them is 42 kilometres long Lipno Lake and the second are Šumava Mountains itself.

During last three years many new cyclo-paths and cyclo-routes were built. They lure still more and more cyclo-tourists. All these paths and routes are in a great condition. You can use here normal bike or mountain bike however you want. Density of these is great too. It is possible to be riding a bike for one week there and you still can use some new cyclo-path or cyclo-route. You can join routes and paths in all neighbour regions like Austria, and in Czech Železná Ruda region, Český Krumlov region, Kaplice region and Vyšší Brod region, to which is this region connected.

During riding bike it is possible to admire this region for its wonderful nature. Here are many protected areas of nature especially on the right shore of the Lipno Lake. Because there used to be “the Iron curtain” and nobody was allowed to visit this part of region, so now it has its own wonderful nature which is nearly without any human intervention. On the left shore of the Lake you can find nearly all services which are situated into this region. But unfortunately there are not enough health services and the same situation is in shops. It is impossible to buy something else than food or things for fishing. And everything you can buy here is quite expensive. Sometimes it is more than two times more than in České Budějovice.

In the year 2006 there became accessible some parts of military training area Boletice which is near Horní Planá and Hořice na Šumavě. This area will become civil soon. Then it will take a part in Lipno region. There are some new cyclo-paths. You can now ride a bike straight from Český Krumlov to Horní Planá. It is for more than 15 kilometres shorter than before. And in case of Nature it is the same as on right shore of the Lipno Lake. This area take a part in the European project for saving nature called Natura 2000.

Seznam použité literatury

S.1. Knihy

Hesková, M. a kol.: Cestovní ruch pro vyšší odborné a vysoké školy. Praha: Fortuna, 2006

Pásková, M., Zelenka, J.: Výkladový Slovník cestovního ruchu. Praha: MMR ČR, 2002

Orieška, J.: Technika služeb cestovního ruchu. Praha: Idea servis, 1999

Průvodce po ČR – Jihočeský kraj. Praha: Kartografie Praha, 2003

Daněk, A., Glet, J.: Dovolená – autem – pěšky – na kole – Jižní Čechy. Ostrava: Mirago, 2002

Hájek, P.: Turistický průvodce. Vimperk: Papirius Vimperk, 1995

Cihlář, J. a kol.: Cykloturistika pro každého. Praha: Olympia, 1991

Mikoška, J.: Outdoorové sporty. Brno: Computer Press, a.s., 2006

Šafránek, J.: Kolo pro děti i jejich rodiče. Praha: Portál, s.r.o., 2000

Chráněná území ČR, svazek VIII., Českobudějovicko. Praha: Agentura ochrany přírody a krajiny ČR a EkoCentrum Brno, 2003

S.2. Mapové podklady

www.boleticko.cz – mapa 1.1

mapy v příloze:

Lipenská přehrada. Kartografie Praha, 1982 – mapa 1.2

Lipensko. Shocart, spol. s r. o., 2000 – mapa 1.3

Informační tabule VVP Boletice – mapa 1.5

www.cd.cz – mapa 1.4

propagační leták Hořic na Šumavě – mapa 1.10

Chráněná území ČR, svazek VIII., Českobudějovicko. Praha: Agentura ochrany přírody a krajiny ČR a EkoCentrum Brno, 2003 – mapy 1.6, 1.7, 1.8, 1.9

PC program Cyklostezky 2006

S.3. Fotografie

Všechny fotografie v této práci pocházejí z archivu autora práce.

S.4. Internetové prezentace

- všechny informace ze sítě internet byly aktualizovány ke dni 1.2.2007

www.lipensko.cz

www.army.cz

www.volareza.cz

www.boleticko.cz

www.horniplana.cz

www.cernavposumavi.cz

www.frymburk.info

www.lipensko.cz/lipno

www.prednivyton.cz

www.horicenasumve.cz

www.crsceb.cz

www.czso.cz

www.kraj-jihocesky.cz

www.sumavanet.cz

www.lipensko.cz/slo/Default.aspx

www.kramolin.cz

www.slideland.cz

www.lipno-all-seasons.cz

www.lipno.info/aqua.php

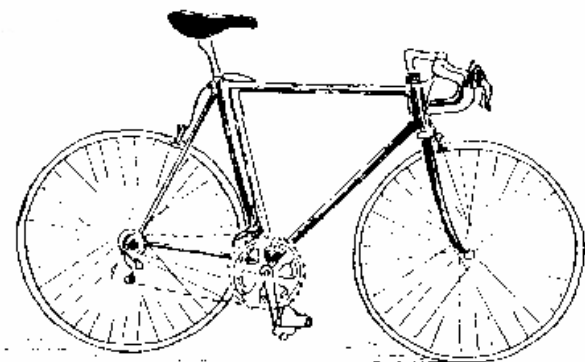
www.fisherbikes.com

www.pvl.cz

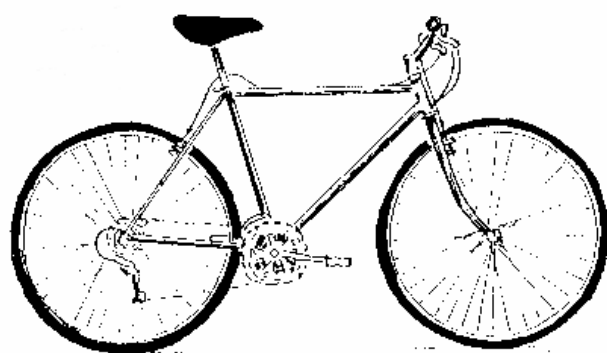
Seznam příloh

P.1. Kategorie kol – základní typy používané v cykloturistice	2
P.2. Mapy	3
P.3. Jízdní řády ČAD Cyklotrans	12
P.4. Fotografická příloha	14
P.4.1. Lipensko	14
P.4.2. Boleticko	18

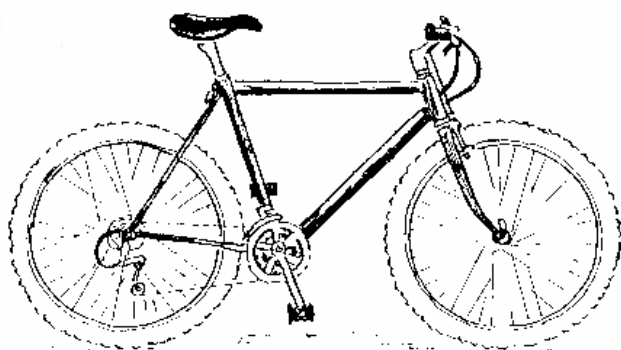
P.1. Kategorie kol – základní typy používané v cykloturistice



Silniční kolo je vhodné pro dlouhé vzdálenosti po kvalitní silnici a bez zavazadel.



Trekkingové kolo je vhodné i na silnici s méně kvalitním povrchem a na přepravu zavazadel.

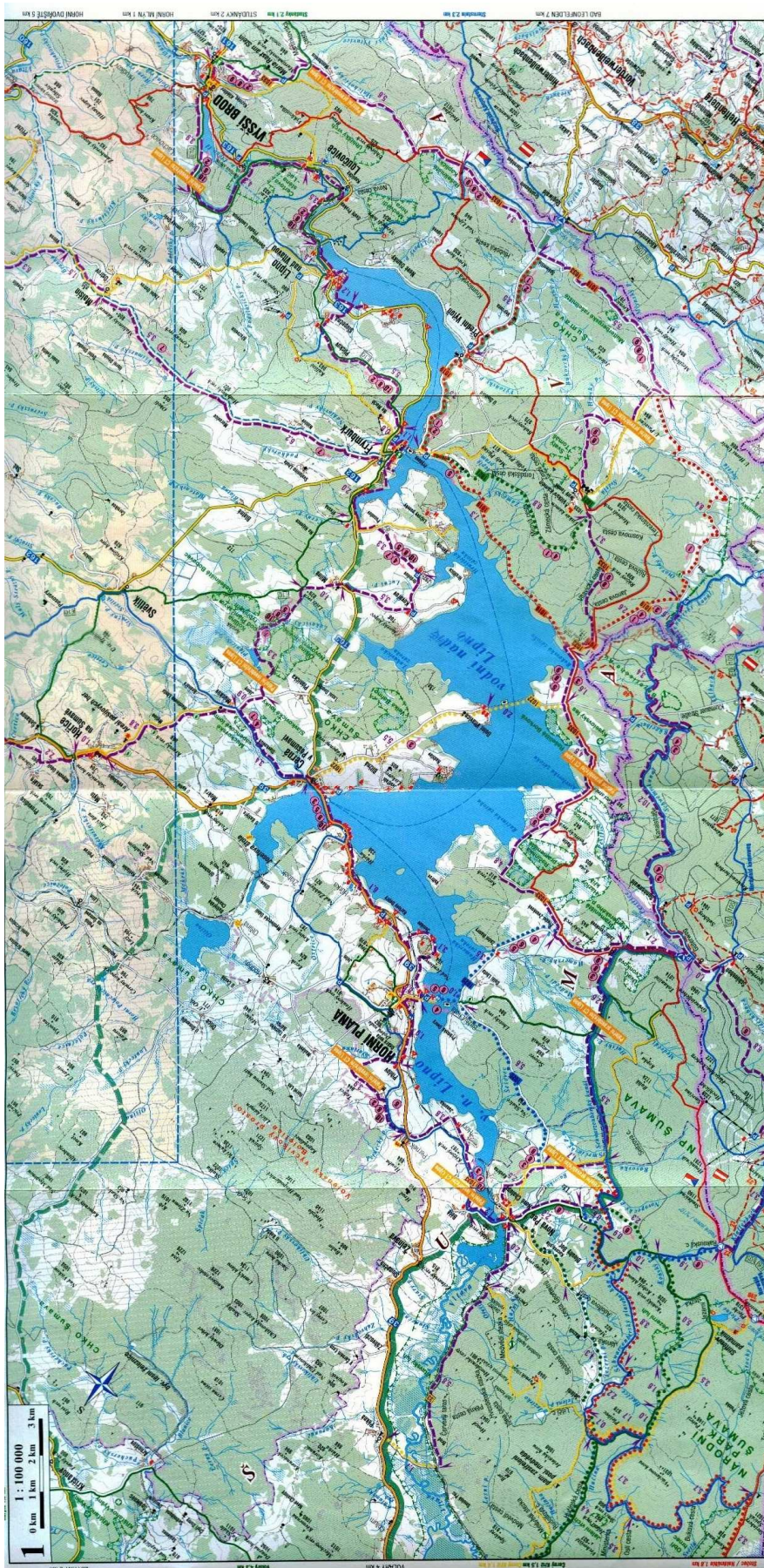


Horské kolo je uzpůsobeno pro jízdu po nekvalitním povrchu i pro jízdu mimo silnice tedy jízdu terénem a pro vožení většího množství zavazadel.

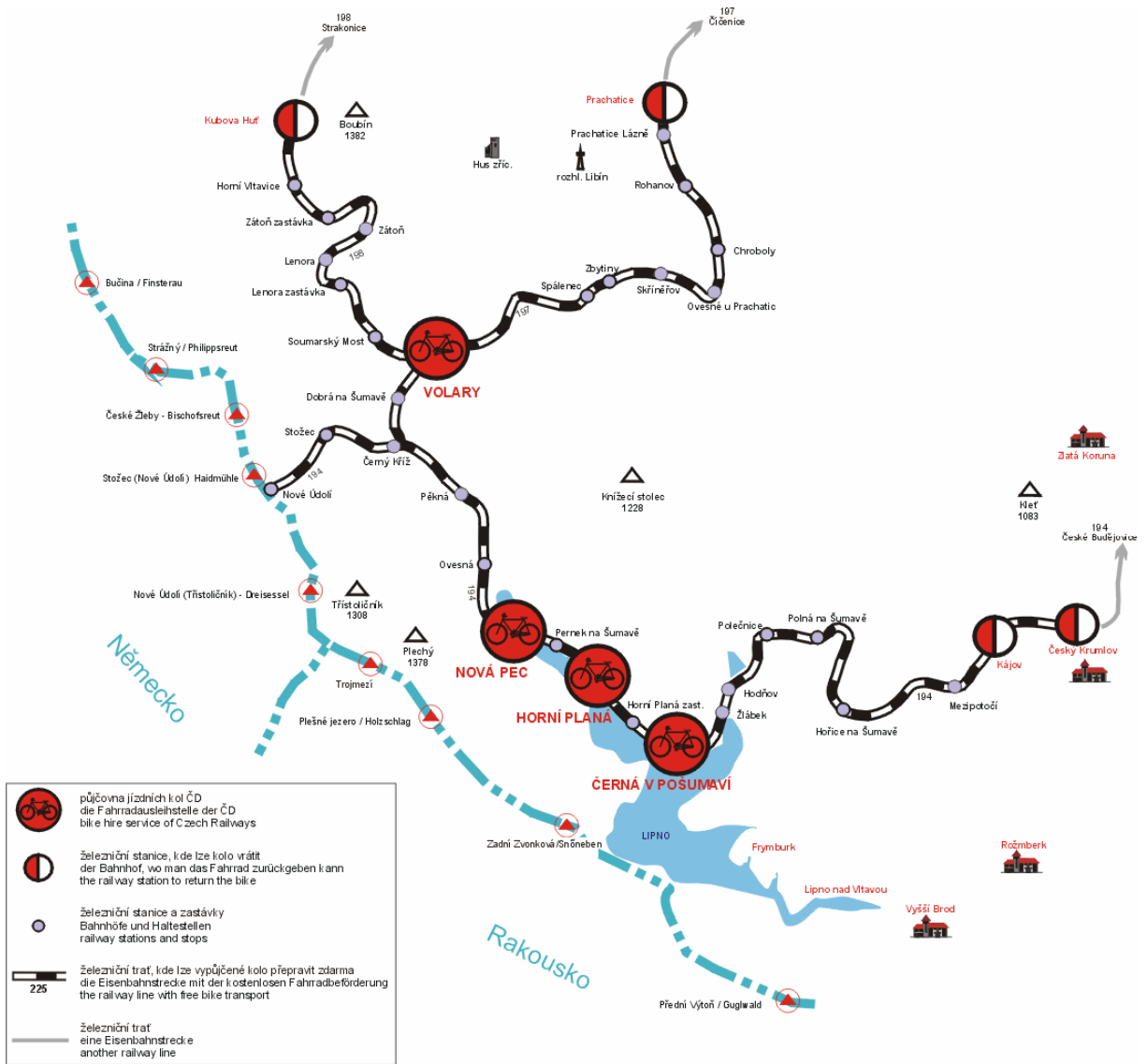
P.2. Mapy

mapa 1.2) dopravní síť Lipenska v roce 1982

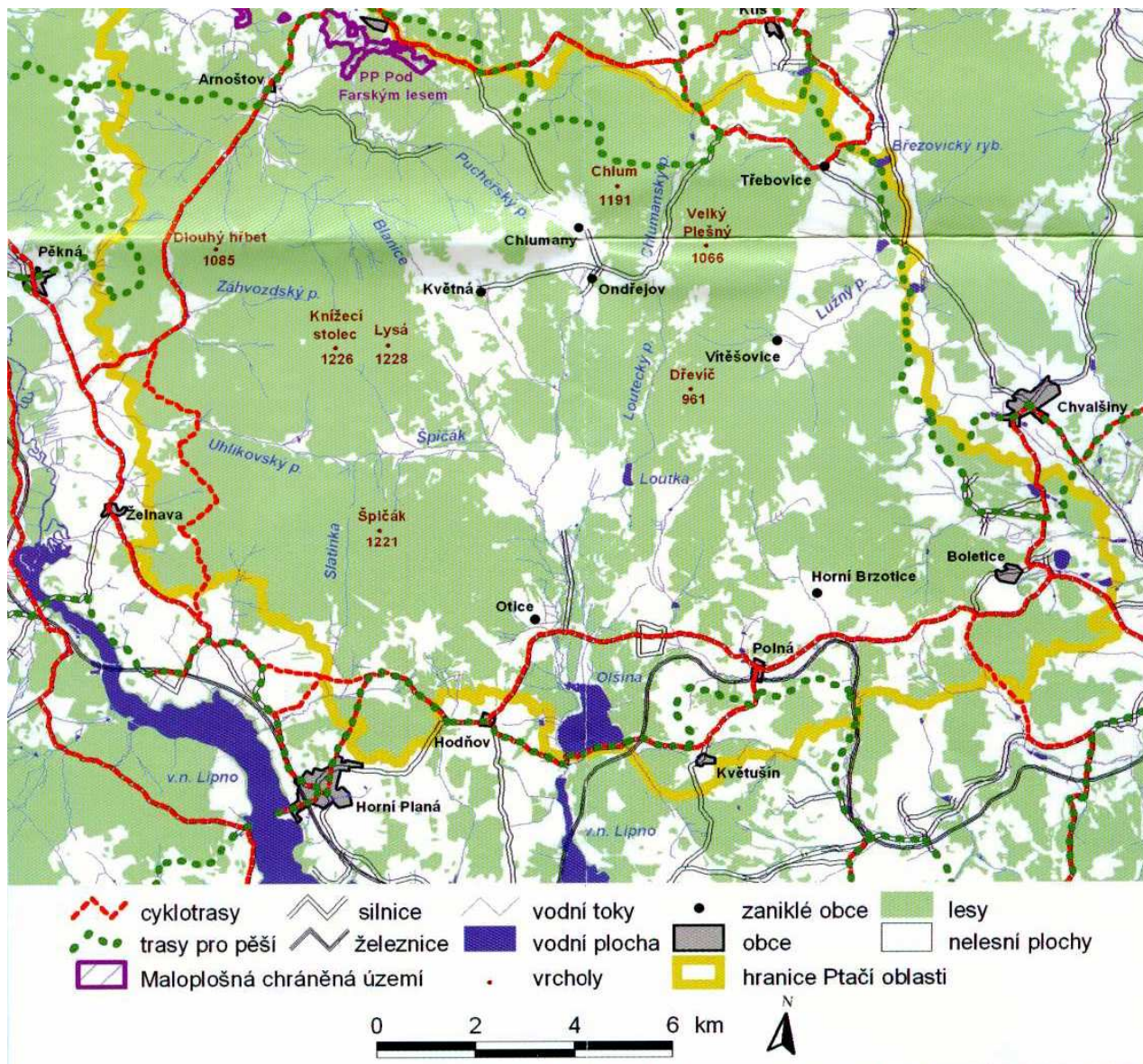




mapa 1.3) dopravní síť lipenska v roce 2000



mapa 1.4) mapa půjčoven kol u ČD a železničních tratí v regionu Lipensko



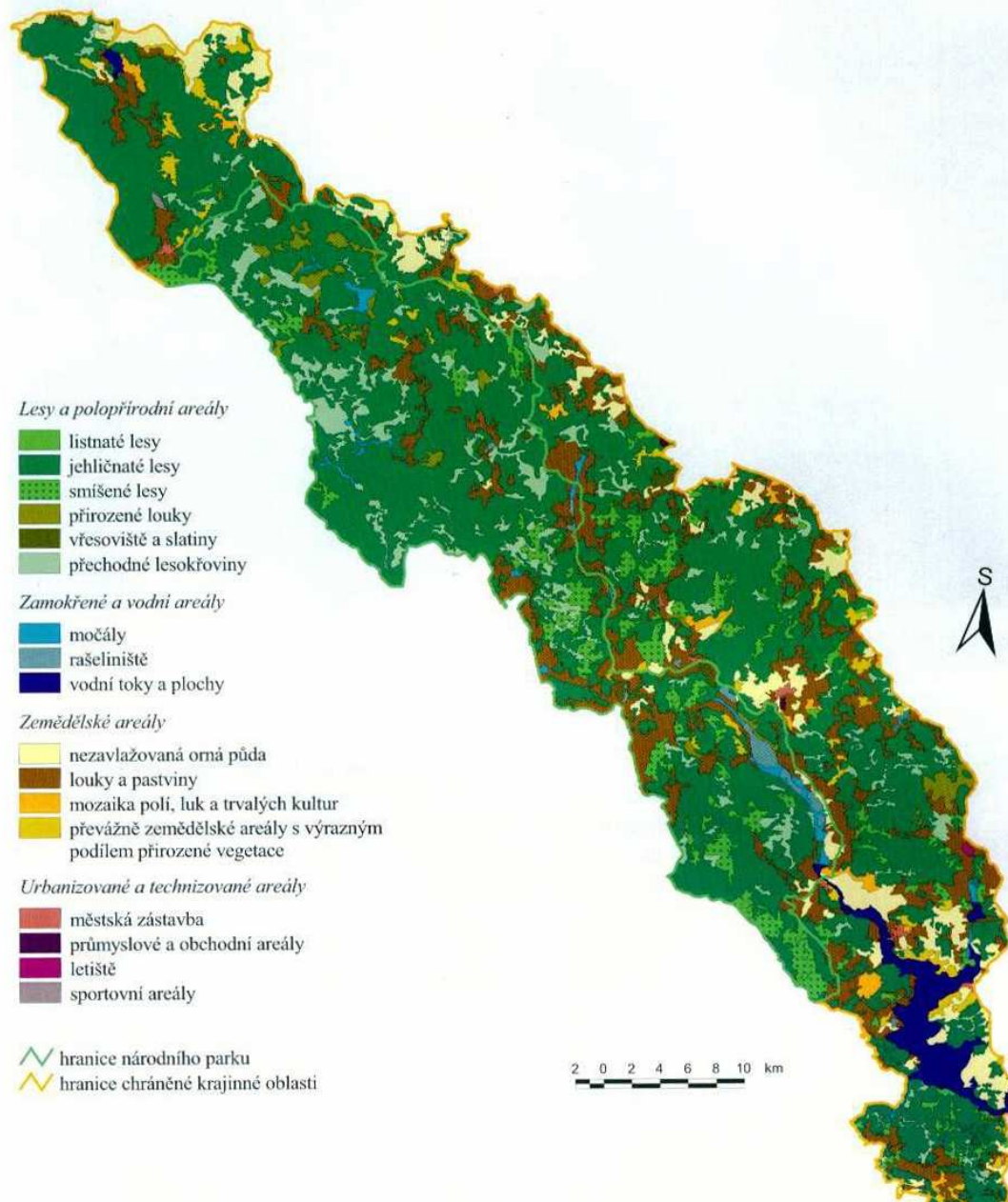
mapa 1.5) mapa VVP Boletice a cyklostezek a turistických tras v tomto prostoru

ZVLÁŠTĚ CHRÁNĚNÁ ÚZEMÍ



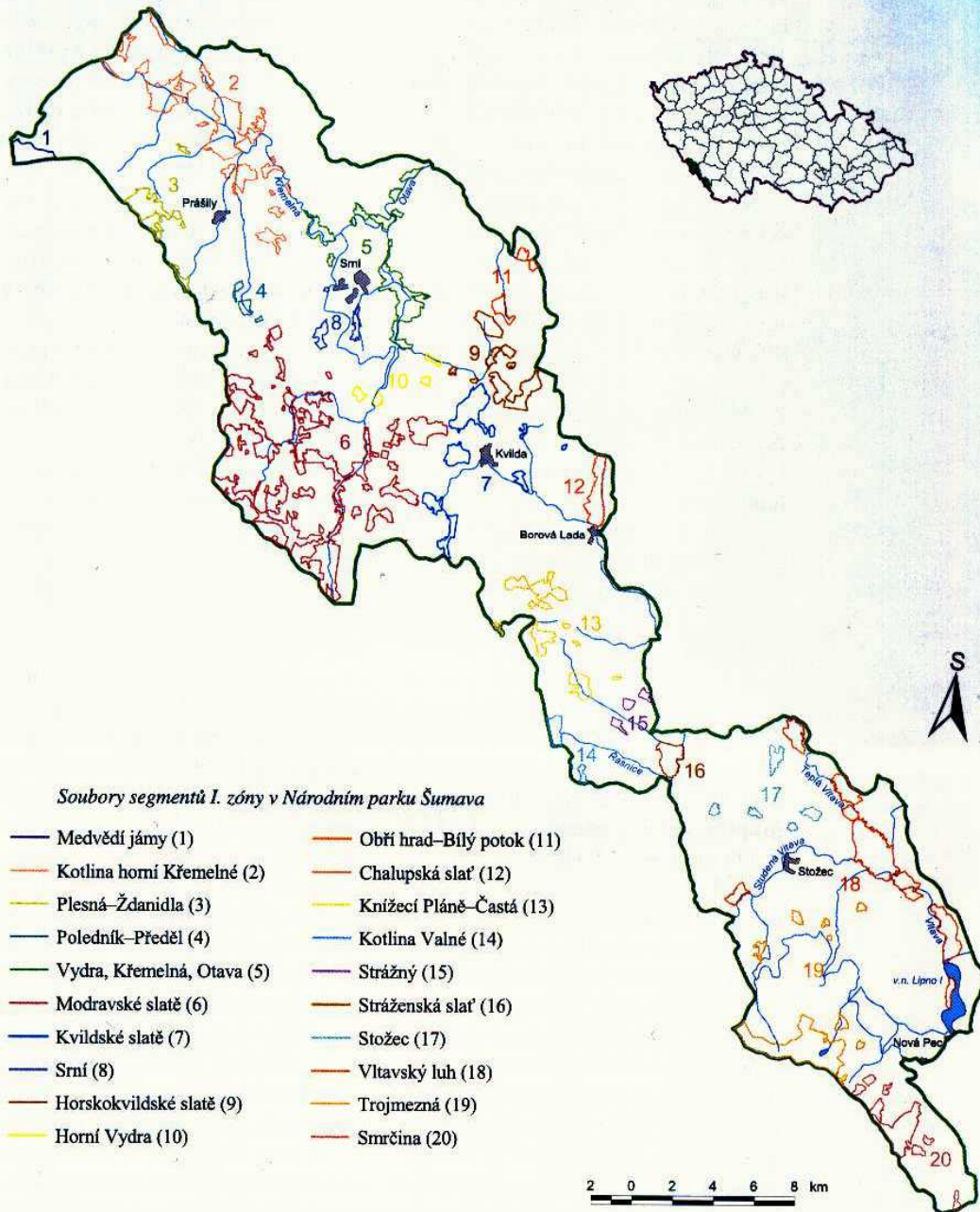
mapa 1.6

KRAJINNÝ POKRYV



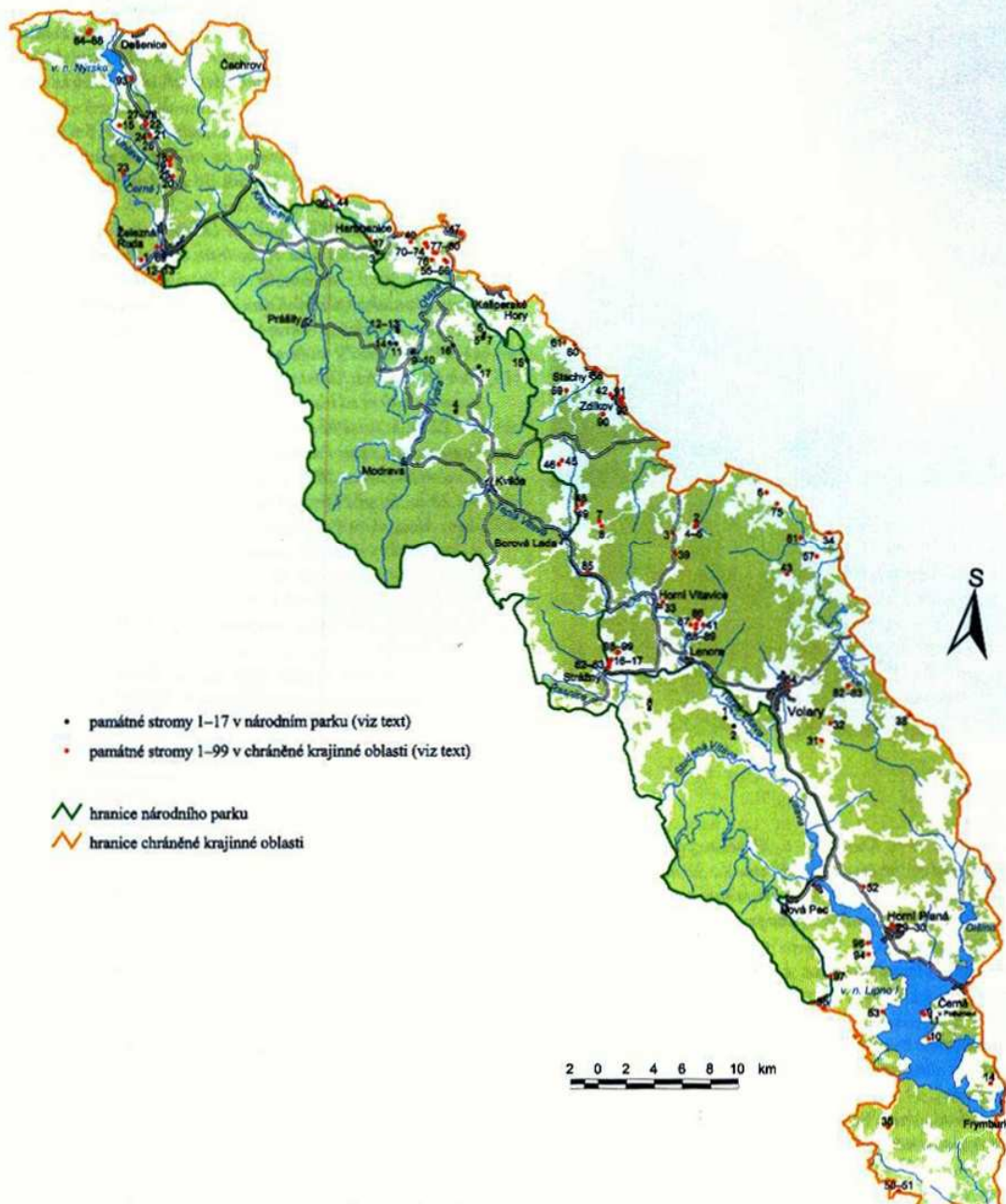
mapa 1.7

SEGMENTY PRVNÍ ZÓNY NP ŠUMAVA (CELKEM 135) SDRUŽENÉ DO VYMEZENÝCH A POPISOVANÝCH SOUBORŮ (1–20)



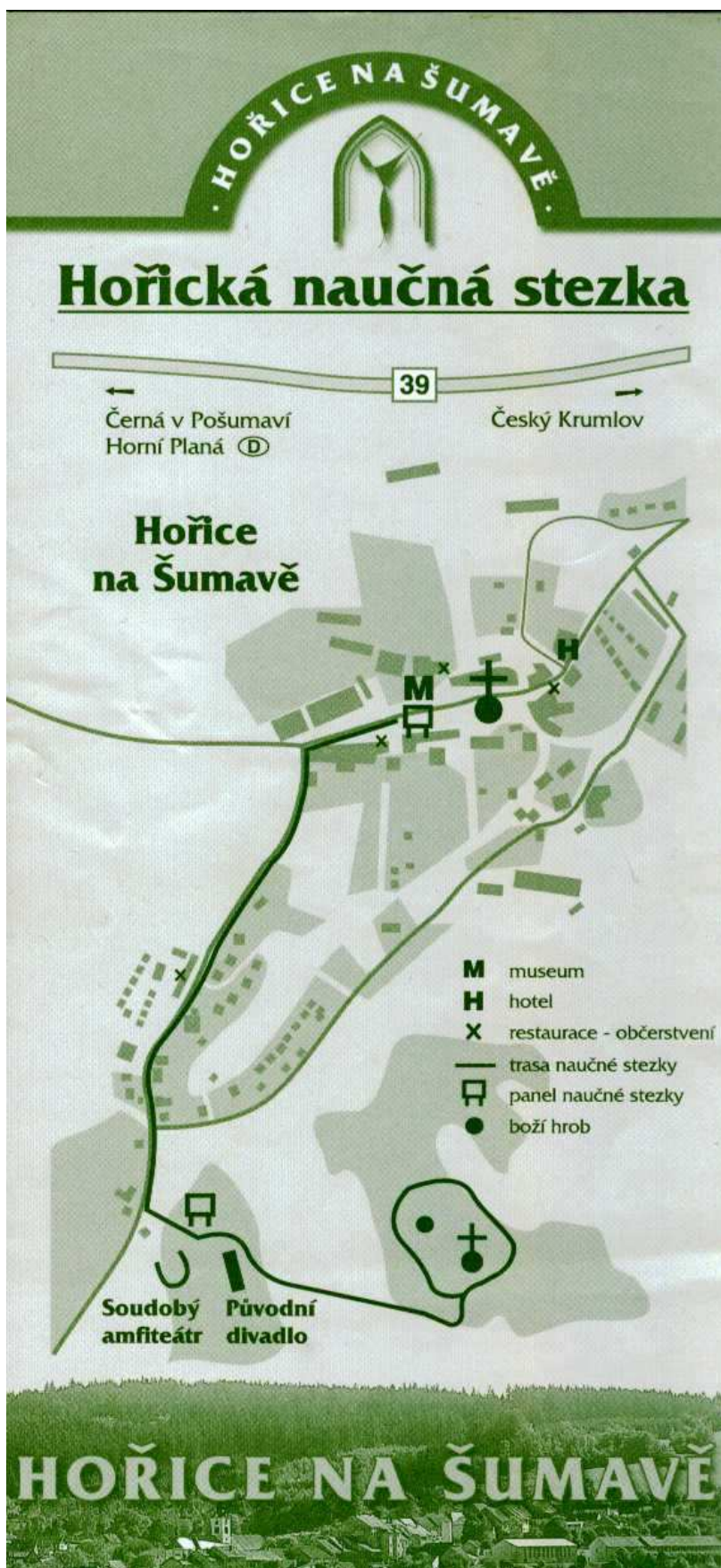
mapa 1.8

PAMÁTNÉ STROMY



mapa 1.9

mapa 1.10) mapa naučné stezky v městečku Hořice na Šumavě



P.3. Jízdní řád ČAD Cyklotrans

Jízdní řády

Níže jsou vypsány všechny linky Cyklotrans. Objektem zkoumání této práce je Lipensko a proto jsou podstatné pouze Červená a Vltavská linka, které procházejí touto oblastí. Všechny ostatní jízdní řády a aktualizace jsou k nalezení na adrese www.cyklotrans.cz

MODRÁ LINKA	320028 Č.Budějovice - Prachatice - Vimperk - Kvilda
ŠEDÁ LINKA	320022 České Budějovice - Prachatice - Volary - Kvilda
ČERVENÁ LINKA	320024 České Budějovice - Č. Krumlov - Volary - Kvilda
ZELENÁ LINKA	320025 Č. Budějovice - Třeboň - J. Hradec - Slavonice
ŽLUTÁ LINKA	320023 Č.Budějovice - Týn n.Vlt. - Písek - Orlík n.Vlt.
VLTAVSKÁ LINKA	320021 Č.Budějovice - Č.Krumlov - Lipno - H. Planá
NOVOHRADSKÁ LINKA	320040, 320510 Č. Budějovice - T. Sviny - N. Hrady - H. Voda

320024 České Budějovice - Č. Krumlov - Volary - Kvilda - ČERVENÁ LINKA				Návaznosti				
1	3	km	km	4	2	BUS	VLAK	LOŽ
7,45	0	od České Budějovice, aut. nádr.	př	...	20,15	190, 196, 199, 220
8,09	20	Zlatá Koruna, Rájov	19,51	
8,20	25	Český Krumlov, Špičák	19,45	
8,27	30	Kájov, hl.sil.	19,40	
8,39	39	Hořice na Šumavě	19,30	
8,50	46	Černá v Pošumaví	19,20	
9,00	53	Horní Planá	19,10	zde
9,10	60	Želnavá	...			
9,16	64	Nová Pec	18,54	370843
	68	Želnavá	18,48	
9,40	81	Volary, aut. nádr.	18,30	370610 194
9,47	86	Volary, Soumarský most rozc.	18,23	
9,52	90	Lenora, chata	18,18	
	13,15	...		0 Lenora, Kaplice, park. Pod Boubínem	12,20			
9,58	13,23	...	95	4 Lenora, Zátoň	12,12	18,12		
10,03	13,28	...	98	7 Horní Vltavice	12,07	18,07		
10,09	13,34	...	101	10 Horní Vltavice, Polka, u mostu	12,01	18,01		
10,17	13,42	...	106	15 Borová Lada, Zahrádky	11,53	17,53		
10,22	13,47	...	109	18 Borová Lada	11,48	17,48		

10,24	13,49	...	110	19	Borová Lada,Svinná Lada	11,46	17,46	
10,29	13,54	...	113	22	Kvilda,Františkov	11,41	17,41	
10,35	14,00	...	117	26	př Kvilda	od 11,35	17,35	440840, 433570, 370841

spoje 1, 2 jezdí v SO, NE a svátek od 10.06. do 24.09.2006

spoje 3, 4 jezdí v SO, NE a svátek od 01.07. do 27.08.2006

320021 Č.Budějovice - Č.Krumlov - Lipno - H. Planá - VLTAVSKÁ LINKA						Návaznosti		
3	1	km	4	2		BUS VLAK	LOŽ	
8,15	9,30	...	0	od	České Budějovice, aut. nádr. př	13,50	19,20	190, 196, 199, 220
8,20	9,35	...	2		České Budějovice,Geodezie	13,45	19,16	
8,46	10,01	...	25		Český Krumlov,Špičák	13,17	18,47	
8,50	10,05	...		př		od 13,15	18,45	
-----	-----	...	26	--	Český Krumlov, aut. nádr.	--	-----	
8,50	10,05	...		od		př 13,15	18,40	
9,25	10,40	...	50		Rožmberk n. Vlt., nám.	12,40	18,10	
9,35	10,50	...	59		Vyšší Brod, nám.	12,30	18,00	
9,45	11,00	...	65		Loučovice	12,20	17,50	
9,50	11,05	...	70		Lipno n. Vlt. ,přístaviště	12,15	17,45	zde
9,53	11,08	...	72		Lipno n. Vlt., Kobylnice, chaty	12,10	17,40	
10,00	11,15	...	78		Frymburk	12,00	17,30	zde
10,15	11,30	...	89		Černá v Pošumaví	11,45	17,15	
10,17	11,32	...	91		Černá v Pošumaví, žel. st.	11,40	17,10	
10,20	11,35	...	93		Horní Planá, Hůrka na Šumavě	11,35	17,06	
10,22	11,37	...	94		Horní Planá, Karlovy Dvory	11,34	17,05	
10,23	11,38	...	95		Horní Planá,Jenišov,rozc.	11,32	17,03	
10,30	11,45	...	97	př	Horní Planá	od 11,30	17,00	zde

spoje 1, 2 jezdí v SO, NE a svátek od 01.07. do 27.08.2006

spoje 3, 4 jezdí v pracovní dny od 03.07. do 31.08.2006

na spojích 1, 2 přeprava jízdních kol na zádi autobusu, max. 6 kol.

na spojích 3, 4 přeprava jízdních kol na vleku, max. 25 kol.

© 2004 - 2006 CYKLOTRANS - dopravní systém pro turisty a cykloturisty,
XHTML & CSS by Lubor Mrázek. Počet přístupů na tuto stránku od 12. dubna 2006: **7143**

P.4. Fotografická příloha

P.4.1. Lipensko



Obě fotografie ukazují pravý břeh jezera u Horní Plané



Západ slunce nad obcí Hůrka



Pohled z železniční stanice Žlábek na Černou v Pošumaví a násep s mostem přes jezero



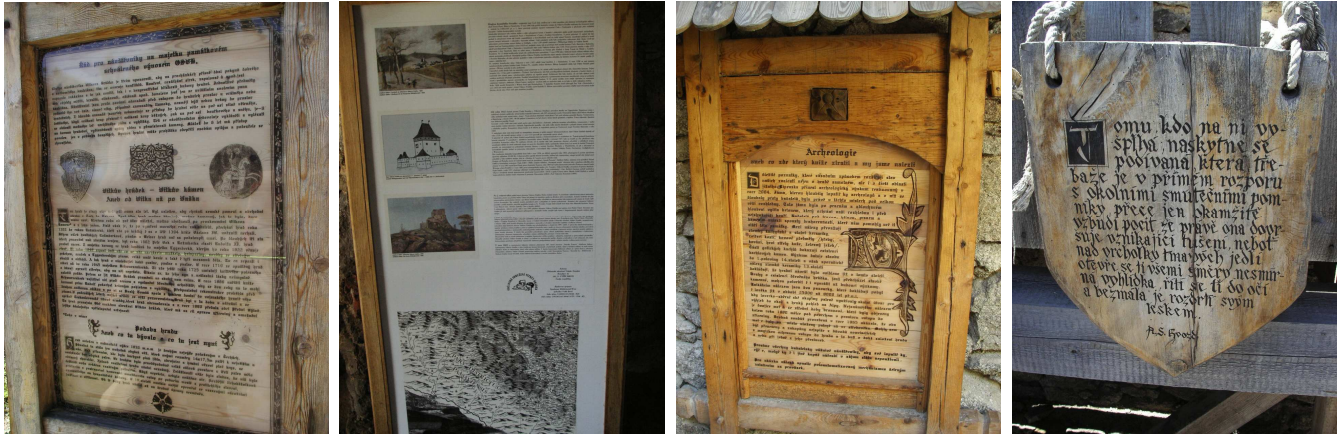
Pohled z Černé v Pošumaví na Dolní Vltavici



Pohled z obce Hůrka k největšímu Lipenskému ostrovu „Taivanu“



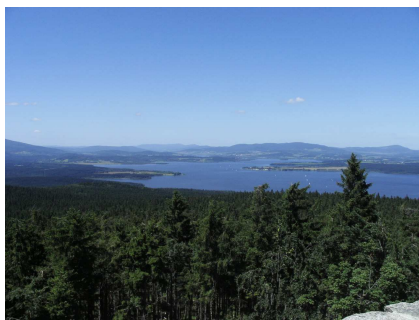
Zřícenina hradu Vítkův Kámen, na fotografii vpravo sádrový model zříceniny



Všechny čtyři fotografie – ukázky turistických informačních tabulí na zřícenině hradu Vítkův Kámen – tabule byly pořízeny občanským sdružením na obnovu hradu Vítkův Kámen



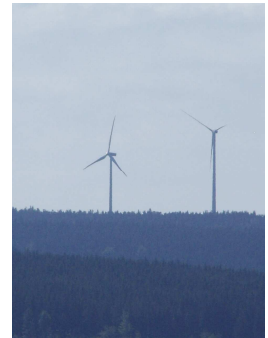
vlevo – ukázka nově vybudovaných ochozů umožňujících výhled z hradní věže do okolí, vpravo – pohled z věže na městečko Frymburk



Obě fotografie – pohled z hradní věže na Lipenské jezero



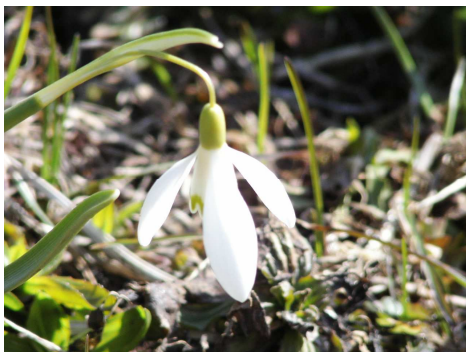
Pohled z hradní věže na Rakouskou část Šumavy



Pohled z Frymburka na pravý břeh jezera, obě fotografie vpravo ukazují tentýž břeh s použitím většího zvětšení části snímku, zde je patrné narušení vzhledu krajiny větrnými elektrárnami stojícími na Rakouském území



pohled z obce Muckov na městečko Hořice na Šumavě



přicházející jaro je na Lipensku stejné jako v celé České Republice

P.4.2. Boleticko



Boleticku vévodí nejvýše položený rybník v Čechách – Olšina



Pohled z hráze rybníka k další dominantě oblasti –
hoře Špičák (1221m) u vesničky Hodňov poblíž
městečka Horní Planá

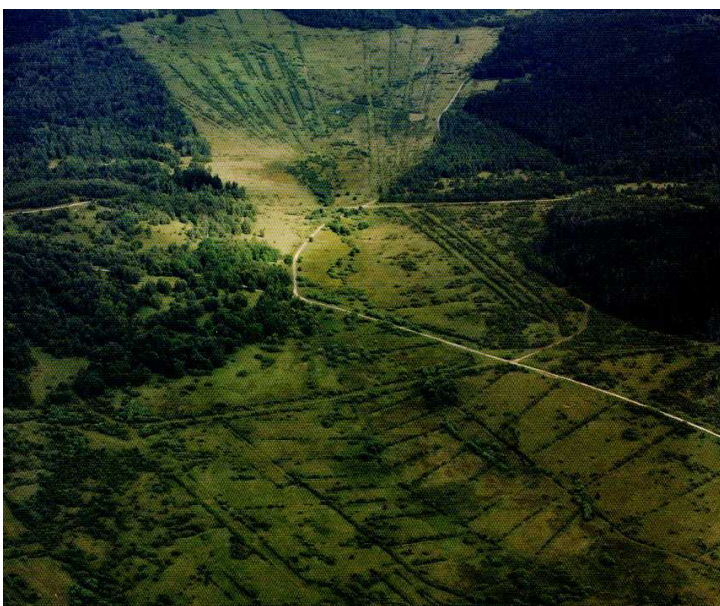


Stavidlo na hrázi rybníka Olšina



výhled z hráze rybníka do VVP Boletice

Boletice se vyznačují také nádhernou přírodou a vzácnými rostlinami a živočichy.



oblast ptačí rezervace – Bezleší
Boletic

dopadové plochy vojenské
střelnice poblíž Polné na Šumavě



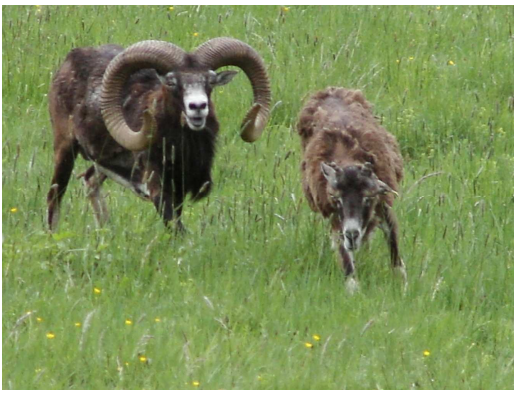
dopadové plochy střelnice poblíž
Vitěšovic



Pozůstatky
osady Otice –
místo natáčení
Dobrého vojáka
Švejka



Rašelinné louky u osady Ondřejov



volně žijící Mufloni na území VVP Boletice



vzácné rostliny na území VVP Boletice – zleva – Prstnatec Fuchsův (orchidej), Kosatec Sibiřský, Prstnatec Májový



Hořec Křížatý

Velmi vzácný motýl – Modrásek Bahenní – je přísně chráněný po celé EU



zleva – Chřástal Polní,
Pěnice Vlašská



Bekasina Otavní