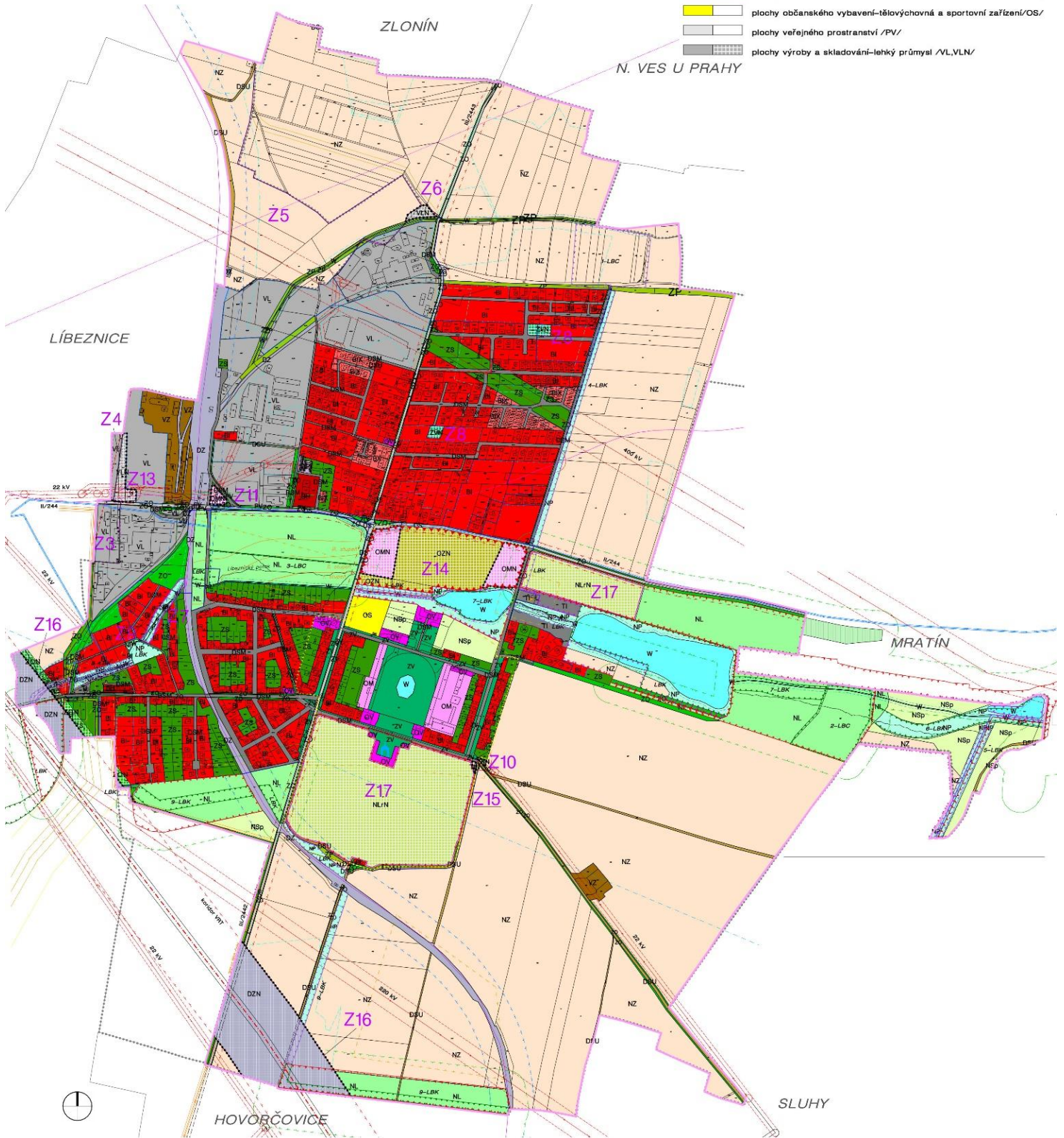


LEGENDA PLOCH s rozdílným způsobem využití:

- zastavěná území, zastavitelné plochy
- | | | |
|------|-------|--|
| stav | návrh | plochy bydlení v rodinných domech-městské a příměstské /BI/ s pozemky min. 800 m ² |
| | | plochy bydlení v rodinných domech-městské a příměstské /BIX/ s pozemky max. 800 m ² |
| | | plochy bydlení v bytových domech-středněpodlažní /BH/ |
| | | plochy bydlení - do 3 nadzemních podlaží vč. podkrovní /BX/ |
| | | plochy občanského vybavení-veřejná infrastruktura /OV/ |
| | | plochy občanského vybavení-komerční zařízení mala a střední /OM, OMN/ |
| | | plochy občanského vybavení-tělovýchovná a sportovní zařízení /OS/ |
| | | plochy veřejného prostranství /PV/ |
| | | plochy výroby a skladování-lehký průmysl /VL,VLN/ |

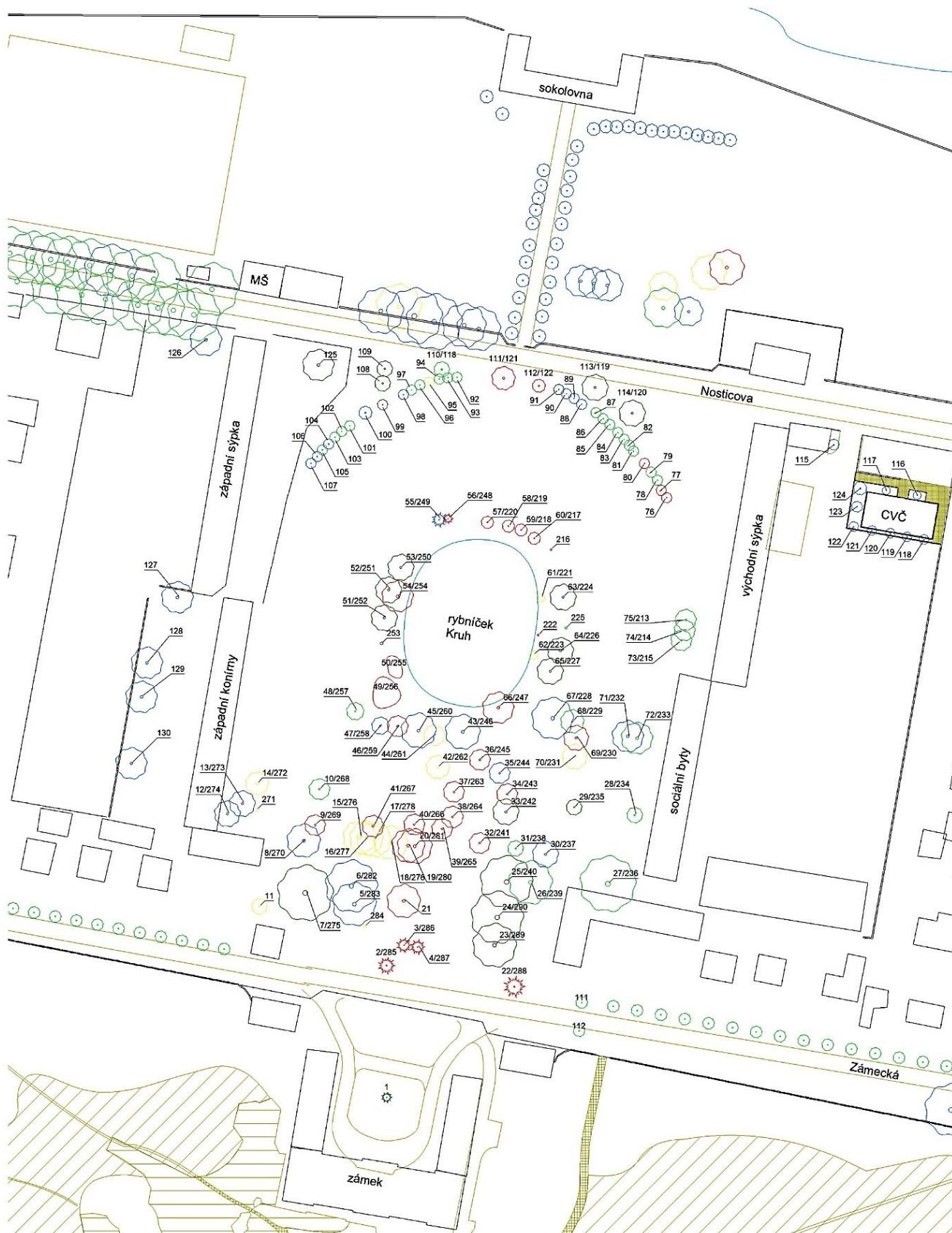
Příloha č. I





- | | |
|--|---|
| | plochy výroby a skladování-zemědělská výroba /VZ/ |
| | plochy technické infrastruktury /TI, TIN/ |
| | plochy dopravní infrastruktury-silniční, silnice II.a III. tř. /DS/-hlavní obslužné komunikace |
| | plochy dopravní infrastruktury-silniční, místní obslužné komunikace /DSM/ |
| | plochy dopravní infrastruktury-silniční, účelové komunikace /DSU/ |
| | plochy dopravní infrastruktury-silniční, garáže, parkoviště /DP/ |
| | plochy dopravní infrastruktury-drážní/DZ, VRT/, koridor VRT |
| | upozornění: při projektu a realizaci stavby VRT je žádoucí umístit vlastní stavbu mimo zastavěné území obce Měšice a zároveň ponechat dopravní spojení po silnici ve směru na Hovorčovice a Líbeznice. |
| | plochy systému sídelní zeleně-zeleň soukromá a vyhrazená /ZS/ |
| | plochy systému sídelní zeleně-zeleň ochranná a izolační /ZO, ZON/ |

- | | |
|--|---|
| | plochy systému sídelní zeleně-zeleň na veřejných prostranstvích /ZV, ZVN/ |
| | plochy systému sídelní zeleně-zeleň přírodního charakteru /ZP/ |
| | nezastavěné území, nezastavitelné plochy: |
| | plochy lesní a parkové zeleně /NL/ |
| | plochy zemědělské - orná půda /NZ/ |
| | plochy smíšené nezastavěného území - přírodní /NSp/ |
| | plochy přírodní s funkcí ÚSES /NP/ - plochy biocenter a blokridorů |
| | plochy vodní /W/ |
| | plochy občanského vybavení - pěstební plochy zahradnictví /OZN/ |
| | plochy lesní s rekreační funkcí /NLR, NLRN/ |
| | linie turistické trasy |

Příloha č. IIa. Inventarizace hospodářského dvora (Turek 2019)



- LEGENDA :
-  - SADOVNICKÁ HODNOTA - 5
 -  - SADOVNICKÁ HODNOTA - 2
 -  - SADOVNICKÁ HODNOTA - 4
 -  - SADOVNICKÁ HODNOTA - 1
 -  - SADOVNICKÁ HODNOTA - 3
 -  - NEINVENTARIZOVANÉ

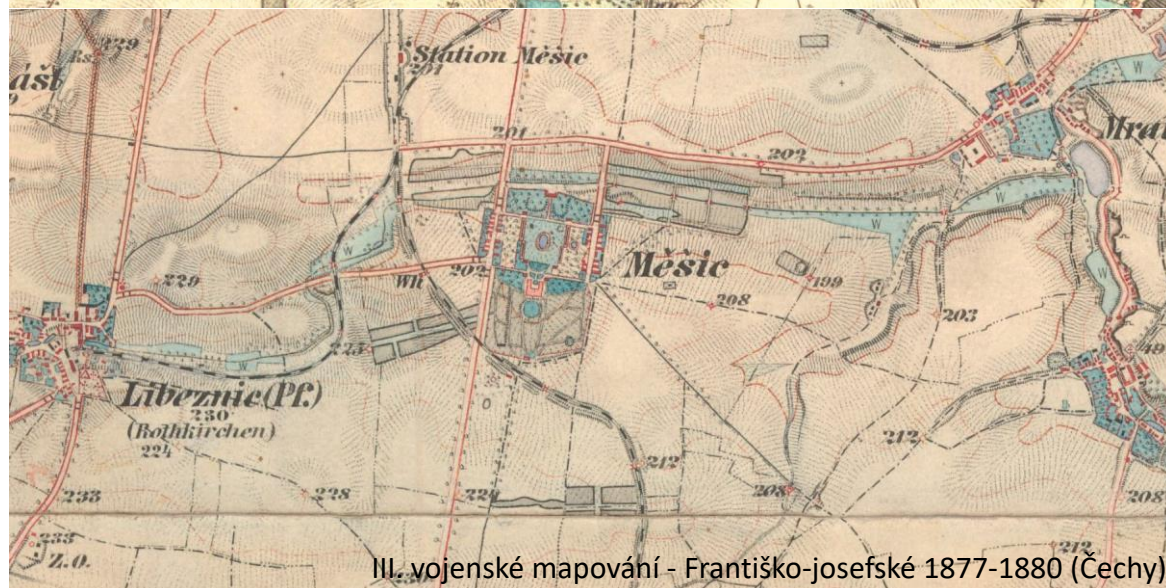
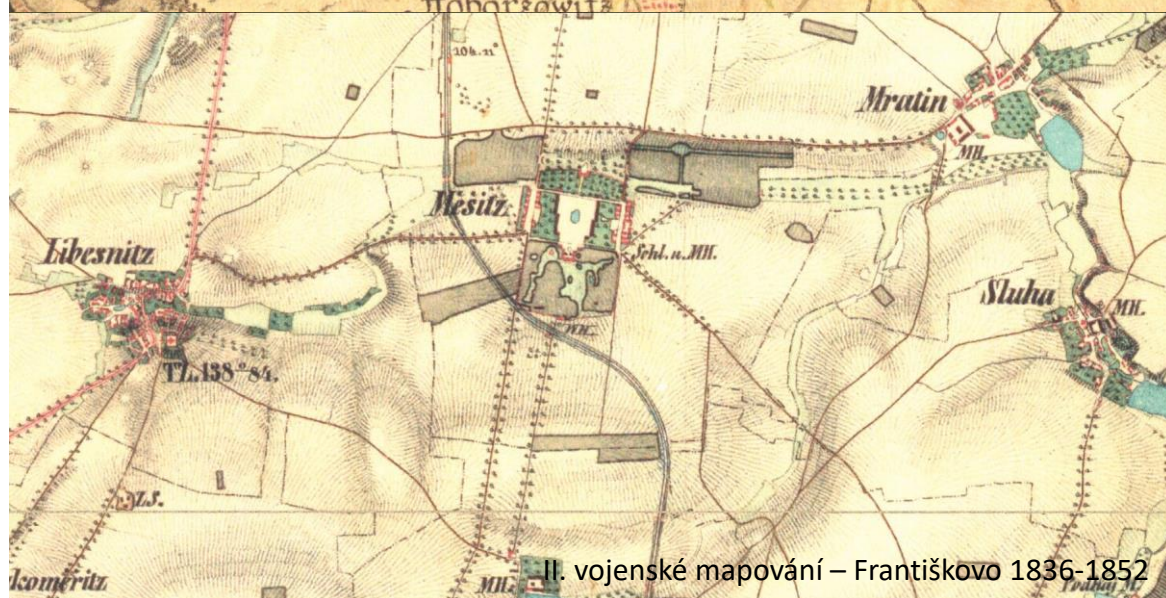
Příloha č. IIb. Inventarizační tabulka (Turek 2019, Filsaková 2020)

Číslo	Kód	Vědecký název	Průměr kmene [m]	Obvod kmene [cm]	Fyziologické stáří	Sadovnícká hodnota	Zdravotní stav – poznámka
1	1	Taxus baccata	–	–	4	5	–
2	2/285	Picea pungens 'Koster'	0,29	111	–	5	dobrý
3	3/286	Pinus sylvestris	0,28	105	3	5	–
4	4/287	Pinus sylvestris	0,32	130	3	5	–
5	5/283	Acer platanoides	0,84	267	4	3	proschlý z 30 %
6	6/282	Aesculus hippocastanum	0,88	282	4	3	puklina v 1 m
7	7/275	Fraxinus excelsior	1,11	362	4	1	proschlý z 20 %
8	8/270	Fraxinus excelsior	0,35	126	4	3	proschlý z 20 %
9	9/269	Fraxinus excelsior	0,23	84	3	5	proschlý z 40 %
10	10/268	Fraxinus excelsior	0,27	115	3	2	proschlý z 20 %
11	11	Acer pseudoplatanus	0,49	2	3	4	proschlý z 10 %
12	12/274	Juglans regia	0,34	130	3	3	proschlý z 30 %
13	13/273	Juglans regia	0,27	87	3	3	proschlý z 30 %
14	14/272	Fraxinus excelsior	0,20	91	3	4	proschlý z 20 %
15	15/276	Fraxinus excelsior	0,51	170	4	4	proschlý z 20 %
16	16/277	Fraxinus excelsior	0,48	160	4	4	proschlý z 30 %
17	17/278	Acer platanoides	0,41	140	4	4	proschlý z 30 %
18	18/276	Fraxinus excelsior	0,51	180	4	4	proschlý z 30 %
19	19/280	Fraxinus excelsior	0,51	170	5	5	proschlý z 40 %
20	20/281	Acer platanoides	0,46	146	5	5	proschlý z 40 %
21	21	Fraxinus excelsior	0,61	–	4	5	proschlý z 40 %
22	22/288	Picea pungens	0,59	188	4	5	dutina na bázi
23	23/289	Acer platanoides	0,61	194	4	1	proschlý z 20 %
24	24/290	Aesculus hippocastanum	0,75	241	4	1	proschlý z 30 %
25	25/240	Tilia cordata	0,81	261	4	1	proschlý z 20 %
26	26/239	Acer platanoides	0,68	216	4	2	proschlý z 30 %
27	27/236	Fraxinus excelsior	1,11	358	4	2	proschlý z 30 %
28	28/234	Acer pseudoplatanus	0,33	119	3	2	proschlý z 10 %
29	29/235	Acer pseudoplatanus	0,39	149	3	1	proschlý z 10 %
30	30/237	Acer platanoides	0,21	82	3	3	proschlý z 10 %
31	31/238	Acer pseudoplatanus	0,23	85	3	2	proschlý z 10 %
32	32/241	Fraxinus excelsior	0,21	80	3	5	proschlý z 40 %
33	33/242	Aesculus hippocastanum	0,28	109	3	1	proschlý z 10 %
34	34/243	Fraxinus excelsior	0,23	101	3	5	proschlý z 10 %
35	35/244	Fraxinus excelsior	0,18	78	3	3	proschlý z 20 %
36	36/245	Fraxinus excelsior	0,21	86	3	5	proschlý z 10 %
37	37/263	Fraxinus excelsior	0,26	98	3	5	proschlý z 20 %
38	38/264	Acer platanoides	0,31	114	3	5	proschlý z 10 %
39	39/265	Fraxinus excelsior	0,25	92	3	5	proschlý z 30 %
40	40/266	Fraxinus excelsior	0,24	94	3	5	proschlý z 20 %
41	41/267	Acer platanoides	0,13	52	3	5	proschlý z 30 %
42	42/262	Juglans regia	0,26	106	3	4	proschlý z 10 %
43	43/246	Betula pendula	0,21	81	4	3	proschlé z 20 %
44	44/261	Prunus avium	0,39	125	4	4	proschlá z 20 %
45	45/260	Betula pendula	0,29	100	4	3	proschlá z 20 %
46	46/259	Salix caprea	0,29	148	5	5	proschlá z 30 %
47	47/258	Betula pendula	0,24	88	4	3	proschlá z 20 %
48	48/257	Betula pendula	0,21	86	4	2	proschlá z 20 %
49	49/256	Prunus	0,16	82	5	5	proschlé z 50 %

50	50/255	Picea abies	0,13	55	3	5	kůrovec
51	51/252	Tilia cordata	0,23	75	3	1	–
52	52/251	Tilia cordata	0,16	62	3	1	–
53	53/250	Tilia cordata	0,23	86	3	1	–
54	54/254	Betula pendula	0,22	72	3	5	–
55	55/249	Pinus sylvestris	0,18	93	3	3	–
56	56/248	Picea abies	0,16	89	3	5	–
57	57/220	Salix matsudana	0,29	obrost	4	5	proschlý z 40 %
58	58/219	Salix matsudana	0,29	102	4	5	proschlý z 50 %
59	59/218	Salix matsudana	0,35	124	4	5	proschlý z 50 %
60	60/217	Salix matsudana	0,32	obrost	4	5	proschlý z 20 %
61	61/221	Salix alba	–	obrost	5	4	–
62	62/223	Salix alba	–	obrost	5	4	–
63	63/224	Tilia cordata	0,23	93	3	1	–
64	64/226	Tilia cordata	0,23	102	3	1	–
65	65/227	Tilia cordata	0,23	92	3	1	–
66	66/247	Fraxinus excelsior	0,19	91	4	5	proschlý z 10 %
67	67/228	Fraxinus excelsior	0,32	136	4	3	proschlý z 20 %
68	68/229	Juglans regia	0,33	136	3	2	proschlý z 20 %
69	69/230	Fraxinus excelsior	0,20	82	3	5	proschlý z 10 %
70	70/231	Fraxinus excelsior	0,16	72	3	4	proschlý z 10 %
71	71/232	Juglans regia	0,20	82	4	3	proschlý z 10 %
72	72/233	Juglans regia	0,20	113	4	2	proschlý z 10 %
73	73/215	Tilia x euchlora	0,35	133	4	2	proschlý z 30 %
74	74/214	Tilia x euchlora	0,31	114	4	2	proschlý z 30 %
75	75/213	Tilia x euchlora	0,45	150	5	5	proschlý z 30 %
76	76	Tilia x euchlora	0,46	146	5	5	proschlý z 20 %
77	77	Tilia x euchlora	0,44	137	4	5	proschlý z 20 %
78	78	Tilia x euchlora	0,45	141	4	2	proschlý z 20 %
79	79	Tilia x euchlora	0,44	137	4	2	proschlý z 20 %
80	80	Tilia x euchlora	0,43	136	4	5	proschlý z 20 %
81	81	Tilia x euchlora	0,46	145	4	2	proschlý z 20 %
82	82	Tilia x euchlora	0,46	144	4	2	proschlý z 20 %
83	83	Tilia x euchlora	0,39	123	4	2	proschlý z 20 %
84	84	Tilia x euchlora	0,49	154	4	2	proschlý z 20 %
85	85	Tilia x euchlora	0,49	155	4	2	proschlý z 20 %
86	86	Tilia x euchlora	0,42	132	4	2	proschlý z 20 %
87	87	Tilia x euchlora	0,44	138	4	2	proschlý z 20 %
88	88	Tilia x euchlora	0,14	45	4	3	proschlý z 20 %
89	89	Tilia x euchlora	0,42	133	4	3	proschlý z 20 %
90	90	Tilia x euchlora	0,48	152	4	3	proschlý z 20 %
91	91	Tilia x euchlora	0,52	164	4	1	proschlý z 20 %
92	92	Tilia x euchlora	0,41	129	4	2	proschlý z 20 %
93	93	Tilia x euchlora	0,42	132	4	2	proschlý z 20 %
94	94	Tilia x euchlora	0,51	161	4	2	proschlý z 20 %
95	95	Tilia x euchlora	0,39	124	4	4	proschlý z 20 %
96	96	Tilia x euchlora	0,47	147	4	2	proschlý z 20 %
97	97	Tilia x euchlora	0,51	161	4	2	proschlý z 20 %
98	98	Tilia x euchlora	0,39	123	4	3	proschlý z 20 %
99	99	Tilia x euchlora	0,46	144	4	1	proschlý z 20 %
100	100	Tilia cordata	0,35	110	3	3	proschlý z 20 %
101	101	Tilia x euchlora	0,46	145	4	2	proschlý z 20 %
102	102	Tilia x euchlora	0,45	140	4	2	proschlý z 20 %
103	103	Tilia x euchlora	0,35	110	4	2	proschlý z 20 %
104	104	Tilia x euchlora	0,39	124	4	3	proschlý z 20 %

105	105	Tilia x euchlora	0,36	113	4	2	proschlý z 20 %
106	106	Tilia x euchlora	0,33	103	4	3	proschlý z 20 %
107	107	Tilia x euchlora	0,39	121	4	3	proschlý z 20 %
108	108	Tilia cordata	0,56	176	4	1	–
109	109	Tilia cordata	0,58	181	4	1	–
110	110/118	Tilia cordata	0,46	148	4	2	proschlý z 20 %
111	111/121	Juglans regia	–	136	3	5	–
112	112/122	Tilia cordata	–	66	2	5	–
113	113/119	Tilia cordata	0,78	267	4	1	proschlý z 20 %
114	114/120	Tilia cordata	0,60	190	4	1	proschlý z 20 %
115	115	Platanus occidentalis	0,08	–	2	3	–
116	116	Prunus cerasifera	0,07	–	2	3	–
117	117	Prunus cerasifera	0,07	–	2	3	–
118	118	Koelreuteria paniculata	0,08	–	2	3	–
119	119	Koelreuteria paniculata	0,08	–	2	3	–
120	120	Koelreuteria paniculata	0,08	–	2	3	–
121	121	Koelreuteria paniculata	0,08	–	2	3	–
122	122	Koelreuteria paniculata	0,08	–	2	3	–
123	123	Prunus serrulata	0,08	–	2	3	–
124	124	Tilia cordata	0,04	–	2	3	–
125	125	Aesculus hippocastanum	0,57	1,5	3	1	–
126	126	Juglans regia	0,38	–	4	3	proschlý z 10 %
127	127	Juglans regia	0,38	–	4	3	proschlý z 10 %
128	128	Juglans regia	–	–	4	3	proschlý z 10 %
129	129	Juglans regia	0,38	–	4	3	proschlý z 10 %
130	130	Juglans regia	0,38	–	4	3	proschlý z 10 %
216	216	Salix alba	–	–	–	5	–
222	222	Salix alba	–	–	–	5	–
225	225	Tilia cordata	0,23	1,8	–	2	snížená vitalita
253	253	Tilia cordata	0,16	1,8	–	1	–
271	271	Fraxinus excelsior	0,27	–	–	4	proschlý z 20 %
284	284	Acer platanoides	0,84	–	–	4	proschlý z 50 %

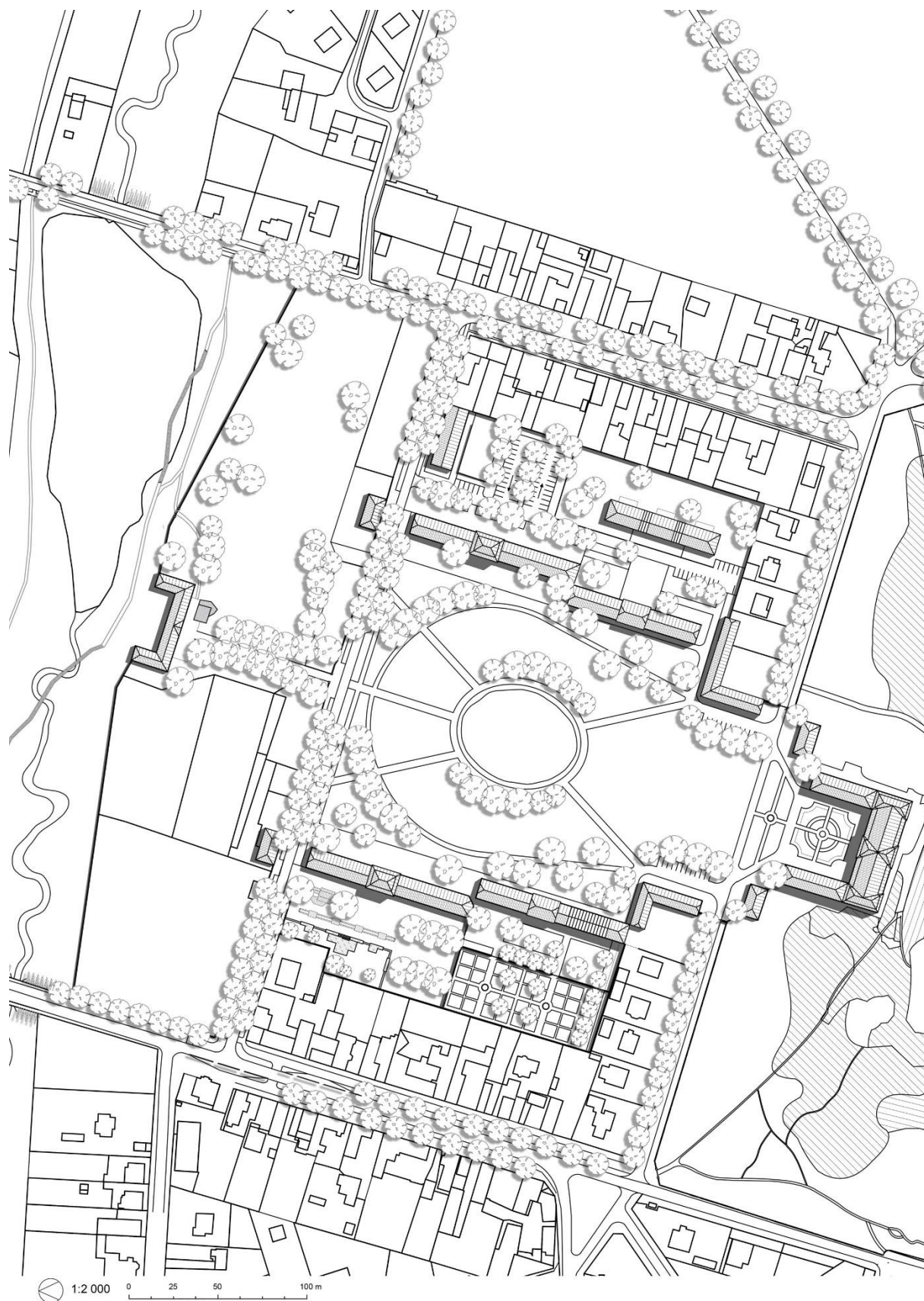
Příloha č. III: Historické mapy (Laboratoř geoinformatiky)



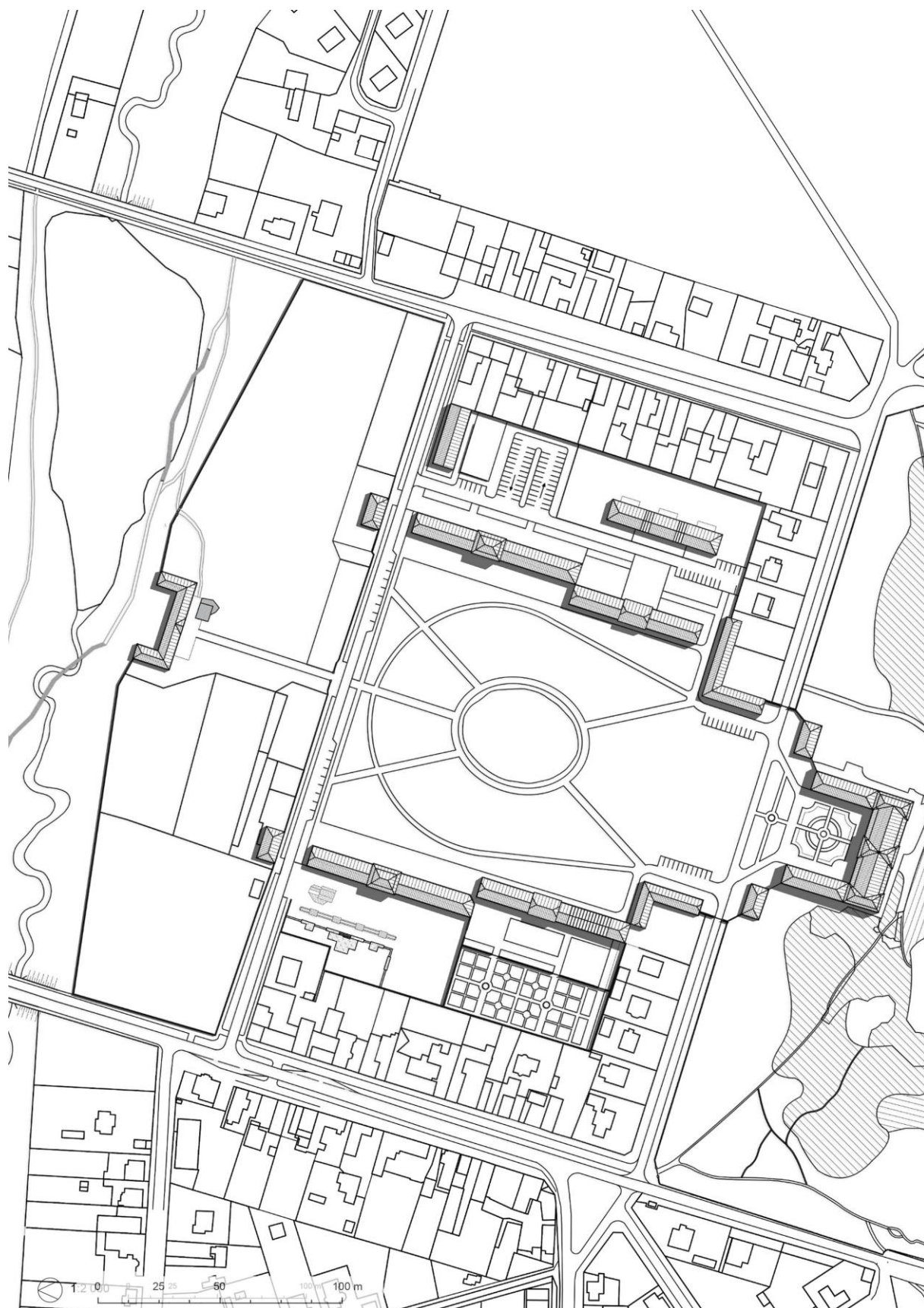
Příloha č. IV: Krajinový ráz – identifikace a klasifikace znaků historického jádra (autor Filsaková 2018)

A	Identifikované hlavní znaky přírodní charakteristiky	klasifikace znaků		
		dle projevu + pozitivní 0 neutrální - negativní	dle významu XXX zásadní XX spouštějící X doplňující	dle cennosti XXX jedinečný XX význačný X běžný
	Georeliéf	0	XXX	X
	Rozsáhlé zemědělské půdy	-	XX	X
	Líbeznický potok	+	X	X
	Linie doprovodné zeleně podél toků	+	XX	X
	Linie doprovodné zeleně podél komunikací	+	X	XX
	Lesní plochy	+	XXX	XXX
	Vodní plochy	+	XXX	XX
	Přítomnost památných stromů	+	XXX	XX
	Klimatické podmínky (teplá a suchá oblast)	+	XX	X
	ÚSES	+	XX	XX
B	Identifikované hlavní znaky kulturní a historické charakteristiky			
	Archeologické nálezy	+	X	XX
	Přítomnost území v novověké sídelní krajině se sídly zejména novověkého původu (z 18. století)	-	XXX	XXX
	Urbanistická liniová struktura obce (hlavně v historickém centru)	+	XXX	XXX
	Dochovaná struktura krajiny (plochy lesů, zeleně a zemědělských ploch), struktura hlavních cest	+	XXX	XX
	Dochovaná struktura rozmístění historických sídel s ojedinělými cennými objekty	+	XXX	XXX
	Dochované památkové objekty (zámek)	+	XXX	XXX
	Pozůstatky historických krajinových úprav (park, bažantnice)	+	XXX	XXX
	Dochovaná specifická urbanistická struktura	+	XXX	XXX
	Dochovaná struktura hlavní cestní sítě	+	XX	XX
	Množství krajinové nelesní zeleně (aleje, meze, remízy, sady)	-	X	X
C	Identifikované hlavní znaky vizuální charakteristiky			
	Rovinný reliéf bez výrazných terénních dominant	0	XXX	XX
	Estetické hodnoty dílčích partií a lesních interiérů	+	XXX	XXX
	Výrazně přírodní nebo blízký přírodě charakter některých lesních scénérií	+	XXX	XX
	Přítomnost přírodních a přírodě blízkých partií v koridoru Líbeznického potoka	+	X	X
	Převažující význam kultivované agrární krajiny	-	XX	XX
	Estetická působivost vegetačních prvků	0	X	X
	Harmonický vztah krajina – obec (historické centrum)	+	XX	XX

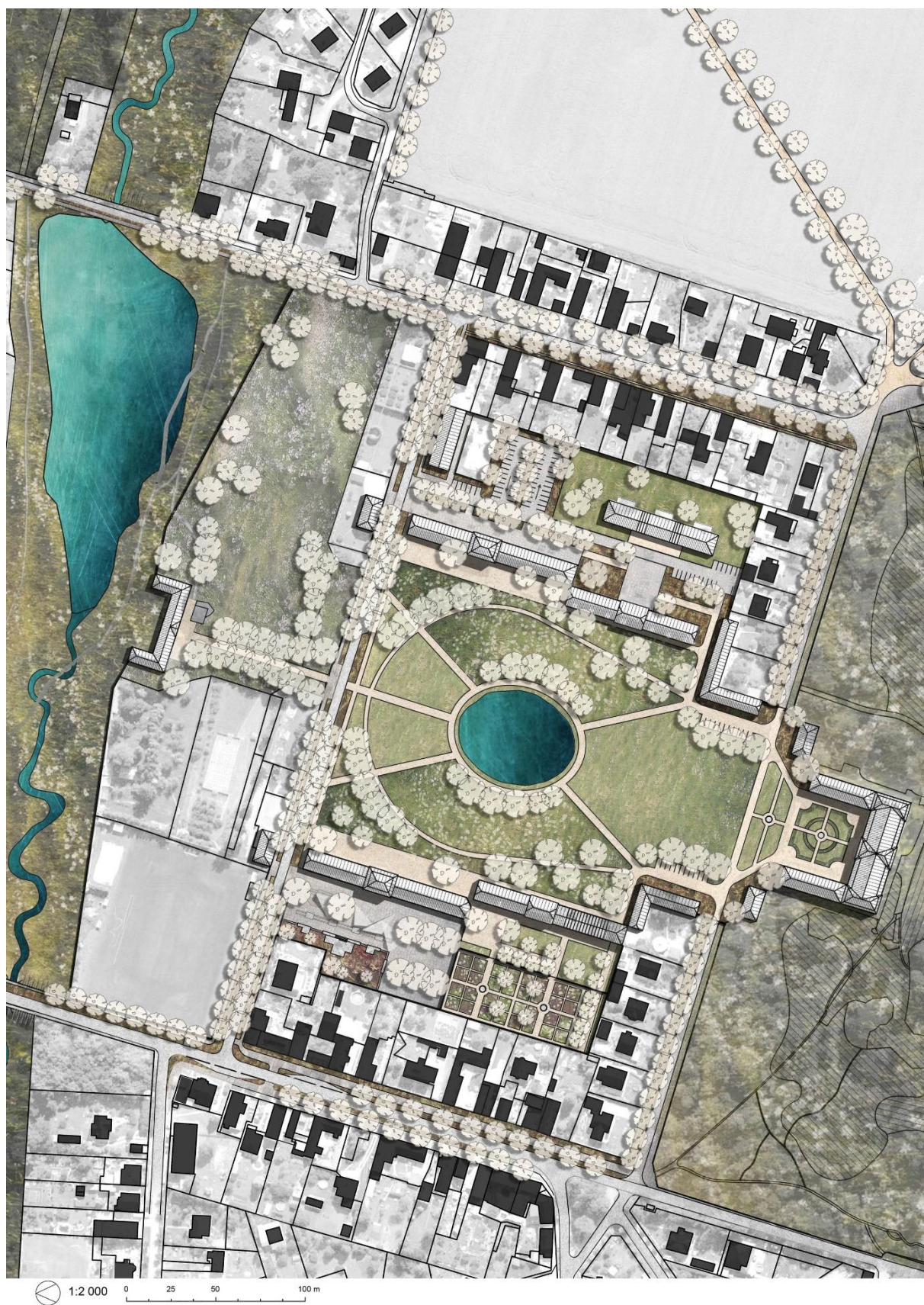
Příloha č. Va. Architektonicko-urbanistická studie hospodářského dvora (Filsaková 2020).



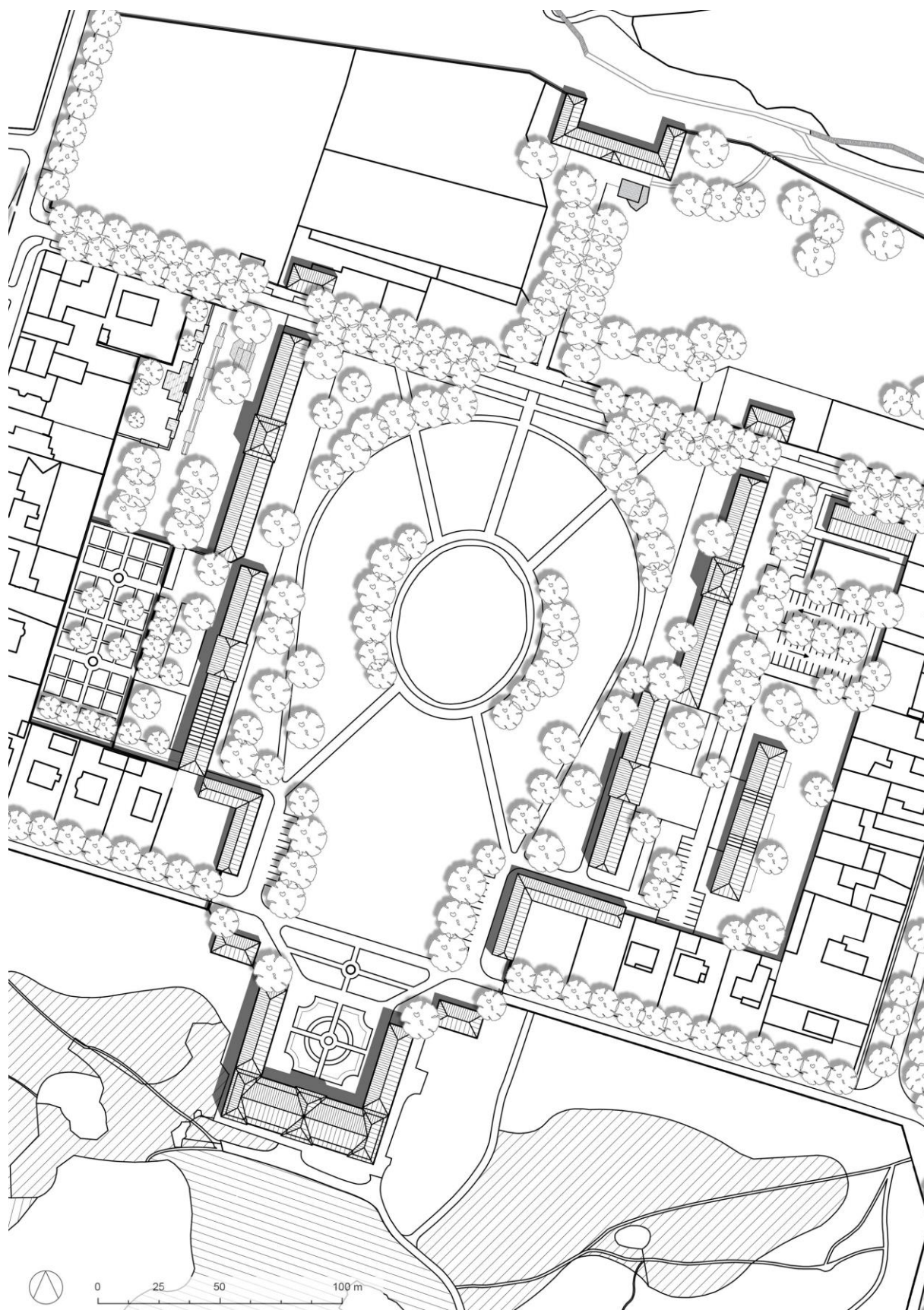
Vb. Návrh prostoru hospodářského dvora u zámku v Měšicích (Filsaková 2020).



Architektonicko-urbanistická studie a návrh hospodářského dvora v Měšicích (Filsaková 2020).

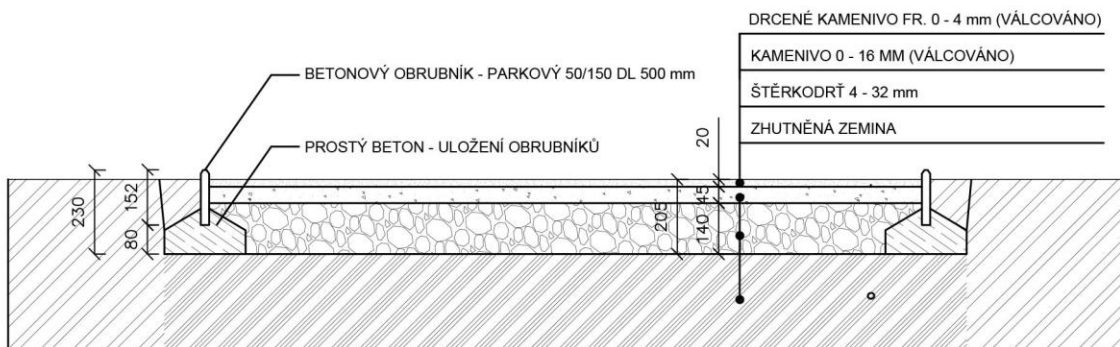


Detailní návrh centrálního prostoru (Filsaková 2020)

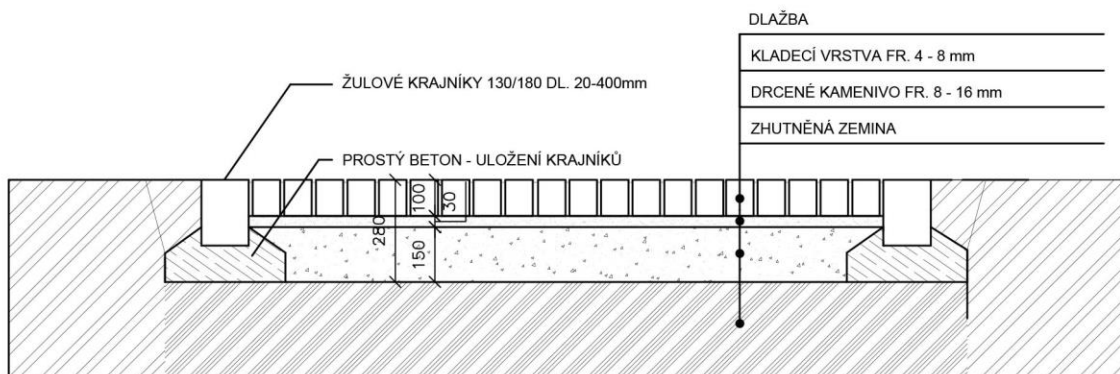


Příloha č. VI: Technické řešení zpevněných ploch (Filsaková 2020)

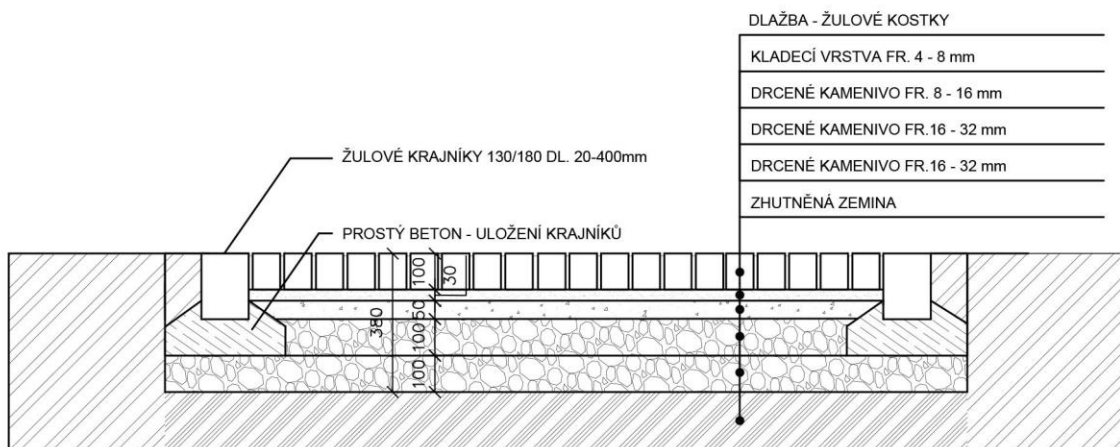
SKLADBA Č. 1: ŘEZ MLATOVOU CESTOU



SKLADBA Č. 2: ŘEZ DLAŽBOU – POCHOZÍ

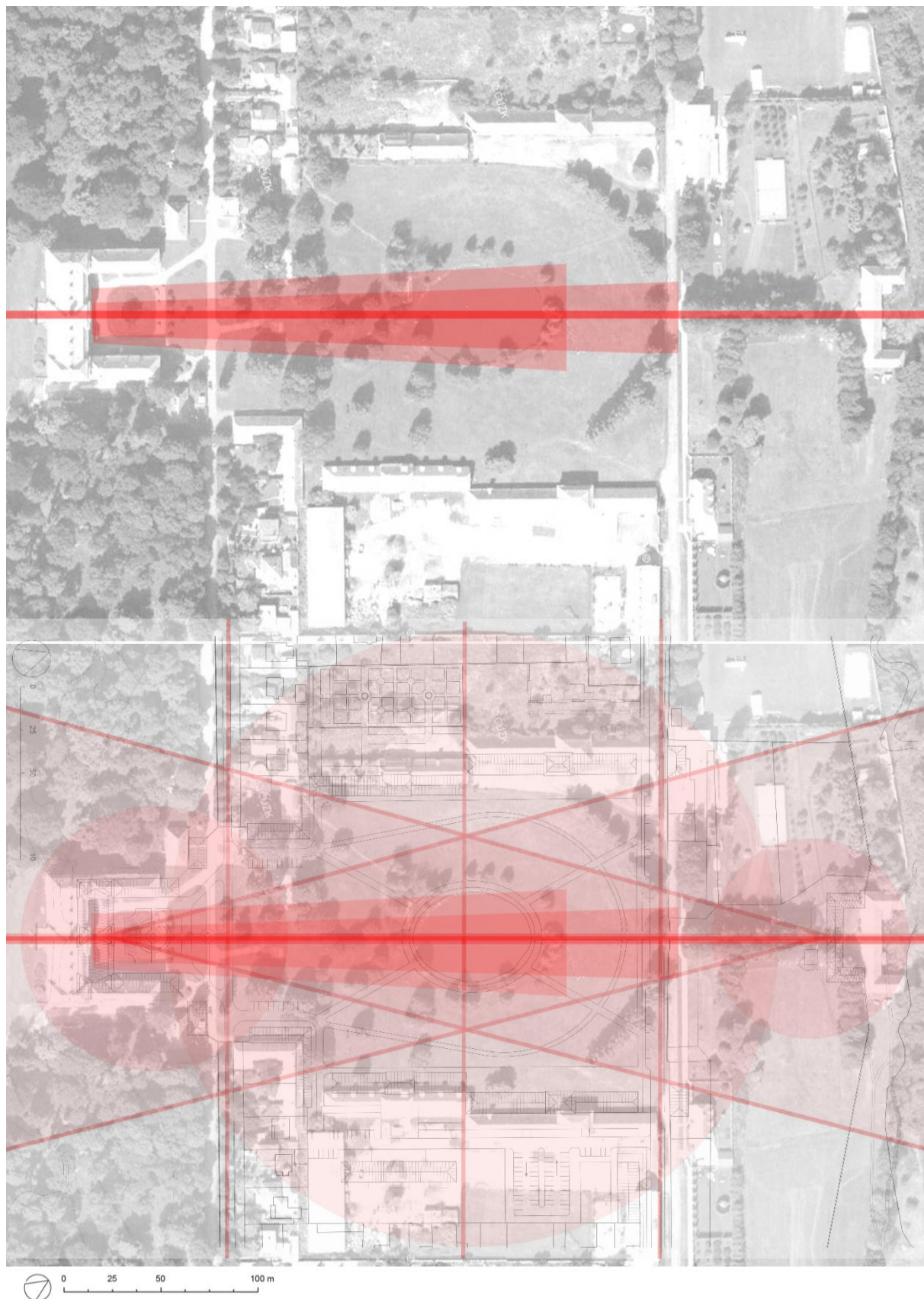


SKLADBA Č. 3: ŘEZ DLAŽBOU S OBČASNÝM POJEZDEM AUTOMOBILŮ

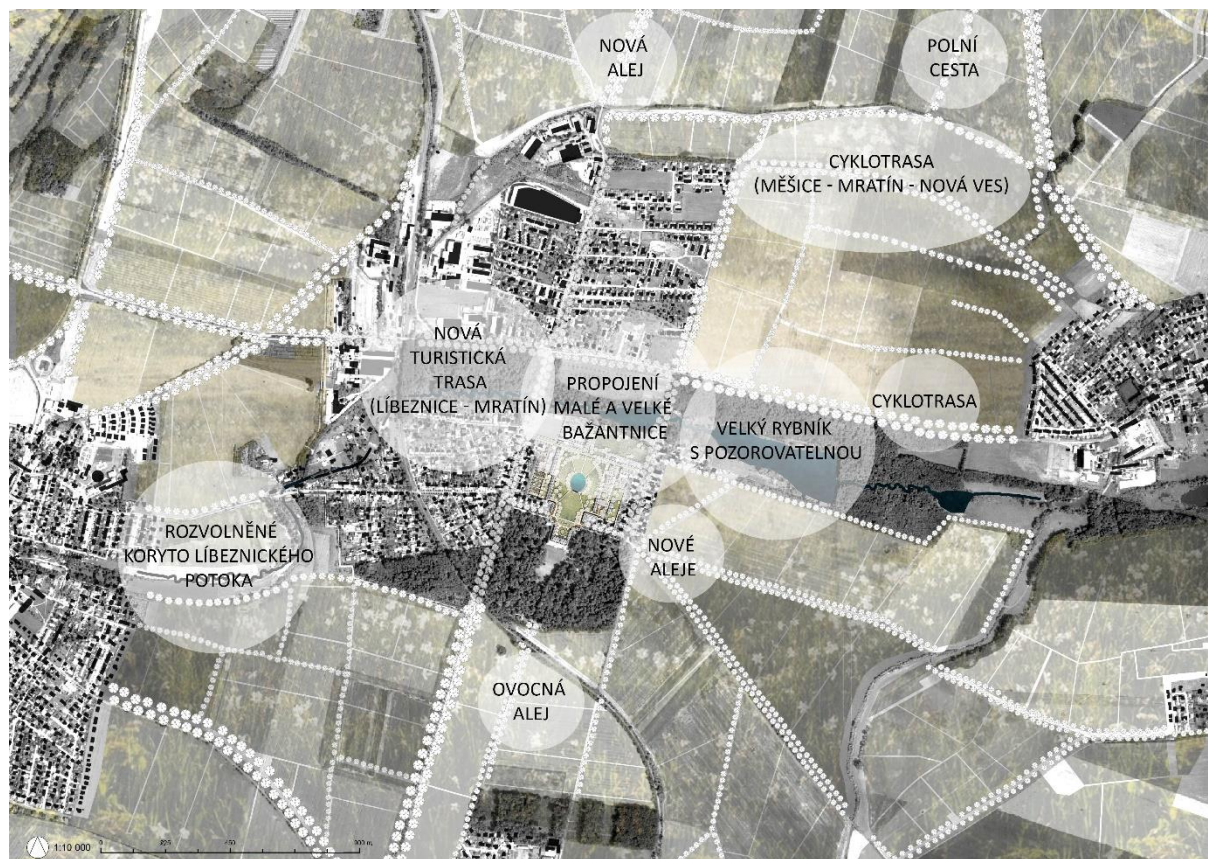


Příloha č. VII: Návrh kácení (podklad mapy ArcGis, úprava Filsaková 2020)

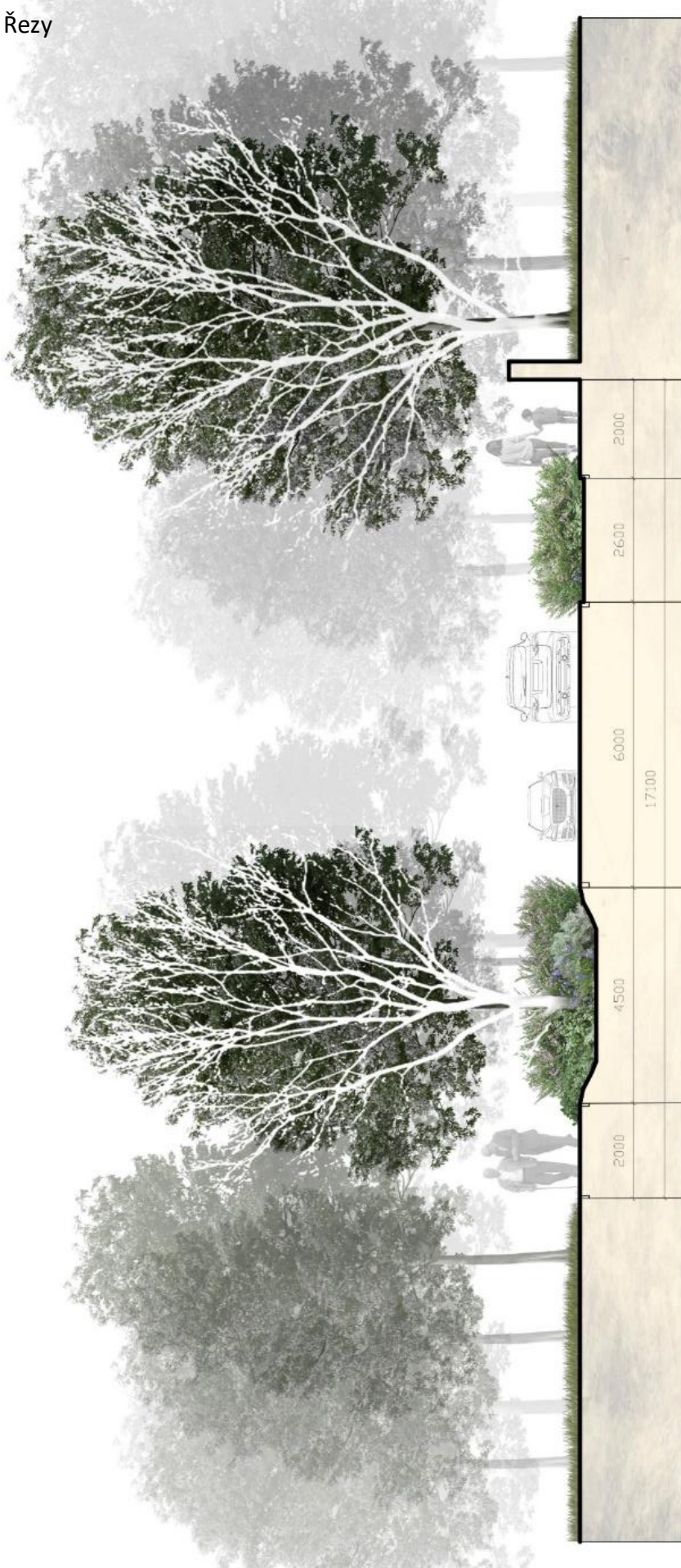
Návrh kácení na základě iluzivního barokního kompozičního řešení a uvolnění střední osy.
Schématické vymezení maximálního probírky v prostoru hospodářského dvora.



Příloha č. VIII: Půdorys – extravilán



Příloha č. IX: Řezy



Řez D-D': Komunikační řešení se vsakovacími záhony.

Řezy biokoridorem



Řez A-A: Nově navržený úsek biokoridoru propojující Malou a Velkou bažantnici.

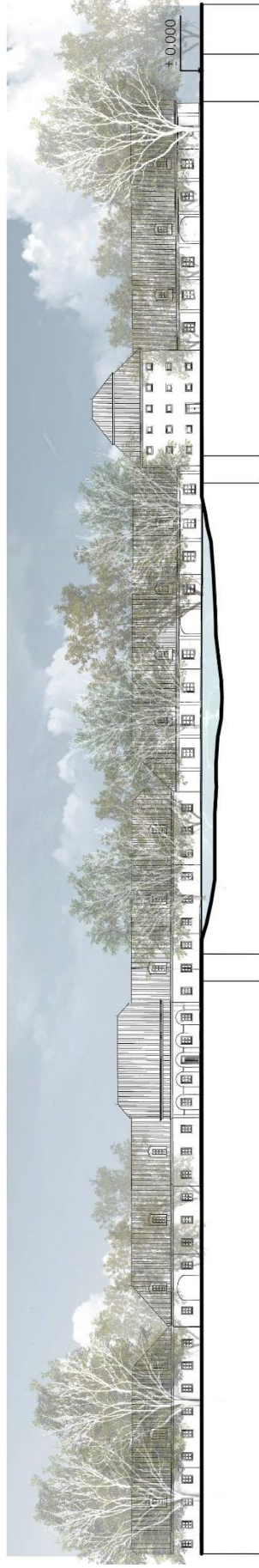


Řez B-B: Velká bažantnice a rybník s nově navrženým pozorovacím molem.

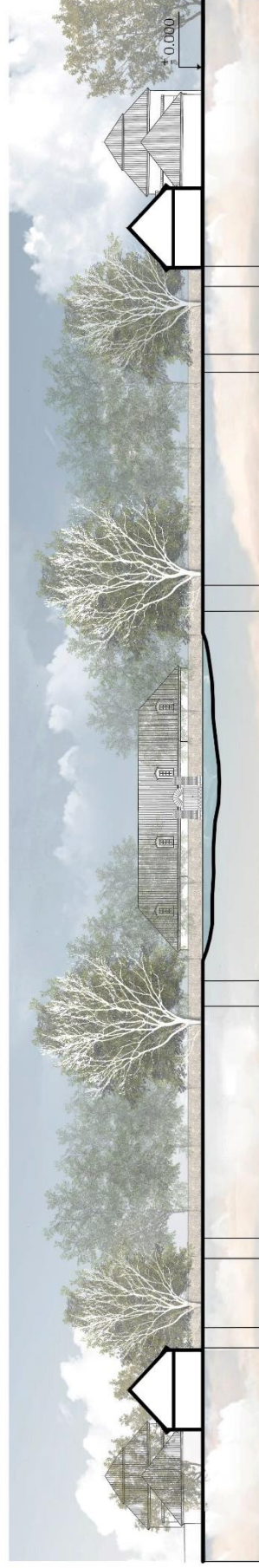


Řez C-C: Koryto Líbeznického rybníka s navrženým dřevěným můstkem.

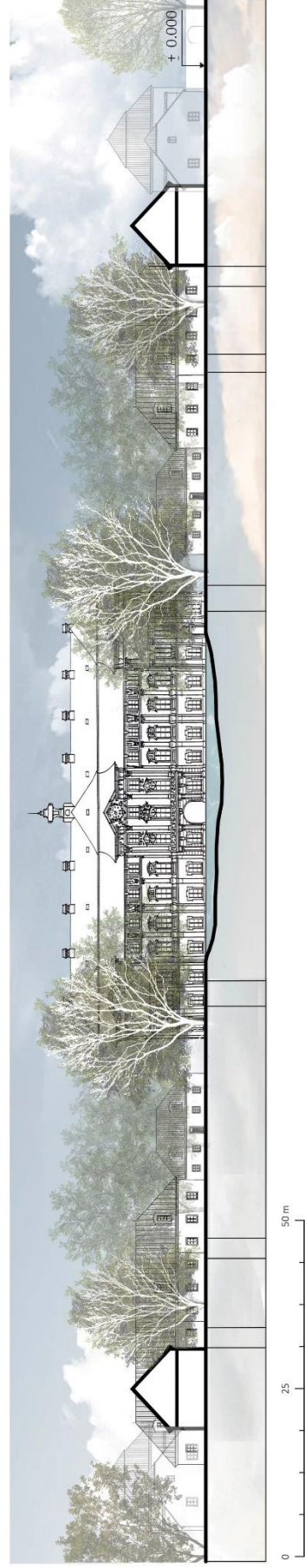
Řezy centrálním prostorem historického jádra



Řez A-A': Průřez Kruhem s pohledem na levé křídlo hospodářského dvora



Řez B-B': Otevřená pohledová osa na pavilon.



Řez C-C': Severní průčelí zámku s výsadbou rámujiící osu pohledu.



Vizualizace návrhu zapojení historického jádra do krajiny a navázání na okolní sídla.



Vizualizace návrhu zapojení historického jádra do krajiny a navázání na okolní sídla, detailní řešení.



Vizualizace návrhu centrálního prostoru s hospodářským dvorem a napojení na okolní krajinu.



Vizualizace návrhu veřejného prostoru před objektem sýpky.