

Seznam hodnocených svislých dopravních značek

Středočeský kraj

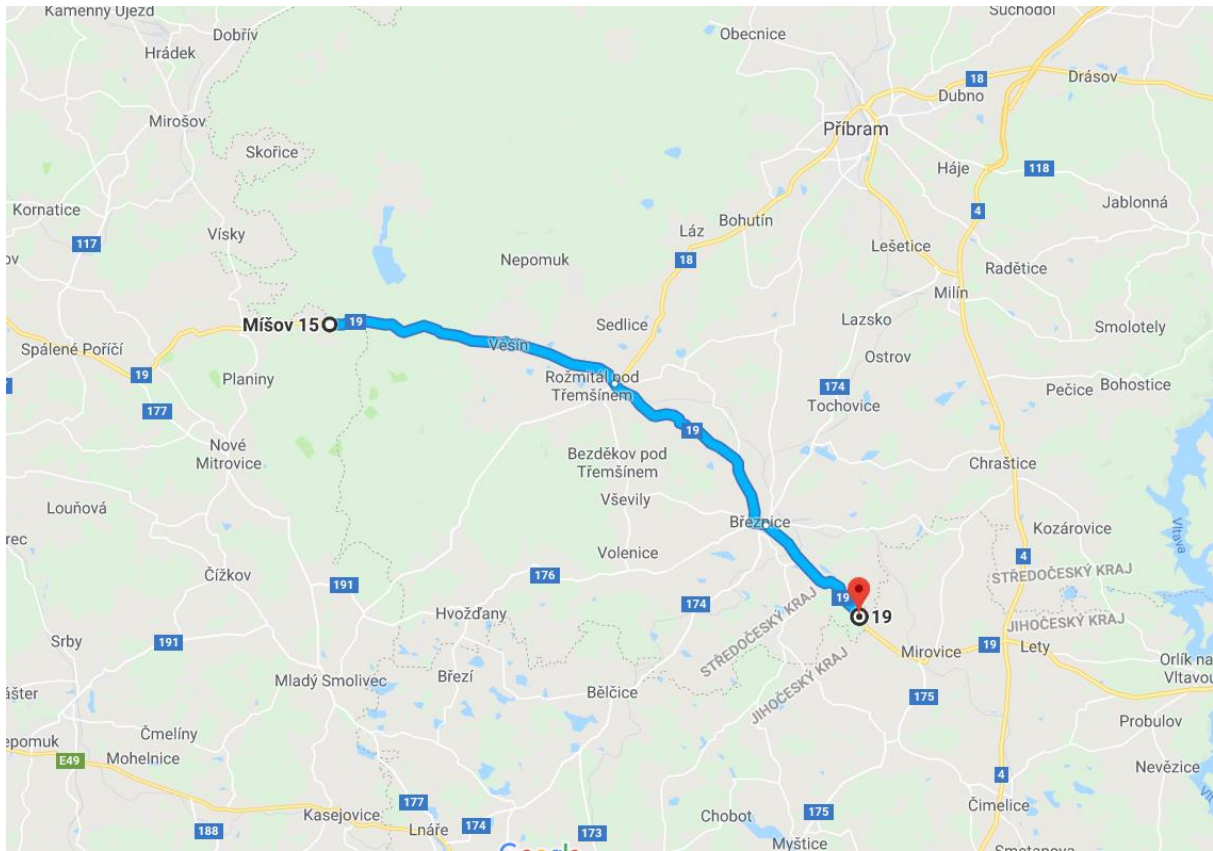
Značka č.1 – P2 + E 2b – Středočeský kraj.....	4
Značka č.2 - P2 + E 2b – Středočeský kraj	5
Značka č.3 – P6 – Středočeský kraj	6
Značka č.4 – P4 + E 3b -Středočeský kraj	7
Značka č.5 – A4 + E 3a – Středočeský kraj	8
Značka č.6 – P4 + C1 - Středočeský kraj	9
Značka č.7 – P4 + C1 - Středočeský kraj	10
Značka č. 8 – P1 + E 2b – Středočeský kraj.....	11
Značka č.9 – P1 + E 2b – Středočeský kraj.....	12
Značka č.10 – A 6a + P8 – Středočeský kraj	13
Značka č.11 - A 6a + P7 – Středočeský kraj	14
Značka č.12 – B 20a – Středočeský kraj	15
Značka č.13 – B 20a – Středočeský kraj	16
Značka č.14 – B 21a – Středočeský kraj	17
Značka č.15 – B 20a – Středočeský kraj	18
Značka č.16 – B 20a – Středočeský kraj	19
Značka č.17 – B 20a – Středočeský kraj	20
Značka č.18 – IS 9b – Středočeský kraj	21
Značka č.19 - IS 9b – Středočeský kraj.....	22
Značka č.20 – IS 12a – Středočeský kraj	23
Značka č.21 – IS 12b – Středočeský kraj	24

Jihočeský kraj

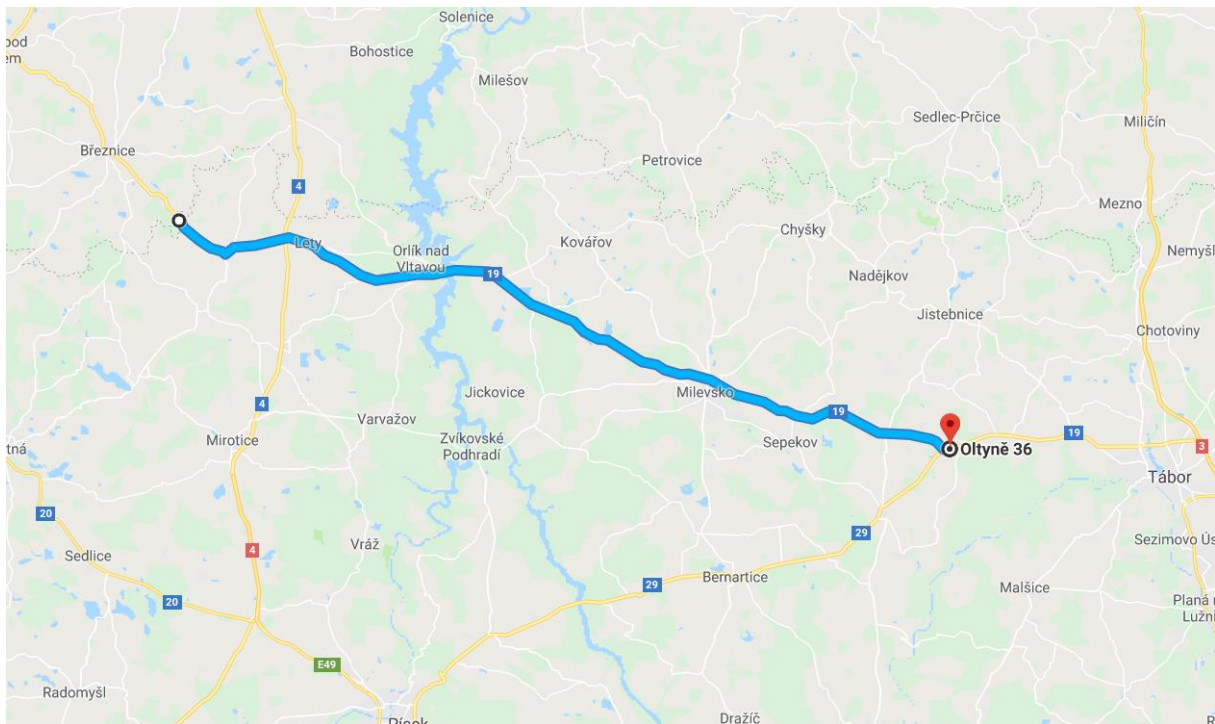
Značka č.22 – P2 + E 2b – Jihočeský kraj	24
Značka č.23 - P2 + E 2b – Jihočeský kraj	26
Značka č.24 – P6 – Jihočeský kraj	27
Značka č.25 –P6- Jihočeský kraj.....	28
Značka č.26 – P4 + E 3b – Jihočeský kraj	29
Značka č.27 – P4 + E 3b - Jihočeský kraj	30
Značka č.28 – A4 - Jihočeský kraj	31
Značka č. 29 – A4 – Jihočeský kraj	32
Značka č.30 – P4 + C1 – Jihočeský kraj	33

Značka č.31 – P4 + C1 – Jihočeský kraj	34
Značka č.32 – P1– Jihočeský kraj	35
Značka č.33 – P1– Jihočeský kraj	36
Značka č.34 – A 6a– Jihočeský kraj.....	37
Značka č.35 – P8 – Jihočeský kraj	38
Značka č.36 – A 6a – Jihočeský kraj.....	39
Značka č.37 – P7 – Jihočeský kraj	40
Značka č.38 – B 20a – Jihočeský kraj	41
Značka č.39 – B 20a – Jihočeský kraj	42
Značka č.40 - B 21a – Jihočeský kraj.....	43
Značka č.41 – B 21a – Jihočeský kraj	44
Značka č.42 – IP 6 – Jihočeský kraj	45
Značka č.43 – IP 6 – Jihočeský kraj	46
Značka č.44 – IS 9b – Jihočeský kraj	47
Značka č.45 – IS 9b – Jihočeský kraj	48
Značka č.46 - IS 12a – Jihočeský kraj.....	49
Značka č.47 – IS 12b – Jihočeský kraj	50

Úsek SČK – silnice č. 19/I procházející Středočeským krajem



Úsek JČK – silnice č.19/I procházející Jihočeským krajem



Značka č.1 – P2 + E 2b – Středočeský kraj

P2 - „Hlavní pozemní komunikace“ s dodatkovou tabulkou E 2b – „Tvar křižovatky“

Umístění: Obec – Věšín – Středočeský kraj, směr na Jih (Tábor)

Vyhovující ve všech ohledech, tzv. „hraniční“ s ohledem na vzdálenost k označovanému místu



Stejně štítky na obou značkách



Značka č.2 - P2 + E 2b – Středočeský kraj

P2 - „Hlavní pozemní komunikace“ s dodatkovou tabulkou E 2b – „Tvar křižovatky“

Umístění: Obec – Věšín – Středočeský kraj, směr na Západ (Plzeň)

Nevyhovující s ohledem na vzdálenost k označovanému místu



Stejné štítky na obou značkách

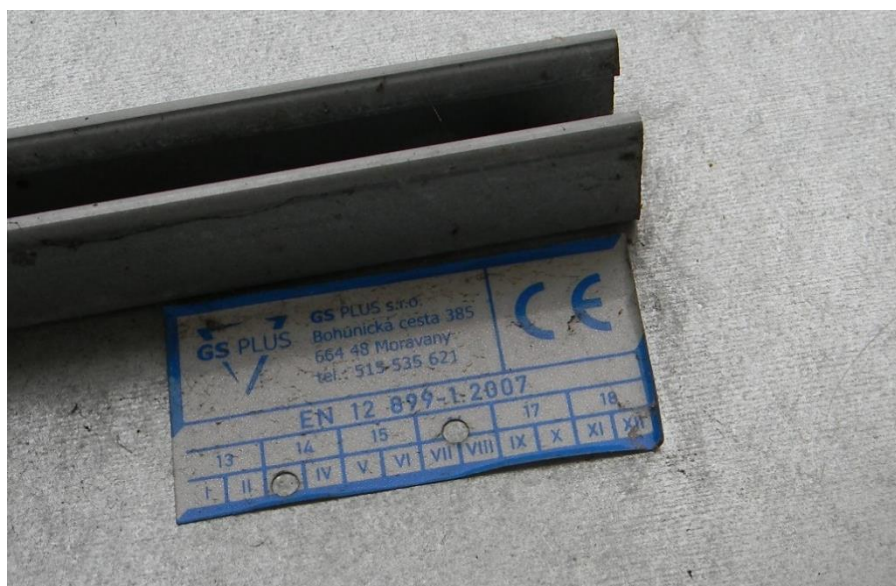
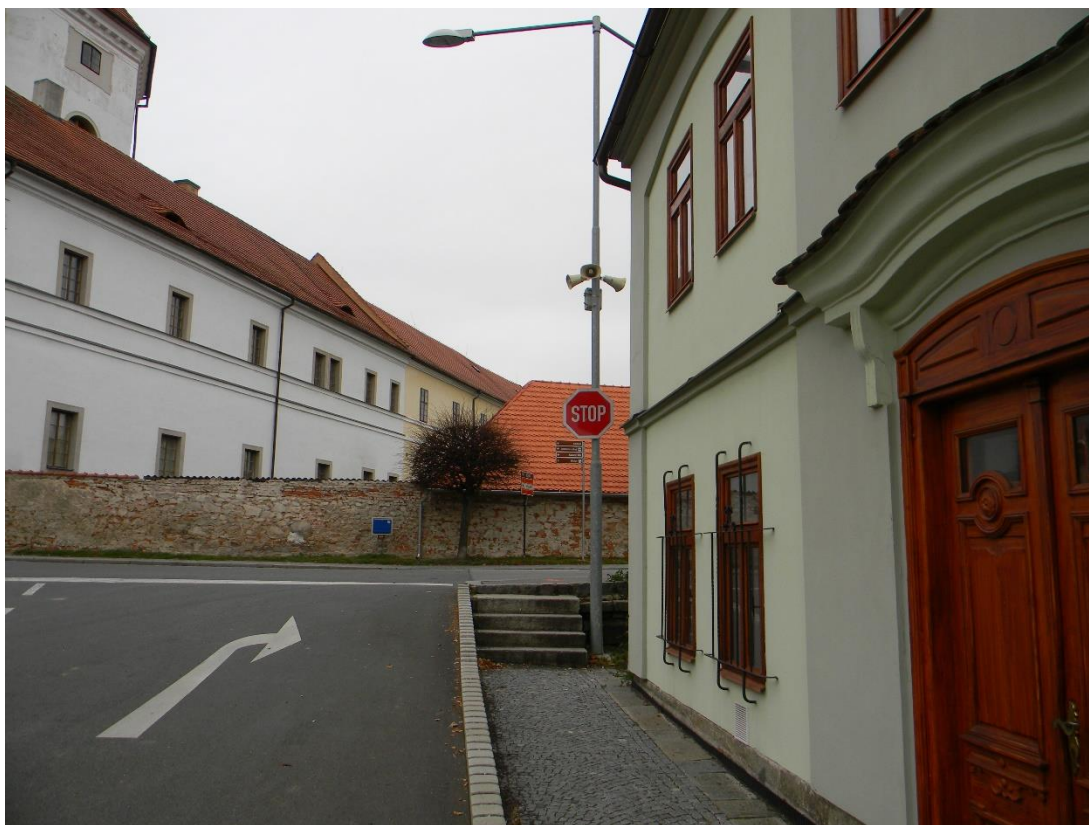


Značka č.3 – P6 – Středočeský kraj

P6 - „Stůj, dej přednost v jízdě“

Umístění: Obec – Březnice – Středočeský kraj, směr na Západ (Plzeň)

Vyhovující ve všech hodnocených ohledech



Značka č.5 – A4 + E 3a – Středočeský kraj

A 4 – „Křižovatka s kruhovým objezdem“ s dodatkovou tabulkou E 3a – „Vzdálenost“

Umístění: Obec – Rožmitál pod Třemšínem – Středočeský kraj, směr na Západ (Plzeň)

Vyhovující ve všech hodnocených ohledech, tzv. „hraniční“ ve vzdálenosti k označovanému místu



Stejné štítky na obou značkách



Značka č.6 – P4 + C1 - Středočeský kraj

P4 - „Dej přednost v jízdě“ spolu se značkou C1 – „Kruhový objezd“

Umístění: Obec – Rožmitál pod Třemšínem – Středočeský kraj, směr na Západ (Plzeň)

Vyhovující ve všech hodnocených ohledech



Stejné štítky na obou značkách



Značka č.7 – P4 + C1 - Středočeský kraj

P4 - „Dej přednost v jízdě“ spolu se značkou C1 – „Kruhový objezd“

Umístění: Obec – Rožmitál pod Třemšínem – Středočeský kraj, směr na Jih (Tábor)

Vyhovující ve všech hodnocených ohledech



Stejně štítky na obou značkách



Značka č. 8 – P1 + E 2b – Středočeský kraj

P1 - „Křižovatka s vedlejší pozemní komunikací“ s dodatkovou tabulkou E 2b – „Tvar křižovatky“

Umístění: Mimo obec – Středočeský kraj, směr na Západ (Plzeň)

Nevyhovující retroreflexe (E 2b – popraskaná), tzv. „hraniční“ boční umístění a nečitelný štítek



Stejné štítky na obou značkách



Značka č.9 – P1 + E 2b – Středočeský kraj

P1 - „Křižovatka s vedlejší pozemní komunikací“ s dodatkovou tabulkou E 2b – „Tvar křižovatky“

Umístění: Mimo obec – Středočeský kraj, směr na Jih (Tábor)

Vyhovující ve všech ohledech



Štítek P1



Štítek E 2b



Značka č.10 – A 6a + P8 – Středočeský kraj

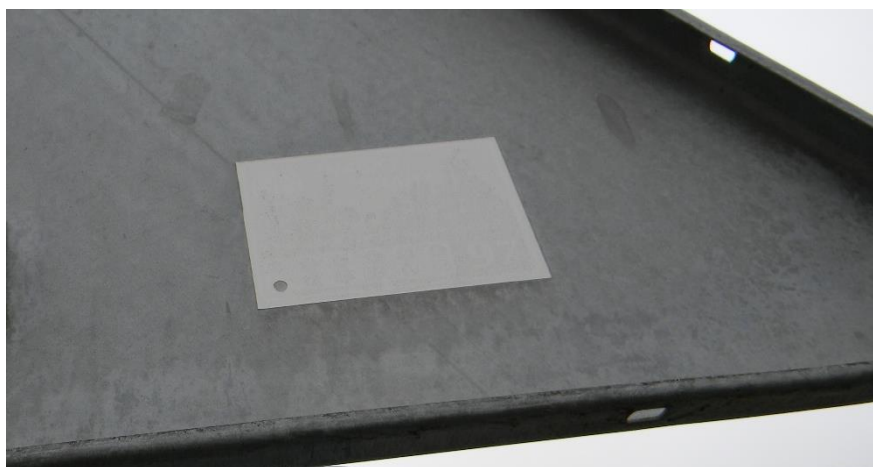
A 6a - „Zúžená vozovka (z obou stran)“ spolu se značkou P8 – „Přednost před protijedoucími vozidly“

Umístění: Obec – Počáply – Středočeský kraj, směr na Jih (Tábor)

Nevyhovující retroreflexe A 6a i P8 (popraskaná fólie), nečitelné štítky značek



Stejně štítky na obou značkách



Značka č.11 - A 6a + P7 – Středočeský kraj

A 6a - „Zúžená vozovka (z obou stran)“ spolu se značkou P7 – „Přednost protijedoucích vozidel“

Umístění: Obec – Počáply – Středočeský kraj, směr na Západ (Plzeň)

Nevyhovující boční umístění a vzdálenost k další SDZ



Stejně štítky na obou značkách



Značka č.12 – B 20a – Středočeský kraj

B 20a - „Nejvyšší dovolená rychlost“

Umístění: Mimo obec – Středočeský kraj, směr na Jih (Tábor)

Vyhovující ve všech hodnocených ohledech



Značka č.13 – B 20a – Středočeský kraj

B 20a - „Nejvyšší dovolená rychlost“

Umístění: Mimo obec – Středočeský kraj, směr na Západ (Plzeň)

Vyhovující ve všech hodnocených ohledech



Značka č.14 – B 21a – Středočeský kraj

B 21a - „Zákaz předjíždění“

Umístění: Mimo obec – Středočeský kraj, směr na Jih (Tábor)

Vyhovující ve všech hodnocených ohledech



Značka č.15 – B 20a – Středočeský kraj

B 20a - „Zákaz předjíždění“

Umístění: Mimo obec – Středočeský kraj, směr na Západ (Plzeň)

Nevyhovující retroreflexe a boční umístění



Značka č.16 – B 20a – Středočeský kraj

B 20a - „Zákaz předjíždění“

Umístění: Obec –Březnice, Středočeský kraj, směr na Jih (Tábor)

Vyhovuje ve všech ohledech



Značka č.17 – B 20a – Středočeský kraj

B 20a - „Zákaz předjíždění“

Umístění: Obec –Březnice, Středočeský kraj, směr na Západ (Plzeň)

Nevyhovující retroreflexe a „hraniční“ výškové umístění



Značka č.18 – IS 9b – Středočeský kraj

IS 9b- „Návěst před křižovatkou“

Umístění: Obec –Rožmitál pod Třemšínem, Středočeský kraj, směr na Jih (Tábor)

Vyhovující ve všech ohledech



Značka č.19 - IS 9b – Středočeský kraj

IS 9b - „Návěst před křižovatkou“

Umístění: Obec –Rožmitál pod Třemšínem, Středočeský kraj, směr na Západ (Plzeň)

Vyhovující ve všech ohledech, pouze „hraniční“ hodnota vzdálenosti k následující SDZ



Značka č.20 – IS 12a – Středočeský kraj

IS 12a - „Obec“

Umístění: Obec –Rožmitál pod Třemšínem, Středočeský kraj, směr na Jih (Tábor)

Nevyhovující boční umístění



Značka č.21 – IS 12b – Středočeský kraj

IS 12b - „Konec obce“

Umístění: Obec –Rožmitál pod Třemšínem, Středočeský kraj, směr na Západ (Plzeň)

Vyhovující ve všech ohledech



Značka č.22 – P2 + E 2b – Jihočeský kraj

P2 - „Hlavní pozemní komunikace“ s dodatkovou tabulkou E 2b – „Tvar křižovatky“

Umístění: Obec – Mirovice, Jihočeský kraj, směr na Jih (Tábor)

Vyhovující ve všech ohledech, pouze hraniční vzdálenost k další SDZ (horší umístění a viditelnost)



Stejně štítky na obou značkách



Značka č.23 - P2 + E 2b – Jihočeský kraj

P2 - „Hlavní pozemní komunikace“ s dodatkovou tabulkou E 2b – „Tvar křižovatky“

Umístění: Obec – Mirovice – Jihočeský kraj, směr na Jih (Tábor)

Nevyhovující retroreflexe značky P2, hraniční výškové umístění



Stejně štítky na obou značkách



Značka č.24 – P6 – Jihočeský kraj

P6 – „Stůj, dej přednost v jízdě!“

Umístění: Mimo obec, Jihočeský kraj, směr na Jih (Tábor)

Vyhovující ve všech hodnocených ohledech



Značka č.25 –P6- Jihočeský kraj

P6 – „Stůj, dej přednost v jízdě!“

Umístění: Mimo obec, Jihočeský kraj, směr na Západ (Plzeň)

Vyhovující ve všech hodnocených ohledech



Značka č.26 – P4 + E 3b – Jihočeský kraj

P4 – „Dej přednost v jízdě!“ s dodatkovou tabulkou E 3b - „Vzdálenost“

Umístění: Mimo obec, Jihočeský kraj, směr na Jih (Tábor)

Nevyhovující z hlediska výškového umístění a hraniční z hlediska vzdálenosti k další SDZ



Stejné štítky na obou značkách



Značka č.27 – P4 + E 3b - Jihočeský kraj

P4 – „Dej přednost v jízdě!“ s dodatkovou tabulkou E 3b - „Vzdálenost“

Umístění: Mimo obec, Jihočeský kraj, směr na Západ (Plzeň)

Nevyhovující boční umístění



Stejné štítky na obou značkách

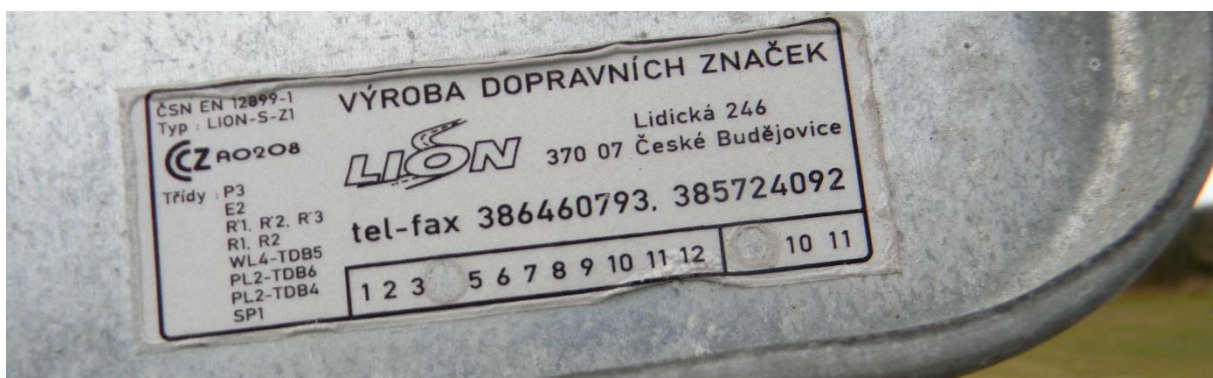


Značka č.28 – A4 - Jihočeský kraj

A 4 – „Křižovatka s kruhovým objezdem“

Umístění: Mimo obec – Jihočeský kraj, směr Jih (Tábor)

Nevyhovující v ohledu vzdálenosti SDZ od označovaného místa



Značka č. 29 – A4 – Jihočeský kraj

A 4 – „Křižovatka s kruhovým objezdem“

Umístění: Mimo obec – Jihočeský kraj, směr Západ (Plzeň)

Nevyhovující v ohledu vzdálenosti SDZ od označovaného místa



Značka č.30 – P4 + C1 – Jihočeský kraj

P4 - „Dej přednost v jízdě“ spolu se značkou C1 – „Kruhový objezd“

Umístění: Obec – Oltyně – Jihočeský kraj, směr na Jih (Tábor)

Vyhovující ve všech hodnocených ohledech, pouze hraniční vzdálenost k označovanému místu



Stejné štítky na obou značkách



Značka č.31 – P4 + C1 – Jihočeský kraj

P4 - „Dej přednost v jízdě“ spolu se značkou C1 – „Kruhový objezd“

Umístění: Obec – Oltyně – Jihočeský kraj, směr na Západ (Plzeň)

Vyhovující ve všech hodnocených ohledech (pomačkaná značka C1)



Stejné štítky na obou značkách

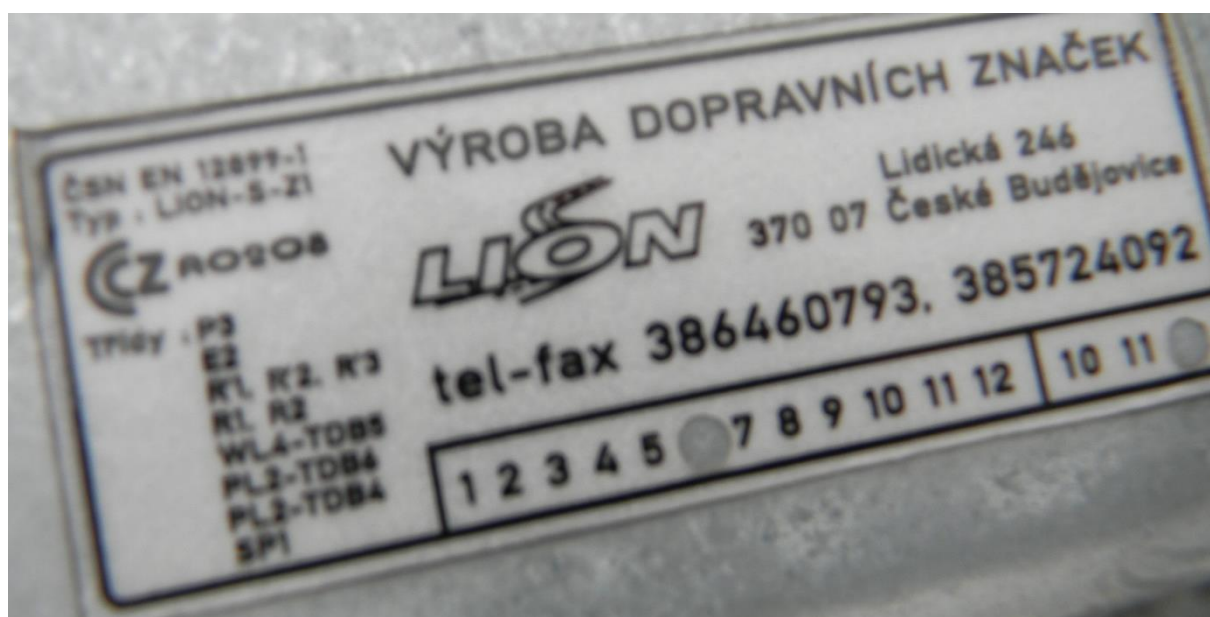


Značka č.32 – P1– Jihočeský kraj

P4 - „Křižovatka s vedlejší pozemní komunikací

Umístění: Mimo obec – Jihočeský kraj, směr na Jih (Tábor)

Nevyhovující boční umístění



Značka č.33 – P1– Jihočeský kraj

P4 - „Křižovatka s vedlejší pozemní komunikací

Umístění: Mimo obec – Jihočeský kraj, směr na Západ (Plzeň)

Vyhovující ve všech ohledech (popraskaná fólie)



Značka č.34 – A 6a– Jihočeský kraj

A 6a - „Zúžená vozovka (z obou stran)“

Umístění: Obec Hrejkovice– Jihočeský kraj, směr na Západ (Plzeň)

Vyhovující ve všech ohledech



Značka č.35 – P8 – Jihočeský kraj

P4 - „Křižovatka s vedlejší pozemní komunikací

Umístění: Obec Hrejkovice– Jihočeský kraj, směr na Západ (Plzeň)

Vyhovující ve všech ohledech



Značka č.36 – A 6a – Jihočeský kraj

A 6a - „Zúžená vozovka (z obou stran)“

Umístění: Obec Hrejkovice– Jihočeský kraj, směr na Západ (Plzeň)

Vyhovující ve všech ohledech



Značka č.37 – P7 – Jihočeský kraj

P4 - „Křižovatka s vedlejší pozemní komunikací

Umístění: Obec Hrejkovice– Jihočeský kraj, směr na Západ (Plzeň)

Vyhovující ve všech ohledech



Značka č.38 – B 20a – Jihočeský kraj

B 20a – „Nejvyšší dovolená rychlost“

Umístění: Mimo obec – Jihočeský kraj, směr Jih (Tábor)

Vyhovující ve všech ohledech, hraniční hodnoty retroreflexe



Značka č.39 – B 20a – Jihočeský kraj

B 20a – „Nejvyšší dovolená rychlost“

Umístění: Mimo obec – Jihočeský kraj, směr Západ (Plzeň)

Vyhovující ve všech ohledech, hraniční hodnoty retroreflexe



Značka č.40 - B 21a – Jihočeský kraj

B 21a – „Zákaz předjíždění“

Umístění: Mimo obec – Jihočeský kraj, směr Jih (Tábor)

Vyhovující ve všech ohledech



Značka č.41 – B 21a – Jihočeský kraj

B 20a – „Nejvyšší dovolená rychlost“

Umístění: Mimo obec – Jihočeský kraj, směr Západ (Plzeň)

Vyhovující ve všech ohledech, hraniční hodnoty retroreflexe



Značka č.42 – IP 6 – Jihočeský kraj

IP 6 – „Přechod pro chodce“

Umístění: Obec - Mirovice– Jihočeský kraj, směr Jih (Tábor)

Vyhovující ve všech ohledech



Značka č.43 – IP 6 – Jihočeský kraj

IP 6 – „Přechod pro chodce“

Umístění: Obec - Mirovice– Jihočeský kraj, směr Západ (Plzeň)

Nevyhovující boční umístění



Značka č.44 – IS 9b – Jihočeský kraj

IS 9b – „Návěst před křižovatkou“

Umístění: Mimo obec- Jihočeský kraj, směr Jih (Tábor)

Vyhovující ve všech hodnocených parametrech



Značka č.45 – IS 9b – Jihočeský kraj

IS 9b – „Návěst před křižovatkou“

Umístění: Mimo obec- Jihočeský kraj, směr Západ (Plzeň)

Vyhovující ve všech hodnocených parametrech

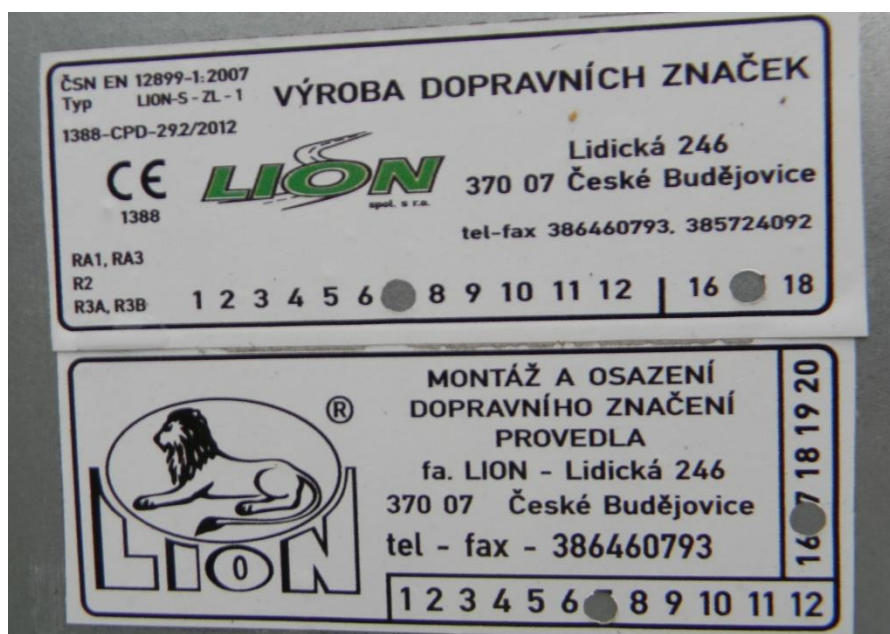


Značka č.46 - IS 12a – Jihočeský kraj

IS 12a – „Obec“

Umístění – Obec – Orlík nad – Jihočeský kraj, směr Jih (Tábor)

Vyhovující z hlediska všech hodnocených parametrů



Značka č.47 – IS 12b – Jihočeský kraj

IS 12b – „Konec obce“

Umístění – Obec – Orlík nad – Jihočeský kraj, směr Západ (Plzeň)

Vyhovující z hlediska všech hodnocených parametrů

