

Příloha A - Dotazník

Dotazník k tvorbě bakalářské práce

Prosím o vyplnění krátkého anonymního dotazníku, který bude součástí bakalářské práce na téma Ochrana zdraví žáků a první pomoc na pracovišti odborného výcviku. V závěru dotazníku prosím o zakroužkování správné odpovědi na 10 jednoduchých otázek, týkající se první pomoci. Odpověď, kterou budete považovat za pravdivou, prosím zakroužkujte. Tento dotazník je anonymní, proto prosím nevypisujte své jméno. Děkuji

1. Myslíte si, že je Vaše pracoviště bezpečné? (pokud ne, uveďte prosím riziko)

-ano

-ne,

.....
.....

-nevím

2. Konalo se na Vašem pracovišti bezpečnostní školení?

-ano, účast je povinná

-ano, ale neúčastnil/a jsem se jej

-ne, žádné školení se nekonalo

3. Jak často se bezpečnostní školení konají?

-pokaždé při nástupu na nové pracoviště

-každý den ráno při instrukční hodině

-minimálně jednou ročně

-nevím

4. Jsme povinni nahlásit veškeré pracovní úrazy svému nadřízenému (učiteli O.V.) ?

-Ano.

-Ne.

5. Víte co znamená zkratka BOZP? (pokud ano, uveďte prosím význam)

-ano,

.....
.....

-ne

**6. Víte co znamená pojem ergonomie pracoviště?
(pokud ano, uveďte prosím stručný význam pojmu)**

-ano,

.....
.....

-ne, nikdy jsem o tom neslyšel/a

-pojem jsem slyšel/a, ale už si nevzpomínám na jeho význam

7. Setkal/a jsi se někdy s pracovním úrazem na svém pracovišti? Pokud ano, v jakém ročníku?

-ano, v ročníku

-ne

8. Máte na pracovišti dostatek denního světla?

-ano

-ne

9. Jsi spokojen/a s teplotou na pracovišti?

-ano

-ne, je tu přetopeno

-ne, je tu chladno

10. Absolvoval/a jsi nějaký kurz první pomoci? (ať už během školní docházky či mimo ní)

-ano

-ne

11. Pokud by byla možnost, absolvovat kurz první pomoci na Vaší škole, přihlásil/a by ses do takového kurzu?

-ano

-ne

-nevím

12. Jaký ročník studuješ?

.....ročník

13. Jsi majitelem nějakého řidičského oprávnění?

- Ano

- Ne

14. Uveď své pohlaví?

- Chlapec

- dívka

15. Z jakého zdroje jste získali nejvíce informací týkající se první pomoci?

-televize

-škola

-časopisy

-internet

-autoškola

-jiné:.....

16. Při kolapsu (mdlobě) postiženého:

- A. uložíme do polohy na záda, zvedneme dolní končetiny, zajistíme přívod čerstvého vzduchu, dáváme studené obklady na čelo
- B. posadíme se zakloněnou hlavou, dáváme studené obklady na prsa
- C. položíme, nejlépe do polohy na břicho

17. Záchraná služba má telefonní číslo:

- A. 158
- B. 155
- C. 156

18. Stabilizovaná poloha je:

- A. vleže na zádech se zakloněnou hlavou
- B. na břicho
- C. na boku s pokrčenou dolní končetinou, horní paže je podložena pod obličejem a spodní paže je v mírném zapažení za tělem

19. Zprůchodnění dýchacích cest provedeme:

- A. záklonem hlavy nebo předsunutím dolní čelisti
- B. zahájíme dýchání z plic do plic a tím dýchací cesty uvolníme
- C. provedeme předklonem hlavy

20. Při polití kyselinou nebo louhem postižené místo:

- A. se snažíme chemicky neutralizovat
- B. otřeme čistým kouskem látky dosucha
- C. poléváme co největším množstvím vody

21. Při popálení nebo opaření kůže menšího rozsahu postižené místo:

- A. překryjeme čistým obvazem
- B. poléváme chladnou vodou, dokud chlazení přináší úlevu, pak zakryjeme co nejčistší tkaninou
- C. postižené místo ošetříme mastí na spáleniny

22. Mezi protišoková opatření nepatří:

- A. zabránění podchlazení
- B. tišení bolesti
- C. podávání energeticky bohaté stravy

23. krvácení z nosu ošetříme:

- A. stlačením nosních dírek prsty a předklonem hlavy, případně přikládáním studených obkladů na zátylek
- B. záklonem hlavy
- C. uložením postiženého do vodorovné polohy

24. Zlomeninu horní končetiny ošetříme přiložením:

- A. elastického obinadla a provedeme protišoková opatření
- B. elastického obinadla v místě bolesti
- C. dlahy a provedeme závěs, nejlépe šátkem

25. První pomoc je povinen poskytnout:

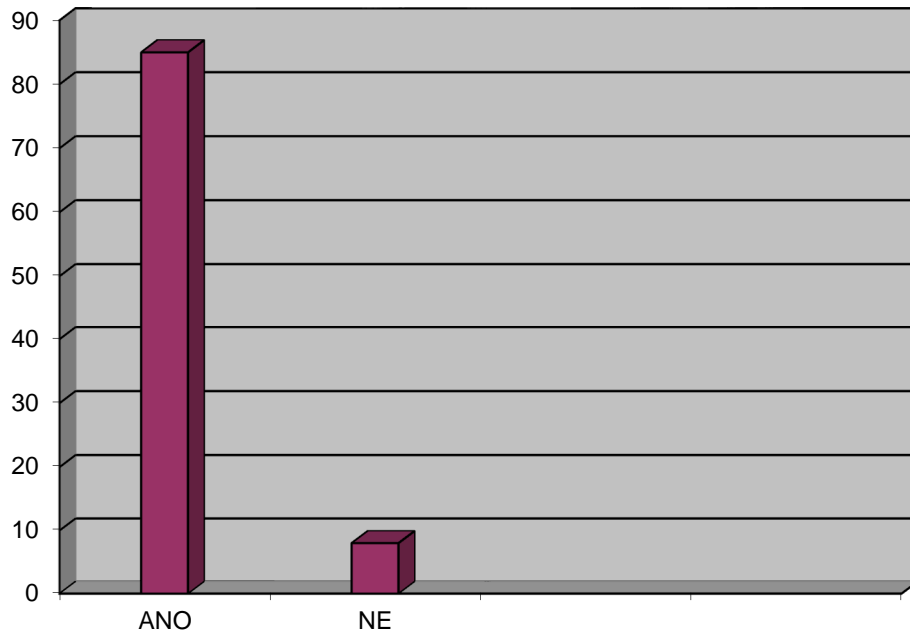
- A. každý, pokud již dosáhl věku 18 let
- B. každý, kdo tak může učinit bez nebezpečí pro sebe nebo jiného
- C. ten, kdo prošel jakýmkoli zdravotnickým školením

Děkuji za vyplnění dotazníku. Tomáš Maleček

Příloha B – Grafy

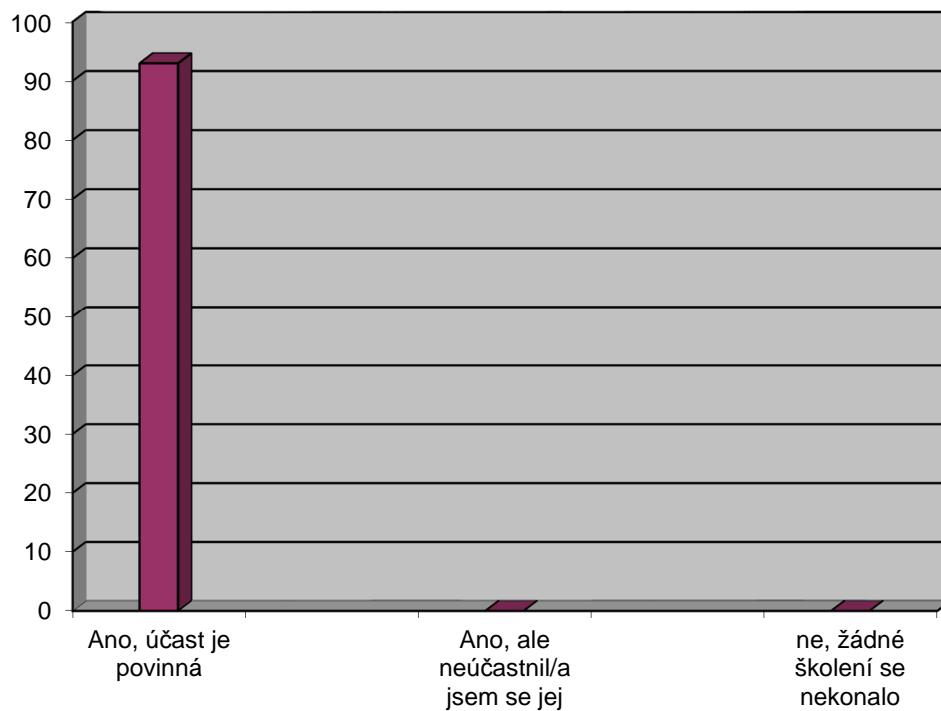
Graf č. 1

Myslíte si, že je Vaše pracoviště bezpečné?



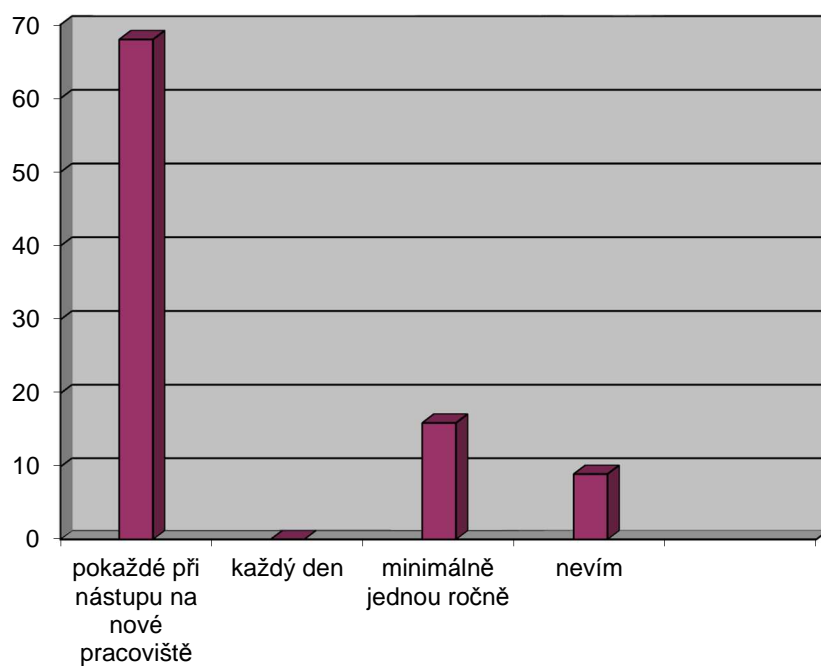
Graf č. 2

Konalo se na Vašem pracovišti bezpečnostní školení?



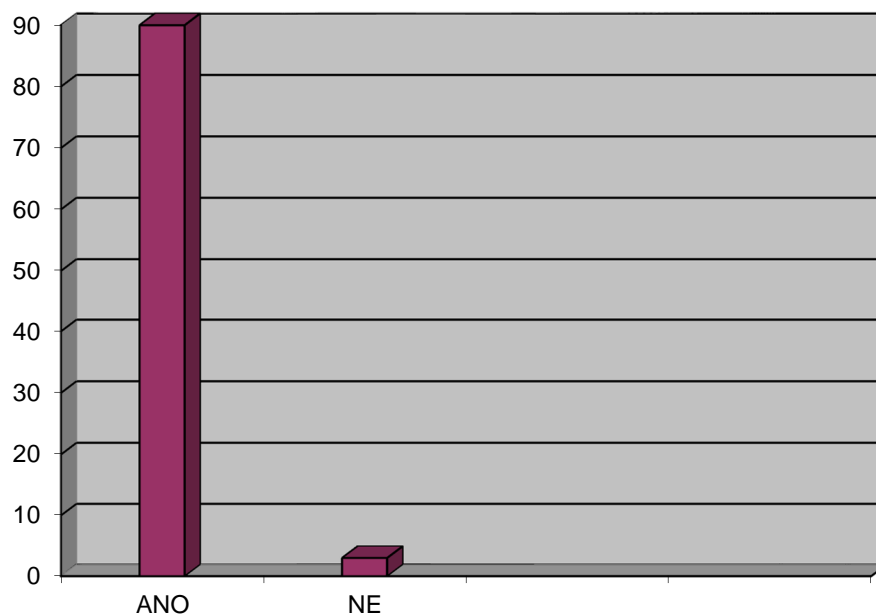
Graf č. 3

Jak často se bezpečnostní školení konají?



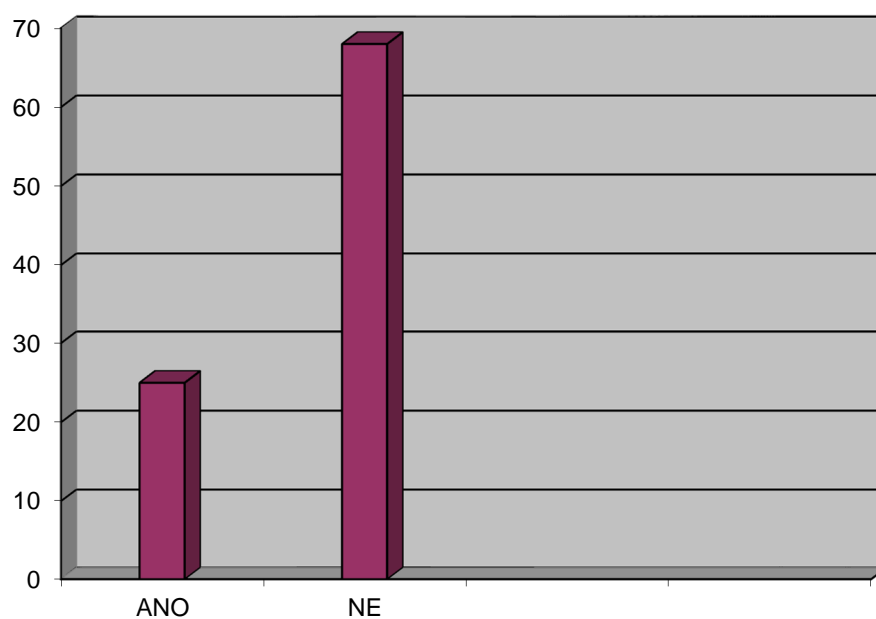
Graf č. 4

Jsme povinni hlásit všechny pracovní úrazy svému nadřízenému?(učiteli O.V.) ?



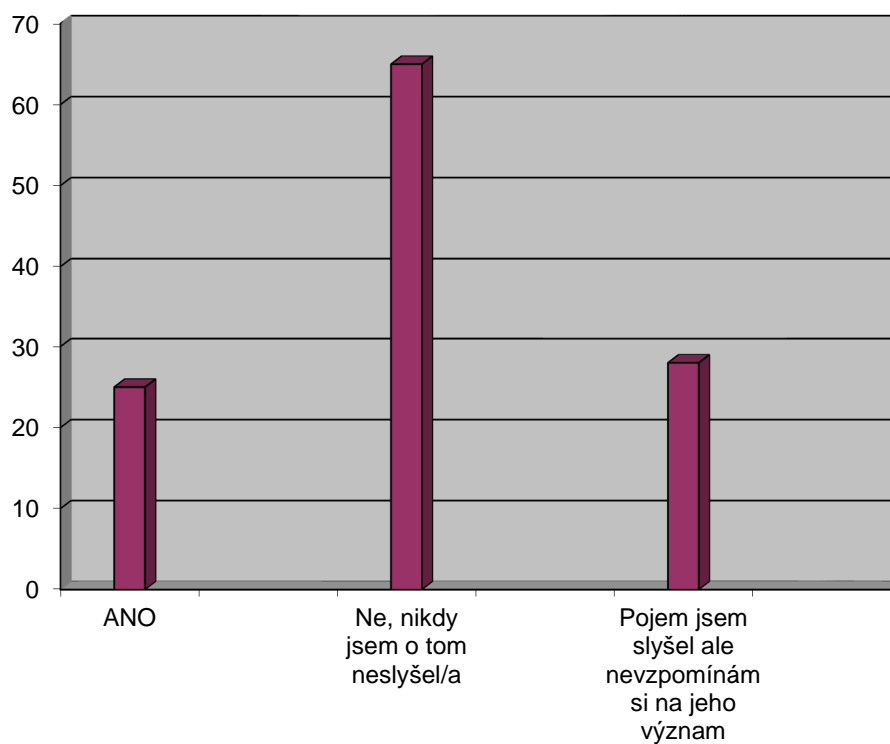
Graf č. 5

Víte co znamená zkratka BOZP? (pokud ano, uveďte prosím význam)



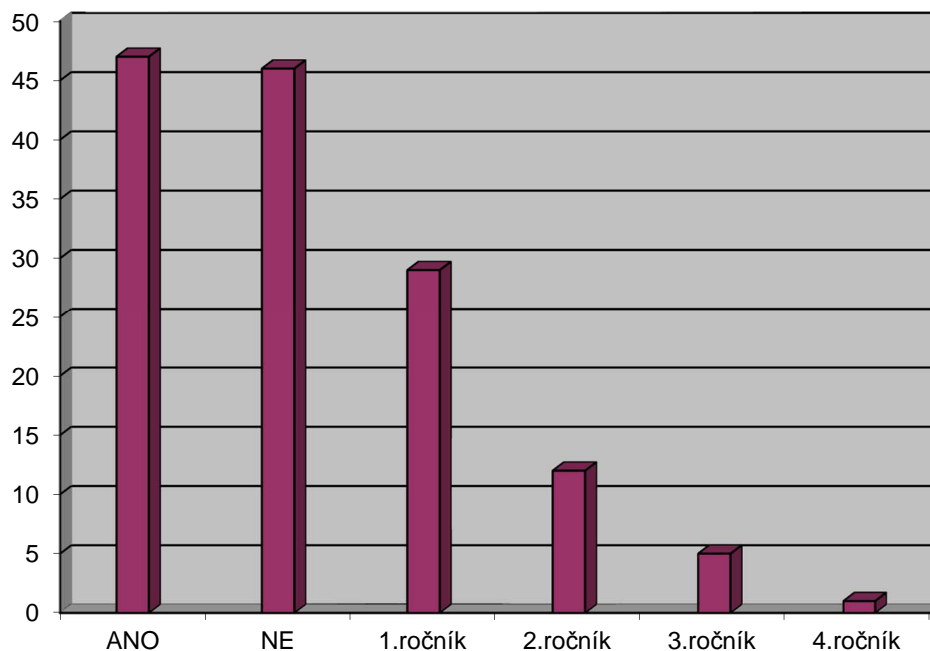
Graf č. 6

Víte, co znamená pojem ergonomie pracoviště? (pokud ano, uveďte prosím význam)



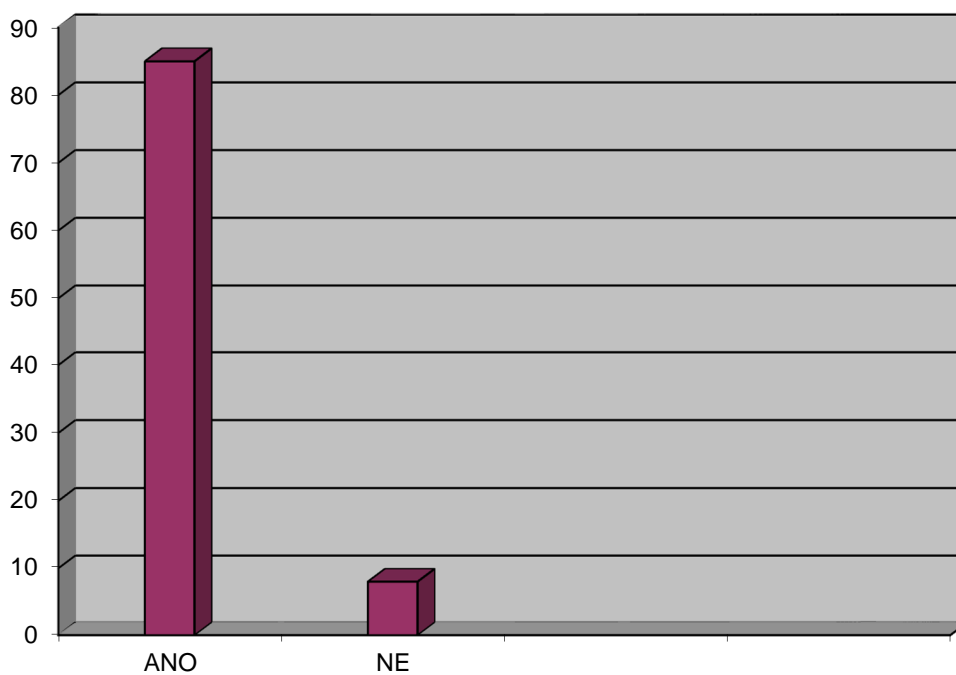
Graf č. 7

Setkal/a jsi se někdy s pracovním úrazem na svém pracovišti? Pokud ano, v jakém ročníku?



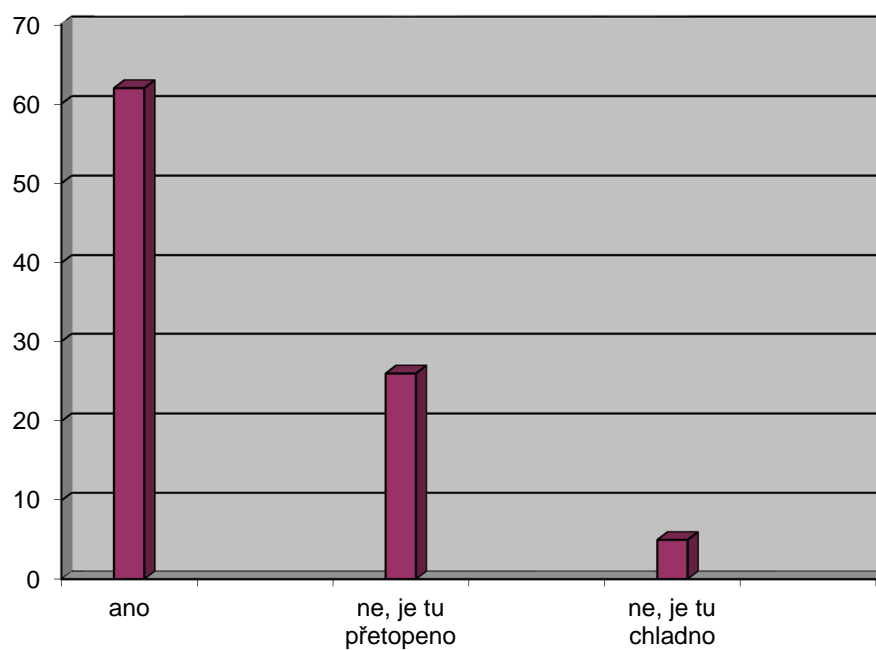
Graf č. 8

Máte na pracovišti dostatek denního světla?



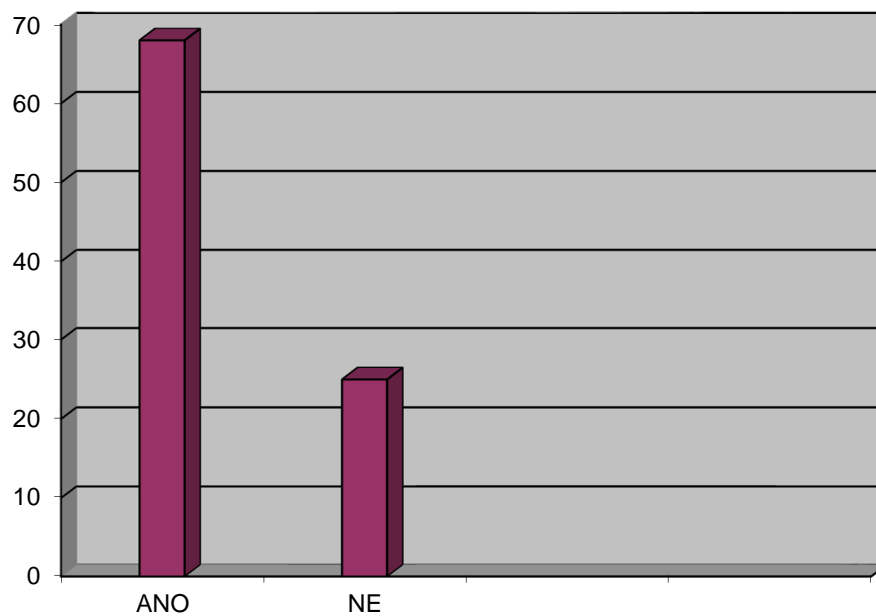
Graf č. 9

Jsi spokojen/a s teplotou na pracovišti?



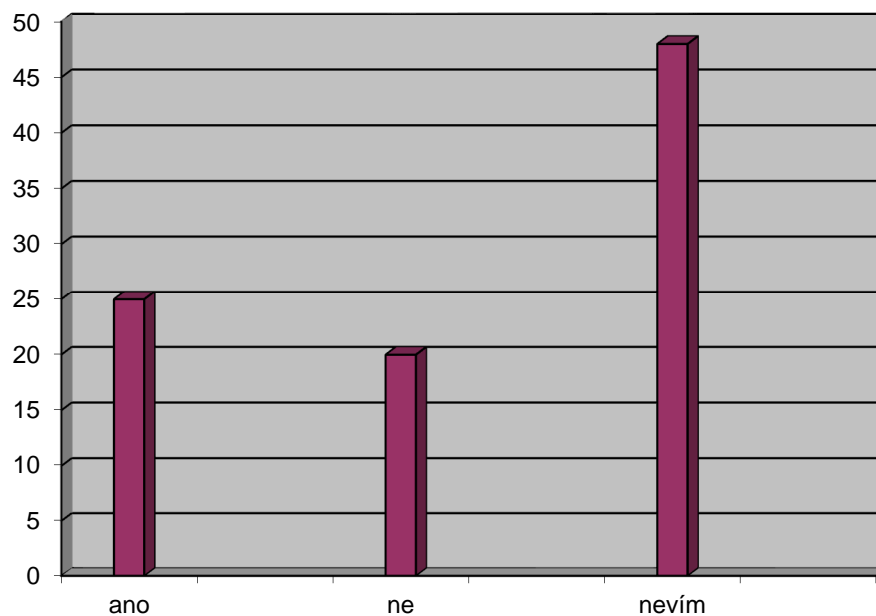
Graf č. 10

Absolvoval jsi nějaký kurz první pomoci? (ať už během školní docházky či mimo ní)



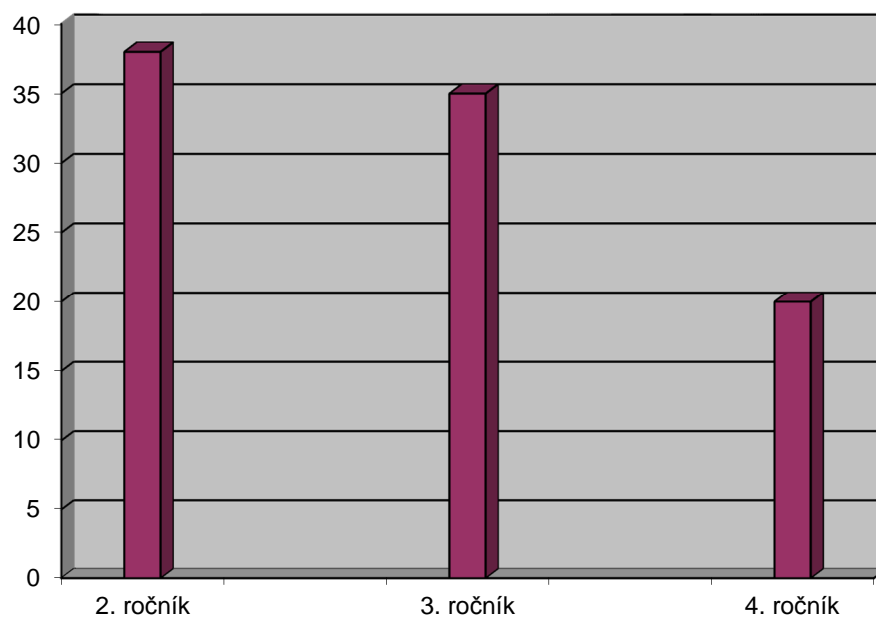
Graf č. 11

Pokud by byla možnost, absolvovat kurz první pomoci na Vaší škole, přihlásil/a by ses do takového kurzu?



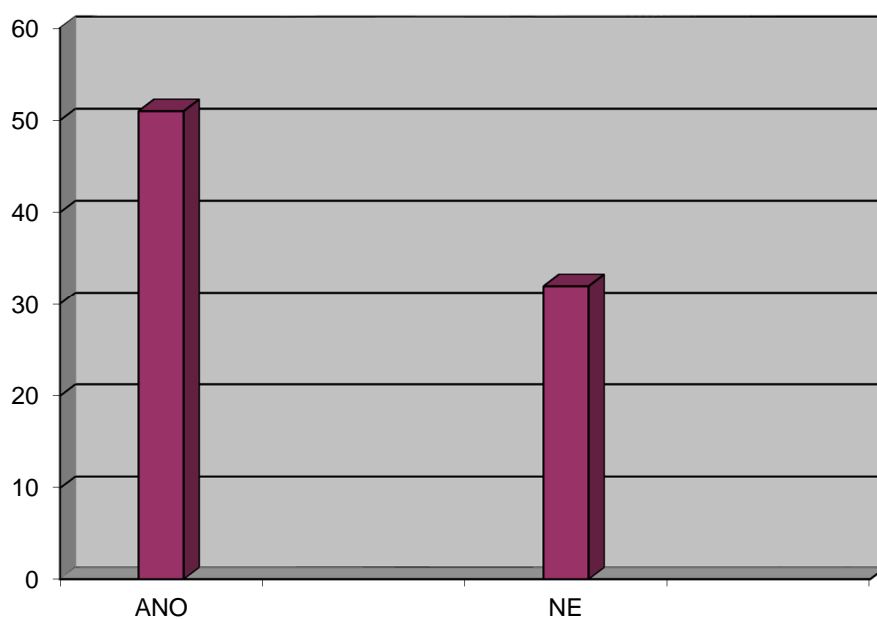
Graf č. 12

Jaký ročník studuješ?



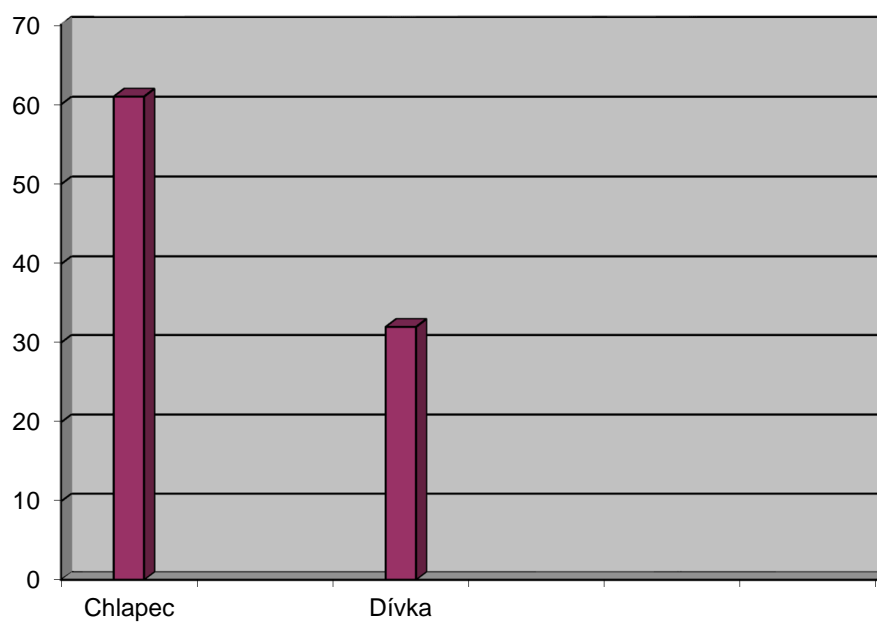
Graf č. 13

Jsi majitelem nějakého řidičského oprávnění?



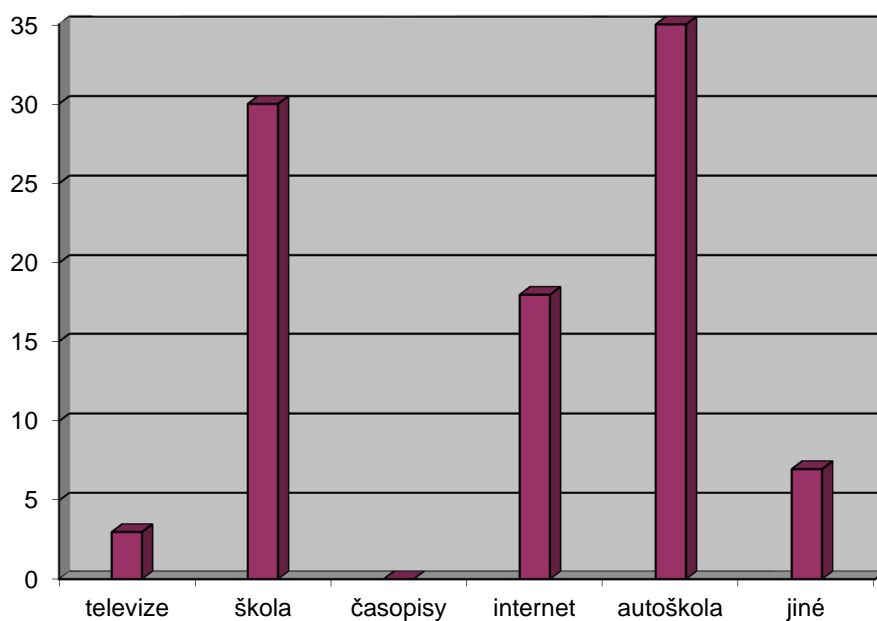
Graf č. 14

Uveď své pohlaví.



Graf č. 15

Z jakého zdroje jsi získal/a nejvíce informací týkající se první pomoci?



Graf č. 16

Grafické vyhodnocení úspěšnosti testu první pomoci vyjádřené v %.

