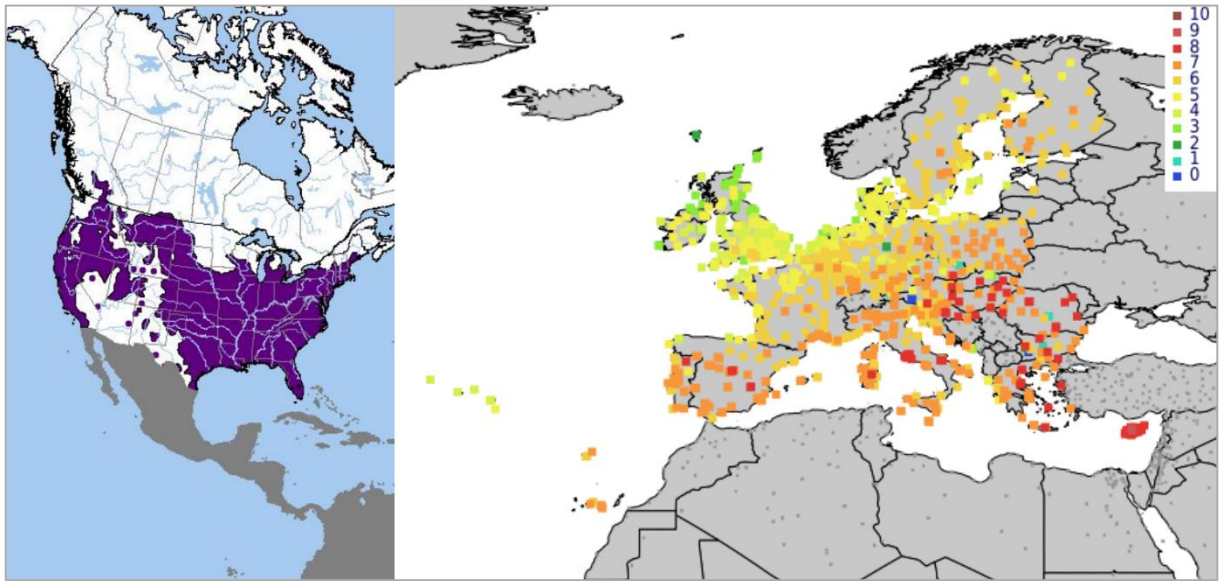
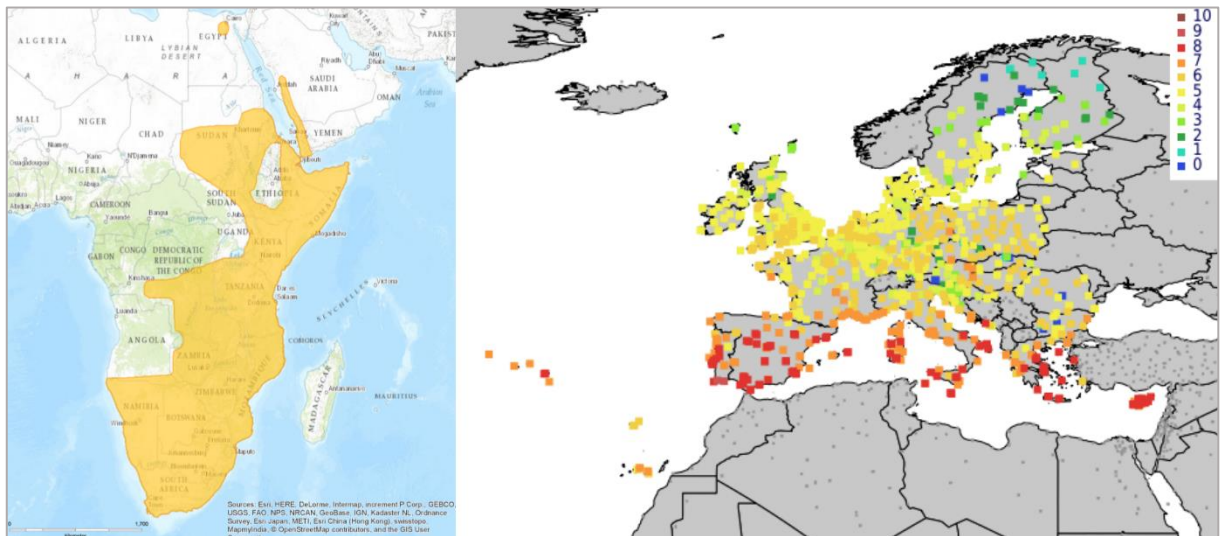


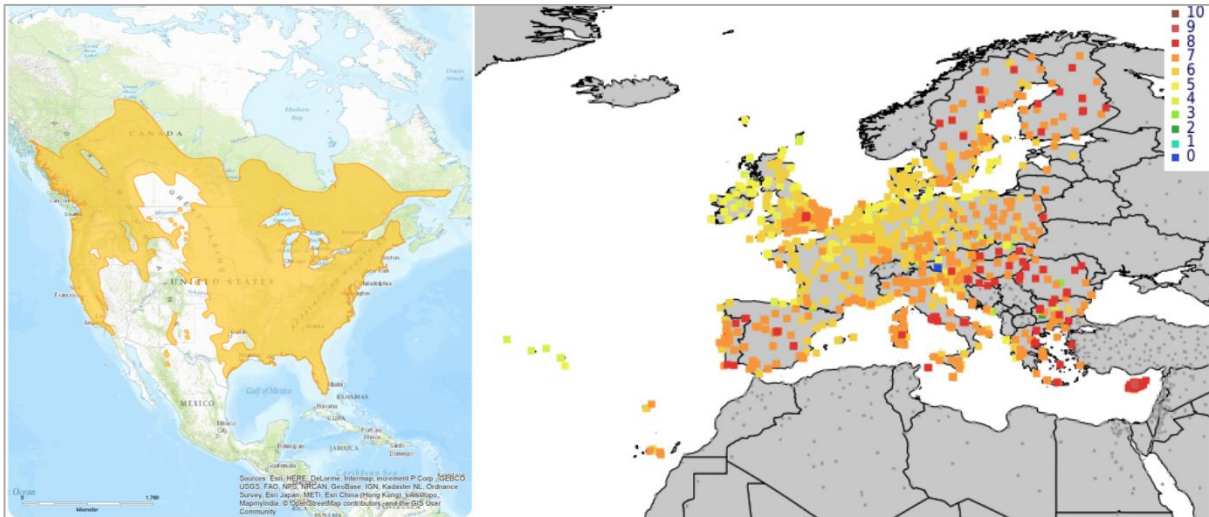
1 Přílohy



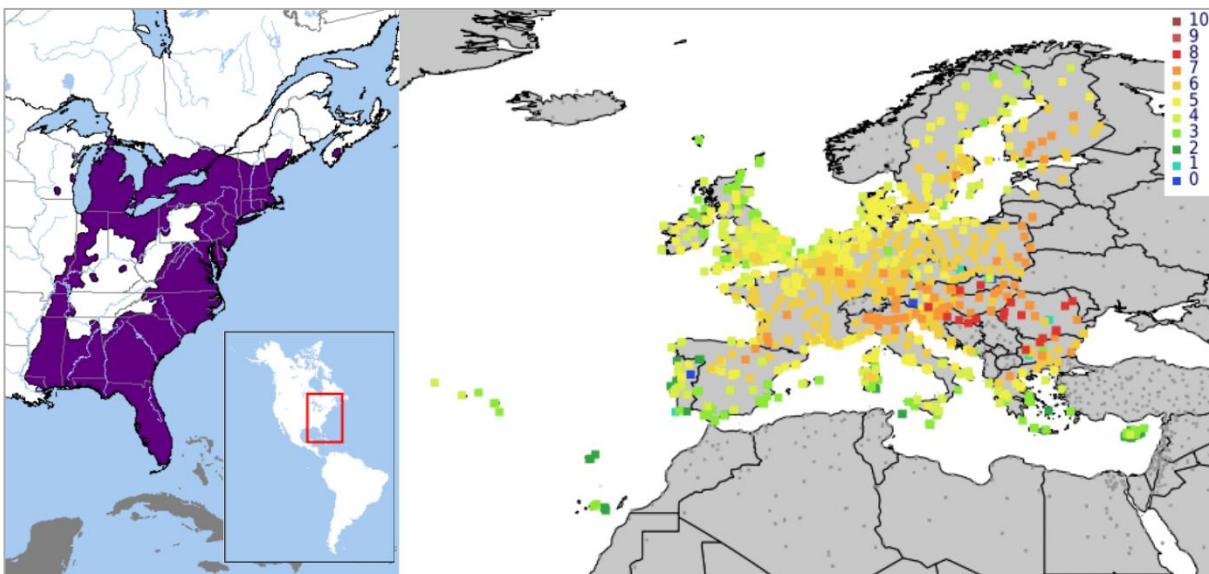
Obrázek 1 přílohy Původní rozšíření druhu štíhlovky americké *Coluber constrictor* (2005, dostupné z: <http://fieldguide.mt.gov/speciesDetail.aspx?elcode=ARADB07010>. Výsledné hodnoty klimatické shody dle programu Climatch.



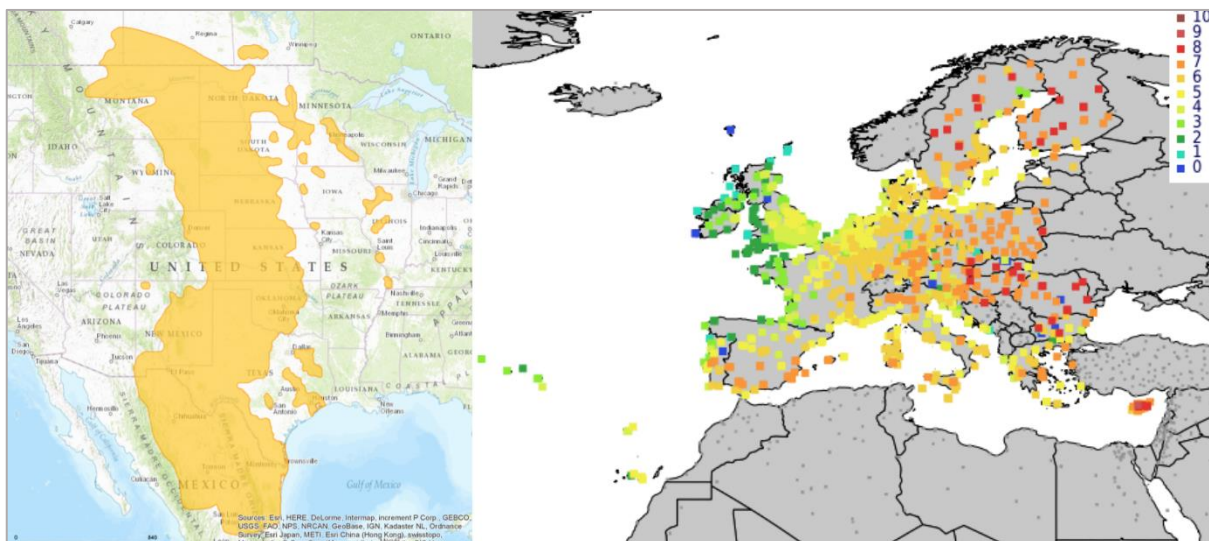
Obrázek 2 přílohy Původní rozšíření druhu vejcožrouta afrického *Dasypeltis scabra* (2010, dostupné z: <https://www.iucnredlist.org/species/176780/7303182>). Výsledné hodnoty klimatické shody dle programu Climatch.



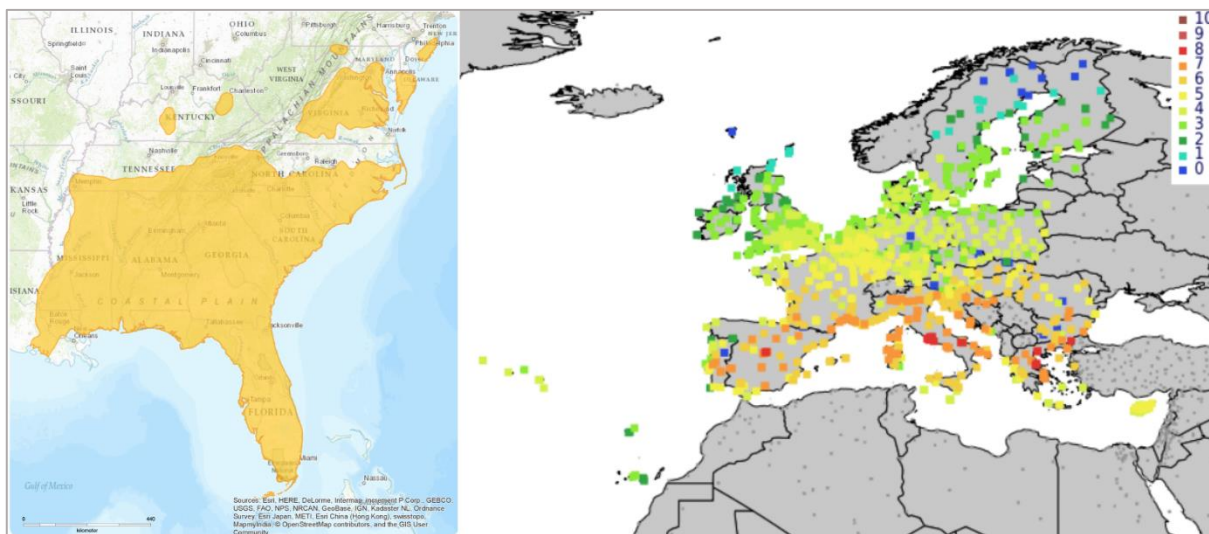
Obrázek 3 přílohy Původní rozšíření druhu užovky proužkované *Thamnophis sirtalis* (2015, dostupné z: <https://www.iucnredlist.org/species/62240/68308267>). Výsledné hodnoty klimatické shody dle programu Climatch.



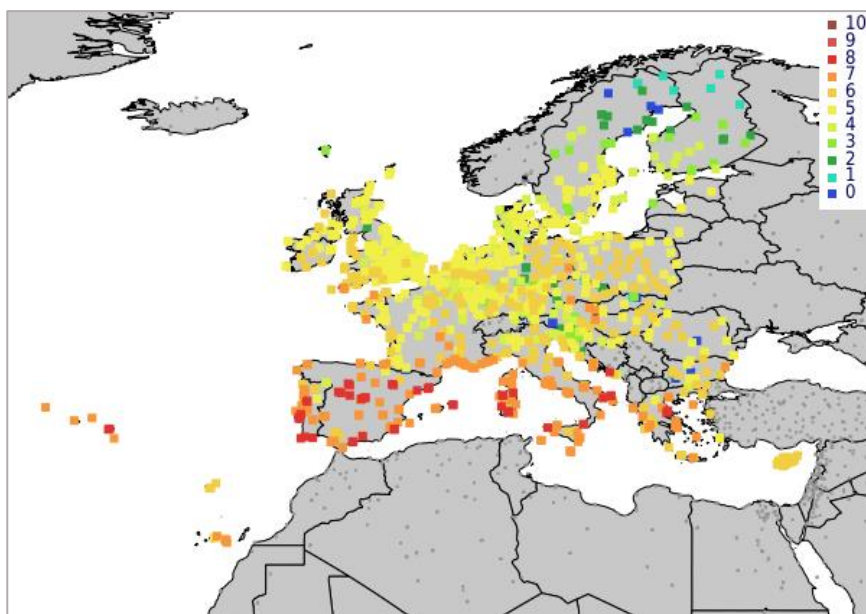
Obrázek 4 přílohy Původní rozšíření druhu *Thamnophis sauritus* (2005, dostupné z: <https://www.tn.gov/twra/wildlife/reptiles/snakes/eastern-ribbonsnake.html>). Výsledné hodnoty klimatické shody dle programu Climatch.



Obrázek 5 přílohy Původní rozšíření druhu heterodona nosatého *Heterodon nasicus* (2007, dostupné z: <https://www.iucnredlist.org/species/63819/12718545>). Výsledné hodnoty klimatické shody dle programu Climatch.



Obrázek 6 přílohy Původní rozšíření druhu užovky červené *Pantherophis guttatus* (2016, dostupné z: <https://www.iucnredlist.org/species/63863/71740603>). Výsledné hodnoty klimatické shody dle programu Climatch.



Obrázek 7 přílohy Výsledné hodnoty klimatické shody dle programu Climatch pro druh užovky domácí *Boaedon fuliginosus*.