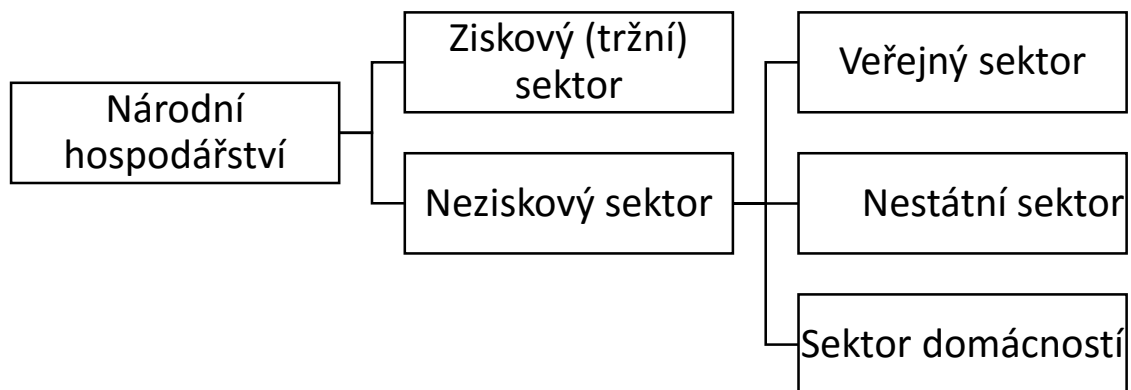
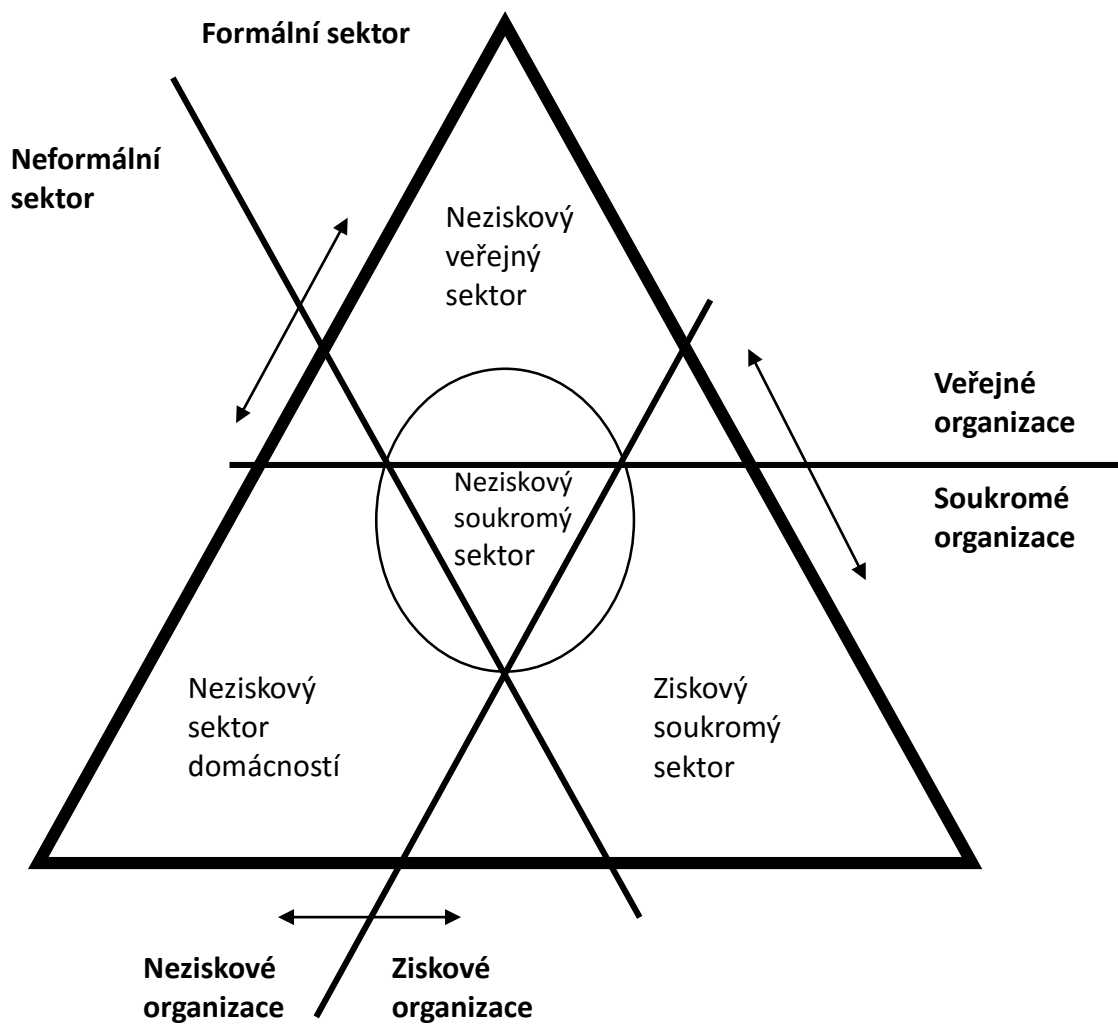


Příloha 1: Členění hospodářství podle typu financování



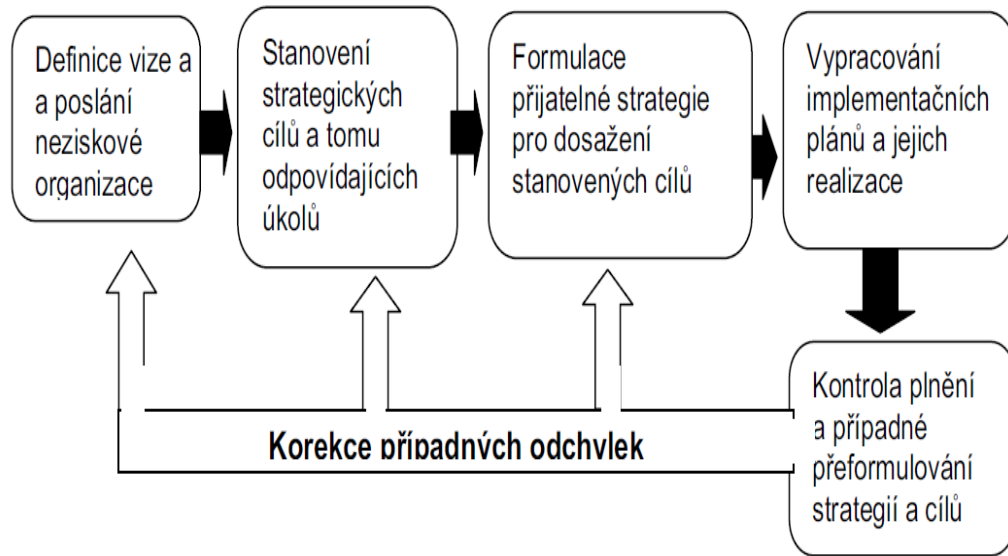
Zdroj: STRECKOVÁ & MALÝ, 1998

Příloha 2: Členění národního hospodářství podle Pestoffa



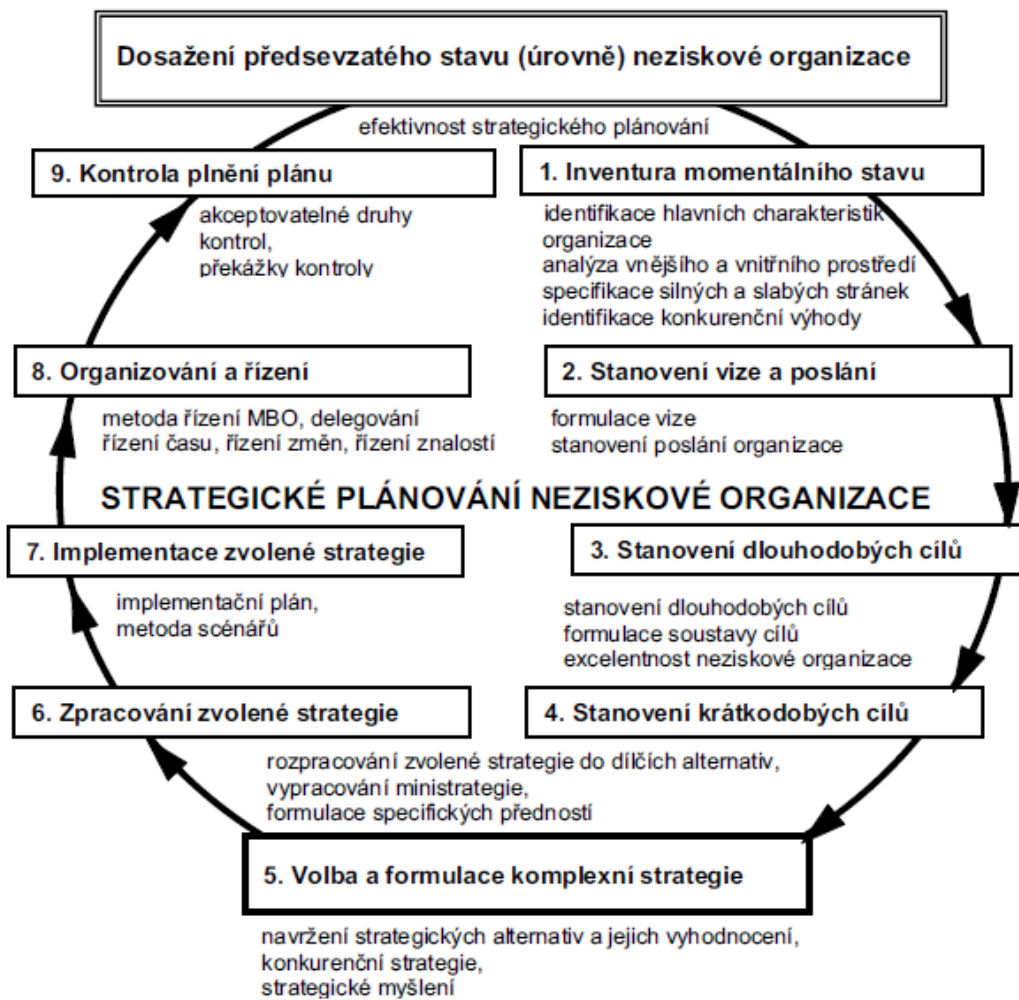
Zdroj: REKTOŘÍK, J. a kol., 2010

Příloha 3: Etapy strategického plánování



Zdroj: VOSTROVSKÝ & ŠTŮSEK, 2008

Příloha 4: Cyklus strategického plánování



Zdroj: VOSTROVSKÝ & ŠTŮSEK, 2008.

Příloha 5 Geografické vymezení území



Legenda

- Černá v Pošumaví
- Obce v okrese Český Krumlov

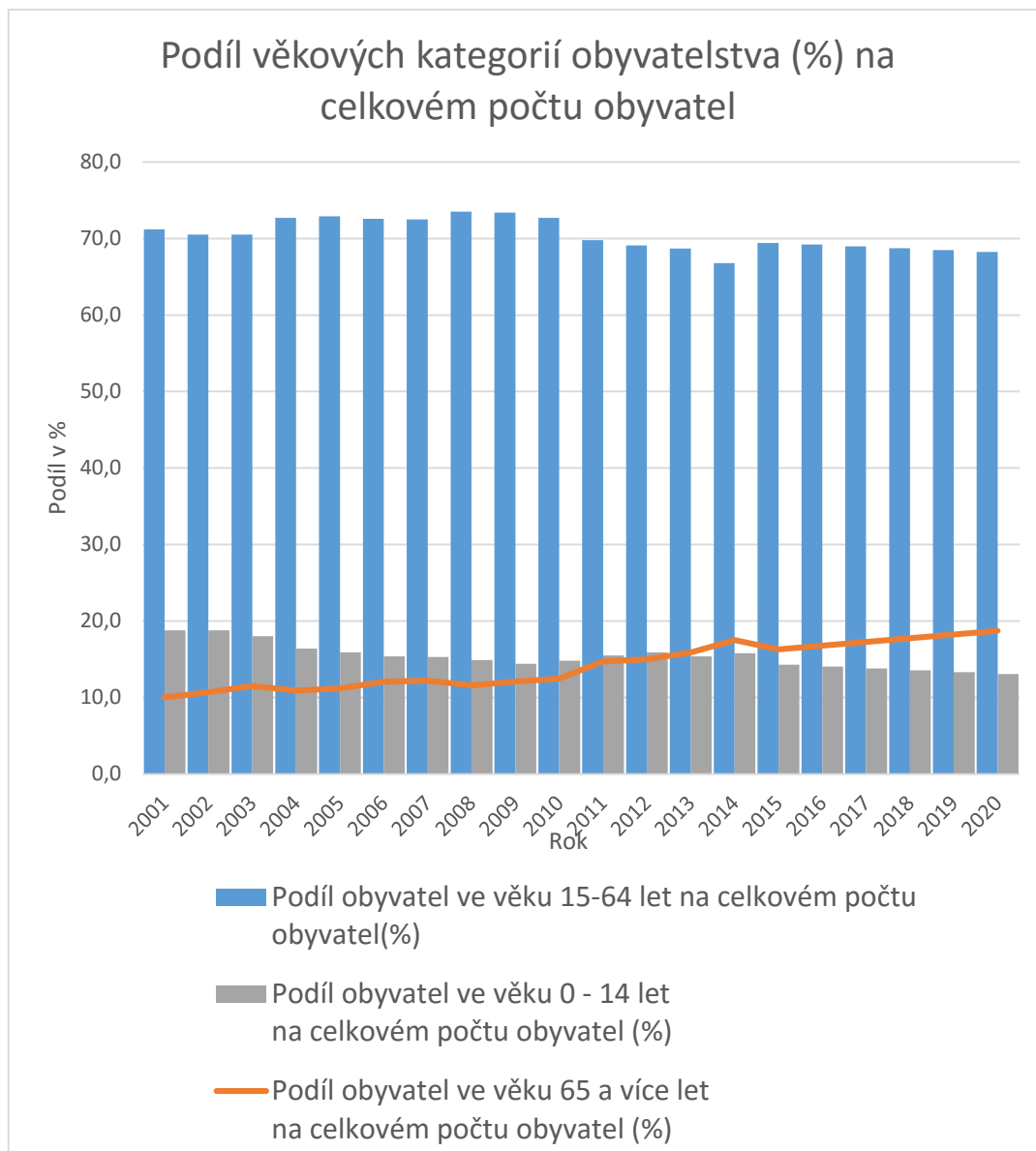
Zdroj: ArcGIS, vlastní zpracování

Příloha 6 Demografické údaje o obyvatelstvu Černé v Pošumaví

		DATA ČSÚ											PREDIKOVANÁ DATA					
		2004	2005	2006	2007	2008	2009	2010	2011	2012	2013	2014	2015	2016	2017	2018	2019	2020
Základní demografické ukazatele	Počet obyvatel	818	834	827	804	807	817	831	807	824	831	825	818	817	817	816	815	815
	Živě narození	6	9	11	8	11	9	11	7	6	3	9	7	6	6	6	5	5
	Zemřelí	13	6	13	17	11	7	4	5	6	7	10	7	7	7	7	7	6
	Přirozený přírůstek	-7	3	-2	-9	-	2	7	2	-	-4	-1	-	-1	-1	-1	-2	-1
	Přistěhovalí	18	28	23	12	29	28	26	19	29	38	16	28	29	30	30	31	32
	Vystěhovalí	28	15	28	26	26	20	19	19	12	27	21	22	22	22	22	22	22
	Saldo migrace	-10	13	-5	-14	3	8	7	-	17	11	-5	3	4	4	5	5	6
Rozšířené demografické ukazatele - Věkové složení	Počet obyvatel ve věku 0 - 14 let	134	133	127	123	120	118	123	125	131	128	130	117	114	112	110	108	106
	Počet obyvatel ve věku 15 - 64 let	595	608	600	583	593	600	604	563	569	571	551	565	562	559	556	553	550
	Počet obyvatel ve věku 65 a více let	89	93	100	98	94	99	104	119	124	132	144	134	138	142	146	150	153
	Průměrný věk	38,4	38,7	39,2	39,3	39,5	39,5	39,5	40,1	40,6	41,0	41,2	41,4	41,6	41,9	42,2	42,4	42,7

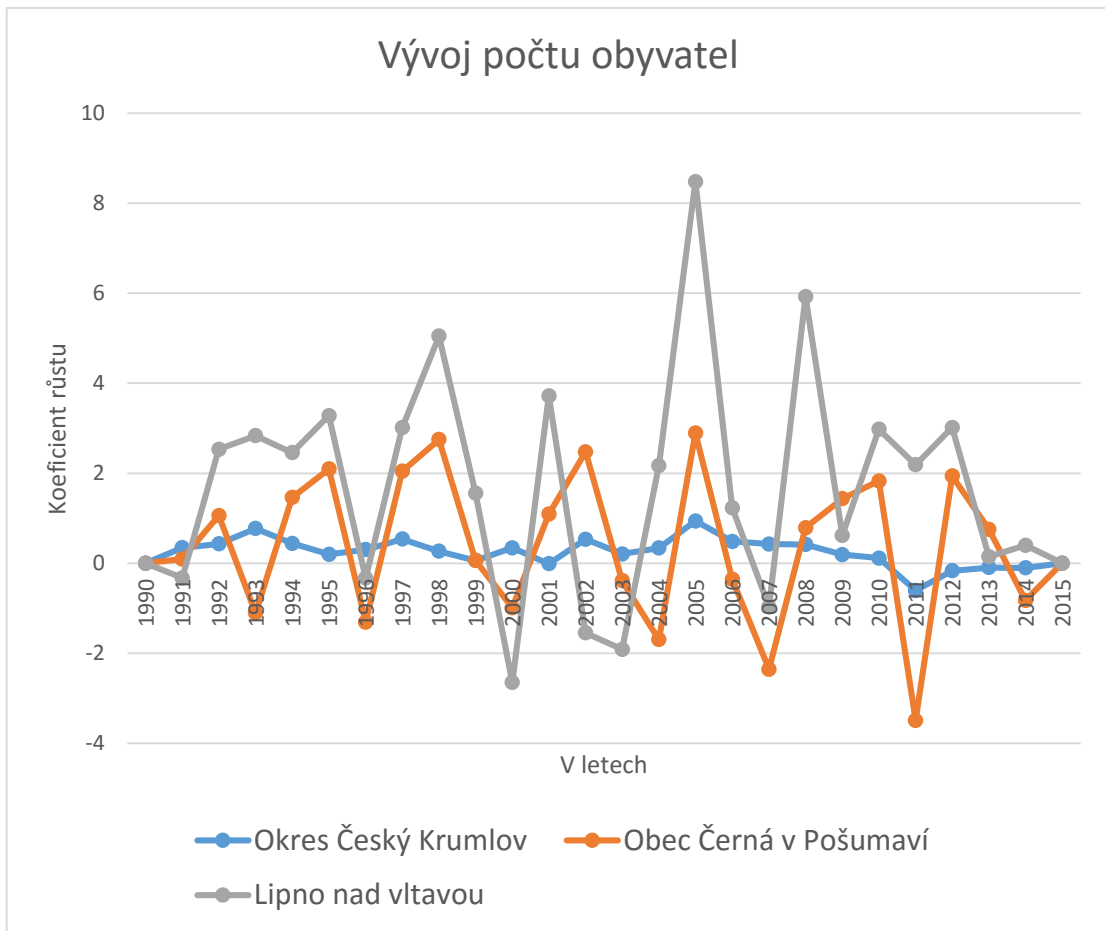
Zdroj: Vlastní zpracování; ČSÚ (2015, B)

Příloha 7 Procentuální podíl věkových kategorií obyvatelstva v obci Černá v Poš.

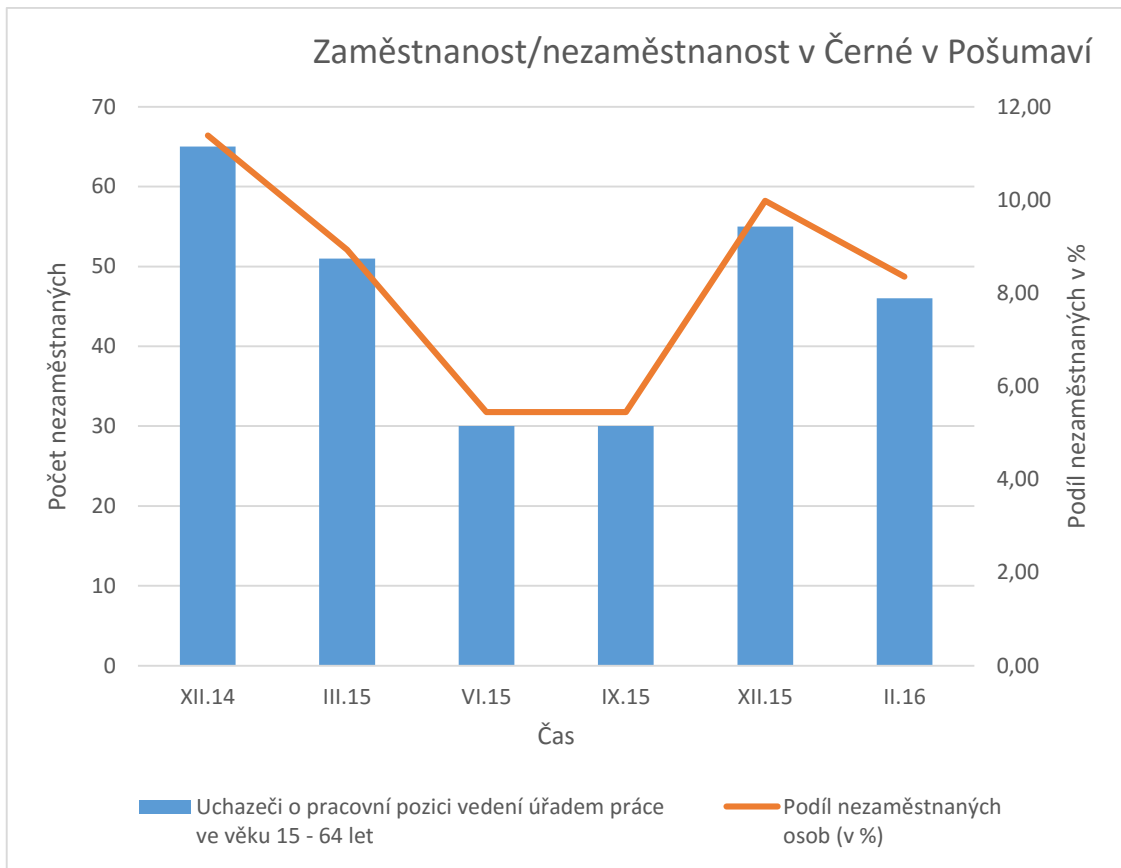


Zdroj: vlastní zpracování, ČSÚ (2015, B)

Příloha 8 Vývoj počtu obyvatel v mikroregionu



Zdroj: vlastní zpracování: ČSÚ (2014)



Zdroj: vlastní zpracování, ČSÚ (2015, A)

Příloha 10 Ekonomické subjekty v regionu

Podnikatelské subjekty podle převažující činnosti			
Období: 31. 12. 2015	Černá v Pošumaví	Lipno nad Vltavou	Frymburk
Celkem	251	283	470
Zemědělství, lesnictví, rybářství	18	8	40
Průmysl celkem	27	16	31
Stavebnictví	25	15	61
Velkoobchod a maloobchod; opravy a údržba motorových vozidel	34	12	57
Doprava a skladování	3	8	13
Ubytování, stravování a pohostinství	66	64	103
Informační a komunikační činnosti	2	1	4
Peněžnictví a pojišťovnictví	10	7	12
Činnosti v oblasti nemovitostí	19	76	29
Profesní, vědecké a technické činnosti	11	17	35
Administrativní a podpůrné činnosti	4	8	6
Veřejná správa a obrana; povinné sociální zabezpečení	2	2	2
Vzdělávání	3	7	4
Zdravotní a sociální péče	.	1	3
Kulturní, zábavní a rekreační činnosti	6	16	19
Ostatní činnosti	12	25	43

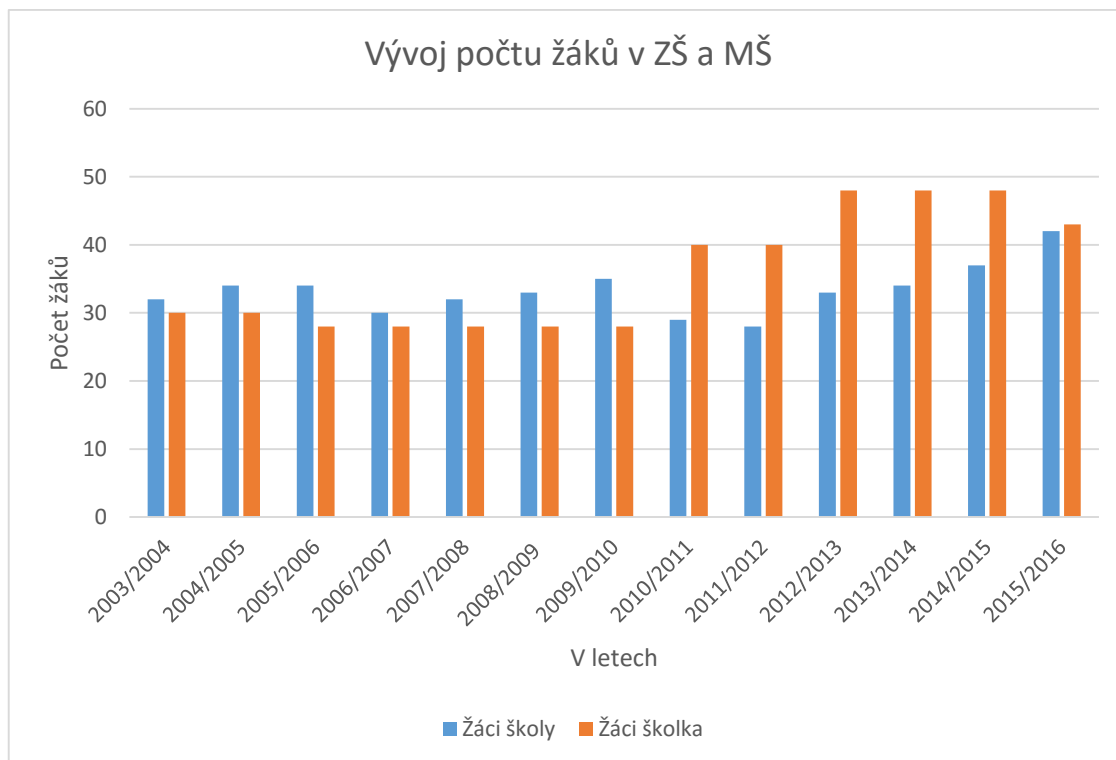
Zdroj: vlastní zpracování, ČSÚ (2015, C)

Příloha 11 Výměra pozemků v obci Černá v Pošumaví

Druhy pozemků (ha)			
Typ půdy	31. 12. 1995	31. 12. 2005	31. 12. 2015
Celková výměra	5 039,37	5 037,86	5 047,16
Zemědělská půda	1 884,21	1 893,94	1 835,46
Orná půda	1 211,84	217,13	89,88
Chmelnice	-	-	-
Vinice	-	-	-
Zahrada	4,18	4,24	4,21
Ovocný sad	0,61	0,60	0,55
Trvalý travní porost	667,58	.	1 740,83
Nezemědělská půda	3 155,16	.	3 211,70
Lesní pozemek	1 743,74	1 751,81	1 784,04
Vodní plocha	981,46	980,58	989,97
Zastavěná plocha a nádvoří	19,84	19,72	19,74
Ostatní plocha	410,12	391,80	417,95

Zdroj: vlastní zpracování, ČSÚ (2015, C)

Příloha 12 Vývoj počtu žáků ZŠ



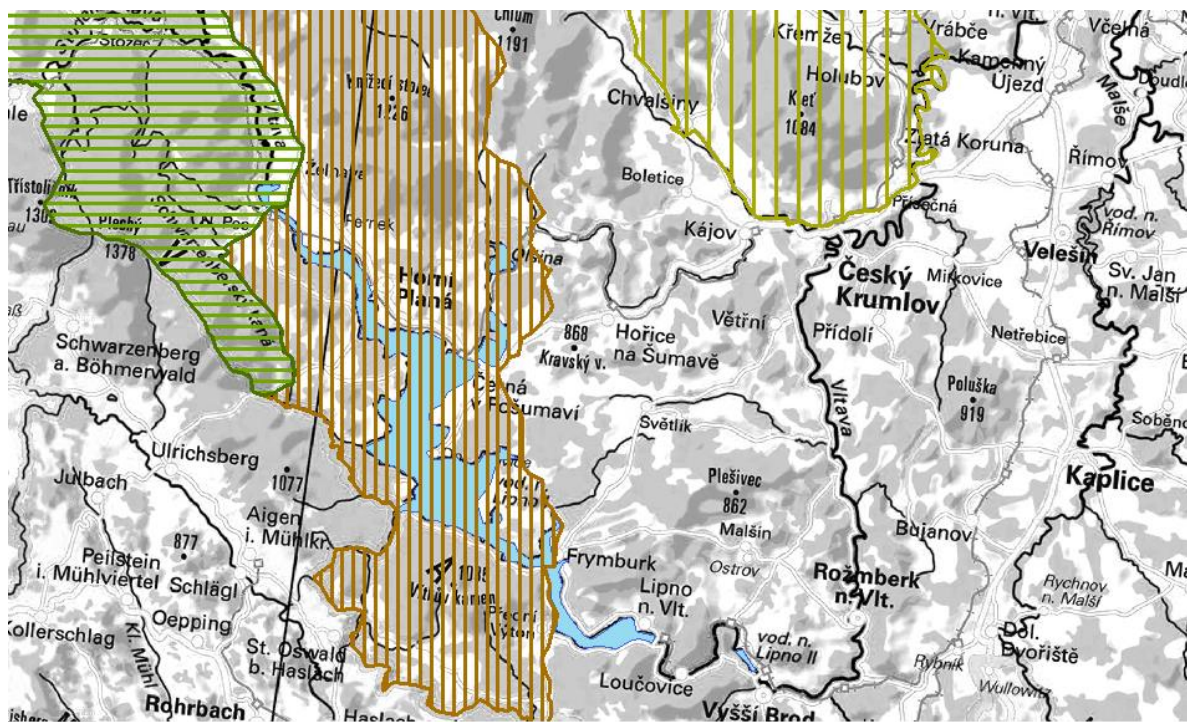
Zdroj: ZŠ Černá v Pošumaví, 2014

Příloha 13 Využití ubytovacích kapacit v letech 2012-2014 ve vybraných obcích





Obec	Rok	Hosté celkem	v tom		Přenocování celkem	v tom		Průměrný počet přenocování (noci)
			rezidenti	nerezidenti		rezidenti	nerezidenti	
Černá v Pošumaví	2012	24 069	16 655	7 414	74 345	51 895	22 450	3,1
	2013	22 105	15 156	6 949	69 204	47 796	21 408	3,1
	2014	18 309	13 693	4 616	63 233	48 109	15 124	3,5
Frymburk	2012	34 092	26 262	7 830	91 434	69 658	21 776	2,7
	2013	32 321	25 632	6 689	87 245	67 093	20 152	2,7
	2014	31 404	25 358	6 046	91 056	71 034	20 022	2,9
Horní Planá	2012	37 145	32 017	5 128	122 047	107 903	14 144	3,3
	2013	34 740	30 465	4 275	114 475	102 374	12 101	3,3
	2014	31 545	27 842	3 703	102 054	89 653	12 401	3,2
Lipno nad Vltavou	2012
	2013	88 678	58 441	30 237	403 132	206 692	196 440	4,5
	2014	81 951	53 499	28 452	355 596	176 127	179 469	4,3

Zdroj: Vlastní zpracování; ČSÚ (2015, C)

Příloha 14 Velkoplošná chráněná území

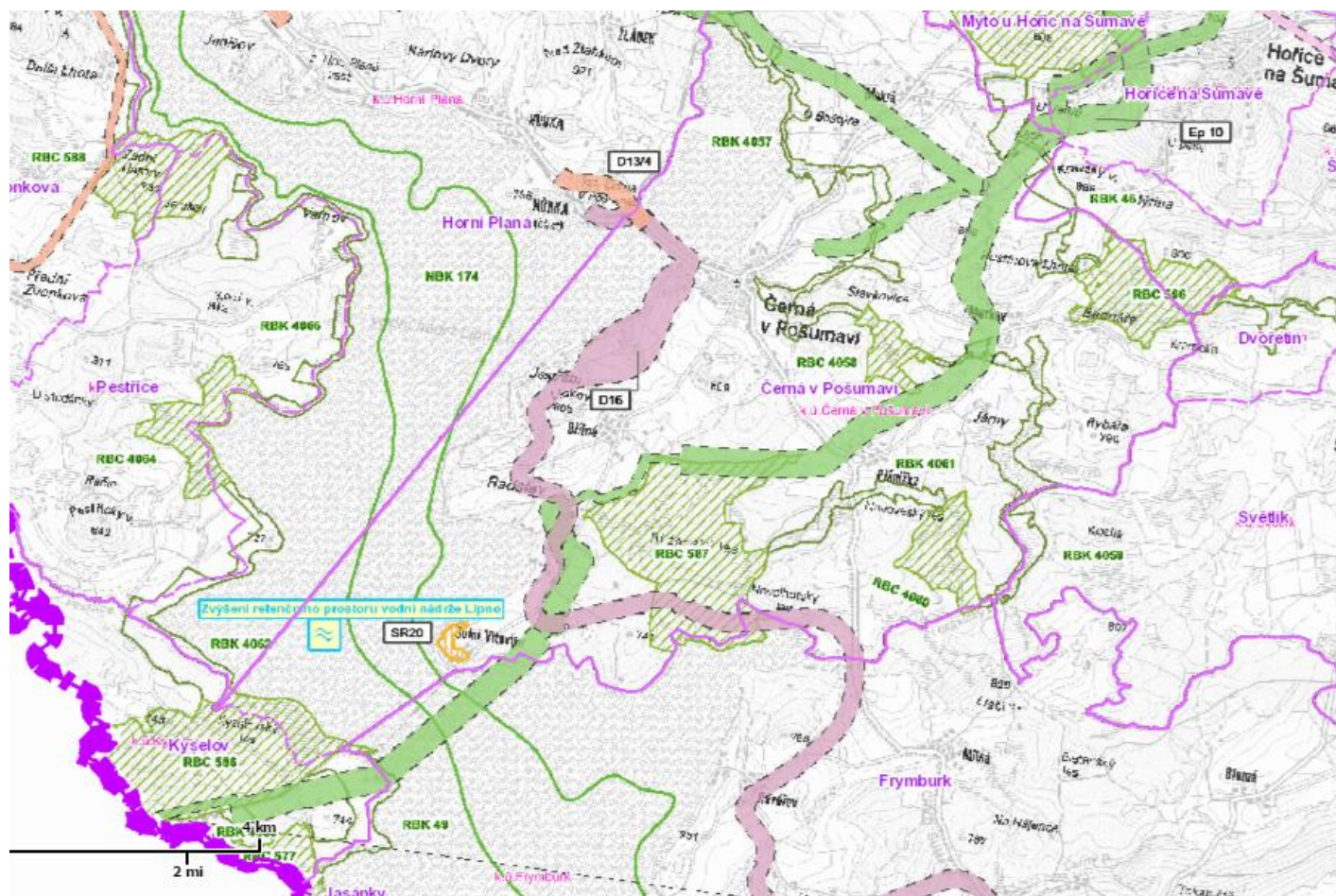


Legenda

-  Národní park Šumava
-  CHKO Šumava
-  CHKO Vyšenské kopce
-  Lipenská přehrada

Zdroj: ArcGis, vlastní zpracování

Příloha 15 Zásady plánování Jihočeského kraje



Zdroj: Geoportál Jihočeského kraje, 2014

Příloha 16 Rozpočtový výhled obce 2015-2019

OBEC ČERNÁ V POŠUMAVÍ
ROZPOČTOVÝ VÝHLED 2015 - 2019

(údaje v tis. Kč)

Řádek číslo							
			2015	2016	2017	2018	2019
A		Počáteční stav peněžních prostředků k 1.1.	2 365	2 365	2 365	2 365	2 365
P1	Třída 1	Daňové příjmy - ř.4010	15 000	16 000	16 000	17 000	18 000
P2	Třída 2	Nedaňové příjmy - ř.4020	10 000	10 000	11 000	12 000	12 000
P3	Třída 3	Kapitálové příjmy - ř.4030	1 000	500	500	500	500
P4	Třída 4	Přijaté transfery - ř.4040	600	600	800	900	1 000
Pc	P1+P2+P3+P4	Příjmy celkem (po konsolidaci - Pk)	28 965	29 465	30 665	32 765	33 865
P5		Úvěry krátkodobé /do 1 roku/ - ř.8113					
P6		Úvěry dlouhodobé - ř.8123					
P8		Příjem z vydání krátkodobých dluhopisů - ř.8111					
P9		Příjem z vydání dlouhodobých dluhopisů - ř.8121					
P10		Ostatní (aktivní likvidita)					
Pf	P5 až P10	Přijaté úvěry a komunální obligace, aktivní likvidita					
P	Pk + Pf	KONSOLIDOVANÉ PŘÍJMY CELKEM	28 965	29 465	30 665	32 765	33 865
V1	Třída 5	Běžné /neinvestiční/ výdaje - ř.4210	16 000	16 000	17 000	18 000	19 000
V2	Třída 6	Kapitálové /investiční/ výdaje - ř.4220	11 745	12 465	12 665	13 765	13 865
Vc	V1+V2	Výdaje celkem (po konsolidaci - Vk)	27 745	28 465	29 665	31 765	32 865
V4		Splátka jistiny krátkodobých úvěrů - 8114					
V5		Splátka jistiny dlouhodobých úvěrů - 8124	1 220	1 000	1 000	1 000	1 000
V7		Splátka jistiny krátkodobého dluhopisu - 8112					
V8		Splátka jistiny dlouhodobého dluhopisu - 8122					
V9		Ostatní (aktivní likvidita)					
Vf	V4 až V9	Splátky jistin úvěrů, dluhopisů, likvidita	1 220	1 000	1 000	1 000	1 000
V	Vk + Vf	KONSOLIDOVANÉ VÝDAJE CELKEM	28 965	29 465	30 665	32 765	32 865
D	P-V	Hotovost běžného roku	0	0	0	0	0
E	A+D	Hotovost na konci roku	2 365	2 365	2 365	2 365	2 365

--

SCHVÁLENO 15. USNESENÍ 21. 12. 2015

[Handwritten signature]



Zdroj: Zprávy o výsledcích přezkoumání hospodaření obce, 2015