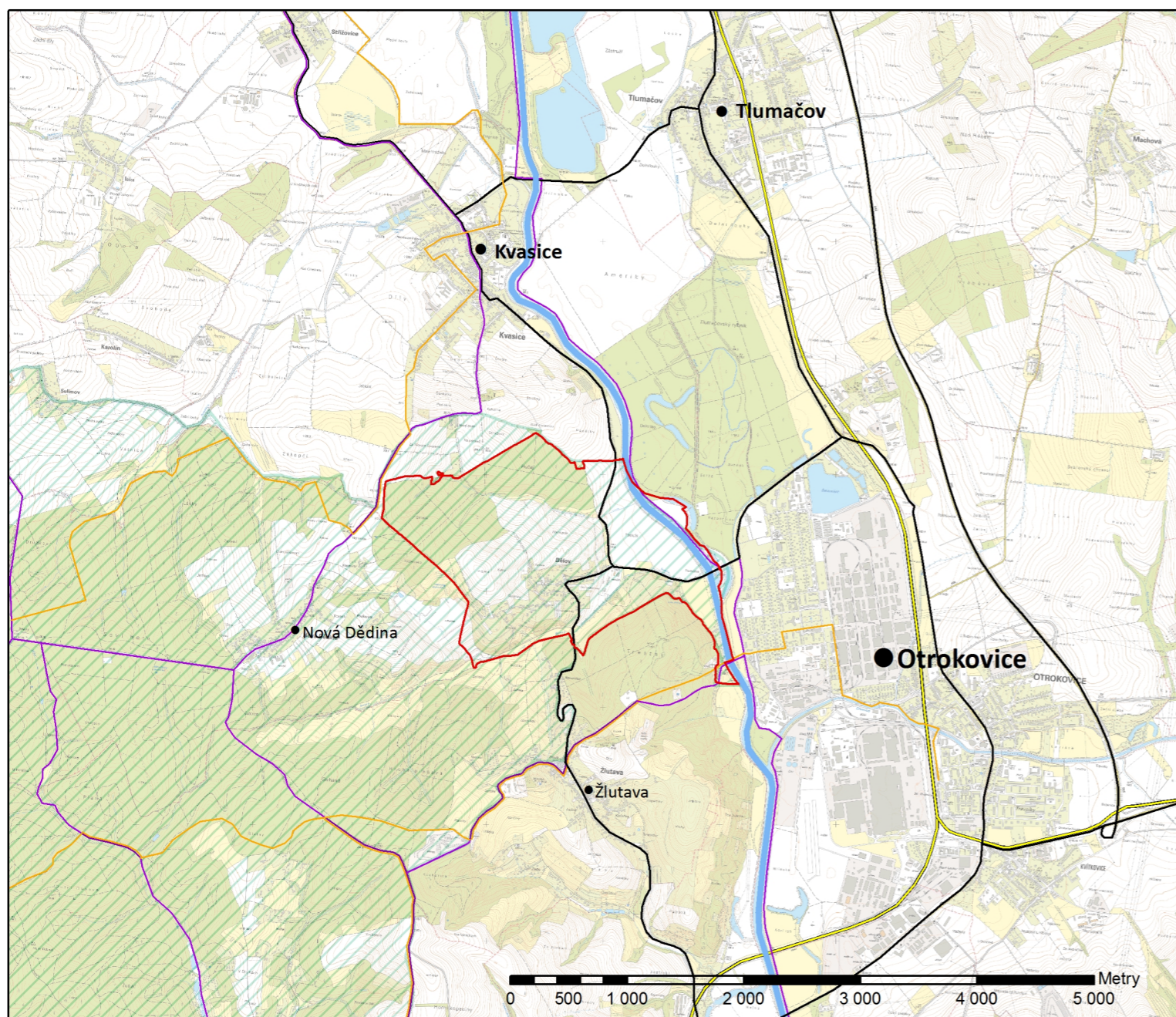


Širší územní vztahy



Legenda

- hranice k. ú. Bělov
- významný vodní tok Moravy
- železnice
- cyklotrasy, cyklostezky
- pro obec významná silniční síť
- turistická trasa
- spádové oblasti
- přírodní park Chřiby



Zahradnická fakulta
Ústav plánování krajiny

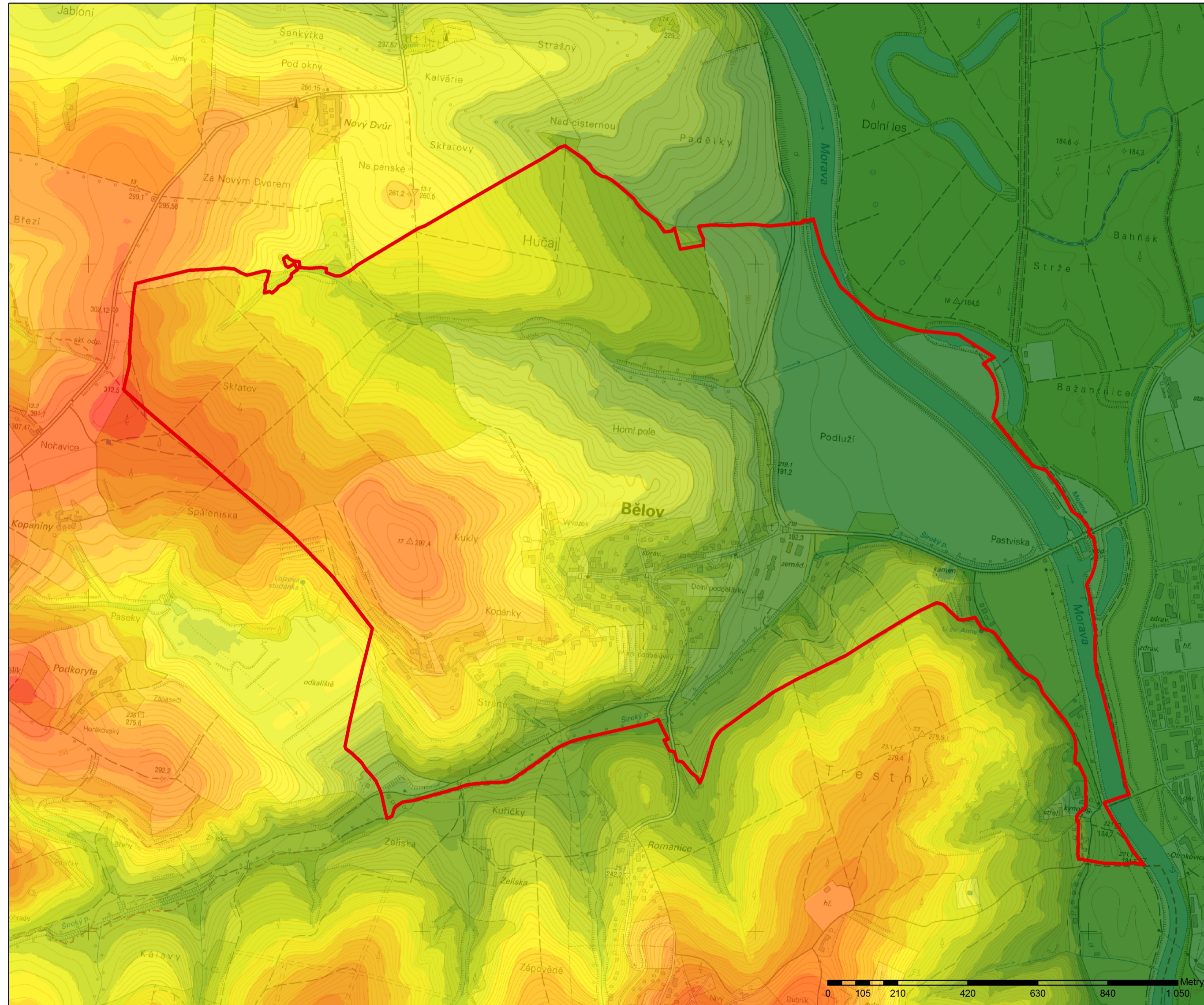


Vedoucí práce:	doc. Dr. Ing. Alena Salašová	Vypracovala:	Daniela Mizerová
Obor:	Management zahradních a krajinařských úprav	Období:	2017/2018
		Měřítko:	1:50 000
		Formát:	2 A4
		Číslo výkresu:	1

Krajinný plán obce Bělov

Obsah: Širší územní vztahy

Hypsometrie




Legenda

— hranice k. ú. Bělou

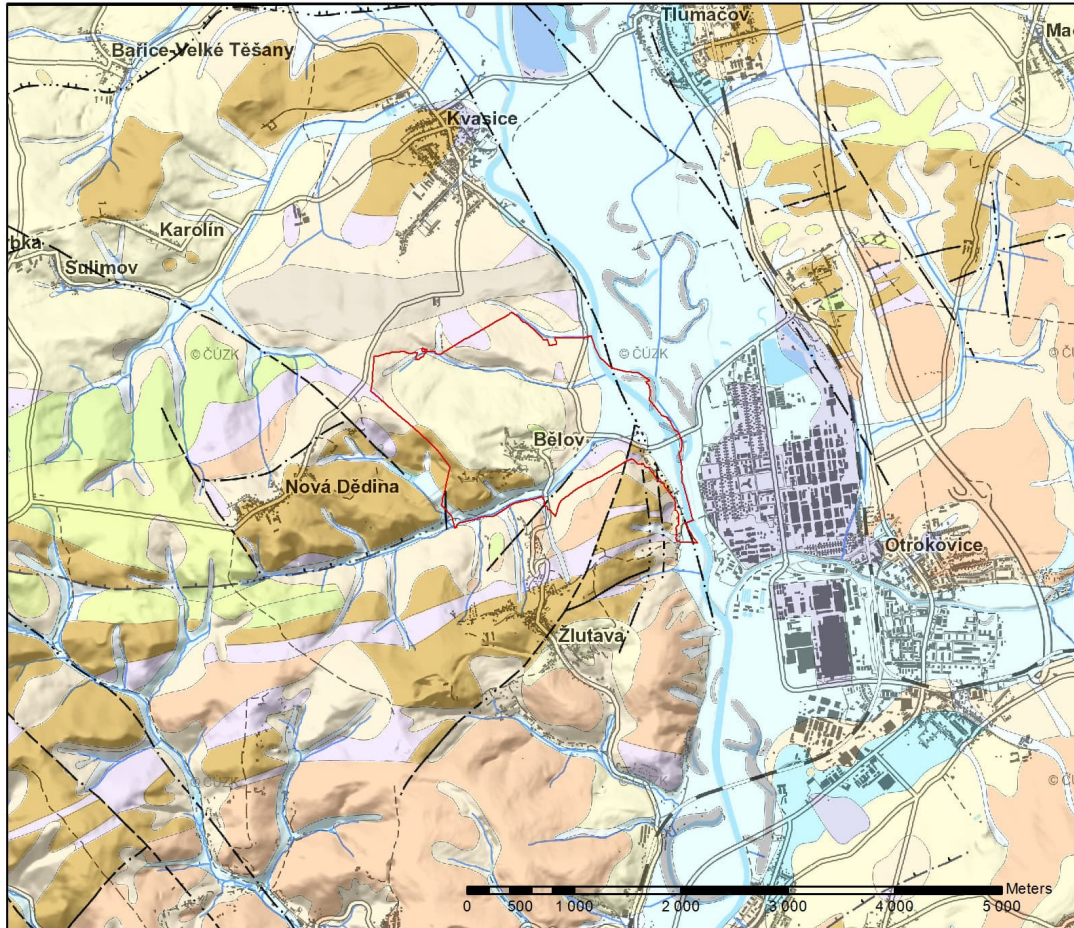
Hypsometrie

- 181 - 190 m n. m.
- 191 - 200 m n. m.
- 201 - 210 m n. m.
- 211 - 220 m n. m.
- 221 - 230 m n. m.
- 231 - 240 m n. m.
- 241 - 250 m n. m.
- 251 - 260 m n. m.
- 261 - 270 m n. m.
- 271 - 280 m n. m.
- 281 - 290 m n. m.
- 291 - 300 m n. m.
- 301 - 310 m n. m.
- 311 - 314 m n. m.



Zahradnická fakulta			
Ústav plánování krajiny			
Vedoucí práce:	doc. Dr. Ing. Alena Salašová	Vypracovala:	Daniela Mizerová
Obor:	Management zahradních a krajinnářských úprav	Období:	2017/2018
Krajinný plán obce Bělou		Měřítko:	1:10 000
		Formát:	4 A4
Obsah: Hypsometrie		Číslo výkresu:	2

Geologická charakteristika území



Legenda

- Hranice k. ú. Bělou
- 1910 pískovec, jílovec, slepenec
- 1898 pískovec, jílovec
- 1912 pískovec, jílovec
- 1900 pískovec, slepenec
- 1810 pestré písky, štěrky, silty, jíly, pestré jíly
- 1811 štěrk, písčité štěrky
- 2255 jílovec, pískovec
- 13 kamenitý až hlinito-kamenitý sediment
- 6 nívní sediment
- 7 smíšený sediment
- 25 písek, štěrk
- 1 navážka, halda, výsypka, odval
- 9 slatina, rašelina, hnilokal
- 12 písčito-hlinitý až hlinito-písčité sediment
- 16 spraš a sprašová hlína
- 19 sprašová hlína



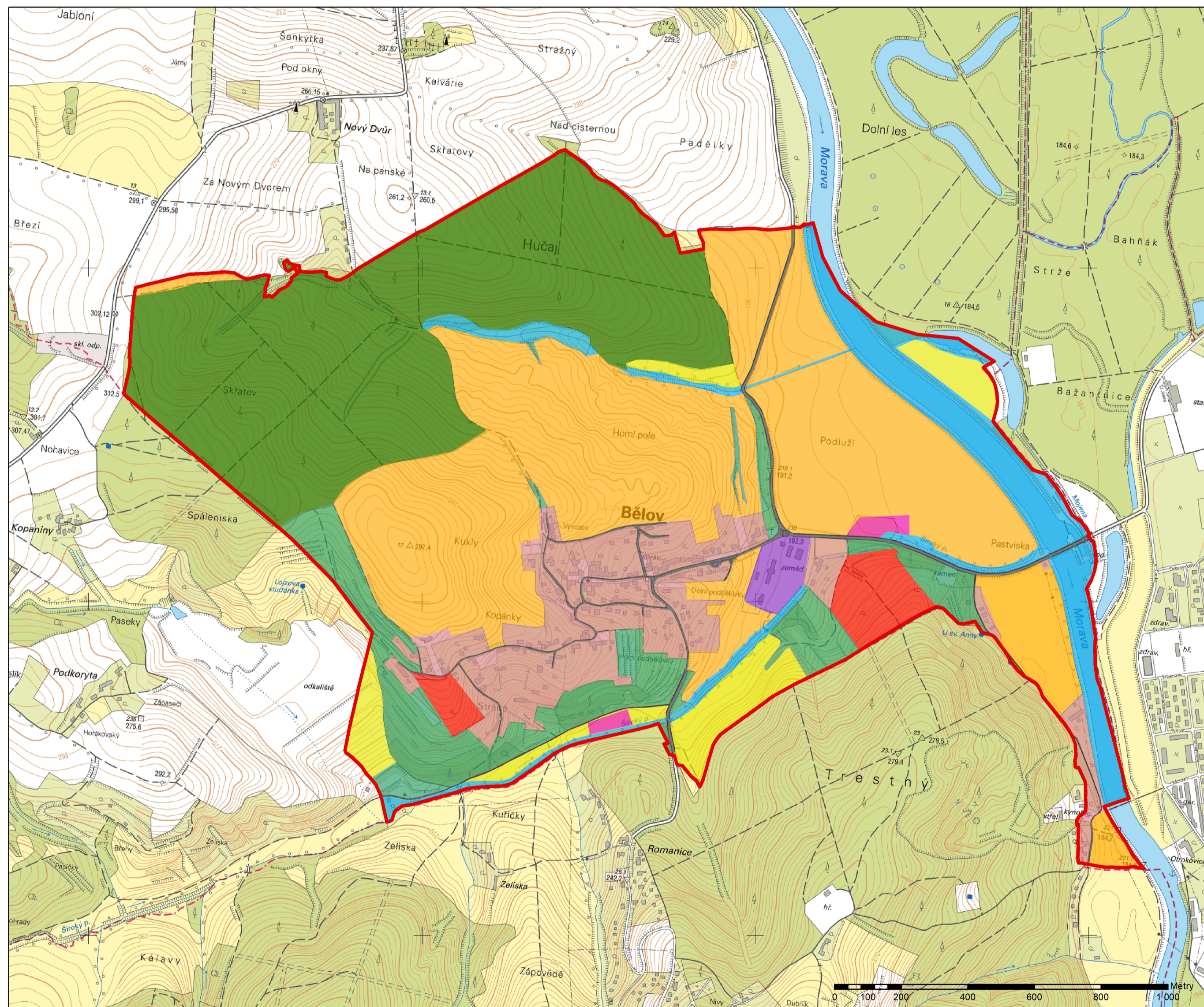
Zahradnická fakulta Ústav plánování krajiny



Vedoucí práce:	doc. Dr. Ing. Alena Salašová	Vypracovala:	Daniela Mizerová
Obor:	Management zahradních a krajinných úprav	Období:	2017/2018
Krajinný plán obce Bělou		Měřítko:	1:50 000
		Formát:	2 A4
		Číslo výkresu:	3

Obsah: Geologická charakteristika území

Land use



Legenda

- hranice k. ú. Bělov
- orná půda
- les
- nelesní dřevinná vegetace
- louky a TTP
- vodní toky s doprovodnými porosty
- sady
- zástavba se zahradami
- zeleň průmyslových areálů
- zeleň rekreačních a sportovních areálů
- dopravní infrastruktura

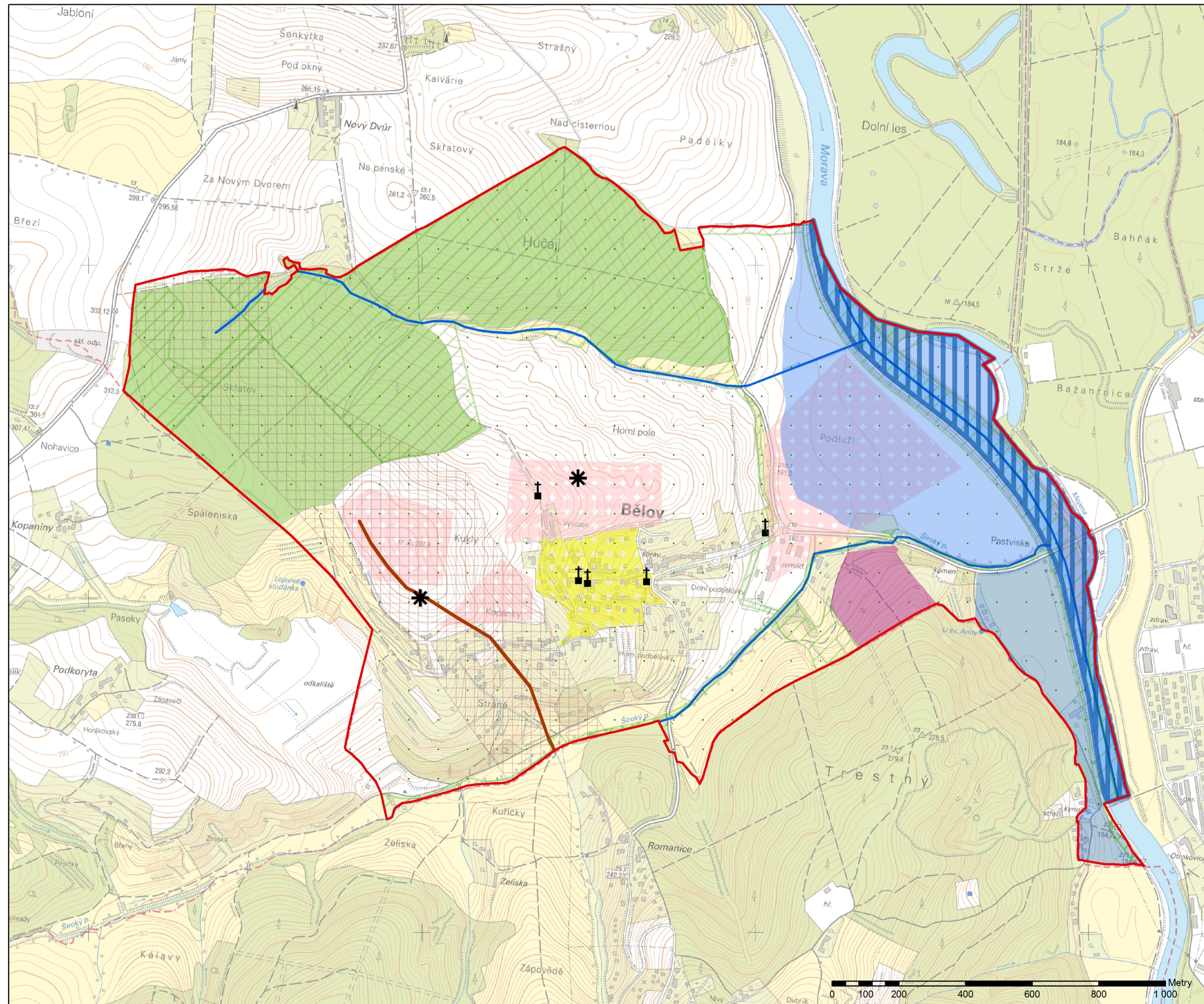


Zahradnická fakulta
Ústav plánování krajiny



Vedoucí práce: doc. Dr. Ing. Alena Salašová	Vypracovala: Daniela Mizerová
Obor: Management zahradních a krajinařských úprav	Období: 2017/2018
Krajinný plán obce Bělov	Měřítko: 1:10 000
Obsah: Land use	Formát: 4 A4
	Číslo výkresu: 6

Hodnoty území



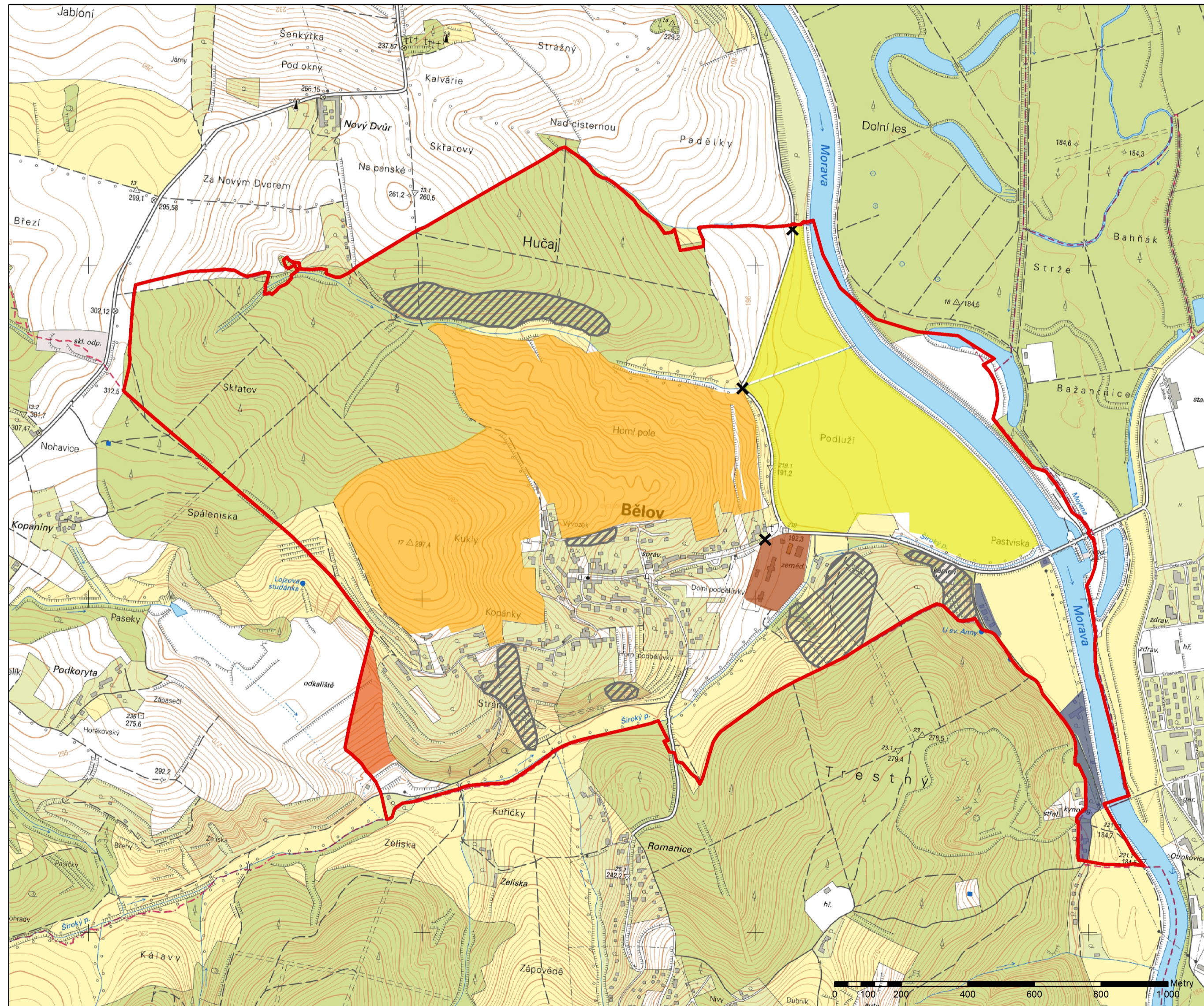
Legenda

- hranice k. ú. Bělov
- Přírodní hodnoty**
- CHOPAV Kvartér řeky Moravy
- PP Chřiby
- ÚSES stávající
- VKP niva řeky Moravy
- VKP vodní toky
- VKP lesní porosty
- Kulturně - historické hodnoty**
- † drobné sakrální objekty
- archeologická naleziště
- historické centrum obce
- Estetické hodnoty**
- * vyhlídková místa
- pohledový horizont
- ochranné pásmo pohledového horizontu
- sady pod Tresným



Zahradnická fakulta			
Ústav plánování krajiny			
Vedoucí práce:	doc. Dr. Ing. Alena Salašová	Vypracovala:	Daniela Mizerová
Obor:	Management zahradních a krajinných úprav	Období:	2017/2018
		Měřítko:	1:10 000
Krajinný plán obce Bělov		Formát:	4 A4
		Číslo výkresu:	7
Obsah: Hodnoty území			

Problémy a střety v území



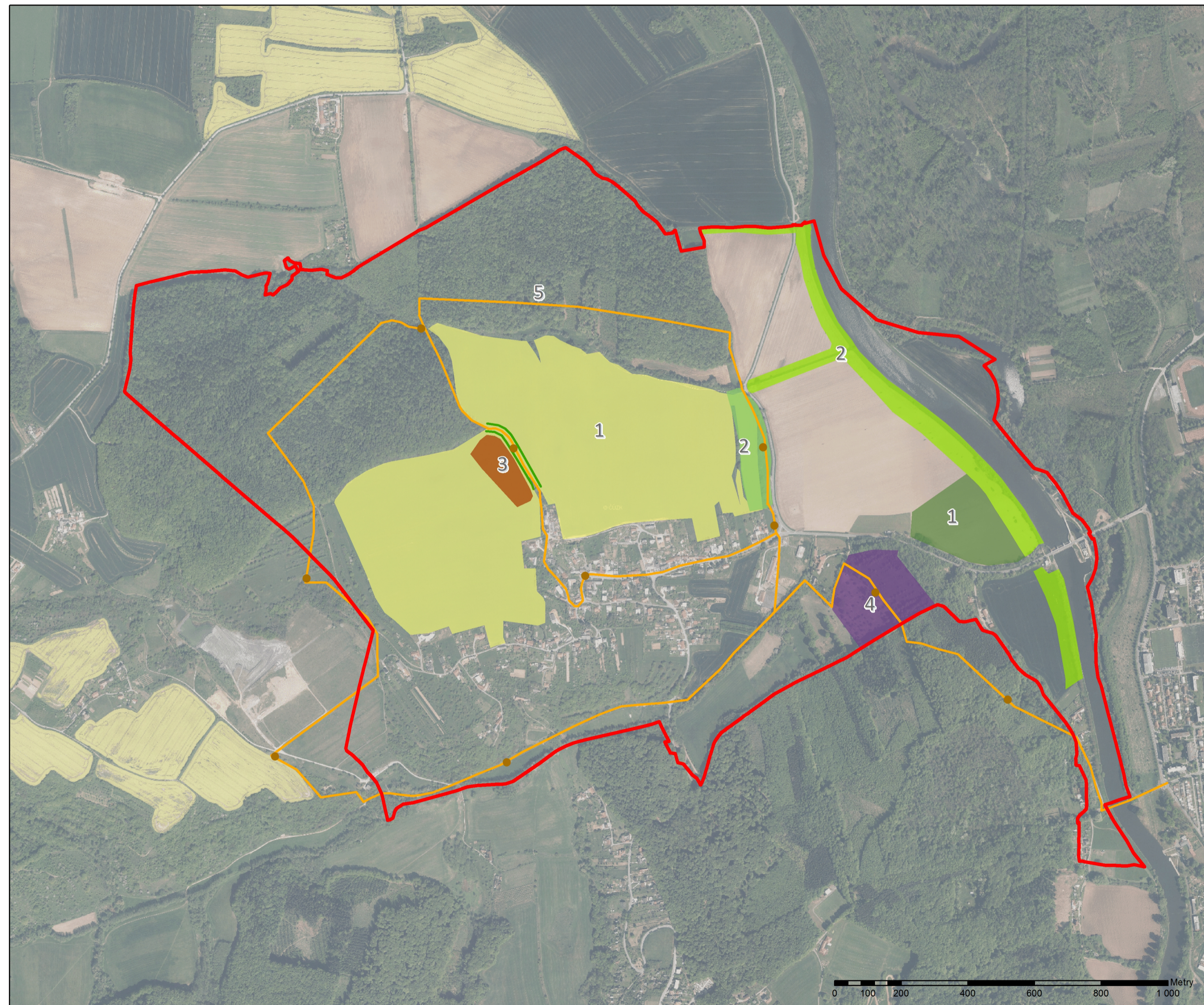
Legenda

- hranice k. ú. Bělov
- ✕ kolizní místo ÚSES s dopravní stavbou
- zástavba v záplavovém území
- brownfield
- plocha ekologické zátěže
- erozně ohrožené rozsáhlé bloky orné půdy
- nevhodný způsob využívání území
- sesuvná území



Zahradnická fakulta		
Ústav plánování krajiny		
Vedoucí práce:	doc. Dr. Ing. Alena Salašová	Vypracovala: Daniela Mizerová
Obor:	Management zahradních a krajinařských úprav	Období: 2017/2018
Krajinný plán obce Bělov		Měřítko: 1:10 000
		Formát: 4 A4
Obsah: Problémy a střety v území		Číslo výkresu: 8

Návrh



Legenda

-  hranice k. ú. Bělov
-  dosadba ořechové aleje
-  rekreační okruhy
-  body na turistické trase
-  plocha hřbitova
-  sady pod Tresným
-  ÚSES - doprovod vodních toků
-  ÚSES - spojený s rekreačním okruhem
-  zatravněná plocha Podluží
-  erozně ohrožené bloky orné půdy

Části návrhu:

- 1) rozčlenění pozemků polí
- 2) doplnění biokoridorů a biocenter ÚSES
- 3) obnova aleje směrem od křížku k lesům, přesun pomníku a vymezení hřbitova
- 4) obnova extenzivních sadů
- 5) rozvoj rekreačního potenciálu obce



Zahradnická fakulta
Ústav plánování krajiny



Vedoucí práce: doc. Dr. Ing. Alena Salašová	Vypracovala: Daniela Mizerová
Obor: Management zahradních a krajinných úprav	Období: 2017/2018
	Měřítko: 1:10 000
Krajinný plán obce Bělov	Formát: 4 A4
	Číslo výkresu: 9

Obsah: Návrh