

ČESKÁ ZEMĚDĚLSKÁ UNIVERZITA V PRAZE
FAKULTA LESNICKÁ A DŘEVAŘSKÁ

NÁVRH OBYTNÉ VESTAVBY DO DODÁVKY

NÁVRH OBYTNÉ VESTAVBY DO DODÁVKY PŘÍLOHA III – VÝKRESOVÁ DOKUMENTACE PRO ATYPY K VARIANTĚ I

Studijní program:

Dřevařské Inženýrství

Pracoviště (katedra/ústav):

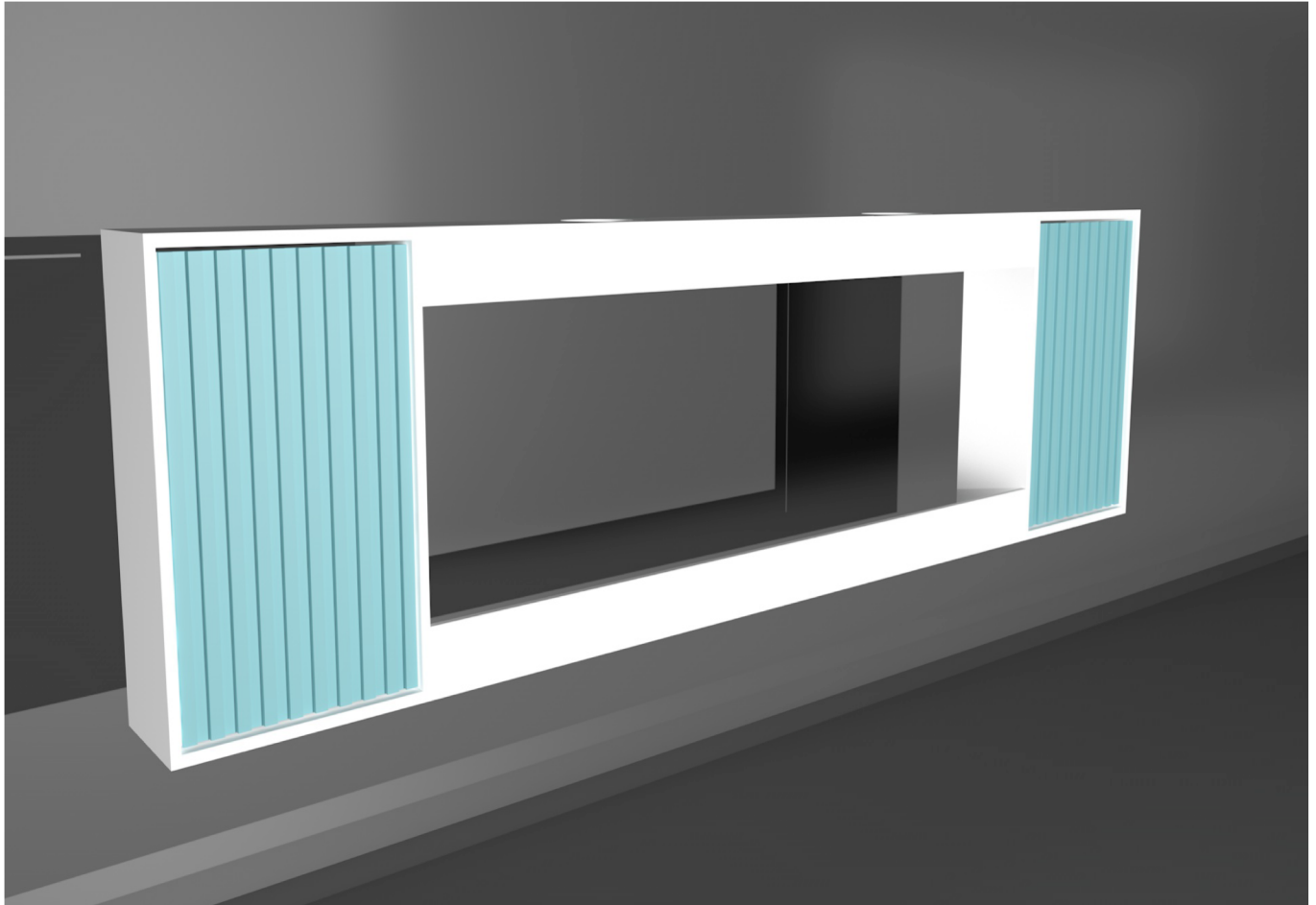
Katedra zpracování dřeva a biomateriálů

Vedoucí diplomové práce:

Ing. Adam Sikora Ph.D.

Praha 2023

Bc. Eva VORLOVÁ



SKŘÍŇKA MODRÁ

ROZMĚRY:

Šířka: 1 785 mm Výška: 400 mm Hloubka: 150 mm

MATERIÁL:

Korpus: DTDL 101 SM Bílá front tl. 12
Dvířka: Buková PDP tl. 15
Záda: HDF bílá tl. 3

DEKOR:

Barva na nábytek Rust Oleum Křídový mat - Světle modrá
Olepené hrany ABSB Bílá standart hladká

SPOJOVACÍ MATERIÁL:

Kolík 4x25 6x30 a PVAc lepidlo; Vrutý 4x15, 4x30; Hřebík 4x12

KOVÁNÍ:

Häfele Miskový závěs Duomatic push 110° [329.17.903]
Häfele Křížový adaptér push [356.06.410]
Häfele Magnetická tlačná záskočka Push [356.06.460]
Häfele Protikus Häfeke [356.06.464]

KOTVÍCÍ KOVÁNÍ:

Häfele Montážní konzole [260.29.936]

PROJEKT:

VESTAVBA DO OBYTNÉ DODÁVKY - VARIANTA I.

AUTOR:

BC. EVA VORLOVÁ

DATUM:

4.2.2023

Tato technická podmínka je pro pracovní desku kuchyňské linky. Její součástí jsou typovníkový list, konstrukční výkresy a kusovník

1. ZÁKLADNÍ ÚDAJE

Jedná se o skříňku, která je uložena nad postelovým lůžkem slouží k uložení osobní a malých předmětu. Dvě skříň spojují dvě police, na které je možné pokládat předměty při spaní. Skříň se otvírají a jsou zabezpečeny systém Push to Open. Bílý korpus je vyroben z DTDL 101 SM Bíla Front tl. 12 a dvířka jsou vyrobeny z překližky (v konstrukční výkresech označeno jako PDP*), jde o překližku o tl. 10, na níž jsou aplikované lamely 5x15 mm od sebe 20 mm. Jde o zlehčení materiálu, který je ale zpevněn aby se neprohýbal.

2. TECHNICKÉ POŽADAVKY

Funkce:

Jedná se o skříňku na předměty osobnějšího rázu, zároveň police, které jsou součástí výrobků, je možné využívat jako noční stolek. Vyšší je police doplněna o dva otvory o $\varnothing 114$ do nich je možné zarazit květináčky, díky tomu se následně nerozbijí při cestě.

Tvar:

Skříňky jsou obdélníkové tvaru s rozměry: výška 460 mm; šířka 310 a hloubka 150 mm. Police mezi skřínkami jsou široké 1 165 mm a hluboké 150mm. Společně tvoří jednoduchý kvádrový tvar

Materiál:

Korpus je vytvořen DTDL 101 SM Bíla front tl. 12 a její hrany jsou opeřeny pomocí ABSB Bíla standart hladká, dvířka jsou vytvořené pomocí bukové překližky (viz. Základní popis) a záda jsou tvořeny HDF bílou o tl. 3 mm.

Povrchová úprava:

Dvířka (PDP*) jsou natřeny Rust Oleum barvou na nábytek - Křídový mat v odstínu světle modré.

Spojení:

Spojené pomocí kolík 4x25 a PVAc Lepidla. Kování jsou připevněny vruty 4x15, 4x30. Hřebíky 4x12 slouží k upevnění zad, které jsou vloženy do drážek.

Kování:

Systém PUSH TO OPEN - Häfele Křížový adaptér push [356.06.410]; Häfele Magnetická tlačná záskočka Push [356.06.460] a Häfele Protikus Häfeke [356.06.464] a Häfele Miskový závěs Duomatic push 110° [329.17.903].

Kotvení:

Kotvení do stěny pomocí Häfele montáž konzole [260.29.936]

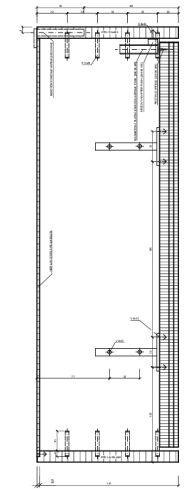
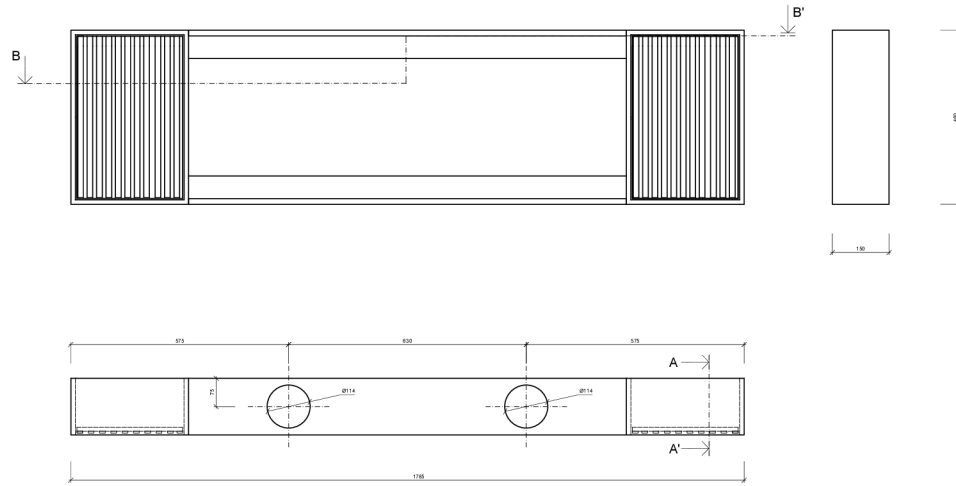
Balení:

U tohoto výrobku není balení nutné, jelikož se jedná o součást vestavby, která je aplikovaná přímo do vozu. V tomto případě je dodávka finálním výrobkem.

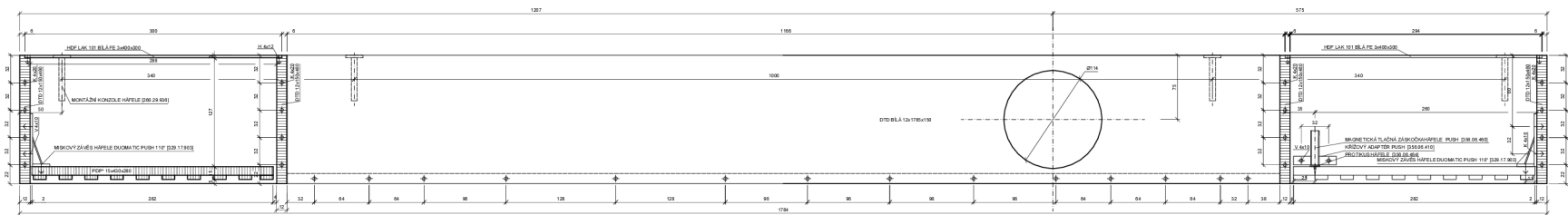
Přebírání:

Přebírá se celá dodávka.

REZ A-A' (1:2)



REZ B-B' (1:2)



PŘÍLOHA K DOPLOVNÉ PRÁCE		Číslo změny a verze v Příloze	
PRŮJEM Návrh výrobky do dráhy do 50 km/h		Práce související s výrobou Opravné údržbové	
Obrázek vyznačený MSP-REZ A-A' a REZ B-B'		Měřítko 1:1,2	
PŘÍLOHA DVA VÝKRESY		datum 15.12.2023	
tisk		tisk	

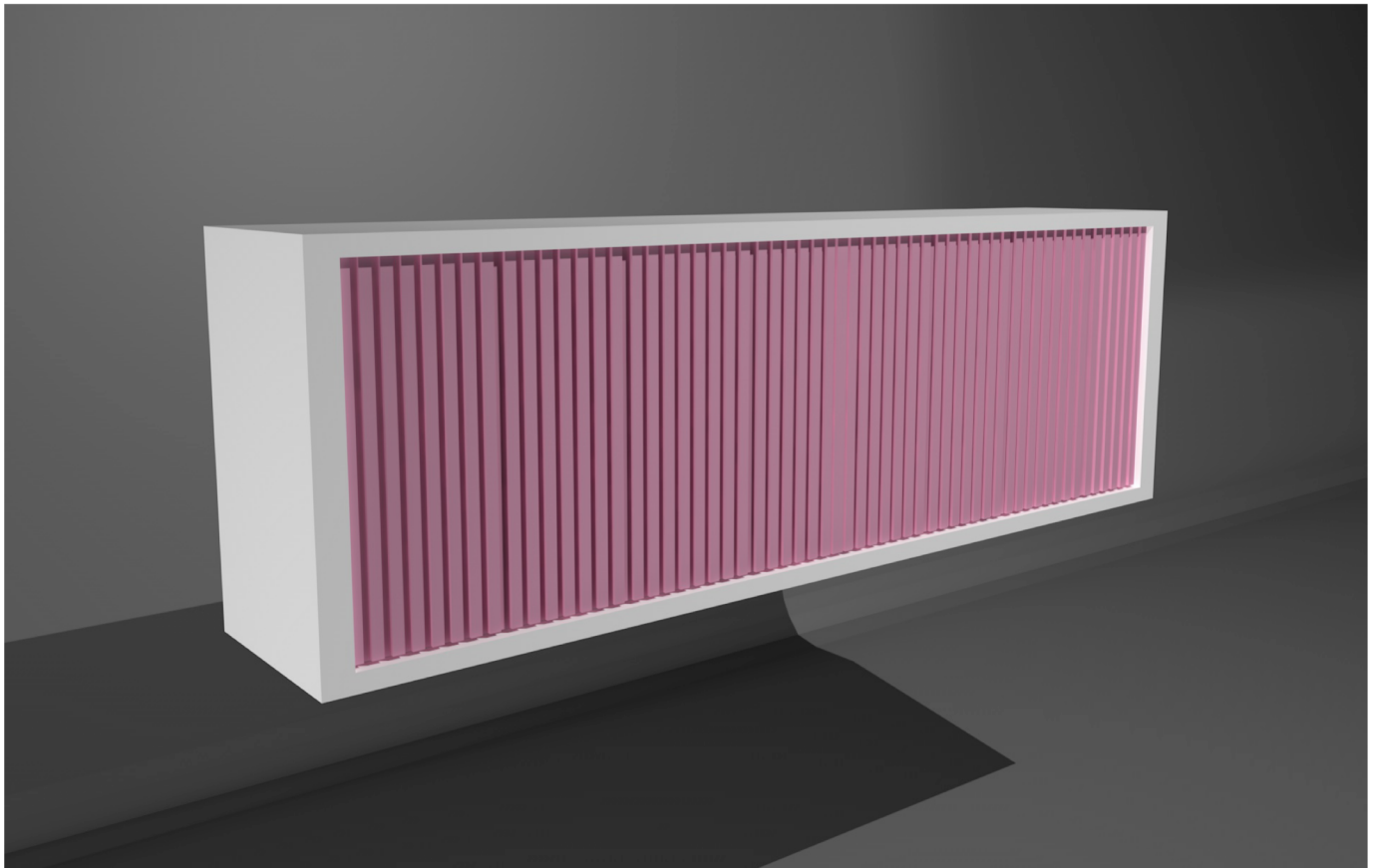
Č.P.	Název prvku	Materiál	Šířka (mm)	Výška (mm)	Hloubka (mm)	Plocha (m ²)	Počet (ks)	MJ	Spolu	Nadmíra	Spolu s nadmírou
1	Svislá deska	DLDL	150	12	460	0,069	2	m ²	0,138	10%	0,15
2	Boční deska	DLDL	150	12	460	0,069	4	m ²	0,28	10%	0,30
3	Dvířka	PDP*	430	15	280	0,1204	2	m ²	0,24	10%	0,26

KOVÁNÍ A SPOJOVACÍ MATERIÁL

Č.P.	Název prvku	Počet (ks)	Kód výrobku
4	BK - Kolík 4x25	32	xxx
5	Häfele Miskový závěs duomatico	4	329.17.903
6	Vrut 4x10	32	xxx
7	Montážní konzole Häfele	4	260.29.936
8	Hřebík 3x 10	12	xxx
17	Magnetická tlačná záskočka Häfele PUSH	2	356.06.460
18	Protikus Häfele PUSH	2	356.06.464
19	Křížový adaptér Push Häfele	2	356.06.410

NÁTĚROVÁ HMOTA

Č.P.	Název prvku	Počet (l)
24	Barva na nábytek Rust Oleum Křídový mat - Světle modrá	0,0437
25	Olepené hrany ABSB Bílá standart hladká	0,0514
26	PVAC lepidlo	0,0658



SKŘÍŇKA RŮŽOVÁ

ROZMĚRY:

Šířka: 1 515 mm Výška: 450 mm Hloubka: 300 mm

MATERIÁL:

Korpus: DTDL 101 SM Bílá front tl. 12
Dvířka: Buková PDP tl. 15
Záda: HDF bílá tl. 3

DEKOR:

Barva na nábytek Rust Oleum Křídový mat - tmavě růžová
Olepené hrany ABSB Bílá standart hladká

SPOJOVACÍ MATERIÁL:

Kolík 4x25 6x30 a PVAc lepidlo; Vrutky 4x15, 4x30; Hřebík 4x12

KOVÁNÍ:

Häfele Miskový závěs Duomatic push 110° [329.17.903]
Häfele Křížový adaptér push [356.06.410]
Häfele Magnetická tlačná záskočka Push [356.06.460]
Häfele Protikus Häfeke [356.06.464]

KOTVÍCÍ KOVÁNÍ:

Häfele Montážní konzole [260.29.936]

PROJEKT:

VESTAVBA DO OBYTNÉ DODÁVKY - VARIANTA I.

AUTOR:

BC. EVA VORLOVÁ

DATUM:

4.2.2023

Tato technická podmínka je pro pracovní desku kuchyňské linky. Její součástí jsou typovníkový list, konstrukční výkresy a kusovník

1. ZÁKLADNÍ ÚDAJE

Jedná se o skříňku, která je uložena nad kuchyňskou linku, ale slouží k uložení oblečení, případně jiných předmětů. Jedná se o korpus, který je rozdělen v polovině příčkou, tyto dvě části jsou opatřeny dveřmi pravými a levými. Dvířka se otvírají a jsou zabezpečeny systém Push to Open. Bílý korpus je vyroben z DTDL 101 SM Bílá Front tl. 12 a růžová dvířka jsou vyrobeny z překližky (v konstrukční výkresech označeno jako PDP*), jde o překližku o tl. 10, na níž jsou aplikované lamely 5x15 mm od sebe 20 mm. Jde o zlehčení materiálu, který je ale zpevněn aby se neprohýbal.

2. TECHNICKÉ POŽADAVKY

Funkce:

Jedná se o skříňku, která slouží primárně ukládání oblečení. Jelikož lehčí předměty by měli být ukládány do výše, narozdíl od vysokých, které je vhodné ukládat do spodní prvků v dodávce.

Tvar:

Skříňka je obdélníkové tvaru s rozměry: výška 450 mm; šířka 1 515 a hloubka 300 mm. Prostor je následně rozdělen na dvě části, jeden prostor na uložení má šířku 740 mm a hloubku 280 mm.

Materiál:

Korpus je vytvořen DTDL 101 SM Bílá front tl. 12 a její hrany jsou olepeny pomocí ABSB Bílá standart hladká, dvířka jsou vytvořené pomocí bukové překližky (viz. Základní popis) a záda jsou tvořeny HDF bílou o tl. 3 mm.

Povrchová úprava:

Dvířka (PDP*) jsou natřeny Rust Oleum barvou na nábytek - Křídový mat v odstínu tmavě růžové.

Spojení:

Spojené pomocí kolík 4x25 a PVAc Lepidla. Kování jsou připevněny vruty 4x15, 4x30. Hřebíky 4x12 slouží k upevnění zad, které jsou vloženy do drážek.

Kování:

Systém PUSH TO OPEN - Häfele Křížový adaptér push [356.06.410]; Häfele Magnetická tlačná záskočka Push [356.06.460] a Häfele Protikus Häfeke [356.06.464] a Häfele Miskový závěs Duomatic push 110° [329.17.903].

Kotvení:

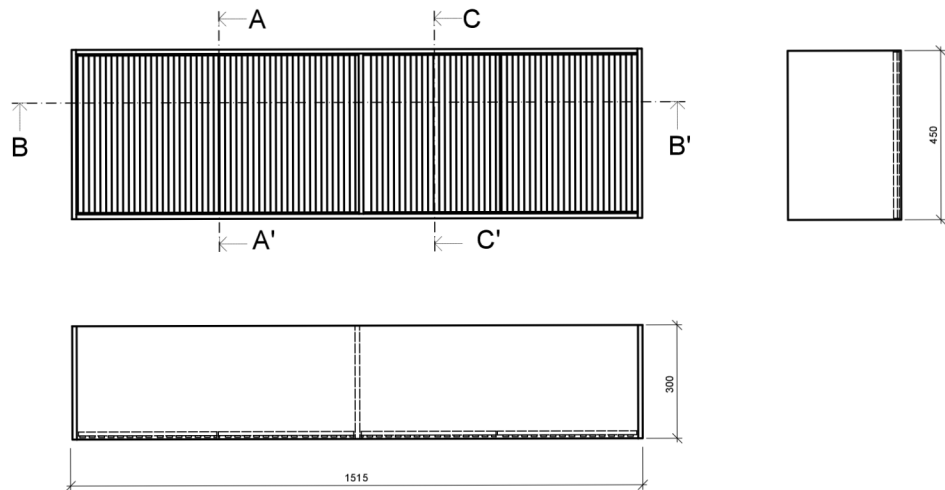
Kotvení do stěny pomocí Häfele montáž konzole [260.29.936]

Balení:

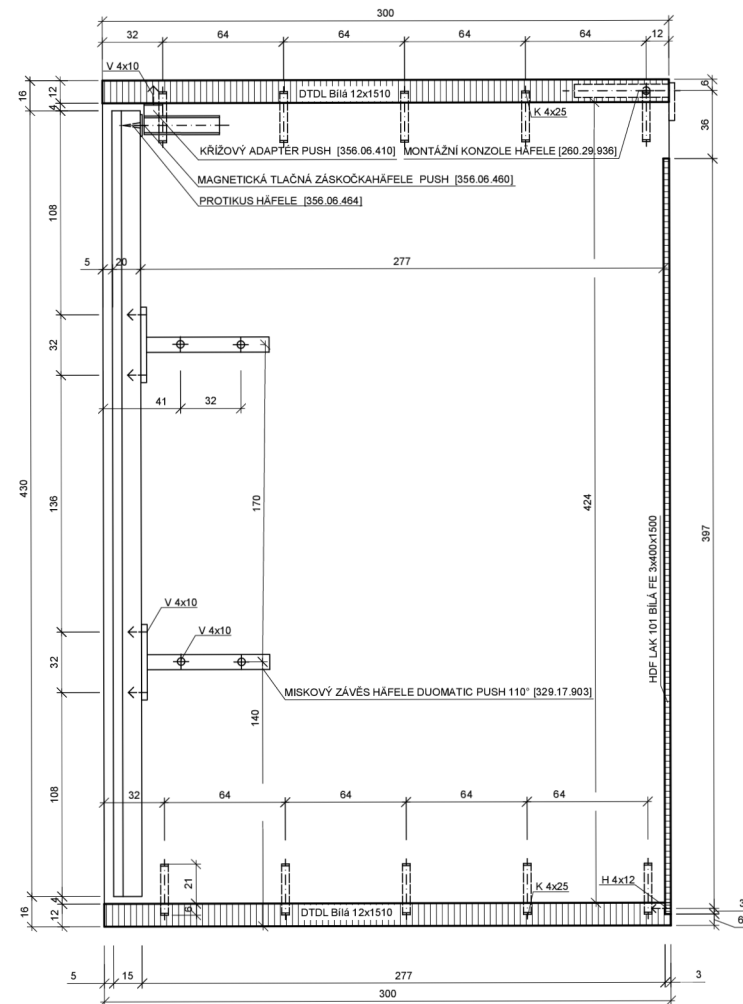
U tohoto výrobku není balení nutné, jelikož se jedná o součást vestavby, která je aplikovaná přímo do vozu. V tomto případě je dodávka finálním výrobkem.

Přebírání:

Přebírá se celá dodávka.

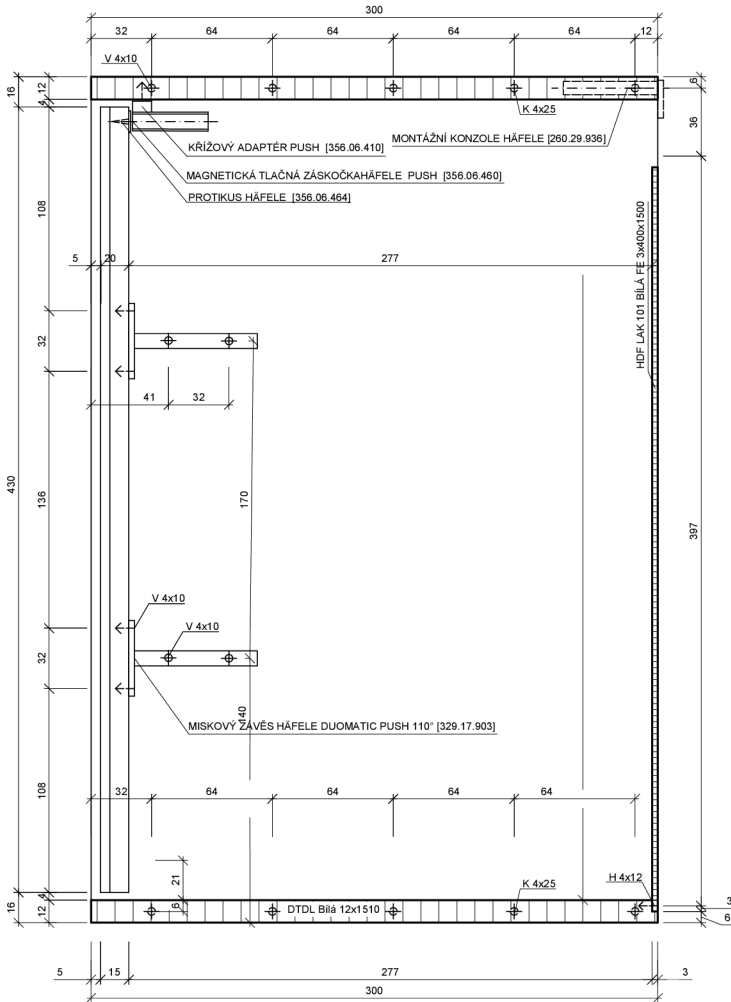


ŘEZ C-C' (1:2)

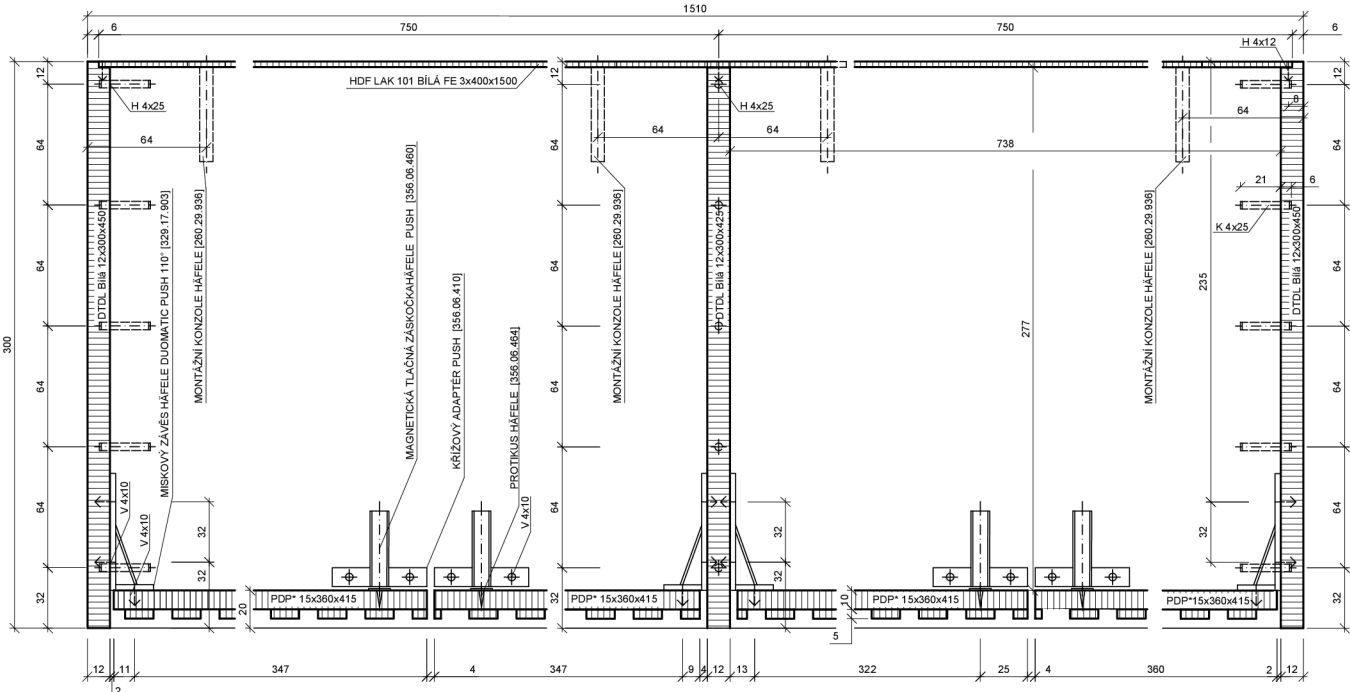


PŘÍLOHA III DIPLOMOVÉ PRÁCI		Česká zemědělská univerzita v Praze	
PROJEKT Návrh vestavby do obytné dodávky		Fakulta lesnická a dřevařská Dřevařské inženýrství	
OBSAH VÝKRESU NBP (1:10); ŘEZ C-C' (1:2)		MĚŘITKO 1:10	
KRESLILA EVA VORLOVÁ		datum 16.1.2023	
		číslo výkresu	

ŘEZ A-A' (1:2)



ŘEZ B-B' (1:2)



PŘÍLOHA III DIPLOMOVÉ PRÁCE	Česká zemědělská univerzita v Praze Fakulta lesnická a dřevařská Dřevařské inženýrství
PROJEKT Návrh vestavby do obytné dodávky	MĚŘÍTKO 1:2
OBSAH VÝKRESU ŘEZ A-A' (1:2); ŘEZ B-B' (1:2)	datum 16. 1. 2023
KRESLILA EVA VORLOVÁ	číslo výkresu

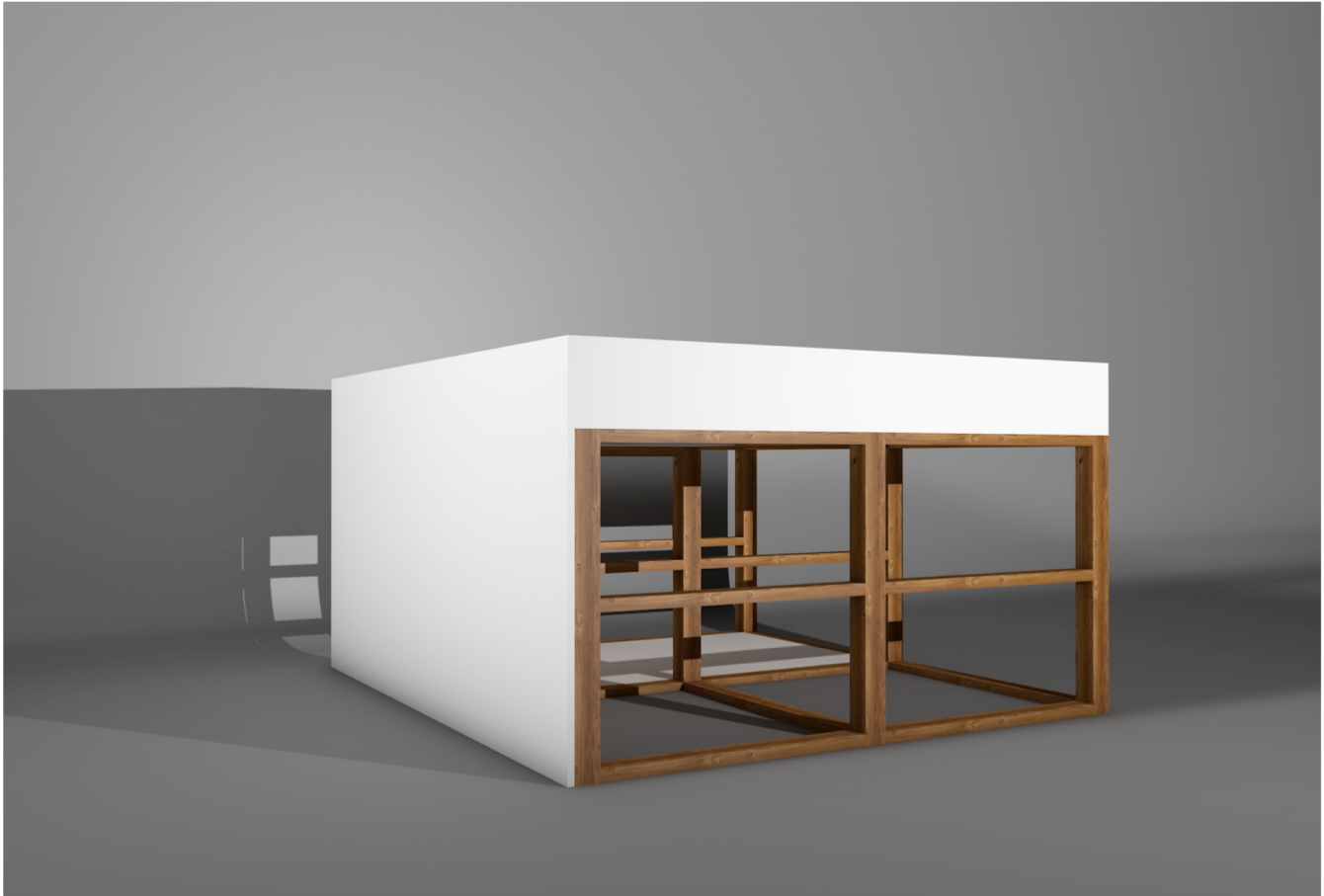
Č.P.	Název prvku	Materiál	Šířka (mm)	Výška (mm)	Hloubka (mm)	Plocha (m ²)	Počet (ks)	MJ	Spolu	Nadmíra	Spolu s nadmírou
1	Svislá deska	DLDL	300	12	1510	0,453	2	m ²	0,906	10%	1,00
2	Boční deska	DLDL	300	12	450	0,135	2	m ²	0,27	10%	0,30
3	Boční deska	DLDL	300	12	425	0,1275	1	m ²	0,13	10%	0,14
4	Dvířka	PDP*	360	15	415	0,1494	4	m ²	0,60	10%	0,66

KOVÁNÍ A SPOJOVACÍ MATERIÁL

Č.P.	Název prvku	Počet (ks)	Kód výrobku
4	BK - Kolík 4x25	30	xxx
5	Häfele Miskový závěs duomatico	16	329.17.903
6	Vrut 4x10	64	xxx
7	Montážní konzole Häfele	4	260.29.936
8	Hřebík 3x 10	12	xxx
17	Magnetická tlačná záskočka Häfele PUSH	4	356.06.460
18	Protikus Häfele PUSH	4	356.06.464
19	Křížový adaptér Push Häfele	4	356.06.410

NÁTĚROVÁ HMOTA

Č.P.	Název prvku	Počet (l)
24	Barva na nábytek Rust Oleum Křídový mat - Světle modrá	0,0537
25	Olepené hrany ABSB Bílá standart hladká (m ²)	0,1072
26	PVAC lepidlo	0,1207



POSTELOVÉ PATRO

ROZMĚRY:

Šířka: 2 175 mm Výška: 970 mm Hloubka: 1 990 mm

MATERIÁL:

Korpus: DTDL 101 SM Bílá front tl. 12
Nohy: Bukové 75x30 a 75x75
Skládací nohy pro stůl: Skládací stolová noha CLIK Nikl broušený

DEKOR:

Korpus: Olepené hrany ABSB Bílá standart hladká
Nohy: OSMO Tvrdý voskový olej barevný 3072 Jantarová

SPOJOVACÍ MATERIÁL:

Domino kolíky bukové 8x50, Kolíky 6x30 a PVAc lepidlo
Vruty 5x30, 4x30, 4x15, 5x14

KOVÁNÍ:

Hettich Závěs [20046]

KOTVÍCÍ KOVÁNÍ:

Hmožninka s Nástěným šroubem [10829.20]; Úhelník Kotvící [19027.01]

PROJEKT:

VESTAVBA DO OBYTNÉ DODÁVKY - VARIANTA I.

AUTOR:

BC. EVA VORLOVÁ

DATUM:

4.2.2023

Tato technická podmínka je pro pracovní desku kuchyňské linky. Její součástí jsou typovníkový list, konstrukční výkresy a kusovník

1. ZÁKLADNÍ ÚDAJE

Jedná se o postelové patro, z názvu je patrné že slouží ke spaní, ovšem jeho součástí je i výklopný stůl. Zároveň v prostoru pod patrem je možné uložit zdroj vody a elektriky, jelikož je prostor pod ním velkým je zde dále prostor i na uskladnění sportovního náčinání, kola a předmětu, které nejsou využívány na denní bázi a není tedy nutné aby byly přístupné z obytné části dodávky, ovšem i to je možné a to díky výklopnému stolku. Bílý část je vyroben z DTDL 101 SM Bílá Front tl. 20 a kostra na které je postelové patro uložena je z spárovky z buku.

2. TECHNICKÉ POŽADAVKY

Funkce:

Primární funkcí je spaní, zároveň je možné pod ním ukládat předměty a zdroj vody a elektriky. Zároveň je její součástí výklopný stůl, který ovšem nebude využíván tak často.

Tvar:

Rozměry celého výrobku jsou výška: 970 mm šířka: 2 175 mm hloubka: 1 990 mm, jedná se o nestandardní rozměry postele a z důvodu přizpůsobení rozměru a tvaru dodávky. Prostor je matraci je 2 135 a 1 945 mm

Materiál:

Korpus je vytvořen DTDL 101 SM Bílá front tl. 12 a její hrany jsou olepeny pomocí ABSB Bílá standart hladká, dvířka jsou vytvořené pomocí bukové překližky (viz. Základní popis) a záda jsou tvořeny HDF bílou o tl. 3 mm. Skládací stolová noha CLIK Nikl broušený

Povrchová úprava:

Dvířka (PDP*) jsou natřeny Rust Oleum barvou na nábytek - Křídový mat v odstínu světle modré.

Spojení:

Spojené pomocí kolík 4x25 a PVAc Lepidla. Kování jsou připevněny vruty 4x15, 4x30. Hřebíky 4x12 slouží k upevnění zad, které jsou vloženy do drážek.

Kování:

Stůl je upevněn pomocí Hettich Závěs [20046]

Kotvení:

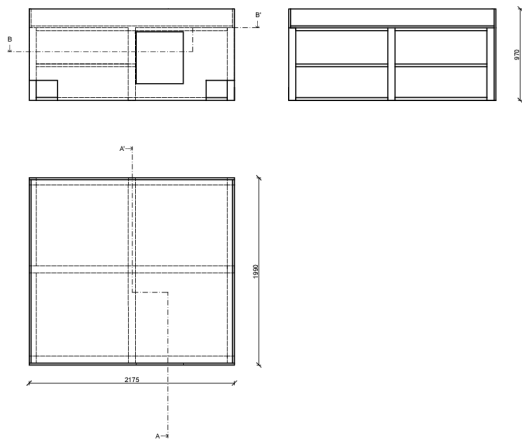
Pomocí hmožninky s Nástěným šroubem [10829.20]; Úhelník Kotvící [19027.01]

Balení:

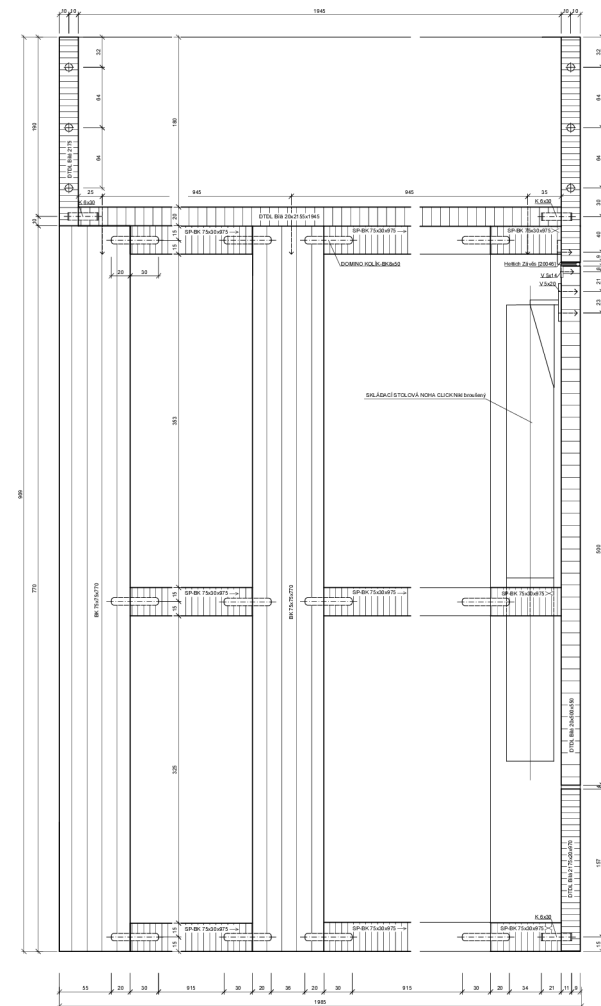
U tohoto výrobku není balení nutné, jelikož se jedná o součást vestavby, která je aplikovaná přímo do vozu. V tomto případě je dodávka finálním výrobkem.

Přebírání:

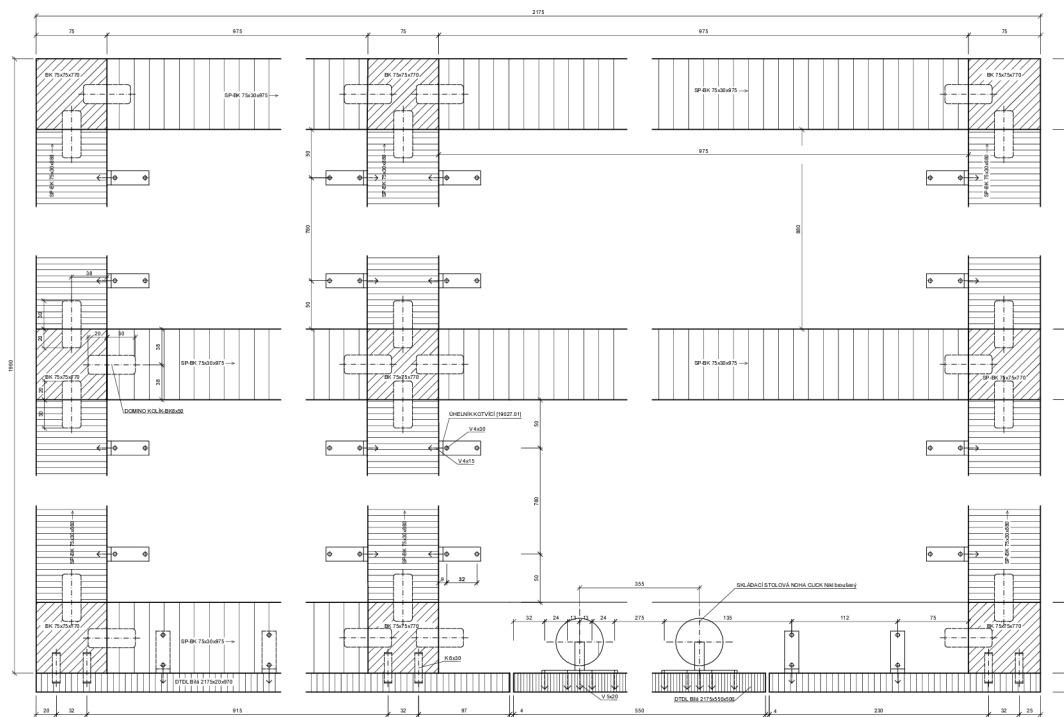
Přebírá se celá dodávka.



ŘEZ A-A' (1:2)



ŘEZ B-B' (1:2)



PŘÍLOHA B DIPLOMOVÉ PRÁCE		Číslo záznamníku učební zápis v
PROJEKT		Průběh výstavby a provozu
Název stavby		Dělničská škola
OBJEKT		MŠP/20
DOKUMENT		1:20, 1:2
NÁZEV		ŘEZ A-A' (1:2), ŘEZ B-B' (1:2)
AUTOR		11.1.2023
KONTROLA		
DOKUMENTACE		

Č.P.	Název prvku	Materiál	Šířka (mm)	Výška (mm)	Hloubka (mm)	Plocha (m ²)	Počet (ks)	MJ	Spolu	Nadmíra	Spolu s nadmírou
1	Čelo	DLDL	970	20	2175	2,11	1	m ²	2,10975	10%	2,32
2	Deska stolu	DLDL	500	20	550	0,28	1	m ²	0,28	10%	0,30
3	Boční deska	DLDL	200	20	1985	0,40	2	m ²	0,79	10%	0,87
4	Dno	DLDL	2155	20	1945	4,19	1	m ²	4,19	10%	4,61
5	záda	DLDL	200	20	2175	0,44	4	m ²	1,74	10%	1,91
6	Noha	BK	75	75	770	0,06	9	m ²	0,52	10%	0,57
7	Vertikální	SP-BK	70	30	975	0,07	29	m ²	1,98	10%	2,18

KOVÁNÍ A SPOJOVACÍ MATERIÁL

Č.P.	Název prvku	Počet (ks)	Kód výrobku
8	BK - Kolík 6x30	15	xxx
9	Domino kolík - BK 8x50	72	xxx
10	Úhelník kotvící	16	19027.01
11	Vrut 4x20	32	260.29.936
12	Vrut 4x15	32	xxx
13	Skládací stolová noha CLICK	2	xxx
14	V 5x20	10	xxx
15	Hettich Závěs	2	20046

NÁTĚROVÁ HMOTA

Č.P.	Název prvku	Počet (l)
24	OSMO Tvrdý voskový olej barevný 3072 Jantarová	0,6631
25	Olepené hrany ABSB Bílá standart hladká (m ²)	1,9424
26	PVAC lepidlo	2,2138



KUCHYŇSKÁ LINKA

ROZMĚRY:

Šířka: 2 700 mm Výška: 800 mm Hloubka: 510 mm

MATERIÁL:

Korpus: DTDL 101 SM Bílá front tl. 12
Pracovní deska: DTDL SMart M020 Empire MANHATTAN tl. 20
Záda: HDF bílá tl. 3

DEKOR:

Pro DTDL Bílou: Olepené hrany ABSB Bílá standart hladká
Pro pracovní desku: Olepené hrany ABSB SMart M020 Empire

SPOJOVACÍ MATERIÁL:

Kolík 6x30 a PVAc lepidlo; Vrutky 4x15, 4x30; Eurošrouby 5x12
Hřebík 4x12

KOVÁNÍ:

Häfele Skrytý výsuv VA 30 [423.57.426]

KOTVÍCÍ KOVÁNÍ:

Hmožninka s Nástěným šroubem [10829.20]; Úhelník Kotvící [19027.01]

PROJEKT:

VESTAVBA DO OBYTNÉ DODÁVKY - VARIANTA I.

AUTOR:

BC. EVA VORLOVÁ

DATUM:

4.2.2023

Tato technická podmínka je pro pracovní desku kuchyňské linky. Její součástí jsou typovníkový list, konstrukční výkresy a kusovník

1. ZÁKLADNÍ ÚDAJE

Jedná se o kuchyňskou linku, jenž složí jak jako pracovní linka a úložný prostor pro předměty sloužící k vaření, zásuvky, které jsou na levé straně můžou a budou využity pro ukradení oblečení a jiných předmětu. Celá konstrukce je vytvořena z DTDL desky Bíle až na pracovní desku, která má na sobě aplikovanou imitaci dřeva. Zásuvky využívají kování, které brání samovolnému otevření

2. TECHNICKÉ POŽADAVKY

Funkce:

Mezi hlavní funkci patří uskladňování předmětu pro vaření, ale i oblečení a ostatní předmětu. Zároveň je zde velká pracovní plocha, která má na sobe jen otvor na dřez, který bude využívání i jako umyvadlo.

Tvar:

Tvar je přizpůsobeny tvaru dodávky: šířka je 2 700 mm, výška je 800 mm a hloubka činí 510 mm. Zásuvka pod dřezem/umyvadlem je zmenšená aby zde mohli být uloženy rozvody vody a samostny dřez.

Materiál:

Materiál korpusu je DTDL 101 SM Bílá front tl. 15, pracovní deska DTDL SMart M020 Empire MANHATTAN tl. 20 a záda jsou z HDF bílá tl. 3.

Povrchová úprava:

Všechny hrany jsou olepeny, desky jsou laminované již z výroby.

Spojení:

Korpus a zásuvky jsou spojeny pomocí kolíku 6x30 a PVAc lepidlo; Vrutky 4x15 a 4x30 upevňují kování; Eurošrouby 5x12 upevňuje kování pro zásuvku v boku zásuvky a hřebík 4x12 je pro upevnění zad do drážek.

Kování:

Zásuvky jsou upevněny a jejich pohyb zabezpečuje Häfele Skrytý výsuv VA 30 [423.57.426].

Kotvení:

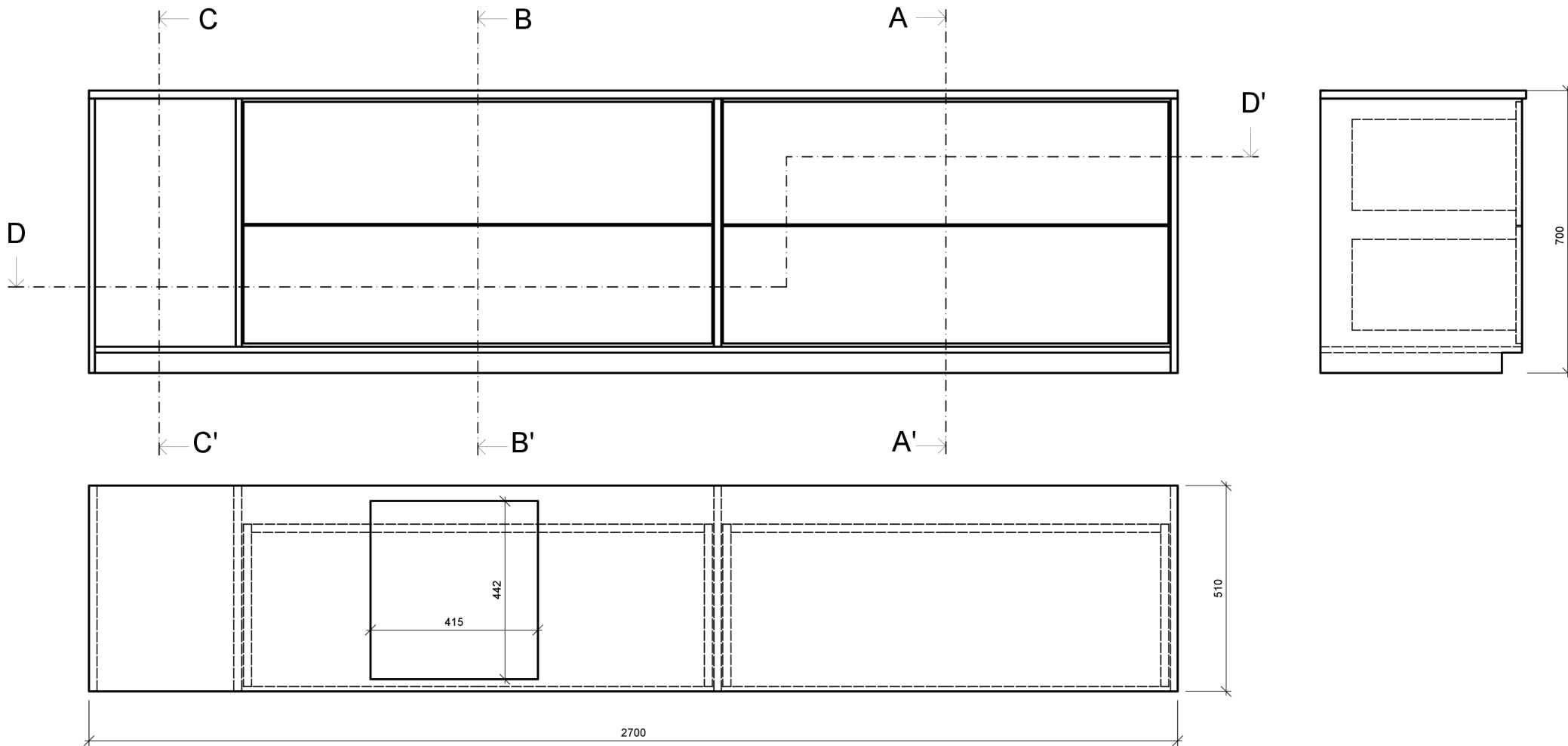
Kotvení do stěny pomocí hmoždinek s nástěným šroubem a kotvícího úhelníku.

Balení:

U tohoto výrobku není balení nutné, jelikož se jedná o součást vestavby, která je aplikovaná přímo do vozu. V tomto případě je dodávka finálním výrobkem.

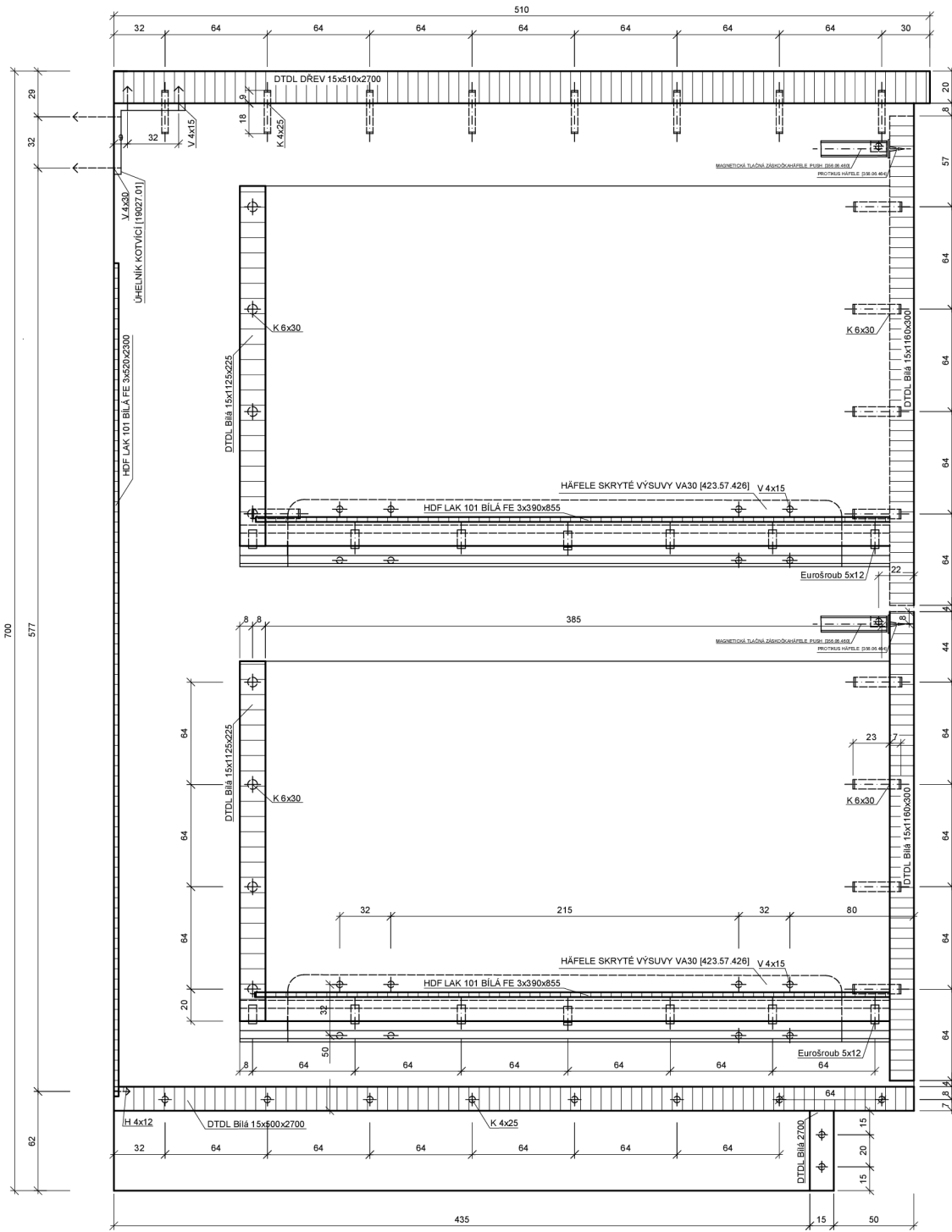
Přebírání:

Přebírá se celá dodávka.

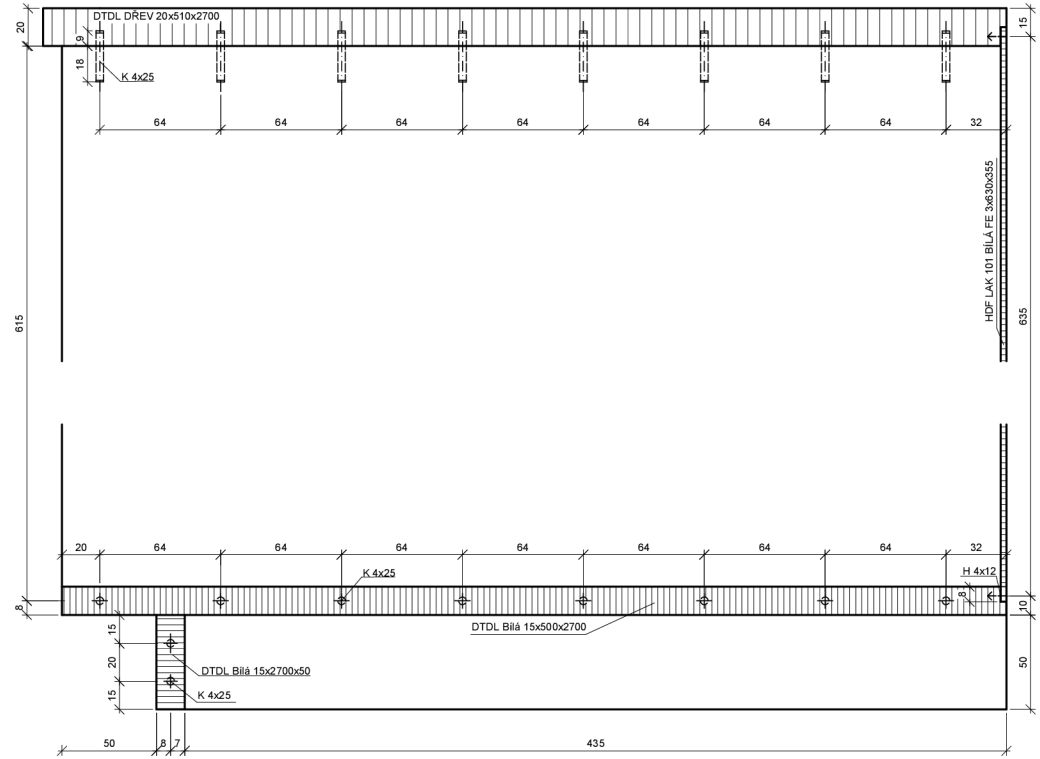


PŘÍLOHA III DIPLOMOVÉ PRÁCI	Česká zemědělská univerzita v Praze Fakulta lesnická a dřevařská Dřevarské inženýrství	
PROJEKT Návrh vestavby do obytné dodávky	MĚŘÍTKO 1:10	
OBSAH VÝKRESU NBP	datum 18.1.2022	
KRESLILA EVA VORLOVÁ	číslo výkresu	

ŘEZ A-A' (1:2)

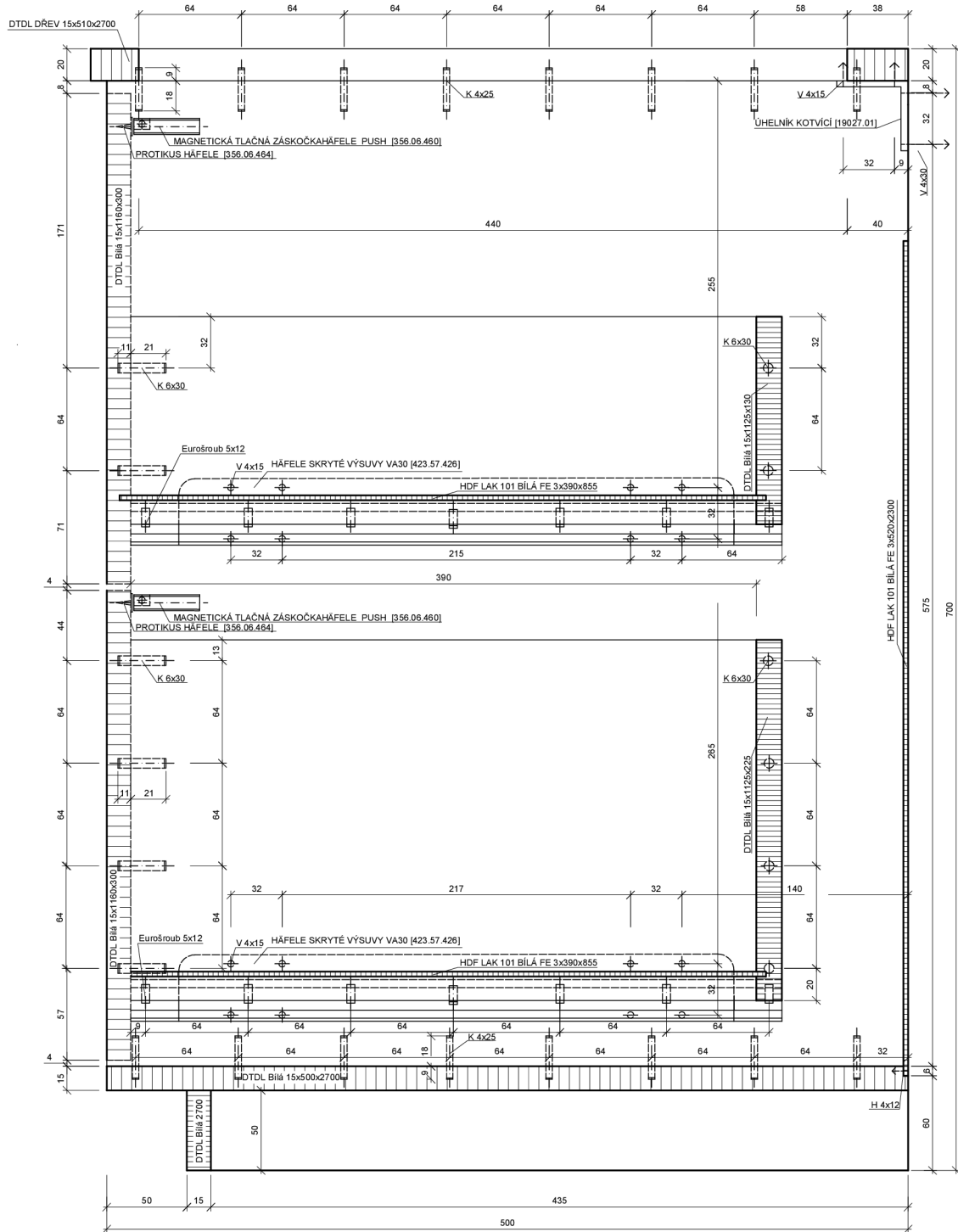


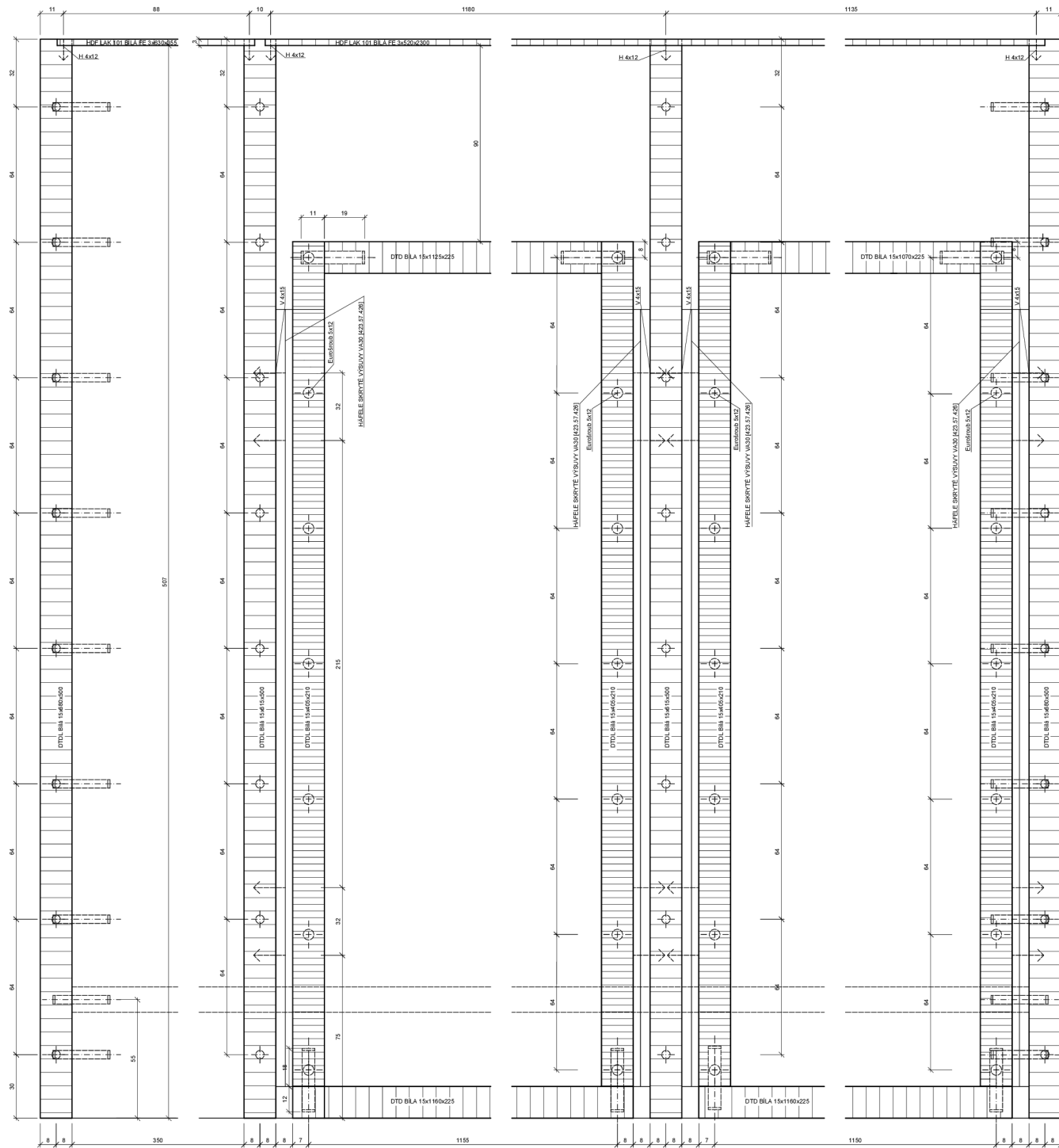
ŘEZ C-C' (1:2)



PŘÍLOHA III DIPLOMOVÉ PRÁCI		Česká zemědělská univerzita v Praze Fakulta lesnická a dřevařská Dřevařské inženýrství
PROJEKT Návrh vestavby do obytné dodávky		
OBSAH VÝKRESU ŘEZ A-A'; ŘEZ C-C'		MĚŘÍTKO 1:2
KRESLILKA EVA VORLOVÁ		datum 18.1.2023
		číslo výkresu

ŘEZ B-B' (1:2)





PRÍLOHA II DIPLOMOVÉ PRÁCI		Česká zemědělská univerzita v Praze
PROJEKT Návrh vestavby do čtyřné docalky		Fakulta lesnická a dřevářská Obrázková zářeznictví
OBSAH VÝKRESU REZ D-D'		MĚŘÍTKO 1:1
KRESLELA EVA VORLOVA		Škola 18.1.2023
		Škola výkresu

Č.P.	Název prvku	Materiál	Šířka (mm)	Výška (mm)	Hloubka (mm)	Plocha (m ²)	Počet (ks)	MJ	Spolu	Nadmíra	Spolu s nadmírou
1	Praconí deska	DLDL	510	20	2700	1,38	1	m ²	1,377	10%	1,51
2	Boční deska	DLDL	680	15	500	0,34	2	m ²	0,68	10%	0,75
3	Boční deska	DLDL	615	15	500	0,31	2	m ²	0,62	10%	0,68
4	Dno	DLDL	500	15	2700	1,35	1	m ²	1,35	10%	1,49
5	Záda	HDF	520	3	2300	1,20	1	m ²	1,20	10%	1,32
6	Deska spodní	DLDL	2700	15	50	0,14	1	m ²	0,14	10%	0,15
7	Deska spodní	DLDL	450	15	50	0,02	2	m ²	0,05	10%	0,05
5	Čelo zásuvky	DLDL	300	15	1160	0,35	4	m ²	1,39	10%	1,53
6	Bok zásuvky A	DLDL	405	15	210	0,09	2	m ²	0,09	10%	0,09
8	Bok zásuvky B	DLDL	405	15	225	0,09	6	m ²	0,55	10%	0,60
9	Záda A	DLDL	130	15	1125	0,15	1	m ²	0,15	10%	0,16
10	Záda B	HDF	225	15	1125	0,25	3	m ²	0,76	10%	0,84
11	Dno A	DLDL	390	3	855	0,33	4	m ²	1,00	10%	1,10

KOVÁNÍ A SPOJOVACÍ MATERIÁL

Č.P.	Název prvku	Počet (ks)	Kód výrobku
12	BK - Kolík 6x30	130	xxx
13	Häfele skrytý výsuv VA30	8	423.57.426
14	Eurošroub 5x12	56	xxx
15	Magnetická tlačná záskočka Häfele PUSH	8	356.06.460
16	Protikus Häfele PUSH	8	356.06.464
17	Křížový adaptér Push Häfele	8	356.06.410
18	Úhelník kotvící	4	19027.01
19	Vrut 4x15	48	xxx
20	Vrut 4x30	16	xxx
21	Hřebík 3x 10	24	xxx

NÁTĚROVÁ HMOTA

Č.P.	Název prvku	Počet (l)
22	Olepené hrany ABSB Bílá standart hladká (m ²)	4,4611
23	PVAC lepidlo	1,2000

VARIANTA I

<i>Druh materiálu</i>	Cena za jednotku	Množství	Cena
<i>PDP*</i>	1 230,50 Kč	2	1 230,50 Kč
<i>HDF LAK 101 Bílá PE tl. 3</i>	643,04 Kč	1	643,04 Kč
<i>DLDL 180 PE Bílá tl. 16</i>	2 036,55 Kč	4	8 146,20 Kč
<i>Bukový masiv</i>	2 836,00 Kč	4	11 344,00 Kč
<i>Häfele Kotva [283.33.910]</i>	392,20 Kč	8	3 137,60 Kč
<i>Vrut 5x20</i>	0,48 Kč	10	4,80 Kč
<i>Vrut 4x15</i>	0,23 Kč	23	5,29 Kč
<i>Vrut 4x20</i>	1,90 Kč	32	60,80 Kč
<i>Vrut 4x10</i>	0,30 Kč	32	9,60 Kč
<i>Vrut 4x30</i>	1,98 Kč	16	31,68 Kč
<i>Häfele Skrytý výsuv VA30 [423.57.426]</i>	1 135,20 Kč	8	9 081,60 Kč
<i>Eurošroub 4x12</i>	1,23 Kč	56	68,88 Kč
<i>Häfele Magnetická záskočka [356.06.460]</i>	55,00 Kč	12	660,00 Kč
<i>Häfele Protikus [356.06.464]</i>	21,00 Kč	12	252,00 Kč
<i>Hřebík 3x10</i>	0,27 Kč	48	12,96 Kč
<i>Bukový kolík 6x30</i>	6,90 Kč	145	1 000,50 Kč
<i>Bukový kolík 4x25</i>	5,40 Kč	62	334,80 Kč
<i>Domino kolík BK 8x50</i>	3,58 Kč	72	257,76 Kč
<i>Skládací stolová noha CLIK</i>	582,00 Kč	2	1 164,00 Kč
<i>Úhelník</i>	4,91 Kč	20	98,20 Kč
<i>Hmožninka s nástěným šroubem</i>	12,54 Kč		0,00 Kč
<i>Häfele miskový závěs [329.17.903]</i>	74,30 Kč	26	1 931,80 Kč
<i>Hettich Závěs [200.46]</i>	108,92 Kč	2	217,84 Kč
<i>PVAC lepidlo</i>	121,00 Kč	8	968,00 Kč
<i>Zlutá koupelna</i>	12 920,00 Kč	1	12 920,00 Kč
<i>Barva Modrá</i>	129,00 Kč	1	129,00 Kč
<i>Barva Ružova</i>	130,00 Kč	1	130,00 Kč
CELKEM			53 840,85 Kč