

ČESKÁ ZEMĚDĚLSKÁ UNIVERZITA V PRAZE
FAKULTA LESNICKÁ A DŘEVAŘSKÁ

NÁVRH OBYTNÉ VESTAVBY DO DODÁVKY

NÁVRH OBYTNÉ VESTAVBY DO DODÁVKY PŘÍLOHA I – NÁVRHOVÁ DOKUMENTACE PRO VARIANTU I

Studijní program:

Dřevařské Inženýrství

Pracoviště (katedra/ústav):

Katedra zpracování dřeva a biomateriálů

Vedoucí diplomové práce:

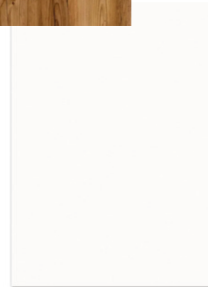
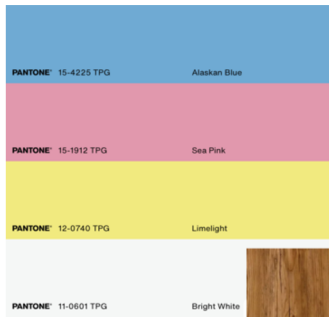
Ing. Adam Sikora Ph.D.

Praha 2023

Bc. Eva VORLOVÁ

**PŘÍLOHA K DIPLOMOVÉ PRÁCI
NÁVRHOVÁ DOKUMENTACE
VARIANTA I.**

NÁVRH VESTAVBY DO OBYTNÉ DODÁVKY
DIPLOMOVÁ PRÁCE
Bc. EVA VORLOVÁ



VARIANTA I.



POPIS

VELKOU PŘEDNOSTÍ TOHOTO ROZVRŽENÍ JE LŮŽKO, JE VYŠŠÍ A POD NÍM SE NACHÁZÍ PROSTOR, KTERÝ JE VYUŽIT PRO ULOŽENÍ ZDROJE ELEKTRIKY A VODY, ZÁROVEŇ JE ZDE PROSTOR PRO UKLÁDÁNÍ SPORTOVNÍHO ČI JINÉHO VYBAVENÍ, KTERÉ NENÍ VYUŽÍVÁNO NA DENNÍ BÁZI. RŮŽOVÁ SKŘÍŇKA SLOUŽÍ NA UKLÁDÁNÍ OBLEČENÍ, POD NÍ SE NACHÁZÍ KUCHYŇSKÁ LINKA. STŮL SE VYSOUVÁ Z KONSTRUKCE POSTELE A SEDÍ NA ŽLUTÉ SKŘÍŇCE. NAD LŮŽKEM SE NACHÁZÍ MODRÁ SKŘÍŇKY NA UKLÁDÁNÍ OSOBNÍCH PŘEDMĚTŮ A ZÁROVEŇ JSOU SPOJENY DVĚMA POLICEMI. HORNÍ POLICE JE DOPLNĚNA OTVORY NA KVĚTNÍKY.

V DODÁVCE SE NENACHÁZÍ SAMOSTATNÁ KOUPELNA, ALE JE VYŘEŠENA POMOCÍ ŽLUTÉ ROZKLÁDAČÍ SKŘÍŇĚ, KDE JSOU ULOŽENY POTŘEBNÉ VĚCI KE SPRCHOVÁNÍ A TAKÉ JE ZDE ULOŽENÁ KOMPOSTOVATELNÁ TOALETA. K OSOBNÍ HYGIENĚ JAKO JE UMÝVÁNÍ OBLIČEJE NEBO ČISTĚNÍ SLOUŽÍ DŘEZ, KTERÝ JE SOUČÁSTÍ KUCHYNĚ, DÍKY TOMUTO ŘEŠENÍ VZNIKÁ V DODÁVCE VÍCE MÍSTA.

JEDNÁ SE O INTERIÉR, VE KTERÉM PŘEVLÁDÁ KOMBINACE BÍLÉ A HNĚDÉ (DŘEVA) V KONTRASTU S PASTELOVÝMI BARVAMI. TY JSOU ZASTOUPENY MODROU (15-4225 TPG Alaskan Blue), RŮŽOVOU (15-1912 TPG Sea Pink) a ŽLUTOU (12-0740 Limelight), (OZNAČENÍ BAREV DLE VZORNÍKU PANTONE).

PROJEKT: VESTAVBA DO OBYTNÉ DODÁVKY - VARIANTA I.

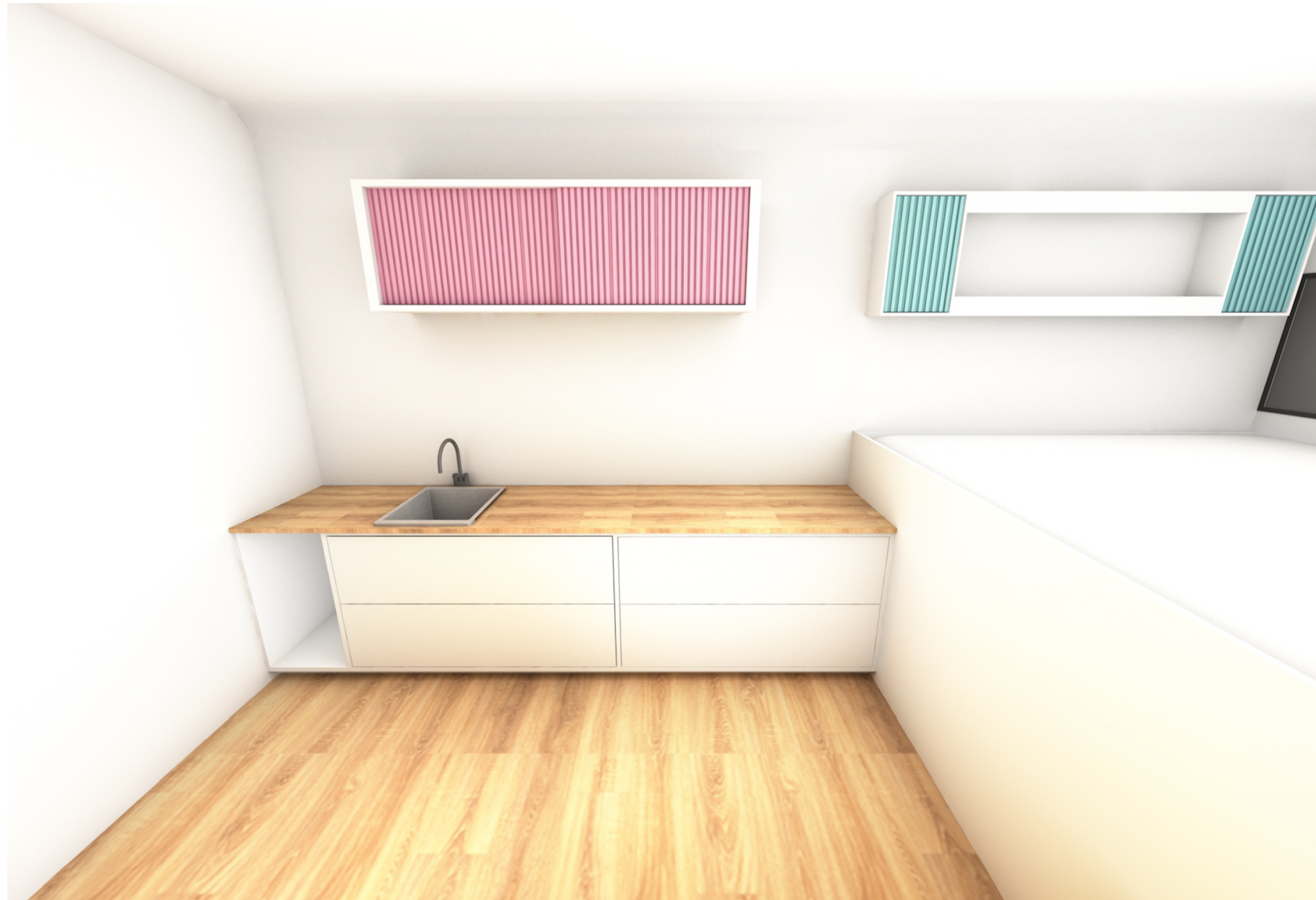
AUTOR: BC. EVA VORLOVÁ

TYP DOKUMENTACE: NÁVRH

OBSAH LISTU: KONCEPT





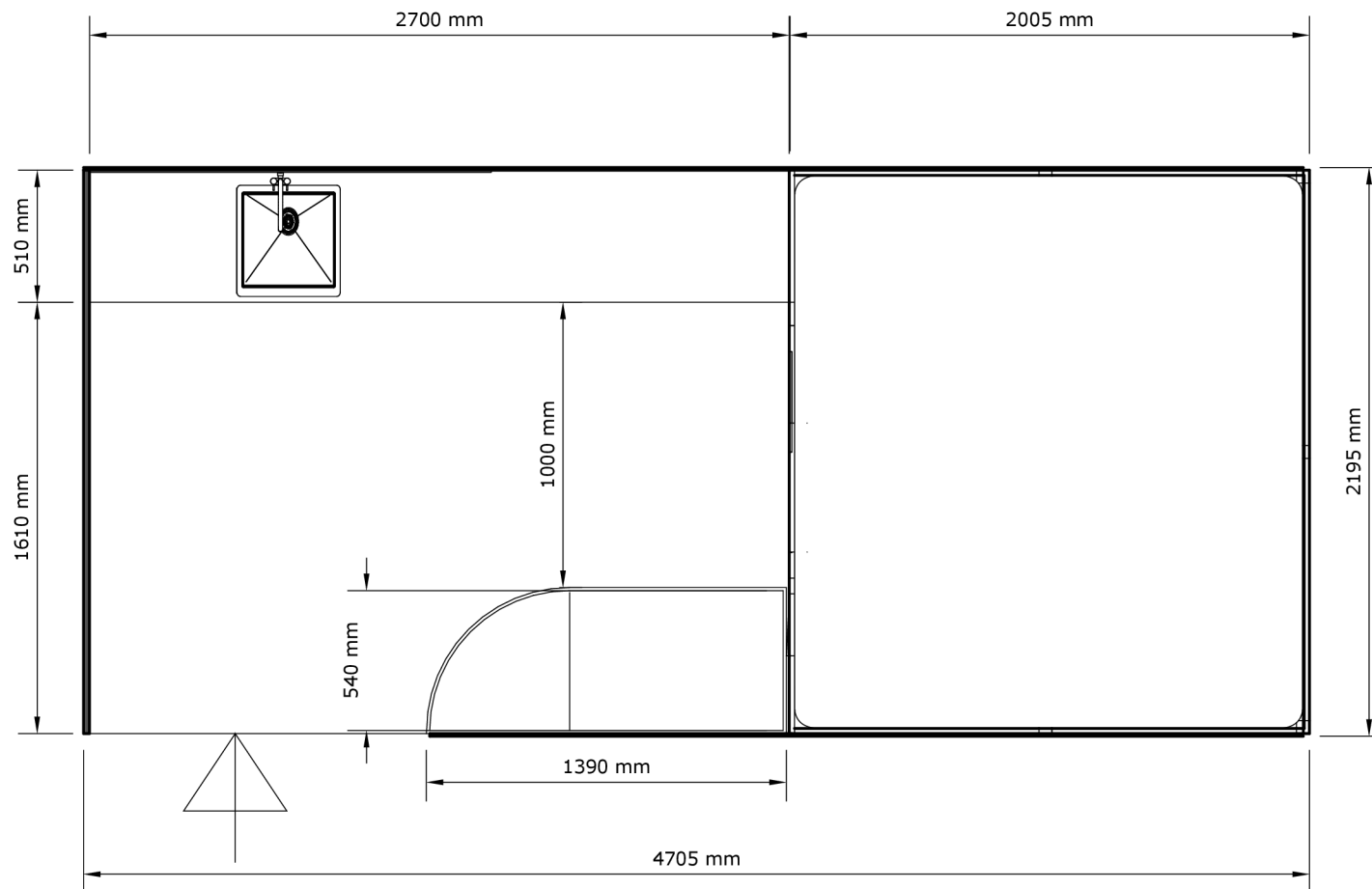


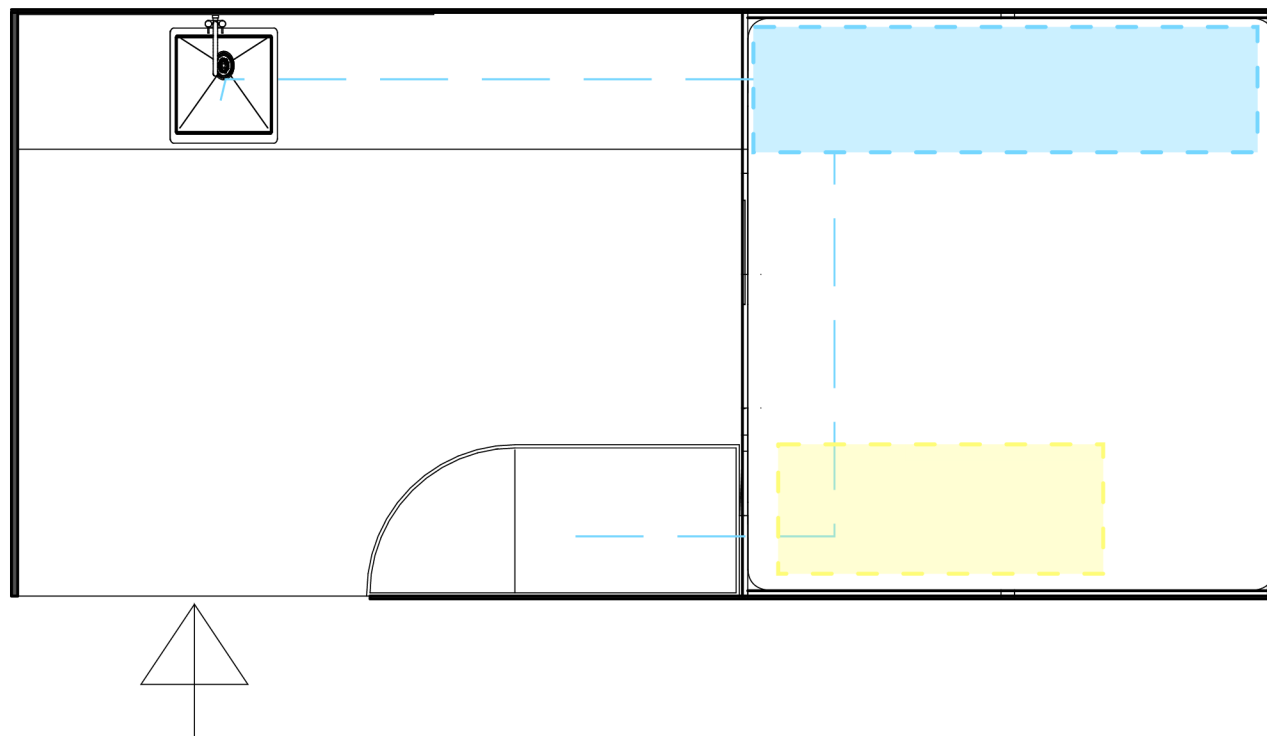
PROJEKT: VESTAVBA DO OBYTNÉ DODÁVKY - VARIANTA I.

AUTOR: BC. EVA VORLOVÁ

TYP DOKUMENTACE: NÁVRH

OBSAH LISTU: VIZUALIZACE





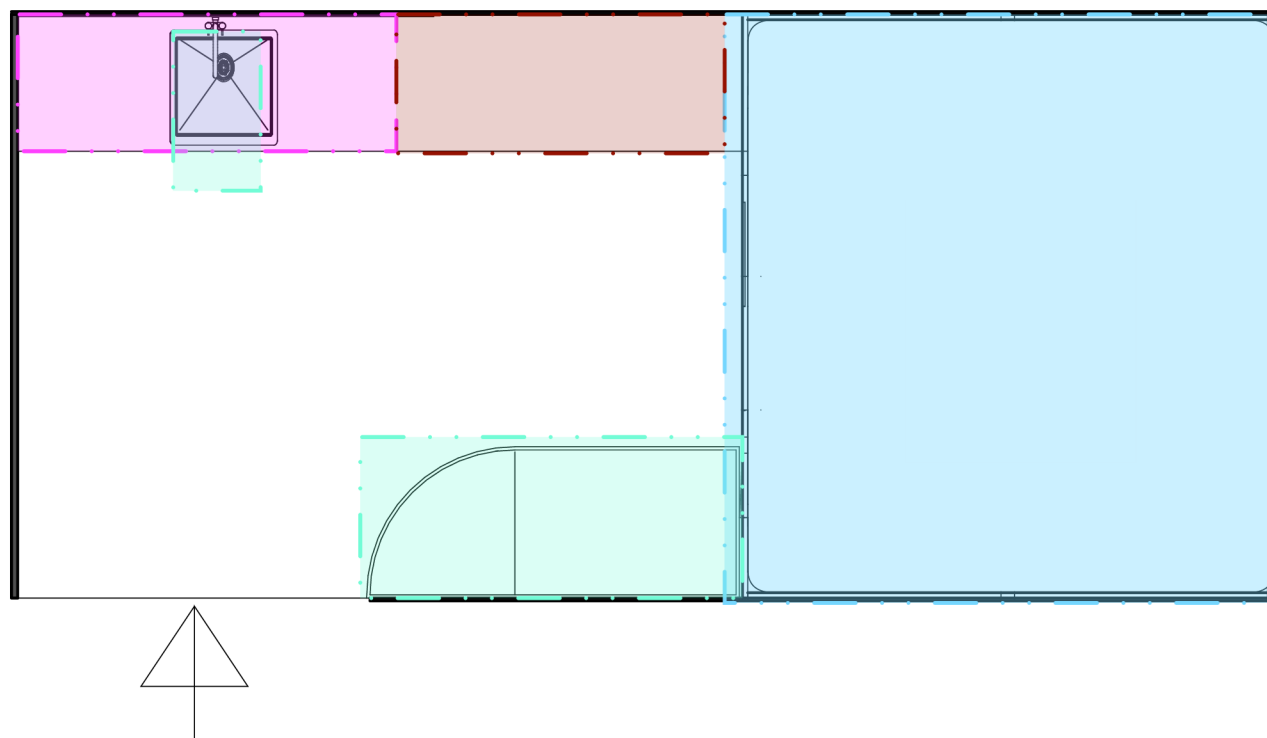
LEGENDA OZNAČENÍ ZDROJŮ



VODA



ELEKTRIKA



LEGENDA ZÓN



SPÁNÍ



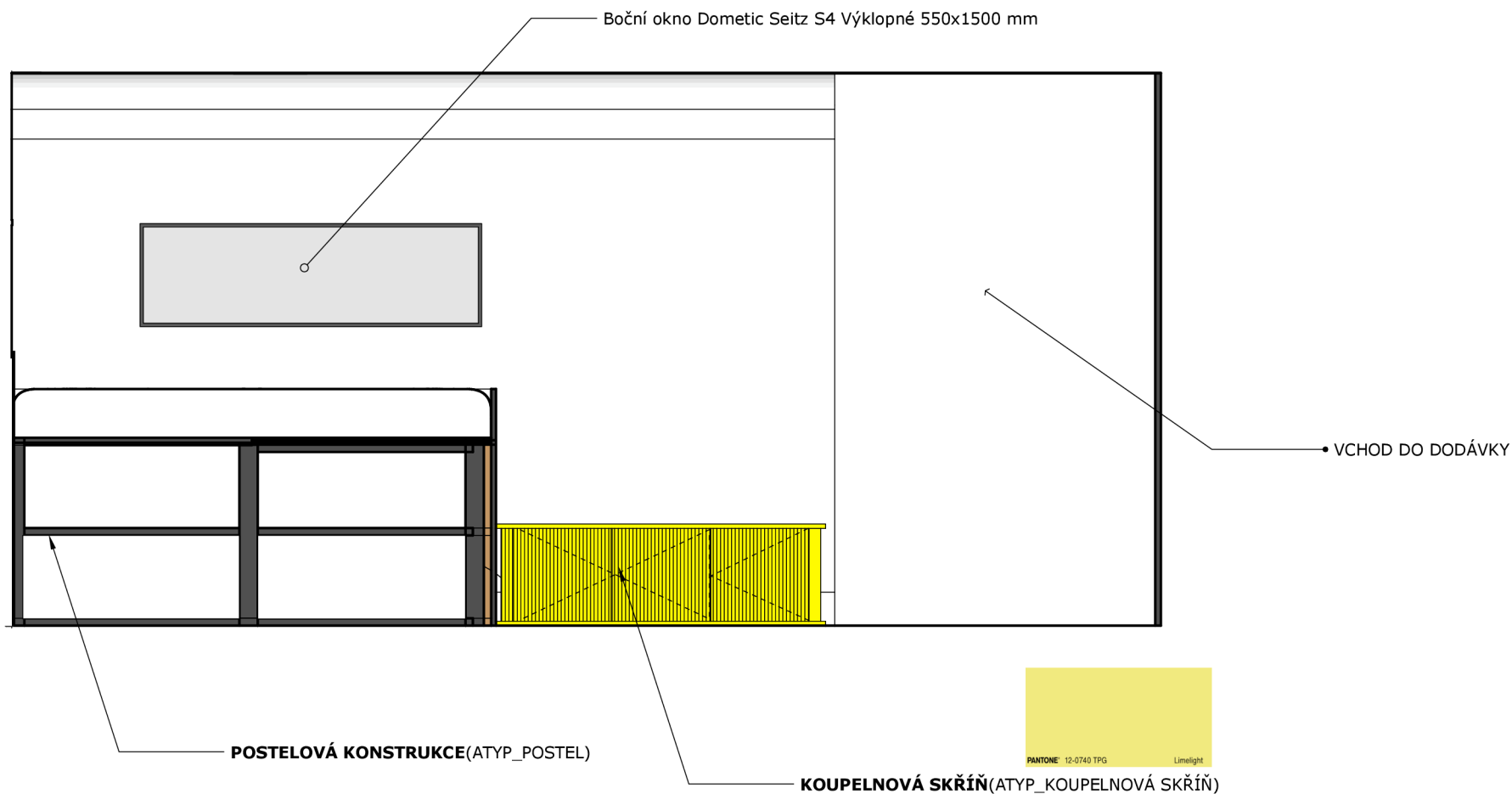
VAŘENÍ

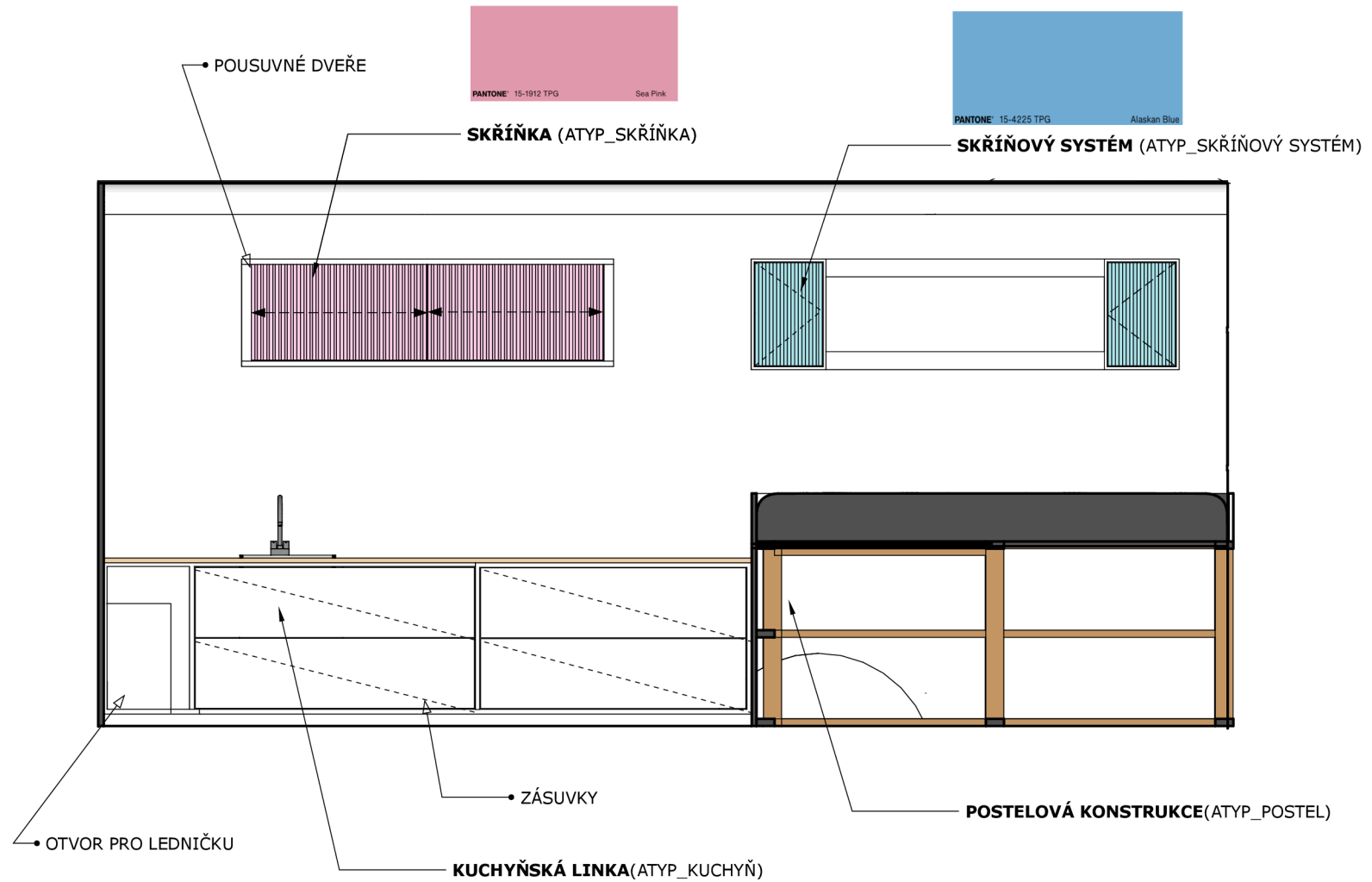


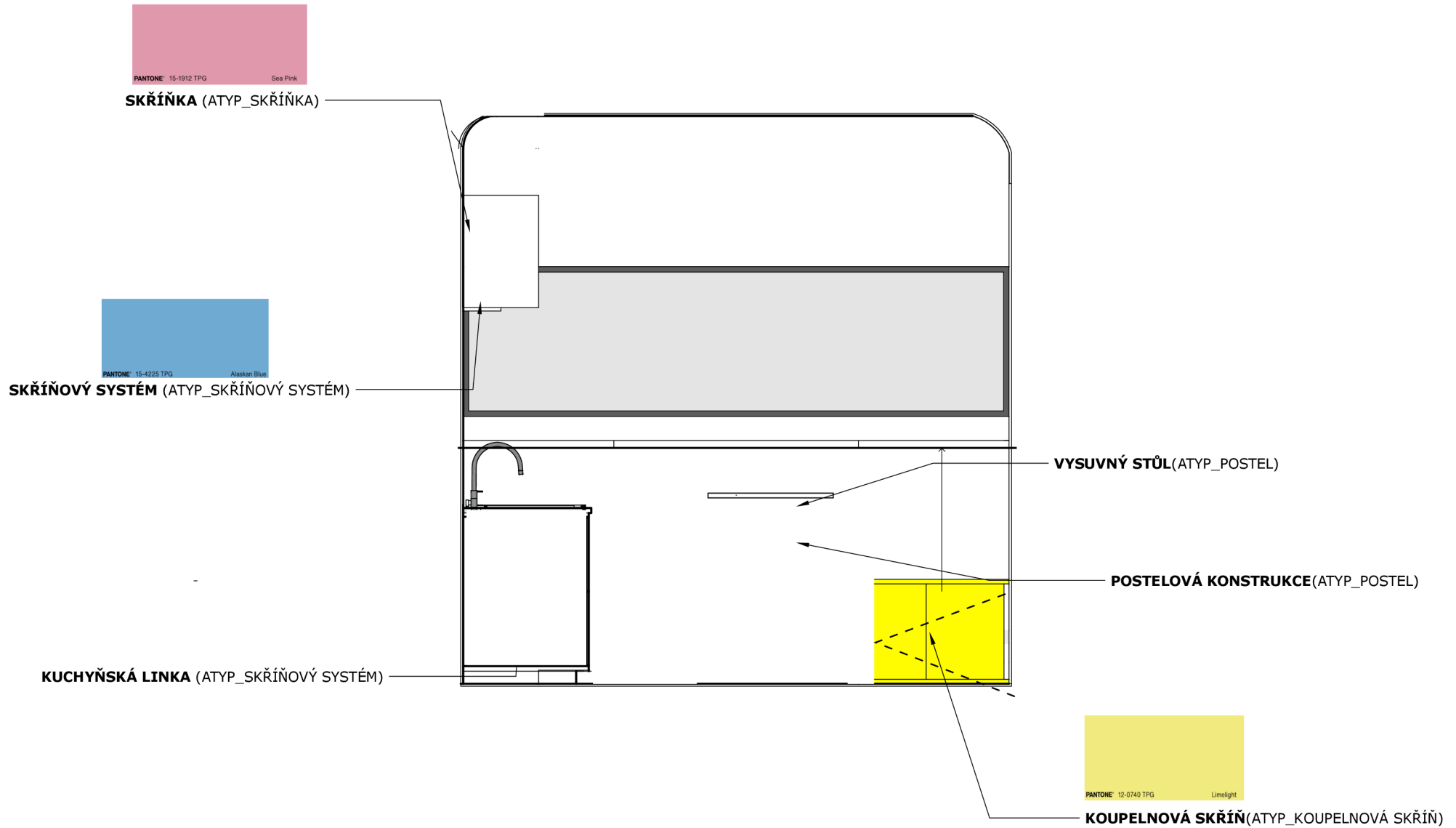
UKLÁDÁNÍ PŘEDMĚTŮ

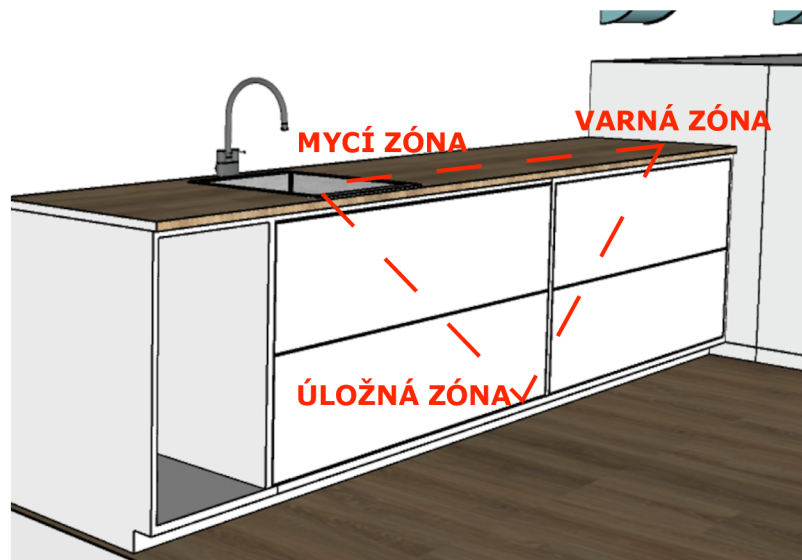


HYGIENA









APLIKACE PRACOVNÍHO TROJÚHELNÍKU

MYCÍ ZÓNA

mycí zóna je zde vyřešena hlubokým dřezem
dřez zároveň slouží jako umyvadlo pro potřeby hygieny
v dodávce se nenachází myčka

VARNÁ ZÓNA

není použitý pevně zabudovaný vaříč, ale vaření bude probíhat na tomto místě
a to za pomoci externího vaříče, který se použije pouze v případě potřeby, jinak
je uložen v zásuvce v úložné zóně

ÚLOŽNÁ ZÓNA

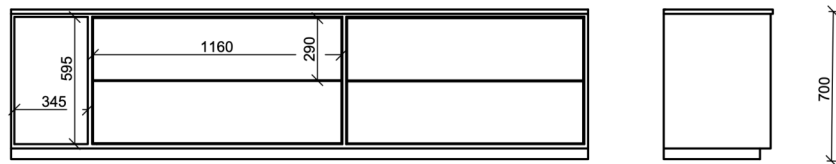
uložená zóna jak na potraviny i nádobí je tvořena zásuvkami kuchyňské linky
součástí je otvor na uložení ledničky

PROJEKT: VESTAVBA DO OBYTNÉ DODÁVKY - VARIANTA I.

AUTOR: BC. EVA VORLOVÁ

TYP DOKUMENTACE: NÁVRH

OBSAH LISTU: KUCHYŇ - PRACOVNÍ TROJÚHELNÍK



POPIS

Kuchyňská linka je doplněna čtyřmi zásuvkami, které slouží jak na ukládání předmětů spojených s vařením, tak i na ukládání osobní předmětu. V otvoru na levé straně bude uložena lednička.

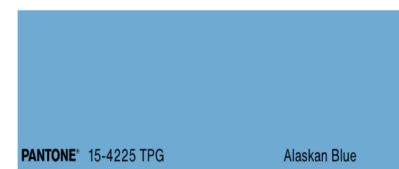
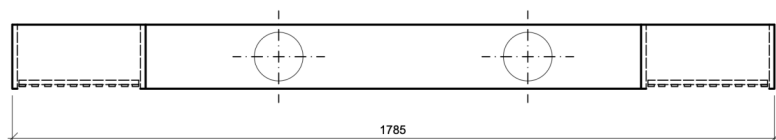
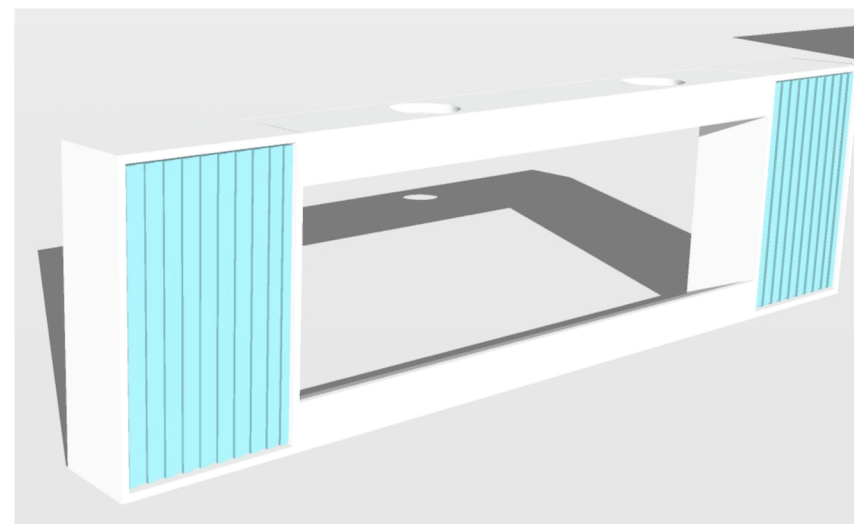
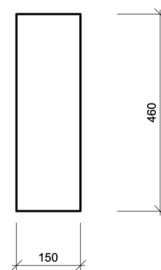
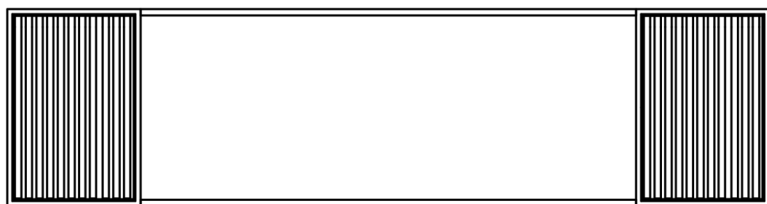
Podrobné informace o atypu jsou součástí přílohy diplomové práce - Výkresová dokumentace k typům.

PROJEKT: VESTAVBA DO OBYTNÉ DODÁVKY - VARIANTA I.

AUTOR: BC. EVA VORLOVÁ

TYP DOKUMENTACE: NÁVRH

OBSAH LISTU: ATYP_KUCHYŇSKÁ LINKA



POPIS

Tato sestava slouží jak u kladení osobní předmětů, tak zároveň jedna z polic je doplněna o dva otvory do které je možné uložit květináky, které takto drží i během cesty. Jedná se modrou v odstínu Alaskan Blue 15-4225 dle vzorníku Pantone

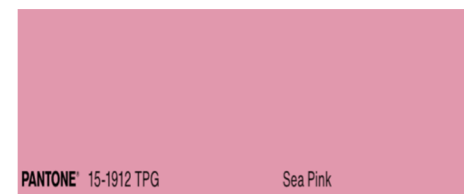
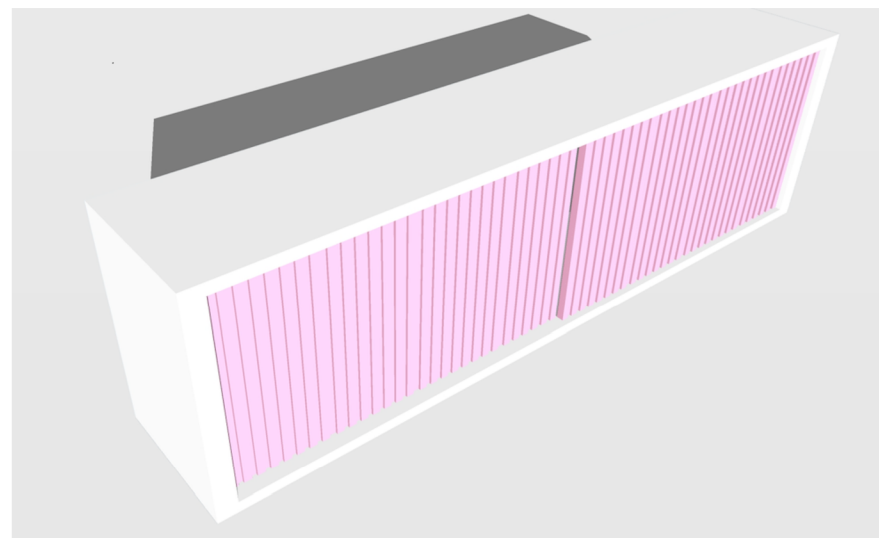
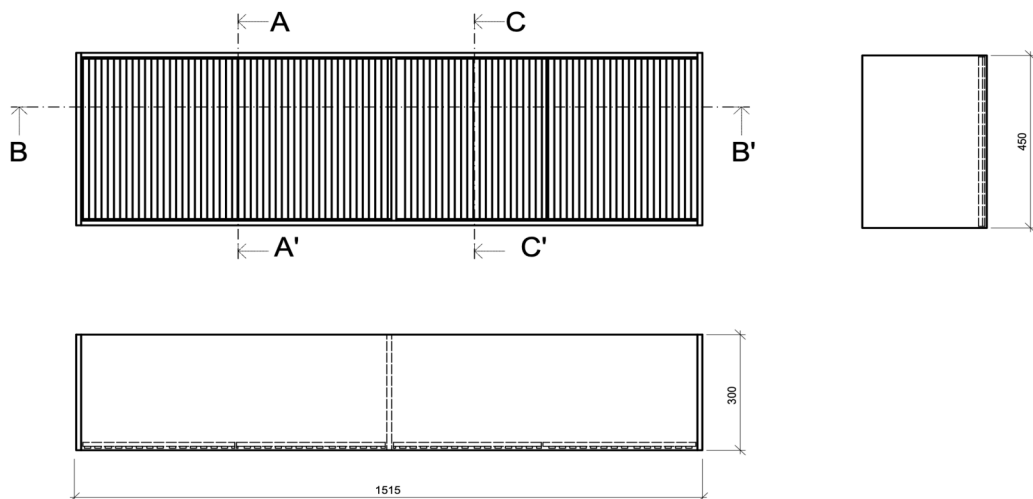
Podrobné informace o atypu jsou součástí přílohy diplomové práce - Výkresová dokumentace k typům.

PROJEKT: VESTAVBA DO OBYTNÉ DODÁVKY - VARIANTA I.

AUTOR: BC. EVA VORLOVÁ

TYP DOKUMENTACE: NÁVRH

OBSAH LISTU: ATYP_SKŘÍŇKA



POPIS

Skříňka zastává funkci ukládání oblečení, připevněna ke zdi dodávky. Jedná se růžovou v odstínu Sea Pink 15-1912.

Podrobné informace o atypu jsou součástí přílohy diplomové práce - Výkresová dokumentace k typům.

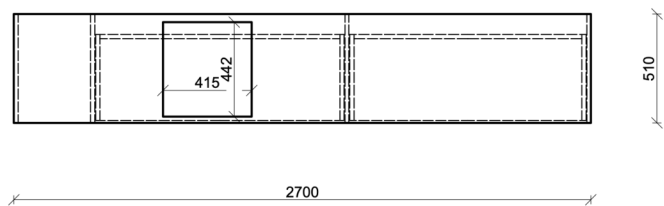
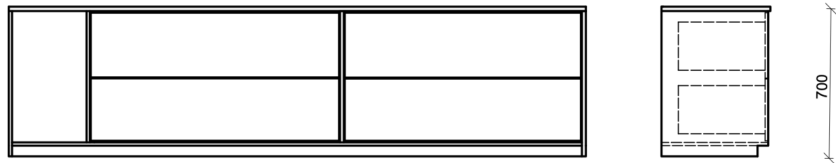
PROJEKT: VESTAVBA DO OBYTNÉ DODÁVKY - VARIANTA I.

AUTOR: BC. EVA VORLOVÁ

TYP DOKUMENTACE: NÁVRH

OBSAH LISTU: VIZUALIZACE

VARIANTA I.

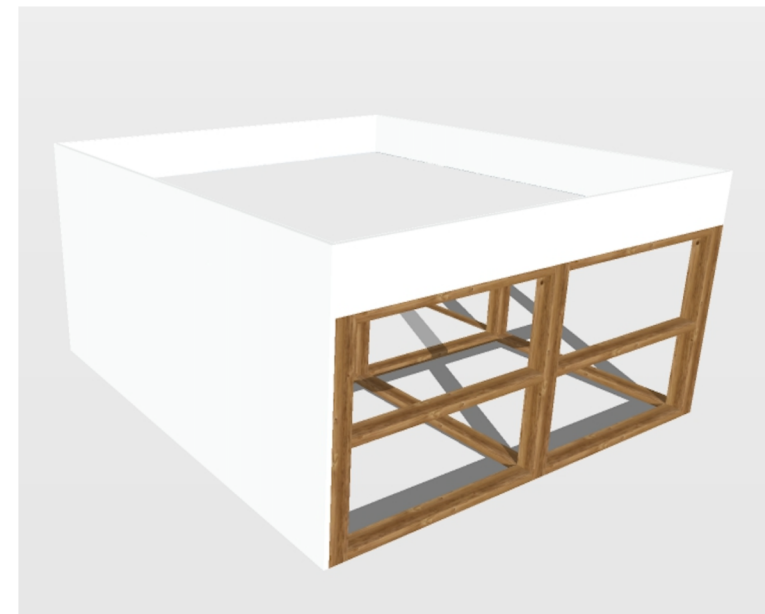
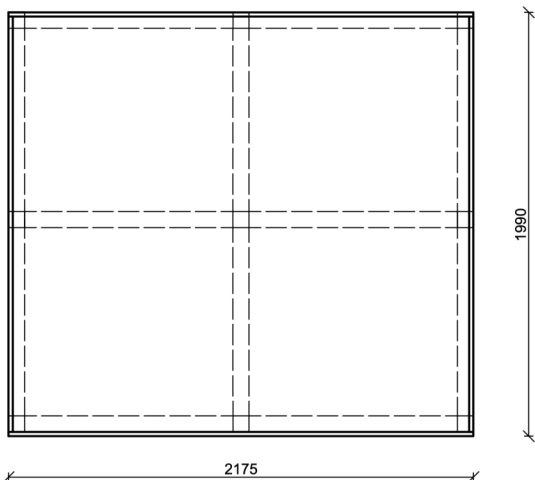
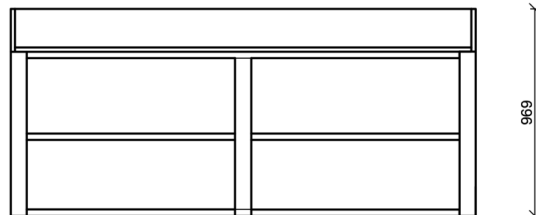
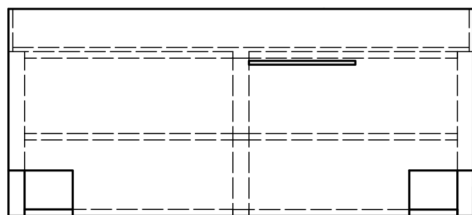


PROJEKT: VESTAVBA DO OBYTNÉ DODÁVKY - VARIANTA I.

AUTOR: BC. EVA VORLOVÁ

TYP DOKUMENTACE: NÁVRH

OBSAH LISTU: VIZUALIZACE



POPIS

Postel je situovaná jako vyšší patro, kde je uložena matrace. Pod ní je konstrukce z masivu, pod postelovým patrem je uložen zdroj vody a elektřiny. Zároveň je zde možné ukládat předměty, které nejsou používány na denní bázi, například kola. Desky jsou bíle laminované

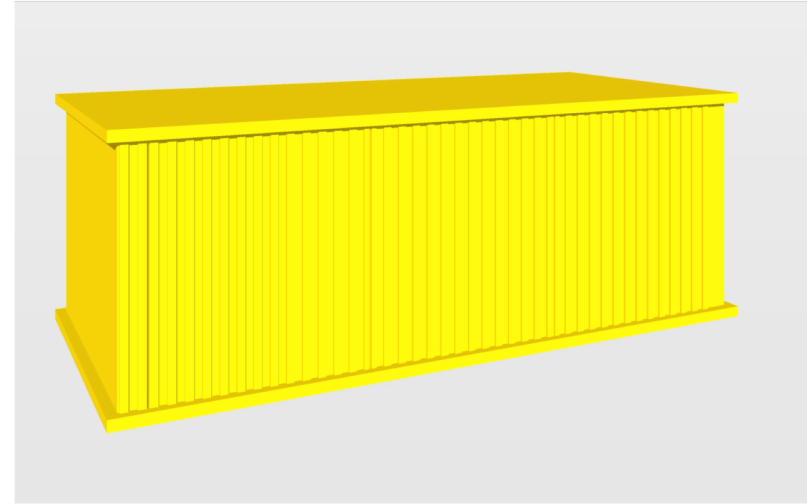
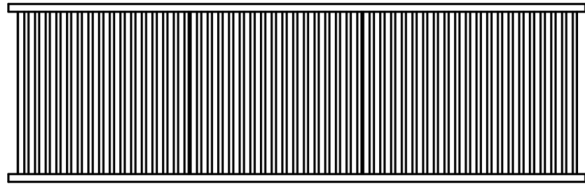
Podrobné informace o atypu jsou součástí přílohy diplomové práce - Výkresová dokumentace k typům.

PROJEKT: VESTAVBA DO OBYTNÉ DODÁVKY - VARIANTA I.

AUTOR: BC. EVA VORLOVÁ

TYP DOKUMENTACE: NÁVRH

OBSAH LISTU: ATYP_POSTEL



POPIS

Tato žlutá (PANTONE 12-0740 TPG Limelight) slouží jako zázemí pro koupelnu, jsou zde předměty pro osobní hygienu, jako je sprcha a toaleta. Horní desku lze zvednout a při vytažení sprchového závěsu vzniká sprcha.

Podrobné informace o atypu jsou součástí přílohy diplomové práce - Výkresová dokumentace k typům.

PROJEKT: VESTAVBA DO OBYTNÉ DODÁVKY - VARIANTA I.

AUTOR: BC. EVA VORLOVÁ

TYP DOKUMENTACE: NÁVRH

OBSAH LISTU: ATYP_SKŘÍŇKA