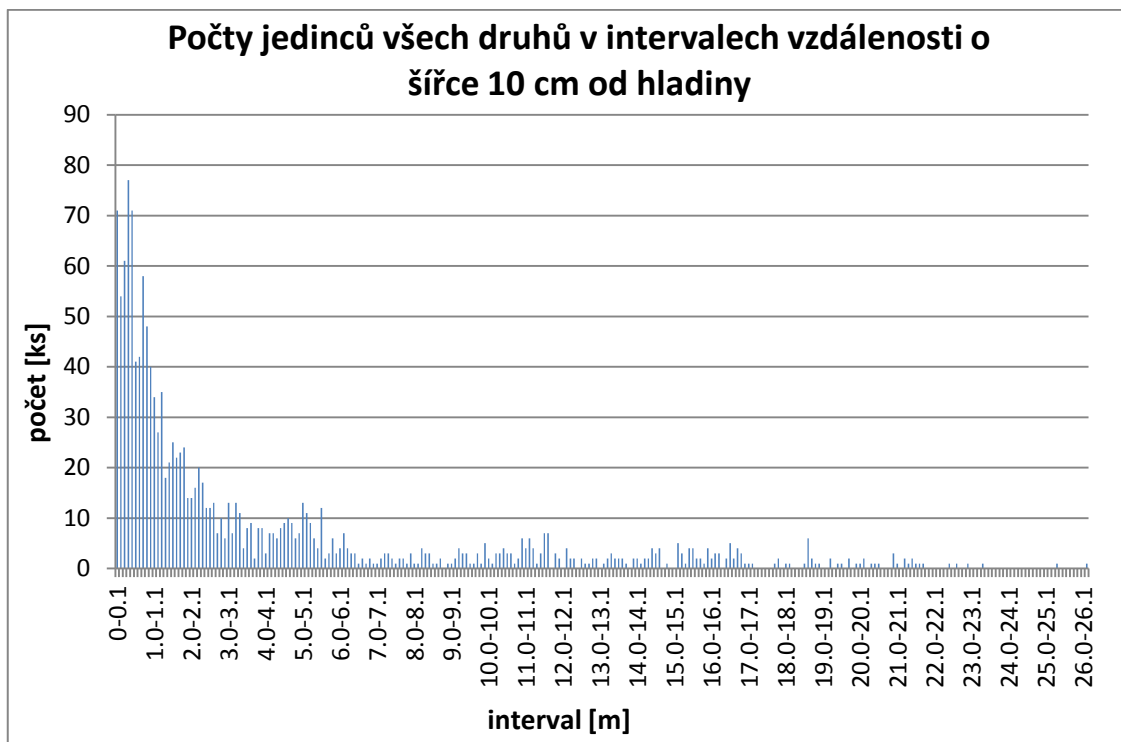
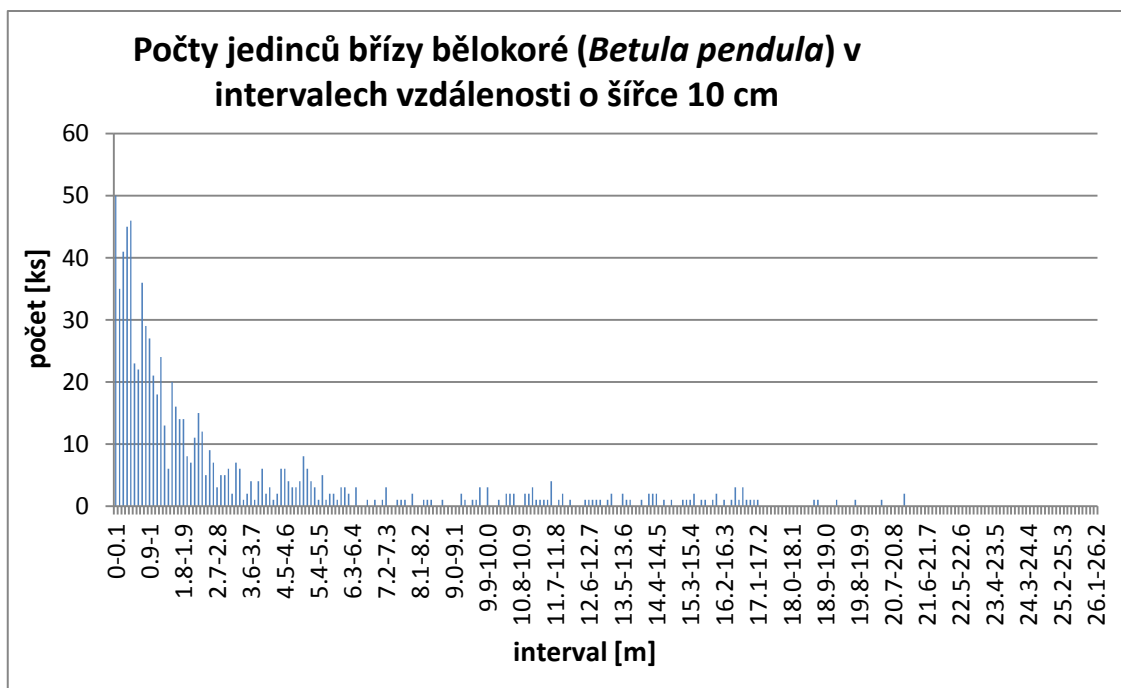


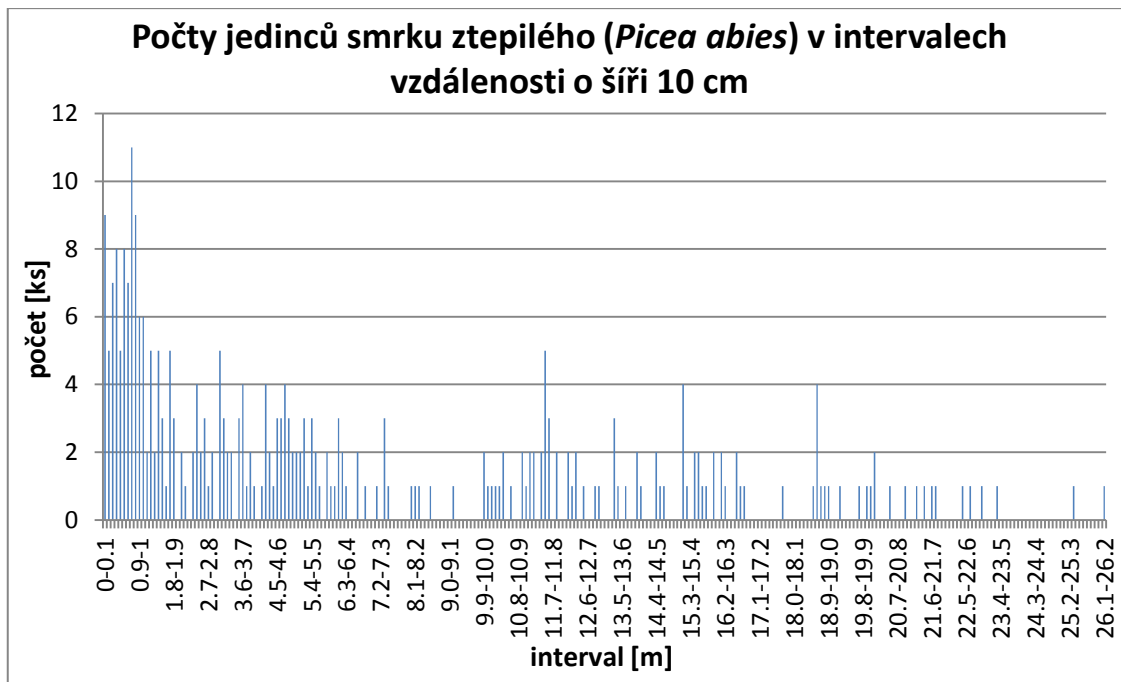
## Přílohy



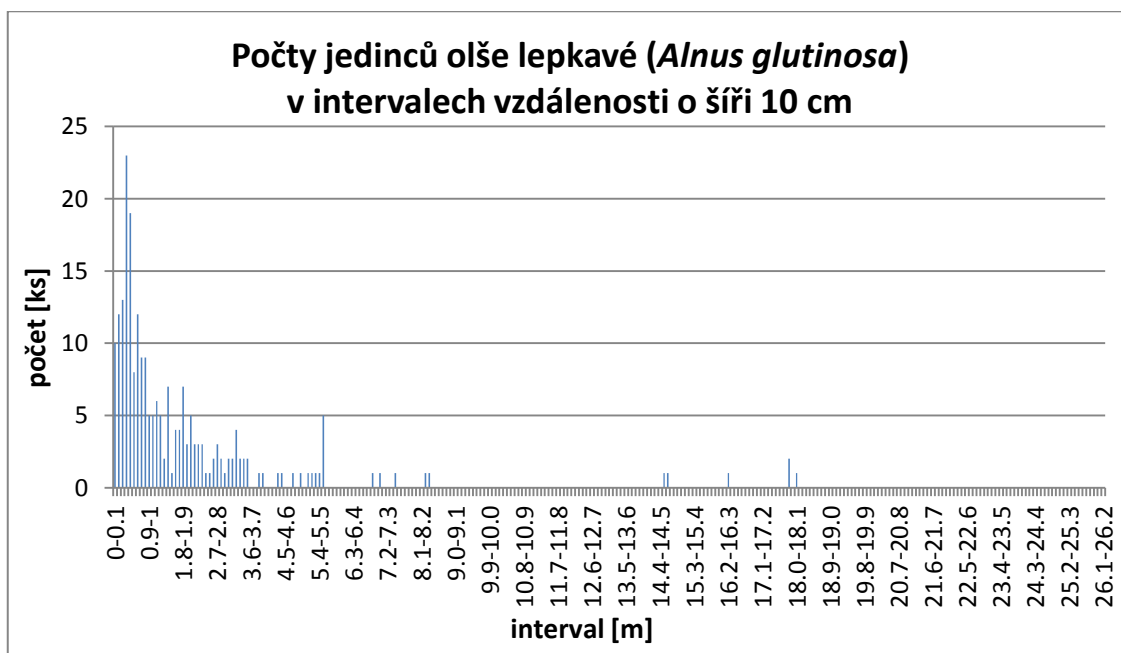
Příloha 1: Počty jedinců všech druhů v intervalech vzdálenosti směrem od vodní hladiny.

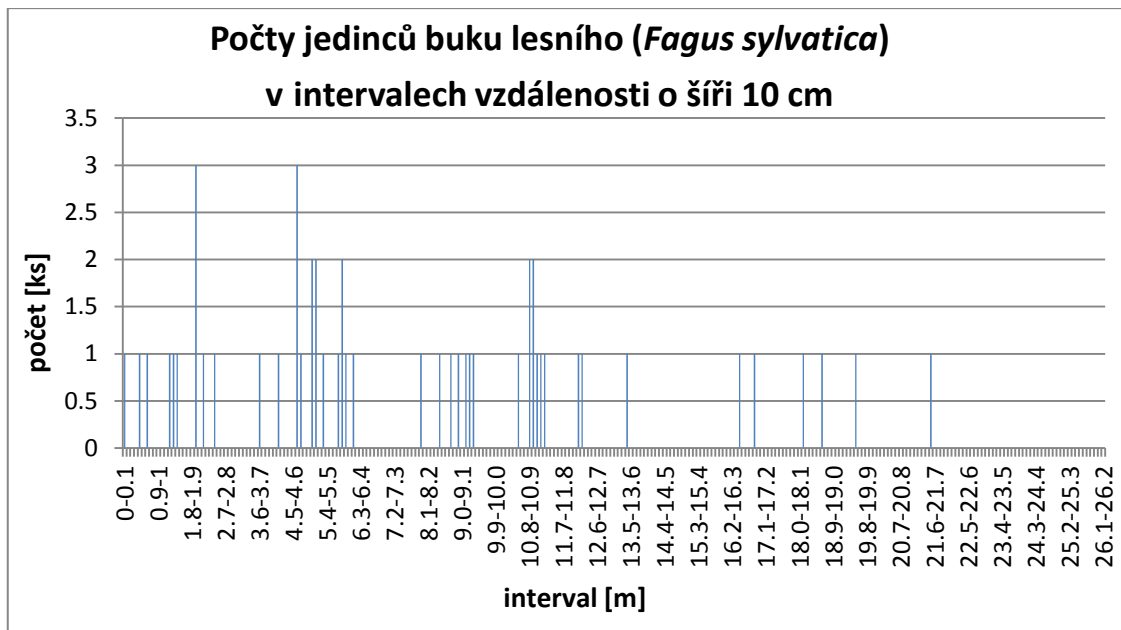


Příloha 2: Počty jedinců břízy bělokoré (*Betula pendula*) v intervalech vzdálenosti směrem od vodní hladiny.

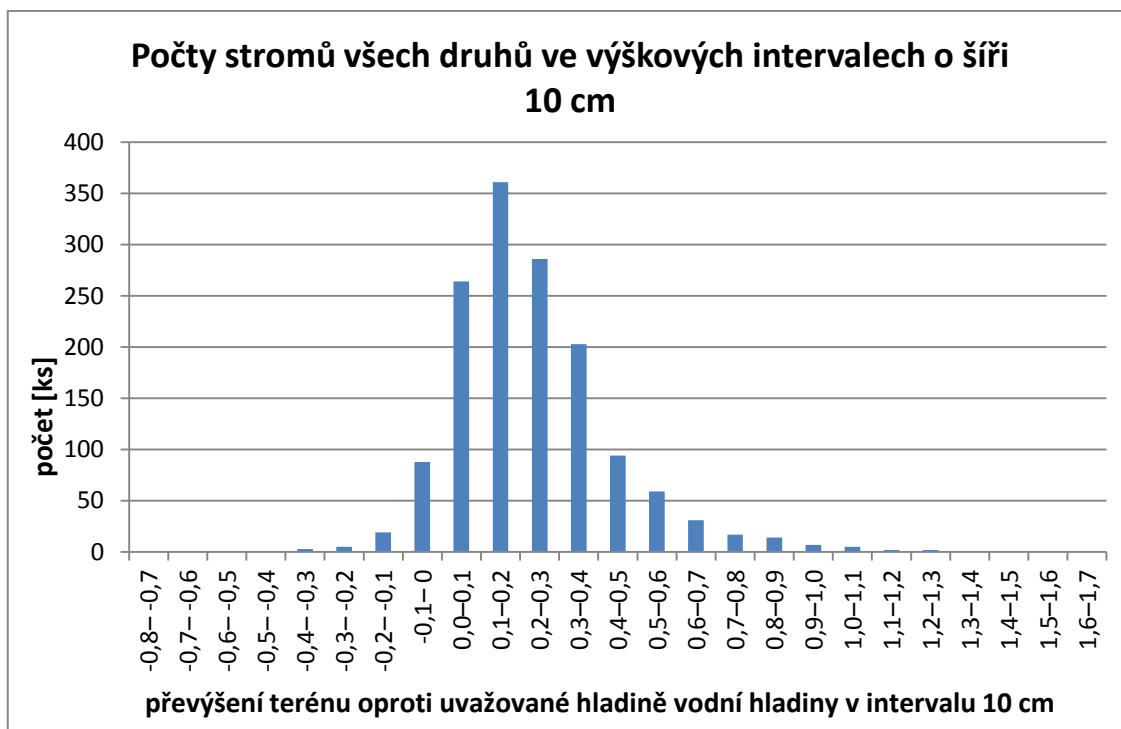


Příloha 3: Počty jedinců smrku ztepilého (*Picea abies*) v intervalech vzdálenosti od vodní hladiny.

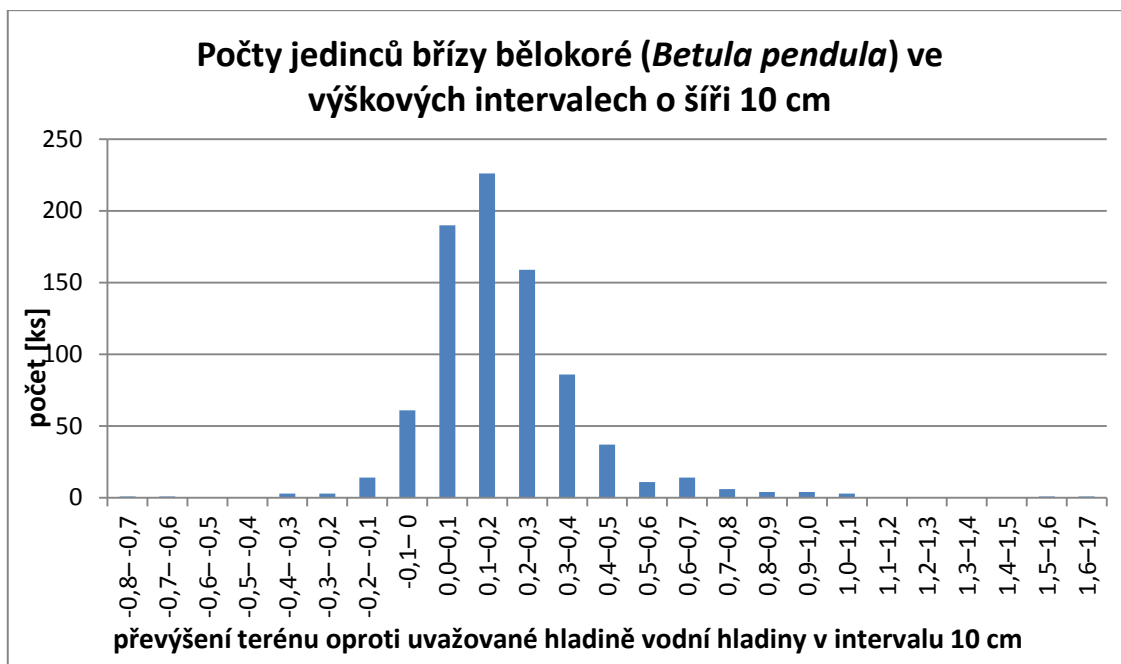




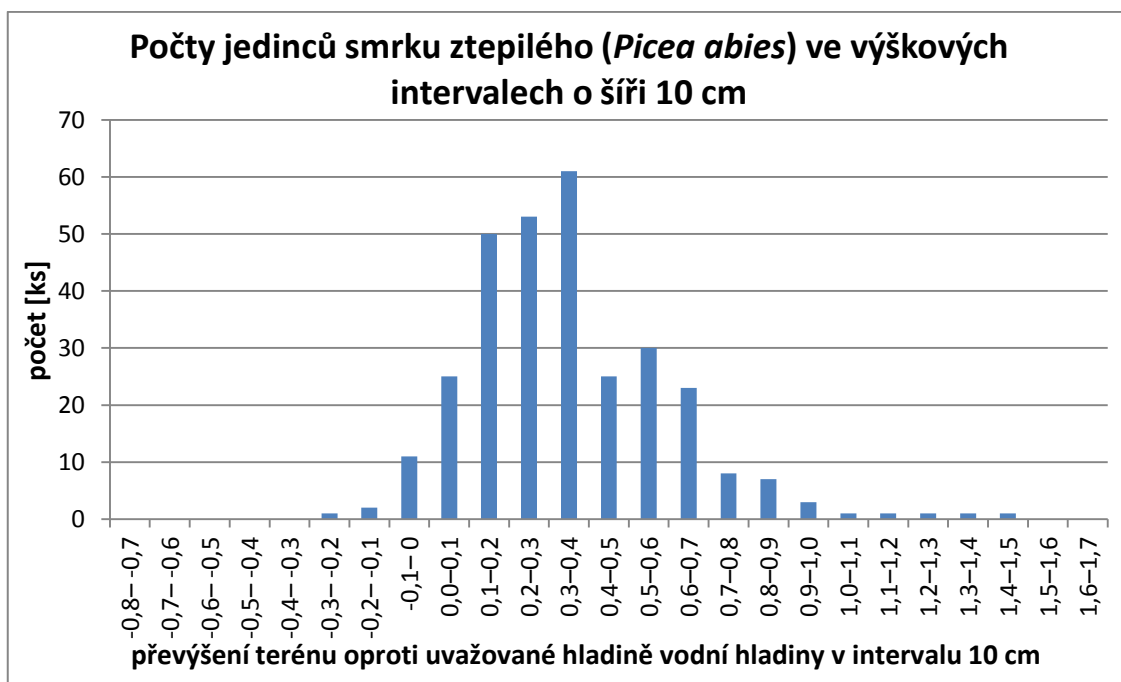
Příloha 5: Počty jedinců buku lesního (*Fagus sylvatica*) v intervalech vzdálenosti od vodní hladiny.



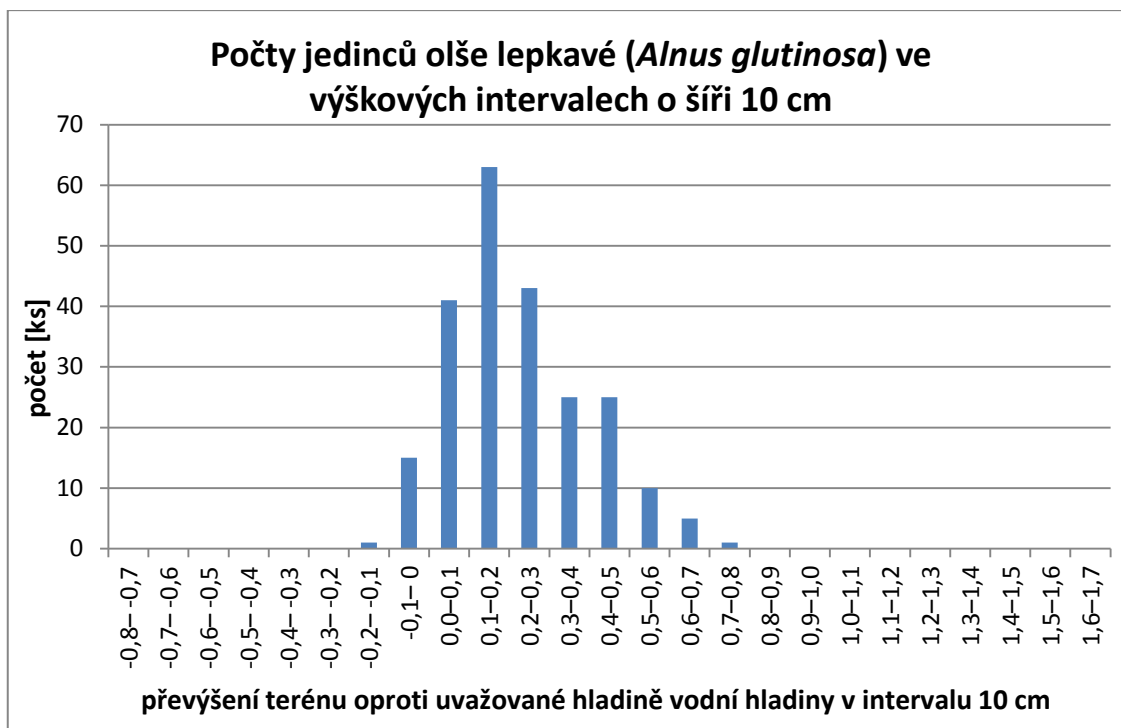
Příloha 6: Výšková preference stromů bez rozlišení na druhy



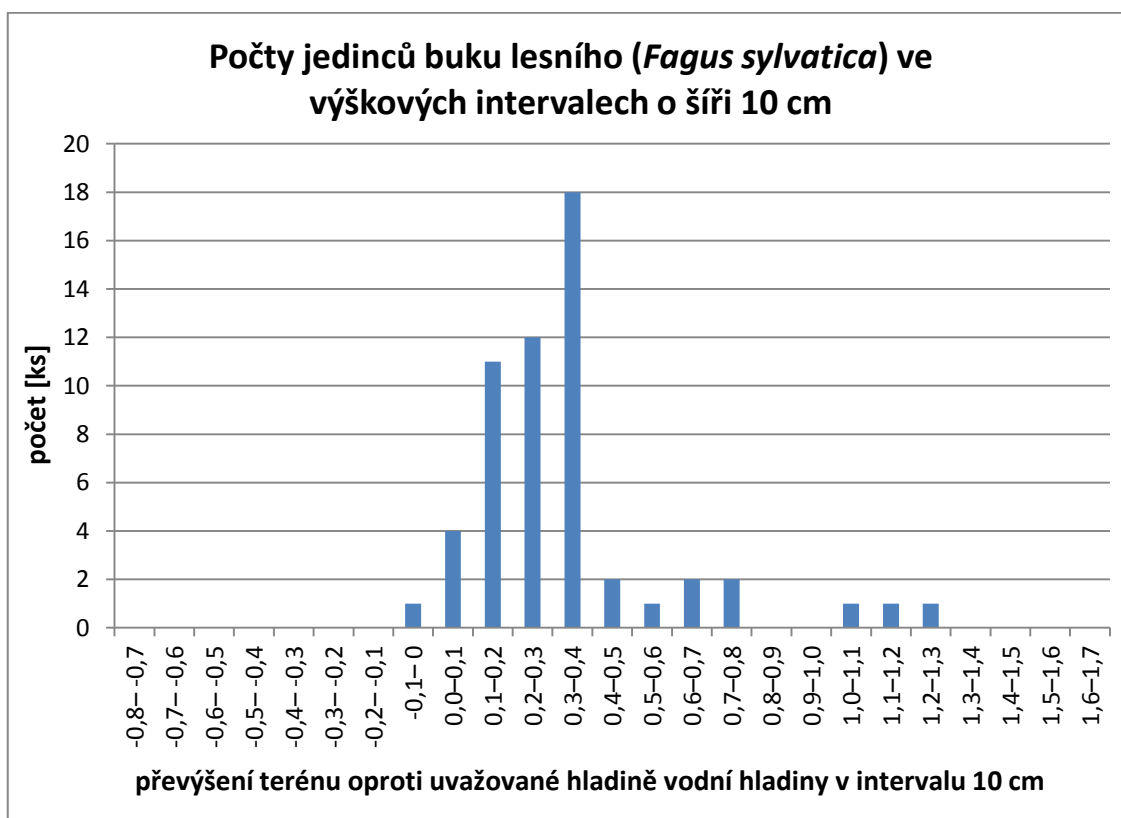
Příloha 7: Výšková preference břízy bělokoré



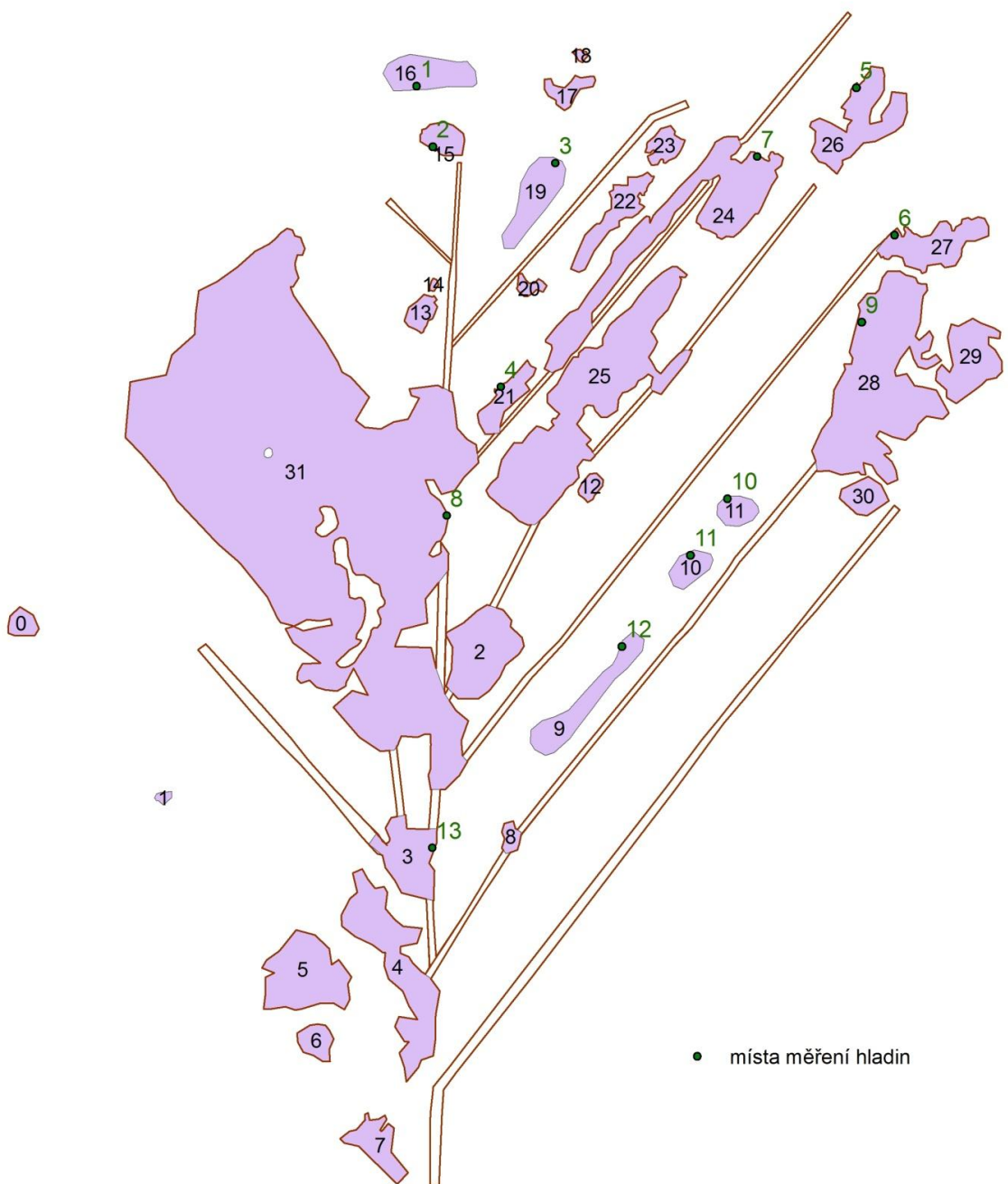
Příloha 8: Výšková preference smrku ztepilého (*Picea abies*)



Příloha 9: Výšková preference olše lepkavé (*Alnus glutinosa*)



Příloha 10: Výšková preference buku lesního (*Fagus sylvatica*)



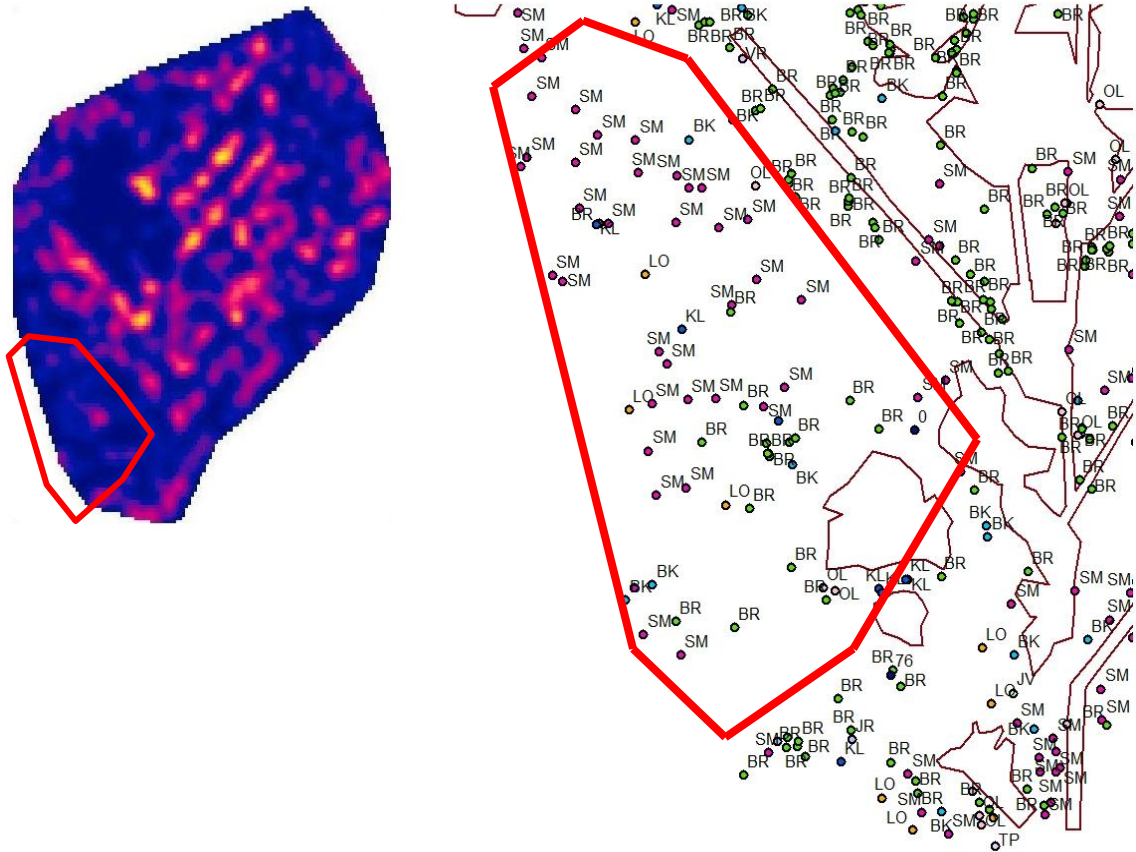
Příloha 11: Rozmístění měřících bodů pro měření výšky hladin a číslování jednotlivých vodních ploch.



**Příloha 12: Stav lokality před revitalizačním zásahem.**

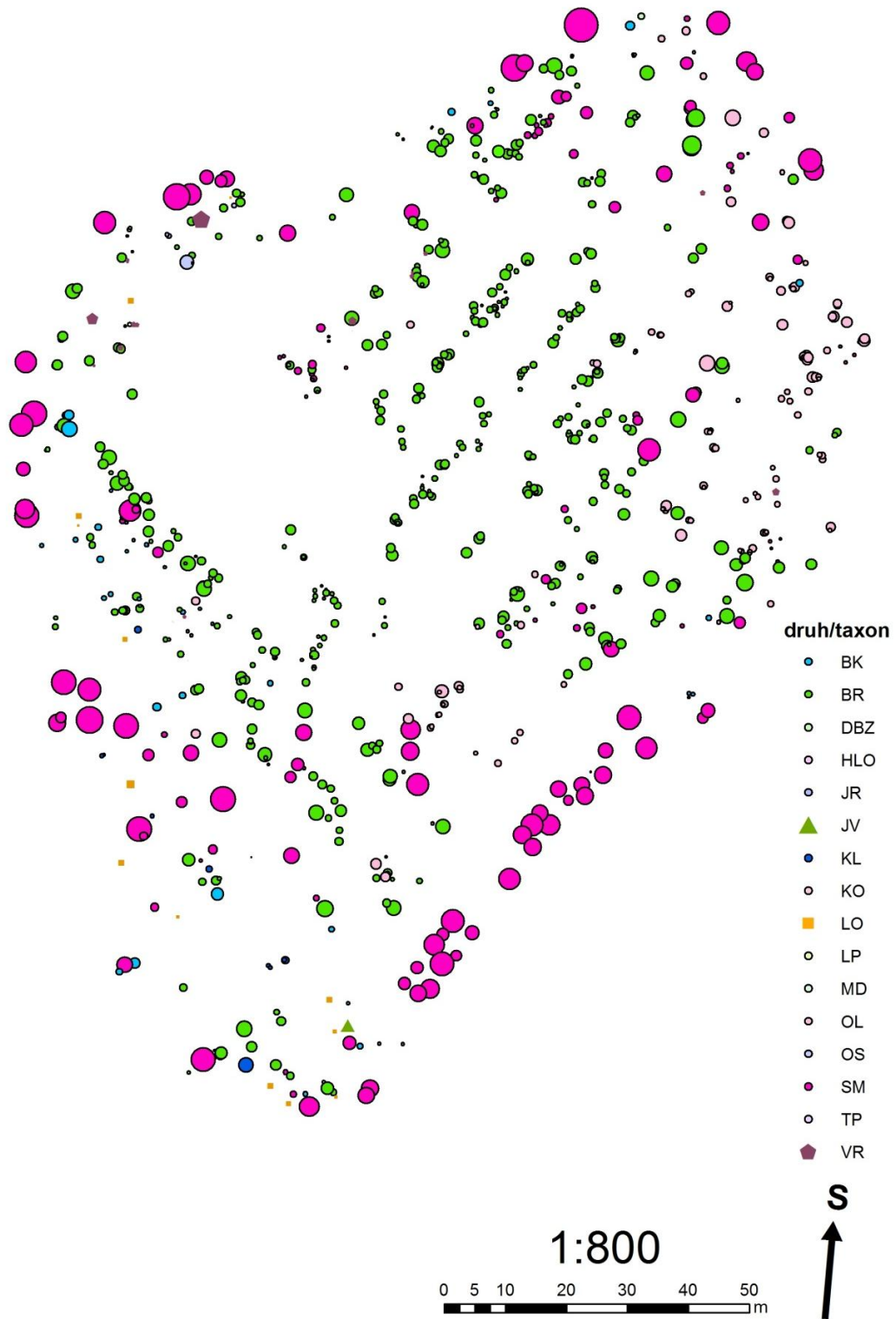


**Příloha 13: Vylamování bříz a ohnutí jejich kmenů v důsledku odtěžení většiny dřevin v rámci revitalizačního zásahu.**



**Příloha 14: Pohled na jihozápadní část rašelinště a rozmístění dřevin, které se v této partii nacházejí. Červený rámeček vyznačuje dílčí část území.**





Příloha 15: Distribuce dřevin na ploše.