



*Příloha č. 1 Černání pat kmínku révy: černé cizorodé útvary na příčném řezu kmenem (GRAMAJE 2015).*



*Příloha č. 2 Černání pat kmínku révy: J-rooting (GRAMAJE 2015).*



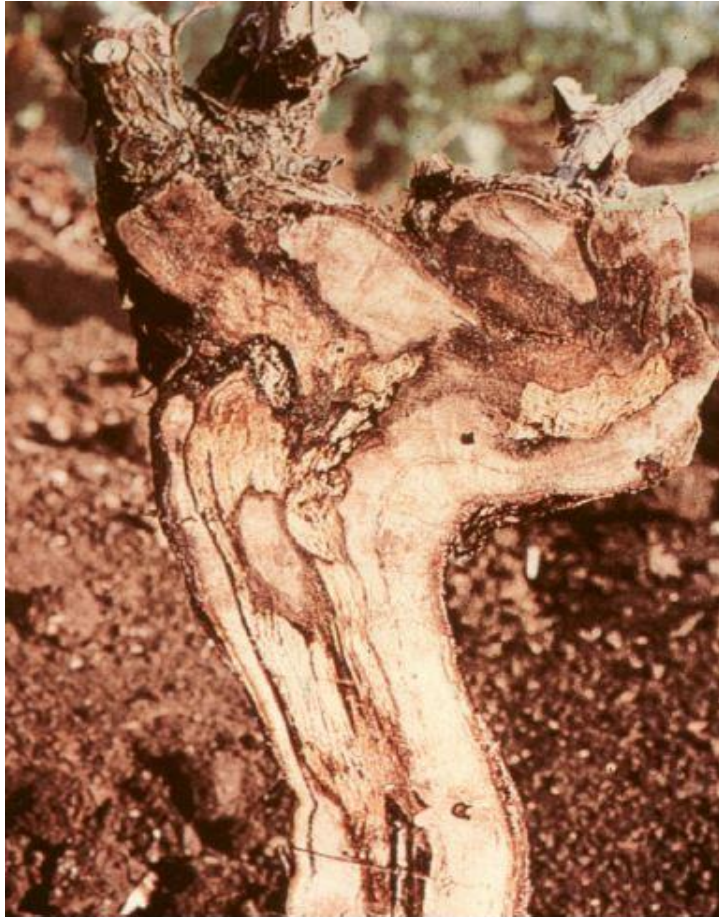
*Příloha č. 3 Botryosferiové odumírání révy: klínovité nekrózy na příčném a podélném řezu kmenem (GRAMAJE 2015).*



*Příloha č. 4 Botryosferiové odumírání révy: projev symptomu na polovině rostliny (GRAMAJE 2015).*



*Příloha č. 5 Petriho choroba: černé cévní svazky na příčném řezu kmenem (GRAMAJE 2015).*



*Příloha č. 6 ESCA: trouchnivění dřeva révy (GRAMAJE 2015).*



*Příloha č. 7 ESCA: tygrovitost listů (GRAMAJE 2015).*





*Příloha č. 8 Eutypové odumírání révy: zakrslé letorosty s chlorotickými listy (GRAMAJE 2015).*



*Příloha č. 9 Eutypové odumírání révy: klínovité nekrózy na příčném řezu kmenem (GRAMAJE 2015).*



Příloha č. 10 Phomopsisové odumírání révy: nekrotické léze na letorostech (ÚRBEZ-TORRES et al. 2013).



Příloha č. 11 Botryosphaeria dothidea: mycelium, tenkostěnné konidie (GRAMAJE 2015).



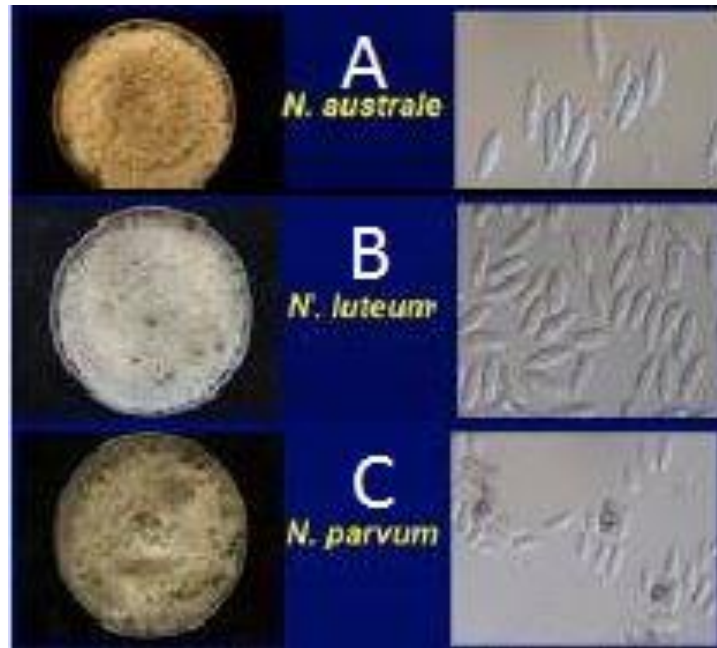
Příloha č. 12 Mycelium a konidie A) Diplodia mutila, B) D. seriata (GRAMAJE 2015).



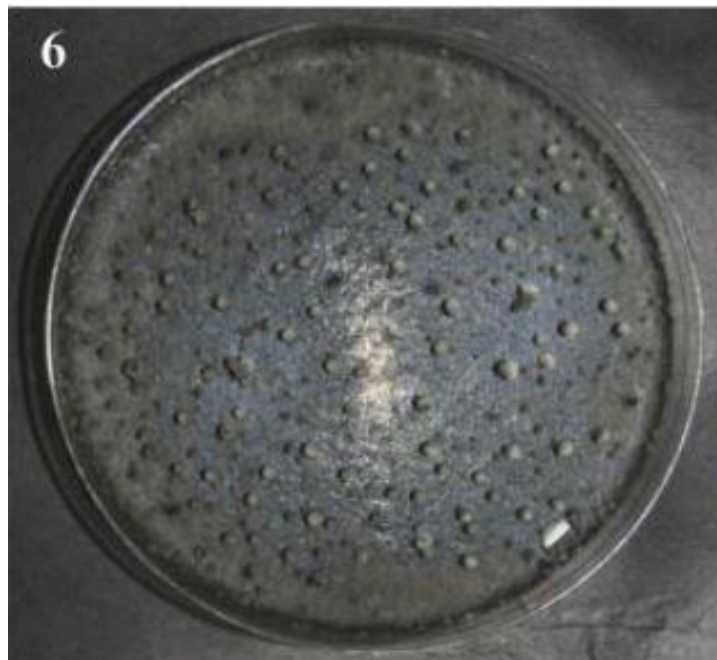
Příloha č. 13 Dothiorella iberica: mycelium, dvoubuněčné askospory (GRAMAJE 2015).



Příloha č. 14 *Lasiodiplodia theobromae*: tmavě šedé kolonie, tlustostěnné konidie (GRAMAJE 2015).

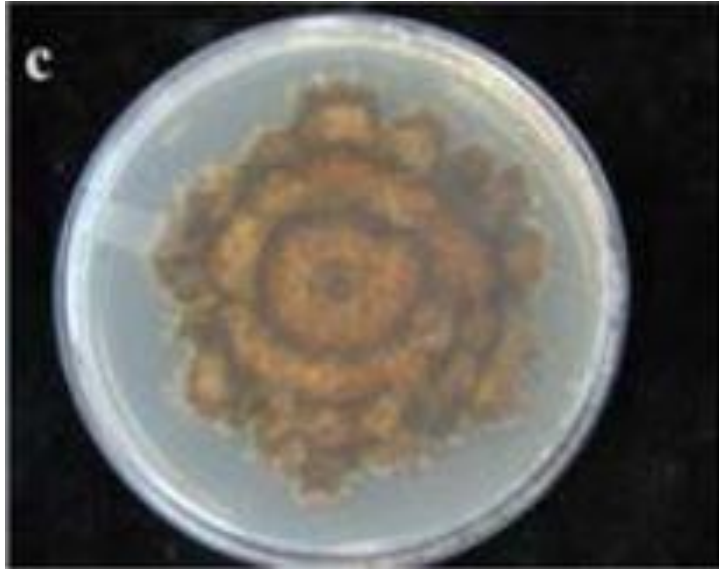


Příloha č. 15 Kolonie a konidie A) *Neofusicoccum australe*, B) *N. luteum*, C) *N. parvum* (GRAMAJE 2015).



Příloha č. 16 *Spencermartinsia viticola*: kolonie (PITT et al. 2013).

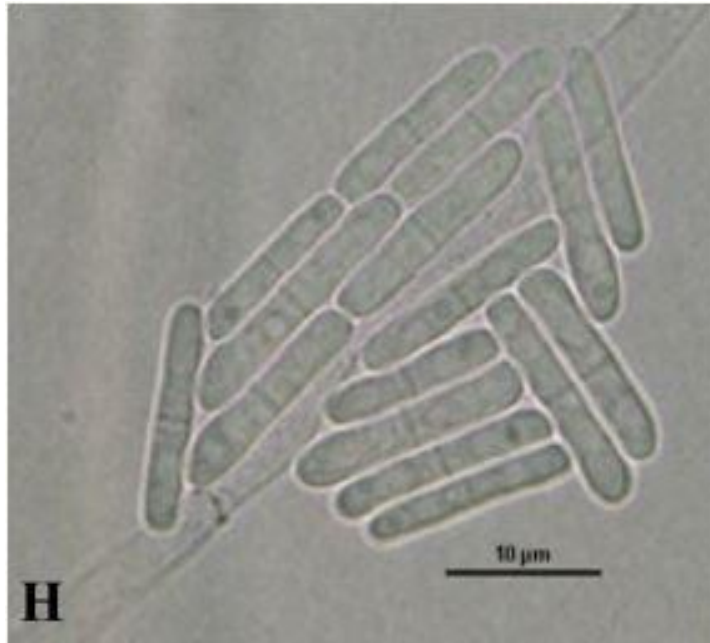




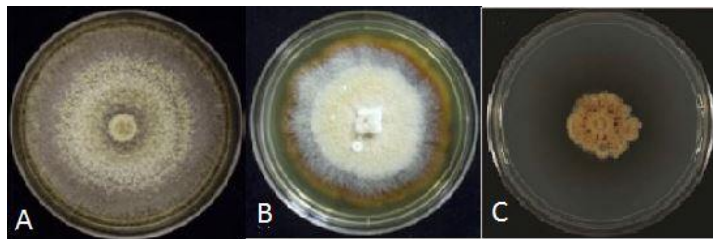
Příloha č. 17 *Phomopsis viticola*: kolonie na Petriho misce (ÚRBEZ-TORRES et al. 2013).



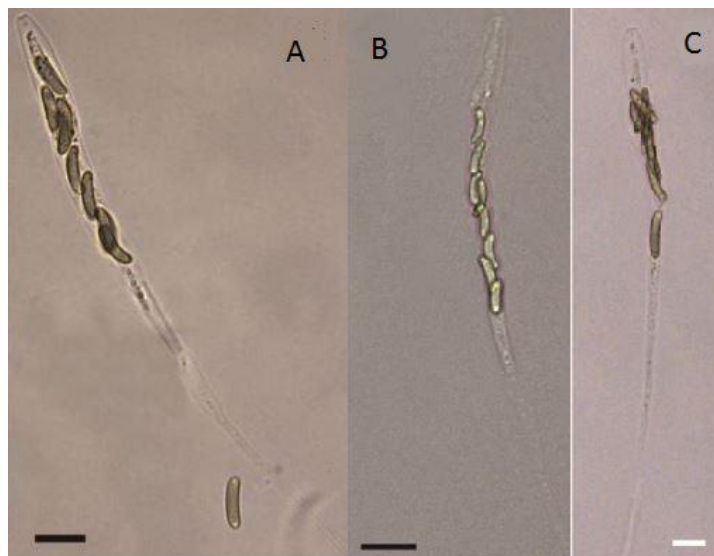
Příloha č. 18 *Campylocarpon pseudofasciculare*: makrokonidie (SANTOS et al. 2014).



Příloha č. 19 *Cylindrocladiella parva*: konidie (AGUSTÍ- BRISACH a ARMENGOL 2013).



Příloha č. 20 Kolonie A) *Ilyonectria liriodendri*, B) *I. macrodidyma*, C) *I. robusta* (HAAG et al. 2014).



Příloha č. 21 Aska A) *Diatrype oregonensis*, B) *D. stigma*, C) *D. whitmanensis* (TROUILLAS et al. 2009).





Příloha č. 22 *Diatrypella favacea*: aska (TROUILLAS et al. 2009).



Příloha č. 23 *Eutypa lata*: kolonie (BERTSCH et al. 2013).