

Příloha 1 k bakalářské práci Jiřího Suchánka: „Relikty vodohospodářských objektů v povodí Romže a Hloučely“

# FOTODOKUMENTACE

**OBSAH:**

Vodohospodářské objekty na řece Hloučele.....	3-9
Podhradský rybník.....	10
Biokoridor Hloučela.....	10
Dolní mlýn.....	11
Vodohospodářské objekty na řece Romži.....	12-19
Soutok hloučeli s Romží.....	20
Stanice Stražisko.....	20
Rybníky.....	22-32
Hamr.....	24
premen Romže.....	28
stavidlo k retenčnímu rybníku.....	32
Vodní nádrž Plumlov.....	33

## Vodohospodářské objekty na řece Hloučele



Obr. 1. Drozdovický mlýn (Suchánek J., březen 2020)



Obr. 2. Toufarův mlýn (Suchánek J., březen 2020)



*Obr. 3. Mostkovický mlýn, pohled z boku (Suchánek J., březen 2020)*



*Obr. 4. Mostkovický mlýn, pohled zepředu (Suchánek J., březen 2020)*



Obr. 5. Stichovický mlýn (Suchánek J., březen 2020)



Obr. 6. Penzion ve Mlýně, pohled z boku (Suchánek J., březen 2020)



*Obr. 7. Penzion ve Mlýně s výpustí z Podhradského rybníka, v pozadí zámek Plumlov (Suchánek J., březen 2020)*



*Obr. 8. Horní mlýn (Suchánek J., březen 2020)*



*Obr. 9. Horní mlýn, s místem, kde se v minulosti nacházelo mlýnské kolo (Suchánek J., březen 2020)*



*Obr. 10. Mlýn Okluky, pohled od obce Okluky (Suchánek J., březen 2020)*



*Obr. 11. Mlýn Okluky, pohled od retenčního rybníka (Suchánek J., březen 2020)*



*Obr. 12. Lipovský mlýn (Suchánek J., březen 2020)*





*Obr. 13. Řeka Hloučela, v pozadí Lipovský mlýn (Suchánek J., březen 2020)*



*Obr. 14. Meandrující Hloučela na cestě k Lipovskému mlýnu (Suchánek J., březen 2020)*



*Obr. 15. Hloučela v biokridoru Hloučela (Suchánek J., březen 2020)*



*Obr. 16. Podhradský rybník s výpustí k Penzionu ve Mlýně (Suchánek J., březen 2020)*



*Obr. 17. Dolní mlýn (Suchánek J., duben 2020)*

## Vodohospodářské objekty na řece Romži



Obr. 18 Mlýn a olejna v Kobližnici (Suchánek J., Březen 2020)



Obr. 19 Plachý, Chudenský mlýn (Suchánek J., březen 2020)



*Obr. 20. Stařechovický mlýn (Suchánek J., březen 2020)*



*Obr. 21. Jurdův mlýn s náhonem (Suchánek J., březen 2020)*



Obr. 22. Družstevní mlýn, pekárna a elektrárna (Suchánek J., březen 2020)



Obr. 23 Bělecký mlýn, v popředí Romže (Suchánek J., březen 2020)



*Obr. 24 Hlučovský mlýn, retenční rybník v popředí (Suchánek J., březen 2020)*



*Obr. 25 Bernovský mlýn (Suchánek J., březen 2020)*



*Obr. 26 Malenský mlýn (Suchánek J., březen 2020)*



*Obr. 27 Zbytky Hrázného mlýna (Suchánek J., březen 2020)*





*Obr. 28 Mlýn Jílovec (Suchánek J., březen 2020)*



*Obr. 29 Mlýn Jílovec, s viditelným náhonem (Suchánek J., březen 2020)*



*Obr. 30 Bývalý náhon k Jílovci (Suchánek J., březen 2020)*



*Obr. 31 Zbytky náhonu k Jílovci (Suchánek J., březen 2020)*



*Obr. 32. Podladinský mlýn (Suchánek J., březen 2020)*



*Obr. 33. Romže při cestě k Hlučovskému mlýnu (Suchánek J., březen 2020)*

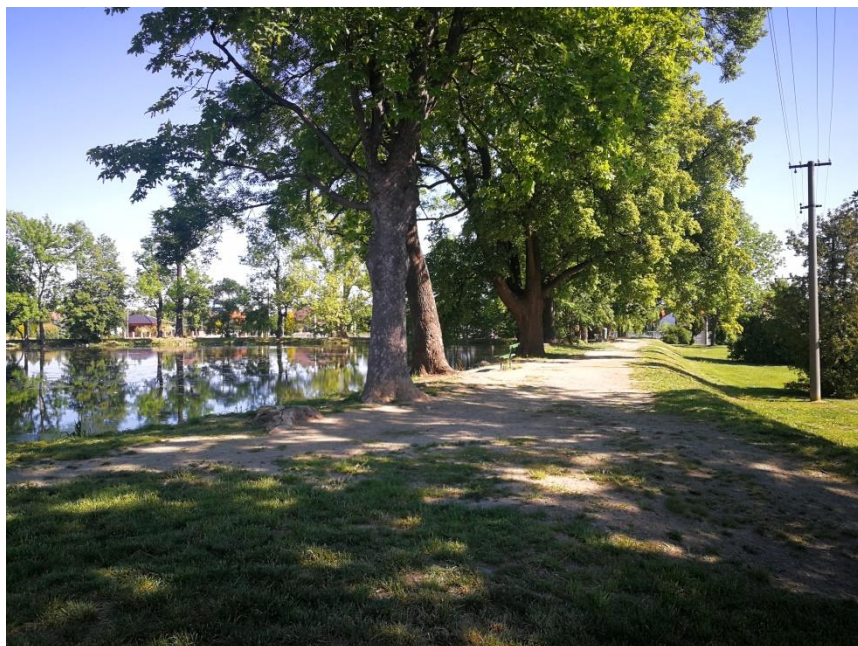


*Obr. 34. Soutok Hloučely ( vlevo) s Romží (Suchánek J., březen 2020)*



*Obr. 35 Stanice Stražisko na řece Romží (Suchánek J., březen 2020)*

## Rybníky



*Obr. 36. Hráz Krasického rybníka (Suchánek J., květen 2020)*



*Obr. 37. Výpusť Krasického rybníka (Suchánek J., květen 2020)*



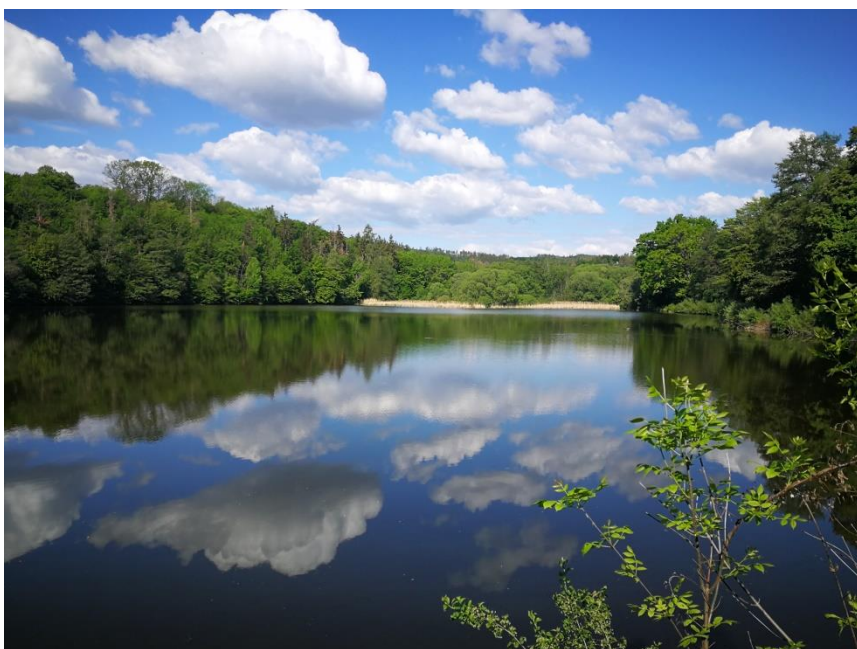
*Obr. 38. Krasický rybník (Suchánek J., květen 2020)*



*Obr. 39. Rybník Bydelec, Plumlov (Suchánek J., květen 2020)*



*Obr. 40. Nápušť rybník Bydelec (Suchánek J., květen 2020)*



*Obr. 41. Rybník Hamry II. pravá část (Suchánek J., květen 2020)*



*Obr. 42. Rybník Hamry II. levá část (Suchánek J., květen 2020)*



*Obr. 43. Hamr u rybníka Hamry II. v obci Hamry (Suchánek J., květen 2020)*





*Obr. 44. Výpust' rybníka Hamry II. (Suchánek J., květen 2020)*



*Obr. 45. Rybník v obci Vícov (Suchánek J., květen 2020)*



*Obr. 46. Rybník v obci Okluky (Suchánek J., květen 2020)*



*Obr. 47. Panský rybník v obci Buková (Suchánek J., květen 2020)*



*Obr. 48. Hráz a výpusť Panského rybníka (Suchánek J., květen 2020)*



*Obr. 49. Rybník v obci Lipová (Suchánek J., květen 2020)*



*Obr. 51. Rybník v obci Hrochov (Suchánek J., květen 2020)*



*Obr. 57. Pramen Romže (Suchánek J., květen 2020)*



*Obr. 58. Retenční rybník u Podladinského mlýna (Suchánek J., květen 2020)*



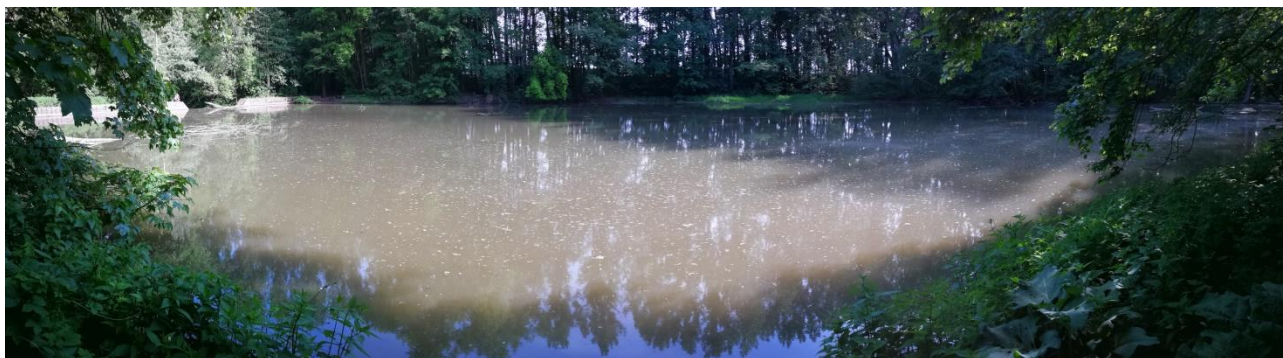
*Obr. 62. První z Čertových rybníků s hrází (Suchánek J., květen 2020)*



*Obr. 63. Druhý z Čertových rybníků (Suchánek J., květen 2020)*



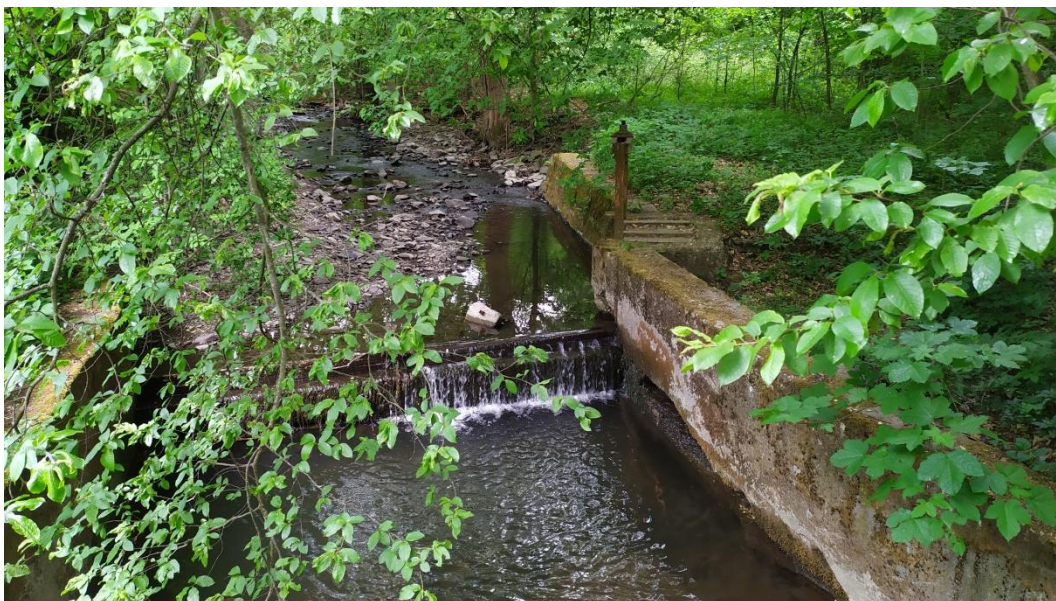
*Obr. 67. První z nádrží v Přírodní památce Pod záповědským kopcem (Suchánek J., Květen 2020)*



*Obr. 69. Druhá nádrž (blíže k Prostějovu) v Přírodní památce Pod záповědským kopcem (Suchánek J., květen 2020)*



*Obr. 70. Nápusť Městského rybníka v Prostějově (Suchánek J., květen 2020)*



*Obr. 72. Stavidlo k náhonu retenčního rybníka mlýna v obci Okluky (Suchánek J., květen 2020)*





*Obr. 73. Hráz vodní nádrže Plumlov (Suchánek J., leden 2020)*



*Obr. 74. Vodní nádrž Plumlov, bezpečnostní přeliv (Suchánek J., leden 2020)*