

## PRÍLOHY

## FOTODOKUMENTÁCIA



1. Promenáda s cyklotrasou – pohľad od Chrenovského mosta (foto autor)



2. Pohľad z protihlej strany nábrežia (foto autor)



3. Nástupný priestor (foto autor)



4. Promenáda s cyklotrasou - pohľad od Zoborského mosta (foto autor)



5. Tvar koryta rieky Nitra (foto autor)



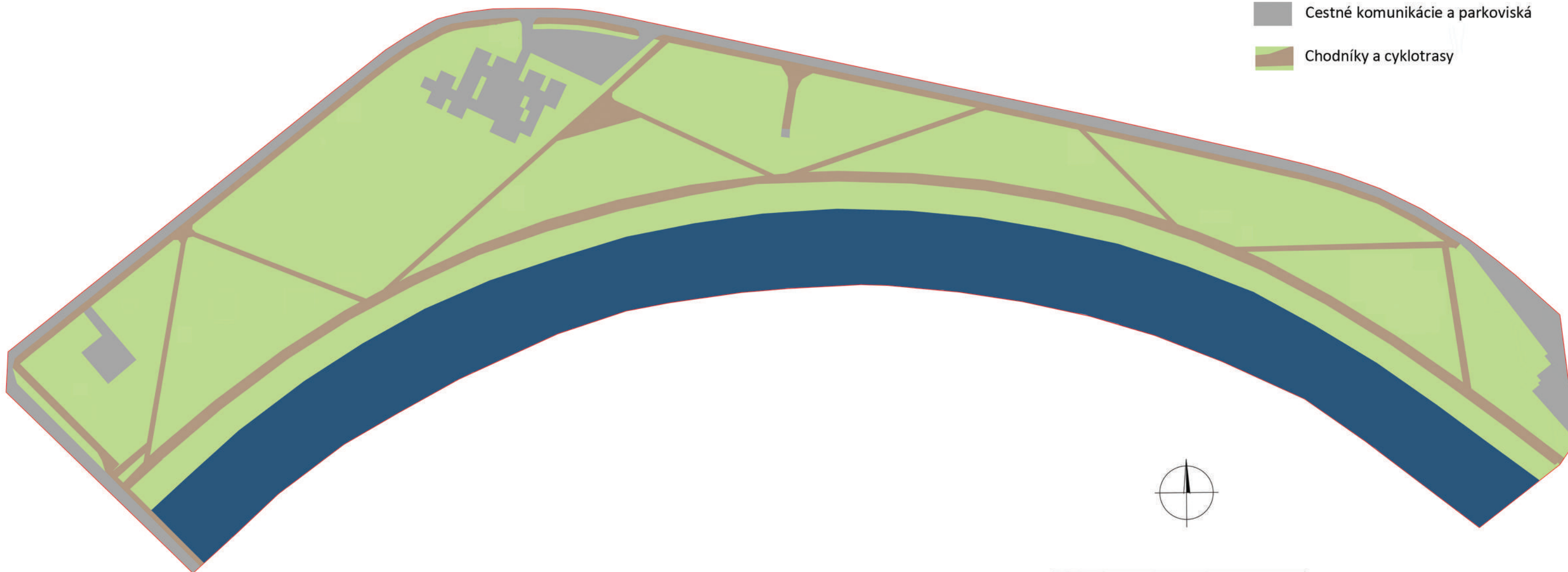
6. Parková plocha nábrežia (foto autor)



7. Panoramatický záber na nábrežie (foto autor)

Legenda:

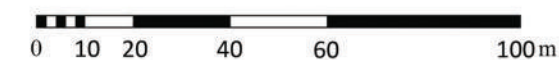
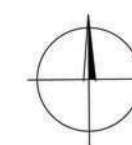
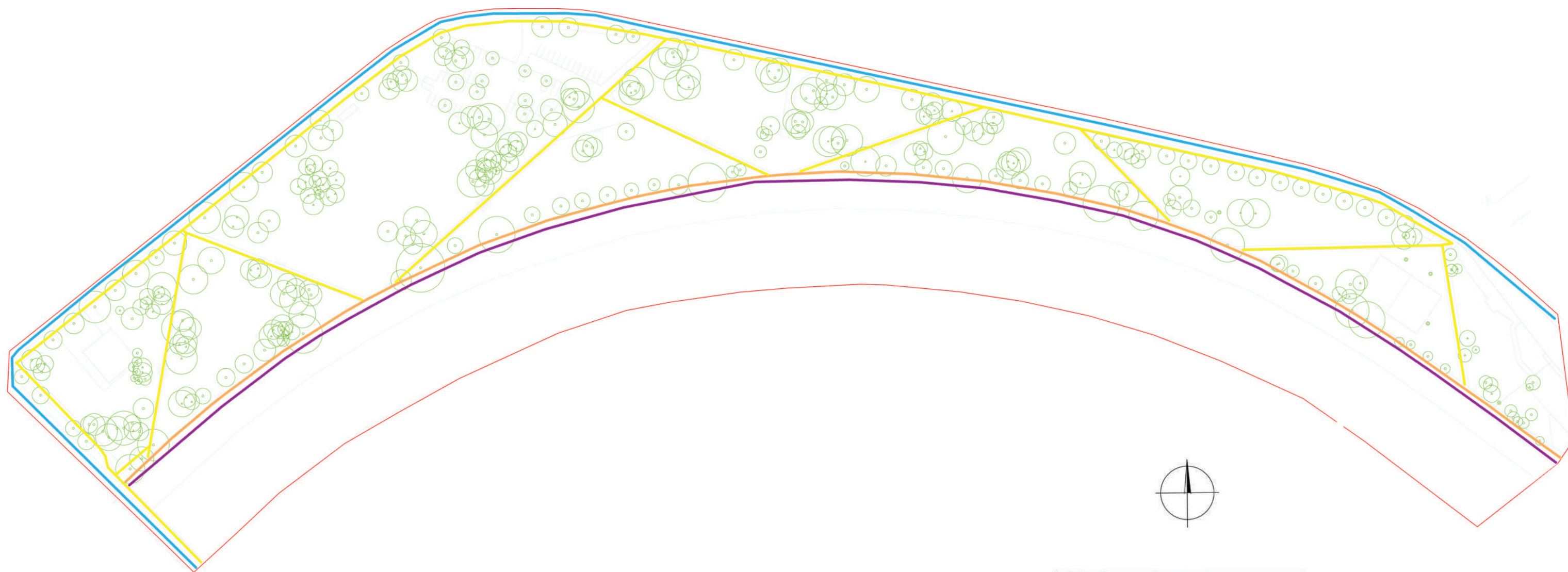
- hranica riešeného územia
- Urbánna ekostabilizujúca vegetácia  
(najvýznamnejšie plochy sídelnej zelene  
s ekologickou funkciou)
- Vodné plochy s ekologickými prvkami
- Cestné komunikácie a parkoviská
- Chodníky a cyklotrasy



Zahradnícká fakulta		Mendelova univerzita v Brně
Ústav záhradnej a krajinárskej architektúry		
Vedoucí práce Mgr. Roman Pavlačka, Ph.D.	Vypracoval : Juraj Mitošinka	
Podstata a role digitálneho 3D modelu v architektonickej studii nábrežného priestoru v Nitře		
Bakalárska práca	Měřítko	
	Formát	2 x A4
ANALÝZA PRIESTOROVÉHO A FUNKČNÉHO USPORIADANIA		

Legenda:

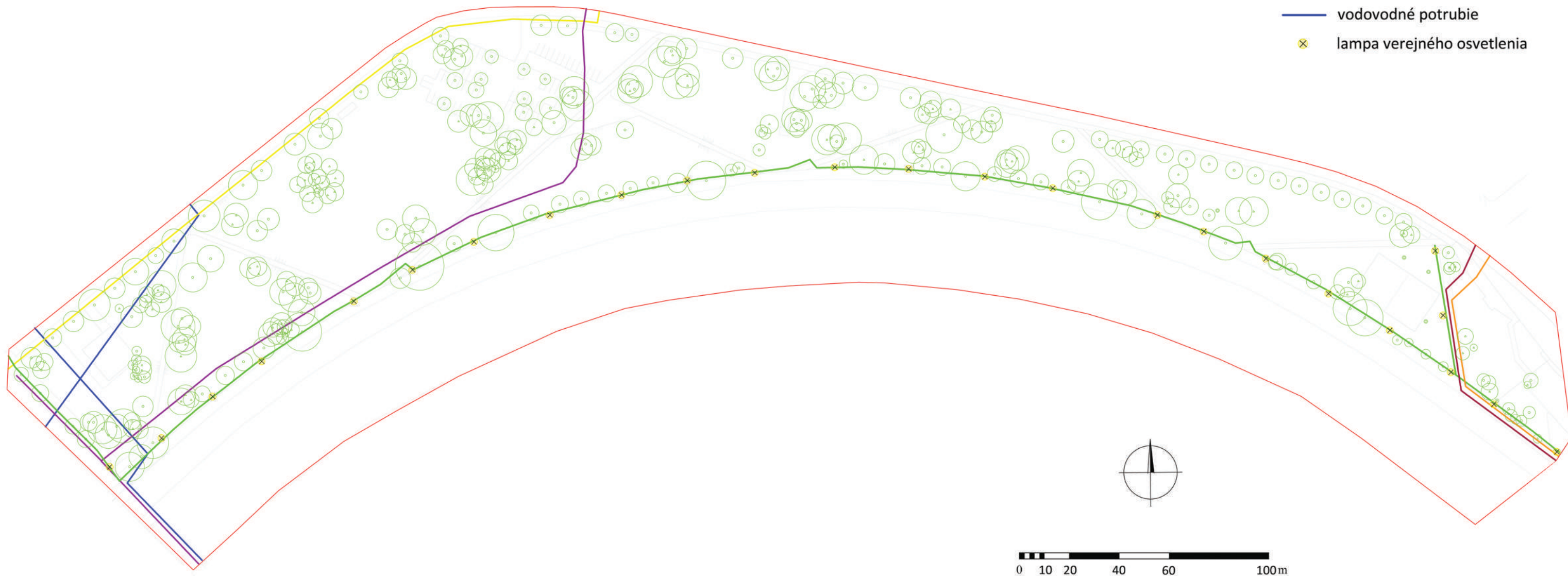
- hranica riešeného územia
- automobilová doprava
- vedľajšie pešie trasy
- hlavná pešia trasa pozdĺž nábrežia
- cyklotrasa




Zahradnícká fakulta		Mendelova univerzita v Brně	
Ústav záhradnej a krajinárskej architektúry			
Vedoucí práce Mgr. Roman Pavlačka, Ph.D.		Vypracoval : Juraj Mitošinka	
Podstata a role digitálneho 3D modelu v architektonickej studii nábrežného priestoru v Nitře			
Bakalárska práca	Měřítko		
	Formát	2 x A4	
ANALÝZA DOPRAVY A PREVÁDZKY			

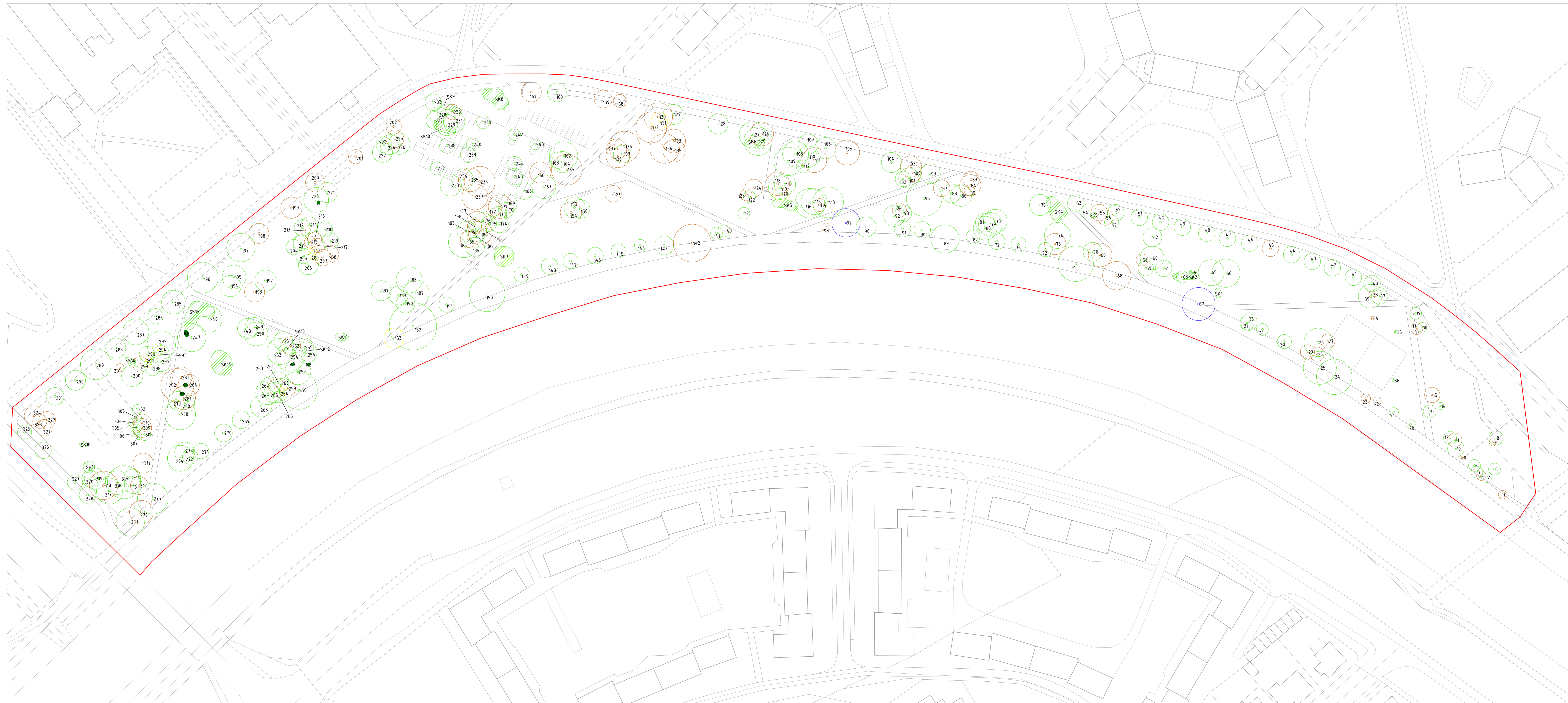
**Legenda:**

- hranica riešeného územia
- elektrovedenie NN
- telekomunikačný kábel SATRO
- vedenie verejného osvetlenia
- plynovodné potrubie
- telekomunikačný kábel
- vodovodné potrubie
- ⊗ lampa verejného osvetlenia



<b>Zahradnická fakulta</b>		
Ústav záhradnej a krajinárskej architektúry		
Vedoucí práce Mgr. Roman Pavlačka, Ph.D.	Vypracoval : Juraj Mitošinka	
Podstata a role digitálneho 3D modelu v architektonické studii nábrežného priestoru v Nitre		
Bakalárska práca	Měřítko	
	Formát	2 x A4
ANALÝZA TECHNICKÝCH PRVKOV A SIETÍ		

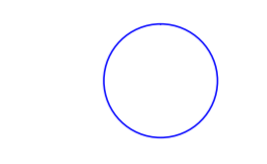
# MAPA INVENTARIZÁCIE DREVÍN



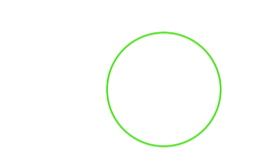
## Legenda:

stromy:

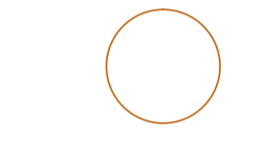
sadovnícka hodnota 2



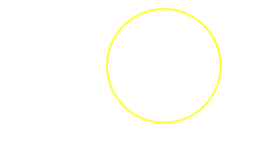
sadovnícka hodnota 3



sadovnícka hodnota 4



sadovnícka hodnota 5



kry:



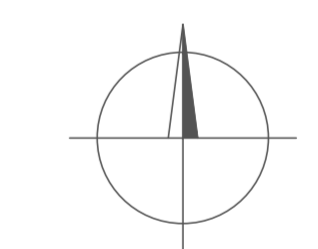
sadovnícka hodnota 2

skupiny krov:

dendrologický potenciál 2

hranica riešeného územia

linka z katastrálnej mapy



Zahradnícka fakulta			
Ústav zahradnej a krajinskej architektúry			
Vedúci učiteľ:	Mgr. Roman Pavučka, Ph.D.	Vypísal:	Laura Mláčková
Podstata a role digitálneho 3D modelu v architektonickej štúdiu nábežného priestoru v Ništv			
Bakalárska práca		Měřítko	1 : 5 00
Mapa inventarizácie drevín		Formát	24 x A4

PRÍLOHA – INVENTARIZAČNÉ TABUĽKY

Identifikační atributy																				Taxační atributy				P.a.		Kvalitativní atributy										
Poř. č. stromu	Taxon (Rod-druh-vnitrodruhová jednotka)	Výška (m)	Šířka koruny (m)	Báze koruny (m)	Výčetní tloušťka (cm)	Věk	Pěstební tvar	Vývojové stádium	Fyziologická vitalita	Poranění kmene	Poranění koruny	Dř.houby, hniloby, dutiny	Chybné větvení	Nepřiz. těžiště a geometr.	Suché části koruny	Příznaky v kořen.prostoru	Jiná poškození	Biomech.vitalita celkem	Sadovnická hodnota	Poznámka																
																					1-5	1-5	1-3	1-3	1-3	1-3	1-3	1-3	1-3	1-3	1-5	1-5				
1	<i>Picea pungens var. glauca</i>	4	1,8	0,3	18	15	V	3	3	2		1	1			1		4	4																	
2	<i>Prunus sp.</i>	8	4,5	1,8	35	20	V	3	3	1			1		1			3	3																	
3	<i>Prunus sp.</i>	7	4,5	1,8	27	20	V	3	3			1						3	3																	
4	<i>Juglans regia</i>	6	4	2	14	20	V	3	4	2	1	2	2	2	1			4	4																	
5	<i>Juglans regia</i>	7	5	2	14	20	V	3	3	1		1	2	1				3	3																	
6	<i>Prunus sp.</i>	7	5	2	27	20	V	3	3			1	1					3	3																	
7	<i>Pinus nigra</i>	5	3	0,5	15	15	V	3	4	2	1	1		1	1			4	4																	
8	<i>Prunus padus</i>	6	6	1,5	25	20	V	3	3				1	1	1			3	3	4-kmeň (19+18+18)																
9	<i>Pinus mugo</i>	2	1,5	1	13	10	V	3	4	2	2			1	1			4	4																	
10	<i>Pinus sylvestris</i>	7	7	0,5	45	20	V	3	3	1	1			2	1			3	3																	
11	<i>Tilia cordata</i>	8	6	1,5	28	20	V	3	3	1		1	2	2	1	1		4	4																	
12	<i>Tilia cordata</i>	9	5,5	1	52	20	V	3	3	1		1			1			3	3																	
13	<i>Pinus sylvestris</i>	8	5,5	1	35	30	V	3	3		1			1	1			3	3																	
14	<i>Pinus sylvestris</i>	5	3	1,5	24	30	V	3	3	1	1			1	1			3	3																	
15	<i>Pinus sylvestris</i>	7	6,5	1,5	32	30	V	3	4	1				1	2			3	4																	
16	<i>Pinus sylvestris</i>	11	5	0,5	25	30	V	3	4		1			1	1			3	4																	
17	<i>Pinus sylvestris</i>	12	4	2	25	30	V	3	4	1	2				2			4	4																	
18	<i>Pinus sylvestris</i>	10	4	0,5	30	30	V	3	3					1				3	3																	
19	<i>Betula pendula</i>	13	5	1	36	30	V	4	3				1	1	1			3	3																	
20	<i>Tilia x euchlora</i>	8	4	1,5	27	20	V	3	3					1	1			3	3																	
21	<i>Tilia x euchlora</i>	7	4	1,5	24	20	V	3	3			1	1					3	3																	
22	<i>Tilia x euchlora</i>	7	3,5	1,5	18	20	V	3	4	1					2			3	4																	
23	<i>Tilia x euchlora</i>	9	4	1,5	25	20	V	3	4	1	2	1	2	1	1	1		4	4																	
24	<i>Tilia x euchlora</i>	10	4	1,5	24	20	V	3	3	1		1		1	1			3	3																	
25	<i>Tilia cordata</i>	16	14	1,5	64	50	V	4	3	1			1			1		3	3																	
26	<i>Pinus sylvestris</i>	10	6	1	24	30	V	3	3	1				2				3	4																	
27	<i>Pinus sylvestris</i>	10	6	1	29	30	V	3	3		1			2	1			3	4																	
28	<i>Acer pseudoplatanus</i>	12	12	2	36	30	V	3	3			1	2		1			3	3	2-kmeň (29)																
29	<i>Pinus sylvestris</i>	10	6	1	25	30	V	3	4	1	2			2	2			4	4																	
30	<i>Tilia x euchlora</i>	10	6	1,5	25	30	V	3	3				1		1			3	3																	
31	<i>Tilia x euchlora</i>	6	5	1,5	18	20	V	3	3	1	1							3	3																	
32	<i>Pinus sylvestris</i>	7	6	1	30	30	V	3	3	1	1			1	1			3	3																	
33	<i>Pinus sylvestris</i>	5	7	1	27	30	V	3	3	1				2	1			3	3																	
34	<i>Tilia x euchlora</i>	3	1,5	1,5	4	8	V	2	4	3	2	2						4	4																	
35	<i>Tilia x euchlora</i>	3	1,5	1,5	4	8	V	2	3	1			1					3	3																	



Identifikační atributy																				Taxační atributy				P.a.		Kvalitativní atributy										
Poř. č. stromu	Taxon (Rod-druh-vnitrodruhová jednotka)	Výška (m)	Šířka koruny (m)	Báze koruny (m)	Výčetní tloušťka (cm)	Věk	Pěstební tvar	1-5	1-5	1-3	1-3	1-3	1-3	1-3	1-3	1-3	1-3	1-5	1-5	Poznámka																
								Vývojové stádium	Fyziologická vitalita	Poranění kmene	Poranění koruny	Dř.houby, hniloby, dutiny	Chybné větvení	Nepříz. těžiště a geometr.	Suché části koruny	Příznaky v kořen.prostoru	Jiná poškození	Biomech.vitalita celkem	Sadovnická hodnota																	
36	<i>Tilia x euchlora</i>	3	1,5	1,5	4	8	V	2	3						1			3	3																	
37	<i>Pinus sylvestris</i>	9	7	0,5	33	30	V	3	3	1				1	1			3	3																	
38	<i>Pinus sylvestris</i>	5	3	1,5	13	15	V	3	4					2	2			4	4																	
39	<i>Pinus nigra</i>	12	10	2	46	40	V	4	3	1					1			3	3																	
40	<i>Betula pendula</i>	12	7	1	27	30	V	4	3			1			1			3	3																	
41	<i>Betula pendula</i>	12	7	1	25	30	V	4	3			1			1			3	3																	
42	<i>Betula pendula</i>	12	7	1	32	30	V	4	3						1			3	3																	
43	<i>Betula pendula</i>	11	7	1	27	30	V	4	3					1				3	3																	
44	<i>Betula pendula</i>	13	7	1	41	30	V	4	3			1						3	3																	
45	<i>Betula pendula</i>	12	7	1	30	30	V	4	3			3		1				4	4																	
46	<i>Betula pendula</i>	12	7	1	27	30	V	4	3	1								3	3																	
47	<i>Betula pendula</i>	10	7	1	29	30	V	4	3			1			1			3	3																	
48	<i>Betula pendula</i>	12	7	1	30	30	V	4	3	1								3	3																	
49	<i>Betula pendula</i>	12	7	1	29	30	V	4	3	1								3	3																	
50	<i>Betula pendula</i>	11	7	1	25	30	V	4	3			1			1			3	3																	
51	<i>Betula pendula</i>	13	7	1	35	30	V	4	3			1						3	3																	
52	<i>Betula pendula</i>	14	7	1	33	30	V	4	3	1					1			3	3																	
53	<i>Betula pendula</i>	12	7	1	36	30	V	4	3			1						3	3																	
54	<i>Pseudotsuga menziesii</i>	14	6,5	2	37	40	V	3	3						1			3	3																	
55	<i>Pseudotsuga menziesii</i>	14	7	2	32	40	V	3	4					1	2			4	4																	
56	<i>Pseudotsuga menziesii</i>	14	6,5	2	30	40	V	3	4					1	2			4	4																	
57	<i>Pseudotsuga menziesii</i>	14	6	2	33	40	V	3	3						1			3	3																	
58	<i>Betula pendula</i>	13	5	1	25	30	V	4	4	1	1			1	1			3	4																	
59	<i>Tilia x euchlora</i>	12	6,5	2	21	40	V	3	3	1			1	1	1			3	3																	
60	<i>Quercus rubra</i>	14	10	1	39	40	V	3	3	1								3	3																	
61	<i>Carpinus betulus</i> 'Columnaris'	11	7	2	30	15	V	3	3	1		1	1		1			3	3	4-kmeň (27+22+21)																
62	<i>Pinus nigra</i>	11	8	3	37	30	V	3	3	1				1	1			3	3																	
63	<i>Ailanthus altissima</i>	5	5	2	10	15	V	2	3					1				3	3	2-kmeň (5)																
64	<i>Acer platanoides</i>	4	1,5	2	5	10	V	3	3	1			1		1			3	3																	
65	<i>Pinus nigra</i>	13	11	0	51	40	V	4	2					1	1			3	3																	
66	<i>Pinus nigra</i>	13	12	0	51	40	V	4	2				1					3	3																	
67	<i>Tilia cordata</i>	14	14	0	72	50	V	4	2					1				2	2																	
68	<i>Tilia cordata</i>	8	12	2	51	40	V	4	3	1		1	1		2	1		4	4																	
69	<i>Pinus nigra</i>	10	10	2	42	40	V	4	4	1	1				2			3	4																	
70	<i>Pinus sylvestris</i>	8	8	2	39	40	V	4	3					1	1			3	3																	

Identifikační atributy																					Taxační atributy				P.a.		Kvalitativní atributy												
Poř. č. stromu	Taxon (Rod-druh-vnitrodruhová jednotka)	Výška (m)	Šířka koruny (m)	Báze koruny (m)	Výčetní tloušťka (cm)	Věk	Pěstební tvar	1-5		1-3		1-3		1-3		1-3		1-3		1-5		Poznámka																	
								Vývojové stádium	Fyziologická vitalita	Poranění kmene	Poranění koruny	Dř.houby, hniloby, dutiny	Chybné větvení	Nepříz. těžiště a geometr.	Suché části koruny	Příznaky v kořen.prostoru	Jiná poškození	Biomech.vitalita celkem	Sadovnická hodnota																				
71	<i>Tilia cordata</i>	14	15	2	68	50	V	4	3			1		1	1					3	3																		
72	<i>Tilia x euchlora</i>	8	6	2	19	20	V	3	3		1	1			1					3	3																		
73	<i>Pseudotsuga menziesii</i>	15	9	2	31	40	V	4	4	1		1			2					3	4																		
74	<i>Pseudotsuga menziesii</i>	15	11	3	41	40	V	4	3	1				1						3	3																		
75	<i>Betula pendula</i>	15	9	1	46	40	V	4	3	1		1		1	1					3	3																		
76	<i>Tilia x euchlora</i>	8	6,5	1,5	26	20	V	3	3			1	1							3	3																		
77	<i>Tilia x euchlora</i>	9	7	1,5	28	20	V	3	3	1		1	1		1					3	3																		
78	<i>Pseudotsuga menziesii</i>	17	10	2	42	40	V	4	3						1					3	3																		
79	<i>Pseudotsuga menziesii</i>	17	10	2	43	40	V	4	3						1					3	3																		
80	<i>Pseudotsuga menziesii</i>	15	10	2	35	40	V	4	3						1					3	3																		
81	<i>Pseudotsuga menziesii</i>	15	8	2	35	40	V	4	3						1					3	3																		
82	<i>Tilia x euchlora</i>	9	6	1,5	21	20	V	3	3	1	1	1	1		1					3	3																		
83	<i>Betula pendula</i>	14	7	1	27	40	V	4	4		1	1		1	2					4	4																		
84	<i>Pseudotsuga menziesii</i>	18	9	2	39	40	V	4	3		2				2					4	4																		
85	<i>Pseudotsuga menziesii</i>	10	4,5	2	24	40	V	4	4		1			2	2					4	4																		
86	<i>Betula pendula</i>	12	9	1	40	40	V	4	3	1		1			1					3	3																		
87	<i>Pseudotsuga menziesii</i>	11	7	2	33	40	V	3	4		1			2	3					4	4																		
88	<i>Prunus padus</i>	6	8	0,5	34	40	V	3	3				1		1					3	3																		
89	<i>Tilia cordata</i>	11	12	1,5	77	40	V	4	3			1			1					3	3																		
90	<i>Tilia x euchlora</i>	8	7	1,5	23	20	V	3	3	1			1	1	1					3	3																		
91	<i>Tilia x euchlora</i>	8	7	1,5	27	20	V	3	3				1		1					3	3																		
92	<i>Pseudotsuga menziesii</i>	14	9	2	37	40	V	4	3						1					3	3																		
93	<i>Pseudotsuga menziesii</i>	14	7	2	41	40	V	4	3						1					3	3																		
94	<i>Pseudotsuga menziesii</i>	14	6	2	34	40	V	4	4		1				2					3	4																		
95	<i>Fagus sylvatica</i>	12	15	1	60	40	V	3	3	1			1							3	3																		
96	<i>Tilia x euchlora</i>	7	8,5	1,5	28	20	V	3	3	1			1		1					3	3																		
97	<i>Pseudotsuga menziesii</i>	14	12	2	53	40	V	4	2						1					2	2																		
98	<i>Tilia x euchlora</i>	5	3,5	1	12	15	V	2	3	2		2	2		2					4	4																		
99	<i>Pseudotsuga menziesii</i>	17	8,5	2	38	40	V	4	3	1					1					3	3																		
100	<i>Pseudotsuga menziesii</i>	15	7	2	33	40	V	4	3						2					3	4																		
101	<i>Pseudotsuga menziesii</i>	16	8,5	2	35	40	V	4	3						1					3	3																		
102	<i>Pseudotsuga menziesii</i>	16	6,5	2	31	40	V	4	3						1					3	3																		
103	<i>Betula pendula</i>	10	9	1	33	30	V	4	4		2	2	1	1	2					4	4																		
104	<i>Betula pendula</i>	12	8,5	1	35	30	V	4	3	1		1	1							3	3																		
105	<i>Betula pendula</i>	10	11	1	28	30	V	4	3	2		2	1		1					4	4																		

Identifikační atributy																				Taxační atributy				P.a.		Kvalitativní atributy										
Poř. č. stromu	Taxon (Rod-druh-vnitrodruhová jednotka)	Výška (m)	Šířka koruny (m)	Báze koruny (m)	Výčetní tloušťka (cm)	Věk	Pěstební tvar	1-5	1-5	1-3	1-3	1-3	1-3	1-3	1-3	1-3	1-3	1-5	1-5	Poznámka																
								Vývojové stádium	Fyziologická vitalita	Poranění kmene	Poranění koruny	Dř.houby, hniloby, dutiny	Chybné větvení	Nepřiz. těžiště a geometr.	Suché části koruny	Příznaky v kořen.prostoru	Jiná poškození	Biomech.vitalita celkem	Sadovnická hodnota																	
105	<i>Betula pendula</i>	10	11	1	28	30	V	4	3	2		2	1		1			4	4																	
106	<i>Betula pendula</i>	11	9	1	30	30	V	4	3	1		1	1	1	1			3	3	2-kmeň(24)																
107	<i>Betula pendula</i>	10	8,5	1	25	30	V	4	3	1		1	1		1			3	3																	
108	<i>Tilia cordata</i>	12	11	1	60	40	V	4	3	1			1		1			3	3																	
109	<i>Tilia cordata</i>	12	12	1,5	63	40	V	4	3	1			1					3	3																	
110	<i>Pseudotsuga menziesii</i>	17	9	1,5	38	40	V	4	3						1			3	3																	
111	<i>Tilia cordata</i>	11	11	2	38	40	V	4	3	1		2	2		1			4	4																	
112	<i>Juglans regia</i>	6	5,5	1,5	13	40	V	3	3	1			1	1				3	3																	
113	<i>Tilia cordata</i>	13	13	2	42	40	V	4	3	1			1	1				3	3																	
114	<i>Pinus sylvestris</i>	5	5,5	2	18	40	V	3	4					2	2			4	4																	
115	<i>Tilia cordata</i>	13	11	2	37	40	V	4	3					1	1			3	3																	
116	<i>Pinus sylvestris</i>	14	13	2	46	40	V	4	3						1			3	3																	
117	<i>Tilia cordata</i>	13	9	0,5	55	40	V	4	3			1			1			3	3																	
118	<i>Betula pendula</i>	14	10	2	34	40	V	4	3	1		1	2	1	1			4	4																	
119	<i>Fagus sylvatica</i>	12	10	0,5	27	40	V	4	3			1	1		1			3	3																	
120	<i>Betula pendula</i>	9	6		21	40	V	4	5									5	5																	
121	<i>Populus alba</i> 'Pyramidalis'	25	5	1	88	40	V	4	3						1			3	3																	
122	<i>Fagus sylvatica</i>	3	5	0		25	V	3	3		1				1			3	3	krovitý vzrast																
123	<i>Salix alba</i> 'Tristis'	4	5	0		25	V	3	3	1					2			4	4	krovitý vzrast																
124	<i>Pseudotsuga menziesii</i>	10	7,5	2	29	40	V	4	3	1				2	1			3	4																	
125	<i>Betula pendula</i>	12	12	1	46	40	V	4	3	1								3	3																	
126	<i>Betula pendula</i>	10	10	2	27	40	V	4	4	1		3	1	1	1			4	4																	
127	<i>Pseudotsuga menziesii</i>	16	11	1	44	40	V	4	3	1				1				3	3																	
128	<i>Betula pendula</i>	10	8,5	0,5	49	30	V	4	3			2	1		1			3	4																	
129	<i>Betula pendula</i>	10	8,5	1	22	30	V	4	3	1	1	1	1	2	1			4	4	2-kmeň(19)																
130	<i>Tilia cordata</i>	14	12	0,5	61	40	V	4	4	1	2	1	2	2	2			4	4																	
131	<i>Pinus sylvestris</i>	9	7		32	40	V	3	5									5	5																	
132	<i>Tilia cordata</i>	13	13	0,5	64	40	V	4	3			1	2	2	1	1		4	4																	
133	<i>Pinus sylvestris</i>	14	10	0,5	32	40	V	4	4		1			1	2			4	4																	
134	<i>Pinus sylvestris</i>	13	13	1	50	40	V	4	4		1			1	2			4	4																	
135	<i>Pinus sylvestris</i>	13	9,5	1	38	40	V	4	4					2	1			4	4																	
136	<i>Pinus nigra</i>	12	13	0	49	40	V	4	3	1			3	3	2			4	4																	
137	<i>Betula pendula</i>	13	8,5	2	30	40	V	4	3				2	1	1			4	4																	
138	<i>Pinus nigra</i>	10	10	1,5	41	40	V	4	3				3	3	2			4	4																	
139	<i>Tilia cordata</i>	12	7,5	2	46	40	V	4	3				2		1			3	3																	
140	<i>Populus alba</i> 'Pyramidalis'	25	5	2	99	40	V	4	3						1			3	3																	

Identifikační atributy																				Taxační atributy				P.a.		Kvalitativní atributy										
Poř. č. stromu	Taxon (Rod-druh-vnitrodruhová jednotka)	Výška (m)	Šířka koruny (m)	Báze koruny (m)	Výčetní tloušťka (cm)	Věk	Pěstební tvar	1-5		1-3		1-3		1-3		1-3		1-3		1-5		Poznámka														
								Vývojové stádium	Fyziologická vitalita	Poranění kmene	Poranění koruny	Dř.houby, hniloby, dutiny	Chybné větvení	Nepríz. těžiště a geometr.	Suché části koruny	Příznaky v kořen.prostoru	Jiná poškození	Biomech.vitalita celkem	Sadovnická hodnota																	
141	<i>Populus alba</i> 'Pyramidalis'	25	5	2	81	40	V	4	3						1					3	3															
142	<i>Tilia cordata</i>	13	16	2	81	50	V	4	4		1	2	2	2	2					4	4															
143	<i>Tilia x euchlora</i>	10	8	2	32	40	V	3	3						1					3	3															
144	<i>Tilia x euchlora</i>	8	5	1,5	19	20	V	3	3						1					3	3															
145	<i>Tilia x euchlora</i>	8	6	1,5	21	20	V	3	3						1					3	3															
146	<i>Tilia x euchlora</i>	9	7	1,5	28	20	V	3	3						1					3	3															
147	<i>Tilia x euchlora</i>	8	6,5	1,5	25	20	V	3	3						1					3	3															
148	<i>Tilia x euchlora</i>	8	7	1,5	21	20	V	3	3						1					3	3															
149	<i>Tilia x euchlora</i>	7	6,5	1,5	17	20	V	3	3						1					3	3															
150	<i>Tilia cordata</i>	15	15	2	61	50	V	3	3						1					3	3															
151	<i>Tilia x euchlora</i>	8	7,5	1,5	24	20	V	3	3	1			1	1						3	3															
152	<i>Tilia cordata</i>	14	20	1,5	72	50	V	4	3					1	1					3	3															
153	<i>Tilia cordata</i>	10	8,5	1,5	54	20	V	4	5											5	5															
154	<i>Betula pendula</i>	10	9	1	24	30	V	4	3	1		3		1						4	4															
155	<i>Betula pendula</i>	14	9	1	33	30	V	4	3	1					1					3	3															
156	<i>Betula pendula</i>	10	8	1	28	30	V	4	3	1				1	1					3	3															
157	<i>Catalpa bignonioides</i>	10	7	1,5	32	30	V	4	4	1					1					3	4															
158	<i>Betula pendula</i>	8	5,5	1	24	30	V	4	3	1		2		3	1					4	4															
159	<i>Betula pendula</i>	9	7,5	1	21	30	V	4	3	2		2	1	1	1					4	4															
160	<i>Betula pendula</i>	10	8	1	25	30	V	4	3	1			1							3	3															
161	<i>Betula pendula</i>	10	8,5	1	29	30	V	4	3	2		2	1	1	1					4	4															
162	<i>Pseudotsuga menziesii</i>	12	12	2	38	40	V	4	3	1				1	1					3	3															
163	<i>Pinus sylvestris</i>	9	7	1	31	40	V	4	3		1			1	1					3	3															
164	<i>Tilia cordata</i>	12	9	1	26	40	V	4	3	1			1		1					3	3															
165	<i>Tilia cordata</i>	13	13	1	75	40	V	4	3	1		1	2	1	1					4	4															
166	<i>Malus sp.</i>	6	9	1	27	40	V	4	4	2	2	2		1	2					4	4															
167	<i>Fagus sylvatica</i>	10	10	1	41	40	V	3	3	1		1	1							3	3															
168	<i>Pinus sylvestris</i>	6,5	7	1	26	40	V	3	3					1	1					3	3															
169	<i>Pinus sylvestris</i>	11	8	1	30	40	V	3	3					1	1					3	3															
170	<i>Pinus sylvestris</i>	6,5	6,5	1	29	40	V	3	3		1			1	1					3	3															
171	<i>Pinus sylvestris</i>	13	10	1	32	40	V	4	3		1				2					3	4															
172	<i>Pinus sylvestris</i>	14	6,5	1	25	40	V	4	3		1				2					3	4															
173	<i>Pinus sylvestris</i>	14	7	1	25	40	V	4	3											3	3															
174	<i>Pinus sylvestris</i>	14	7,5	1	32	40	V	4	3		1				1					3	3															
175	<i>Pinus sylvestris</i>	14	6,5	1	29	40	V	4	3		1				1					3	3															

Identifikační atributy																				Taxační atributy				P.a.		Kvalitativní atributy												
Poř. č. stromu	Taxon (Rod-druh-vnitrodruhová jednotka)	Výška (m)	Šířka koruny (m)	Báze koruny (m)	Výčetní tloušťka (cm)	Věk	Pěstební tvar	1-5	1-5	1-3	1-3	1-3	1-3	1-3	1-3	1-3	1-3	1-5	1-5	Poznámka																		
								Vývojové stádium	Fyziologická vitalita	Poranění kmene	Poranění koruny	Dř.houby, hniloby, dutiny	Chybné větvení	Nepříz. těžiště a geometr.	Suché části koruny	Příznaky v kořen.prostoru	Jiná poškození	Biomech. vitalita celkem	Sadovnická hodnota																			
176	<i>Pinus sylvestris</i>	14	7	1	27	40	V	4	3		1				1			3	3																			
177	<i>Pinus sylvestris</i>	14	8,5	1	29	40	V	4	4		2			1	1			3	4																			
178	<i>Pinus sylvestris</i>	14	6	1	20	40	V	4	4		1			1	1			3	4																			
179	<i>Acer pseudoplatanus</i>	13	8,5	1	43	40	V	4	3	1		1	1		1			3	3																			
180	<i>Acer pseudoplatanus</i>	13	10	1	38	40	V	4	4	2		2	2		1			4	4																			
181	<i>Pinus sylvestris</i>	2,5	3	1	12	40	V	2	4				1	2	1			4	4																			
182	<i>Tilia cordata</i>	13	6	1	25	40	V	3	3			1	1		1			3	3																			
183	<i>Pinus sylvestris</i>	14	8	1	35	40	V	4	3					1	1			3	3																			
184	<i>Tilia cordata</i>	11	8	1	30	40	V	4	3	1		1	1					3	3																			
185	<i>Tilia cordata</i>	10	7	1	26	40	V	4	4			2	2		1			4	4																			
186	<i>Tilia cordata</i>	12	13	1	43	40	V	4	3				1		1			3	3																			
187	<i>Aesculus hippocastanum</i>	13	11	2	40	30	V	4	3	1			1		1			3	3																			
188	<i>Aesculus hippocastanum</i>	11	11	2	39	30	V	4	3				1		1			3	3																			
189	<i>Aesculus hippocastanum</i>	10	8	2	33	30	V	4	3	1			1		1			3	3																			
190	<i>Aesculus hippocastanum</i>	10	8	2	33	30	V	4	3				1		1			3	3																			
191	<i>Aesculus hippocastanum</i>	11	8,5	2	36	30	V	4	3	1			1		1			3	3																			
192	<i>Betula pendula</i>	12	9	1	25	30	V	4	3	2								3	3																			
193	<i>Betula pendula</i>	12	8,5	1	27	30	V	4	3	1		1	2		1			4	4																			
194	<i>Pseudotsuga menziesii</i>	16	9	2	35	40	V	4	3	1	1				1			3	3																			
195	<i>Pseudotsuga menziesii</i>	15	10	1	40	40	V	4	3	1	1				1			3	3																			
196	<i>Betula pendula</i>	14	13	1	36	30	V	4	3	1		1	1		1			3	3	2 kmeň(33)																		
197	<i>Betula pendula</i>	12	12	1	29	30	V	4	3	1		1	1		1			3	3	2 kmeň(23)																		
198	<i>Betula pendula</i>	9	8,5	1	25	30	V	4	3				2		1			3	4																			
199	<i>Betula pendula</i>	12	9	1	27	30	V	4	3	2		2	1		1			4	4																			
200	<i>Betula pendula</i>	8	8	1	22	30	V	4	4	3	2	2	1		1			4	4																			
201	<i>Betula pendula</i>	7	6	1	18	30	V	4	4	3	1	2			1			4	4																			
202	<i>Betula pendula</i>	4,5	6,5	1	15	30	V	4	3	2		1	1		1			4	4																			
203	<i>Betula pendula</i>	8	7	1	23	30	V	4	3	1	1	1			1			3	3																			
204	<i>Pseudotsuga menziesii</i>	17	7,5	1,5	43	30	V	4	3						1			3	3																			
205	<i>Pseudotsuga menziesii</i>	17	7,5	1,5	38	30	V	4	3						1			3	3																			
206	<i>Pseudotsuga menziesii</i>	17	8,5	1,5	38	30	V	4	3						1			3	3																			
207	<i>Pseudotsuga menziesii</i>	15	7	1,5	20	30	V	4	4						2			4	4																			
208	<i>Pseudotsuga menziesii</i>	15	7,5	1,5	25	30	V	4	4						2			4	4																			
209	<i>Pseudotsuga menziesii</i>	5	4		10	30	V	3	5									5	5																			
210	<i>Pseudotsuga menziesii</i>	11	3		14	30	V	3	5									5	5																			

Identifikační atributy																					Taxační atributy				P.a.		Kvalitativní atributy												Poznámka
Poř. č. stromu	Taxon (Rod-druh-vnitrodruhová jednotka)	Výška (m)	Šířka koruny (m)	Báze koruny (m)	Výčetní tloušťka (cm)	Věk	Pěstební tvar	1-5	1-5	1-3	1-3	1-3	1-3	1-3	1-3	1-3	1-3	1-3	1-5	1-5																			
								Vývojové stádium	Fyziologická vitalita	Poranění kmene	Poranění koruny	Dř.houby, hniloby, dutiny	Chybné větvení	Nepříz. těžiště a geometr.	Suché části koruny	Příznaky v kořen.prostoru	Jiná poškození	Biomech. vitalita celkem	Sadovnická hodnota																				
211	<i>Pseudotsuga menziesii</i>	11	6,5	1,5	26	30	V	4	3						1				3	3																			
212	<i>Pseudotsuga menziesii</i>	12	7	1,5	37	30	V	4	3						1				3	3																			
213	<i>Pseudotsuga menziesii</i>	12	4	1,5	18	30	V	4	4						2				4	4																			
214	<i>Pseudotsuga menziesii</i>	12	7	1,5	30	30	V	4	3						1				3	3																			
215	<i>Pseudotsuga menziesii</i>	13	5	1,5	23	30	V	4	4						2				4	4																			
216	<i>Pseudotsuga menziesii</i>	13	6	1,5	22	30	V	4	4						2				4	4																			
217	<i>Pseudotsuga menziesii</i>	12	6	1,5	25	30	V	4	4						2				4	4																			
218	<i>Pseudotsuga menziesii</i>	12	7,5	1,5	29	30	V	4	3						1				3	3																			
219	<i>Pseudotsuga menziesii</i>	14	7	1,5	24	30	V	4	3						1				3	3																			
220	<i>Tilia cordata</i>	8	11	1	24	30	V	3	3			1	1						3	3	4 kmeň (20+20+18)																		
221	<i>Tilia cordata</i>	8	8,5	1	30	30	V	3	3		1		1	1	1				3	3	2 kmeň (22)																		
222	<i>Pseudotsuga menziesii</i>	15	8,5	2	32	30	V	4	3	1					1				3	3																			
223	<i>Pseudotsuga menziesii</i>	15	6,5	2	28	30	V	4	3	1	1				1				3	3																			
224	<i>Pseudotsuga menziesii</i>	15	8,5	2	37	30	V	4	3	1					1				3	3																			
225	<i>Tilia cordata</i>	9	7,5	0,5	19	30	V	3	4	1			1	1	2				3	4	3 kmeň (15+14)																		
226	<i>Tilia cordata</i>	9	9	0,5	24	30	V	3	3	1			1	1					3	3	3 kmeň (23+19)																		
227	<i>Pseudotsuga menziesii</i>	16	7,5	2	39	30	V	4	3					1	1				3	3																			
228	<i>Tilia cordata</i>	11	7	2	29	30	V	3	3			1	1		1				3	3																			
229	<i>Tilia cordata</i>	11	9	2	26	30	V	3	3			1	1		1				3	3	3 kmeň (25+22)																		
230	<i>Pinus sylvestris</i>	11	6,5	2	31	30	V	3	4		3	1	1	1	2				4	4																			
231	<i>Tilia cordata</i>	11	9	2	26	30	V	3	3			1	1		1				3	3	4 kmeň (25+22+19)																		
232	<i>Acer platanoides</i>	6,5	5,5	2	16	10	V	3	3				1		1				3	3																			
233	<i>Pseudotsuga menziesii</i>	17	9	2	41	30	V	4	3	1					1				3	3																			
234	<i>Pseudotsuga menziesii</i>	16	9	2	42	30	V	4	3	1					1				3	3																			
235	<i>Tilia cordata</i>	12	10	2	26	30	V	3	3			1	1	1	1				3	4																			
236	<i>Tilia cordata</i>	11	13	2	37	30	V	3	3			1	1	1	2				4	4																			
237	<i>Tilia cordata</i>	11	11	2	28	30	V	3	3			1	2	1	1				4	4	3 kmeň (25+25)																		
238	<i>Acer platanoides</i>	7	6,5	2	15	10	V	3	3				1						3	3																			
239	<i>Acer platanoides</i>	7	6,5	2	17	10	V	3	3				1						3	3																			
240	<i>Acer platanoides</i>	6,5	5,5	2	14	10	V	3	3				1		1				3	3																			
241	<i>Acer platanoides</i>	6,5	5,5	2	15	10	V	3	3				1		1				3	3																			
242	<i>Acer platanoides</i>	5	5	2	12	10	V	3	3				1						3	3																			
243	<i>Acer platanoides</i>	6,5	4,5	2	15	10	V	3	3				1		1				3	3																			
244	<i>Acer platanoides</i>	6,5	6	2	14	10	V	3	3				1						3	3																			
245	<i>Acer platanoides</i>	6	7	2	16	10	V	3	3				1		1				3	3																			

Identifikační atributy																					Taxační atributy				P.a.		Kvalitativní atributy										Poznámka
Poř. č. stromu	Taxon (Rod-druh-vnitrodruhová jednotka)	Výška (m)	Šířka koruny (m)	Báze koruny (m)	Výčetní tloušťka (cm)	Věk	Pěstební tvar	1-5	1-5	1-3	1-3	1-3	1-3	1-3	1-3	1-3	1-3	1-5	1-5																		
								Vývojové stádium	Fyziologická vitalita	Poranění kmene	Poranění koruny	Dř.houby, hniloby, dutiny	Chybné větvení	Nepříz. těžiště a geometr.	Suché části koruny	Příznaky v kořen.prostoru	Jiná poškození	Biomech.vitalita celkem	Sadovnická hodnota																		
246	<i>Tilia cordata</i>	13	11	1,5	66	30	V	3	3			1	1		1			3	3																		
247	<i>Tilia cordata</i>	13	12	1,5	82	30	V	3	3			1	1		1			3	3																		
248	<i>Pseudotsuga menziesii</i>	17	8,5	2	45	30	V	4	3	1					1			2	3																		
249	<i>Pseudotsuga menziesii</i>	17	8	2	39	30	V	4	3	1					1			2	3																		
250	<i>Pseudotsuga menziesii</i>	17	10	2	48	30	V	4	3	1					1			2	3																		
251	<i>Pseudotsuga menziesii</i>	16	8	2	36	30	V	4	3					1	1			3	3																		
252	<i>Pseudotsuga menziesii</i>	16	8	2	32	30	V	4	3					1	2			3	4																		
253	<i>Acer pseudoplatanus</i>	13	11	1	41	30	V	4	3			1	1		1			3	3	3 kmeň(37+17)																	
254	<i>Acer pseudoplatanus</i>	13	12	1	35	30	V	4	3			1	1		1			3	3	5 kmeň (32+30+24+14)																	
255	<i>Tilia cordata</i>	14	8	1	28	30	V	3	3			1	1		1			3	3	3 kmeň(25+22)																	
256	<i>Tilia cordata</i>	13	9	1	33	30	V	3	3			1	1		1			3	3	3 kmeň(28+21)																	
257	<i>Tilia cordata</i>	12	11	1	50	30	V	3	3			1	1		1			3	3																		
258	<i>Tilia cordata</i>	14	16	1	63	50	V	4	3				1		1			3	3																		
259	<i>Pseudotsuga menziesii</i>	15	6,5	2	33	30	V	4	3						2			3	4																		
260	<i>Pseudotsuga menziesii</i>	14	6	2	23	30	V	4	3						1			3	3																		
261	<i>Pseudotsuga menziesii</i>	16	9	2	36	30	V	4	3						1			3	3																		
262	<i>Pseudotsuga menziesii</i>	17	8	2	39	30	V	4	3						1			3	3																		
263	<i>Pseudotsuga menziesii</i>	12	7	2	25	30	V	4	3						2			3	4																		
264	<i>Pseudotsuga menziesii</i>	12	3,5		17	30	V	5	5										5																		
265	<i>Pseudotsuga menziesii</i>	14	8,5	2	34	30	V	4	3						1			3	3																		
266	<i>Pseudotsuga menziesii</i>	13	5	2	21	30	V	4	3						1			3	3																		
267	<i>Pseudotsuga menziesii</i>	17	10	2	56	30	V	4	3						1			3	3																		
268	<i>Tilia x euchlora</i>	10	9	1,5	29	30	V	3	3				1		1			3	3																		
269	<i>Tilia x euchlora</i>	10	7,5	1,5	28	30	V	3	3				1		1			3	3																		
270	<i>Tilia x euchlora</i>	9	7,5	1,5	28	30	V	3	3				1		1			3	3																		
271	<i>Tilia x euchlora</i>	8	6,5	1,5	25	30	V	3	3				1		1			3	3																		
272	<i>Pseudotsuga menziesii</i>	14	6,5	2	31	30	V	4	3	1					1			3	3																		
273	<i>Pseudotsuga menziesii</i>	13	8,5	2	37	30	V	4	3	1					1			3	3																		
274	<i>Pseudotsuga menziesii</i>	17	11	2	44	30	V	4	3	1					1			3	3																		
275	<i>Tilia cordata</i>	14	13	2	55	40	V	4	3	1			1		1			3	3																		
276	<i>Tilia cordata</i>	8	10	2	48	40	V	4	4	3			2	1	1			4	4																		
277	<i>Tilia cordata</i>	10	12	2	52	40	V	4	3	1			1	1	1			3	3																		
278	<i>Pseudotsuga menziesii</i>	19	13	1,5	45	30	V	4	3						1			3	3																		
279	<i>Pseudotsuga menziesii</i>	19	8	1,5	40	30	V	4	3						1			3	3																		
280	<i>Pseudotsuga menziesii</i>	18	8,5	1,5	33	30	V	4	3						1			3	3																		

Identifikační atributy																					
Taxon (Rod-druh-vnitrodruhová jednotka)		Taxační atributy				P.a.		Kvalitativní atributy												Poznámka	
Poř. č. stromu		Výška (m)	Šířka koruny (m)	Báze koruny (m)	Výčetní tloušťka (cm)	Věk	Pěstební tvar	T/V	1-5	1-5	1-3	1-3	1-3	1-3	1-3	1-3	1-3	1-3	1-3		1-5
									Vývojové stádium	Fyziologická vitalita	Poranění kmene	Poranění koruny	Dř.houby, hniloby, dutiny	Chybné větvení	Nepřiz. těžiště a geometr.	Suché části koruny	Příznaky v kořen.prostoru	Jiná poškození	Biomech.vitalita celkem	Sadovnická hodnota	
281	<i>Pseudotsuga menziesii</i>	17	10	1,5	36	30	V		4	4						2			3	4	
282	<i>Fraxinus excelsior</i>	16	14	2	40	30	V		4	3	1	1		2	1	1			4	4	
283	<i>Fraxinus excelsior</i>	16	9	2	36	30	V		4	3	1	1		2	1	1			4	4	
284	<i>Fraxinus excelsior</i>	16	9	2	42	30	V		4	3	1	1		2	1	1			4	4	
285	<i>Betula pendula</i>	11	10	1	29	30	V		4	3	1		1	1		1			3	3	
286	<i>Betula pendula</i>	12	6,5	1	22	30	V		4	3	1		1	1		1			3	3	
287	<i>Betula pendula</i>	10	11	1	42	30	V		4	3	1		1	1		1			3	3	
288	<i>Betula pendula</i>	10	8,5	1	26	30	V		4	3	1		1	1		1			3	3	
289	<i>Betula pendula</i>	10	11	1	32	30	V		4	3	1		1	1		1			3	3	
290	<i>Betula pendula</i>	14	10	1	28	30	V		4	3	1		1	1		1			3	3	
291	<i>Betula pendula</i>	8	7,5	1	16	30	V		4	3	1		1	1		1			3	3	
292	<i>Pseudotsuga menziesii</i>	19	12	2	35	30	V		4	3						1			3	3	
293	<i>Pseudotsuga menziesii</i>	17	7	2	33	30	V		4	3						1			3	3	
294	<i>Pseudotsuga menziesii</i>	15	5		20	30	V		4	5										5	
295	<i>Pseudotsuga menziesii</i>	17	8,5	2	39	30	V		4	3						1			3	3	
296	<i>Pseudotsuga menziesii</i>	17	6,5	2	29	30	V		4	3						1			3	3	
297	<i>Pseudotsuga menziesii</i>	17	5	2	16	30	V		4	5										5	
298	<i>Pseudotsuga menziesii</i>	17	6	2	26	30	V		4	3						1			3	3	
299	<i>Pinus sylvestris</i>	17	6,5	0,5	33	30	V		4	4						2			4	4	
300	<i>Prunus cerasifera</i> 'Atropurpurea'	12	9	1	36	30	V		4	3			1	2					3	3	
301	<i>Larix decidua</i>	13	3,5	2,5	21	30	V		3	4	1		1			2			4	4	
302	<i>Populus alba</i> 'Pyramidalis'	30	4	1	68	30	V		4	3						1			3	3	
303	<i>Populus alba</i> 'Pyramidalis'	30	4	1	57	30	V		4	3						1			3	3	
304	<i>Populus alba</i> 'Pyramidalis'	30	4	1	56	30	V		4	3						1			3	3	
305	<i>Populus alba</i> 'Pyramidalis'	30	3	1	42	30	V		4	3						1			3	3	
306	<i>Populus alba</i> 'Pyramidalis'	30	3	1	28	30	V		4	3						1			3	3	
307	<i>Populus alba</i> 'Pyramidalis'	30	3	1	42	30	V		4	3						1			3	3	
308	<i>Populus alba</i> 'Pyramidalis'	30	5	1	69	30	V		4	3						1			3	3	
309	<i>Pinus sylvestris</i>	17	8	1,5	53	30	V		4	3	1				2	1			3	4	
310	<i>Pinus sylvestris</i>	17	7,5	1,5	47	30	V		4	3	1				2	1			3	4	
311	<i>Betula pendula</i>	13	8,5	1,5	23	30	V		3	4	1		1		1	2			4	4	
312	<i>Platanus x acerifolia</i>	10	7,5	1,5	23	30	V		3	4					1	1			3	4	
313	<i>Pinus nigra</i>	11	7,5	1,5	36	30	V		4	3					1	1			3	3	
314	<i>Platanus x acerifolia</i>	14	7	1,5	17	30	V		3	3						1			3	3	
315	<i>Platanus x acerifolia</i>	14	14	1,5	29	30	V		3	3						1			3	3	



Identifikační atributy		Taxační atributy				P.a.		Kvalitativní atributy													
Poř. č. stromu	Taxon (Rod-druh-vnitrodruhová jednotka)	Výška (m)	Šířka koruny (m)	Báze koruny (m)	Výčetní tloušťka (cm)	Věk	Pěstební tvar	1-5	1-5	1-3	1-3	1-3	1-3	1-3	1-3	1-3	1-3	1-5	1-5	Poznámka	
								T/V	Vývojové stádium	Fyziologická vitalita	Poranění kmene	Poranění koruny	Dř.houby, hniloby, dutiny	Chybné větvení	Nepříz. těžiště a geometr.	Suché části koruny	Příznaky v kořen.prostoru	Jiná poškození	Biomech.vitalita celkem		Sadovnická hodnota
316	<i>Platanus x acerifolia</i>	14	10	1,5	24	30	V	3	3							1			3	3	
317	<i>Acer pseudoplatanus</i>	14	11	1,5	34	30	V	3	3				1		1				3	3	
318	<i>Acer pseudoplatanus</i>	13	12	1,5	58	30	V	3	3					1	2				3	4	
319	<i>Acer pseudoplatanus</i>	10	9	1,5	18	30	V	3	3				1		1				3	3	4-kmeň (18+18+11)
320	<i>Acer pseudoplatanus</i>	5	7	1,5	11	30	V	3	3	1		1	1						3	3	2-kmeň (11)
321	<i>Tilia cordata</i>	8	7	1	20	30	V	3	4	1		2	1		2				4	4	2-kmeň (17)
322	<i>Tilia cordata</i>	8	7	1	16	30	V	3	4	1		2	1		2				4	4	3-kmeň (15+14)
323	<i>Tilia cordata</i>	8	6	1	31	30	V	3	4	1		2			2				4	4	
324	<i>Tilia cordata</i>	9	8,5	1	25	30	V	3	4	1		2	1		2				4	4	2-kmeň (18)
325	<i>Celtis occidentalis</i>	7	6	2	18	15	V	3	3	1		1			2				4	3	
326	<i>Celtis occidentalis</i>	7	7	2	14	15	V	3	3	1		1			2				4	3	
327	<i>Celtis occidentalis</i>	7	6,5	2	12	15	V	3	3	1		1			2				4	3	
328	<i>Celtis occidentalis</i>	7	7	2	12	15	V	3	3	1		1			2				4	3	

Skupiny keřů					
Pořadové číslo skupiny	Střední výška [m]	Plocha [m <sup>2</sup> ]	Horizontální Zápoj	Celkový potenciál	Poznámka
SK1	1,5	5	Z	2	
SK2	2	25	Z	2	
SK3	1,5	5	Z	2	
SK4	2	55	Z	2	
SK5	2	40	Z	2	
SK6	2	30	Z	2	
SK7	3	40	Z	2	
SK8	5,5	60	Z	2	
SK9	1,5	25	Z	2	
SK10	1,5	30	Z	2	
SK11	2,5	12	Z	2	
SK12	1,5	3	Z	2	
SK13	1	4	Z	2	
SK14	2	60	Z	2	
SK15	5,5	75	Z	2	
SK16	1	2	Z	2	
SK17	1,5	1	Z	2	
SK18	1,5	7	Z	2	

Soliterní keře						
Pořadové číslo jedince	Taxon (Rod-druh- vnitrodruhová jednotka)	Výška [m]	Šířka keře [m]	Pěstební tvar [T/V]	Sadovnická hodnota	Poznámka
K1	<i>Forsythia x intermedia</i>	2	2	V	2	
K2	<i>Lonicera japonica</i>	1	1	V	2	
K3	<i>Lonicera japonica</i>	1	1	V	2	
K4	<i>Lonicera japonica</i>	1	1	V	2	
K5	<i>Lonicera japonica</i>	1	1	V	2	
K6	<i>Lonicera japonica</i>	1	2	V	2	

## PRÍLOHY – NÁVRH RIEŠENIA

# SITUÁCIA

## Legenda:

Listnatý strom



Ihličnatý strom



trávnatý povrch



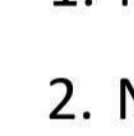
chodník



promenáda



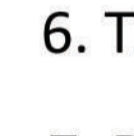
asfaltová cesta



schody



rampa



1. Náplavka

2. Nábrežný pavilón

3. Trávnaté terasy

4. Vysunuté mólo

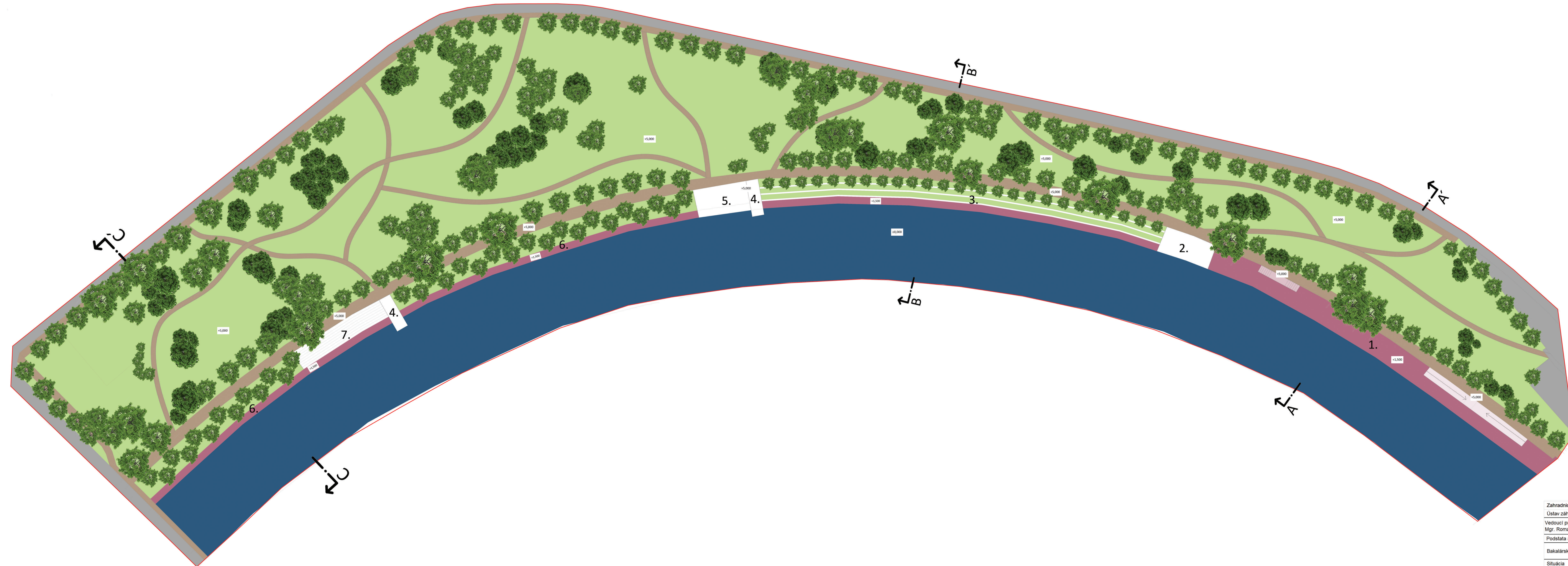
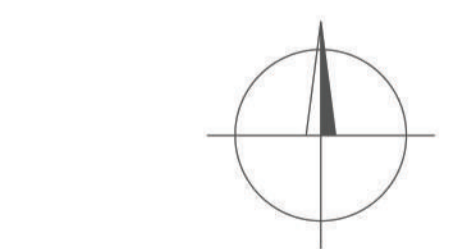
5. Kaviareň nad nábrežím

6. Trávnaté svahy so stromami

7. Pobytové schody

±0,000 Výšková kóta

— Hranica riešeného územia

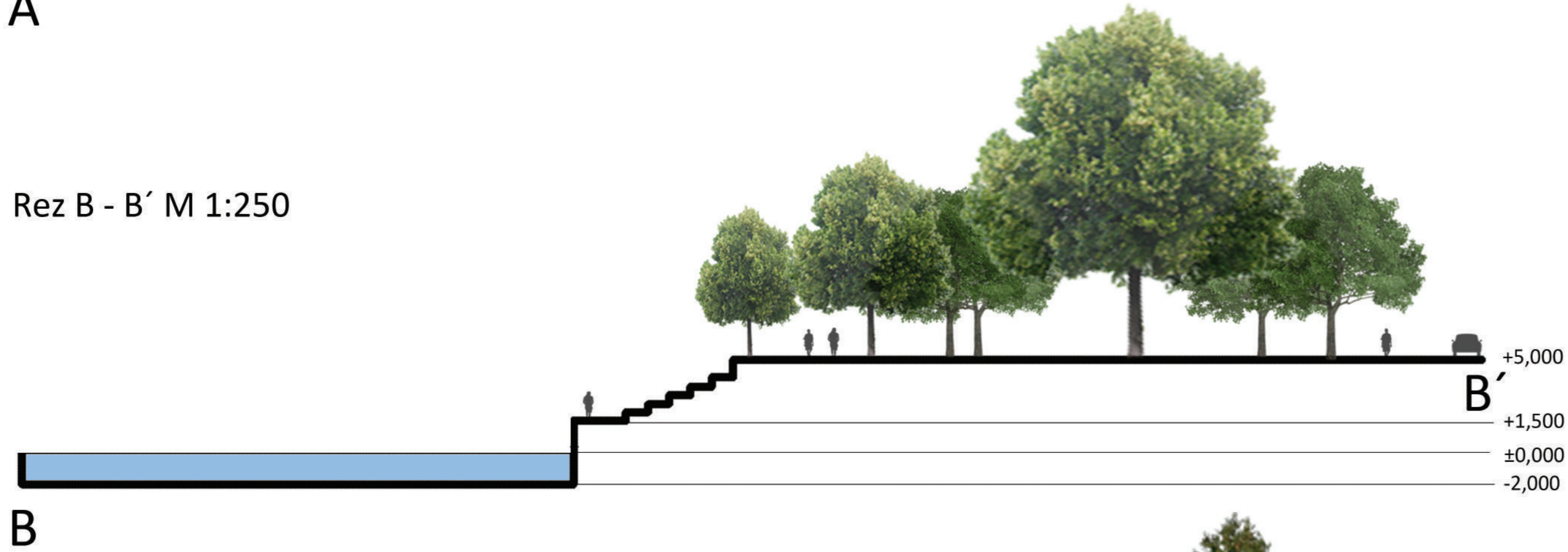


Zahradnícká fakulta		Mendelova univerzita v Brne	
Ústav záhradnej a krajinskej architektúry			
Vedúci práce	Mgr. Roman Pavlačka, Ph.D.	Vypracoval :	Juraj Mitošinka
Podstata a role digitálneho 3D modelu v architektonické štúdiu nábrežného priestoru v Nitre			
Bakalárska práca	Méřitko	1: 5 00	
Situácia	Formát	14 x A4	

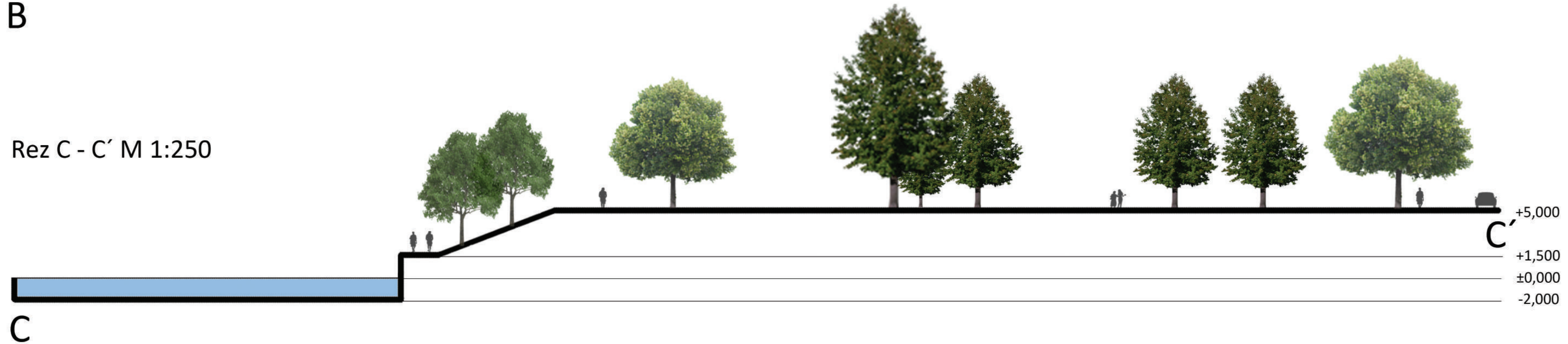
Rez A - A' M 1:250



Rez B - B' M 1:250

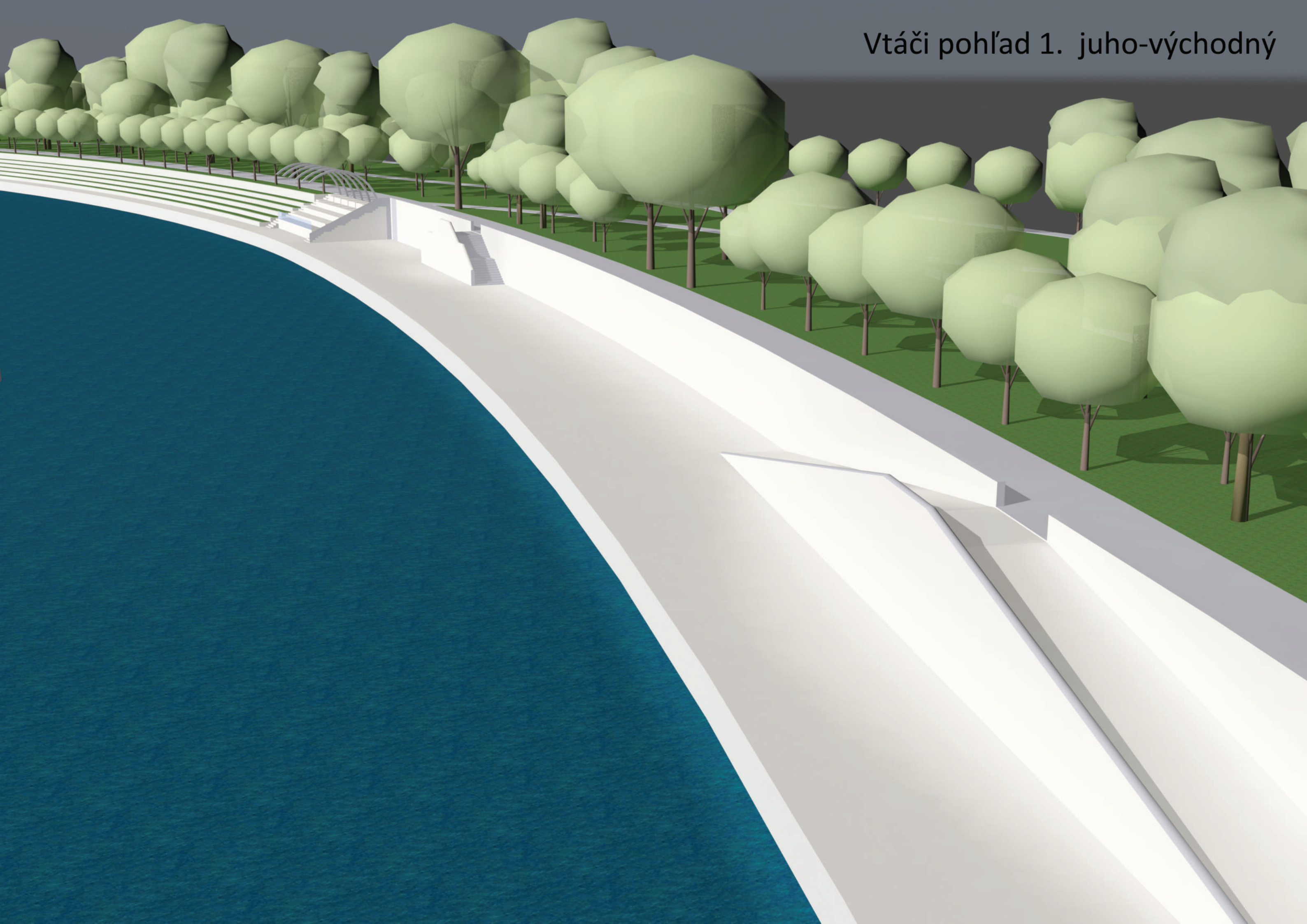


Rez C - C' M 1:250

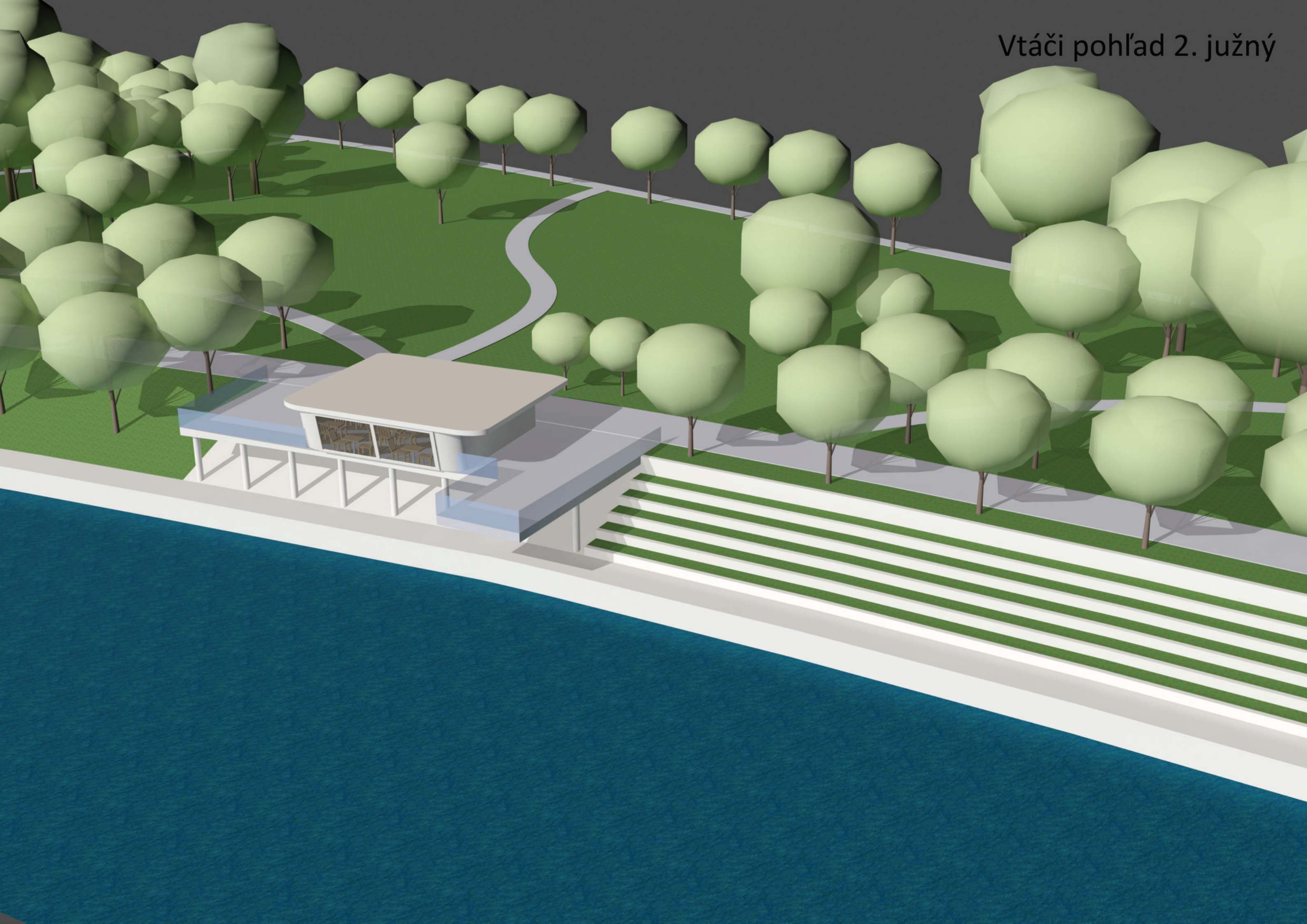


Zahradnická fakulta		Mendelova univerzita v Brně
Ústav záhradnej a krajinárskej architektúry		
Vedoucí práce Mgr. Roman Pavlačka, Ph.D.	Vypracoval : Juraj Mitošinka	
Podstata a role digitálneho 3D modelu v architektonické studii nábrežného priestoru v Nitře		
Bakalárska práca	Měřítko	1: 2 50
	Formát	6 x A4
Rezy nábrežia		

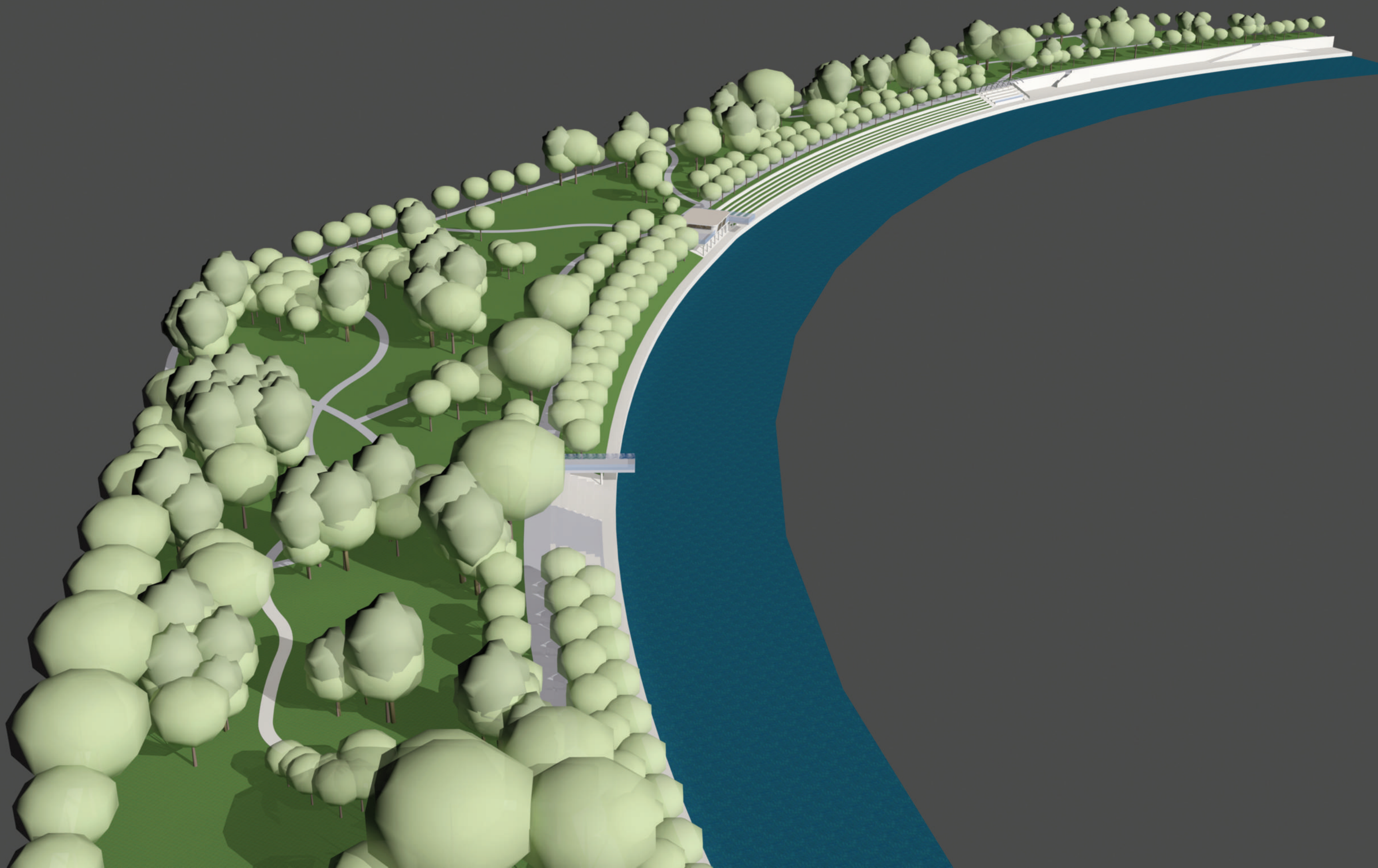
Vtáči pohľad 1. juho-východný



Vtáči pohľad 2. južný



Vtáči pohľad 3. severo-západný





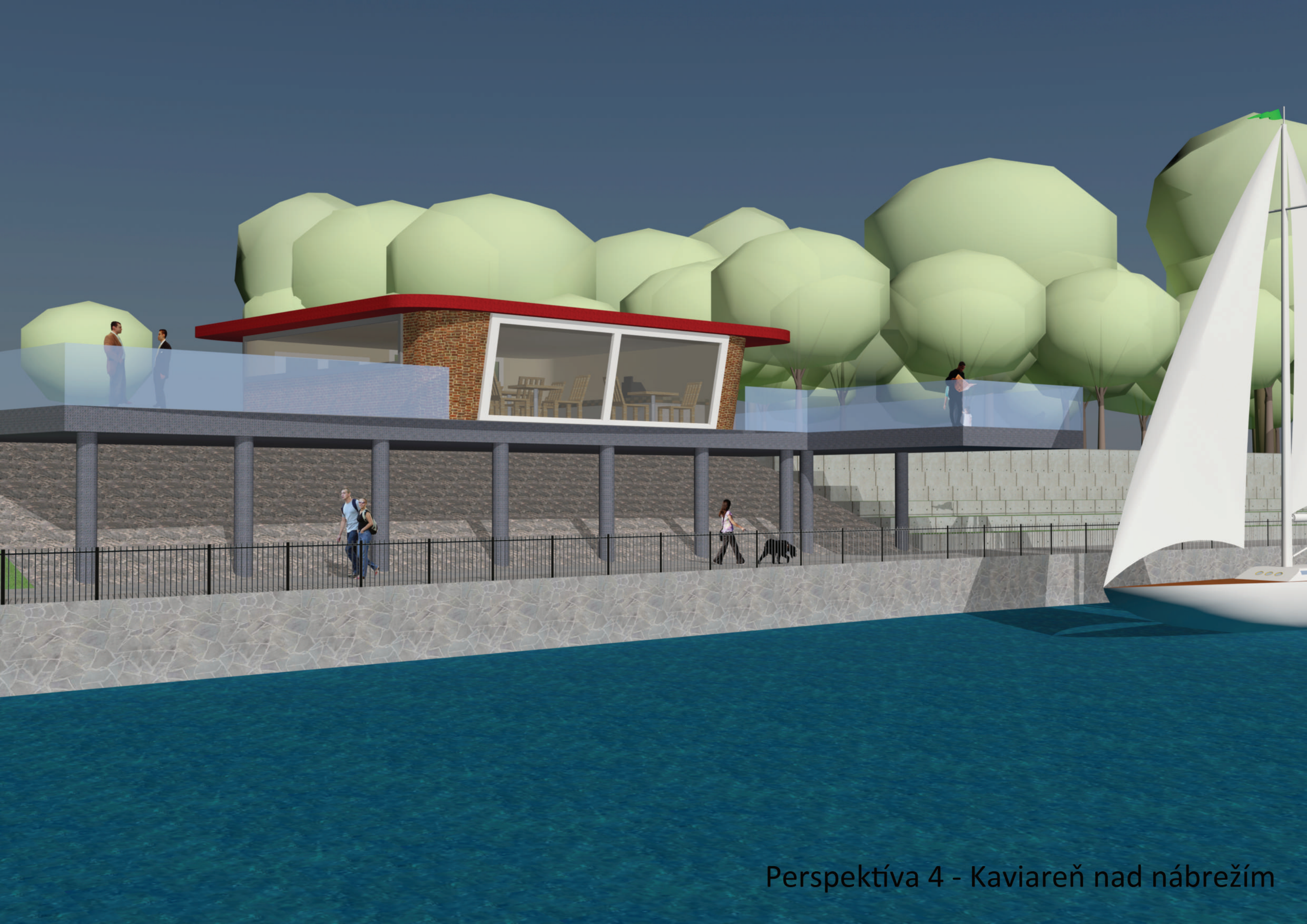


## Perspektíva 2 - Horná promenáda



# Perspektíva 3 - Pobytové schody





Perspektíva 4 - Kaviareň nad nábrežím