

## Změny chování a fyziologie psa v souvislosti s vyhledáváním pohřešovaných osob v terénu – příloha disertační práce

Tabulka P1: Deskriptory lokomoční aktivity psů použité pro analýzu pohybové aktivity a souvisejících faktorů.

### **Descriptors of volume of locomotor load:**

$t$  (min/ha)

Total time of searching (related to one hectare of area covered by searching) – **celkový čas pátrání (vztažený k jednomu hektaru propátrané plochy)**

$t_a$  (min/ha)

Total time of locomotion during ascending (related to one hectare of area covered by searching) – **celkový čas pohybu během stoupání v terénu (vztažený k jednomu hektaru propátrané plochy)**

$t_d$  (min/ha)

Total time of locomotion during descending (related to one hectare of area covered by searching) – **celkový čas pohybu během klesání v terénu (vztažený k jednomu hektaru propátrané plochy)**

$s$  (km/ha)

Total distance covered by locomotion (related to one hectare of area covered by searching) – **celková uražená dráha (vztažený k jednomu hektaru propátrané plochy)**

$h_a$  (m/ha)

Sum of metres covered by ascending (related to one hectare of area covered by searching) – **suma metrů uražených během stoupání (vztažená k jednomu hektaru propátrané plochy)**

$h_d$  (m/ha)

Sum of metres covered by descending (related to one hectare covered by searching) - **suma metrů uražených během klesání (vztažená k jednomu hektaru propátrané plochy)**

### **Descriptors of locomotor intensity:**

$v_h$  (km/h)

Median of horizontal speed of locomotion – **medián horizontální rychlosti pohybu**

$v_a$  (m/s)

Median of vertical speed of locomotion during ascending – **medián rychlosti vertikálního pohybu během stoupání**

$v_d$  (m/s)

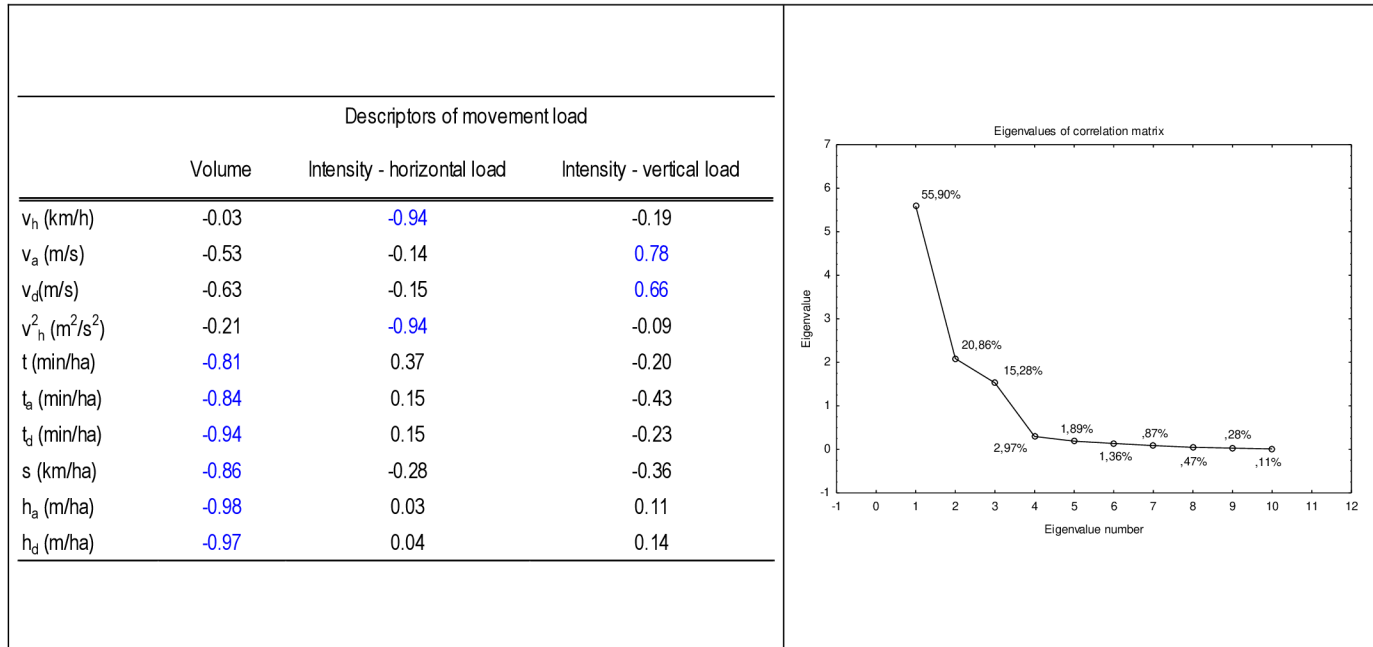
Median of vertical speed of locomotion during descending – **medián rychlosti vertikálního pohybu během klesání**

$v_h^2$  (m<sup>2</sup>/s<sup>2</sup>)

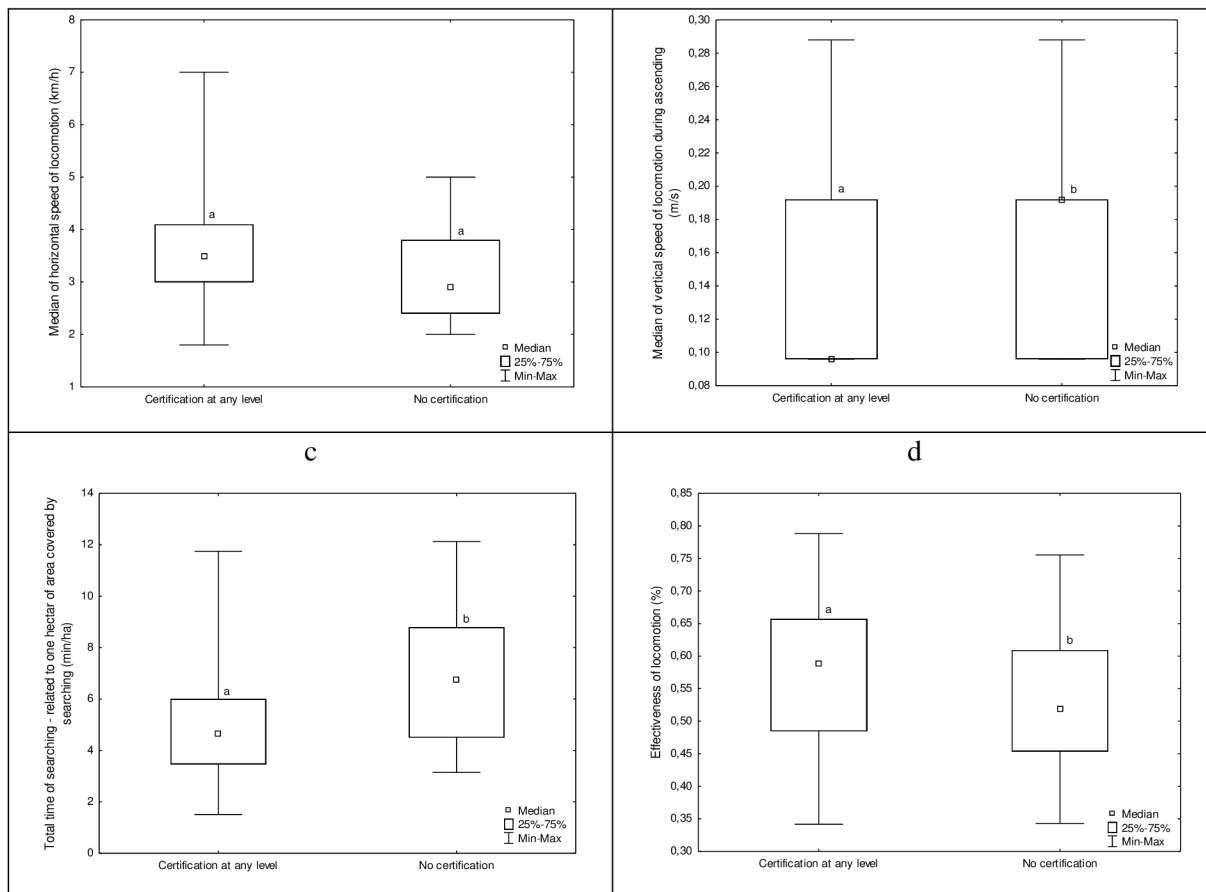
Median of squared horizontal speed of locomotion – **medián rychlosti horizontálního pohybu umocněný na druhou**

Tabulka P2: Analýza hlavních komponent, porovnávající 10 deskriptorů pohybové aktivity psa během vyhledávání pohřešovaných osob v terénu. Pro determinaci počtu hlavních komponent

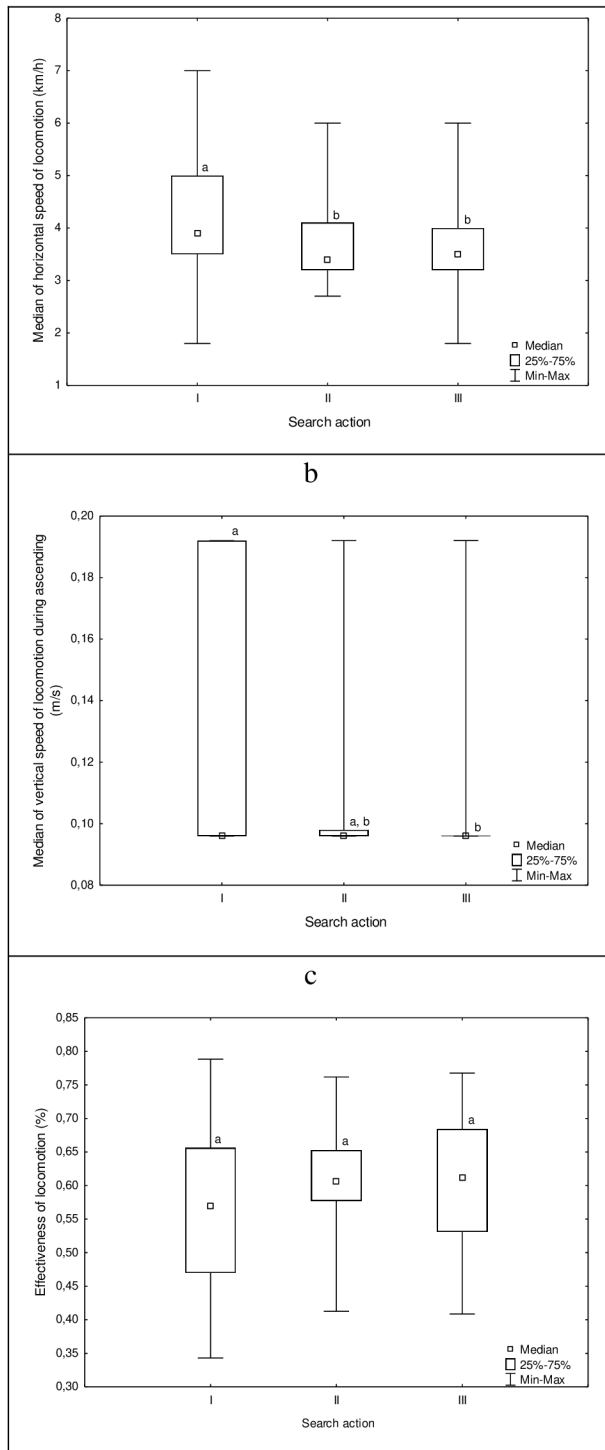
byla použita metody “eigenvalue”. Interní konzistence hlavních komponent byla ověřena pomocí metody Cronbach's alpha. Vysoce vlivné deskriptory (determinované pomocí Pearsonova lineárního korelačního koeficientu, přes 0,6 resp. přes -0,6) jsou zbarveny modře.



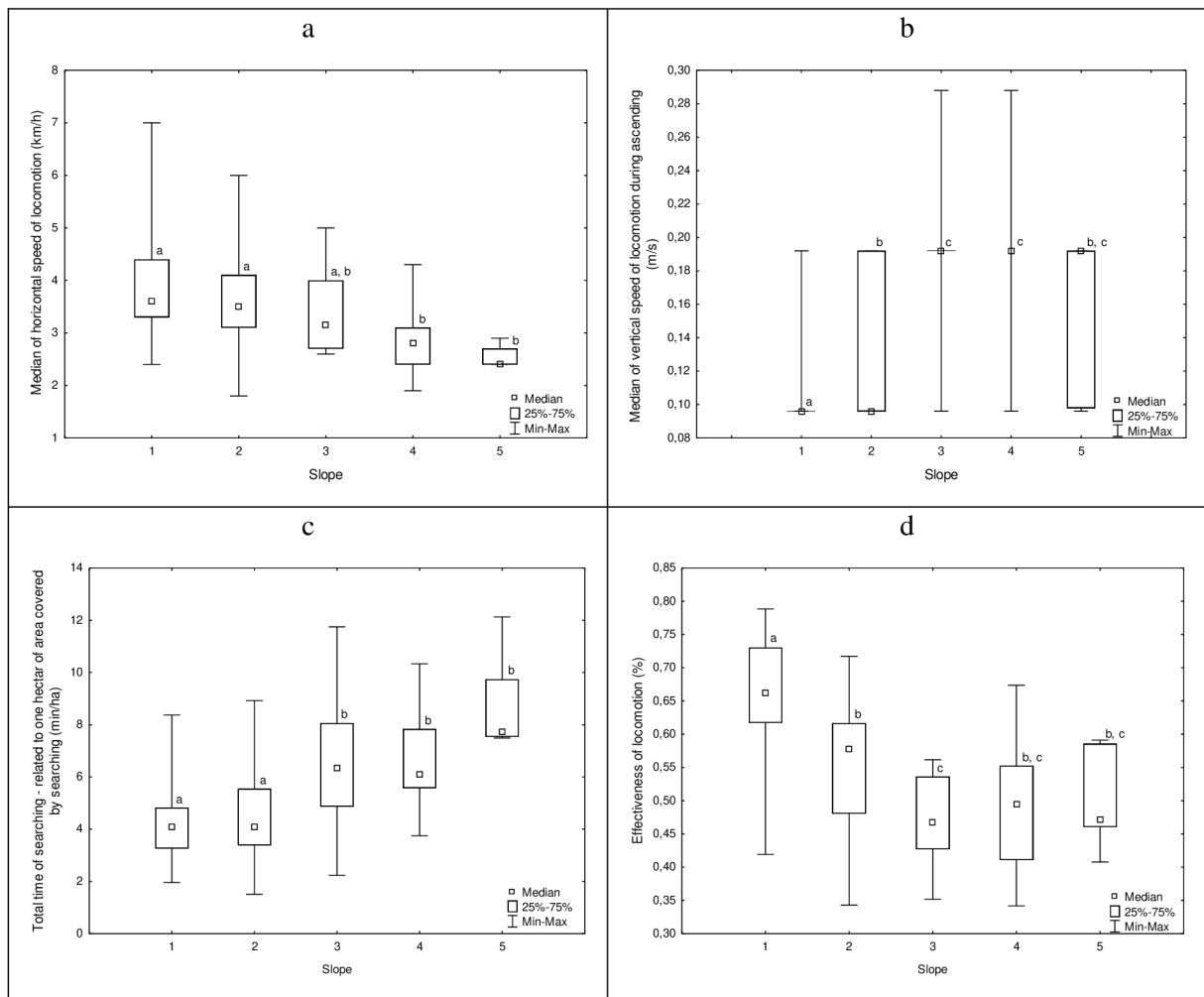
a	b
---	---



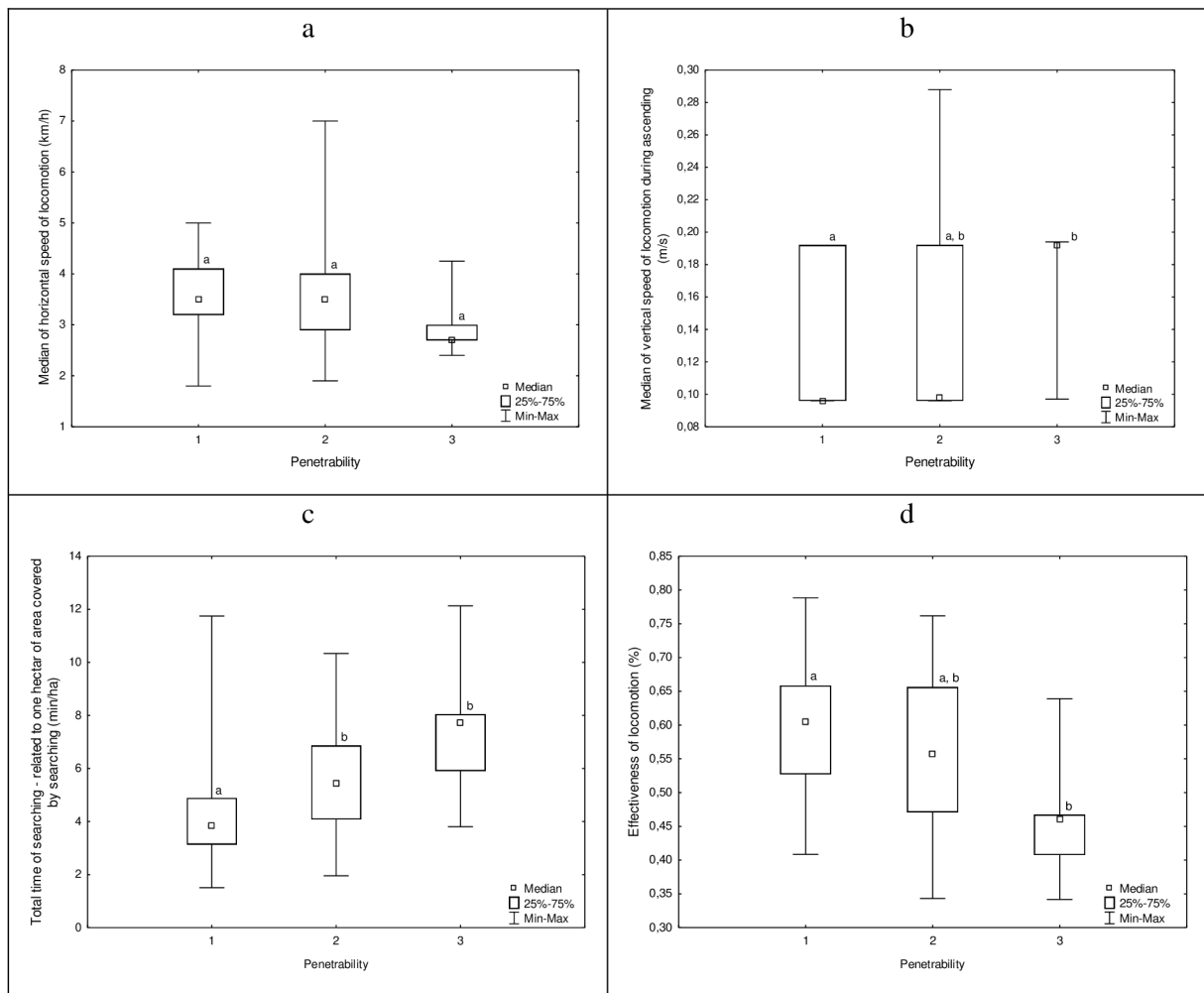
Graf P1 a–c: Vliv certifikace psa (certification) na deskriptory pohybové aktivity: a) rychlost horizontálního pohybu ( $v_h$ ), b) rychlost vertikálního pohybu ( $v_a$ ), c) celkový čas pátrání ( $t$ ), d) efektivita pohybu ( $\eta$ ). Významnost Mann-Whitney U Testu pro každou kategorii je označena indexy nad krabicovými grafy (a, b) (dle Novák et al. 2022).



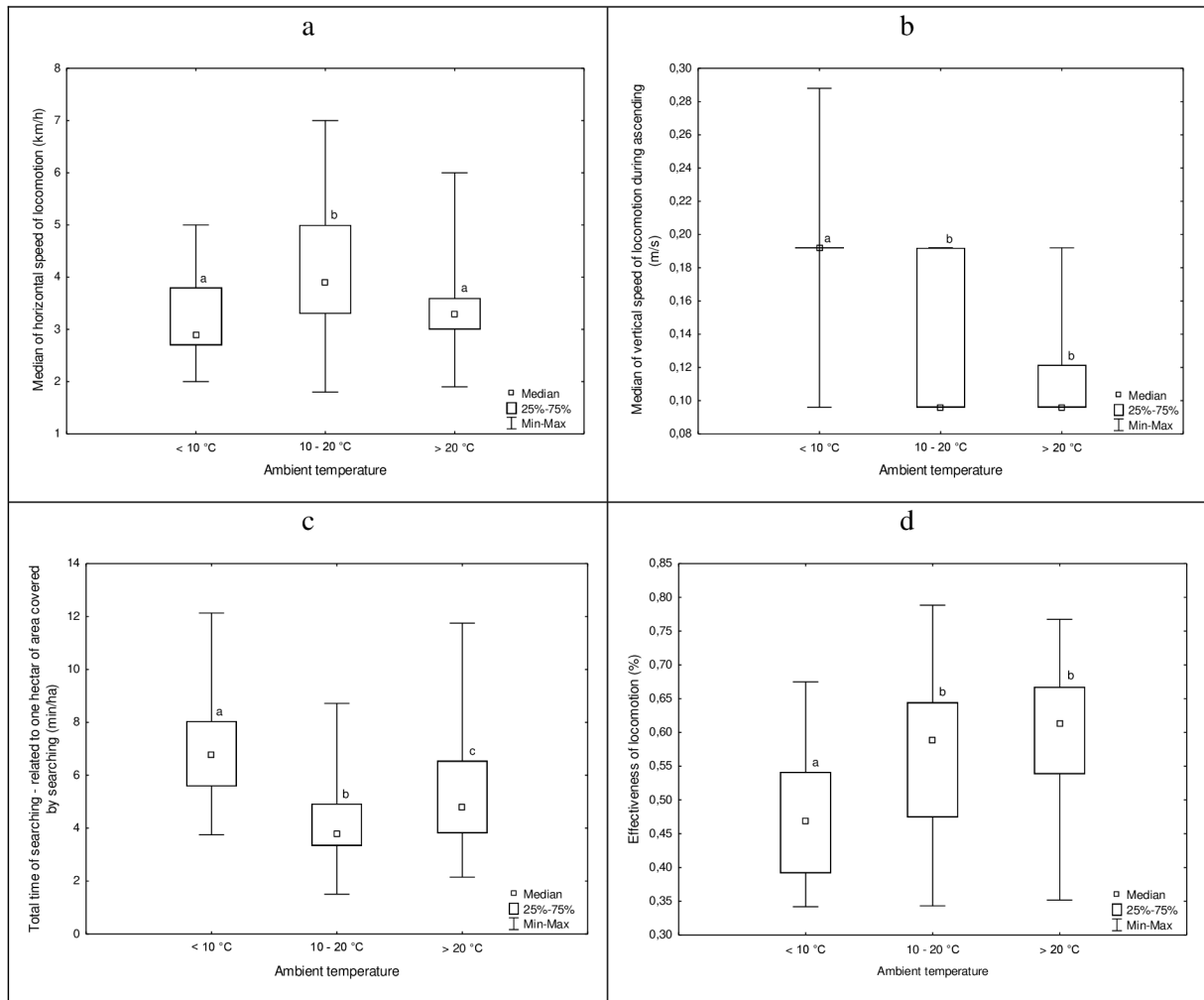
Graf P2 a–c: Vliv terénní sekce (search action) na deskriptory pohybové aktivity: a) rychlost horizontálního pohybu ( $v_h$ ), b) rychlost vertikálního pohybu ( $v_a$ ), c) celkový čas pátrání ( $t$ ), d) efektivita pohybu ( $\eta$ ). Významnost Friedman ANOVA testu pro každou kategorii je označena indexy nad krabicovými grafy (a, b) (dle Novák et al. 2022).



Graf P3 a–d: Vliv sklonitosti terénu (slope) na deskriptory pohybové aktivity: a) rychlost horizontálního pohybu ( $v_h$ ), b) rychlost vertikálního pohybu ( $v_a$ ), c) celkový čas pátrání ( $t$ ), d) efektivita pohybu ( $\eta$ ). Významnost Kruskal-Wallis testu pro každou kategorii je označena indexy nad krabicovými grafy (a, b, c) (dle Novák et al. 2022).



Graf P4 a–d: Vliv prostupnosti vegetačního krytu (penetrability) na deskriptory pohybové aktivity: a) rychlost horizontálního pohybu ( $v_h$ ), b) rychlost vertikálního pohybu ( $v_a$ ), c) celkový čas pátrání ( $t$ ), d) efektivita pohybu ( $\eta$ ). Významnost Kruskal-Wallis testu pro každou kategorii je označena indexy nad krabicovými grafy (a, b) (dle Novák et al. 2022).



Graf P5 a–d: Vliv teploty okolí (ambient temperature) na deskriptory pohybové aktivity: a) rychlost horizontálního pohybu ( $v_h$ ), b) rychlost vertikálního pohybu ( $v_a$ ), c) celkový čas pátrání ( $t$ ), d) efektivita pohybu ( $\eta$ ). Významnost Kruskal-Wallis testu pro každou kategorii je označena indexy nad krabicovými grafy (a, b) (dle Novák et al. 2022).