

Česká zemědělská univerzita v Praze

Fakulta lesnická a dřevařská

Katedra zpracování dřeva a biomateriálů



Návrh difúzně uzavřené sloupkové konstrukce rodinného domu

Diplomová práce

Příloha 13.2

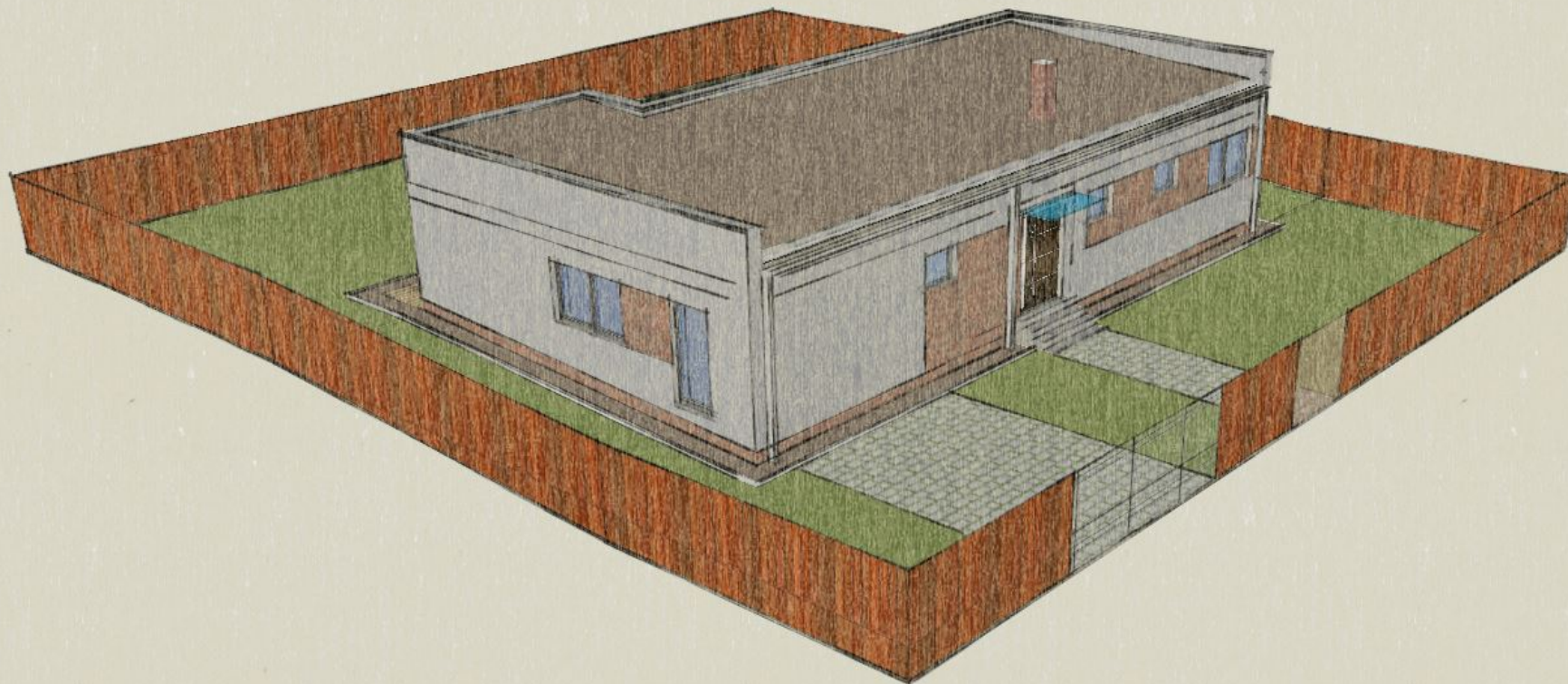
Vizualizace

Autor: Bc. Karel Martínek, DiS.

Vedoucí práce: Ing. Přemysl Šedivka, Ph.D.

2020

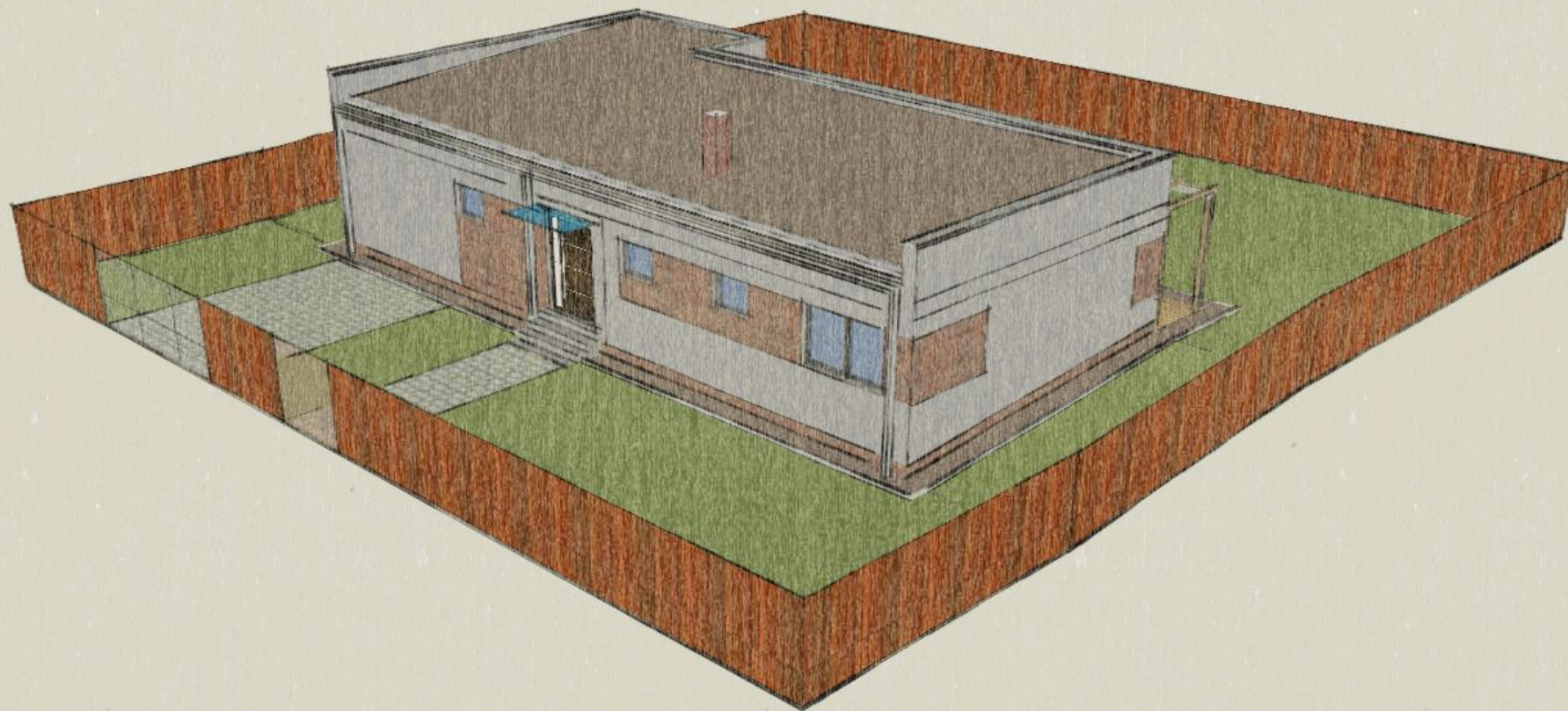
SCÉNA 1



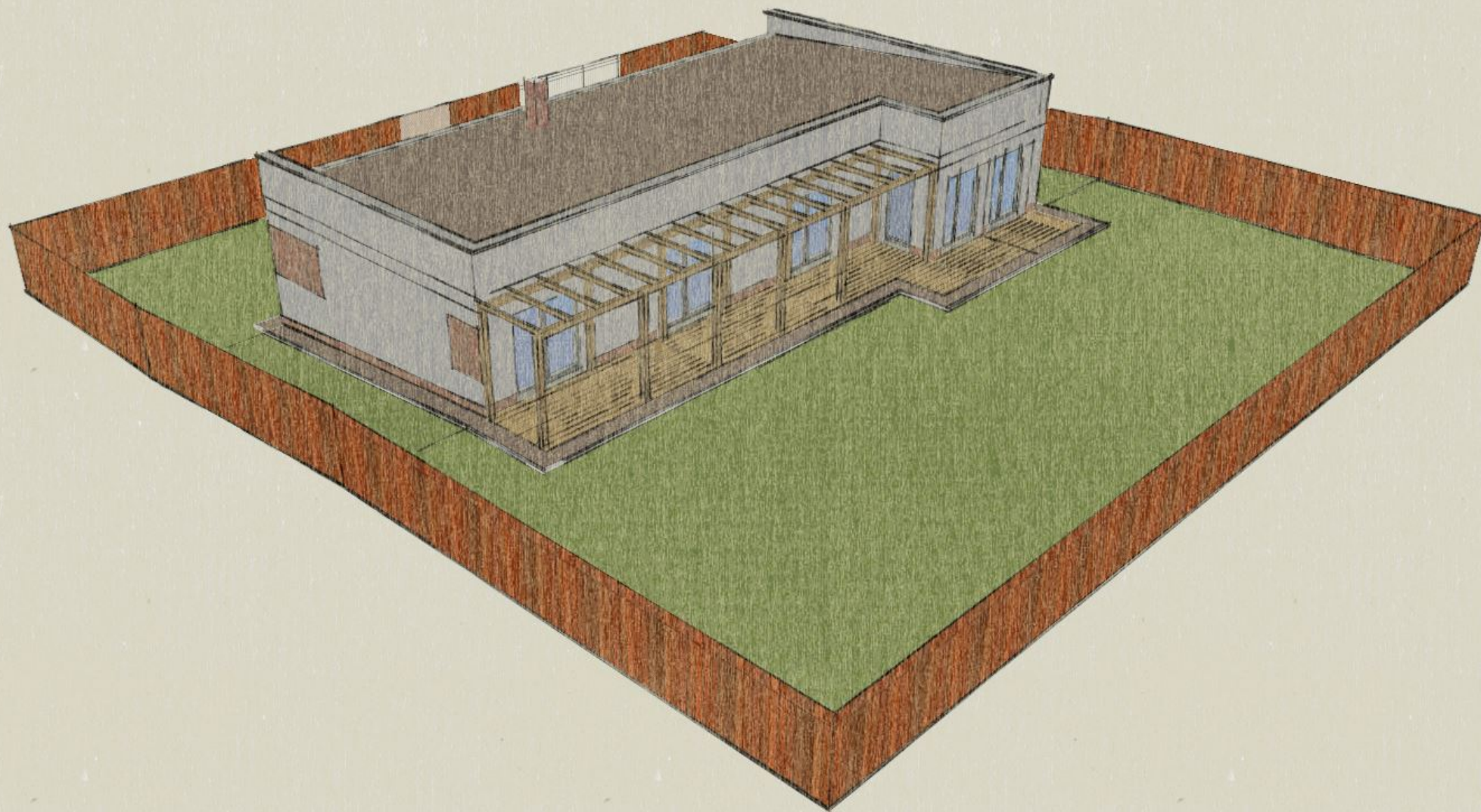
SCÉNA 2



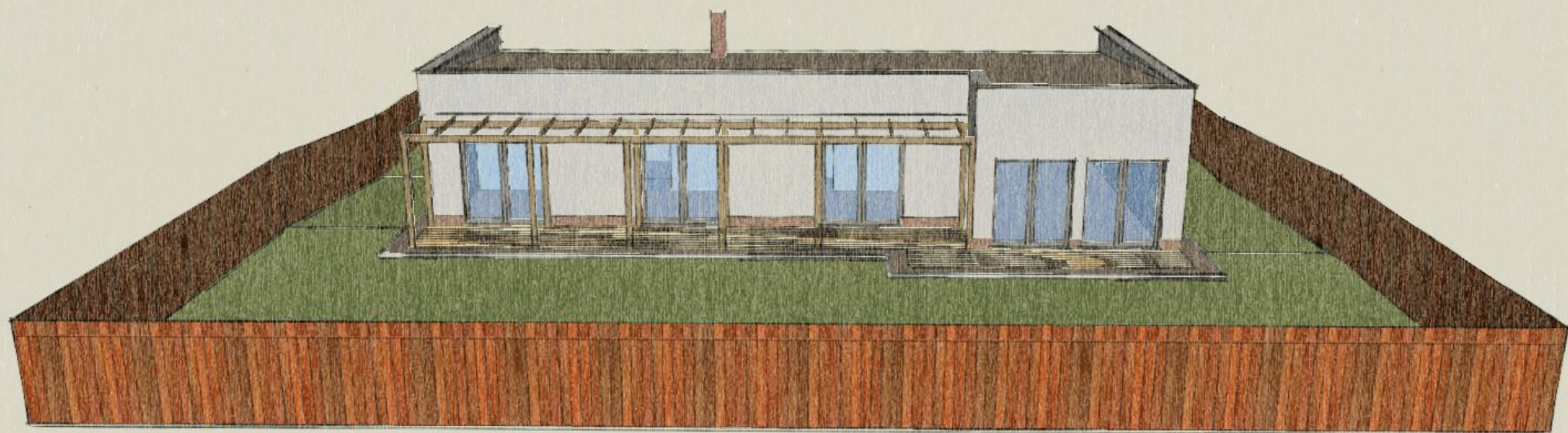
SCÉNA 3



SCÉNA 4



SCÉNA 5



SCÉNA 6

