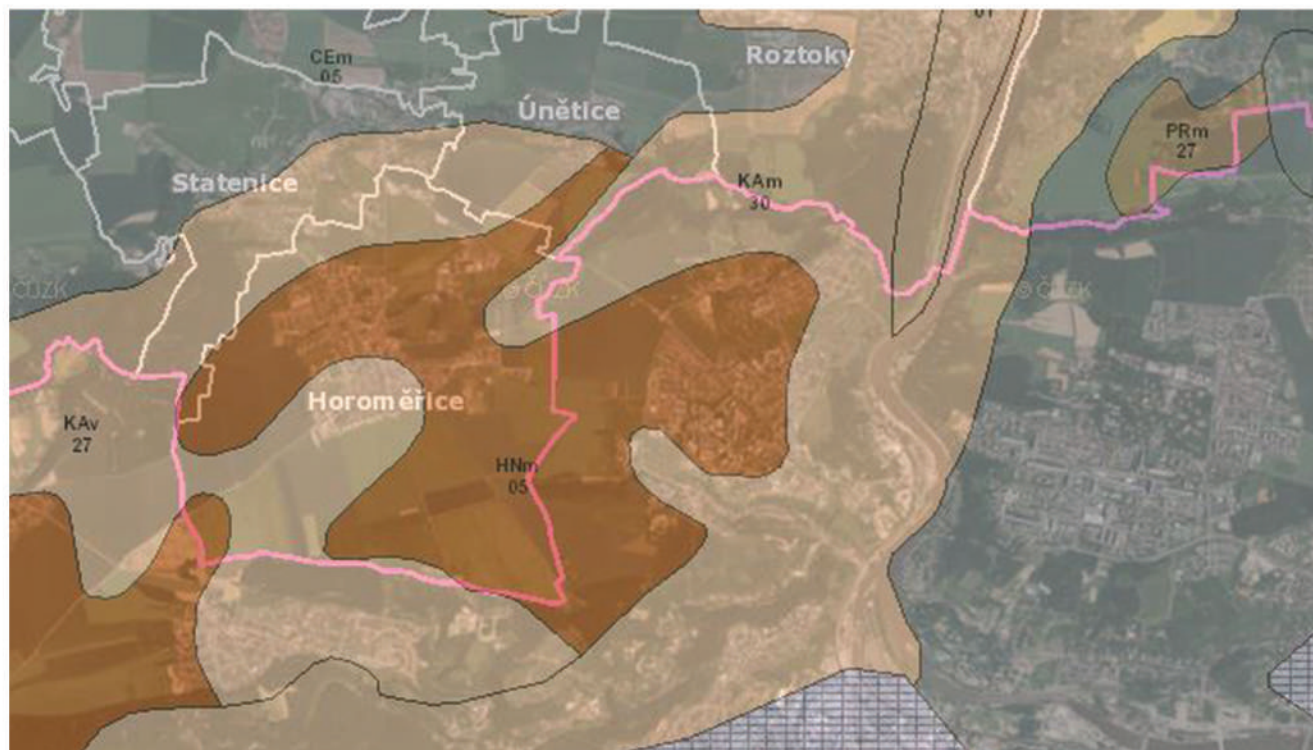






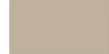
- PARKY**
  - PARK
  - BOTANICKÁ ZAHRADA
- KULTURA**
  - ZŘÍZENINA BABA
  - TROJSKÝ ZÁMEK
  - PRAŽSKÝ HRAD
  - TECHNICKÉ A ZEMĚDĚLSKÉ MUZEUM
  - ARCHEOLOGICKÉ LOKALITY: ZÁMKY A NA FARKÁCH
- SPORT**
  - JÍZDÁRNA
  - VODNÍ SPORTY
  - CYKLOSTEZKA
  - GOLF
- ZÁBAVA**
  - KYNOLOGICKÉ CVIČIŠTĚ
  - HVĚZDÁRNA
  - ZOOLOGICKÁ ZAHRADA



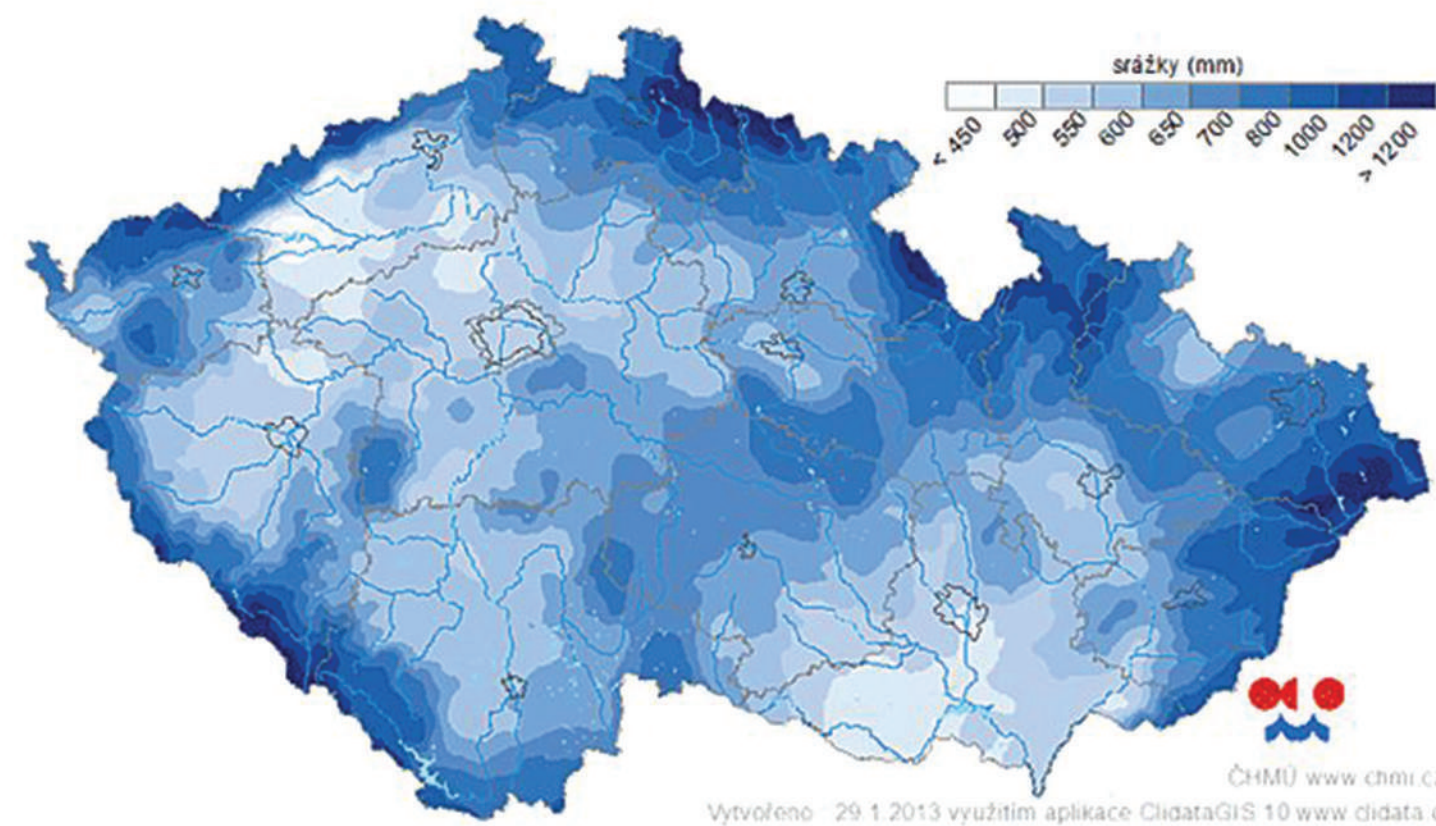
# MAPA PŮD



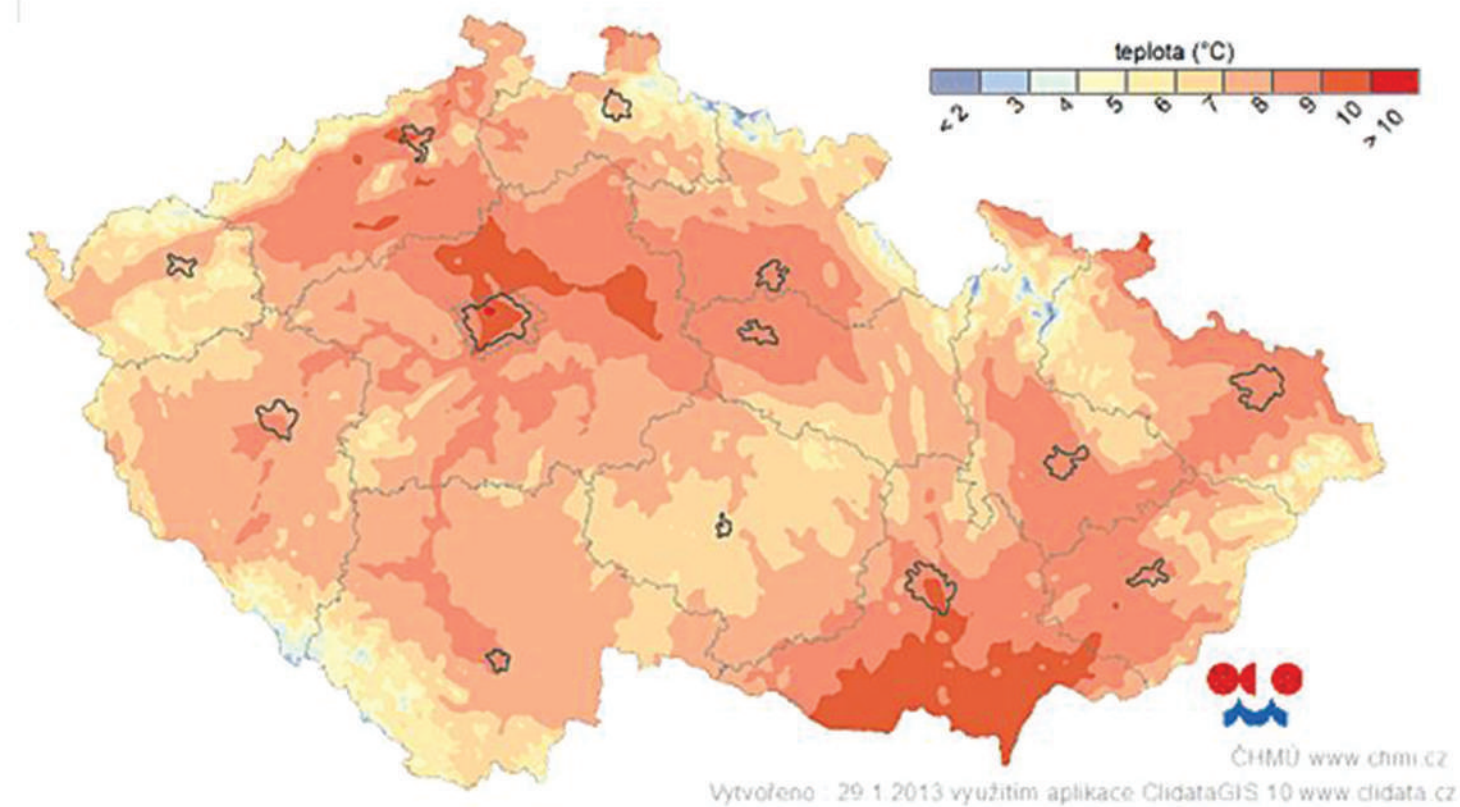
Měřítko 1:10 000  
Mapa převzata z: <http://geoportal.gov.cz>

-  Kam30-(typ)kambizem (subtyp)modální,
-  HNm 05- hnědozem modální
-  KAv 27- Kambizem vyluhovaná

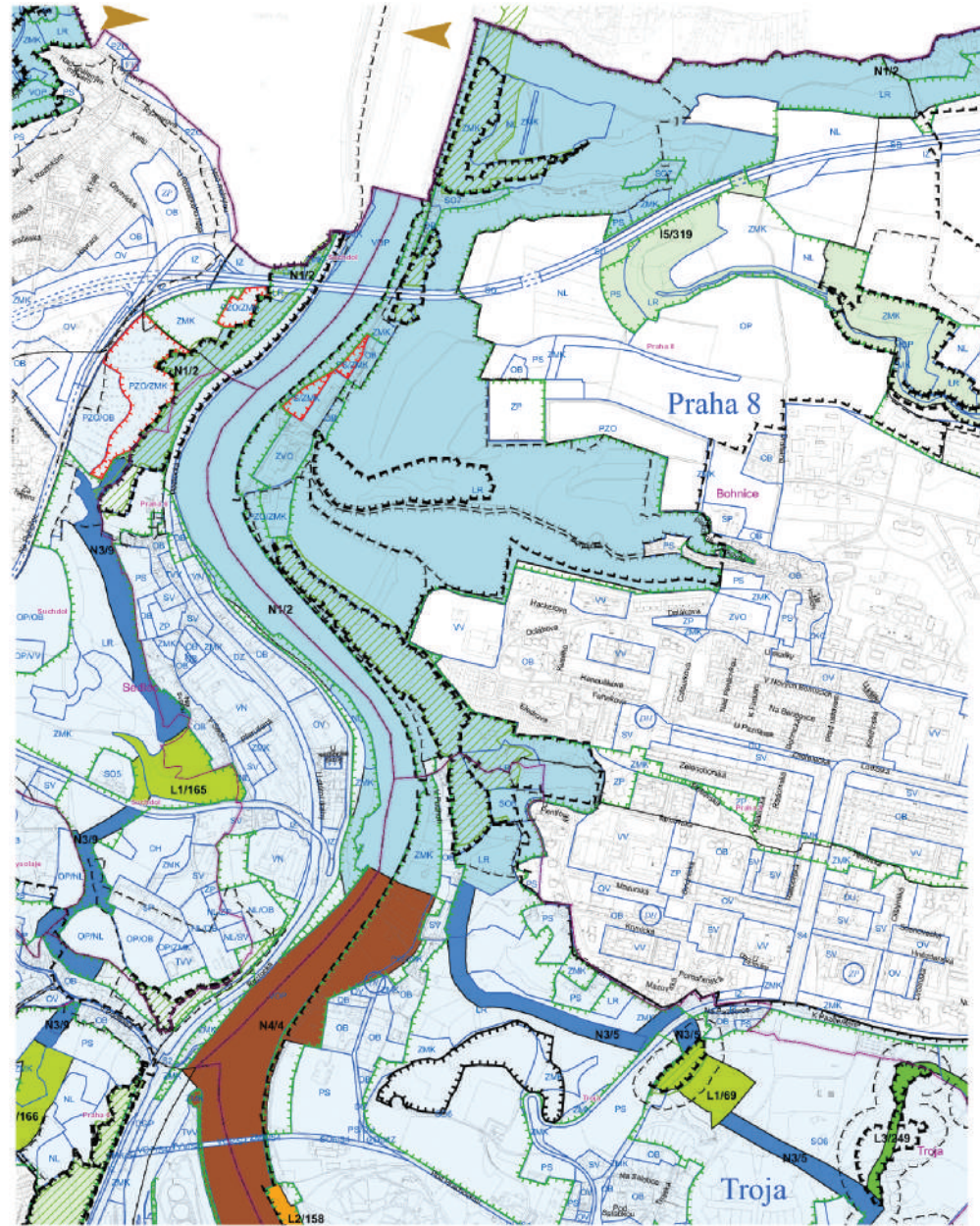
# SRÁŽKOVÁ MAPA ČR



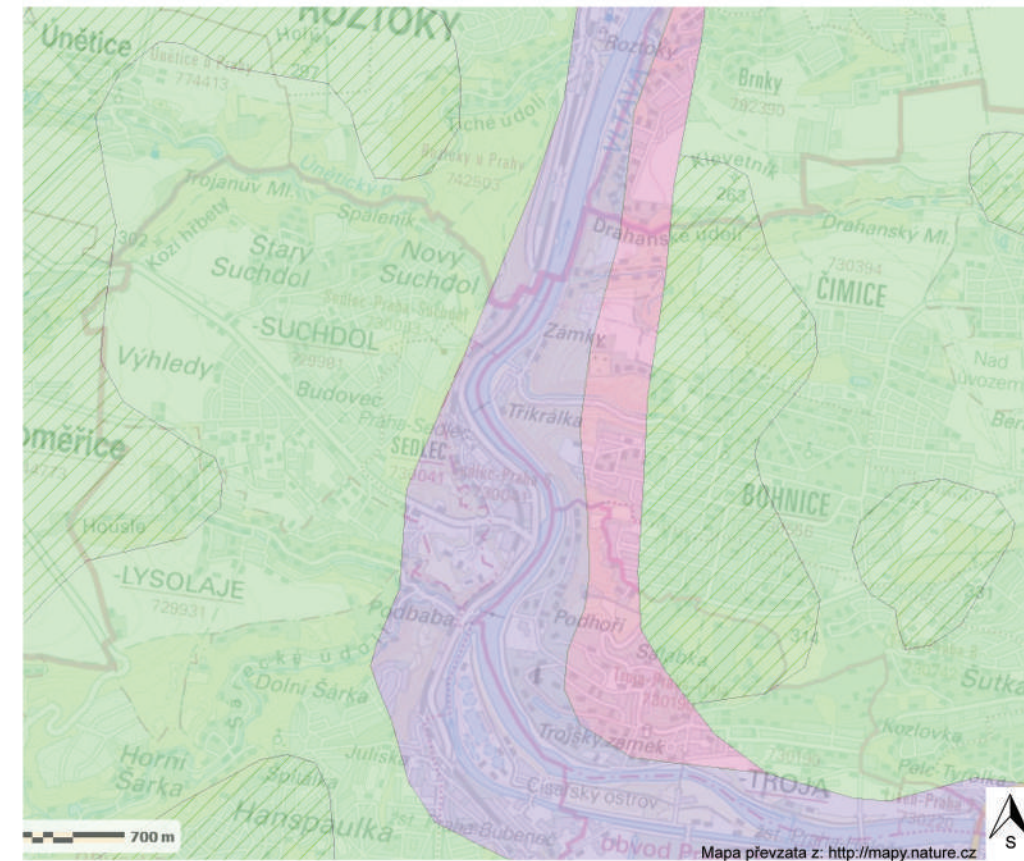
# TEPLOTNÍ MAPA ČR



# MAPA ÚSES

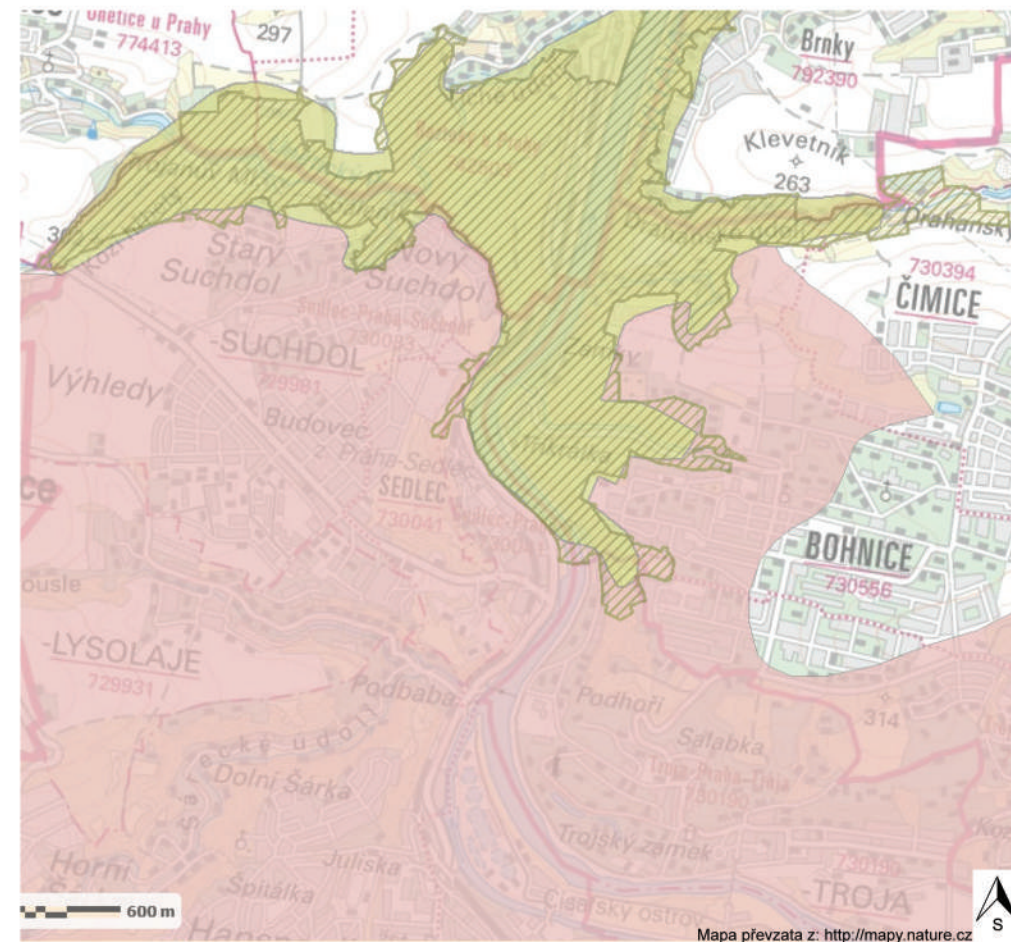


# MAPA POTENCIÁLNÍ PŘIROZENÉ VEGETACE



- Černýšová dubohabřina
- Lipová doubrava
- Jilmová doubrava
- Břeková doubrava

# MAPA NADREGIONÁLNÍCH BIOCENTER a BIOKORIDORU



- Údolí Vltavy
- Údolí Vltavy
- Nadregionální biokoridor

## LEGENDA:

Měřítko 1:10 000  
Mapa převzata z: <http://mpp.praha.eu>

### ÚZEMNÍ SYSTÉM EKOLOGICKÉ STABILITY

#### ZÁVAZNÉ PRVKY

- N1 NADREGIONÁLNÍ BIOCENTRUM - FUNKČNÍ
- N2 OSA NADREGIONÁLNÍHO BIOKORIDORU - FUNKČNÍ
- N4 OSA NADREGIONÁLNÍHO BIOKORIDORU - NEFUNKČNÍ
- R1 REGIONÁLNÍ BIOCENTRUM - FUNKČNÍ
- L1 LOKÁLNÍ (MÍSTNÍ) BIOCENTRUM - FUNKČNÍ
- L2 LOKÁLNÍ (MÍSTNÍ) BIOCENTRUM - NEFUNKČNÍ
- L3 LOKÁLNÍ (MÍSTNÍ) BIOKORIDOR - FUNKČNÍ
- CELOMĚSTSKÝ SYSTÉM ZELENĚ - NÁVRH
- CELOMĚSTSKÝ SYSTÉM ZELENĚ - VÝHLED

#### SMĚRNÉ PRVKY

- IS INTERAKČNÍ PRVEK - FUNKČNÍ

#### INFORMATIVNÍ PRVKY

- VALEBY ÚSES MIMO ŘEŠENÉ ÚZEMÍ

#### OCHRANNÁ PÁSMA A CHRÁNĚNÁ ÚZEMÍ

- LIMITY
- NATURA 2000 (VE SMYSLU ZÁKONA č. 114/1992 Sb.)
- VÝZNAMNÝ EKADIMNÍ PRVEK (VE SMYSLU ZÁKONA č. 114/1992 Sb.)
- ZVLÁŠTĚ CHRÁNĚNÁ ÚZEMÍ (VE SMYSLU ZÁKONA č. 114/1992 Sb.)
- OCHRANNÁ PÁSMA ZVLÁŠTĚ CHRÁNĚNÝCH ÚZEMÍ (VE SMYSLU ZÁKONA č. 114/1992 Sb.)
- PŘEBODNÉ PAREKY (VE SMYSLU ZÁKONA č. 114/1992 Sb.)

#### PRVKY HLAVNÍHO VÝKRESU

- OP/60 ZÁVAZNÝ NÁVRH / ÚZEMNÍ REZERVA
- FUNKČNÍ PLOCHA O ROZLOZE MENŠÍ NEŽ 2500 m<sup>2</sup> V RÁMCI JINÉ FUNKČNÍ PLOCHY - ZÁVAZNĚ
- FUNKČNÍ PLOCHA BEZ SPECIFIKACE ROZLOHY A PŘESNĚHO UMÍSTĚNÍ V RÁMCI JINÉ FUNKČNÍ PLOCHY - ZÁVAZNĚ

#### PRVKY MAPOVÉHO DÍLA

- HRANICE MĚSTSKÝCH ČÁSTÍ
- HRANICE KATASTRÁLNÍCH ÚZEMÍ

# VODOHOSPODÁŘSKÁ MAPA



## LEGENDA :

Měřítko 1:10 000  
Mapa převzata z: <http://mpp.praha.eu>

### VODNÍ TOKY A PLOCHY

#### ZÁVAZNÉ PRVKY

STAVACÍ NÁVRH ÚZEMNÍ REZERVA  
VODNÍ PLOCHA, NÁDRŽ, RYBNÍKY, METVĚ RÁMENNÝ TOKU

VODNÍ TOK, KANÁL, NÁHON  
ZATRUBNĚNÝ TOK  
REVITALIZACE ÚPRAVA, OBNOVA TOKU, VÝČISTNĚNÍ KORYTA  
PROTIPOVODNOVÁ OPATŘENÍ

LIMITY  
ZÁPLAVOVÁ ÚZEMÍ (VE SMYSLU ZÁKONA č. 254/2001 Sb.)

ZÁSOBOVÁNÍ VODOU  
ZÁVAZNÉ PRVKY  
STAVACÍ NÁVRH ÚZEMNÍ REZERVA  
VODOVOD - PÍTNÁ VODA  
VODOVOD - UŽÍTKOVÁ VODA  
PLOCHA VODÁRENSKÝCH ZAŘÍZENÍ

ODKANALIZOVÁNÍ  
ZÁVAZNÉ PRVKY  
STAVACÍ NÁVRH ÚZEMNÍ REZERVA  
STOKA  
KANALIZAČNÍ VÝTLAK

ODPADY  
ZÁVAZNÉ PRVKY  
PRVKY HLAVNÍHO VÝKRESU  
ZÁVAZNÝ NÁVRH / ÚZEMNÍ REZERVA  
OPSD  
PP  
ZP

OPSD  
PP  
ZP

OPSD  
PP  
ZP

OPSD  
PP  
ZP

OPSD  
PP  
ZP

OPSD  
PP  
ZP

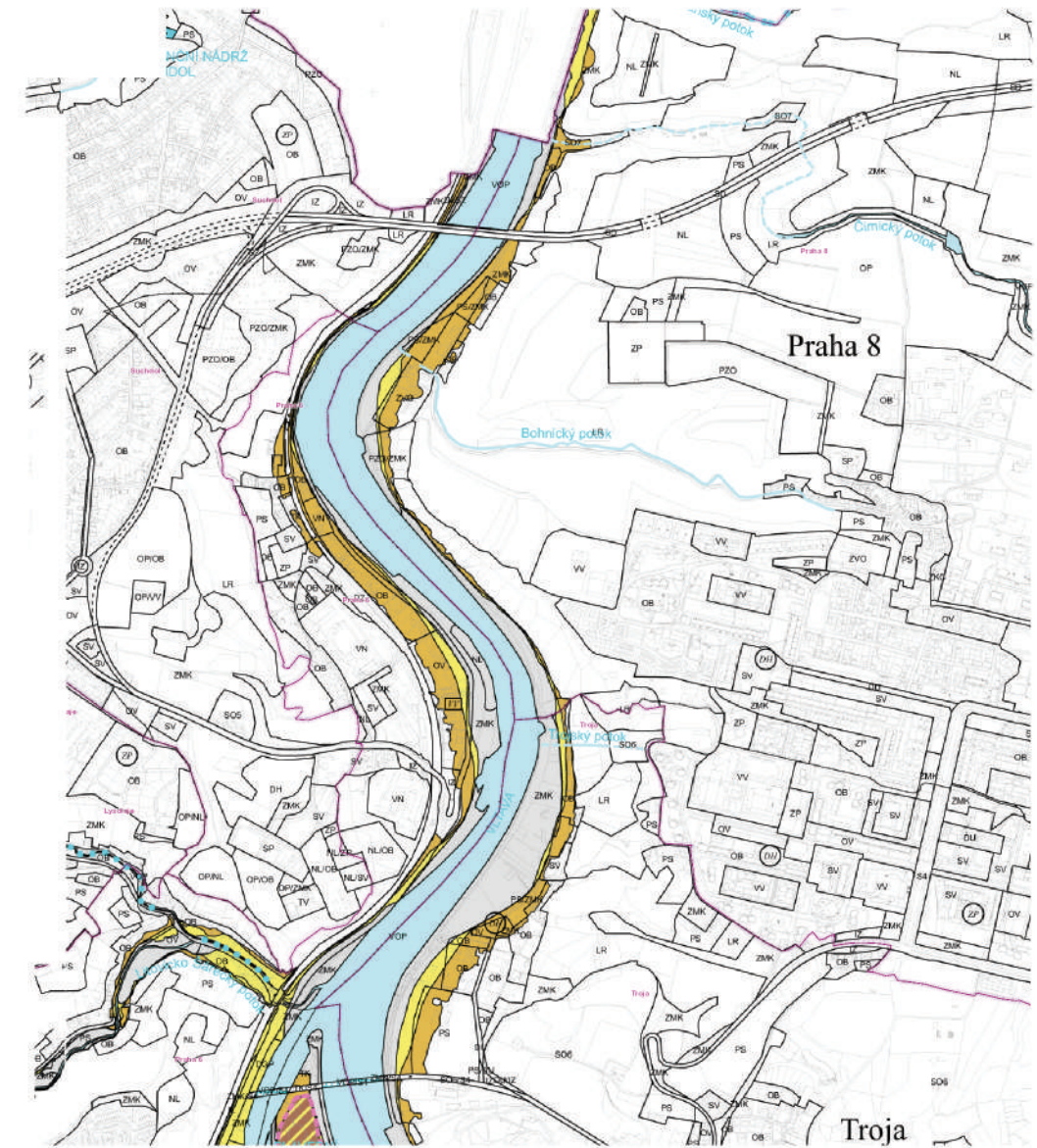
OPSD  
PP  
ZP

OPSD  
PP  
ZP

OPSD  
PP  
ZP

OPSD  
PP  
ZP

# MAPA ZÁPLAVOVÉHO ÚZEMÍ



## LEGENDA :

Měřítko 1:10 000  
Mapa převzata z: <http://mpp.praha.eu>

### KATEGORIE ZÁPLAVOVÝCH ÚZEMÍ VODNÍCH TOKŮ

#### ZÁVAZNÉ PRVKY

KATEGORIE A - URČENÁ K OCHRANĚ  
A1 - pro Q<sub>100</sub> ZAJIŠTOVANÁ INDIVIDUÁLNĚ  
KATEGORIE B - NEPRŮTOČNÁ  
KATEGORIE C - PRŮTOČNÁ

STAV NÁVRH  
PROTIPOVODNOVÁ OPATŘENÍ PRO Q<sub>100</sub> ZAJIŠTOVANÁ INDIVIDUÁLNĚ

INFORMATIVNÍ PRVKY  
KATEGORIE ZÁPLAVOVÝCH ÚZEMÍ VODNÍCH TOKŮ D - AKTIVNÍ ZÓNA

VODNÍ TOKY A PLOCHY  
ZÁVAZNÉ PRVKY  
STAV NÁVRH ÚZEMNÍ REZERVA  
VODNÍ PLOCHY, NÁDRŽE, RYBNÍKY, METVĚ RÁMENNÝ TOKU

VODNÍ TOKY, KANÁLY, NÁHONY  
ZATRUBNĚNÉ, ZAKRYTÉ TOKY  
REVITALIZACE, ÚPRAVA A OBNOVA VODNÍHO TOKU

#### PRVKY HLAVNÍHO VÝKRESU

ZÁVAZNÝ NÁVRH / ÚZEMNÍ REZERVA  
FUNKČNÍ PLOCHA O ROZLOZE MENŠÍ NEŽ V RÁMCI JINÉ FUNKČNÍ PLOCHY - ZÁVAZ  
FUNKČNÍ PLOCHA BEZ SPECIFIKACE ROZLOHY A PŘESNÉHO UMÍSTĚNÍ V RÁMCI JINÉ FUNKČNÍ PLOCHY - ZÁVAZNĚ

OPSD  
PP  
ZP

OPSD  
PP  
ZP

OPSD  
PP  
ZP

OPSD  
PP  
ZP

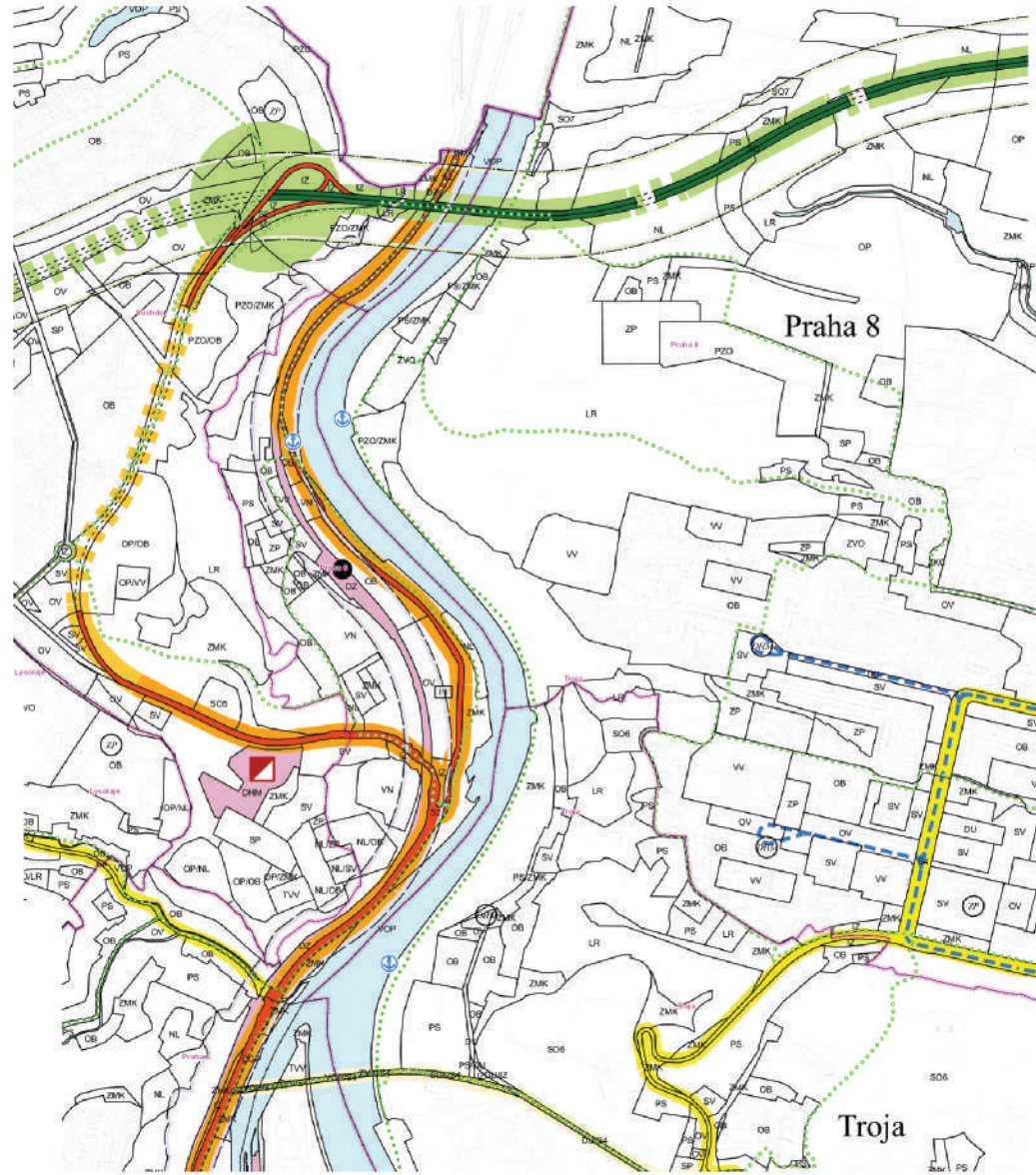
OPSD  
PP  
ZP

OPSD  
PP  
ZP

OPSD  
PP  
ZP

OPSD  
PP  
ZP

# MAPA DOPRAVY



## LEGENDA :

Měřítko 1:10 000  
Mapa převzata z: <http://mpp.praha.eu>

### KOMUNIKAČNÍ SÍŤ

- ZÁVAZNÉ PRVKY**  
STAVACÍ NÁVRH ÚZEMNÍ REZERVA
- POVRCHOVÉ ÚSEKY**
- DÁLNIČNÍ RYCHLOSTNÍ SILNICE PRAŽSKÝ OKRUH
  - NADŘÁZENÉ SBĚRNÉ KOMUNIKACE CELOMĚSTSKÉHO VÝZNAMU
  - SBĚRNÉ KOMUNIKACE MĚSTSKÉHO VÝZNAMU
  - OSTATNÍ DOPRAVNĚ VÝZNAMNÉ KOMUNIKACE
- POUZE SMĚRNÉ PRVKY**
- TUNELOVÉ ÚSEKY**
- DÁLNIČNÍ RYCHLOSTNÍ SILNICE PRAŽSKÝ OKRUH
  - SBĚRNÉ KOMUNIKACE MĚSTSKÉHO VÝZNAMU

**LIMITY**

SILNIČNÍ OCHRANNÉ PÁSMA DÁLNIČNÍ RYCHLOSTNÍ SILNICE PRAŽSKÝ OKRUH A SILNIC I. TŘÍDY (VĚ SMYSLU ZÁKONA Č.13/1997 ŠZ.)

### HROMADNÁ DOPRAVA

- ZÁVAZNÉ PRVKY**  
STAVACÍ NÁVRH ÚZEMNÍ REZERVA
- TRAMVAJOVÉ TRATĚ

### ŽELEZNIČNÍ DOPRAVA

- ZÁVAZNÉ PRVKY**  
ZACHOVÁVÁNÍ NÁVRH ÚZEMNÍ REZERVA
- ŽELEZNIČNÍ STANICE
- POUZE SMĚRNÉ PRVKY**
- VYSOKORYCHLOSTNÍ TRATĚ (VKT)  
GARÁŽE AUTOBUSU MHD

### CYKLISTICKÁ DOPRAVA

- POUZE SMĚRNÉ PRVKY**  
STAVACÍ NÁVRH
- CYKLISTICKÉ TRASY

### VODNÍ DOPRAVA

- POUZE SMĚRNÉ PRVKY**
- PŘÍSTAVISŤE OSOBNÍ

### DOPRAVNÍ PLOCHY

- ZÁVAZNÉ PRVKY**  
PLOCHY A ZAŘÍZENÍ HROMADNÉ DOPRAVY OSOBNÍ, PARKOVIŠTĚ P+R (DH)
- NÁVRH ÚZEMNÍ REZERVA
- PLOCHY A ZAŘÍZENÍ HROMADNÉ DOPRAVY OSOBNÍ
- TRATĚ A ZAŘÍZENÍ ŽELEZNIČNÍ DOPRAVY, NÁKLADNÍ TERMINÁLY (DZ)**  
TRATĚ A ZAŘÍZENÍ ŽELEZNIČNÍ DOPRAVY

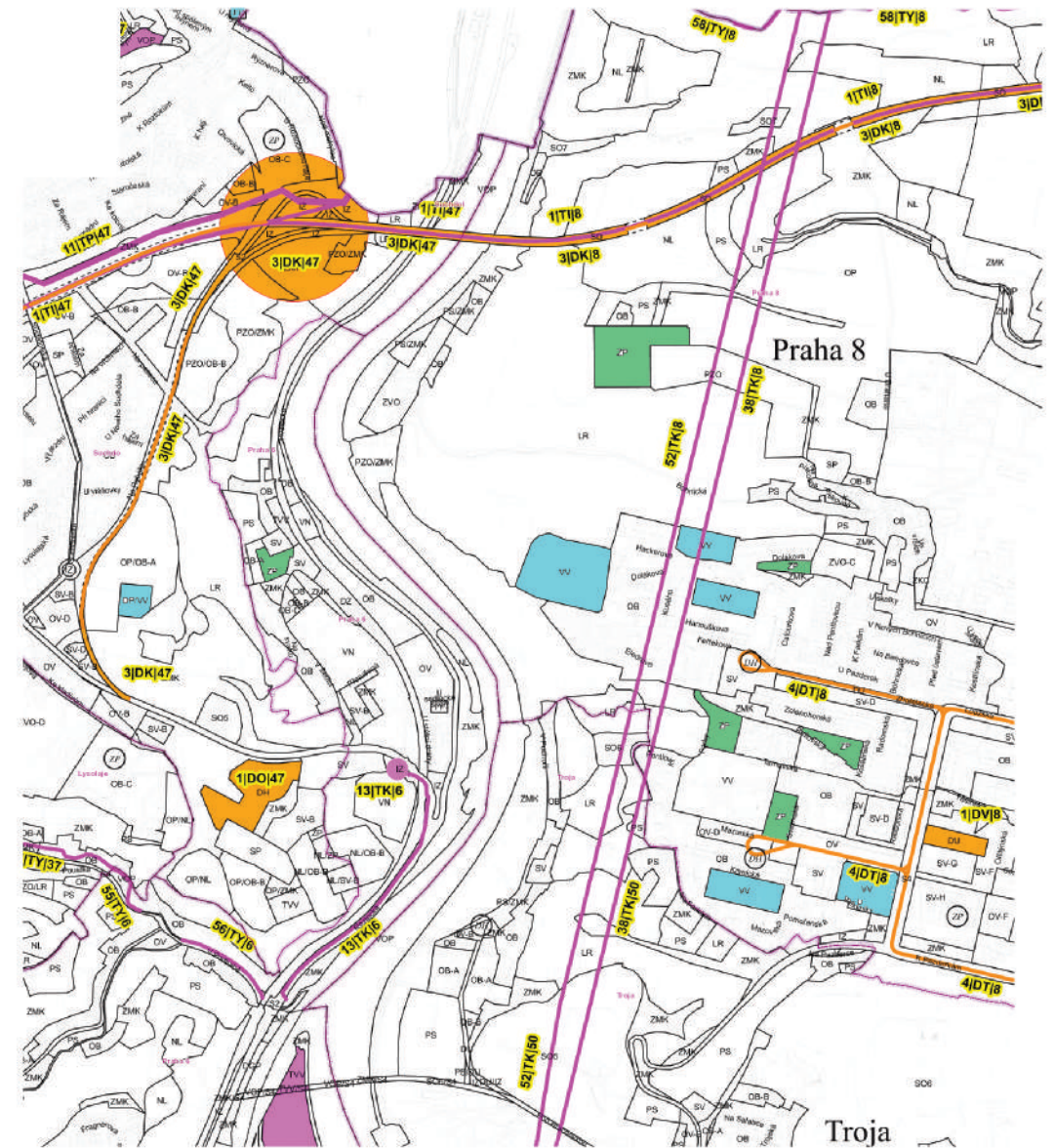
### PRVKY HLAVNÍHO VÝKRESU

- OPSD
- ZÁVAZNÝ NÁVRH / ÚZEMNÍ REZERVA
- FUNKČNÍ PLOCHA O ROZLOZE MENŠÍ NEŽ 2500 m<sup>2</sup> V RÁMCI JINÉ FUNKČNÍ PLOCHY - ZÁVAZNĚ
- FUNKČNÍ PLOCHA BEZ SPECIFIKACE ROZLOHY A PŘESNÉHO UMÍSTĚNÍ V RÁMCI JINÉ FUNKČNÍ PLOCHY - ZÁVAZNĚ

### PRVKY MAPOVÉHO DÍLA

- HRANICE MĚSTSKÝCH ČÁSTÍ
- HRANICE KATASTRÁLNÍCH ÚZEMÍ

# MAPA VEŘEJNĚ PROSPĚŠNÝCH STAVEB



## LEGENDA :

Měřítko 1:10 000  
Mapa převzata z: <http://mpp.praha.eu>

### VEŘEJNĚ PROSPĚŠNÉ STAVBY

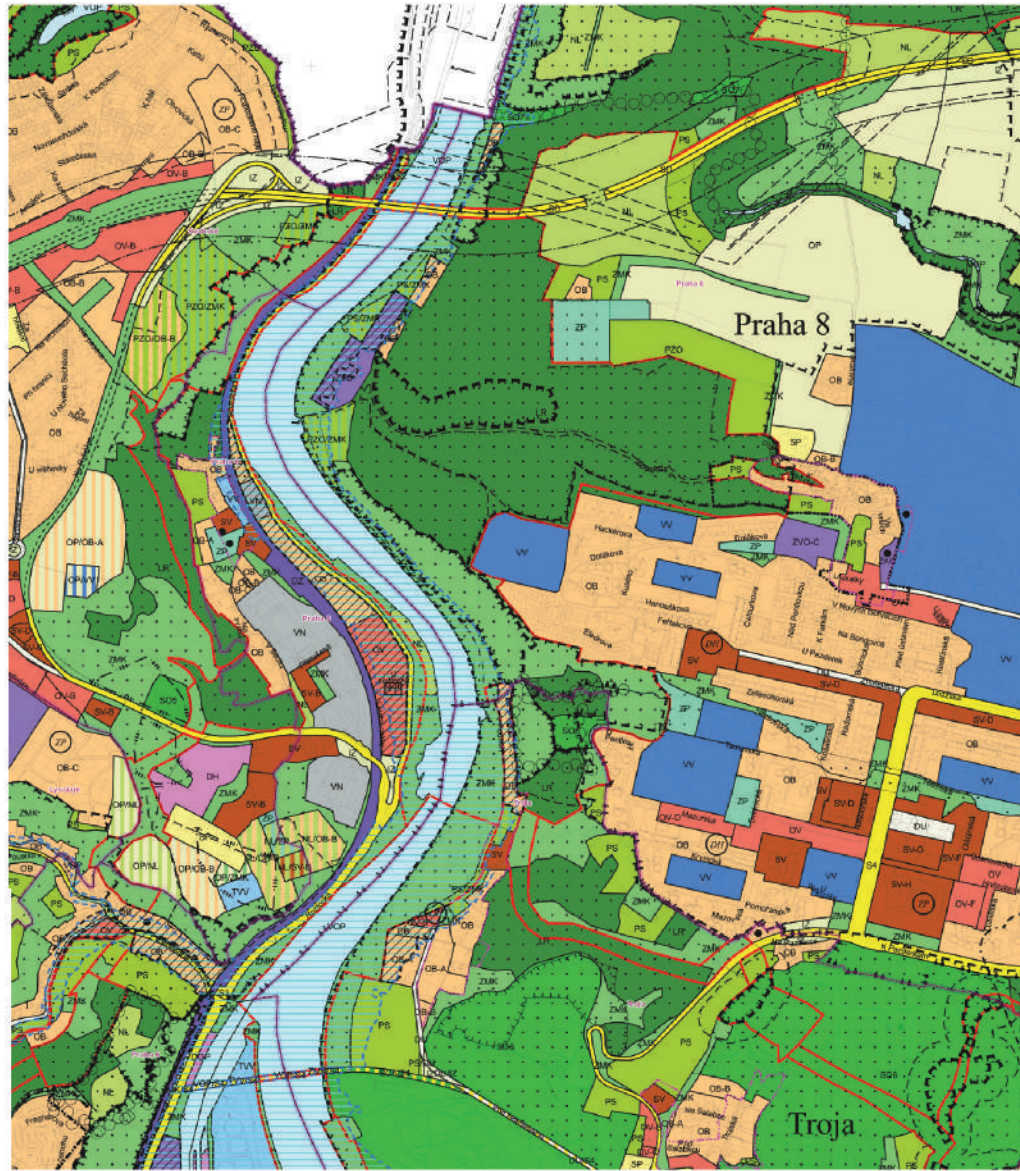
- ZÁVAZNÉ PRVKY**  
PLOCHÉ LINDOVÉ PLOCHY O ROZLOZE MENŠÍ NEŽ 1 000 m<sup>2</sup> NEBO BEZ SPECIFIKACE ROZLOHY A PŘESNÉHO UMÍSTĚNÍ
- TECHNICKÉ VYBAVENÍ**
- TY - VODNÍ TOKY A PLOCHY
  - TV - ZASOBOVÁNÍ VODOU
  - TK - KANALIZACE
  - TE - ZASOBOVÁNÍ ELEKTRICKOU ENERGIÍ
  - TT - CENTRÁLNÍ ZASOBOVÁNÍ TEPEM
  - TF - ZASOBOVÁNÍ FLYDEM
  - TI - ZAŘÍZENÍ PRO PŘENOS INFORMACÍ
  - TR - KOLEKTORY
  - TO - ODPAKY
- DOPRAVNÍ STAVBY**
- DK - POZEMNÍ KOMUNIKACE
  - DM - MĚSTO
  - DT - TRAMVAJ
  - DE - ŽELEZNICE
  - DN - AUTOBUSOVÁ NADRAŽÍ
  - DP - PARKOVIŠTĚ (GARÁŽE) P+R
  - DL - LETIŠTĚ
  - DO - OSTATNÍ DOPRAVNÍ STAVBY A STAVBY SOUVISEJÍCÍ S DOPRAVOU
  - DV - VEŘEJNÉ PROSTORY, NÁMĚSTÍ
  - LOKALITA V NĚJ JE UMÍSTĚNA VPS MIMOŘOVNOVĚ KĚJ OVATKY CELOMĚSTSKÉHO KOMUNIKAČNÍHO SYSTÉMU

- VEŘEJNÉ VYBAVENÍ**
- VŠ - ŠKOLY
  - VZ - ZDRAVOTNICTVÍ A SOCIÁLNÍ PÉČE
  - VM - MĚSTSKÁ SPRÁVA
  - VA - ARMÁDA A BEZPEČNOST
  - VV - VYSOKÉ ŠKOLY
  - VO - OSTATNÍ
  - SPORT A REKREACE
  - SR - SPORTOVNÍ A REKREAČNÍ AREÁLY
  - STAVBY V ZELENĚ
  - ZP - PARKY
  - ZH - HĚBITOVY
  - KÓDY JEDNOTLIVÝCH VPS PODLE SEZNAMU V TEXTOVÉ ČÁSTI SESTAVY Č. 2 POŘADOVÉHO ČÍSLA V KATEGORIÍCH ZNAČKY KATEGORIE A POŘADOVÉHO ČÍSLA MĚSTSKÉ ČÁSTI. NÁPĚ. SVJ/11 ZNAČÍVÍ POŘADÍ 3 VEŘEJNĚ PROSPĚŠNÝCH STAVB PRO ŠKOLSTVÍ NA PRAZE 11
- PRVKY HLAVNÍHO VÝKRESU**
- OPSD NÁVRH/VÝHLED FUNKČNÍHO VYUŽITÍ
  - AK-S SMĚRNÝ KOD MĚRY VYUŽITÍ ÚZEMÍ
  - VYJÁDŘENÍ UMÍSTĚNÍ FUNKČNÍ PLOCHY O ROZLOZE MENŠÍ NEŽ 2 500 m<sup>2</sup> V RÁMCI JINÉ FUNKČNÍ PLOCHY
  - VYJÁDŘENÍ POŘADÍ VĚK UMÍSTĚNÍ ČI PERSPEKTIVY FUNKČNÍ PLOCHY BEZ SPECIFIKACE ROZLOHY A PŘESNÉHO UMÍSTĚNÍ V RÁMCI JINÉ FUNKČNÍ PLOCHY

### PRVKY MAPOVÉHO DÍLA

- HRANICE MĚSTSKÝCH ČÁSTÍ
- HRANICE KATASTRÁLNÍCH ÚZEMÍ

# MAPA VYUŽITÍ PLOCH V ÚZEMÍ



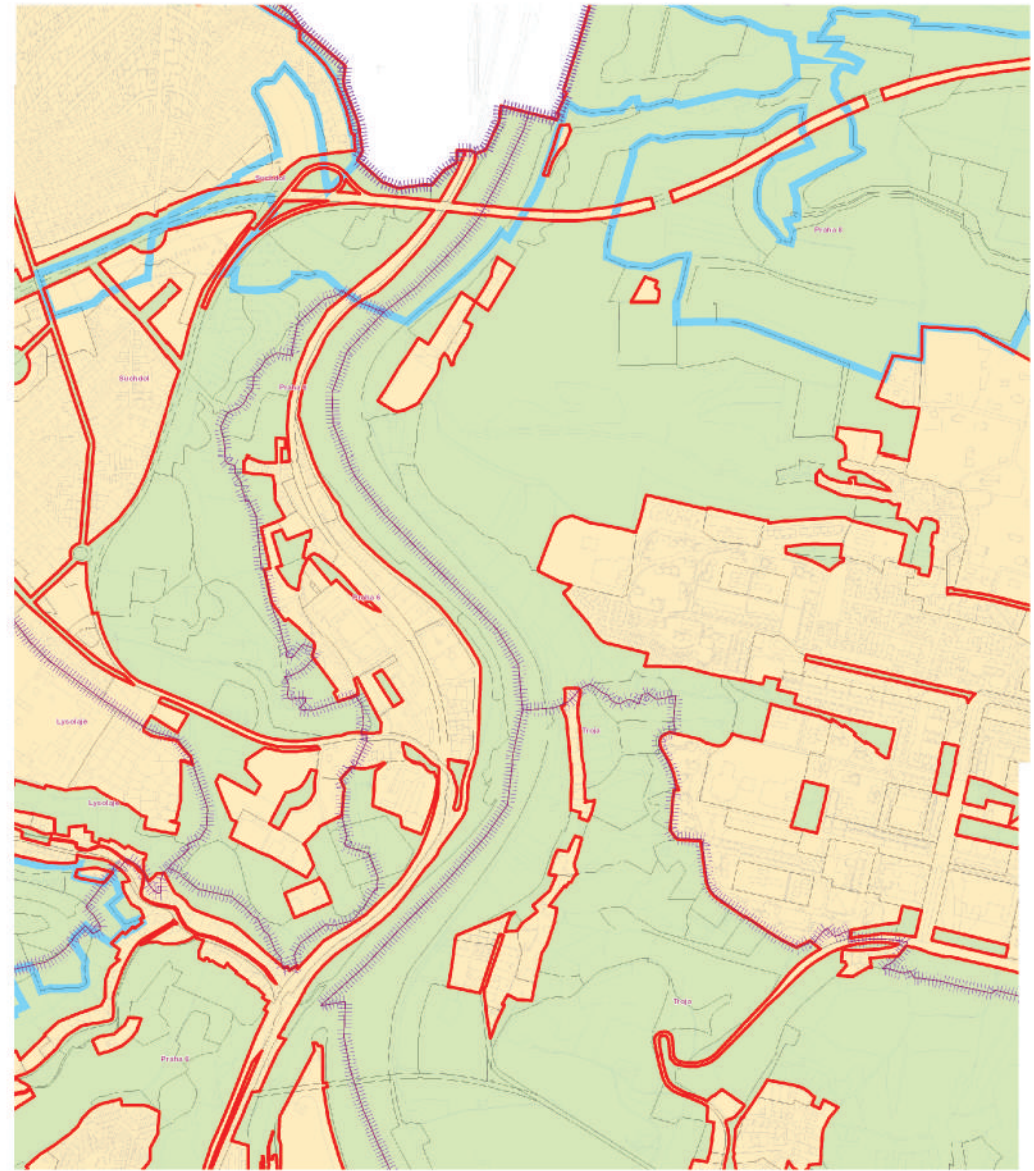
## LEGENDA:

- ZÁVAZNÉ PRVKY**
- POLYFUNKČNÍ ÚZEMÍ**
- OBYTNÁ**
- OB ČISTÉ OBYTNÉ
  - OV VŠEOBECNÉ OBYTNÉ
- SMÍŠENÁ**
- OV VŠEOBECNÉ SMÍŠENÉ
- VÝROBY A SLUŽEB**
- VN NEŘUŠÍCÍ VÝROBY A SLUŽEB
- SPORTU A REKREACE**
- OP SPORTU
  - OS1-OS11 ODDECHU
- ZVLÁŠTNÍ KOMPLEXY**
- ZVC KULTURNÍ A CÍRKEVNÍ
  - ZVO OSTATNÍ
- MONOFUNKČNÍ PLOCHY**
- VEŘEJNÉ VYBAVENÍ**
- VV VEŘEJNÉ VYBAVENÍ
- DOPRAVA**
- OS1, OS2, OS3 VYBRANÁ KOMUNICAČNÍ SÍŤ
  - IZ TRATĚ A ZAŘÍZENÍ ŽELEZNIČNÍ DOPRAVY, NÁKLADNÍ TERMINÁLY
  - OGP GARÁŽE A PARKOVISTĚ
  - OH PLOCHY A ZAŘÍZENÍ HEROMADNÉ DOPRAVY OSOB, PARKOVISTĚ P+R
  - DU URBANISTICKY VÝZNAMNÉ PLOCHY A DOPRAVNÍ SPOJENÍ
- TECHNICKÉ VYBAVENÍ**
- TVV VODNÍ HOSPODÁŘSTVÍ
  - TVE ENERGETIKA

- VODNÍ PLOCHY A SUCHÉ POLDRY**
- VOP VODNÍ TOKY A PLOCHY, PLOŠNÍ KANÁLY
- PŘÍRODA, KRAJINA A ZELENĚ**
- LH LESNÍ POROSTY
  - ZP PARKY, HISTORICKÉ ZAHŘADY A HĚBITOVY
  - ZMK ZELENĚ MĚSTSKÁ A KRAJINNÁ
  - NL LOUKY A PASTVINY
  - IZ EZOLAČNÍ ZELENĚ
  - ZELĚN VÝŽADUJÍCÍ ZVLÁŠTNÍ OCHRANU
- PĚSTEBNÍ PLOCHY**
- PS SADY, ZAHŘADY A VENČE
  - PZO ZAHŘADKY A ZAHŘADKOVÉ OSADY
  - OP ORNÁ PŮDA, PLOCHY PRO PĚSTOVÁNÍ ZELENINY
- PŘEKRYVNÁ ZNAČENÍ**
- FP FUNKČNÍ PLOCHA O ROZLOZE MENŠÍ NEŽ 2500 m<sup>2</sup> V RÁMCÍ JINÉ FUNKČNÍ PLOCHY
  - ZP FUNKČNÍ PLOCHA BEZ SPECIFIKACE ROZLOHY A PŘESNĚHO UMÍSTĚNÍ V RÁMCÍ JINÉ FUNKČNÍ PLOCHY
  - VYMEZENÍ ÚSES
  - ZÁPLAVOVÁ ÚZEMÍ (VE SMYSLU ZÁKONA č. 254/2001 Sb.)
  - NEROZVOJOVÁ ÚZEMÍ
  - CELOMĚSTSKÝ SYSTÉM ZELENĚ
- SMĚRNÉ PRVKY**
- PROSTOROVÁ REGULACE**
- A,K,S SMĚRNÝ KÓD MĚRY VYUŽITÍ ÚZEMÍ

Měřítko 1:10 000  
 Mapa převzata z: <http://mpp.praha.eu>

# MAPA ZASTAVITELNÉHO ÚZEMÍ



## LEGENDA:

- VYMEZENÍ ZASTAVITELNÉHO ÚZEMÍ**
- ZÁVAZNÉ PRVKY**
- ZASTAVITELNÉ ÚZEMÍ
  - NEZASTAVITELNÉ ÚZEMÍ
  - BOUČASNĚ ZASTAVĚNÉ ÚZEMÍ
  - HRANICE FUNKČNÍHO VYUŽITÍ
- PRVKY MAPOVÉHO DÍLA**
- HRANICE MĚSTSKÝCH ČÁSTÍ
  - HRANICE KATASTRÁLNÍCH ÚZEMÍ

Měřítko 1:10 000  
 Mapa převzata z: <http://mpp.praha.eu>



## MAPA STABILNÍHO KATASTRU



Mapa převzata z: <http://oldmaps.geolab.cz>

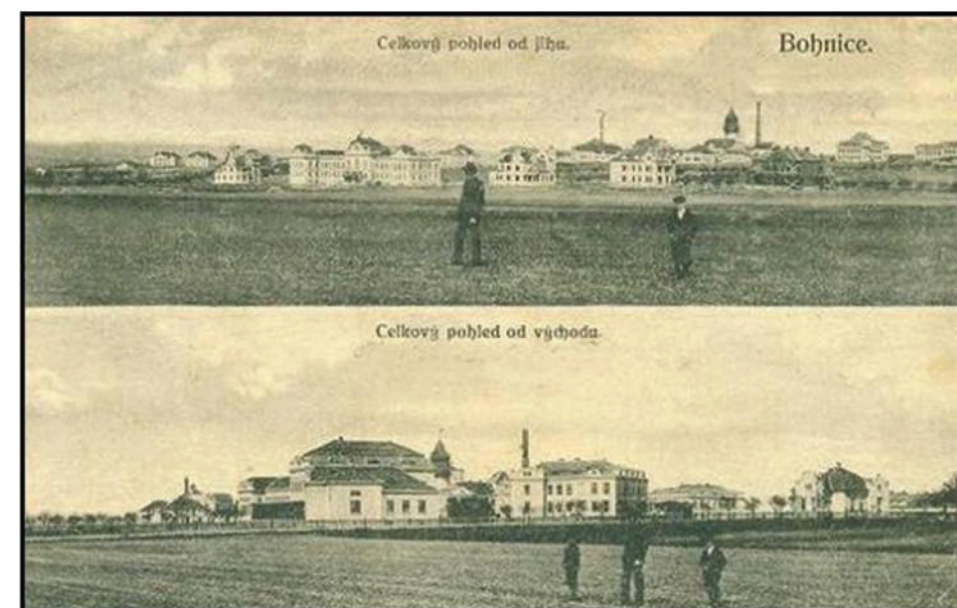
## FOTOGRAFIE PODBABSKÝCH SKAL, 1918



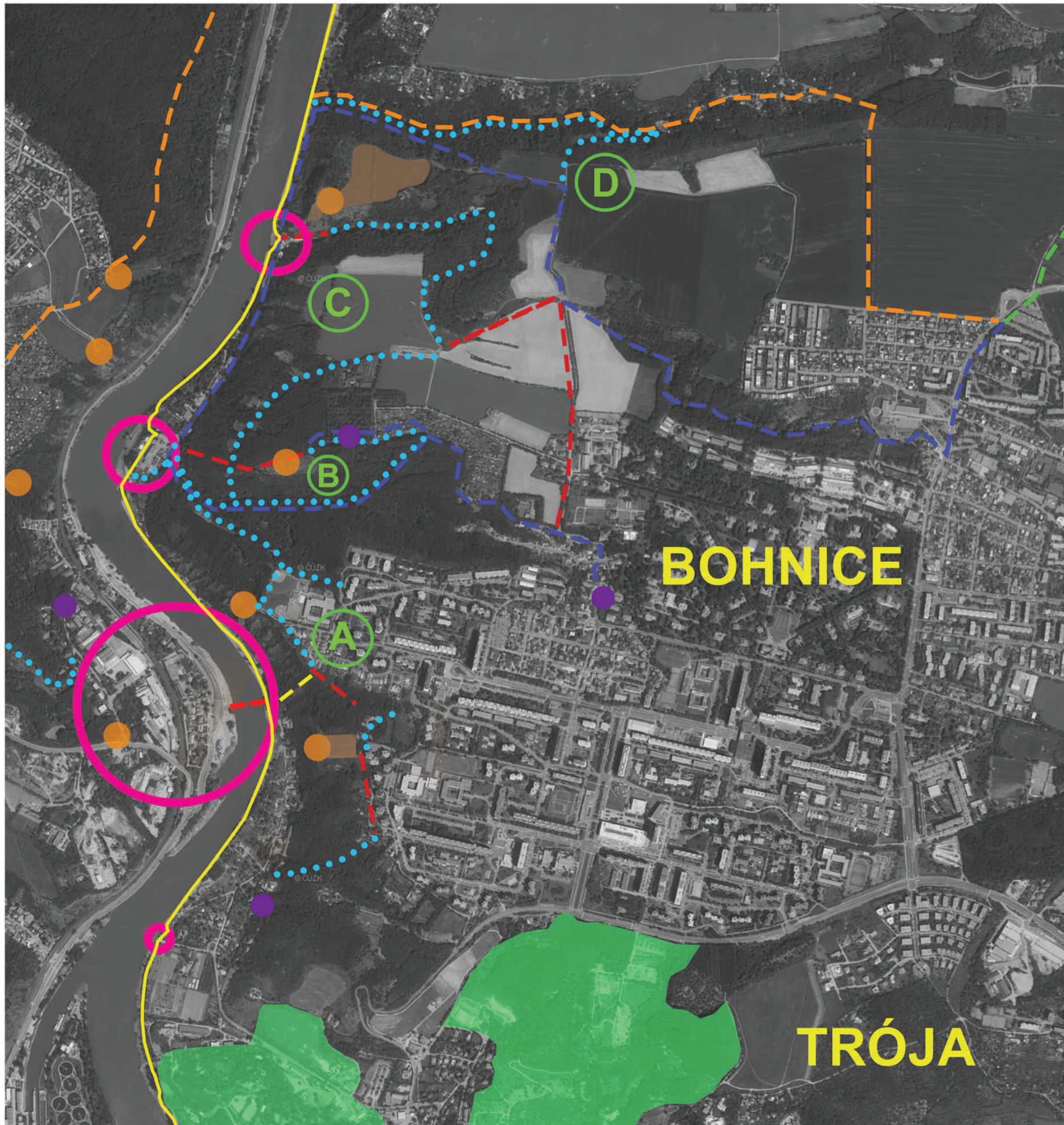
## FOTOGRAFIE SEDLCE, 1910



## FOTOGRAFIE STARÝCH BOHNIC, 1909







-  HLAVNÍ CENTRA OBLASTI
-  ZOOLOGICKÁ A BOTANICKÁ ZAHRADA
-  HRADIŠTĚ ZÁMKA A NA FARKÁCH
-  VÝHLEDY
-  SAKRÁLNÍ STAVBY
-  MODRÁ TURISTICKÁ STEZKA
-  ŽLUTÁ TURISTICKÁ STEZKA
-  ZELENÁ TURISTICKÁ STEZKA
-  ČERVENÁ TURISTICKÁ STEZKA SPOLEČNĚ S CYKLOSTEZKOU A2
-  PĚŠÍ ŽIVELNÉ STEZKY
-  NAVRHOVANÉ NOVÉ TRASY
-  UMÍSTĚNÍ NAVRHOVANÝCH REKREAČNÍCH A TURISTICKÝCH OKRUHŮ
-  VÝZNAMNÁ SPOJNICE BOHNICE A VLTAVSKÉHO ÚDOLÍ V ČERNÉ ROKLI

0 200 400 600 800 1000 m



1



Celkový pohled na kaňon směrem na Kralupy nad Vltavou ukazuje kontrast mezi vegetací svahů s jihozápadní orientací a bujnými lesy na východní straně kaňonu. Kaňon vznikl po několik milionů let, ale nejzásadnější změny přišly ve čtvrthorách. Výškové rozdíly mezi hladinou vody a nejvyššími místy svahů jsou i 100 metrů. Viditelné jsou i terasy, které byly tvořeny v dobách ledových.

3



Ukázka údolní nivy, která se nachází pouze v částech, kde to skalní stěny dovolí. Nivy mj. chrání v dobách povodní díky zadržení části vody v kombinaci s vhodnou doprovodnou vegetací. Zdejší niva je naštěstí poměrně chráněna před postupující zástavbou, vede zde pouze cesta pro nemotorová vozidla a nachází se zde několik menších budov zahrádkářského typu. Cesta tu původně dle historických map nevedla, nacházela se na levém břehu řeky, kde je dnes silnice vedoucí do Kralup nad Vltavou.

2



Z geologického hlediska pocházejí zdejší horniny z období svrchního proterozoiku, spadajícího do období starohor (cca před 2,5 miliardami- 542 milióny lety). Převládajícími typy hornin jsou břidlice a droby, které ovlivňují složení zdejší půdy. Vznikly jako usazeniny na dnech hlubokého moře cca před 600 miliony let.

4



Celkový pohled na oblast Podhoří, které se nachází v údolí s kulisou panelových domů na horizontu. V Podhoří se dochovalo několik původních stavení a to především tzv. Sklenářka, o které se traduje, že se jedná o katův dům, pravděpodobně kvůli její poloze na vyvýšeném kopci. Jedná se ale o bývalý vinný lis z 19. století. Dále lze zde nalézt malou usedlost Hrachovka. Ta je příkladem jedné z osad, které byly s postupem času, kdy se rozšiřovala Praha, rozebírány na stavební materiál. Zdejší zemědělské pozemky totiž začaly stoupat v ceně a zemědělcům se nevyplatilo zde dále hospodařit.

5



Na svazích nejen Podhoří, ale i Bohnického údolí se hojně vyskytovaly pastviny a od 14. století i vinice. Ty ale začaly ustupovat po epidemiích révokaze na počátku 19. století, i když tu ještě počátkem 20. století byly poměrně rozšířené. V dnešní době lze nalézt fragmenty vinné révy na nejteplejších částech svahů (zde např. na vrcholu Bohnického údolí) a zarůstají zdejší vegetací (nejčastěji druhem *Prunus spinosa*).

7



Na svazích Bohnického údolí se stále vyskytují původní kamenné terasy pro pěstování vinné révy. V té době byly svahy údolí zcela holé a vedla tudy vedlejší cesta směrem k dnešním Bohnicím, dříve na Pazderku. Hlavní cesta toto údolí obcházela, jak lze vidět z map např. 2. vojenského mapování. Dnes je údolí zarostlé ne příliš udržovaným listnatým lesem, ve vyšších částech s příměsí jehličnatých dřevin. Údolí bylo vytvořeno Bohnickým potokem, který dnes ovšem v letních měsících vysychá.

6



Obec Bohnice zažila svůj „boom“ až po výstavbě sídliště Bohnice v 70. letech 20. století. Dříve se jednalo o menší obec s počtem obyvatel do 4 797 (maximum v roce 1930), která měla především zemědělský charakter díky úrodným půdám. Její historie je datována až do roku 1158. V 70. letech 20. století došlo k výstavbě komplexu panelových bytových domů, který počítal s maximální kapacitou 30 000 obyvatel. Počet obyvatel se proto zvedl z 1 908 na 20 561 lidí. Silueta tzv. paneláků ovšem velmi negativně ovlivňuje celkový charakter okolní krajiny a to především při pohledu od řeky Vltavy. Zde linie domů silně narušuje přirozený horizont a kazí tak celkový dojem z genius loci zdejšího místa.

8



Drahaňský potok, stejně jako Bohnický a Čimický potok, se stále nachází ve svém původním korytu, i když Bohnický potok často během léta vysychá a stále je na některých místech veden potrubím. Jeho vysychání je možná způsobeno i kvůli tomu, že pramení na okraji zastavěného území Bohnic. Zdejší potoky jsou dost znečištěné kvůli splavům ze zemědělství a z průmyslu, ale situace stagnuje nebo se v některých kritériích i časem lepší. Tyto potoky vyhloubily hluboké rokle, ve kterých se dnes nachází bujná vegetace, ovšem často nepůvodní. V současné době dochází k postupnému odstraňování těchto dřevin a nahrazování původními druhy (dub, lípa, jeřáb).

9



Na území severního kaňonu se nacházejí dvě významné archeologické lokality: Na farkách u Bohnického sídliště, kde žili lidé v dobách cca. před 6 000 lety a dnes jsou zde ukázky pravěkého opevnění osad. Druhým takovým místem je hradiště Zámky. Jeho nejvlivnější období bylo v době Slovanů mezi 7.-9.stoletím. Hradiště bylo vypáleno, nejspíš i kvůli bojům o moc Přemyslovců a dodnes z něj zůstaly pouze pozůstatky opevnění. Dnes je na ploše hradiště obdělávané pole.

11



Sídliště bylo obeháno palisádovým hrazením, polským plotem na hraně skalnatého výběžku a valy, které jsou dodnes patrné na severní přístupové cestě. Podle archeologických průzkumů se v období příchodu Slovanů nacházela hradiště téměř na každém skalnatém výběžku v této lokalitě.

Některá byla signalizační, na některých sídlila i vojenská posádka pro ochranu sousedních hradišť před nepřáteli. Dnes je tato lokalita vedena jako kulturní památka.

10



Spojícím článkem mezi levým a pravým břehem je odpradávná přívoz (v Podhoří a v Zámčích). Počátky převozu sahají až do středověku, později fungoval v rámci veřejné dopravy. Obec Sedlec používala přívoz i pro převoz zemřelých do hřbitova v blízkosti dnešních Bohnic. Dále je vidět železnice na levém břehu, která tudy poprvé projela v roce 1850 a zasloužila se o rozvoj obcí směrem na sever od Prahy. V místech železnice předtím vedla cesta. Podél trasy vlaku jsou strmé svahy zajištěny sítěmi proti pádu kamenů.

12



Novější památkou na levém břehu v blízkosti Sedlce je zřícenina Podbaba. Pravděpodobně se jedná o pozůstatky budovy viničního lisu, jelikož se zde nacházely vinice a pochází ze 17. století. Alternativa označuje zříceninu za pozůstatek romantické novostavby z 19. století. Vzhledem ke svému umístění na kraji skalní stěny nad železniční tratí má velký význam pro romantický charakter zdejší krajiny a je vyhlídkou na údolí Vltavy, Podhoří, Bohnice nebo Pražský hrad.

13



15



14



16



Na svazích Bohnického údolí lze pozorovat fragmenty původní vegetace jak skalní stepi, tak i lesních porostů doubravy. Tohoto území se tolik nedotkla výsadba trnovníku akátu, který byl hojně vysazován na počátku 20. století společně se smrkem ztepilým nebo borovicí černou. Na hlubších půdách se zde dnes vyskytují původní duby zimní nebo jeřáb břek. Na skalních svazích rostou tařice horská (*Allysum montanum*), mateřídouška panonská (*Thymus pannonicus*) nebo např. skalník celokrajný (*Cotoneaster integerrimus*). Vede zde turistická stezka, která spojuje horní oblast Bohnic a spodní část vedoucí podél řeky. V okolí zdejší vyhlídky se ovšem nachází poměrně neudržovaný mobiliář a odpadky. Výhled také narušují siluety panelových domů v nedalekém sídlišti.

V jednom z valů se také nachází bývalá dynamitka, založena v roce 1868 a patřící Alfredu Nobelovi. Jednalo se o jedinou dynamitku v Čechách, jejíž provoz byl nakonec ukončen 1923, kdy se přeměnila na muniční továrnu. Dnes se jedná o soukromý, uzavřený areál, který částečně chátrá. Krajinou dominantou ovšem zůstává 23 metrů vysoký původní komín. Na fotografii č. 15 lze vidět jedno z míst přívozu (na protějším břehu), který převážel dělníky do továrny z nedalekého Sedlce.

1



Uzel v Podhoří s pohledem na západní Sedlecké skály. Veřejný prostor slouží zároveň jako parkovací plocha. Venkovní tělocvična je minimálně využívána.

2



Pohled na uzel z východní strany. Na první pohled je viditelný chaos v parkování a celkovém využívání území. Vlevo nevhodně umístěné lavičky u přívozu. V pozadí torzo domu převozníka.

3



Pohled na hlavní severní příjezd do řešené zóny. Cyklostezka není nijak vizuálně oddělena od místní komunikace. Chybí ukazatel blízké autobusové zastávky.

4



Pohled na plochu plánovaného Sedleckého parku od západu. Vpravo místní komunikace v těsné blízkosti parku. Silnice není nijak oddělena vegetací.

5

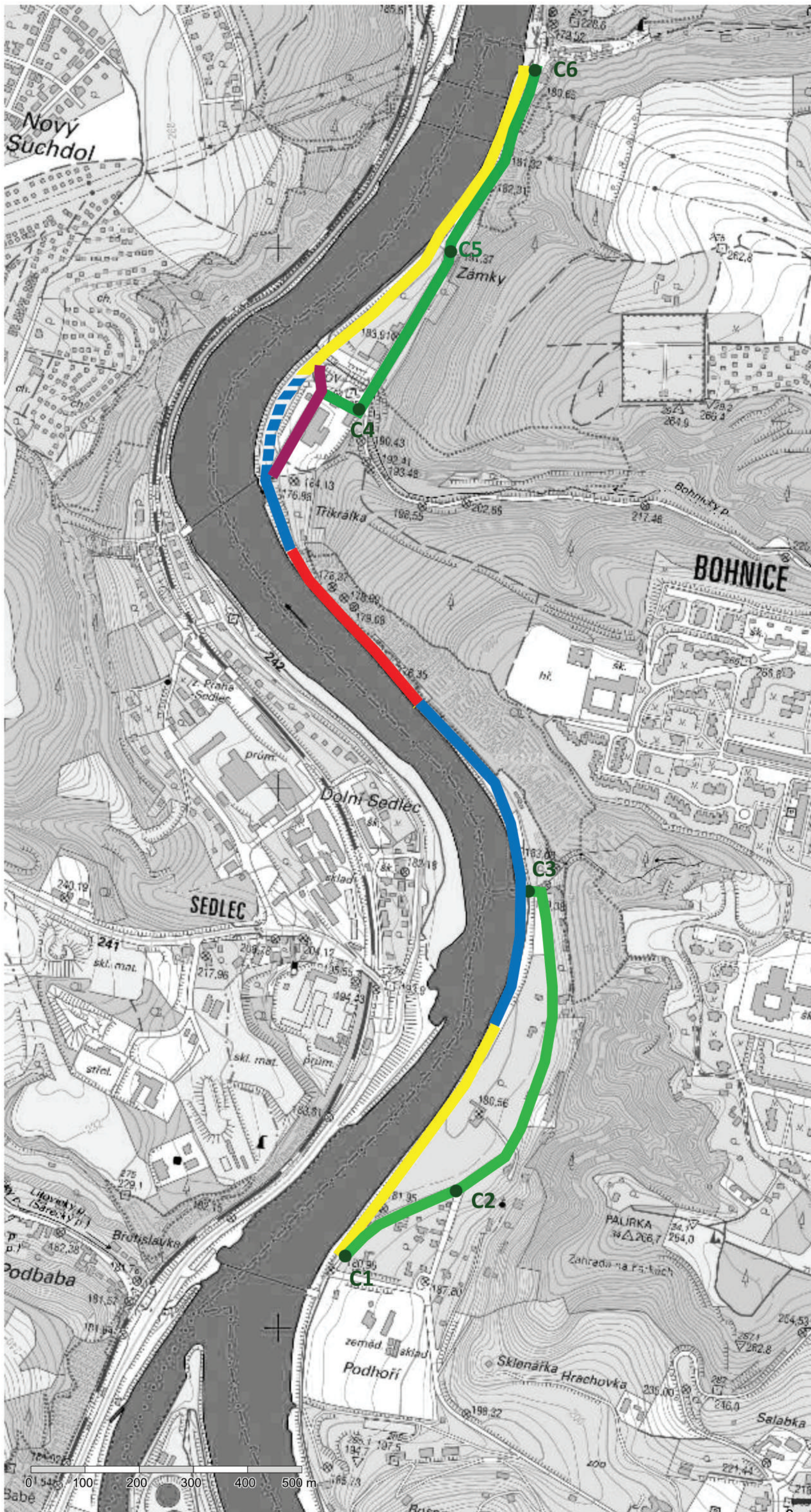


Berma levého břehu v jižní části parku. V těchto místech je navrhovaná lávka s naučnou stezkou, která bude ústít u Sedleckého mostu.

6




Jižní část parku s parkovištěm a autobusovou zastávkou. V těchto místech je navržena křižovatka pěších cest, vedoucích od mostu po stávající živelné stezce k parkovišti.




**SEKCE A**

 rizikový úsek


**SEKCE B**

 stezka pro in-linisty a pěší


**SEKCE C**

 stezka pro cyklisty  
značení cyklostezky


**SEKCE D**

 stezka pro inlinisty s  
přidruženou pěší stezkou

**SEKCE E**

 stezka pouze pro pěší

**SEKCE F**

 stezka pro in-linisty  
a cyklisty



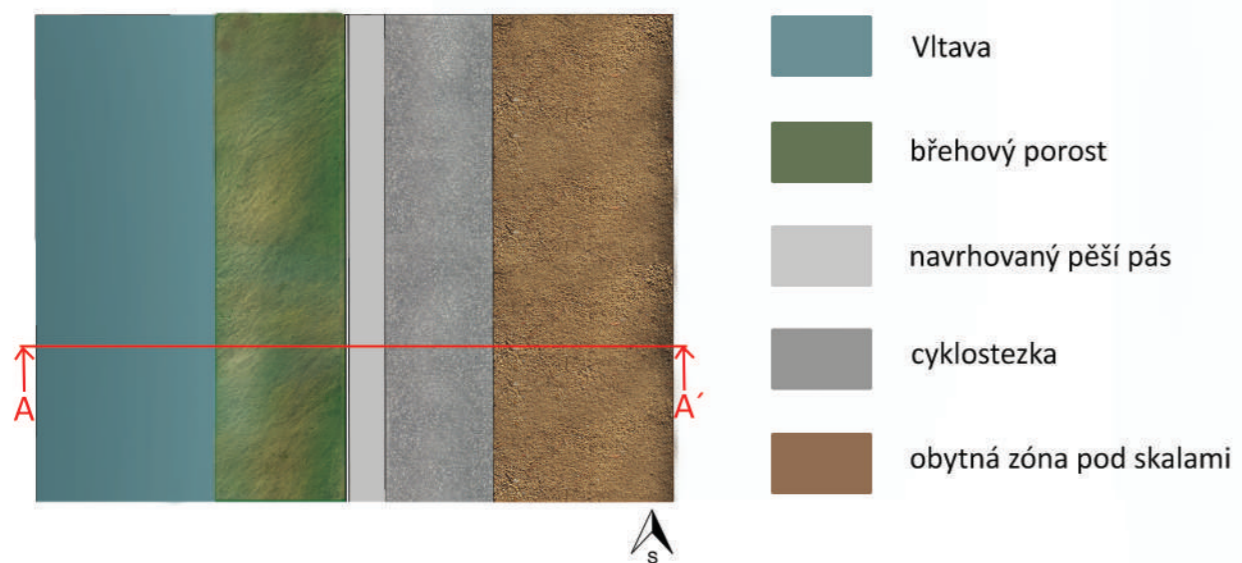
FOTOGRAFIE STÁVAJÍCÍHO STAVU SEKCE A



FOTOGRAFIE STÁVAJÍCÍHO STAVU SEKCE D



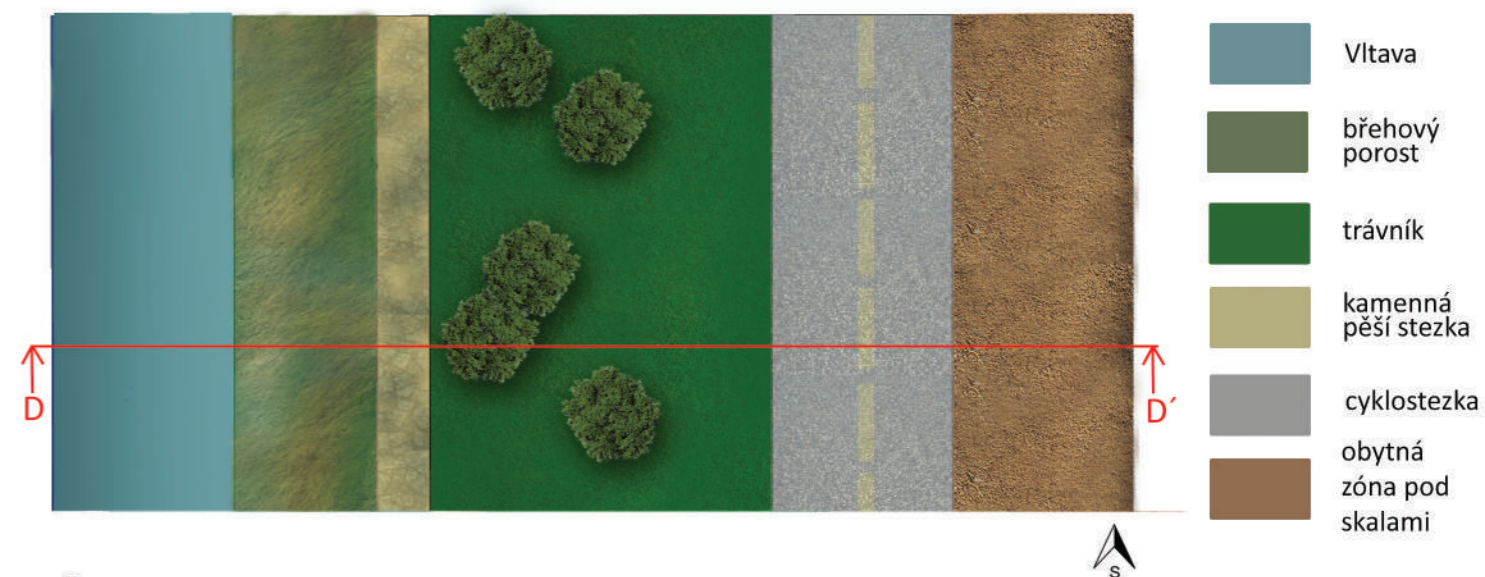
VZOROVÝ PŮDORYS SEKCE A- NÁVRH



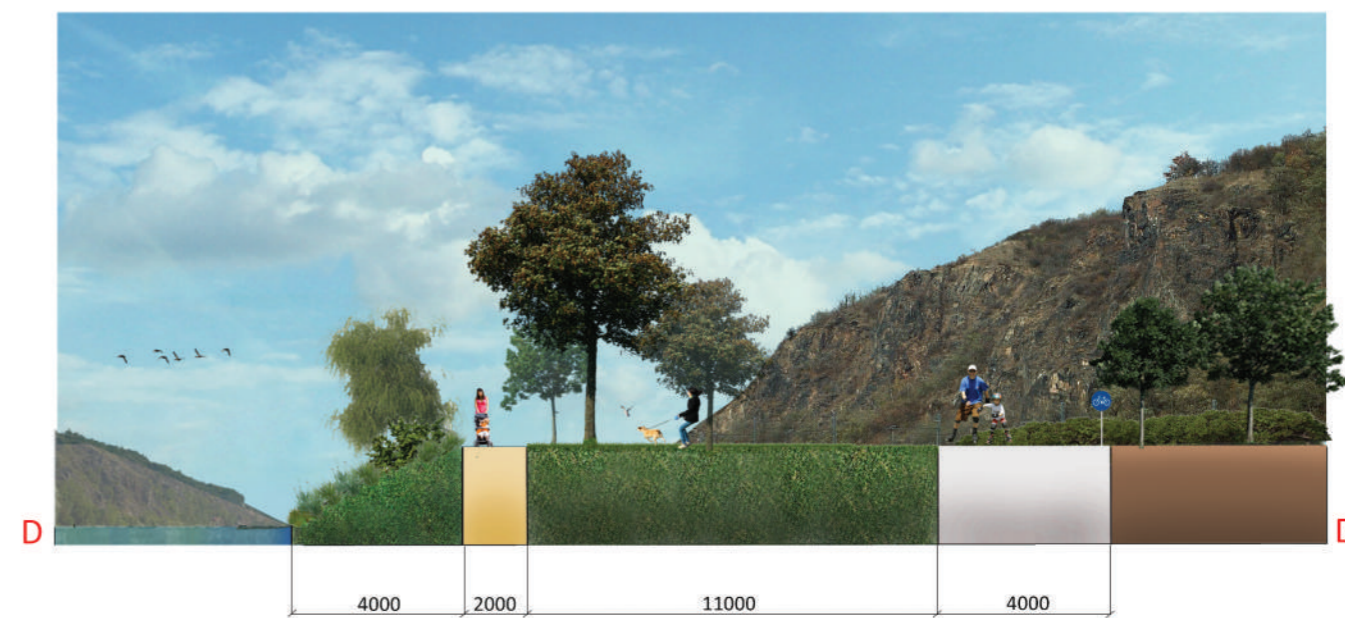
ŘEZOPOHLED A-A'



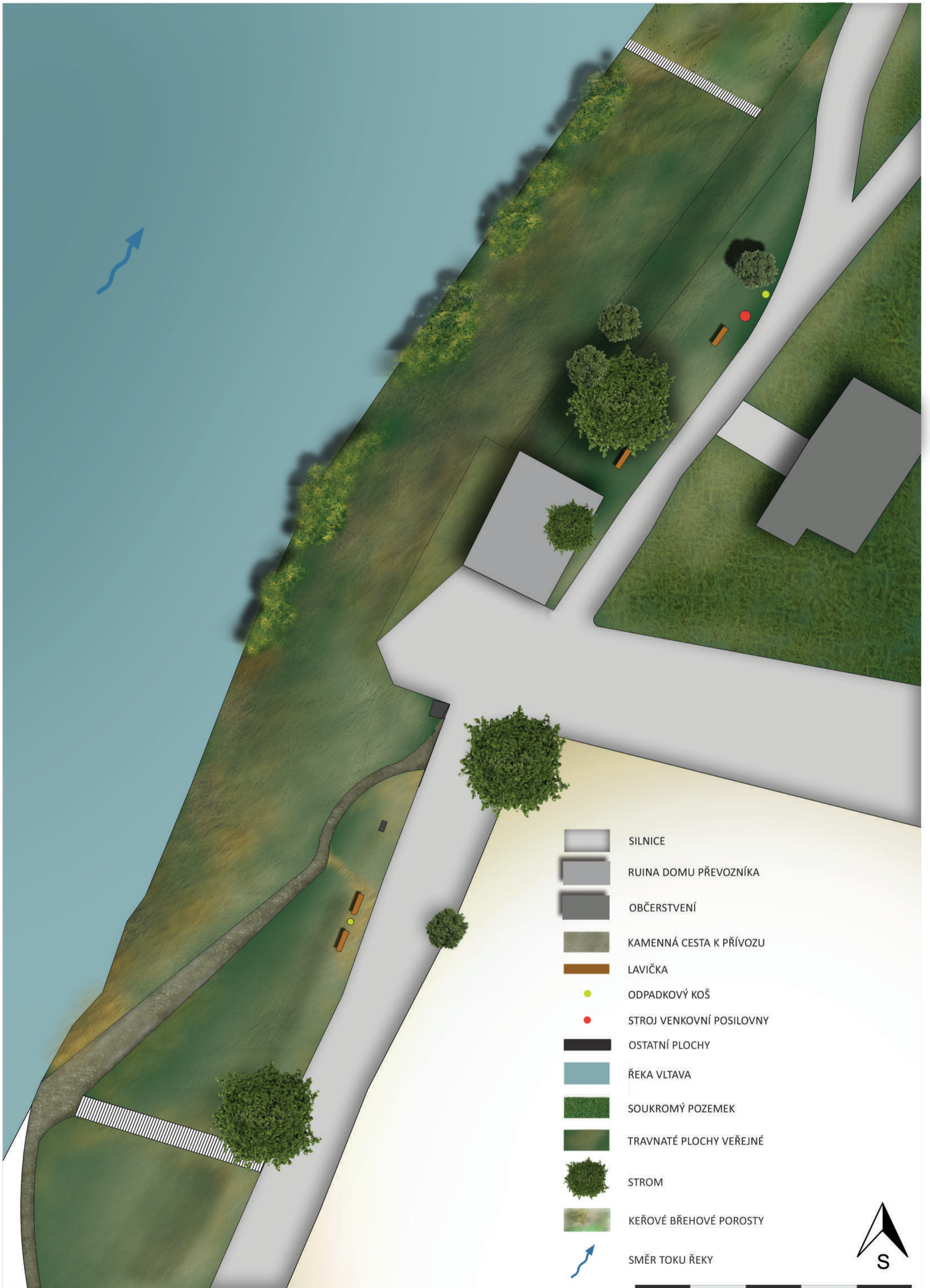
VZOROVÝ PŮDORYS SEKCE D- NÁVRH



ŘEZOPOHLED D-D'

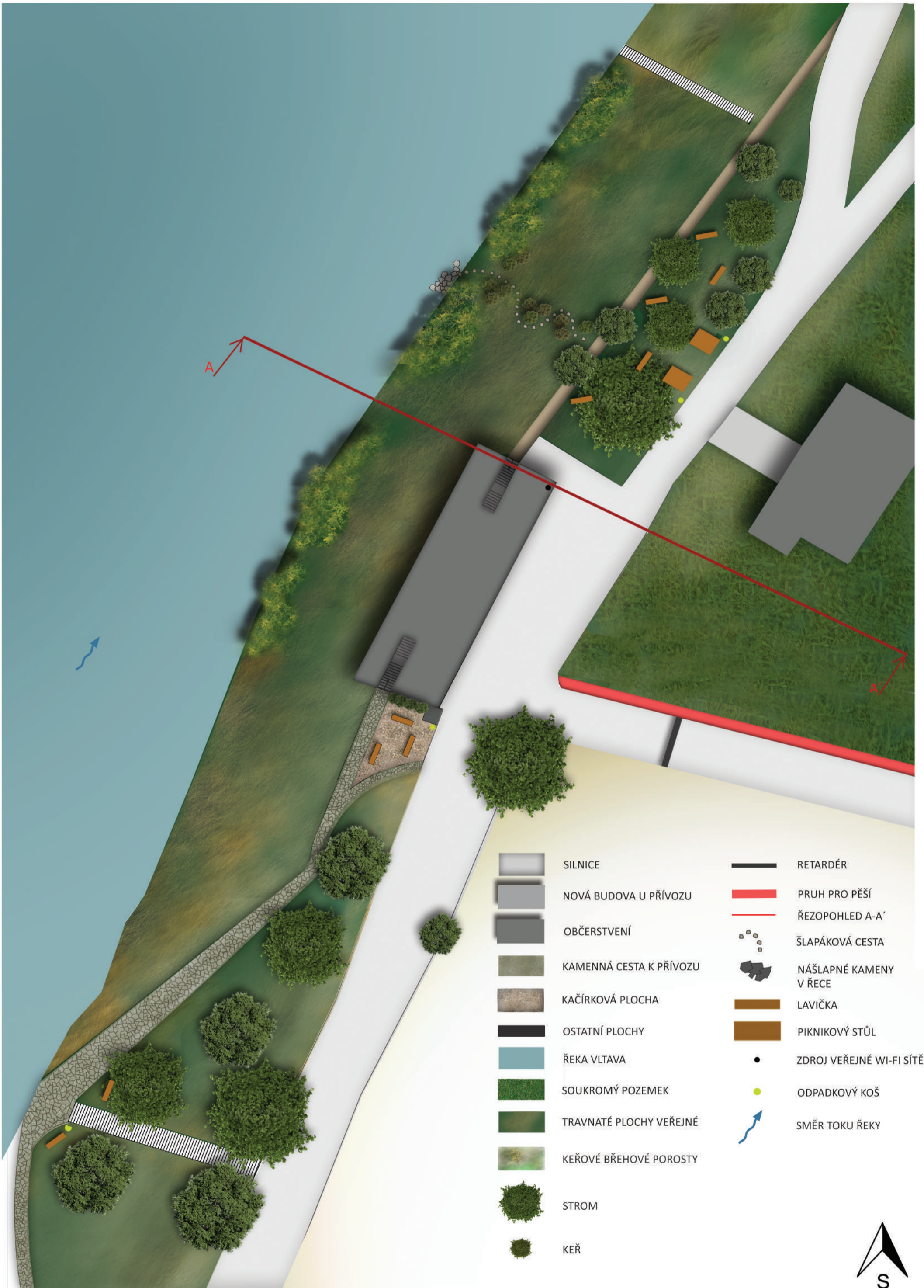


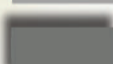







-  SILNICE
-  RUINA DOMU PŘEVOZNÍKA
-  OBČERSTVENÍ
-  KAMENNÁ CESTA K PŘÍVOZU
-  LAVIČKA
-  ODPADKOVÝ KOŠ
-  STROJ VENKOVNÍ POSILOVNY
-  OSTATNÍ PLOCHY
-  ŘEKA VLTAVA
-  SOUKROMÝ POZEMEK
-  TRAVNATÉ PLOCHY VEŘEJNÉ
-  STROM
-  KEŘOVÉ BŘEHOVÉ POROSTY
-  SMĚR TOKU ŘEKY





- |   |                         |   |                          |
|---|-------------------------|---|--------------------------|
|  | SILNICE                 |  | RETARDÉR                 |
|  | NOVÁ BUDOVA U PŘÍVOZU   |  | PRUH PRO PĚŠÍ            |
|  | OBČERSTVENÍ             |  | ŘEZOPOHLED A-A'          |
|  | KAMENNÁ CESTA K PŘÍVOZU |  | ŠLAPÁKOVÁ CESTA          |
|  | KAČÍRKOVÁ PLOCHA        |  | NÁŠLAPNÉ KAMENY V ŘECE   |
|  | OSTATNÍ PLOCHY          |  | LAVIČKA                  |
|  | ŘEKA VLTAVA             |  | PIKNIKOVÝ STŮL           |
|  | SOUKROMÝ POZEMEK        |  | ZDROJ VEŘEJNÉ WI-FI SÍTĚ |
|  | TRAVNATÉ PLOCHY VEŘEJNÉ |  | ODPADKOVÝ KOŠ            |
|  | KEŘOVÉ BŘEHOVÉ POROSTY  |  | SMĚR TOKU ŘEKY           |
|  | STROM                   |   |                          |
|  | KEŘ                     |   |                          |

0 5 10 15 20 25 m



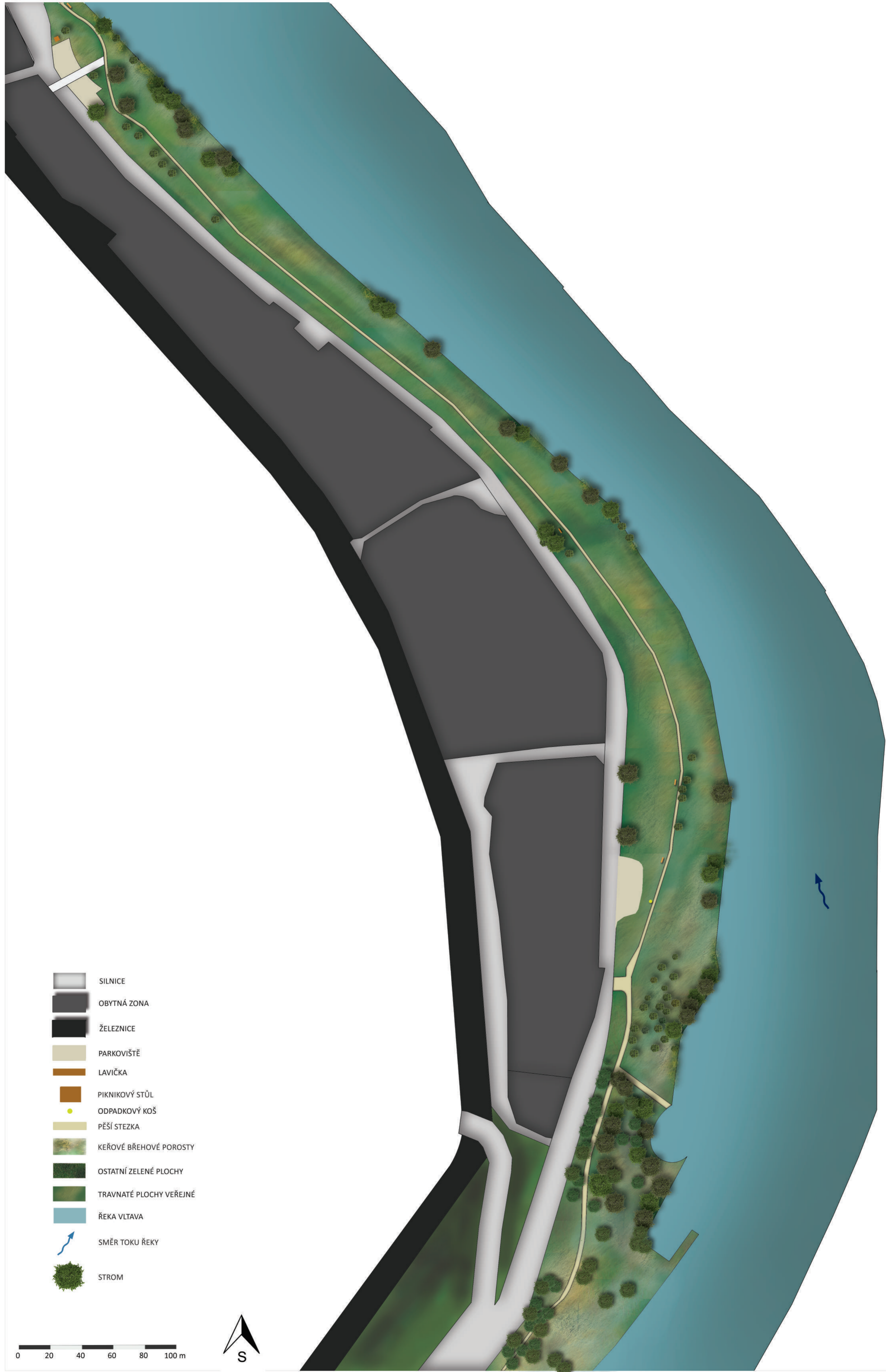
# ŘEZOPOHLED A-A'



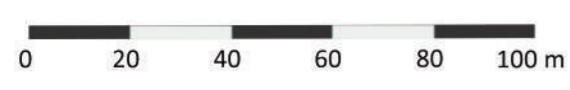
# VIZUALIZACE MULTIFUNKČNÍ BUDOVY

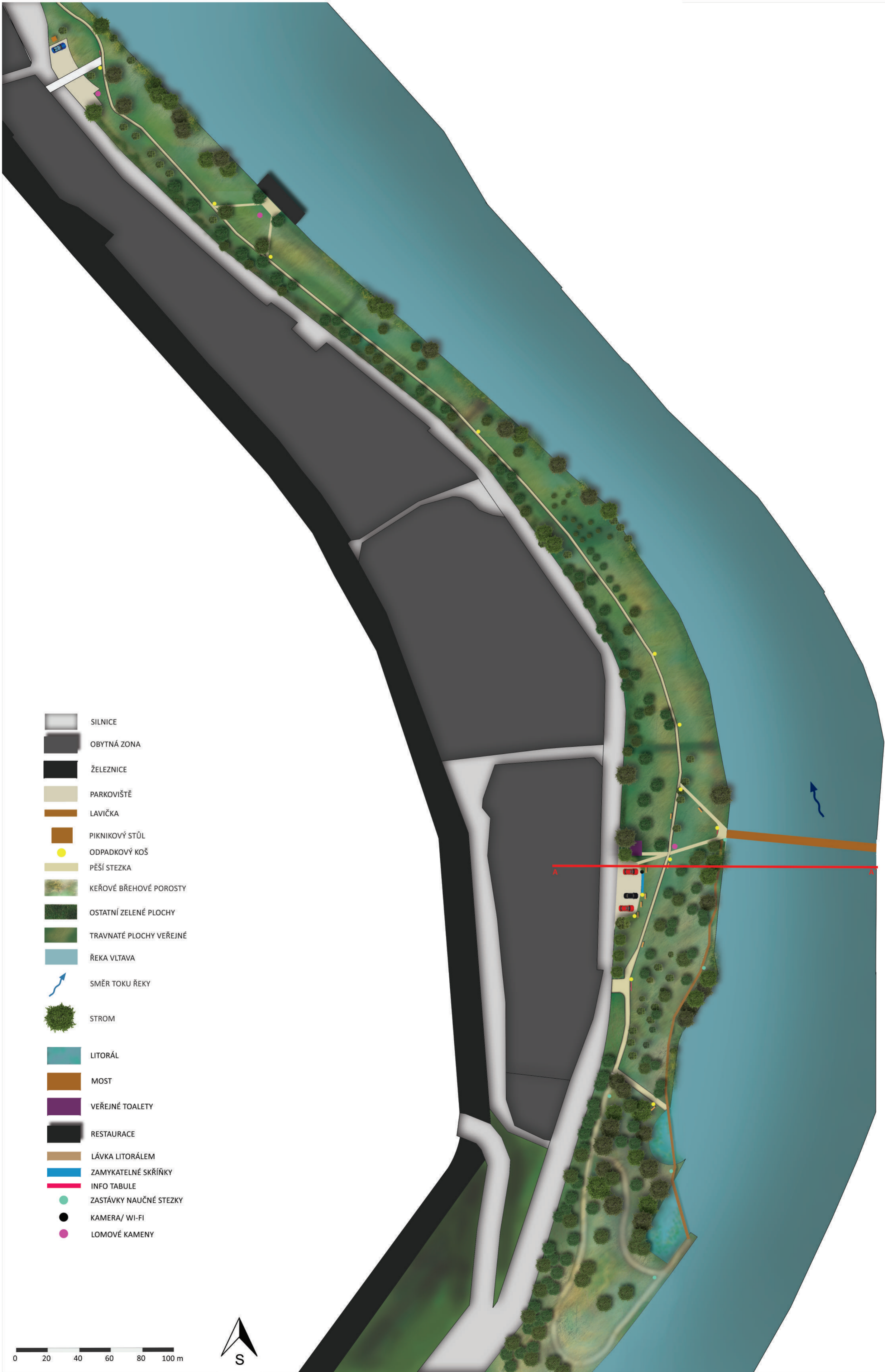






-  SILNICE
-  OBYTNÁ ZONA
-  ŽELEZNICE
-  PARKOVIŠTĚ
-  LAVIČKA
-  PIKNIKOVÝ STŮL
-  ODPADKOVÝ KOŠ
-  PĚŠÍ STEZKA
-  KEŘOVÉ BŘEHOVÉ POROSTY
-  OSTATNÍ ZELENÉ PLOCHY
-  TRAVNATÉ PLOCHY VEŘEJNÉ
-  ŘEKA VLTAVA
-  SMĚR TOKU ŘEKY
-  STROM

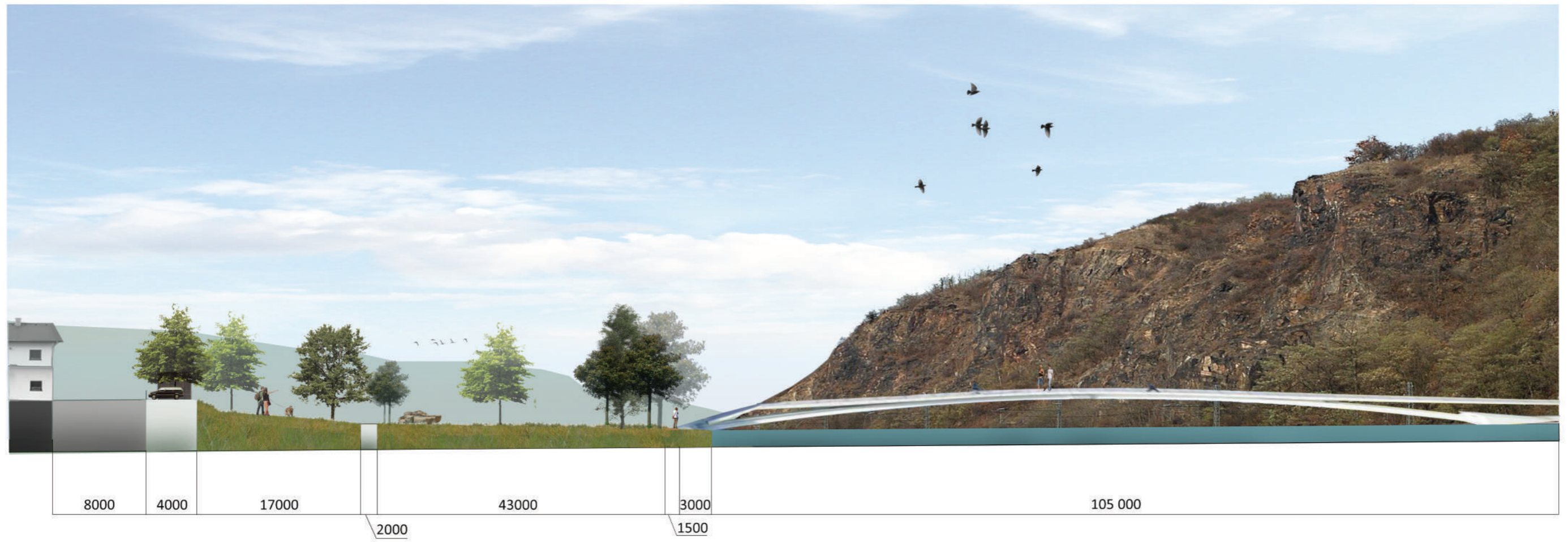




-  SILNICE
-  OBYTNÁ ZONA
-  ŽELEZNICE
-  PARKOVIŠTĚ
-  LAVIČKA
-  PIKNIKOVÝ STŮL
-  ODPADKOVÝ KOŠ
-  PĚŠÍ STEZKA
-  KEŘOVÉ BŘEHOVÉ POROSTY
-  OSTATNÍ ZELENÉ PLOCHY
-  TRAVNATÉ PLOCHY VEŘEJNÉ
-  ŘEKA VLTAVA
-  SMĚR TOKU ŘEKY
-  STROM
-  LITORÁL
-  MOST
-  VEŘEJNÉ TOALETY
-  RESTAURACE
-  LÁVKA LITORÁLEM
-  ZAMYKATELNÉ SKŘÍŇKY
-  INFO TABULE
-  ZASTÁVKY NAUČNÉ STEZKY
-  KAMERA/ WI-FI
-  LOMOVÉ KAMENY

0 20 40 60 80 100 m













## LAVIČKA INTEGRAL, MMCITÉ



- univerzální lavička se stojanem na kolo
- počet míst k sezení: 2-3

Materiál:  
ocel, hliník, dřevo

Rozměry:  
délka 2490 mm  
šířka 431 mm  
výška 454 mm

## LAVIČKA WOODY, MMCITÉ



- určena pro umístění na inline stezky kvůli nižší výšce sezení

Materiál:  
ocel, masiv

Rozměry:  
délka 1000-3000 mm  
šířka 530 mm  
výška 430 mm

## PIKNIKOVÉ STOLY, VERA, MMCITÉ



Materiál:  
ocel, dřevěné desky

Rozměry:  
délka 1500 mm  
šířka 760 mm  
výška 770 mm

## VEŘEJNÉ MODULOVÉ WC, SIACITY



- vnitřní části: nerezová ocel, plášť: hliník, dřevěné latě

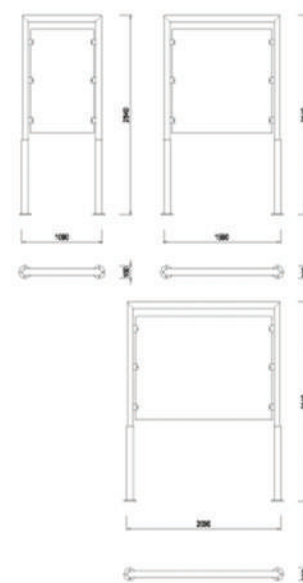
Rozměry:  
délka 2650 mm  
šířka 2100 mm  
výška 2800 mm

## INFORMAČNÍ TABULE SIACITY

### E-TT01 Informační tabule

E-TT01a: informační tabule délky 1090 mm  
E-TT01b: informační tabule délky 1590 mm  
E-TT01c: informační tabule délky 2090 mm

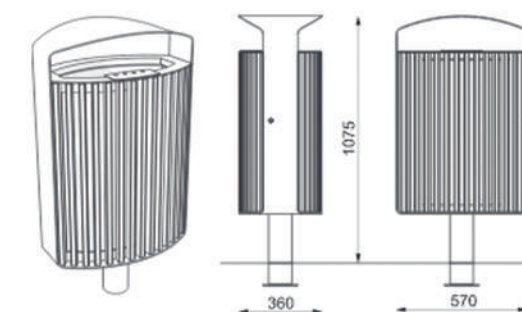
Informační tabule E-TT01 je dostupná ve třech provedeních a to 1090 mm, 1590 mm a 2090 mm dlouhá. Je zhotovena z hliníkových trubek svařených do tvaru U. Vypěl tvoří hliníkový plech sloužící jako reklamní plocha. Sloupky tabule jsou k podkladu připevněny vhodnými šrouby nebo jsou použity kotvení profily zapuštěné v betonovém základu. Všechny hliníkové části jsou pokryty polyesterovým práškem. Měry: výška 2540 mm

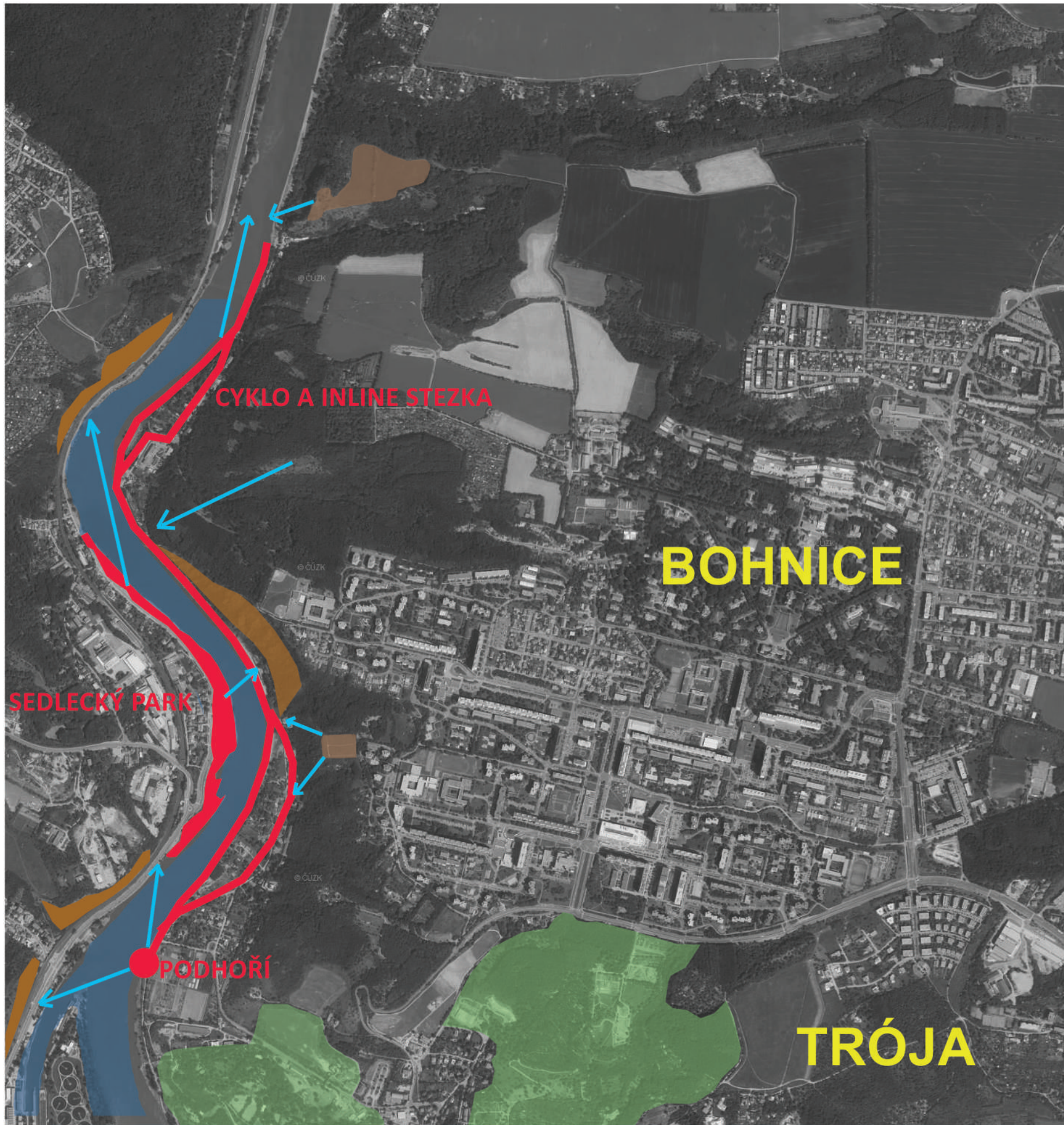


## LENA, MMCitÉ



- odpadkový koš se stříškou s ocelovou kostrou, opláštění dřevěnými lamelami, popelník s nerezovým žháčem cigaret





-  DETAILNĚ ŘEŠENÉ CELKY
-  ZOOLOGICKÁ A BOTANICKÁ ZAHRADA
-  HRADIŠTĚ ZÁMKA A NA FARKÁCH
-  HLAVNÍ POHLEDOVÉ OSY
-  DOMINANTA- SKALNÍ MASIV
-  DOMINANTA A KOMPOZIČNÍ OSA- ŘEKA VLTAVA

0 200 400 600 800 1000 m

