

od	do	dni	VT	NT	celkem	měs.	
8/25/2012	12/31/2012	128	11.0917	9.0062	20.0979	4.266667	4.710445
1/1/2013	8/25/2013	236	19.4653	15.5328	34.9981	7.866667	4.448911
		364	31	25	55	12	

	kWh	kWh/den	kW	Kč	cena Kč/kWh	distribuce Kč/kWh
NT	6273	209.1	26.1375			
VT	5504	183.4667	11.466667			
celkem	11777				25764	2.187653902

NT	1200	40	5	2727.054726	1.086	1.187
VT	1500	50	5	4457.318407	1.785	1.187
cena za topení s tepel čerpadlem				<b>7184.373132</b>		
distribuce	9692			11500	1.187	
cena za topení nyní	3600			<b>8181.164177</b>	1.086	1.187

maloodběr sazba D56d	12.5	
	10	
	1611 VT	
	256 VT	
	155	
	370	
	5	
	2419.5	1000 <b>2.42</b>

Data VČE					
	Pmax VT kW	Pmax NT kW	spotřeba kWh	spotřeba VT kWh	spotřeba NT kWh
2010-09	29	46	8281	3703	4578
2010-10	25	46	8772	5728	3044
2010-11	21	46	8405	6338	2067
2010-12	27	54	12511	8455	4056
2011-01	31	51	16372	10235	6137
2011-02	34	50	15283	9480	5803
2011-03	33	55	13855	9184	4671
2011-04	26	45	7270	4716	2554
2011-05	24	37	8376	4451	3925
2011-06	26	33	8372	3570	4802
2011-07	29	35	9692	4421	5271
2011-08	31	35	11777	6273	5504
2011-09	28	34	9806	5549	4257
2011-10	29	31	9111	5828	3283
2011-11	26	49	9362	6395	2967
2011-12	35	54	10473	4605	5868
2011-01	31	51	16372	10235	6137
2011-02	34	50	15283	9480	5803
2011-03	33	55	13855	9184	4671
2011-04	26	45	7270	4716	2554
2011-05	24	37	8376	4451	3925
2011-06	26	33	8372	3570	4802

2011-07	29	35	9692	4421	5271
2011-08	31	35	11777	6273	5504
2011-09	28	34	9806	5549	4257
2011-10	29	31	9111	5828	3283
2011-11	26	49	9362	6395	2967
2010-12	27	54	12511	8455	4056
2011-01	31	51	16372	10235	6137
2011-02	34	50	15283	9480	5803
2011-03	33	55	13855	9184	4671
2011-04	26	45	7270	4716	2554
2011-05	24	37	8376	4451	3925
2011-06	26	33	8372	3570	4802
2011-07	29	35	9692	4421	5271
2011-08	31	35	11777	6273	5504
2011-09	28	34	9806	5549	4257
2011-10	29	31	9111	5828	3283
2011-11	26	49	9362	6395	2967
2010-12	27	54	12511	8455	4056
2011-01	31	51	16372	10235	6137
2011-02	34	50	15283	9480	5803
2011-03	33	55	13855	9184	4671
2011-04	26	45	7270	4716	2554
2011-05	24	37	8376	4451	3925
2011-06	26	33	8372	3570	4802
2011-07	29	35	9692	4421	5271
2011-08	31	35	11777	6273	5504
2011-09	28	34	9806	5549	4257
2011-10	29	31	9111	5828	3283
2011-11	26	49	9362	6395	2967
2010-12	27	54	12511	8455	4056

<b>suma za rok</b>			<b>694866</b>	<b>413159</b>	<b>281707</b>
--------------------	--	--	---------------	---------------	---------------

66.66667 13.33333333

	<b>Pmax</b>	<b>Pmax NT</b>	<b>RKM</b>	<b>Činná</b>
leden 09	24	106	14	20.4
únor 09	22	97	14	15.8
březen 09	19	90	14	11.9

duben 09	14	47	14	4.7	
květen 09	11	32	14	5.4	
červen 09	10	46	14	4.7	
červenec 09	17	54	14	7.7	
srpen 09	15	48	14	8.3	
září 09	19	42	14	4.4	
říjen 09	22	25	14	7.2	
listopad 09	23	48	14	8.9	
prosinec 09	33	53	14	13.0	
leden 10	28	55	14	15.8	
únor 10	35	48	14	13.0	
březen 10	23	49	14	10.2	
duben 10	27	51	14	7.7	
květen 10	26	50	14	10.5	
červen 10	30	48	0	10.0	
červenec 10	28	53	0	10.1	
srpen 10	24	46	0	9.5	VT
září 10	29	46	0	8.3	4.578
říjen 10	25	46	0	8.8	3.044
listopad 10	21	46	0	8.4	2.067
prosinec 10	27	54	0	12.5	4.056
leden 11	31	51	0	16.4	6.137
únor 11	34	50	0	15.3	5.803
březen 11	33	55	0	13.9	4.671
duben 11	26	45	0	7.3	2.554
květen 11	24	37	0	8.4	3.925
červen 11	26	33	0	8.4	4.802
červenec 11	29	35	0	9.7	5.271
srpen 11	31	35	0	11.8	5.504
září 11	28	34	0	9.8	4.257
říjen 11	29	31	0	9.1	3.283
listopad 11	26	49	0	9.4	2.967
prosinec 11	35	54	0	10.5	5.868

ce		kW	h	kWh		
i	topné tyče		30	8	240	tepelné čerpadlo
	krb vložka		20	12	240	krb vložka
	celkem		20	24	480	celkem

tepelné čerpadlo  
krb vložka  
celkem

	137.5		
	10		
	1415 NT		
	33 NT		
	155		
	370		
	5		
kč/kWh	2125.5	1000	2.1255 kč/kWh

Data VČE					
	Pmax VT kW	Pmax NT kW	spotřeba kWh	spotřeba VT kWh	spotřeba NT kWh
2011-09					
2011-10					
2011-11					
2011-12	35	54	10473	5868	4605
2012-01	37	45	12224	9067	3157
2012-02	37	56	12621	8334	4287
2012-03	36		8966	6813	2153
2012-04	27		6667	4766	1901
2012-05	31		5985	4618	1367
2012-06	29		6382	5060	1322
2012-07	28		6955	5618	1337
2012-08	26		6945	5632	1313
2012-09	30		5125	3944	1181
2012-10	27	27	5878	4243	1635
2012-11	27	27	6411	4473	1938
2012-12	29	34	8373	5569	2804
2013-01	30	36	11446	7690	3756
2013-02	28	28	10026	6863	3163
2013-03	34	34	9211	6333	2878
2013-04	26	36	6515	4498	2017
2013-05	26	26	5939	4572	1367
2013-06	24	36	5552	3607	1945

Rozdíl spotřeby
celkem kWh
-2038
-4148
-2662
-4889
-603
-2391
-1990
-2737
-4832
-4681
-3233
-2951
-2100
-4926
-5257
-4644
-755
-2437
-2820

2013-07	29	29	6235	5443	792	-3457
2013-08	26	26	6214	5348	866	-5563
2013-09	22	22	4979	3879	1100	-4827
2013-10						
2013-11	25	29	6511	4555	1956	-2851
2013-12	31	31	7417	5511	1906	-5094
2014-01	34	34	9245	7092	2153	-7127
2014-02	31	33	9011	6642	2369	-6272
2014-03	29	29	7976	6006	1970	-5879
2014-04	29	29	5117	3412	1705	-2153
2014-05	29	29	6273	4627	1646	-2103
2014-06	27	27	5529	4361	1168	-2843
2014-07	28	28	6466	5262	1204	-3226
2014-08	30	30	6867	5524	1343	-4910
2014-09	29	29	5064	3830	1234	-4742
2014-10	25	25	5077	3638	1439	-4034
2014-11	25	25	5869	4178	1691	-3493
2014-12	35	35	7852	5766	2086	-4659
2015-01	37	37	11750	8715	3035	-4622
2015-02	36	36	10750	7551	3199	-4533
2015-03						
2015-04	26	26	5620	3740	1880	-1650
2015-05	32	32	6585	4802	1783	-1791
2015-06	28	28	6521	5005	1516	-1851
2015-07	32	32	7730	6295	1435	-1962
2015-08	32	32	7610	6371	1239	-4167
2015-09	32	32	5803	4259	1544	-4003
2015-10	32	32	6981	4999	1982	-2130
2015-11						
2015-12						
2016-01	36	36	11849	8200	3649	-4523
2016-02	36	36	11301	7639	3662	-3982
2016-03	33	33	11034	7066	3968	-2821
2016-04						
2016-05						
2016-06						
2016-07						
2016-08						
2016-09						
2016-10						
2016-11						
2016-12						

<b>suma za rok</b>	<b>366930</b>	<b>267284</b>	<b>99646</b>
--------------------	---------------	---------------	--------------

<b>-171362</b>
----------------

spotřeba celkem	603,859 Kč	489,664 Kč	114,194 Kč
-----------------	------------	------------	------------

distribuce celkem cca	544,412 Kč
-----------------------	------------

<b>cena celkem cca</b>	<b>1,148,271 Kč</b>
------------------------	---------------------

7Kč

NT

3.703
5.728
6.338
8.455
10.235
9.48
9.184
4.716
4.451
3.57
4.421
6.273
5.549
5.828
6.395
4.605

9,806.0	4,257.0	5,549.0
9,111.0	3,283.0	5,828.0
9,362.0	2,967.0	6,395.0

kW	h	kWh	
15	20	300	
20	8	160	
19.1667	24	460	

kW	h	kWh	
18	24	432	
20	5	100	
22.1667	24	532	

	kWh/den	kWh/rok
TUV	108	29160
topení	400	72000

oproti předešlému roku								
VT	NT	cena VT	cena VT	cena NT	cena NT	distribuce	distribuce	celkem
kWh	kWh		Kč/kWh		Kč/kWh		Kč/kWh	
-2587	549	-4,618 Kč	1.785	596 Kč	1.086	-1,423 Kč	0.698	-5,445 Kč
-1168	-2980	-2,140 Kč	1.832	-3,415 Kč	1.146	-2,964 Kč	0.714	-8,519 Kč
-1146	-1516	-2,099 Kč	1.832	-1,737 Kč	1.146	-1,859 Kč	0.698	-5,696 Kč
-2371	-2518	-4,344 Kč	1.832	-2,886 Kč	1.146	-3,333 Kč	0.682	-10,563 Kč
50	-653	92 Kč	1.832	-748 Kč	1.146	-419 Kč	0.696	-1,076 Kč
167	-2558	306 Kč	1.832	-2,931 Kč	1.146	-1,536 Kč	0.643	-4,162 Kč
1490	-3480	2,730 Kč	1.832	-3,988 Kč	1.146	-1,279 Kč	0.643	-2,537 Kč
1197	-3934	2,193 Kč	1.832	-4,508 Kč	1.146	-1,758 Kč	0.642	-4,074 Kč
-641	-4191	-1,174 Kč	1.832	-4,803 Kč	1.146	-3,104 Kč	0.642	-9,081 Kč
-1605	-3076	-2,940 Kč	1.832	-3,525 Kč	1.146	-3,007 Kč	0.642	-9,472 Kč
-1585	-1648	-2,904 Kč	1.832	-1,889 Kč	1.146	-2,165 Kč	0.670	-6,958 Kč
-1922	-1029	-3,521 Kč	1.832	-1,179 Kč	1.146	-1,896 Kč	0.642	-6,596 Kč
964	-3064	1,766 Kč	1.832	-3,511 Kč	1.146	-1,349 Kč	0.642	-3,094 Kč
-2545	-2381	-4,662 Kč	1.832	-2,729 Kč	1.146	-3,928 Kč	0.797	-11,319 Kč
-2617	-2640	-4,794 Kč	1.832	-3,025 Kč	1.146	-4,192 Kč	0.797	-12,011 Kč
-2851	-1793	-5,223 Kč	1.832	-2,055 Kč	1.146	-3,703 Kč	0.797	-10,981 Kč
-218	-537	-399 Kč	1.832	-615 Kč	1.146	-602 Kč	0.798	-1,617 Kč
121	-2558	222 Kč	1.832	-2,931 Kč	1.146	-1,946 Kč	0.798	-4,656 Kč
37	-2857	68 Kč	1.832	-3,274 Kč	1.146	-2,253 Kč	0.799	-5,459 Kč



1022	-4479	1,872 Kč	1.832	-5,133 Kč	1.146	-2,761 Kč	0.799	-6,022 Kč
-925	-4638	-1,695 Kč	1.832	-5,315 Kč	1.146	-4,443 Kč	0.799	-11,453 Kč
-1670	-3157	-3,059 Kč	1.832	-3,618 Kč	1.146	-3,857 Kč	0.799	-10,534 Kč
-1840	-1011	-3,371 Kč	1.832	-1,159 Kč	1.146	-2,276 Kč	0.798	-6,806 Kč
-2944	-2150	-5,393 Kč	1.832	-2,464 Kč	1.146	-4,063 Kč	0.798	-11,920 Kč
-3143	-3984	-4,356 Kč	1.386	-3,482 Kč	0.874	-4,831 Kč	0.678	-12,669 Kč
-2838	-3434	-3,933 Kč	1.386	-3,001 Kč	0.874	-4,252 Kč	0.678	-11,187 Kč
-3178	-2701	-4,405 Kč	1.386	-2,361 Kč	0.874	-3,987 Kč	0.678	-10,752 Kč
-1304	-849	-1,807 Kč	1.386	-742 Kč	0.874	-1,593 Kč	0.740	-4,143 Kč
176	-2279	244 Kč	1.386	-1,992 Kč	0.874	-1,428 Kč	0.679	-3,176 Kč
791	-3634	1,096 Kč	1.386	-3,176 Kč	0.874	-1,932 Kč	0.680	-4,012 Kč
841	-4067	1,166 Kč	1.386	-3,555 Kč	0.874	-2,188 Kč	0.678	-4,577 Kč
-749	-4161	-1,038 Kč	1.386	-3,637 Kč	0.874	-3,336 Kč	0.679	-8,010 Kč
-1719	-3023	-2,383 Kč	1.386	-2,642 Kč	0.874	-3,221 Kč	0.679	-8,246 Kč
-2190	-1844	-3,035 Kč	1.386	-1,612 Kč	0.874	-2,733 Kč	0.678	-7,380 Kč
-2217	-1276	-3,073 Kč	1.386	-1,115 Kč	0.874	-2,562 Kč	0.733	-6,750 Kč
-2689	-1970	-3,727 Kč	1.386	-1,722 Kč	0.874	-3,419 Kč	0.734	-8,868 Kč
-1520	-3102	-2,046 Kč	1.346	-2,634 Kč	0.849	-3,289 Kč	0.712	-7,969 Kč
-1929	-2604	-2,596 Kč	1.346	-2,211 Kč	0.849	-2,980 Kč	0.657	-7,788 Kč
-976	-674	-1,314 Kč	1.346	-572 Kč	0.849	-1,175 Kč	0.712	-3,061 Kč
351	-2142	472 Kč	1.346	-1,819 Kč	0.849	-1,182 Kč	0.660	-2,528 Kč
1435	-3286	1,932 Kč	1.346	-2,790 Kč	0.849	-1,218 Kč	0.658	-2,077 Kč
1874	-3836	2,522 Kč	1.346	-3,257 Kč	0.849	-1,290 Kč	0.657	-2,024 Kč
98	-4265	132 Kč	1.346	-3,621 Kč	0.849	-2,740 Kč	0.658	-6,229 Kč
-1290	-2713	-1,736 Kč	1.346	-2,303 Kč	0.849	-2,865 Kč	0.716	-6,904 Kč
-829	-1301	-1,116 Kč	1.346	-1,105 Kč	0.849	-1,516 Kč	0.712	-3,736 Kč
-2035	-2488	-2,340 Kč	1.15	-1,655 Kč	0.665	-2,883 Kč	0.637	-6,878 Kč
-1841	-2141	-2,117 Kč	1.15	-1,424 Kč	0.665	-2,538 Kč	0.637	-6,079 Kč
-2118	-703	-2,436 Kč	1.15	-467 Kč	0.665	-1,798 Kč	0.637	-4,701 Kč

**-50586 -120776**

**-319,794 Kč**

1168 2980  
2139.78 3415.08

1.4837

83.2 2579.2



2.483

2.671578

3703	4578
5728	3044
6338	2067
8455	4056
10235	6137
9480	5803
9184	4671
4716	2554
4451	3925
3570	4802
4421	5271
6273	5504
5549	4257
5828	3283
6395	2967
4605	5868
10235	6137
9480	5803
9184	4671
4716	2554
4451	3925
3570	4802

4421	5271
6273	5504
5549	4257
5828	3283
6395	2967
8455	4056
10235	6137
9480	5803
9184	4671
4716	2554
4451	3925
3570	4802
4421	5271
6273	5504
5549	4257
5828	3283
6395	2967
8455	4056
10235	6137
9480	5803
9184	4671
4716	2554
4451	3925
3570	4802
4421	5271
6273	5504
5549	4257
5828	3283
6395	2967
8455	4056
10235	6137
9480	5803
9184	4671
4716	2554
4451	3925
3570	4802
4421	5271
6273	5504
5549	4257
5828	3283
6395	2967
8455	4056

	kWh	kWh/den	kW	Kč	cena Kč/kWh	distribuce Kč/kWh
NT	6273	209.1	26.1375			
VT	5504	183.4667	11.466667			
celkem	11777			25764	2.187654	

NT	1200	40	5	2727.055	1.086	1.187
VT	1500	50	5	4457.318	1.785	1.187
cena za topení s tepel čerpadlem				<b>7184.373</b>		
distribuce	9692			11500	1.187	
cena za topení nyní	3600			<b>8181.164</b>	1.086	1.187

maloodběr sazba D56d	12.5	
	10	
	1611 VT	
	256 VT	
	155	
	370	
	5	
	2419.5	1000
		<b>2.4195 Kč/kWh</b>

	kW	h	kWh	
topné tyče		30	8	240
krb vložka		20	12	240
celkem		<input type="text" value="20"/>	24	480

	kW	h	
tepelné čerpadlo		15	20
krb vložka		20	8
celkem		<input type="text" value="19.16667"/>	24

	kW	h	
tepelné čerpadlo		18	24
krb vložka		20	5
celkem		<input type="text" value="22.16667"/>	24

137.5  
10  
1415 NT  
33 NT  
155  
370  
5  
2125.5

1000

TUV kWh/den 108  
topení 400

kWh

300  
160  
460

kWh

432  
100  
532

kWh/rok

29160  
72000

	kWh	kWh/den	kW	Kč	cena Kč/kWh	distribuce Kč/kWh
NT	4421	147.3667	18.420833			
VT	5271	175.7	10.98125			
celkem	9692			25764	2.658275	
NT	1200	40	5	2727.055	1.086	1.187
VT	1500	50	5	4457.318	1.785	1.187
cena za topení s tepel čerpadlem				<b>7184.373</b>		
distribuce	9692			11500	1.187	
cena za topení nyní	3600			<b>8181.164</b>	1.086	1.187

maloodběr sazba D56d	12.5	
	10	
	1611 VT	
	256 VT	
	155	
	370	
	5	
	2419.5	1000
		<b>2.4195 Kč/kWh</b>



	kW	h	kWh	
topné tyče		30	8	240
krb vložka		20	12	240
celkem		<input type="text" value="20"/>	24	480

	kW	h	
tepelné čerpadlo		15	20
krb vložka		20	8
celkem		<input type="text" value="19.16667"/>	24

	kW	h	
tepelné čerpadlo		18	24
krb vložka		20	5
celkem		<input type="text" value="22.16667"/>	24

137.5	
10	
1415 NT	
33 NT	
155	
370	
5	
2125.5	1000 <input type="text" value="2.1255 kč/kWh"/>

	kWh/den
TUV	108
topení	400

kWh

300  
160  
460

kWh

432  
100  
532

kWh/rok

29160  
72000

<b>Data VČE</b>					
	<b>Pmax VT</b> kW	<b>Pmax NT</b> kW	<b>spotřeba</b> kWh	<b>spotřeba VT</b> kWh	<b>spotřeba NT</b> kWh
2010-09	29	46	8281	4578	3703
2010-10	25	46	8772	3044	5728
2010-11	21	46	8405	2067	6338
2010-12	27	54	12511	4056	8455
2011-01	31	51	16372	6137	10235
2011-02	34	50	15283	5803	9480
2011-03	33	55	13855	4671	9184
2011-04	26	45	7270	2554	4716
2011-05	24	37	8376	3925	4451
2011-06	26	33	8372	4802	3570
2011-07	29	35	9692	5271	4421
2011-08	31	35	11777	5504	6273

<b>suma za rok</b>	<b>128966</b>	<b>52412</b>	<b>76554</b>
--------------------	---------------	--------------	--------------

za den	za měsíc
kWh	kWh
154	4632
102	3063
69.8	2094
136	4074
205	6162
205	5751
154	4632
80.3	2409
133	3999
162	4872
176	5268
179	5364

<b>52320</b>
--------------

<b>spc</b>
topné tyče
kW
12
24
24
36
36
36
36
18
18
12
18
24

**střešnice NT**

7.5	h v provozu	h	kw	přímotopy byt	h	kw	myčky	h v provozu	kw	osvětlení personál	h v provozu	kw	presso	h v provozu	kw	chlazení	h v provozu	kw	osvětlení penzion	h v provozu	kw	čerpadla	h v provozu	kw/h	za den	kw/h	za měsíc	2010-09
6.5			2			0.3	8	0.5	2	1	1	1	8	1.5	8	8	8	1	1	2	1	1	8	123	3702	2010-09		
8			2			0.3	1	0.5	1	1	1	1	8	1.5	8	1.5	8	1	1	1	1	1	8	186	5574	2010-10		
7			2			0.3	1	0.5	1	0.5	1	0.5	8	1	8	1	8	1	1	1	1	1	8	214	6414	2010-11		
8			2			0.3	4	0.5	2	1	1	1	8	1.5	8	1.5	8	1	1	2	1	1	8	284	8526	2010-12		
8			2			0.3	8	0.5	2	1	1	1	8	1.5	8	1.5	8	1.7	3	3	1.5	1.5	8	333	9975	2011-01		
8			2			0.3	8	0.5	2	1	1	1	8	1.5	8	1.5	8	1.7	3	3	1.5	1.5	8	335	9366	2011-02		
7.5			2			0.3	6	0.5	2	1	1	1	8	1.5	8	1.5	8	1	2	1	1	1	8	307	9204	2011-03		
7.5			2			0.3	1	0.5	1	0.5	1	0.5	8	1	8	1	8	1	1	1	1	1	8	157	4704	2011-04		
6.5			2			0.3	4	0.5	1	1	1	1	8	1.5	8	1.5	8	1	1	1	1	1	8	148	4431	2011-05		
7.5			2			0.3	8	0.5	2	1	1	1	8	1.5	8	1.5	8	1	1	2	0.6	0.6	8	120	3606	2011-06		
6.5			2			0.3	8	0.5	2	1	1	1	8	1.5	8	1.5	8	1.1	2	0.6	0.6	8	147	4422	2011-07			
7.5			2			0.3	8	0.5	2	1	1	1	8	1.5	8	1.5	8	1.3	2	0.6	0.6	8	211	6324	2011-08			

**76248**

**topné tyče**

za den kWh	přítápění kWh	za měsíc kWh
90	<b>3.8</b>	2700
156	<b>6.5</b>	4680
192	<b>8.0</b>	5760
252	<b>10.5</b>	7560
288	<b>12.0</b>	8640
288	<b>12.0</b>	8064
270	<b>11.3</b>	8100
135	<b>5.6</b>	4050
117	<b>4.9</b>	3510
90	<b>3.8</b>	2700
117	<b>4.9</b>	3510
180	<b>7.5</b>	5400

**64674**

**krb**

krb kW	h v provozu	za den kWh	přítápění kWh	za měsíc kWh
13	5	65	<b>2.7</b>	1950
13	6	78	<b>3.3</b>	2340
13	7	91	<b>3.8</b>	2730
15	8	120	<b>5.0</b>	3600
15	12	180	<b>7.5</b>	5400
15	12	180	<b>7.5</b>	5040
15	12	180	<b>7.5</b>	5400
13	8	104	<b>4.3</b>	3120
13	7	91	<b>3.8</b>	2730
13	6	78	<b>3.3</b>	2340
13	5	65	<b>2.7</b>	1950
13	0	0	<b>0.0</b>	0

**36600**

**přítápění celkem**

přítápění kW	za den kWh	za měsíc kWh
<b>6.5</b>	155	<b>4650</b>
<b>9.8</b>	234	<b>7020</b>
<b>11.8</b>	283	<b>8490</b>
<b>15.5</b>	372	<b>11160</b>
<b>19.5</b>	468	<b>14040</b>
<b>19.5</b>	468	<b>14040</b>
<b>18.8</b>	450	<b>13500</b>
<b>10.0</b>	239	<b>7170</b>
<b>8.7</b>	208	<b>6240</b>
<b>7.0</b>	168	<b>5040</b>
<b>7.6</b>	182	<b>5460</b>
<b>7.5</b>	180	<b>5400</b>

**102210**

101274

TČ výkon kW	TČ příkon kW
17.5	4.5
14	4
12	3.6
11	4
10	4.5
10	4.5
11	4
12	3.6
14	4
17.5	4.5
17.5	4.5
17.5	4.5

**tepelné čerpadlo**

v provozu h	za den kWh	přítápění kWh	TČ výkon za měsíc kWh	TČ příkon za měsíc kWh	TČ zisk za měsíc kWh
9	157.5	<b>6.6</b>	4725	1215	<b>3510</b>
17	238	<b>9.9</b>	7140	2040	<b>5100</b>
22	264	<b>11.0</b>	7920	2376	<b>5544</b>
22	242	<b>10.1</b>	7260	2640	<b>4620</b>
22	220	<b>9.2</b>	6600	2970	<b>3630</b>
22	220	<b>9.2</b>	6160	2772	<b>3388</b>
22	242	<b>10.1</b>	7260	2640	<b>4620</b>
20	240	<b>10.0</b>	7200	2160	<b>5040</b>
15	210	<b>8.8</b>	6300	1800	<b>4500</b>
10	175	<b>7.3</b>	5250	1350	<b>3900</b>
10	175	<b>7.3</b>	5250	1350	<b>3900</b>
10	175	<b>7.3</b>	5250	1350	<b>3900</b>

76315	24663	<b>51652</b>
-------	-------	--------------

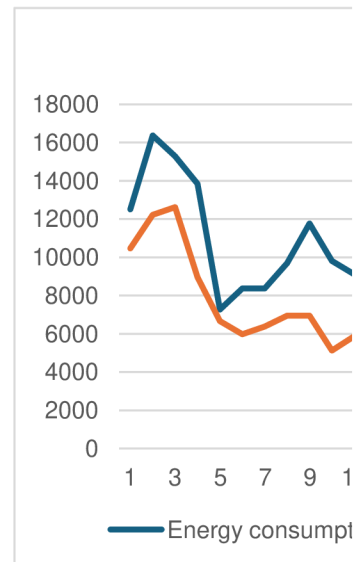
# Permoník

Tmax 280 kW  
RRK 35 / 16 kW

06 / 2010

	Pmax	Pmax NT	RKM	Činná		
leden 09	24	106	14	20.4		
únor 09	22	97	14	15.8		
březen 09	19	90	14	11.9		
duben 09	14	47	14	4.7		
květen 09	11	32	14	5.4		
červen 09	10	46	14	4.7		
červenec 09	17	54	14	7.7		
srpen 09	15	48	14	8.3		
září 09	19	42	14	4.4		
říjen 09	22	25	14	7.2		
listopad 09	23	48	14	8.9		
prosinec 09	33	53	14	13.0		
leden 10	28	55	14	15.8		
únor 10	35	48	14	13.0		
březen 10	23	49	14	10.2		
duben 10	27	51	14	7.7		
květen 10	26	50	14	10.5		
červen 10	30	48	0	10.0		
červenec 10	28	53	0	10.1		
srpen 10	24	46	0	9.5	VT	NT
září 10	29	46	0	8.3	4.578	3.703
říjen 10	25	46	0	8.8	3.044	5.728
listopad 10	21	46	0	8.4	2.067	6.338
prosinec 10	27	54	0	12.5	4.056	8.455
leden 11	31	51	0	16.4	6.137	10.235
únor 11	34	50	0	15.3	5.803	9.48
březen 11	33	55	0	13.9	4.671	9.184
duben 11	26	45	0	7.3	2.554	4.716
květen 11	24	37	0	8.4	3.925	4.451
červen 11	26	33	0	8.4	4.802	3.57
červenec 11	29	35	0	9.7	5.271	4.421
srpen 11	31	35	0	11.8	5.504	6.273
září 11	28	34	0	9.8	4.257	5.549
říjen 11	29	31	0	9.1	3.283	5.828
listopad 11	26	49	0	9.4	2.967	6.395
prosinec 11	35	54	0	10.5	5.868	4.605
leden 12	37	45	5	12.2		
únor 12	37	56	4	12.6		
březen 12	36	36	2	9.0		
duben 12	27	27	2	6.7		
květen 12	31	31	0	6.0		
červen 12	29	29	0	6.4		
červenec 12	28	28	0	7.0		
srpen 12	26	26	0	6.9		
září 12	30	30	0	5.1		

Energy consumption in Kw/h		
	No Heatpump	Heatpump
1	12511	10473
2	16372	12224
3	15283	12621
4	13855	8966
5	7270	6667
6	8376	5985
7	8372	6382
8	9692	6955
9	11777	6945
10	9806	5125
11	9111	5878
12	9362	6411
13	10473	8373
14	16372	11446
15	15283	10026
16	13855	9211
17	7270	6515
18	8376	5939
19	8372	5552
20	9692	6235
21	11777	6214
22	9806	4979
23	9362	6511
24	12511	7417
25	16372	9245
26	15283	9011
27	13855	7976
28	7270	5117
29	8376	6273
30	8372	5529
31	9692	6466
32	11777	6867
33	9806	5064
34	9111	5077
35	9362	5869
36	12511	7852
37	16372	11750
38	15283	10750
39	7270	5620
40	8376	6585
41	8372	6521
42	9692	7730
43	11777	7610
44	9806	5803
45	9111	6981
46	16372	11849
47	15283	11301
48	13855	11034





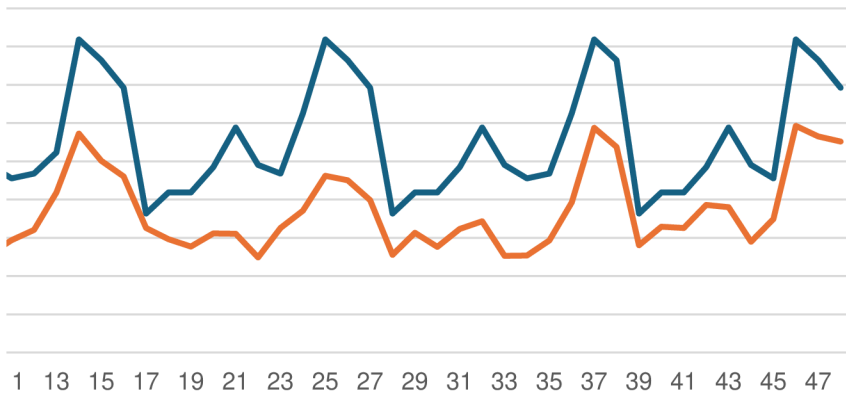
Sazba

	Without
1	12511
2	16372
3	15283
4	13855
5	7270
6	8376
7	8372
8	9692
9	11777
10	9806
11	9111
12	9362
13	10473
14	16372
15	15283
16	13855
17	7270
18	8376
19	8372
20	9692
21	11777
22	9806
23	9362
24	12511
25	16372
26	15283
27	13855
28	7270
29	8376
30	8372
31	9692
32	11777
33	9806
34	9111
35	9362
36	12511
37	16372
38	15283
39	7270

40	8376
41	8372
42	9692
43	11777
44	9806
45	9111
46	16372
47	15283
48	13855

538292

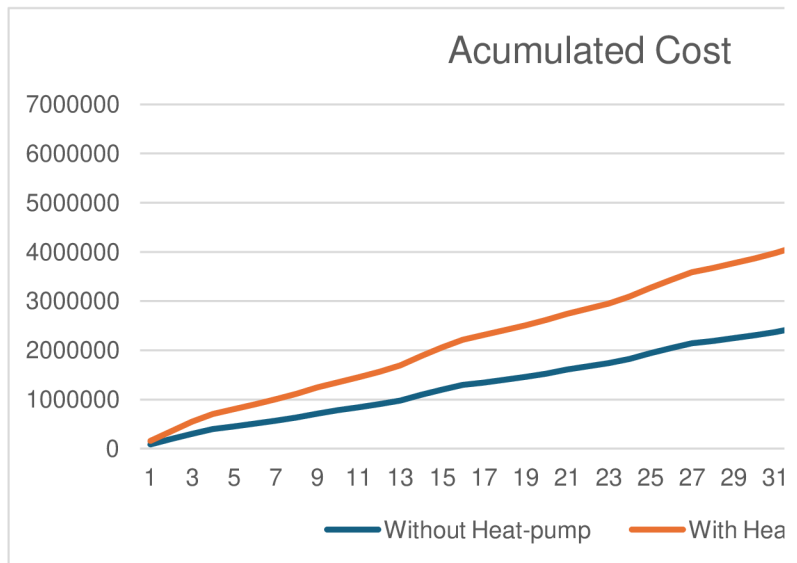
## Energy consumption



tion in Kw/h No Heatpump — Energy consumption in Kw/h Heatpump

6.9

Heat-pump	With Heat-pump	
86325.9	10473	72263.7
112966.8	12224	84345.6
105452.7	12621	87084.9
95599.5	8966	61865.4
50163	6667	46002.3
57794.4	5985	41296.5
57766.8	6382	44035.8
66874.8	6955	47989.5
81261.3	6945	47920.5
67661.4	5125	35362.5
62865.9	5878	40558.2
64597.8	6411	44235.9
72263.7	8373	57773.7
112966.8	11446	78977.4
105452.7	10026	69179.4
95599.5	9211	63555.9
50163	6515	44953.5
57794.4	5939	40979.1
57766.8	5552	38308.8
66874.8	6235	43021.5
81261.3	6214	42876.6
67661.4	4979	34355.1
64597.8	6511	44925.9
86325.9	7417	51177.3
112966.8	9245	63790.5
105452.7	9011	62175.9
95599.5	7976	55034.4
50163	5117	35307.3
57794.4	6273	43283.7
57766.8	5529	38150.1
66874.8	6466	44615.4
81261.3	6867	47382.3
67661.4	5064	34941.6
62865.9	5077	35031.3
64597.8	5869	40496.1
86325.9	7852	54178.8
112966.8	11750	81075
105452.7	10750	74175
50163	5620	38778

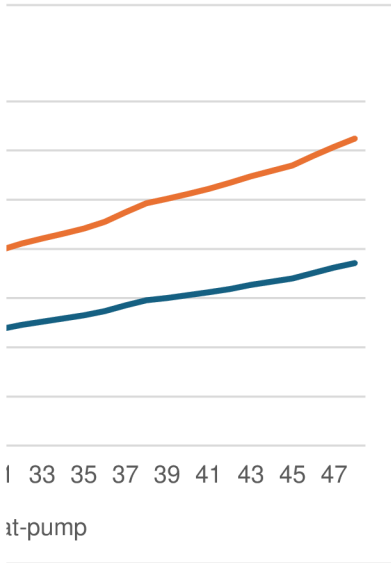


57794.4	6585	45436.5
57766.8	6521	44994.9
66874.8	7730	53337
81261.3	7610	52509
67661.4	5803	40040.7
62865.9	6981	48168.9
112966.8	11849	81758.1
105452.7	11301	77976.9
95599.5	11034	76134.6
3714214.8	366930	2531817

úspora 1182398

Karbonová stopa/kw/h 0.389 kg  
Ušetřených Kw/h 171362  
Karbonová stopa v kg 66659.82 kg  
66.65982 T

	Savings in Kw/H	Savings in Kč
1	2038	2369.775951
2	4148	5707.357712
3	2662	3173.209073
4	4889	7466.691949
5	603	-406.9983198
6	2391	3801.16018
7	1990	3382.303175
8	2737	4656.851301
9	4832	8553.415188
10	4681	8585.94439
11	3233	5211.874979
12	2951	4244.71643
13	2100	3960.549543
14	4926	8507.382644
15	5257	9488.909776
16	4644	7884.588341
17	755	134.1394766
18	2437	4294.784886
19	2820	6304.64562
20	3457	6604.894395
21	5563	10925.27306
22	4827	9648.093483
23	2851	4453.948957
24	5094	8902.70631
25	7127	10571.2883
26	6272	9304.257215
27	5879	8441.625574
28	2153	3035.822717
29	2103	2906.747211
30	2843	4642.415382
31	3226	5012.383779
32	4910	7616.639537
33	4742	7584.395823
34	4034	6077.255192
35	3493	4994.423011
36	4659	6615.933646
37	4622	5932.102553
38	4533	5960.155791
39	1650	1986.372413
40	1791	2266.722802
41	1851	2688.901513
42	1962	2446.704437
43	4167	5846.919217
44	4003	6262.357239
45	2130	2471.018645
46	4523	4889.989262
47	3982	4295.958461
48	2821	2512.477094



	Without Heat-pump	With Heat-pump		Without Heat-pump
1	86325.9	72263.7	1	86325.9
2	112966.8	84345.6	2	199292.7
3	105452.7	87084.9	3	304745.4
4	95599.5	61865.4	4	400344.9
5	50163	46002.3	5	450507.9
6	57794.4	41296.5	6	508302.3
7	57766.8	44035.8	7	566069.1
8	66874.8	47989.5	8	632943.9
9	81261.3	47920.5	9	714205.2
10	67661.4	35362.5	10	781866.6
11	62865.9	40558.2	11	844732.5
12	64597.8	44235.9	12	909330.3
13	72263.7	57773.7	13	981594
14	112966.8	78977.4	14	1094560.8
15	105452.7	69179.4	15	1200013.5
16	95599.5	63555.9	16	1295613
17	50163	44953.5	17	1345776
18	57794.4	40979.1	18	1403570.4
19	57766.8	38308.8	19	1461337.2
20	66874.8	43021.5	20	1528212
21	81261.3	42876.6	21	1609473.3
22	67661.4	34355.1	22	1677134.7
23	64597.8	44925.9	23	1741732.5
24	86325.9	51177.3	24	1828058.4
25	112966.8	63790.5	25	1941025.2
26	105452.7	62175.9	26	2046477.9
27	95599.5	55034.4	27	2142077.4
28	50163	35307.3	28	2192240.4
29	57794.4	43283.7	29	2250034.8
30	57766.8	38150.1	30	2307801.6
31	66874.8	44615.4	31	2374676.4
32	81261.3	47382.3	32	2455937.7
33	67661.4	34941.6	33	2523599.1
34	62865.9	35031.3	34	2586465

35	64597.8	40496.1	35	2651062.8
36	86325.9	54178.8	36	2737388.7
37	112966.8	81075	37	2850355.5
38	105452.7	74175	38	2955808.2
39	50163	38778	39	3005971.2
40	57794.4	45436.5	40	3063765.6
41	57766.8	44994.9	41	3121532.4
42	66874.8	53337	42	3188407.2
43	81261.3	52509	43	3269668.5
44	67661.4	40040.7	44	3337329.9
45	62865.9	48168.9	45	3400195.8
46	112966.8	81758.1	46	3513162.6
47	105452.7	77976.9	47	3618615.3
48	95599.5	76134.6	48	3714214.8
	3714214.8	2531817		



1.162795

1.564416

With Heat-pump

72263.7  
156609.3  
243694.2  
305559.6  
351561.9  
392858.4  
436894.2  
484883.7  
532804.2  
568166.7  
608724.9  
652960.8  
710734.5  
789711.9  
858891.3  
922447.2  
967400.7  
1008379.8  
1046688.6  
1089710.1  
1132586.7  
1166941.8  
1211867.7  
1263045  
1326835.5  
1389011.4  
1444045.8  
1479353.1  
1522636.8  
1560786.9  
1605402.3  
1652784.6  
1687726.2  
1722757.5

1763253.6  
1817432.4  
1898507.4  
1972682.4  
2011460.4  
2056896.9  
2101891.8  
2155228.8  
2207737.8  
2247778.5  
2295947.4  
2377705.5  
2455682.4  
2531817