

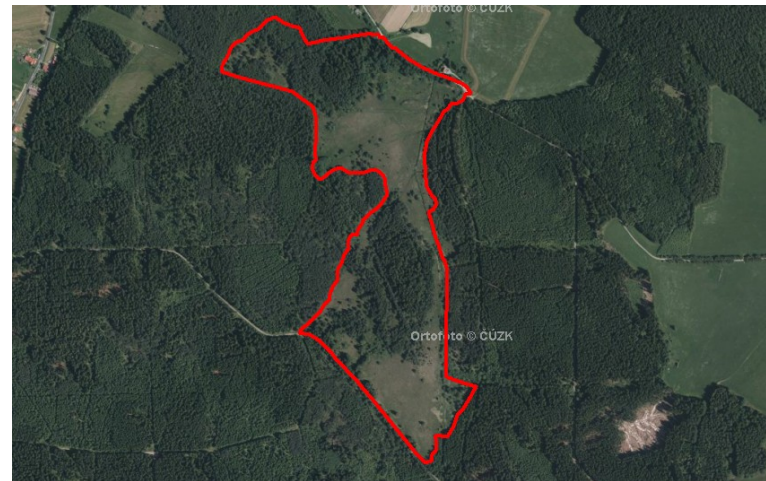
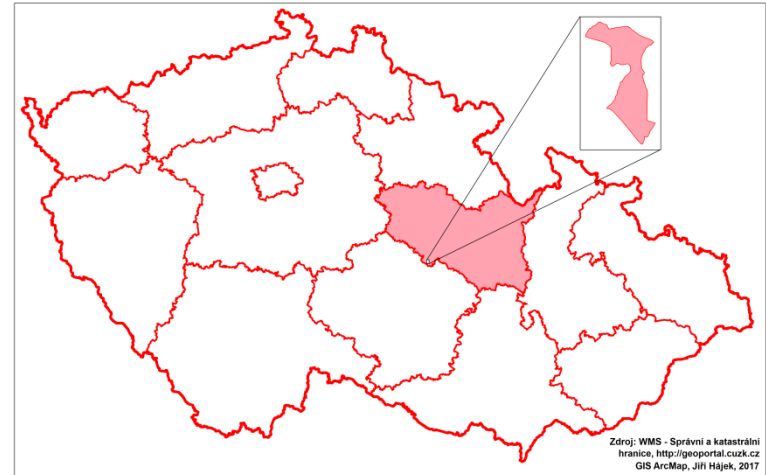
# Hodnocení lokality Zalíbené ovlivněné těžbou rašeliny z hlediska dlouhodobého vlivu na krajinu a změny využití krajiny



Foto: Databáze projektu TIČR TB030MZP114,  
Možnosti přírodě blízkých způsobů obnovy.

# Řešená lokalita

- Pardubický kraj,
- ORP Hlinsko
- Obec Studnice,
- k.ú. Zalíbené, 25ha, 618ha
  
- Potok Valčice, 725m.n.m.
- R. Proces 15.000 let, 6,5 C
- CH7, chladná vlhká, 850-1000
  
- Antropogenně ovlivněné r. a blízké okolí



# Cíle práce

- Analýza historického stavu území. Stabil KN+
  - Historie, těžba, vývoj,
  - Antropogenní aktivity k ŽP
  - Vymapování a vyhodnocení aktuálních biotopů
  - Taxony, Land use, vyhodnocení 1,2, GIS, analýza
  - Širší vyhodnocení ve vazbě
  - Management
- +Zásady revitalizace
- +Obnova lokality



# Vstupní podklady

- Archiv:  
dopisy z 1942-45
- Ústně sdělené:  
Procházka, prac. CHKO
- Odborné zdroje:  
Papáčková, stanovisko AOPK
- Terénní sběr, Orotofotomapy,  
Mapy (Müllerova+), ÚAP, UPD  
obce a kraje, LHP, Lpis, wms a  
další



# Metodika

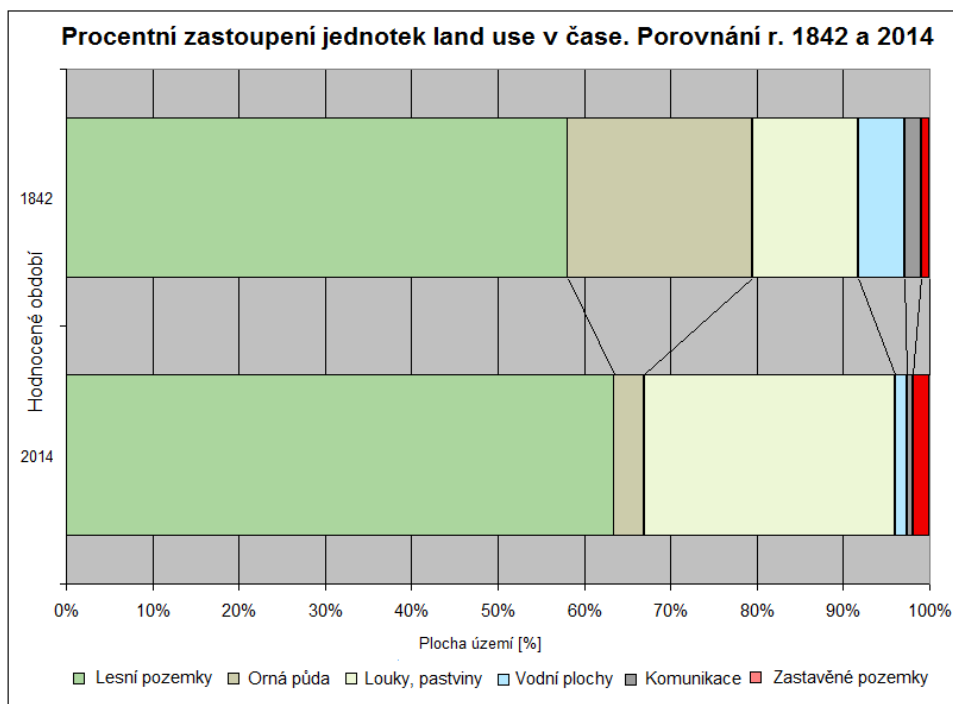


- Nebyla stanovena (map+GIS)
- Vlastní, včetně DM (Guth, Lustyk)
- Papáčková
- Zájmové území
- Struktura práce
- Analýza
- Prezentace výsledků

5-Velikost segmentu (m2)	Plocha v metrech čtverečních
6-Stejnorodost segmentu	J - jednoduchá struktura (segment tvořen 1 biotopem) (M) - mozaika, první nadpoloviční člen (segment tvořen min. 2 biotopy) (Md) –druhý, třetí... vedlejší člen (segment tvořen více biotopy)
7-Věková struktura lesního porostu	P- věkové různorodé Q- částečně věkové diferencované R- věkové různorodá mozaika S- věkové stejnorodé porosty X- nejedná se o lesní porost
8-Reprezentativnost přírodního biotopu	A –plně odpovídá katalogu až D- není reprezentativní, degradace
9-Zachovalost	A- stav výborný, zachovalý B- stav uspokojivý C- ostatní kombinace
10-Poznámka, popis	popisná charakteristika biotopu
11-Seznam <u>antropogenních</u> vlivů	100- Pěstování rostlin 311- Ruční dolování rašeliny 312- Mechanická těžba rašeliny 502-silnice, dálnice 803- Zpevňování stok, kanálů, hrází

# Výsledky analýzy

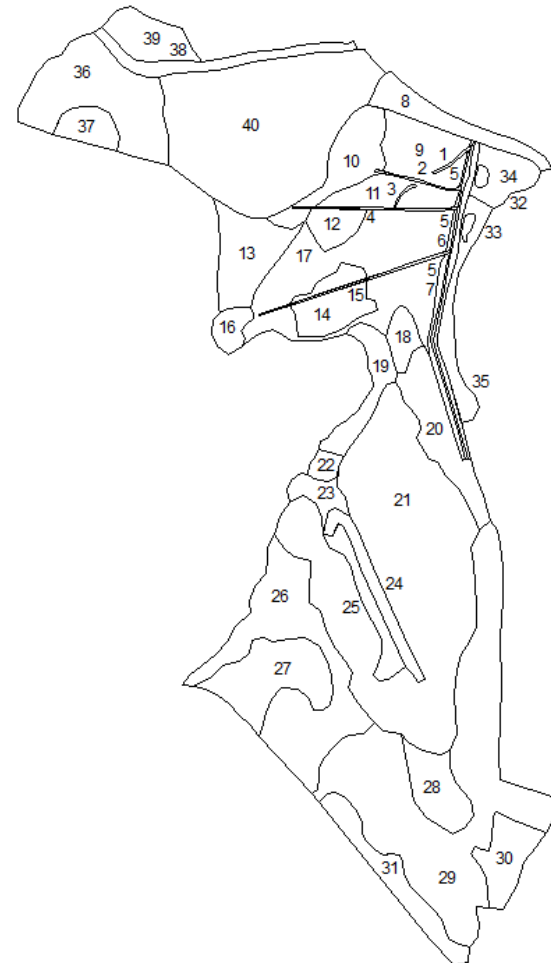
- Land use



- 1720-1833 hráz, rybník, mlýn
- (zatopení, okolí, sapropel)
- 1886 zrušen, saturace
- 1926-1927 prokop
- 1942-1945 těžba, úzkokolejka
- 1961- doba kompostová, bagr
- 1970-1980 odvodnění, kanály, napřímení toku
- 2009-2010 revitalizace, 2 způsoby

# Výsledky mapování biotopů

Vymapováno	Papáčková (2011)
T2.3.B Podhorské a horské smilkové trávníky	T2.3 Podhorské a horské smilkové trávníky,
M1.7 Vegetace vysokých ostřic.	M1.7 Vegetace vysokých ostřic,
R2.3 Přečhodová rašeliniště	R2.3 Přečhodová rašeliniště,
T1.5 Vlhké pcháčové louky	T1.5 Vlhké pcháčové louky,
V2C Makrofytní vegetace mělkých stojatých vod	V2C Makrofytní vegetace mělkých stojatých vod,
L2.2 Údolní jasanovo- olšové luhy.	L2.2 Údolní jasanovo-olšové luhy,
x	V1F Makrofytní vegetace přirozeně eutrofních a mezotrofních vod,
M1.3 Eutrofní vegetace bahnitých substrátů	x
X9.A Lesní kultury s nepůvodními dřevinami	X9A Lesní kultury s nepůvodními dřevinami.
X8 Křoviny s ruderálními a nepůvodními druhy	x
X12 Nálety pionýrských dřevin	x



# Výsledky vyhodnocení taxonů

- 144 druhů, shoda u 75
- složení ->
- vysoká degradace ploch, ruderalizace ploch, zarůstání dřevinami (lesnické výsadby)
- Č.S.
- C4a - ostřice šáchorovitá, prstnatec Fuchsův, bahnička vejčitá, svízel severní, sedemikvítek evropský, kozlík dvoudomý.
- C3 - **ostřice plstnatoplodá**, silně ohrožený p. II.část 2 v. 395/1992Sb.

- C1t -**všivec bahenní**, dtto



holcus (medyněk), porůstá prostory s nedostatkem podzemní vody, silně degradovaný biotop



# Managementová doporučení



1 Úprava skladby dřevin



2 Záplava



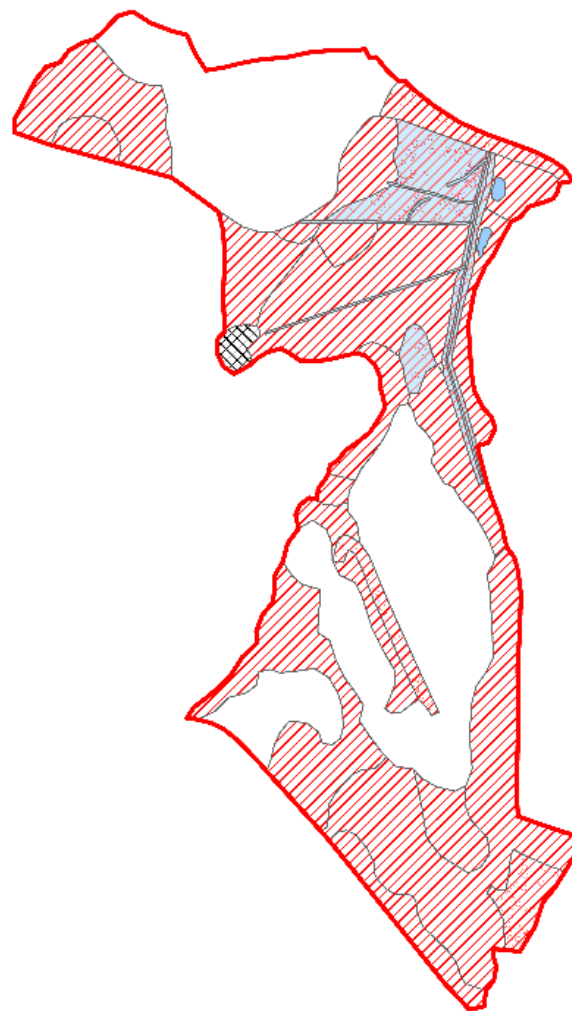
3 Záplava, Nálet, Kosení



4 Nálet, Kosení



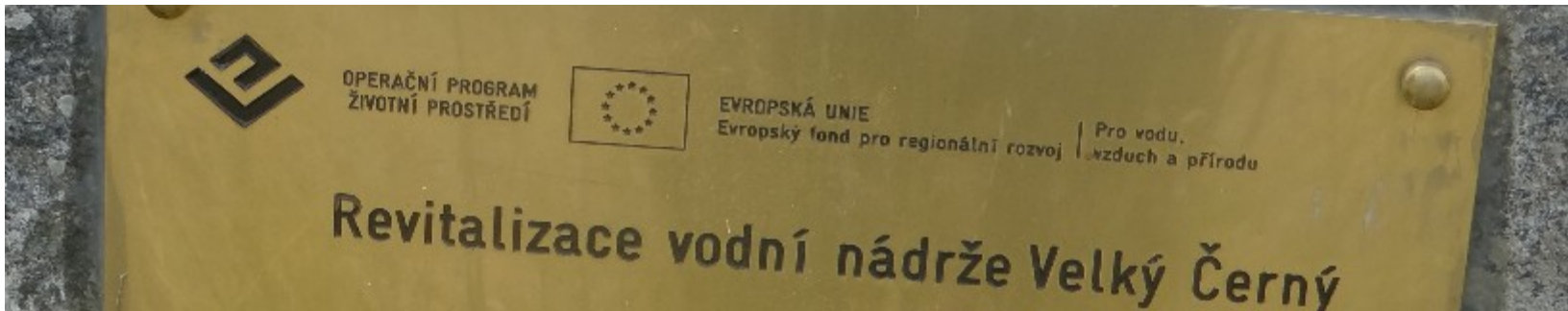
5 Kosení, (*Nálet- pinus s.*)



- Plán managementových opatření (Chytrý, 2001)
- Úprava dle řešení biotopů x.xx
- Revitalizace: Monitoring, přehrážky, skuzy, tůně

# Obnova, revitalizace

- je nutné se **vyvarovat unáhlených, nekoncepčních kroků**
- PD Mareš: hydrogeologie, geologie, výrobní výbor, projednání vodopráv., kolaudace- skluz, tůň podloží, n. management



# Vlastní revitalizace, obnova,

- Cílový ekosystém, paměť krajiny, dynamika
- Úprava podzemních vod, záplava
- Menší rašelin. tůň- řízený odpal.
- Introdukce druhů
- Modelace, rozdělení
- Závěr:
- ->další výzkum (geologie, hydrologie, postupy)



# Závěr

- Rozsah zadání
- Papáčková
- Odpovědnost v zájmu lokality
- Odrazový můstek



Děkuji za pozornost

Jiří Hájek