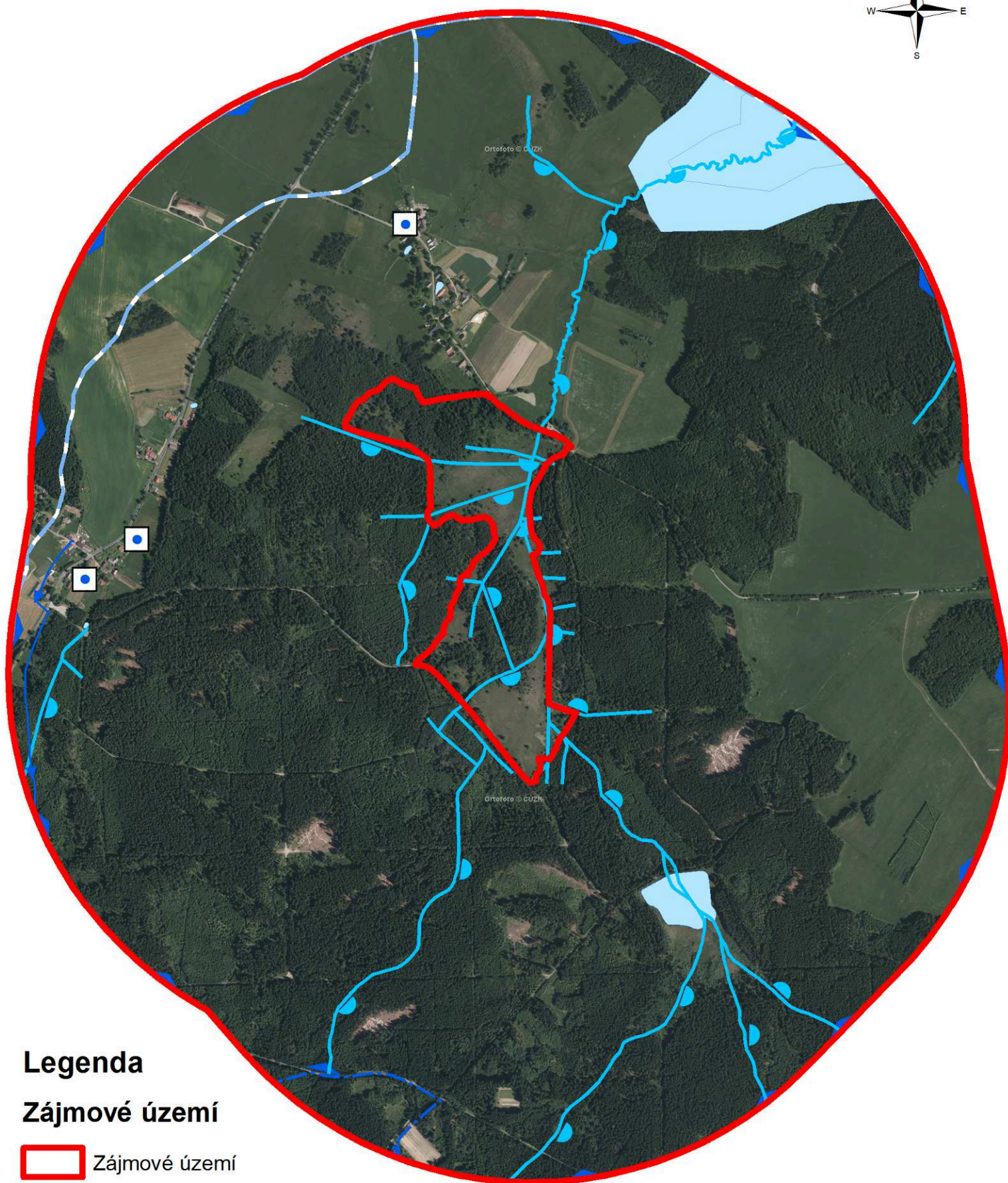


10. Přílohy (mapové, fotografické), formát A3

Příloha č. 1

Hydrografie



Legenda

Zájmové území

- Zájmové území
- Zájmové území Buffer

- Vodní zdroj (bod)
- Vodovod
- Vodní útvar povrchový
- Povodí
- CHOPAV
- Vodní nádrž

Zdroj:

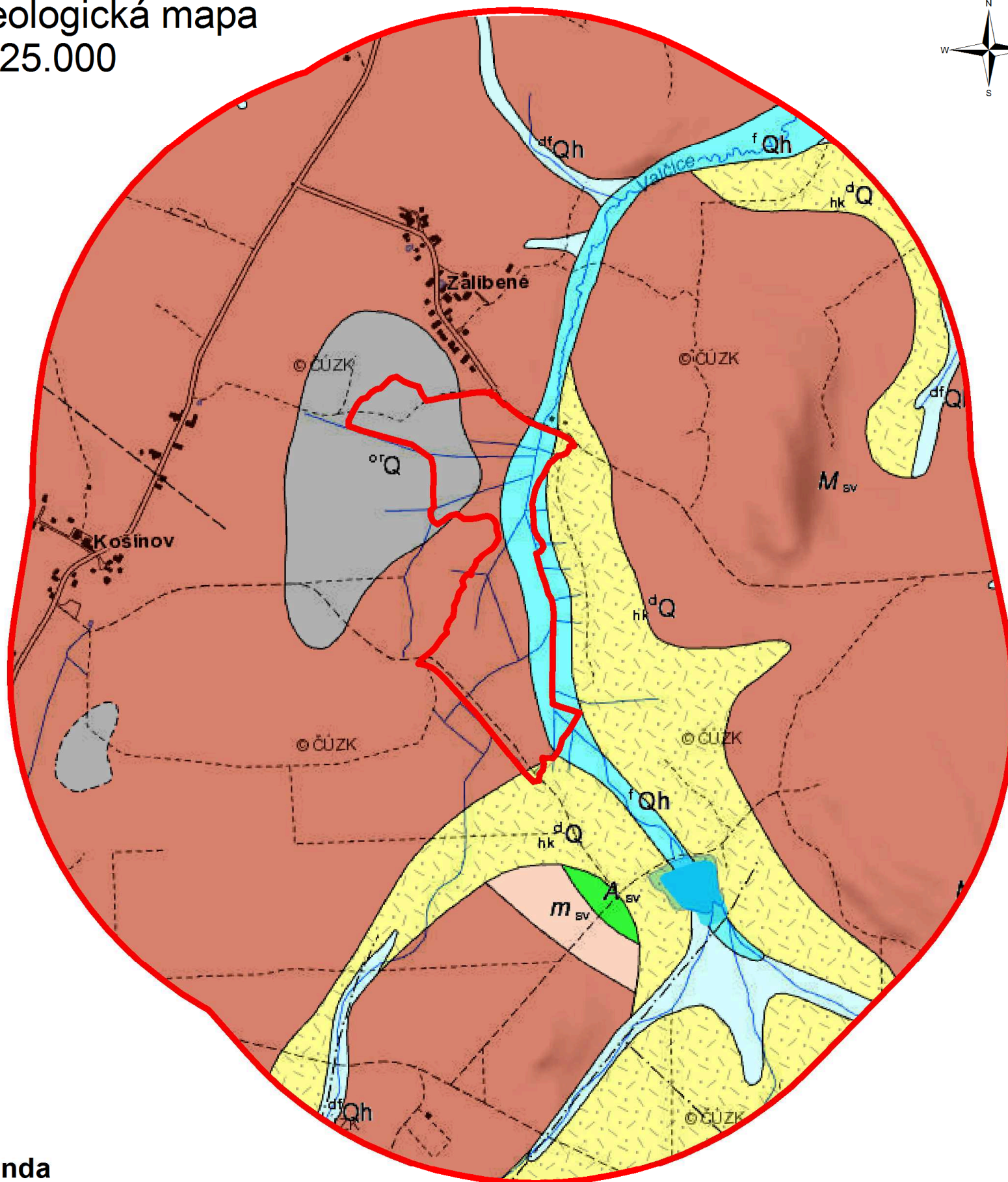
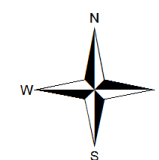
- Územně analytické podklady obce s rozšířenou působností Hlinsko,
- Ortofoto Pardubického kraje, WMS služba pod WebMap

0 0,1 0,2 0,4 0,6 0,8
kilometry

GIS ArcMap, Jiří Hájek, 2017

Příloha č. 2

Geologická mapa
1: 25.000



Legenda

Geologická jednotka

- M_{sv} středně zrnitý leukokratiní až dvojslídny migmatit až ortorula, místy s turmalínem
- or^o organické sedimenty: rašeliny a rašelinné zeminy
- d^o deluviální hlinitokamenité až kamenitohlinité sedimenty
- f^oh fluviální hlinité pisky až písčité šterky
- sediments vodních nádrží, vodní plochy
- A^o drobně až středně zrnitý masivní amfibolit, místy migmatizovaný
- m^osv hrubě zrnitý dvojslídny svor až žilcový svor, místy s granátem a staurolitem, místy s turmalínem
- f^oh deluviofluviální písčitohlinité sedimenty, místy s úlomky hornin

Tektonické linie

- zlom ověřený
- - zlom předpokládáný
- - zlom zakrytý

0 0,15 0,3 0,45 0,6
kilometry

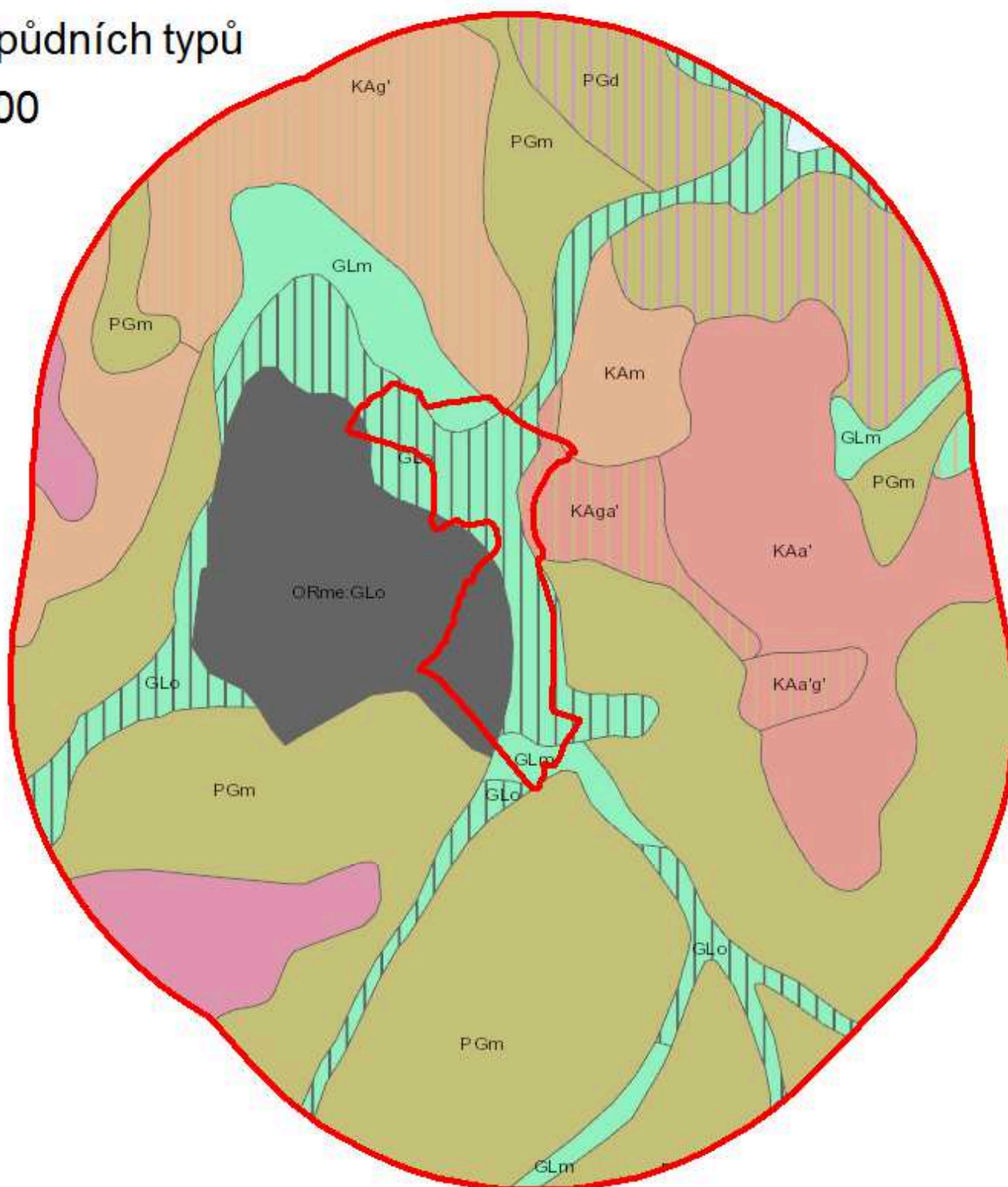
Zdroj: ČGS Geofond, GIS ArcMap

Jiří Hájek, 2017

Příloha č. 3

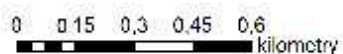
Mapa půdních typů

1:50.000



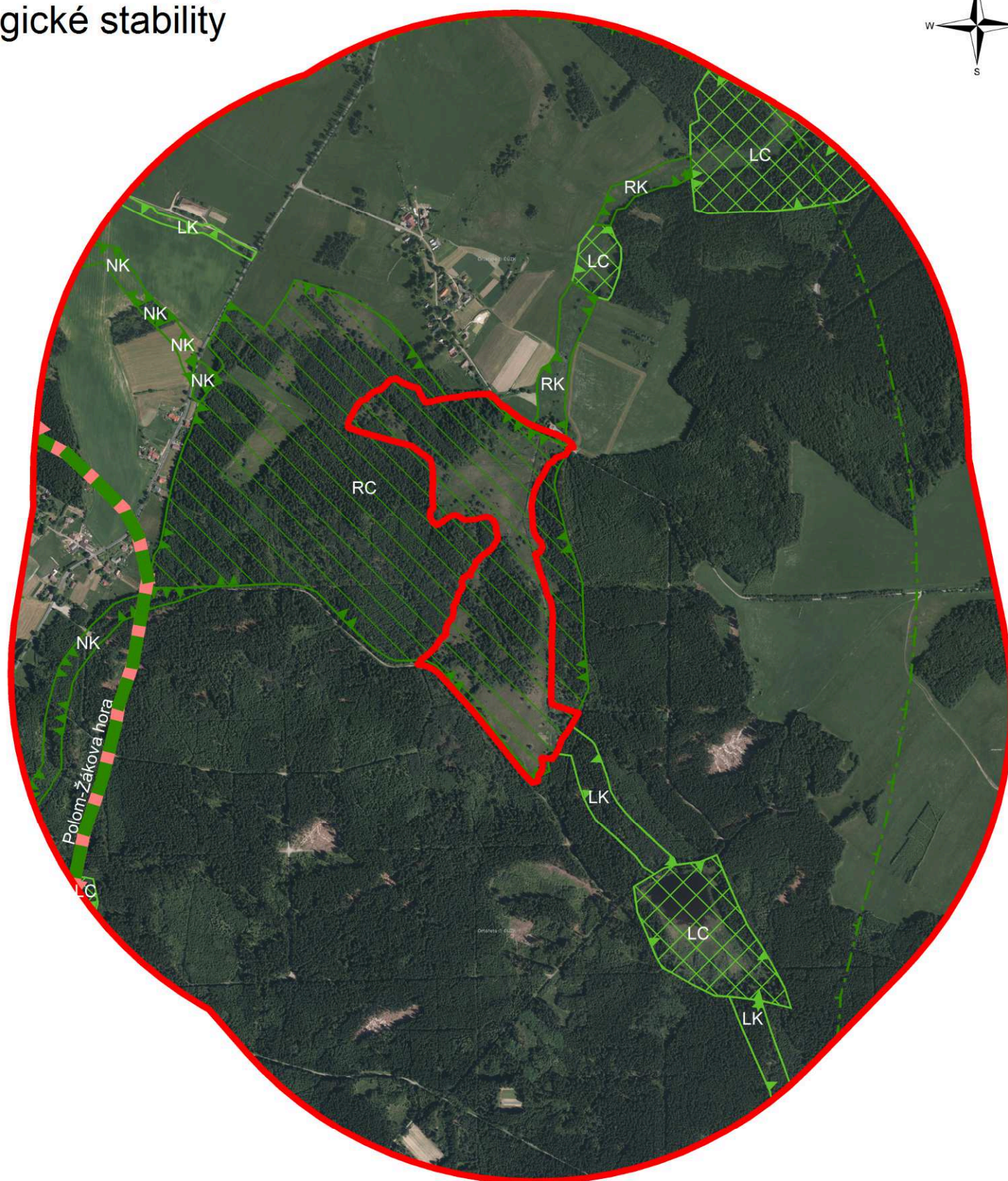
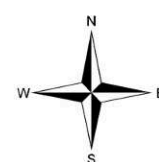
Legenda

| | | | |
|---------------|-------------------------------------|-----------------|---------------------|
| KAg' | kambizem oglejená mesobazická | GLo | glej histický |
| KAa'g' | kambizem mesobazická slabě oglejená | GLm | glej modální |
| KAg' | kambizem slabě oglejená | PGm | pseudoglej modální |
| KAm | kambizem modální | PGd | pseudoglej dystický |
| KAa' | kambizem mesobazická | ORme-GLo | organozem mesická |












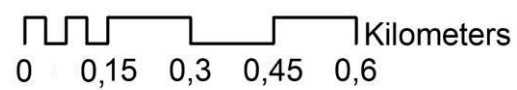
Zdroj: Mapa půdních typů 1:50 000,
WMS <http://mapy.geology.cz/> Jiří Hájek 2017

Mapa územního systému ekologické stability

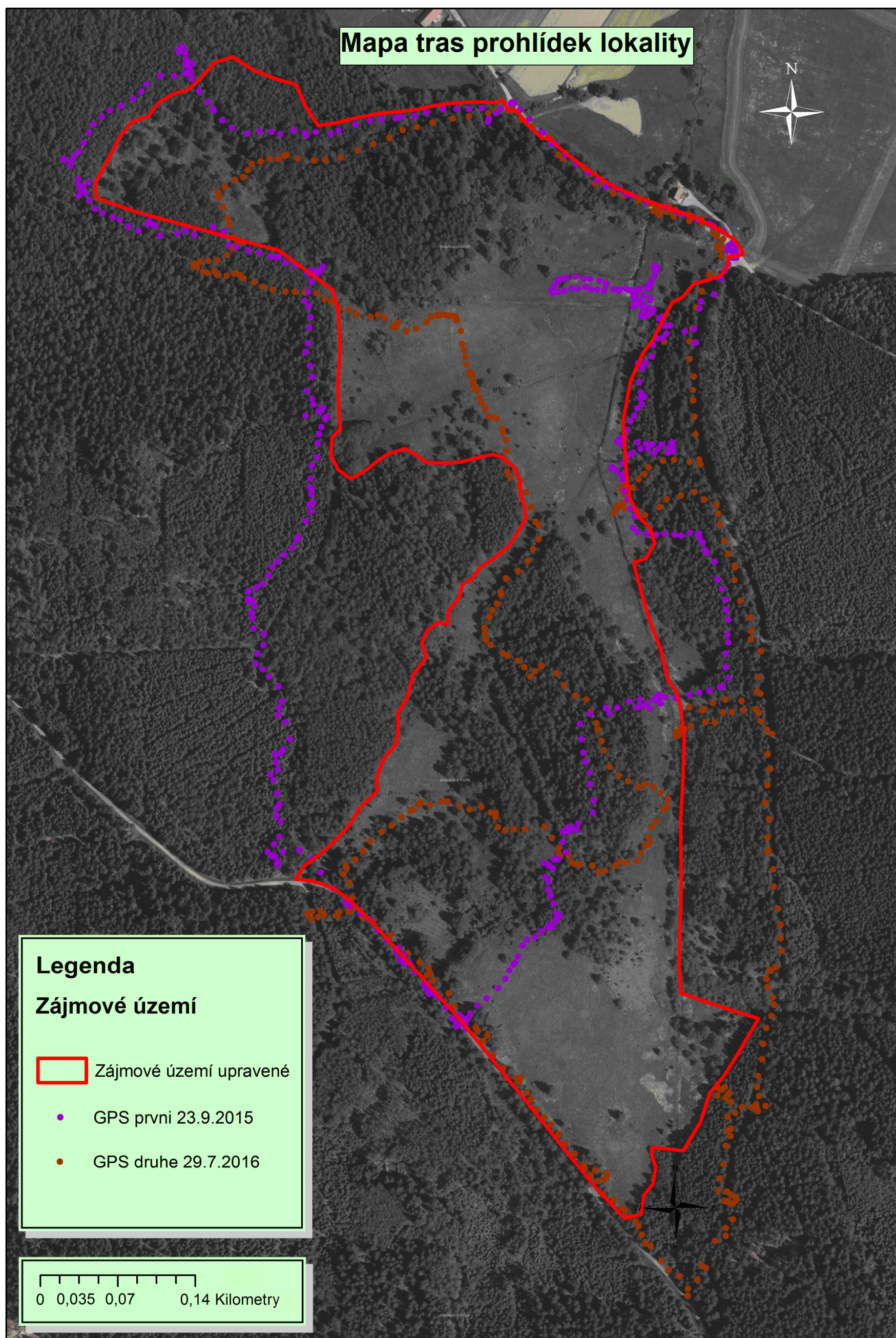


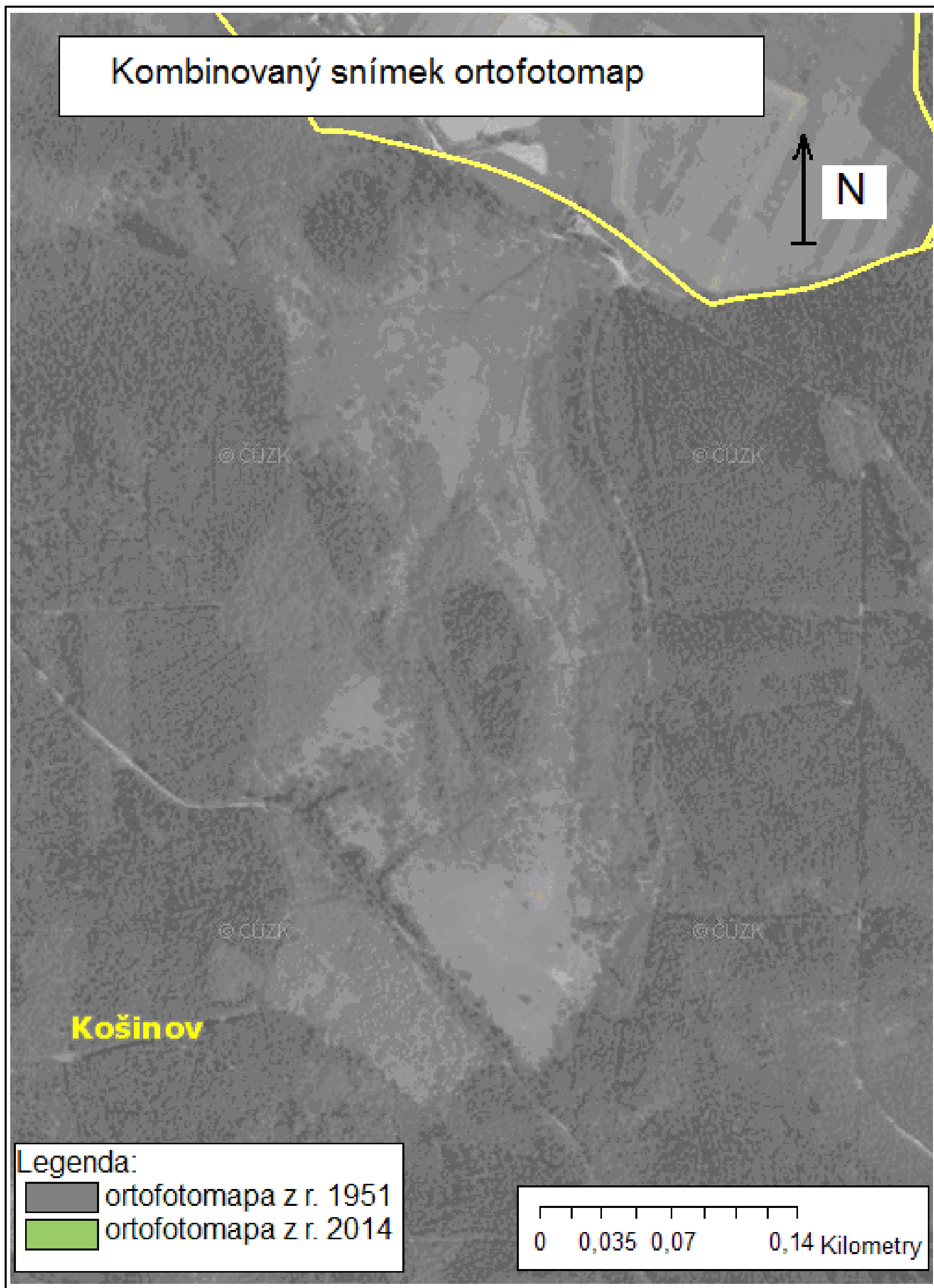
Legenda

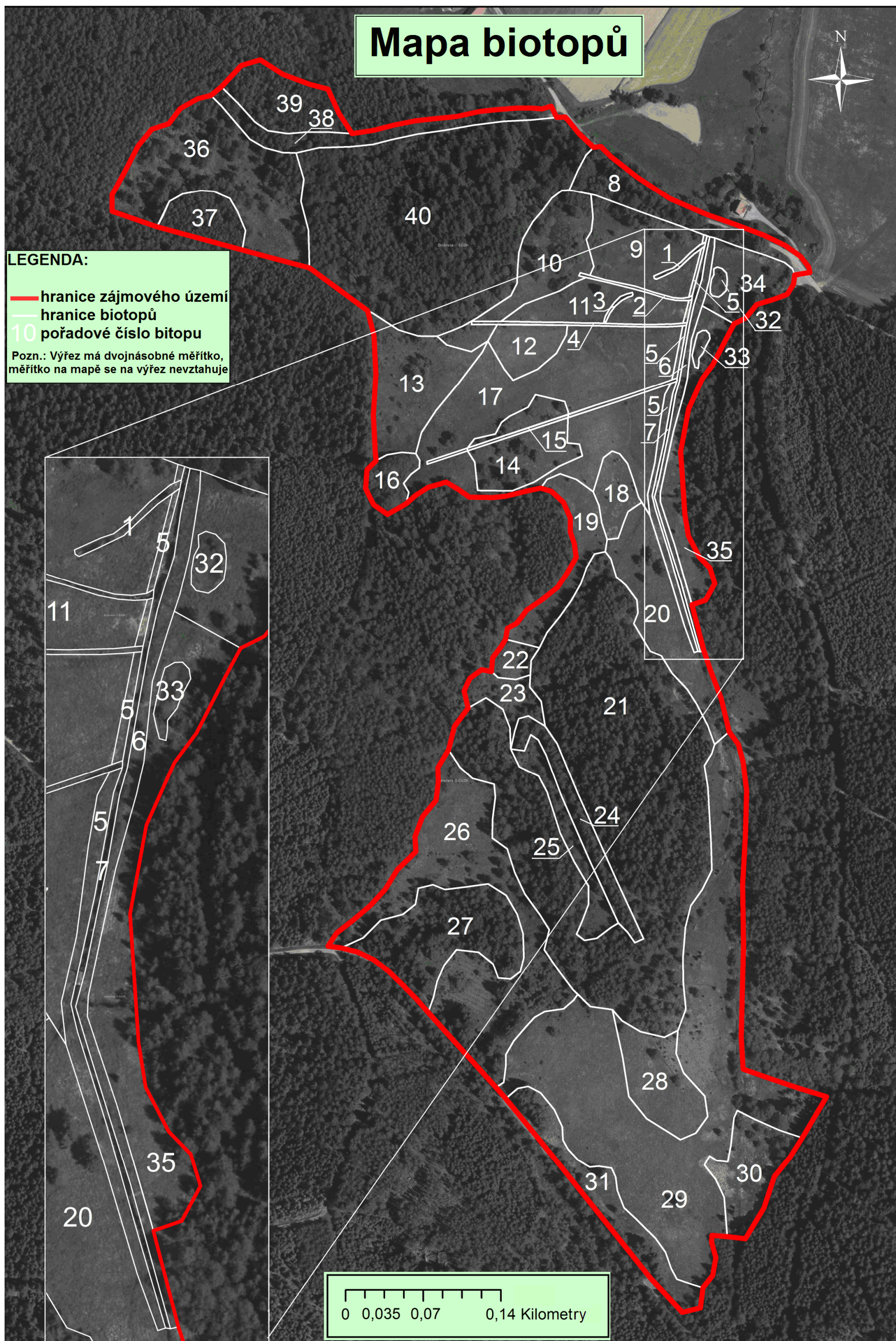
-  Zájmové území
-  Zájmové území Buffer
-  Nadregionální osa biokoridoru
-  Ochranné pásmo nadregionálního biokoridoru
-  Lokální biocentrum
-  Lokální biokoridor
-  Nadregionální koridor
-  Regionální biocentrum
-  Regionální biokoridor



Zdroj: ÚAP, MěÚ Hlinsko, MMS web map
Ortofoto Pardubického kraje, Jiří Hájek 2017







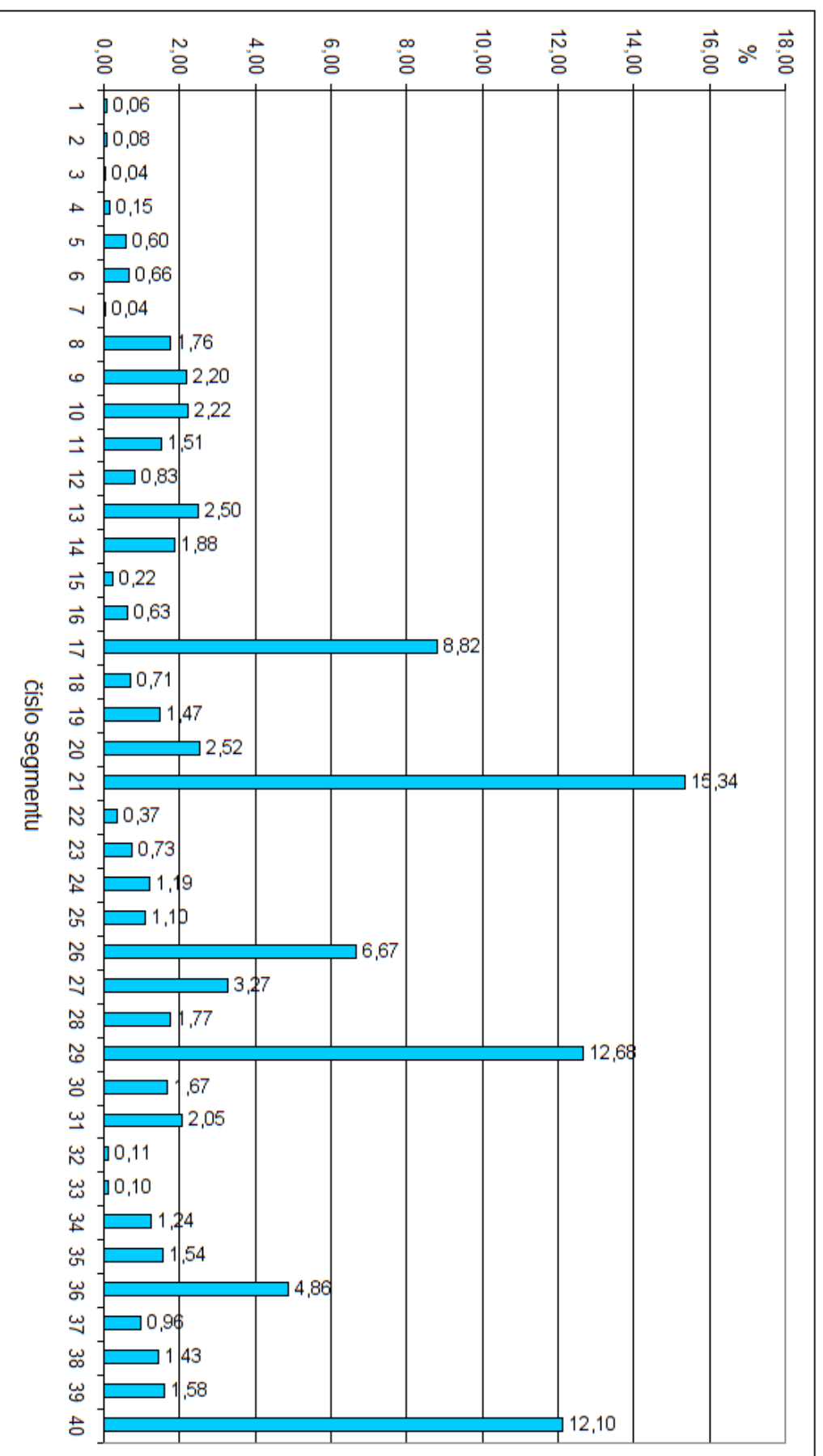
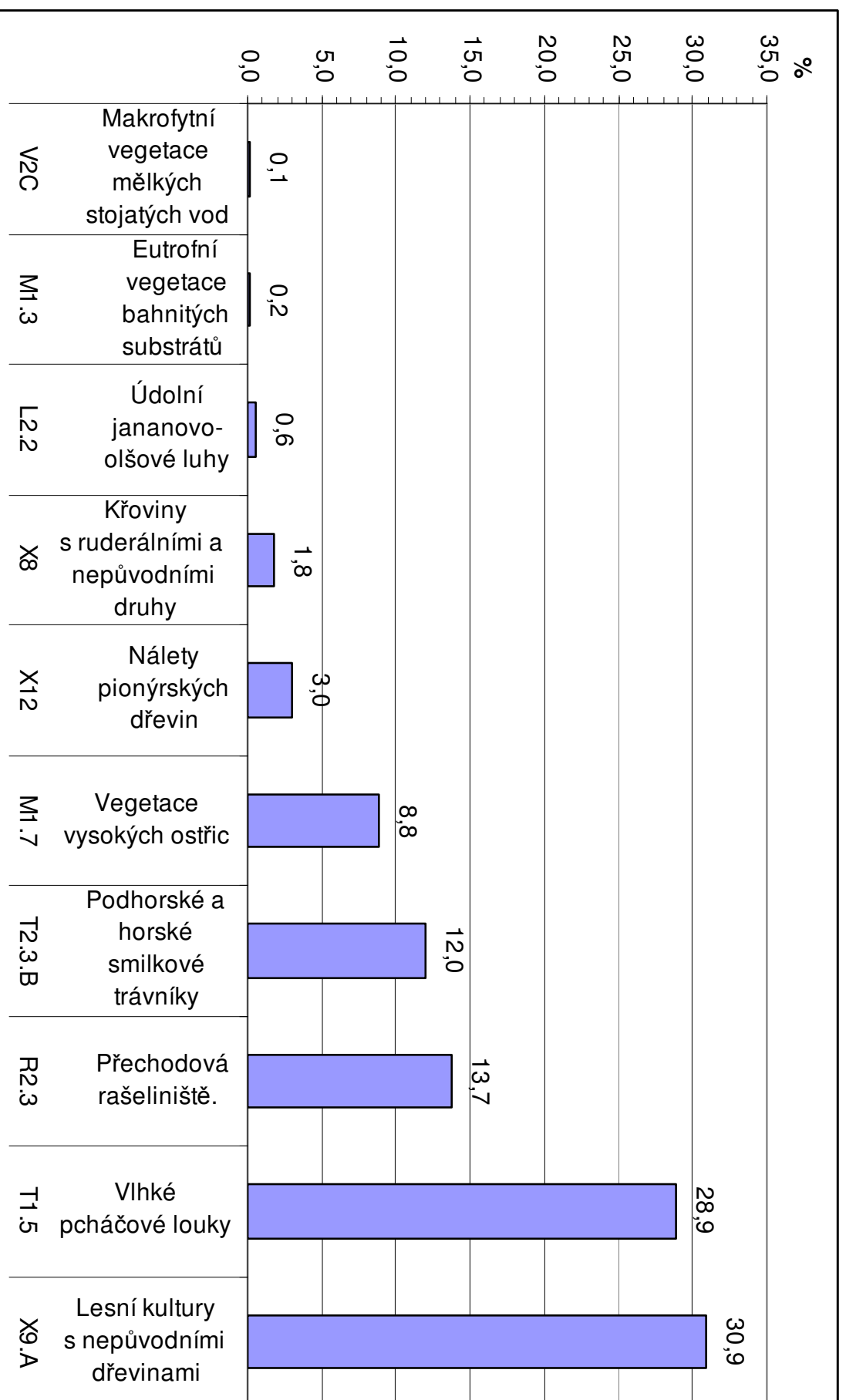
Příloha č. 8, část a),

| 1 - Typ mapování | 2 - kód biotopu | 3 - pořadové číslo segmentu | 4 - způsob zákresu segmentu | 5 - velikost segmentu (m ²) | 6 - stejnorodost segmentu | 7 - věková struktura lesního porostu | 8 - reprezentativnost přírodního biotopu | 9 - zachovalost | 10 - poznámka, popis | 10a - zařazení dle Katalogu biotopů |
|------------------|-----------------|-----------------------------|-----------------------------|---|---------------------------|--------------------------------------|--|-----------------|--|---|
| p | V2C | 1 | P | 151 | M | x | B | B | Zaslepený meandr vodního toku | Makrofytní vegetace mělkých stojatých vod |
| p | V2C | 2 | P | 209 | M | x | B | C | Koryto odvodňovacího kanálu u hráze | Makrofytní vegetace mělkých stojatých vod |
| p | M1.7 | 3 | P | 92 | Md | x | B | B | Zaslepená část meandru vodního toku | Vegetace vysokých ostřic |
| p | M1.7 | 4 | P | 411 | J | x | B | B | Koryto odvodňovacího kanálu | Vegetace vysokých ostřic |
| p | M1.7 | 5 | P | 1515 | J | x | C | B | Břehové porosty napřímeného koryta toku | Vegetace vysokých ostřic |
| p | M1.7 | 6 | P | 1650 | J | x | C | B | Břehové porosty napřímeného koryta toku | Vegetace vysokých ostřic |
| p | M1.7 | 7 | P | 910 | J | x | C | B | Vlastní koryto toku | Vegetace vysokých ostřic |
| p | X8 | 8 | P | 4404 | J | Q | C | C | Těleso hráze včetně svahování | Křoviny s ruderalními a nepůvodními druhy |
| p | M1.7 | 9 | P | 5514 | M | x | B | B | Nejnižší část lokality | Vegetace vysokých ostřic |
| p | T1.5 | 10 | P | 5565 | M | x | C | B | Levý okraj navazující na přilehlé porosty | Vlhké pcháčové louky |
| p | M1.7 | 11 | P | 3777 | Md | x | B | B | Středová plocha u hráze | Vegetace vysokých ostřic |
| p | R2.3 | 12 | P | 2092 | J | x | B | B | Středová plocha | Přechodová rašeliniště (degradovaná) |
| p | R2.3 | 13 | P | 6271 | J | x | B | B | Krajová plocha u těžby | Přechodová rašeliniště (degradovaná) |
| p | T2.3.B | 14 | P | 4707 | J | P | B | B | Nálet Pinus sylvestris, překryvný prvek | Podhorské a horské smilkové trávníky |
| p | M1.7 | 15 | P | 558 | J | x | B | B | Koryto odvodňovacího kanálu | Vegetace vysokých ostřic |
| p | L2.2 | 16 | P | 1575 | J | P | C | B | Krajní obklopená plocha lesem vysokým | Údolní jasano-olšové luhy (fragment) |
| p | T1.5 | 17 | P | 22104 | M | x | C | B | Střední část lokality | Vlhké pcháčové louky |
| p | M1.7 | 18 | P | 1775 | J | x | C | B | Středová plocha | Vegetace vysokých ostřic |
| p | R2.3 | 19 | P | 3675 | J | x | B | B | Krajní plocha obklopená z dvou stran lesem | Přechodová rašeliniště (degradovaná) |
| p | T1.5 | 20 | P | 6322 | Md | x | B | C | Plocha navazující na vodní tok | Vlhké pcháčové louky |
| p | X9.A | 21 | P | 38445 | J | S | D | C | Středová část, stejnověkové monokultury | Lesní porosty s nepůvodními dřevinami |
| p | T1.5 | 22 | P | 933 | J | x | C | C | Obklopená plocha lesem | Vlhké pcháčové louky |
| p | T2.3.B | 23 | P | 1835 | M | x | B | C | Obklopená plocha lesem | Podhorské a horské smilkové trávníky |
| p | M1.7 | 24 | P | 2984 | J | S | B | B | Koryto odvodňovacího kanálu | Vegetace vysokých ostřic |
| p | T2.3.B | 25 | P | 2749 | J | P | C | C | Navazující plocha na odvodňovací kanál | Podhorské a horské smilkové trávníky |
| p | T2.3.B | 26 | P | 16710 | J | x | B | B | Plocha navazující na jižní hrázové těleso | Podhorské a horské smilkové trávníky |
| p | X9.A | 27 | P | 8190 | J | P | C | C | Plocha navazující na jižní hráz, stromové p. | Lesní porosty s nepůvodními dřevinami |
| p | R2.3 | 28 | P | 4425 | J | x | C | B | Středová plocha | Přechodová rašeliniště (degradovaná) |
| p | T1.5 | 29 | P | 31769 | J | x | C | C | Okrajová plocha u vodního toku a druhé hráze | Vlhké pcháčové louky |
| p | M1.7 | 30 | P | 4178 | J | x | B | B | Přilehlá plocha k lesu na východní straně | Vegetace vysokých ostřic |
| p | T1.5 | 31 | P | 5131 | J | Q | C | C | Plocha navazující na střed druhé hráze | Vlhké pcháčové louky |
| p | M1.3 | 32 | P | 276 | J | x | C | C | Tůň vytvořená revitalizací | Eutrofní vegetace bahnitých substrátů |
| p | M1.3 | 33 | P | 250 | J | x | C | C | Tůňka vytvořená revitalizací | Eutrofní vegetace bahnitých substrátů |
| p | R2.3 | 34 | P | 3102 | M | x | C | C | Ruderalizovaná část rašeliniště | Přechodová rašeliniště (degradovaná) |
| p | T2.3.B | 35 | P | 3866 | M | x | C | C | Obklopená plocha mezi lesem a vodním tokem | Podhorské a horské smilkové trávníky |
| p | R2.3 | 36 | P | 12189 | J | P | C | C | Vlastní plocha po těžbě | Přechodová rašeliniště (degradovaná) |
| p | R2.3 | 37 | P | 2395 | J | S | B | B | Plocha po těžbě, postežební zbytky | Přechodová rašeliniště (degradovaná) |
| p | X12 | 38 | P | 3579 | J | P | C | C | Trasa úzkokolejky | Nálety pionýrských dřevin |
| p | X12 | 39 | P | 3955 | J | S | B | B | Plocha po těžbě, březový háj | Nálety pionýrských dřevin |
| p | X9.A | 40 | P | 30316 | J | S | B | B | Les vysoký, navazuje na plochu těžby | Lesní porosty s nepůvodními dřevinami |

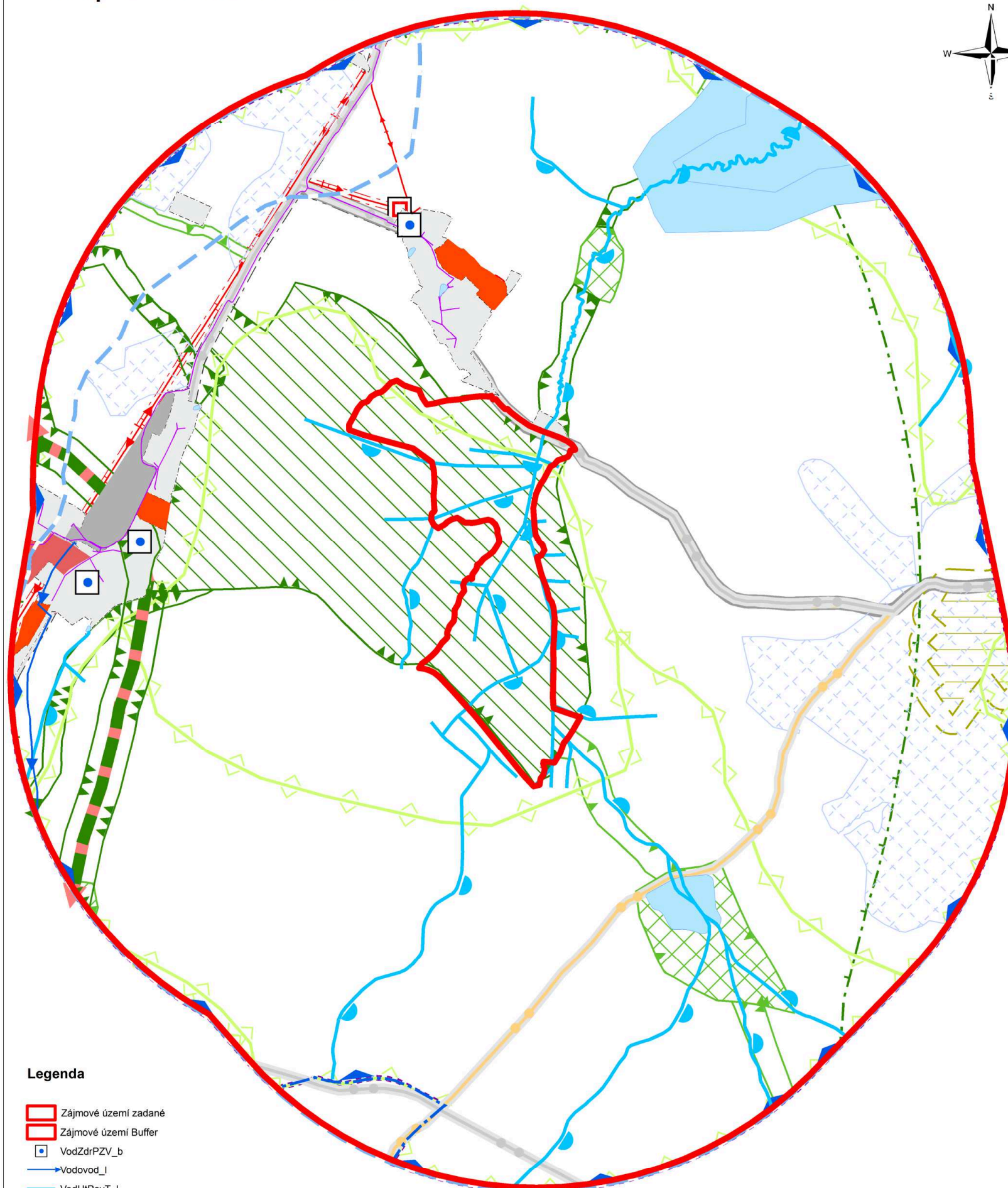
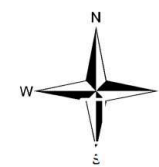
část b)

| 11 - seznam antropogenních vlivů | 12 - obvod segmentu (m) | 13 - charakter prvku | 14- Významné druhy |
|--|-------------------------|------------------------------------|---|
| 810, 830, 853, 920, 950,951 | 109 | Liniový charakter prvku | Carex nigra, Carex canescens, Typha latifolia |
| 803, 810, 830, 853, 920, 951 | 201 | Liniový charakter prvku | Carex nigra, Carex canescens, Typha latifolia |
| 810, 830, 853, 920, 950,951 | 74 | Liniový charakter prvku | Carex nigra, Carex canescens, Carex acuta |
| 803, 810, 830, 853, 920, 951 | 366 | Liniový charakter prvku | Carex nigra, Carex canescens, Carex acuta |
| 803, 810, 830, 853, 920, 950, 951 | 733 | Liniový charakter prvku | Carex nigra, Carex canescens, Carex acuta |
| 803, 810, 830, 853, 920, 950, 951 | 724 | Liniový charakter prvku | Carex nigra, Carex canescens, Carex acuta |
| 803, 810, 830, 853, 950 | 723 | Liniový charakter prvku | Carex nigra, Carex canescens, Carex acuta |
| 803, 853, 502, | 475 | Liniový charakter prvku | Carex nigra, Carex canescens, Carex acuta |
| 810, 853, 920, 950, 951 | 406 | Plošiný charakter prvku | Aegopodium podagraria, Anthericum elatius, Betonica officinalis, Avenella flexuosa |
| 810, 853, 920, 950, 951 | 480 | Plošiný charakter prvku | Carex nigra, Carex canescens, Carex acuta, Cirsium palustre, Cirsium heterophyllum |
| 810, 853, 920, 950, 951 | 416 | Plošiný charakter prvku | Bistorta major, Calamagrostis epigejos, Carex exinata, Deschampsia caespitosa, Cirsium palustre, Eriophorum vaginatum |
| 810, 853, 920, 950, 951 | 183 | Plošiný charakter prvku | Carex nigra, Carex canescens, Carex acuta, Carex lasiocarpa |
| 810, 853, 920, 950, 951 | 388 | Plošiný charakter prvku | Calamagrostis epigejos, Galeopsis pubescens, Cirsium palustre |
| 810, 853, 920, 950, 951 | 290 | Bodový charakter prvku, překryvný! | Pinus sylvestris, Avenella flexuosa, Nardus stricta, Ranunculus acris |
| 803, 810, 830, 853, 920, 951 | 447 | Liniový charakter prvku | Carex nigra, Carex canescens, Carex acuta, Potamogeton natans |
| 810, 853, 920, 950, 951 | 159 | Plošiný charakter prvku | Alnus glutinosa, Betula alba, Avenella flexuosa |
| 810, 853, 920, 950, 951 | 1242 | Plošiný charakter prvku | Bistorta major, Calamagrostis epigejos, Carex exinata, Deschampsia caespitosa, Cirsium palustre, Eriophorum vaginatum, Pedicularis palustris |
| 810, 853, 920, 950, 951 | 180 | Plošiný charakter prvku | Carex nigra, Carex canescens, Carex acuta, Cirsium palustre, Cirsium heterophyllum |
| 810, 853, 920, 950, 951 | 401 | Plošiný charakter prvku | Carex nigra, Carex canescens, Carex acuta |
| 810, 853, 920, 950, 951 | 482 | Plošiný charakter prvku | Carex nigra, Carex canescens, Carex acuta, Cirsium palustre, Cirsium heterophyllum |
| 100, 810, 853, 920, 950, 951 | 1522 | Plošiný charakter prvku | Sambucus racemosa, Avenella flexuosa, Vaccinium myrtillus, Vaccinium vitis-idaea |
| 810, 853, 920, 950, 951 | 120 | Plošiný charakter prvku | Carex nigra, Carex canescens, Carex acuta, Cirsium palustre, Cirsium heterophyllum |
| 810, 853, 920, 950, 951 | 249 | Plošiný charakter prvku | Pinus sylvestris, Avenella flexuosa, Nardus stricta, Ranunculus acris |
| 100, 810, 853, 920, 950, 951 | 480 | Liniový charakter prvku | Carex nigra, Carex canescens, Carex acuta, Potamogeton natans |
| 100, 810, 853, 920, 950, 951 | 421 | Plošiný charakter prvku | Avenella flexuosa, Nardus stricta, Carex echinata |
| 810, 853, 920, 950, 951 | 1025 | Plošiný charakter prvku | Avenella flexuosa, Nardus stricta, Carex echinata, Betula alba, Pinus sylvestris, Deschampsia caespitosa |
| 100, 810, 853, 920, 950, 951 | 453 | Plošiný charakter prvku | Sambucus racemosa, Urtica dioica, Scutellaria galericulata |
| 810, 853, 920, 950, 951 | 307 | Plošiný charakter prvku | Bistorta major, Deschampsia caespitosa, Cirsium palustre, Eriophorum vaginatum, Succisa pratensis, Trientalis europaea, Dactylorhiza fuchsii |
| 810, 853, 920, 950, 951 | 1588 | Plošiný charakter prvku | Carex nigra, Carex canescens, Carex acuta, Cirsium palustre, Cirsium heterophyllum |
| 810, 853, 920, 950, 951 | 307 | Plošiný charakter prvku | Carex nigra, Carex canescens, Carex acuta, Cirsium palustre, Cirsium heterophyllum |
| 810, 853, 920, 950, 951 | 528 | Liniový charakter prvku | Carex nigra, Carex canescens, Carex acuta, Cirsium palustre, Cirsium heterophyllum, Trientalis europaea, Avenella flexuosa |
| 810, 830, 853, 950, 951 | 65 | Bodový charakter prvku | Eleocharis acicularis, Eleocharis ovata, Eleocharis palustris, Galium boreale, Glyceria fluitans, Juncus filiformis, Potentilla erecta, Ranunculus sceleratus, Sparganium emersum |
| 810, 830, 853, 950, 951 | 75 | Bodový charakter prvku | Eleocharis acicularis, Eleocharis ovata, Eleocharis palustris, Galium boreale, Glyceria fluitans, Juncus filiformis, Potentilla erecta, Ranunculus sceleratus, Sparganium emersum |
| 810, 853, 920, 950, 951, 954 | 300 | Plošiný charakter prvku | Urtica dioica, Lupinus polyphyllus, Phalaris arundinacea |
| 810, 853, 920, 950, 951, 954 | 629 | Plošiný charakter prvku | Avenella flexuosa, Nardus stricta, Carex echinata, Betula alba, Pinus sylvestris, Deschampsia caespitosa, Trientalis europaea |
| 100, 311, 312 803, 810, 853, 502, 920, 951 | 550 | Plošiný charakter prvku | Phalaris arundinacea, Molinia caerulea, Phragmites australis |
| 100, 311, 312 803, 810, 853, 502, 920, 951 | 198 | Plošiný charakter prvku | Molinia caerulea, Avenella flexuosa, Vaccinium vitis-idaea, Veronica officinalis |
| 100, 311, 312 803, 810, 853, 502, 920, 951 | 628 | Liniový charakter prvku | Molinia caerulea, Avenella flexuosa, Vaccinium vitis-idaea, Veronica officinalis |
| 100, 311, 312, 810, 853, 920, 950, 951 | 271 | Plošiný charakter prvku | Avenella flexuosa, Molinia caerulea, Berula alba |
| 100, 810, 853, 920, 951 | 707 | Plošiný charakter prvku | Sambucus racemosa, Urtica dioica, Scrophularia nodosa |

Příloha č. 9, procentní zastoupení plochy biotopů, plošné zastoupení segmentů v lokalitě

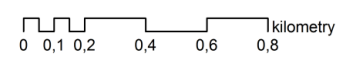


Mapa širších vztahů



Legenda

- Zájmové území zadané
- Zájmové území Buffer
- VodZdrPZV_b
- Vodovod_I
- VodUtPovT_I
- HyPov1_p
- CHOPAV_p
- VodNad_p
- VodZdr_op
- KomVedeni_I
- plocha bydlení
- plochy občanského vybavení
- plochy smíšené - bydlení a výroba
- VPZ_ZUR_p
- ZastUz_p
- CykloT_I
- TuristT_I
- InvPuda_p
- USES_I
- Biochory_p
- MZCHU_op
- MZCHU_p
- NRBK_op
- LC
- LK
- NK
- RC
- RK
- UzArchN_p
- EIStan_b
- NN
- VN
- EIStan_op
- EIWed_op
- Silnice23_I
- SilniceMU_I
- Silnice23_op

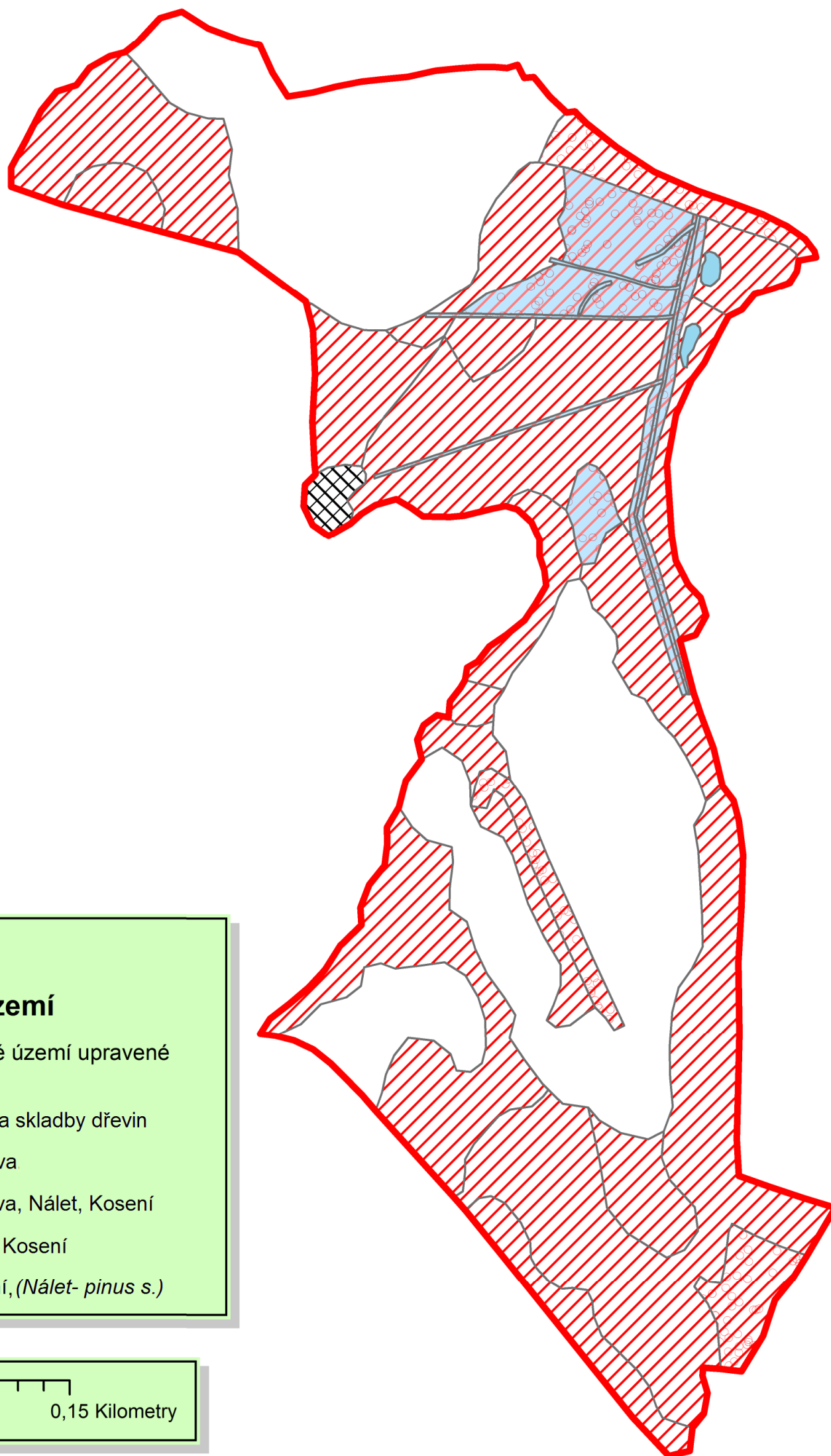
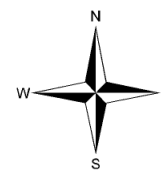


Zdroj:
 -Územně analytické podklady obce s rozšířenou působností Hlinsko, GIS ArcMap, Jiří Hájek, 2017

Příloha č. 11, seznam nalezených druhů


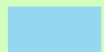


| Druh | Taxon | x- nalezeno (Papáčková,2011) | Druh | Taxon | x- nalezeno (Papáčková,2011) |
|-------------------------|----------------------------------|---------------------------------|-----------------------|----------------------------------|---------------------------------|
| bahnička jedlovitá | <i>Eleocharis acicularis</i> | | ovsík vyvýšený pravý | <i>Arrhenatherum elatius</i> | |
| bahnička mokřadní | <i>Bistorta major</i> | x | paprátka samičí | <i>Athyrium filix-femina</i> | x |
| bahnička vejčitá | <i>Eleocharis ovata</i> | x | pelyněk černobýl | <i>Artemisia vulgaris</i> | |
| bedrník větší | <i>Pimpinella major</i> | | pcháč bahenní | <i>Cirsium palustre</i> | x |
| bez červený | <i>Sambucus racemosa</i> | | pcháč různolistý | <i>Cirsium heterophyllum</i> | x |
| bezkolenc modrý | <i>Molinia caerulea</i> | x | podběl lékařský | <i>Tussilago farfara</i> | |
| bika mnohokvětá | <i>Luzula multiflora</i> | | pomněnka bahenní | <i>Myosotis palustris</i> | x |
| blatouch bahenní | <i>Caltha palustris</i> | x | prasetník kořenatý | <i>Hypochaeris radicata</i> | |
| bojínek luční | <i>Phleum pratense</i> | x | prstnatec Fuchsův | <i>Dactylorhiza fuchsii</i> | |
| bolševník obecný | <i>Heracleum sphondylium</i> | | pryskyřník lité | <i>Ranunculus sceleratus</i> | |
| bršlice kozi noha | <i>Aegopodium podagraria</i> | | pryskyřník plamének | <i>Ranunculus flamula</i> | x |
| brusnice borůvka | <i>Vaccinium myrtillus</i> | x | pryskyřník plazivý | <i>Ranunculus repens</i> | x |
| brusnice brusinka | <i>Vaccinium vitis-idaea</i> | x | pryskyřník prudký | <i>Ranunculus acris</i> | x |
| bukvice lékařská | <i>Betonica officinalis</i> | | pryskyřník zlatožlutý | <i>Ranunculus auricomus</i> | |
| černohlávek obecný | <i>Prunella vulgaris</i> | x | prýsec chvojka | <i>Euphorbia cyparissias</i> | |
| čertkus luční | <i>Succisa pratensis</i> | x | přeslička bahenní | <i>Equisetum palustre</i> | |
| děhel lesní | <i>Angelica sylvestris</i> | x | přeslička lesní | <i>Equisetum sylvaticum</i> | x |
| divizna malokvětá | <i>Verbascum thapsus</i> | | psárka luční | <i>Alopecurus pratensis</i> | x |
| heřmánkovec nevonný | <i>Tripleurospermum inodorum</i> | | psineček obecný | <i>Agrostis capillaris</i> | x |
| hluchavka bílá | <i>Lamium album</i> | | psineček psi | <i>Agrostis canina</i> | |
| hrachor luční | <i>Lathyrus pratensis</i> | | psineček výběžkatý | <i>Agrostis stolonifera</i> | x |
| hvězdoš jarní | <i>Callitriche palustris</i> | x | pšenice setá | <i>Triticum aestivum</i> | |
| chrastavec rolní | <i>Knautia arvensis</i> | | ptačinec bahenní | <i>Stellaria palustris</i> | |
| chrastice rákosovitá | <i>Phalaris arundinacea</i> | x | pupavka bezlodyžná | <i>Carlina acaulis</i> | |
| chrpa luční | <i>Centaurea jacea</i> | | rákos obecný | <i>Phragmites australis</i> | |
| jestřábek hladký | <i>Hieracium laevigatum</i> | x | rdes vzplývavý | <i>Potamogeton natans</i> | |
| jestřábek chlupáček | <i>Hieracium pilosella</i> | | rdesno blešník | <i>Persicaria lapathifolia</i> | |
| jetel luční | <i>Trifolium pratense</i> | | rdesno hadí kořen | <i>Bistorta major</i> | x |
| jetel plazivý | <i>Trifolium repens</i> | | rdesno obojživelné | <i>Persicaria amphibia</i> | x |
| jilek vytrvalý | <i>Lolium perenne</i> | | rozrazil lékařský | <i>Veronica officinalis</i> | |
| jitrocel větší | <i>Plantago major</i> | | řebříček bertrám | <i>Achillea ptarmica</i> | |
| kebrlík lesní | <i>Anthriscus sylvestris</i> | | řebříček sudetský | <i>Achillea millefolium</i> | |
| kohoutek luční | <i>Lychnis flos-cuculi</i> | x | sedmikvítek evropský | <i>Trientalis europaea</i> | |
| kokoška pastuší tobolka | <i>Capsella bursa-pastoris</i> | | sitina klubkatá | <i>Juncus conglomeratus</i> | x |
| konopice polní | <i>Galeopsis tetrahit</i> | x | sitina nit'ovitá | <i>Juncus filiformis</i> | x |
| konopice pýřitá | <i>Galeopsis pubescens</i> | x | sitina rozkladitá | <i>Juncus effusus</i> | x |
| kopretina bílá | <i>Leucanthemum vulgare</i> | | sitina tenká | <i>Juncus tenuis</i> | |
| kopriva dvoudomá | <i>Urtica dioica</i> | x | sitina žabi | <i>Juncus bufonius</i> | x |
| korkhel menší | <i>Rhinanthus minor</i> | | skřipina lesní | <i>Scirpus sylvaticus</i> | x |
| kostřava luční | <i>Festuca pratensis</i> | x | smilka tuhá | <i>Nardus stricta</i> | x |
| kozlík dvoudomý | <i>Valeriana dioica</i> | | smldík bahenní | <i>Peucedanum palustre</i> | x |
| krkavec toten | <i>Sanguisorba officinalis</i> | x | starček Fuchsův | <i>Senecio ovatus</i> | x |
| krtičník hlíznatý | <i>Scrophularia nodosa</i> | x | starček potoční | <i>Senecio rivularis</i> | x |
| kuklík městský | <i>Geum urbanum</i> | | suhopýr uzkolistý | <i>Eriophorum angustifolium</i> | x |
| lipnice hajní | <i>Poa nemoralis</i> | | suchopýr pochvatý | <i>Eriophorum vaginatum</i> | x |
| lnice květel | <i>Linaria vulgaris</i> | | svízel bahenní | <i>Galium palustre</i> | |
| lupina mnoholistá | <i>Lupinus polyphyllus</i> | x | svízel přítula | <i>Galium aparine</i> | |
| máchelka podzimní | <i>Leontodon autumnalis</i> | x | svízel severní | <i>Galium boreale</i> | |
| máta rolní | <i>Mentha arvensis</i> | | svízel slatinný | <i>Galium uliginosum</i> | |
| medyněk měkký | <i>Holcus mollis</i> | x | svlačec rolní | <i>Convolvulus arvensis</i> | |
| metlice trsnatá | <i>Deschampsia cespitosa</i> | x | šišák vtroubkovaný | <i>Scutellaria galericulata</i> | x |
| metlička křivolaká | <i>Avenella flexuosa</i> | x | širovník růžkatý | <i>Lotus corniculatus</i> | x |
| mléčka zední | <i>Mycelis muralis</i> | | šť'ovík kyselý | <i>Rumex acetosa</i> | x |
| mochna bahenní | <i>Potentilla palustris</i> | x | šť'ovík menší | <i>Rumex acetosella</i> | x |
| mochna nátržník | <i>Potentilla erecta</i> | x | šť'ovík tupolistý | <i>Rumex obtusifolius</i> | |
| mrkev obecná | <i>Daucus carota</i> | | truskavec ptačí | <i>Polygonum aviculare</i> | |
| nadmutice bobulnatá | <i>Cucubalus baccifer</i> | | třezalka skvrnitá | <i>Hypericum maculatum</i> | x |
| netýkavka malokvětá | <i>Impatiens parviflora</i> | | třtina chloupkatá | <i>Calamagrostis villosa</i> | x |
| okřehek menší | <i>Lemna minor</i> | x | třtina křovištní | <i>Calamagrostis epigejos</i> | |
| orobínek širokolistý | <i>Typha latifolia</i> | x | třtina křovištní | <i>Calamagrostis epigejos</i> | |
| ostřice ježatá | <i>Carex echinata</i> | x | třtina rákosovitá | <i>Calamagrostis arundinacea</i> | x |
| ostřice kulonosná | <i>Carex pilulifera</i> | | violka bahenní | <i>Viola palustris</i> | x |
| ostřice liščí | <i>Carex vulpina</i> | | vrbina obecná | <i>Lysimachia vulgaris</i> | x |
| ostřice měchýřkatá | <i>Carex vesicaria</i> | x | vrbina penizková | <i>Lysimachia nummularia</i> | x |
| ostřice obecná | <i>Carex nigra</i> | x | vrbovka bahenní | <i>Ephelobium palustre</i> | x |
| ostřice plsnatoplodá | <i>Carex lasiocarpa</i> | x | vrbovka úzkolistá | <i>Epilobium angustifolium</i> | x |
| ostřice prosová | <i>Carex panicea</i> | x | vřes obecný | <i>Calluna vulgaris</i> | x |
| ostřice srstnatá | <i>Carex hirta</i> | | všivec bahenní | <i>Pedicularis palustris</i> | |
| ostřice šachorovitá | <i>Carex bohemica</i> | | zblochan vzplývavý | <i>Glyceria fluitans</i> | x |
| ostřice šedavá | <i>Carex canescens</i> | x | zevar jednoduch | <i>Sparganium emersum</i> | |
| ostřice štihlá | <i>Carex acuta</i> | x | zlatobýl obecný | <i>Solidago virgaurea</i> | |
| ostřice zobánkatá | <i>Carex rostrata</i> | x | zvonek rozkladitý | <i>Campanula patula</i> | |

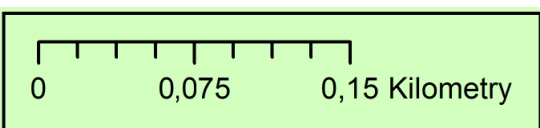
Managementová opatření



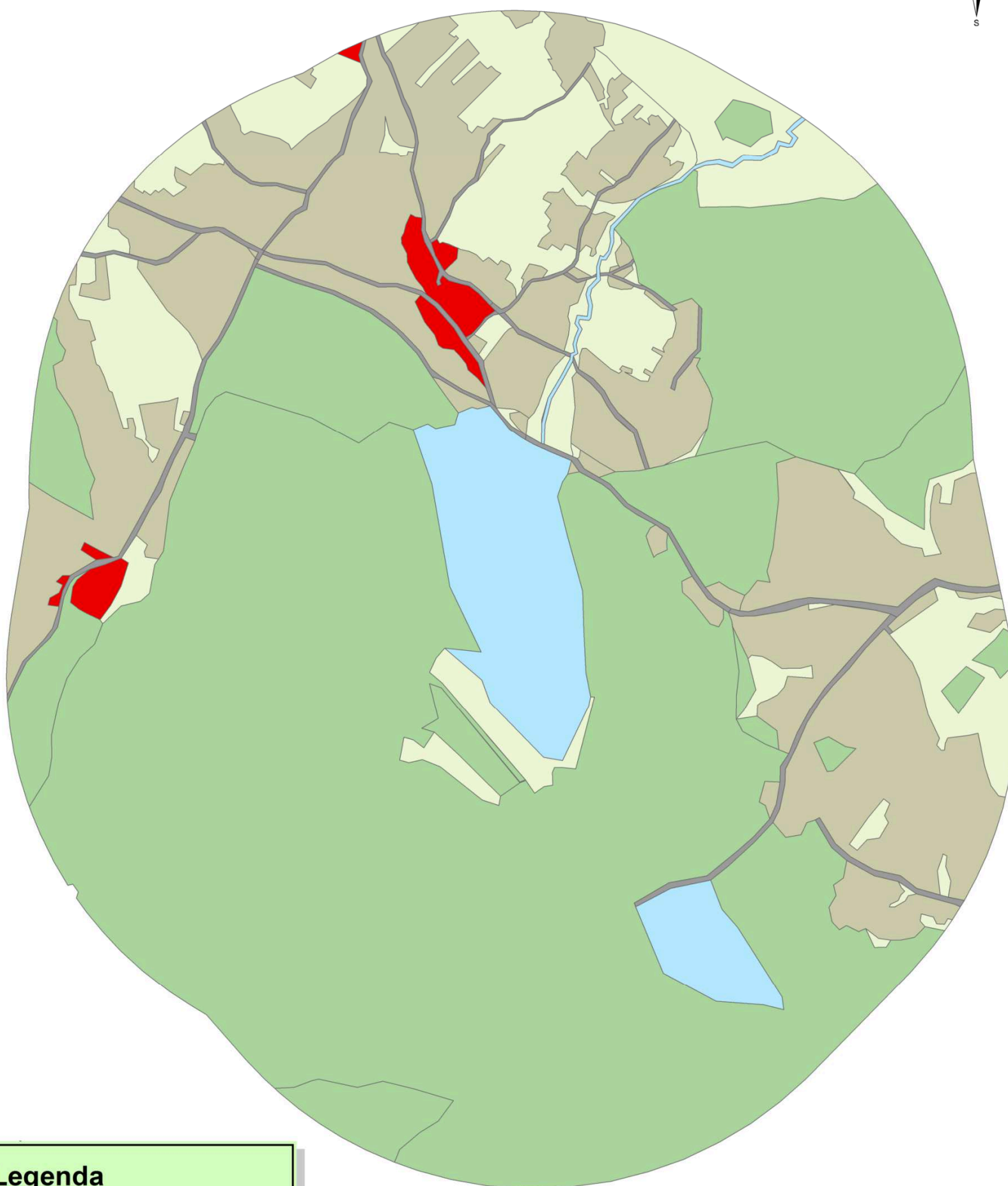
Legenda

Zájmová území

-  Zájmové území upravené
-  1 Úprava skladby dřevin
-  2 Záplava
-  3 Záplava, Nálet, Kosení
-  4 Nálet, Kosení
-  5 Kosení, (*Nálet- pinus s.*)



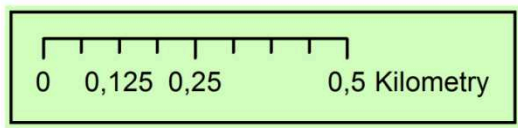
Land use, stabilní katastr



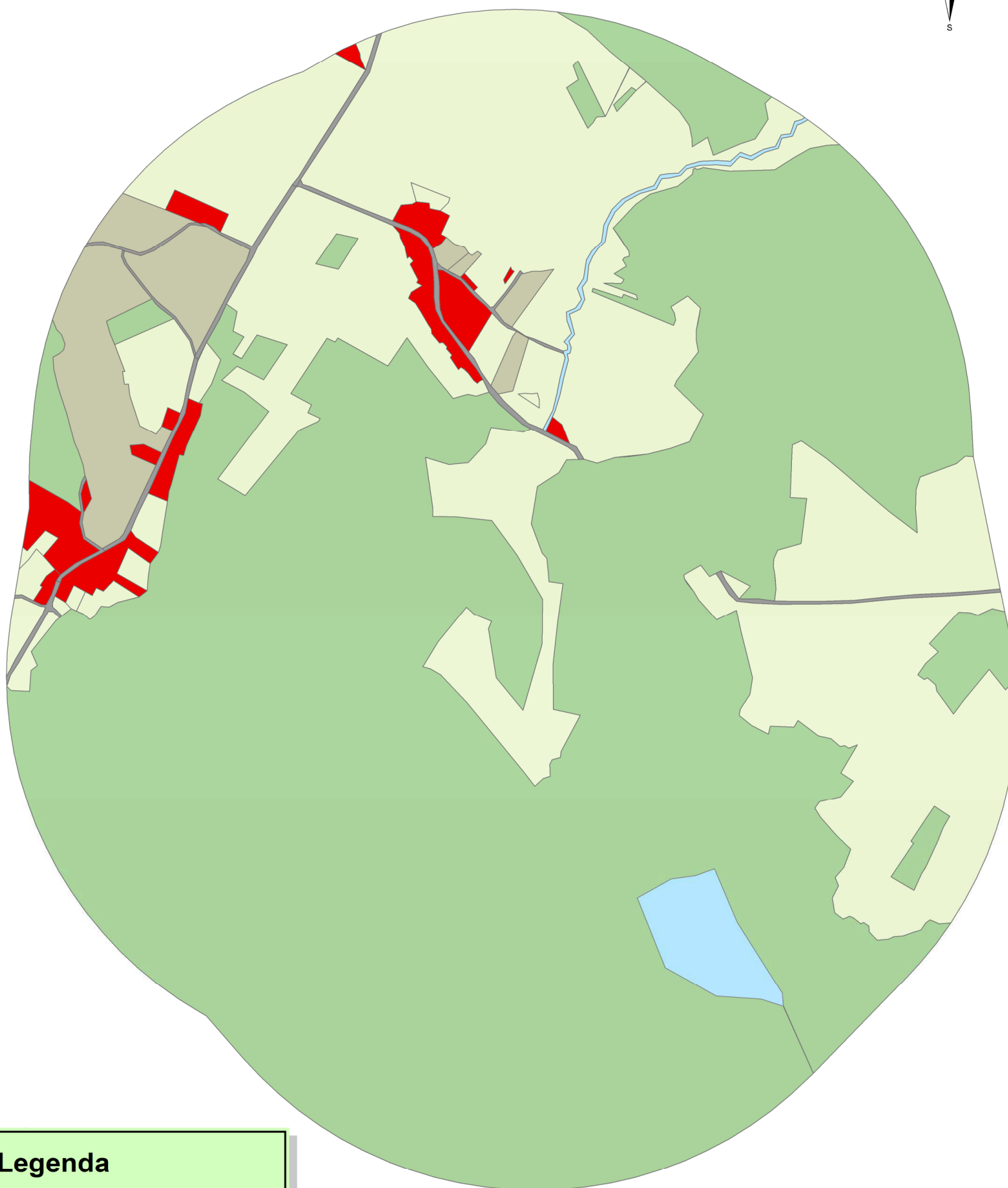
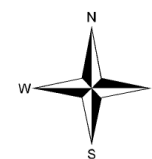
Legenda

Land Use, stabilní katastr

- Komunikace
- Lesní pozemky
- Louky, pastviny
- Orná půda
- Vodní plochy
- Zastavěné pozemky



Land use, současný



Legenda

Land Use Orto+KN+Lpis

- Komunikace
- Lesní pozemky
- Louky, pastviny
- Orná půda
- Vodní plochy
- Zastavěné pozemky

