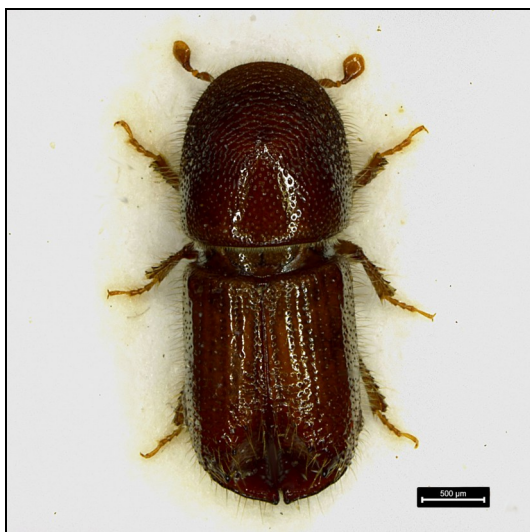


Příloha 3: Fotodokumentace použítá v interaktivním klíči



Znak: Tvar/vzhled krovek:

- velmi lesklé, jemně v řádcích tečkované

Druh: *Ips acuminatus*



Znak: Tvar/vzhled krovek:

- válcovité, silně v řádcích tečkované

Druh: *Ips sexdentatus*



Znak: Tvar/vzhled krovek:

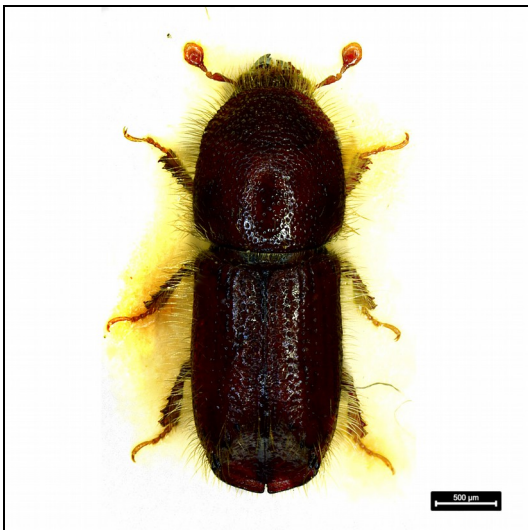
- nepřítliš silně v řádcích tečkované

Druh: *Ips duplicatus*



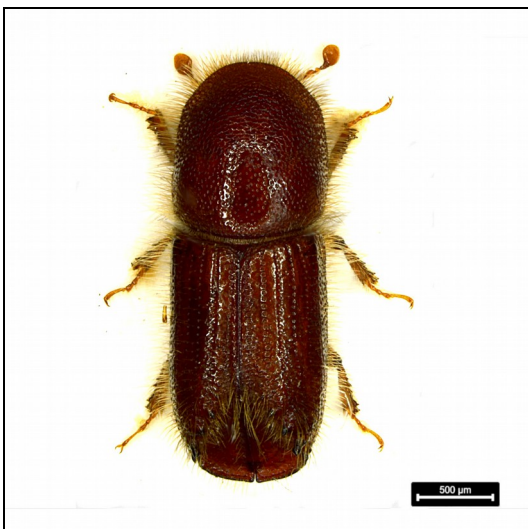
Znak: Tvar/vzhled krovek:
- široce válcovité, vzadu nezúžené

Druh: *Ips typographus*



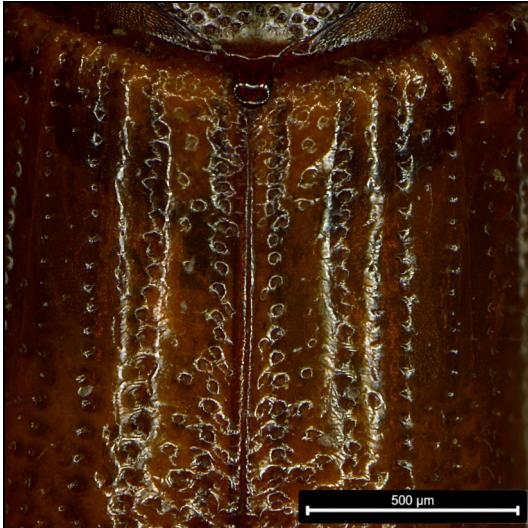
Znak: Tvar/vzhled krovek:
- vzadu zřetelně zúžené

Druh: *Ips amitinus*



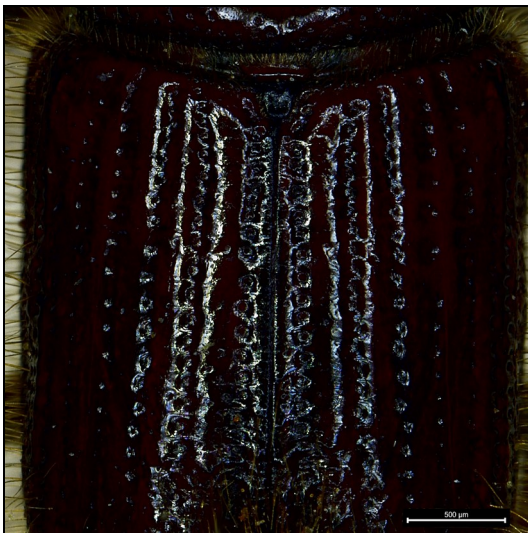
Znak: Tvar/vzhled krovek:
- vzadu nepatrně zúžené

Druh: *Ips cembrae*



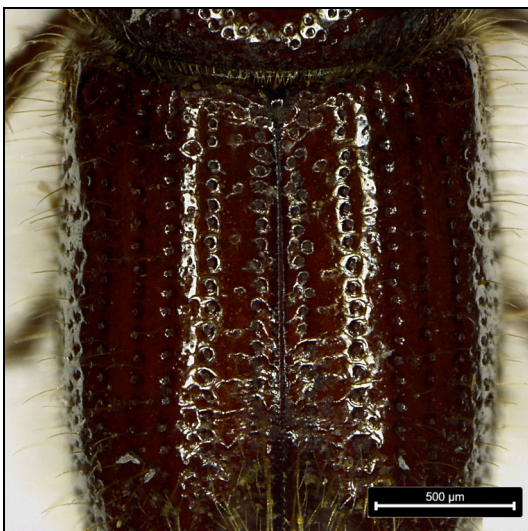
Znak: Vzhled mezirýží:
- řídké a jemně tečkovaná

Druh: *Ips acuminatus*



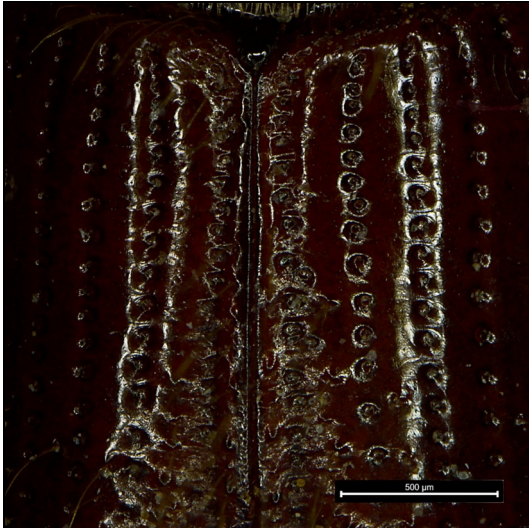
Znak: Vzhled mezirýží:
- široká a jemně nepravidelně tečkovaná

Druh: *Ips sexdentatus*



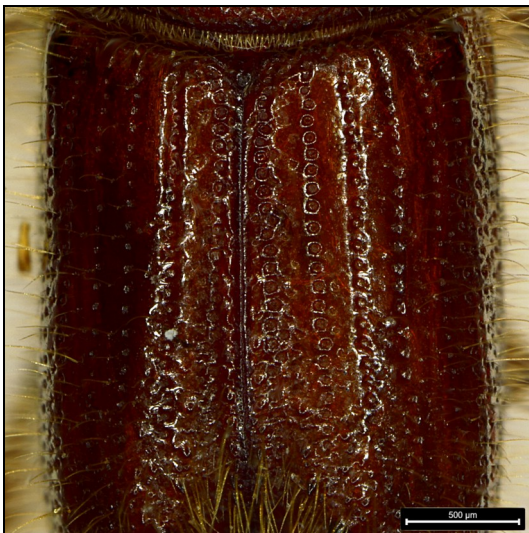
Znak: Vzhled mezirýží:
- tečkovaná

Druh: *Ips duplicatus*



Znak: Vzhled mezirýží:
- hladká, lesklá a netečkovaná

Druh: *Ips typographus*



Znak: Vzhled mezirýží:
- spoře, ale zřetelně tečkovaná

Druh: *Ips cembrae*



Znak: Vzhled mezirýží:
- spoře, ale zřetelně tečkovaná

Druh: *Ips amitinus*



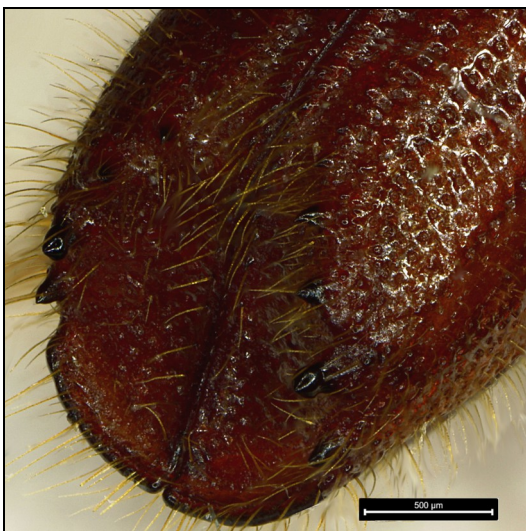
Znak: Prohloubenina na zadní části krovek:
- matná, řídká a jemně tečkovaná

Druh: *Ips typographus*



Znak: Prohloubenina na zadní části krovek:
- lesklá a silně tečkovaná

Druh: *Ips amitinus*



Znak: Prohloubenina na zadní části krovek:
- lesklá a silně tečkovaná

Znak: Počet zubů na okraji prohloubeniny:
- čtyři páry

Druh: *Ips cembrae*



Znak: Počet zubů na okraji prohloubeniny:
- tři páry

Druh: *Ips acuminatus*



Znak: Počet zubů na okraji prohloubeniny:
- čtyři páry

Druh: *Ips typographus*



Znak: Počet zubů na okraji prohloubeniny:
- čtyři páry

Druh: *Ips amitinus*



Znak: Počet zubů na okraji prohloubeniny:
- čtyři páry

Druh: *Ips duplicatus*



Znak: Počet zubů na okraji prohloubeniny:
- šest párů

Druh: *Ips sexdentatus*



Znak: Největší zub na okraji prohloubeniny:
- druhý, třetí

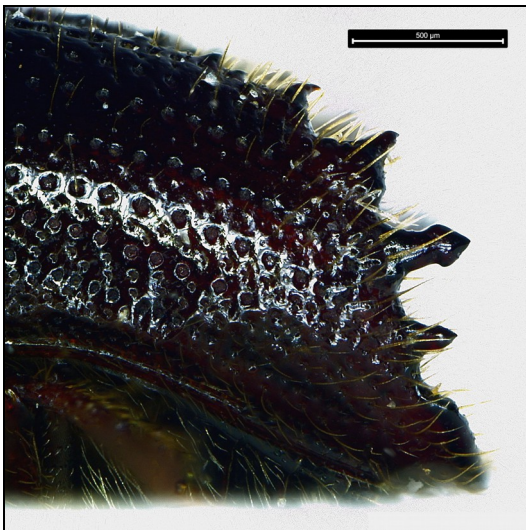
Znak: Zuby na okraji prohloubeniny:
- spodní zub jednoduchý
- druhý a třetí zub od shora tvoří široký dvojzub, který má dva hroty
- všechny zuby jednoduchého kuželovitého tvaru

Druh: *Ips duplicatus*



Znak: Největší zub na okraji prohloubeniny:
- třetí

Druh: *Ips amitinus*



Znak: Největší zub na okraji prohloubeniny:
- třetí

Znak: Zuby na okraji prohloubeniny:
- spodní zub jednoduchý
- všechny zuby jednoduchého kuželovitého tvaru

Druh: *Ips cembrae*



Znak: Největší zub na okraji prohloubeniny:
- třetí

Druh: *Ips typographus*



Znak: Největší zub na okraji prohloubeniny:
- třetí

Druh: *Ips acuminatus*



Znak: Největší zub na okraji prohloubeniny:
- čtvrtý

Znak: Zuby na okraji prohloubeniny:
- spodní zub jednoduchý

Druh: *Ips sexdentatus*



Znak: Zuby na okraji prohloubeniny:
- spodní zub jednoduchý

Druh: *Ips amitinus*



Znak: Zuby na okraji prohloubeniny:
- spodní zub jednoduchý

Druh: *Ips typographus*



Znak: Zuby na okraji prohloubeniny:
- spodní zub jednoduchý

Druh: *Ips acuminatus* (samičky)



Znak: Zuby na okraji prohloubeniny:
- spodní zub široký a při horním okraji
vykrojený do tvaru dvojzubu

Druh: *Ips acuminatus* (samečci)



Znak: Zuby na okraji prohloubeniny:
- všechny zuby jednoduchého kuželovitého tvaru

Druh: *Ips typographus*



Znak: Zuby na okraji prohloubeniny:
- všechny zuby jednoduchého kuželovitého tvaru

Druh: *Ips acuminatus* (samičky)



Znak: Zuby na okraji prohloubeniny:
- všechny zuby jednoduchého kuželovitého tvaru

Druh: *Ips amitinus*



Znak: Zuby na okraji prohloubeniny:
- všechny zuby jednoduchého kuželovitého tvaru

Druh: *Ips sexdentatus*



Znak: Švy na tykadlové paličce:
- zprohýbané

Druh: *Ips typographus*



Znak: Švy na tykadlové paličce:
- zprohýbané

Druh: *Ips acuminatus*



Znak: Švy na tykadlové paličce:
- zprohýbané

Druh: *Ips sexdentatus*



Znak: Švy na tykadlové paličce:
- rovné

Druh: *Ips amitinus*



Znak: Švy na tykadlové paličce:
- lomené

Druh: *Ips duplicatus*