

### Příloha 3: Fotodokumentace použítá v interaktivním klíči



**Znak:** Tvar/vzhled krovek:

- velmi lesklé, jemně v řádcích tečkované

**Druh:** *Ips acuminatus*



**Znak:** Tvar/vzhled krovek:

- válcovité, silně v řádcích tečkované

**Druh:** *Ips sexdentatus*



**Znak:** Tvar/vzhled krovek:

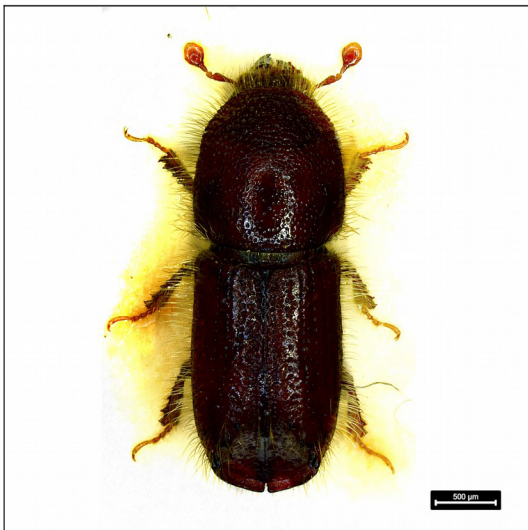
- nepřítliš silně v řádcích tečkované

**Druh:** *Ips duplicatus*



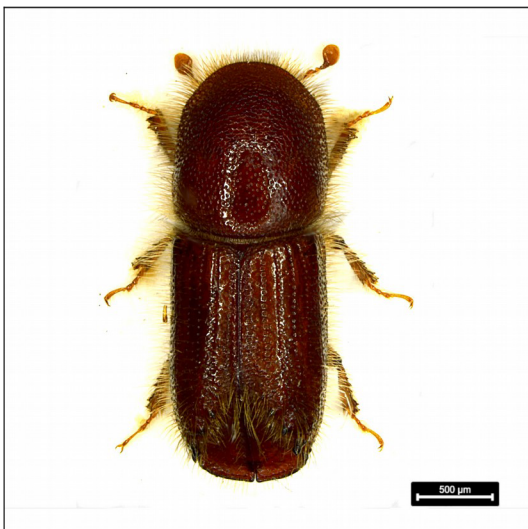
**Znak:** Tvar/vzhled krovek:  
- široce válcovité, vzadu nezúžené

**Druh:** *Ips typographus*



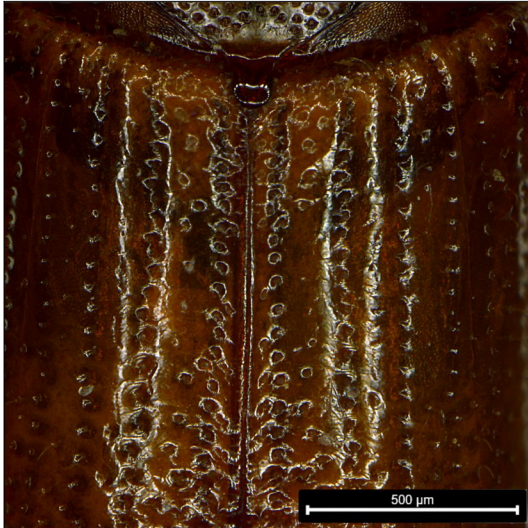
**Znak:** Tvar/vzhled krovek:  
- vzadu zřetelně zúžené

**Druh:** *Ips amitinus*



**Znak:** Tvar/vzhled krovek:  
- vzadu nepatrně zúžené

**Druh:** *Ips cembrae*



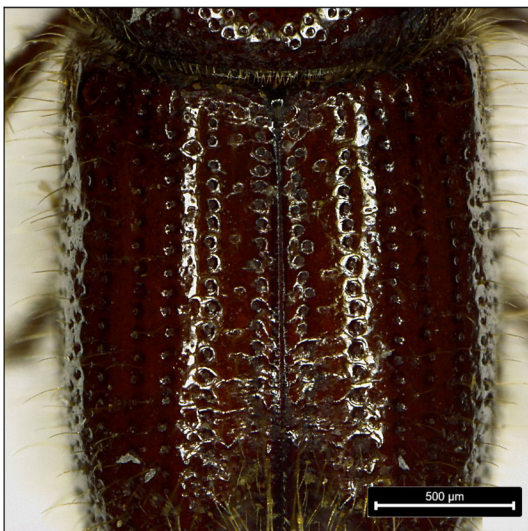
**Znak:** Vzhled mezirýží:  
- řídce a jemně tečkovaná

**Druh:** *Ips acuminatus*



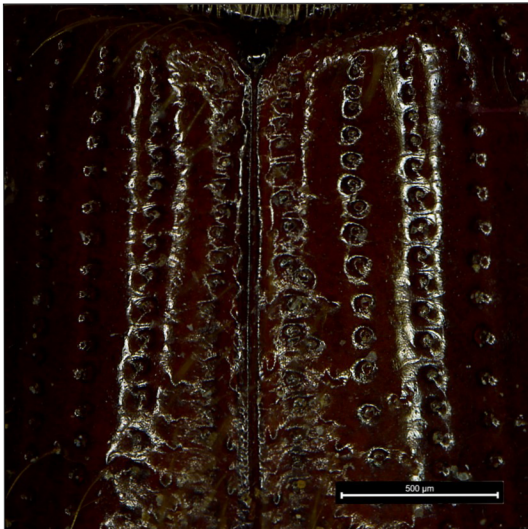
**Znak:** Vzhled mezirýží:  
- široká a jemně nepravidelně tečkovaná

**Druh:** *Ips sexdentatus*



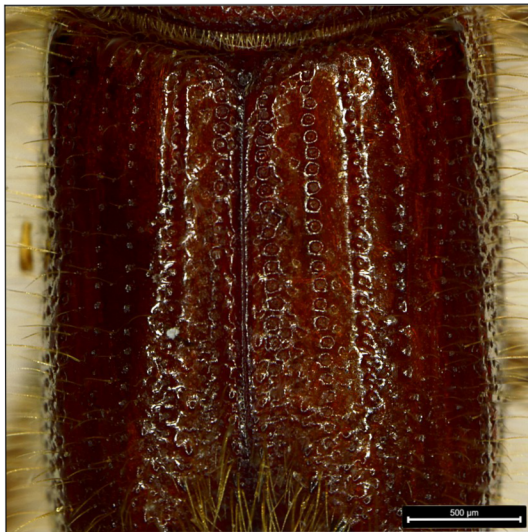
**Znak:** Vzhled mezirýží:  
- tečkovaná

**Druh:** *Ips duplicatus*



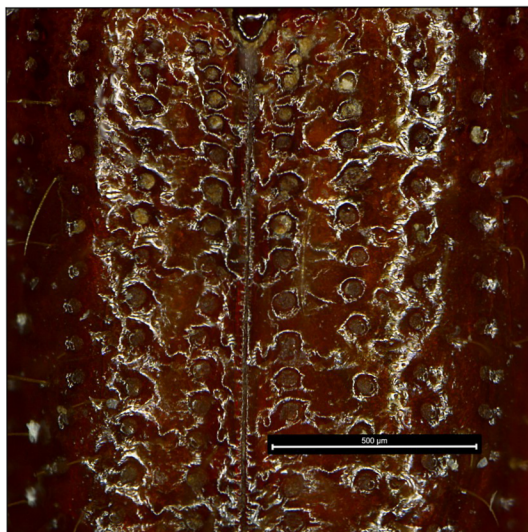
**Znak:** Vzhled mezirýží:  
- hladká, lesklá a netečkovaná

**Druh:** *Ips typographus*



**Znak:** Vzhled mezirýží:  
- spoře, ale zřetelně tečkovaná

**Druh:** *Ips cembrae*



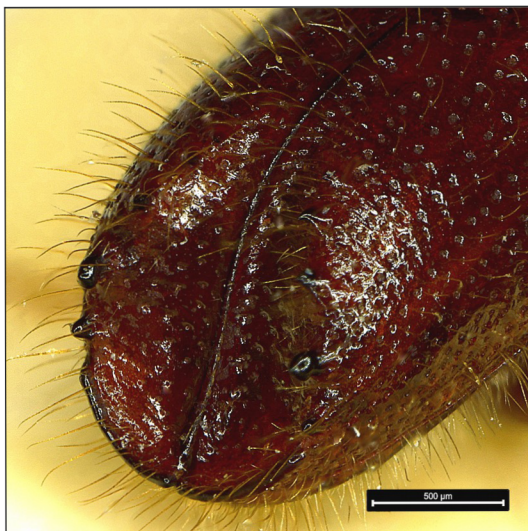
**Znak:** Vzhled mezirýží:  
- spoře, ale zřetelně tečkovaná

**Druh:** *Ips amitinus*



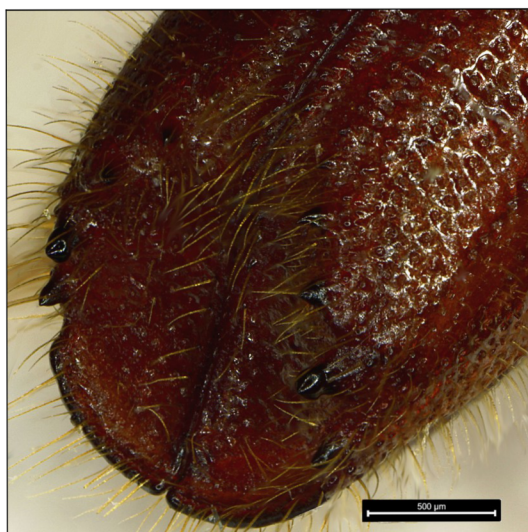
**Znak:** Prohloubenina na zadní části krovek:  
- matná, řídce a jemně tečkovaná

**Druh:** *Ips typographus*



**Znak:** Prohloubenina na zadní části krovek:  
- lesklá a silně tečkovaná

**Druh:** *Ips amitinus*



**Znak:** Prohloubenina na zadní části krovek:  
- lesklá a silně tečkovaná

**Znak:** Počet zubů na okraji prohloubeniny:  
- čtyři páry

**Druh:** *Ips cembrae*



**Znak:** Počet zubů na okraji prohloubeniny:  
- tři páry

**Druh:** *Ips acuminatus*



**Znak:** Počet zubů na okraji prohloubeniny:  
- čtyři páry

**Druh:** *Ips typographus*



**Znak:** Počet zubů na okraji prohloubeniny:  
- čtyři páry

**Druh:** *Ips amitinus*



**Znak:** Počet zubů na okraji prohloubeniny:  
- čtyři páry

**Druh:** *Ips duplicatus*



**Znak:** Počet zubů na okraji prohloubeniny:  
- šest párů

**Druh:** *Ips sexdentatus*



**Znak:** Největší zub na okraji prohloubeniny:  
- druhý, třetí

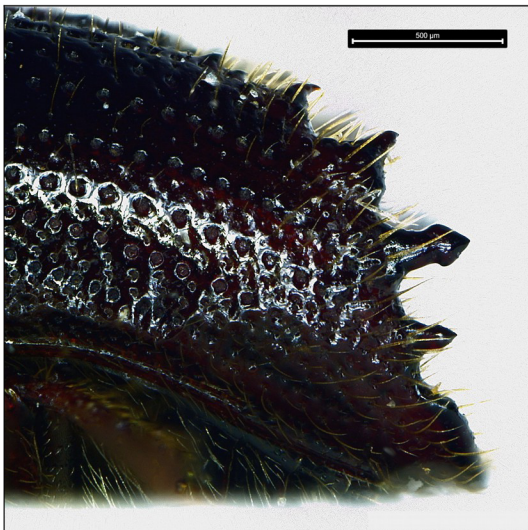
**Znak:** Zuby na okraji prohloubeniny:  
- spodní zub jednoduchý  
- druhý a třetí zub od shora tvoří široký dvojzub, který má dva hroty  
- všechny zuby jednoduchého kuželovitého tvaru

**Druh:** *Ips duplicatus*



**Znak:** Největší zub na okraji prohloubeniny:  
- třetí

**Druh:** *Ips amitinus*



**Znak:** Největší zub na okraji prohloubeniny:  
- třetí

**Znak:** Zuby na okraji prohloubeniny:  
- spodní zub jednoduchý  
- všechny zuby jednoduchého kuželovitého tvaru

**Druh:** *Ips cembrae*



**Znak:** Největší zub na okraji prohloubeniny:  
- třetí

**Druh:** *Ips typographus*





**Znak:** Největší zub na okraji prohloubeniny:  
- třetí

**Druh:** *Ips acuminatus*



**Znak:** Největší zub na okraji prohloubeniny:  
- čtvrtý

**Znak:** Zuby na okraji prohloubeniny:  
- spodní zub jednoduchý

**Druh:** *Ips sexdentatus*



**Znak:** Zuby na okraji prohloubeniny:  
- spodní zub jednoduchý

**Druh:** *Ips amitinus*



**Znak:** Zuby na okraji prohloubeniny:  
- spodní zub jednoduchý

**Druh:** *Ips typographus*



**Znak:** Zuby na okraji prohloubeniny:  
- spodní zub jednoduchý

**Druh:** *Ips acuminatus* (samičky)



**Znak:** Zuby na okraji prohloubeniny:  
- spodní zub široký a při horním okraji  
vykrojený do tvaru dvojzubu

**Druh:** *Ips acuminatus* (samečci)



**Znak:** Zuby na okraji prohloubeniny:  
- všechny zuby jednoduchého kuželovitého tvaru

**Druh:** *Ips typographus*



**Znak:** Zuby na okraji prohloubeniny:  
- všechny zuby jednoduchého kuželovitého tvaru

**Druh:** *Ips acuminatus* (samičky)



**Znak:** Zuby na okraji prohloubeniny:  
- všechny zuby jednoduchého kuželovitého tvaru

**Druh:** *Ips amitinus*



**Znak:** Zuby na okraji prohloubeniny:  
- všechny zuby jednoduchého kuželovitého tvaru

**Druh:** *Ips sexdentatus*



**Znak:** Švy na tykadlové paličce:  
- zprohýbané

**Druh:** *Ips typographus*



**Znak:** Švy na tykadlové paličce:  
- zprohýbané

**Druh:** *Ips acuminatus*



**Znak:** Švy na tykadlové paličce:  
- zprohýbané

**Druh:** *Ips sexdentatus*



**Znak:** Švy na tykadlové paličce:  
- rovné

**Druh:** *Ips amitinus*



**Znak:** Švy na tykadlové paličce:  
- lomené

**Druh:** *Ips duplicatus*