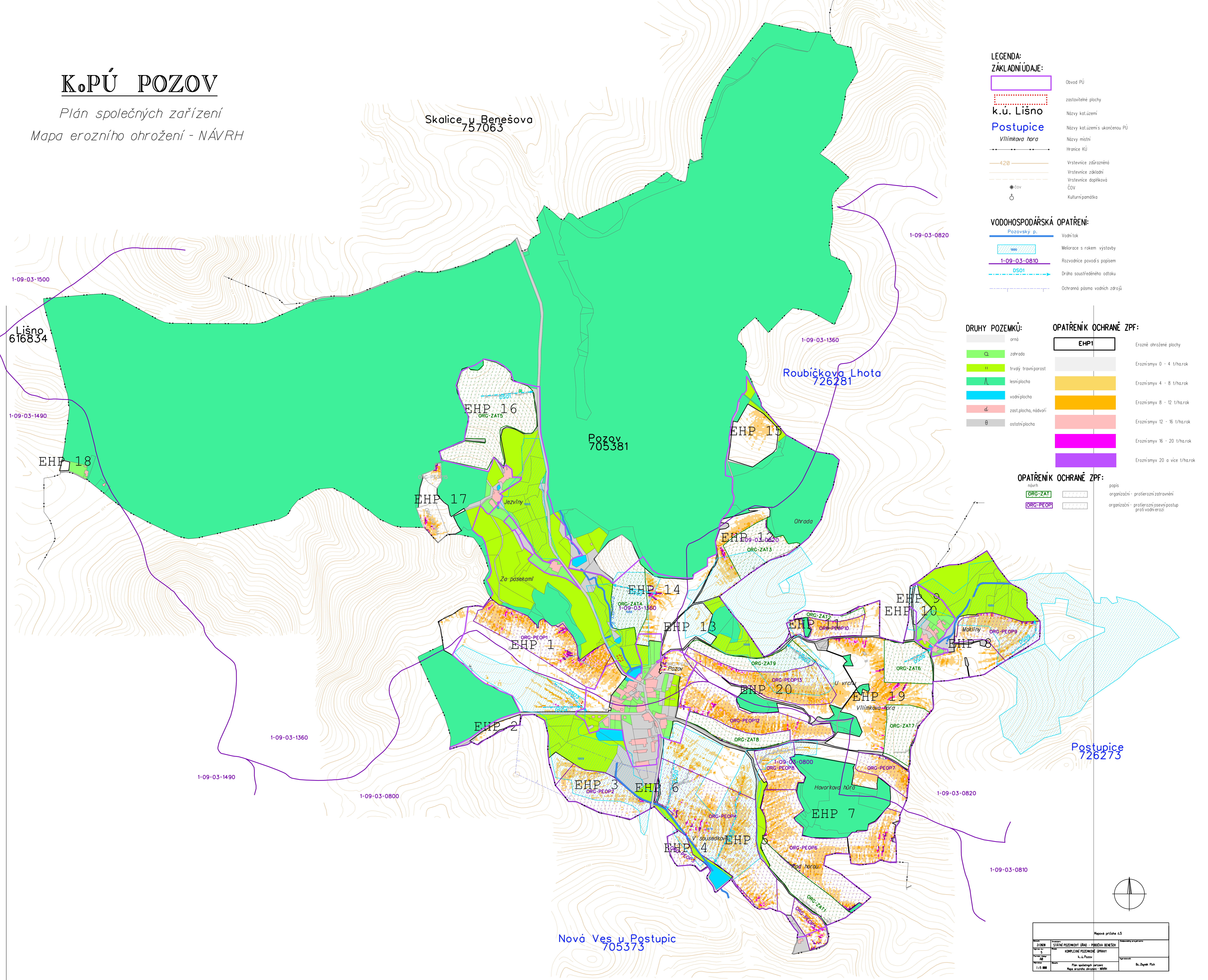


K.ÚPÚ POZOV

Plán společných zařízení
Mapa erozního ohrožení - NÁVRH



LEGENDA: ZÁKLADNÍ ÚDAJE:

- Obvod PÚ
- zastavěné plochy
- k.ú. Lišno**
Název katastrální území
- Postupice**
Název katastrální území ukončenou PÚ
- Vilimkova hora*
Název místní části
- Hranice KÚ
- 420
Vrstevnice zdáržená
- Vrstevnice základní
- Vrstevnice dopřiková
- ČOV
- o
Kulturní památka

VODOHOSPODÁŘSKÁ OPATŘENÍ:

- Pozovský p.**
Vodní tok
- Meliorace s raketem výstavby
- 1-09-03-0810**
Rozvodnice povodňového popisu
- Dřáha soustředěného odtoku
- Ochranná pásma vodních zdrojů

DRUHY POZEMKŮ:

- orná
- zahrada
- trvalý travní porost
- lesní plocha
- vodní plocha
- zast. plocha, nádvoří
- ostatní plocha

OPATŘENÍ OCHRANĚ ZPF:

- | EHP1 | Opis |
|------|--------------------------------|
| | Erozně ohrožené plochy |
| | Eroznísmysl 0 - 4 t/ha.rok |
| | Eroznísmysl 4 - 8 t/ha.rok |
| | Eroznísmysl 8 - 12 t/ha.rok |
| | Eroznísmysl 12 - 16 t/ha.rok |
| | Eroznísmysl 16 - 20 t/ha.rok |
| | Eroznísmysl 20 a více t/ha.rok |

OPATŘENÍ OCHRANĚ ZPF:

- ORG-ZAT**
organizace - protierozní/zatvorní
- ORG-PEOP**
organizace - protierozní/osevní postup proti vodní erozi

Mapová příloha č.5	
STÁTNÍ POZEMKOVÝ ÚŘAD - PŘÍRODA BENEŠOV	1:15 000
KOMPLEXNÍ POZEMKOVÉ ÚPRAVY	1:15 000
Plán společných zařízení Mapa erozního ohrožení - NÁVRH	1:15 000
Ing. Dušan Pátek	