


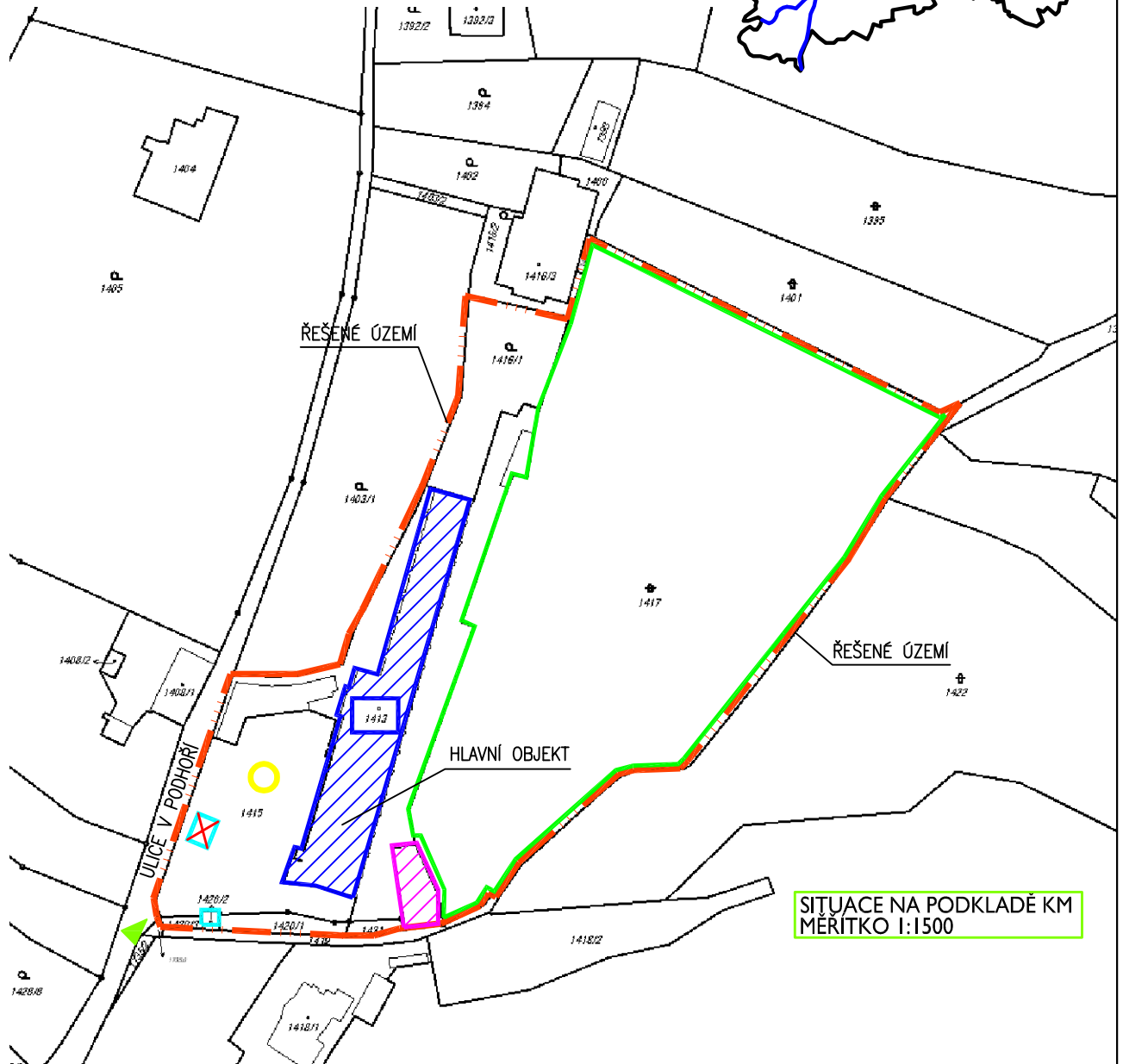
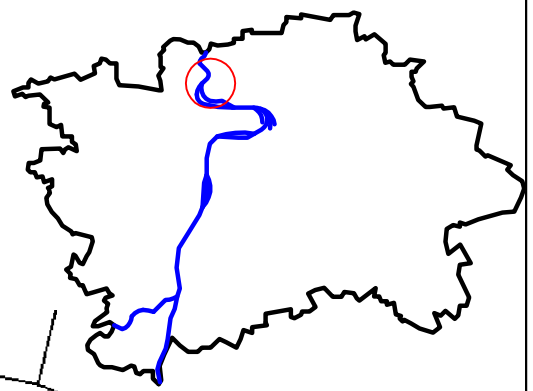


SCHEMATICKÝ ZÁKRES V ÚZEMÍ HL.M. PRAHY





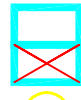


LEGENDA:

-  VYMEZENÍ ÚZEMÍ HLAVNÍHO MĚSTA PRAHY
-  HLAVNÍ VODOTEČE V ÚZEMÍ
-  ŘEŠENÉ ÚZEMÍ
K.Ú. PRAHA 7 – TROJA



**SITUACE NA PODKLADĚ KM
MĚRITKO 1:1500**

LEGENDA:

-  VYMEZENÍ ŘEŠENÉHO ÚZEMÍ
-  POZEMEK S NAVRHOVANOU VINICÍ
-  HISTORICKÝ OBJEKT BÝVALÝCH VINNÝCH SKLEPŮ
-  OBJEKT GARÁŽÍ
-  STÁVAJÍCÍ EL. ROZVODNA
BOURANÁ EL. ROZVODNA
-  STÁVAJÍCÍ VODNÍ NÁDRŽ – NAVRHOVANÁ KAŠNA
-  HLAVNÍ PŘÍSTUP

POZNÁMKA:

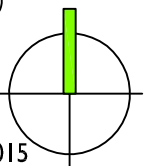
- VEKTOROVANÁ MAPA ÚZEMÍ HL.M. PRAHY, PODKLADEM JE OBRÁZEK DOSTUPNÝ Z WEBOVÝCH STRÁNEK (KATASTRY,2006)
- HLAVNÍ MAPOU JE VÝŘEZ Z KATASTRÁLNÍ MAPY DOSTUPNÉ Z WEBOVÝCH STRÁNEK (ČÚZK,2015)

REVITALIZACE HISTORICKÉHO OBJEKTU BÝVALÝCH VINNÝCH SKLEPŮ V PODHOŘÍ

Bc. VÁCLAV JŮZKO, DiS.

SITUACE NA PODKLADĚ KM

ÚNOR 2015



ČESKÁ ZEMĚDĚLSKÁ UNIVERZITA V PRAZE

KAMÝČKÁ 129; 165 21 PRAHA 6 - SUCHDOL

PŘÍLOHA Č.

I

VÝVOJOVÁ OSA

VZNIK STAVBY PODLE NÁVRHU STAVITELE
VÁCLAVA SLUNÍČKA



ZDROJ: (DRDACKÝ, ET AL, 2009)



ZDROJ: (BOTANICKÁ_ZAHRADA, 2014)



ZDROJ: (BOTANICKÁ_ZAHRADA, 2014)



ZDROJ: (BOTANICKÁ_ZAHRADA, 2014)



ZDROJ: (BOTANICKÁ_ZAHRADA, 2014)

1898

1901

1905

1907

1916

1935

1939

1940

1975

1985

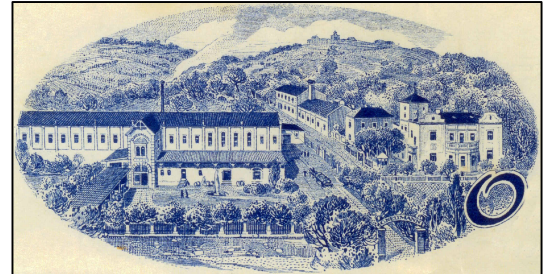
1990



ZDROJ: (BOTANICKÁ_ZAHRADA, 2014)



ZDROJ: (DRDACKÝ, ET AL, 2009)



ZDROJ: (BOTANICKÁ_ZAHRADA, 2014)



ZDROJ: (BOTANICKÁ_ZAHRADA, 2014)



ZDROJ: (BOTANICKÁ_ZAHRADA, 2014)

REVITALIZACE HISTORICKÉHO OBJEKTU BÝVALÝCH VINNÝCH SKLEPŮ V PODHOŘÍ

Bc. VÁCLAV JŮZKO, DiS.

FOTOGRAFIE HISTORICKÉ

BŘEZEN 2015



ZÁPADNÍ POHLED-SMĚR OD SUCHDOLA 19.10.2014 (JŮZKO, 2015)



POHLED NA VÝCHODNÍ STRANU 8.9.2014 (JŮZKO, 2015)



ZÁPADNÍ POHLED-LEVÝ TRAKT 19.10.2014 (JŮZKO, 2015)



ZÁPADNÍ POHLED-PRAVÝ TRAKT 27.1.2015 (JŮZKO, 2015)



INTERIÉR-HISTORICKÁ VALENÁ KLENBA V 1NP 27.1.2015 (JŮZKO, 2015)



HISTORICKÁ POZŮSTATKY LIHOVARNICKÝCH TECHNOLOGIÍ V 1PP 27.1.2015 (JŮZKO, 2015)

ZDOBŇNÝ PORTÁL A VODÁRENSKÝ SYSTÉM PRO LIHOVARNICKÝ PROVOZ 27.1.2015 (JŮZKO, 2015)

POZNÁMKY:

- OBRÁZKY JSOU GRAFICKY UPRANY V PROGRAMU Gimp
- FOTOGRAFIE SOUČASNÉHO STAVU OBJEKTU JSOU FOCENY AUTOREM V ROCE 2014 A 2015 (JŮZKO,2015)

REVITALIZACE HISTORICKÉHO OBJEKTU BÝVALÝCH VINNÝCH SKLEPŮ V PODHOŘÍ

Bc. VÁCLAV JŮZKO, DiS.

FOTOGRAFIE SOUČASNOSTI

BŘEZEN 2015



ČESKÁ ZEMĚDĚLSKÁ UNIVERZITA V PRAZE

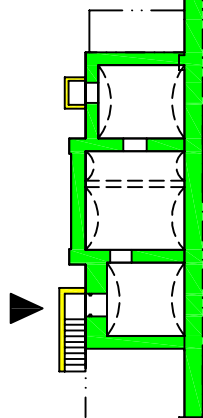
KAMÝČKÁ 129; 165 21 PRAHA 6 - SUCHDOL

PŘÍLOHA Č.

3

PŮDORYS IPP
MÉRITKO 1:400

Z boční strany centrálního vstupu vede přímé kamenné schodiště do přízemí, kde se nachází 1PP. Jedná se o patro zapuštěné pod terémem. Místnosti jsou situovány pouze pod centrální částí. Jsou zde 3 místnosti, které slouží především jako technické místnosti. Nachází se zde kotel, hlavní uzávěry vody a plynu. Každá místnost má klenutý strop pomocí valené klenby. V těchto prostorách dále můžeme vidět pozůstatky technologických zařízení pro lihovar a octárnu. Místnost s kotlem je prosvětlena anglickým dvorkem.

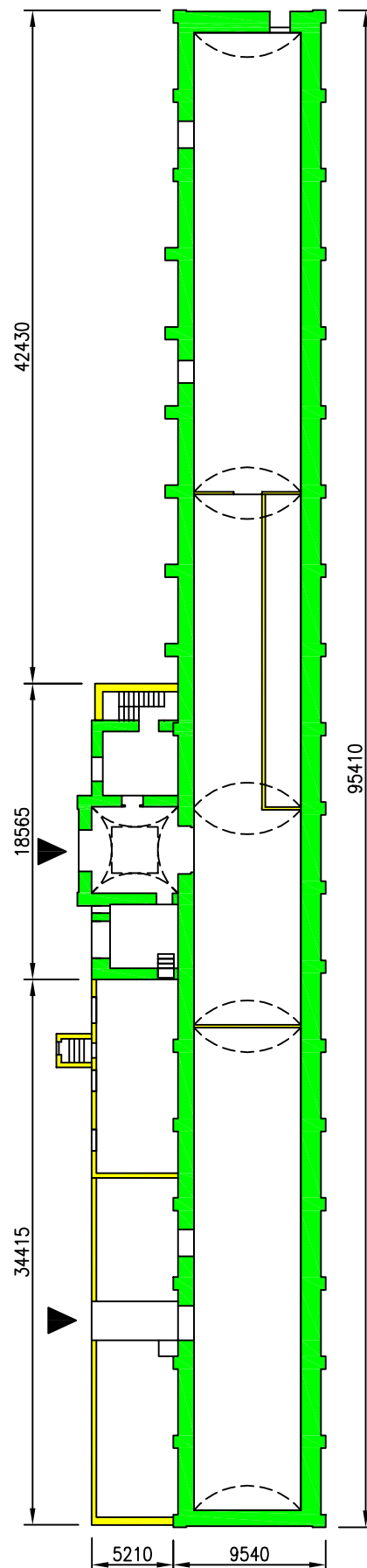


PŮDORYS 1NP
MÉRITKO 1:400

Přístup do 1NP je možný pouze dvěma vstupy ze západní strany. Hlavní vstup je z centrálního, vystupující traktu. Boční vstup vedoucí přímo do sklepních prostor se nachází v pravém traktu. Hlavním vchodem v centrálním traktu se dostaneme do prostorné místnosti, která je zaklenuta pomocí zrcadlové klenby. Po levé straně se nachází jedna místnost a navazující schodiště vedoucí do 2NP. Po pravé straně se nachází v sociální zázemí a vstup do vyvýšené nízké přístavby, kde se nacházejí 3 kancelářské místnosti. Z centrálního traktu vede vstup do prostorných místností, které kdysi sloužily jako vinné sklepy, lihovarnický a octový provoz. Tyto prostory jsou po celé délce objektu klenuté valenou klenbou. Dispozičně jsou tyto prostory předěleny vnitřními příčkami.

LEGENDA:

- KLASICISTNÍ ZDIVO 19.stol
- NOVODOBÉ ZDIVO 20–21.stol
- VSTUP DO OBJEKTU



POZNÁMKY:

– PŮDORYSY KONSTRUKCÍ BYLY ZHOTOVENY NA ZÁKLADĚ DŮKLADNÉHO PRŮZKUMU GRAFICKÝCH DOKUMENTŮ ZAPŮJČENÝCH BOTANICKOU ZAHRADOU, ODBORNÉ LITERATURY A NA ZÁKLADNĚ OSOBNÍ PROHLÍDKY STAVBY VČETNĚ DOMĚŘENÍ LASEROVÝM DÁLKOMĚREM

REVITALIZACE HISTORICKÉHO OBJEKTU BÝVALÝCH VINNÝCH SKLEPŮ V PODHOŘÍ

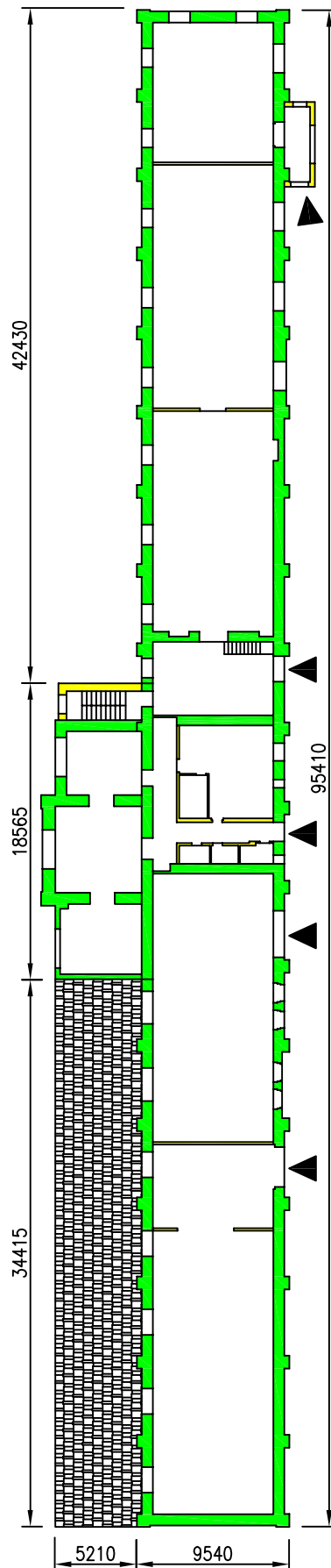
Bc. VÁCLAV JŮZKO, DiS.

STAVEBNĚ-HISTORICKÝ PRŮZKUM PŮDORYSY I.

ÚNOR 2015

PŮDORYS 2NP
MĚRITKO 1:400

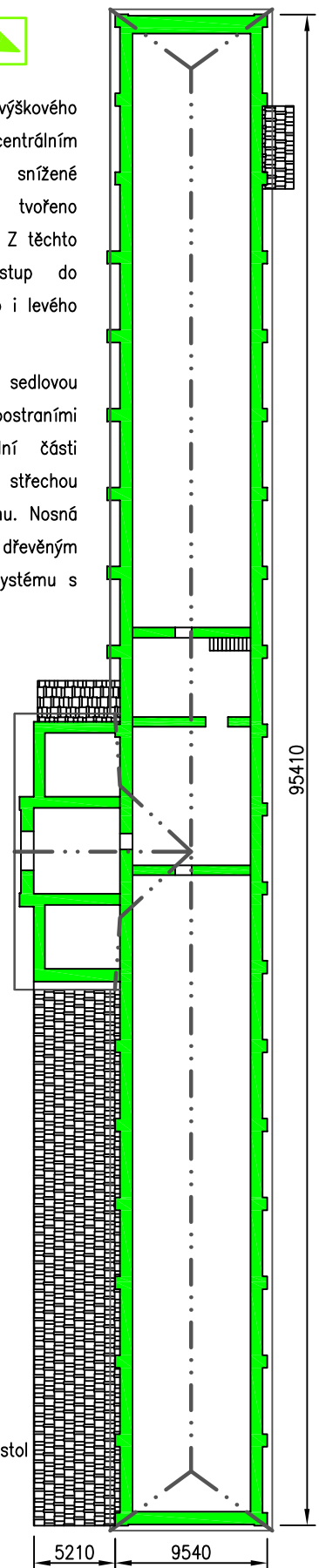
Vstup do 2NP je možný po přístupovém schodišti z 1NP, nebo pomocí pěti samostatných vstupů orientovaných východním směrem. Důvodem, proč se v tomto patře nachází tolik vstupů je rozdělení celého objektu pro nájemníky. Celé patro slouží jako kancelářské a skladové prostory. V střední části vede z 2NP do půdních prostor strmě stoupající dřevěné mlynářské schodiště.



PŮDORYS PŮDY
MĚRITKO 1:400

Půda je z hlediska výškového rozdělení členitá. V centrálním traktu se nachází snížené mezipatro, které je tvořeno třemi místnostmi. Z těchto místností je pak vstup do půdních prostor pravého i levého traktu.

Objekt je zastřešen sedlovou střechou s dvěma postraními valbami a v centrální části navazující sedlovou střechou ukončenou štítovou stěnou. Nosná konstrukce je tvořena dřevěným krovem hambálkového systému s vaznými trámy.



LEGENDA:

- KLASICISTNÍ ZDIVO 19.stol
- NOVODOBÉ ZDIVO 20–21.stol
- VSTUP DO OBJEKTU

POZNÁMKY:

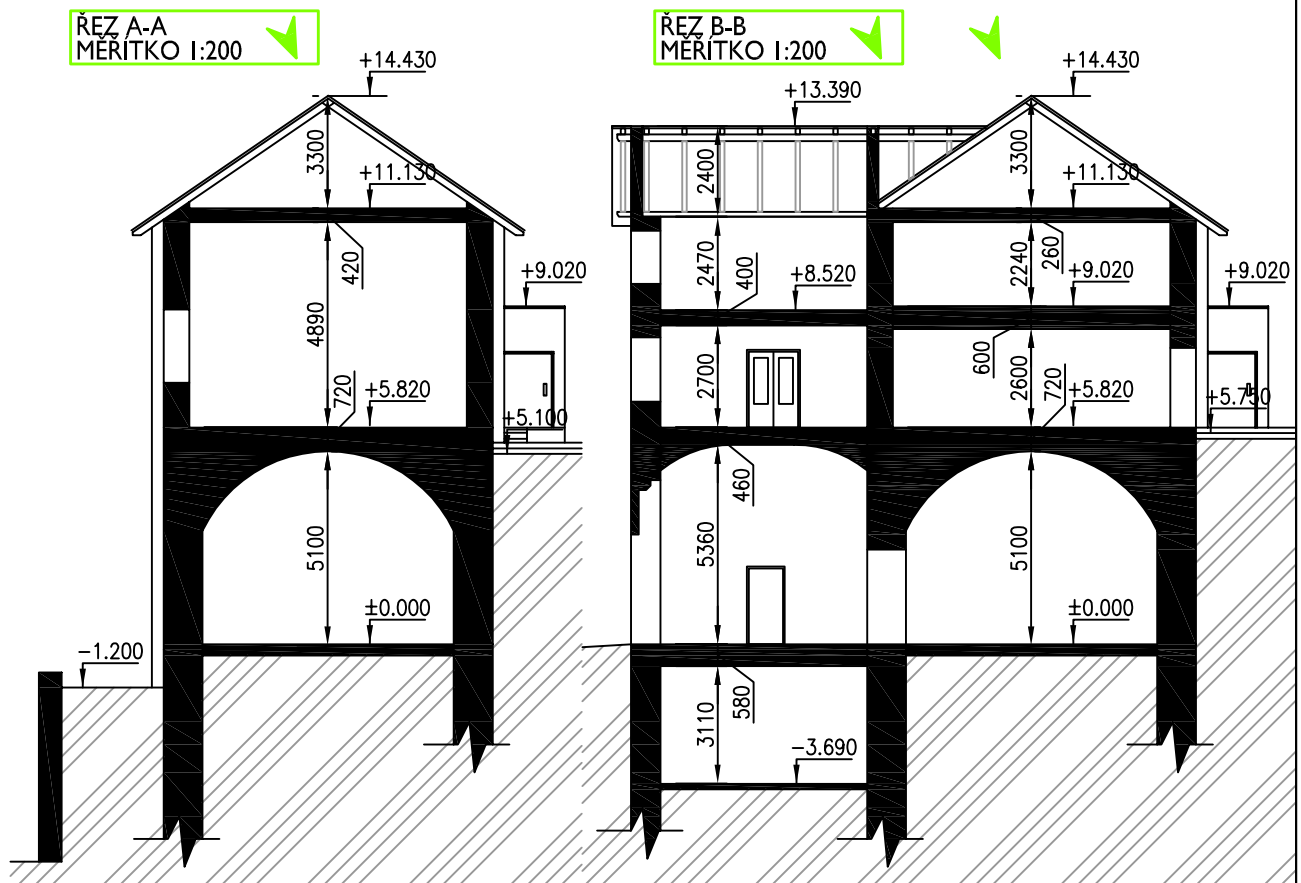
– PŮDORYSY KONSTRUKCÍ BYLY ZHOTOVENY NA ZÁKLADĚ DŮKLADNÉHO PRŮZKUMU GRAFICKÝCH DOKUMENTŮ ZAPŮJČENÝCH BOTANICKOU ZAHRADOU, ODBORNÉ LITERATURY A NA ZÁKLADNĚ OSOBNÍ PROHLÍDKY STAVBY VČETNĚ DOMĚŘENÍ LASEROVÝM DÁLKOMĚREM

REVITALIZACE HISTORICKÉHO OBJEKTU BÝVALÝCH VINNÝCH SKLEPŮ V PODHOŘÍ

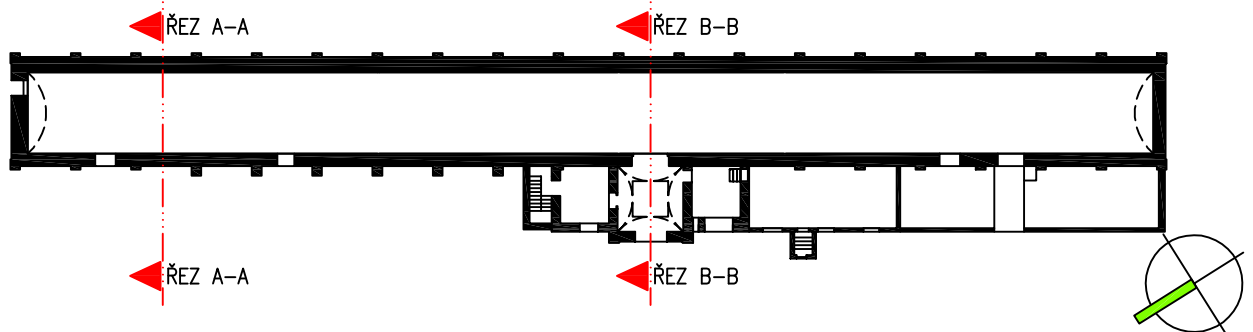
Bc. VÁCLAV JŮZKO, DiS.

STAVEBNĚ-HISTORICKÝ PRŮZKUM PŮDORYSY II.

ÚNOR 2015



SCHEMATICKÝ PŮDORYS ŘEZOVÝCH ROVIN
MĚRITKO 1:600



VIZUALIZACE STÁVAJÍCÍHO STAVU

ZÁPADNÍ POHLEDY—DOMINANTNÍ POHLEDOVÁ ČÁST VIDITELNÁ Z HLAVNÍ KOMUNIKACE VEDOUcí Z ČÁSTI PRAHA SUCHDOL



ZÁPADNÍ POHLED—LEVÝ TRAKT (JŮZKO, 2015)



ZÁPADNÍ POHLED—PRAVÝ TRAKT (JŮZKO, 2015)

POZNÁMKY:

- ŘEZY KONSTRUKCÍ BYLY ZHOVENY NA ZÁKLADNĚ OSOBNÍ PROHLÍDKY STAVBY VČETNĚ DOMĚŘENÍ LASEROVÝM DÁLKOMĚREM
- VIZUALIZACE JSOU VYTVOŘENY V PROGRAMU Google SketUp 2013, GRAFICKY UPRANY V PROGRAMU Gimp

REVITALIZACE HISTORICKÉHO OBJEKTU BÝVALÝCH VINNÝCH SKLEPŮ V PODHOŘÍ

Bc. VÁCLAV JŮZKO, DIS.

STÁVAJÍCÍ ŘEZY

BŘEZEN 2015



ČESKÁ ZEMĚDĚLSKÁ UNIVERZITA V PRAZE




KAMÝČKÁ 129; 165 21 PRAHA 6 - SUCHDOL

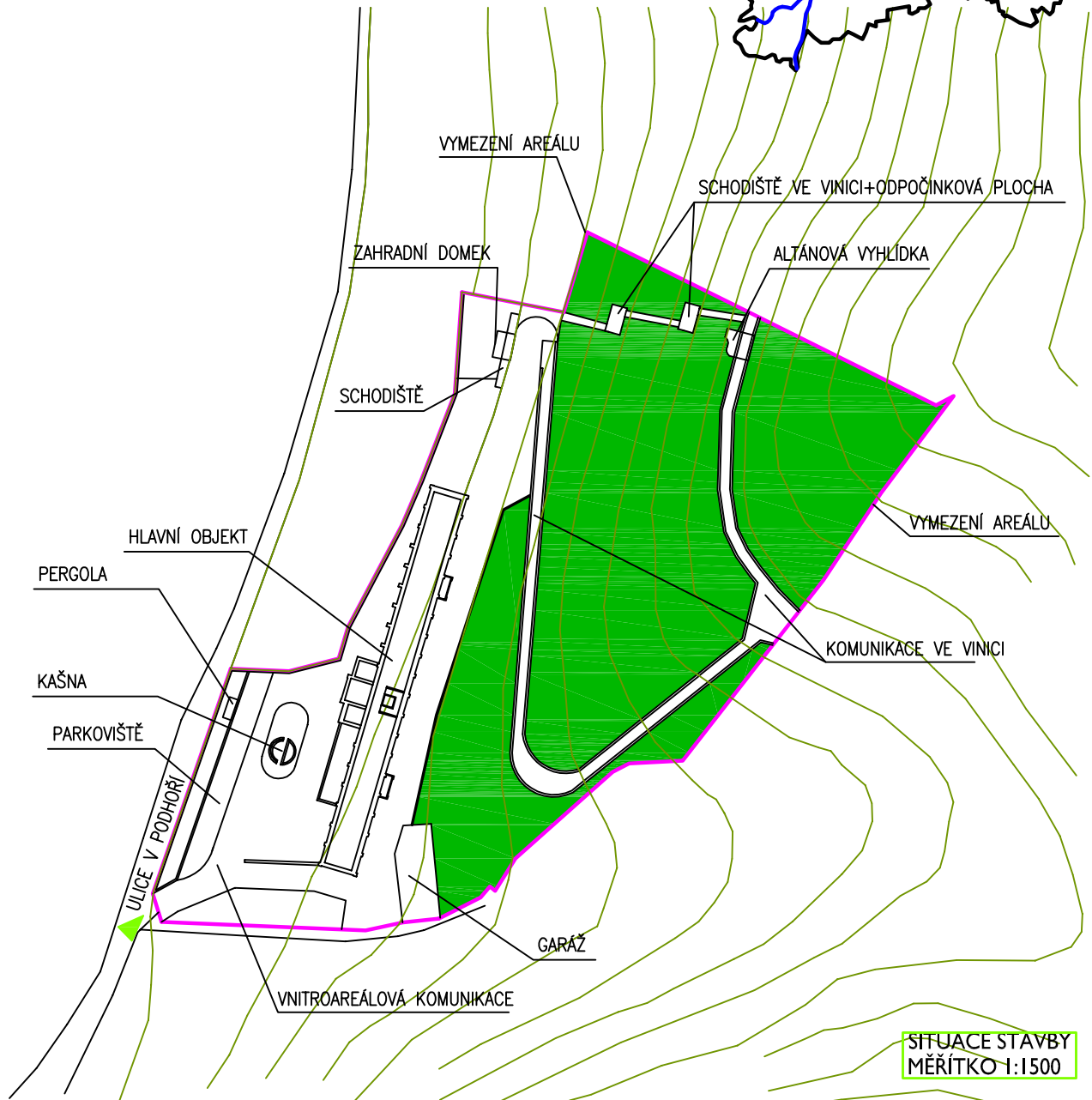
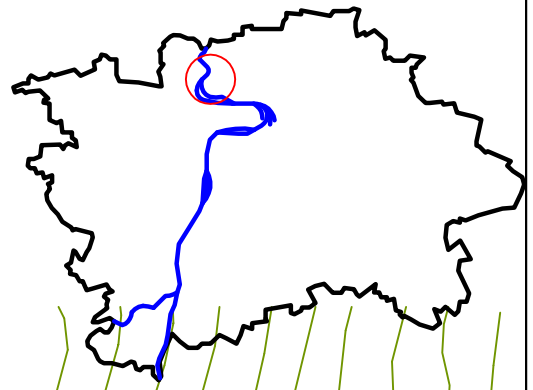
PŘÍLOHA Č.

6

SCHÉMATICKÝ ZÁKRES V ÚZEMÍ HL.M. PRAHY

LEGENDA:

-  VYMEZENÍ ÚZEMÍ HLAVNÍHO MĚSTA PRAHY
-  HLAVNÍ VODOTEČE V ÚZEMÍ
-  ŘEŠENÉ ÚZEMÍ PODHOŘÍ
K.Ú. PRAHA 7 – TROJA



LEGENDA:

-  VYMEZENÍ AREÁLU
-  NAVRHOVANÁ VINICE, 0,9 HA
-  VRSTEVNICE, VÝŠKA 5M
-  HLAVNÍ PŘÍSTUP

POZNÁMKY:

– VEKTOROVANÁ MAPA ÚZEMÍ HL.M. PRAHY, PODKLADEM JE OBRÁZEK DOSTUPNÝ Z WEBOVÝCH STRÁNEK (KATASTRY,2006)

REVITALIZACE HISTORICKÉHO OBJEKTU BÝVALÝCH VINNÝCH SKLEPŮ V PODHOŘÍ

Bc. VÁCLAV JŮZKO, DiS.

STUDIE - SITUACE

ÚNOR 2015



ČESKÁ ZEMĚDĚLSKÁ UNIVERZITA V PRAZE

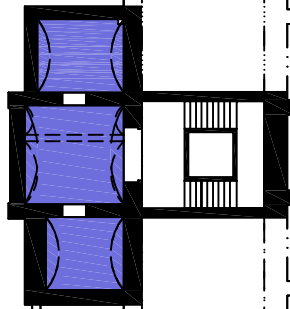
KAMÝČKÁ 129; 165 21 PRAHA 6 - SUCHDOL

PŘÍLOHA Č.

7

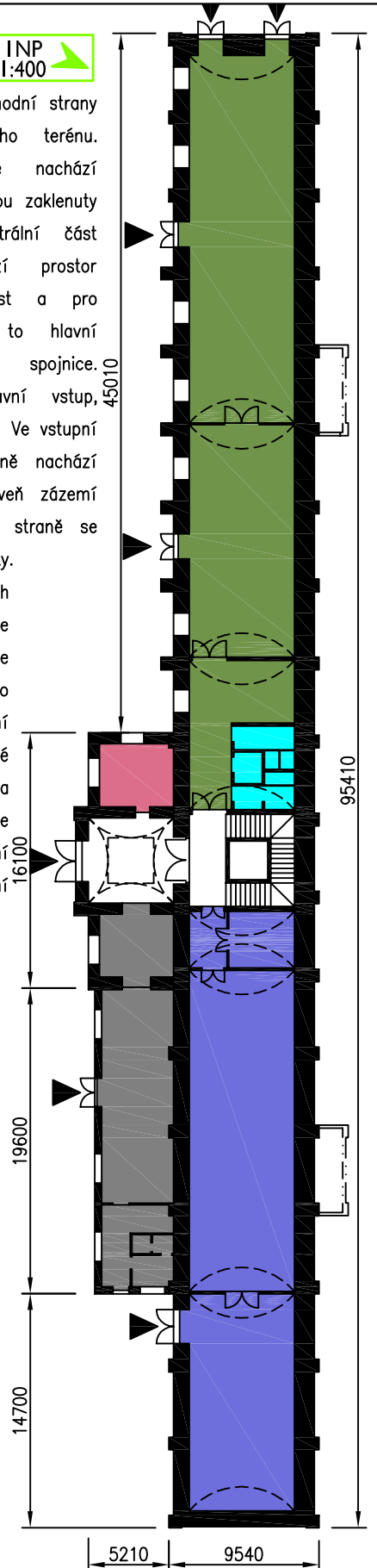
PŮDORYS IPP
MĚRÍTKO 1:400

Současná kapacita 1PP bude rozšířena a bude zde vybudováno nové obslužné schodiště včetně výtahové šachty. V tomto podlaží je navržena především technologická část určená pro provoz objektu. Je zde zejména strojovna výtahu, vzduchotechnika, kotelna, centrální rozvodna elektrotechniky. Ve východní části pod 1NP bude zhotoveno nový výtahová šachta po jejímž obvodě bude obslužné schodiště vedoucí do 1NP.



PŮDORYS 1NP
MĚRÍTKO 1:400

1NP je částečně z východní strany zapuštěno do svažitého terénu. V tomto podlaží se nachází historické sklepy, jež jsou zaklenuty valenou klenbou. Centrální část objektu nám vymezí prostor určených pro veřejnost a pro provoz. Zároveň je to hlavní vertikální komunikační spojnice. Nachází se zde hlavní vstup, vedoucí od parkoviště. Ve vstupní části se po levé straně nachází recepce, která je zároveň zázemí pro ostrahu. Po pravé straně se nachází vstup do vinotéky. Do prostorných ploch 1NP severní části je zasazena stálá expozice s plochou určenou pro občasné výstavy. V jižní části se nachází rozlehlé vinné sklepy a zpracovna vína. Tímto návrhem se naváže na původní historické využívání objektu.



LEGENDA:

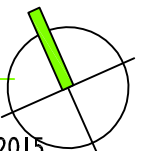
- PROVOZNÍ PROSTORY, SKLEP
- RESTAURACE, VINÁRNA
- KANCELÁŘE, ZASEDACÍ MÍSTNOST
- EXPOZICE, PŘEDNAŠKOVÝ SÁL
- SOCIÁLNÍ ZÁZEMÍ "WC"
- SPOLEČENSKÁ MÍSTNOST
- BYT 2+KK
- BYT 1+KK
- BYT 1+KK
- UBYTOVACÍ POKOJ
- VSTUP DO OBJEKTU

REVITALIZACE HISTORICKÉHO OBJEKTU BÝVALÝCH VINNÝCH SKLEPŮ V PODHOŘÍ

Bc. VÁCLAV JŮZKO, DiS.

STUDIE - PŮDORYSY I.

ÚNOR 2015



PŮDORYS 2NP
MÉRITKO 1:400

PŮDORYS 3NP
MÉRITKO 1:400

Dispozice 2NP je popisována z pohledu hlavního průčelí. Od schodišového prostoru na pravou stranu jsou zhotoveny toalety, malá přednášková místnost a tři kancelářské prostory. Naproti schodišti se nachází zasedací místnost, ředitelna a sekretariát objektu. Po levé straně od schodiště se nachází velká přednášková síň a restaurace s kompletním zázemím jak pro návštěvníky, tak i pro zaměstnance. Restaurace je navržena pro 50 osob. Bude se jednat o provoz, kam budou dováženy již hotové polotovary. Lokálně bude připravována pouze zelenina a přílohy.

Poslední patro je vybudováno kompletně nové. Bude sloužit především jako ubytovací zařízení a to nejen pro zaměstnance Botanické zahrady ale i pro návštěvníky. Nachází se zde dva byty 2+KK, čtyři byty 1+KK a sedm apartmánových pokojů. Naproti schodišti se nachází denní společenská místnost.

LEGENDA:

- PROVOZNÍ PROSTORY, SKLEP
- RESTAURACE, VINÁRNA
- KANCELÁŘE, ZASEDACÍ MÍSTNOST
- EXPOZICE, PŘEDNÁŠKOVÝ SÁL
- SOCIÁLNÍ ZÁZEMÍ "WC"
- SPOLEČENSKÁ MÍSTNOST
- BYT 2+KK
- BYT 1+KK
- BYT 1+KK
- UBYTOVACÍ POKOJ
- VSTUP DO OBJEKTU



REVITALIZACE HISTORICKÉHO OBJEKTU BÝVALÝCH VINNÝCH SKLEPŮ V PODHOŘÍ
Bc. VÁCLAV JŮZKO, DIS. STUDIE - PŮDORYSY II. ÚNOR 2015



ČESKÁ ZEMĚDĚLSKÁ UNIVERZITA V PRAZE

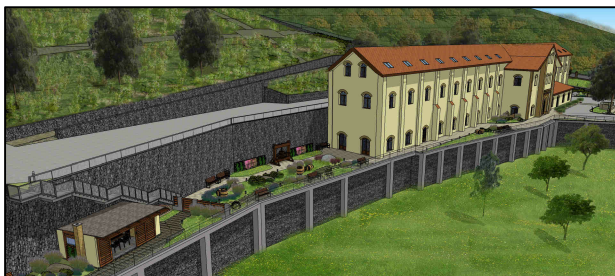
KAMÝČKÁ 129; 165 21 PRAHA 6 - SUCHDOL

PŘÍLOHA Č.

9



CELKOVÝ POHLED OD SUCHDOLA-ZÁPADNÍ POHLED ▲



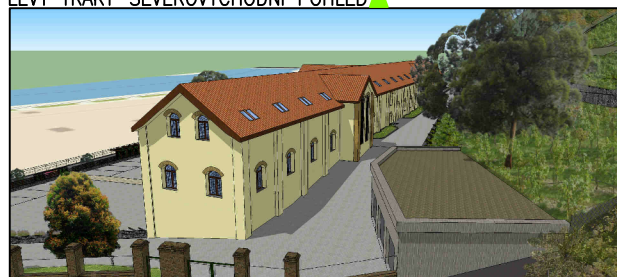
LEVÝ TRAKT-SEVEROZÁPADNÍ POHLED ▲



LEVÝ TRAKT-SEVEROVÝCHODNÍ POHLED ▲



POHLED Z VINICE-VÝCHODNÍ POHLED ▲



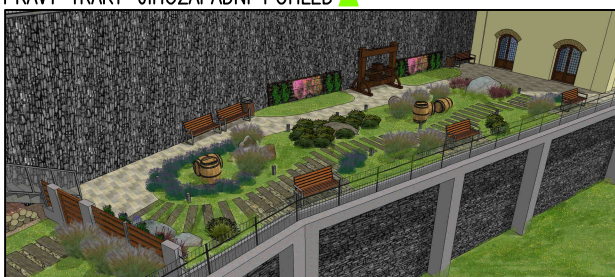
PRÁVÝ TRAKT-JIHOVÝCHODNÍ POHLED ▲



PRÁVÝ TRAKT-JIHOZÁPADNÍ POHLED ▲



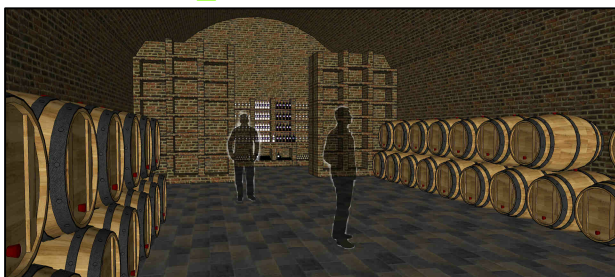
VSTUPNÍ PORTÁL-CENTRÁLNÍ TRAKT-ZÁPADNÍ POHLED ▲



VENKOVNÍ EXPOZICE ▲



PARKOVIŠTĚ A ODPOČÍNKOVÁ ZAHRADA ▲



INTERIÉR-VINNÝ SKLEP V 1NP ▲



INTERIÉR-VINÁRNA V 1NP ▲

POZNÁMKY: VIZUALIZACE JSOU VYTVOŘENY V PROGRAMU Google SketchUp 2013, GRAFICKY UPŘÁVY V PROGRAMU Gimp

REVITALIZACE HISTORICKÉHO OBJEKTU BÝVALÝCH VINNÝCH SKLEPŮ V PODHOŘÍ

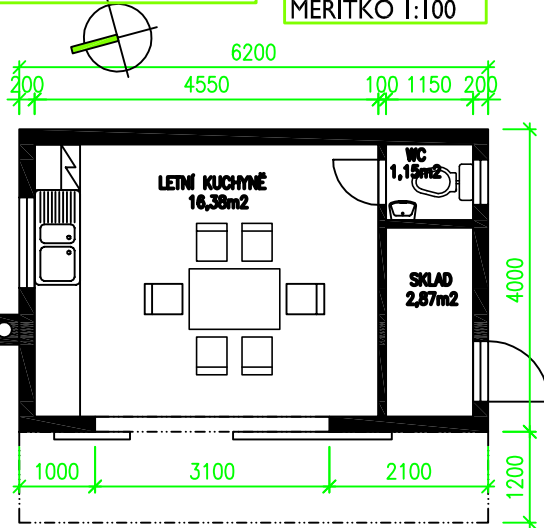
Bc. VÁCLAV JŮZKO, DiS.

STUDIE - VIZUALIZACE HLAVNÍHO OBJEKTU

ÚNOR 2015

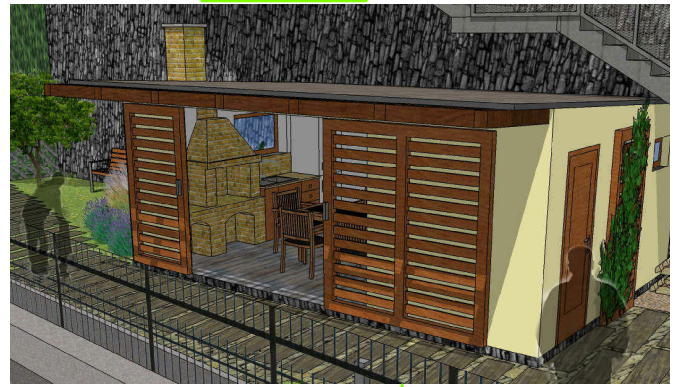
I. ZAHRADNÍ DOMEK

PŮDORYS
MĚRITKO 1:100



VIZUALIZACE PŮDORYSU ▲

VIZUALIZACE



ZAHRADNÍ DOMEK—JIHOZÁPADNÍ POHLED ▲



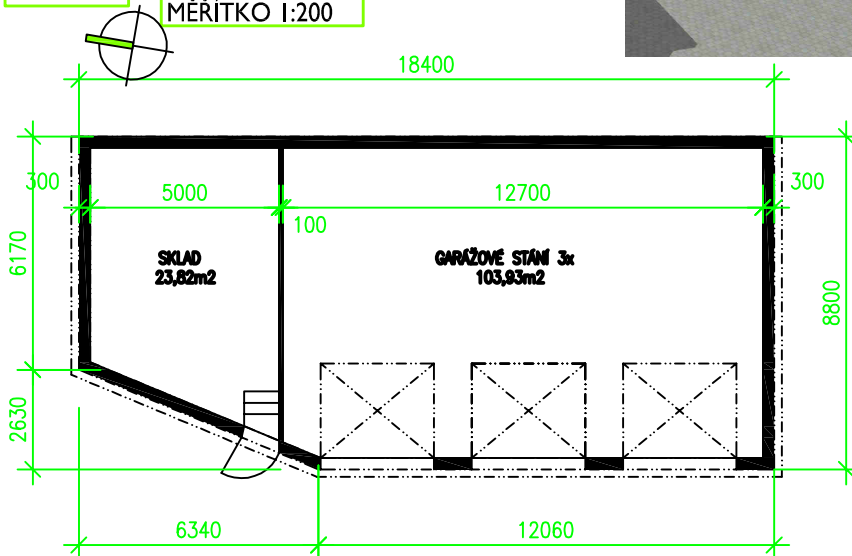
ZAHRADNÍ DOMEK—SEVEROZÁPADNÍ POHLED ▲

GARAŽ—ZÁPADNÍ POHLED ▼

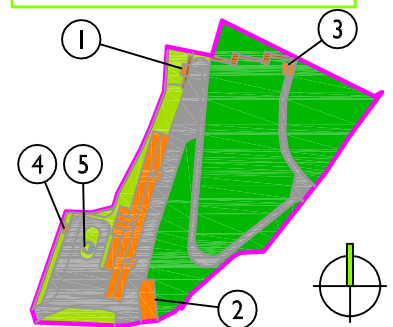


2. GARAŽ

PŮDORYS
MĚRITKO 1:200



MAPA ROZMÍSTĚNÍ DROBNÉ ARCHITEKTURY



POZNÁMKY:

– VIZUALIZACE JSOU VYTVOŘENY V PROGRAMU Google SketUp 2013, GRAFICKY UPRANY V PROGRAMU Gimp

REVITALIZACE HISTORICKÉHO OBJEKTU BÝVALÝCH VINNÝCH SKLEPŮ V PODHOŘÍ

Bc. VÁCLAV JŮZKO, DiS.

STUDIE - DROBNÁ ARCHITEKTURA I.

ÚNOR 2015



ČESKÁ ZEMĚDĚLSKÁ UNIVERZITA V PRAZE

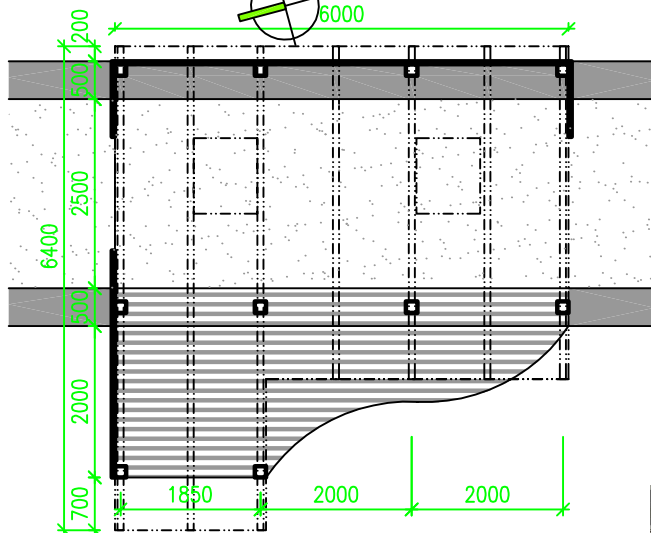
KAMÝČKÁ 129; 165 21 PRAHA 6 - SUCHDOL

PŘÍLOHA Č.

II

3. ALTÁNOVÁ VYHLÍDKA

PŮDORYS
MĚRITKO 1:100



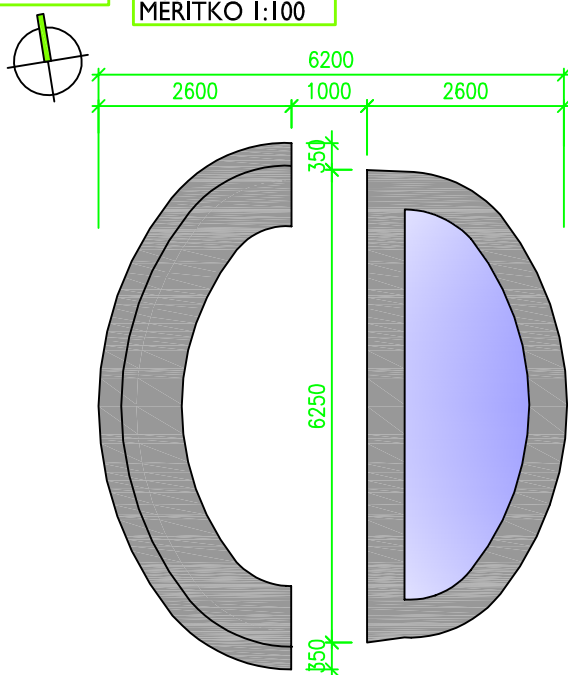
VIZUALIZACE



ALTÁNOVÁ VYHLÍDKA–JIHOZÁPADNÍ POHLED ▲

4. KAŠNA

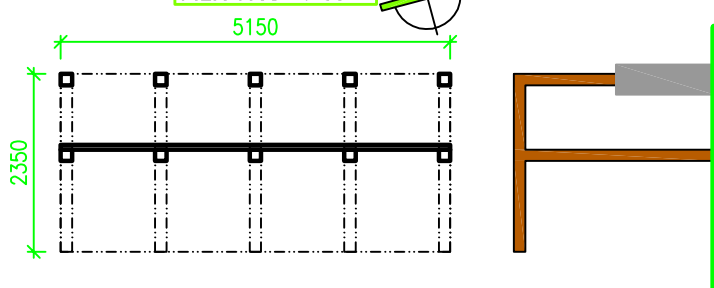
PŮDORYS
MĚRITKO 1:100



KAŠNA–JIHOZÁPADNÍ POHLED ▲

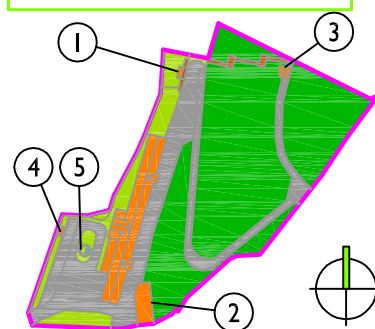
4. PERGOLA

PŮDORYS A ŘEZ
MĚRITKO 1:100



PERGOLA–JIHOZÁPADNÍ POHLED ▲

MAPA ROZMÍSTĚNÍ DROBNÉ ARCHITEKTURY



POZNÁMKY:

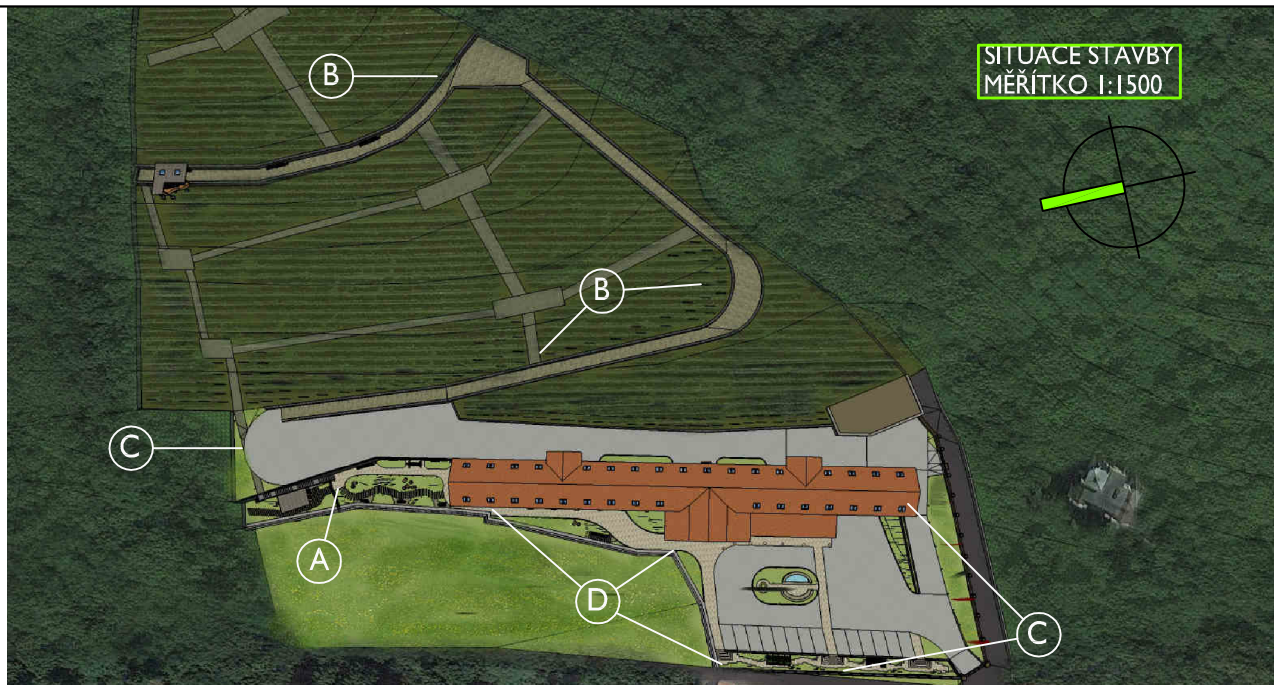
– VIZUALIZACE JSOU VYTVOŘENY V PROGRAMU Google SketUp 2013, GRAFICKY UPRANY V PROGRAMU Gimp

REVITALIZACE HISTORICKÉHO OBJEKTU BÝVALÝCH VINNÝCH SKLEPŮ V PODHOŘÍ

Bc. VÁCLAV JŮZKO, DiS.

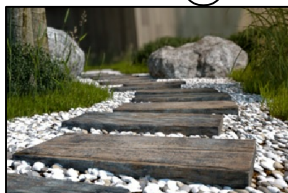
STUDIE - DROBNÁ ARCHITEKTURA II.

ÚNOR 2015



SITUACE STAVBY
MĚŘITKO 1:1500

POCHŮZÍ PLOCHY (A)



BETONOVÉ PRAŽCE
BROŽ PRAŽEC DESKA

SKLADBA KONSTRUKCE:

Pražec deska 120	50mm
Pískové lože fr. 4–8mm	30mm
Drcené kamenivo fr. 8–16	150mm
Zhutněné podloží	

VINIČNÍ CESTA (B)

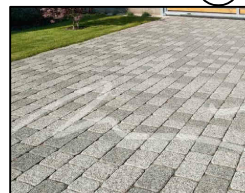


ŽULOVÉ ODSEKY
ODSTÍN OKR

SKLADBA KONSTRUKCE:

Žulové odseky	120mm
Pískové lože fr. 4–8mm	30mm
Drcené kamenivo fr. 8–16	100mm
Drcené kamenivo fr. 16–32	100mm
Drcené kamenivo fr. 32–63	250mm
Štěrkopísek	100mm
Zhutněné podloží	

POJEZDOVÉ PLOCHY (C)



BETONOVÁ DLAŽBA
BROŽ RUSTIKO
ODSTÍN BIANCO 70% NERO30%

SKLADBA KONSTRUKCE:

Dlažba Rustiko	60mm
Pískové lože fr. 4–8mm	40mm
Drcené kamenivo fr. 8–16	100mm
Drcené kamenivo fr. 16–32	150mm
Drcené kamenivo fr. 32–63	250mm
Štěrkopísek	100mm
Zhutněné podloží	

POCHŮZÍ PLOCHY (D)

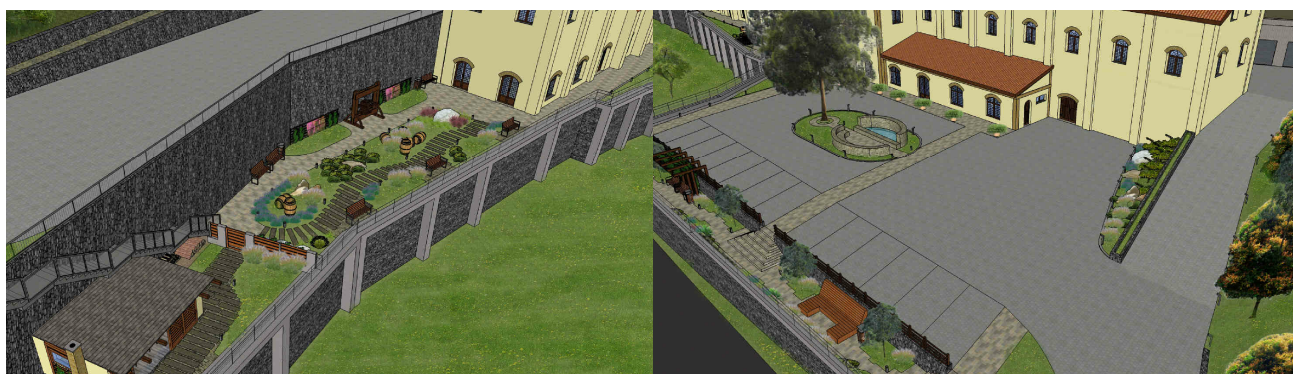


BETONOVÁ DLAŽBA
BEST ALTEZO IN
ODSTÍN ARABICA

SKLADBA KONSTRUKCE:

Dlažba Altezo In	60mm
Pískové lože fr. 4–8mm	50mm
Drcené kamenivo fr. 8–16	200mm
Zhutněné podloží	

VIZUALIZACE PLOCH



POZNÁMKY:

- OBRÁZKY POUŽITÉ JAKO INSPIRACE VYCHÁZÍ Z PRODUKTOVÝCH KATALOGŮ JEDNOTLIVÝCH VÝROBCŮ DLAŽBA RUSTIKO(BROŽ,2015a); BETONOVÉ PRAŽCE(BROŽ,2015b); ŽULOVÉ ODSEKY(ALTERSTUDIO,2014); DLAŽBA ALTEZO IN(BEST,2015)
- NÁVRH SKLADBY KONSTRUKCÍ VYCHÁZÍ Z NOREM ČSN 736131 Stavba vozovek–Dlažby a dílce; ČSN 736126 Stavba vozovek–Nestmelené vrstvy; A DOPORUČENÝCH SKLADEB JEDNOTLIVÝCH VÝROBCŮ.
- VIZUALIZACE JSOU VYTVOŘENY V PROGRAMU Google SketUp 2013, GRAFICKY UPRANY V PROGRAMU Gimp

REVITALIZACE HISTORICKÉHO OBJEKTU BÝVALÝCH VINNÝCH SKLEPŮ V PODHOŘÍ

Bc. VÁCLAV JŮZKO, DiS.

STUDIE - KOMUNIKACE POVRCHY

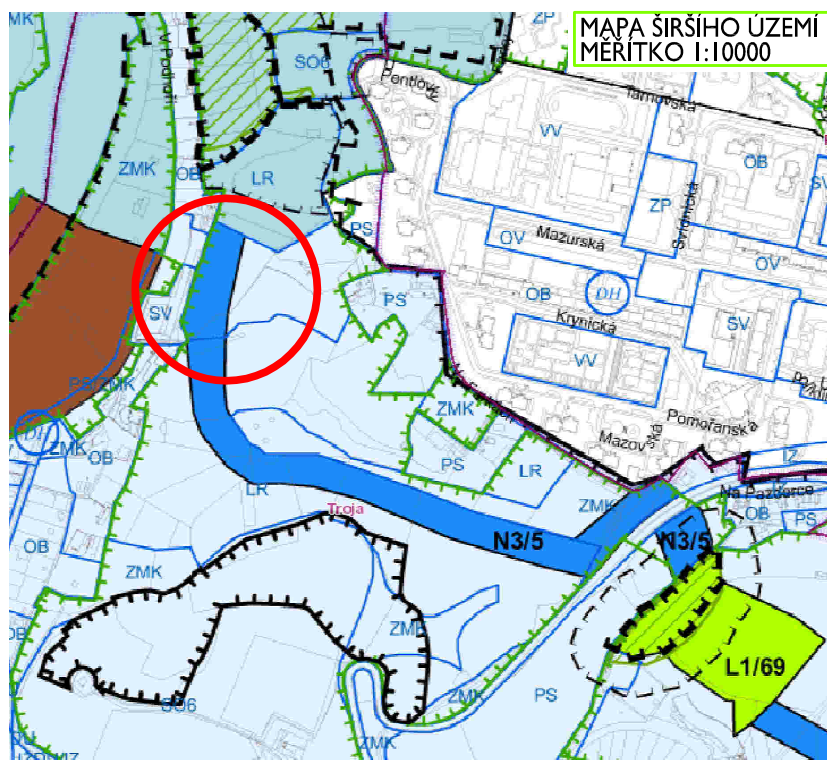
ÚNOR 2015



ČESKÁ ZEMĚDĚLSKÁ UNIVERZITA V PRAZE

KAMÝČKÁ 129; 165 21 PRAHA 6 - SUCHDOL

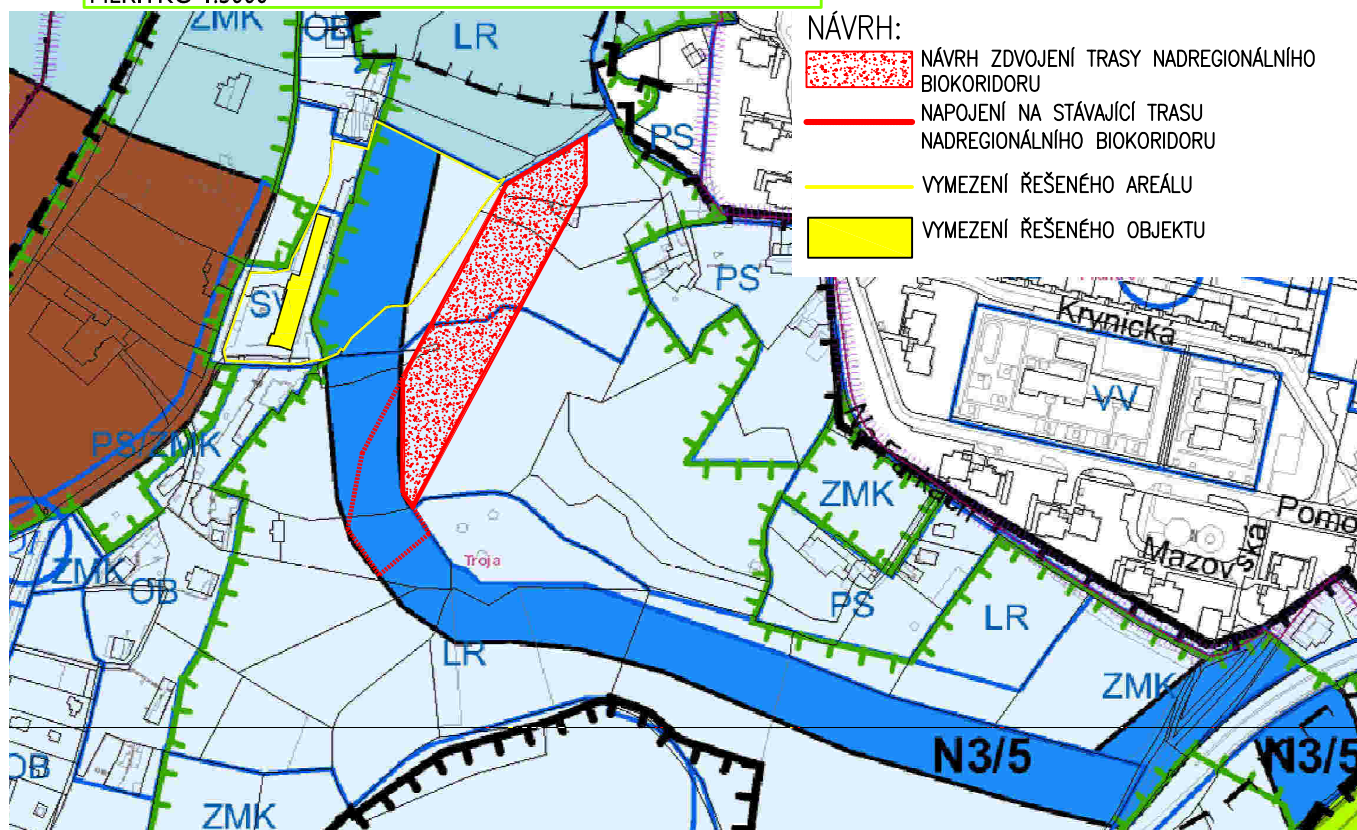
PŘÍLOHA Č.
13



LEGENDA:

- N1 NADREGIONÁLNÍ BIOCENTRUM – FUNKČNÍ
- N3 OSA NADREGIONÁLNÍHO BIODORIDORU – FUNKČNÍ
- N4 OSA NADREGIONÁLNÍHO BIODORIDORU – NEFUNKČNÍ
- L1 LOKÁLNÍ (MÍSTNÍ) BIOCENTRUM – FUNKČNÍ
- L3 LOKÁLNÍ (MÍSTNÍ) BIODORIDOR – FUNKČNÍ
- OCHRANNÁ ZONA NADREGIONÁLNÍHO BIODORIDORU
- CELOMĚSTSKÝ SYSTÉM ZELENĚ – NÁVRH
- VÝZNAMNÝ KRAJINNÝ PRVEK
- ZVLÁŠTĚ CHRÁNĚNÁ ÚEMÍ
- OCHRANNÁ PÁSMA ZVLÁŠTĚ CHRÁNĚNÝCH ÚEMÍ
- PŘÍRODNÍ PARKY

**NÁVRH ZDVOJENÍ TRASY NADREGIONÁLNÍHO BIODORIDORU
MĚRITKO 1:5000**



NÁVRH:

- NÁVRH ZDVOJENÍ TRASY NADREGIONÁLNÍHO BIODORIDORU
- NAPOJENÍ NA STÁVAJÍCÍ TRASU NADREGIONÁLNÍHO BIODORIDORU
- VYMEZENÍ ŘEŠENÉHO AREÁLU
- VYMEZENÍ ŘEŠENÉHO OBJEKTU

NADREGIONÁLNÍ BIODORIDOR N3/5 LOCHOVSKÝ PROFIL – PODHOŘÍ

DĚLKA NAVRHOVANÉ ZDVOJENÉ TRASY NADREGIONÁLNÍHO BIODORIDORU N3/5, MĚŘENÉ V OSE JE CCA 220m. ŠÍŘKA JE DLE METODICKÝCH POKYNŮ 40m – OBLAST PROCHÁZEJÍCÍ LESNÍM POROSTEM

POZNÁMKY:

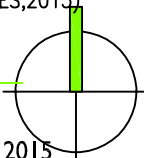
- HLAVNÍ MAPOU JE VÝŘEZ Z MAPY ÚSES HL. MĚSTA PRAHY – VÝKRES Č.19; DOSTUPNÉ Z WEBOVÝCH STRÁNEK (ÚSES,2015)
- NÁVRH BYL ZPRACOVÁN POMOCÍ METODICKÝCH POSTUPŮ PRO PROJEKTOVÁNÍ LOKÁLNÍHO ÚSES (MAĐĚRA et.al,2005)

REVITALIZACE HISTORICKÉHO OBJEKTU BÝVALÝCH VINNÝCH SKLEPŮ V PODHOŘÍ

Bc. VÁCLAV JŮZKO, DIS.

SITUACE ZDVOJENÍ TRASY BIODORIDORU

ÚNOR 2015



ČESKÁ ZEMĚDĚLSKÁ UNIVERZITA V PRAZE

KAMÝČKÁ 129; 165 21 PRAHA 6 - SUCHDOL

PŘÍLOHA Č.

14