

Příloha č. 2.1

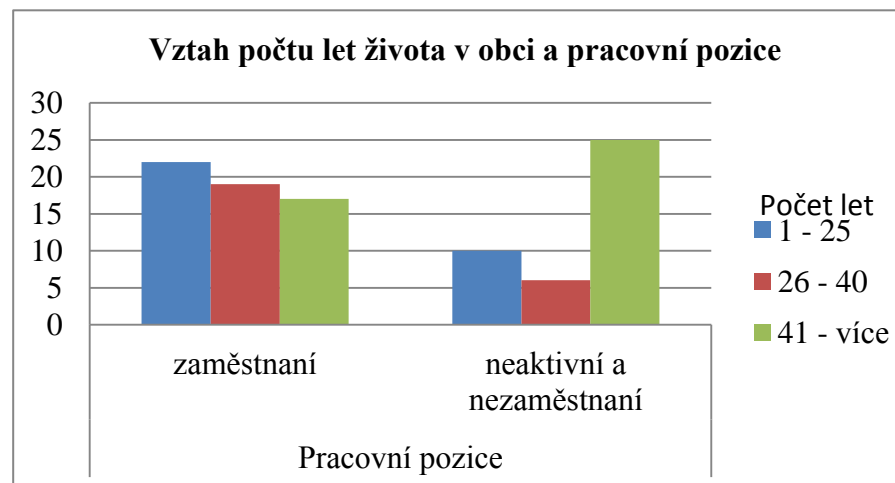
Vztah počtu let života v obci a pracovní pozice

H0: Počet let života v obci nesouvisí s pracovní pozicí.

H1: Počet let života v obci souvisí s pracovní pozicí.

Aktuální hodnoty:	Pracovní pozice		
Počet let v Kunžaku	zaměstnaní	neaktivní a nezaměstnaní	celkem
1 - 25	22	10	32
26 - 40	19	6	25
41 - více	17	25	42
celkem	58	41	99

Očekávané hodnoty:	Pracovní pozice		
Počet let v Kunžaku	zaměstnaní	neaktivní	celkem
1 - 10	18,7474747	13,25252525	32
26 - 40	14,6464646	10,35353535	25
41 - více	24,6060606	17,39393939	25
celkem	58	41	99



chítest - Pravděpodobnost: 0,006206 < 0,05

stupně volnosti : 2

Rozdělení chí kvadrát: 10,16433 > 5,991465

H0 zamítáme a přijímáme alternativní hypotézu H1. Počet let života v obci souvisí s pracovní pozicí.

Pearson:

C 0,30513992

Cmax 0,70710678

Ckor 0,43153301

C kor < 1

Na základě tabulky pro míru závislosti byla zjištěna **střední závislost**.

Pozn.:

neaktivní - důchodce, student

zaměstnaní - zaměstnaný, OSVČ

Příloha č. 2.2

Vztah pohlaví a tím, zda je či není dotazovaný rodák

H0: Pohlaví nesouvisí s rodáctvím.

H1: Pohlaví souvisí s rodáctvím.

Aktuální hodnoty:	rodák/nerodák		
Pohlaví	ano	ne	celkem
muž	28	21	49
žena	29	22	51
celkem	57	43	100

Očekávané hodnoty:	rodák/nerodák		
Pohlaví	ano	ne	celkem
muž	27,93	21,07	49
žena	29,07	21,93	51
celkem	57	43	100

chi test - Pravděpodobnost: 0,977436 > 0,05

stupně volnosti : 1

Rozdělení chí kvadrát: 0,0008 < 3,841459

H0 nezamítáme, můžeme ji předpokládat. Pohlaví nesouvisí s rodáctvím.

Pearson:

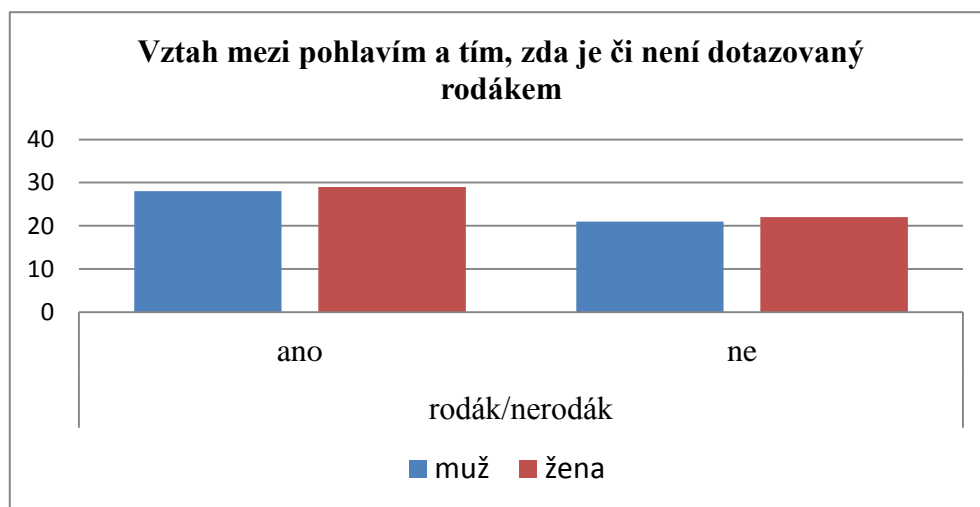
C 0,002828

Cmax 0,707107

Ckor 0,004

C kor < 1

Na základě tabulky pro míru závislosti byla zjištěna **úplná nezávislost**.



Příloha č. 2.3

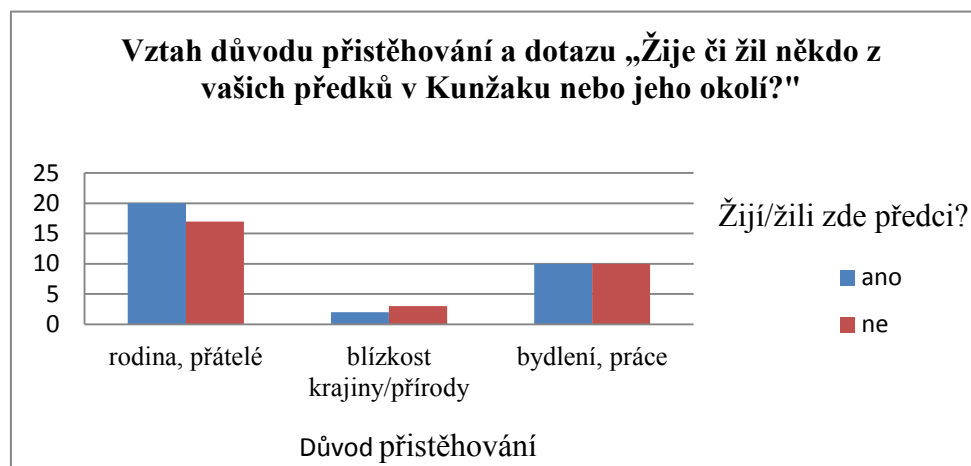
Vztah důvodu přistěhování a dotazu „Žije či žil někdo z vašich předků v Kunžaku nebo jeho okolí?“

H0: Důvod přistěhování nesouvisí s tím, zda někdo z předků žije/žil v Kunžaku nebo jeho okolí.

H1: Důvod přistěhování souvisí s tím, zda někdo z předků žije/žil v Kunžaku nebo jeho okolí.

Aktuální hodnoty:	„Žije či žil někdo z vašich předků v Kunžaku nebo jeho okolí?“		
Důvod přistěhování se	ano	ne	celkem
rodina, přátelé	20	17	37
blízkost krajiny/přírody	2	3	5
bydlení, práce	10	10	20
celkem	32	30	62

Očekávané hodnoty:	„Žije či žil někdo z vašich předků v Kunžaku nebo jeho okolí?“		
Důvod přistěhování se	ano	ne	celkem
přátelé	19,09677	17,90323	37
blízkost krajiny/přírody	2,580645	2,419355	5
bydlení, práce	10,32258	9,677419	20
celkem	32	30	62



χ²test - Pravděpodobnost: 0,827322 > 0,05

stupně volnosti : 2

Rozdělení chí kvadrát: 0,379122 < 5,991465

H0 nezamítáme, můžeme ji předpokládat. Důvod přistěhování nesouvisí s tím, zda někdo z předků žije/žil v Kunžaku nebo jeho okolí.

Pearson:

C 0,07796

Cmax 0,707107

Ckor 0,110252

C kor < 1

Na základě tabulky pro míru závislosti byla zjištěna **velmi malá závislost**.

Příloha č. 2.4

Vztah dotazu „Žije či žil někdo z vašich předků v Kunžaku nebo jeho okolí?“ a dotazu "Cítíte se být místním člověkem"

H0: To, zda někdo z předků žije/žil v Kunžaku nebo jeho okolí nesouvisí s tím, zda se dotazovaní cítí být místním člověkem.

H1: To, zda někdo z předků žije/žil v Kunžaku nebo jeho okolí souvisí s tím, zda se dotazovaní cítí být místním člověkem.

Aktuální hodnoty:	„Žije či žil někdo z vašich předků“		
"Cítíte se být místním člověkem"	ano	ne	celkem
ano	76	19	95
ne	2	3	5
celkem	78	22	100

Očekávané hodnoty:	„Žije či žil někdo z vašich předků“		
"Cítíte se být místním člověkem"	ano	ne	celkem
přátelé	74,1	20,9	95
blízkost krajiny/přírody	3,9	1,1	5
celkem	78	22	100



chítest - Pravděpodobnost: 0,035335 < 0,05

stupně volnosti : 1

Rozdělení chí kvadrát: 4,428904 > 3,841459

H0 zamítáme, a přijímáme alternativní hypotézu H1. To, zda někdo z předků žije/žil v Kunžaku nebo jeho okolí souvisí s tím, zda se dotazovaní cítí být místním člověkem.

Pearson:

C 0,205939

Cmax 0,707107

Ckor 0,291241

C kor < 1

Na základě tabulky pro míru závislosti byla zjištěna **malá závislost**.

Příloha č. 2.5

Vztah pohlaví a pocitu být "místní člověk"

H0: Pohlaví nesouvisí s pocitem být "místním člověkem".

H1: Pohlaví souvisí s pocitem být "místním člověkem".

Aktuální hodnoty:	Cítíte se být místním člověkem?		
Pohlaví	ano	ne	celkem
muž	45	3	48
žena	49	2	51
celkem	94	5	99

Očekávané hodnoty:	Cítíte se být místním člověkem?		
Pohlaví	ano	ne	celkem
muž	45,57576	2,424242	48
žena	48,42424	2,575758	51
celkem	94	5	99

χ² - Pravidelnost: 0,59699 > 0,05

stupně volnosti : 1

Rozdělení chí kvadrát: 0,27956 < 3,841459

H0 nezamítáme, můžeme ji předpokládat. Pohlaví nesouvisí s pocitem být "místním člověkem".

Pearson:

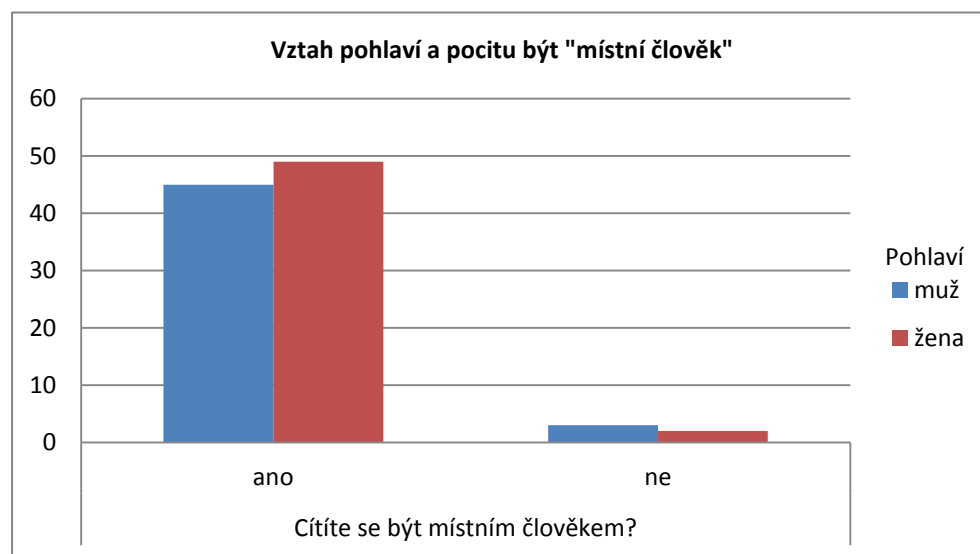
C 0,053065

Cmax 0,707107

Ckor 0,075045

C kor < 1

Na základě tabulky pro míru závislosti byla zjištěna úplná nezávislost.



Příloha č. 2.6

Vztak věku a dotazu „Cítíte se být místním člověkem?“

H0: Věk nesouvisí s pocitem být "místním člověkem".

H1: Věk souvisí s pocitem být "místním člověkem".

Aktuální hodnoty:	Cítíte se být místním člověkem?		
Věk	ano	ne	celkem
18 - 39 let	37	4	41
40 - více let	57	1	58
celkem	94	5	99

Očekávané hodnoty:	Cítíte se být místním člověkem?		
Věk	ano	ne	celkem
18 - 39 let	38,9293	2,07071	41
40 - více let	55,0707	2,92929	58
celkem	94	5	99

χ² test - Pravděpodobnost: 0,07224 > 0,05

stupně volnosti : 1

Rozdělení chí kvadrát: 3,23141 < 3,841459

H0 nezamítáme, můžeme ji předpokládat. Věk nesouvisí s pocitem být "místní člověk".

Pearson

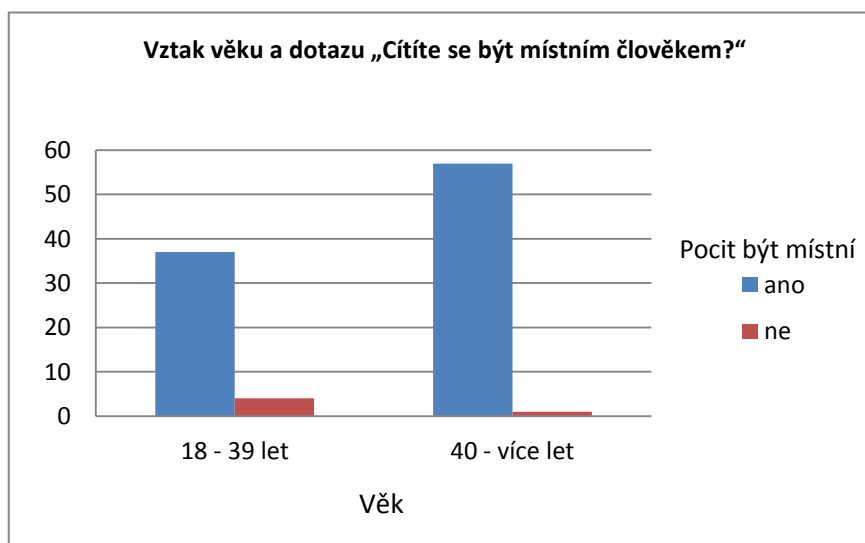
C 0,177789

Cmax 0,707107

Ckor 0,251431

C kor < 1

Na základě tabulky pro míru závislosti byla zjištěna **malá závislost**.



Příloha č. 2.7

Vztah počtu let života v obci a dotazu „Cítíte se být „místním člověkem“

H0: Počet let života v obci nesouvisí s pocitem být "místním člověkem".

H1: Počet let života v obci souvisí s pocitem být "místním člověkem".

Aktuální hodnoty:	„Cítíte se být „místním člověkem“		
Počet let v Kunžaku	ano	ne	celkem
1 - 5	2	3	5
6 - více	91	2	93
celkem	93	5	98

Očekávané hodnoty:	„Cítíte se být „místním člověkem“		
Počet let v Kunžaku	ano	ne	celkem
1 - 5	4,744898	0,255102	5
6 - více	88,2551	4,744898	93
celkem	93	5	98

χ² - Pravidelnost: 3,096E-20 < 0,05

stupně volnosti : 2

Rozdělení chí kvadrát: 1,548E-20 > 5,991465

H0 zamítáme a přijímáme alternativní hypotézu H1. Počet let života v obci souvisí s pocitem být "místním člověkem".

Pearson:

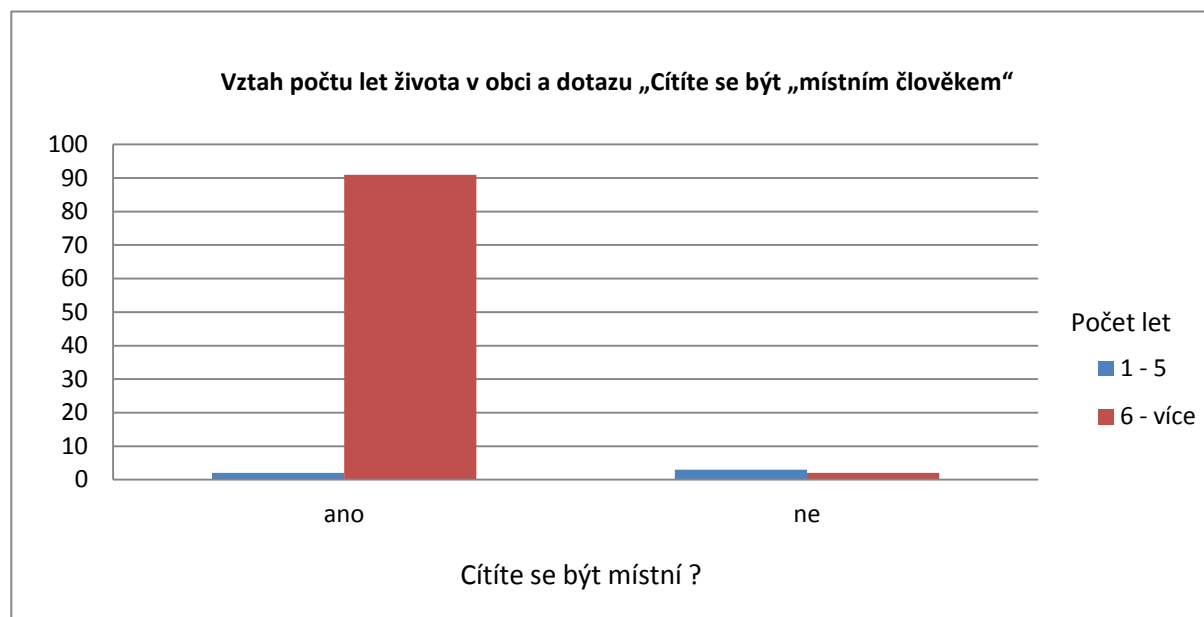
C 1,25687E-11

Cmax 0,707106781

Ckor 1,77749E-11

C kor < 1

Na základě tabulky pro míru závislosti byla zjištěna **naprostá závislost**.



Příloha č. 2.8

Vztah věku a dotazu „Co se podílí na pocitu být „místním člověkem“

H0: Věk nesouvisí s hodnotami, které se vztahují k pocitu být místním člověkem.

H1: Věk souvisí s hodnotami, které se vztahují k pocitu být místním člověkem.

Aktuální hodnoty:	„Co se podílí na pocitu být „místním člověkem“					
Věk	přátelé, sousedé, známí	krajina	Dům, byt, zahrada	rodina	město, práce	celkem
18 - 29 let	15	11	8	18	8	60
30 - 39 let	22	11	6	12	7	58
40 - 49 let	12	8	11	8	5	44
50 - 59 let	17	11	8	8	9	53
60 - 69let	14	8	10	5	10	47
70 - více let	10	9	6	7	8	40
celkem	90	58	49	58	47	302

chítest - Pravděpodobnost: 0,72184 > 0,05
stupně volnosti : 20
Rozdělení chí kvadrát: 15,9157 < 31,41043

H0 nezamítáme, můžeme ji předpokládat. Věk nesouvisí s hodnotami, které se vztahují k pocitu být místním člověkem.

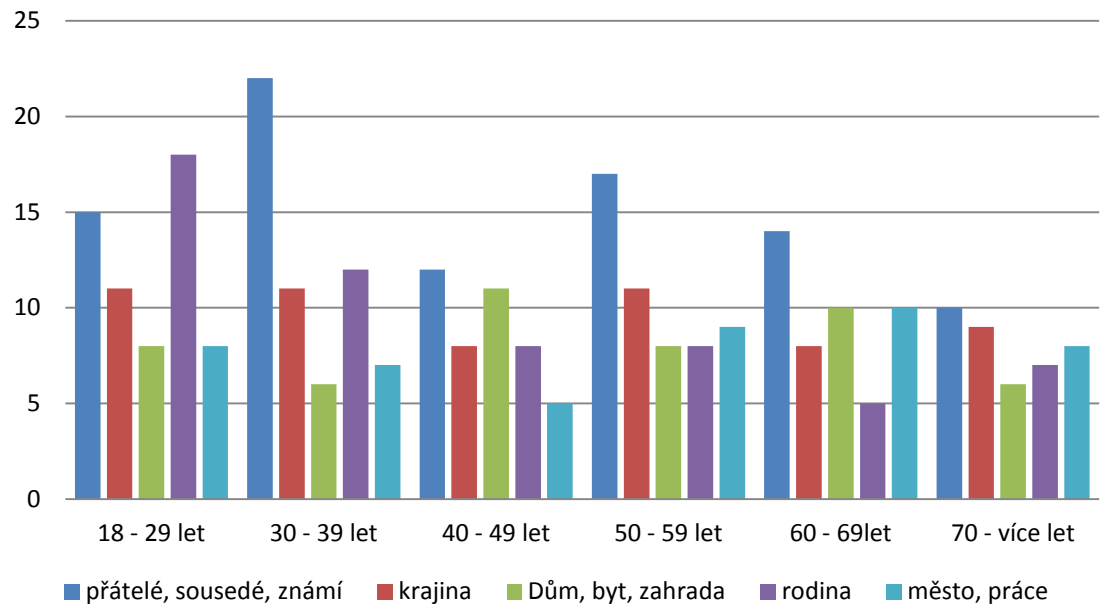
Očekávané hodnoty:	„Co se podílí na pocitu být „místním člověkem“					
Věk	přátelé, sousedé, známí	krajina	Dům, byt, zahrada	rodina	město, práce	celkem
18 - 29 let	17,88079	11,523	9,7351	11,523	9,33775	60
30 - 39 let	17,28477	11,139	9,4106	11,139	9,02649	58
40 - 49 let	13,11258	8,4503	7,13907	8,4503	6,84768	44
50 - 59 let	15,7947	10,179	8,59934	10,179	8,24834	53
60 - 69let	14,00662	9,0265	7,62583	9,0265	7,31457	47
70 - více let	11,92053	7,6821	6,49007	7,6821	6,22517	40
celkem	90	58	49	58	47	302

Pearson:
C 0,223747
Cmax 0,894427
Ckor 0,250157

C kor < 1

Na základě tabulky pro míru závislosti byla zjištěna **malá závislost**.

Vztah věku a dotazu „Co se podílí na pocitu být „místním člověkem“



Příloha č. 2.9

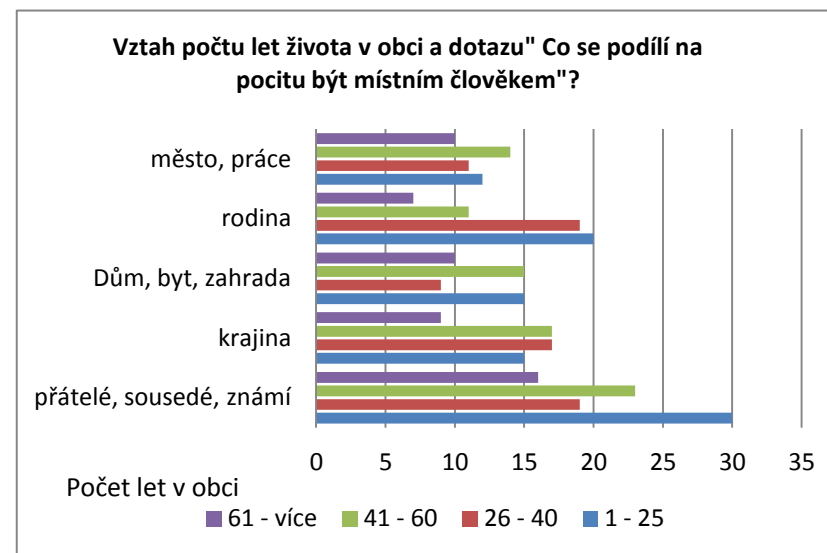
Vztah počtu let života v obci a dotazu " Co se podílí na pocitu být místním člověkem"?

H0: Počet let života v obci nesouvisí s tím, co se podílí na pocitu být místním člověkem.

H1: Počet let života v obci souvisí s tím, co se podílí na pocitu být místním člověkem.

Aktuální hodnoty:	„Co se podílí na pocitu být „místním člověkem“					
Počet let v Kunžaku	přátelé, sousedé, známí	krajina	Dům, byt, zahrada	rodina	město, práce	celkem
1 - 25	30	15	15	20	12	92
26 - 40	19	17	9	19	11	75
41 - 60	23	17	15	11	14	80
61 - více	16	9	10	7	10	52
celkem	88	58	49	57	47	299

Očekávané hodnoty:	„Co se podílí na pocitu být „místním člověkem“					
Počet let v Kunžaku	přátelé, sousedé, známí	krajina	Dům, byt, zahrada	rodina	město, práce	celkem
1 - 25	27,07692	17,846	15,0769	17,5385	14,462	92
26 - 40	22,07358	14,548	12,291	14,2977	11,789	75
41 - 60	23,54515	15,518	13,1104	15,2508	12,575	80
61 - více	15,30435	10,087	8,52174	9,91304	8,1739	52
celkem	88	58	49	57	47	299



chítest - Pravděpodobnost: 0,761446 > 0,05

Volnost 12

Rozdělení chí kvadrát: 8,297807 < 21,02607

H0 nezamítáme a můžeme ji předpokládat. Počet let života v obci nesouvisí s tím, co se podílí na pocitu být místním člověkem.

Pearson:

C 0,164324

Cmax 0,866025

Ckor 0,189745

C kor < 1 Na základě tabulky pro míru závislosti byla zjištěna **velmi malá závislost**.

Příloha č. 2.10

Vztah počtu let v obci a tvrzení "těším se zpět když jsem dlouho pryč"

H0: Počet let života v obci nesouvisí s tvrzením "těším se zpět když jsem dlouho pryč".

H1: Počet let života v obci souvisí s tvrzením "těším se zpět když jsem dlouho pryč".

Aktuální hodnoty:	"Těším se zpět když jsem dlouho pryč"		
Počet let v Kunžaku	1	2 a 3	celkem
1 - 25	22	10	32
26 - 40	20	5	25
41 - více	39	3	42
celkem	81	18	99

Očekávané hodnoty:	"Těším se zpět když jsem dlouho pryč"		
Počet let v Kunžaku	1	2 a 3	celkem
1 - 10	26,18182	5,818182	32
26 - 40	20,45455	4,545455	25
41 - více	34,36364	7,636364	42
celkem	81	18	99

χ² - Pravidelnost: 0,027742 < 0,05
stupně volnosti : 2
Rozdělení chí kvadrát: 7,169643 > 5,991465

H0 zamítáme a přijímáme alternativní hypotézu H1. Počet let života v obci souvisí s tvrzením "těším se zpět když jsem dlouho pryč".

Pearson

C 0,259865
Cmax 0,707107
C kor 0,367505

C kor < 1

Na základě tabulky pro míru závislosti byla zjištěna **malá závislost**.



Příloha č. 2.11

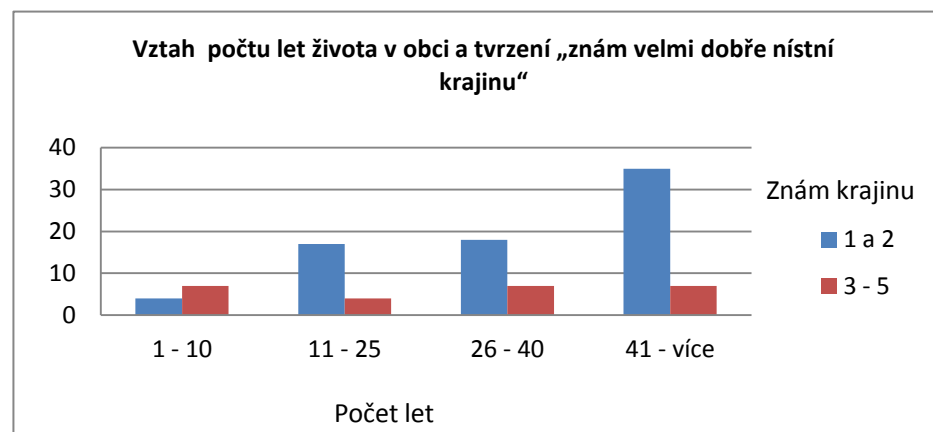
Vztah počtu let života v obci a tvrzení „znám velmi dobře místní krajinu“

H0: Počet let života v obci nesouvisí se znalostí krajiny.

H1: Počet let života v obci souvisí se znalostí krajiny.

Aktuální hodnoty:	"Znám velmi dobře místní krajinu"		
Počet let v Kunžaku	1 a 2	3 - 5	celkem
1 - 10	4	7	11
11 - 25	17	4	21
26 - 40	18	7	25
41 - více	35	7	42
celkem	74	25	99

Očekávané hodnoty:	"Znám velmi dobře místní krajinu"		
Počet let v Kunžaku	1 a 2	3 - 5	celkem
1 - 10	8,222222	2,777778	11
11 - 25	15,69697	5,30303	21
26 - 40	18,68687	6,313131	25
41 - více	31,39394	10,60606	42
celkem	74	25	99



χ² test - Pravděpodobnost: 0,01313 < 0,05
stupně volnosti : 3
Rozdělení chí kvadrát: 10,75453 > 7,814728

H0 zamítáme, a přijímáme alternativní hypotézu H1. Počet let života v obci souvisí se znalostí krajiny.

Pearson:

C 0,313029
Cmax 0,707107
Ckor 0,44269

C kor < 1

Na základě tabulky pro míru závislosti byla zjištěna **střední závislost**.

Příloha č. 2.12

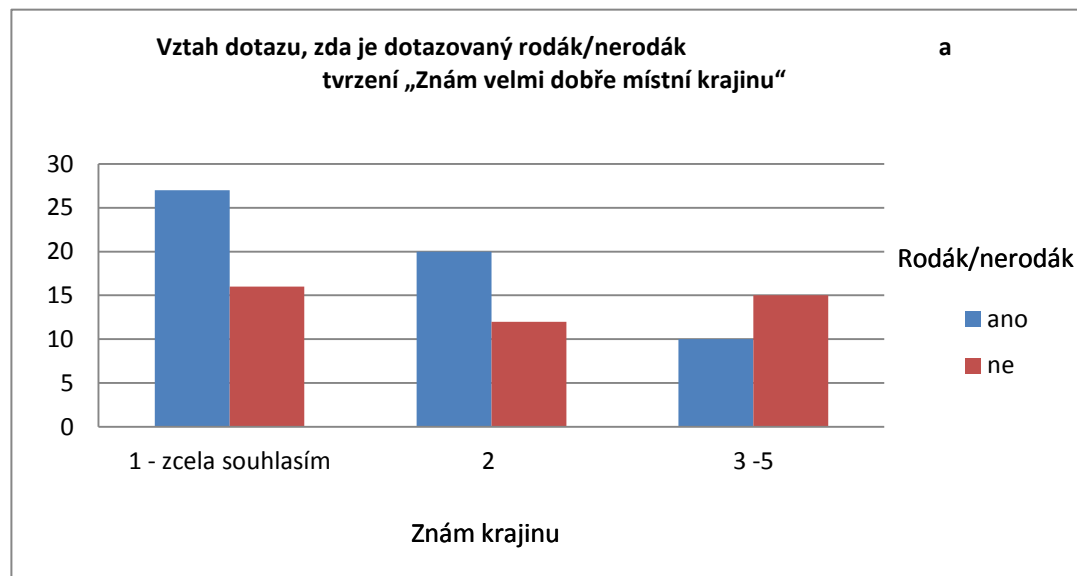
Vztah dotazu, zda je dotazovaný rodák/nerodák a tvrzení „Znám velmi dobře místní krajinu“

H0: Rodáctví nesouvisí s tvrzením „znám velmi dobře místní krajinu“.

H1: Rodáctví souvisí s tvrzením „znám velmi dobře místní krajinu“.

Aktuální hodnoty:	Rodák/nerodák		
„Znám velmi dobře místní krajinu“	ano	ne	celkem
1 - zcela souhlasím	27	16	43
2	20	12	32
3 -5	10	15	25
celkem	57	43	100

Očekávané hodnoty:	Rodák/nerodák		
„Znám velmi dobře místní krajinu“	ano	ne	celkem
1 - zcela souhlasím	24,51	18,49	43
2	18,24	13,76	32
3 - 5	14,25	10,75	25
celkem	57	43	100



chítest - Pravděpodobnost: 0,140086 > 0,05

stupně volnosti : 2

Rozdělení chí kvadrát: 3,931001 < 5,991465

H0 nezamítáme, můžeme ji předpokládat. Rodáctví nesouvisí s tvrzením „znám velmi dobře místní krajinu“.

Pearson:

C 0,194482

Cmax 0,707107

Ckor 0,275039

C kor < 1

Na základě tabulky pro míru závislosti byla zjištěna **malá závislost**.

Příloha č. 2.13

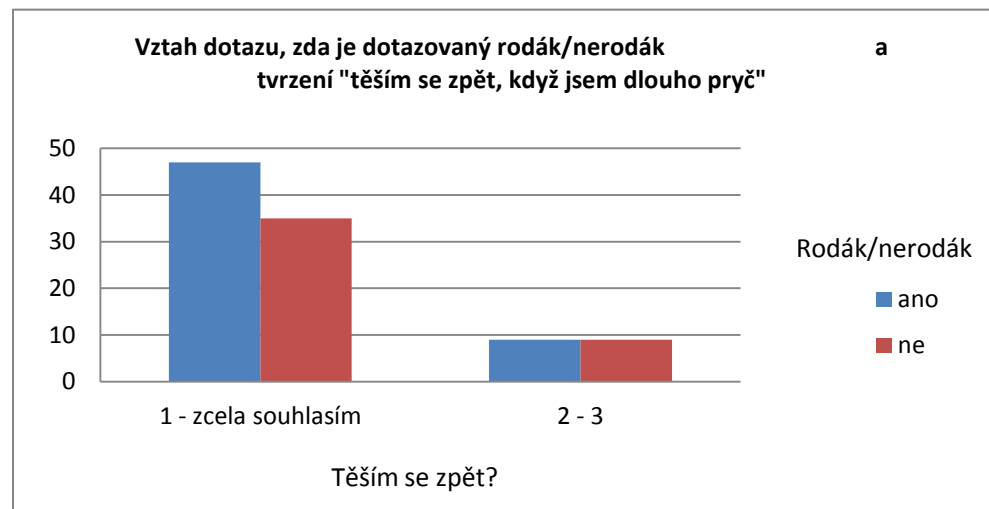
Vztah dotazu, zda je dotazovaný rodák/nerodák a tvrzení "těším se zpět, když jsem dlouho pryč"

H0: Rodáctví nesouvisí s tvrzením "těším se zpět, když jsem dlouho pryč".

H1: Rodáctví souvisí s tvrzením "těším se zpět, když jsem dlouho pryč".

Aktuální hodnoty:	Rodák/nerodák		
"Těším se zpět, když jsem dlouho pryč"	ano	ne	celkem
1 - zcela souhlasím	47	35	82
2 - 3	9	9	18
celkem	56	44	100

Očekávané hodnoty:	Rodák/nerodák		
"Těším se zpět, když jsem dlouho pryč"	ano	ne	celkem
1 - zcela souhlasím	45,92	36,08	82
2	10,08	7,92	18
celkem	56	44	100



chítest - Pravděpodobnost: 0,571178 > 0,05
stupně volnosti : 1
Rozdělení chí kvadrát 0,320716 < 3,841459

H0 nezamítáme, můžeme ji předpokládat. Rodáctví nesouvisí s tím, zda se dotazovaní těší zpět, když jsou příliš dlouho pryč.

Pearson:

C 0,056541
Cmax 0,707107
Ckor 0,079961

C kor < 1

Na základě tabulky pro míru závislosti byla zjištěna **velmi malá závislost**.

Příloha č. 2.14

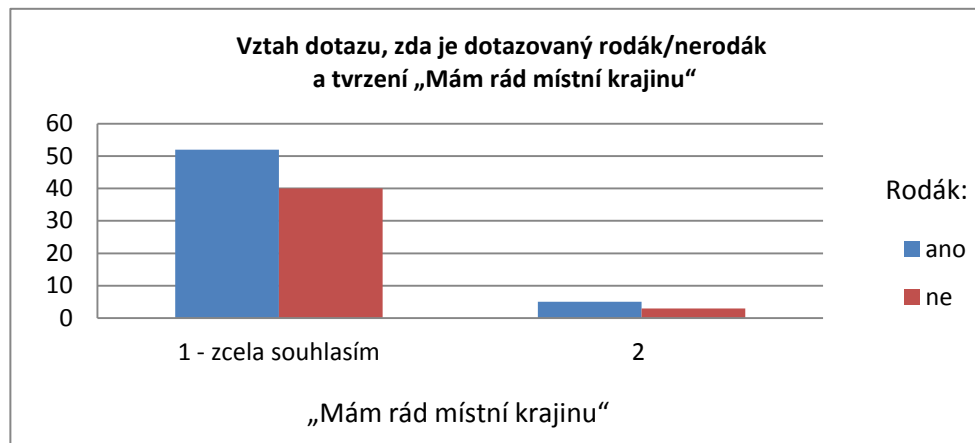
Vztah dotazu, zda je dotazovaný rodák/nerodák a tvrzení „Mám rád místní krajinu“

H0: Rodáctví nesouvisí s tvrzením „Mám rád místní krajinu“.

H1: Rodáctví souvisí s tvrzením „Mám rád místní krajinu“.

Aktuální hodnoty:	Rodák/nerodák		
„Mám rád místní krajinu“	ano	ne	celkem
1 - zcela souhlasím	52	40	92
2	5	3	8
celkem	57	43	100

Očekávané hodnoty:	Rodák/nerodák		
„Mám rád místní krajinu“	ano	ne	celkem
1 - zcela souhlasím	52,44	39,56	92
2	4,56	3,44	8
celkem	57	43	100



chítest - Pravděpodobnost: 0,743215 > 0,05

stupně volnosti : 1

Rozdělení chí kvadrát: 0,107321 < 3,841459

H0 nezamítáme, můžeme ji uvažovat. Rodáctví nesouvisí s tvrzením „Mám rád místní krajinu“.

Pearson

C 0,032742

Cmax 0,707107

C kor 0,046305

C kor < 1

Na základě tabulky pro míru závislosti byla zjištěna **velmi malá závislost**.

Příloha č. 2.15

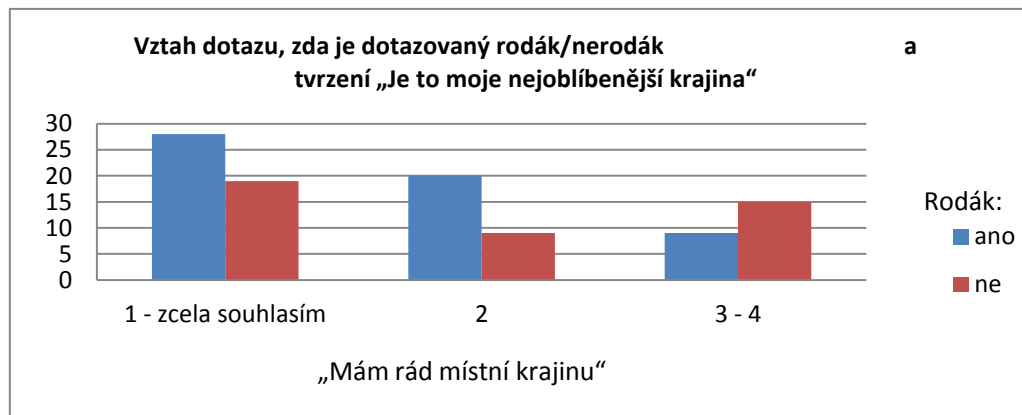
Vztah dotazu, zda je dotazovaný rodák/nerodák a tvrzení „Je to moje nejoblíbenější krajina“

H0: Rodáctví nesouvisí s tvrzením "je to moje nejoblíbenější krajina".

H1: Rodáctví souvisí s tvrzením "je to moje nejoblíbenější krajina".

Aktuální hodnoty:	Rodák/nerodák		
"Je to moje nejoblíbenější krajina"	ano	ne	celkem
1 - zcela souhlasím	28	19	47
2	20	9	29
3 - 4	9	15	24
celkem	57	43	100

Očekávané hodnoty:	Rodák/nerodák		
"Je to moje nejoblíbenější krajina"	ano	ne	celkem
1 - zcela souhlasím	26,79	20,21	47
2	16,53	12,47	29
3 - 4	13,68	10,32	24
celkem	57	43	100



χ²test - Pravděpodobnost: 0,062521 > 0,05

stupně volnosti 2

Rozdělení chí kvadrát 5,54449 < 5,991465

H0 nezamítáme, můžeme ji předpokládat. Rodáctví nesouvisí s oblíbeností krajiny.

Pearson:

C 0,229199

Cmax 0,707107

Ckor 0,324137

C kor < 1

Na základě tabulky pro míru závislosti byla zjištěna **malá závislost**.

Příloha č. 2.16

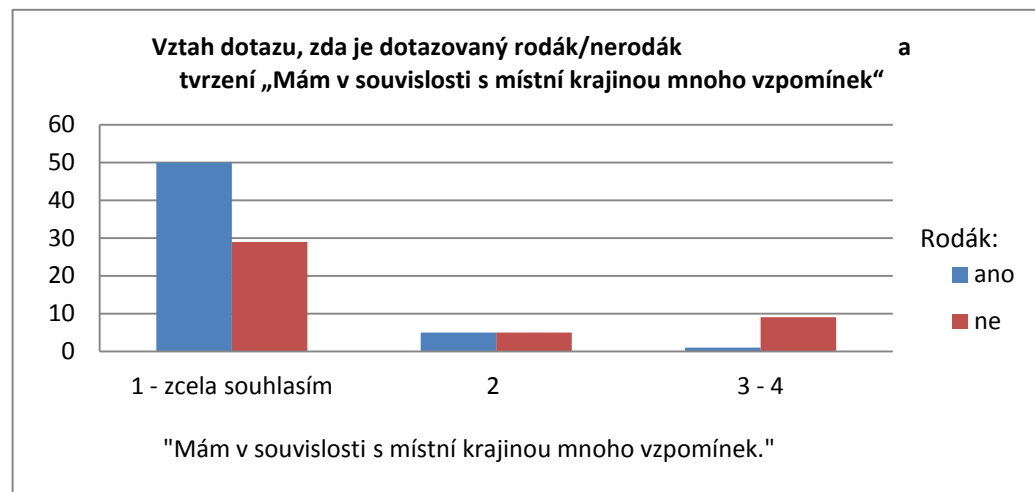
Vztah dotazu, zda je dotazovaný rodák/nerodák a tvrzení „Mám v souvislosti s místní krajinou mnoho vzpomínek“

H0: Rodáctví nesouvisí s tvrzením „Mám v souvislosti s místní krajinou mnoho vzpomínek“.

H1: Rodáctví souvisí s tvrzením „Mám v souvislosti s místní krajinou mnoho vzpomínek“.

Aktuální hodnoty:	Rodák/nerodák		
„Mám v souvislosti s místní krajinou mnoho vzpomínek“	ano	ne	celkem
1 - zcela souhlasím	50	29	79
2	5	5	10
3 - 4	1	9	10
celkem	56	43	99

Očekávané hodnoty:	Rodák/nerodák		
„Mám v souvislosti s místní krajinou mnoho vzpomínek“	ano	ne	celkem
1 - zcela souhlasím	44,687	34,31	79
2	5,6566	4,343	10
3 - 4	5,6566	4,343	10
celkem	56	43	99



χ²test - Pravděpodobnost: 0,005366 < 0,05

stupně volnosti : 2

Rozdělení chí kvadrát: 10,45549 > 5,991465

H0 zamítáme a přijímáme alternativní hypotézu H1. Rodáctví souvisí s tvrzením „Mám v souvislosti s místní krajinou mnoho vzpomínek“.

Pearson:

C 0,3091

Cmax 0,7071

C kor 0,4371

C kor < 1

Na základě tabulky pro míru závislosti byla zjištěna **střední závislost**.

Příloha č. 2.17

Vztah dotazu, zda je dotazovaný rodák/nerodák a tvrzení „Místní krajina mě výrazně ovlivnila“

H0: Rodáctví nesouvisí s tvrzením „Místní krajina mě výrazně ovlivnila“.

H1: Rodáctví souvisí s tvrzením „Místní krajina mě výrazně ovlivnila“.

Aktuální hodnoty:	Rodák/nerodák		
„Místní krajina mě výrazně ovlivnila“	ano	ne	celkem
1 - zcela souhlasím	12	12	24
2	14	13	27
3	10	6	16
4 - 5	10	5	15
celkem	46	36	82

Očekávané hodnoty:	Rodák/nerodák		
„Místní krajina mě výrazně ovlivnila“	ano	ne	celkem
1 - zcela souhlasím	13,46341	10,53659	24
2	15,14634	11,85366	27
3	8,97561	7,02439	16
4	8,414634	6,585366	15
celkem	46	36	82



chítest - Pravděpodobnost: 0,680748 > 0,05

stupně volnosti : 3

Rozdělení chí kvadrát: 1,506598 < 7,814728

H0 nezamítáme, můžeme ji předpokládat. Rodáctví nesouvisí s tvrzením „Místní krajina mě výrazně ovlivnila“.

Pearson

C 0,134319

Cmax 0,707107

Ckor 0,189956

Na základě tabulky pro míru závislosti byla zjištěna **malá závislost**.

C kor < 1

Příloha č. 2.18

Vztah dotazu, zda je dotazovaný rodák/nerodák a tvrzení „Cítím, že do této krajiny patřím“

H0: Rodáctví nesouvisí s tvrzením „Cítím, že do této krajiny patřím“.

H1: Rodáctví souvisí s tvrzením „Cítím, že do této krajiny patřím“.

Aktuální hodnoty:	Rodák/nerodák		
„Cítím, že do této krajiny patřím“	ano	ne	celkem
1 - zcela souhlasím	38	28	66
2	12	6	18
3 a 5	6	9	15
celkem	56	43	99

Očekávané hodnoty:	Rodák/nerodák		
„Cítím, že do této krajiny patřím“	ano	ne	celkem
1 - zcela souhlasím	37,33333	28,66667	66
2	10,18182	7,818182	18
3 a 5	8,484848	6,515152	15
celkem	56	43	99



chítest - Pravděpodobnost: 0,293709 > 0,05

stupně volnosti : 2

Rozdělení chí kvadrát: 2,450332 < 7,814728

H0 nezamítáme, můžeme ji uvažovat. Rodáctví nesouvisí s tvrzením „Cítím, že do této krajiny patřím“.

Pearson:

C 0,155412

Cmax 0,707107

Ckor 0,219786

C kor < 1

Na základě tabulky pro míru závislosti byla zjištěna **malá závislost**.

Příloha č. 2.19

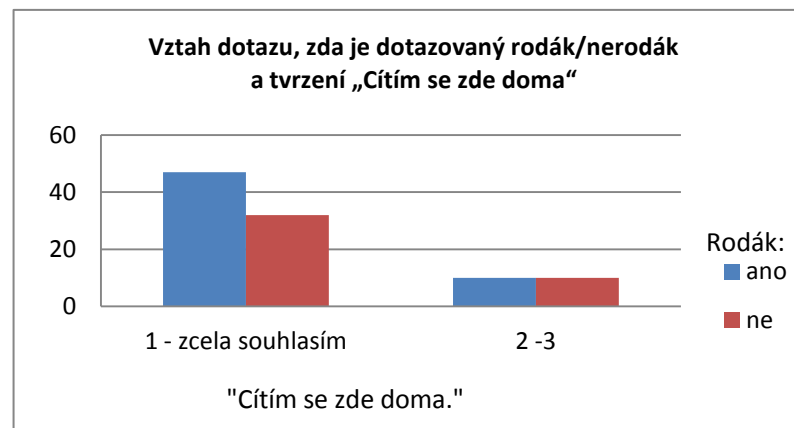
Vztah dotazu, zda je dotazovaný rodák/nerodák a tvrzení „Cítím se zde doma“

H0: Rodáctví nesouvisí s tvrzením „Cítím se zde doma“.

H1: Rodáctví souvisí s tvrzením „Cítím se zde doma“.

Aktuální hodnoty:	Rodák/nerodák		
„Cítím se zde doma“	ano	ne	celkem
1 - zcela souhlasím	47	32	79
2 -3	10	10	20
celkem	57	42	99

Očekávané hodnoty:	Rodák/nerodák		
„Cítím se zde doma“	ano	ne	celkem
1 - zcela souhlasím	45,48485	33,51515	79
2 - 3	11,51515	8,484848	20
celkem	57	42	99



chítest - Pravděpodobnost: 0,442847 < 0,05

stupně volnosti : 1

Rozdělení chí kvadrát: 0,588893 > 3,841459

H0 nezamítáme, můžeme ji uvažovat. Rodáctví nesouvisí s tvrzením „Cítím se zde doma“.

Pearson:

C 0,076898

Cmax 0,707107

Ckor 0,10875

C kor < 1

Na základě tabulky pro míru závislosti byla zjištěna **velmi malá závislost**.

Příloha č. 2.20

Vztah pohlaví a tvrzení "Cítím se zde doma"

H0: Pohlaví nesouvisí s tvrzením "Cítím se zde doma".

H1: Pohlaví souvisí s tvrzením "Cítím se zde doma".

Aktuální hodnoty:	Pohlaví		
"Cítím se zde doma"	muž	žena	celkem
1	36	43	79
2 a 3	13	7	20
celkem	49	50	99

Očekávané hodnoty:	Pohlaví		
"Cítím se zde doma"	muž	žena	celkem
1	39,10101	39,89899	79
2 a 3	9,89899	10,10101	20
celkem	49	50	99

χ² test - Pravděpodobnost: 0,120532 > 0,05

stupně volnosti : 1

Rozdělení chí kvadrát: 2,410398 < 3,841459

H0 nezamítáme, můžeme ji předpokládat. Pohlaví nesouvisí s tvrzením "Cítím se zde doma".

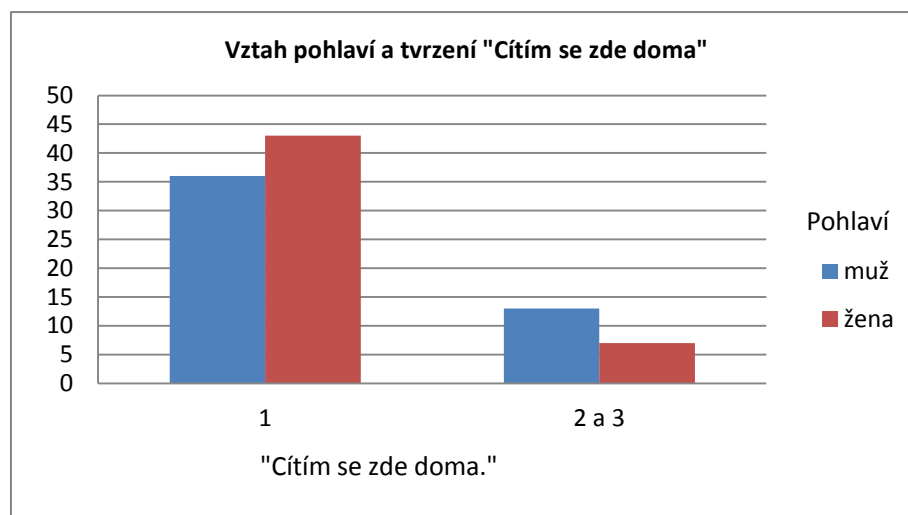
Pearson:

C 0,154171

Cmax 0,707107

Ckor 0,218031

Na základě tabulky pro míru závislosti byla zjištěna **velmi malá závislost**.



Příloha č. 2.21

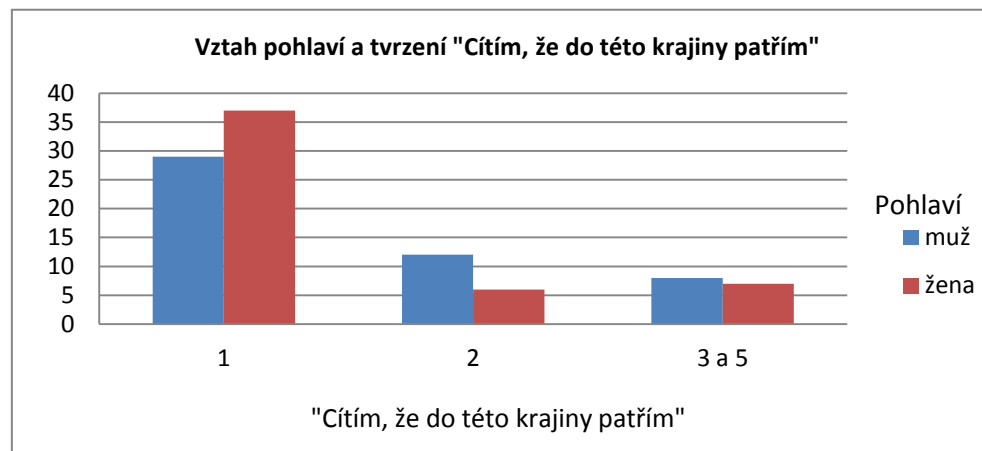
Vztah pohlaví a tvrzení "Cítím, že do této krajiny patřím"

H0: Pohlaví nesouvisí s tvrzením "Cítím, že do této krajiny patřím".

H1: Pohlaví souvisí s tvrzením "Cítím, že do této krajiny patřím".

Aktuální hodnoty:	Pohlaví		
Cítím, že do této krajiny patřím	muž	žena	celkem
1	29	37	66
2	12	6	18
3 a 5	8	7	15
celkem	49	50	99

Očekávané hodnoty:	Pohlaví		
Cítím, že do této krajiny patřím	muž	žena	celkem
1	32,66667	33,33333	66
2	8,909091	9,090909	18
3 a 5	7,424242	7,575758	15
celkem	49	50	99



chítest - Pravděpodobnost: 0,220185 > 0,05
stupně volnosti : 2
Rozdělení chí kvadrát: 3,026571 < 5,991465

H0 nezamítáme, můžeme ji předpokládat. Pohlaví nesouvisí s tvrzením "Cítím, že do této krajiny patřím".

Pearson:

C 0,172234

Cmax 0,707107

Ckor 0,243576

C kor < 1

Na základě tabulky pro míru závislosti byla zjištěna **malá závislost**.

Příloha č. 2.22

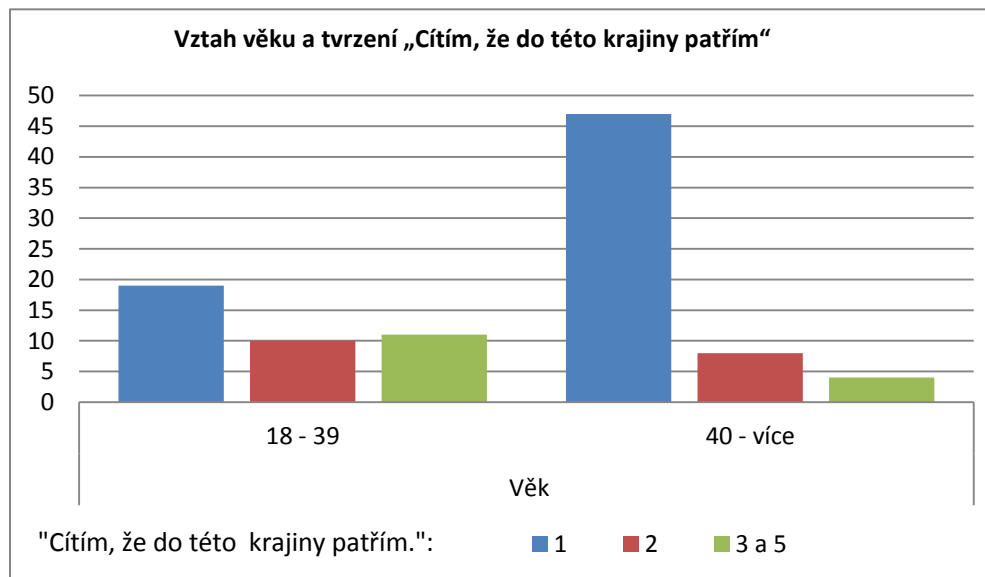
Vztah věku a tvrzení „Cítím, že do této krajiny patřím“

H0: Věk nesouvisí s pocitem „Cítím, že do této krajiny patřím“.

H1: Věk souvisí s pocitem „Cítím, že do této krajiny patřím“.

Aktuální hodnoty:	Věk		
"Cítím, že do této krajiny patřím"	18 - 39	40 - více	celkem
1	19	47	66
2	10	8	18
3 a 5	11	4	15
celkem	40	59	99

Očekávané hodnoty:	Věk		
"Cítím, že do této krajiny patřím"	18 - 39	40 - více	celkem
1	26,66667	39,33333	66
2	7,272727	10,72727	18
3 a 5	6,060606	8,939394	15
celkem	40	59	99



chítest - Pravděpodobnost: 0,002277 < 0,05

stupně volnosti : 2

Rozdělení chí kvadrát: 12,16945 > 5,991465

H0 zamítáme, a přijímáme alternativní hypotézu H1. Věk souvisí s pocitem „Cítím, že do této krajiny patřím“.

Pearson:

C 0,330859

Cmax 0,707107

Ckor 0,467905

C kor < 1

Na základě tabulky pro míru závislosti byla zjištěna **střední závislost**.

Příloha č. 2.23

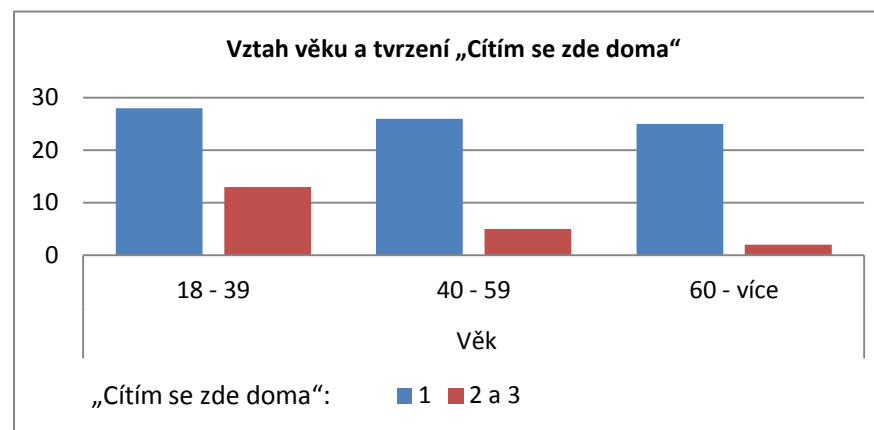
Vztah věku a tvrzení „Cítím se zde doma“

H0: Věk nesouvisí s pocitem „Cítím se zde doma“.

H1: Věk souvisí s pocitem „Cítím se zde doma“.

Aktuální hodnoty:	Věk			
"Cítím se zde doma"	18 - 39	40 - 59	60 - více	celkem
1	28	26	25	79
2 a 3	13	5	2	20
celkem	41	31	27	99

Očekávané hodnoty:	Věk			
"Cítím se zde doma"	18 - 29	30 - 39	40 - 49	celkem
1	32,71717	24,73737	21,54545	79
2 a 3	8,282828	6,262626	5,454545	20
celkem	41	31	27	99



χ²test - Pravděpodobnost: 0,040208 < 0,05

stupně volnosti : 2

Rozdělení chí kvadrát: 6,42739 > 5,991465

H0 zamítáme, a přijímáme alternativní hypotézu H1. Věk souvisí s pocitem „Cítím se zde doma“.

Pearson

C 0,246911

Cmax 0,707107

Ckor 0,349185

C kor < 1

Na základě tabulky pro míru závislosti byla zjištěna **malá závislost**.

Příloha č. 2.24

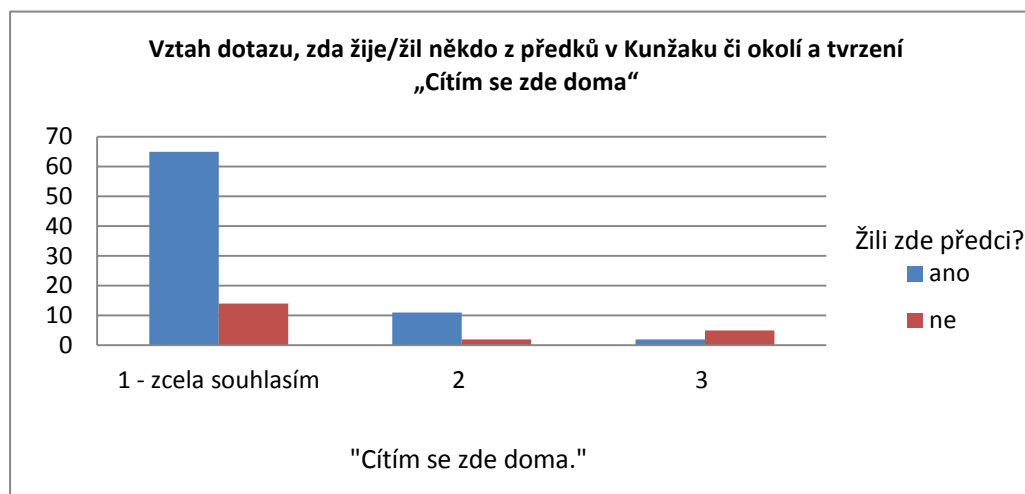
Vztah dotazu, zda žije/žil někdo z předků v Kunžaku či okolí a tvrzení „Cítím se zde doma“

H0: Život předků nesouvisí s tvrzením „Cítím se zde doma“.

H1: Život předků souvisí s tvrzením „Cítím se zde doma“.

Aktuální hodnoty:	„Žije či žil někdo z vašich předků v Kunžaku nebo jeho okolí?“		
	„Cítím se zde doma“ ano	ne	celkem
1 - zcela souhlasím	65	14	79
2	11	2	13
3	2	5	7
celkem	78	21	99

Očekávané hodnoty:	„Žije či žil někdo z vašich předků v Kunžaku nebo jeho okolí?“		
	„Cítím se zde doma“ ano	ne	celkem
1 - zcela souhlasím	62,24242	16,75758	79
2	10,24242	2,757576	13
3	5,515152	1,484848	7
celkem	78	21	99



χ² test - Pravděpodobnost: 0,003342 < 0,05
stupně volnosti : 2
Rozdělení chí kvadrát: 11,40212 > 5,991465

H0 zamítáme a přijímáme alternativní hypotézu H1. Život předků souvisí s tvrzením „Cítím se zde doma“.

Pearson

C 0,321369
 Cmax 0,707107
 Ckor 0,454484

C kor < 1

Na základě tabulky pro míru závislosti byla zjištěna **střední závislost**.

Příloha č. 2.25

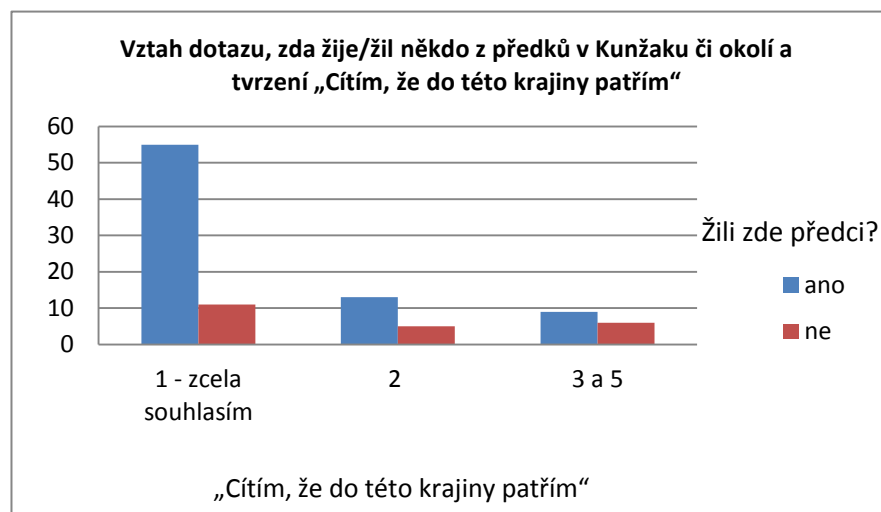
Vztah dotazu, zda žije/žil někdo z předků v Kunžaku či okolí a tvrzení „Cítím, že do této krajiny patřím“

H0: Život předků nesouvisí s tvrzením „Cítím, že do této krajiny patřím“.

H1: Život předků souvisí s tvrzením „Cítím, že do této krajiny patřím“.

Aktuální hodnoty:	„Žije či žil někdo z vašich předků v Kunžaku nebo jeho okolí?“		
„Cítím, že do této krajiny patřím“	ano	ne	celkem
1 - zcela souhlasím	55	11	66
2	13	5	18
3 a 5	9	6	15
celkem	77	22	99

Očekávané hodnoty:	Žije či žil někdo z vašich předků v Kunžaku nebo jeho okolí?“		
„Cítím, že do této krajiny patřím“	ano	ne	celkem
1 - zcela souhlasím	51,33333	14,66667	66
2	14	4	18
3 a 5	11,66667	3,33333	15
celkem	77	22	99



χ² test - Pravděpodobnost: 0,11986 > 0,05
stupně volnosti : 2
Rozdělení chí kvadrát: 4,242857 < 5,991465

H0 nezamítáme, můžeme ji uvažovat. Život předků nesouvisí s tvrzením „Cítím, že do této krajiny patřím“.

Pearson

C 0,202721
 Cmax 0,707107
 Ckor 0,286691

C kor < 1

Na základě tabulky pro míru závislosti byla zjištěna **malá závislost**.

Příloha č. 2.26

Vztah dotazu, zda žije/žil někdo z předků v Kunžaku či okolí a tvrzení „Místní krajina mě výrazně ovlivnila“

H0: Život předků v obci či okolí nesouvisí s vlivem místní krajiny.

H1: Život předků v obci či okolí souvisí s vlivem místní krajiny.

Aktuální hodnoty:	„Žije či žil někdo z vašich předků v Kunžaku nebo jeho okolí?“		
"Místní krajina mě výrazně ovlivnila"	ano	ne	celkem
1-zcela souhlasím	20	3	23
2	19	8	27
3 - 5	25	7	32
celkem	64	18	82

Očekávané hodnoty:	„Žije či žil někdo z vašich předků v Kunžaku nebo jeho okolí?“		
"Místní krajina mě výrazně ovlivnila"	ano	ne	celkem
1-zcela souhlasím	17,95122	5,04878	23
2	21,07317	5,926829	27
3 - 5	24,97561	7,02439	32
celkem	64	18	82



χ² - Pravděpodobnost: 0,368899 > 0,05

stupně volnosti : 2

Rozdělení chí kvadrát: 1,994467 < 5,991465

H0 nezamítáme, můžeme ji předpokládat. Život předků v obci či okolí nesouvisí s vlivem místní krajiny.

Pearson

C 0,154095

Cmax 0,707107

Ckor 0,217923

C kor < 1

Na základě tabulky pro míru závislosti byla zjištěna **malá závislost**.

Příloha č. 2.27

Vztah mezi tvrzením "Je to moje nejoblíbenější krajina" a tvrzením "Cítím se zde doma"

H0: Oblíbenost krajiny nesouvisí s pocitem domova.

H1: Oblíbenost krajiny souvisí s pocitem domova.

Aktuální hodnoty:	"Cítím se zde doma"		
"Je to moje nejoblíbenější krajina"	1 - zcela souhlasím	2 - 3	celkem
1 - zcela souhlasím	45	2	47
2	20	9	29
3 - 4	14	9	23
celkem	79	20	99

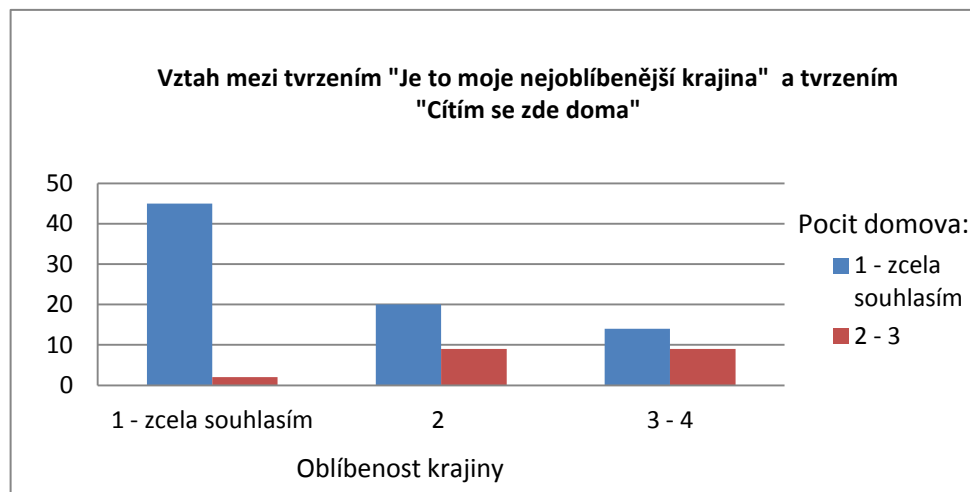
Očekávané hodnoty:	"Cítím se zde doma"		
"Je to moje nejoblíbenější krajina"	1 - zcela souhlasím	2 - 3	celkem
1 - zcela souhlasím	37,505051	9,49495	47
2	23,141414	5,85859	29
3 - 4	18,353535	4,64646	23
celkem	79	20	99

Pearson

C 0,3588902
 Cmax 0,7071068
 Ckor 0,5075474

C kor < 1

Na základě tabulky pro míru závislosti byla zjištěna **střední závislost**.



chítest - Pravděpodobnost: 0,000663274 < 0,05
 stupně volnosti : 2
 Rozdělení chí kvadrát: 14,63664543 > 5,991465

H0 zamítáme a přijímáme alternativní hypotézu H1. Oblíbenost krajiny souvisí s pocitem domova.

Příloha č. 2.28

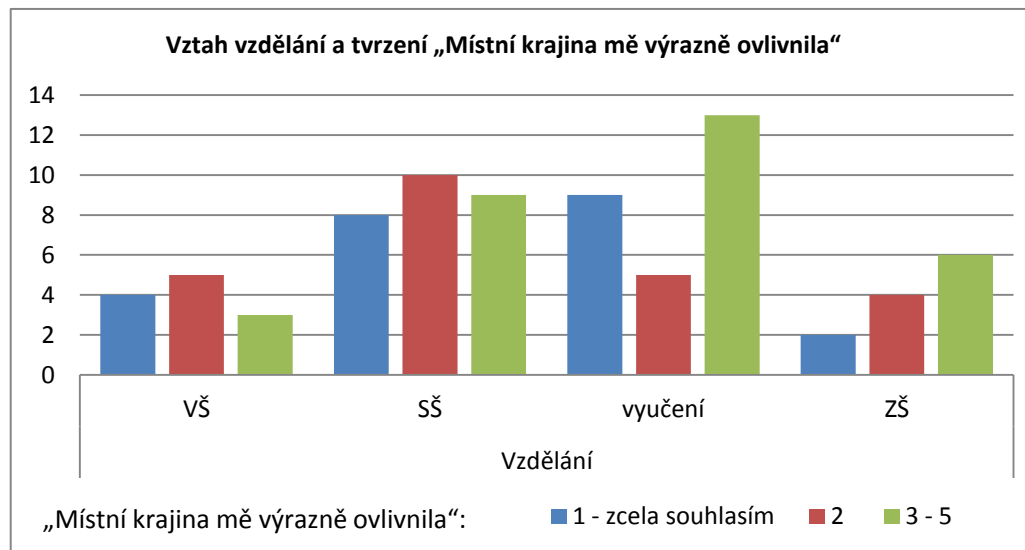
Vztah vzdělání a tvrzení „Místní krajina mě výrazně ovlivnila“

H0: Vzdělání nesouvisí s tvrzením „Místní krajina mě výrazně ovlivnila“.

H1: Vzdělání souvisí s tvrzením „Místní krajina mě výrazně ovlivnila“.

Aktuální hodnoty:	Vzdělání				
„Místní krajina mě výrazně ovlivnila“	VŠ	SŠ	vyučení	ZŠ	celkem
1 - zcela souhlasím	4	8	9	2	23
2	5	10	5	4	24
3 - 5	3	9	13	6	31
celkem	12	27	27	12	78

Očekávané hodnoty:	Vzdělání				
„Místní krajina mě výrazně ovlivnila“	VŠ	SŠ	vyučení	ZŠ	celkem
1 - zcela souhlasím	3,538	7,96	7,96154	3,5	23
2	3,692	8,31	8,30769	3,7	24
3 - 5	4,769	10,7	10,7308	4,8	31
celkem	12	27	27	12	78



χ²test - Pravděpodobnost: 0,57649 > 0,05

stupně volnosti : 6

Rozdělení chí kvadrát: 4,74817 < 12,59159

H0 nezamítáme, můžeme ji předpokládat. Vzdělání nesouvisí s tvrzením „Místní krajina mě výrazně ovlivnila“.

Pearson

C 0,24

Cmax 0,816

Ckor 0,293

C kor < 1

Na základě tabulky pro míru závislosti byla zjištěna **malá závislost**.

Pozn:

nástavba s maturitou a VOŠ - bráno jako VŠ

Příloha č. 2.29

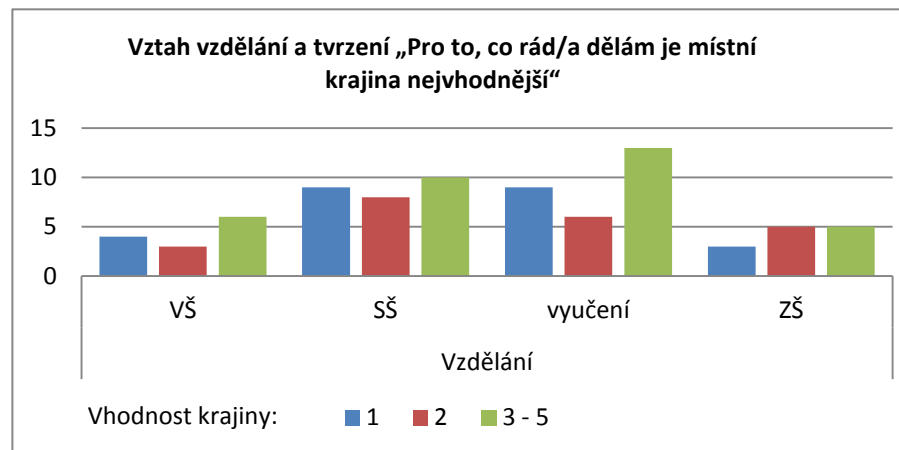
Vztah vzdělání a tvrzení „Pro to, co rád/a dělám je místní krajina nejvhodnější“

H0: Vzdělání nesouvisí s tvrzením „Pro to, co rád/a dělám je místní krajina nejvhodnější“.

H1: Vzdělání souvisí s tvrzením „Pro to, co rád/a dělám je místní krajina nejvhodnější“.

Aktuální hodnoty:	Vzdělání				
„Pro to, co rád/a dělám je místní krajina nejvhodnější“	VŠ	SŠ	vyučení	ZŠ	celkem
1	4	9	9	3	25
2	3	8	6	5	22
3 - 5	6	10	13	5	34
celkem	13	27	28	13	81

Očekávané hodnoty:	Vzdělání				
„Z jakých důvodů obvykle do místní krajiny chodíte“	VŠ	SŠ	vyučení	ZŠ	celkem
1	4,01	8,33	8,64198	4,01	25
2	3,53	7,33	7,60494	3,53	22
3 - 5	5,46	11,3	11,7531	5,46	34
celkem	13	27	28	13	81



chítest - Pravděpodobnost: 0,937513 > 0,05
stupně volnosti : 6
Rozdělení chí kvadrát: 1,7955 < 12,59159

H0 nezamítáme, můžeme ji předpokládat. Vzdělání nesouvisí s tvrzením „Pro to, co rád/a dělám je místní krajina nejvhodnější“.

Pearson

C 0,15
 Cmax 0,82
 Ckor 0,18

C kor < 1

Na základě tabulky pro míru závislosti byla zjištěna **velmi malá závislost**.

Příloha č. 2.30

Vztah dotazu "Jak často chodíte mimo město v okolí Kunžaku" a dotazu „Z jakých důvodů do místní krajiny nejčastěji chodíte“

H0: To, jak často chodí dotazovaní mimo městov okolí Kunžaku nesouvisí s tím, z jakých důvodů tam chodí.

H1: To, jak často chodí dotazovaní mimo městov okolí Kunžaku souvisí s tím, z jakých důvodů tam chodí.

Aktuální hodnoty:	„Z jakých důvodů obvykle do místní krajiny chodíte“				
"Jak často chodíte do krajiny mimo město v okolí Kunžaku"	Procházka, výlety, cesta, příroda, les	práce, studium	sport a volný čas	odpočinek, relax	celkem
každý den	6	12	7	6	31
alespoň jednou týdně a více	17	12	14	26	69
několikrát do měsíce a méně	24	2	6	18	50
celkem	47	26	27	50	150

Očekávané hodnoty:	„Z jakých důvodů obvykle do místní krajiny chodíte“				
Jak často chodíte do krajiny mimo město v okolí Kunžaku	Procházka, výlety, cesta, příroda, les	práce, studium	odpočinek, sport a volný čas	odpočinek, relax	celkem
každý den	9,713333333	5,37333	5,58	10,333333	31
alespoň jednou týdně a více	21,62	11,96	12,42	23	69
několikrát do měsíce a méně	15,66666667	8,66667	9	16,666667	23
celkem	47	26	27	50	150

chítest - Pravděpodobnost: 0,000518 < 0,05
stupně volnosti : 6
Rozdělení chí kvadrát: 24,01767 > 12,59

H0 zamítáme, a přijímáme alternaticní hypotézu H1. To, jak často chodí dotazovaní mimo městov okolí Kunžaku souvisí s tím, z jakých důvodů tam chodí.

Pearson:

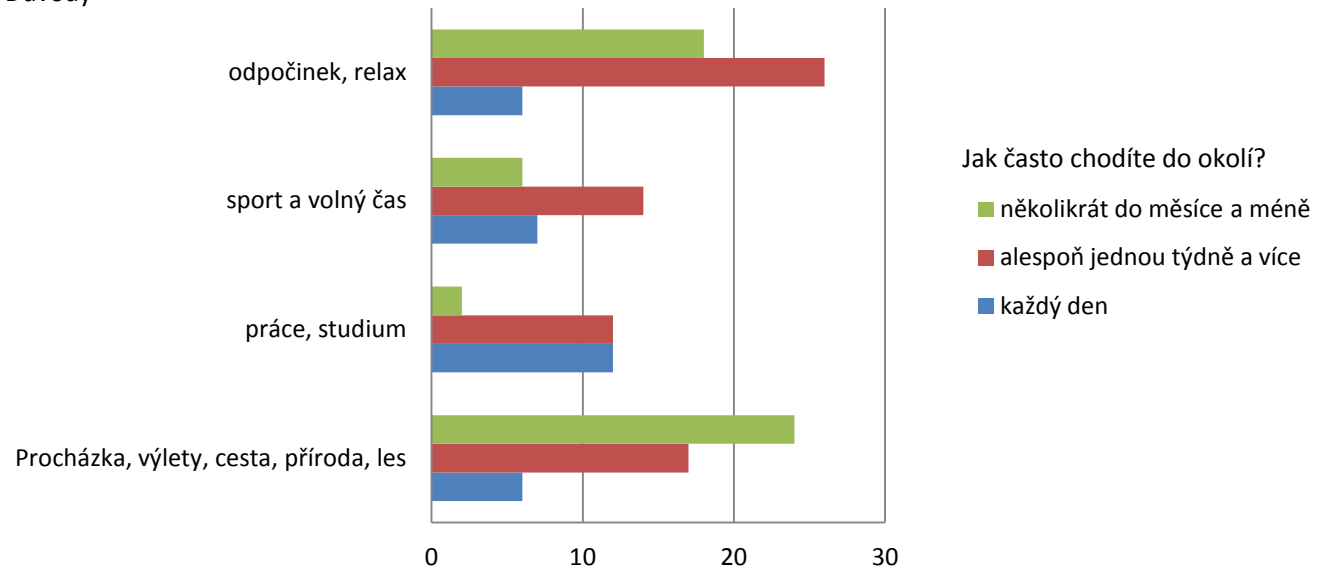
C 0,371508514
 Cmax 0,816496581
 Ckor 0,455003147

C kor < 1

Na základě tabulky pro míru závislosti byla zjištěna **střední závislost**.

Vztah dotazu "Jak často chodíte mimo město v okolí kunžaku" a dotazu „Z jakých důvodů do místní krajiny nejčastěji chodíte“

Důvody



Příloha č. 2.31

Vztah vzdělání a dotazu „Z jakých důvodů obvykle do místní krajiny chodíte“

H0: Vzdělání nesouvisí s tím, proč dotazovaní navštěvují krajinu.

H1: Vzdělání souvisí s tím, proč dotazovaní navštěvují krajinu.

Aktuální hodnoty:	„Z jakých důvodů obvykle do místní krajiny chodíte“			
Vzdělání	Procházka, výlety, cesta, příroda, les	práce, studium	odpočinek, relax, sport a volný čas	celkem
VŠ	7	2	13	22
SŠ	3	8	30	41
vyučení	14	10	31	55
základní škola	22	3	1	26
celkem	46	23	75	144

chítest - Pravděpodobnost: $4,00E-07$ < 0,05
stupně volnosti : 6
Rozdělení chí kvadrát: $40,284725$ > 15,50731

H0 zamítáme a přijímáme alternativní hypotézu H1. Vzdělání souvisí s tím, proč dotazovaní navštěvují krajinu.

Očekávané hodnoty:	„Z jakých důvodů obvykle do místní krajiny chodíte“			
Vzdělání	Procházka, výlety, cesta, příroda, les	práce, studium	odpočinek, relax, sport a volný čas	celkem
VŠ	7,027777778	3,51389	11,45833333	22
SŠ	13,09722222	6,54861	21,35416667	41
vyučení	17,56944444	8,78472	28,64583333	55
základní škola	8,305555556	4,15278	13,54166667	26
celkem	46	23	75	144

Pearson

C 0,467547
Cmax 0,816497
Ckor 0,572626

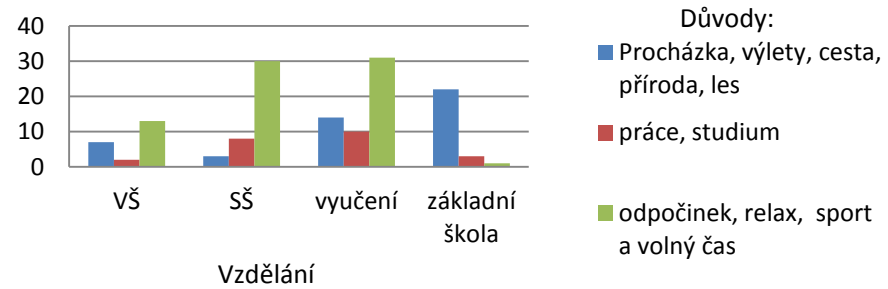
C kor < 1

Na základě tabulky pro míru závislosti byla zjištěna **střední závislost**.

Pozn:

nástavba s maturitou a VOŠ - bráno jako VŠ

Vztah vzdělání a dotazu „Z jakých důvodů obvykle do místní krajiny chodíte“



Příloha č. 2.32

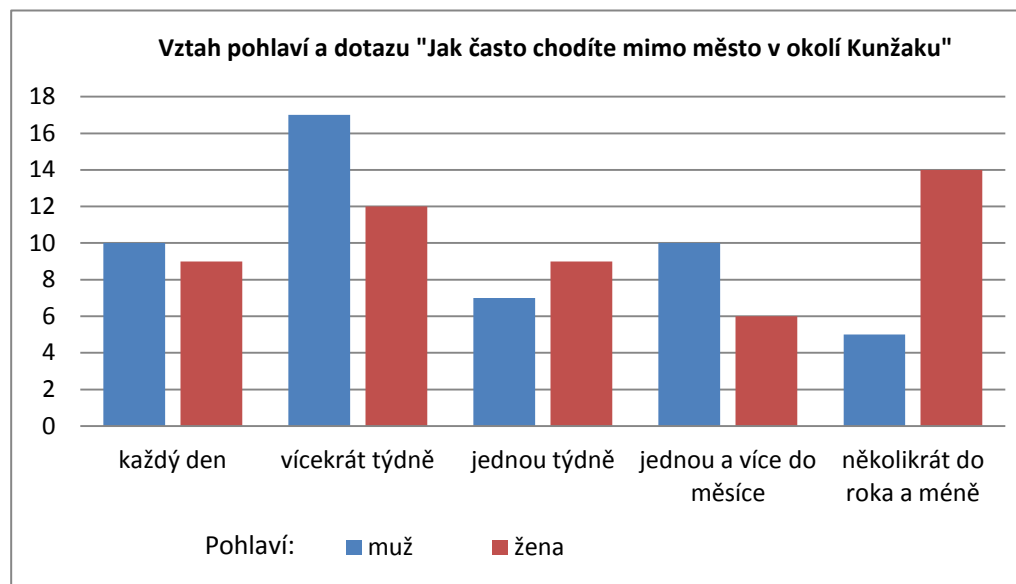
Vztah pohlaví a dotazu "Jak často chodíte mimo město v okolí Kunžaku"

H0: Pohlaví nesouvisí s tím, jak často dotazovaní chodí mimo město v okolí Kunžaku.

H1: Pohlaví souvisí s tím, jak často dotazovaní chodí mimo město v okolí Kunžaku.

Aktuální hodnoty:	Pohlaví		
Jak často chodíte mimo město v okolí Kunžaku	muž	žena	celkem
každý den	10	9	19
vícekrát týdně	17	12	29
jednou týdně	7	9	16
jednou a více do měsíce	10	6	16
několikrát do roka a méně	5	14	19
celkem	49	50	99

Očekávané hodnoty:	Pohlaví		
Jak často chodíte mimo město v okolí Kunžaku	muž	žena	celkem
každý den	9,40404	9,59596	19
vícekrát týdně	14,35354	14,64646	29
jednou týdně	7,91919	8,08080	16
jednou a více do měsíce	7,91919	8,08080	16
několikrát do roka a méně	9,40404	9,59596	19
celkem	49	50	99



chítest - Pravděpodobnost: 0,170004 > 0,05
stupně volnosti : 4
Rozdělení chí kvadrát: 6,418412 < 9,487729

H0 nezamítáme, můžeme ji předpokládat. Pohlaví nesouvisí s tím, jak často dotazovaní chodí mimo město v okolí Kunžaku.

Pearson:

C 0,246749
 Cmax 0,707107
 Ckor 0,348956

C kor < 1 Na základě tabulky pro míru závislosti byla zjištěna **střední závislost**.

Příloha č. 2.33

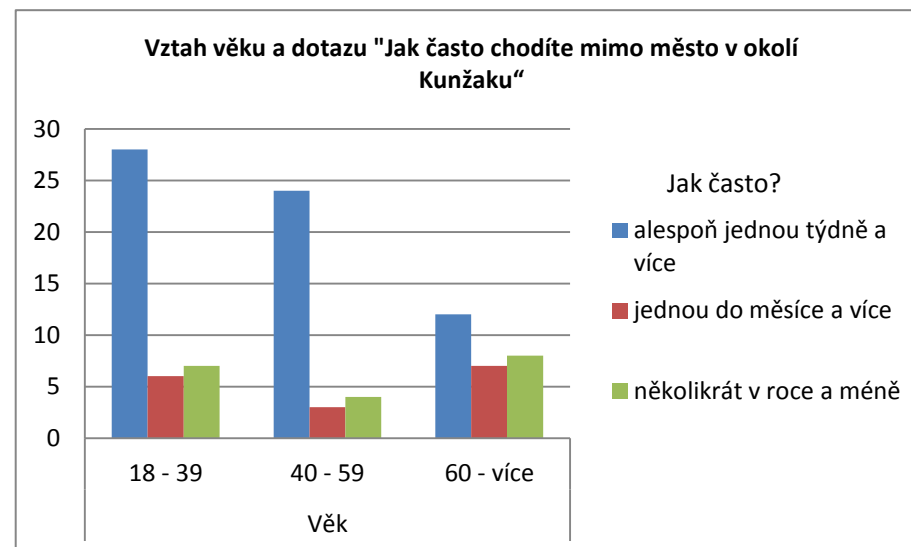
Vztah věku a dotazu "Jak často chodíte mimo město v okolí Kunžaku"

H0: Věk nesouvisí s tím, jak často chodíte mimo město v okolí Kunžaku.

H0: Věk souvisí s tím, jak často chodíte mimo město v okolí Kunžaku

Aktuální hodnoty:	Věk			
„Jak často chodíte mimo město v okolí Kunžaku“	18 - 39	40 - 59	60 - více	celkem
alespoň jednou týdně a více	28	24	12	64
jednou do měsíce a více	6	3	7	16
několikrát v roce a méně	7	4	8	19
celkem	41	31	27	99

Očekávané hodnoty:	Věk			
„Jak často chodíte mimo město v okolí Kunžaku“	30 - 39	40 - 49	60 - 69	celkem
alespoň jednou týdně a více	26,50505	20,0404	17,45455	64
jednou do měsíce a více	6,626263	5,010101	4,363636	16
několikrát v roce a méně	7,868687	5,949495	5,181818	19
celkem	41	31	27	99



chítest - Pravděpodobnost: 0,120998 > 0,05

stupně volnosti : 4

Rozdělení chí kvadrát: 7,297064 < 9,487729

H0 nezamítáme, můžeme ji předpokládat. Věk nesouvisí s tím, jak často chodíte mimo město v okolí Kunžaku.

Pearson:

C 0,262007

Cmax 0,816497

Ckor 0,320892

C kor < 1 Na základě tabulky pro míru závislosti byla zjištěna **malá závislost**.

Příloha č. 2.34

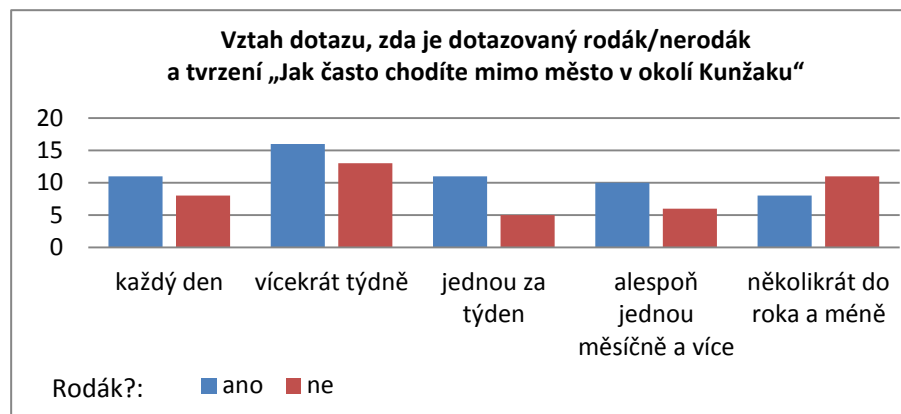
Vztah dotazu, zda je dotazovaný rodák/nerodák a dotazu „Jak často chodíte mimo město v okolí Kunžaku“

H0: Rodáctví nesouvisí s tím, jak často chodí dotazovaní mimo město v okolí Kunžaku.

H1: Rodáctví souvisí s tím, jak často chodí dotazovaní mimo město v okolí Kunžaku.

Aktuální hodnoty:	Rodák/nerodák		
„Jak často chodíte mimo město v okolí Kunžaku“	ano	ne	celkem
každý den	11	8	19
vícekrát týdně	16	13	29
jednou za týden	11	5	16
alespoň jednou měsíčně a více	10	6	16
několikrát do roka a méně	8	11	19
celkem	56	43	99

Očekávané hodnoty:	Rodák/nerodák		
„Jak často chodíte mimo město v okolí Kunžaku“	ano	ne	celkem
každý den	10,74747	8,252525	19
vícekrát týdně	16,40404	12,59596	29
jednou za týden	9,050505	6,949495	16
alespoň jednou měsíčně a více	9,050505	6,949495	16
několikrát do roka a méně	10,74747	8,252525	19
celkem	56	43	99



chítest - Pravděpodobnost: 0,58327 > 0,05
 stupně volnosti : 4
 Rozdělení chí kvadrát: 2,849782 < 9,487729

H0 nezamítáme, můžeme ji předpokládat. Rodáctví nesouvisí s tím, jak často chodí dotazovaní mimo město v okolí Kunžaku.

Pearson

C 0,167273
 Cmax 0,707107
 Ckor 0,23656

C kor < 1

Na základě tabulky pro míru závislosti byla zjištěna **malá závislost**.

Příloha č. 2.35

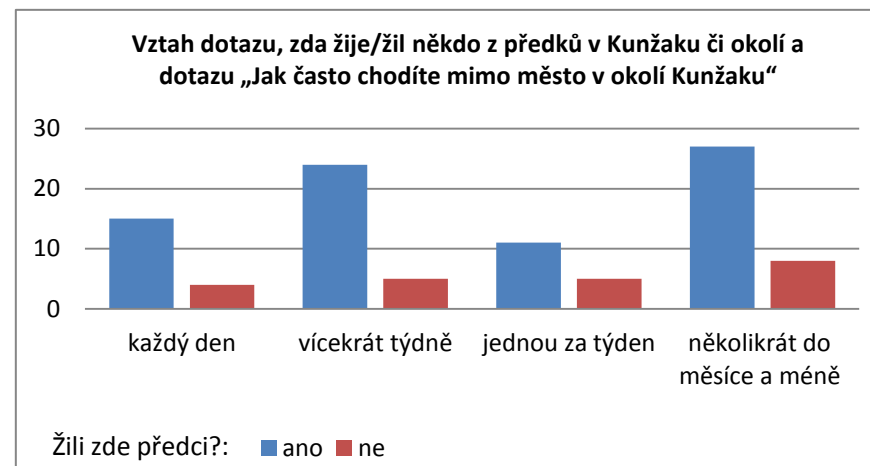
Vztah dotazu, zda žije/žil někdo z předků v Kunžaku či okolí a dotazu „Jak často chodíte mimo město v okolí Kunžaku“

H0: Život předků v obci či okolí nesouvisí s tím, jak často chodí mimo město v okolí Kunžaku.

H1: Život předků v obci či okolí souvisí s tím, jak často chodí mimo město v okolí Kunžaku.

Aktuální hodnoty:	Žije či žil někdo z předků v Kunžaku nebo okolí?		
	„Jak často chodíte mimo město v okolí Kunžaku“	ano	ne
každý den	15	4	19
vícekrát týdně	24	5	29
jednou za týden	11	5	16
několikrát do měsíce a méně	27	8	35
celkem	77	22	99

Očekávané hodnoty:	Žije či žil někdo z předků v Kunžaku nebo okolí?		
	„Jak často chodíte mimo město v okolí Kunžaku“	ano	ne
každý den	14,77778	4,22222	19
vícekrát týdně	22,55556	6,44444	29
jednou za týden	12,44444	3,55556	16
několikrát do měsíce a méně	27,22222	7,77778	16
celkem	77	22	99



χ² test - Pravděpodobnost: 0,754463 > 0,05
stupně volnosti : 3
Rozdělení chí kvadrát: 1,193921 < 7,814728

H0 nezamítáme, můžeme ji předpokládat. Život předků v obci či okolí nesouvisí s tím, jak často chodí mimo město v okolí Kunžaku.

Pearson

C 0,109161

Cmax 0,707107

Ckor 0,154377

C kor < 1 Na základě tabulky pro míru závislosti byla zjištěna **velmi malá závislost**.

Příloha č. 2.36

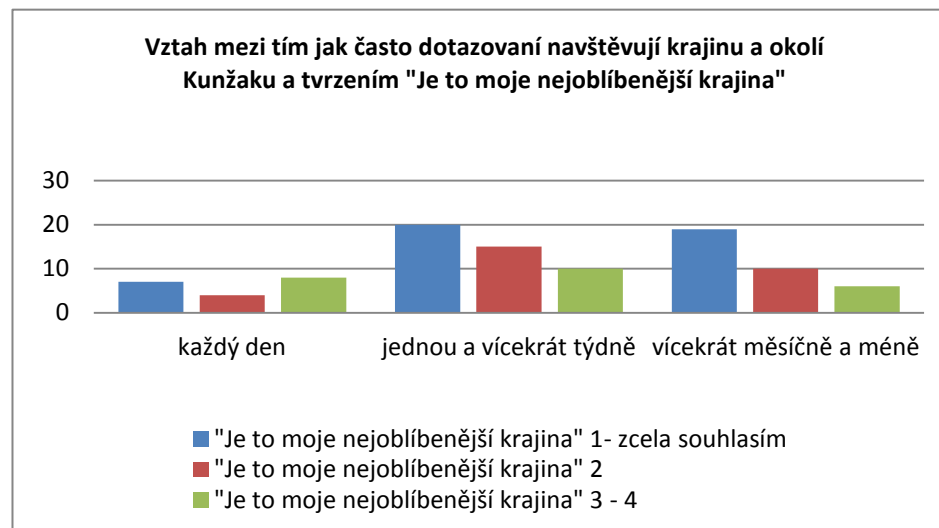
Vztah mezi tím jak často dotazovaní navštěvují krajinu a okolí Kunžaku a tvrzením "Je to moje nejoblíbenější krajina"

H0: To, jak často dotazovaní navštěvují krajinu a okolí Kunžaku nesouvisí s tvrzením "Je to moje nejoblíbenější krajina".

H1: To, jak často dotazovaní navštěvují krajinu a okolí Kunžaku souvisí s tvrzením "Je to moje nejoblíbenější krajina".

Aktuální hodnoty:	"Je to moje nejoblíbenější krajina"			
„Jak často chodíte mimo město v okolí Kunžaku“	1- zcela souhlasím	2	3 - 4	celkem
každý den	7	4	8	19
jednou a vícekrát týdně	20	15	10	45
vícekrát měsíčně a méně	19	10	6	35
celkem	46	29	24	99

Očekávané hodnoty:	"Je to moje nejoblíbenější krajina"			
„Jak často chodíte mimo město v okolí Kunžaku“	1 - zcela souhlasím	2	3 - 4	celkem
každý den	8,8282828	5,565657	4,606061	19
jednou a vícekrát týdně	20,909091	13,88298	10,90909	45
vícekrát měsíčně a méně	16,262626	10,25253	8,484848	35
celkem	46	29	24	99



χ² test - Pravděpodobnost: 0,317285 > 0,05
stupně volnosti : 4
Rozdělení chí kvadrát: 4,7197 < 9,487729

H0 nezamítáme, můžeme ji předpokládat. To, jak často dotazovaní navštěvují krajinu a okolí Kunžaku nesouvisí s tvrzením "Mám v souvislosti s místní krajinou mnoho vzpomínek".

Pearson

C 0,2133175
 Cmax 0,8164966
 Ckor 0,2612596

C kor < 1

Na základě tabulky pro míru závislosti byla zjištěna **malá závislost**.

Příloha č. 2.37

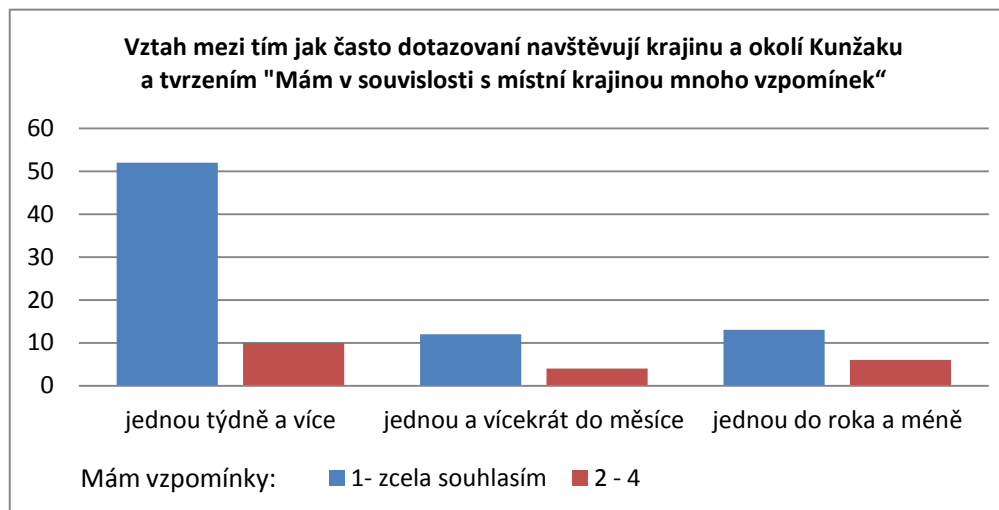
Vztah mezi tím jak často dotazovaní navštěvují krajinu a okolí Kunžaku a tvrzením "Mám v souvislosti s místní krajinou mnoho vzpomínek"

H0: To, jak často dotazovaní navštěvují krajinu a okolí Kunžaku nesouvisí s tvrzením "Mám v souvislosti s místní krajinou mnoho vzpomínek".

H1: To, jak často dotazovaní navštěvují krajinu a okolí Kunžaku souvisí s tvrzením "Mám v souvislosti s místní krajinou mnoho vzpomínek".

Aktuální hodnoty:		"Mám v souvislosti s místní krajinou mnoho vzpomínek"		
„Jak často chodíte mimo město v okolí Kunžaku“	1- zcela souhlasím	2 - 4	celkem	
jednou týdně a více	52	10	62	
jednou a vícekrát do měsíce	12	4	16	
jednou do roka a méně	13	6	19	
celkem	77	20	97	

Očekávané hodnoty:		"Mám v souvislosti s místní krajinou mnoho vzpomínek"		
„Jak často chodíte mimo město v okolí Kunžaku“	1 - zcela souhlasím	2 - 4	celkem	
jednou týdně a více	49,216495	12,784	62	
jednou a vícekrát do měsíce	12,701031	3,299	13	
jednou do roka a méně	15,082474	3,9175	14	
celkem	77	20	97	



chítest - Pravděpodobnost: 0,309483 > 0,05
stupně volnosti : 2
Rozdělení chí kvadrát: 2,345705 < 5,991465

H0 nezamítáme, můžeme ji předpokládat. To, jak často dotazovaní navštěvují krajinu a okolí Kunžaku nesouvisí s tvrzením "Mám v

Pearson

C 0,3437758
 Cmax 0,7071068
 Ckor 0,4861724

C kor < 1

Na základě tabulky pro míru závislosti byla zjištěna **malá závislost**.

Příloha č. 2.38

Vztah mezi tím jak často dotazovaní navštěvují krajinu a okolí Kunžaku a tvrzením „Místní krajina mě výrazně ovlivnila“

H0: To, jak často dotazovaní navštěvují krajinu a okolí Kunžaku nesouvisí s tvrzením „Místní krajina mě výrazně ovlivnila“.

H1: To, jak často dotazovaní navštěvují krajinu a okolí Kunžaku souvisí s tvrzením „Místní krajina mě výrazně ovlivnila“.

Aktuální hodnoty:	„Místní krajina mě výrazně ovlivnila“			
„Jak často chodíte mimo město v okolí Kunžaku“	1- zcela souhlasím	2 - 3	4 - 5	celkem
každý den	8	5	2	15
jednou a více do týdne	10	21	5	36
jednou do měsíce a méně	5	18	8	31
celkem	23	44	15	82

Očekávané hodnoty:	„Místní krajina mě výrazně ovlivnila“			
„Jak často chodíte mimo město v okolí Kunžaku“	1 - zcela souhlasím	2	4	celkem
každý den	4,207317	8,049	2,744	15
jednou a více do týdne	10,09756	19,32	6,585	36
jednou do měsíce a méně	8,695122	16,63	5,671	16
celkem	23	44	15	82



chítest - Pravděpodobnost: 0,093657 > 0,05
stupně volnosti : 4
Rozdělení chí kvadrát: 7,943859 < 9,487729

H0 nezamítáme, můžeme ji předpokládat. To, jak často dotazovaní navštěvují krajinu a okolí Kunžaku nesouvisí s tvrzením „Místní krajina mě výrazně ovlivnila“.

Pearson

C 0,297187
 Cmax 0,816497
 Ckor 0,363978

C kor < 1

Na základě tabulky pro míru závislosti byla zjištěna **střední závislost**.

Příloha č. 2.39

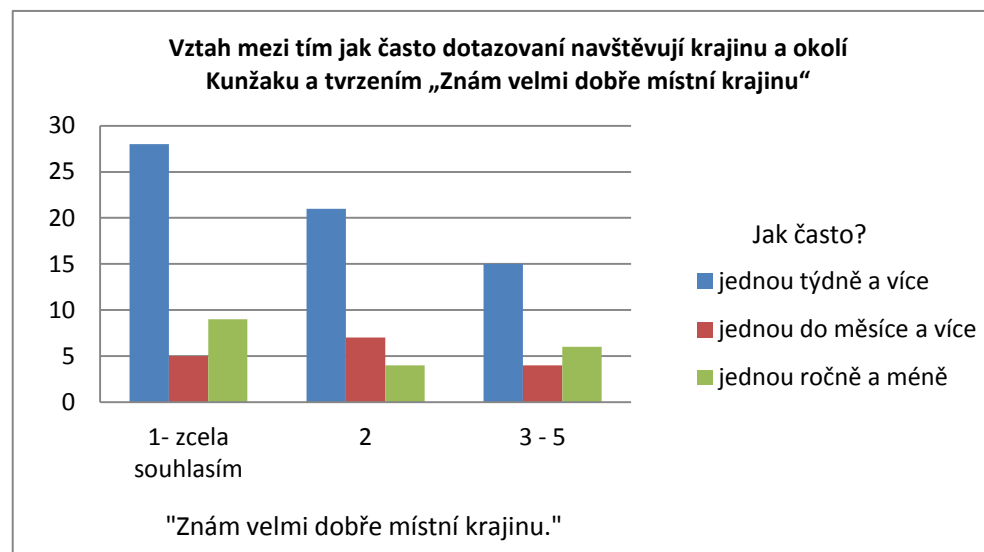
Vztah mezi tím jak často dotazovaní navštěvují krajinu a okolí Kunžaku a tvrzením „Znám velmi dobře místní krajinu“

H0: To, jak často dotazovaní navštěvují krajinu a okolí Kunžaku nesouvisí s tvrzením „Znám velmi dobře místní krajinu“.

H1: To, jak často dotazovaní navštěvují krajinu a okolí Kunžaku souvisí s tvrzením „Znám velmi dobře místní krajinu“.

Aktuální hodnoty:	„Znám velmi dobře místní krajinu“			
„Jak často chodíte mimo město v okolí Kunžaku“	1- zcela souhlasím	2	3 - 5	celkem
jednou týdně a více	28	21	15	64
jednou do měsíce a více	5	7	4	16
jednou ročně a méně	9	4	6	19
celkem	42	32	25	99

Očekávané hodnoty:	„Znám velmi dobře místní krajinu“			
„Jak často chodíte mimo město v okolí Kunžaku“	1 - zcela souhlasím	2	3 - 5	celkem
jednou týdně a více	27,151515	20,7	16,162	64
jednou do měsíce a více	6,7878788	5,17	4,0404	16
jednou ročně a méně	8,0606061	6,14	4,798	19
celkem	42	32	25	99



chítest - Pravděpodobnost: 0,664492 > 0,05
stupně volnosti : 4
Rozdělení chí kvadrát: 2,389684 < 9,487729

H0 nezamítáme, můžeme ji předpokládat. To, jak často dotazovaní navštěvují krajinu a okolí Kunžaku nesouvisí s tvrzením "Mám v souvislosti s místní krajinou mnoho vzpomínek".

Pearson:

C 0,153523
 Cmax 0,8164966
 Ckor 0,1880265

C kor < 1

Na základě tabulky pro míru závislosti byla zjištěna **velmi malá závislost.**

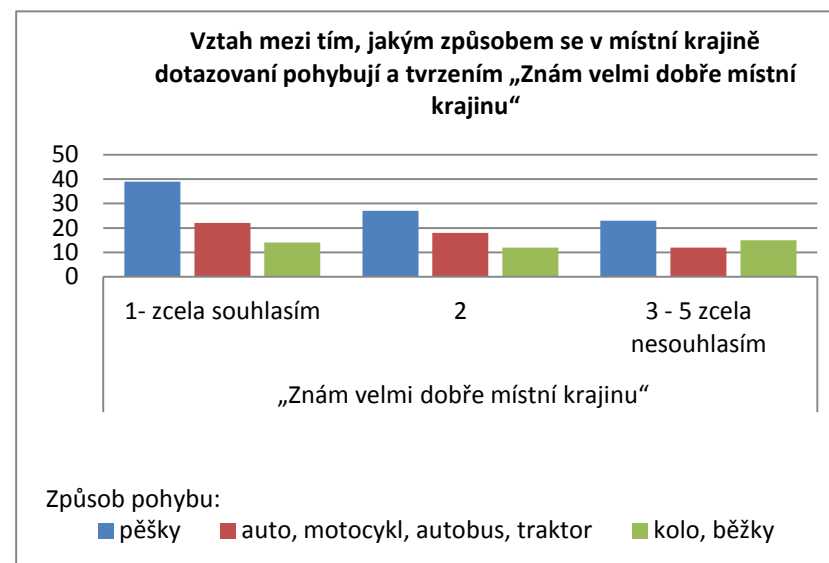
Příloha č. 2.40

Vztah mezi tím, jakým způsobem se v místní krajině dotazovaní pohybují a tvrzením „Znám velmi dobře místní krajinu“

H0: To, jakým způsobem se v místní krajině dotazovaní pohybují nesouvisí s tvrzením „Znám velmi dobře místní krajinu“.

H1: To, jakým způsobem se v místní krajině dotazovaní pohybují souvisí s tvrzením „Znám velmi dobře místní krajinu“.

Aktuální hodnoty:	„Znám velmi dobře místní krajinu“			
"Jakým způsobem se v místní krajině pohybujete?"	1- zcela souhlasím	2	3 - 5 zcela nesouhlasím	celkem
pěšky	39	27	23	89
auto, motocykl, autobus, traktor	22	18	12	52
kolo, běžky	14	12	15	41
celkem	75	57	50	182
Očekávané hodnoty:	„Znám velmi dobře místní krajinu“			
Jakým způsobem se v místní krajině pohybujete?	1- zcela souhlasím	2	3 - 5 zcela nesouhlasím	celkem
pěšky	36,6758242	27,87	24,45054945	89
auto, motocykl, autobus, traktor	21,4285714	16,29	14,28571429	52
kolo, běžky	16,8956044	12,84	11,26373626	41
celkem	75	57	50	182



chítest - Pravděpodobnost:	0,624564	>	0,05
stupně volnosti :	4		
Rozdělení chí kvadrát:	2,612763	<	9,487729

H0 nezamítáme, můžeme ji předpokládat. To, jakým způsobem se v místní krajině dotazovaní pohybují nesouvisí s tvrzením „Znám velmi dobře místní krajinu“.

Pearson

C	0,11896497
Cmax	0,81649658
Ckor	0,14570174

C kor < 1

Na základě tabulky pro míru závislosti byla zjištěna **velmi malá závislost**.

Příloha č. 2.41

Vztah tvrzení "Znám velmi dobře místní krajinu" a tím jak se pohybují v trasách zadaných do mapové části dotazníku

H0: To, jak znají dotazovaní krajinu v okolí Kunžaku nesouvisí s tím, jak se pohybují v trasách zadaných do mapové části dotazníku.

H1: To, jak znají dotazovaní krajinu v okolí Kunžaku souvisí s tím, jak se pohybují v trasách zadaných do mapové části dotazníku.

Aktuální hodnoty:	Jak se zde pohybujete?			
Znám velmi dobře místní krajinu"	pěšky, běhám	kolo, běžky, koně	auto, motocykl, jinak	celkem
1 - zcela souhlasím	50	6	12	68
2	48	22	11	81
3 - 5 zcela nesouhlasím	28	22	2	52
celkem	126	50	25	201

Očekávané hodnoty:	Jak se zde pohybujete?			
Znám velmi dobře místní krajinu"	pěšky, běhám	kolo, běžky, koně	auto, motocykl, jinak	celkem
1 - zcela souhlasím	42,62686567	16,91542289	8,457711443	68
2	50,7761194	20,14925373	10,07462687	81
3 - 5 zcela nesouhlasím	32,59701493	12,93532338	6,467661692	52
celkem	126	50	25	201

chítest - Pravděpodobnost: 0,000436489 < 0,05

stupně volnosti : 4

Rozdělení chí kvadrát: 20,29601618 > 9,487729

H0 zamítáme a přijímáme alternativní hypotézu H1. To, jak znají dotazovaní krajinu v okolí Kunžaku souvisí s tím, jak se pohybují v trasách zadaných do mapové části dotazníku.

Pearson:

C 0,302843741

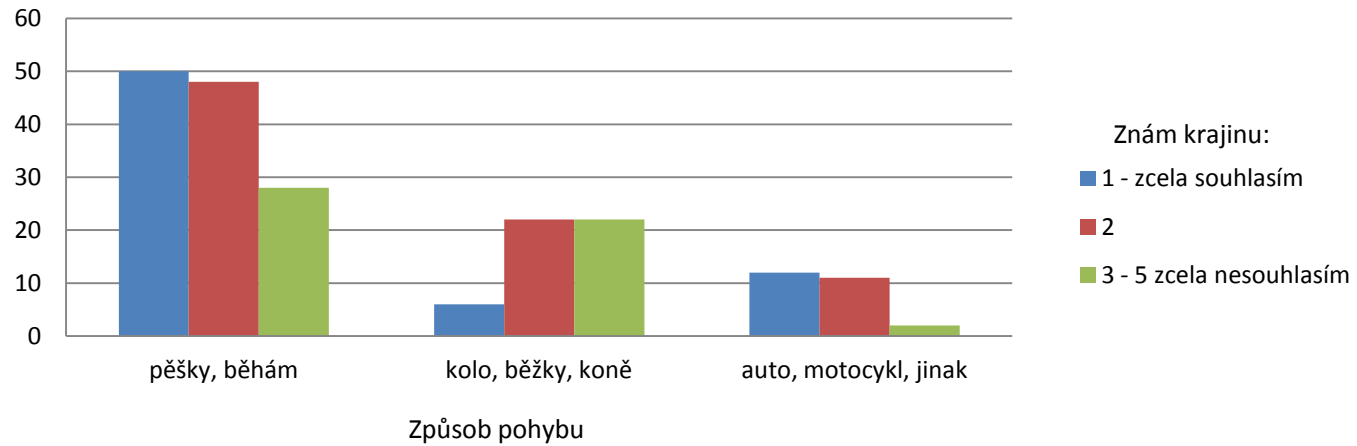
Cmax 0,816496581

Ckor 0,370906319

C kor < 1

Na základě tabulky pro míru závislosti byla zjištěna **malá závislost**.

Vztah tvrzení "Znám velmi dobře místní krajinu" a tím jak se pohybují v trasách zadaných do mapové části dotazníku



Příloha č. 2.42

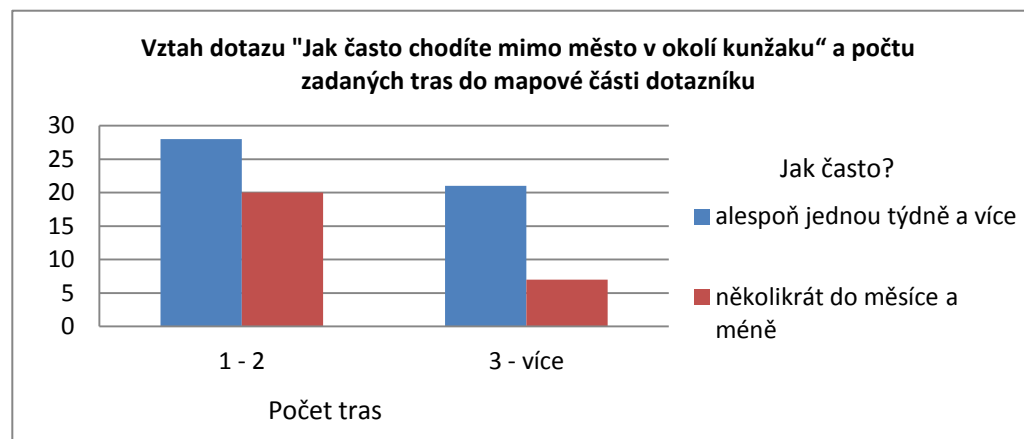
Vztah dotazu "Jak často chodíte mimo město v okolí kunžaku" a počtu zadaných tras do mapové části dotazníku

H0: To, jak často chodí dotazovaní mimo městov okolí Kunžaku nesouvisí s tím, kolik zadali tras do mapové části dotazníku.

H1: To, jak často chodí dotazovaní mimo městov okolí Kunžaku souvisí s tím, kolik zadali tras do mapové části dotazníku.

Aktuální hodnoty:	Počet tras		
"Jak často chodíte do krajiny mimo město v okolí Kunžaku"	1 - 2	3 - více	celkem
alespoň jednou týdně a více	28	21	49
několikrát do měsíce a méně	20	7	27
celkem	48	28	76

Očekávané hodnoty:	„Z jakých důvodů obvykle do		
Jak často chodíte do krajiny mimo město v okolí Kunžaku	1 - 2	3 - více	celkem
alespoň jednou týdně a více	30,94737	18,05263	49
několikrát do měsíce a méně	17,05263	9,947368	69
celkem	48	28	76



chítest - Pravděpodobnost: 0,14307 > 0,05
 stupně volnosti : 1
 Rozdělení chí kvadrát: 2,144621 < 3,841459

H0 nezamítáme, můžeme ji předpokládat. To, jak často chodí dotazovaní mimo městov okolí Kunžaku nesouvisí s tím, kolik zadali tras do mapové části dotazníku.

Pearson:

C 0,165663
 Cmax 0,707107
 Ckor 0,234283

C kor < 1

Na základě tabulky pro míru závislosti byla zjištěna **malá závislost**.

Příloha č. 2.43

Vztah tvrzení "Mám rád místní krajinu" a počtu zadaných tras do mapové části dotazníku

H0: To, jak mají dotazovaní rádi krajinu v okolí Kunžaku nesouvisí s tím, kolik zadali tras do mapové části dotazníku.

H1: To, jak mají dotazovaní rádi krajinu v okolí Kunžaku souvisí s tím, kolik zadali tras do mapové části dotaz

Aktuální hodnoty:	Počet tras		
"Mám rád místní krajinu."	1	2 - více	celkem
1 - zcela souhlasím	28	43	71
2	4	3	7
celkem	32	46	78

Očekávané hodnoty:	Počet tras		
"Mám rád místní krajinu."	1	2 - více	celkem
1 - zcela souhlasím	29,12821	41,87179	71
2	2,871795	4,128205	7
celkem	32	46	78



chítest - Pravděpodobnost: 0,363534 > 0,05

stupně volnosti : 1

Rozdělení chí kvadrát: 0,82565 < 3,841459

H0 nezamítáme, můžeme ji předpokládat. To, jak mají dotazovaní rádi krajinu v okolí Kunžaku nesouvisí s tím, kolik zadali tras do mapové části dotazníku.

Pearson:

C 0,102344

Cmax 0,707107

Ckor 0,144737

C kor < 1

Na základě tabulky pro míru závislosti byla zjištěna **velmi malá závislost**.

Příloha č. 2.44

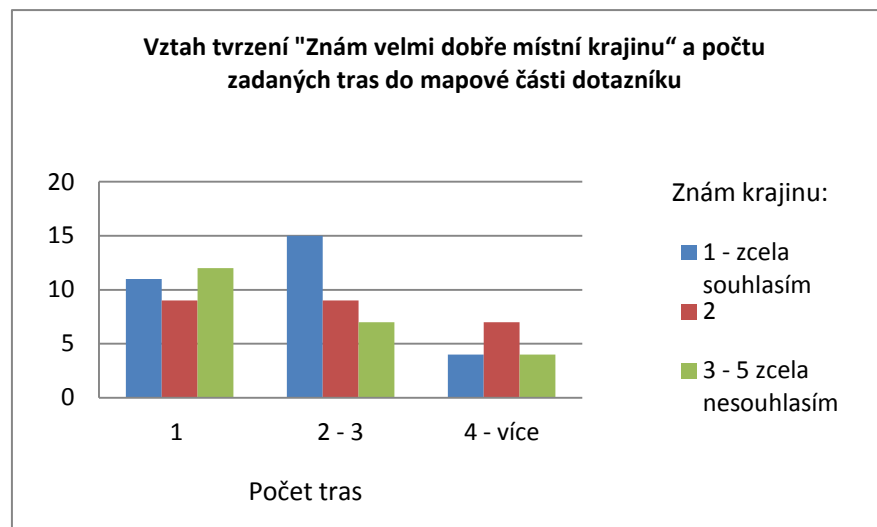
Vztah tvrzení "Znám velmi dobře místní krajinu" a počtu zadaných tras do mapové části dotazníku

H0: To, jak znají dotazovaní krajinu v okolí Kunžaku nesouvisí s tím, kolik zadali tras do mapové části dotazníku.

H1: To, jak znají dotazovaní krajinu v okolí Kunžaku souvisí s tím, kolik zadali tras do mapové části dotazníku.

Aktuální hodnoty:	Počet tras			
"Znám velmi dobře místní krajinu."	1	2 - 3	4 - více	celkem
1 - zcela souhlasím	11	15	4	30
2	9	9	7	25
3 - 5 zcela nesouhlasím	12	7	4	23
celkem	32	31	15	78

Očekávané hodnoty:	Počet tras			
"Znám velmi dobře místní krajinu."	1	2 - 3	4 - více	celkem
1 - zcela souhlasím	12,308	11,923	5,7692	30
2	10,256	9,9359	4,8077	25
3 - 5 zcela nesouhlasím	9,4359	9,141	4,4231	23
celkem	32	31	15	78



chítest - Pravděpodobnost: 0,412 > 0,05

stupně volnosti : 4

Rozdělení chí kvadrát: 3,956 < 9,48773

H0 nezamítáme, můžeme ji předpokládat. To, jak často chodí dotazovaní mimo městov okolí Kunžaku nesouvisí s tím, kolik zadali tras do mapové části dotazníku.

Pearson:

C 0,2197

Cmax 0,8165

Ckor 0,2691

C kor < 1 Na základě tabulky pro míru závislosti byla zjištěna **malá závislost**.

Příloha č. 2.45

Vztah typu trasy a nejdůležitějšího vjemu a pocitu z ní

H0: Typ trasy nesouvisí s nejdůležitějšími pocity a vjemy na těchto trasách.

H1: Typ trasy souvisí s nejdůležitějšími pocity a vjemy na těchto trasách.

Aktuální hodnoty:	Nejdůležitější pocit na trase				
Typ trasy	2 - mám zde pocit klidu, 4 - vyčistím si zde hlavu, 6 - duchovního přesahu	3 - mám zde pocit svobody a vonosti, 13 - líbí se mi, 15 - užívám si slunce, vítr, vůně	8 - zažívám zde dorodružství, 7 - objevuji a učím se nové věci, 14 - baví mě zde fyzická aktivita	9 - cítím se zde být součástí skupiny lidí, 11 - mám zde pocit domova, 10 - cítím zde návaznost na minulost	celkem
2 - sportovní/tréninková	14	5	9	1	29
3 - rekreační/vycházková	79	25	12	14	130
4, 5, 6 - do práce, poutní, jiná	5	7	2	8	22
celkem	98	37	23	23	181

Očekávané hodnoty:	Nejdůležitější pocit na trase				
Typ trasy	2 - mám zde pocit klidu, 4 - vyčistím si zde hlavu, 6 - duchovního přesahu	3 - mám zde pocit svobody a vonosti, 13 - líbí se mi, 15 - užívám si slunce, vítr, vůně	8 - zažívám zde dorodružství, 7 - objevuji a učím se nové věci, 14 - baví mě zde fyzická aktivita	9 - cítím se zde být součástí skupiny lidí, 11 - mám zde pocit domova, 10 - cítím zde návaznost na minulost	celkem
2 - sportovní/tréninková	15,70165746	5,928176796	3,685082873	3,685082873	29
3 - rekreační/vycházková	70,38674033	26,57458564	16,51933702	16,51933702	130
4, 5, 6 - do práce, poutní, jiná	11,91160221	4,497237569	2,79558011	2,79558011	22
celkem	98	37	23	23	181

chítest - Pravděpodobnost: 9,24197E-05 < 0,05
stupně volnosti : 6
Rozdělení chí kvadrát: 28,03818226 > 12,59159

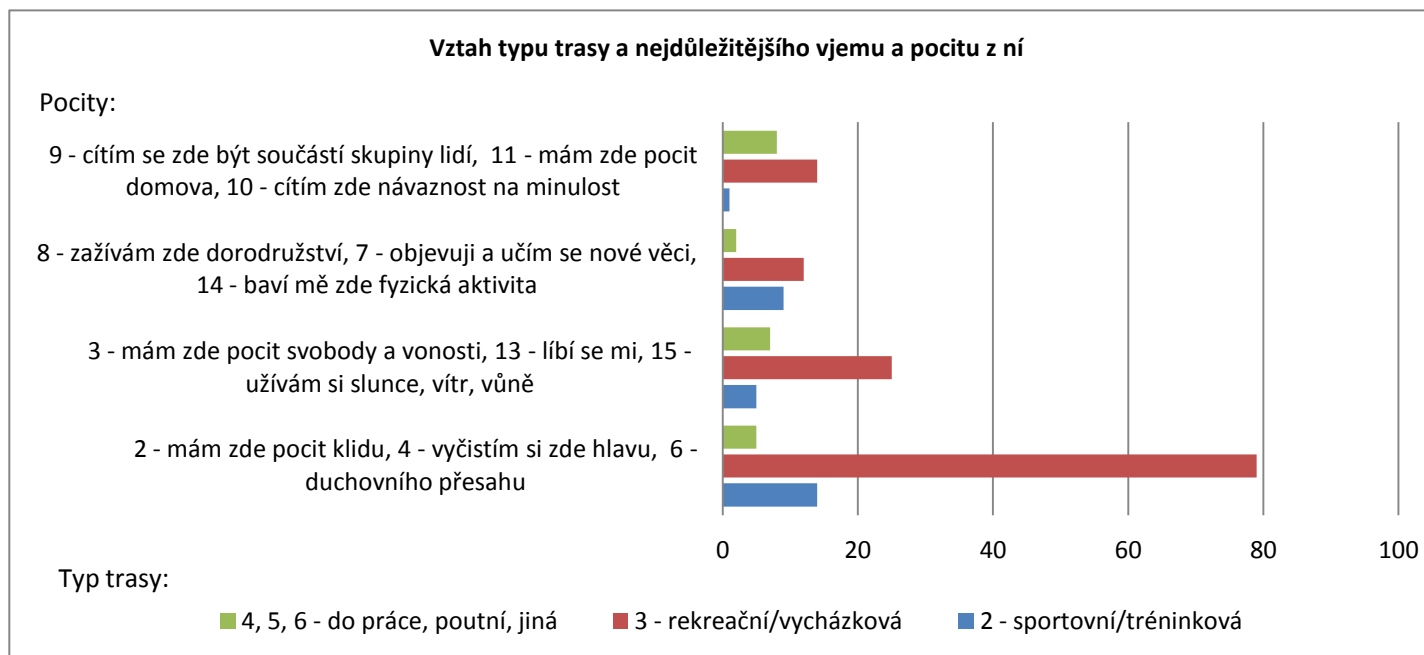
H0 zamítáme a přijímáme alternativní hypotézu H1. Typ trasy souvisí s nejdůležitějšími pocity a vjemy na těchto trasách.

Pearson

C 0,366236915
 Cmax 0,816496581
 Ckor 0,448546783

C kor < 1

Na základě tabulky pro míru závislosti byla zjištěna **střední závislost**.



Vz

příloha č. 2.46

Vztah tvrzení "Znám velmi dobře místní krajinu" a typu trasy zadané v mapové části dotazníku

H0: To, jak znají dotazovaní krajinu v okolí Kunžaku nesouvisí s typem trasy v mapové části dotazníku.

H1: To, jak znají dotazovaní krajinu v okolí Kunžaku souvisí s typem trasy v mapové části dotazníku.

Aktuální hodnoty:	typ trasy			
Znám velmi dobře místní krajinu"	2 - sportovní	3 - rekreační	4 - na kole 5 - poutní 6 - jiná	celkem
1 - zcela souhlasím	7	39	13	59
2	10	61	10	81
3 - 5 zcela nesouhlasím	11	34	9	54
celkem	28	134	32	194

Očekávané hodnoty:	typ trasy			
Znám velmi dobře místní krajinu"	2 - sportovní	3 - rekreační	4 - na kole 5 - poutní 6 - jiná	celkem
1 - zcela souhlasím	8,515464	40,75258	9,731958763	59
2	11,69072	55,94845	13,36082474	81
3 - 5 zcela nesouhlasím	7,793814	37,29897	8,907216495	54
celkem	28	134	32	194

chítest - Pravděpodobnost: 0,330831 > 0,05

stupně volnosti : 4

Rozdělení chí kvadrát: 4,600199 < 9,487729

H0 nezamítáme, můžeme ji předpokládat. To, jak znají dotazovaní krajinu v okolí Kunžaku nesouvisí s typem trasy v mapové části dotazníku.

Pearson

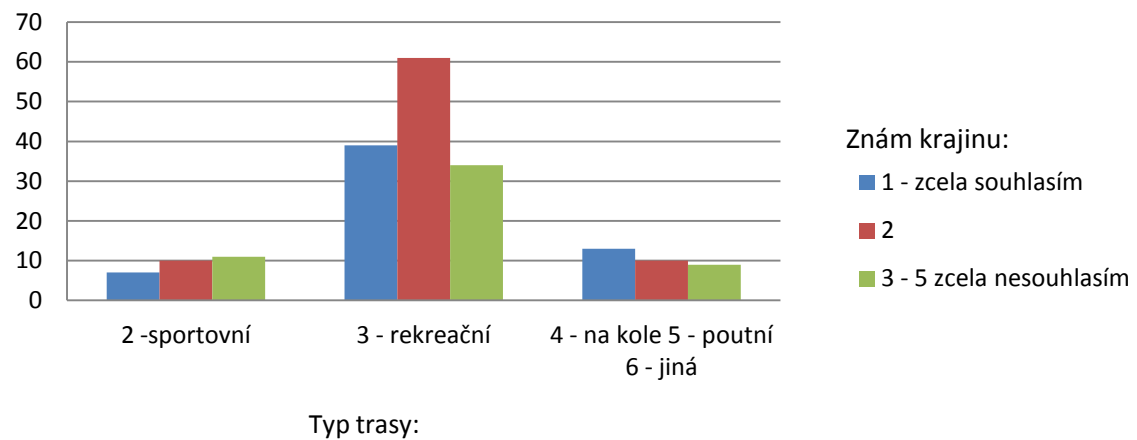
C 0,152194

Cmax 0,816497

Ckor 0,186399

C kor < 1 Na základě tabulky pro míru závislosti byla zjištěna **velmi malá závislost.**

Vztah tvrzení "Znám velmi dobře místní krajinu" a typu trasy zadané v mapové části dotazníku



Příloha č. 2.47

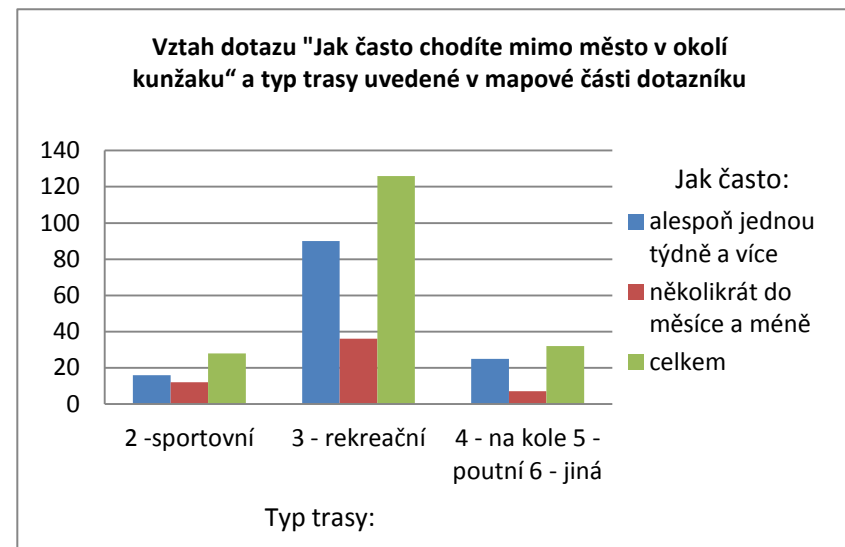
Vztah dotazu "Jak často chodíte mimo město v okolí kunžaku" a typ trasy uvedené v mapové části dotazníku

H0: To, jak často chodí dotazovaní mimo městov okolí Kunžaku nesouvisí s typem trasy v mapové části dotazníku.

H1: To, jak často chodí dotazovaní mimo městov okolí Kunžaku souvisí s typem trasy v mapové části dotazníku.

Aktuální hodnoty:	typ trasy			
"Jak často chodíte do krajiny mimo město v okolí Kunžaku"	2 -sportovní	3 - rekreační	4 - na kole 5 - poutní 6 - jiná	celkem
alespoň jednou týdně a více	16	90	25	131
několikrát do měsíce a méně	12	36	7	55
celkem	28	126	32	186

Očekávané hodnoty:	typ trasy			
Jak často chodíte do krajiny mimo město v okolí Kunžaku	2 -sportovní	3 - rekreační	4 - na kole 5 - poutní 6 - jiná	celkem
alespoň jednou týdně a více	19,7204301	88,74193548	22,537634	131
několikrát do měsíce a méně	8,27956989	37,25806452	9,4623656	55
celkem	28	126	32	186



chítest - Pravděpodobnost: 0,187890999 > 0,05

stupně volnosti : 2

Rozdělení chí kvadrát: 3,343786557 < 5,99146

H0 nezamítáme, můžeme ji předpokládat. To, jak často chodí dotazovaní mimo městov okolí Kunžaku nesouvisí s typem trasy v mapové části dotazníku.

Pearson:

C 0,13289044

Cmax 0,70710678

Ckor 0,18793546

C kor < 1

Na základě tabulky pro míru závislosti byla zjištěna **velmi malá závislost**.

příloha č. 2.48

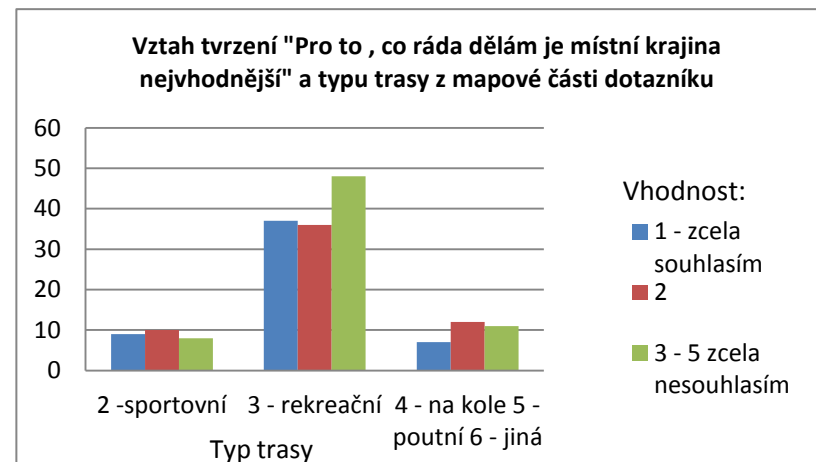
Vztah tvrzení "Pro to , co ráda dělám je místní krajina nejvhodnější" a typu trasy z mapové části dotazníku

H0: Vhodnost krajiny pro to , co rádi dotazovaní dělají, nesouvisí s typem trasou z mapové části dotazníku.

H1: Vhodnost krajiny pro to , co rádi dotazovaní dělají souvisí s typem trasou z mapové části dotazníku.

Aktuální hodnoty:	typ trasy			
"Pro to , co ráda dělám je místní krajina nejvhodnější"	2 - sportovní	3 - rekreační	4 - na kole 5 - poutní 6 - jiná	celkem
1 - zcela souhlasím	9	37	7	53
2	10	36	12	58
3 - 5 zcela nesouhlasím	8	48	11	67
celkem	27	121	30	178

Očekávané hodnoty:	typ trasy			
"Pro to , co ráda dělám je místní krajina nejvhodnější"	2 - sportovní	3 - rekreační	4 - na kole 5 - poutní 6 - jiná	celkem
1 - zcela souhlasím	8,039326	36,02809	8,9325843	53
2	8,797753	39,42697	9,7752809	58
3 - 5 zcela nesouhlasím	10,16292	45,54494	11,292135	67
celkem	27	121	30	178



chítest - Pravděpodobnost: 0,712261 < 0,05
stupně volnosti : 4
Rozdělení chí kvadrát: 2,12783 > 9,487729

H0 nezamítáme, můžeme ji předpokládat. Vhodnost krajiny pro to , co rádi dotazovaní dělají, nesouvisí s typem trasou z mapové části dotazníku.

Pearson:

C 0,108687
 Cmax 0,816497
 Ckor 0,133114

C kor < 1

Na základě tabulky pro míru závislosti byla zjištěna **velmi malá závislost**.

Příloha č. 2.49

Vztah tvrzení "Pro to, co ráda dělám je místní krajina nejvhodnější" a nejdůležitější pocit na trase v mapové části dotazníku

H0: Vhodnost krajiny pro to, co rádi dotazovaní dělají, nesouvisí s nejdůležitějším pocitem a vjemem na oblíbených trasách.

H1: Vhodnost krajiny pro to, co rádi dotazovaní dělají, souvisí s nejdůležitějším pocitem a vjemem na oblíbených trasách.

Aktuální hodnoty:	Nejdůležitější pocit na trase							
"Pro to, co ráda dělám je místní krajina nejvhodnější"	2 - mám zde pocit klidu, 6 - mám zde pocit duchovního přesahu	3 - mám zde pocit svobody a vonosti, 15 - užívám si slunce, vítr, vůně	4 - vyčistím si zde hlavu,	8 - zažívám zde dorodružství1 4 - baví mě zde fyzická aktivita	9 - cítím se zde být součástí skupiny lidí, 11 - mám zde pocit domova, 10 - cítím zde návaznost na minulost	13 - líbí se mi	celkem	
1 - zcela souhlasím	15	5	12	9	5	8	54	
2	18	5	11	5	10	8	57	
3 -5	20	6	10	6	13	3	58	
celkem	53	16	33	20	28	19	169	

Očekávané hodnoty:	Nejdůležitější pocit na trase							
"Pro to, co ráda dělám je místní krajina nejvhodnější"	2 - mám zde pocit klidu, 6 - mám zde pocit duchovního přesahu	3 - mám zde pocit svobody a vonosti, 15 - užívám si slunce, vítr, vůně	4 - vyčistím si zde hlavu,	8 - zažívám zde dorodružství1 4 - baví mě zde fyzická aktivita	9 - cítím se zde být součástí skupiny lidí, 11 - mám zde pocit domova, 10 - cítím zde návaznost na minulost	13 - líbí se mi	celkem	
1 - zcela souhlasím	16,93491124	5,112426036	10,544379	6,390532544	8,946745562	6,071006	54	
2	17,87573964	5,396449704	11,130178	6,74556213	9,443786982	6,408284	57	
3 -5	18,18934911	5,49112426	11,325444	6,863905325	9,609467456	6,52071	58	
celkem	53	16	33	5	28	19	169	

chítest - Pravděpodobnost:	0,595294	>	0,05
stupně volnosti :	12		
Rozdělení chí kvadrát:	10,235669	<	21,02606982

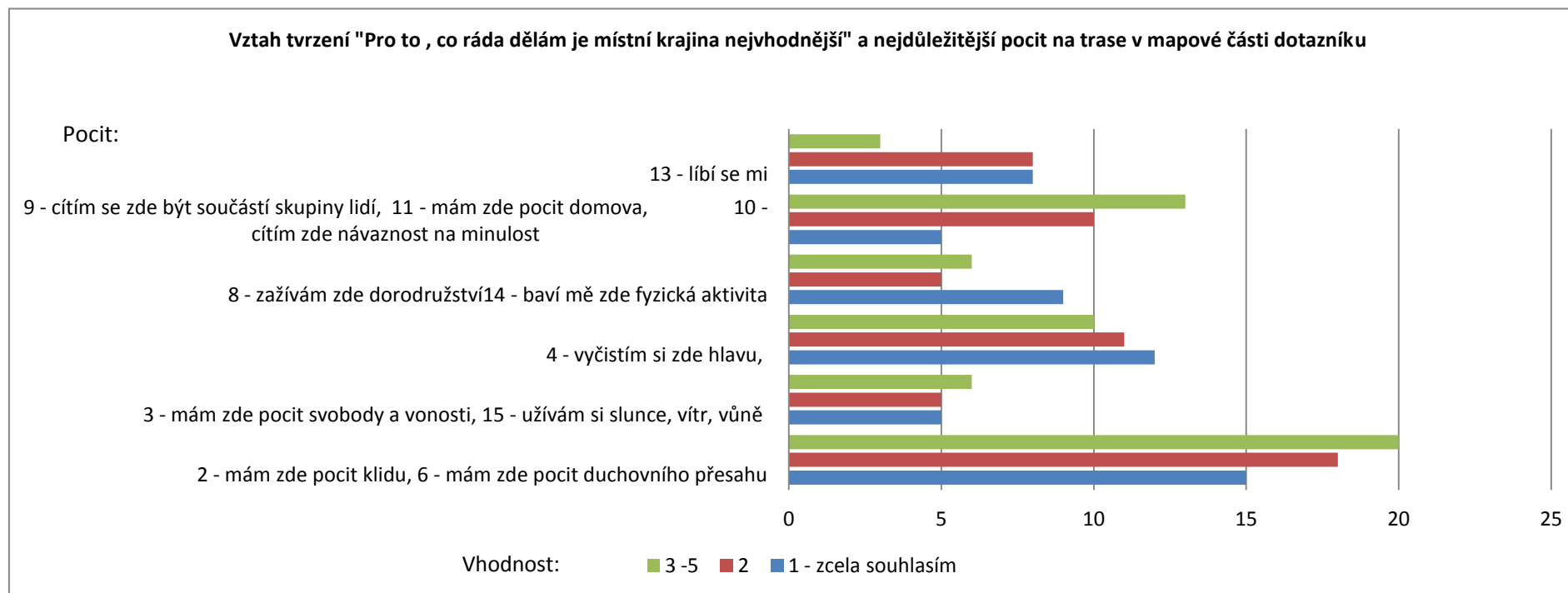
H0 nezamítáme, můžeme ji předpokládat. Vhodnost krajiny pro to , co rádi dotazovaní dělají, nesouvisí s nejdůležitějším pocitem a vjemem na oblíbených trasách.

Pearson:

C	0,238971384
Cmax	0,816496581
Ckor	0,292678978

C kor < 1

Na základě tabulky pro míru závislosti byla zjištěna **malá závislost**.



Příloha č. 2.50

Vztah tvrzení "Cítím, že do této krajiny patřím" a nejdůležitějšího pocitu z trasy zadané v mapové části dotazníku

H0: Pocit sounáležitosti s krajinou nesouvisí s nejdůležitějším pocitem z trasy zadané v mapové části dotazníku.

H1: Pocit sounáležitosti s krajinou souvisí s nejdůležitějším pocitem z trasy zadané v mapové části dotazníku.

Aktuální hodnoty:	Nejdůležitější pocit na trase							
Cítím, že do této krajiny patřím	2 -mám zde pocit klidu	3 - mám zde pocit svobody a vonosti, 15 - užívám si slunce, vítr, vůně	4 - vyčistím si zde hlavu	8 - zažívám zde dorodružství, 7 - objevuji a učím se nové věci	9 - cítím se zde být součástí skupiny lidí, 11 - mám zde pocit domova, 10 - cítím zde návaznost na minulost	13 - líbí se mi	14 - baví mě zde fyzická aktivita	celkem
1 - zcela souhlasím	39	11	24	5	14	11	10	114
2 a 3	20	6	13	2	8	9	6	64
celkem	59	17	37	7	22	20	16	178

Očekávané hodnoty:	Nejdůležitější pocit na trase							
Cítím, že do této krajiny patřím	2 -mám zde pocit klidu	3 - mám zde pocit svobody a vonosti, 15 -užívám si slunce, vítr, vůně	4 - vyčistím si zde hlavu	8 - zažívám zde dorodružství, 7 - objevuji a učím se nové věci	9 - cítím se zde být součástí skupiny lidí, 11 - mám zde pocit domova, 10 - cítím zde návaznost na minulost	13 - líbí se mi	14 - baví mě zde fyzická aktivita	celkem
1 - zcela souhlasím	37,78651685	10,88764045	23,69663	4,483146067	14,08988764	12,809	10,24719101	114
2 a 3	21,21348315	6,112359551	13,30337	2,516853933	7,91011236	7,19101	5,752808989	64
celkem	59	9	37	7	19	20	16	178

chítest - Pravděpodobnost:

0,984965

>

0,05

stupně volnosti :

6

Rozdělení chí kvadrát:

1,016872

<

12,59158724

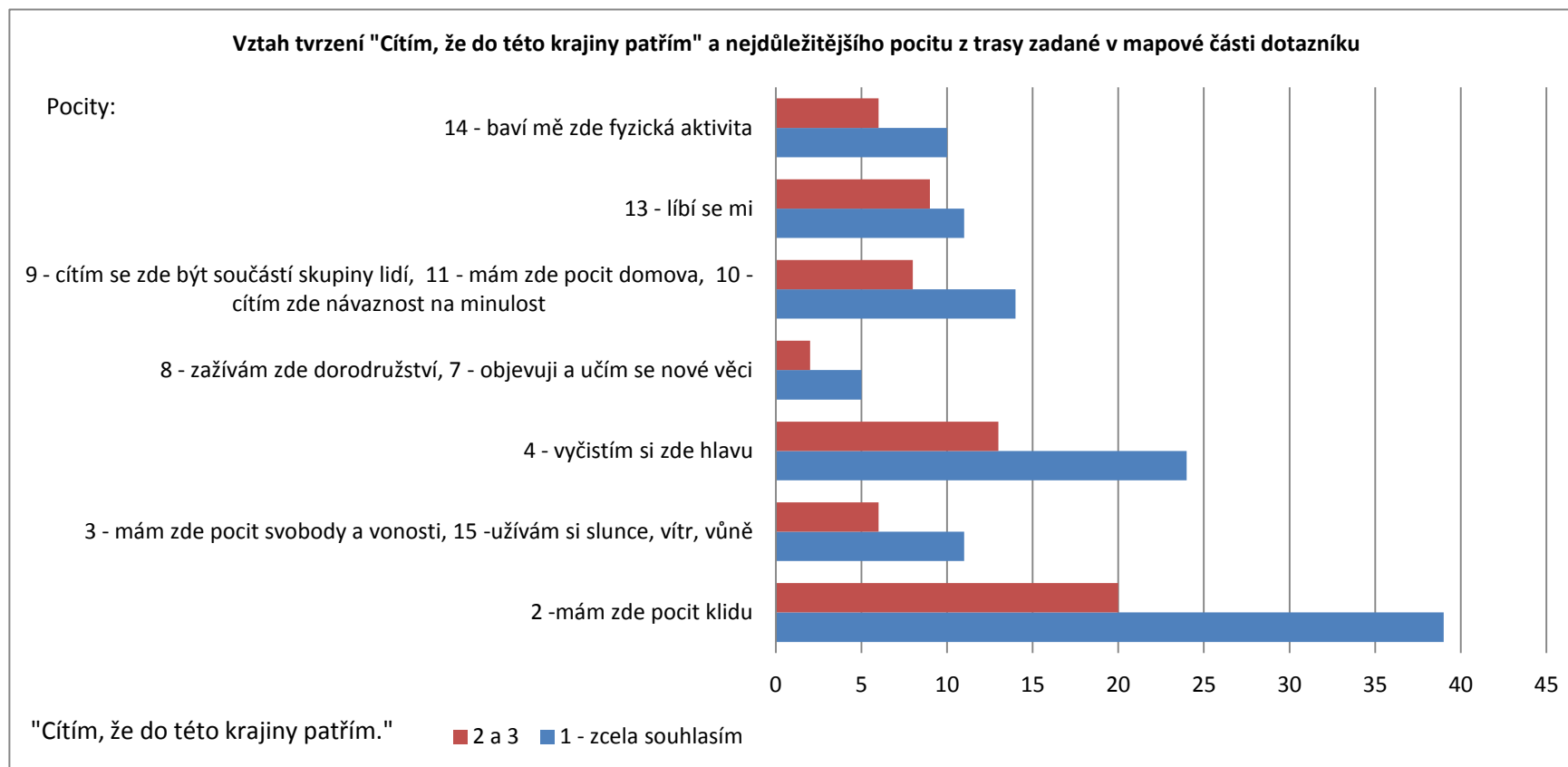
H0 nezamítáme, můžeme ji předpokládat. Pocit sounáležitosti s krajinou nesouvisí s nejdůležitějším pocitem z trasy zadané v mapové části dotazníku.

Pearson

C 0,075367861
Cmax 0,707106781
Ckor 0,106586252

C kor < 1

Na základě tabulky pro míru závislosti byla zjištěna **velmi malá závislost**.



Příloha č. 2.51

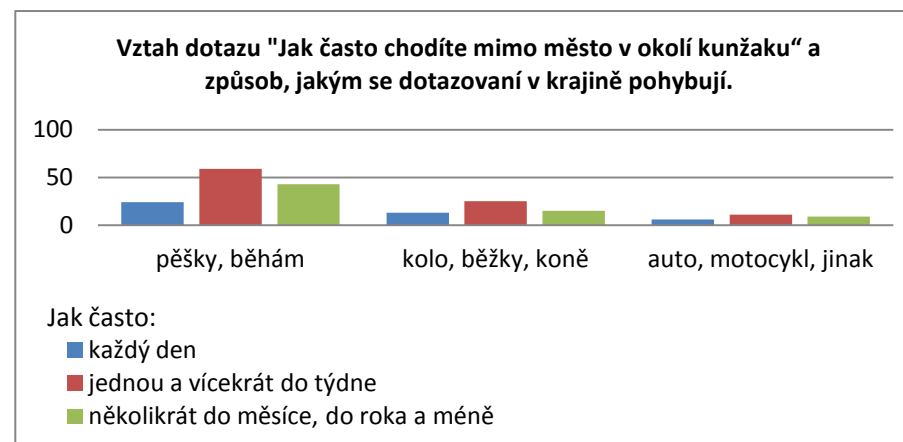
Vztah dotazu "Jak často chodíte mimo město v okolí kunžaku" a způsob, jakým se dotazovaní v krajině pohybují.

H0: To, jak často chodí dotazovaní mimo městov okolí Kunžaku nesouvisí s tím jak se zde pohybují.

H1: To, jak často chodí dotazovaní mimo městov okolí Kunžaku souvisí s tím jak se zde pohybují.

Aktuální hodnoty:	Jak se zde pohybujete?			
"Jak často chodíte do krajiny mimo město v okolí Kunžaku ?"	pěšky, běhám	kolo, běžky, koně	auto, motocykl, jinak	celkem
každý den	24	13	6	43
jednou a vícekrát do týdne	59	25	11	95
několikrát do měsíce, do roka a méně	43	15	9	67
celkem	126	53	26	205

Očekávané hodnoty:	Jak se zde pohybujete?			
"Jak často chodíte do krajiny mimo město v okolí Kunžaku ?"	pěšky, běhám	kolo, běžky, koně	auto, motocykl, jinak	celkem
každý den	26,4293	11,117	5,453659	43
jednou a vícekrát do týdne	58,3902	24,561	12,04878	95
několikrát do měsíce, do roka a méně	41,1805	17,322	8,497561	67
celkem	126	53	26	205



chítest - Pravděpodobnost: 0,8905 > 0,05

stupně volnosti : 4

Rozdělení chí kvadrát: 1,1238 < 9,48773

H0 nezamítáme, můžeme ji předpokládat. To, jak často chodí dotazovaní mimo městov okolí Kunžaku nesouvisí s tím jak se zde pohybují.

Pearson

C 0,07384

Cmax 0,8165

Ckor 0,09043

C kor < 1 Na základě tabulky pro míru závislosti byla zjištěna velmi malá závislost.

Příloha č. 2.52

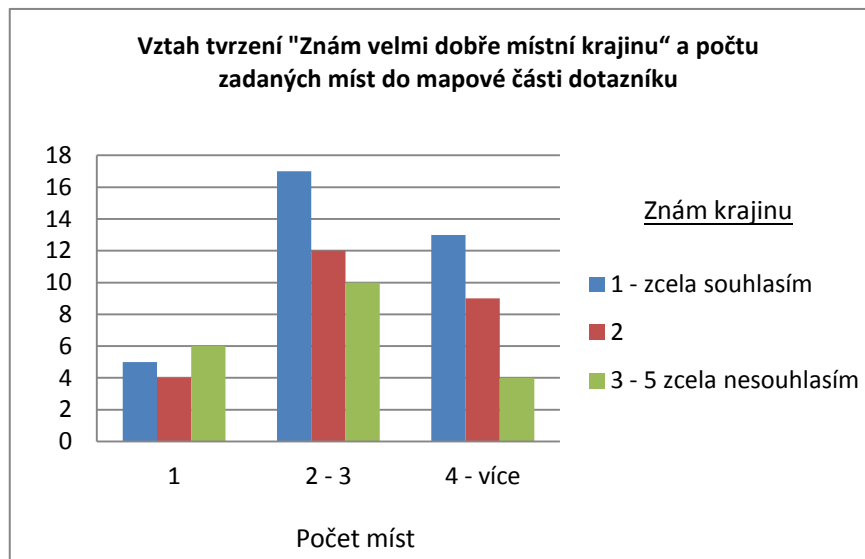
Vztah tvrzení "Znám velmi dobře místní krajinu" a počtu zadaných míst do mapové části dotazníku

H0: To, jak znají dotazovaní krajinu v okolí Kunžaku nesouvisí s tím, kolik zadali míst do mapové části dotazníku.

H1: To, jak znají dotazovaní krajinu v okolí Kunžaku souvisí s tím, kolik zadali míst do mapové části dotazníku.

Aktuální hodnoty:	Počet míst			
Znám velmi dobře místní krajinu"	1	2 - 3	4 - více	celkem
1 - zcela souhlasím	5	17	13	35
2	4	12	9	25
3 - 5 zcela nesouhlasím	6	10	4	20
celkem	15	39	26	80

Očekávané hodnoty:	Počet míst			
Znám velmi dobře místní krajinu"	1 - 2	3 - 4	5 - více	celkem
1 - zcela souhlasím	6,56	17,06	11,375	35
2	4,69	12,19	8,125	25
3 - 5 zcela nesouhlasím	3,75	9,75	6,5	20
celkem	15	39	26	80



chítest - Pravděpodobnost: 0,538 > 0,05

stupně volnosti : 4

Rozdělení chí kvadrát: 3,12 < 9,4877

H0 nezamítáme, můžeme ji předpokládat. To, jak často chodí dotazovaní mimo městov okolí Kunžaku nesouvisí s tím, kolik zadali tras do mapové části dotazníku.

Pearson

C 0,19

Cmax 0,82

Ckor 0,24

C kor < 1 Na základě tabulky pro míru závislosti byla zjištěna **malá závislost**.

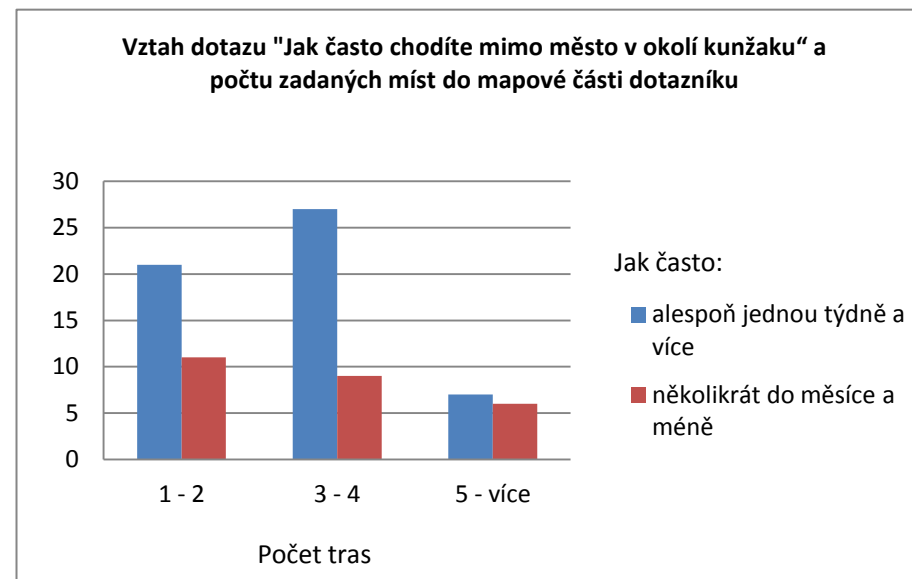
příloha č. 2.53

Vztah dotazu "Jak často chodíte mimo město v okolí kunžaku" a počtu zadaných míst do mapové části dotazníku

H0: To, jak často chodí dotazovaní mimo městov okolí Kunžaku nesouvisí s tím, kolik zadali míst do mapové části dotazníku.

H1: To, jak často chodí dotazovaní mimo městov okolí Kunžaku souvisí s tím, kolik zadali míst do mapové části dotazníku.

Aktuální hodnoty:	Počet míst			
"Jak často chodíte do krajiny mimo město v okolí Kunžaku"	1 - 2	3 - 4	5 - více	celkem
alespoň jednou týdně a více	21	27	7	55
několikrát do měsíce a méně	11	9	6	26
celkem	32	36	13	81



Očekávané hodnoty:	Počet míst			
Jak často chodíte do krajiny mimo město v okolí Kunžaku	1 - 2	3 - 4	5 - více	celkem
alespoň jednou týdně a více	21,7284	24,44444	8,82716	55
několikrát do měsíce a méně	10,2716	11,55556	4,17284	26
celkem	32	36	13	81

chíttest - Pravděpodobnost: 0,352276 > 0,05

stupně volnosti : 2

Rozdělení chí kvadrát: 2,086681 < 5,991465

H0 nezamítáme, můžeme ji předpokládat. To, jak často chodí dotazovaní mimo městov okolí Kunžaku nesouvisí s tím, kolik zadali tras do mapové části dotazníku.

Pearson:

C 0,158476

Cmax 0,707107

Ckor 0,224118

C kor < 1

Na základě tabulky pro míru závislosti byla zjištěna **malá závislost**.

Příloha č. 2.54

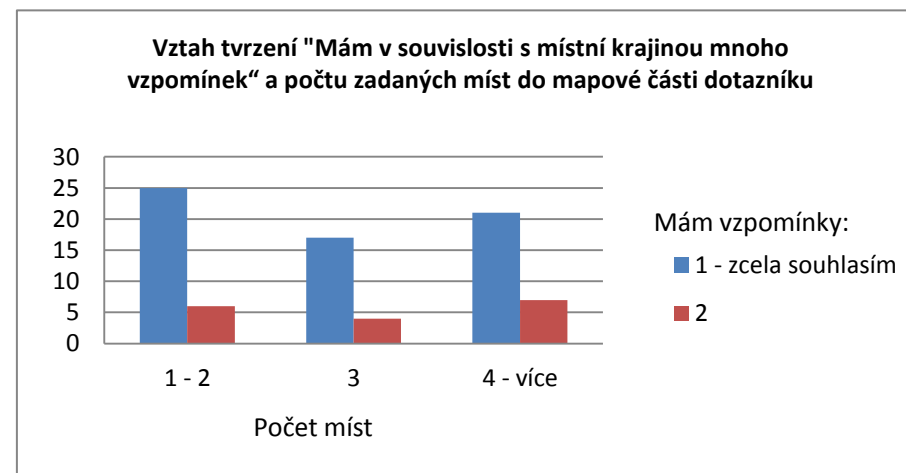
Vztah tvrzení "Mám v souvislosti s místní krajinou mnoho vzpomínek" a počtu zadaných míst do mapové části dotazníku

H0: To, zda mají dotazovaní v souvislosti s místní krajinou mnoho vzpomínek nesouvisí s tím, kolik zadali míst do mapové části dotazníku.

H1: To, zda mají dotazovaní v souvislosti s místní krajinou mnoho vzpomínek souvisí s tím, kolik zadali míst do mapové části dotazníku.

Aktuální hodnoty:	Počet míst			
"Mám v souvislosti s místní krajinou mnoho vzpomínek."	1 - 2	3	4 - více	celkem
1 - zcela souhlasím	25	17	21	63
2	6	4	7	17
celkem	31	21	28	80

Očekávané hodnoty:	Počet míst			
"Mám v souvislosti s místní krajinou mnoho vzpomínek."	1	3	4 - více	celkem
1 - zcela souhlasím	24,4125	16,5375	22,05	63
2	6,5875	4,4625	5,95	17
celkem	14	21	28	80



chítest - Pravděpodobnost: 0,834145 > 0,05

stupně volnosti : 2

Rozdělení chí kvadrát: 0,362697 < 5,991465

H0 nezamítáme, můžeme ji předpokládat. To, zda mají dotazovaní v souvislosti s místní krajinou mnoho vzpomínek nesouvisí s tím, kolik zadali míst do mapové části dotazníku.

Pearson

C 0,067181

Cmax 0,707107

Ckor 0,095008

C kor < 1 Na základě tabulky pro míru závislosti byla zjištěna **velmi malá závislost.**

Příloha č. 2.55

Vztah místa a nejdůležitějšího pocitu z těchto míst

H0: Typ místa nesouvisí s nejdůležitějším pocitem a vjemem z těchto míst.

H1: Typ místa souvisí s nejdůležitějším pocitem a vjemem z těchto míst.

Aktuální hodnoty:	Nejdůležitější pocit v zadaném místě						
Typ místa	2 - mám zde pocit klidu, 6 - mám zde pocit duchovního přesahu	3 - mám zde pocit svobody a vonosti, 12 - cítím se zde schovaný, 13 - líbí se mi	4 - vyčistím si zde hlavu, 5 - inspiruje mě	8 - zažívám zde dorodružství, 14 - baví mě zde fyzická aktivita	9 - cítím se zde být součástí skupiny lidí, 10 - cítím zde návaznost na minulost 11 - mám zde pocit domova	15 - užívám si slunce, vítr, vůně	celkem
příroda a vjemy, údolí, kopec/terén	32	13	16	9	11	17	98
les, louka, pole	27	13	10	8	11	17	86
kamen	11	5	5	2	4	9	36
rybník, studánka	22	8	10	12	5	9	66
obec/osada, kultura	8	7	11	4	22	13	65
celkem	100	46	52	35	53	65	351

Očekávané hodnoty:	Nejdůležitější pocit v zadaném místě						
Typ místa	2 - mám zde pocit klidu, 6 - mám zde pocit duchovního přesahu	3 - mám zde pocit svobody a vonosti, 12 - cítím se zde schovaný, 13 - líbí se mi	4 - vyčistím si zde hlavu, 5 - inspiruje mě	8 - zažívám zde dorodružství, 14 - baví mě zde fyzická aktivita	9 - cítím se zde být součástí skupiny lidí, 10 - cítím zde návaznost na minulost 11 - mám zde pocit domova	15 - užívám si slunce, vítr, vůně	celkem
příroda a vjemy, údolí, kopec/terén	27,92022792	12,84330484	14,5185185	9,772079772	14,7977208	18,14814815	98
les, louka, pole	24,5014245	11,27065527	12,7407407	8,575498575	12,98575499	15,92592593	86
kamen	10,25641026	4,717948718	5,33333333	3,58974359	5,435897436	6,666666667	36
rybník, studánka	18,8034188	8,64957265	9,77777778	6,581196581	9,965811966	12,22222222	66
obec/osada, kultura	18,51851852	8,518518519	9,62962963	6,481481481	9,814814815	12,03703704	65
celkem	100	46	52	35	53	65	351

chítest - Pravděpodobnost: 0,01397967 < 0,05
stupně volnosti : 20
Rozdělení chí kvadrát: 36,3517456 > 31,41043286

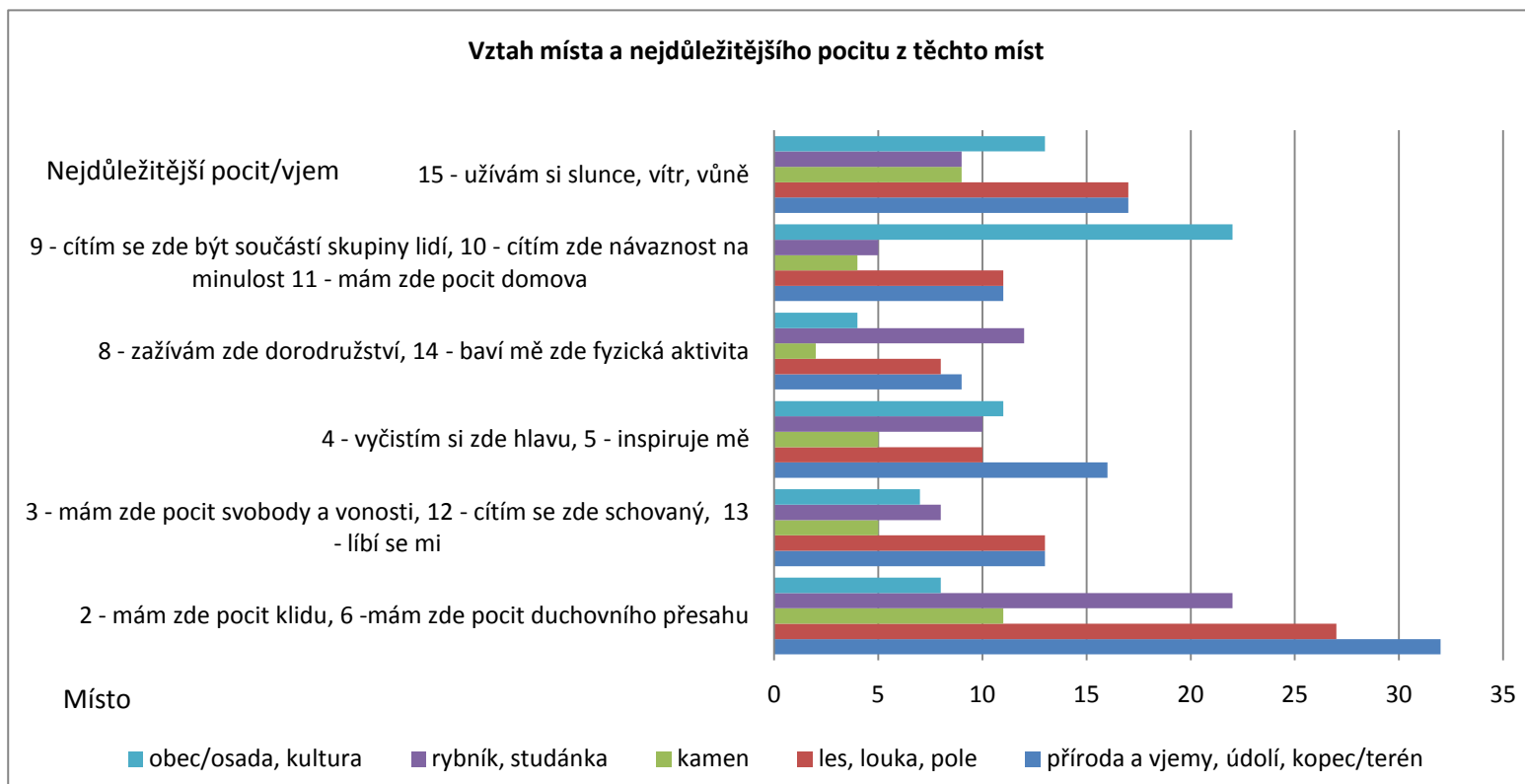
H0 zamítáme a přijímáme alternativní hypotézu H1. Typ místa souvisí s nejdůležitějším pocitem a vjemem z těchto míst.

Pearson:

C 0,306344351
 Cmax 0,894427191
 Ckor 0,342503397

C kor < 1

Na základě tabulky pro míru závislosti byla zjištěna **střední závislost**.



Příloha č. 2.56

Vztah tvrzení "Cítím, že do této krajiny patřím" a nejdůležitějšího pocitu z místa zadané v mapové části dotazníku

H0: Pocit sounáležitosti s krajinou nesouvisí s prvním pocitem z místa zadaného v mapové části dotazníku.

H1: Pocit sounáležitosti s krajinou souvisí s prvním pocitem z místa zadaného v mapové části dotazníku.

Aktuální hodnoty:	Nejdůležitější pocit na trase							
Cítím, že do této krajiny patřím	2 - mám zde pocit klidu, 6 - pocit duchovního přesahu	3 - mám zde pocit svobody a vonosti, 12 cítím se zde schovaná/ý, 15 - užívám si slunce, vítr, vůně	4 - vyčistím si zde hlavu, 5 - inspiruje mě	8 - zažívám zde dorodružství, 14 - baví mě zde fyzická aktivita	9 - cítím se zde být součástí skupiny lidí	10 - cítím zde návaznost na minlost, 11 - mám zde pocit domova	13 - líbí se mi	celkem
1 - zcela souhlasím	31	43	23	12	5	11	9	134
2 a 3	15	7	11	9	7	7	4	60
celkem	46	50	34	21	12	18	13	194

Očekávané hodnoty:	Nejdůležitější pocit na trase							
Cítím, že do této krajiny patřím	2 - mám zde pocit klidu, 6 - pocit duchovního přesahu	3 - mám zde pocit svobody a vonosti, 12 cítím se zde schovaná/ý, 15 - užívám si slunce, vítr, vůně	4 - vyčistím si zde hlavu, 5 - inspiruje m	8 - zažívám zde dorodružství, 14 - baví mě zde fyzická aktivita	9 - cítím se zde být součástí skupiny lidí	10 - cítím zde návaznost na minlost, 11 - mám zde pocit domova	13 - líbí se mi	celkem
1 - zcela souhlasím	31,77319588	34,53608247	23,48453608	14,50515464	8,288659794	12,43298969	8,979381	134
2 a 3	14,22680412	15,46391753	10,51546392	6,494845361	3,711340206	5,567010309	4,020619	60
celkem	46	50	34	21	12	18	13	194

chítest - Pravděpodobnost:

0,043803027

<

0,05

stupně volnosti :

6

Rozdělení chí kvadrát:

12,95209465

>

12,59158724

H0 zamítáme a přijímáme aternativní hypotézu H1. Pocit sounáležitosti s krajinou souvisí s prvním pocitem z místa zadaného v mapové části dotazníku.

Pearson:

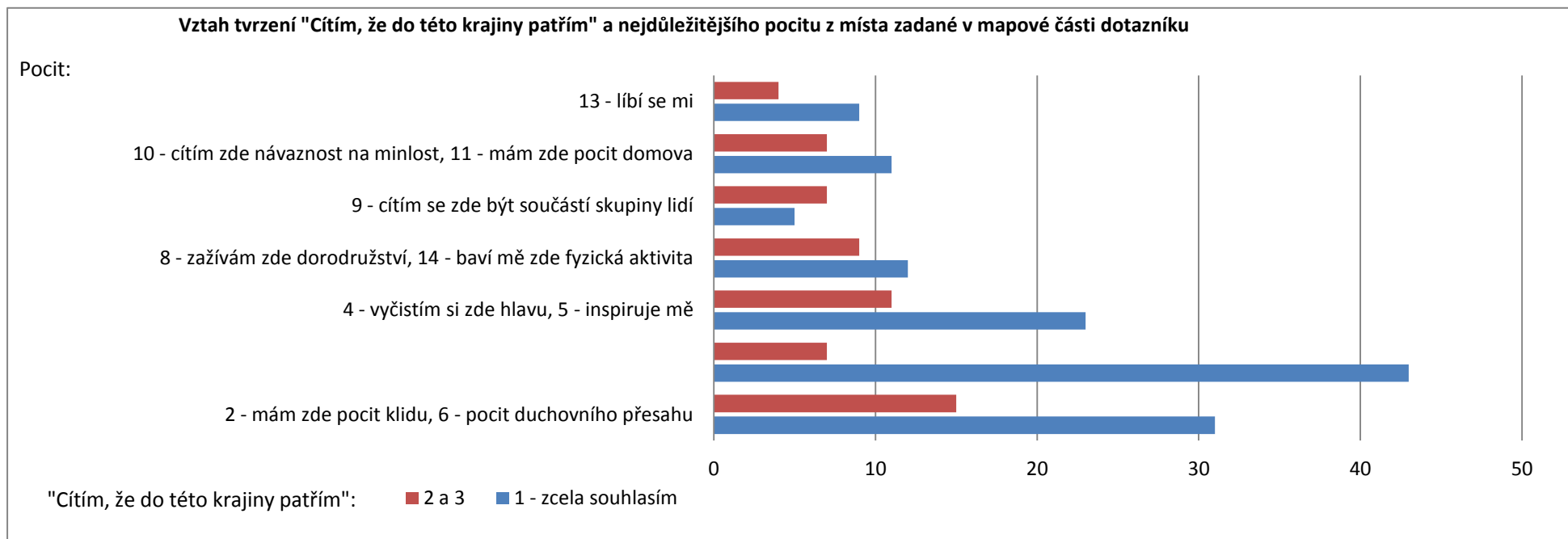
C 0,250169921

Cmax 0,707106781

Ckor 0,353793695

C kor < 1

Na základě tabulky pro míru závislosti byla zjištěna **malá závislost**.



Příloha č. 2.57

Vztah tvrzení "Pro to, co ráda dělám je místní krajina nejvhodnější" a nejdůležitější pocit na oblíbených místech

H0: Vhodnost krajiny pro to, co rádi dotazovaní dělají, nesouvisí s nejdůležitějším pocitem a vjemem na oblíbených místech.

H1: Vhodnost krajiny pro to, co rádi dotazovaní dělají, souvisí s nejdůležitějším pocitem a vjemem na oblíbených místech.

Aktuální hodnoty:	Nejdůležitější pocit v zadaném místě					
"Pro to, co ráda dělám je místní krajina nejvhodnější"	2 - mám zde pocit klidu, 6 - mám zde pocit duchovního přesahu	3 - mám zde pocit svobody a vonosti, 12 - cítím se zde schovaný, 13 - líbí se mi, 15 - užívám si slunce, vítr, vůně	4 - vyčistím si zde hlavu, 5 - inspiruje mě	8 - zažívám zde dorodružství, 14 - baví mě zde fyzická aktivita	9 - cítím se zde být součástí skupiny lidí, 11 - mám zde pocit domova, 10 - cítím zde návaznost na minulost	celkem
1 - zcela souhlasím	14	11	10	5	2	42
2	12	16	10	6	9	53
3 -5	16	29	10	6	12	73
celkem	42	56	30	17	23	168

Očekávané hodnoty:	Nejdůležitější pocit v zadaném místě					
"Pro to, co ráda dělám je místní krajina nejvhodnější"	2 - mám zde pocit klidu, 6 - mám zde pocit duchovního přesahu	3 - mám zde pocit svobody a vonosti, 12 - cítím se zde schovaný, 13 - líbí se mi, 15 - užívám si slunce, vítr, vůně	4 - vyčistím si zde hlavu, 5 - inspiruje mě	8 - zažívám zde dorodružství, 14 - baví mě zde fyzická aktivita	9 - cítím se zde být součástí skupiny lidí, 11 - mám zde pocit domova, 10 - cítím zde návaznost na minulost	celkem
1 - zcela souhlasím	10,5	14	7,5	4,25	5,75	42
2	13,25	17,66666667	9,464285714	5,363095238	7,255952381	53
3 -5	18,25	24,33333333	13,03571429	7,386904762	9,994047619	73
celkem	42	56	30	17	23	168

chítest - Pravděpodobnost:	0,380442462	>	0,05
stupně volnosti :	8		
Rozdělení chí kvadrát:	8,563520373	<	15,50731306

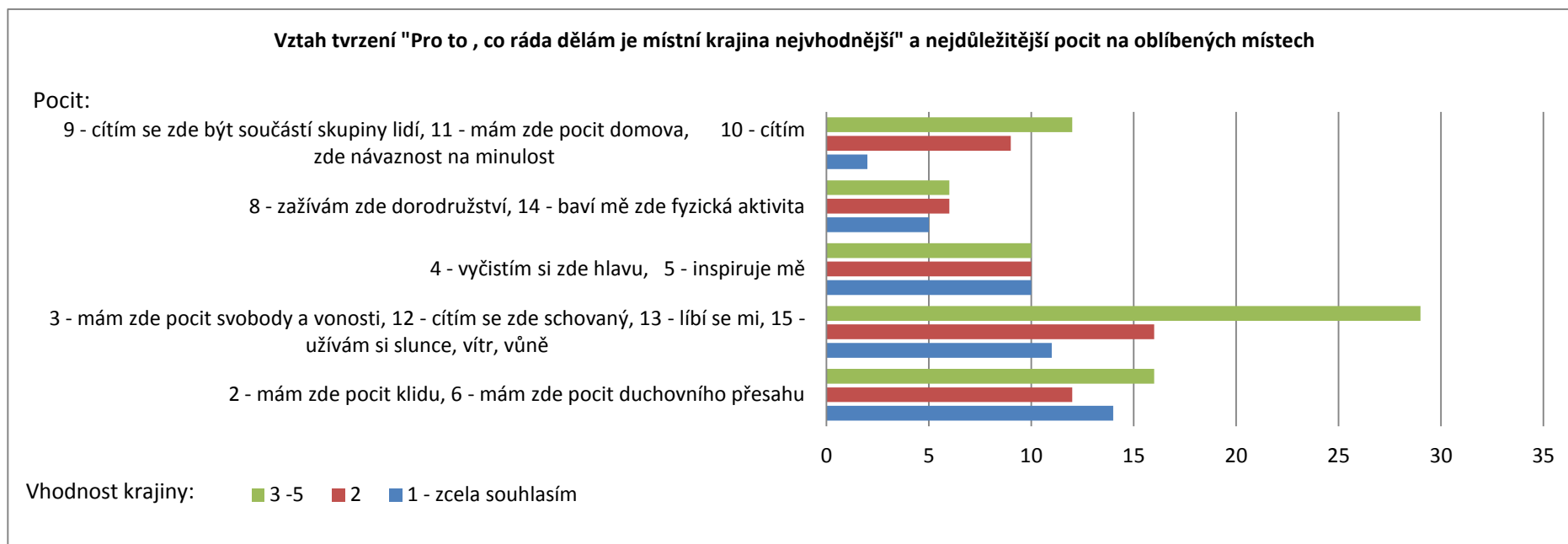
H0 nezamítáme, můžeme ji předpokládat. Vhodnost krajiny pro to , co rádi dotazovaní dělají, nesouvisí s nejdůležitějším pocitem a vjemem na oblíbených trasách.

Pearson:

C	0,220229594
Cmax	0,816496581
Ckor	0,269725066

C kor < 1

Na základě tabulky pro míru závislosti byla zjištěna **malá závislost**.



Příloha č. 2.58

Vztah mezi pocitem být místní člověk a tvrzením "Je to moje nejoblíbenější krajina"

H0: Pocit být místní člověk nesouvisí s oblíbeností krajiny.

H1: Pocit být místní člověk souvisí s oblíbeností krajiny.

Aktuální hodnoty:	"Cítíte se být místním člověkem"		
"Je to moje nejoblíbenější krajina"	ano	ne	celkem
1 - zcela souhlasím	46	1	47
2 - 4	48	4	52
celkem	94	5	99

Očekávané hodnoty:	"Cítíte se být místním člověkem"		
"Je to moje nejoblíbenější krajina"	ano	ne	celkem
1 - zcela souhlasím	44,62626	2,373737	47
2 - 4	49,37374	2,626263	52
celkem	94	5	99



chítest - Pravděpodobnost: 0,206742 > 0,05

stupně volnosti : 1

Rozdělení chí kvadrát: 1,594094 < 3,841459

H0 nezamítáme, můžeme ji předpokládat. Pocit být místní člověk nesouvisí s oblíbeností krajiny.

Pearson

C 0,125884

Cmax 0,707107

Ckor 0,178027

C kor < 1

Na základě tabulky pro míru závislosti byla zjištěna **velmi malá závislost**.

Příloha č. 2.59

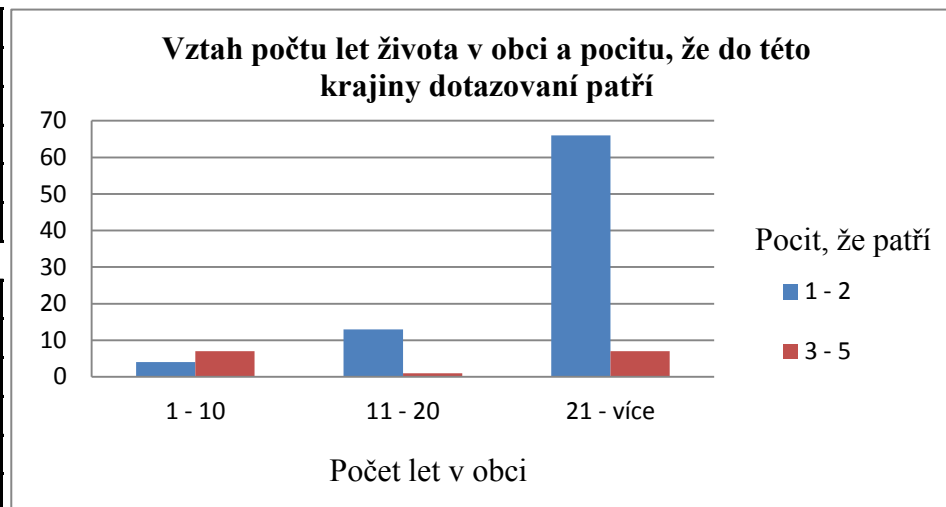
Vztah počtu let života v obci a pocitu, že do této krajiny dotazovaní patří

H0: Počet let života v obci nesouvisí s tím, že dotazovaní cítí že do této krajiny patří.

H1: Počet let života v obci souvisí s tím, že dotazovaní do této krajiny patří.

Aktuální hodnoty:	"Cítím, že do této krajiny patřím"		
Počet let	1 - 2	3 - 5	celkem
1 - 10	4	7	11
11 - 20	13	1	14
21 - více	66	7	73
celkem	83	15	98

Očekávané hodnoty:	"Cítím, že do této krajiny patřím"		
Počet let	1 - 2	3 - 5	celkem
1 - 10	9,316327	1,683673	11
11 - 20	11,85714	2,142857	14
21 - více	61,82653	11,17347	73
celkem	83	15	98



chítest - Pravděpodobnost: 1,38068E-05 < 0,05

stupně volnosti : 2

Rozdělení chí kvadrát: 22,38070289 > 5,991465

H0 zamítáme, a přijímáme alternativní hypotézu H1. Počet let života v obci souvisí s tím, že dotazovaní do této krajiny patří.

Pearson:

C 0,43118

Cmax 0,707107

Ckor 0,60978

C kor < 1

Na základě tabulky pro míru závislosti byla zjištěna **střední závislost**.

Příloha č. 2.60

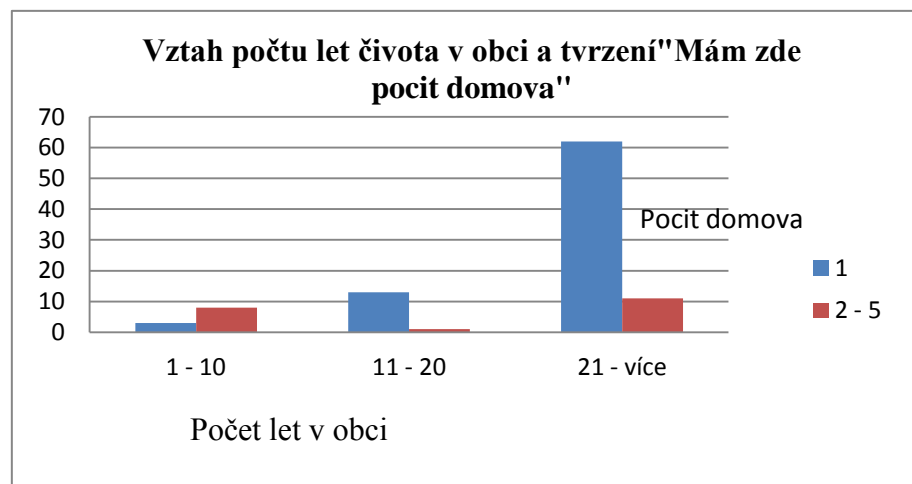
Vztah počtu let života v obci a tvrzení mám zde pocit domova.

H0: Počet let života v obci nesouvisí s tím, že dotazovaní zde mají pocit domova.

H1: Počet let života v obci souvisí s tím, že zde mají pocit domova.

Aktuální hodnoty:	"Cítím se zde doma"		
Počet let	1	2 - 5	celkem
1 - 10	3	8	11
11 - 20	13	1	14
21 - více	62	11	73
celkem	78	20	98

Očekávané hodnoty:	"Cítím, že do této krajiny patřím"		
Počet let	1 - 2	3 - 5	celkem
1 - 10	8,755102	2,244898	11
11 - 20	11,14286	2,857143	14
21 - více	58,10204	14,89796	73
celkem	78	20	98



chítest - Pravděpodobnost: 2,32884E-05 < 0,05
stupně volnosti : 2
Rozdělení chí kvadrát: 21,33511352 > 5,991465

H0 zamítáme, a přijímáme alternativní hypotézu H1. Počet let života v obci souvisí s tím, že dotazovaní do této krajiny patří.

Pearson:

C 0,422828
Cmax 0,707107
Ckor 0,597969

C kor < 1

Na základě tabulky pro míru závislosti byla zjištěna **střední závislost**.