

Přílohy



Příloha č. 1: Návrh na ÚDA na Vítězném náměstí; P. Bareš, J. Kadeřábek, J. Kándl a K. Prager (foto: *Architektura ČSR* 13 (5), 1954).



Příloha č. 2: Model Paláce sovětů; B. M. Jofan (foto: *Výstavba socialistické Moskvy*, Praha 1952).



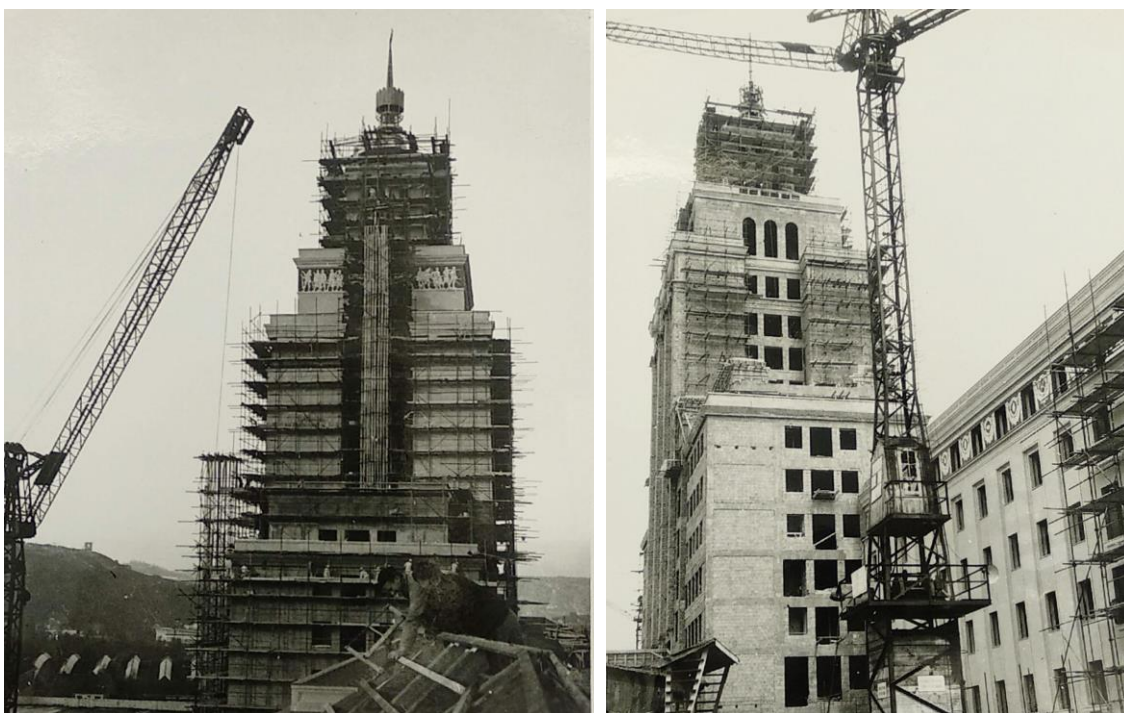
Příloha č. 3: Návrh na VŠS na Pankráci, J. Frágner a kol. (foto: *Architektura ČSR* 14 (1–2), 1955).



Příloha č. 4: Lomonosovova univerzita v Moskvě; L. Rudněv (foto: Sovetskiy Soyuz 5 (39), 1953).



Příloha č. 5: Palác kultury a vědy ve Varšavě (foto: archiv autora).



Příloha č. 6: Výstavba hotelu International, nedatováno (foto: VHA, f. MNO 1957).



Příloha č. 7: Návrh interiéru hotelu International (foto: VHA, f. MNO 1957).



Príloha č. 8: Hotel International, celkový pohľad (foto: archiv autora).



Príloha č. 9: Hotel International, hlavný vstup (foto: archiv autora).



Příloha č. 10: Hotel International, detaily reliéfů nad vchodem, L. Kodým, I. Kodymová a S. Hajerová (foto: archiv autor).



Příloha č. 11: Hotel International, hlavní vchod (foto: archiv autora).



Příloha č. 12: Hotel International, strop portiku nad hlavním vstupem (foto: archiv autora).



Příloha č. 13: Hotel International, původní vstup do pravého křídla (foto: archiv autora).



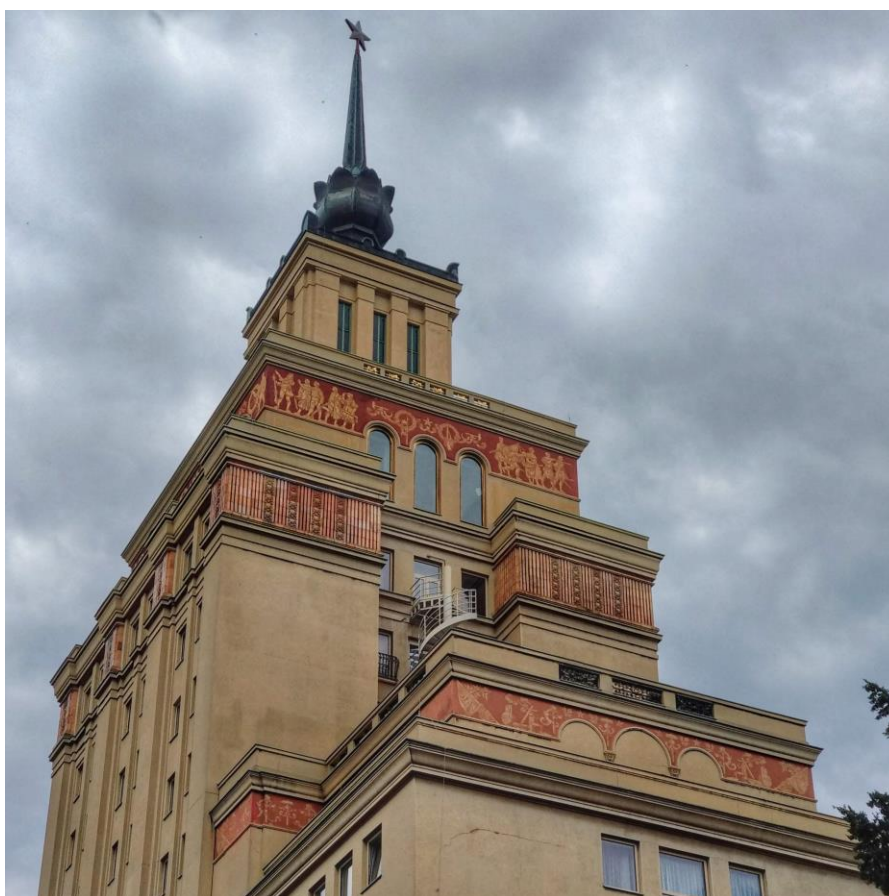
Příloha č. 14: Hotel International, exteriér středního traktu (foto: archiv autora).



Příloha č. 15: Hotel International, detail mříží zadního vchodu (foto: archiv autora).



Příloha č. 16: Hotel International, sgrafitová výzdoba pravého křídla (foto: archiv autora).



Příloha č. 17: Hotel International, sgrafitová výzdoba věže a kalich s hvězdou (foto: archiv autora).



Příloha č. 18: Hotel International, detail sgrafitové výzdoby nad terasou 15. patra (foto: archiv autora).



Příloha č. 19: Hotel International, detail arkád a sgrafitové výzdoby terasy 15. patra (foto: archiv autora).



Příloha č. 20: Hotel International, hlavní schodiště (foto: archiv autora).



Příloha č. 21: Hotel International, strop hotelové haly (foto: archiv autora).



Příloha č. 22: Hotel International, fresky v interiéru, J. Novák (foto: archiv autora).



Příloha č. 23: Hotel International, skleněný reliéf, J. Zahradníková-Brychtová a V. Dostrašil (foto: archiv autora).



Příloha č. 24: Hotel International, gobelín Praga Regina Musicae, C. Bouda (foto: archiv autora).



Příloha č. 25: Hotel International, schodiště ze 14. do 15. patra (foto: archiv autora).



Příloha č. 26: Hotel International, mozaika Kytice, M. Švabinský (foto: archiv autora).



Příloha č. 27: Přání stavbařů hotelu Družba pracovníkům závodu Elektro-Praga Jablonecké Paseky (Rudé právo 37 (104), 14. 4. 1957).

Příloha č. 28: Hotel International, model stavby v měřítku 1:200, PK Model (foto: archiv autora).

