

Seznam příloh

Pří. 1: OBRAZOVÁ PŘÍLOHA

Obrazová příloha 1: Fotodokumentace a zakres do leteckých map

Pří. 2: TABULKOVÁ PŘÍLOHA

Tabulková příloha 1: Hlavičková data k fytoecnologickému snímkování

Tabulková příloha 2: Charakteristika dřevní hmoty na stanovištích

Tabulková příloha 3: Veškerá entomofauna stanovišť a legenda k ní

Přílohy

Pří. 1: OBRAZOVÁ PŘÍLOHA

Obrazová příloha 1: Fotodokumentace a zákres do leteckých map



Zákres Stanoviště č. 1 do podrobné mapy



Stanoviště č. 1 - suché pahýly *Pinus silvestris* ponechané po vymýcení



Zákres Stanoviště č. 2 do podrobné mapy



Stanoviště č. 2 - borová kulatina a borové pařezy ponechané po vymýcení



Zákres Stanoviště č. 3 do podrobné mapy



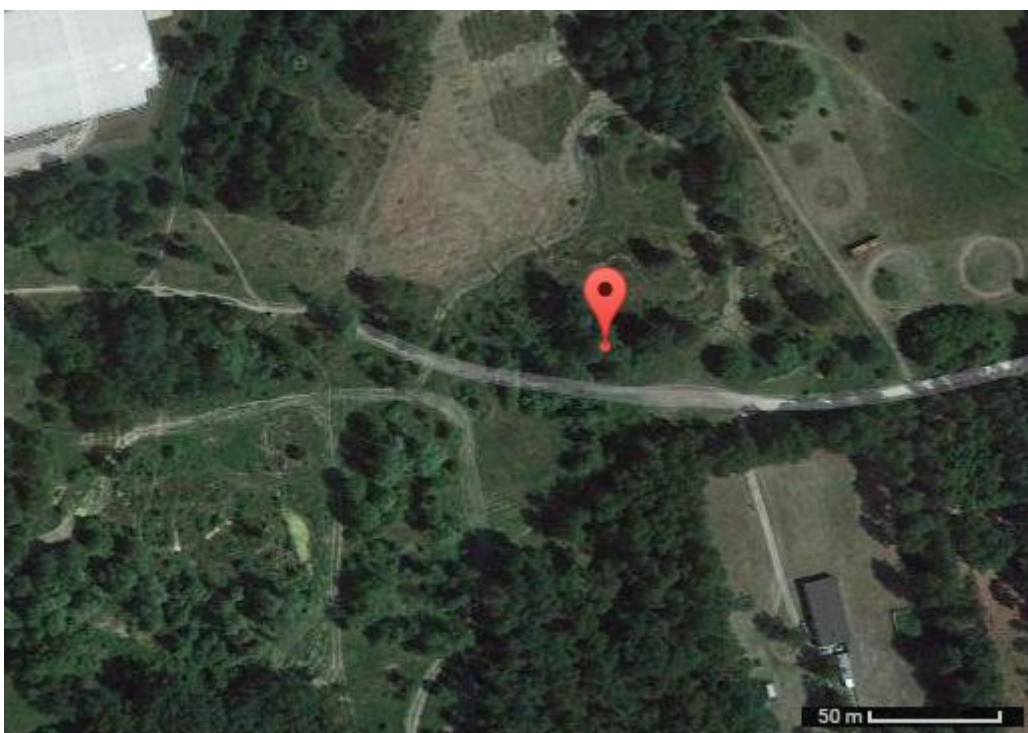
Stanoviště č. 3 - jedinec *Quercus robur*



Zákres Stanoviště č. 4 do podrobné mapy



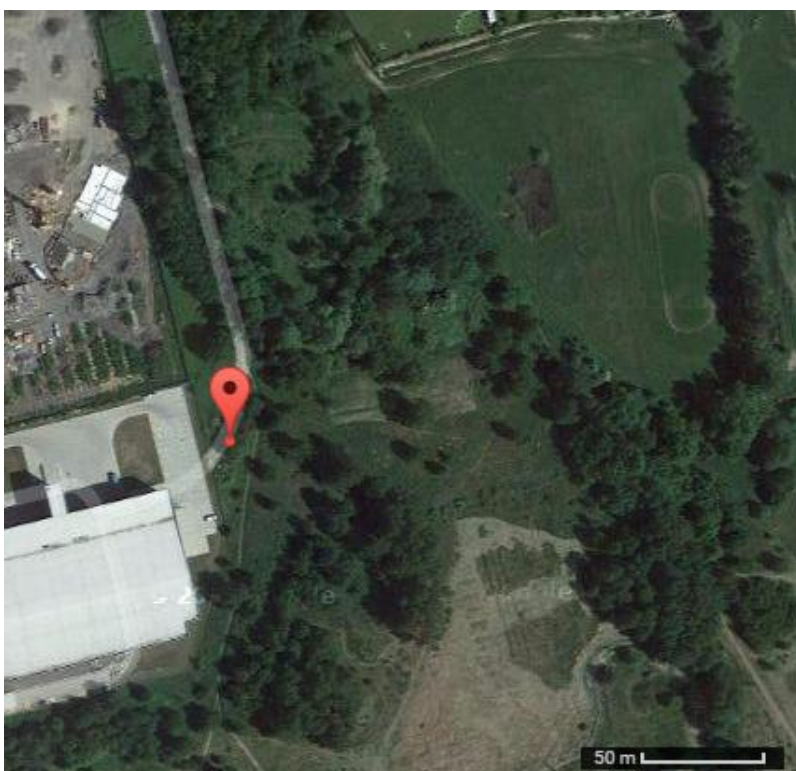
Stanoviště č. 4 - vzrostlé exempláře *Pinus silvestris*



Zákres Stanoviště č. 5 do podrobné mapy



Stanoviště č. 5 - exempláře *Pinus silvestris* u zídky pro plazy



Zákres Stanoviště č. 6 do podrobné mapy



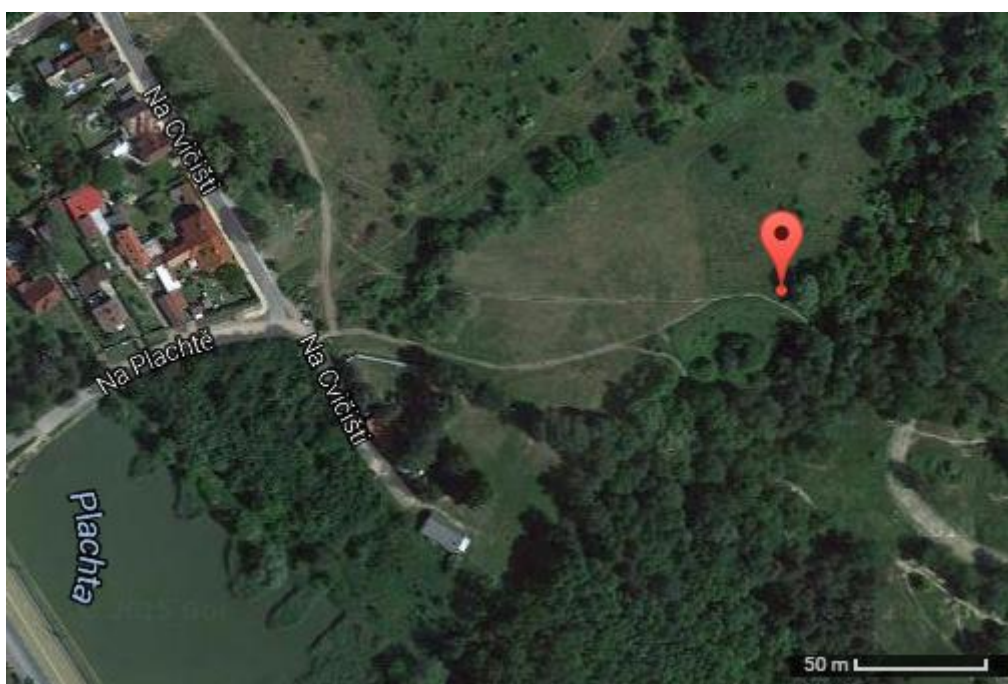
Stanoviště č. 6 - zdravý jedinec *Quercus robur*



Zákres Stanoviště č. 7 do podrobné mapy



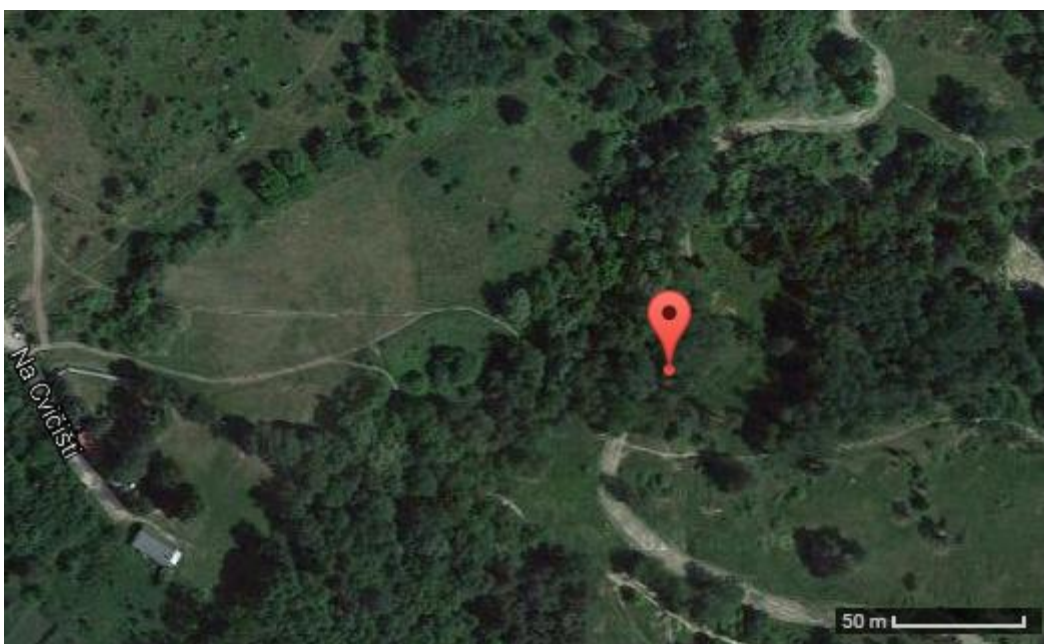
Stanoviště č. 7 - *Crataegus laevigata* na vlhké louce



Zákres Stanoviště č. 8 do podrobné mapy



Stanoviště č. 8 - *Crataegus laevigata* na hranici s ruderalní oblasí



Zákres Stanoviště č. 9 do podrobné mapy



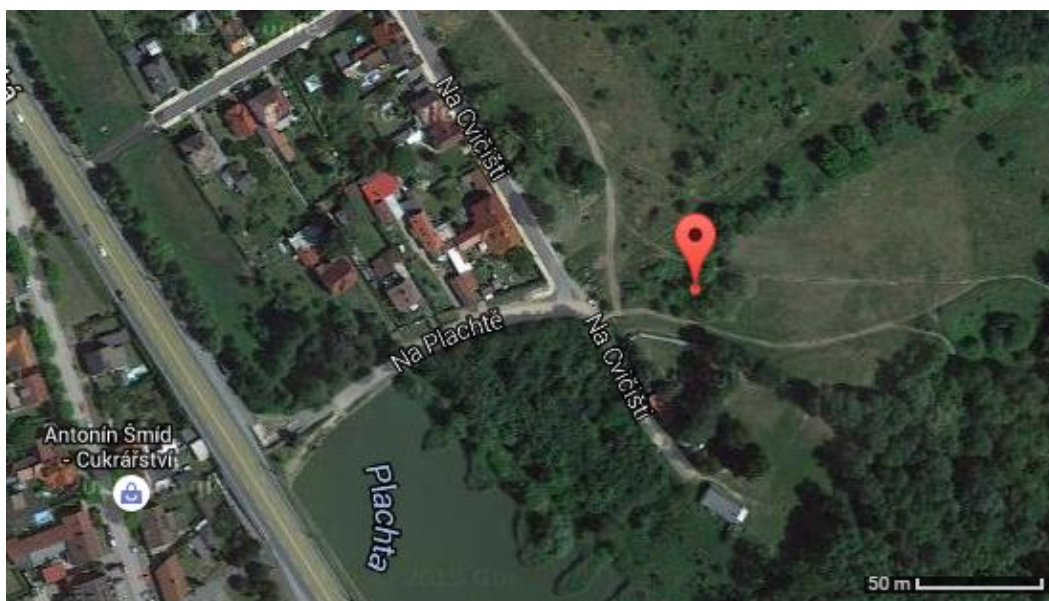
Stanoviště č. 9 - kmeny *Populus tremula*



Zákres Stanoviště č. 10 do podrobné mapy



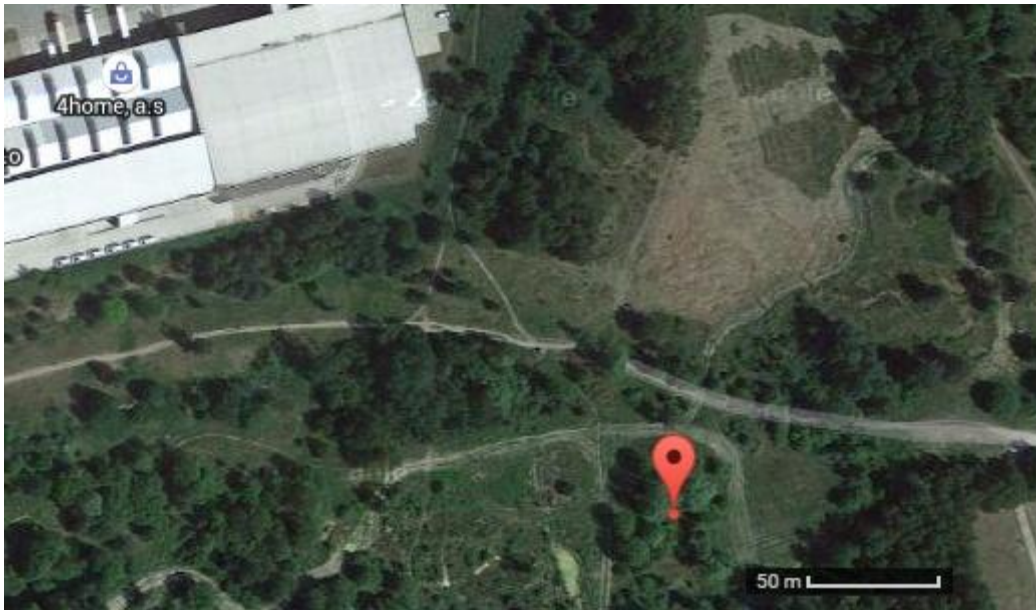
Stanoviště č. 10 - porost *Aegopodium podagraria* severně od hráze rybníka Jáma



Zákres Stanoviště č. 11 do podrobné mapy



Stanoviště č. 11 - *Malus domestica*



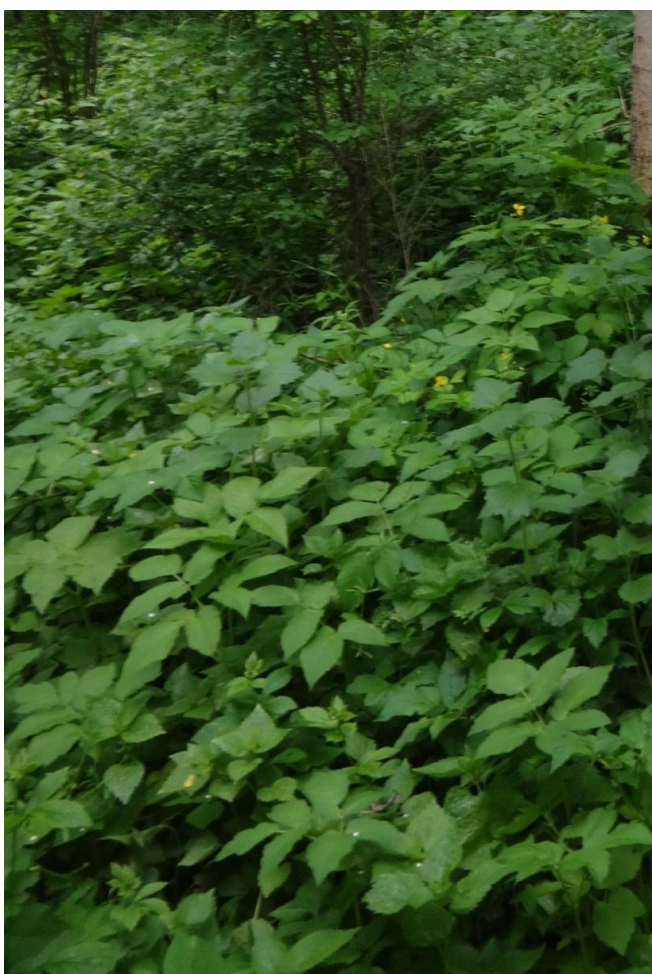
Zákres Stanoviště č. 12 do podrobné mapy



Stanoviště č. 12 - porost *Salix aurita*



Zákres Stanoviště č. 13 do podrobné mapy



Stanoviště č. 13 - vlhká olšina



Zákres Stanoviště č. 14 do podrobné mapy



Stanoviště č. 14 - mladý jedinec *Tilia cordata*



Zákres Stanoviště č. 15 do podrobné mapy



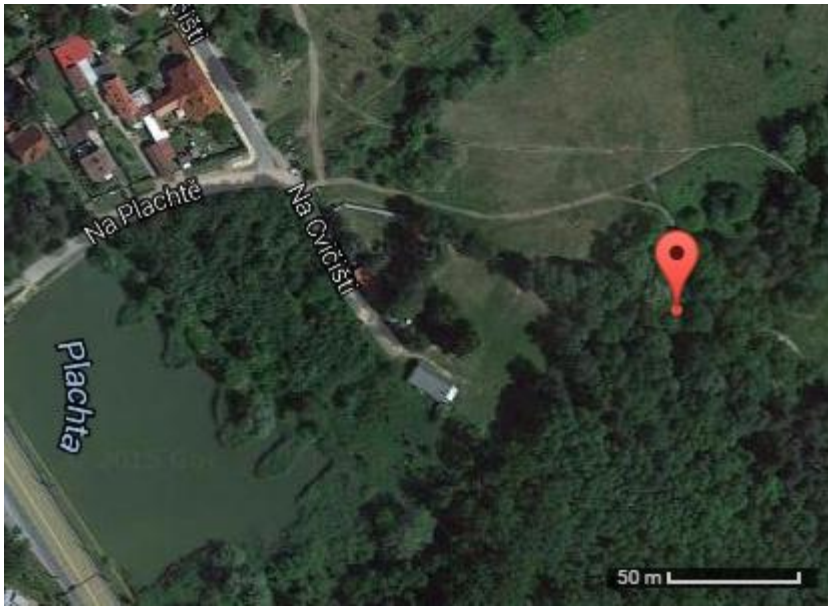
Stanoviště č. 15 - torzo *Tilia cordata*



Zákres Stanoviště č. 16 do podrobné mapy



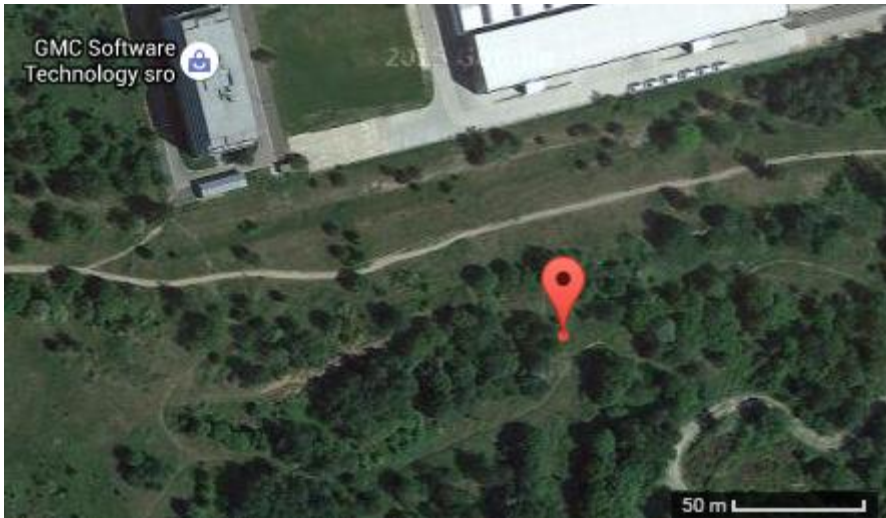
Stanoviště č. 16 - pahýl *Pinus silvestris*



Zákres Stanoviště č. 17 do podrobné mapy



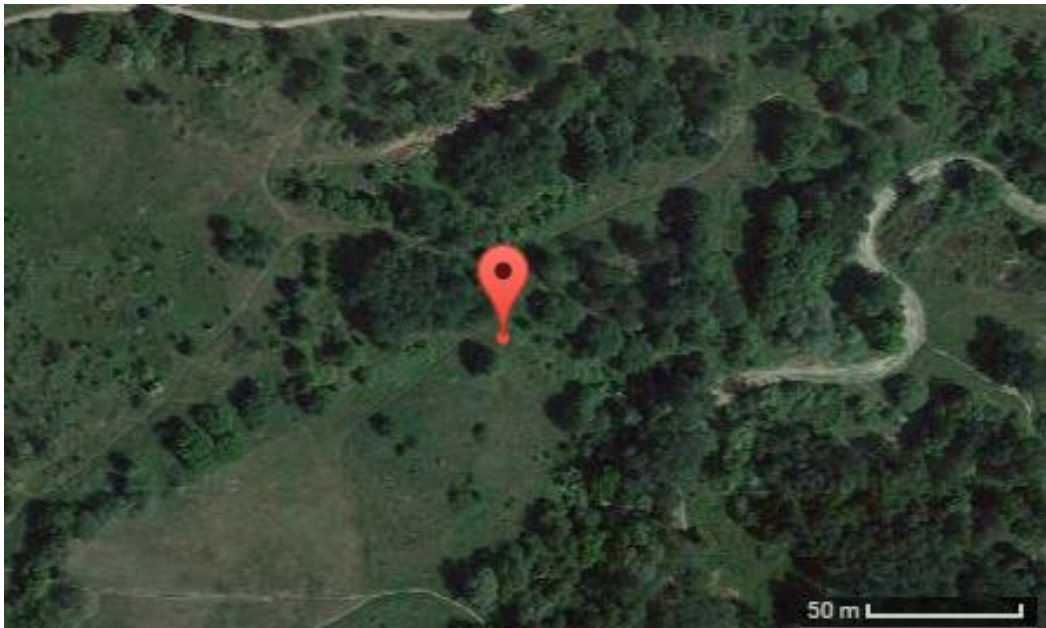
Stanoviště č. 17 - jedinec *Fraxinus excelsior*



Zákres Stanoviště č. 18 do podrobné mapy



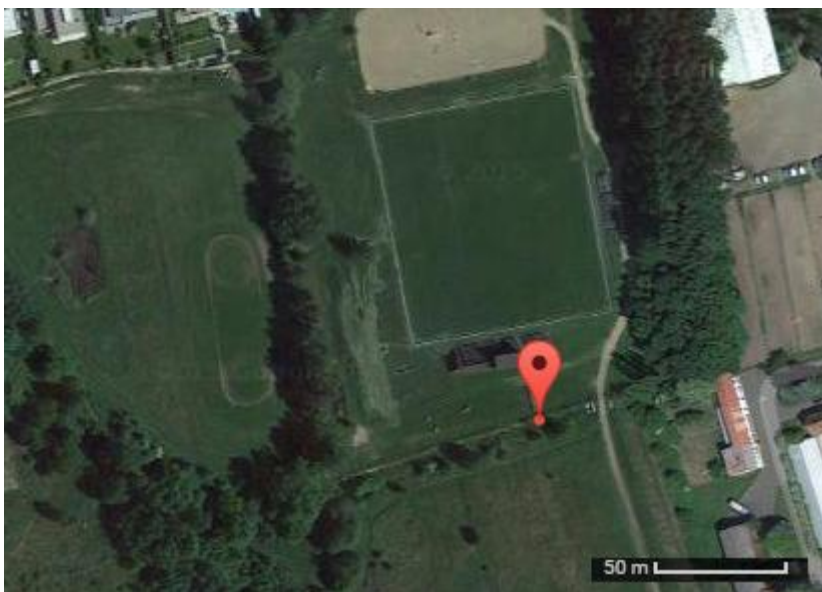
Stanoviště č. 18 - porost *Taraxacum* sect. *Ruderalia*



Zákres Stanoviště č. 19 do podrobné mapy



Stanoviště č. 19 – porost *Aegopodium podagraria*



Zákres Stanoviště č. 20 do podrobné mapy



Stanoviště č. 20 - padlý kmen *Populus* sp.



Zákres Stanoviště č. 21 do podrobné mapy



Stanoviště č. 21 - odumřelé dřevo *Betula pendula* a *Populus tremula*



Zákres Stanoviště č. 22 do podrobné mapy



Stanoviště č. 22 - odumřelé dřevo druhotného lesního porostu

Pří. 2: TABULKOVÁ PŘÍLOHA

Tabulková příloha 1: Hlavičková data k fytoocenologickému snímkování

číslo st.	datum snímkování	název	středové GPS souřadnice	sklon a expozice	nadmořská výška	tvary a rozměry snímku
1	22.5.2015	suché pahýly <i>Pinus silvestris</i> ponechané po vymýcení	N 50°11.15837', E 15°51.62845'	2° jižně	245 m n. m.	čtverec 10 x 10 m (100 m ²)
2	22.5.2015	borová kulatina a borové pařezy ponechané po vymýcení	N 50°11.15920', E 15°51.62008'	rovinný (0 - 2 °)	245 m n. m.	čtverec 10 x 10 m (100 m ²)
3	22.5.2015	jedinec <i>Quercus robur</i>	N 50°11.27172', E 15°51.45402'	10 ° východně	245 m n. m.	čtverec 10 x 10 m (100 m ²)
4	22.5.2015	vzrostlé exempláře <i>Pinus silvestris</i>	N 50°11.19835', E 15°51.64713'	4° jižně	245 m n. m.	čtverec 10 x 10 m (100 m ²)
5	22.5.2015	exempláře <i>Pinus silvestris</i> u zídky pro plazy	N 50°11.42010', E 15°51.73598'	rovinný (0 - 2 °)	245 m n. m.	čtverec 10 x 10 m (100 m ²)
6	22.5.2015	zdravý jedinec <i>Quercus robur</i>	N 50°11.51282', E 15°51.60398'	2 ° východně	245 m n. m.	čtverec 10 x 10 m (100 m ²)
7	22.5.2015	<i>Crataegus laevigata</i> na vlhké louce	N 50°11.19382', E 15°51.48940'	rovinný (0 - 2 °)	245 m n. m.	čtverec 10 x 10 m (100 m ²)
8	22.5.2015	<i>Crataegus laevigata</i> na hranici s ruderalní oblastí	N 50°11.30633', E 15°51.37482'	1 ° jižně	245 m n. m.	čtverec 10 x 10 m (100 m ²)
9	22.5.2015	kmeny <i>Populus tremula</i>	N 50°11.29273', E 15°51.43147'	rovinný (0 - 2 °)	245 m n. m.	čtverec 10 x 10 m (100 m ²)
10	22.5.2015	porost <i>Aegopodium podagraria</i> severně od hráze rybníka Jáma	N 50°11.21237', E 15°51.42567'	rovinný (0 - 2 °)	245 m n. m.	čtverec 10 x 10 m (100 m ²)
11	22.5.2015	<i>Malus domestica</i>	N 50°11.30263', E 15°51.25702'	rovinný (0 - 2 °)	245 m n. m.	čtverec 10 x 10 m (100 m ²)
12	22.5.2015	porost <i>Salix aurita</i>	N 50°11.39290', E 15°51.67158'	rovinný (0 - 2 °)	245 m n. m.	čtverec 10 x 10 m (100 m ²)
13	22.5.2015	vlhká olšina	N 50°11.18268', E 15°51.32010'	rovinný (0 - 2 °)	245 m n. m.	čtverec 10 x 10 m (100 m ²)
14	22.5.2015	mladý jedinec <i>Tilia cordata</i>	N 50°11.15383', E 15°51.60978'	rovinný (0 - 2 °)	245 m n. m.	čtverec 10 x 10 m (100 m ²)
15	22.5.2015	torzo <i>Tilia cordata</i>	N 50°11.13240', E 15°51.69733'	rovinný (0 - 2 °)	245 m n. m.	čtverec 10 x 10 m (100 m ²)
16	22.5.2015	pahýl <i>Pinus silvestris</i>	N 50°11.29315', E 15°51.41408'	rovinný (0 - 2 °)	245 m n. m.	čtverec 10 x 10 m (100 m ²)
17	22.5.2015	jedinec <i>Fraxinus excelsior</i>	N 50°11.27130', E 15°51.34520'	rovinný (0 - 2 °)	245 m n. m.	čtverec 10 x 10 m (100 m ²)
18	22.5.2015	porost <i>Taraxacum</i> sect. <i>Ruderalia</i>	50°11'23.615"N 15°51'27.092"E	rovinný (0 - 2 °)	245 m n. m.	čtverec 10 x 10 m (100 m ²)
19	22.5.2015	porost <i>Aegopodium podagraria</i>	N 50°11.34962', E 15°51.38833'	rovinný (0 - 2 °)	245 m n. m.	čtverec 10 x 10 m (100 m ²)
20	22.5.2015	padlý kmen <i>Populus</i> sp.	N 50°11.53385', E 15°51.85633'	rovinný (0 - 2 °)	245 m n. m.	čtverec 10 x 10 m (100 m ²)
21	22.5.2015	odumřelé dřevo <i>Betula pendula</i> a <i>Populus tremula</i>	N 50°11.22185', E 15°51.80225'	rovinný (0 - 2 °)	245 m n. m.	čtverec 10 x 10 m (100 m ²)
22	22.5.2015	odumřelé dřevo druhotného lesního porostu	N 50°11.15053', E 15°51.55185'	rovinný (0 - 2 °)	245 m n. m.	čtverec 10 x 10 m (100 m ²)

Tabulková příloha 2: Charakteristika dřevní hmoty na stanovištích

Dřevní hmota na *Stanovišti č. 1*

množství (m³)	0,5 m ²
podle taxonomického původu	dřevo z jehličnatých stromů - 1
podle stavu	odumřelé - 3
dle polohy	stojící - 1

Dřevní hmota na *Stanovišti č. 2*

množství (m³)	1 m ²
podle taxonomického původu	dřevo z jehličnatých stromů - 1
podle stavu	rozkládající se - 4
dle polohy	ležící - 2

Dřevní hmota na *Stanovišti č. 3*

množství (m³)	0,5 m ²
podle taxonomického původu	dřevo z listnatých stromů - 2
podle stavu	živé - 1
dle polohy	stojící - 1

Dřevní hmota na *Stanovišti č. 4*

množství (m³)	3 m ²
podle taxonomického původu	dřevo z jehličnatých stromů - 1
podle stavu	živé - 1
dle polohy	stojící - 1

Dřevní hmota na *Stanovišti č. 5*

množství (m³)	5 m ²
podle taxonomického původu	dřevo z jehličnatých stromů - 1
podle stavu	živé - 1
dle polohy	stojící - 1

Dřevní hmota na *Stanovišti č. 6*

množství (m³)	2 m ²
---------------------------------	------------------

podle taxonomického původu	dřevo z listnatých stromů - 2
podle stavu	živé - 1
dle polohy	stojící - 1

Dřevní hmota na *Stanovišti č. 7*

množství (m³)	0,3 m ²
podle taxonomického původu	dřevo z listnatých stromů - 2
podle stavu	živé - 1
dle polohy	stojící - 1

Dřevní hmota na *Stanovišti č. 8*

množství (m³)	1,5 m ²
podle taxonomického původu	dřevo z listnatých stromů - 2
podle stavu	živé - 1
dle polohy	stojící - 1

Dřevní hmota na *Stanovišti č. 9*

množství (m³)	2,5 m ²
podle taxonomického původu	dřevo z listnatých stromů - 2
podle stavu	odumřelé - 3
dle polohy	ležící - 2

Dřevní hmota na *Stanovišti č. 10*

množství (m³)	0 m ²
---------------------------------	------------------

Dřevní hmota na *Stanovišti č. 11*

množství (m³)	0,2 m ²
podle taxonomického původu	dřevo z listnatých stromů - 2
podle stavu	částečně odumřelé nebo poškozené - 2
dle polohy	stojící - 1

Dřevní hmota na *Stanovišti č. 12*

množství (m³)	2 m ²
---------------------------------	------------------

podle taxonomického původu	dřevo z listnatých stromů - 2
podle stavu	živé - 1
dle polohy	stojící - 1

Dřevní hmota na *Stanovišti č. 13*

množství (m³)	30 m ²
podle taxonomického původu	dřevo z listnatých stromů - 2
podle stavu	živé - 1
dle polohy	stojící - 1

Dřevní hmota na *Stanovišti č. 14*

množství (m³)	1,5 m ²
podle taxonomického původu	dřevo z listnatých stromů - 2
podle stavu	částečně odumřelé nebo poškozené - 2
dle polohy	stojící - 1

Dřevní hmota na *Stanovišti č. 15*

množství (m³)	5 m ²
podle taxonomického původu	dřevo z listnatých stromů - 2
podle stavu	rozkládající se - 4
dle polohy	ležící - 2

Dřevní hmota na *Stanovišti č. 16*

množství (m³)	20 m ²
podle taxonomického původu	dřevo z jehličnatých stromů - 1 dřevo z listnatých stromů - 2
podle stavu	odumřelé - 3, živé - 1
dle polohy	stojící - 1

Dřevní hmota na *Stanovišti č. 17*

množství (m³)	2 m ²
podle taxonomického původu	dřevo z listnatých stromů - 2
podle stavu	živé - 1
dle polohy	stojící - 1

Dřevní hmota na *Stanovišti č. 18*

množství (m³)	0 m ²
---------------------------------	------------------

Dřevní hmota na *Stanovišti č. 19*

množství (m³)	0 m ²
---------------------------------	------------------

Dřevní hmota na *Stanovišti č. 20*

množství (m³)	1 m ²
podle taxonomického původu	dřevo z listnatých stromů - 2
podle stavu	rozkládající se - 4
dle polohy	ležící - 2

Dřevní hmota na *Stanovišti č. 21*

množství (m³)	0,1 m ²
podle taxonomického původu	dřevo z listnatých stromů - 2
podle stavu	rozkládající se - 4
dle polohy	stojící - 1

Dřevní hmota na *Stanovišti č. 22*

množství (m³)	0,2 m ²
podle taxonomického původu	dřevo z jehličnatých stromů - 1 dřevo z listnatých stromů - 2
podle stavu	rozkládající se - 4
dle polohy	ležící - 2

Tabulková příloha 3: Veškerá entomofauna stanovišť a legenda k ní

Jmenovitý seznam všech saproxylických a xylofágních brouků zjištěných v letech 2010 až 2015

Název	Čeď	Datum sběru	Lokalita	Metoda sběru	Počet exemplářů	Stupeň výskytu
<i>Acanthocinus aedilis</i> (Linnaeus, 1758)	CER	27.4.2012	1 2	JS	1	3
<i>Acanthocinus griseus</i> (Fabricius, 1793)	CER	5.2013	1 2	OL	>10	3
<i>Agrilus angustulus</i> (Illiger, 1803)	BUP	3.2013 21.5.2013 29.5.2013 4.6.2013	3	OL OK OK OK	>10 8 2 3	4
<i>Aderus populneus</i> (Creutzer, 1796)	ADE	12.7.2015	14	OK	1	2
<i>Agrilus betuleti</i> (Ratzeburg, 1837)	BUP	21.5.2013	12	OK	1	1
<i>Agrilus cuprescens</i> (Ménétriés, 1832)	BUP	17.6.2010	22	OS	3	3
<i>Agrilus graminis</i> (Gory & Laporte, 1837)	BUP	3.2013 12.7.2015	3	OL OK	1 2	1
<i>Agrilus guerinii</i> (Lacordaire in Boisduval & Lacordaire, 1835)	BUP	7.6.2012	12	OK	2	1
<i>Agrilus pratensis</i> (Ratzeburg, 1837)	BUP	29.5.2013	12	OK	1	3
<i>Agrilus subauratus</i> (Gebler, 1833)	BUP	4.6.2014	12	OK	1	1
<i>Agrilus suvorovi</i> (Obenberger, 1935)	BUP	5.2013	9	OL	>10	2
<i>Agrilus viridis</i> (Linnaeus, 1758)	BUP	15.6.2012 4.6.2014	12	OK OK	2 1	5
<i>Allandrus undulatus</i> (Panzer, 1795)	ANT	historický nález				
<i>Allecula morio</i> (Fabricius, 1787)	TEN	6.2014	15	OL	10	2
<i>Alosterna tabacicolor tabacicolor</i> (DeGeer, 1775)	CER	23.5.2010	7 8 10 19	OK	1	4
<i>Ampedus balteatus</i> (Linnaeus, 1758)	ELA	28.6.2014	4 5 1 2	?	1	3
<i>Ampedus glycereus</i> (Herbst, 1784)	ELA	3.4.2010 23.5.2010	4 5	PR OK	1 více	2
<i>Ampedus nigroflavus</i> (Goeze, 1777)	ELA	historický nález				
<i>Ampedus pomorum</i> (Herbst, 1784)	ELA	29.5.2013	4 5	OK	1	2
<i>Ampedus sanguineus</i> (Linnaeus, 1758)	ELA	16.4.2013	1 2	PK	1	3
<i>Ampedus sanguinolentus</i> (Schrank, 1776)	ELA	23.5.2010 25.4.2013	1 2	OK PK	1 1	3
<i>Anaesthetis testacea</i> (Fabricius, 1781)	CER	26.7.2012 3.2013	12 3	OK OL	1 >10	2
<i>Anaglyptus mysticus</i> (Linnaeus, 1758)	CER	21.5.2013 12.5.2015	8	OK OK	2	2
<i>Anaspis frontalis</i> (Linnaeus, 1758)	SCR	30.4.2010 4.5.2011 28.6.2014	7, 10 8 19	OK OK ?	1 1 1	5

Název	Čeďed'	Datum sběru	Lokalita	Metoda sběru	Počet exemplářů	Stupeň výskytu
Anaspis thoracica (Linnaeus, 1758)	SCR	4.5.2011	7, 10 8 19	OK	1	3
<i>Anidorus nigrinus</i> (Germar, 1831)	ADE	26.6.2015 17.7.2015	12	OK	4 2	2
<i>Anisarthron barbipes</i> (Schränk, 1781)	CER	historický nález				
Anisoxya fuscula (Illiger, 1798)	MEL	17.7.2015 21.7.2015	13	OK	1 4	2
<i>Anobium punctatum</i> (De Geer, 1774)	PTI	historický nález				
<i>Anthaxia godeti</i> (Laporte de Castelnau & Gory, 1847)	BUP	24.4.2011	18	JS	1	2
<i>Anthaxia nitidula nitidula</i> (Linnaeus, 1758)	BUP	25.5.2010	7 18	OS	1	3
<i>Anthaxia morio</i> (Fabricius, 1792)	BUP	22.5.2015	15	JS	1	1
Anthaxia quadripunctata (Linnaeus, 1758)	BUP	24.4.2011	18	JS	1	3
		15.6.2013		JS	1	
<i>Anthribus nebulosus</i> (Förster, 1771)	ANT	3.4.2010	4	PR	1	3
		30.4.2010	5	OK	1	
		29.5.2013		?	1	
Aplocnemus impressus (Marsham, 1802)	MEL	19.4.2011	4	OK	2	2
		10.5.2012	5	OK	1	
<i>Arhopalus rusticus</i> (Linnaeus, 1758)	CER	15.6.2012	1	PK	2	3
		29.6.2015	2	JS	2	
<i>Aromia moschata</i> (Linnaeus, 1758)	CER	22.6.2011	12	Mikát observ. požerky observ.		2
<i>Asemum striatum</i> (Linnaeus, 1758)	CER	historický nález				
Batrisodes adnexus (Hampe, 1863)	STA	20.5.2014	15	PR	1	1
<i>Bitoma crenata</i> (Fabricius, 1775)	ZOP	23.3.2010	1	PK	1	5
		3.4.2010	2	PK	více	
			21			
			16 9			
Bryaxis clavicornis (Panzer, 1809)	STA	20.5.2014	15	PR	1	1
Calambus bipustulatus (Linnaeus, 1767)	ELA	23.12.2015	alej lip u Jámy	JS	1	1
Callidium sp.	CER	2010	2	požerky observ.		1
Callidium violaceum (Linnaeus, 1758)	CER	21.5.2013	2	JS	1	1
<i>Calodromius spilotus</i> (Illiger, 1798)	CAR	23.3.2010	4	PR	1	3
		17.4.2010	5	PR	1	
		25.5.2010		OK	2	
		19.4.2011		?	1	
		11.9.2012		?	1	
<i>Cerylon ferrugineum</i> (Stephens, 1830)	CRL	30.8.2013	1	PR	5	4
		8.10.2013	2	PR	1	
			9			
			20			
			21			
			15			
<i>Cerylon histeroides</i> (Fabricius, 1792)	CRL	23.3.2010	1	PK	1	4
		19.4.2012	2	?	1	
		27.7.2012	9	?	1	
		28.6.2013	20	?	1	
			21 15			
<i>Cetonia aurata</i> (Linnaeus, 1758)	SCA	23.5.2010	7 8 10 19	OK	1	4
Clytus arietis (Linnaeus, 1758)	CER	21.5.2013	8	OK	2	2

Název	Čeď	Datum sběru	Lokalita	Metoda sběru	Počet exemplářů	Stupeň výskytu					
		20.5.2014		JS	1						
<i>Coraebus elatus</i> (Fabricius, 1787)	BUP	historický nález									
<i>Corticeus bicolor</i> (Olivier, 1790)	TEN	historický nález									
<i>Corticeus linearis</i> (Fabricius, 1790)	TEN	15.6.2012	2	OK	1	3					
		21.5.2013	4	OK	3						
		29.5.2013	5	OK	1						
		5.2.2013		OL	3						
<i>Corticeus unicolor</i> (Piller & Mitterpacher, 1783)	TEN	23.3.2010	1	PK	1	2					
		20.5.2014	2	PK	1						
		22.8.2014		PK	1						
<i>Cortodera femorata</i> (Fabricius, 1787)	CER	18.5.2012	4	OK (Říha leg.)	1	3					
		21.5.2013	5	OK	9						
		12.5.2015		OK	1						
				OK							
<i>Cortodera humeralis</i> (Schaller, 1783)	CER	23.5.2010	4	OK	>10	3					
		21.5.2013	6	OK	1						
<i>Cryptolestes corticinus</i> (Erichson, 1845)	CUC	7.6.2015	2	OK	2	2					
		29.6.2015			2						
		17.7.2015			1						
		25.10.2015			1						
<i>Cryptorhynchus lapathi</i> (Linnaeus, 1758)	CUR	historický nález									
<i>Crypturgus pusillus</i> (Gyllenhal, 1813)	CUR	5.2013	2	OL	>10	3					
<i>Cucujus cinnaberinus</i> (Scopoli, 1763)	CUC	16.4.2013	16	PK	1	1					
<i>Cychramus luteus</i> (Fabricius, 1787)	NIT	26.6.2015	15	OS	2	1					
<i>Cylister angustatus</i> (Hoffmann, 1803)	HIS	25.4.2013	1	PK	1	3					
<i>Cyrtanaspis phalerata</i> (Germar, 1831)	SCR	7.6.2015	22	OK	1	2					
		11.7.2015	22		3						
<i>Dasytes aeratus</i> (Stephens, 1829)	MEL	23.5.2010	10	JS	1	4					
		29.4.2011	19		1						
		20.-21.5.2011			2						
		10.5.2012			3						
		21.5.2013			2						
		29.5.2013			1						
<i>Dasytes fuscus</i> (Illiger, 1801)	MEL	30.4.2010	na hranici lesa a vřesoviště	OS	2	3					
		23.5.2010			2						
		25.5.2010			3						
		29.4.2011			1						
		4.5.2011			1						
		20.-21.5.2011			3						
		26.5.2011			1						
		10.5.2012			1						
		25.5.2012			1						
		7.6.2012			1						
		21.5.2013			3						
		<i>Dasytes niger</i> (Linnaeus, 1761)			MEL		28.6.2013	10	OS	4	3
							2014	19	OL	4	
20.5.2014				1							
<i>Dasytes plumbeus</i> (O.F. Müller, 1776)	MEL	20.-21.5.2011	10	OS	2	4					
		11.6.2011	19		2						
		7.6.2012			1						
		25.6.2012			1						
		25.5.2013			1						
		20.5.2014			1						
		4.6.2014			1						
<i>Dendroctonus micans</i> (Kugelann, 1794)	CUR	historický nález									
<i>Dinoptera collaris</i> (Linnaeus, 1758)	CER	23.5.2010	7	OK	1	3					
		25.5.2010	8	OK	2						
		21.5.2013		OK	1						
<i>Dissoleucas niveirostris</i> (Fabricius, 1798)	ANT	3.4.2010	21	PR	více více 1	3					
		8.4.2010		PR							
		15.4.2013		?							
<i>Dorcatoma dresdensis</i> (Herbst, 1792)	ANO	7.6.2012	12	OK	2	2					

Název	Čeď	Datum sběru	Lokalita	Metoda sběru	Počet exemplářů	Stupeň výskytu
		15.6.2012 4.6.2014		OK OK	2 1	
Dorcato ma flavicornis (Fabricius, 1792)	ANO	12.7.2015	12	OK	1	1
Dorcato ma robusta (A. Strand, 1938)	ANO	1.2016	20	OL	>10	2
	ELA	15.6.2012 28.6.2013	1 2 21	JS	1 2	3
<i>Drapetes mordelloides</i> (Host, 1789)						
<i>Dromius agilis</i> (Fabricius, 1787)	CAR	historický nález				
	CAR	3.4.2010 21.5.2013	4 5	PK OK	1 1	3
<i>Dromius quadrimaculatus</i> (Linnaeus, 1758)						
<i>Dromius schneideri</i> (Crotch, 1871)	CAR	24.4.2015	2	JS	1	1
	STA	21.5.2013	4 5	OK	1	2
Dropephylla ioptera (Stephens, 1834)						
	ANO	historický nález				
<i>Dryophilus pusillus</i> (Gyllenhal, 1808)						
	ADE	29.6.2015 21.7.2015	14	OK	2	2
<i>Euglenes oculatus</i> (Panzer, 1796)						
	ANO	8.6.2010	4 5	OK	1	3
Ernobius abietis (Fabricius, 1792)						
<i>Ernobius angusticollis</i> (Ratzeburg, 1847)	ANO	historický nález				
	ANO	27.4.2012 10.5.2012 7.6.2012 21.5.2013 29.5.2013	4 5	OK OK OK OK OK	1 1 1 4 3	2
Ernobius longicornis (Sturm, 1837)						
	ANO	10.5.2012 25.4.2013 21.5.2013	4 5	OK OK OK	1 1 1	3
Ernobius mollis (Linnaeus, 1758)						
<i>Ernobius nigrinus</i> (Sturm, 1837)	ANO	historický nález				
<i>Ernobius pini</i> (Sturm, 1837)	ANO	historický nález				
<i>Ernoporicus caucasicus</i> (Lindemann, 1876)	CUR	historický nález				
	CUR	5.2013 8.10.2013	14	OL JS	více ex. 1	2
Ernoporus tiliae (Panzer, 1793)						
	STA	30.8.2013 24.4.2014 25.5.2014 6.2014	15	PR PR PR PR	1 9 2 1	1
<i>Euplectus nanus</i> (Reichenbach, 1816)						
Exocentrus adspersus (Mulsant, 1846)	CER	1.2014	3	OL	>10	2
<i>Exocentrus lusitanus</i> (Linnaeus, 1767)	CER	3.2014	14	OL	1	3
	CER	historický nález				
<i>Exocentrus punctipennis</i> (Mulsant & Guillebeau, 1856)						
	ANO	12.7.2015	oklep u kynologie	OK	1	1
Gastrallus laevigatus (Olivier, 1790)						
<i>Gaurotes virginea</i> (Linnaeus, 1758)	CER	25.5.2010	7	OK	1	1
<i>Gnorimus nobilis</i> (Linnaeus, 1758)	SCA	archivní				
	CER	23.5.2010	7 8 10 19	OK	1	5
Grammoptera ruficornis (Fabricius, 1781)						
<i>Grammoptera ustulata</i> (Schaller, 1783)	CER	21.5.2013	7	OK	1	1
<i>Hemicoelus nitidus</i> (Fabricius, 1792)	ANO	historický nález				
<i>Hololepta plana</i> (Sulzer, 1776)	HIS	2015		PK	1	
	CUR	30.4.2010 16.4.2013	2	JS JS	1 1	3
Hylastes brunneus (Erichson, 1836)						
<i>Hylastes cunicularius</i> (Erichson, 1836)	CUR	historický nález				
	CUR	8.4.2010 30.4.2010 19.4.2011	2	? ? OK	2 1 2	3
Hylastes opacus (Erichson, 1836)						

Název	Čeď	Datum sběru	Lokalita	Metoda sběru	Počet exemplářů	Stupeň výskytu
		27.4.2012		?	1	
Hylecoetus dermestoides (Linnaeus, 1761)	LYM	19.4.2011 24.4.2014	4 5	OK OK	1 1	2
Hylesinus fraxini (Panzer, 1779)	CUR	8.4.2010	17	OK	1	1
<i>Hylesinus toranio</i> (Danthoine, 1788)	CUR	historický nález				
Hylis olexai (Palm, 1955)	MLS	29.6.2015 12.7.2015	13 1	OK OS	1 1	2
	CUR	30.4.2010	1 2 4 5	OK	2	4
<i>Hylobius abietis</i> (Linnaeus, 1758)						
<i>Hylobius excavatus</i> (Laicharting, 1781)	CUR	historický nález				
<i>Hylobius pinastri</i> (Gyllenhal, 1813)	CUR	historický nález				
<i>Hylotrupes bajulus</i> (Linnaeus, 1758)	CER	29.6.2015 21.7.2015	1	JS	1 1	2
<i>Hylurgops palliatus</i> (Gyllenhal, 1813)	CUR	16.4.2013	1 2	JS	více ex	3
Hylurgus ligniperda (Fabricius, 1787)	CUR	19.4.2012	1 2	JS	3	3
<i>Chlorophorus figuratus</i> (Scopoli, 1763)	CER	15.6.2012	10	OS	1	3
Chrysobothris igniventris (Reitter, 1895)	BUP	3.2010	2	OL	1	1
Ips acuminatus (Gyllenhal, 1827)	CUR	16.4.2013	2	JS	5	1
<i>Lamprodila decipiens decipiens</i> (Gebler, 1847)	BUP	historický nález				
<i>Laricobius erichsonii</i> (Rosenhauer, 1846)	DER	historický nález				
<i>Lathropus sepicola</i> (P.W. J. Müller, 1821)	CUC	3.2015	11	OL	3	2
<i>Leiopus nebulosus</i> (Linnaeus, 1758)	CER	3.2013	3	OL	2	2
<i>Leptura maculata</i> (Poda, 1761)	CER	17.6.2010	10	JS	1	2
<i>Leptura quadrifasciata</i> (Linnaeus, 1758)	CER	15.6.2012	10	JS	1	2
<i>Lissodema cursor</i> (Gyllenhal, 1813)	SAL	historický nález				
Litargus connexus (Fourcroy, 1785)	MYC	24.4.2015 12.5.2015 22.5.2015 26.6.2015	mimo - v lese	OK	1 1 2 1	3
<i>Lyctus pubescens</i> (Panzer, 1793)	BOS	3.2013 3.2014	3	OL OL	2 6	2
<i>Lygistopterus sanguineus</i> (Linnaeus, 1758)	LYC	7.6.2012 15.6.2012	10 19	JS JS	1 2	3
<i>Magdalis armigera</i> (Geoffroy, 1785)	CUR	historický nález				
Magdalis carbonaria (Linnaeus, 1758)	CUR	Historický nález				
Magdalis cerasi (Linnaeus, 1758)	CUR	3.2013 21.5.2013	11	OL OK	2 1	3
Magdalis duplicata (Germar, 1819)	CUR	28.6.2013	4 5	OK	1	2
Magdalis linearis (Gyllenhal, 1827)	CUR	historický nález	4 5			
Magdalis memnonia (Gyllenhal, 1837)	CUR	23.5.2010	4 5	OK	1	2
<i>Magdalis phlegmatica</i> (Herbst, 1797)	CUR	30.4.2010 3.4.2014 22.5.2015	4 5 4	OK OK OK	1 2 2	2
<i>Magdalis ruficornis</i> (Linnaeus, 1758)	CUR	3.2013 20.-21.5.2011	11	OL ?	>10 1	3
<i>Magdalis violacea</i> (Linnaeus, 1758)	CUR	26.6.2015	4	OK	1	3
Mesocoelopus niger (P. W. J. Müller, 1821)	ANO	6.2014	<i>Hedera helix</i>	OL	7	2
<i>Micropeplus porcatus</i> (Paykull, 1789)	STA	14.3.2014	13	PR	3	2
<i>Molorchus minor</i> (Linnaeus, 1758)	CER	21.5.2013	7 8	OK	2	3

Název	Čeďed'	Datum sběru	Lokalita	Metoda sběru	Počet exemplářů	Stupeň výskytu
			10 19			
<i>Monochamus galloprovincialis pistor</i> (Germar, 1818)	CER	5.2013	2	OL	6	2
<i>Monotoma bicolor</i> (A. & G.B. Villa, 1835)	MON	3.4.2010	1 21	PK	1	3
<i>Monotoma longicollis</i> (Gyllenhal, 1827)	MON	historický nález				
<i>Monotoma picipes</i> (Herbst, 1793)	MON	30.8.2013	1 21	PR	1	3
<i>Mordella brachyura</i> (Mulsant, 1856)	MOR	50.6.2012	10 19	OS	>10	3
<i>Mordellistena brevicauda</i> (Boheman, 1849)	MOR	23.4.2010 24.4.2011 15.6.2012	10 19	OS OS OS	1 2 10	3
<i>Mordellistena pumila</i> (Gyllenhal, 1810)	MOR	29.4.2011 25.5.2012	10 19	OS OS	1 1	3
<i>Mordellistena variegata</i> (Fabricius, 1798)	MOR	15.6.2012	10 19	OS	5	3
<i>Mordellochroa abdominalis</i> (Fabricius, 1775)	MOR	4.5.2011	10 19	OS	1	3
<i>Mycetochara maura</i> (Fabricius, 1792)	TEN	historický nález				
<i>Mycetophagus fulvicollis</i> (Fabricius, 1792)	MYC	15.6.2012 14.3.2014 24.4.2014 20.5.2014	1 15	PK PR PR PR	12 6 5 4	3
<i>Mycetophagus multipunctatus</i> (Fabricius, 1792)	MYC	12.5.2015 3.11.2015	12	JS	1	3
<i>Necydalis major</i> (Linnaeus, 1758)	CER	historický nález				
<i>Nemozoma elongatum</i> (Linnaeus, 1761)	TRO	30.4.2010 7.6.2015	4 5	OK	1 2	2
<i>Oberea oculata</i> (Linnaeus, 1758)	CER	historický nález				
<i>Obrium brunneum</i> (Fabricius, 1793)	CER	21.5.2013	7 8	OK	2	3
<i>Obrium cantharinum</i> (Linnaeus, 1767)	CER	12.7.2015	20	OK	1	2
<i>Oplosia cinerea</i> (Mulsant, 1839)	CER	historický nález				
<i>Orchesia undulata</i> (Kraatz, 1853)	MEL					
<i>Orthotomicus laricis</i> (Fabricius, 1792)	CUR	9.4.2013	2	JS	více	5
<i>Oryctes nasicornis ondrejanus</i> (Minck, 1916)	SCA	historický nález				
<i>Paracorymbia maculicornis</i> (DeGeer, 1775)	CER	29.6.2015	19	JS	1	1
<i>Paromalus parallelepipedus</i> (Herbst, 1792)	HIS	23.3.2010 9.4.2013 7.5.2013	1 2 22	PK PK PK	6 1 1	4
<i>Paromalus flavicornis</i> (Herbst, 1792)	HIS	3.4.2014 24.4.2014 25.5.2014	1 2 22	PK PK PK	1 2 1	3
<i>Pediacus depressus</i> (Herbst, 1794)	CUC	historický nález				
<i>Phaenops cyanea</i> (Fabricius, 1775)	BUP	25.5.2012 7.6.2012	2	JS JS	2 1	3
<i>Phaeochrotes pudens</i> (Gyllenhal, 1833)	ANT	15.6.2012 3.2013	11	OK OL	1 1	3
<i>Phymatodes alni alni</i> (Linnaeus, 1767)	CER	3.2013	3	OL	>10	2
<i>Pissodes castaneus</i> (DeGeer, 1775)	CUR	3.4.2010 21.5.2013	4 5	OK OK	1 1	3
<i>Pissodes harcyniae</i> (Herbst, 1795)	CUR	historický nález				
<i>Pissodes pini</i> (Linnaeus, 1758)	CUR	16.4.2013 29.5.2013	2 4 5	OK OK	1 1	3
<i>Pissodes piniphilus</i> (Herbst, 1795)	CUR	historický nález				
<i>Pityogenes bidentatus</i> (Herbst, 1784)	CUR	30.4.2010 29.4.2011 23.8.2012	2 4 5	OK OK OK	1 2 2	3

Název	Čeď	Datum sběru	Lokalita	Metoda sběru	Počet exemplářů	Stupeň výskytu
		11.9.2012		OK	1	
<i>Pityogenes chalcographus</i> (Linnaeus, 1761)	CUR	3.2013	2 4 5	OL	>10	5
<i>Pityophthorus glabratus</i> (Eichhoff, 1878)	CUR	30.4.2010	21	JS	1	3
<i>Platycis minutus</i> (Fabricius, 1787)	LYC	30.8.2013	15	JS	1	3
		22.8.2014		JS	1	
		29.6.2015	12	OK	2	
<i>Platydemia violacea</i> (Fabricius, 1790)	TEN	9.4.2013	13	PK	1	1
<i>Platysoma compressum</i> (Herbst, 1783)	HIS	30.8.2013	1	PR	1	3
		3.4.2014		JS	4	
		22.8.2014		JS	1	
<i>Platystomos albinus</i> (Linnaeus, 1758)	ANT	historický nález				
<i>Plegaderus caesus</i> (Herbst, 1792)	HIS	24.4.2014	15	JS	10	3
		20.5.2014		JS	9	
		22.8.2014		JS	1	
		25.10.2015		PR	1	
<i>Pogonocherus decoratus</i> (Fairmaire, 1855)	CER	8.4.2010	4	OK	1	3
		30.4.2010	5	OK	2	
<i>Pogonocherus fasciculatus</i> (DeGeer, 1775)	CER	8.4.2010	4	OK	1	3
		30.4.2010	5	OK	1	
		23.5.2010		OK	1	
				OK	1	
<i>Pogonocherus hispidulus</i> (Piller & Mitterpacher, 1783)	CER	22.5.2015	11	OK	2	1
<i>Pogonocherus hispidus</i> (Linnaeus, 1758)	CER	8.4.2010	12	PR	1	3
		23.4.2010	14	OK	1	
		19.4.2011		OK	1	
<i>Priobium carpini</i> (Herbst, 1793)	ANO	historický nález				
<i>Prionychus ater</i> (Fabricius, 1775)	TEN	historický nález				
<i>Protaetia cuprea</i> (Fabricius, 1775)	SCA	23.5.2010	7 8 10 19	OK	více	3
<i>Pseudovadonia livida livida</i> (Fabricius, 1776)	CER	2010 - 2015	10 18 19	Observ.	více	5
<i>Ptilinus fuscus</i> (Geoffroy in Fourcroy, 1785)	ANO	8.6.2010	20	JS	1	2
		3.11.2015 - mrtvé ex.		JS	více	
<i>Ptilinus pectinicornis</i> (Linnaeus, 1758)	ANO	3.11.2015 - mrtvé ex.	20	JS	více	2
<i>Ptinomorphus imperialis</i> (Linnaeus, 1767)	ANO	24.4.2014	rozhraní ruderálu a vřesoviště	OK	1	2
		22.5.2015		OK	1	
<i>Ptinus coarcticollis</i> (Sturm, 1837)	PTI	23.3.2010	4	OK	2	2
		29.5.2013	5	OK	2	
		3.11.2015	12	OK	1	
<i>Ptinus dubius</i> (Sturm, 1795)	PTI	30.4.2010	4	OK	1	3
		23.5.2010	5	OK	1	
		9.6.2010		OK	1	
		19.4.2011		OK	2	
		27.4.2012		OK	1	
		10.5.2012		OK	1	
		25.4.2013		OK	1	
		21.5.2013		OK	1	
		29.5.2013		OK	2	
<i>Ptinus raptor</i> (Sturm, 1837)	PTI	historický nález				
<i>Ptinus rufipes</i> (Olivier, 1790)	PTI	17.6.2010	4 5	OK	1	2
<i>Ptinus pilosus</i> (Sturm, 1837)	PTI	3.4.2010	4	PR	4	2
		8.4.2010	5	PR	4	
		17.4.2010		OK	1	

Název	Čeďed'	Datum sběru	Lokalita	Metoda sběru	Počet exemplářů	Stupeň výskytu
		16.4.2013		OK	1	
<i>Pyrochroa coccinea</i> (Linnaeus, 1761)	PYR	3.4.2010 19.4.2012 22.5.2015	15	larva observ. larva observ. JS	více více 1	2
<i>Pyropterus nigroruber</i> (DeGeer, 1774)	LYC	historický nález				
<i>Pyrrhodium sanguineum</i> (Linnaeus, 1758)	CER	30.4.2010 19.4.2011	21	JS JS	1 1	3
<i>Pytho depressus</i> (Linnaeus, 1767)	PYT	27.4.2012 9.4.2013	2	JS PK	1 6	2
<i>Rhagium bifasciatum</i> (Fabricius, 1775)	CER	historický nález				
<i>Rhagium inquisitor</i> (Linnaeus, 1758)	CER	23.3.2010 24.4.2011 22.9.2015	2	PK JS PK	1 1 1	3
<i>Rhagium mordax</i> (DeGeer, 1775)	CER	15.6.2013 9.2014	2	OK OL	1 3	3
<i>Rhaphitropis marchica</i> (Herbst, 1797)	ANT	historický nález				
<i>Rhizophagus bipustulatus</i> (Fabricius, 1792)	MON	17.4.2010	2 21	PK	3	3
<i>Rhizophagus depressus</i> (Fabricius, 1792)	MON	27.4.2012 9.4.2013 17.4.2013	2 21	JS JS JS	1 1 1	3
<i>Rhizophagus fenestralis</i> (Linnaeus, 1758)	MON	24.4.2011 25.4.2013	2 21	JS JS	1 1	2
<i>Ropalopus femoratus</i> (Linnaeus, 1758)	CER	8.5.2009	22	JS	1	1
<i>Salpingus planirostris</i> (Fabricius, 1787)	SAL	30.4.2010 31.3.2011 18.9.2014	4 5	OK JS PR	1 1 2	3
<i>Saperda carcharias</i> (Linnaeus, 1758)	CER	6.2013 17.7.2015	12	OL OK	1 1	2
<i>Saperda perforata</i> (Pallas, 1773)	CER	5.2013	9	OL	2	2
<i>Saperda populnea</i> (Linnaeus, 1758)	CER	23.5.2010 8.6.2010	12 22	OK OK	1 1	3
<i>Saperda scalaris</i> (Linnaeus, 1758)	CER	10.5.2012	21	OK	1	2
<i>Scaphidema metallicum</i> (Fabricius, 1792)	TEN	3.4.2010 11.9.2012 18.9.2014	1 20	PR OK OK	1 1 1	3
<i>Scaphidium quadrimaculatum</i> (Olivier, 1790)	STA	3.4.2010	21	PK	1	3
<i>Scaphisoma assimile</i> (Erichson, 1845)	STA	3.4.2010 8.4.2010 23.5.2010 7.6.2012	21	PR PR JS JS	2 1 1 2	3
<i>Scolytus intricatus</i> (Ratzeburg, 1837)	CUR	3.2015	3	OL	>10	3
<i>Scolytus kirschii kirschii</i> (Skalitzky, 1876)	CUR	historický nález				
<i>Scolytus rugulosus</i> (P.W. J. Müller, 1818)	CUR	5.2013	11	OL	více	3
<i>Scaptia fuscata</i> (P.W. J. Müller, 1821)	SCR	6.2014	15	OL	>10	2
<i>Schisotus pectinicornis</i> (Linnaeus, 1758)	PYR	22.5.2015	15	JS	1	1
<i>Silvanoprus fagi</i> (Guérin-Ménéville, 1844)	SIL	11.9.2012 14.3.2014	13	OK PR	1 1	2
<i>Silvanus unidentatus</i> (Fabricius, 1792)	SIL	3.4.2010 24.4.2011 27.4.2012 11.9.2012 9.4.2013 25.4.2013 29.5.2013 28.6.2013 18.9.2014	1 2 21	JS JS JS OK JS JS JS JS PR	1 1 1 1 1 1 1 1 3	4
<i>Sphaeriestes castaneus</i> (Panzer, 1796)	SAL	historický nález	4 5			
<i>Sphaeriestes stockmanni</i> (Biström, 1977)	SAL	27.4.2012	4	JS	1	3

Název	Čeď	Datum sběru	Lokalita	Metoda sběru	Počet exemplářů	Stupeň výskytu
			5			
Spondylis buprestoides (Linnaeus, 1758)	CER	15.6.2012	1 2	JS	1	3
<i>Stegobium paniceum</i> (Linnaeus, 1758)	ANO	historický nález				
<i>Stenagostus rufus</i> (De Geer, 1774)	ALE	4.2015	1	PK (larva)	1	1
<i>Stenostola dubia</i> (Laicharting, 1784)	CER	7.5.2013 23.4.2014	14	OK OK	1 1	3
Stenostola ferrea ferrea (Schrank, 1776)	CER	4.2013	14	OL	1	3
Stenurella bifasciata (O.F. Müller, 1776)	CER	2010-2015	10 19	observ.	více	4
Stenurella melanura (Linnaeus, 1758)	CER	2010-2015	10 19	observ.	více	4
Stenurella nigra (Linnaeus, 1758)	CER	2010-2015	10 19	observ.	více	4
<i>Stictoleptura rubra</i> (Linnaeus, 1758)	CER	27.7.2010	2 10	JS	1	3
<i>Strangalia attenuata</i> (Linnaeus, 1758)	CER	historický nález				
<i>Synchita humeralis</i> (Fabricius, 1792)	ZOP					
<i>Tachyta nana</i> (Gyllenhal, 1810)	CAR	23.3.2010	1 2 20	PK	více	4
<i>Tetropium castaneum</i> (Linnaeus, 1758)	CER	historický nález				
<i>Tetrops praeustus</i> (Linnaeus, 1758)	CER	7.6.2012 29.5.2013	7 11	OK OK	1 1	3
<i>Tetrops starkii</i> (Chevrolat, 1859)	CER	12.7.2015	13	OK	1	1
Tomicus piniperda (Linnaeus, 1758)	CUR	19.4.2011 16.4.2013 25.4.2013 29.5.2013	2	JS JS JS JS	1 1 1 1	3
<i>Tomoxia bucephala</i> (Costa, 1854)	MOR	historický nález				
<i>Trachys minutus</i> (Linnaeus, 1758)	BUP	14.4.2015 7.6.2015 28.8.2015	12	OK OK OK	1 2 2	4
<i>Tropideres albirostris</i> (Schaller, 1783)	ANT	historický nález				
<i>Tyrus mucronatus mucronatus</i> (Panzer, 1805)	STA	21.5.2013 14.3.2014 24.4.2014 20.5.2014	15	PR PR PR PR	1 3 2 1	3
Uleiota planata (Linnaeus, 1761)	SIL	23.3.2010 28.6.2013	1 2 15 20	PK PK	2 1	3
<i>Uloma culinaris</i> (Linnaeus, 1758)	TEN	24.4.2014 6.2014	15	PR OL	4 6	3
<i>Valgus hemipterus</i> (Linnaeus, 1758)	SCA	25.5.2010	7 8	OK	1	3
Variimorda villosa (Schrank, 1781)	MOR	2.9.2011 15.6.2012	10 19	OS OS	1 5	3
Vincenzellus ruficollis (Panzer, 1794)	SAL	8.4.2010 11.9.2012	4 5	OK OK	1 1	3
Xyleborinus saxesenii (Ratzeburg, 1837)	CUR	31.3.2011 19.4.2012	21	JS JS	3 1	4
Xyleborus dispar (Fabricius, 1792)	CUR	8.6.2010 11.4.2015	11	OK JS	1 >10	3
Xylopertha retusa (Olivier, 1790)	BOS	7.6.2015	u kynologie	OK	1	1
<i>Xylotrechus pantherinus</i> (Savenius, 1825)	CER	historický nález				
<i>Xylotrechus rusticus</i> (Linnaeus, 1758)	CER	historický nález				

Jmenovitý seznam všech poprvé sebraných saproxylických a xylofágních brouků v letech 2010 až 2015

Název	Čeleď	Datum sběru	Lokalita	Metoda sběru	Počet exemplářů	Stupeň výskytu
<i>Acanthocinus griseus</i> (Fabricius, 1793)	CER	5.2013	1 2	OL	>10	3
<i>Agrilus angustulus</i> (Illiger, 1803)	BUP	3.2013 21.5.2013 29.5.2013 4.6.2013	3	OL OK OK OK	>10 8 2 3	4
<i>Alosterna tabacicolor tabacicolor</i> (DeGeer, 1775)	CER	23.5.2010	7 8 10 19	OK	1	4
<i>Anaglyptus mysticus</i> (Linnaeus, 1758)	CER	21.5.2013 12.5.2015	8	OK OK	2	2
<i>Anaspis frontalis</i> (Linnaeus, 1758)	SCR	30.4.2010 4.5.2011 28.6.2014	7, 10 8 19	OK OK ?	1 1 1	5
<i>Anaspis thoracica</i> (Linnaeus, 1758)	SCR	4.5.2011	7, 10 8 19	OK	1	3
<i>Anisoxya fuscula</i> (Illiger, 1798)	MEL	17.7.2015 21.7.2015	13	OK	1 4	2
<i>Anthaxia quadripunctata</i> (Linnaeus, 1758)	BUP	24.4.2011 15.6.2013	18	JS JS	1 1	3
<i>Aplocnemus impressus</i> (Marshall, 1802)	MEL	19.4.2011 10.5.2012	4 5	OK OK	2 1	2
<i>Batrisodes adnexus</i> (Hampe, 1863)	STA	20.5.2014	15	PR	1	1
<i>Bryaxis clavicornis</i> (Panzer, 1809)	STA	20.5.2014	15	PR	1	1
<i>Calambus bipustulatus</i> (Linnaeus, 1767)	ELA	23.12.2015	alej lip u Jámy	JS	1	1
<i>Callidium</i> sp.	CER	2010	2	požerky observ.		1
<i>Callidium violaceum</i> (Linnaeus, 1758)	CER	21.5.2013	2	JS	1	1
<i>Clytus arietis</i> (Linnaeus, 1758)	CER	21.5.2013 20.5.2014	8	OK JS	2 1	2
<i>Corticeus unicolor</i> (Piller & Mitterpacher, 1783)	TEN	23.3.2010 20.5.2014 22.8.2014	1 2	PK PK PK	1 1 1	2
<i>Cortodera femorata</i> (Fabricius, 1787)	CER	18.5.2012 21.5.2013 12.5.2015	4 5	OK (Říha leg.) OK OK	1 9 1	3
<i>Cortodera humeralis</i> (Schaller, 1783)	CER	23.5.2010 21.5.2013	4 6	OK OK	>10 1	3
<i>Cryptolestes corticinus</i> (Erichson, 1845)	CUC	7.6.2015 29.6.2015 17.7.2015 25.10.2015	2	OK	2 2 1 1	2
<i>Crypturgus pusillus</i> (Gyllenhal, 1813)	CUR	5.2013	2	OL	>10	3
<i>Cucujus cinnaberinus</i> (Scopoli, 1763)	CUC	16.4.2013	16	PK	1	1
<i>Cychramus luteus</i> (Fabricius, 1787)	NIT	26.6.2015	15	OS	2	1
<i>Cylister angustatus</i> (Hoffmann, 1803)	HIS	25.4.2013	1	PK	1	3
<i>Cyrtanaspis phalerata</i> (Germar, 1831)	SCR	7.6.2015	22	OK	1	2

Název	Čeď	Datum sběru	Lokalita	Metoda sběru	Počet exemplářů	Stupeň výskytu
		11.7.2015	22		3	
	MEL	23.5.2010 29.4.2011 20.-21.5.2011 10.5.2012 21.5.2013 29.5.2013	10 19	JS	1 1 2 3 2 1	4
<i>Dasytes aeratus</i> (Stephens, 1829)						
	MEL	30.4.2010 23.5.2010 25.5.2010 29.4.2011 4.5.2011 20.-21.5.2011 26.5.2011 10.5.2012 25.5.2012 7.6.2012 21.5.2013	na hranici lesa a vřesoviště	OS	2 2 3 1 1 3 1 1 1 1 3	3
<i>Dasytes fuscus</i> (Illiger, 1801)						
	MEL	28.6.2013 2014 20.5.2014	10 19	OS OL	4 4 1	3
<i>Dasytes niger</i> (Linnaeus, 1761)						
	MEL	20.-21.5.2011 11.6.2011 7.6.2012 25.6.2012 25.5.2013 20.5.2014 4.6.2014	10 19	OS	2 2 1 1 1 1 1	4
<i>Dasytes plumbeus</i> (O.F. Müller, 1776)						
	CER	23.5.2010 25.5.2010 21.5.2013	7 8	OK OK OK	1 2 1	3
<i>Dinoptera collaris</i> (Linnaeus, 1758)						
	ANT	3.4.2010 8.4.2010 15.4.2013	21	PR PR ?	více více 1	3
<i>Dissoleucas niveirostris</i> (Fabricius, 1798)						
<i>Dorcatoma flavicornis</i> (Fabricius, 1792)	ANO	12.7.2015	12	OK	1	1
<i>Dorcatoma robusta</i> (A. Strand, 1938)	ANO	1.2016	20	OL	>10	2
<i>Dropephylla ioptera</i> (Stephens, 1834)	STA	21.5.2013	4 5	OK	1	2
<i>Ernobius abietis</i> (Fabricius, 1792)	ANO	8.6.2010	4 5	OK	1	3
	ANO	27.4.2012 10.5.2012 7.6.2012 21.5.2013 29.5.2013	4 5	OK OK OK OK OK	1 1 1 4 3	2
<i>Ernobius longicornis</i> (Sturm, 1837)						
	ANO	10.5.2012 25.4.2013 21.5.2013	4 5	OK OK OK	1 1 1	3
<i>Ernobius mollis</i> (Linnaeus, 1758)						
	CUR	5.2013 8.10.2013	14	OL JS	více ex. 1	2
<i>Ernoporus tiliae</i> (Panzer, 1793)						
<i>Exocentrus adspersus</i> (Mulsant, 1846)	CER	1.2014	3	OL	>10	2
<i>Gastrallus laevigatus</i> (Olivier, 1790)	ANO	12.7.2015	oklep u kynologie	OK	1	1
<i>Gaurotes virginea</i> (Linnaeus, 1758)	CER	25.5.2010	7	OK	1	1
	CER	23.5.2010	7 8 10 19	OK	1	5
<i>Grammoptera ruficornis</i> (Fabricius, 1781)						
<i>Grammoptera ustulata</i> (Schaller, 1783)	CER	21.5.2013	7	OK	1	1
<i>Hylastes brunneus</i> (Erichson, 1836)	CUR	30.4.2010 16.4.2013	2	JS JS	1 1	3

Název	Čeď	Datum sběru	Lokalita	Metoda sběru	Počet exemplářů	Stupeň výskytu
<i>Hylastes opacus</i> (Erichson, 1836)	CUR	8.4.2010 30.4.2010 19.4.2011 27.4.2012	2	? ? OK ?	2 1 2 1	3
<i>Hylecoetus dermestoides</i> (Linnaeus, 1761)	LYM	19.4.2011 24.4.2014	4 5	OK OK	1 1	2
<i>Hylesinus fraxini</i> (Panzer, 1779)	CUR	8.4.2010	17	OK	1	1
<i>Hylis olexai</i> (Palm, 1955)	MLS	29.6.2015 12.7.2015	13 1	OK OS	1 1	2
<i>Hylurgus ligniperda</i> (Fabricius, 1787)	CUR	19.4.2012	1 2	JS	3	3
<i>Chrysobothris igniventris</i> (Reitter, 1895)	BUP	3.2010	2	OL	1	1
<i>Ips acuminatus</i> (Gyllenhal, 1827)	CUR	16.4.2013	2	JS	5	1
<i>Litargus connexus</i> (Fourcroy, 1785)	MYC	24.4.2015 12.5.2015 22.5.2015 26.6.2015	mimo - v lese	OK	1 1 2 1	3
<i>Magdalis carbonaria</i> (Linnaeus, 1758)	CUR	Historický nález				
<i>Magdalis cerasi</i> (Linnaeus, 1758)	CUR	3.2013 21.5.2013	11	OL OK	2 1	3
<i>Magdalis duplicata</i> (Germar, 1819)	CUR	28.6.2013	4 5	OK	1	2
<i>Magdalis linearis</i> (Gyllenhal, 1827)	CUR	historický nález	4 5			
<i>Magdalis memnonia</i> (Gyllenhal, 1837)	CUR	23.5.2010	4 5	OK	1	2
<i>Mesocoelopus niger</i> (P. W. J. Müller, 1821)	ANO	6.2014	<i>Hedera helix</i>	OL	7	2
<i>Monochamus galloprovincialis pistor</i> (Germar, 1818)	CER	5.2013	2	OL	6	2
<i>Monotoma bicolor</i> (A. & G.B. Villa, 1835)	MON	3.4.2010	1 21	PK	1	3
<i>Mordella brachyura</i> (Mulsant, 1856)	MOR	50.6.2012	10 19	OS	>10	3
<i>Mordellistena brevicauda</i> (Boheman, 1849)	MOR	23.4.2010 24.4.2011 15.6.2012	10 19	OS OS OS	1 2 10	3
<i>Mordellistena pumila</i> (Gyllenhal, 1810)	MOR	29.4.2011 25.5.2012	10 19	OS OS	1 1	3
<i>Mordellistena variegata</i> (Fabricius, 1798)	MOR	15.6.2012	10 19	OS	5	3
<i>Mordellochroa abdominalis</i> (Fabricius, 1775)	MOR	4.5.2011	10 19	OS	1	3
<i>Mycetophagus fulvicollis</i> (Fabricius, 1792)	MYC	15.6.2012 14.3.2014 24.4.2014 20.5.2014	1 15	PK PR PR PR	12 6 5 4	3
<i>Nemozoma elongatum</i> (Linnaeus, 1761)	TRO	30.4.2010 7.6.2015	4 5	OK	1 2	2
<i>Obrium brunneum</i> (Fabricius, 1793)	CER	21.5.2013	7 8	OK	2	3
<i>Paromalus parallelepipedus</i> (Herbst, 1792)	HIS	23.3.2010 9.4.2013 7.5.2013	1 2 22	PK PK PK	6 1 1	4
<i>Phaenops cyanea</i> (Fabricius, 1775)	BUP	25.5.2012 7.6.2012	2	JS JS	2 1	3
<i>Phaeochrotes pudens</i> (Gyllenhal, 1833)	ANT	15.6.2012 3.2013	11	OK OL	1 1	3
<i>Phymatodes alni alni</i> (Linnaeus, 1767)	CER	3.2013	3	OL	>10	2
<i>Pissodes castaneus</i> (DeGeer, 1775)	CUR	3.4.2010	4	OK	1	3

Název	Čeď	Datum sběru	Lokalita	Metoda sběru	Počet exemplářů	Stupeň výskytu
		21.5.2013	5	OK	1	
<i>Pityogenes bidentatus</i> (Herbst, 1784)	CUR	30.4.2010 29.4.2011 23.8.2012 11.9.2012	2 4 5	OK OK OK OK	1 2 2 1	3
<i>Platycis minutus</i> (Fabricius, 1787)	LYC	30.8.2013 22.8.2014 29.6.2015	15 12	JS JS OK	1 1 2	3
<i>Platydemia violacea</i> (Fabricius, 1790)	TEN	9.4.2013	13	PK	1	1
<i>Platysoma compressum</i> (Herbst, 1783)	HIS	30.8.2013 3.4.2014 22.8.2014	1	PR JS JS	1 4 1	3
<i>Platystomos albinus</i> (Linnaeus, 1758)	ANT	historický nález				
<i>Plegaderus caesus</i> (Herbst, 1792)	HIS	24.4.2014 20.5.2014 22.8.2014 25.10.2015	15	JS JS JS PR	10 9 1 1	3
<i>Pogonocherus decoratus</i> (Fairmaire, 1855)	CER	8.4.2010 30.4.2010	4 5	OK OK	1 2	3
<i>Pogonocherus fasciculatus</i> (DeGeer, 1775)	CER	8.4.2010 30.4.2010 23.5.2010	4 5	OK OK OK	1 1 1	3
<i>Pogonocherus hispidus</i> (Linnaeus, 1758)	CER	8.4.2010 23.4.2010 19.4.2011	12 14	PR OK OK	1 1 1	3
<i>Pseudovadonia livida livida</i> (Fabricius, 1776)	CER	2010 - 2015	10 18 19	Observ.	více	5
<i>Ptilinus fuscus</i> (Geoffroy in Fourcroy, 1785)	ANO	8.6.2010 3.11.2015 mrtvé ex.	20	JS JS	1 více	2
<i>Ptinomorphus imperialis</i> (Linnaeus, 1767)	ANO	24.4.2014 22.5.2015	rozhraní ruđerálu a vřesoviště	OK	1 1	2
<i>Ptinus coarcticollis</i> (Sturm, 1837)	PTI	23.3.2010 29.5.2013 3.11.2015	4 5 12	OK OK OK	2 2 1	2
<i>Ptinus dubius</i> (Sturm, 1795)	PTI	30.4.2010 23.5.2010 9.6.2010 19.4.2011 27.4.2012 10.5.2012 25.4.2013 21.5.2013 29.5.2013	4 5	OK OK OK OK OK OK OK OK OK	1 1 1 2 1 1 1 1 2	3
<i>Ptinus pilosus</i> (Sturm, 1837)	PTI	3.4.2010 8.4.2010 17.4.2010 16.4.2013	4 5	PR PR OK OK	4 4 1 1	2
<i>Rhagium inquisitor</i> (Linnaeus, 1758)	CER	23.3.2010 24.4.2011 22.9.2015	2	PK JS PK	1 1 1	3
<i>Rhagium mordax</i> (DeGeer, 1775)	CER	15.6.2013 9.2014	2	OK OL	1 3	3
<i>Rhizophagus depressus</i> (Fabricius, 1792)	MON	27.4.2012 9.4.2013 17.4.2013	2 21	JS JS JS	1 1 1	3
<i>Rhizophagus fenestralis</i> (Linnaeus, 1758)	MON	24.4.2011 25.4.2013	2 21	JS JS	1 1	2
<i>Ropalopus femoratus</i> (Linnaeus, 1758)	CER	8.5.2009	22	JS	1	1
<i>Salpingus planirostris</i> (Fabricius, 1787)	SAL	30.4.2010	4	OK	1	3

Název	Čeď	Datum sběru	Lokalita	Metoda sběru	Počet exemplářů	Stupeň výskytu
		31.3.2011 18.9.2014	5	JS PR	1 2	
<i>Saperda populnea</i> (Linnaeus, 1758)	CER	23.5.2010 8.6.2010	12 22	OK OK	1 1	3
<i>Saperda scalaris</i> (Linnaeus, 1758)	CER	10.5.2012	21	OK	1	2
<i>Scaphidema metallicum</i> (Fabricius, 1792)	TEN	3.4.2010 11.9.2012 18.9.2014	1 20	PR OK OK	1 1 1	3
<i>Silvanoprus fagi</i> (Guérin-Ménéville, 1844)	SIL	11.9.2012 14.3.2014	13	OK PR	1 1	2
<i>Spondylis buprestoides</i> (Linnaeus, 1758)	CER	15.6.2012	1 2	JS	1	3
<i>Stenostola ferrea ferrea</i> (Schrank, 1776)	CER	4.2013	14	OL	1	3
<i>Stenurella bifasciata</i> (O.F. Müller, 1776)	CER	2010-2015	10 19	observ.	více	4
<i>Stenurella melanura</i> (Linnaeus, 1758)	CER	2010-2015	10 19	observ.	více	4
<i>Stenurella nigra</i> (Linnaeus, 1758)	CER	2010-2015	10 19	observ.	více	4
<i>Tomiscus piniperda</i> (Linnaeus, 1758)	CUR	19.4.2011 16.4.2013 25.4.2013 29.5.2013	2	JS JS JS JS	1 1 1 1	3
<i>Uleiota planata</i> (Linnaeus, 1761)	SIL	23.3.2010 28.6.2013	1 2 15 20	PK PK	2 1	3
<i>Variimorda villosa</i> (Schrank, 1781)	MOR	2.9.2011 15.6.2012	10 19	OS OS	1 5	3
<i>Vincenzellus ruficollis</i> (Panzer, 1794)	SAL	8.4.2010 11.9.2012	4 5	OK OK	1 1	3
<i>Xyleborinus saxesenii</i> (Ratzeburg, 1837)	CUR	31.3.2011 19.4.2012	21	JS JS	3 1	4
<i>Xyleborus dispar</i> (Fabricius, 1792)	CUR	8.6.2010 11.4.2015	11	OK JS	1 >10	3
<i>Xylopertha retusa</i> (Olivier, 1790)	BOS	7.6.2015	u kynologie	OK	1	1

Druhy sebrané mimo zvolená stanoviště

Název	Čeď	Datum sběru	Lokalita	Metoda sběru	Počet exemplářů	Stupeň výskytu
<i>Calambus bipustulatus</i> (Linnaeus, 1767)	ELA	23.12.2015	alej lip u Jámy	JS	1	1
<i>Dasytes fuscus</i> (Illiger, 1801)	MEL	30.4.2010 23.5.2010 25.5.2010 29.4.2011 4.5.2011 20.-21.5.2011 26.5.2011 10.5.2012 25.5.2012 7.6.2012 21.5.2013	na hranici lesa a vřesoviště	OS	2 2 3 1 1 3 1 1 1 1 3	3
<i>Gastrallus laevigatus</i> (Olivier, 1790)	ANO	12.7.2015	oklep u kynologie	OK	1	1
<i>Litargus connexus</i> (Fourcroy, 1785)	MYC	24.4.2015 12.5.2015	mimo – v lese	OK	1 1	3

Název	Čeď	Datum sběru	Lokalita	Metoda sběru	Počet exemplářů	Stupeň výskytu
		22.5.2015 26.6.2015			2 1	
<i>Mesocoelopus niger</i> (P. W. J. Müller, 1821)	ANO	6.2014	<i>Hedera helix</i>	OL	7	2
<i>Ptinomorphus imperialis</i> (Linnaeus, 1767)	ANO	24.4.2014 22.5.2015	rozhraní ruderálu a vřesoviště	OK	1 1	2
<i>Xylopertha retusa</i> (Olivier, 1790)	BOS	7.6.2015	u kynologie	OK	1	1

Druhy, které byly v minulosti sebrány, ale nepodařilo se je doložit

Název	Čeď	Datum sběru
<i>Allandrus undulatus</i> (Panzer, 1795)	ANT	historický nález
<i>Ampedus nigroflavus</i> (Goeze, 1777)	ELA	historický nález
<i>Anisarthron barbipes</i> (Schrank, 1781)	CER	historický nález
<i>Anobium punctatum</i> (De Geer, 1774)	PTI	historický nález
<i>Asemum striatum</i> (Linnaeus, 1758)	CER	historický nález
<i>Coraeus elatus</i> (Fabricius, 1787)	BUP	historický nález
<i>Corticeus bicolor</i> (Olivier, 1790)	TEN	historický nález
<i>Cryptorhynchus lapathi</i> (Linnaeus, 1758)	CUR	historický nález
<i>Dendroctonus micans</i> (Kugelann, 1794)	CUR	historický nález
<i>Dromius agilis</i> (Fabricius, 1787)	CAR	historický nález
<i>Dryophilus pusillus</i> (Gyllenhal, 1808)	ANO	historický nález
<i>Ernobius angusticollis</i> (Ratzeburg, 1847)	ANO	historický nález
<i>Ernobius nigrinus</i> (Sturm, 1837)	ANO	historický nález
<i>Ernobius pini</i> (Sturm, 1837)	ANO	historický nález
<i>Ernoporicus caucasicus</i> (Lindemann, 1876)	CUR	historický nález
<i>Exocentrus punctipennis</i> (Mulsant & Guillebeau, 1856)	CER	historický nález
<i>Gnorimus nobilis</i> (Linnaeus, 1758)	SCA	historický nález
<i>Hemicoelus nitidus</i> (Fabricius, 1792)	ANO	historický nález
<i>Hylastes cunicularius</i> (Erichson, 1836)	CUR	historický nález
<i>Hylesinus toranio</i> (Danthoine, 1788)	CUR	historický nález
<i>Hylobius excavatus</i> (Laicharting, 1781)	CUR	historický nález
<i>Hylobius pinastri</i> (Gyllenhal, 1813)	CUR	historický nález
<i>Lamprodila decipiens decipiens</i> (Gebler, 1847)	BUP	historický nález
<i>Laricobius erichsonii</i> (Rosenhauer, 1846)	DER	historický nález
<i>Lissodema cursor</i> (Gyllenhal, 1813)	SAL	historický nález
<i>Magdalis armigera</i> (Geoffroy, 1785)	CUR	historický nález
<i>Magdalis carbonaria</i> (Linnaeus, 1758)	CUR	historický nález
<i>Magdalis linearis</i> (Gyllenhal, 1827)	CUR	historický nález
<i>Monotoma longicollis</i> (Gyllenhal, 1827)	MON	historický nález

Název	Čeľad'	Datum sběru
<i>Mycetochara maura</i> (Fabricius, 1792)	TEN	historický nález
<i>Necydalis major</i> (Linnaeus, 1758)	CER	historický nález
<i>Oberea oculata</i> (Linnaeus, 1758)	CER	historický nález
<i>Oplosia cinerea</i> (Mulsant, 1839)	CER	historický nález
<i>Oryctes nasicornis ondrejanus</i> (Minck, 1916)	SCA	historický nález
<i>Pediacus depressus</i> (Herbst, 1794)	CUC	historický nález
<i>Pissodes harcyniae</i> (Herbst, 1795)	CUR	historický nález
<i>Pissodes piniphilus</i> (Herbst, 1795)	CUR	historický nález
<i>Platystomos albinus</i> (Linnaeus, 1758)	ANT	historický nález
<i>Priobium carpini</i> (Herbst, 1793)	ANO	historický nález
<i>Prionychus ater</i> (Fabricius, 1775)	TEN	historický nález
<i>Ptinus raptor</i> (Sturm, 1837)	PTI	historický nález
<i>Pyropterus nigroruber</i> (DeGeer, 1774)	LYC	historický nález
<i>Rhagium bifasciatum</i> (Fabricius, 1775)	CER	historický nález
<i>Rhaphitropis marchica</i> (Herbst, 1797)	ANT	historický nález
<i>Scolytus kirschii kirschii</i> (Skalitzky, 1876)	CUR	historický nález
<i>Sphaeriestes castaneus</i> (Panzer, 1796)	SAL	historický nález
<i>Stegobium paniceum</i> (Linnaeus, 1758)	ANO	historický nález
<i>Strangalia attenuata</i> (Linnaeus, 1758)	CER	historický nález
<i>Tetropium castaneum</i> (Linnaeus, 1758)	CER	historický nález
<i>Tomoxia bucephala</i> (Costa, 1854)	MOR	historický nález
<i>Tropideres albirostris</i> (Schaller, 1783)	ANT	historický nález
<i>Xylotrechus pantherinus</i> (Savenius, 1825)	CER	historický nález
<i>Xylotrechus rusticus</i> (Linnaeus, 1758)	CER	historický nález

JS – jednotlivý sběr

OL – odchov larev

OK – oklep

PR – prosev

PK – podkorní sběr

OS – osmyk

CER – *Cerambycidae* (Latreille, 1802)

BUP – *Buprestidae* (Leach, 1815)

ANT – *Anthribidae* (Billberg, 1820)

ELA – *Elateridae* (Leach, 1815)

SCR – *Scraptiidae* (Gistel, 1848)

PTI – *Anobiidae* (Stephens, 1830)

MEL – *Melyridae* (Leach, 1815)

ZOP – *Zopheridae* (Solier, 1834)

CAR – *Carabidae* (Latreille, 1802)

CRL – *Cerylonidae* (Billberg, 1820)

NIT – *Nitidulidae* (Latreille, 1802)

SCA – *Scarabaeidae* (Latreille, 1802)

TEN – *Tenebrionidae* (Latreille, 1802)

CUC – *Cucujidae* (Latreille, 1802)

CUR – *Curculionidae* (Latreille, 1802)

LYM – *Lymexylidae* (Fleming, 1821)

DER – *Derodontidae* (LeConte, 1861)

LYC – *Lycidae* (Laporte de Castelnau, 1836)

BOS – *Bostrichidae* (Latreille, 1802)

MON – *Monotomidae* (Laporte, 1840)

MOR – *Mordellidae* (Latreille, 1802)

TRO – *Trogossitidae* (Latreille, 1802)

PTI – *Ptinidae* (Latreille, 1802)

PYT – *Pythidae* (Solier, 1834)

SAL – *Salpingidae* (Leach, 1815)

SIL - *Silvanidae* (Kirby, 1837)

HIS – *Histeridae* (Gyllenhal, 1808)

ANO – *Anobiidae* (Stephens, 1830)

STA – *Staphylinidae* (Latreille, 1802)

