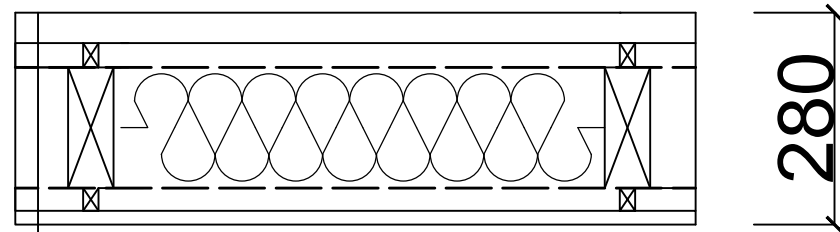
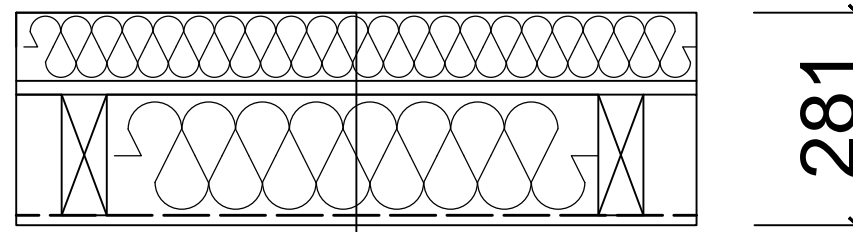


OBÝVACÍ POKOJ STĚNA



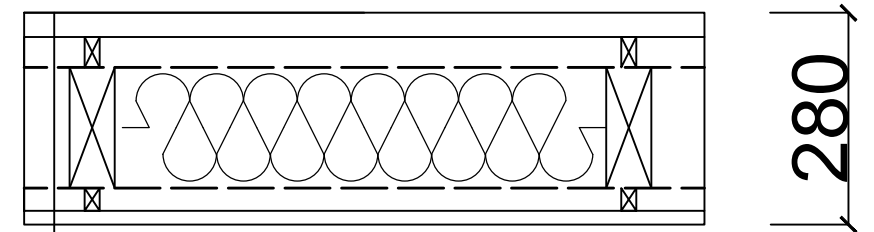
- OBKLADOVÉ PALUBKY HASSLECHER 32MM
- LAŤOVÝ ROŠT, ODVĚTRÁVANÝ 40MM
- PAROPROPUSTNÁ F.
- MIN. VATA + KVH 60/160MM
- PAROZÁBRANA
- LAŤ. ROŠT 30MM
- OBKLADOVÉ PALUBKY 18MM

POKOJOVÁ STĚNA



- POLYSTYREN 90MM
- OSB DESKA 18MM
- MIN. VATA + KVH 60/160MM
- PAROZÁBRANA
- SDV. RIGIDUR 13MM

KUCHYNĚ STĚNA



- OBKLADOVÉ PALUBKY HASSLECHER 32MM
- LAŤOVÝ ROŠT, ODVĚTRÁVANÝ 40MM
- PAROPROPUSTNÁ F.
- MIN. VATA + KVH 60/160MM
- PAROZÁBRANA
- LAŤ. ROŠT 30MM
- SDV RIGIDUR 18MM

VYPRACOVAL	KRESLIL	KONTROLOVAL	MENDELOVA UNIVERZITA BRNO LDF	
RADKA SKRIVANKOVÁ	RADKA SKRIVANKOVÁ		FORMÁT:	A3
OBEC: BRNO		KRAJ: JIHOMORAVSKÝ	DATUM:	4/2015
NÁZEV AKCE: BAKALÁŘSKÁ PRÁCE			ÚČEL:	
			ZAKÁZKA Č.:	
			OBOR:	B-STAV
NÁZEV VÝKRESU: SKLADBY JEDNOTLIVÝCH KCÍ.			MĚŘITKO:	1:10
			Č.VÝKR.:	2.