

Název rostliny	Skupina H 2016				Skupina O 2016				Skupina H 2017				Skupina O 2017				Skupina H 2018				Skupina O 2018							
	Čtverec1	Čtverec2	Čtverec3	Čtverec4	Čtverec5	Čtverec6	Čtverec7	Čtverec8	Čtverec1	Čtverec2	Čtverec3	Čtverec4	Čtverec1	Čtverec2	Čtverec3	Čtverec4	Čtverec1	Čtverec2	Čtverec3	Čtverec4	Čtverec1	Čtverec2	Čtverec3	Čtverec4				
Třtina rákosovitá	50	40	40	40	30	25	40	30	25	25	20	20	15	15	15	15	15	15	10	10	15	10	15	15	10			
Ostružník	10	10	10	10	10	10	20	20	15	15	15	15	15	15	15	15	15	15	15	15	15	15	15	15	15			
Šťovík kyselý	10	10	10	10	5	10	15	10	5	5	5	5	5	5	10	5	5	5	5	5	5	5	5	5	5			
Prýšec kolovratec	10	0	5	0					5	5	5								5	5								
Jilek vytrvalý	10	10	0	0		5	10		5	5				5	5			5	5				5	5				
Psameček obecný						5		10																				
Merlík bílý			5							5	5								5	5								
Peháček oset		5	10	10	5					5	5	5							5	5	5							
Rmen barvišský		5								5									5									
Prýšec okrouhlý				5																0								
Tomka vonná			10			5				5		5							5					5				
Pelyněk černobilý				10						5		5								5		5						
Mochna plavá				10						5		5								5		5						
Kopřiva dvoudomá				10	10			10	5	5	5	5	5	5	5	5	5	5	5	5	5	5	5	5	5	5	5	
Šťovík tupolistý				10	10							5	5							5		5						
Škarda				5								5								5		5						
Třezalka tečkovaná				5		5	5					5		5	5					5		5			5	5	5	
Topol černý					10			5				5		5		5				5		5			5	5	5	
Rozrazil rezekvítek					5			5			5		5			5				5		5			5	5	5	
Zběhovec lesní					5															5		5			5	5	5	
Ptačinec prostřední					5		10			5		5		5	5					5		5		10		10	10	
Svízel přítula							10	0	5						5					5						5	5	
Holuba	10	10	10	20	0	0	0	0																				
Rmen rolní										5		5		5					5		5		5		5	5	5	
Starček lepkavý										5		5		5		5			5		5		5		5	5	5	
Zimostřezek alpský										5		5		5		5			5		5		5		5	5	5	
Jeřáb ptačí												5								5		5		5		5	5	
duh																				5		5		5		5	5	
Kostřava luční									5	5	5	5	5	10	5	10	5	5	5	5	5	5	5	5	5	5	5	
Suchovýpek třetnatý									5	5	5	5			5	5	5	5	5	5	5	5	5	5	5	5	5	
Řebříček obecný									5	5	5	5			5	5	5	5	5	5	5	5	5	5	5	5	5	
Brusnice borůvková									5		5	5		5	5	5			5		5	5	5	5	5	5	5	
modřín opadavý																			5		5		5		5	5	5	5
Bříza bělokorná																			5		5		5		5	5	5	5
jitrocel větší									5	5	5	5	5	5	5	5	5	5	5	5	5	5	5	5	5	5	5	
Janovec metlatý									5	5	10	5	5	5	5	5	5	5	5	5	5	5	5	5	5	5	5	

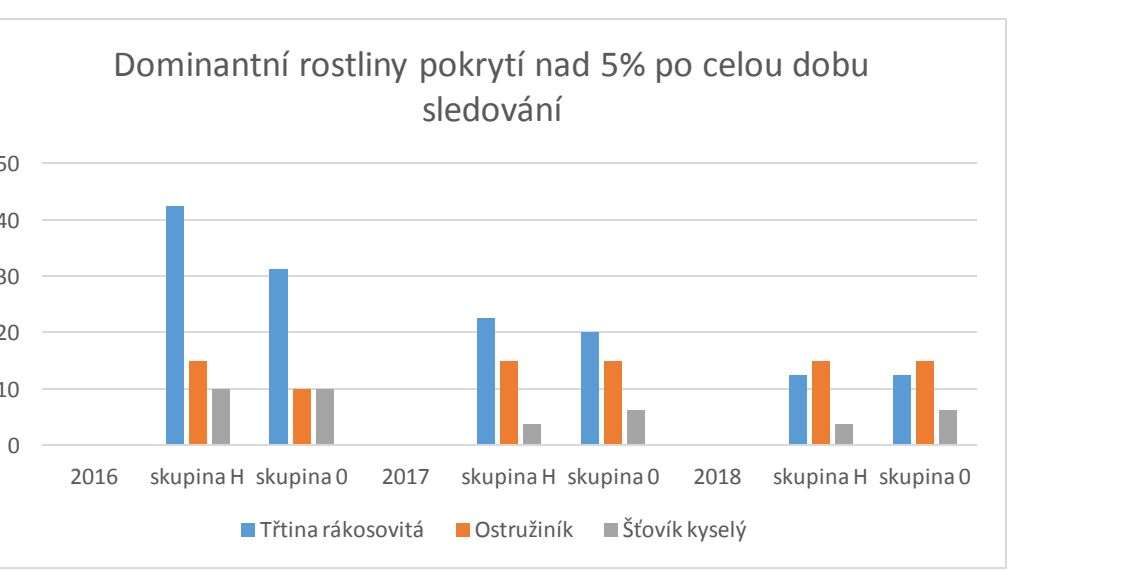
Porovnání rostlin rostoucích na obou stanovištích po celou dobu sledování

období	Třtina rákosovitá	Ostružník	Šťovík kyselý	Prýšec kolovratec	Jilek vytrvalý	Merlík bílý	Peháček oset	Rmen barvišský	Tomka vonná	Pelyněk černý	Mochna plavá	Kopřiva dvoudomá	Šťovík tupolistý	Škarda	Třezalka tečkovaná	Topol černý	Rozrazil rezekvítek	Zběhovec lesní	Ptačinec prostřední	Svízel přítula
2016	37	12.5	10	1.8	4.38	1.25	3.75	1.8	0.62	1.8	2.5	3.75	2.5	0.62	1.8	1.8	0.62	0.62	1.8	1.25
2017	21.25	15	5	1.25	2.5	1.25	1.8	0.62	1.25	1.25	1.25	4.38	1.25	0.62	1.8	1.25	1.8	0	1.8	1.25
2018	12.5	15	4.38	1.25	2.5	1.25	1.8	0.62	1.25	1.25	1.25	4.38	1.25	0.62	1.8	1.25	1.8	0.62	3.12	1.25



Dominantní rostliny pokrytí nad 5% po celou dobu sledování

období	Třtina rákosovitá	Ostružník	Šťovík kyselý
2016			
skupina H	42.5	15	10
skupina O	31.25	10	10
2017			
skupina H	22.5	15	3.75
skupina O	20	15	6.25
2018			
skupina H	12.5	15	3.75
skupina O	12.5	15	6.25



Porovnání průměrného druhového složení rostlin na stanovišti s aplikací a bez aplikace herbicidu v období od 4/16-9/16

Skupina H

období	Třtina rákosovitá				Ostružiník			Šťovík kyselý				Pryšec kolovratec				Tomka vonná				Peháč oset				Merlík bílý				Jilek vytrvalý				Rmen barvišský				Pelyněk černobíl				Holina				
Duben 16	45	30	30	30	5	5	5	5	0	0	0	0	0	0	0	0	0	0	0	0	0	0	0	0	0	0	0	0	10	10	0	0	0	0	0	0	0	0	0	0	10	10	10	10
Květen 16	60	50	50	50	10	10	10	10	5	5	5	5	5	0	5	0	0	0	5	0	0	5	5	5	0	10	0	0	10	10	0	0	0	5	0	0	0	0	0	0	10	10	10	10
Červen 16	70	60	60	60	20	20	20	20	20	20	20	20	20	0	10	0	0	0	20	0	0	10	20	20	0	20	0	0	10	10	0	0	0	10	0	0	0	0	0	0	20	10	10	10
červenec 16	70	60	60	60	20	20	20	20	30	30	30	30	25	0	10	0	0	0	30	0	0	10	30	30	0	20	0	0	20	20	0	0	0	10	0	0	0	0	0	0	20	10	10	10
Srpen 16	55	40	40	40	5	5	5	5	5	5	5	5	10	0	5	0	0	0	5	0	0	5	5	5	0	10	0	0	10	10	0	0	0	5	0	0	0	0	0	0	10	10	10	10
Září 16	0	0	0	0	0	0	0	0	0	0	0	0	0	0	0	0	0	0	0	0	0	0	0	0	0	0	0	0	0	0	0	0	0	0	0	0	0	0	0	0	0	10	10	10
	50	40	40	40	10	10	10	10	10	10	10	10	10	0	5	0	0	0	10	0	0	5	10	10	0	10	0	0	10	10	0	0	0	5	0	0	0	0	0	0	10	10	10	10

Skupina 0

období	Třtina rákosovitá				Ostružiník				Šťovík kyselý				Pryšec kolovratec				Tomka vonná				Peháč oset				Merlík bílý				Jilek vytrvalý				Rmen barvišský				Pelyněk černobíl				Mochna plazivá				Kopřiva d			
Duben 16	10	10	20	10	5	5	5	5	0	0	0	0	0	0	0	0	0	0	0	0	0	0	0	0	0	0	0	0	0	0	0	0	0	0	0	0	5	0	0	0	5	0	0	0	5	5	0	5
Květen 16	30	20	20	30	10	10	10	10	5	5	10	5	0	0	0	0	0	5	0	0	5	0	0	0	0	0	0	0	0	5	5	0	0	0	0	0	5	0	0	0	5	0	0	0	5	5	0	5
Červen 16	40	40	60	40	20	20	30	30	5	10	20	10	0	0	0	0	0	5	0	0	5	0	0	0	0	0	0	0	0	5	15	0	0	0	0	0	10	0	0	0	10	0	0	0	10	10	0	10
červenec 16	50	50	60	50	20	20	40	40	10	20	25	20	0	0	0	0	0	10	0	0	10	0	0	0	0	0	0	0	0	10	20	0	0	0	0	0	15	0	0	0	15	0	0	0	15	15	0	15
Srpen 16	40	20	60	40	5	5	20	20	5	15	20	15	0	0	0	0	0	5	0	0	5	0	0	0	0	0	0	0	0	5	15	0	0	0	0	0	15	0	0	0	15	0	0	0	15	15	0	15
Září 16	10	10	20	10	0	0	15	15	5	10	15	10	0	0	0	0	0	5	0	0	5	0	0	0	0	0	0	0	0	5	5	0	0	0	0	0	10	0	0	0	10	0	0	0	10	10	0	10
	30	25	40	30	10	10	20	20	5	10	15	10	0	0	0	0	0	5	0	0	5	0	0	0	0	0	0	0	0	5	10	0	0	0	0	0	10	0	0	0	10	0	0	0	10	10	0	10

pokračování skupina 0

období	Šťovík tupolistý				Škarda				Třezalka tečkovaná				Topol černý				Rozrazil rezekvítek				Zběhovec lesní				Ptačinec prostřední				Svizek přítula				Holina							
Duben 16	5	5	0	0	0	0	0	0	0	0	0	0	0	0	0	0	0	0	0	0	0	0	0	0	0	0	0	0	0	0	0	0	0	0	0	0	0	0	0	0
Květen 16	5	5	0	0	5	0	0	0	5	0	5	5	0	10	0	5	0	5	0	0	0	5	0	0	0	5	0	10	0	0	10	0	0	0	0	0	0	0	0	0
Červen 16	10	10	0	0	5	0	0	0	5	0	5	5	0	10	0	5	0	5	0	0	0	5	0	0	0	5	0	10	0	0	10	0	0	0	0	0	0	0	0	0
červenec 16	15	15	0	0	10	0	0	0	10	0	10	10	0	15	0	10	0	10	0	0	0	10	0	0	0	10	0	15	0	0	15	0	0	0	0	0	0	0	0	0
Srpen 16	15	15	0	0	5	0	0	0	5	0	5	5	0	15	0	5	0	5	0	0	0	5	0	0	0	5	0	15	0	0	15	0	0	0	0	0	0	0	0	0
Září 16	10	10	0	0	5	0	0	0	5	0	5	5	0	10	0	5	0	5	0	0	0	5	0	0	0	5	0	10	0	0	10	0	0	0	0	0	0	0	0	0
	10	10	0	0	5	0	0	0	5	0	5	5	0	10	0	5	0	5	0	0	0	5	0	0	0	5	0	10	0	0	10	0	0	0	0	0	0	0	0	0

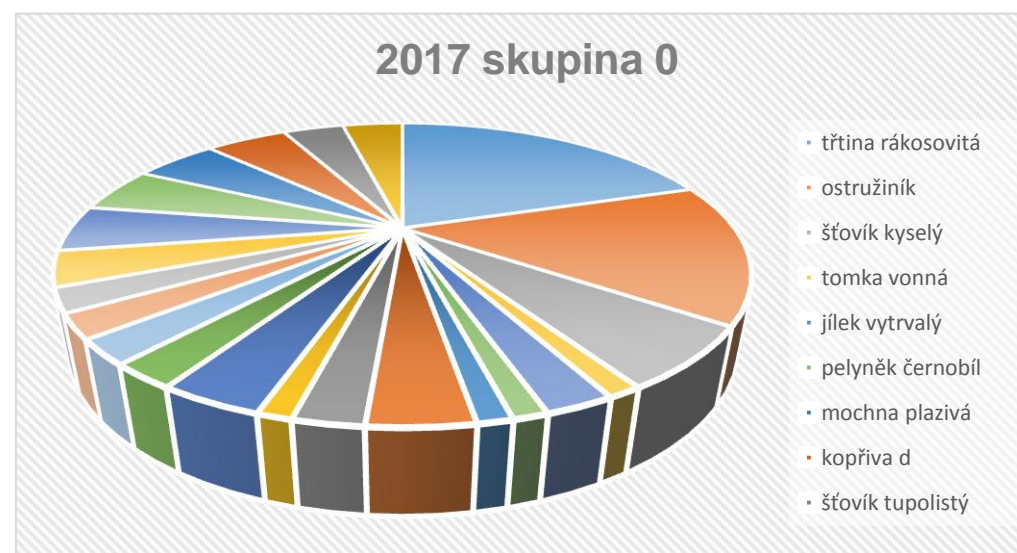
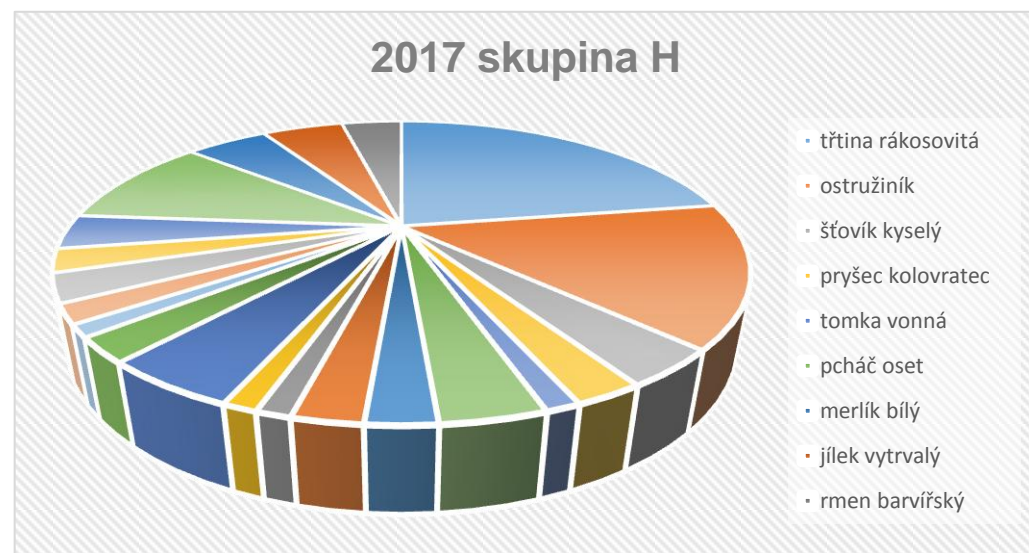
Porovnání průměrného druhového složení rostlin na stanovišti s aplikací a bez aplikace herbicidu v období od 4/17-9/17

Skupina H

období	třtina rákosc	ostružiník	šřovík kysel	pryšec kolov	tomka vonn	pcháč oset	merlík bílý	jílek vytrval	rmen barvíř	pelyněk čern	kopřiva d	rozrazil reze	ptačinec pro	svízel přítul	rmen rolní	starček obec	Janovec me	kostřava luč	jitrocel větš	řebříček obe	brusnice borůvka
Duben 17	22.5	15	3.75	2.5	1.25	3.75	2.5	2.5	1.25	1.25	5	2.5	1.25	2	3	2.5	3.75	10	5	5	3.75
Květen 17	22.5	15	3.75	2.5	1.25	3.75	2.5	2.5	1.25	1.25	5	2.5	1.25	2	3	2.5	3.75	10	5	5	3.75
Červen 17	22.5	15	3.75	2.5	1.25	3.75	2.5	2.5	1.25	1.25	5	2.5	1.25	2	3	2.5	3.75	10	5	5	3.75
červenec 17	22.5	15	3.75	2.5	1.25	3.75	2.5	2.5	1.25	1.25	5	2.5	1.25	2	3	2.5	3.75	10	5	5	3.75
Srpen 17	22.5	15	3.75	2.5	1.25	3.75	2.5	2.5	1.25	1.25	5	2.5	1.25	2	3	2.5	3.75	10	5	5	3.75
Září 17	22.5	15	3.75	2.5	1.25	3.75	2.5	2.5	1.25	1.25	5	2.5	1.25	2	3	2.5	3.75	10	5	5	3.75

Skupina 0

období	třtina rákosc	ostružiník	šřovík kysel	tomka vonn	jílek vytrval	pelyněk čern	mochna plaz	kopřiva d	šřovík tupol	škarda	třezalka tečk	topol černý	rozrazil reze	janovec me	ptačinec pro	svízel přítul	rmen rolní	starček obec	jitrocel větš	kostřava luč	brusnice bor	řebříček obe
Duben 17	20	15	6.25	1.25	2.5	1.25	1.25	3.75	2.5	1.25	3.75	2.5	2.5	2.5	2.5	3.75	5	5	5	5	3.75	3.75
Květen 17	20	15	6.25	1.25	2.5	1.25	1.25	3.75	2.5	1.25	3.75	2.5	2.5	2.5	2.5	3.75	5	5	5	5	3.75	3.75
Červen 17	20	15	6.25	1.25	2.5	1.25	1.25	3.75	2.5	1.25	3.75	2.5	2.5	2.5	2.5	3.75	5	5	5	5	3.75	3.75
červenec 17	20	15	6.25	1.25	2.5	1.25	1.25	3.75	2.5	1.25	3.75	2.5	2.5	2.5	2.5	3.75	5	5	5	5	3.75	3.75
Srpen 17	20	15	6.25	1.25	2.5	1.25	1.25	3.75	2.5	1.25	3.75	2.5	2.5	2.5	2.5	3.75	5	5	5	5	3.75	3.75
Září 17	20	15	6.25	1.25	2.5	1.25	1.25	3.75	2.5	1.25	3.75	2.5	2.5	2.5	2.5	3.75	5	5	5	5	3.75	3.75



průměrného druhového složení rostlin na stanovišti s aplikací a bez aplikace herbicidu v období od 4/17-9/17

Skupina H

období	Třtina rákosovitá	Ostružník	Šťovík kyselý	Pryšec kolovratec	Tomka vonná	Pcháč oset	Merlík bílý	Jílek vytrvalý	Rmen barviřský	Pelyněk černobil	Kopřiva dvoudomá	Rozrazil rezekvítek	Svizel přítula	Rmen rolní	Starček lepkavý	Zimostřázek alpský	Suchopýrek trstnatý	Rebříček obecný	Brusnice borůvka	Jitrocel větší	Janovec metlatý	kostřava luční	
Duben 17	20	20	15	15	10	10	10	0	0	0	0	0	0	0	0	0	0	0	0	0	0	0	0
Květen 17	20	20	20	20	10	10	10	5	5	5	0	5	5	0	5	5	5	5	5	5	5	5	5
Červen 17	35	35	30	30	25	25	25	25	10	10	10	0	5	0	5	0	5	0	5	0	5	0	5
červenec 17	35	35	30	30	25	25	25	25	10	10	10	0	10	0	10	0	10	0	10	0	10	0	10
Srpen 17	20	20	15	15	10	10	10	5	5	5	0	5	5	0	5	5	5	5	5	5	5	5	5
Září 17	20	20	10	10	10	10	10	0	0	0	0	5	0	5	0	5	0	5	0	5	0	5	0
	25	25	20	20	15	15	15	15	5	5	5	0	5	0	5	0	5	0	5	0	5	0	5

Skupina 0

období	Třtina rákosovitá	Ostružník	Šťovík kyselý	Pryšec kolovratec	Tomka vonná	Pcháč oset	Merlík bílý	Jílek vytrvalý	Rmen barviřský	Pelyněk černobil	Mochna plazivá	Kopřiva d	
Duben 17	10	10	20	20	10	10	10	0	0	0	0	0	5
Květen 17	10	10	20	20	10	10	10	5	5	5	5	0	5
Červen 17	20	20	30	30	25	25	25	5	5	10	10	0	5
červenec 17	20	20	30	30	25	25	25	10	10	20	20	0	5
Srpen 17	20	20	25	25	10	10	10	5	5	20	20	0	5
Září 17	10	10	25	25	10	10	10	5	5	5	5	0	5
	15	15	25	25	15	15	15	5	5	10	10	0	5

pokračování skupina 0

období	Šťovík tupolistý	Skarda	Trtežalka tečkovaná	Topol černý	Rozrazil rezekvítek	Zběhovec lesní	Ptačinec prostřední	Svizel přítula	Rmen rolní	Starček lepkavý	Zimostřázek alpský	Jeláb pračí	Kostřava luční	Suchopýrek trstnatý	Rebříček obecný	Brusnice borůvka	Jitrocel větší	Janovec metlatý					
Duben 17	5	5	0	0	0	0	0	0	0	0	0	0	5	10	5	10	0	0	0	0	5	5	0
Květen 17	5	5	0	0	5	0	0	0	5	5	0	5	0	5	5	5	5	5	5	5	5	5	5
Červen 17	5	5	0	0	5	0	0	0	5	0	5	0	5	10	5	10	0	0	5	5	5	5	5
červenec 17	5	5	0	0	10	0	0	0	10	0	10	0	5	10	5	10	0	0	10	10	10	10	10
Srpen 17	5	5	0	0	5	0	0	0	5	0	5	0	5	10	5	10	0	0	5	5	5	5	5
Září 17	5	5	0	0	5	0	0	0	5	0	5	0	5	10	5	10	0	0	5	5	5	5	5
	5	5	0	0	5	0	0	0	5	0	5	0	5	10	5	10	0	0	5	5	5	5	5

Porovnání průměrného druhového složení rostlin na stanovišti s aplikací

a bez aplikace herbicidu v období od 4/18-9/18

Skupina H

období	třtina r	ostružn	šťovík	pryšec	tomka	pcháč os	merlík b	jílek vy	rmen ba	pelyněk	bříza b	kopřiva	rozraz	ptačinec	svízel p	rmen ro	starček	modřín	kostřav	dub	řebřič	brusn	jitrocel	janovec	jeřáb ptačí
Duben 18	12.5	15	3.75	2.5	1.25	3.75	2.5	2.5	1.25	1.25	2.5	5	1.25	2.5	1.25	2.5	2.5	2.5	5	2.5	5	3.75	10	5	2.5
Květen 18	12.5	15	3.75	2.5	1.25	3.75	2.5	2.5	1.25	1.25	2.5	5	1.25	2.5	1.25	2.5	2.5	2.5	5	2.5	5	3.75	10	5	2.5
Červen 18	12.5	15	3.75	2.5	1.25	3.75	2.5	2.5	1.25	1.25	2.5	5	1.25	2.5	1.25	2.5	2.5	2.5	5	2.5	5	3.75	10	5	2.5
červenec 18	12.5	15	3.75	2.5	1.25	3.75	2.5	2.5	1.25	1.25	2.5	5	1.25	2.5	1.25	2.5	2.5	2.5	5	2.5	5	3.75	10	5	2.5
Srpen 18	12.5	15	3.75	2.5	1.25	3.75	2.5	2.5	1.25	1.25	2.5	5	1.25	2.5	1.25	2.5	2.5	2.5	5	2.5	5	3.75	10	5	2.5
Září 18	12.5	15	3.75	2.5	1.25	3.75	2.5	2.5	1.25	1.25	2.5	5	1.25	2.5	1.25	2.5	2.5	2.5	5	2.5	5	3.75	10	5	2.5

Skupina 0

období	třtina r	ostružn	šťovík	jílek v	tomka	pelyněk	mochna	kopřiva	šťovík t	škarda	třezalk	topol če	rozraz	zběhove	ptačinec	svízel p	rmen ro	starček	bříza b	kostřav	modřín	řebřič	brusnic	jitrocel	janovec	jeřáb p	dub
Duben 18	12.5	15	5	2.5	1.25	1.25	1.25	3.75	2.5	1.25	3.75	2.5	1.25	1.25	2.5	3.75	2.5	2.5	2.5	5	2.5	3.75	3.75	10	2.5	2.5	1.25
Květen 18	12.5	15	5	2.5	1.25	1.25	1.25	3.75	2.5	1.25	3.75	2.5	1.25	1.25	2.5	3.75	2.5	2.5	2.5	5	2.5	3.75	3.75	10	2.5	2.5	1.25
Červen 18	12.5	15	5	2.5	1.25	1.25	1.25	3.75	2.5	1.25	3.75	2.5	1.25	1.25	2.5	3.75	2.5	2.5	2.5	5	2.5	3.75	3.75	10	2.5	2.5	1.25
červenec 18	12.5	15	5	2.5	1.25	1.25	1.25	3.75	2.5	1.25	3.75	2.5	1.25	1.25	2.5	3.75	2.5	2.5	2.5	5	2.5	3.75	3.75	10	2.5	2.5	1.25
Srpen 18	12.5	15	5	2.5	1.25	1.25	1.25	3.75	2.5	1.25	3.75	2.5	1.25	1.25	2.5	3.75	2.5	2.5	2.5	5	2.5	3.75	3.75	10	2.5	2.5	1.25
Září 18	12.5	15	5	2.5	1.25	1.25	1.25	3.75	2.5	1.25	3.75	2.5	1.25	1.25	2.5	3.75	2.5	2.5	2.5	5	2.5	3.75	3.75	10	2.5	2.5	1.25

