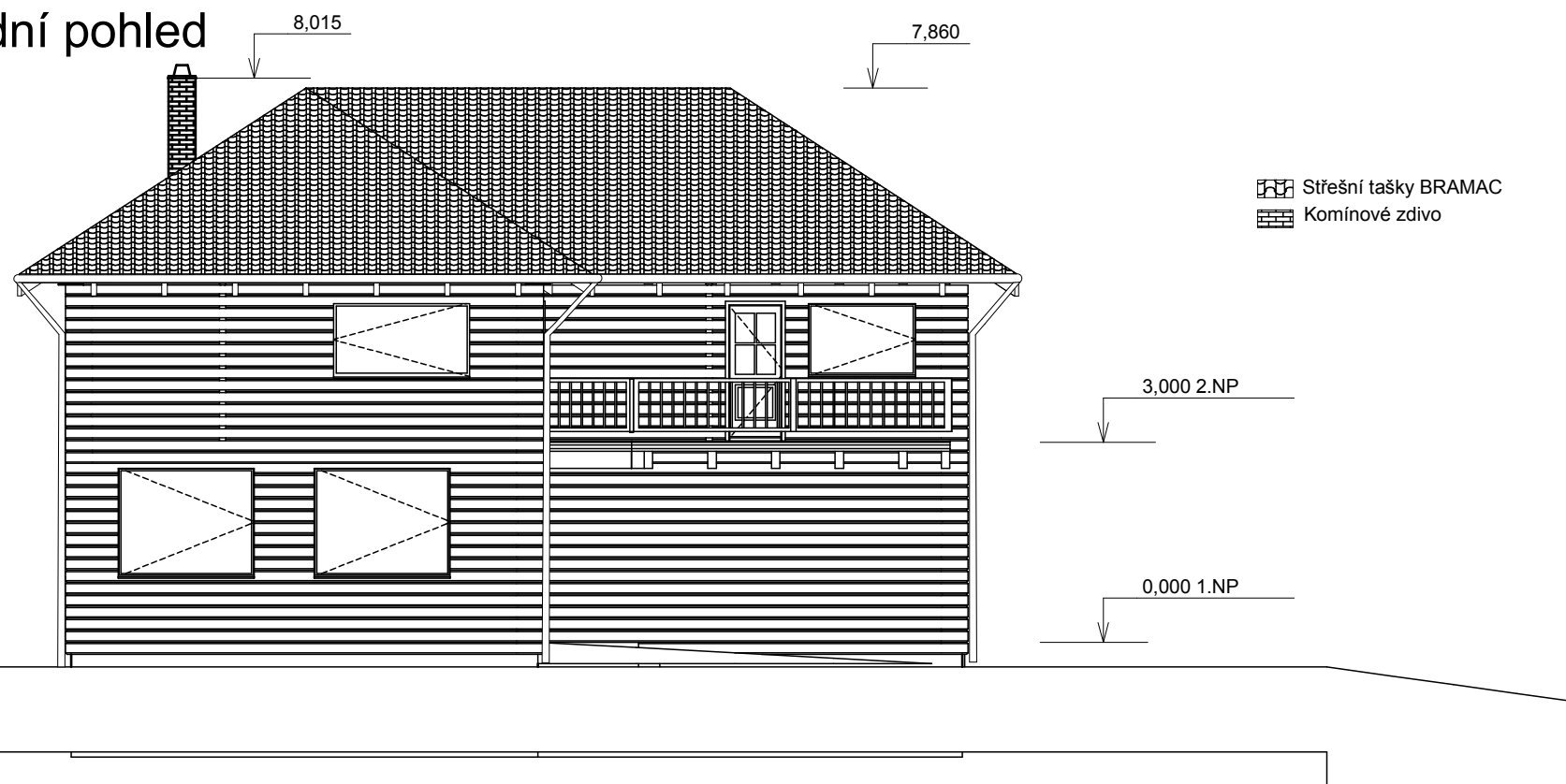
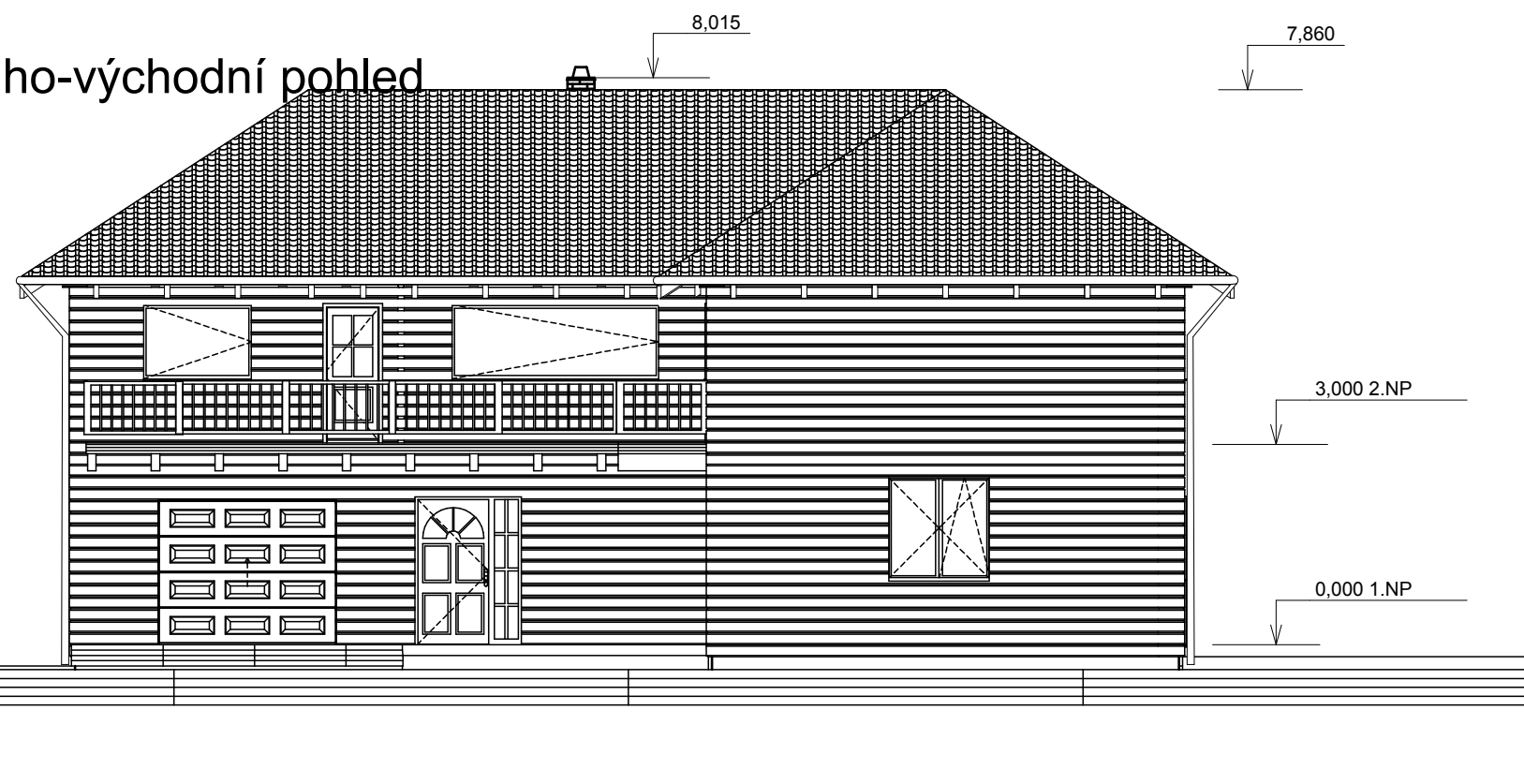


Jiho-západní pohled



Jiho-východní pohled



0,000 = 455,000 m n.m.
Souřadný systém: JTSK
Výškový systém: BpV

HLAVNÍ ARCHITEKT	Kajaba Martin	
KONTRLOVAL	Ing. Lavický Ph.D.	
VYPRACOVAL	Kajaba Martin	
INVESTOR	Jaroslav Kováč	
Rodinný dům		
POHLEDY		
FORMÁT A3	DATUM 18/04/2015	STUPEŇ RPD
MĚŘÍTKO 1:100	Č. VÝKRESU	5