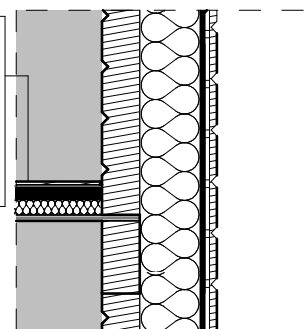
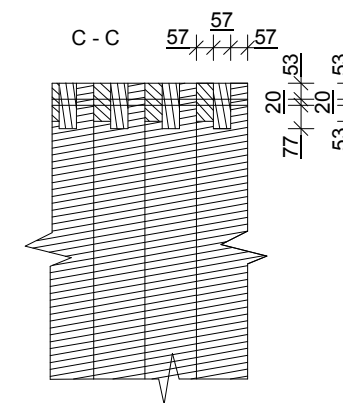
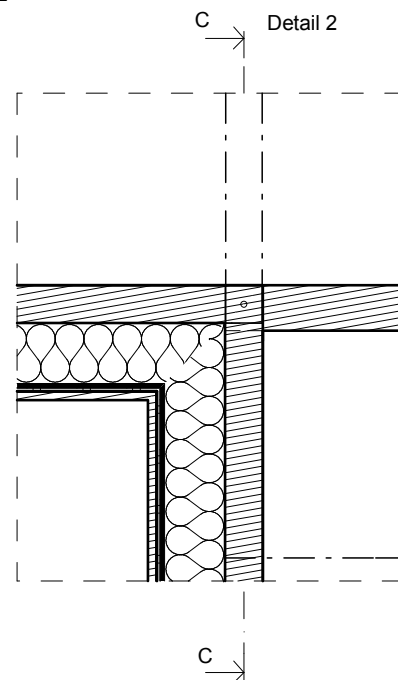


Detail 1

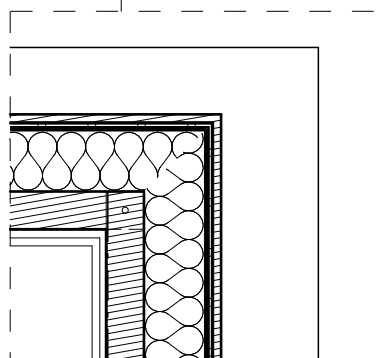
Podlahový dílec	10 mm
Překližka	10 mm
kontralatě	40 mm
izolace EPS 100z	50 mm
Smrkové desky	20 mm
Trámy	240/120
	130 + 240 = 370



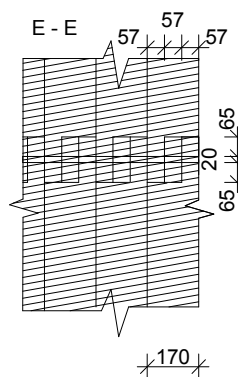
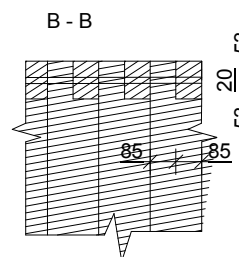
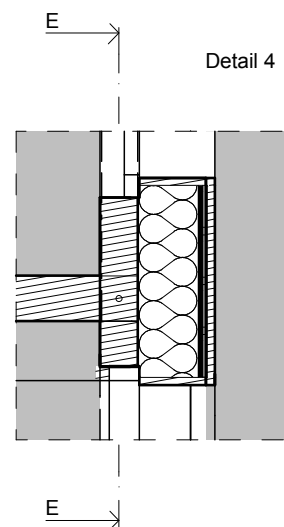
Detail 2



Detail 3

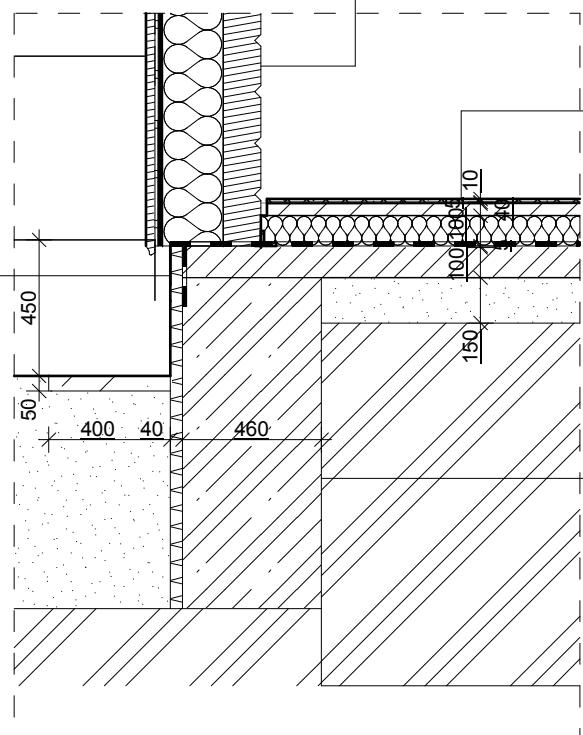


Detail 4



Detail 5

Dřevěný obklad	25 mm
Latě	15 mm
Kontralatě	15 mm
Jutafol D 110 Specia1I	
Isover Uni	200 mm
Dřevo(roubené prvky)	125 mm
Celkem	380 mm



Keramická dlažba	10 mm
Lepidlo na dlažbu	5 mm
Anhydrit	40 mm
Izolace EPS 100z	160 mm
FATRAFOL 803	5 mm
Beton c20/25 vyztužený B500A	100 mm
Celkem	260 mm

Extrudovaný polystyren (XPS)	40 mm
Beton C20/25	460 mm
Celkem	500 mm

Vrchní omítka  
Podkladní nátěr  
Perlinka s výztužnou tkaninou  
Extrudovaný polystyren (XPS)

0,000 = 455,000 m n.m.  
Souřadný systém: JTSK  
Výškový systém: BpV

HLAVNÍ ARCHITEKT	Kajaba Martin	
KONTROLOVAL	Ing. Lavický Ph.D.	
VYPRACOVAL	Kajaba Martin	
INVESTOR	Jaroslav Kováč	
<b>Rodinný dům</b>		
<b>Detaily</b>		
FORMÁT A3	DATUM 18/04/2015	STUPĚŇ RPD
MĚŘÍTKO	<b>1:25</b>	Č. VÝKRESU <b>7</b>