



Obr. 1: Věvec *Salvia officinalis* L. (Jureková, 2015)



Obr. 2: Věvec *Calendula officinalis* L. (Jureková, 2016)



Obr. 3: Věnc *Lavandula angustifolia* Mill. (Jureková, 2016)



Obr. 4: Věnc přizdobený plody *Aesculus hippocastanum* L. (Jureková, 2011)



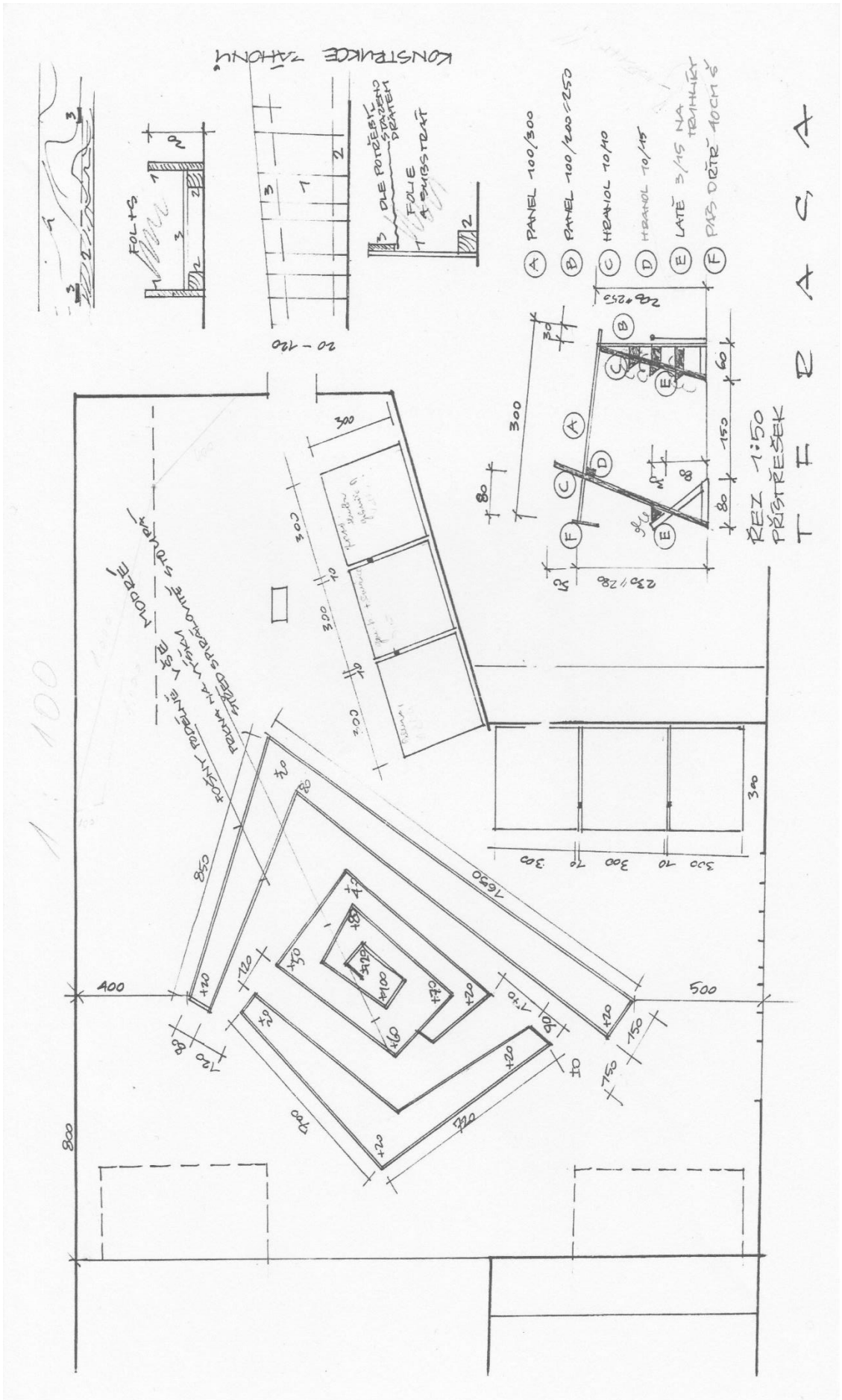
Obr. 5: Přízdoba *Cucurbita pepo* L. (Jureková, 2011)



Obr. 6: Kytice s použitím květů *Nigella damascena* L. a *Helleborus torquatus* L.
(Jureková, 2011)



Obr. 7: Přízdoaba věnce *Physalis alkekengi* L. (Jílek, 2011)



Obr. 8: Návrh pavilonu A letní etapy Flora Olomouc (Neugebauerová, 2003)



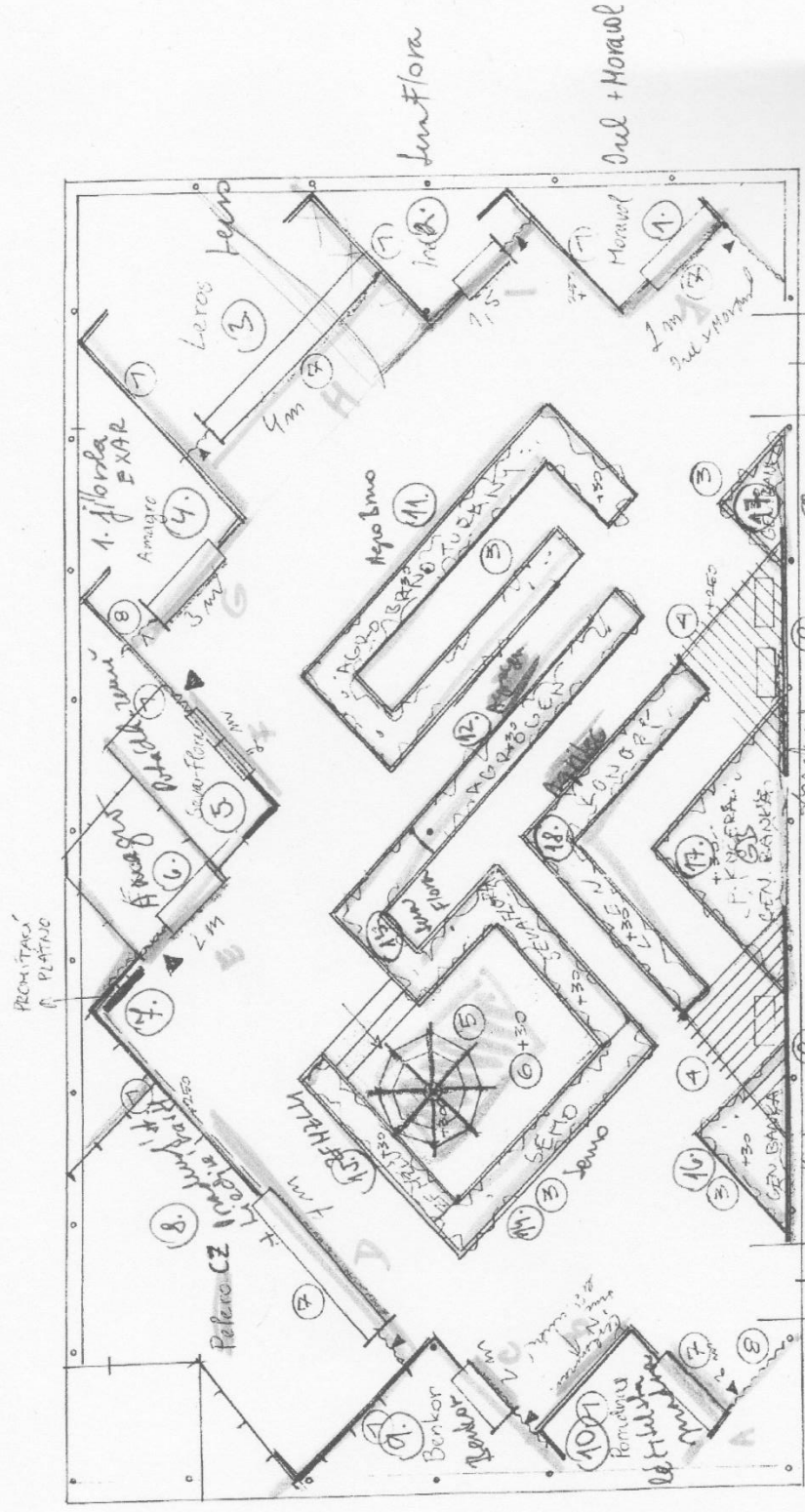
Obr. 9: Venkovní expozice LAKR na terase v pavilonu A Flora Olomouc 2003 (Neugebauerová, 2003)



Obr. 10: Vyvýšené záhony osázené LAKR v pavilonu G Flora Olomouc 2007 (Neugebauerová, 2007)

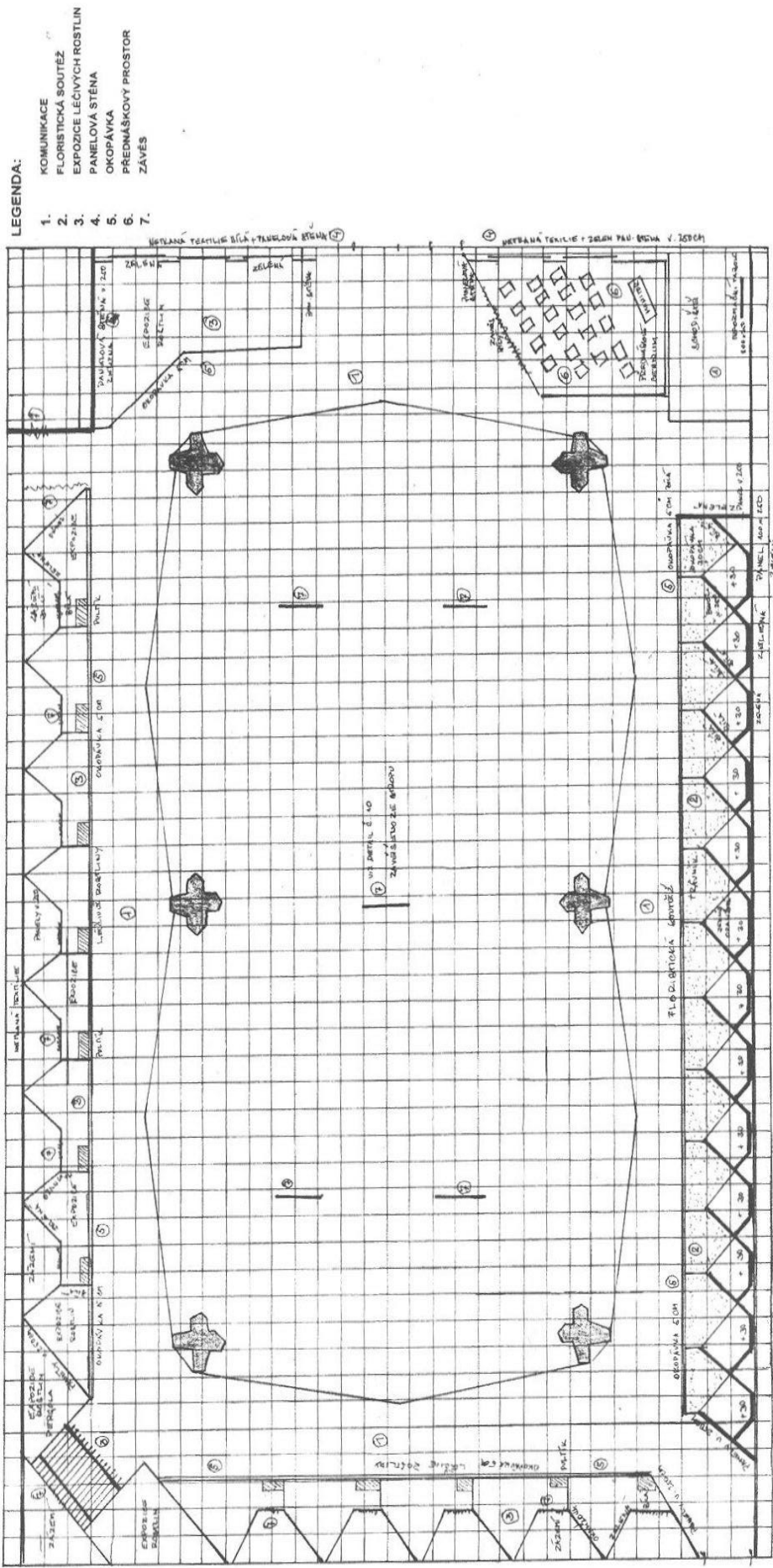
VŠE "OPTICKY" VYČISTIT
 PAVILON • G • LÉČIVÉ ROSTLINY 1:100

A.2.07



- 1) PANELE - STĚNY BÍLÉ 100/250 S ČERVENÝM PRUHEM
- 2) PANELE - STĚNY ZELENÝ KORBEC 100/250
- 3) ZDÍKY Z ČERV. CÍHEL NA SUCHO PŘO ZÁHON 4 VESTVY, S 15CM / V GA 30 CM /
- 4) PERGOLA ČERVENÁ
- 5) ČAROVÝ PAVILON ČERVENÝ NA POKY V 80CM
- 6) PODLAŽNÍ ZELENÝ KORBEC
- 7) PROPEZNÍ PULT ČERNÝ STĚNA ZELENÝ KORBEC
- 8) ZÁVĚSÝ VCHODÍ DO PŘEDZEMNÍH STANIKU

Obr. 11: Návrh pavilonu G letní etapy Flora Olomouc 2007 (Neugebauerová, 2007)



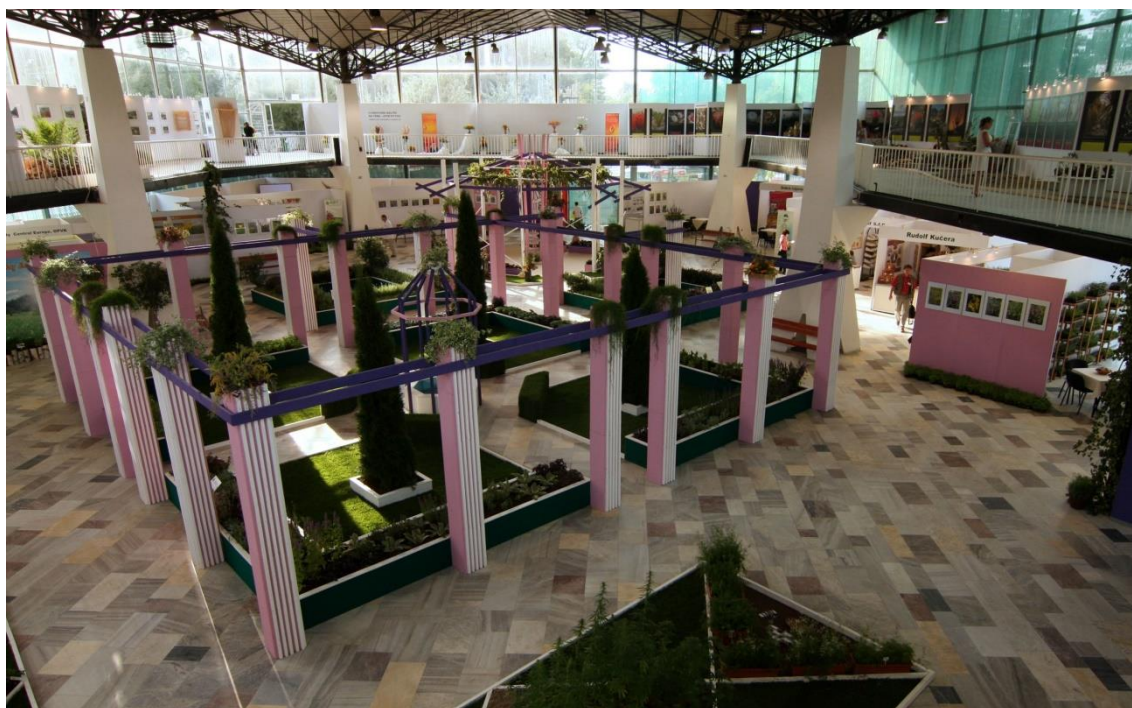
FLORA OLOMOUČ 2009
 LETNÍ ETAPA PAV. „A“ GALERIE
 FLORISTICKÁ SOUTĚŽ,
 EXPOZICE LÉČIVÝCH ROSTLIN
 PROSTOROVÉ ŘEŠENÍ A VYTÝČOVACÍ PLÁN

ING. KAREL ROBEŇEK
 OLOMOUČ, DUBEN 2009
 M. 1/1. 100

Obr. 12: Návrh pavilonu A galerie letní etapy Flora Olomouc 2009 (Neugebauerová, 2009)

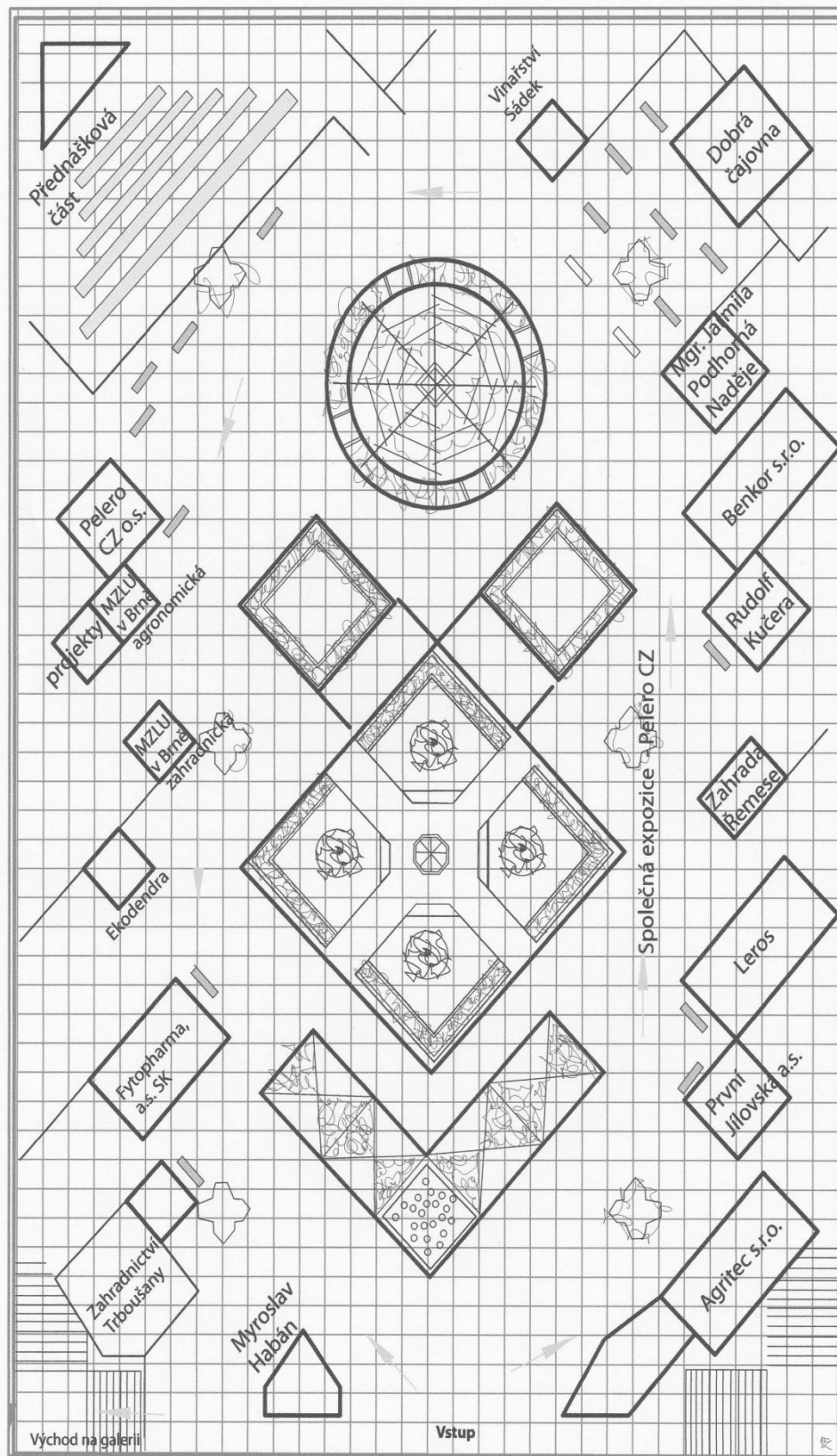


Obr. 13: Expozice LAKR s poradenským stánkem na galerii v pavilonu A letní etapy Flora Olomouc 2009 (Neugebauerová, 2009)



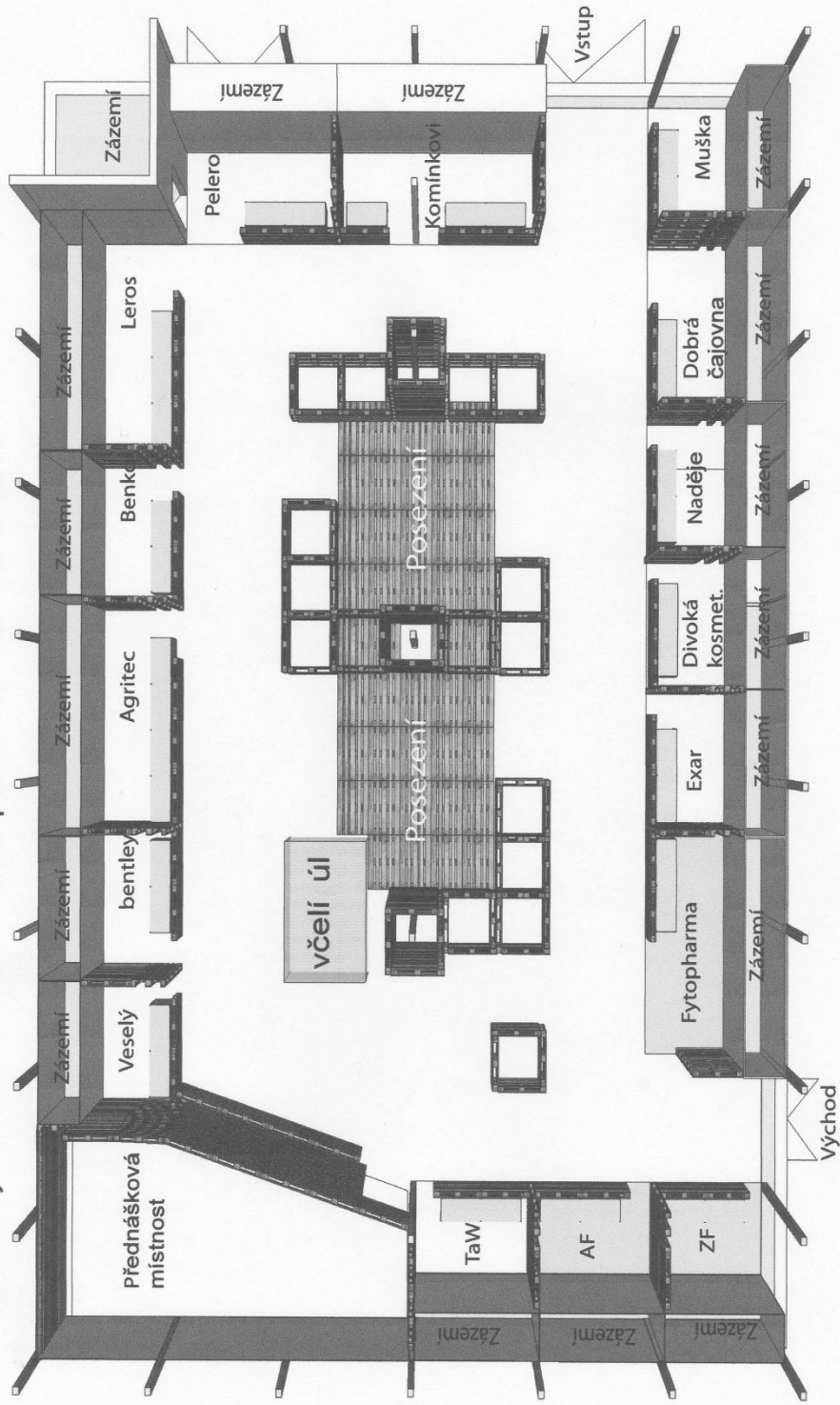
Obr. 14: Rajský dvůr bylinkové a voňavé zahrady v pavilonu A letní etapy Flora Olomouc 2011 (Neugebauerová, 2011)

Pavilon A /přízemí/ Rajský dvůr - bylinkové a voňavé zahrady VFO 18.-21.08.2011



Obr. 15: Návrh pavilonu A letní etapy Flora Olomouc 2011 (Neugebauerová, 2011)

Venkovská bylinková zahrádka - Pelero pavilon H - 15. - 18. 8. 2013



vypracoval: ing. Zahradník Vojtěch VFO 2013

Obr. 16: Návrh pavilonu H letní etapy Flora Olomouc 2013 (Zahradník, 2013)



Obr. 17: Soutěž floristů na téma: Kytice pro zrakově postiženou osobu (Neugebauerová, 2013)



Obr. 18: Ukázka *Foeniculum vulgare* Mill. v čerstvém stavu (Neugebauerová, 2013)



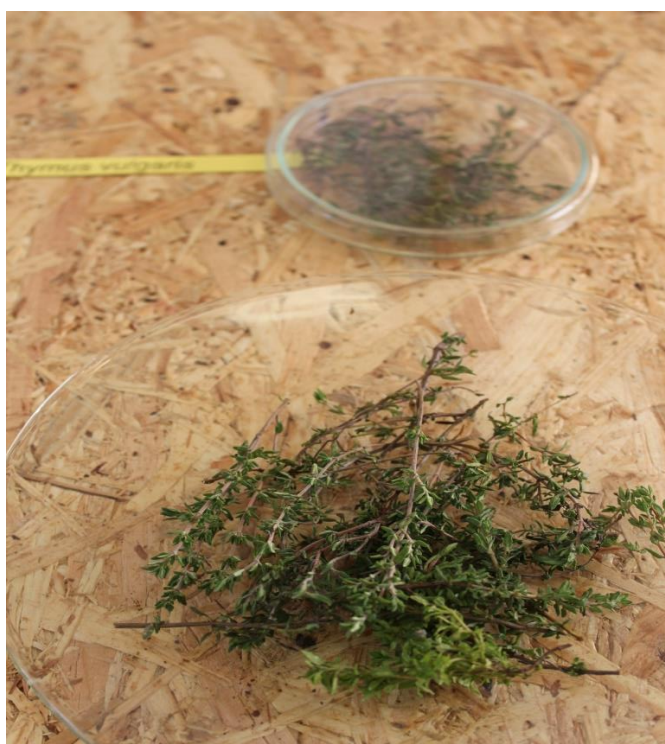
Obr. 19: Ukázka *Rosmarinus officinalis* L. v čerstvém a sušeném stavu (Neugebauerová, 2013)



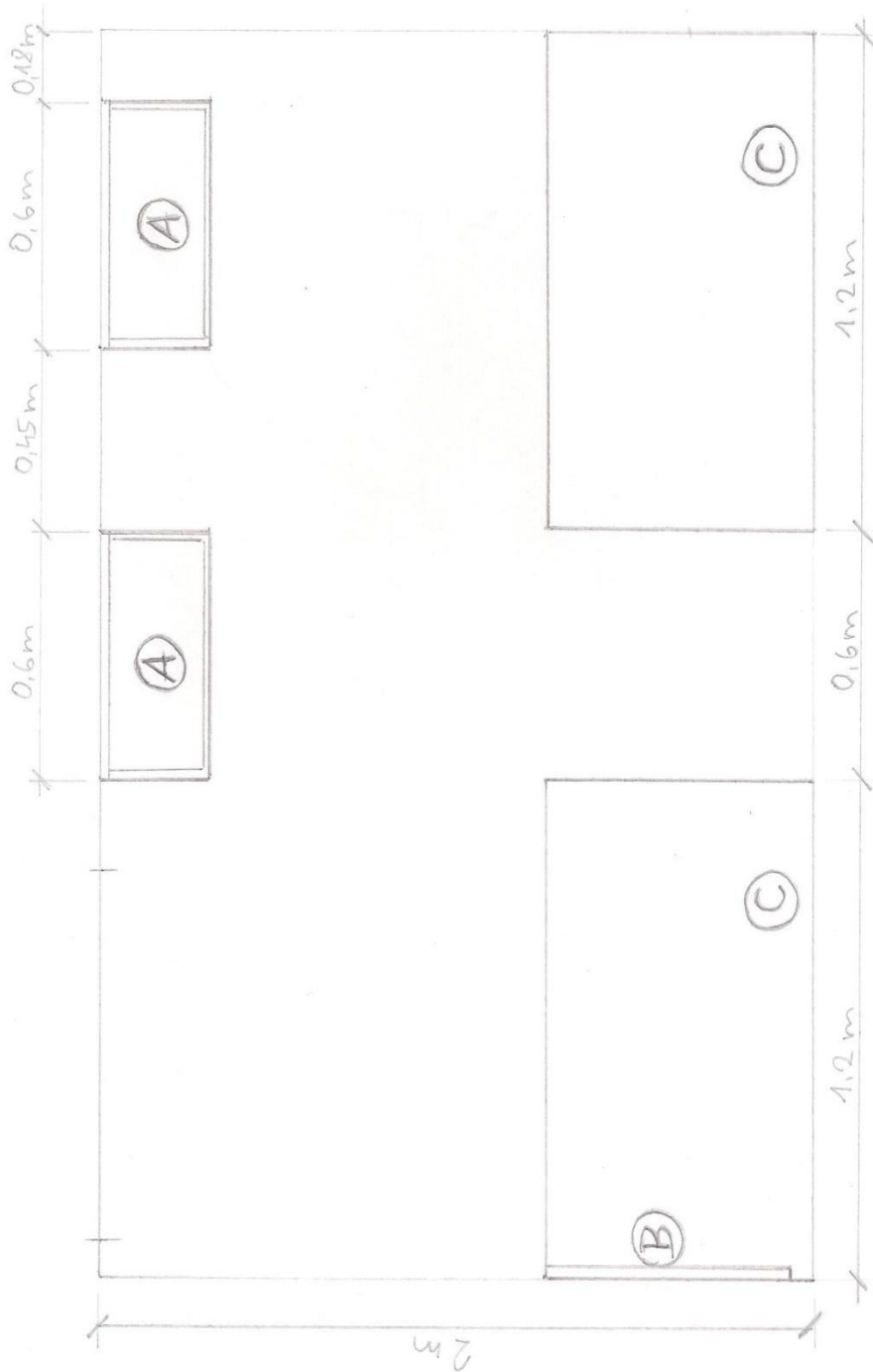
Obr. 20: Ukázka *Salvia officinalis* L. v sušeném stavu (Neugebauerová, 2013)



Obr. 21: Ukázka *Stevia rebaudiana* Bertoni. v čerstvém a sušeném stavu (Neugebauerová, 2013)



Obr. 22: Ukázka *Thymus vulgaris* L. v čerstvém a sušeném stavu (Neugebauerová, 2013)



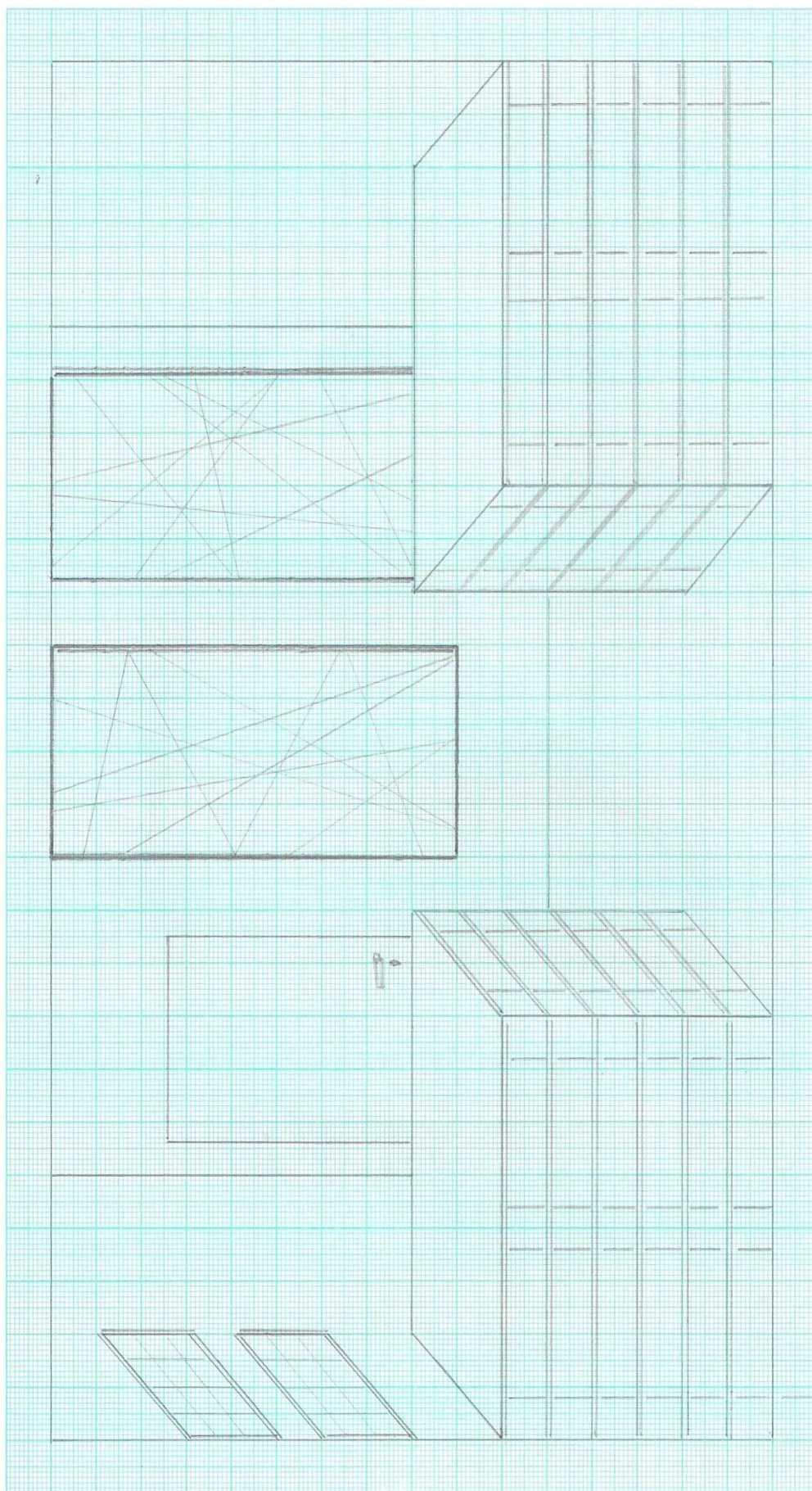
Ⓐ VELKÝ PARAVAN
2m × 0,6m × 0,3m

Ⓑ MALÝ PARAVAN
0,7m × 0,35m

Ⓒ PALETY
1,2m × 0,75m × 0,12m

MĚŘÍTKO 1 : 15

Obr. 23: Návrh expozice v pavilonu H letní etapy Flora Olomouc 2013 - pohled shora (Jureková, 2013)



Obr. 24: Návrh expozice v pavilonu H letní etapy Flora Olomouc 2013 - čelní pohled (Jureková, 2013)



Obr. 25: Nákres velkého květinového obrazu letní etapa Flora Olomouc 2013
(Jureková, 2013)



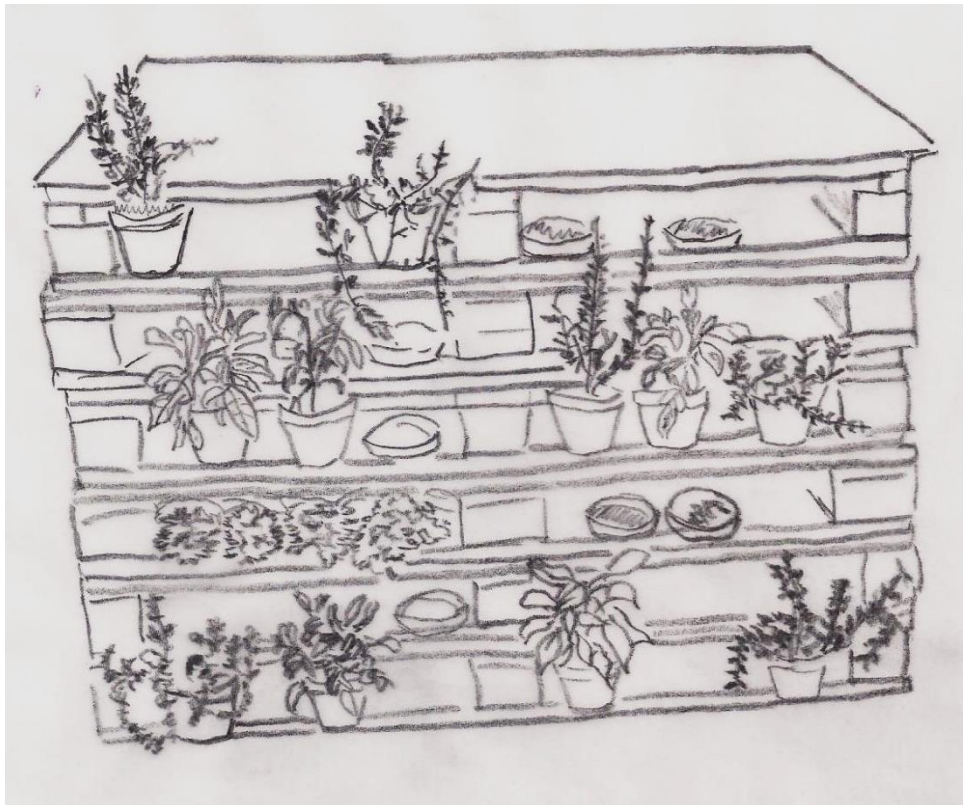
Obr. 26: Velký květinový obraz letní etapa Flora Olomouc 2013 (Jureková, 2013)



Obr. 27: Nákres malého květinového obrazu letní etapa Flora Olomouc 2013 (Jureková, 2013)



Obr. 28: Malý květinový obraz letní etapa Flora Olomouc 2013 (Jureková, 2013)



Obr. 29: Náskres stolu z palet letní etapa Flora Olomouc 2013 (Jureková, 2013)



Obr. 30: Stůl z palet letní etapa Flora Olomouc 2013 (Jureková, 2013)



Obr. 31: Příprava expozice letní etapa Flora Olomouc 2013 (Neugebauerová, 2013)



Obr. 32: Příprava expozice letní etapa Flora Olomouc 2013 (Neugebauerová, 2013)



Obr. 33: Zrealizovaná expozice ZF MENDELU na letní etapa Flora Olomouc 2013 (Jureková, 2013)



Obr. 34: Ukázka vložených rostlin v nádobách (Jureková, 2013)