

Příloha č. 1

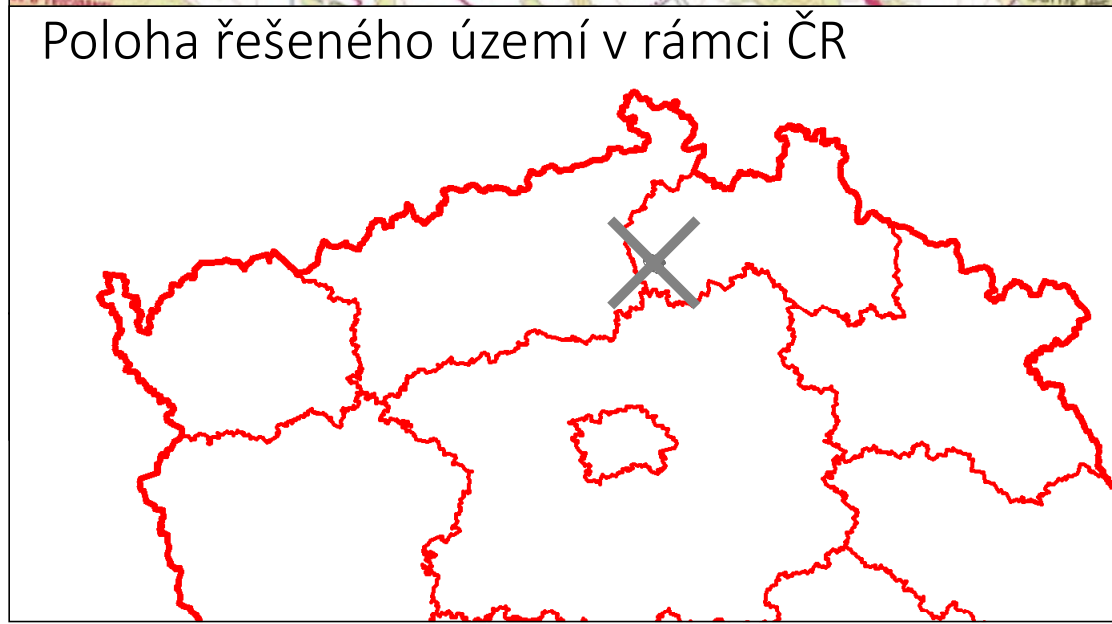
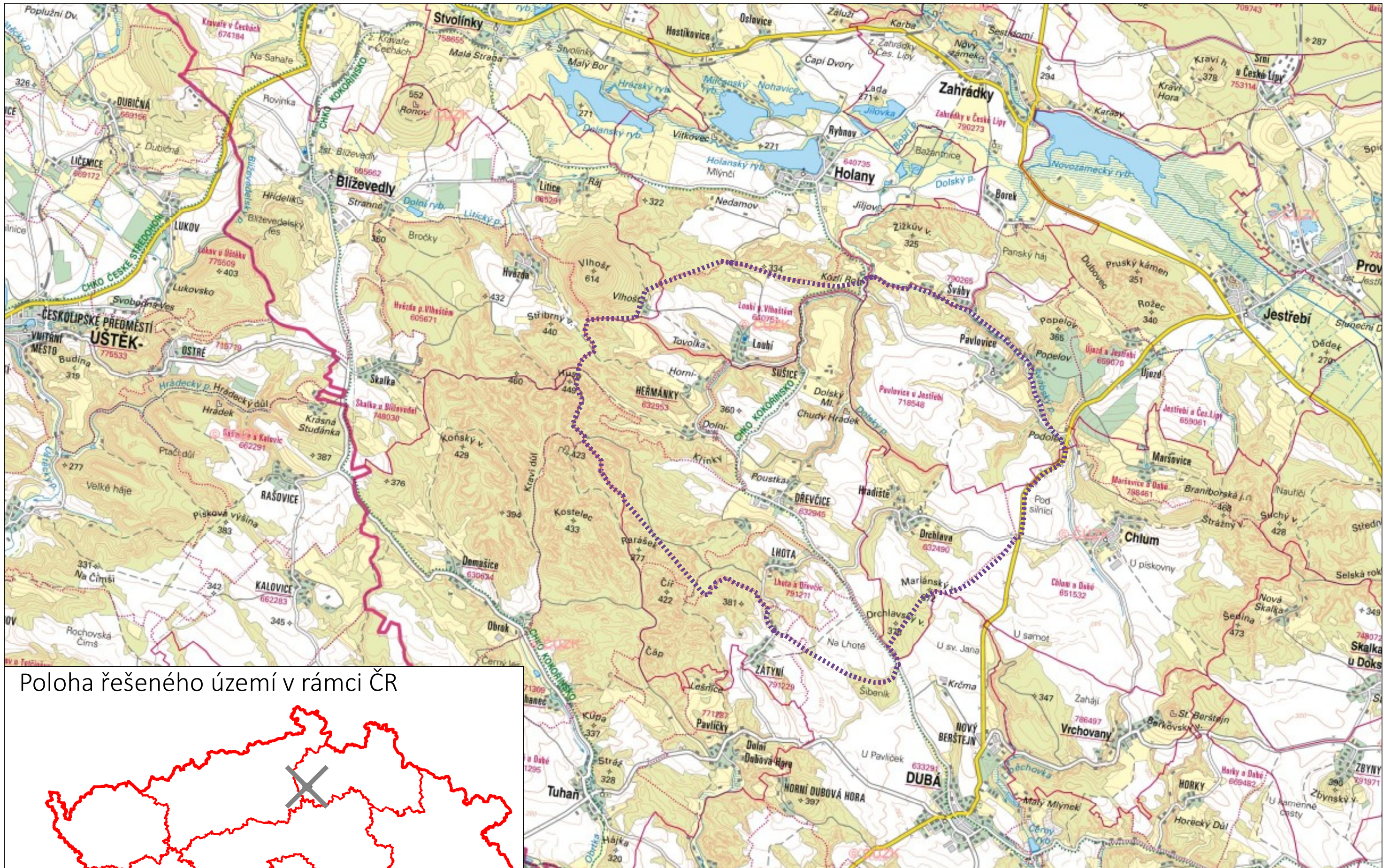
Popis navrhovaných polních cest – cesty hlavní a vedlejší


kód	délka [m]	kategorie	návrhové parametry [volná šířka/ Rychlost]	popis charakteru a významu cesty vycházející z vyhodnocení návrhu
N-hl-01	963	hlavní	4,5/30	Pohledově značně exponovaná hlavní polní cesta, členící a zpřístupňující monolitický blok orné půdy (význam: zpřístupnění pozemků, kompoziční dopad, protierozní účinek)
N-hl-02	573	hlavní	4,5/30	Polní cesta navržená k doplnění stávající cestní sítě v návaznosti na již existující hlavní polní cestu (dopad především na zpřístupnění a prostupnost území)
N-hl-03	909	hlavní	4,5/30	Cesta navržená k doplnění páteřní trasy tvořené cestami S-hl-01 a N-hl-01, kdy tato cesta zajišťuje propojení se sídlem, její význam tedy tkví především ve zvýšení prostupnosti území.
N-hl-04	2903	hlavní	4,5/30	Nově navržená páteřní trasa polní cesty se silným dopadem na prostupnost území a výrazným protierozním účinkem.
N-v-01	782	vedlejší	3,5/20	Vedlejší polní cesta situovaná na významném pohledovém horizontu. Její podstata, kromě zpřístupnění území, spočívá v dopadu na kompozici.
N-v-02	1019	vedlejší	3,5/20	Vedlejší polní cesta sloužící k zpřístupnění území, dále plní významně protierozní funkci.
N-v-03	1084	vedlejší	3,5/20	Vedlejší polní cesta, s významným dopadem na zpřístupnění území a rozmanitost území.
N-v-04	828	vedlejší	3,5/20	Vedlejší polní cesta, s významným dopadem na zpřístupnění území.
N-v-05	1449	vedlejší	3,5/20	Polní cesta výrazně zvyšující prostupnost území procházející pohledově exponovanými místy.
N-v-06	967	vedlejší	3,5/20	Polní cesta s výrazným dopadem na zpřístupnění území.
N-v-07	265	vedlejší	3,5/20	Doplnění stávající sítě polních cest a navázání cesty S-v-07 na sídlo.
N-v-08	586	vedlejší	3,5/20	Výrazný dopad na prostupnost území, cesta vytváří paralelní traverz k údolní silnici.
N-v-09	1027	vedlejší	3,5/20	Dopad na zpřístupnění území, zvýšení konektivity cest.
N-v-10	779	vedlejší	3,5/20	Dopad na zpřístupnění území, zvýšení prostupnosti území.
N-v-12	582	vedlejší	3,5/20	Dopad na zvýšení prostupnosti a diverzity území, dále též poměrně pohledově exponovaná cesta.
N-v-13	982	vedlejší	3,5/20	Cesta navržená za účelem zvýšení konektivity cestní sítě.
N-v-14	1163	vedlejší	3,5/20	Cesta zvyšující prostupnost, především ale s velmi silným protierozním účinkem.
N-v-15	621	vedlejší	4,5/30	Cesta doplňující systém z pohledu prostupnosti, mající významný dopad na kompozici a členitost území

Příloha č. 2

Popis navrhovaných polních cest – cesty doplňkové

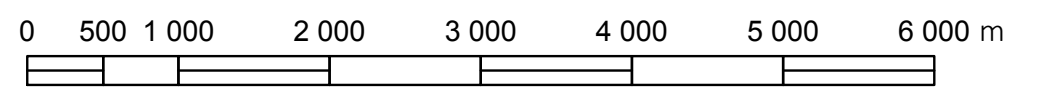
kód	délka [m]	kategorie	popis charakteru a významu cesty vycházející z vyhodnocení návrhu
N-d-01	957	doplňková	Doplnění systému z pohledu kompozice a prostupnosti
N-d-02	380	doplňková	Doplnění systému z pohledu konektivity polních cest.
N-d-03	1039	doplňková	Cesta zvyšující prostupnost území a konektivitu cestní sítě, se silným dopadem na kompozici území.
N-d-04	651	doplňková	Doplnění systému z pohledu konektivity polních cest a zvýšení krajinné rozmanitosti.
N-d-05	305	doplňková	Zpřístupnění odlehlých ploch.
N-d-06	627	doplňková	Doplnění systému a zvýšení prostupnosti v místě s bariérovým efektem.
N-d-07	820	doplňková	Cesta zvyšující prostupnost se zajímavým kompozičním efektem.
N-d-08	633	doplňková	Doplnění systému s pohledu konektivity cestní sítě.
N-d-09	614	doplňková	Zpřístupnění odlehlých ploch.
N-d-10	719	doplňková	Zpřístupnění odlehlých ploch a významný protierozní dopad.
N-d-11	304	doplňková	Zvýšení prostupnosti území v návaznosti na lesní plochy.
N-d-12	331	doplňková	Zvýšení prostupnosti území v návaznosti na sídla.
N-d-13	271	doplňková	Zvýšení prostupnosti území v místě s bariérovým efektem.
N-d-14	317	doplňková	Doplnění systému a zvýšení prostupnosti v návaznosti na stávající cestu S-d-06.
N-d-15	371	doplňková	Zvýšení prostupnosti území v návaznosti na sídlo.
N-d-16	139	doplňková	Zvýšení prostupnosti území v návaznosti na lesní plochy.
N-d-17	573	doplňková	Zpřístupnění odlehlých ploch.
N-d-18	424	doplňková	Zvýšení prostupnosti území v návaznosti na lesní plochy.
N-d-19	609	doplňková	Zvýšení prostupnosti území v návaznosti na lesní plochy.



 hranice řešeného území

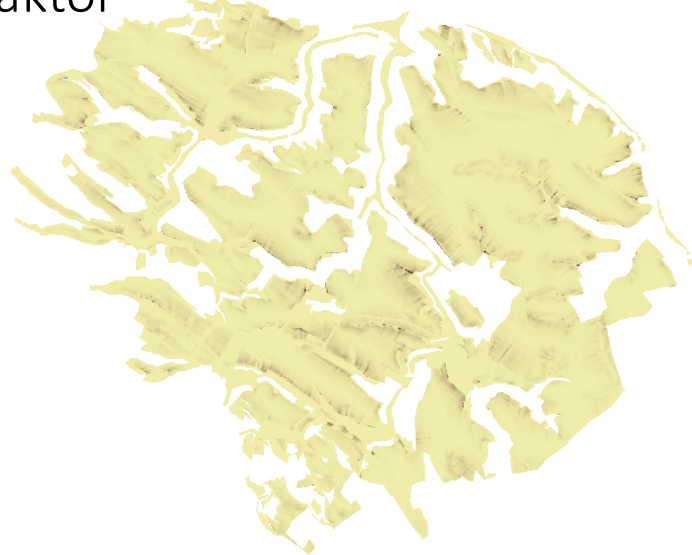


1:50 000 (formát A3) MAP. PŘÍLOHA č. 1

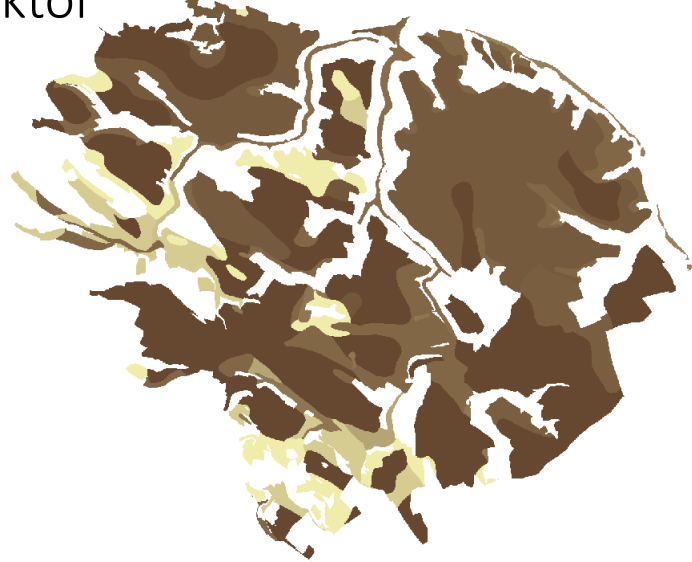


ŘEŠENÉ ÚZEMÍ - Dubské Švýcarsko, Vohošťsko

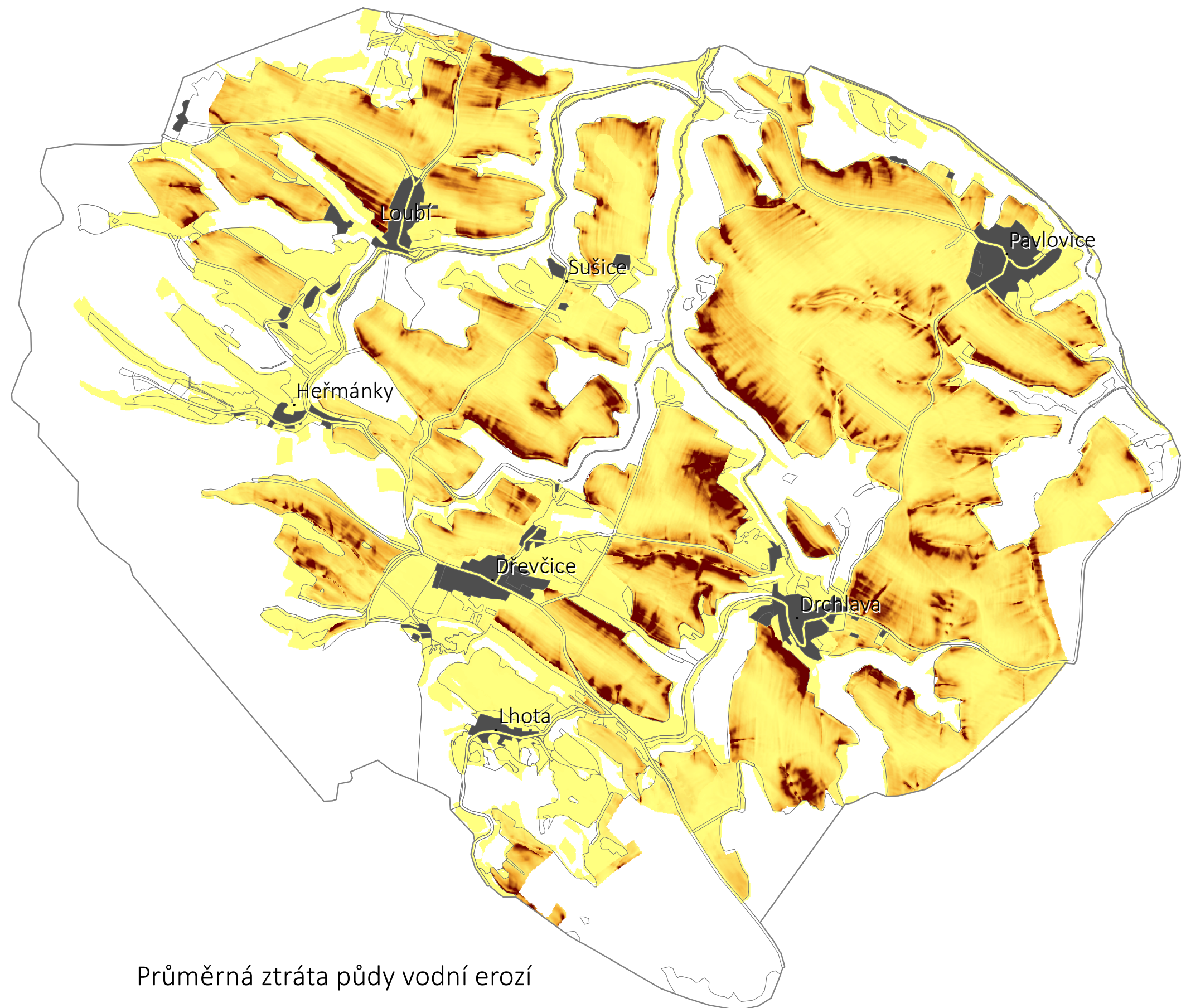
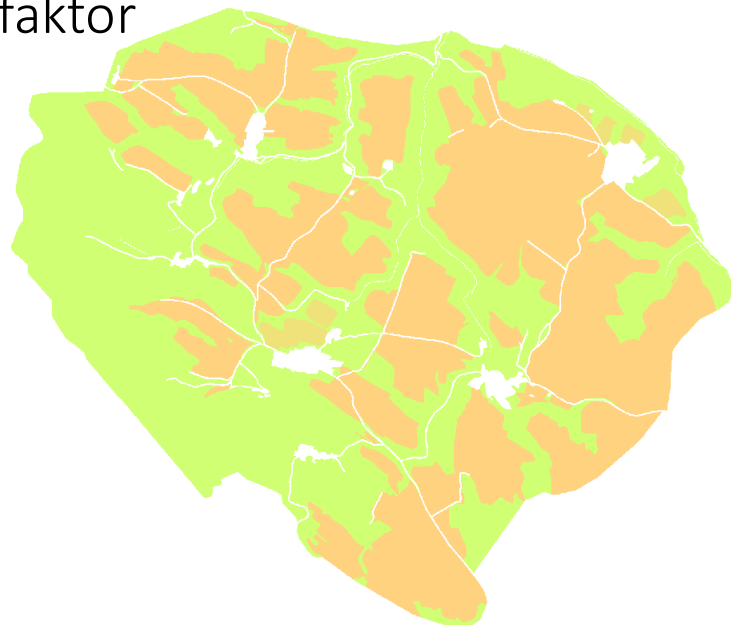
LS faktor



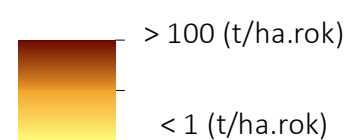
K faktor



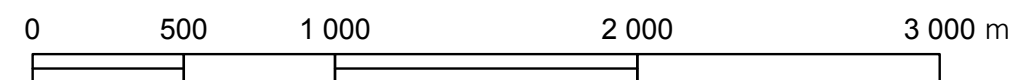
C faktor



Průměrná ztráta půdy vodní erozí

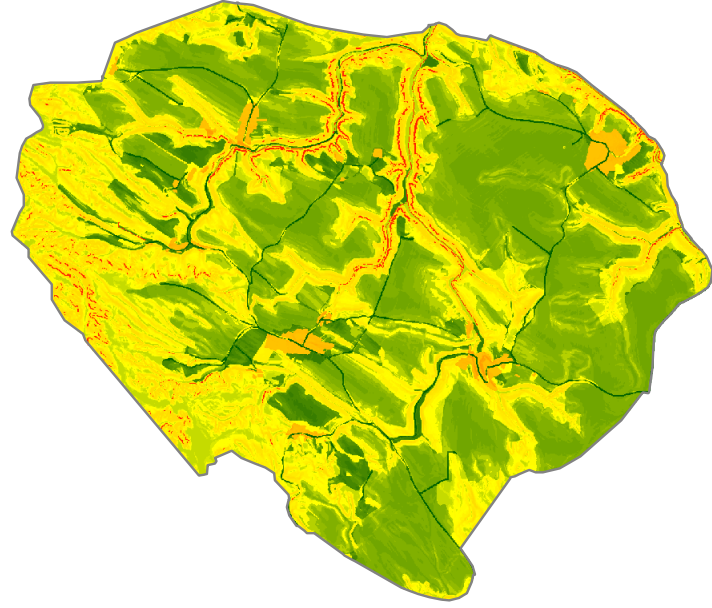


1:25 000 (formát A3) MAP. PŘÍLOHA č. 2

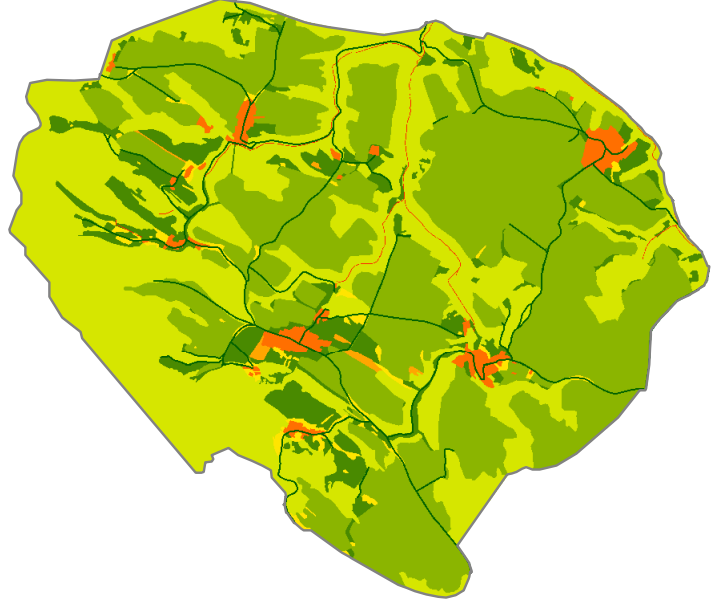


EROZE PŮDY - Dubské Švýcarsko, Vohožsko

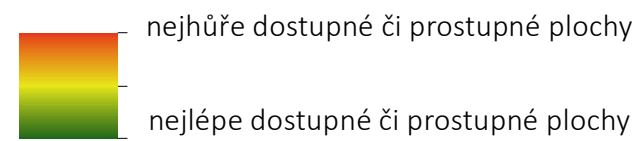
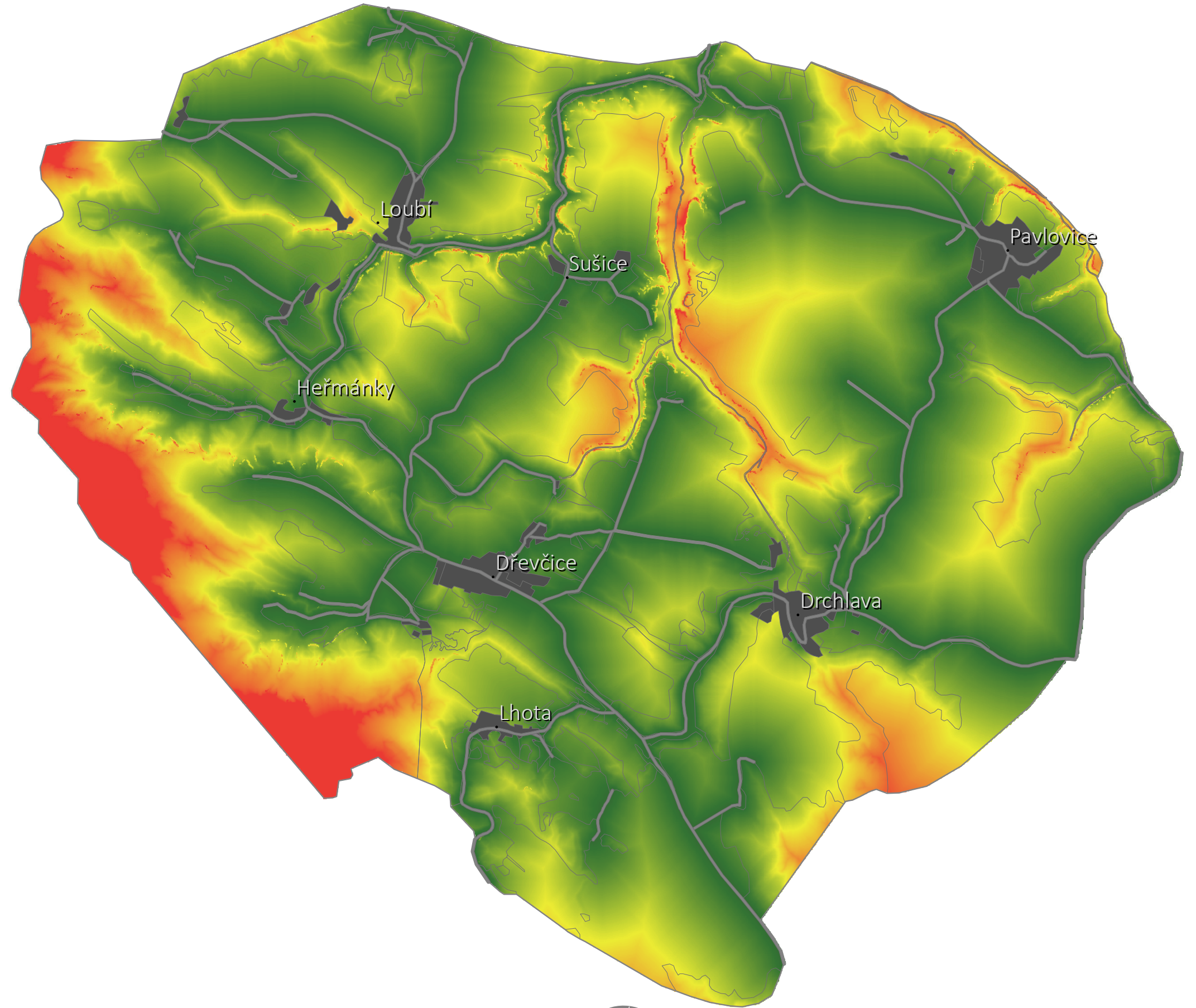
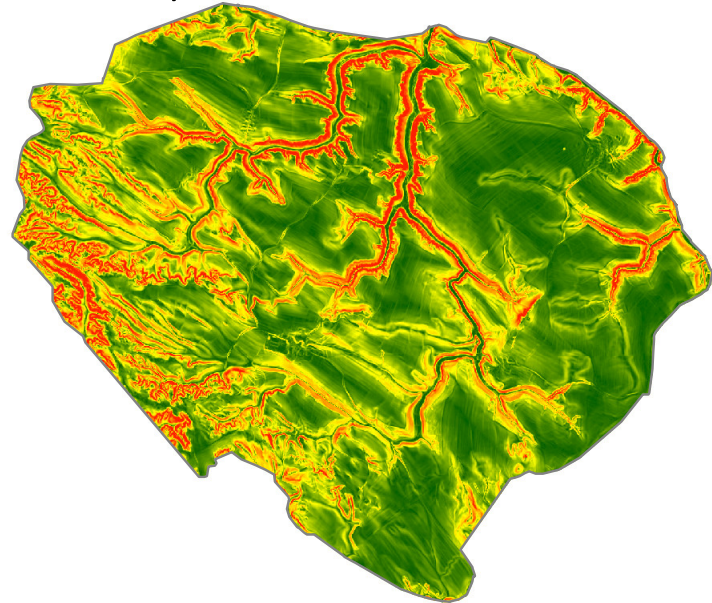
nákladový rastr - součtový



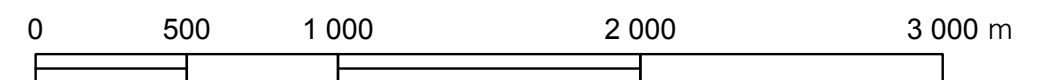
nákladový rastr - krajinný pokryv



nákladový rastr - svažitosť

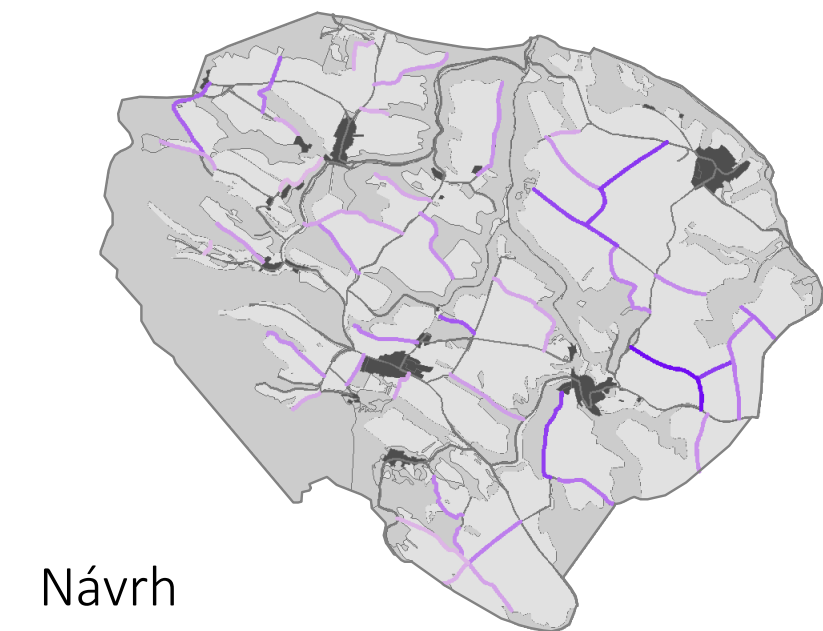
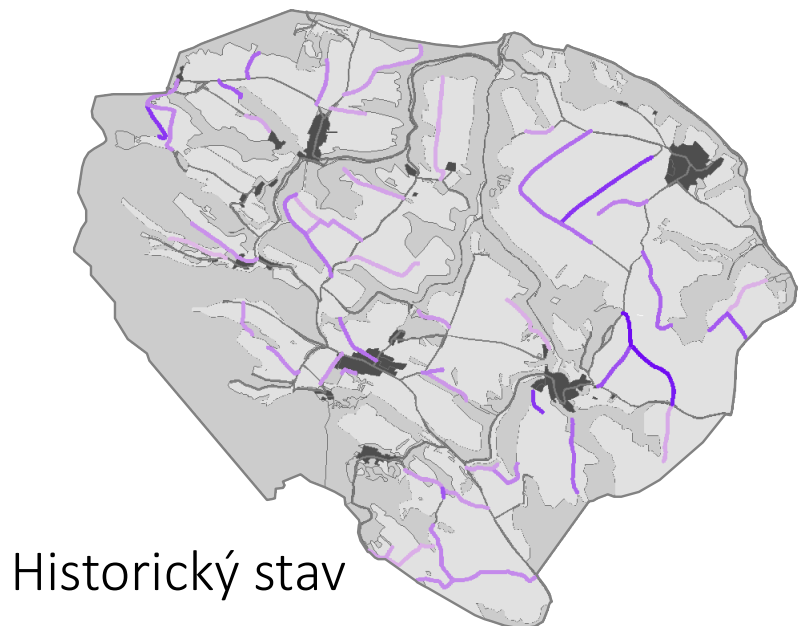
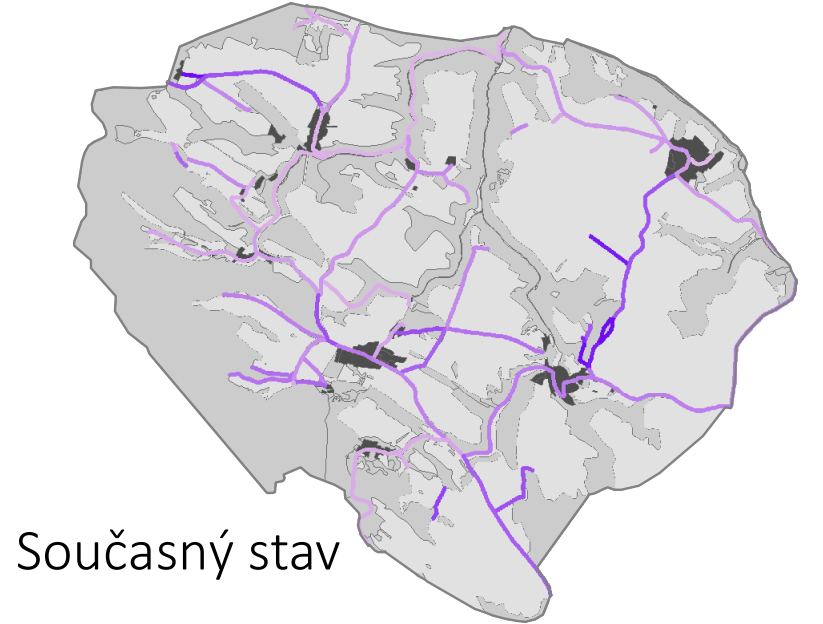


1:25 000 (formát A3) MAP. PŘÍLOHA č. 3

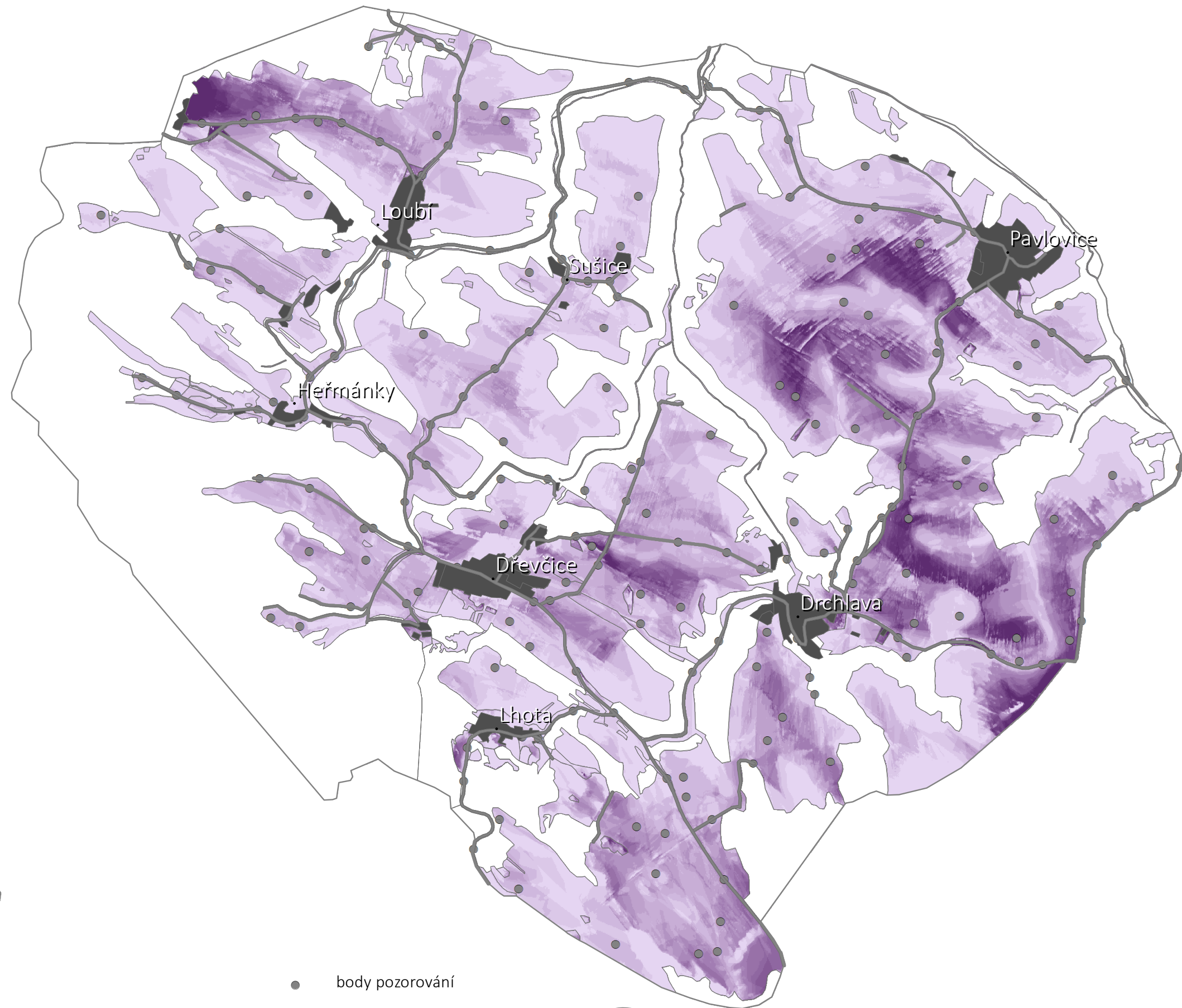


PROSTUPNOST, vážená vzdálen. - Dubské Švýcarsko, Vohošťsko

POHLEDOVÁ EXPOZICE CESTNÍ SÍŤE



POHLEDOVĚ EXPONOVANÉ PROSTORY



- body pozorování
- nejvíce exponovaná místa
- nejméně exponovaná místa



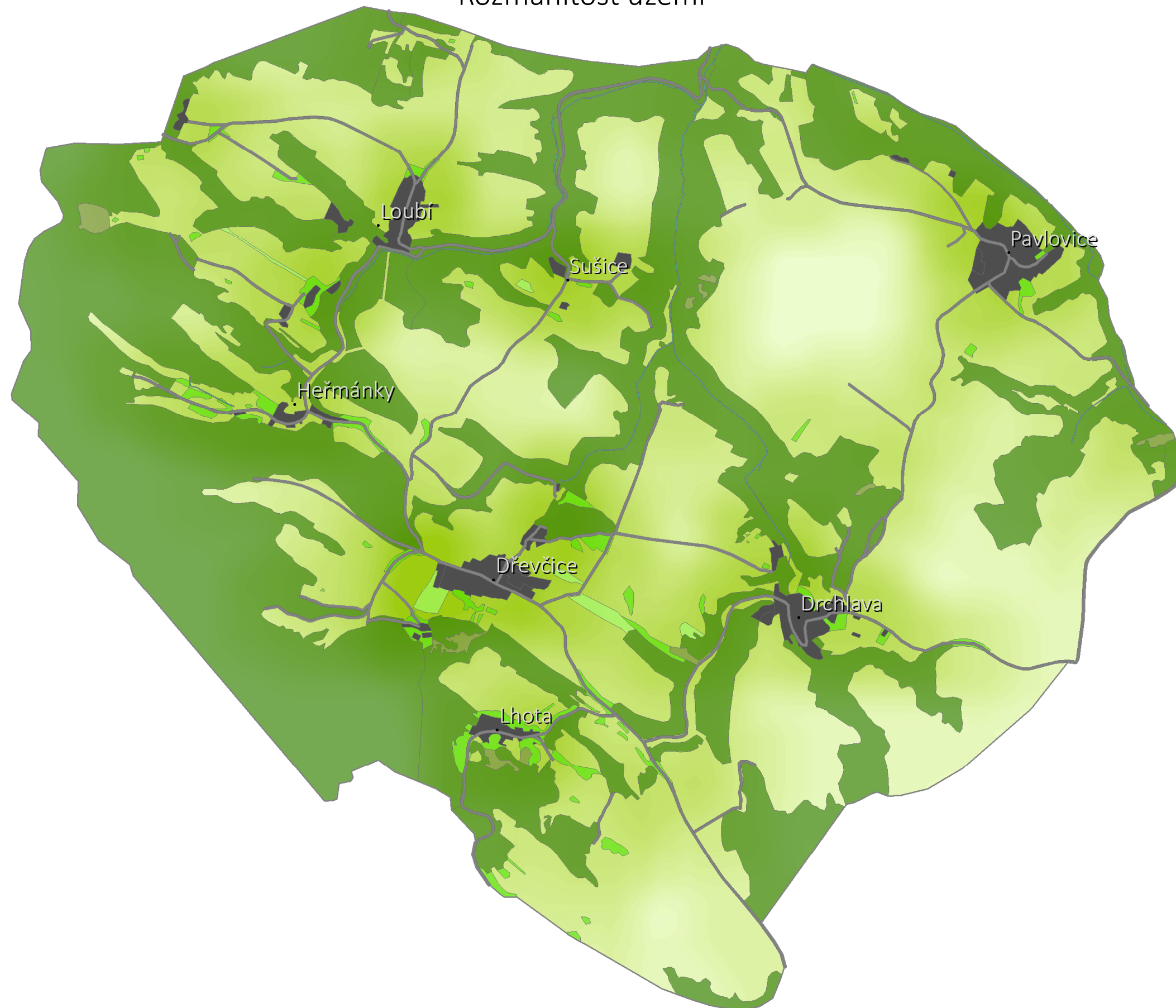
1:25 000 (formát A3) MAP. PŘÍLOHA č. 4
0 500 1 000 2 000 3 000 m

POHLEDOVÁ EXPOZICE - Dubské Švýcarsko, Vohožsko

Krajinný pokryv

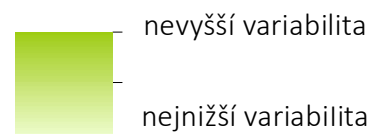


Rozmanitost území

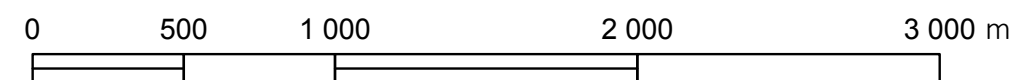


KATEGORIE KRAJINNÉHO POKRYVU

- 11 - les
- 12 - bezlesí
- 21 - orná půda
- 22 - trvalé travní porosty
- 31 - dřevinná vegetace
- 32 - vysokobylinná vegetace
- 42 - vodní toky
- 51 - zastavěné a spevněné plochy
- 52 - ostatní plochy
- 61 - silnice
- 62 - zpevněné komunikace
- 63 - nezpevněné a dočasné polní cesty

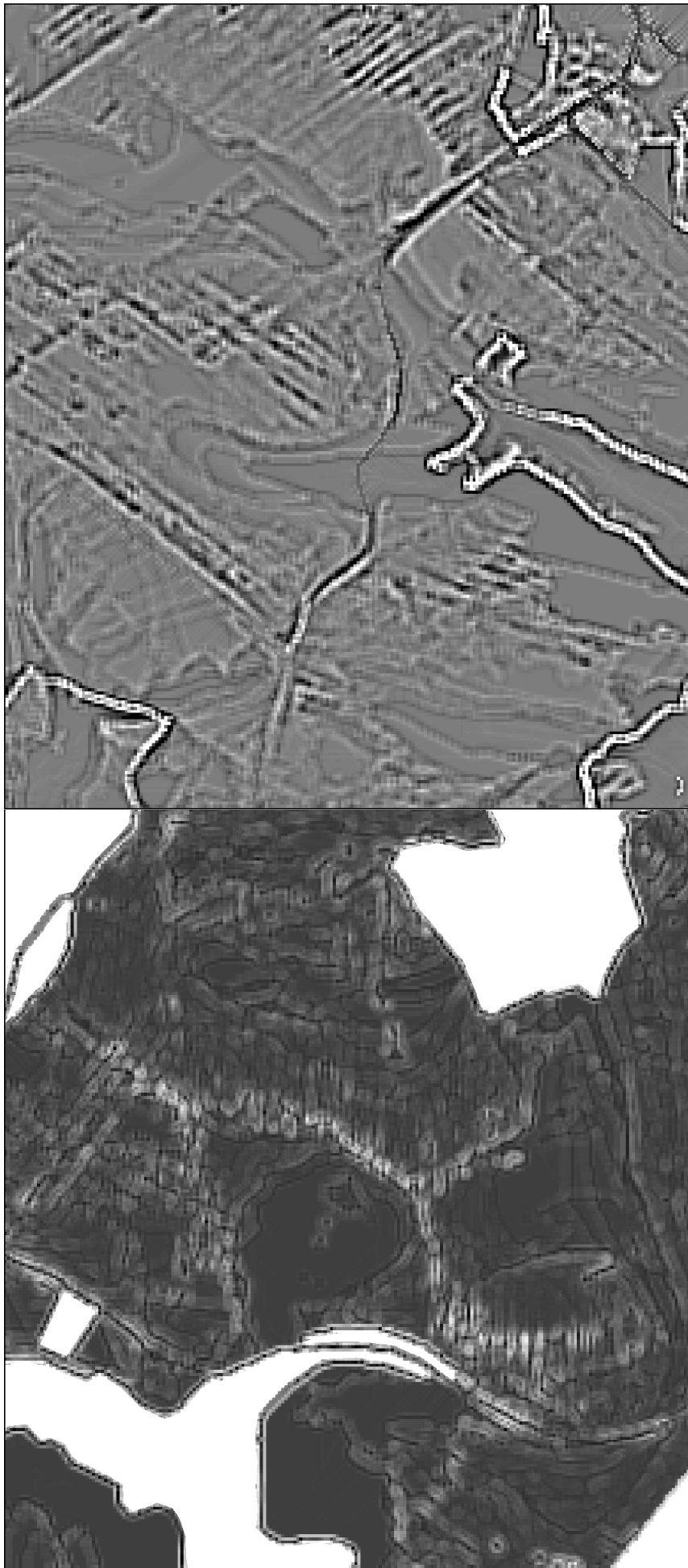


1:25 000 (formát A3) MAP. PŘÍLOHA č. 5



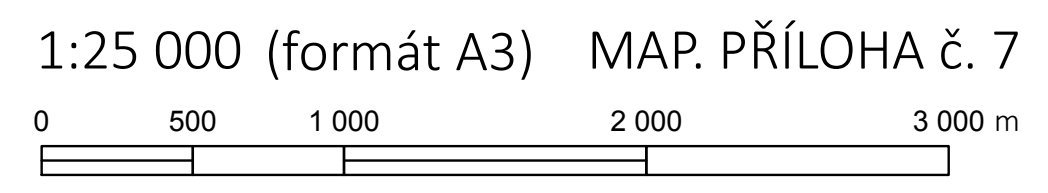
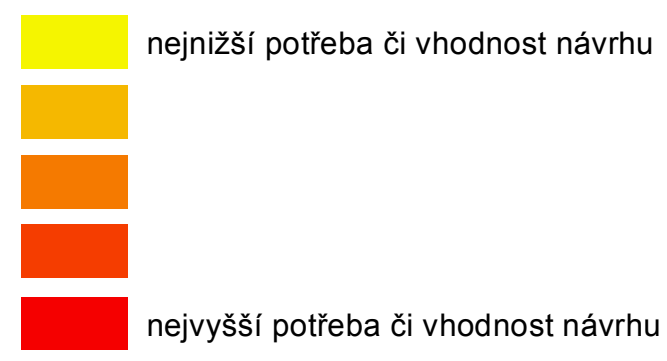
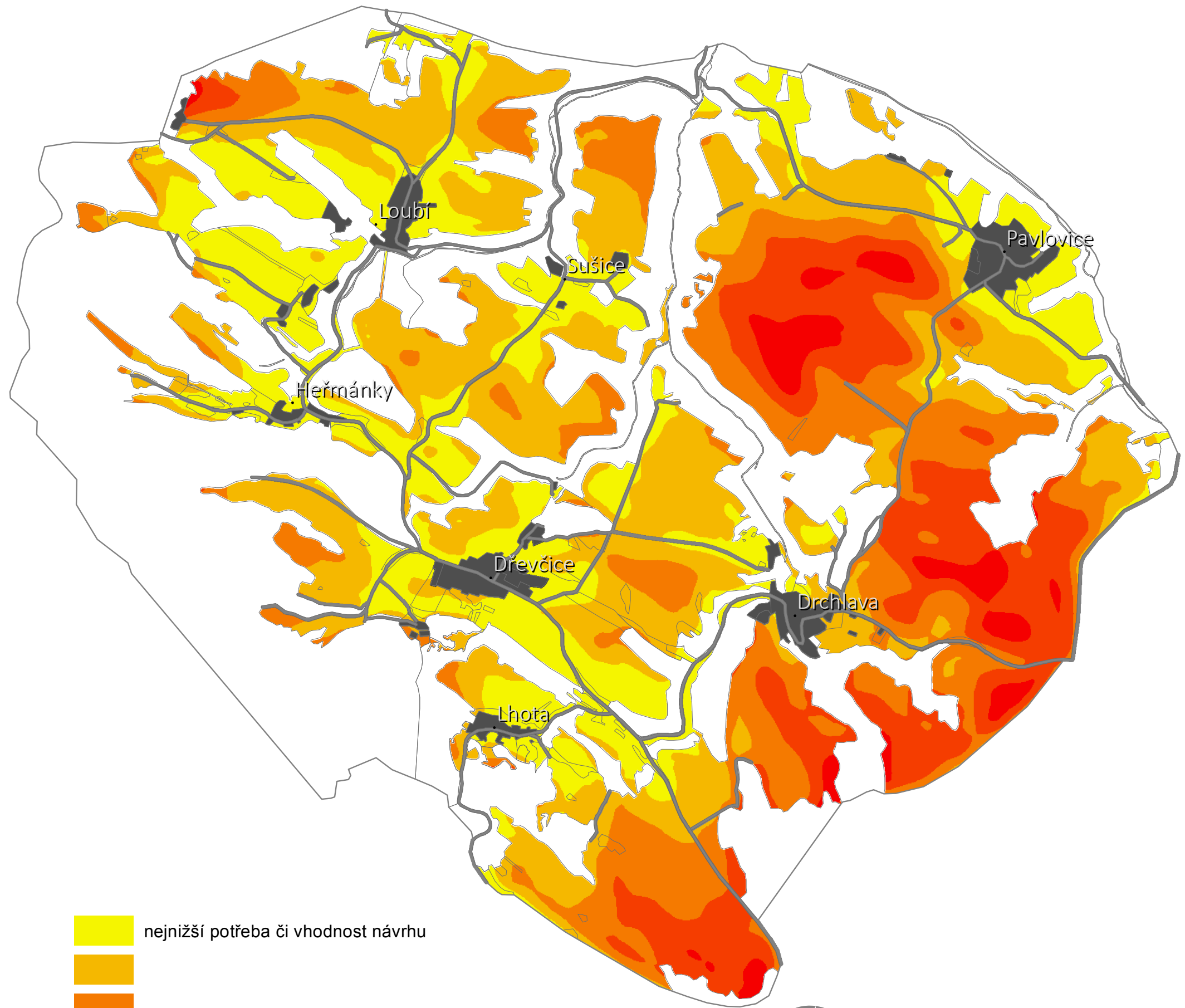
DIVERZITA - Dubské Švýcarsko, Vohoštsko

Linearizace faktorů ovlivňujících návrh cestní sítě



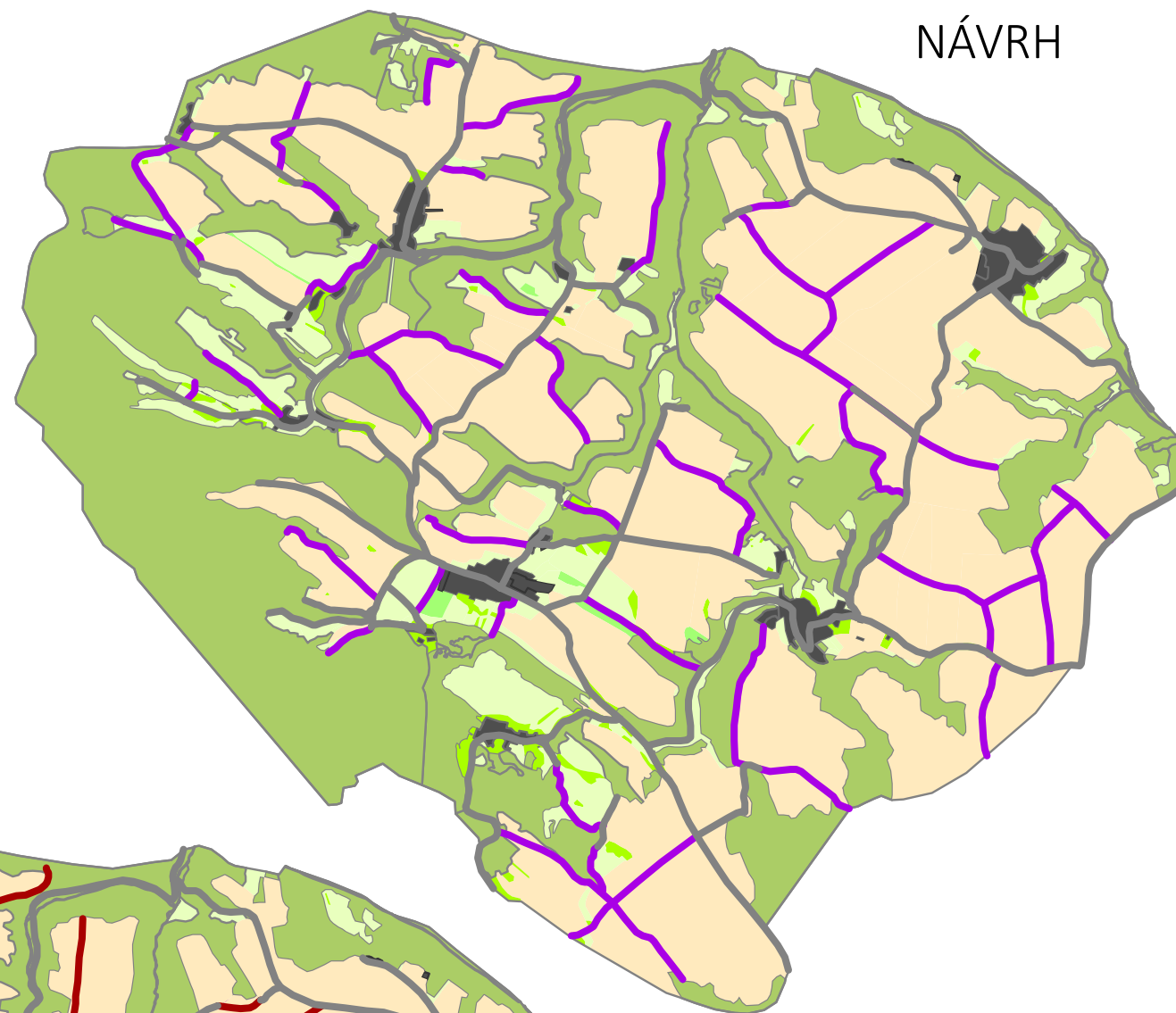
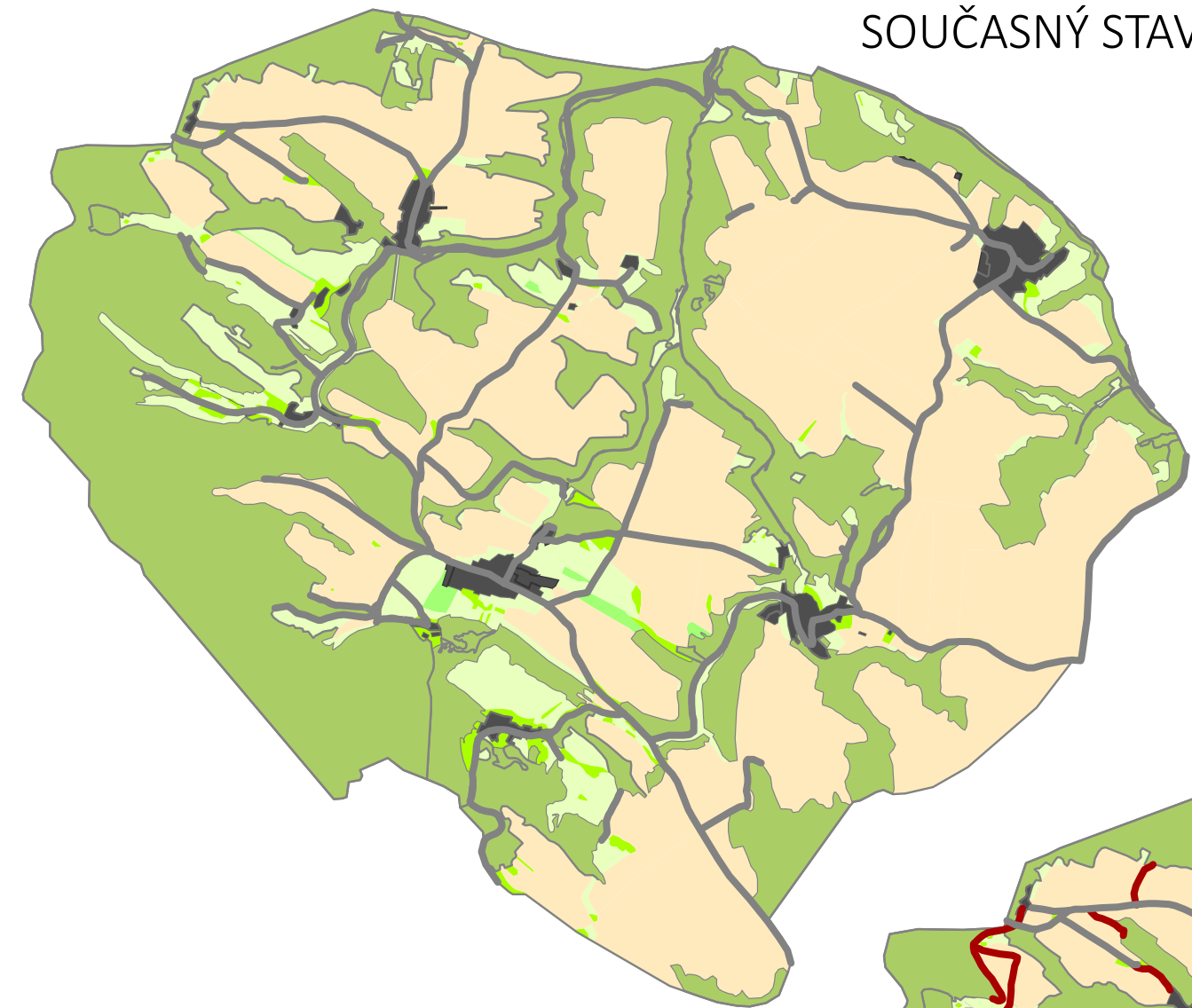
1:25 000 (formát A3) MAP. PŘÍLOHA č. 6
0 500 1 000 2 000 3 000 m

NÁVRH CESTNÍ SÍTĚ - Dubské Švýcarsko, Vohošťsko



SOUČASNÝ STAV

NÁVRH



KRAJINNÝ POKRYV

- 11 - les
- 12 - bezlesí
- 21 - orná půda
- 22 - trvalé travní porosty
- 31 - dřevinná vegetace
- 32 - vysokobylinná vegetace
- 42 - vodní toky
- 51 - zastavěné a spevněné plochy
- 52 - ostatní plochy
- 61 - silnice
- 62 - zpevněné komunikace
- 63 - nezpevněné a dočasné polní cesty

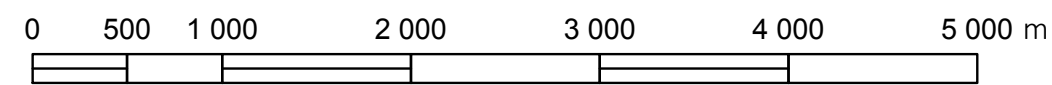
POLNÍ CESTY

- současný stav
- historický stav
- návrhový stav

HISTORICKÝ STAV



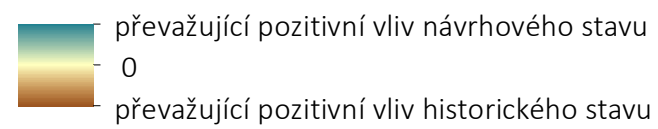
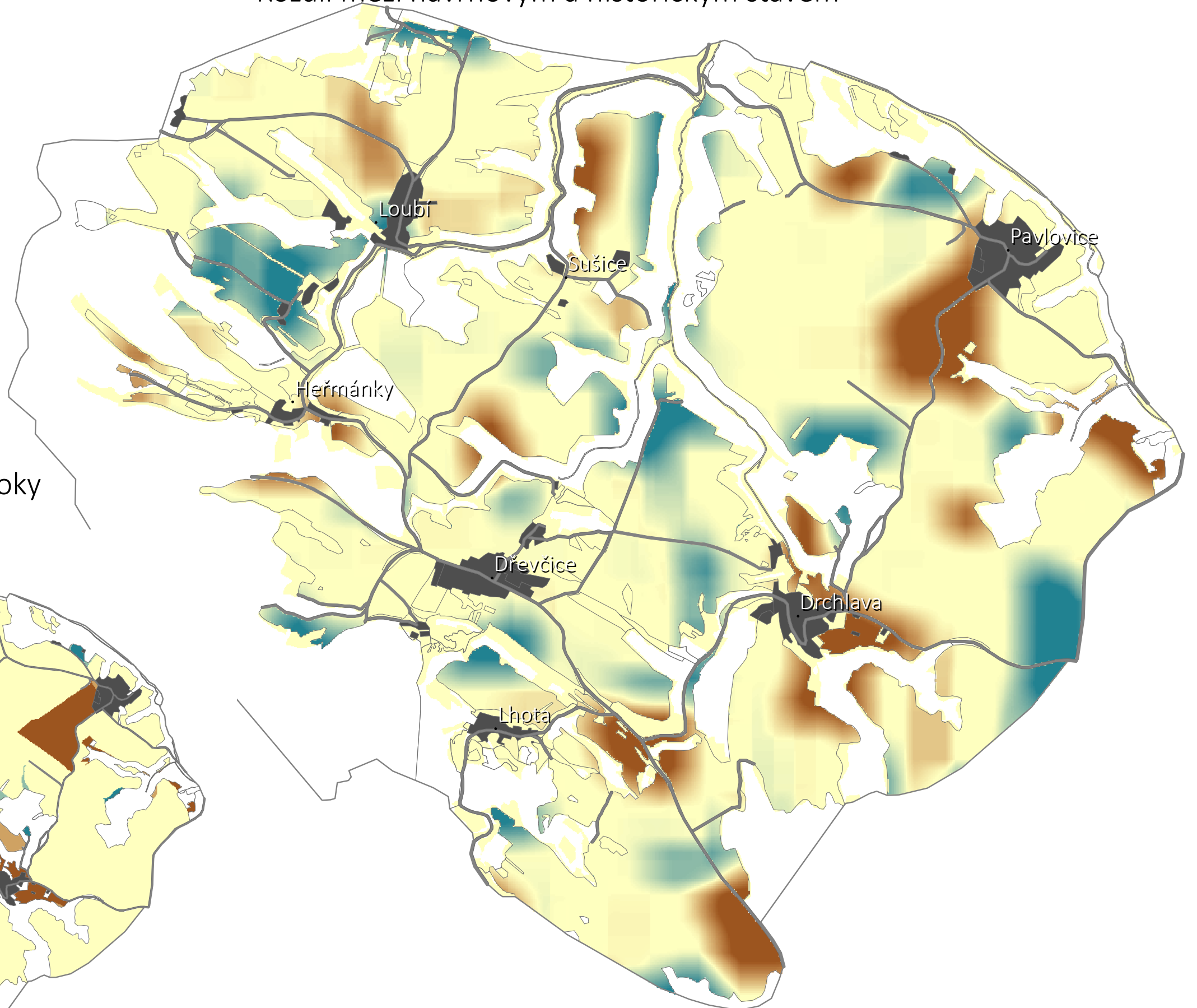
1:40 000 (formát A3) MAP. PŘÍLOHA č. 8



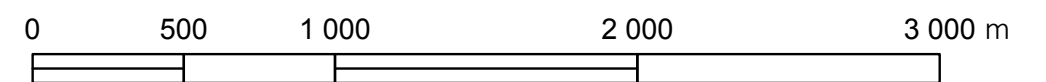
NÁVRH, SCHÉMA CESTNÍ SÍTĚ - Dubské Švýcarsko, Vohošťsko

Rozdíl mezi návrhovým a historickým stavem

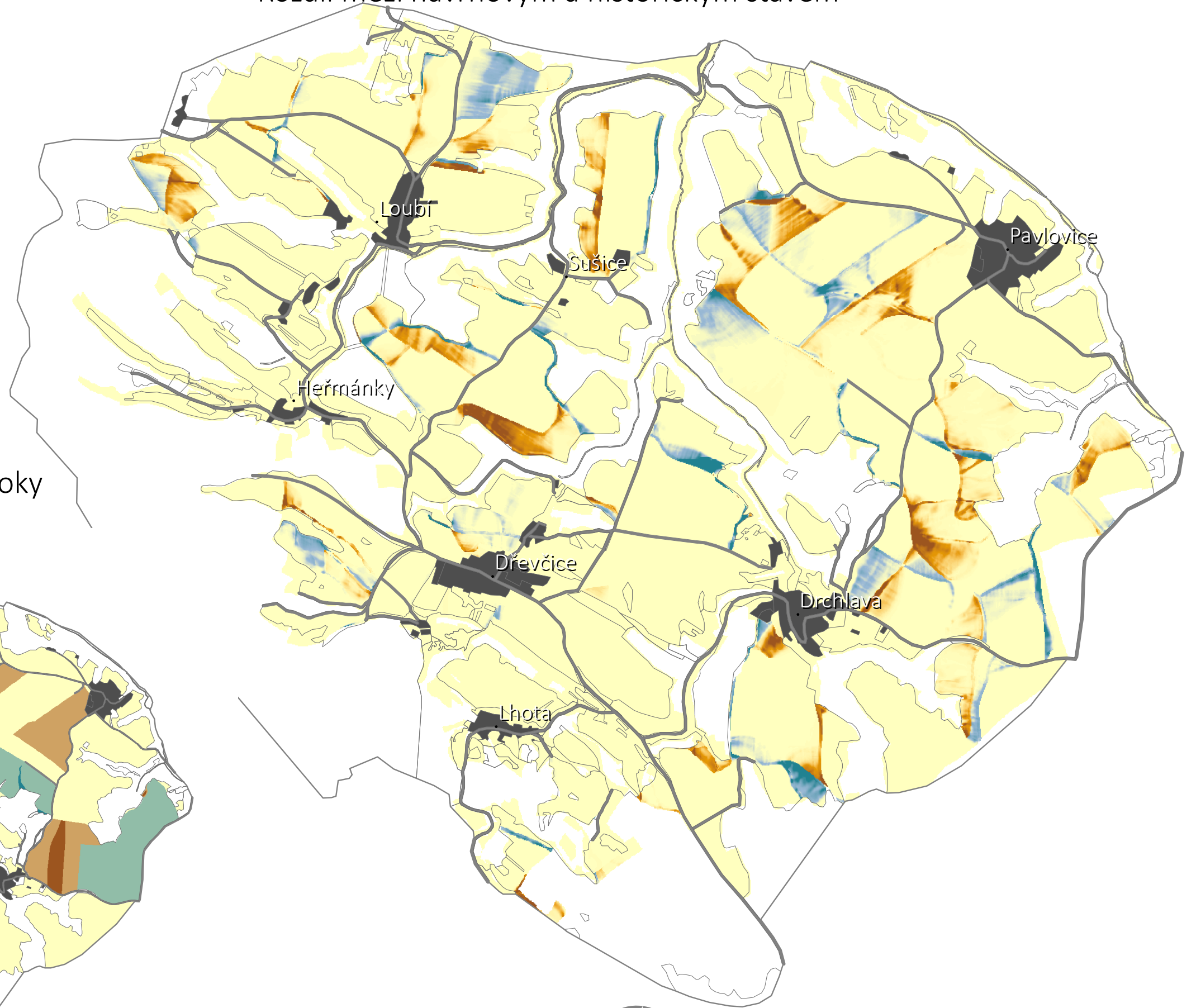
Srovnání pro jednotlivé půdní bloky



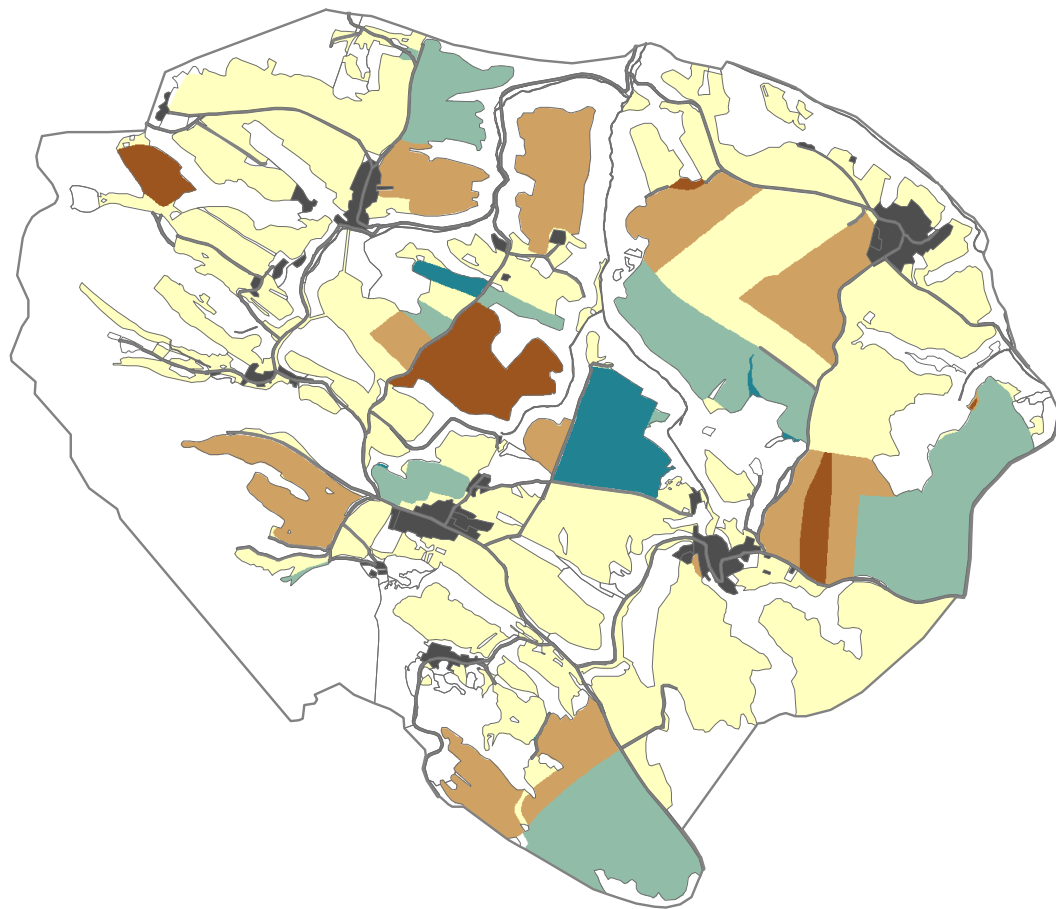
1:25 000 (formát A3) MAP. PŘÍLOHA č. 9



Rozdíl mezi návrhovým a historickým stavem



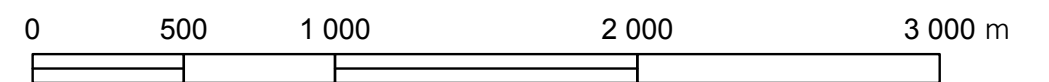
Srovnání pro jednotlivé půdní bloky



prevažující pozitivní vliv návrhového stavu
prevažující pozitivní vliv historického stavu



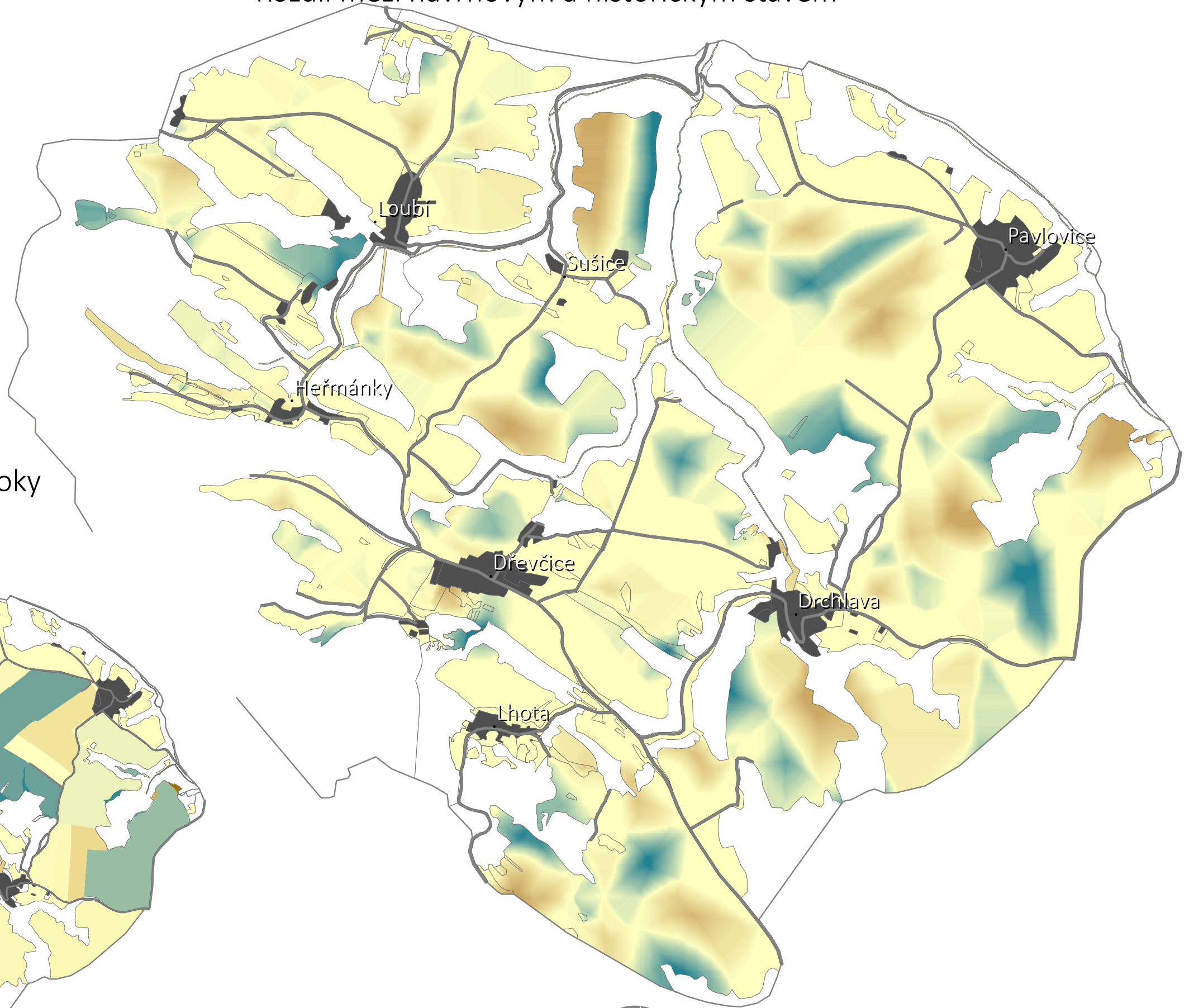
1:25 000 (formát A3) MAP. PŘÍLOHA č. 10



VYHODNOCENÍ EROZE PŮDY - Dubské Švýcarsko, Vohoštsko

Rozdíl mezi návrhovým a historickým stavem

Srovnání pro jednotlivé půdní bloky

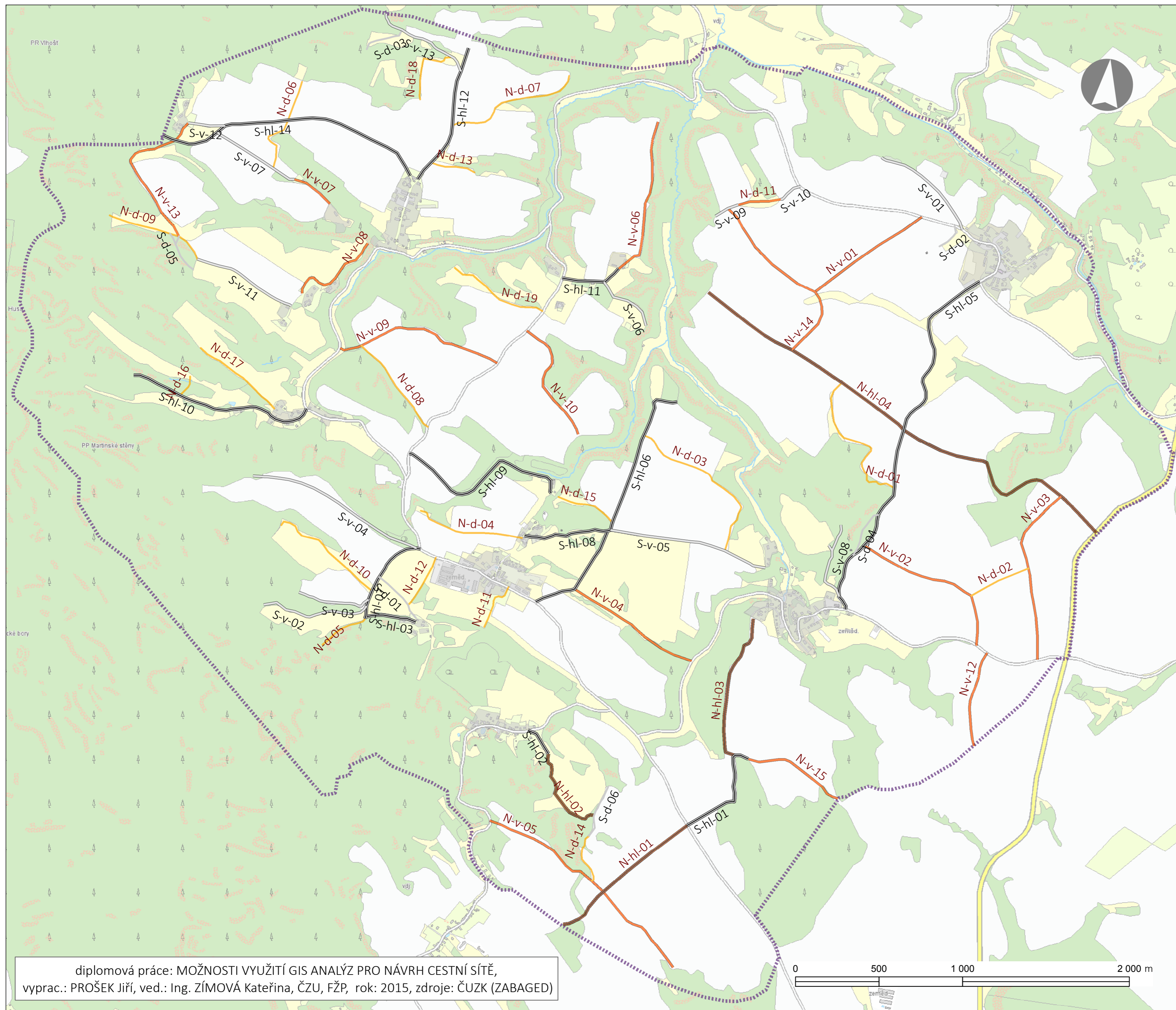


■ převažující pozitivní vliv návrhového stavu
■ převažující pozitivní vliv historického stavu



1:25 000 (formát A3) MAP. PŘÍLOHA č. 11
0 500 1 000 2 000 3 000 m

VYHODNOCENÍ PROSTUPNOSTI - Dubské Švýcarsko, Vohoštsko



KÓD CESTY

X	-	X	-	00
stav		typ / kategorie		číslo cesty
N- návrh		hl – hlavní		
S- současný stav		v – vedlejší		
		d -doplňková		

polní cesty

současný stav

hlavní

vedlejší

doplňková

nové návrhy

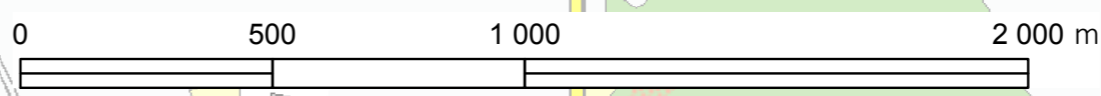
hlavní

vedlejší

doplňková

- Skalní útvary
- Lesní půda s křovinatým porostem
- Lesní půda se stromy
- Trvalý travní porost
- Ovocný sad, zahrada
- Orná půda a ostatní dále nespecifikované plochy
- Vodní plocha
- Vodní tok povrchový
- Silnice 3. třídy
- Silnice 2. třídy
- Silnice 1. třídy
- hranice řešeného území

diplomová práce: MOŽNOSTI VYUŽITÍ GIS ANALÝZ PRO NÁVRH CESTNÍ SÍTĚ,
 vyprac.: PROŠEK Jiří, ved.: Ing. ZÍMOVÁ Kateřina, ČZU, FŽP, rok: 2015, zdroje: ČUZK (ZABAGED)



1:15 000 MAP. PŘÍLOHA č. 12
 (formát A2)