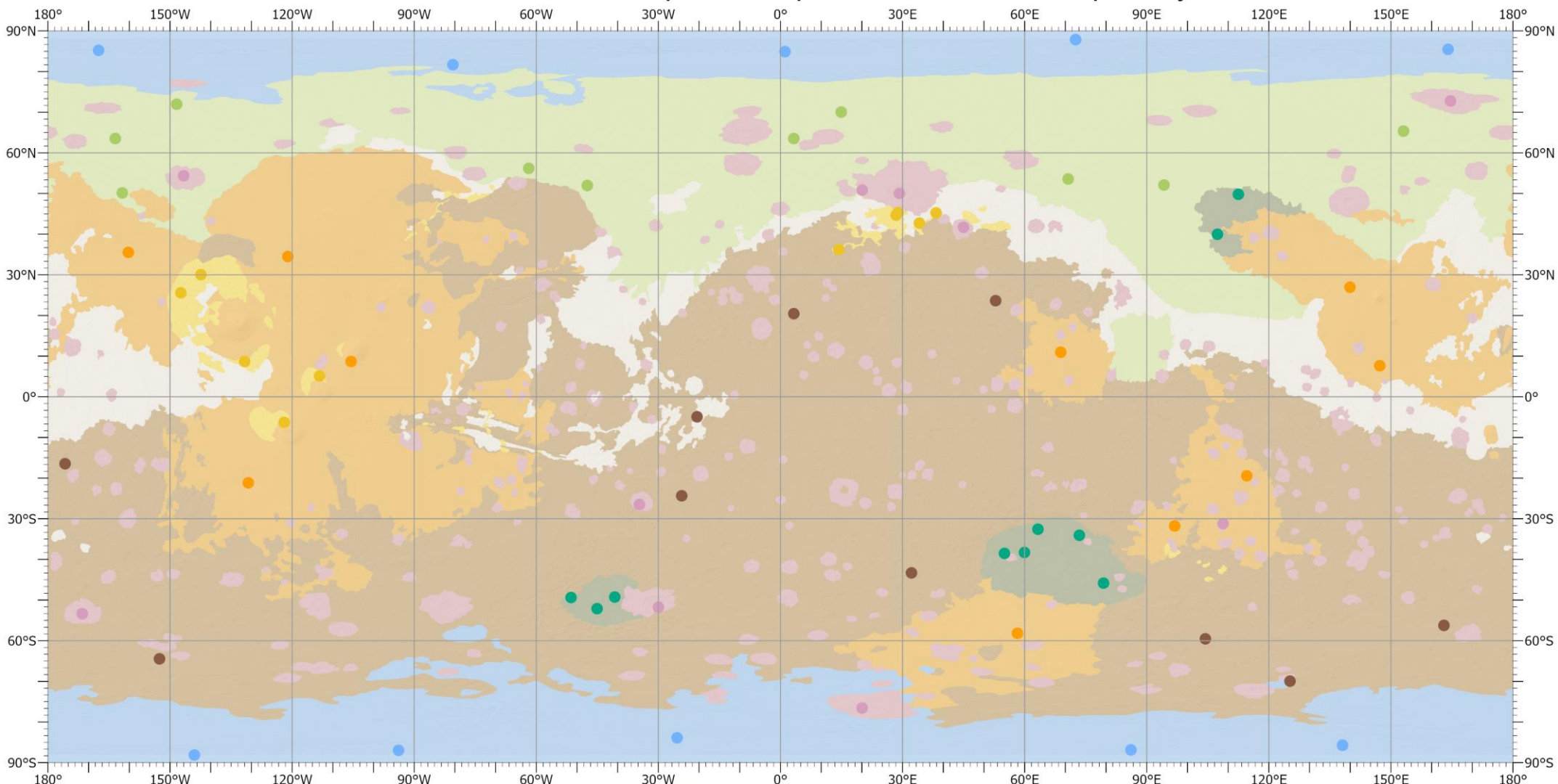


Příloha 1 - Lokalizace míst pro získání spektrální informace z planety Mars



Lokalizace spektrálních snímků

- lávová pole
- pánve
- vrchoviny
- dopadové plochy
- nížiny
- polární oblasti
- oblasti vulkanického původu

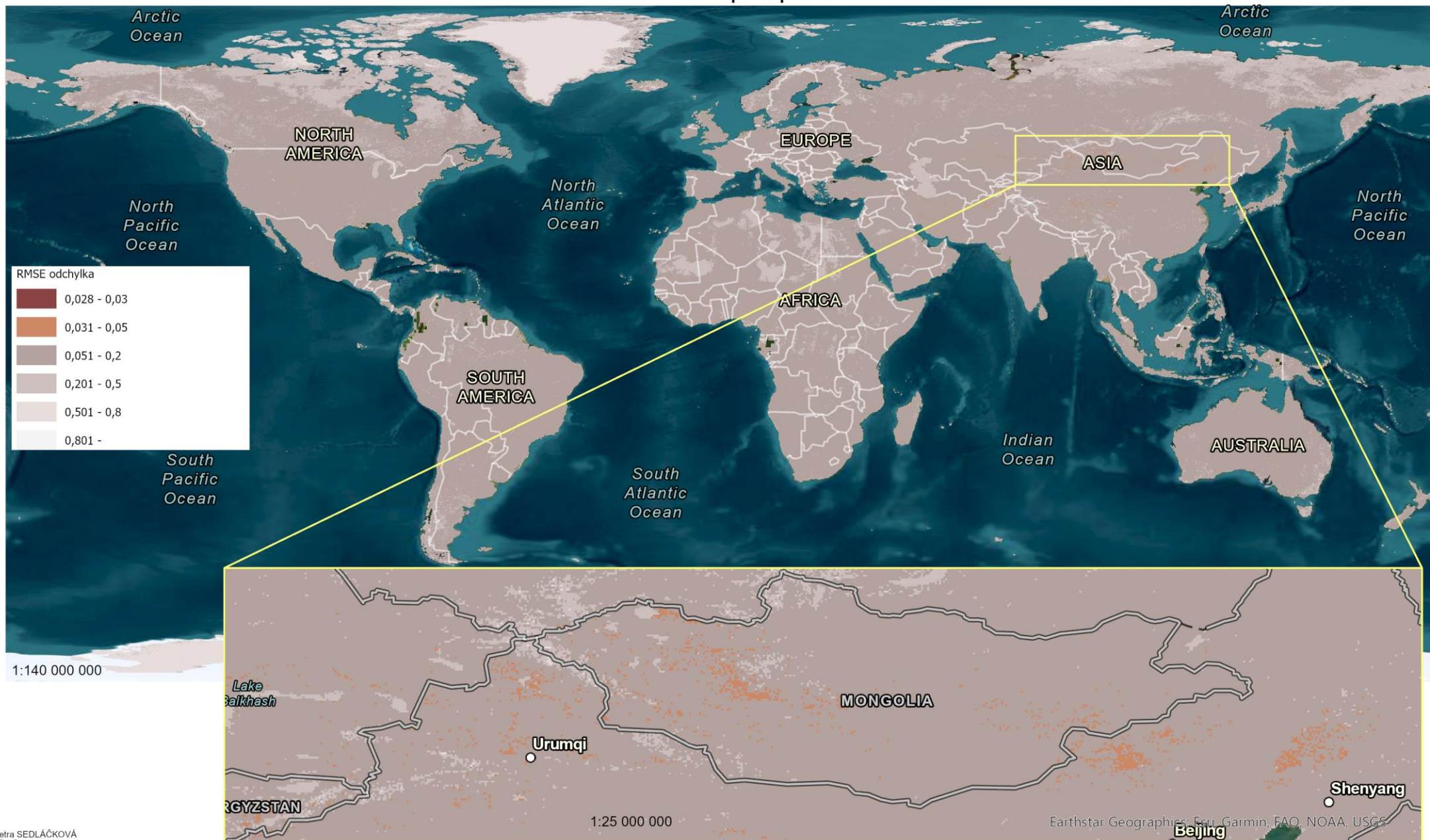
Základní geologické oblasti

- lávová pole
- pánve
- vrchoviny
- dopadové plochy

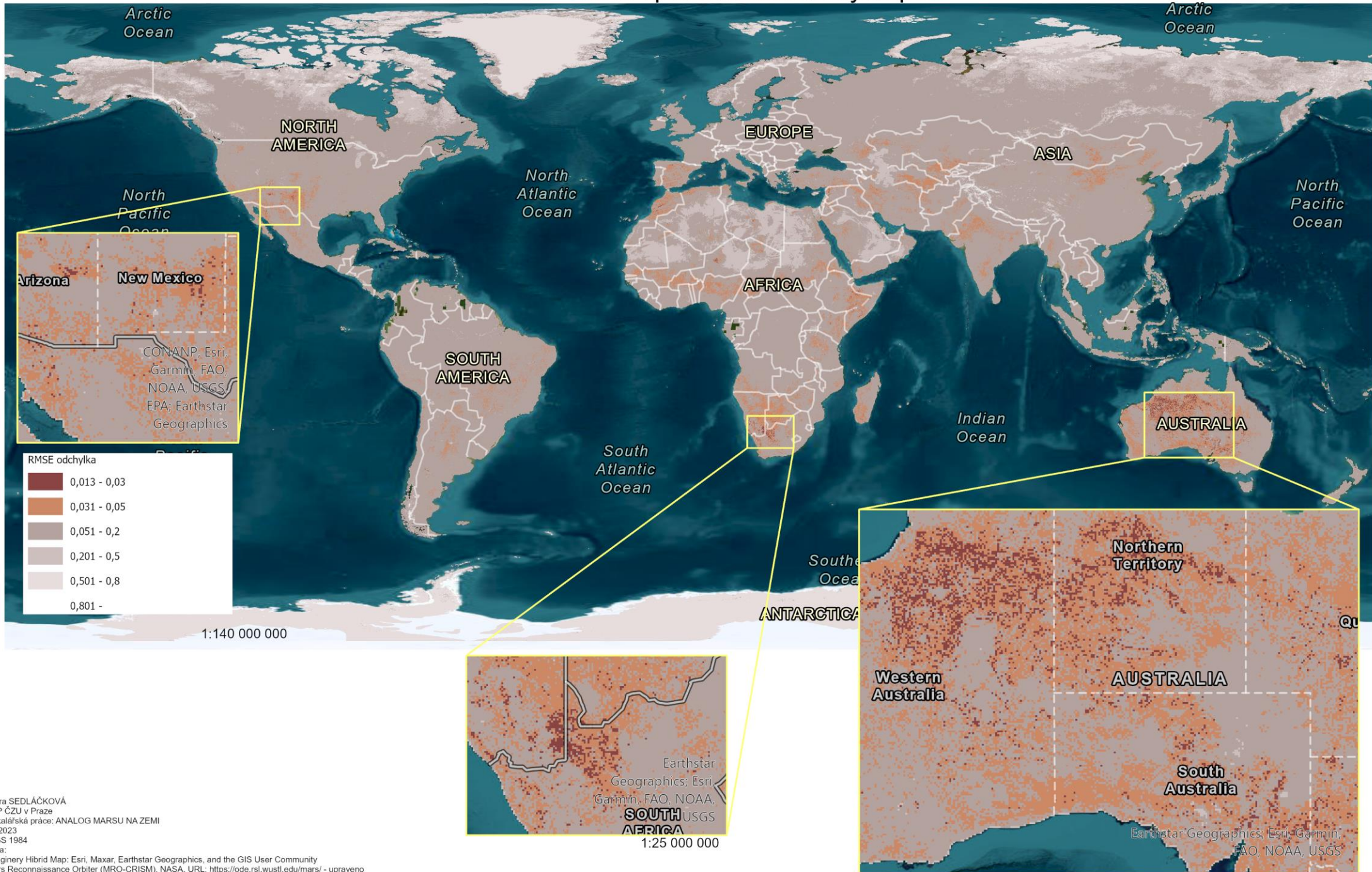
- nížiny
- polární oblasti
- přechodné plochy
- oblasti vulkanického původu

1:80 000 000

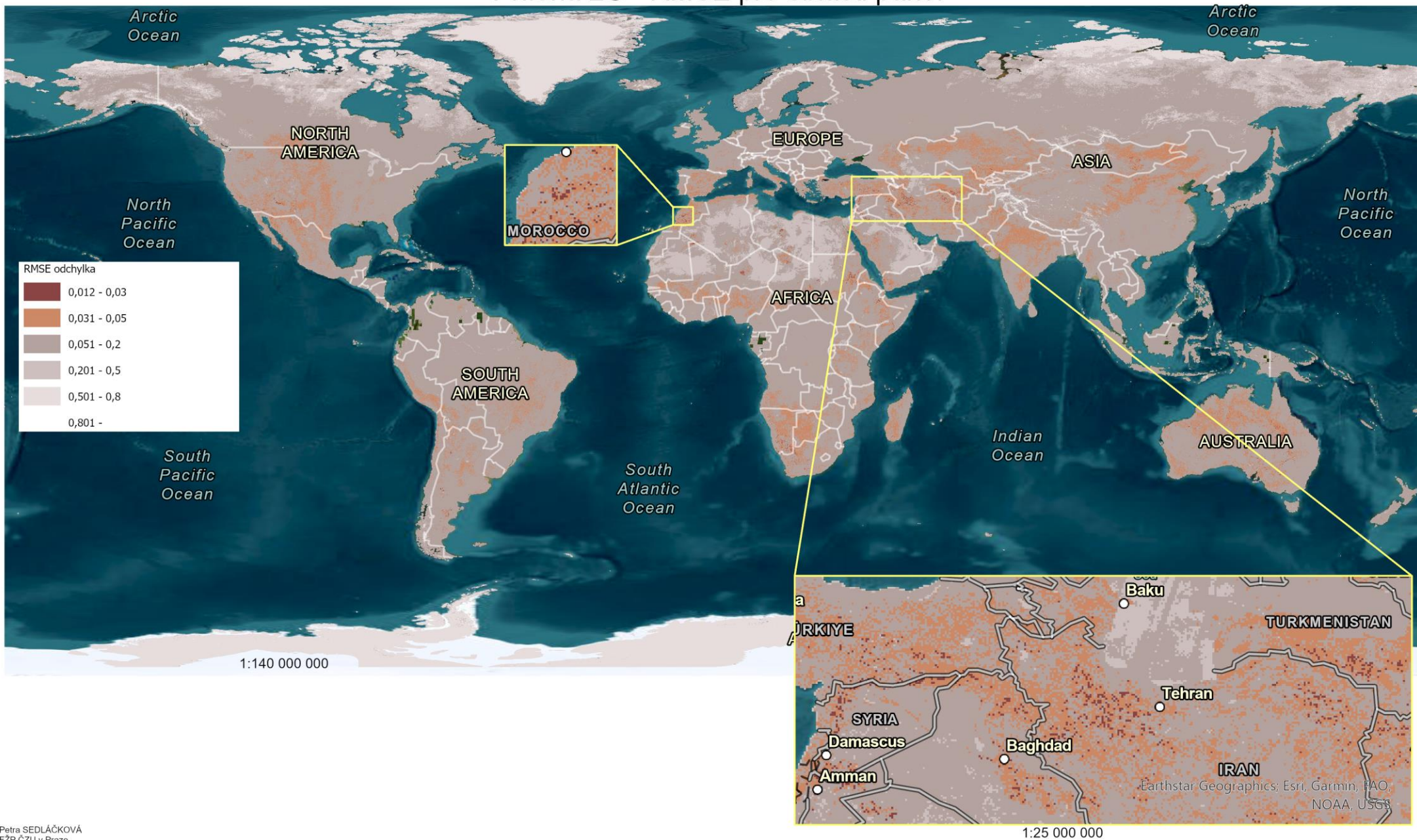
Příloha 2A - RMSE pro polární oblasti



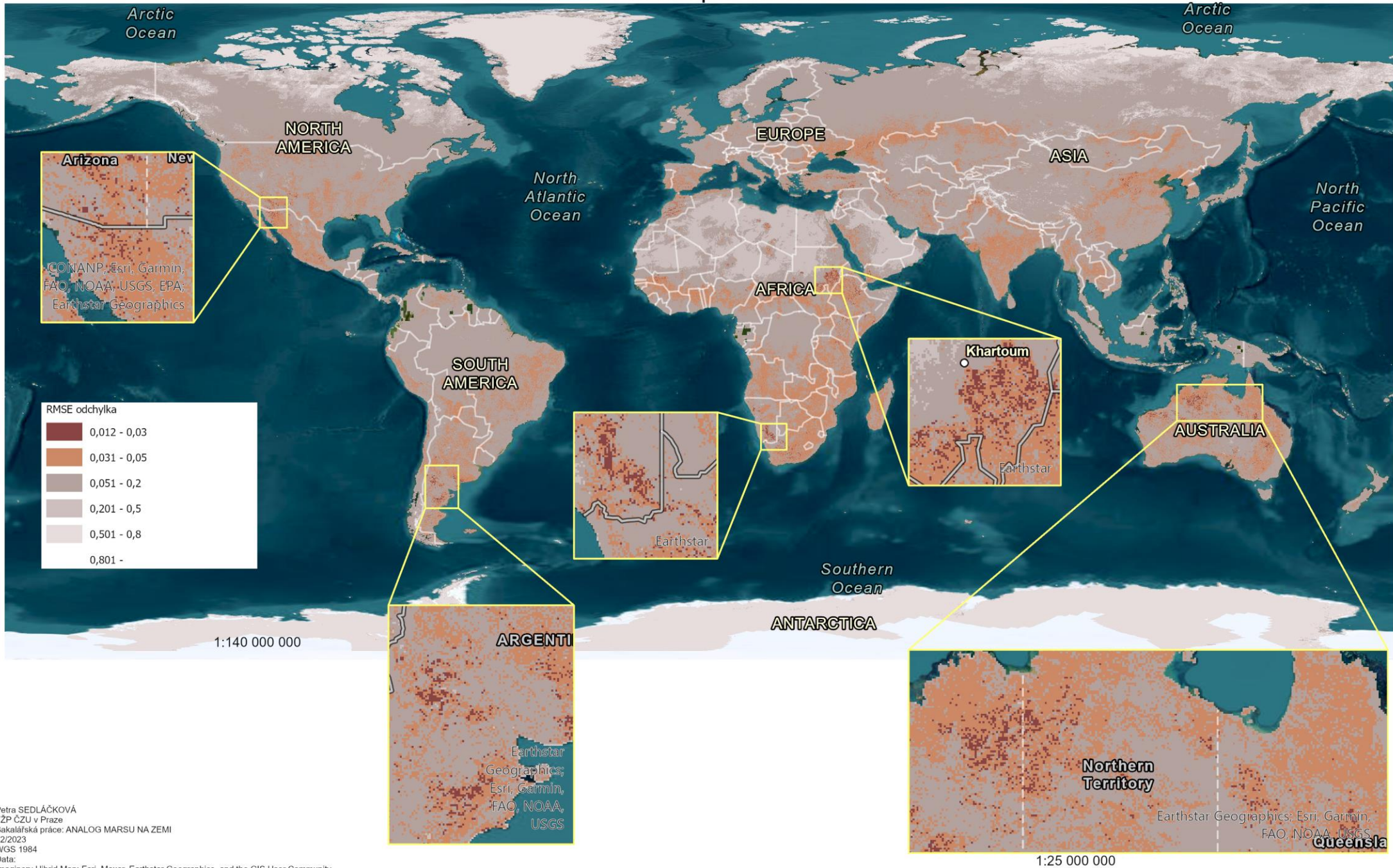
Příloha 2B - RMSE pro oblasti lávových polí



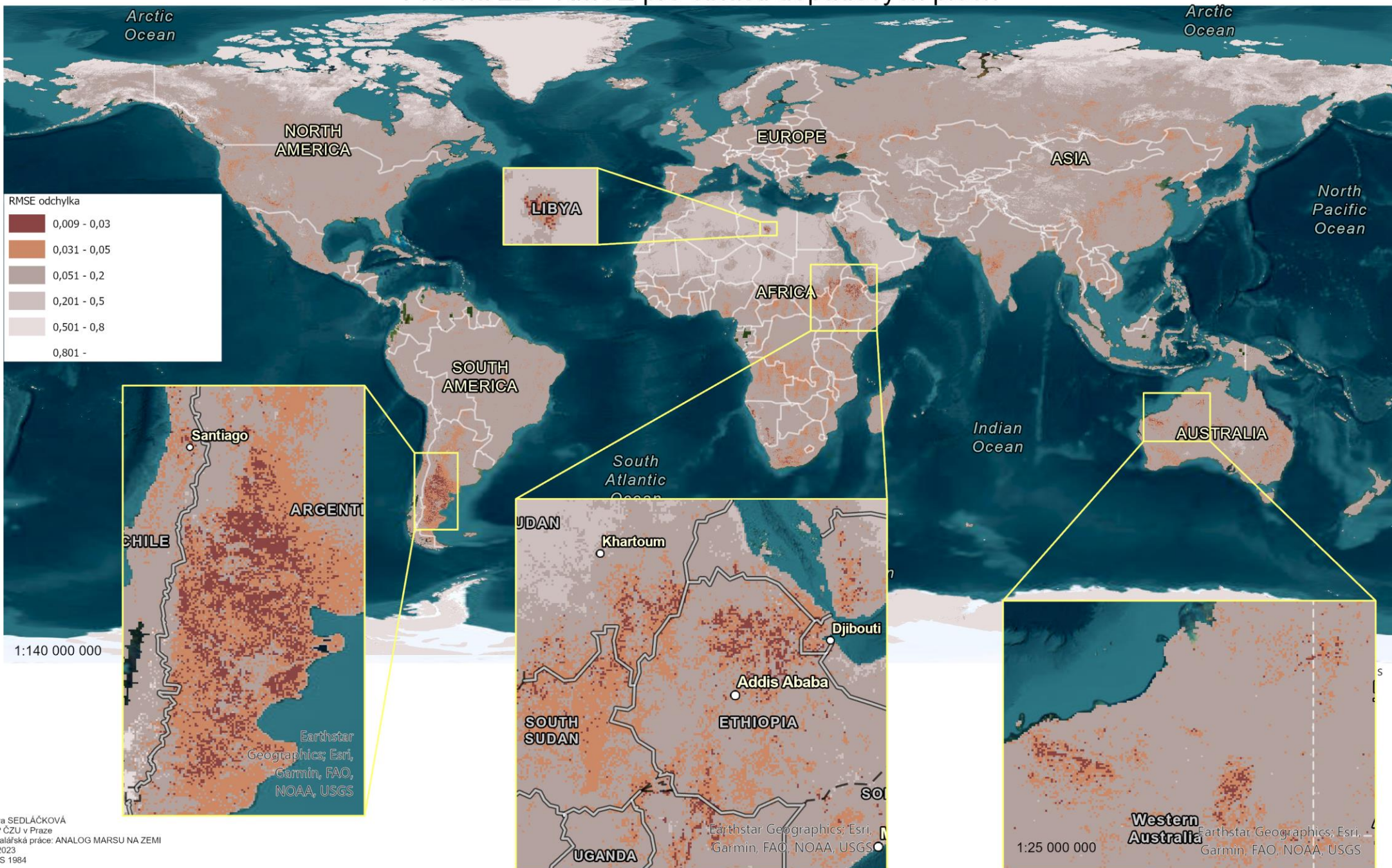
Příloha 2C - RMSE pro oblasti pánví



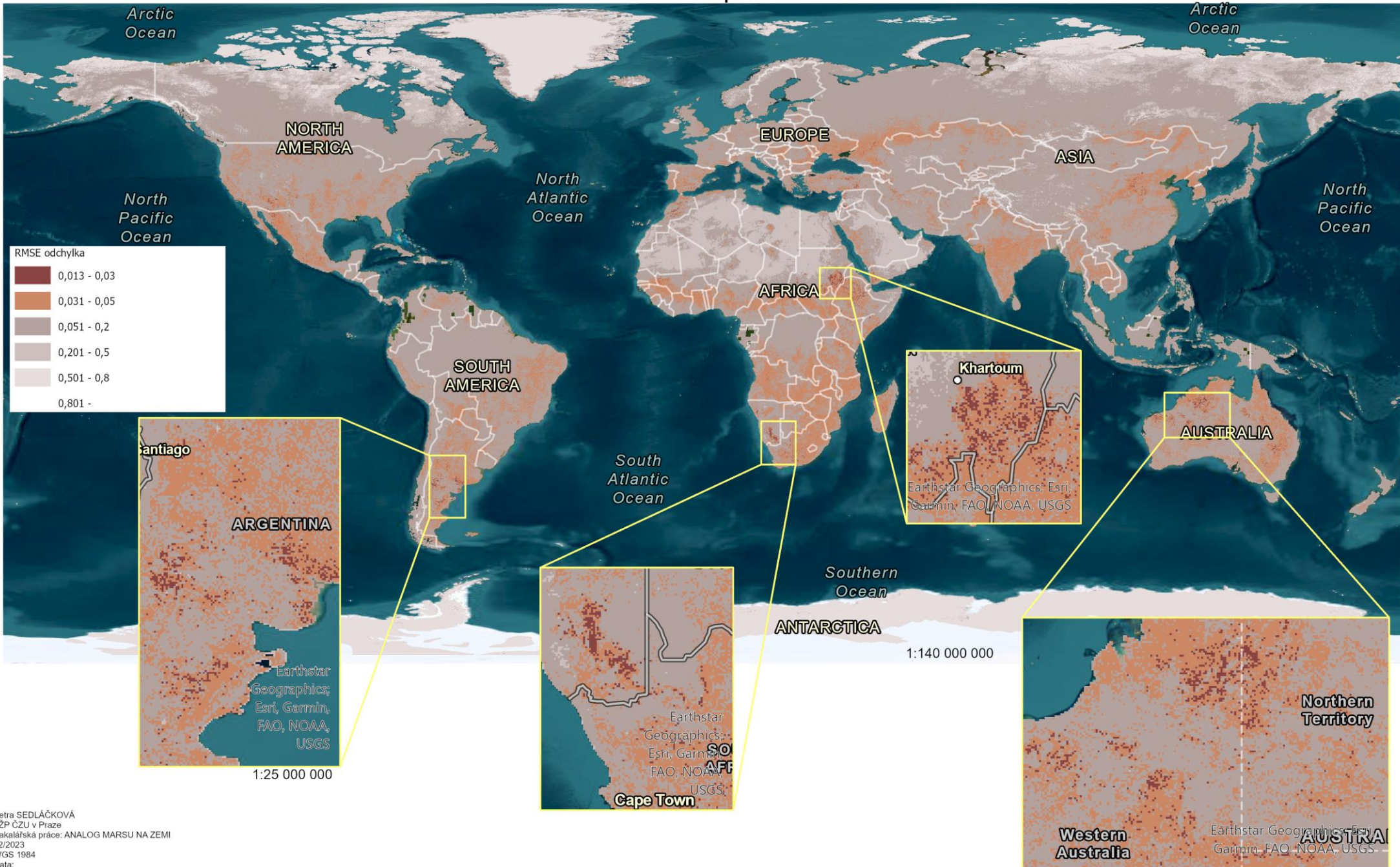
Příloha 2D - RMSE pro oblasti vrchovin



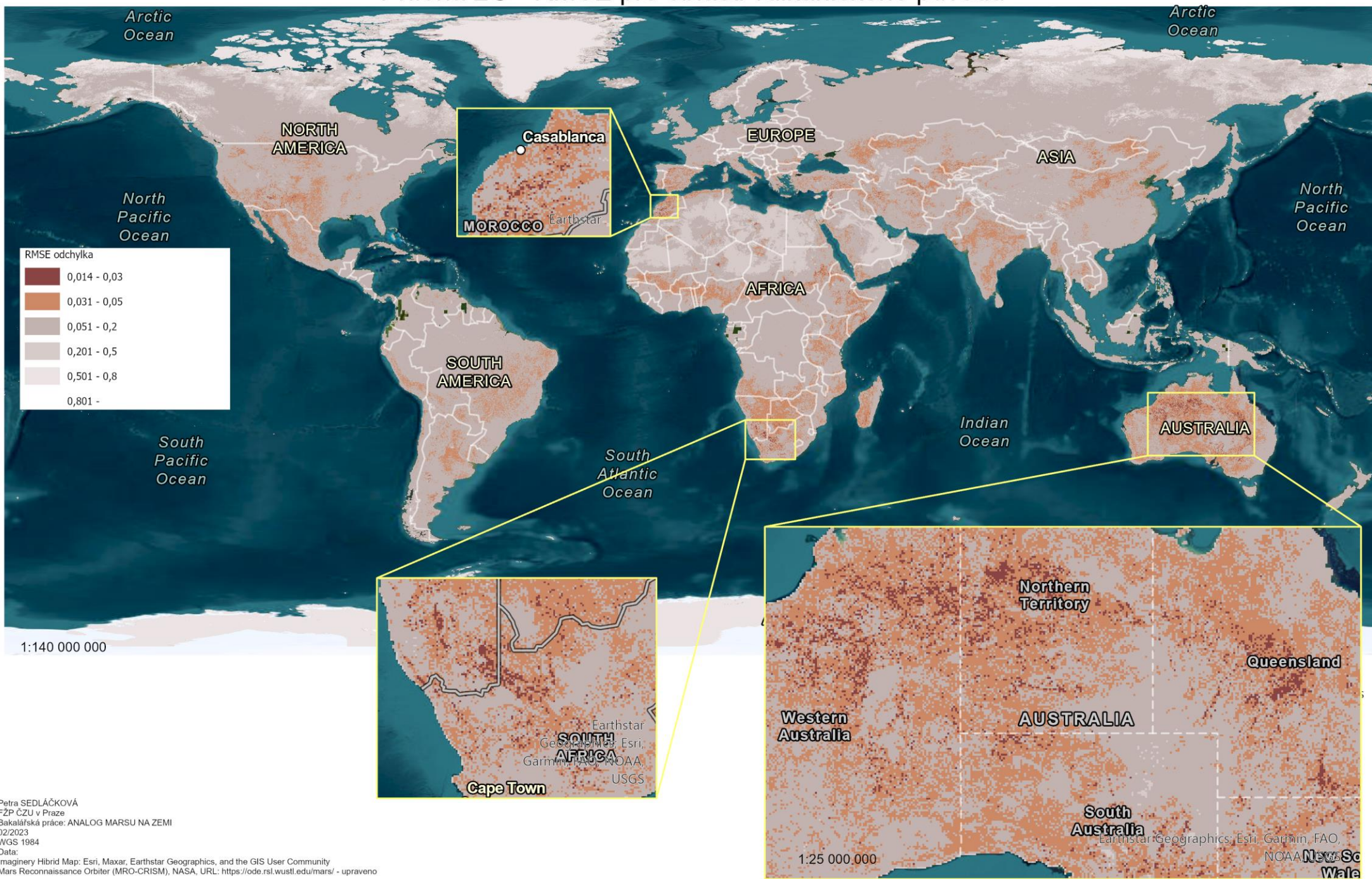
Příloha 2E - RMSE pro oblasti dopadových ploch



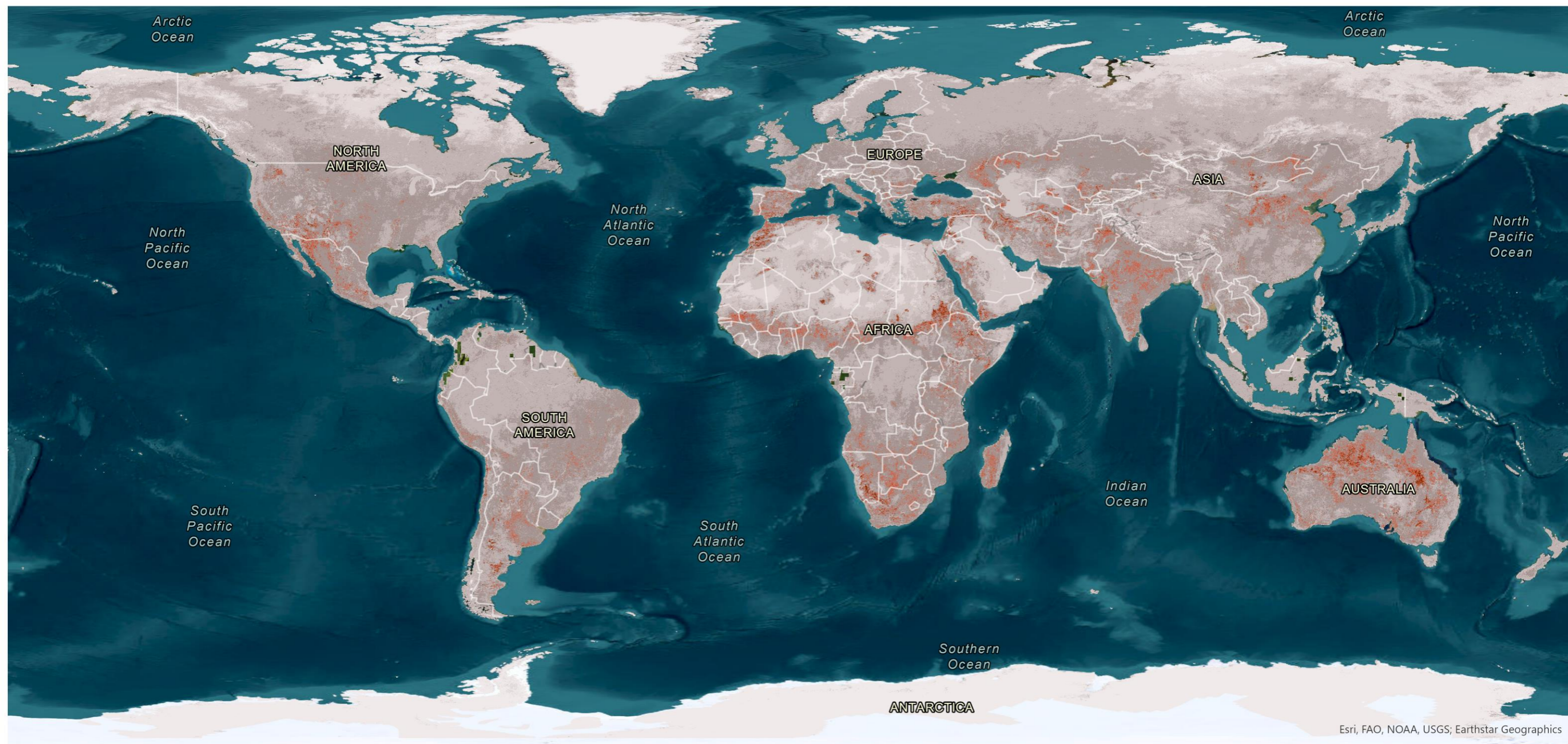
Příloha 2F - RMSE pro oblasti nížin



Příloha 2G - RMSE pro oblasti vulkanického původu



Příloha 3 - Oblasti spektrální odrazivosti blízké povrchu planety Mars

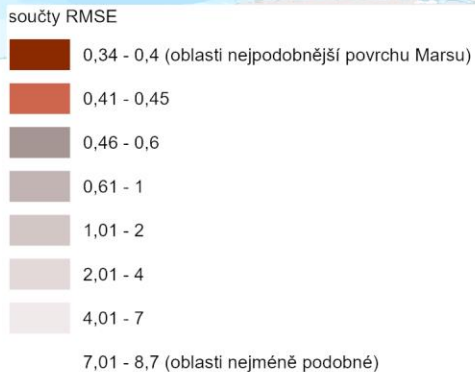
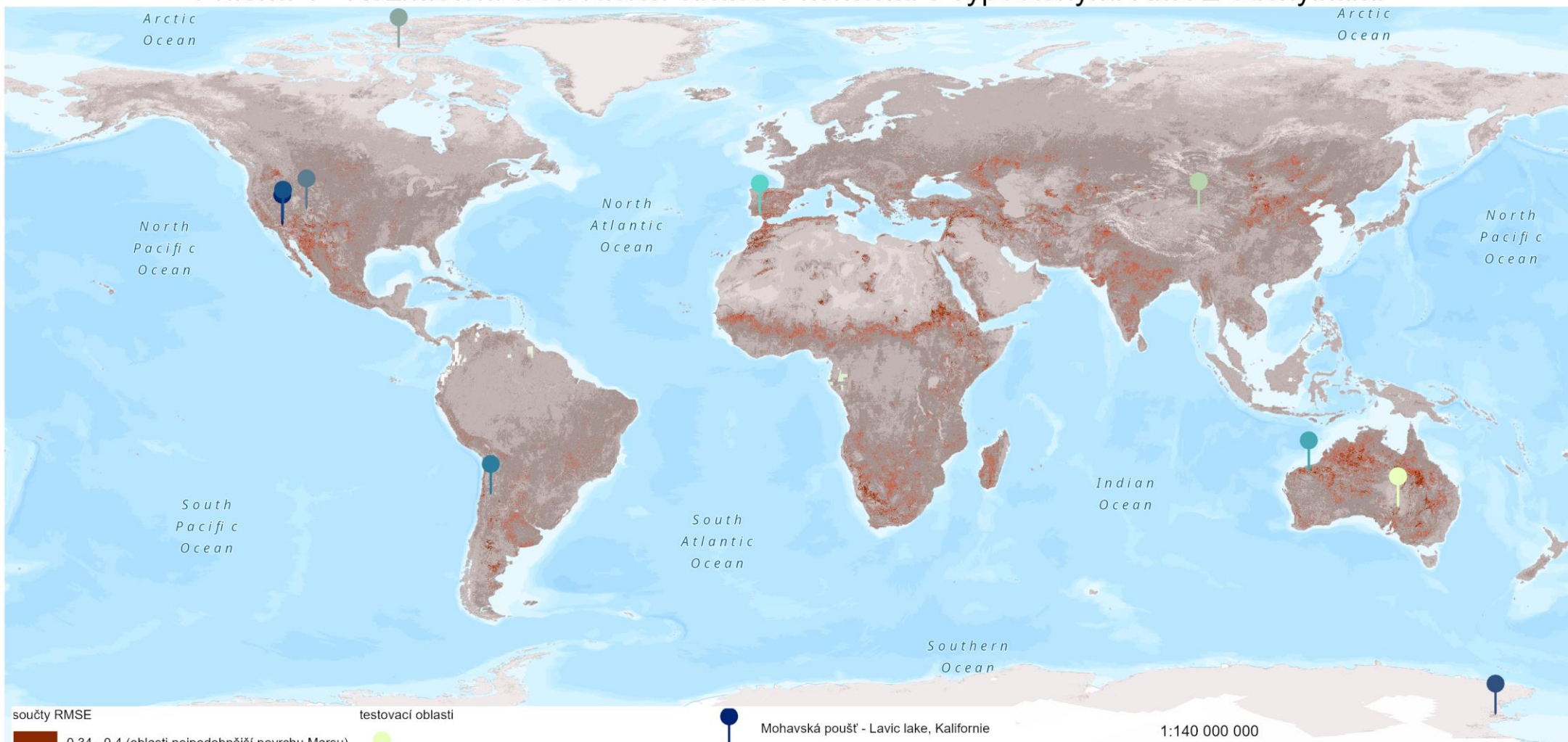


1:100 000 000

součty RMSE

- 0,34 - 0,4 (oblasti nejpodobnější povrchu Marsu)
- 0,41 - 0,45
- 0,46 - 0,6
- 0,61 - 1
- 1,01 - 2
- 2,01 - 4
- 4,01 - 7
- 7,01 - 8,7 (oblasti nejméně podobné)

Příloha 4 - Rozmístění testovacích oblastí v kontextu s vypočtenými RMSE odchylkami



1:140 000 000

Esri, FAO, NOAA, USGS; Esri, USGS

