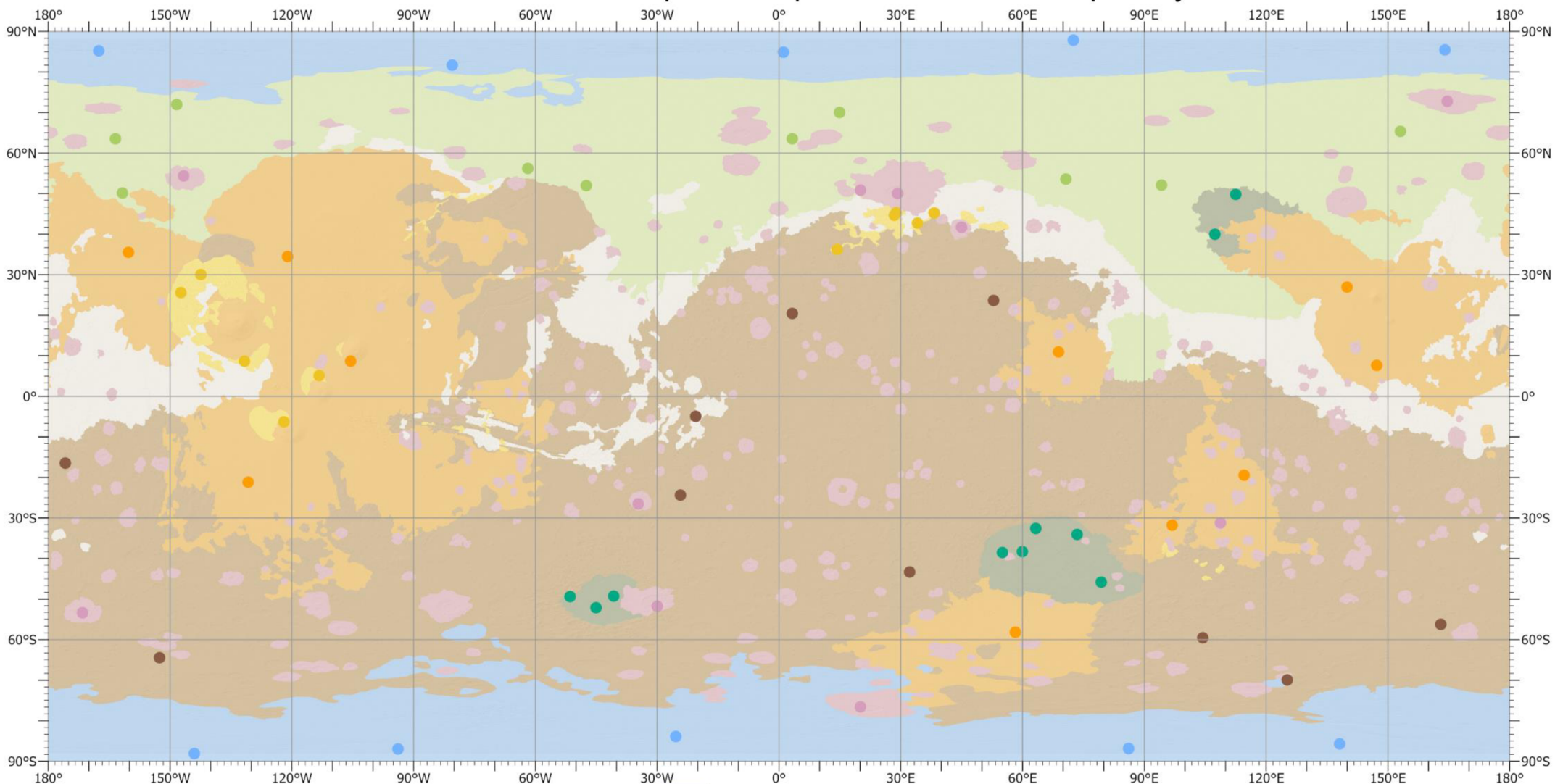


Příloha 1 - Lokalizace míst pro získání spektrální informace z planety Mars



Lokalizace spektrálních snímků

- lávová pole
- pánve
- vrchoviny
- dopadové plochy
- nížiny
- polární oblasti
- oblasti vulkanického původu

Základní geologické oblasti

- lávová pole
- pánve
- vrchoviny
- dopadové plochy

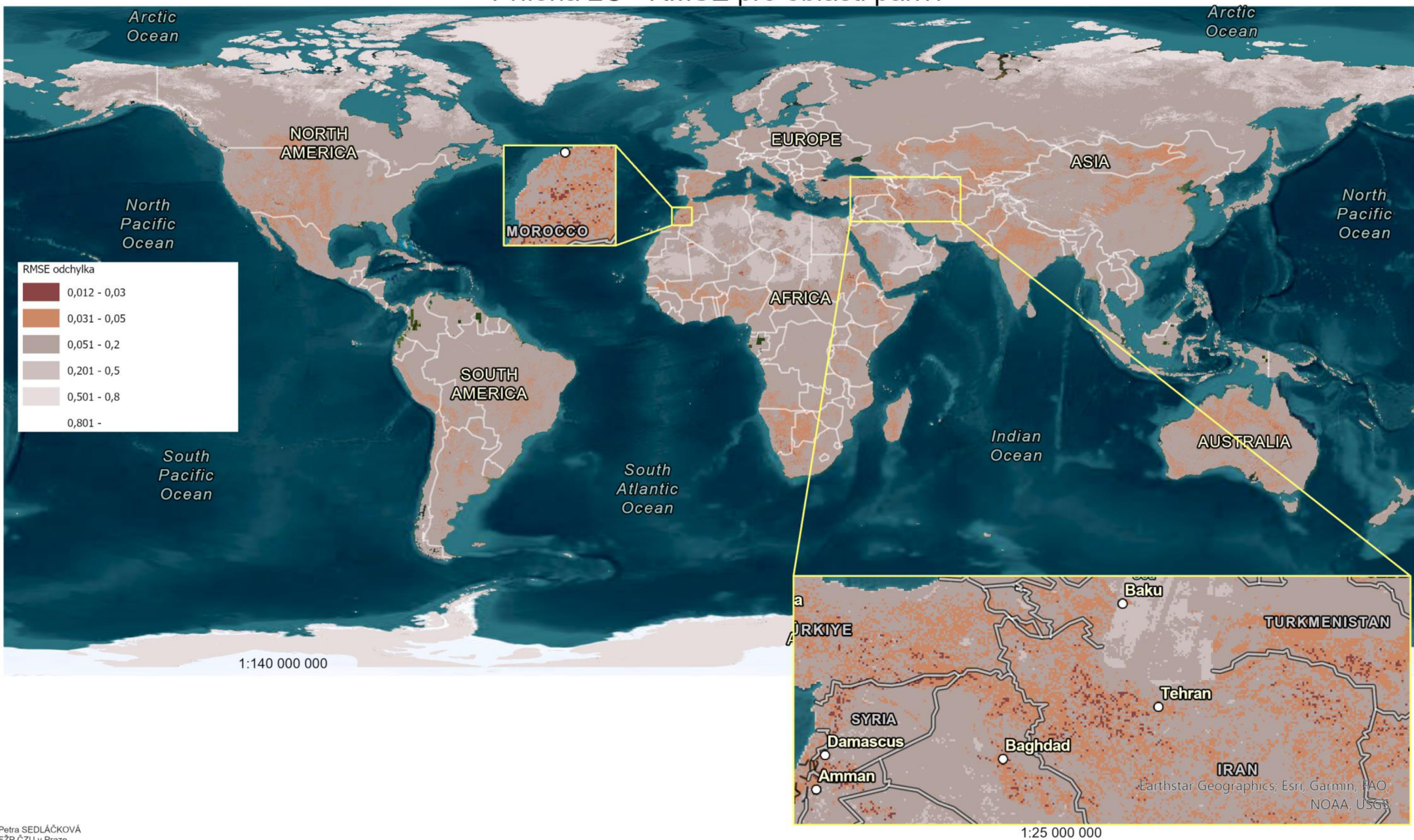
- nížiny
- polární oblasti
- přechodné plochy
- oblasti vulkanického původu

1:80 000 000

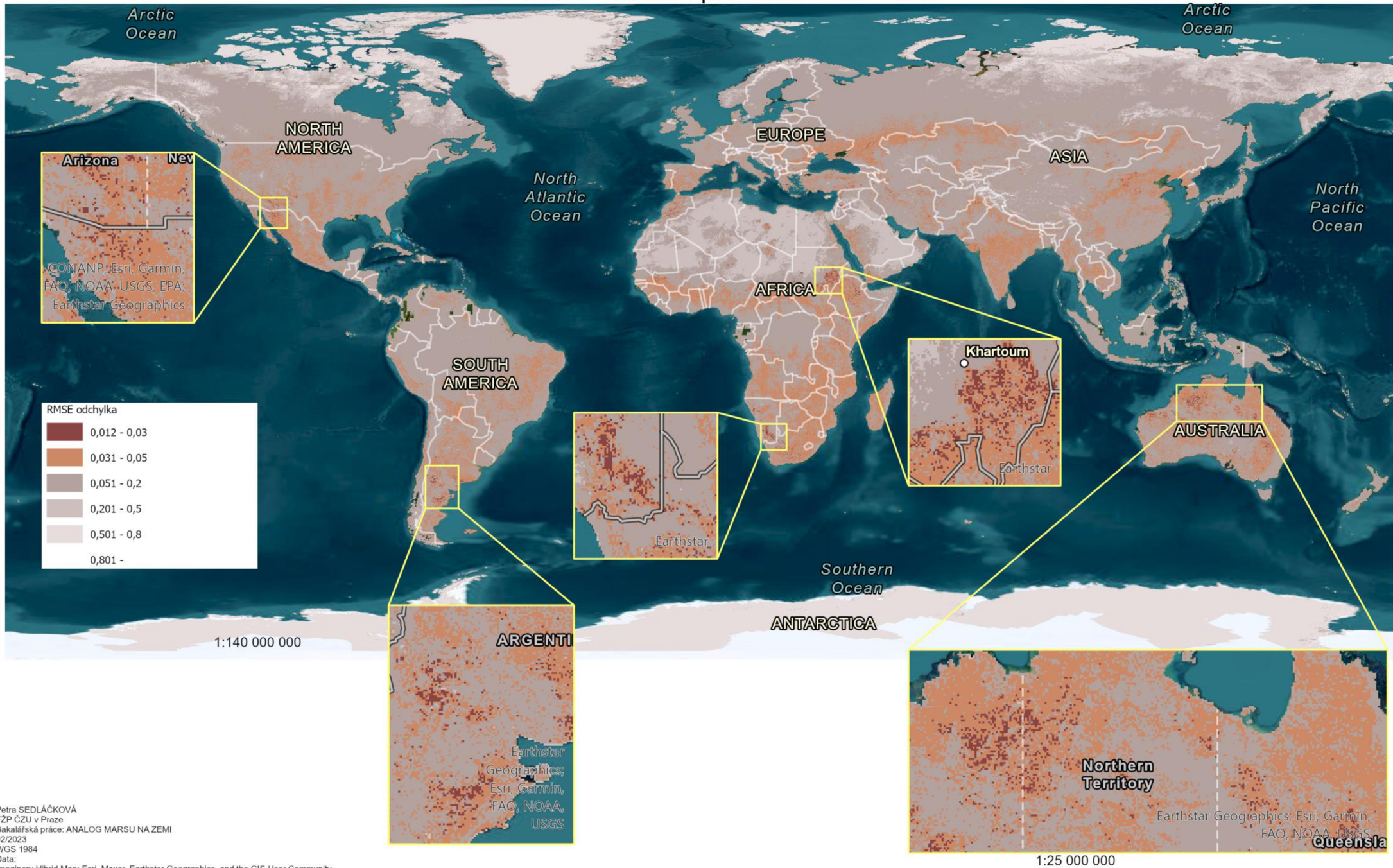
Příloha 2A - RMSE pro polární oblasti



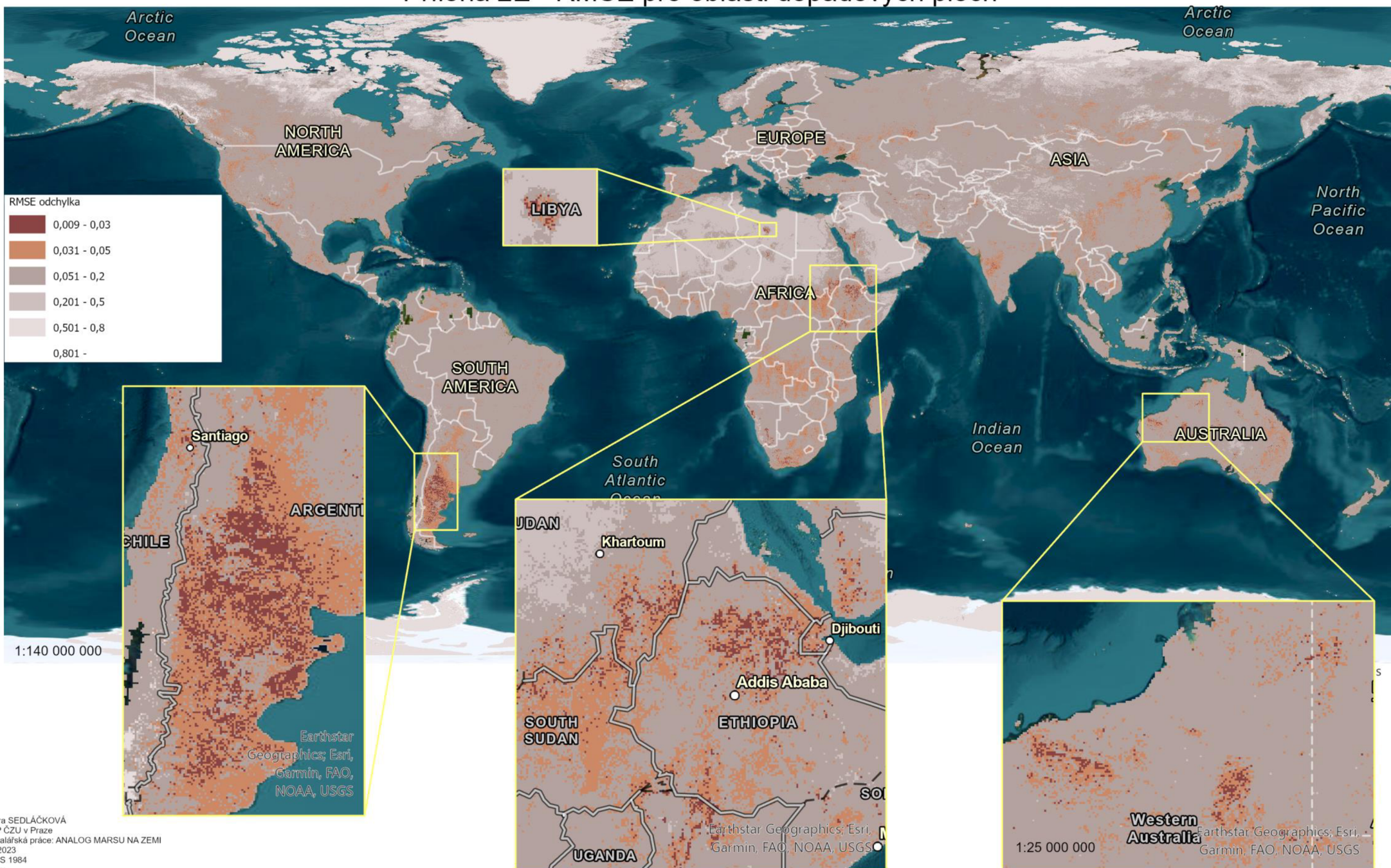
Příloha 2C - RMSE pro oblasti pánví



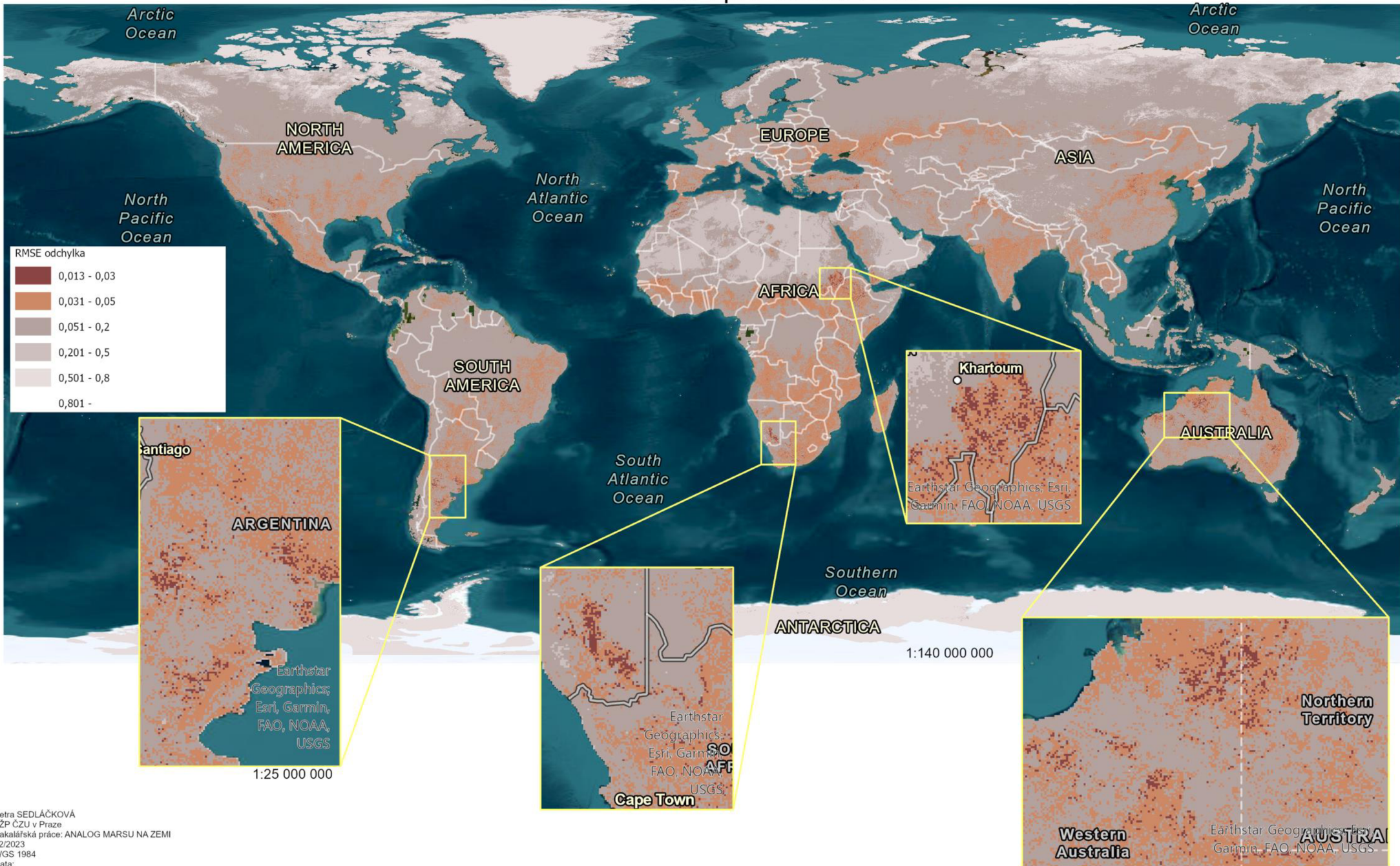
Příloha 2D - RMSE pro oblasti vrchovin



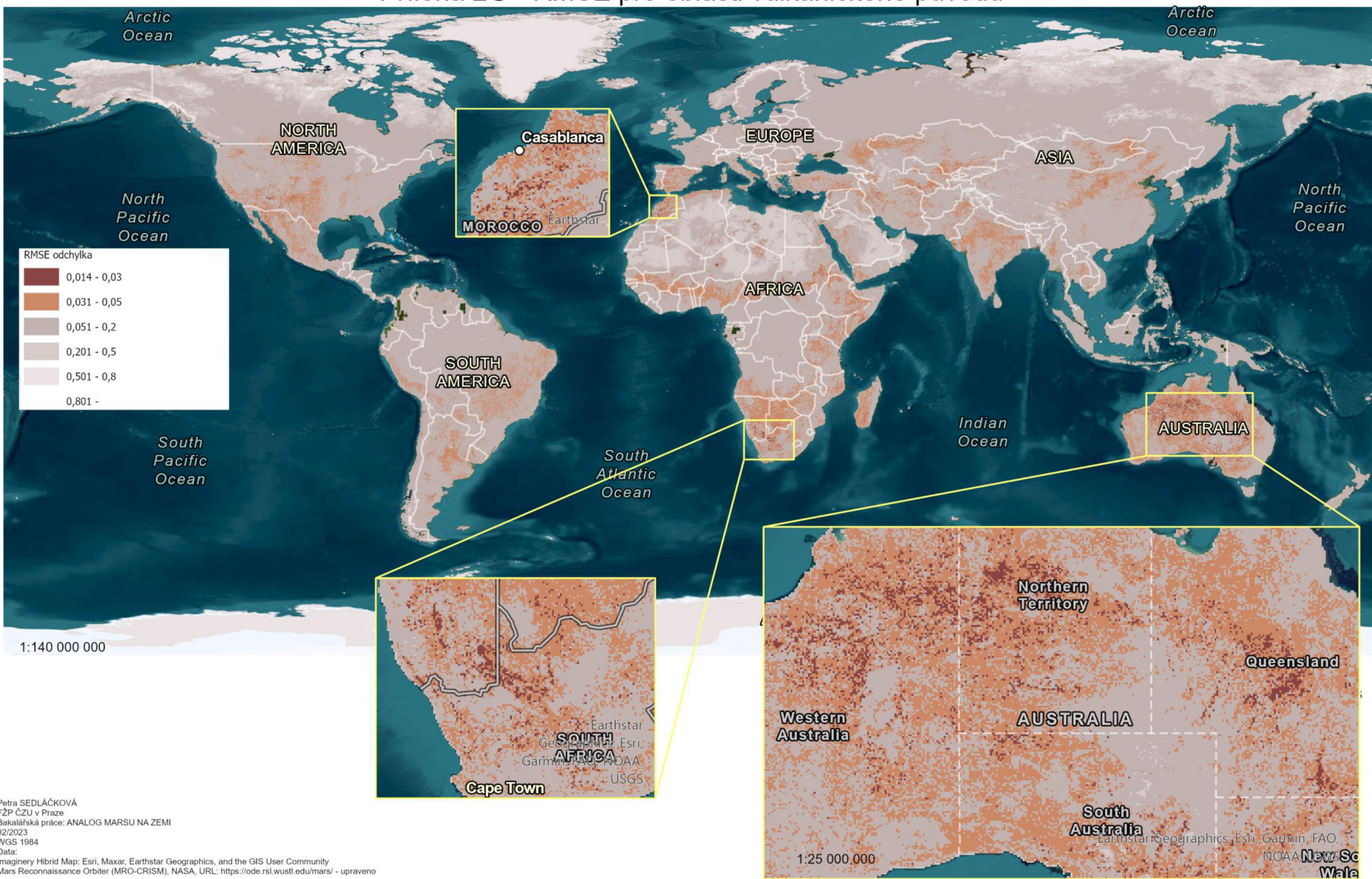
Příloha 2E - RMSE pro oblasti dopadových ploch



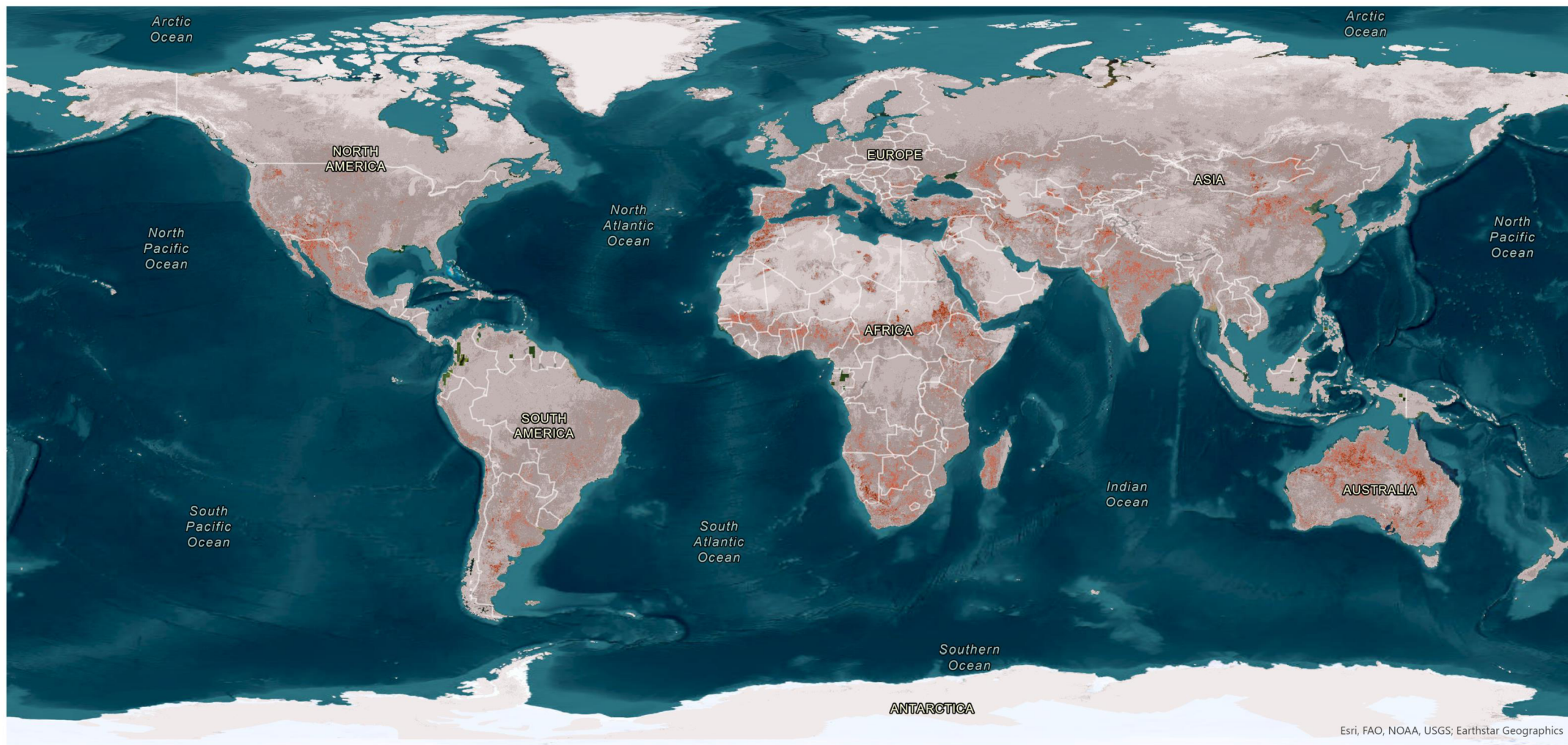
Příloha 2F - RMSE pro oblasti nížin



Příloha 2G - RMSE pro oblasti vulkanického původu



Příloha 3 - Oblasti spektrální odrazivosti blízké povrchu planety Mars



1:100 000 000

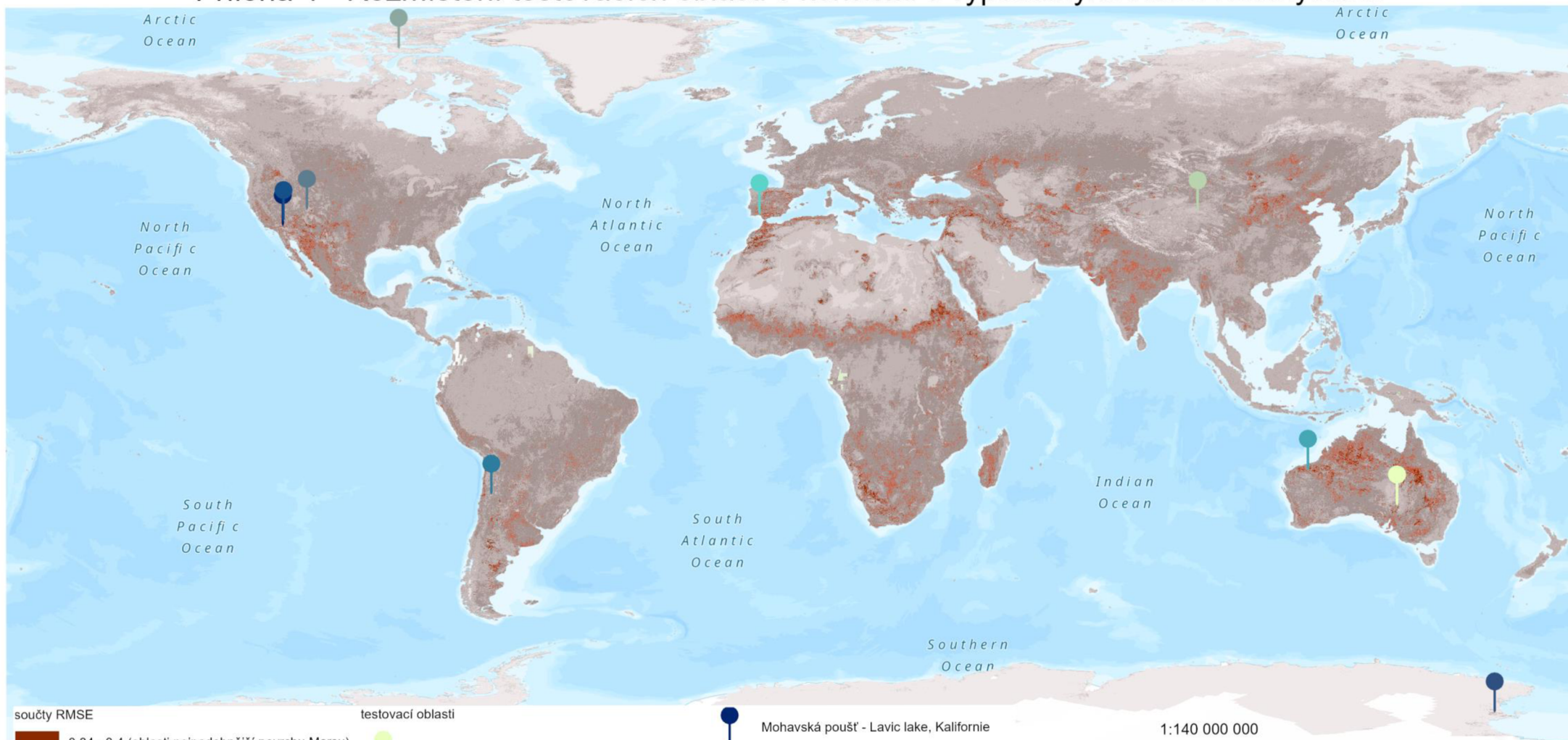
součty RMSE

- 0,34 - 0,4 (oblasti nejpodobnější povrchu Marsu)
- 0,41 - 0,45
- 0,46 - 0,6
- 0,61 - 1
- 1,01 - 2
- 2,01 - 4
- 4,01 - 7
- 7,01 - 8,7 (oblasti nejméně podobné)

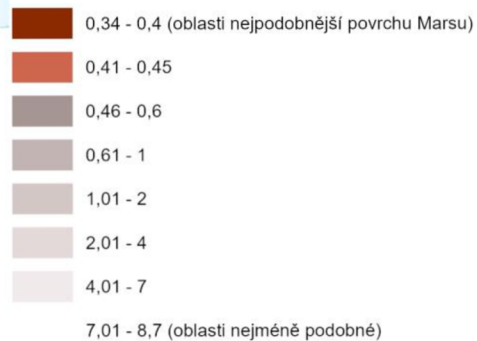
Petra SEDLÁČKOVÁ
FZP ČZU v Praze
Bakalářská práce: ANALOG MARSU NA ZEMI
02/2023
WGS 1984
Data:

Imaginary Hybrid Map: Esri, Maxar, Earthstar Geographics, and the GIS User Community
Mars Reconnaissance Orbiter (MRO-CRISM), NASA, URL: <https://ode.rsl.wustl.edu/mars/> - upraveno

Příloha 4 - Rozmístění testovacích oblastí v kontextu s vypočtenými RMSE odchylkami



součty RMSE



testovací oblasti

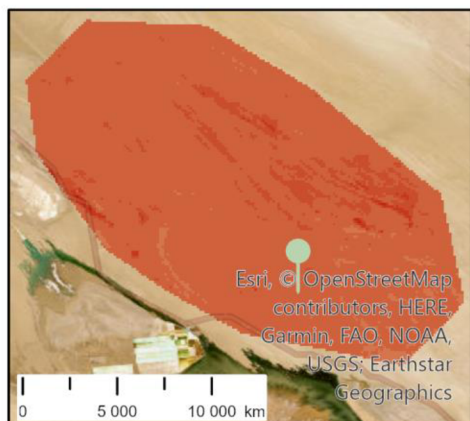
- Region Arkaroola, Austrálie
- Cchajdamská pánev, Čína
- Haughtonův kráter, Kanada
- Henry Mountains, Utah
- Mc. Murdo Valleys, Antarktida

- Mohavská poušť - Lavic lake, Kalifornie
- Mohavská poušť - pánev Tecopa, Kalifornie
- Ojos del Salado, Chile
- Region Pilbara, Austrálie
- Rio Tinto, Španělsko

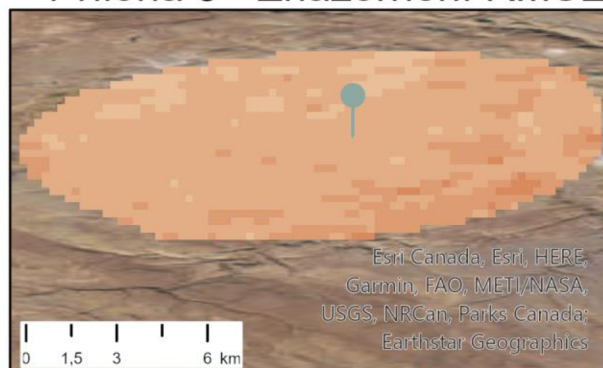
1:140 000 000

Esri, FAO, NOAA, USGS; Esri, USGS

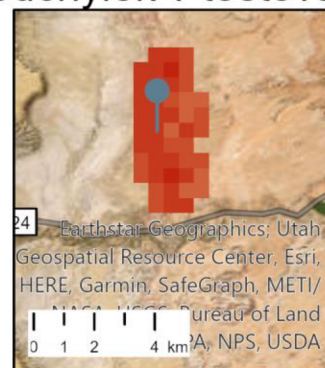
Příloha 5 - Znárodnění RMSE odchylek v testovacích oblastech



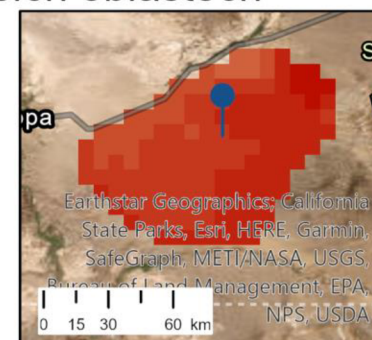
Cchajdamská pánev, Čína



Houghtonův kráter, Kanada



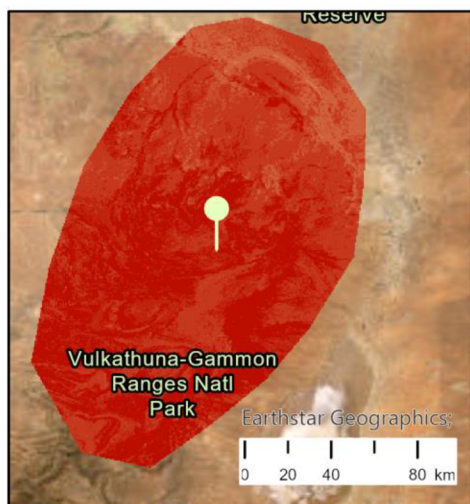
Henry Mountains, Utah



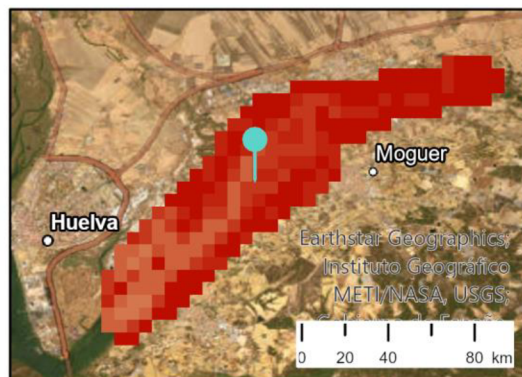
Pánev Tecopa, Kalifornie



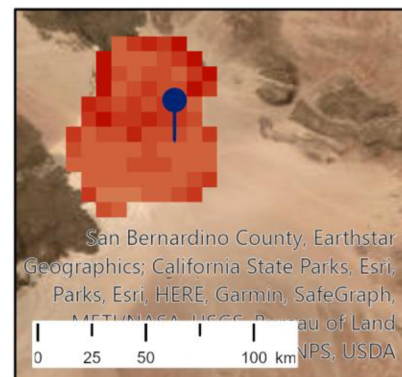
Ojos del Salado, Chile



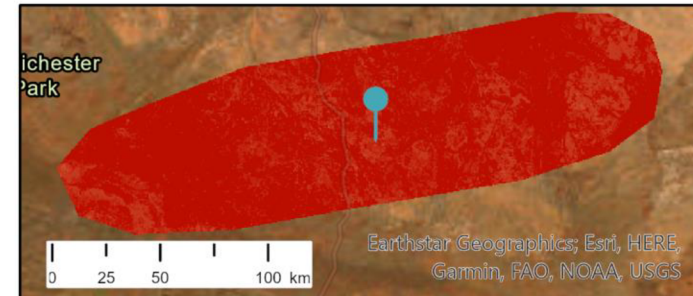
Region Arkaroola, Austrálie



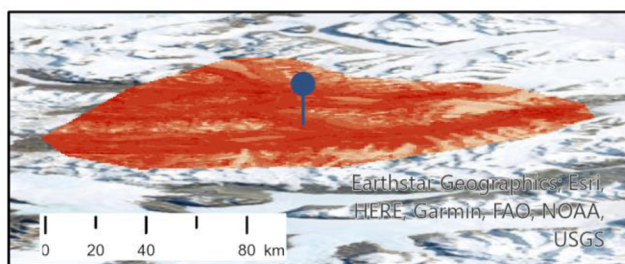
Rio Tinto, Španělsko



Lavic Lake, Kalifornie



Region Pilbara, Austrálie



Mc. Murdo Valleys, Austrálie



Sources: Esri, HERE, Garmin, FAO, NOAA, USGS, © OpenStreetMap contributors, and the GIS User Community; Esri, USGS

