

Příloha č. 1 - Současný stav klasické školní zahrady

Legenda:

-  Travnatá plocha
-  Zámková dlažba
-  Betonová plocha
-  Veřejně přístupná cesta
-  Plot s podezdívkou
-  Hranice svahu
-  Lavička
-  Vstup
-  Stávající stromy
-  Stávající keře


Současné dřeviny:

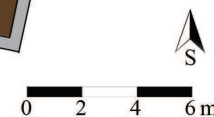
- 1 *Acer platanoides*
- 2 *Picea pungens*
- 3 *Acer pseudoplatanus* 'Atropurpureum'
- 4 *Acer platanoides*
- 5 *Acer pseudoplatanus* 'Atropurpureum'
- 6 *Acer platanoides*
- 7 *Tilia cordata*
- 14 *Amelanchier lamarckii*
- 15 *Amelanchier lamarckii*
- 16 *Amelanchier lamarckii*
- 17 *Acer negundo*
- 18 *Juniperus sabina*
- 19 *Cornus alba*
- 20 *Thuja occidentalis* 'Smaragd'
- 21 *Thuja occidentalis* 'Smaragd'
- 22 *Thuja occidentalis* 'Smaragd'
- 23 *Thuja occidentalis* 'Smaragd'
- 24 *Thuja occidentalis* 'Smaragd'

Současné prvky:

- A Kreslicí tabule
- B Domeček sud
- C Pružinová houpačka
- D Sestava loď
- E Pískoviště
- F Mlžitko
- G Záhon
- H Kompost



 Česká zemědělská univerzita v Praze FAPPZ, Katedra zahradní a krajinné architektury			
Název:	Současný stav klasické školní zahrady		
Vypracovala:	Bc. Alena Sedláčková	Obor:	AMZO
Vedoucí práce:	Doc. Ing. Arch. Jan Vaněk, CSc.	Rok:	2015
Číslo přílohy:	1	Měřítko:	1 : 200



Příloha č. 2 - Studie obnovy klasické školní zahrady

Legenda:

- Travnatá plocha
- Zámková dlažba
- Velkoplošná dlažba
- Veřejně přístupná cesta
- Dopadová plocha - litý polyuretan
- Trvalkové záhony
- Plot s podezdívkou
- Hranice svahu
- Lavička
- Vstup
- Stávající stromy
- Stávající keře

Navržené herní prvky:

- A Houpací síť
- B Lanová síť
- C Pískoviště loď
- D Lávka přes řeku
- E Kuchyňka
- F Pružinová houpačka velryba
- G Pružinová houpačka delfín
- H Pískoviště šestiúhelník
- I Balanční kameny
- J Mlžitko

Ostatní prvky:

- 1 Kreslicí tabule
- 2 Domeček sud
- 3 Sestava loď
- 4 Koloběžková dráha
- 5 Záhon treláží
- 6 Mlatová cesta
- 7 Vyvýšený záhon
- 8 Bylinková spirála
- 9 Kompost
- 10 Stříhaný živý plot
- 11 Popínavá rostlina



Česká zemědělská univerzita v Praze FAPPZ, Katedra zahradní a krajinné architektury			
Název:	Studie obnovy klasické školní zahrady		
Vypracovala:	Bc. Alena Sedláčková	Obor:	AMZO
Vedoucí práce:	Doc. Ing. Arch. Jan Vaněk, CSc.	Rok:	2015
Číslo přílohy:	2	Měřítko:	1 : 200

Příloha č. 3 - Osazovací plán klasické školní zahrady

Legenda:


Navržený sortiment dřevin:

- 1 *Acer campestre*
- 2 *Rubus fruticosus* 'Thornless Evergreen'
- 3 *Akebia quinata*
- 4 *Deutzia gracilis* 'Nikko'
- 5 *Ribes alpinum*
- 6 *Lonicera kamtschatica*
- 7 *Physocarpus opulifolius* 'Diabolo'
- 8 *Hamamelis x intermedia*
- 9 *Physocarpus opulifolius* 'Dart's Gold'
- 10 *Potentilla fruticosa* 'Red Ace'
- 11 *Potentilla fruticosa* 'Abbotswood'
- 12 *Amelanchier alnifolia* 'Obelisk'
- 13 *Spiraea japonica* 'Little Princess'
- 14 *Hydrangea paniculata* 'Vanille Fraise'

Současné dřeviny:

- 1 *Acer platanoides*
- 3 *Acer pseudoplatanus* 'Atropurpureum'
- 4 *Acer platanoides*
- 5 *Acer pseudoplatanus* 'Atropurpureum'
- 6 *Acer platanoides*
- 7 *Tilia cordata*

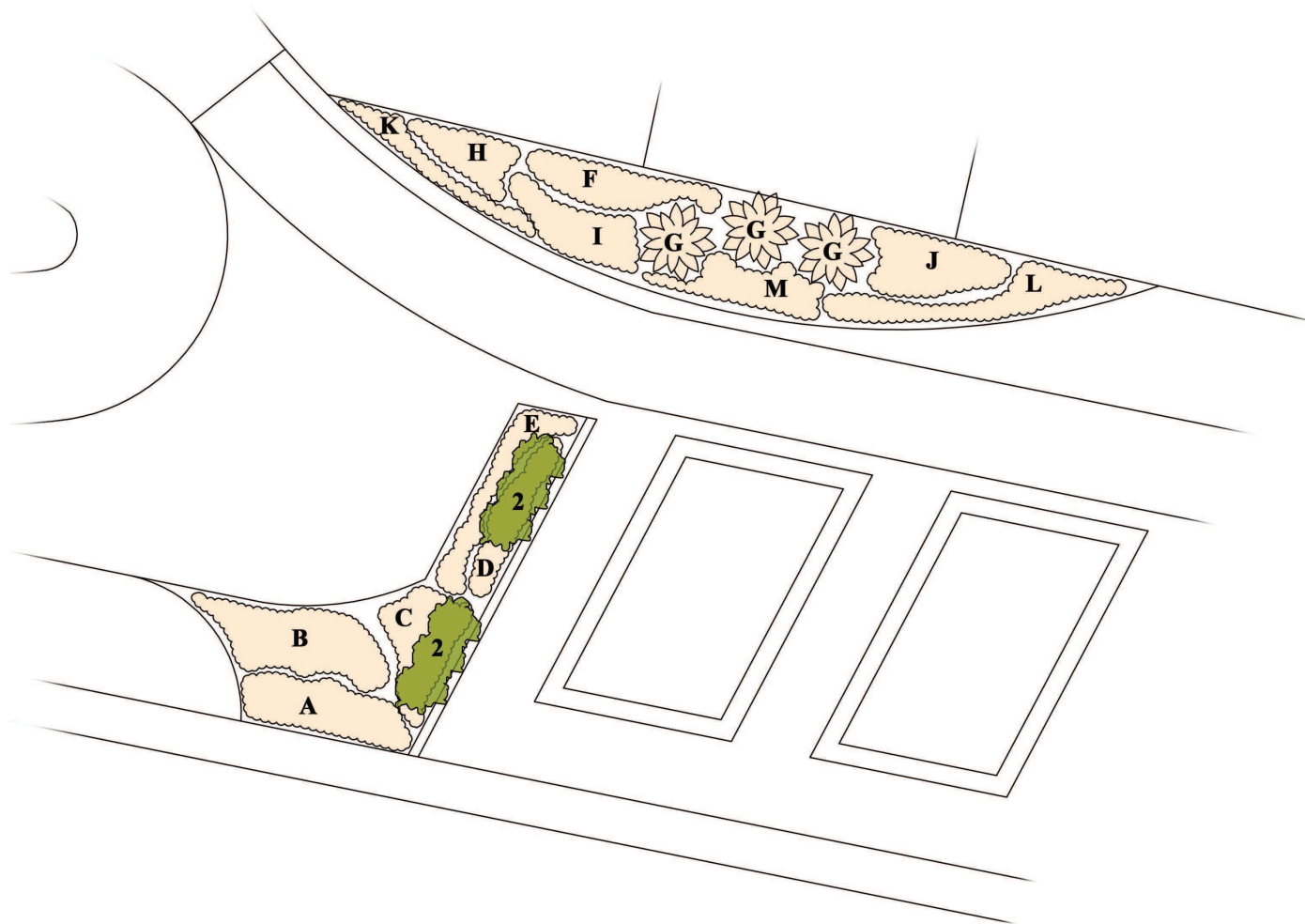


 Česká zemědělská univerzita v Praze FAPPZ, Katedra zahradní a krajinné architektury			
Název:	Osazovací plán klasické školní zahrady		
Vypracovala:	Bc. Alena Sedláčková	Obor:	AMZO
Vedoucí práce:	Doc. Ing. Arch. Jan Vaněk, CSc.	Rok:	2015
Číslo přílohy:	3	Měřítko:	1 : 200

0 2 4 6 m



Příloha č. 4 - Osazovací plán trvalkových záhonů klasické školní zahrady




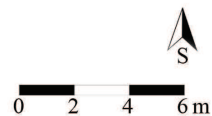
Legenda:

Navržený sortiment trvalek:

- A *Melissa officinalis*
- B *Salvia nemorosa*
- C *Thymus vulgaris*
- D *Thymus serpyllum*
- E *Origanum vulgare* 'Aureum'
- F *Coreopsis grandiflora* 'RisingSun'
- G *Paeonia officinalis*
- H *Lavandula angustifolia*
- I *Leucanthemum maximum*
- J *Aster dumosus sapphire*
- K *Phlox subulata*
- L *Epimedium grandiflorum*
- M *Ajuga reptans*

- 2 *Rubus fruticosus* 'Thornless Evergreen'

 Česká zemědělská univerzita v Praze FAPPZ, Katedra zahradní a krajinné architektury			
Název:	Osazovací plán trvalkových záhonů klasické školní zahrady		
Vypracovala:	Bc. Alena Sedláčková	Obor:	AMZO
Vedoucí práce:	Doc. Ing. Arch. Jan Vaněk, CSc.	Rok:	2015
Číslo přílohy:	4	Měřítko:	1 : 50



Příloha č. 5 - Vizualizace klasické školní zahrady - část A

Herní zóna



Hospodářská zóna




Česká zemědělská univerzita v Praze FAPPZ, Katedra zahradní a krajinné architektury			
Název:	Vizualizace klasické školní zahrady - část A		
Vypracovala:	Bc. Alena Sedláčková	Obor:	AMZO
Vedoucí práce:	Doc. Ing. Arch. Jan Vaněk, CSc.	Rok:	2015
Číslo přílohy:	5	Měřítko:	

Příloha č. 6 - Vizualizace klasické školní zahrady - část B

Klidová zóna



 Česká zemědělská univerzita v Praze FAPPZ, Katedra zahradní a krajinné architektury			
Název:	Vizualizace klasické školní zahrady - část B		
Vypracovala:	Bc. Alena Sedláčková	Obor:	AMZO
Vedoucí práce:	Doc. Ing. Arch. Jan Vaněk, CSc.	Rok:	2015
Číslo přílohy:	6	Měřítko:	

Příloha č. 7 - Současný stav přírodní školní zahrady



Legenda:

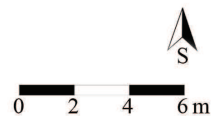
- Travnatá plocha
- Veřejně přístupná cesta
- Plot s podezdívkou
- Hranice svahu
- Vstup
- Stávající stromy
- Stávající keře

Současné prvky:

- I Vláček
- J Kreslicí tabule
- K Skládací trampolína
- L Pružinová houpačka
- M Pískoviště
- N Zahradní domek

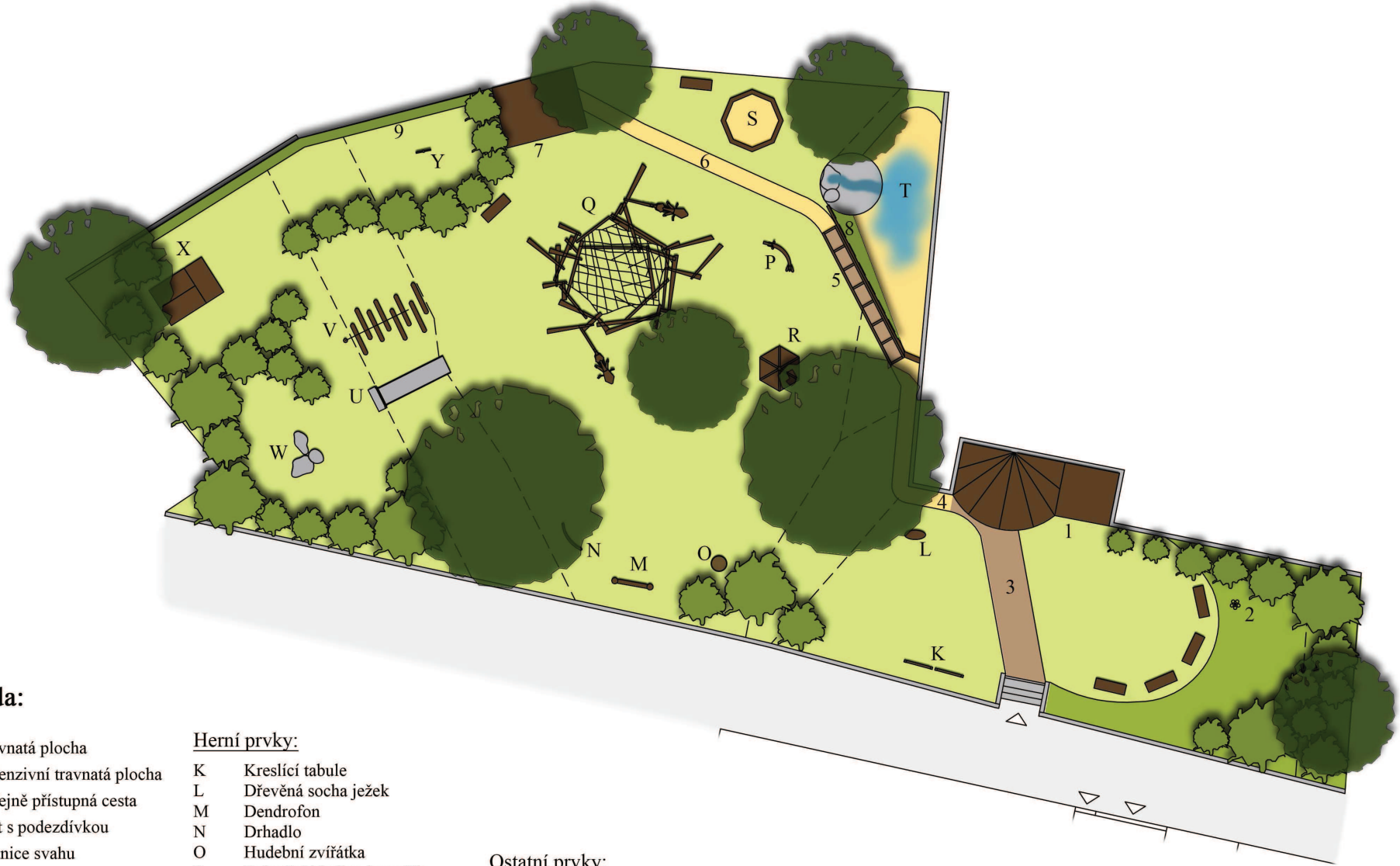
Inventarizace dřevin:

- 8 *Acer platanoides*
- 9 *Acer pseudoplatanus* 'Atropurpureum'
- 10 *Pseudotsuga menziesii*
- 11 *Acer platanoides*
- 12 *Prunus avium*
- 13 *Fraxinus exelsior*
- 25 *Thuja occidentalis* 'Smaragd'
- 26 *Forsythia x intermedia*
- 27 *Prunus padus*



Česká zemědělská univerzita v Praze FAPPZ, Katedra zahradní a krajinné architektury			
Název:	Současný stav přírodní školní zahrady		
Vypracovala:	Bc. Alena Sedláčková	Obor:	AMZO
Vedoucí práce:	Doc. Ing. Arch. Jan Vaněk, CSc.	Rok:	2015
Číslo přílohy:	7	Měřítko:	1 : 200

Příloha č. 8 - Studie obnovy přírodní školní zahrady



Legenda:

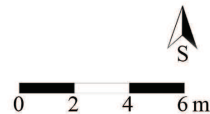
- Travnatá plocha
- Extenzivní travnatá plocha
- Veřejně přístupná cesta
- Plot s podezdívkou
- Hranice svahu
- Lavička
- Vstup
- Výsadba
- Stávající stromy
- Navržené keře

Herní prvky:

- K Kreslicí tabule
- L Dřevěná socha ježek
- M Dendrofon
- N Drhadlo
- O Hudební zvířátka
- P Balanční kladina jezevčík
- Q Prolézačka mraveniště
- R Kolotoč
- S Pískoviště
- T Vodopád s pískovou plochou
- U Svahová skluzavka
- V Lezecká překážková dráha
- W Balvany
- X Herní domeček střecha
- Y Totem

Ostatní prvky:

- 1 Pergola
- 2 Krmítko pro ptáky
- 3 Cesta s přírodní dlažbou
- 4 Mlatová cesta
- 5 Pocitový chodníček, zábradlí
- 6 Maltová cesta
- 7 Zahradní domek
- 8 Půdopokryvné rostliny
- 9 Popínavá rostlina



Česká zemědělská univerzita v Praze FAPPZ, Katedra zahradní a krajinné architektury			
Název:	Studie obnovy přírodní školní zahrady		
Vypracovala:	Bc. Alena Sedláčková	Obor:	AMZO
Vedoucí práce:	Doc. Ing. Arch. Jan Vaněk, CSc.	Rok:	2015
Číslo přílohy:	8	Měřítko:	1 : 200

Příloha č. 9 - Osazovací plán přírodní školní zahrady



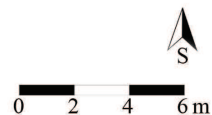
Legenda:


Navržený sortiment dřevin:

15	<i>Symphoricarpos x doorenbosii</i> 'Amethyst'	36	<i>Forsythia x intermedia</i>
16	<i>Syringa chinensis</i>	37	<i>Corylus avellana</i>
17	<i>Deutzia gracilis</i> 'Rosea'	38	<i>Staphylea pinnata</i>
18	<i>Spiraea vanhouttei</i>	39	<i>Spiraea x billardii</i> 'Triumphans'
19	<i>Spiraea vanhouttei</i>	40	<i>Spiraea x billardii</i> 'Triumphans'
20	<i>Spiraea vanhouttei</i>	41	<i>Spiraea x billardii</i> 'Triumphans'
21	<i>Deutzia gracilis</i> 'Rosea'	42	<i>Spiraea x billardii</i> 'Triumphans'
22	<i>Kolkwitzia amabilis</i>	43	<i>Forsythia x intermedia</i>
23	<i>Physocarpus opulifolius</i>	44	<i>Aronia melanocarpa</i>
24	<i>Buddleia davidii</i>	45	<i>Aronia melanocarpa</i>
25	<i>Ribes nigrum</i>	46	<i>Philadelphus coronarius</i>
26	<i>Ribes rubrum</i>	47	<i>Syringa chinensis</i>
27	<i>Ribes rubrum</i> 'Alba'	48	<i>Acer campestre</i>
28	<i>Weigela florida</i> 'Purpurea'	49	<i>Philadelphus coronarius</i>
29	<i>Weigela florida</i> 'Variegata'	50	<i>Syringa chinensis</i>
30	<i>Ribes alpinum</i>	51	<i>Acer campestre</i>
31	<i>Corylus avellana</i>	52	<i>Philadelphus coronarius</i>
32	<i>Kerria japonica</i> 'Variegata'	53	<i>Syringa chinensis</i>
33	<i>Weigela florida</i>	54	<i>Acer campestre</i>
34	<i>Weigela florida</i>	55	<i>Actinidia kolomikta</i>
35	<i>Sambucus nigra</i> 'Laciniata'	56	<i>Salix x simulatrix</i>

Současné dřeviny:

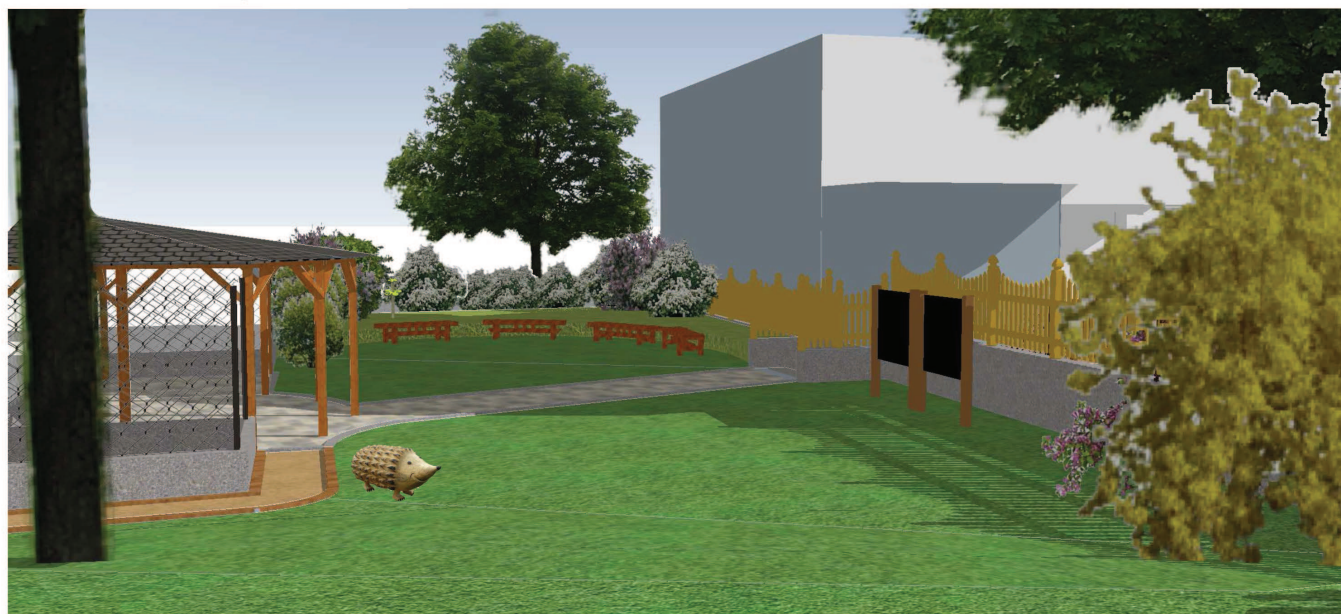
8	<i>Acer platanoides</i>
9	<i>Acer pseudoplatanus</i> 'Atropurpureum'
10	<i>Pseudotsuga menziesii</i>
11	<i>Acer platanoides</i>
12	<i>Prunus avium</i>
13	<i>Fraxinus excelsior</i>
26	<i>Forsythia x intermedia</i>
27	<i>Prunus padus</i>



 Česká zemědělská univerzita v Praze FAPPZ, Katedra zahradní a krajinné architektury			
Název:	Osazovací plán přírodní školní zahrady		
Vypracovala:	Bc. Alena Sedláčková	Obor:	AMZO
Vedoucí práce:	Doc. Ing. Arch. Jan Vaněk, CSc.	Rok:	2015
Číslo přílohy:	9	Měřítko:	1 : 200


Příloha č. 10 - Vizualizace přírodní školní zahrady - část A

Klidová a ekologická zóna



Zóny hry s vodou, herní zóna.




 Česká zemědělská univerzita v Praze FAPPZ, Katedra zahradní a krajinné architektury			
Název:	Vizualizace přírodní školní zahrady - část A		
Vypracovala:	Bc. Alena Sedláčková	Obor:	AMZO
Vedoucí práce:	Doc. Ing. Arch. Jan Vaněk, CSc.	Rok:	2015
Číslo přílohy:	10	Měřítko:	

Příloha č. 11 - Vizualizace přírodní školní zahrady - část B

Zóna aktivního pohybu



 Česká zemědělská univerzita v Praze FAPPZ, Katedra zahradní a krajinné architektury			
Název:	Vizualizace přírodní školní zahrady - část B		
Vypracovala:	Bc. Alena Sedláčková	Obor:	AMZO
Vedoucí práce:	Doc. Ing. Arch. Jan Vaněk, CSc.	Rok:	2015
Číslo přílohy:	11	Měřítko:	