

9. Přílohy

Příloha A – Dotazník č.1

Jmenuji se Lukáš Vavřín a součástí mé bakalářské práce je i toto dotazníkové šetření, sloužící ke zjištění okolností, které pro Vás byly ovlivňující při výběru střední školy a následující spokojeností s ní.

Chtěl bych Vás poprosit o pravdivé vyplnění následujícího dotazníku. Jeho vyhodnocení bude sloužit pouze k mé potřebě a je zcela anonymní.

Zakroužkuj vybranou odpověď.

1) Při jaké příležitosti jsem se dozvěděl(a) o této škole?

(lze označit více možností)

- a) Webové stránky školy
- b) Prezentace školy na burze škol
- c) Den otevřených dveří
- d) Reklama v novinách, nebo jiných mediích
- e) Od kamarádů
- f) Při jiné příležitosti (uved' při jaké).....

2) Účastnil(a) jsem se dne otevřených dveří?

- a) Ano
- b) Ne

3) Pokud jste odpověděli v otázce č.2 kladně, označte, jak Vás den otevřených dveří ovlivnil.

(Označ jednu číslici z uvedené škály, kdy 1 znamená největší ovlivnění)

Nejlepší hodnocení				Nejhorší hodnocení
1	2	3	4	5

4) Jaký byl důvod, který mě zásadně ovlivnil při výběru školy?

- a) Vzdálenost školy od mého bydliště
- b) Aktivity, které škola nabízí (uved' jaké)
- c) Vybavení školy
- d) Zájem o daný obor
- e) Možnost získání řidičského oprávnění
- f) Doporučení rodičů
- g) Jiný (uved' jaký)

5) S doplňkovými aktivitami školy (exkurze, soutěže, veřejná vystoupení) jsem spokojen(a).

(Označ jednu číslici z uvedené škály, kdy 1 značí nejvíce spokojen)

- a) 1
- b) 2
- c) 3
- d) 4
- e) 5
- f) Nejsem spokojen (uved' jaká aktivita Ti chybí).....

6) Má tato škola dostatečné vybavení pro realizaci kvalitní výuky?
(např. učební pomůcky, vybavení učeben, vybavení dílen praktické výuky)

a) Ano

b) Ne (uved' jaké vybavení Ti chybí)

Děkuji za odpovědi.

Příloha B – Dotazník č.2

Jmenuji se Lukáš Vavřín a součástí mé bakalářské práce je i toto dotazníkové šetření, sloužící ke zjištění náročnosti nalezení a následného působení v zaměstnání v oboru automobilového průmyslu pro absolventky SŠA Ústí nad Orlicí.

Chtěl bych Vás poprosit o pravdivé vyplnění následujícího dotazníku. Jeho vyhodnocení bude sloužit pouze k mé potřebě a je zcela anonymní.

Zakroužkuj vybranou odpověď.

1) Jak snadno jsem hledala zaměstnání v oboru?

(Označ jednu číslici z uvedené škály, kdy 1 označuje nejsnadnější variantu)

- a. 1
- b. 2
- c. 3
- d. 4
- e. 5

2) Vybrala by jste si jiný obor vzdělávání, se současnou zkušeností s uplatnitelností na trhu práce?

- a. Určitě ano
- b. Spíše ano
- c. Spíše ne
- d. Určitě ne

3) Kolik let pracujete v oboru...

- a. Méně než 2 roky
- b. 2 – 4 roky
- c. Více než 4 roky

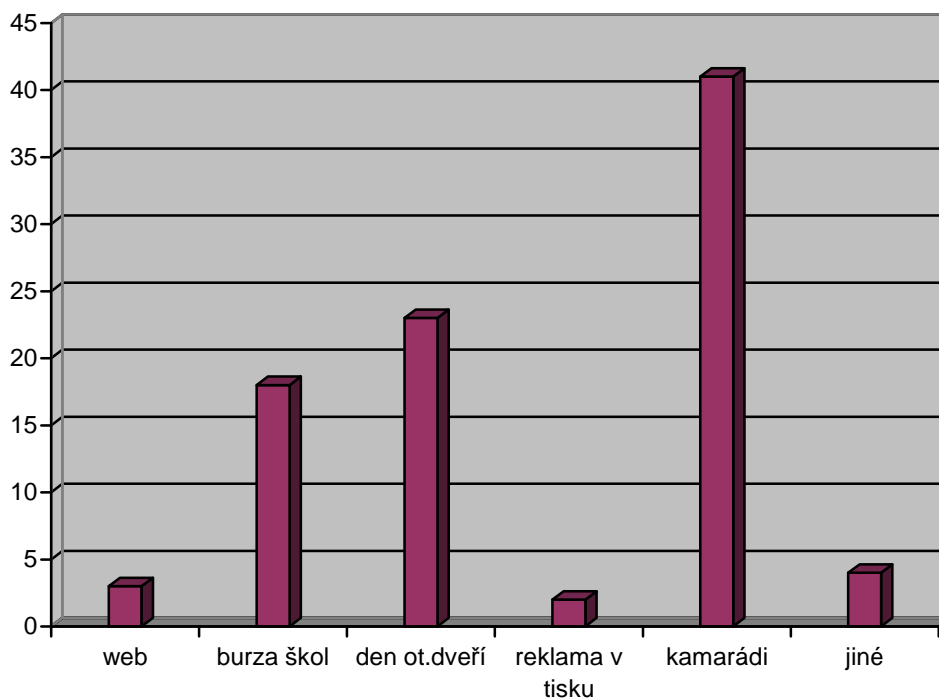
4) Získala jste při studiu na SŠA dostatečný rozsah znalostí, potřebný pro výkon
Vašeho povolání?

- a. Určitě ano
- b. Spíše ano
- c. Spíše ne
- d. Určitě ne

Děkuji za odpovědi.

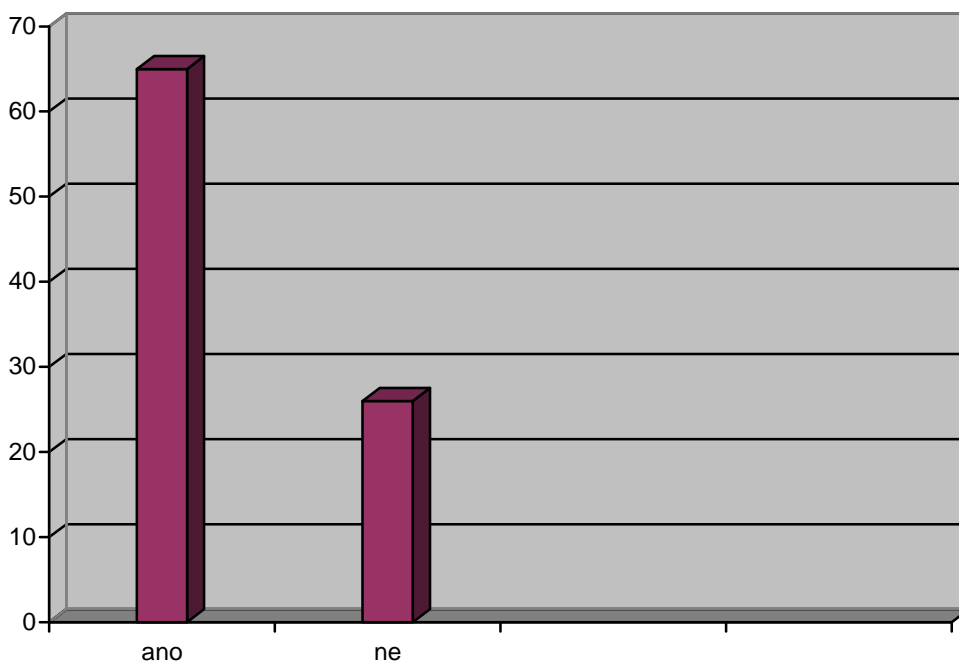
Příloha C – Graf č.1

Při jaké příležitosti jsem se dozvěděl(a) o této škole?



Příloha D – Graf č.2

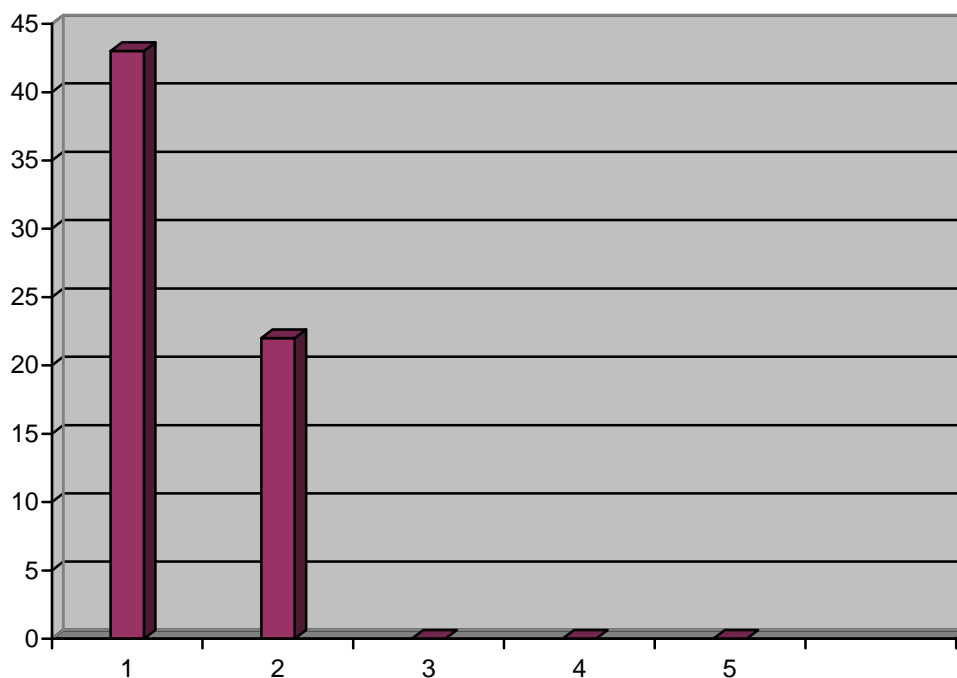
Účastnil(a) jsem se dne otevřených dveří?



Příloha E – Graf č.3

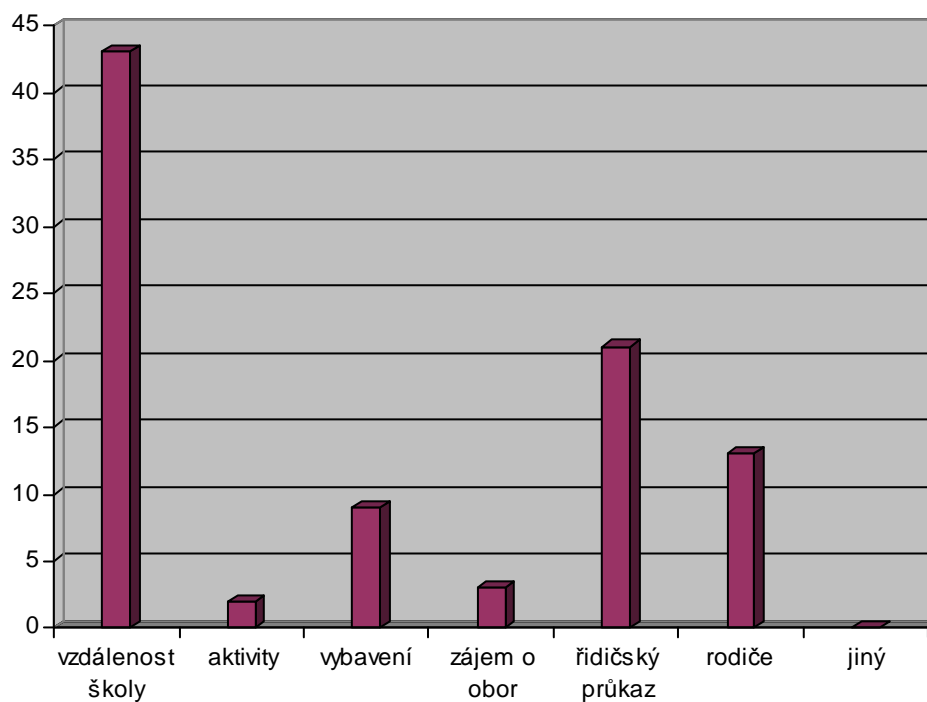
Pokud jste se účastnili dne otevřených dveří, jak Vás ovlivnil?

(Označ jednu číslici z uvedené škály, kdy 1 znamená největší ovlivnění)



Příloha F – Graf č.4

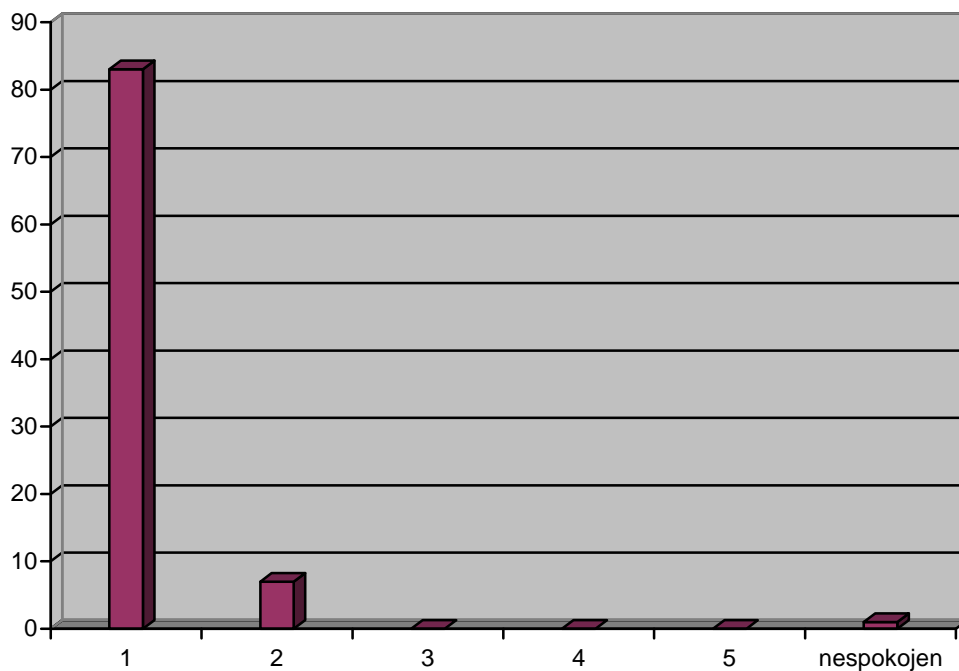
Jaký byl důvod, který mě zásadně ovlivnil při výběru školy?



Příloha G – Graf č.5

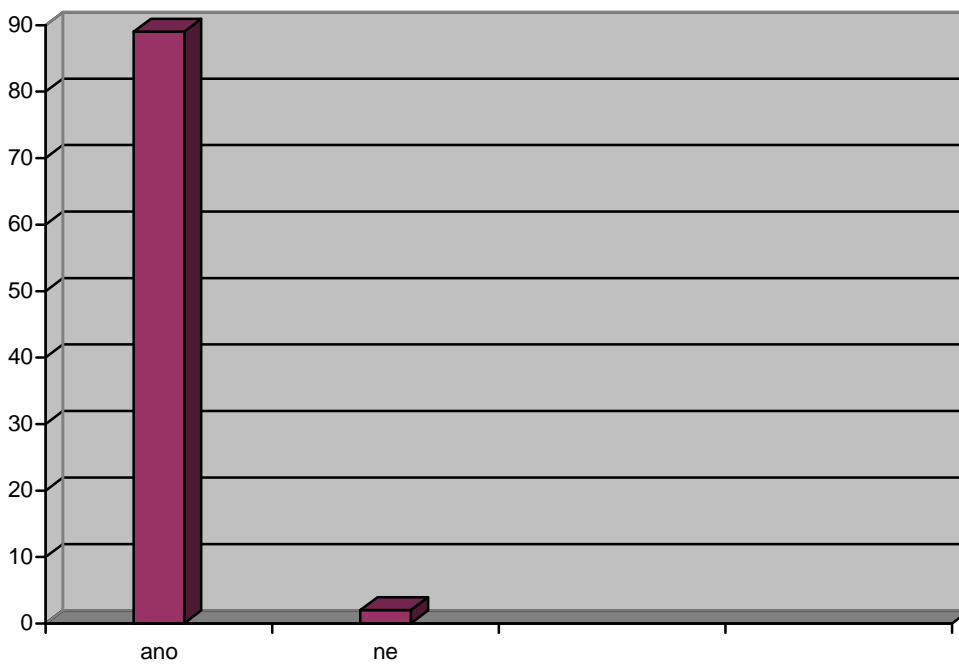
S doplňkovými aktivitami školy jsem spokojen(a).

(Označ jednu číslici z uvedené škály, kdy 1 značí nejvíce spokojen)



Příloha H – Graf č.6

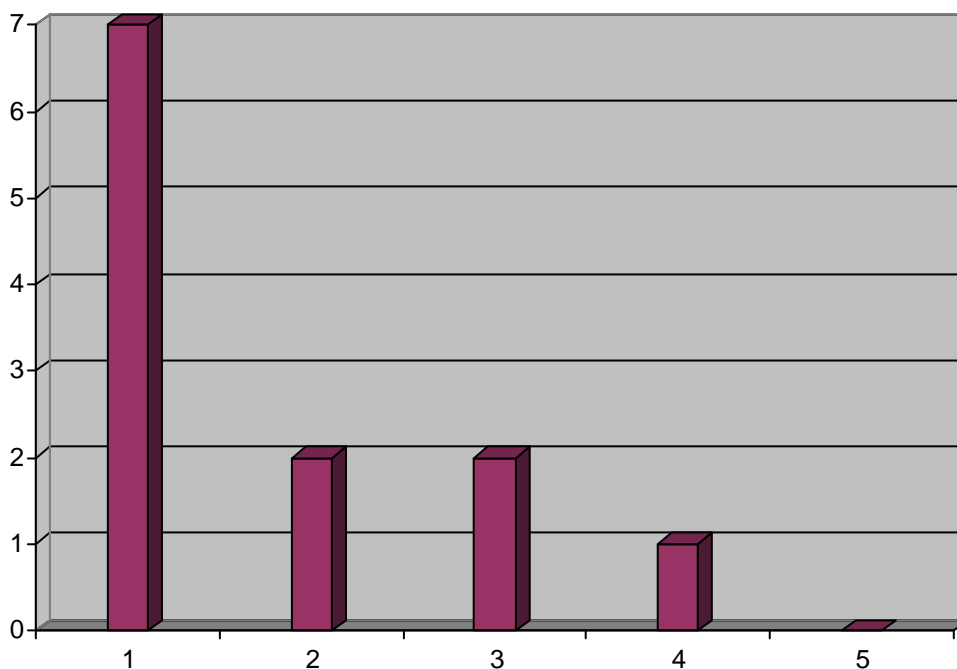
Má tato škola dostatečné vybavení pro realizaci kvalitní výuky?



Příloha CH – Graf č.7

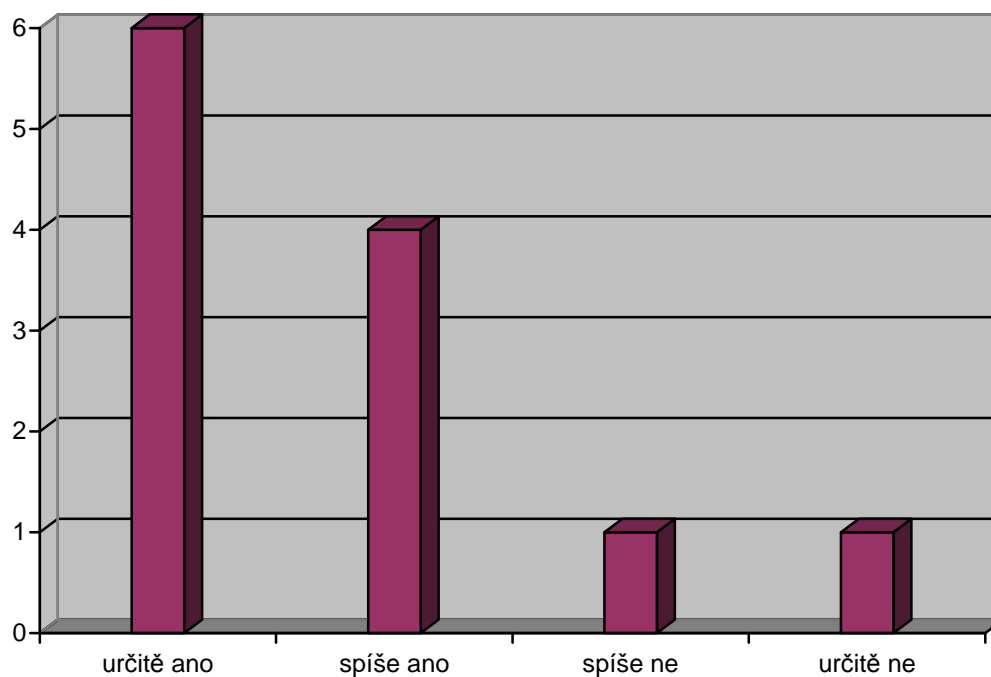
Jak snadno jsem si hledala zaměstnání v oboru?

(Označ jednu číslici z uvedené škály, kdy 1 označuje nejsnadnější variantu)



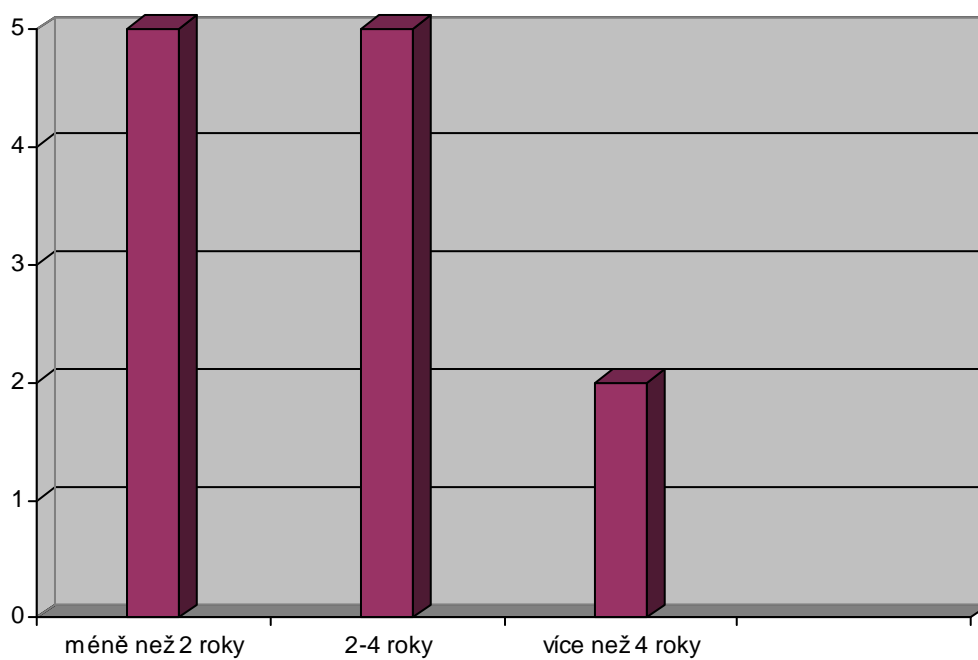
Příloha I – Graf č.8

Vybrala byste si jiný obor, s Vaší současnou zkušeností?



Příloha J – Graf č.9

Kolik let pracujete v oboru?



Příloha K – Graf č.10

Získala jste při studiu na SŠA dostatečný rozsah znalostí?

