



Obrázek. 3: Letecký pohled na vybraná stanoviště na železnici (www.seznam.cz)



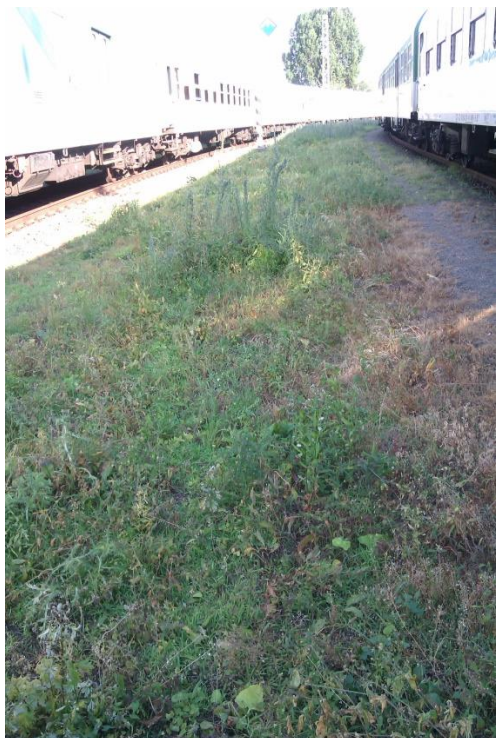
Obrázek 4: Pohled na násep v roce 2013 (vlastní fotodokumentace)



*Obrázek 5: Pohled na odstavenou kolej v roce 2013 (vlastní fotodokumentace)*



*Obrázek 6: Pohled na odstavenou kolej v roce 2015 (vlastní fotodokumentace)*



*Obrázek 7: Pohled na mezikoleji v roce 2013 (vlastní fotodokumentace)*



*Obrázek 8: Pohled na mezikoleji v roce 2015 (vlastní fotodokumentace)*



*Obrázek 9: Pohled na trať v roce 2014 (vlastní fotodokumentace)*



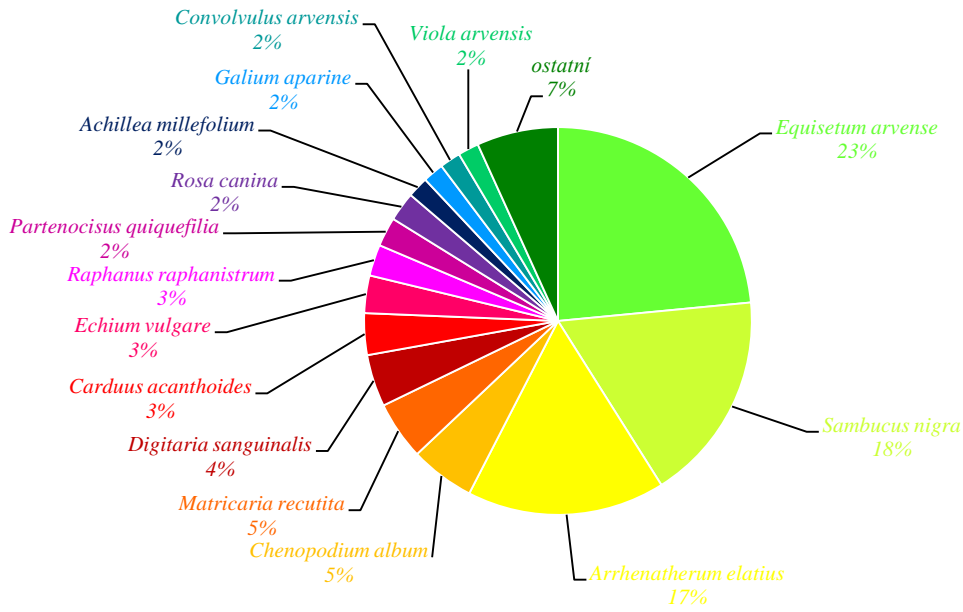
*Obrázek 10: Pohled na trať v roce 2015 (vlastní fotodokumentace)*



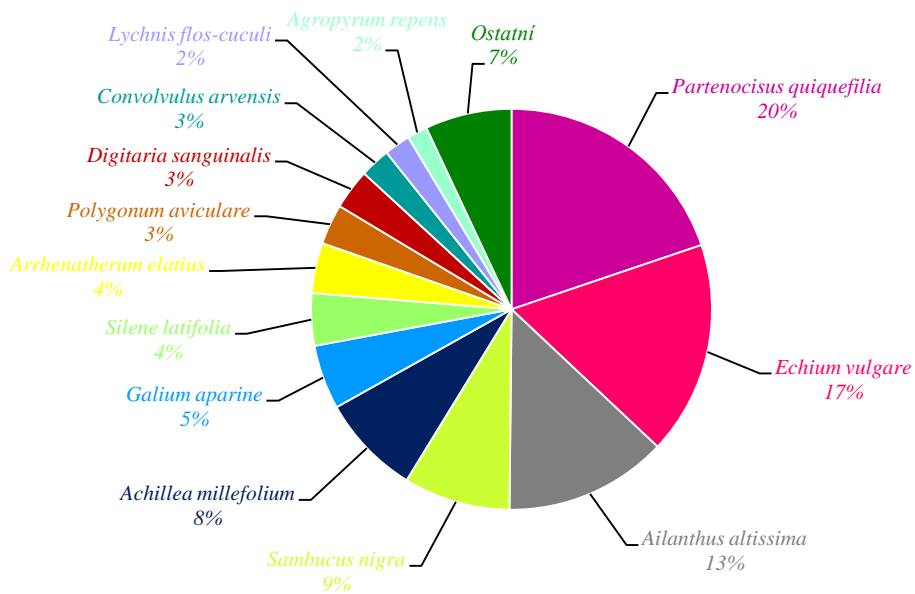
*Obrázek 11: Pohled na budovu v roce 2014 (vlastní fotodokumentace)*



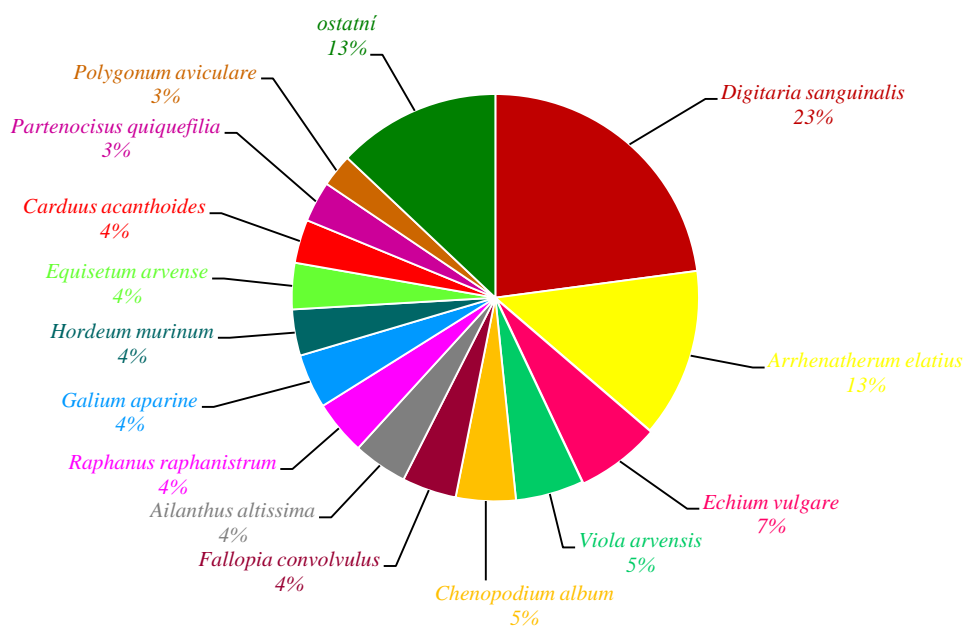
*Obrázek 12: Pohled na budovu v roce 2015 (vlastní fotodokumentace)*



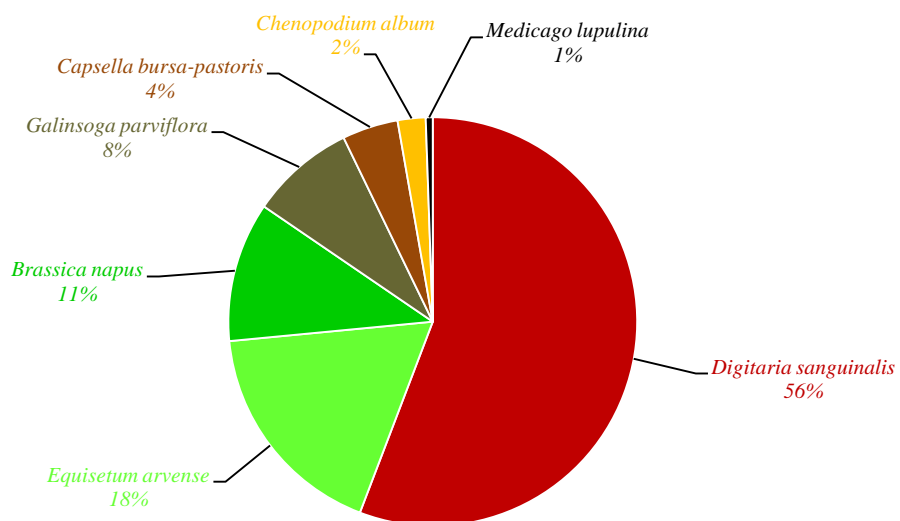
Obrázek 13: Graf zobrazující zastoupení jednotlivých druhů na stanovišti násep



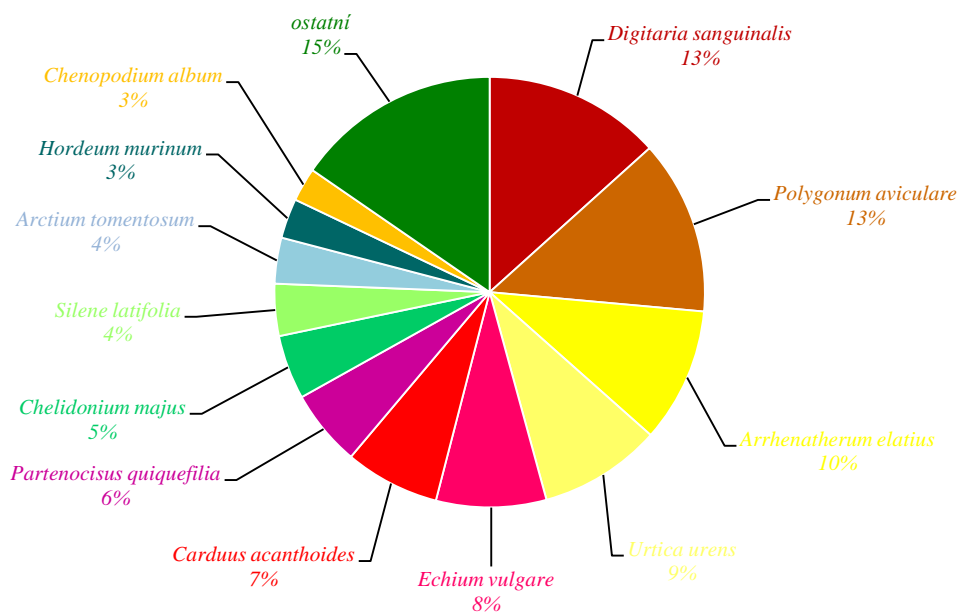
Obrázek 14: Graf zobrazující zastoupení jednotlivých druhů na stanovišti odstavená kolej



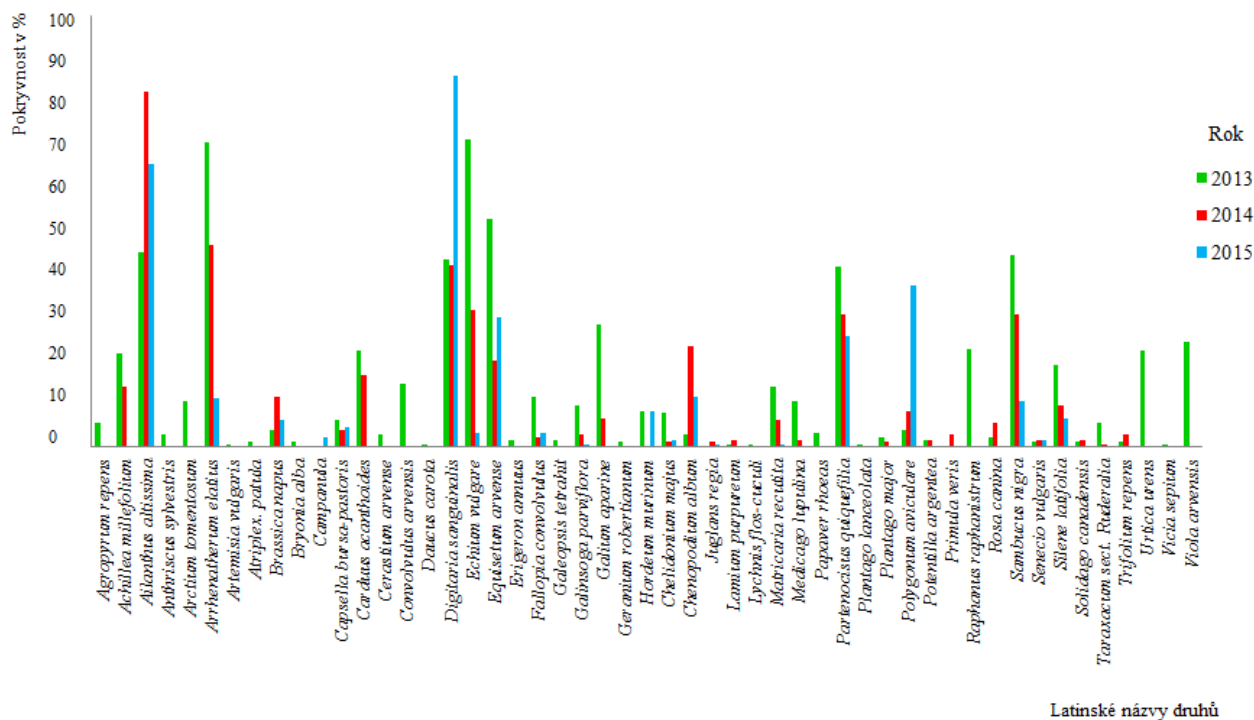
Obrázek 15: Graf zobrazující zastoupení jednotlivých druhů na stanovišti mezikolejí



Obrázek 16: Graf zobrazující zastoupení jednotlivých druhů na stanovišti trať



Obrázek 17: Graf zobrazující zastoupení jednotlivých druhů na stanovišti u budovy



Obrázek 18: Graf zobrazující zastoupení jednotlivých druhů za jednotlivé roky