

# Tabulka výztuže:

čís.	φ	délka	kusů	φ20	φ55	bm
1	20	430	638	2743,4		
2	20	430	20	86,-		
3	20	480	120	588,-		
4	20	480	52	254,8		
5	55	195	32		49,7	
6	55	155	32		46,4	
7	55	175	296		518,-	
8	55	35	496		173,2	
9	55	195	64		92,8	
10	20	430	30	129,-		
11	20	480	56	274,4		
12	55	200	16		32,-	
13	55	150	32		48,-	
14	55	180	288		518,-	
15	55	200	288		576,-	
16	20	480	12	58,8		
17	55	185	96		177,5	
18	55	195	120		234,-	
19	55	160	96		153,6	
20	55	55	64		35,2	
21	55	205	48		96,3	
			bm	4134,4	2750,7	
			kg	10.020	513,-	
			Σ kg			10.733

Ocel 10002

beton B250 III

Půdorys přibetonování  
k sloupě C11 pro stoupačku cihel.



14 2φ55/20, ks 40x3

10φ20

14 2φ55/20, ks 32x3

Ing. arch. Štěpán	Ing. Machoň
Ing. Rudis	PP Statika
Chlebek	4.50.25 844
	503/39 9s
	VI. 1961

VŠZ Suchdol - Rektorát

Výztuž sloupů ze suter až do II. patra



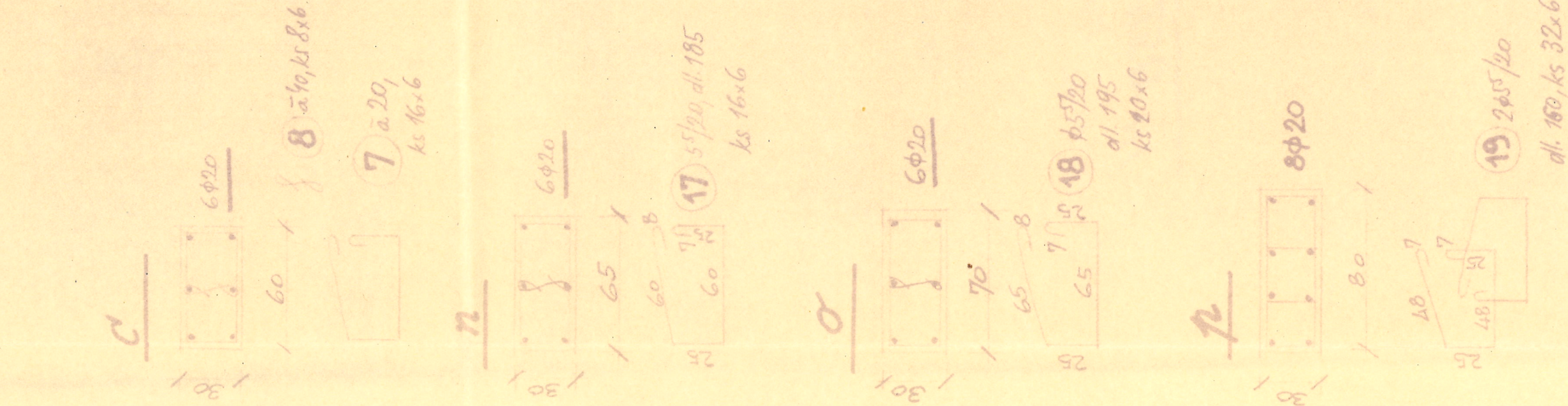
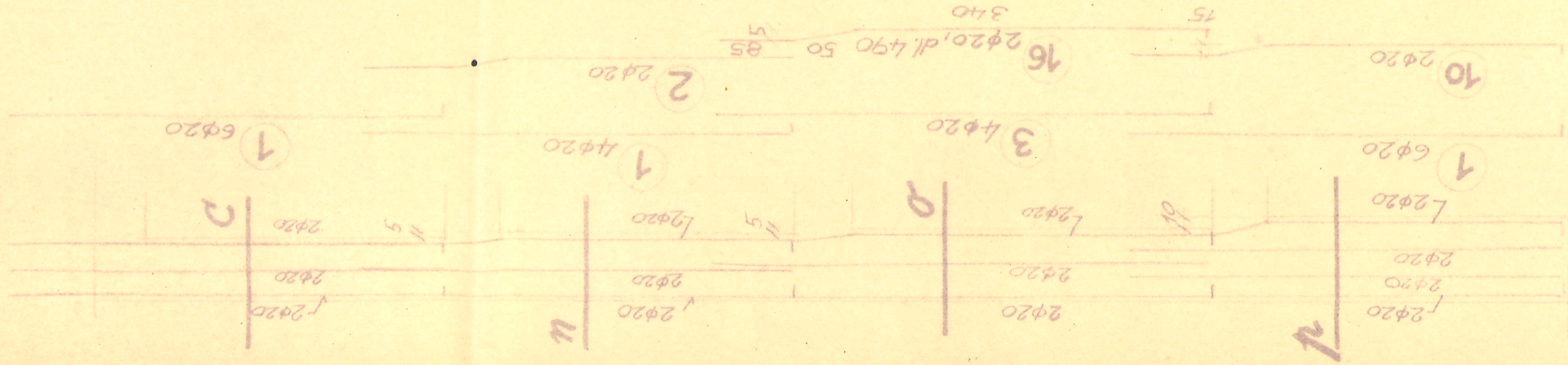
# Sloupy řady 10÷12

A10÷12, C10÷12

(6x)

B10÷12

(3x)



Výšky u všech sloupů stejné!