

Příloha 01 Detailní popis porostů

Tab. 1 Použité zkratky

BO	borovice lesní	<i>Pinus sylvestris</i>
Brs	brslen evropský	<i>Euonymus europaeus</i>
cbz	bez černý	<i>Sambucus nigra</i>
Cs	čimišník stromovitý	<i>Caragana arborescens</i>
Dbč	dub červený	<i>Quercus rubra</i>
DbI	dub letní	<i>Quercus robur</i>
HB	habr obecný	<i>Carpinus betulus</i>
hl	hloh jednosemenný	<i>Crateagus monogyna</i>
JM	jilm vaz	<i>Ulmus laevis</i>
JS	jasan ztepilý	<i>Fraxinus excelsior</i>
Jvb	javor babyka	<i>Acer campestre</i>
kal	kalina obecná	<i>Viburnum opulus</i>
KL	javor klen	<i>Acer pseudoplatanus</i>
LP	lípa srdčitá	<i>Tilia cordata</i>
MD	modřín opadavý	<i>Larix decidua</i>
ptz	ptačí zob obecný	<i>Ligustrum vulgare</i>
řš	řešetlák počistivý	<i>Rhamnus cathartica</i>
Sv	svída krvavá	<i>Cornus sanguinea</i>
šp	růže šípková	<i>Rosa canina</i>
TP	topol kanadský	<i>Populus canadensis</i>
tr	trnka obecná	<i>Prunus spinosa</i>

Tab. 2 Detailní tabulka porostu „A“ Stromy

Řada	Druh dřeviny	Průměr kmene (cm)	Výška (m)	Popis
1	Dbł	16	12,8	zastíněný
1	LP	8	5,8	
1	LP	9	5,2	
1	Dbł	37,5	14,5	
1	LP	9+10	5	dvoják
1	LP	10,5	5,2	
1	KL	10	6,1	
1	KL	25	8,6	zlom
1	LP	7	5,6	
2	KL	14	9,2	
2	KL	13,5	9,5	zastíněný
2	KL	9,5+10	4,2	dvoják, zlom
2	KL	15+8	5,5	zastíněný
2	JS	34	16	
2	KL	30	8,8	zlom, hniloba
2	KL	23	9,7	zastíněný
2	KL	24	10,6	zlom, hniloba
2	KL	10	10	zastíněný
2	KL	20	11	
2	KL	25	13,2	zlom
2	KL	22	7,9	
2	KL	9+16	10	dvoják
2	KL	9	5	zastíněný
2	KL	12,5	12,2	
3	JS	9	7,1	zastíněný
3	KL	21,5	14,4	
3	KL	26,5	13,2	
3	KL	13	11,5	
3	JM	8,5	5,3	zastíněný
3	JS	22+24	15,4	dvoják
3	JS	27,5	16,6	
3	JS	15+22,5	17,4	dvoják
3	JS	20,5	16,7	
3	JS	33	17,1	
3	LP	10	4,8	zastíněný
3	Dbł	7	5,7	zastíněný
3	JS	43	16,6	
3	JS	32	16,9	
4	Dbł	15	6,8	zastíněný

4	LP	13+11	7,7	dvoják
4	JS	27+22	12	dvoják
4	JS	24	14	
4	KL	13,5	7,1	zastíněný
4	JS	21+30	14,2	dvoják
4	JS	22+24	15,3	dvoják
4	JS	24+28	13,8	dvoják
4	Dbl	12	11,3	zastíněný
4	Dbl	20	13,3	
4	KL	31	13	
4	Dbl	19	10,1	
5	LP	7	5,6	
5	Dbl	29	12,1	
5	Dbl	32	13,2	
5	Dbl	18+15	8,8	zastíněný
5	Dbl	16,5	10,3	
5	Dbl	7,5	4	
5	Dbl	33	13,6	
5	Dbl	11	5,2	zastíněný
5	Dbl	24	12,7	
5	Dbl	18,5	8,1	
Keře, které dosáhli veličin potřebných k zařazení do kategorie Stromy				
5	hl	8	4,2	

Tab. 3 Detailní tabulka porostu „A“ Keře a Zmlazení stromových dřevin

Řada	Druh dřeviny	Plocha (m2)	Řada	Druh dřeviny	Plocha (m2)
1	ptz	4	5	Brs	2
1	Brs	0,5	5	hl	1,5
1	LP	2	5	LP	3
1	Brs	0,8	5	šp	1
1	cbz	0,2	5	ptz	4
1	hl	0,2	5	Cs	1
1	ptz	2,5	5	ptz	4
1	JS	0,5	5	šp	1
1	LP	5,5	5	JS	0,5
1	Brs	5,5	5	hl	0,7
1	JS	0,5	5	Brs	10
1	ptz	5	5	Dbl	2,5
1	šp	0,5	5	Cs	2
1	hl	1	5	ptz	1,5
1	tr	1	5	tr	0,5
1	JS	2	5	Cs	2,5
1	sv	2,5	5	LP	1
1	ptz	7	5	ptz	3,5
2	ptz	2	5	Brs	3
2	JM	2	5	LP	1,5
2	sv	0,5	5	šp	0,5
2	hl	1,2	5	hl	0,2
2	Brs	1	5	tr	0,2
2	KL	3	5	ptz	1
2	Dbl	1,5	5	JS	0,2
2	ptz	3	5	Brs	1
2	šp	1			
2	ptz	2			
3	ptz	0,7			
3	hl	2,5			
4	KL	2			
4	Dbl	2,5			
4	KL	1			
4	Dbl	1			
4	Brs	1			
4	hl	0,5			
4	ptz	2			
4	tr	0,2			
4	KL	1			

Tab. 4 Detailní tabulka porostu „B“ Stromy

Řada	Druh dřeviny	Průměr kmene (cm)	Výška (m)	Popis
1	LP	32	13,6	
1	LP	14	7,8	
1	LP	13	8,5	
1	LP	26	7,6	
1	Dbč	36,5	20,5	
1	DbI	36	16,6	
1	DbI	15	5,5	
1	LP	22	13	odumřelý
1	DbI	34	19,2	
1	Dbč	12	7,9	
1	LP	28	11,9	
1	LP	20	12	zastíněný
1	LP	7	3,2	
1	LP	18,5	12,2	
1	LP	25,5	12,9	
1	LP	25+10+10+9	11,5	vícekmenný
1	LP	15	7,7	
1	LP	7	2,6	
1	LP	23	15,8	
1	LP	31	16,5	
1	LP	7	4,2	
1	LP	7+8	5,2	dvoják
1	LP	23,5	15,4	
1	LP	24	14,5	
1	LP	16,5	13,8	
1	LP	26	15,6	
1	LP	23	15,9	
1	LP	16,5	7,8	
1	Dbč	27	16,1	
2	Dbč	25,5	17,5	
2	Dbč	20,5	15	
2	LP	23	14,5	
2	LP	15,5	13,5	
2	Dbč	15	14,2	
2	Dbč	15	15,9	
2	Dbč	18	15	
2	Dbč	17,5	15	
2	Dbč	24	14,8	
2	Dbč	16	6,8	odumřelý
2	Dbč	22	16,3	

2	Dbč	24,5	16,2	
3	Dbč	8	6	zastíněný
3	Dbč	30	11,2	
3	Dbč	17,5	16,5	
3	Dbč	16	16	
3	Dbč	19	17,4	
3	Dbč	11	11,3	zastíněný
3	Dbč	12,5	14,9	
3	Dbč	13	15,4	
3	Dbč	18	15,9	
3	Dbč	19	16	
3	Dbč	17	16,4	
3	Dbč	14,5	15,8	
3	Dbč	27	18,2	
3	Dbč	16	17,1	
3	Dbč	17	16,9	
3	Dbč	20	17	
3	Dbč	23,5	18,1	
3	Dbč	20	16,8	
4	LP	15	17,5	zastíněný
4	LP	14,5	17,8	zastíněný
4	LP	10,5	17	zastíněný
4	LP	17	18,3	
4	LP	19	17,4	
4	LP	14	17,8	zastíněný
4	LP	11	16,6	zastíněný
4	LP	16	17,3	
4	LP	14,5	16,9	
4	LP	16	18,5	
4	Dbč	16,5	18	
4	LP	19	17,5	
4	LP	14,5	16,7	
4	LP	22,5	16,8	
4	Dbč	18	16,2	
4	LP	20	14,5	
4	LP	7,5+8	5,2	dvoják
4	LP	16,5	8,3	
4	LP	13	7,6	zastíněný
4	LP	15	8,5	zastíněný
4	LP	14	7,9	zastíněný
5	Dbč	23	14	
5	Dbč	24	18,5	
5	Dbč	19	18,7	

5	Dbč	25	19,2	
5	Dbč	22	18,5	
5	Dbč	16,5	19	
5	Dbč	17,5	19,2	
5	Dbč	20	18,7	
5	Dbč	17,5	18,3	
5	Dbč	18,5	18,7	
5	Dbč	15,5	17,5	
5	Dbč	20	18,2	
5	Dbč	15,5	17,7	
5	Dbč	20,5	18,4	
5	Dbč	21,5	18,1	
5	Dbč	22	19	
5	Dbč	19	17,8	
6	LP	8,5	5,6	usychající
6	LP	15	3,6	zastíněný
6	LP	12	12,3	zastíněný
6	LP	11	11,8	zastíněný
6	LP	10	4,7	suchý
6	LP	11,5	7,6	zastíněný
6	LP	15,5	8,7	
6	LP	13	9,9	zastíněný
6	LP	15	17,9	
6	LP	17	15,8	
6	LP	13	11,8	zastíněný
6	LP	8	3,9	zastíněný
6	LP	16	17,2	usychající
6	LP	11	11	usychající
6	LP	8,5	8,8	zastíněný
6	LP	14,5	16,7	
6	LP	13,5	8,2	
6	LP	12	8,2	zastíněný
6	LP	10	10,4	zastíněný
6	LP	18,5	13,7	
7	LP	20,5	17,4	
7	LP	15	16,5	hniloba
7	LP	15,5	14,9	
7	LP	13	15,8	
7	LP	16	16,2	
7	LP	18,5	17,6	
7	LP	17,5	17	
7	LP	10	11,3	zastíněný
7	LP	19	17,1	

7	LP	14	13,8	
7	LP	19	18,1	
7	LP	20	17,6	
7	LP	23	17	
7	LP	24,5	18,2	
7	LP	16,5	18	
7	LP	16	17,8	
7	LP	19	18,4	
7	LP	17,5	18	
7	LP	22,5	12,6	
7	LP	19	17,2	
8	LP	24,5	17	
8	LP	23,5	17	
8	LP	14	15,5	
8	LP	16	15,8	
8	LP	17	16,5	
8	LP	16,5	15,5	
8	LP	18	17,1	
8	LP	8,5	8,2	zastíněný
8	LP	20,5	17,6	
8	LP	16	17,2	
8	LP	15	16,7	
8	LP	16	17,3	
8	LP	17	16,9	
8	LP	14,5	16,7	
8	LP	7,5	11,4	zastíněný
8	LP	12,5	14,8	zastíněný
8	LP	20	17,2	
8	LP	16	16,7	
8	LP	16,5	16,9	
9	LP	10	7,2	zastíněný
9	LP	15,5	17,4	
9	LP	20,5	17,3	
9	LP	12,5	14,8	zastíněný
9	LP	25	17,2	
9	LP	13,5	14,3	zastíněný
9	LP	21	17	
9	LP	18,5	16,5	
9	LP	10	12	zastíněný
9	LP	16,5	16,9	
9	LP	21	17,4	
9	LP	20	17	
9	LP	17,5	18,2	

9	LP	17,5	18,2	
9	LP	18	18,3	
9	LP	24	18	
9	LP	18,5	17,6	
10	BO	26	19,1	
10	BO	25,5	20,3	
10	BO	19	18,4	
10	HB	13	12	zastíněný
10	BO	23	18	
10	HB	7	8,5	zastíněný
10	BO	24,5	17,8	
10	BO	25,5	17	
10	BO	28	18,3	
10	BO	28,5	19	
10	BO	18	17,3	
10	BO	20,5	18	
10	BO	26	18,5	
10	BO	22	17,7	
10	HB	17,5	15,3	zastíněný
11	HB	14,5	12	zastíněný
11	HB	24	17,8	
11	BO	24	18,2	
11	HB	20	16,7	
11	BO	16,5	17,1	
11	HB	11,5	13,3	zastíněný
11	BO	26	17,7	
12	HB	21,5	17,4	
12	BO	22,5	18	
12	BO	21,5	17,8	
12	BO	22	18,2	
12	BO	17,5	16,9	
12	BO	19	17,3	
12	BO	14	15,5	odumřelý
12	BO	20,5	17,5	
13	BO	18	13,1	
13	HB	17,5	12,6	zastíněný
13	HB	14	14,3	zastíněný
13	HB	19,5	14,2	
13	BO	13	14,5	
13	HB	23,5	17,7	
13	BO	15	17	zastíněný
13	BO	27,5	18,1	
14	BO	23,5	17,7	
14	BO	15	17	
14	BO	27,5	18,1	

14	HB	23,5	17,4	
14	BO	12	14,4	odumřelý
14	HB	18	15	
14	BO	23	18	
14	HB	23	17	
14	BO	22	16,6	
14	HB	20	15,2	
14	BO	17,5	17,4	
14	BO	26	18	
14	BO	18	17,4	
15	BO	16,5	16,5	odumřelý
15	BO	15	16	
15	BO	18,5	17,2	
15	HB	15	15,3	
15	BO	18,5	18,5	
15	HB	11	8,5	zastíněný
15	BO	16	16,7	
15	HB	8	6,7	zastíněný
15	BO	22	17,8	
15	BO	14	15,6	
15	HB	17	11,4	
16	BO	22,5	17,5	
16	HB	28,5	17	
16	BO	18,5	16,1	
16	HB	9,5	11,4	zastíněný
16	BO	14,5	15,5	odumřelý
16	BO	14	15	odumřelý
16	HB	7	7,2	zastíněný
16	HB	10,5	8,9	zastíněný
16	BO	16,5	15,4	
16	HB	8,5	11	zastíněný
16	HB	8	10,8	zastíněný
17	HB	21	14,6	
17	HB	7	6,7	zastíněný
17	MD	22	18	
17	HB	8,5	8	zastíněný
17	BO	15	14,8	odumřelý
17	HB	14	12,2	zastíněný
17	BO	20	17	
17	MD	21,5	17,8	
17	HB	27	17	
17	BO	20	17,4	
17	MD	22	17,2	
17	MD	20	16,8	
18	MD	23,5	19,2	

18	HB	22	15,7	
18	HB	7,5	5,3	hniloba
18	BO	16	15,4	odumřelý
18	HB	14,5	14,3	zastíněný
18	HB	12,5	14	zastíněný
18	MD	18	17,2	
18	MD	28,5	19	
18	HB	9	10,9	zastíněný
18	HB	11	10,6	zastíněný
19	HB	11,5	12	zastíněný
19	HB	10	11,5	zastíněný
19	MD	17	17,7	
19	MD	17	17,5	
19	BO	14	15,9	
19	HB	10,5	13,1	zastíněný
19	BO	16,5	16,7	odumřelý
19	MD	20	16,5	
19	BO	15,5	15,2	odumřelý
19	BO	23	17,4	
19	BO	20	17,6	
19	MD	23,5	17,7	
19	MD	17	16	
20	MD	19	18	
20	MD	22	18,3	
20	HB	13	12,6	
20	BO	18	16,9	
20	MD	22	17,2	
20	HB	10	8,3	zastíněný
20	MD	27	19,1	
20	MD	23,5	18,4	
20	MD	8	13,4	zastíněný
20	HB	7	7,7	zastíněný
20	MD	23	17,1	
20	BO	20	17,4	
20	HB	14	10,9	zastíněný
21	HB	17	11,4	zastíněný
21	HB	13	11	zastíněný
21	HB	11	10,2	zastíněný
21	HB	7,5	9,8	zastíněný
21	HB	13	11,6	zastíněný
21	HB	19,5	16,1	
21	BO	18	17,3	
21	HB	14	8,9	zastíněný
21	HB	9	7,8	zastíněný
21	HB	15,5	10,5	

21	HB	9	9,1	zastíněný
21	BO	13,5	14,3	odumřelý
21	HB	15	8,4	zastíněný
21	BO	25	17,6	
21	BO	26	17,4	
22	HB	18	15,9	
22	BO	30	17,9	
22	BO	21	17,1	
22	BO	20,5	16,7	
22	HB	12	8,3	zastíněný
22	HB	9	9,5	zastíněný
22	BO	22,5	16,8	
22	HB	7	4,8	
22	HB	7,5	5,4	
22	BO	26,5	16,9	
22	BO	20,5	16,4	
22	BO	22,5	17	
22	BO	19	15,8	
22	BO	24,5	17,5	
22	HB	9,5	11,1	
23	HB	18,5	15,8	
23	HB	9	7,3	
23	HB	7	5,4	
23	HB	7	6,7	
23	HB	18	13,5	
23	BO	22	17,2	
23	BO	21,5	17	
23	BO	22	16,7	
23	HB	11	13,3	
23	BO	23,5	17,1	
23	HB	13,5	14,8	
23	BO	27,5	16,7	
23	HB	16,5	15,7	
23	HB	12,5	11,9	
23	HB	14	10,2	
23	LP	18	16,4	
23	LP	18,5	16	
23	LP	19	15,8	
23	LP	18	15,6	
23	LP	17,5	16,4	
23	LP	14,5	14,7	
23	LP	14,5	14,1	
23	LP	15	11,5	
23	LP	20	16,5	
23	LP	25	17,2	

23	LP	8	5,1	
23	LP	20	17,3	
23	LP	15,5	13,8	
23	LP	9	6,8	
23	LP	18	17	
23	LP	15,5	12,1	
23	LP	18,5	15,8	
23	LP	9	8,7	zastíněný
23	LP	8	8,4	zastíněný
24	LP	23	17	
24	LP	10	13,5	
24	LP	15	12,8	hniloba
24	LP	19	13,9	
24	LP	14	13,5	
24	LP	17,5	15	
24	LP	10	13	zastíněný
24	LP	10	12,8	
24	LP	13	12,9	
24	LP	10	13,2	zastíněný
24	LP	19	16	
24	LP	21	16,2	
24	LP	8	5,1	zastíněný
24	LP	10,5	11,2	
24	LP	18,5	16,5	
24	LP	19	16,3	hniloba
24	LP	14	13	
24	LP	18	15,8	
24	LP	9	9,8	odumřelý
24	LP	17,5	14,7	
25	LP	17,5	14,3	
25	LP	14	13,7	
25	LP	15,5	14,6	
25	LP	16,5	14,9	
25	LP	15,5	15	
25	LP	9	11,4	zastíněný
25	LP	18	14,8	
25	LP	17,5	15	
25	LP	17	15,2	
25	LP	17	15,4	
25	LP	9	11,2	zastíněný
25	LP	15,5	14,5	
25	LP	14	14,6	
25	LP	16	15	
25	LP	13	14,8	
25	LP	16,5	15,8	

25	LP	18	16,2	
25	LP	12	14,1	
25	LP	8	8,4	zastíněný
25	LP	13	14,8	
25	LP	7,5	4,6	odumřelý
25	LP	18,5	16,4	
25	LP	12	14,5	
25	LP	15,5	14,8	
25	LP	17	15,4	
26	LP	11	14,6	
26	LP	10,5	14	
26	LP	16	15	
26	LP	8	8	zastíněný
26	LP	11	14,2	
26	LP	10	6,3	zastíněný
26	LP	13	13,9	odřenina
26	LP	14,5	15,2	odřenina
26	LP	12,5	15	
26	LP	13,5	14,8	
26	LP	23	15,7	
26	LP	16	14,9	
26	LP	18	15,9	
26	LP	10,5	14,1	
26	LP	11,5	14,8	
26	LP	18	15,1	
26	LP	12,5	12,5	
26	LP	20	15,1	
26	LP	12	12,8	
26	LP	18	13,9	
26	LP	10	8,9	
26	LP	17	14,5	
27	DbI	17	13,5	
27	DbI	16	12,9	
27	DbI	18	13,8	
27	DbI	18	14,3	
27	DbI	18	13,7	
27	DbI	12	11,4	
27	DbI	19	14,5	
27	DbI	25	15,8	
27	DbI	12	13,8	
27	DbI	15	14,2	
27	DbI	18	14,7	
27	DbI	20	15,7	
27	DbI	17	15,2	
27	DbI	17	14,8	

27	Dbč	21,5	15,7	
27	Dbč	21,5	15,5	
28	DbI	24	15,2	
28	DbI	13,5	12,5	zastíněný
28	DbI	20,5	15,9	
28	DbI	22	15	
28	DbI	23,5	15,3	
28	DbI	15,5	14,7	
28	DbI	22	15,8	
28	DbI	26	16	
28	DbI	13,5	13,3	
28	DbI	20	15,1	
28	DbI	20	14,5	
28	DbI	15	11,4	zastíněný
28	Dbč	17	17,1	
28	Dbč	19	17,1	
28	DbI	20	15,4	
29	Dbč	19	16,5	
29	Dbč	9	5,6	zastíněný
29	DbI	12	6,8	odumřelý
29	Dbč	26	18,3	
29	Dbč	25	18	
29	Dbč	22,5	17,8	
29	Dbč	31,5	18,2	
29	Dbč	20	16,9	
29	Dbč	23,5	17,6	
29	Dbč	20	17	
29	Dbč	16	16,5	
29	Dbč	27+7	16	dvoják
30	DbI	27	15,5	
30	DbI	16	7,8	zastíněný
30	DbI	37	12,7	
30	DbI	22	13,2	
30	DbI	8,5	4,2	zastíněný
30	DbI	20,5	12,8	
30	Dbč	25,5	18,1	
30	Dbč	12	5,5	zastíněný
30	DbI	30,5	16,2	
30	Dbč	10,5	6,5	zastíněný
30	Dbč	34	17,1	
30	Dbč	22	16,5	
30	DbI	20	15,9	

Tab. 5 Detailní popis porostu „B“ Keře a zmlazení stromových dřevin

Řada	Druh dřeviny	Plocha (m2)	Řada	Druh dřeviny	Plocha (m2)
1	Dbč	1	23	LP	2
1	LP	1	23	LP	1,5
1	LP	0,5	24	LP	3,5
2	ptz	0,5	24	LP	4
2	LP	1,5	24	LP	5
2	LP	0,5	25	LP	10
2	LP	1,5	26	LP	32
2	LP	3	27	ptz	3,5
4	LP	1	27	hl	1
4	LP	0,5	27	tr	4
4	LP	2	27	LP	1,5
4	LP	1	27	Dbl	1,5
4	LP	2	28	hl	3,5
6	LP	0,5	28	tr	4
6	LP	2	29	sv	2
6	LP	1,5	29	ptz	1
6	LP	2,5	29	tr	0,5
6	LP	1	29	hl	3
7	LP	1,5	29	LP	1,5
7	LP	1	30	LP	2
7	LP	3,5	30	tr	6
8	LP	0,5	30	Cs	3
8	LP	0,2	30	šp	0,5
8	LP	1	31	šp	3
9	LP	0,1	31	hl	2,5
9	LP	1	31	Cs	3,5
9	LP	1	31	řš	2
9	LP	0,5	31	kal	1
9	HB	1,5	31	tr	8
12	LP	7	31	šp	3
12	cbz	3	31	Cs	13
13	HB	0,5	31	LP	3
13	HB	1,2	31	tr	1
16	HB	1	32	sv	1
17	HB	2	32	LP	7
18	LP	0,5	32	tr	16
21	HB	1,2	32	HB	1
21	HB	7	32	hl	1
23	HB	1,5	32	šp	0,5
23	LP	4			
23	LP	3,5			

Tab. 6 Detailní popis porostu „C“ Stromy

Řada	Druh dřeviny	Průměr kmene (cm)	Výška (m)	Popis
1	Dbf	35	14	
1	Dbf	18	14,5	
1	Dbf	8	14,3	odumřelý
1	Dbf	12,5	13,8	
1	Dbf	23	8,2	
1	Dbf	23	12,5	
1	Dbf	27,5	13	
1	Dbf	13	12,1	
1	Dbf	9	9,2	
1	Dbf	30	13	
1	Dbf	22,5	14,1	
1	Dbf	19	13,9	
1	Dbf	21	13,4	
1	Dbf	20,5 a 13,5	15,2	dvoják
1	Dbf	15	9,4	
1	Dbf	12,5	9	
1	Dbf	21	14,3	
1	Dbf	8,5	7,1	
1	Dbf	30	16,6	
1	Dbf	23	16	
1	Dbf	19	16,4	
1	Dbf	17,5	16,8	
1	Dbf	30	16,5	
1	Dbf	24	15	
2	Dbf	29	16,2	
2	Dbf	21,5	16	
2	Dbf	24,5	16,7	
2	Dbf	30,5	16,3	
2	Dbf	14,5	14,5	
2	Dbf	10	6,7	odumřelý
2	Dbf	31	16,5	
2	Dbf	17	12,3	
2	Dbf	19	11,9	
2	Dbf	25	12,3	
2	Dbf	11,5	10,2	odumřelý
2	Dbf	20	13,4	
2	Dbf	24,5	13,5	
2	Dbf	12,5	9,7	
2	Dbf	23,5	12,1	
3	Dbf	17,5	12	
3	Dbf	20,5	12,5	

3	Dbl	20,5	12,1	
3	Dbl	16	11,9	
3	Dbl	16	11	odumřelý
3	Dbl	19	12,4	
3	Dbl	22	15,1	
3	Dbl	16	14	
3	Dbl	12	11,2	
3	Dbl	16,5	13,6	
3	Dbl	13	10	
3	Dbl	15	16,6	
3	Dbl	26,5	14,9	
3	Dbl	14	13,2	
3	Dbl	20	15,2	
3	Dbl	15,5	14	
4	Dbl	28,5	14,5	
4	Dbl	11	13,5	
4	Dbl	22,5	14,9	
4	Dbl	16	14	
4	Dbl	15,5	13,4	
4	Dbl	18	13,5	
4	Dbl	10	10,2	zastíněný
4	Dbl	14,5	12,9	
4	Dbl	16	11,7	
4	Dbl	21	12	
4	Dbl	8	8,3	zastíněný
4	Dbl	15	13,9	
4	Dbl	18,5	14	
4	Dbl	18,5	14,2	
4	Dbl	15	11,4	
4	Dbl	20	14	
5	LP	21	14,2	
5	LP	17,5	13,8	
5	LP	20	14	
5	LP	22	14,1	
5	LP	20	13,9	
5	LP	24	14,7	
5	LP	21	14	
5	LP	15,5	13,5	
5	LP	20	14,2	
5	LP	23,5	14,5	
5	LP	17,5	14,9	
5	LP	14,5	13,4	
5	LP	19	14	
5	LP	22,5	12,4	
5	LP	21,5	13,5	

5	LP	19	13,2	
5	LP	16,5	12,9	
5	LP	21	13,2	
5	LP	10	11,3	
6	LP	13	11,2	
6	LP	9,5	10,1	
6	LP	18	13,3	
6	LP	16,5	13	
6	LP	13,5	12,8	
6	LP	14,5	13,5	
6	LP	15	13,8	
6	LP	22,5	14,5	
6	LP	16	13	
6	LP	16	13,5	
6	LP	13,5	13	
6	LP	23,5	13,9	
6	LP	18,5	13,8	
6	LP	19,5	13,6	
6	LP	16,5	13,2	
6	LP	20,5	14	
6	LP	14	13,3	
6	LP	23	14,1	
6	LP	15	12,9	
7	LP	15,5	12,1	zastíněný
7	LP	14,5	11	zastíněný
7	LP	15,5	13,9	
7	LP	12,5	9,8	zastíněný
7	LP	15,5	13,6	
7	LP	21	14,4	
7	LP	9	9,7	
7	LP	21	14	
7	LP	15	13,4	
7	LP	17,5	13,9	
7	LP	18,5	14	
7	LP	12	12,2	
7	LP	26	14	
7	LP	11,5	8,6	
7	LP	20,5	13,8	
7	LP	15,5	13,5	
7	LP	12	12,6	
7	LP	19	14,2	
7	LP	20	13,9	
7	LP	17,5	14	
7	LP	11	12,8	
7	LP	15,5	13,3	

7	LP	20	13,8	
8	BO	15,5	13,3	odumřelý
8	LP	22,5	12,9	
8	LP	10	12,5	vícekmenný
8	BO	10	8,5	odumřelý
8	BO	17,5	14	
8	LP	19	13,8	
8	BO	16	14,2	
8	LP	16,5	12,8	
8	LP	8	8,8	zastíněný
8	LP	10	11	zastíněný
8	BO	25,5	14,3	
8	BO	20	13,9	
8	BO	17,5	13	
9	BO	20	12,5	
9	BO	16	11,6	
9	BO	16	11	
9	BO	22	12,7	
9	BO	21,5	13,2	
9	BO	16	12	
9	BO	15,5	12	odumřelý
9	BO	23	13,5	
9	BO	28	12,9	
9	BO	10	11,4	dvoják
9	BO	21	13,5	
9	BO	17,5	9,7	vrcholový zlom
9	BO	21	12,5	
10	BO	12	10,1	
10	BO	8,5	9,5	
10	BO	23	12	
10	BO	14,5	12,5	odumřelý
10	BO	10	9,6	vrcholový zlom
10	BO	20,5	11,7	
10	BO	13,5	12	zlom
10	BO	11	11,8	
10	BO	12,5	11,2	
10	BO	19,5	12	
10	BO	18,5	11,5	
10	BO	10	5	odumřelý
10	BO	15,5	12	
10	BO	19,5	12,9	
10	BO	22,5	9,3	vrcholový zlom
10	BO	30	13,2	
11	BO	10	9,2	zastíněný
11	BO	16,5	12,9	

11	BO	13	11,5	
11	BO	15	12	
11	BO	15,5	11,9	
11	BO	9	6	zastíněný
11	BO	19	9,1	
11	BO	16	9	
11	BO	10	9.1	zastíněný
11	BO	22,5	11,8	
11	BO	22	11,2	odumřelý
11	BO	13	12,7	
11	BO	17	11,2	
11	BO	11	7	vrcholový zlom
11	BO	10	10,1	
11	BO	16	9,5	
11	BO	13,5	11,8	
11	BO	18	8	vrcholový zlom
11	BO	23	14,2	
11	BO	17,5	13	
11	BO	16,5	12,5	
11	BO	12,5	12,2	
11	BO	23,5	13,1	

Keře, které dosáhli veličin potřebných k zařazení do kategorie Stromy

12	Cs	7,5	5,1	
12	Cs	7,5	4,8	
12	Cs	8	4,4	
12	Cs	8	4,2	
12	Cs	7,5	3,9	
12	Cs	7,5	4,1	
12	Tr	8	3,3	
12	Cs	8	4,6	
13	hl	17	5,4	

Tab. 7 Detailní tabulka porostu „C“ Keře a Zmlazení stromových dřevin

Řada	Druh dřeviny	Plocha (m ²)	Řada	Druh dřeviny	Plocha (m ²)
1	tr	2,5	7	LP	5
1	ptz	0,1	7	LP	1,5
1	JS	5	7	LP	2
1	hl	1	7	LP	1
1	cbz	0,2	7	LP	1
1	LP	1	7	LP	2,5
1	cbz	0,3	7	LP	1
2	LP	1	7	LP	0,5
2	LP	0,5	7	LP	7
2	JS	1	8	LP	2,5
3	TR	0,4	8	lp	3
3	tr	0,5	8	ptz	0,5
3	LP	2	8	šp	0,5
3	hl	0,2	8	LP	0,5
3	LP	6	8	LP	1
3	ptz	5	8	LP	1
3	lp	0,5	8	LP	3
4	lp	1	8	hl	0,2
4	hl	1	8	ptz	0,5
4	ptz	0,5	9	JS	2
4	ptz	1	9	cbz	2,5
4	LP	6	9	ptz	2
5	LP	4	9	šp	1,5
5	LP	2	9	lp	1
5	LP	3	9	cbz	0,5
5	LP	1	9	ptz	2
5	LP	0,3	9	cbz	0,3
5	LP	2,5	10	šp	0,5
5	LP	1,5	10	LP	0,5
5	LP	1,5	10	cbz	1
6	LP	0,3	10	hl	1
6	LP	1,5	10	cbz	2,5
6	lp	0,5	10	cbz	1,5
6	LP	2	10	cbz	3
6	LP	1	10	hl	0,5
6	LP	1,2	11	hl	0,2
6	LP	2	11	šp	0,3
6	LP	1,5	11	hl	1,5

13	Cs	4	12	Cs	2
13	tr	4	12	Cs	2
13	hl	1,5	12	Cs	3,5
13	Cs	6	12	Cs	27
13	Cs	15	12	Cs	6
13	hl	1,5	12	Cs	9
13	Cs	8	12	Cs	2
13	hl	1,5	12	tr	2
13	šp	1,5	12	Cs	10
13	Cs	8	13	Cs	15
13	hl	0,5	13	Cs	15

Tab. 8 Detailní popis porostu „D“ Stromy

Řada	Druh dřeviny	Průměr kmene (cm)	Výška (m)	Popis
1	JvB	12,5	6,1	zarostlá do oplocení
1	KL	5+7,5	7,2	dvoják
1	KL	8,5	8	
1	LP	8	5,6	zastíněný
1	DbL	12,5	8	
1	KL	7,5	7,5	
1	JvB	11	8,2	
1	DbL	8,5	8	
1	DbL	10	8,5	
1	KL	13	9,6	
1	JvB	16	7	
1	KL	9	5,3	
1	JS	8,5	7,1	
1	JvB	7+7,5	6,5	dvoják
2	JS	11,5	10,1	
2	JS	11	9,8	
2	KL	8	6,1	
2	KL	8	5,9	
2	JvB	7,5+8,5	5,5	dvoják
2	JS	6+8	6,3	dvoják
2	JS	11	7,9	
2	KL	6+10	8,2	
2	JS	12+6,5	9,4	dvoják
2	JS	11	10,5	
2	KL	7,5	5,5	
2	JS	7+7,5	6,2	dvoják
2	JS	14	9,7	

2	JvB	7,5	6,9	poškození zvěří
2	JS	8	8,3	
2	JS	7,5	8,5	poškození zvěří
2	JS	13	9,8	
2	JvB	16	8,6	poškození zvěří
2	JS	11+10,5	9,9	dvoják
2	JS	12	10,3	
2	JS	14	10,6	
3	JS	11,5+10,5	10,4	dvoják
3	JS	10	8,3	
3	JS	7	7,5	
3	JS	8,5	7,6	
3	JS	10	8,1	
3	JS	9	8,4	
3	JS	9	9,7	
3	JS	10	9,6	
3	JS	10	9,8	
3	JS	15	10,2	
3	JS	7	7,1	zastíněný
3	JS	10	9,3	
3	JS	11,5	8,9	
3	JS	10	9,8	
3	JS	10	9,5	
3	JS	10	10	
3	JS	8	9,8	
3	JS	12	10,2	
3	JS	13	10,5	
3	JS	8	9,5	
3	KL	7	8,7	
3	JS	8,5	9	
3	JS	10,5	9,4	
3	JS	9+8	9,1	dvoják
3	JS	7,5	9,5	
4	KL	10	9,5	
4	KL	7	8,5	
4	TP	7	8,7	
5	JS	11,5	9	
5	JS	8,5	9,3	hmyz
5	JS	7,5	9,5	
5	JS	10+9,5	9,4	dvoják
5	JS	7	8,3	
5	JS	6,5+9	9,2	dvoják
5	JS	9	9	
6	JS	12	9,1	
6	JS	10	9,5	

6	JS	8	8,6	
6	JS	8	8,2	
6	JS	7	8,3	
6	JS	10	9,5	
6	JS	9	9	
6	JS	10	9	odumřelý
6	JS	9	9,2	
6	JS	10	8,3	
6	JS	7,5	7,8	
6	JS	7	8	
6	JS	10	9,4	
6	JS	7	8,5	
6	JS	8,5	9,2	
6	JS	9	8,1	
6	JS	8	9,4	
6	JS	8,5	10,3	
6	JS	9	10,1	
7	KL	8	9,8	
7	KL	9	9,1	
7	JS	8,5	8,9	
7	JS	7,5	6,8	
7	JS	7	7,2	
7	JS	10	7,7	
7	JS	7	7,9	
7	JS	10	7,1	
7	JS	10	9,2	
7	JS	7	8,5	
7	JS	8,5	9	
9	JS	33	12,3	
9	TP	31,5	12,6	odumřelý
9	KL	12,5+14+18	11,6	vícekmén
10	JS	33	12,5	
10	JM	27+13	11,6	zastíněný
10	LP	15+10	11	
11	JS	35+9+14,5	12	vícekmén
11	TP	32	16,6	
11	TP	31	16,2	
11	JM	12	3,9	zastíněný
11	JM	26+12	11,3	dvoják
11	JM	13	9	zastíněný
11	JS	11+34	12,9	dvoják
11	JS	24,5	11,8	
11	JS	7	8,4	
11	TP	31,5	14,6	odumřelý
11	TP	35	16	

11	JM	12+10	6,3	zastíněný, vícekmenný
11	JM	23+24	12,2	dvoják
11	KL	16+16	11,1	dvoják
Keře, které dosáhli veličin potřebných k zařazení do kategorie Stromy				
8	cbz	7	3,1	
8	BRs	7	4	

Tab. 9 Detailní popis porostu „D“ Keře a Zmlazení stromových dřevin

Řada	Druh dřeviny	Plocha (m ²)	Řada	Druh dřeviny	Plocha (m ²)
1	KL	1,5	6	JS	1,2
1	JvB	2	6	KL	0,3
1	LP	1,2	6	JS	1,2
1	KL	1,5	6	JS	1,3
1	cbz	1,2	6	JS	0,8
1	Dbl	1,5	6	KL	1,2
1	JS	1,7	7	KL	1
1	KL	1,2	7	řš	2
1	JvB	2,5	7	KL	1,5
1	LP	1	7	JS	2
1	Dbl	2	7	JS	0,3
2	Sv	1,2	7	JS	2
2	KL	0,5	7	JS	1,5
2	KL	1,2	7	JS	1
2	JvB	2,5	7	JS	3
2	LP	1,3	8	BRs	1,2
2	JS	1,3	8	ptz	0,5
2	šp	0,3	8	cbz	2
2	LP	2	8	BRs	2
2	JS	0,6	8	cbz	4
3	LP	0,8	8	ptz	0,5
3	LP	1,6	8	Cs	3
3	LP	2	8	BRs	2,5
3	JS	0,3	8	BRs	2
3	JS	0,5	9	Cs	1
4	Dbl	7	11	BRs	2
4	Dbl	0,5	11	ptz	0,5
4	Dbl	0,3	11	TR	0,5

4	KL	1,5	11	KL	4
5	KL	1,5	12	ptz	3
5	Sv	0,8	12	Cs	2
5	Sv	1,5	12	Sv	4
5	Dbl	1,7	12	Sv	7
5	Dbl	1,5	12	ptz	1,5
5	Dbl	0,5	12	Sv	1
5	JS	2	12	Cs	7
5	KL	1			
6	JS	0,5			

Tab. 10 Detailní popis porostu „E“ Stromy

Řada	Druh dřeviny	Průměr kmene (cm)	Výška (m)	Popis
1	LP	11	5,9	zastíněný
1	LP	10	5,1	zastíněný
1	KL	15	11,9	zastíněný, zlom
1	KL	12,5	11,9	zastíněný
1	KL	14	5,8	zastíněný
1	KL	13+32	17,9	dvoják
1	KL	21+37	17,5	dvoják
1	KL	16+6	9,1	dvoják
1	KL	11	8,5	zastíněný, zlom
1	KL	32	9,7	
1	TP	24	18,7	
1	TP	33,5	20,8	
1	KL	11	6,5	zastíněný
1	TP	69	27,4	
1	KL	17,5	6,5	zastíněný
1	KL	11	6,1	zastíněný
1	KL	25	8,2	zastíněný
1	KL	12,5	8,2	zlom, hniloba
1	KL	8+7	5,8	zastíněný
1	KL	21	8,7	zastíněný
2	KL	11	6,5	
2	KL	13	7,2	
2	KL	8	6,8	zastíněný
2	TP	36	25	
2	TP	52	26,4	
2	JM	8	4,5	zastíněný
2	JM	8,5+8	4	zastíněný, dvoják
2	TP	50	26,5	odumřelý

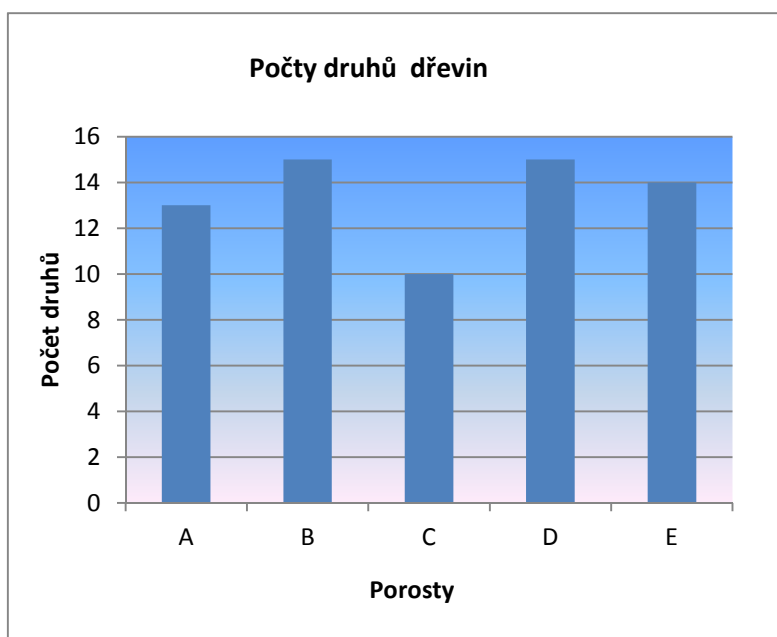
2	KL	12	7,2	zastíněný
2	TP	76	25,8	
3	JM	8+8	3,8	zastíněný
3	KL	10+18,5	9,1	dvoják
3	KL	24	10,2	
3	KL	13	9,8	
3	JM	11	6,2	zastíněný
3	KL	19	6	
3	KL	15	6,5	zastíněný
3	TP	57,5	24,4	
3	JM	13,5+8	6,1	zastíněný
3	KL	10+8	7,6	
3	TP	76	27,6	
3	TP	73	24,5	
3	KL	9	7,3	zastíněný
3	TP	13	9,7	
3	KL	18	9,5	
3	Dbl	15,5	5,5	
3	KL	10	8,7	zastíněný
4	TP	70+43+15+32	24,9	vícekmén

Tab. 11 Detailní popis porostu „E“ Keře a Zmlazení stromových dřevin

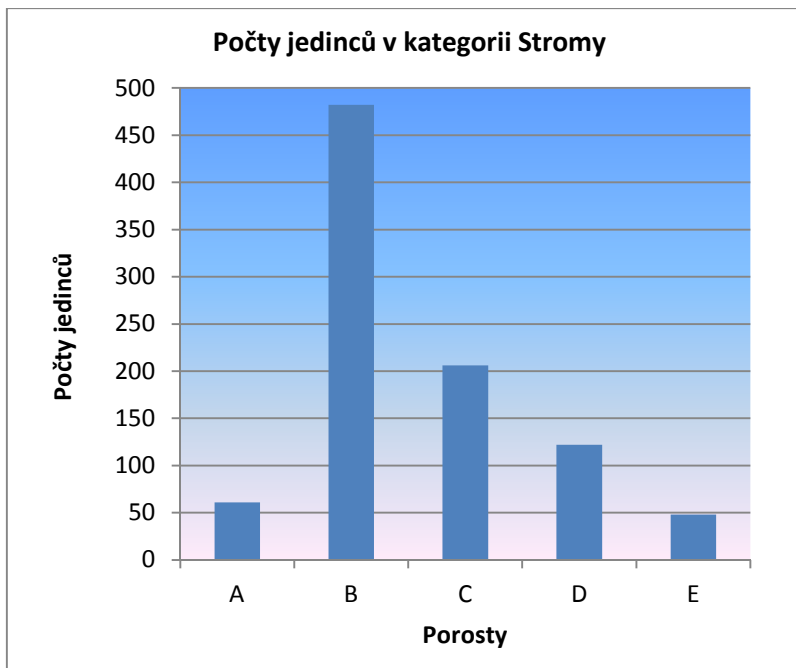
Řada	Druh dřeviny	Plocha (m2)	Řada	Druh dřeviny	Plocha (m2)
1	KL	0,7	3	KL	1,5
1	JS	1	3	Brs	0,4
1	Brs	2	3	sv	1,5
1	ptz	12	3	šp	4
1	šp	2	3	ptz	3
1	Brs	2	3	Brs	1,5
1	KL	2	3	KL	0,5
1	Brs	2	3	KL	1,2
2	ptz	0,5	3	ptz	2
2	hl	0,5	3	Brs	1
2	sv	0,3	3	hl	0,2
2	JS	1	4	cbz	0,5
2	Brs	7	4	šp	5,7
2	hl	1,5	4	řš	1,5
2	ptz	2	4	ptz	13
2	Brs	1	4	KL	3,5
2	TPč	0,5	4	JS	0,5
2	ptz	3	4	sv	3,3

2	sv	0,5	4	hl	3
2	JM	1,5	4	Brs	7
2	KL	2	5	Brs	31,5
2	KL	2	5	LP	1
3	ptz	1,5	5	šp	2
3	Cs	0,5	5	ptz	41,5
3	LP	0,4	5	cbz	4
3	ptz	1	5	KL	1
3	JM	1,5	5	JS	1

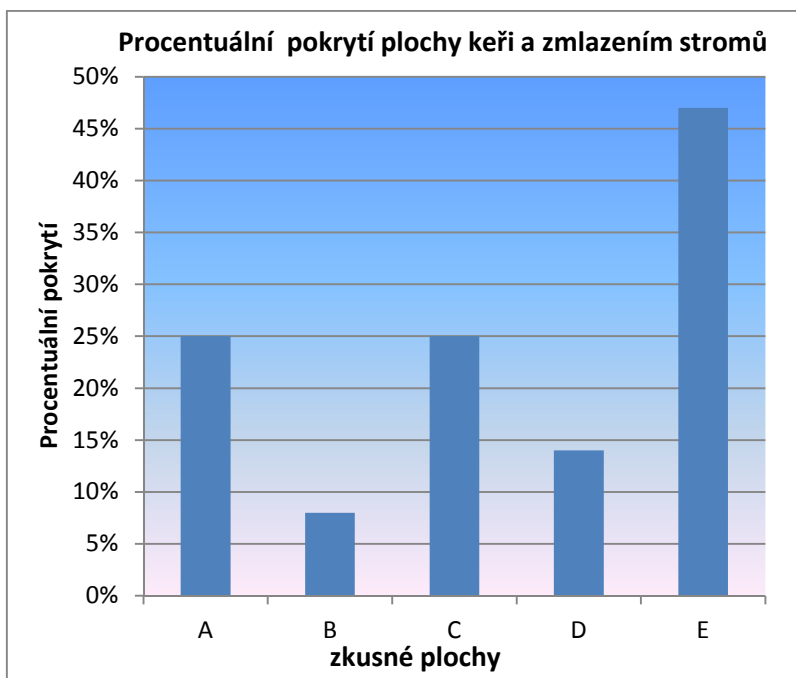
Příloha 02 Grafické porovnání porostů



Obr. 1 Srovnání počtu druhů dřevin mezi porosty



Obr. 2 Srovnání počtu jedinců v kategorii Stromy mezi porosty



Obr. 3 Procentuální pokrytí plochy keří a zmlazením stromů

Příloha 03 Tabulkové rozdělení do kategorií

Tab. 12 Porost „A“

český název	zkratka	původ	S	Zs	Zsn	K
černý bez	cbz	D	0	0	0	0,2
brslen evropský	Brs	D	0	0	0	24,8
čimišník stromovitý	Cs	I	0	0	0	5,5
dub letní	Db1	D	16	7,5	0	0
hloh jednosemenný	hl	D	0	0	0	7,8
jasan ztepilý	JS	D	14	3,7	0	0
javor klen	KL	D	21	7	0	0
jilm vaz	JM	D	1	2	0	0
lípa srdčitá	LP	D	8	13	0	0
ptačí zob obecný	ptz	D	0	0	0	42,2
růže šípková	šp	D	0	0	0	4
svída krvavá	sv	D	0	0	0	3
trnka obecná	tr	D	0	0	0	1,9
druhů celkem			5		0	8
jedinců/plocha			60 ks	33,2 m ²	0 m ²	89,4 m ²

Tab. 13 Porost „B“

český název	zkratka	původ	S	Zs	Zsn	K
borovice lesní	BO	D	76	0	0	0
černý bez	cbz	D	0	0	0	3
čimišník stromovitý	Cs	I	0	0	0	19,5
dub červený	Dbč	I	71	1	0	0
dub letní	Db1	D	39	1,5	0	0
habr obecný	HB	D	71	16,9	0	0
hloh jednosemenný	hl	D	0	0	0	11
kalina obecná	kal	D	0	0	0	1
lípa srdčitá	LP	D	205	120,3	0	0
modřín opadavý	MD	D	19	0	0	0
ptačí zob obecný	ptz	D	0	0	0	5
řešetlák počistivý	řš	D	0	0	0	2
růže šípková	šp	D	0	0	0	7
svída krvavá	sv	D	0	0	0	3
trnka obecná	tr	D	0	0	0	39,5
druhů celkem			6		0	9
jedinců/plocha			481 ks	139,7 m ²	0 m ²	91 m ²

Tab. 14 Porost „C“

český název	zkratka	původ	S	Zs	Zsn	K
borovice lesní	BO	D	59	0	0	0
černý bez	cbz	D	0	0	0	11,8
čimišník stromovitý	Cs	I	0	0	0	132,5
dub letní	DbI	D	71	0	0	0
hloh jednosemenný	hl	D	0	0	0	20,6
jasan ztepilý	JS	D	0	0	8	0
lípa srdčitá	LP	D	67	87,8	0	0
ptačí zob obecný	ptz	D	0	0	0	11,6
růže šípková	šp	D	0	0	0	4,3
trnka obecná	tr	D	0	0	0	9,4
druhů celkem			3		1	6
jedinců/plocha			197 ks	87,8 m ²	8 m ²	190,2 m ²

Tab. 15 Porost „D“

český název	zkratka	původ	S	Zs	Zsn	K
brslen evropský	Brs	D	0	0	0	9,7
černý bez	cbz	D	0	0	0	7,2
čimišník stromovitý	Cs	I	0	0	0	14
dub letní	DbI	D	3	15	0	0
jasan ztepilý	JS	D	80	21,2	0	0
javor babyka	JvB	D	7	7	0	0
jilm vaz	JM	D	6	0	0	0
lípa srdčitá	LP	D	2	9,9	0	0
ptačí zob obecný	ptz	D	0	0	0	6
řešetlák počistivý	řš	D	0	0	0	2
růže šípková	šp	D	0	0	0	0,3
svída krvavá	sv	D	0	0	0	15,5
topol kanadský	TP	I	6	0	0	0
trnka obecná	tr	D	0	0	0	0,5
celkem druhů			7		0	8
jedinců/plocha			104 ks	53,1 m ²	0 m ²	55,2 m ²

Tab. 16 Porost „E“

český název	zkratka	původ	S	Zs	Zsn	K
brslen evropský	Brs	D	0	0	0	55,4
černý bez	cbz	D	0	0	0	4,5
čimišník stromovitý	Cs	I	0	0	0	0,5
dub letní	Dbl	D	1	0	0	0
hloh jednosemenný	hl	D	0	0	0	5,2
jasan ztepilý	JS	D	0	0	3,5	0
javor klen	KL	D	28	14,4	0	0
jilm vaz	JM	D	5	3	0	0
lípa srdčitá	LP	D	2	0,5	0	0
ptačí zob obecný	ptz	D	0	0	0	79,5
řešetlák počistivý	řš	D	0	0	0	1,5
růže šípková	šp	D	0	0	0	13,7
svída krvavá	sv	D	0	0	0	5,6
topol kanadský	TP	I/I	12	0,5	0	0
celkem druhů			5		1	8
jedinců/plocha			48 ks	18,4 m ²	3,5 m ²	165,9 m ²

Tab. 17 Vysvětlivky

S	kategorie Stromy
Zs	podkategorie Zmlazení stromů vysázených na ploše
Zsn	kategorie Zmlazení stromů nevysázených na ploše
K	kategorie Keře

Příloha 04 Fotodokumentace



Obr. 4 Celkový pohled na porost „A“



Obr. 5 Zvěří zničené keře a zmlazení „A“



Obr. 6 Pohled do porostu „A“



Obr. 7 Zmlazení dřevin a keře „A“



Obr. 8 Prořídlý střed porostu „B“



Obr. 9 Boční řady tvořené lípou s duby „B“



Obrázek 10 Celkový pohled na porost „B“



Obr. 11 Porost „C“



Obr. 12 Boční řada tvořená borovicí lesní „C“



Obr. 13 Čimišník stromovitý „C“



Obr. 14 Boční dubové řady „C“



Obr. 15 Pohled do starého porostu „D“



Obr. 16 Zanikající keřová řada uvnitř napojení mladého a starého porostu „D“



Obr. 17 Pohled do mladého porostu „D“



Obr. 18 Celkový pohled na starý porost „D“



Obr. 19 Keře a zmlazení stromových dřevin „E“



Obr. 20 Celkový pohled na porost „E“

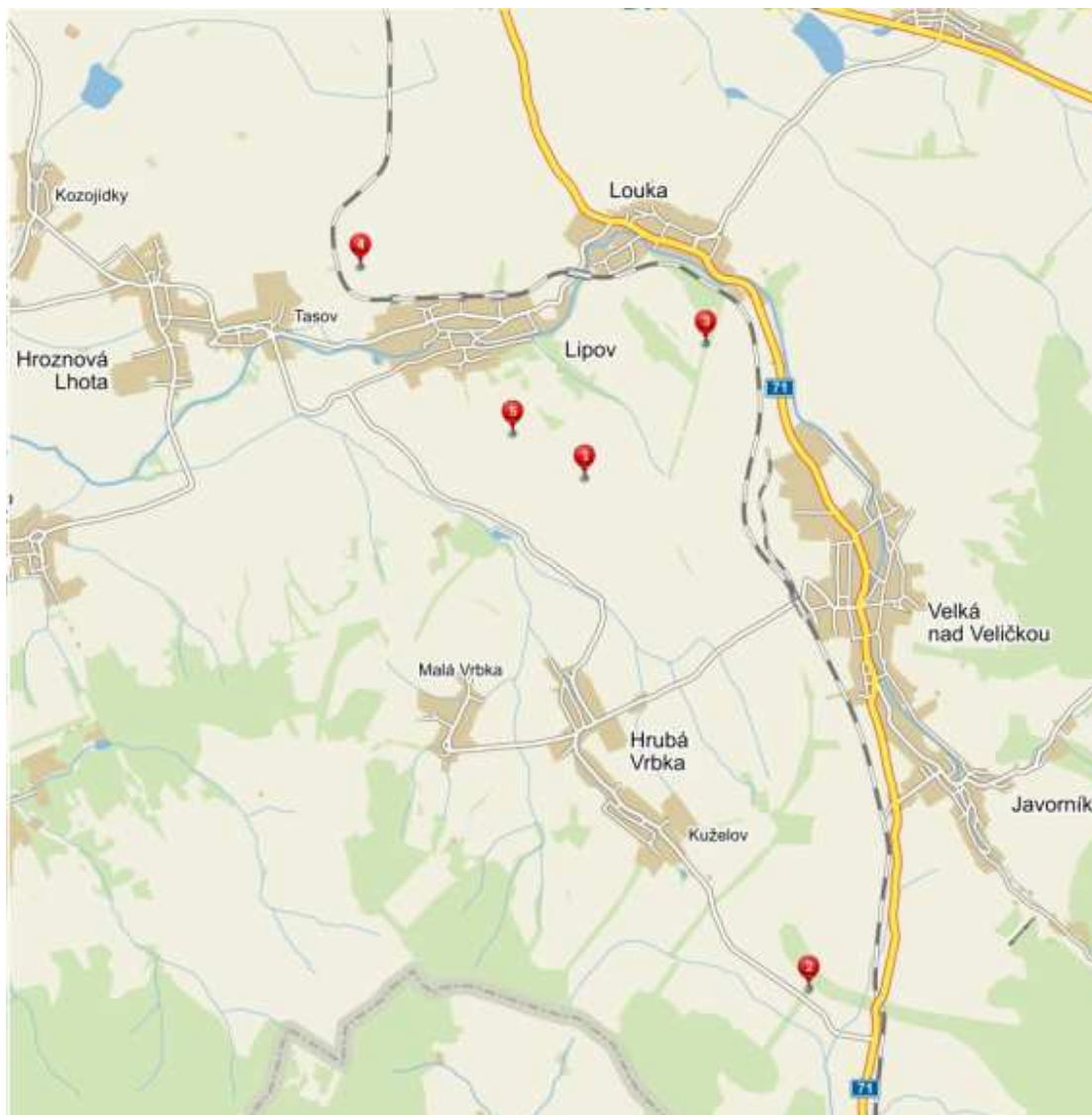


Obr. 21 Husté keřové patro „E“



Obr. 22 Pohled do porostu „E“

Příloha 05 Umístění lokalit (Mapy 2015)



Body:

- 1) Hrubá Vrbka „A“
- 2) Kuželov „B“
- 3) Louka „C“
- 4) Lipov pole „D“
- 5) Lipov humna „E“

Příloha 06 Seznam použité literatury

URL:

Mapy. Základní přehledová mapa [online] citováno 28. dubna. Dostupné na World Wide Web

<<http://www.mapy.cz/zakladni?x=17.5077438&y=48.8789414&z=13&source=muni&i d=5681>>