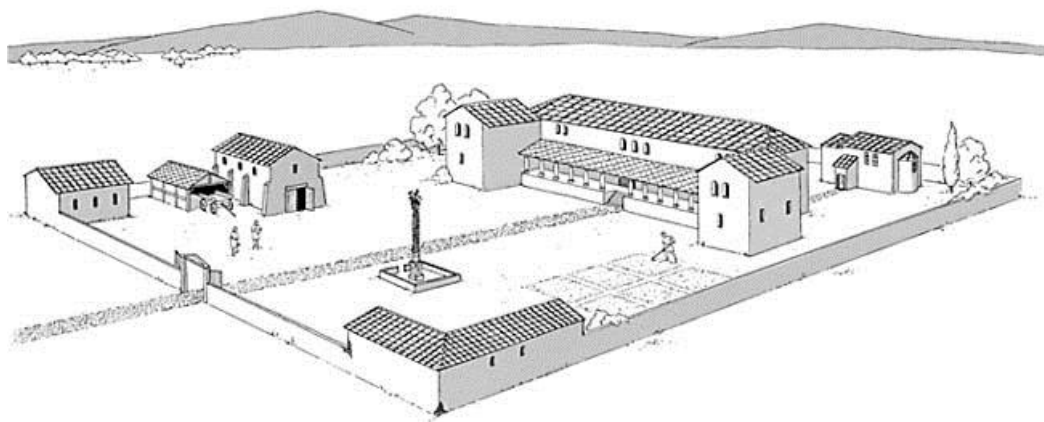
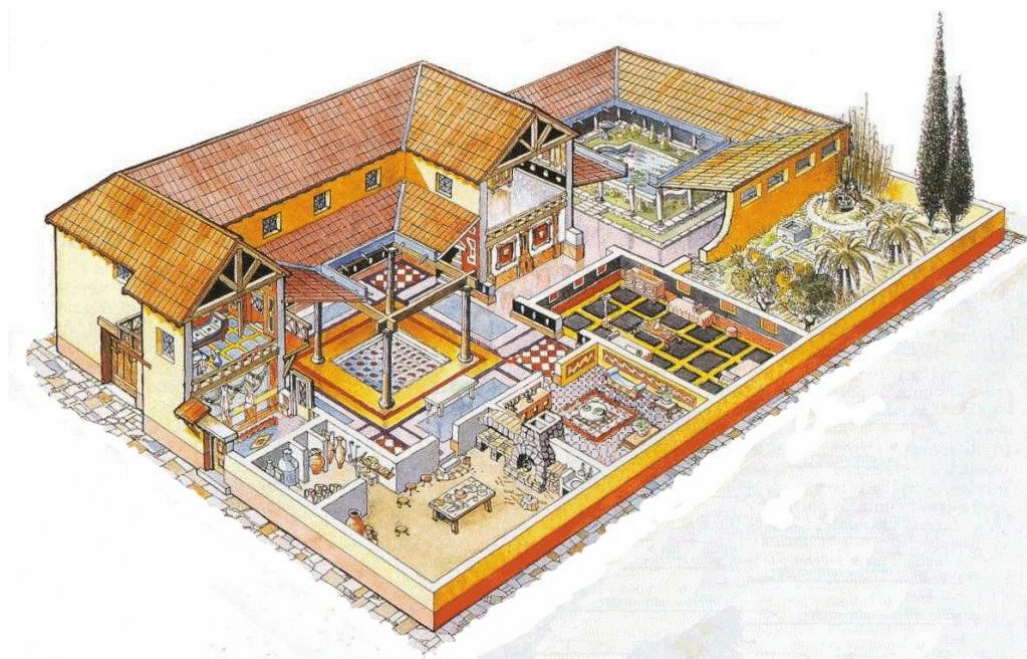


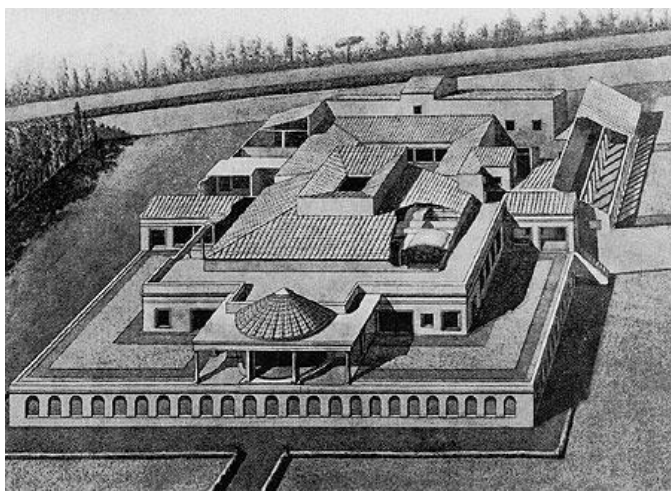
3.2 Vývoj vilové architektury



Obr. 1 Venkovská vila k celoročnímu pobytu: Villa rustica ve Wetterau



Obr. 2 Městská vila pro stálý pobyt – Villa Urbana Tiberia Helvetiuse Varuse



Obr. 3 Předměstská vila pro příležitostný pobyt - Villa Suburbana dei Mysterii

Tabule 1 Typy vilové architektury

3.2 Vývoj vilové architektury



Obr. 4 Historická fotografie – Villa Medici ve Fiesole



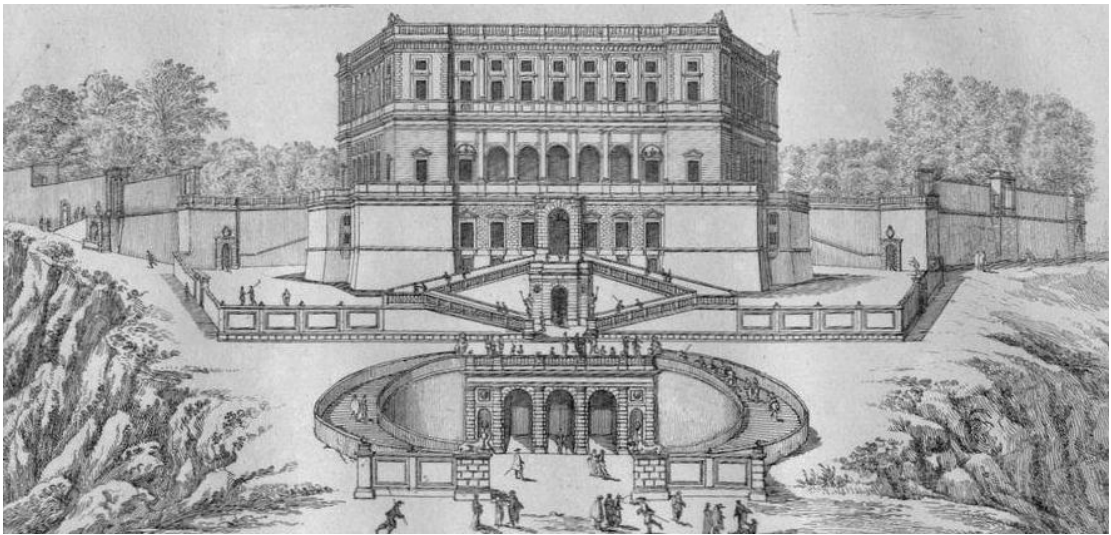
Obr. 5 Významný renesanční architekt – Andrea Palladio



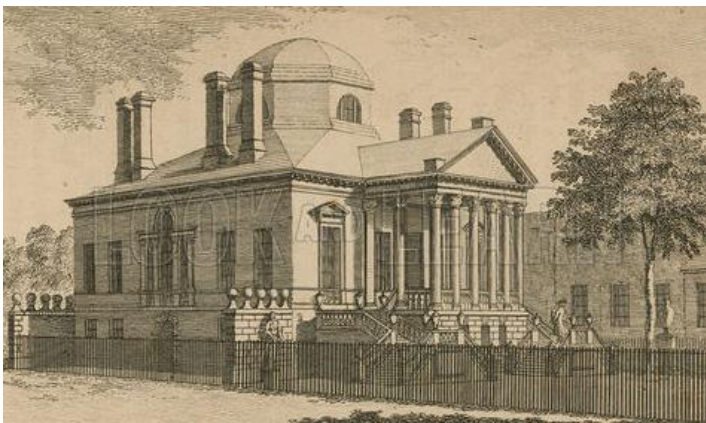
Obr. 6 Nejvýznamnější stavba Andrea Palladia – La Rotonda



3.2 Vývoj vilové architektury



Obr. 7 Typ menšího zámku, který je určený k občasnému pobytu – Maison de plaisance v Caprarole



Obr. 8 Pohled na typ villy suburbana inspirovanou Palladiovou stavbou La Rotonda od architekta Collena Campbella – Chiswick house



Obr. 9 Venkovská obydlí ve stylu cottage od architekta Johna Nashe – Blaise Hamlet

### 3.2 Vývoj vilové architektury



Obr. 10 Lázeňská vila s pozdně klasicistními prvky, vycházející z antické chrámové architektury – Dvoraň Glauberových pramenů ve Františkových lázních postavena roku 1903 (zakladatel Ernst Engelhardt)

Obr. 11 Významná stavba novorenesanční architektury – Vila Vojtěcha Lanny v Praze postavena v letech 1868 – 1872 (architekti Ignác Vojtěch Ulmann, Antonín Viktor Barvitijs)



Obr. 12 Vila ve stylu klasicizující secese s kubistickými detaily – Secesní vila na Libušince v Praze (architekt Emil Králíček, 1912-1913)

Obr. 13 Kotěrova vlastní vila z období racionální moderny od architekta Jana Kotěry (1908-1909)





3.2 Vývoj vilové architektury



Obr. 14 Secesní rodinná vila Dušana Jurkoviče v Brně, kterou sám navrhl, postavena v letech 1905 – 1906

Obr. 15 Funkcionalistická vila továrníka Josefa Volmana v Čelákovcích od Karla Janů a Jiřího Štursy, 1938 – 1939

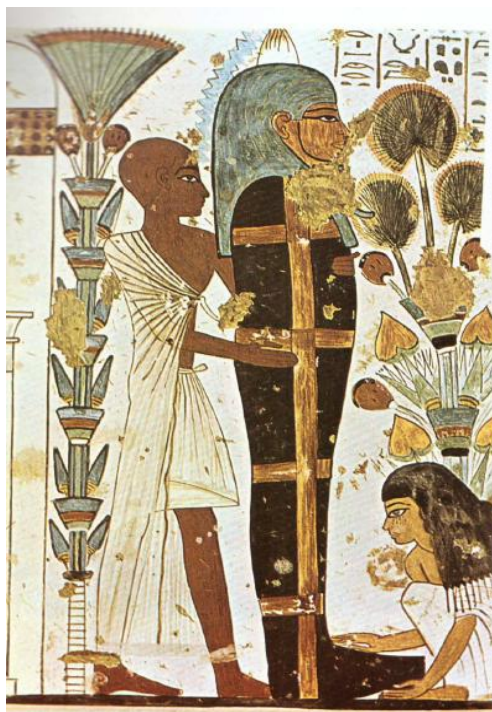


Obr. 16 Vila Tugendhat v Brně – významná stavba moderní architektury – funkcionalismu od architekta Ludwiga Miese van der Rohe, 1928 – 1930

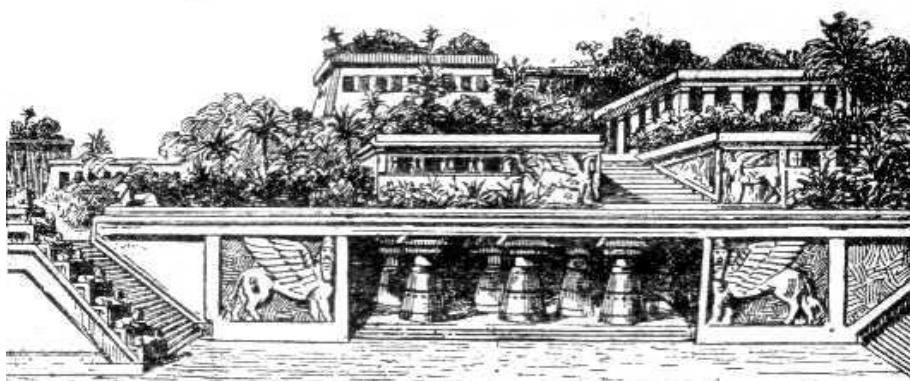
Obr. 17 Dvořákova vila – vlastní funkcionalistický dům Václava Dvořáka postaven v letech 1966 – 1969 od architekta Jana Kaplického



3.3 Rostliny používané v interiérech budov



Obr. 18 Reliéfni obraz s uplatněním rostlin ve Starém Egyptě



Obr. 19 Použití rostlin v nádobách na terasách v babylónské říši – Visuté zahrady Semiramidiny

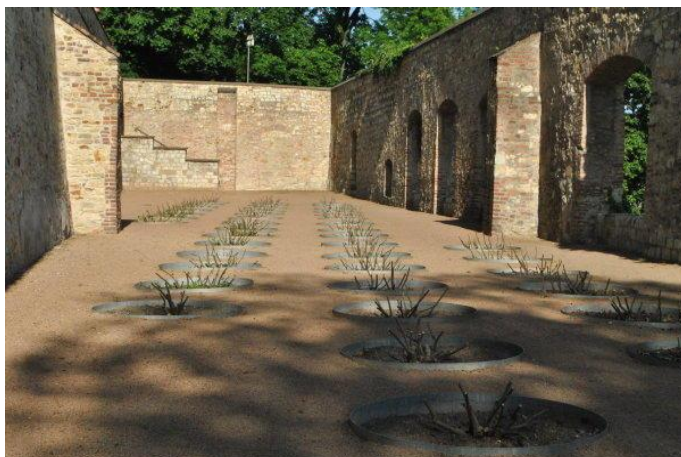


Obr. 20 Příklad úpravy váz ve starém Řecku

**Tabule 6 Historie používání interiérových rostlin  
– rostliny v nádobách**



3.3 Rostliny používané v interiérech budov



Obr. 21 Fíkovna – obnovená renesanční stavba v Královské zahradě Pražského hradu, návrh vytvořil Ulrico Aostalli v roce 1572



Obr. 22 Oranžerie a ananasovna v zámecké zahradě v Lysicích po barokní přestavbě z roku 1738 od architekta Christiana Alexandra Oedtla



Obr. 23 Zwinger v Drážďanech - zámek navrhl Matthäus Daniel Pöppelmann v roce 1710 jako oranžerii a výstavní galerii v Drážďanech



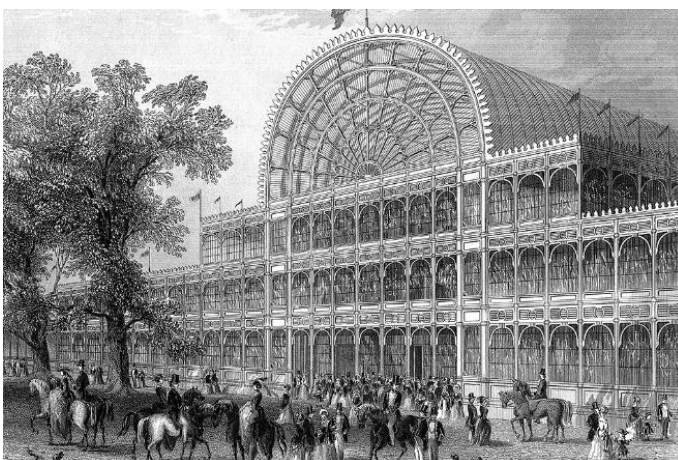
3.3 Rostliny používané v interiérech budov



Obr. 24 Oranžerie v Kew Gardens dokončena v roce 1761, kterou navrhl William Chambers



Obr. 25 Crystal palace – křišťálový palác postaven architektem Josephem Paxtonem roku 1851 v Hyde Parku v Londýně



Obr. 26 Crystal palace – křišťálový palác postaven architektem Josephem Paxtonem roku 1851 v Hyde Parku v Londýně



3.3 Rostliny používané v interiérech budov



Obr. 27 Zámecký skleník v Lednici postaven v letech 1834 – 1835 podle projektu anglického architekta Petera Huberta Desvignese

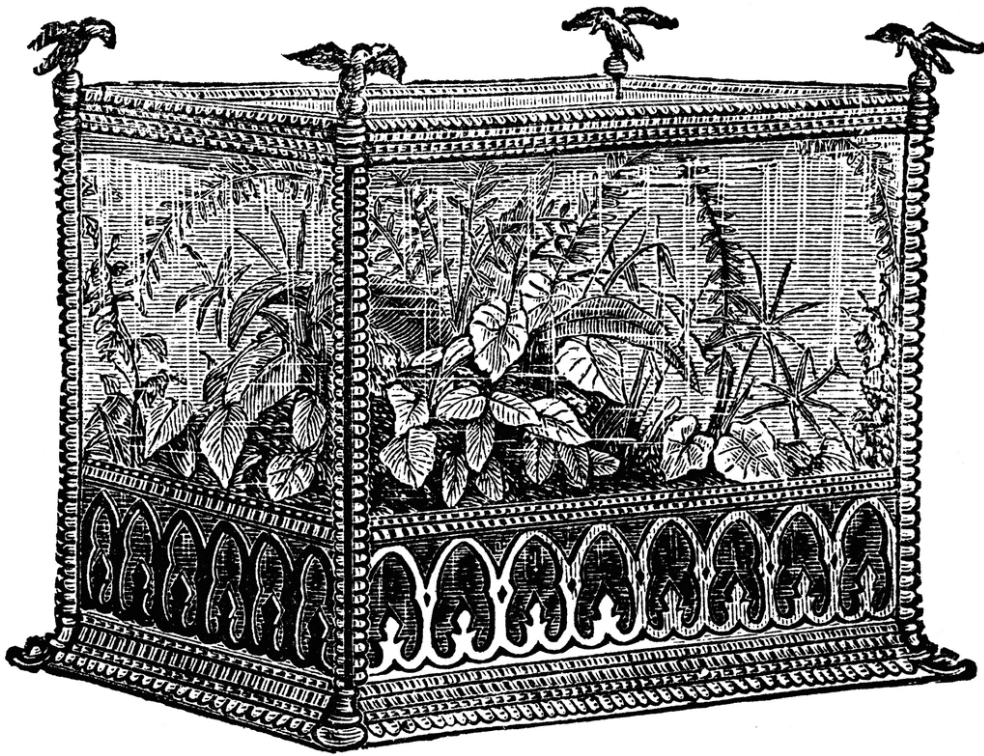


Obr. 28 Prostorný skleník samostatně stojící – po konstrukční stránce samostatně stojící obdoba zimní zahrady



Obr. 29 Zimní zahrada napojená na obytnou budovu pro celoroční využití

3.3 Rostliny používané v interiérech budov



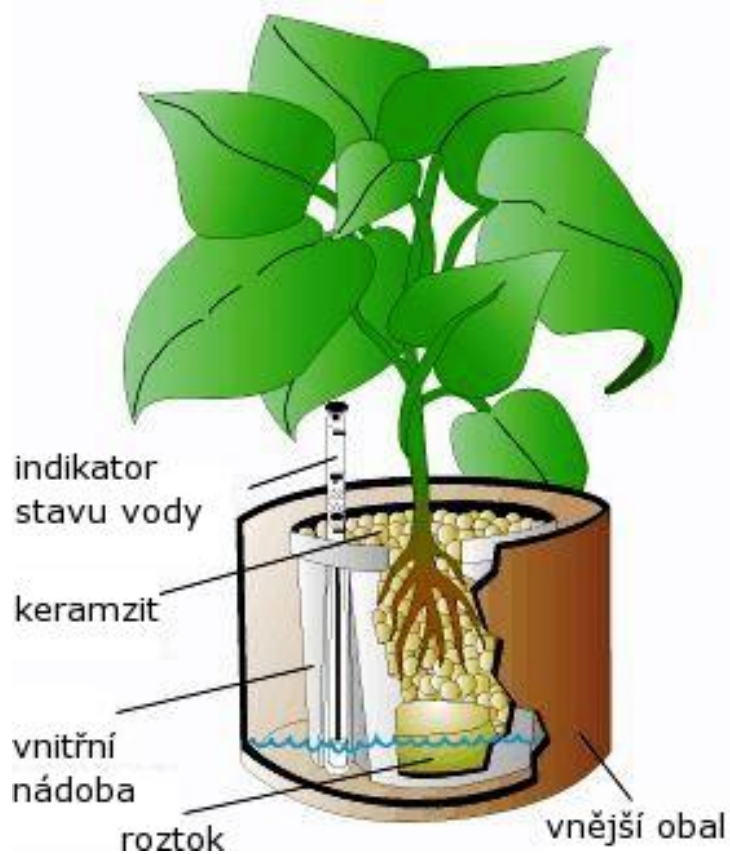
Obr. 30 Typ Wardovy skříňky s železnou konstrukcí, kterou vyrobil Nathaniel Ward v roce 1834



Obr. 28 Wardova skříňka od Nathaniela Warda, 1834



3.5 Způsoby pěstování



Obr. 32 Hydroponické pěstování – schéma



Obr. 33 Hydroponické pěstování v živném roztoku v nádobě s vodoznakem

**Tabule 11 Hydroponické pěstování**

# ROSTLINY A JEJICH POUŽÍVÁNÍ V INTERIÉRECH BUDOV NA PŘELOMU 19. A 20 STOLETÍ

## 4.1 Vily ve vybraném městě a možné pěstování rostlin v jejich vnitřním interiéru



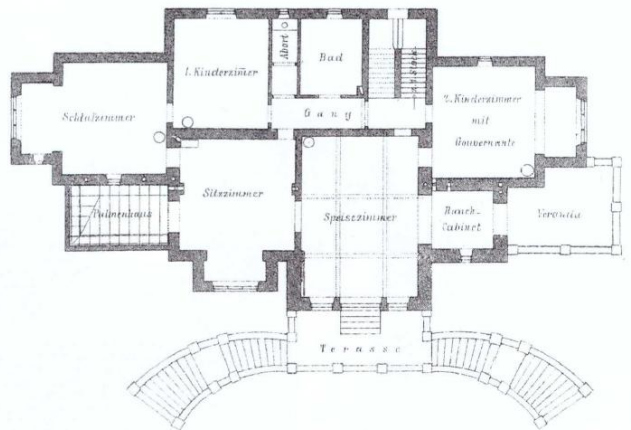
Obr. 34 Vila Heinricha a Mauricie Fontaineových von Felsenbrunn od Moritze Kellnera von Brunheima, 1879-1880



Obr. 35 Dekorované zábradlí vily, v pozadí *Phoenix roebelenii*



Obr. 36 Vila Hermíny Ripkové von Rechthofen od Augusta Prokopa, 1883 – 1885



Obr. 37 Půdorys přízemí vily Hermíny Ripkové von Rechthofen



# ROSTLINY A JEJICH POUŽÍVÁNÍ V INTERIÉRECH BUDOV NA PŘELOMU 19. A 20 STOLETÍ

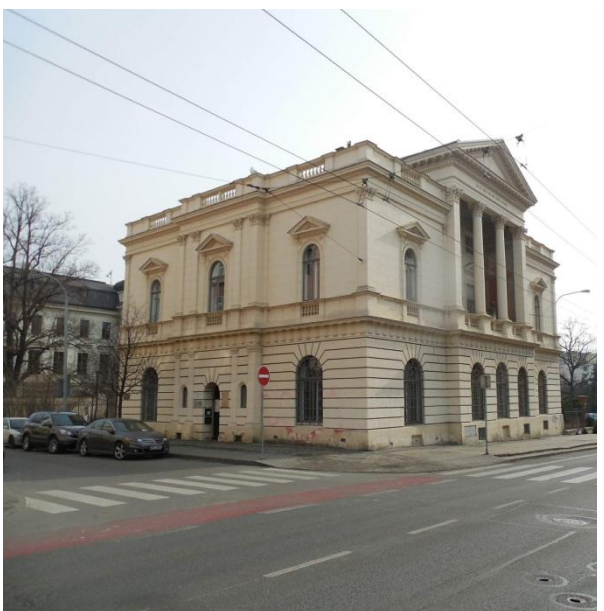
## 4.1 Vily ve vybraném městě a možné pěstování rostlin v jejich vnitřním interiéru



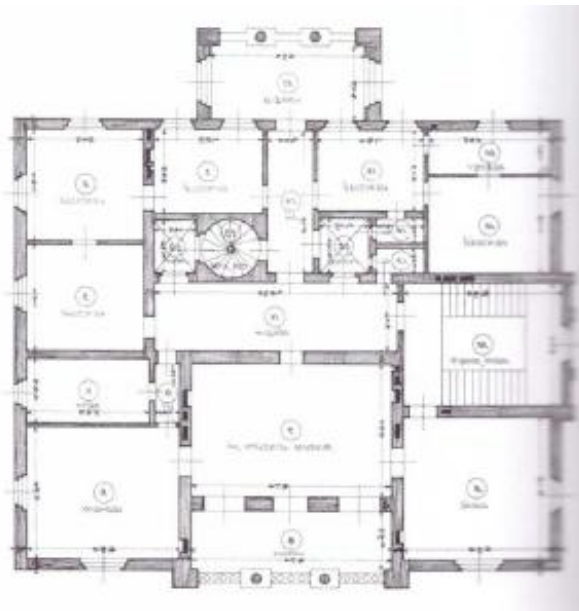
Obr. 38 Vila Alfreda Löw-Beer  
od Franze von Neumanna a Rudolfa  
Baumfelda, 1903 – 1904



Obr. 39 Vila Alfreda  
Löw-Beer – vstupní hala



Obr. 40 Vila Františka Ladislava Chleborada  
od Antonína Tebicha  
z roku 1891



Obr. 41 Půdorys 1. patra z druhé  
poloviny 20. století vily Františka  
Ladislava Chleborada

# ROSTLINY A JEJICH POUŽÍVÁNÍ V INTERIÉRECH BUDOV NA PŘELOMU 19. A 20 STOLETÍ

## 4.1 Vily ve vybraném městě a možné pěstování rostlin v jejich vnitřním interiéru



Obr. 42 Vila Karla Reissiga od Leopolda Bauera, 1901 – 1902



Obr. 43 Půdorysy vily Karla Reissiga

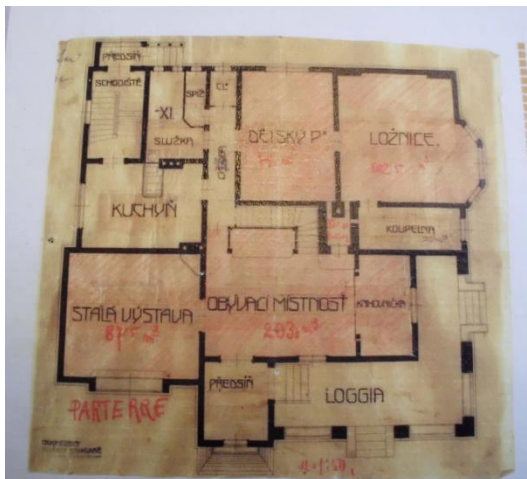


# ROSTLINY A JEJICH POUŽÍVÁNÍ V INTERIÉRECH BUDOV NA PŘELOMU 19. A 20 STOLETÍ

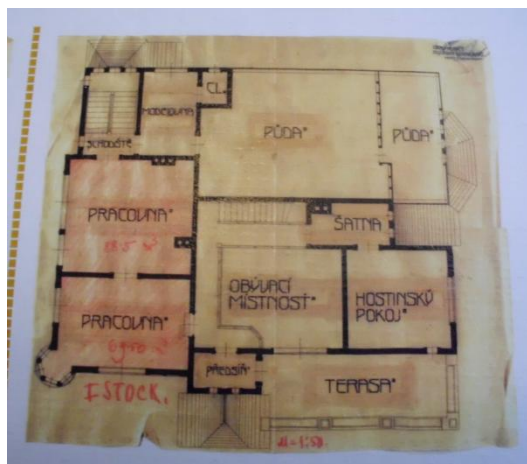
## 4.1 Vily ve vybraném městě a možné pěstování rostlin v jejich vnitřním interiéru



Obr. 44 Vila Dušana Jurkoviče, kterou sám navrhl, postavena v letech 1905 – 1906



Obr. 45 Půdorys přízemí vily Dušana Jurkoviče



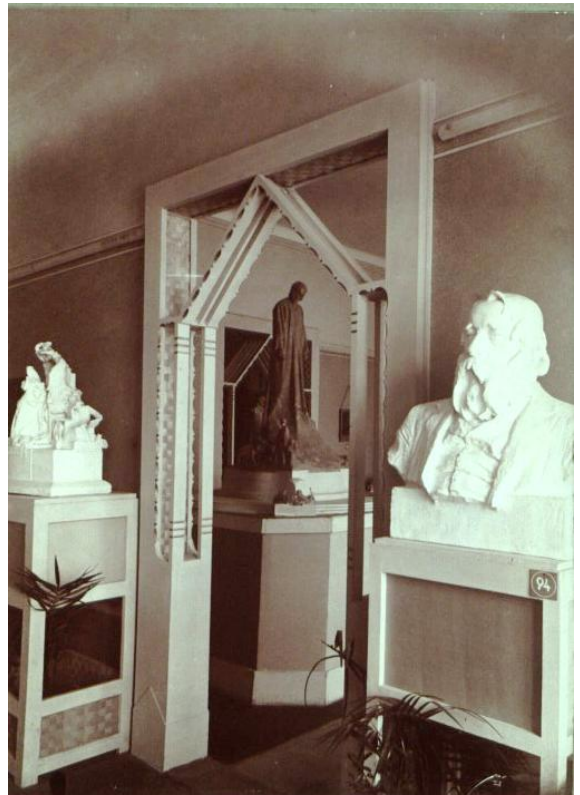
Obr. 46 Půdorys 1. patra vily Dušana Jurkoviče

# ROSTLINY A JEJICH POUŽÍVÁNÍ V INTERIÉRECH BUDOV NA PŘELOMU 19. A 20 STOLETÍ

## 4.1 Vily ve vybraném městě a možné pěstování rostlin v jejich vnitřním interiéru



Obr. 47 Vila Dušana Jurkoviče – ložnice, fotografie z roku 1906



Obr. 48 Vila Dušana Jurkoviče – vstup do dětského pokoje, fotografie z roku 1906



Obr. 49 Vila Dušana Jurkoviče – dětský pokoj, fotografie z roku 1906



Obr. 50 Vila Dušana Jurkoviče – ložnice, fotografie z roku 1906



Obr. 51 Vila Dušana Jurkoviče – současné využití ložnice

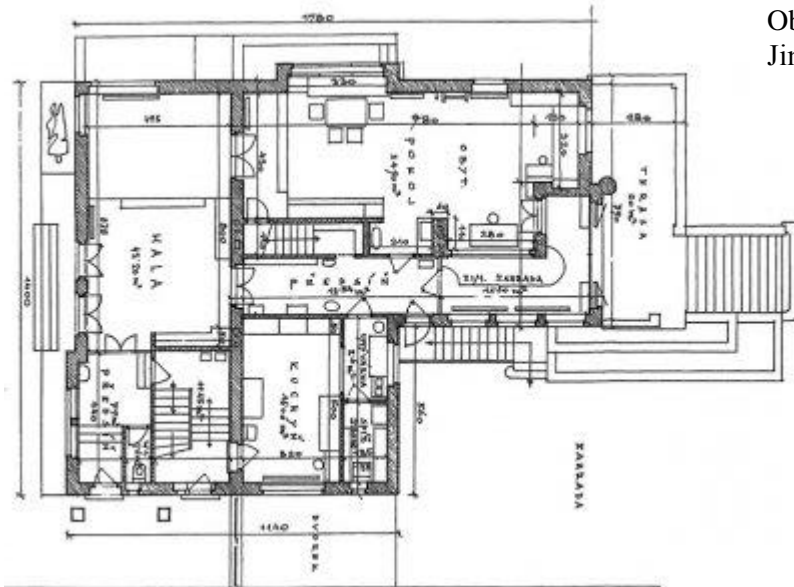


# ROSTLINY A JEJICH POUŽÍVÁNÍ V INTERIÉRECH BUDOV NA PŘELOMU 19. A 20 STOLETÍ

## 4.1 Vily ve vybraném městě a možné pěstování rostlin v jejich vnitřním interiéru



Obr. 52 Vila Jindřicha Kumpošta, kterou sám navrhl, postavena v letech 1922-1924



Obr. 53 Půdorys vily Jindřicha Kumpošta



Obr. 54 Vila Jindřicha Kumpošta – současné využití prostoru



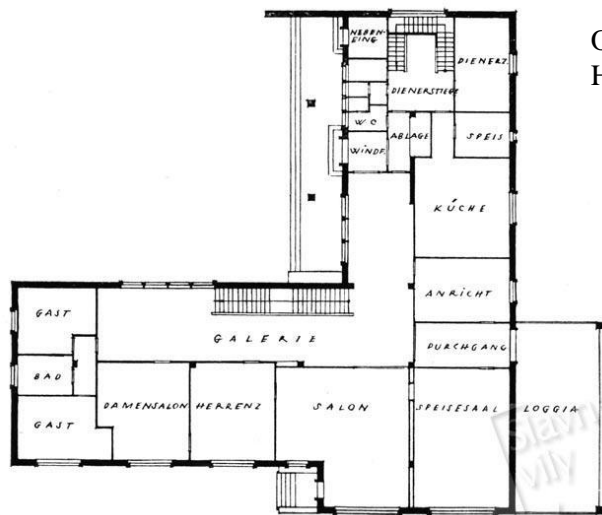
Obr. 55 Vila Jindřicha Kumpošta – současné využití prostoru

# ROSTLINY A JEJICH POUŽÍVÁNÍ V INTERIÉRECH BUDOV NA PŘELOMU 19. A 20 STOLETÍ

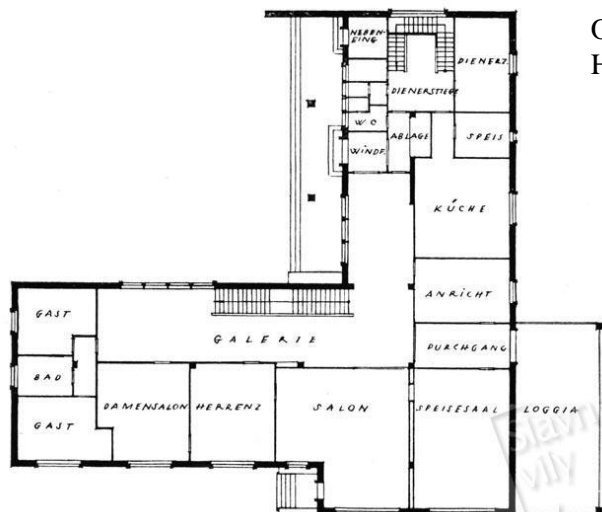
## 4.2 Vily ve vybraném městě a možné pěstování rostlin v jejich vnitřním interiéru



Obr. 56 Vila Herminy  
a Alfreda Stiassnych od Emsta Wiesnera postavena v letech  
1927-1929



Obr. 57 Půdorys přízemí vily  
Herminy a Alfreda Stiassnych



Obr. 58 Půdorys 1. patra vily  
Herminy a Alfreda Stiassnych





Obr. 59 Vila Tugendhat od Ludwiga Miese van der Rohe postavena v letech 1928-1930



Obr. 60 Půdorys hlavního obytného podlaží s rozmístěním nábytku ve vile Tugendhat



Obr. 61 Půdorys vstupního podlaží s rozmístěním nábytku ve vile Tugendhat



Obr. 62 Vila Tugendhat – pohled na zimní zahradu, fotografie z třicátých let 20. století



Obr. 63 Vila Tugendhat – pohled na zimní zahradu v současné době



Obr. 64 Vila Tugendhat – zimní zahrada, fotografie z třicátých let 20. století



Obr. 65 Vila Tugendhat – zimní zahrada v současné době





Obr. 66 Vila Moritze a Otto Eislerových – „Dům pro dva mládence“ od Otto Eislera postavena v letech 1930–1931



Obr. 67 Vila Moritze a Otto Eislerových – skleník a voliéra s výzdobou Karla Němce

# ROSTLINY A JEJICH POUŽÍVÁNÍ V INTERIÉRECH BUDOV NA PŘELOMU 19. A 20 STOLETÍ

## 4.1 Využití interiérových rostlin při natáčení historických filmů



Obr. 68 Ideál septimy, 1938



Obr. 69 Ideál septimy, 1938



Obr. 70 Ideál septimy, 1938



Obr. 71 Ideál septimy, 1938



Obr. 72 Mravnost nade vše,  
1937



# ROSTLINY A JEJICH POUŽÍVÁNÍ V INTERIÉRECH BUDOV NA PŘELOMU 19. A 20 STOLETÍ

## 4.1 Využití interiérových rostlin při natáčení historických filmů



Obr. 73 Muži nestárnou, 1942



Obr. 74 Muži nestárnou, 1942



Obr. 75 Muži nestárnou, 1942



Obr. 76 Muži nestárnou, 1942



Obr. 77 Muži nestárnou, 1942

# ROSTLINY A JEJICH POUŽÍVÁNÍ V INTERIÉRECH BUDOV NA PŘELOMU 19. A 20 STOLETÍ

## 4.1 Využití interiérových rostlin při natáčení historických filmů



Obr. 78 Přítelkyně pana ministra, 1940



Obr. 79 Přítelkyně pana ministra, 1940



Obr. 80 Přítelkyně pana ministra, 1940



Obr. 81 Přítelkyně pana ministra, 1940



Obr. 82 Přítelkyně pana ministra, 1940



Obr. 83 Přítelkyně pana ministra, 1940



# ROSTLINY A JEJICH POUŽÍVÁNÍ V INTERIÉRECH BUDOV NA PŘELOMU 19. A 20 STOLETÍ

## 4.1 Využití interiérových rostlin při natáčení historických filmů



Obr. 84 Sobota, 1944



Obr. 85 Sobota, 1944



Obr. 86 Sobota, 1944



Obr. 87 Sobota, 1944



Obr. 88 Ulice zpívá, 1939



Obr. 89 Ulice zpívá , 1939

# ROSTLINY A JEJICH POUŽÍVÁNÍ V INTERIÉRECH BUDOV NA PŘELOMU 19. A 20 STOLETÍ

## 4.1 Využití interiérových rostlin při natáčení historických filmů



Obr. 90 Tři vejce do skla, 1937



Obr. 91 Tři vejce do skla, 1937



Obr. 92 U pokladny stál, 1939



Obr. 93 U pokladny stál, 1939



Obr. 94 U pokladny stál, 1939



# ROSTLINY A JEJICH POUŽÍVÁNÍ V INTERIÉRECH BUDOV NA PŘELOMU 19. A 20 STOLETÍ

## 4.1 Využití interiérových rostlin v při natáčení historických filmů



Obr. 95 Valentin Dobrotivý, 1942



Obr. 96 Valentin Dobrotivý, 1942



Obr. 97 Valentin Dobrotivý, 1942



Obr. 98 Valentin Dobrotivý, 1942



Obr. 99 Valentin Dobrotivý, 1942

# ROSTLINY A JEJICH POUŽÍVÁNÍ V INTERIÉRECH BUDOV NA PŘELOMU 19. A 20 STOLETÍ

## 4.1 Využití interiérových rostlin při natáčení historických filmů



Obr. 100 Eva tropí hlouposti,  
1939



Obr. 101 Eva tropí hlouposti,  
1939



Obr. 102 Eva tropí hlouposti,  
1939



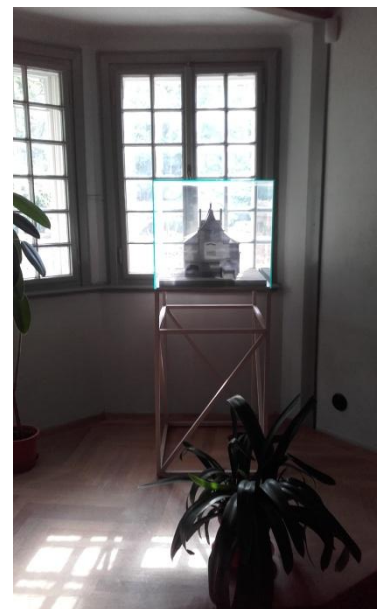
4.1 Vypracování modelového prostoru pro pěstování rostlin



Obr. 103 Pohled na arkýřové okno



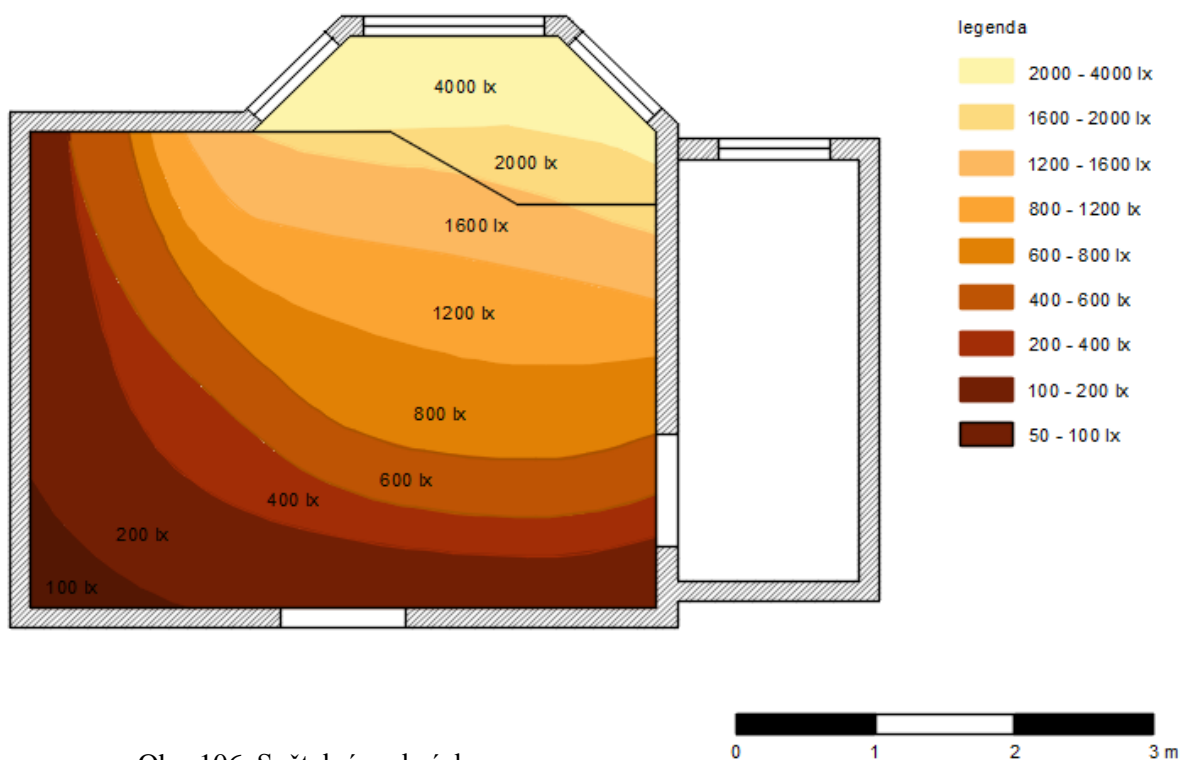
Obr. 104 Současný stav interiéru



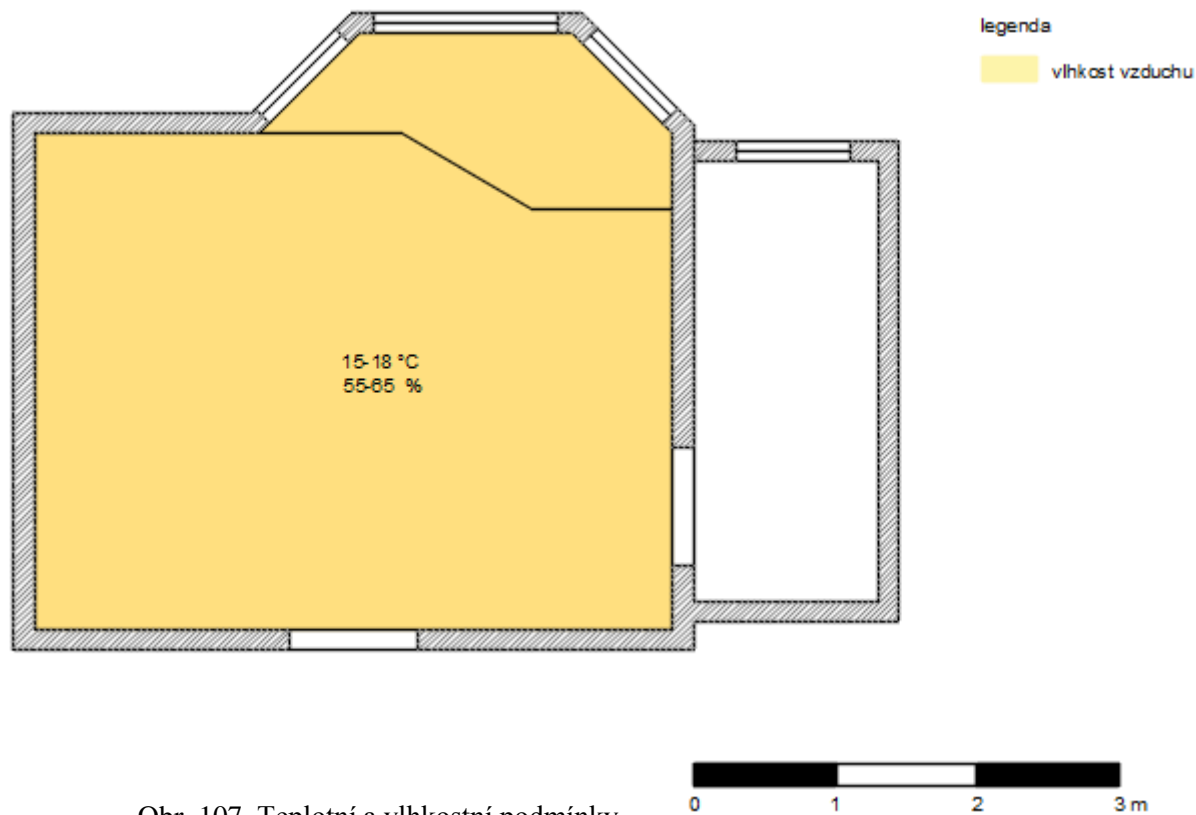
Obr. 105 Současný stav interiéru

# ROSTLINY A JEJICH POUŽÍVÁNÍ V INTERIÉRECH BUDOV NA PŘELOMU 19. A 20 STOLETÍ

## 4.1 Vypracování modelového prostoru pro pěstování rostlin



Obr. 106 Světelné podmínky

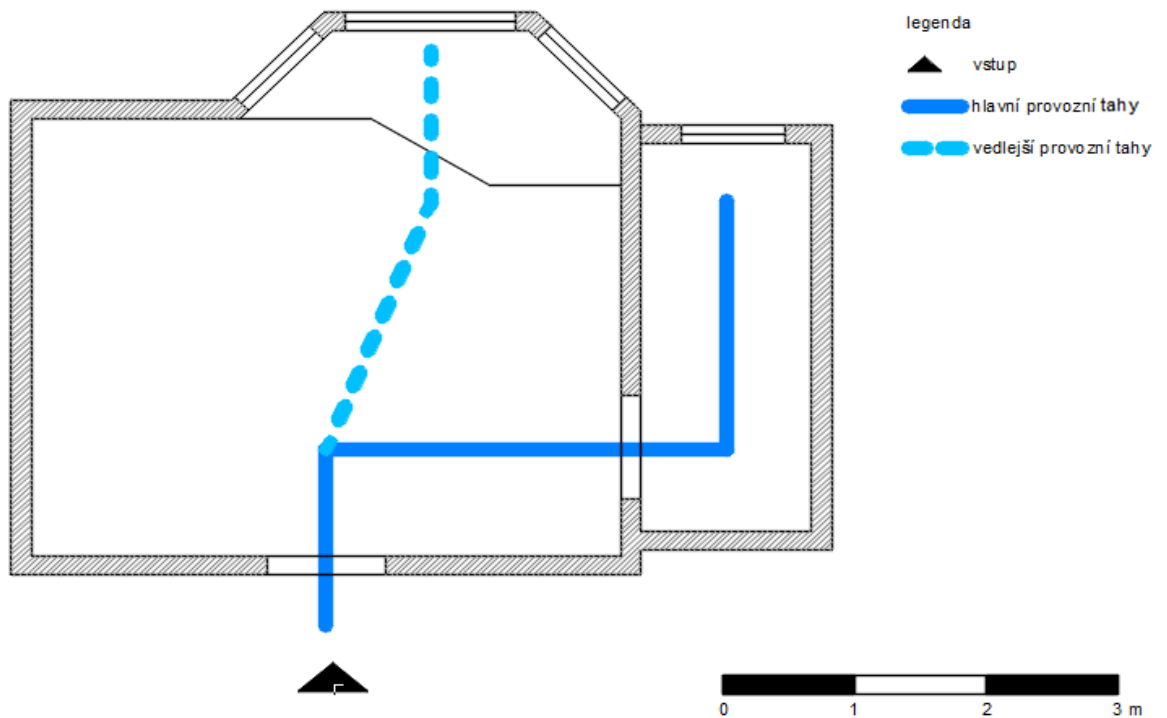


Obr. 107 Teplotní a vlhkostní podmínky

## Tabule 30 Podmínky prostředí



4.1 Vypracování modelového prostoru pro pěstování rostlin



Obr. 108 Schéma provozu



Obr. 109 Návrh řešení výsadby



Obr. 110 Navržené křeslo ve stylu vídeňské secese



Obr. 111 Navržené secesní nádoby na květiny



Obr. 112 Navržený stolek ve stylu vídeňské secese



Obr. 113 Navržený květinový stolek



4.1 Vypracování modelového prostoru pro pěstování rostlin



Obr. 114 *Howea forsteriana*



Obr. 115 *Spathiphyllum wallisii*



Obr. 116 *Scindapsus epipremnum*



Obr. 117 *Syngonium podophyllum*



Obr. 118 *Philodendron scandens*



Obr. 119 *Dracaena deremensis*