

ČESKÁ ZEMĚDĚLSKÁ UNIVERZITA V PRAZE

FAKULTA ŽIVOTNÍHO PROSTŘEDÍ



ZADRŽOVÁNÍ VODY V KRAJINĚ

PROJEKT VESELÁ

Výkresová Dokumentace

Diplomant: Bc. Josef Huml, Di.S.

Vedoucí diplomové práce: prof. Ing. Jan Vymazal, CSc.

Obsah:

1	Projektová dokumentace:	1
2	Návrh:	2
3	Osazovací plán:	3
4	Inventarizace a seznam rostlin použitých v projektu: (byl aktualizován ke dni 23.3.2021).	4
5	Tůň č. 1:	5
6	Popis tůň, příčný a podélný řez:	6

1 Projektová dokumentace:

Identifikace investora Obec Veselá

Veselá 69, 33701, Rokycany 1

IČO: 00259195, starosta Pavel Rybař

Název: Výsadby stromů a vybudování tůň

Projekt bude realizován na pozemku s parcelním číslem 334/38

Sousední strategická parcela 388/30, Povodí Vltavy, koryto vodního toku umělé

Parcelní číslo: 334/38 Obec Veselá orná půda 34695 m2 LV 208
369/6 Obec Veselá orná půda 1320 m2 LV 10001
279/15 Obec Veselá trvalý travní porost 7839 m2 LV 208
388/25 Obec Veselá orná půda 4375 m2 LV 10001
388/24 Obec Veselá orná půda 628 m2 LV 10001
388/23 Obec Veselá orná půda 280 m2 LV 10001

Obec: Veselá

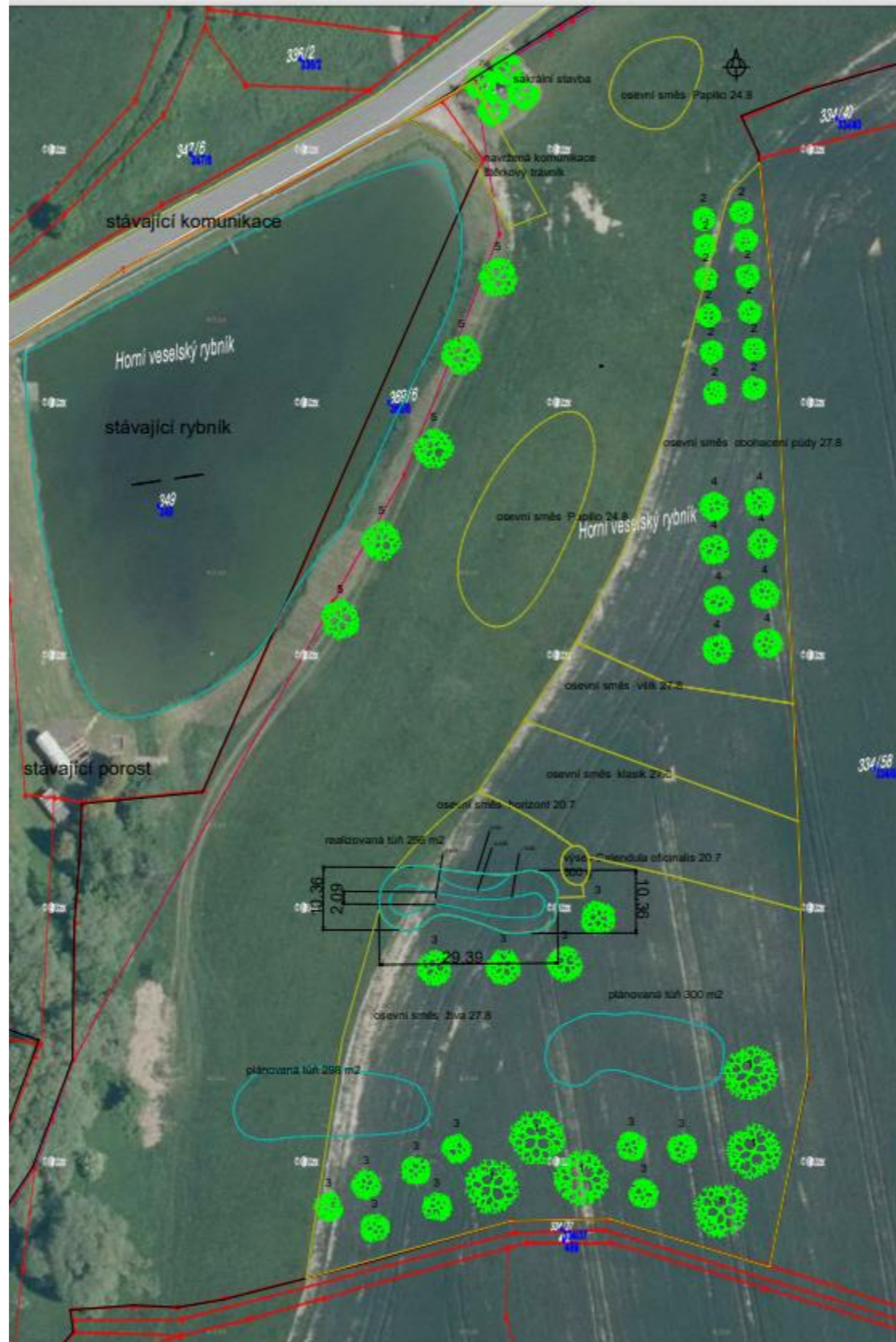
Katastrální území: Nevid (okres Rokycany);704326

Nemovitost je v územním obvodu, kde státní správu katastru nemovitostí ČR vykonává Katastrální úřad pro Plzeňský kraj

Datum: 27.11.2019

Majetkové vztahy: Veškeré řešené území je ve vlastnictví obce Veselá jde o extravilán obce

2 Návrh:

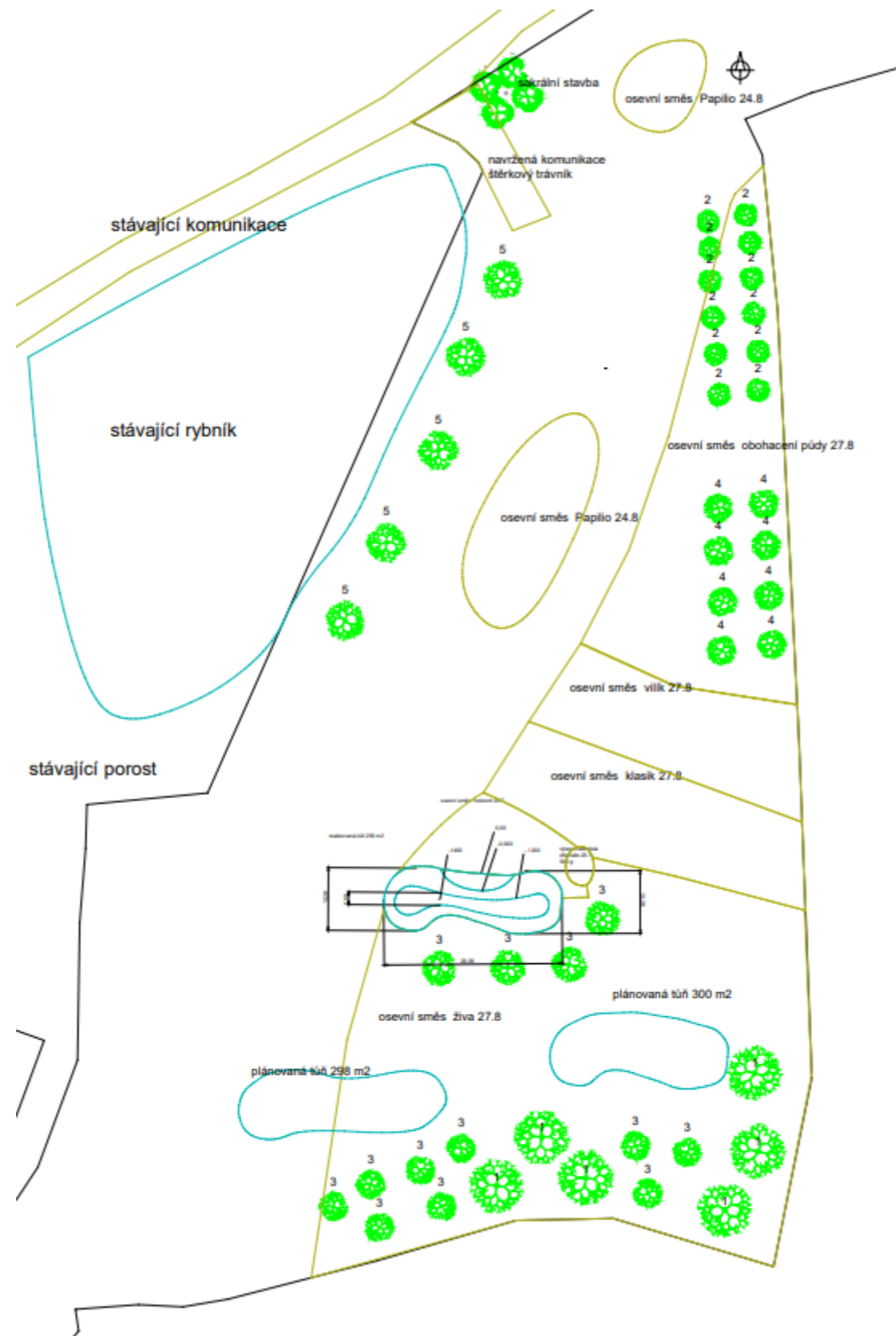


Ortofoto, katastrální mapa, Seznam rostlin

Číslo	Vědecký název rostliny	Národní název rostliny	Nové	Stávající	Celkem
Listnaté stromy					
1	<i>Alnus glutinosa</i>	olše lepkavá	6 ks	0 ks	6 ks
2	<i>Prunus avium</i>	třešeň ptačí	12 ks	0 ks	12 ks
3	<i>Prunus padus</i>	střemcha obecná	13 ks	0 ks	13 ks
4	<i>Pyrus communis</i>	hrušeň obecná	8 ks	0 ks	8 ks
5	<i>Salix alba</i>	vrba bílá	5 ks	0 ks	5 ks
6	<i>Tilia cordata</i>	lípa srdčitá	0 ks	4 ks	4 ks

Hlavní proj.	Projektovatel	Kreslil	Kontroloval		
Bc. Josef Huml, Di. Bc. Josef Huml, Di. Bc. Josef Huml, Di. Ivana Humlová, Di.				Datum	21.3.2021
Okres	Rokycany	Místo	Veselá u Rokycan	Formát	A3
Investor	Obec Veselá			Stupeň	
Stavba	Zadržování vody v krajině			Zakázkové č.	001
Objekt	Tůně			Archivní č.	001
				Měřítko	Číslo přílohy
				1:800	01

3 Osazovací plán:








Hlavní proj.	Projektovatel	Kreslil	Kontroloval	Datum	21.3.2021
Bc. Josef Huml, Di.	Bc. Josef Huml, Di.	Bc. Josef Huml, Di.	Ivana Humlová, Di.	Formát	A3
Okres	Rokycany	Místo	Veselá u Rokycan	Stupeň	
Investor	Obec Veselá			Zakázkové č.	001
Stavba	Zadržování vody v krajině			Archivní č.	001
Objekt	Tůň			Měřítko	Číslo přílohy
				1:800	01

4 Inventarizace a seznam rostlin použitých v projektu: (byl aktualizován ke dni 23.3.2021).

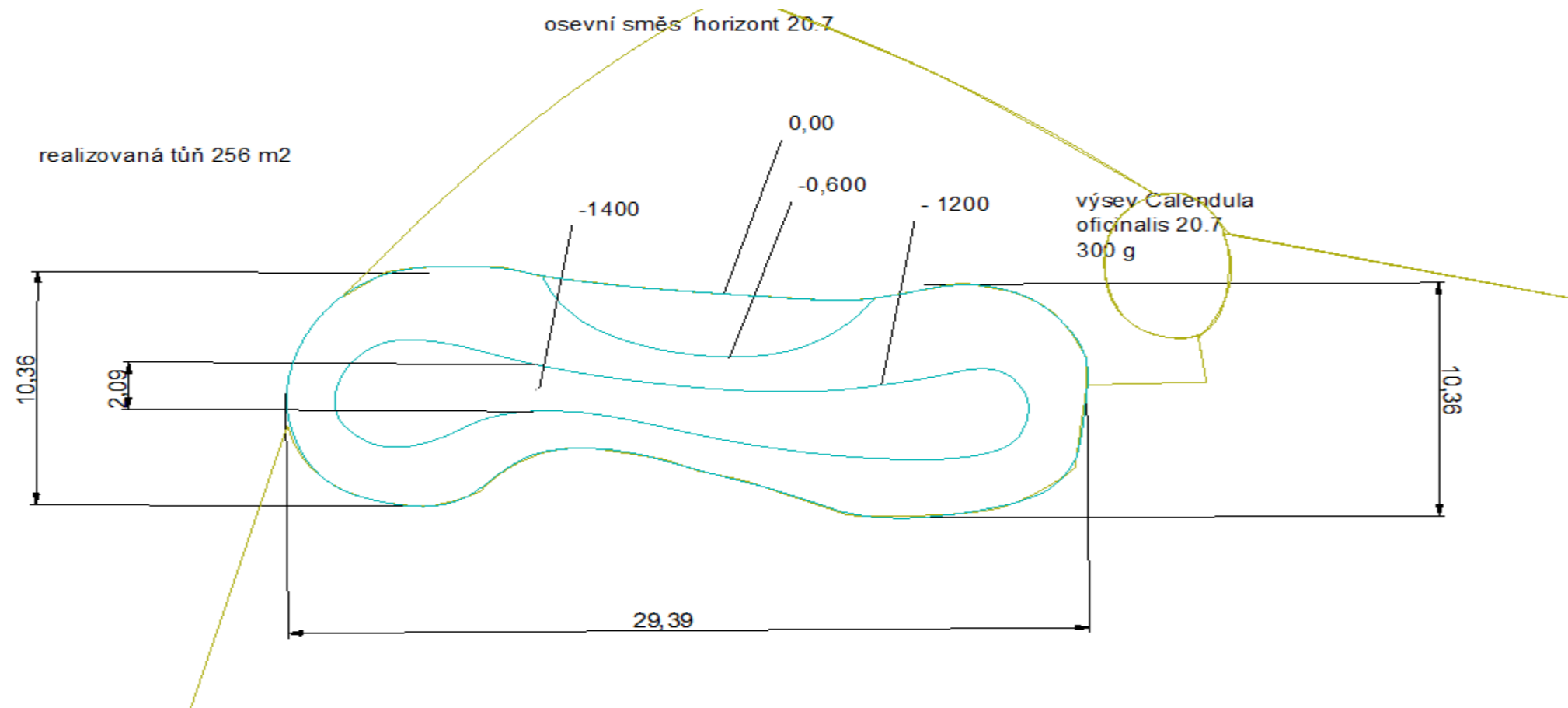
Veselá lokalita		k.ú. 334/38 Horní rybník			
číslo	štítek	druh stromu		stávající	nový
1	103336	Tilia cordata	lípa srdčitá	1	
2	103337	Tilia cordata	lípa srdčitá	1	
3	103338	Tilia cordata	lípa srdčitá	1	
4	103339	Tilia cordata	lípa srdčitá	1	
5	103340	Prunus avium	třešeň ptačí	1	
6	103341	Prunus avium	třešeň ptačí	1	
7	103342	Prunus avium	třešeň ptačí	1	
8	103343	Prunus avium	třešeň ptačí	1	
9	103344	Prunus avium	třešeň ptačí		1
10	103345	Prunus avium	třešeň ptačí		1
11	103346	Prunus avium	třešeň ptačí		1
12	103347	Prunus avium	třešeň ptačí		1
13	103348	Prunus avium	třešeň ptačí		1
14	103349	Prunus avium	třešeň ptačí		1
15	103350	Prunus avium	třešeň ptačí		1
16	103351	Prunus avium	třešeň ptačí		1
17	103352	Pyrus communis	hrušeň obecná		1
18	103353	Pyrus communis	hrušeň obecná		1
19	103354	Pyrus communis	hrušeň obecná		1
20	103355	Pyrus communis	hrušeň obecná		1
21	103356	Pyrus communis	hrušeň obecná		1
22	103357	Pyrus communis	hrušeň obecná		1
23	103358	Pyrus communis	hrušeň obecná		1
24	103359	Pyrus communis	hrušeň obecná		1
25	103360	Crataegus cv.	hloh kult.	1	
26	103361	Alnus glutinosa	olše lepkavá		1
27	103362	Alnus glutinosa	olše lepkavá		1
28	103363	Alnus glutinosa	olše lepkavá		1
29	103364	Prunus padus	střemcha obecná		1
30	103365	Prunus padus	střemcha obecná		1
31	103366	Prunus padus	střemcha obecná		1
32	103367	Prunus padus	střemcha obecná		1
33	103368	Prunus padus	střemcha obecná		1
34	103369	Prunus padus	střemcha obecná		1
35	103370	Alnus glutinosa	olše lepkavá		1
36	103371	Alnus glutinosa	olše lepkavá		1
37	103372	Alnus glutinosa	olše lepkavá		1
38	103373	Prunus padus	střemcha obecná		1
39	103374	Prunus padus	střemcha obecná		1
40	103375	Prunus padus	střemcha obecná		1
41	103376	Prunus padus	střemcha obecná		1
42	103377	Prunus padus	střemcha obecná		1
43	103378	Prunus padus	střemcha obecná		1
44	103379	Prunus padus	střemcha obecná		1
45	103380	Salix alba	vrba bílá		1
46	103381	Salix alba	vrba bílá		1
47	103382	Salix alba	vrba bílá		1
48	103383	Salix alba	vrba bílá		1
49	103384	Salix alba	vrba bílá		1
Celkem				9	40

Seznam rostlin použitých v projektu



Projekt: sssssssssssss detail tuně.pj 24.03.2021 0:09:11

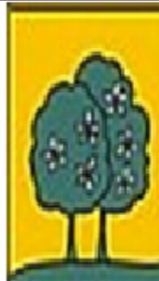
Číslo	Název rostliny	Nové	Stávající	Celkem
Listnaté stromy				
1	Alnus glutinosa olše lepkavá	6	-	6
				
2	Prunus avium třešeň ptačí	12	-	12
				
3	Prunus padus střemcha obecná	13	-	13
				
4	Pyrus communis hrušeň obecná	8	-	8
5	Salix alba vrba bílá	5	-	5
				
6	Tilia cordata lípa srdčitá	-	4	4
				
Součet:		44	4	48
Celkový součet:		44	4	48

5 Tůň č. 1:



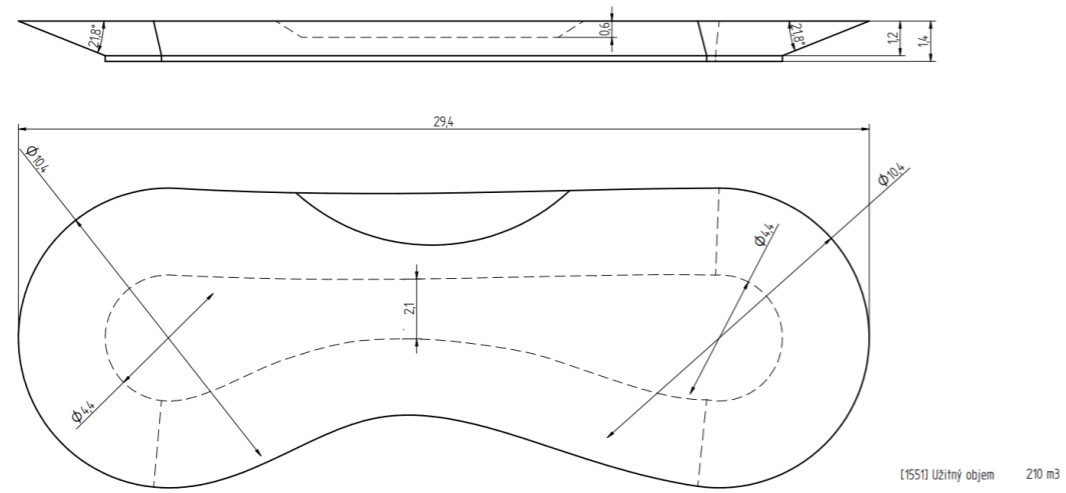
Legenda:

-  těleso tůně odstupňované
-  hranice osevních ploch

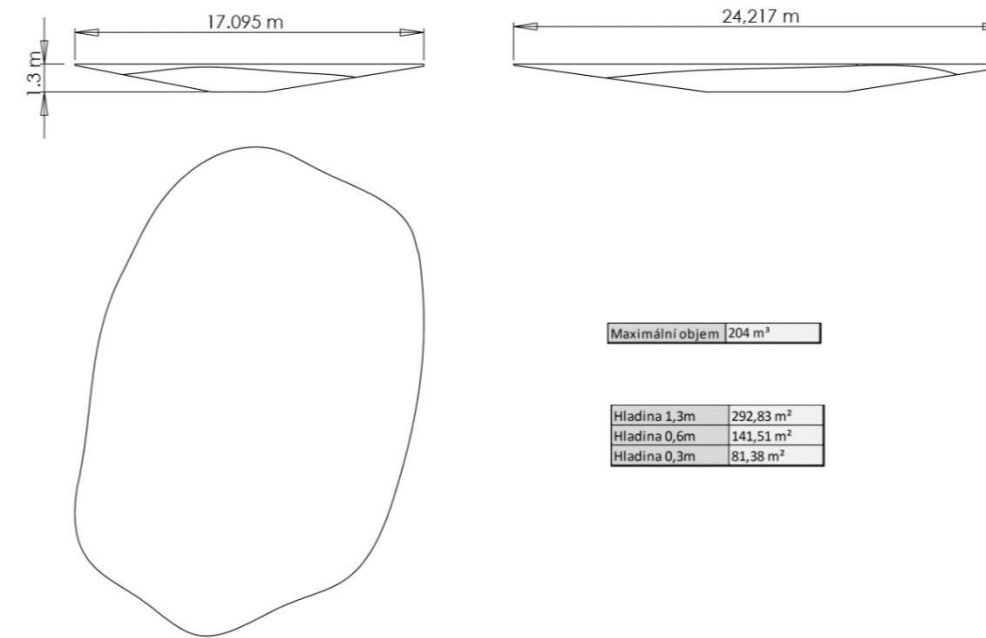
	Objekt	Tůň	
	Obsah	1	
	Místo	Veselá u Rokycan	
	Investor	Obec Veselá	
	Projektoval	Bc. Josef Huml, Di.S.	
	Datum	21.3.2021	Měřítko

6 Popis tůň, příčný a podélný řez:

Tůň č.1 realizovaná v roce 2020.



Tůň č.2 nákras je orientační, objem zeminy předpokládáný



Tůň č.3 nákras je orientační, objem zeminy je předpokládáný

