

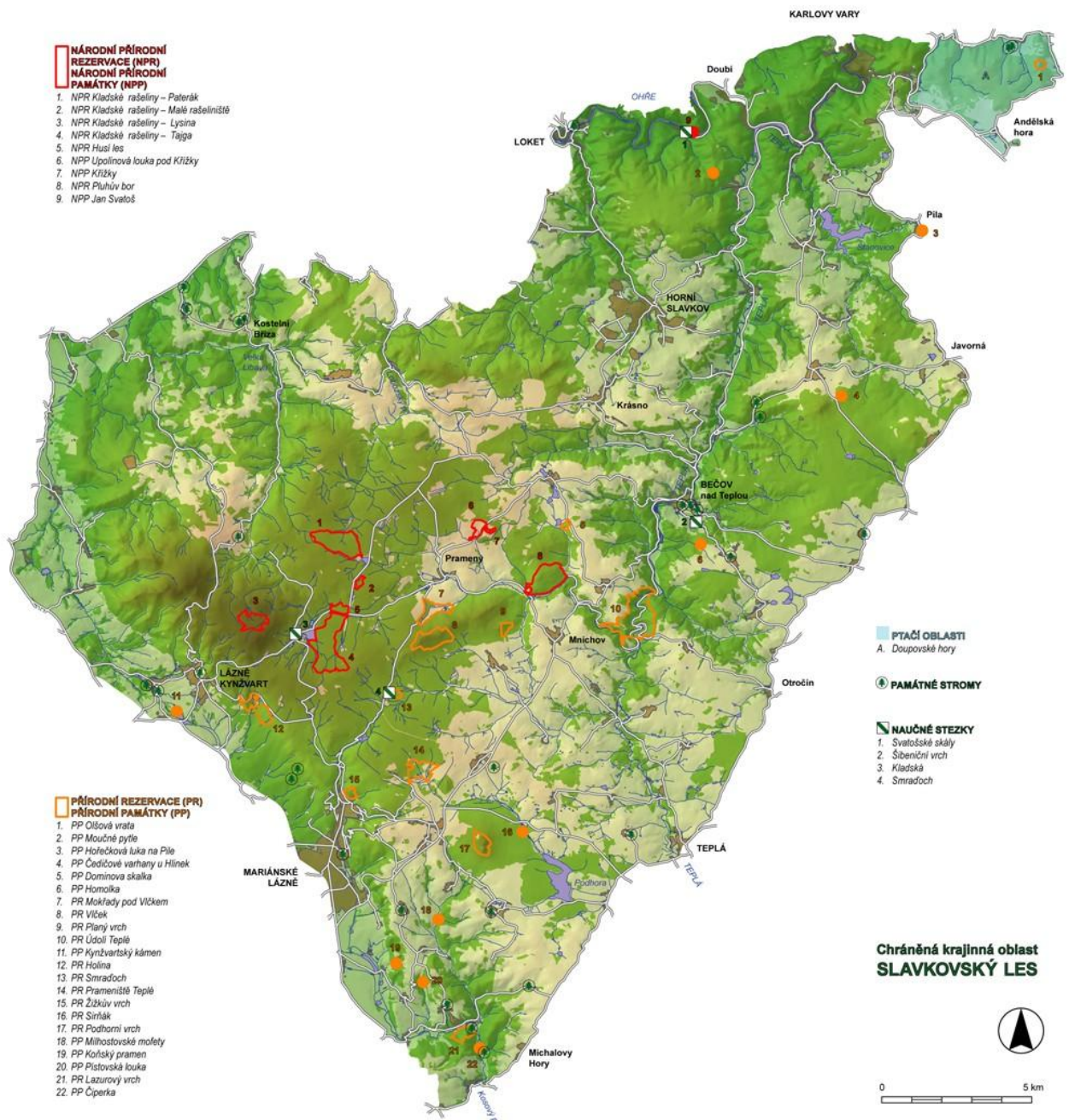
1 Přílohy

Seznam příloh

- 1 Mapy
 - 1.1 CHKO Slavkovský les
 - 1.2 Řešená oblast - obce
- 2 Tabulky a grafy
 - 2.1 Graf - současný stav obcí
 - 2.2 Tabulka - porovnání stavu jednotlivých zkoumaných prvků
 - 2.3 Graf - zastoupení historických prvků v pol. 19. století
 - 2.4 Graf - zastoupení historických prvků v současnosti
 - 2.5 Graf - zámky, kostely a hřbitovy
 - 2.6 Graf - kapličky, boží muka, kříže a mlýny
 - 2.7 Graf - pomníky obětem I. světové války
- 3 Fotodokumentace
 - 3.1 Arnoltov
 - 3.2 Dolní Hluboká
 - 3.3 Hrušková
 - 3.4 Kamenice
 - 3.5 Kostelní Bříza
 - 3.6 Krásná Lípa
 - 3.7 Lazy
 - 3.8 Louka
 - 3.9 Město Čistá
 - 3.10 Nová Ves
 - 3.11 Novina
 - 3.12 Ostrov
 - 3.13 Prameny
 - 3.14 Rudolec
 - 3.15 Smrkovec
 - 3.16 Studánka
 - 3.17 Třídolí
 - 3.18 Vranov
 - 3.19 Žitná

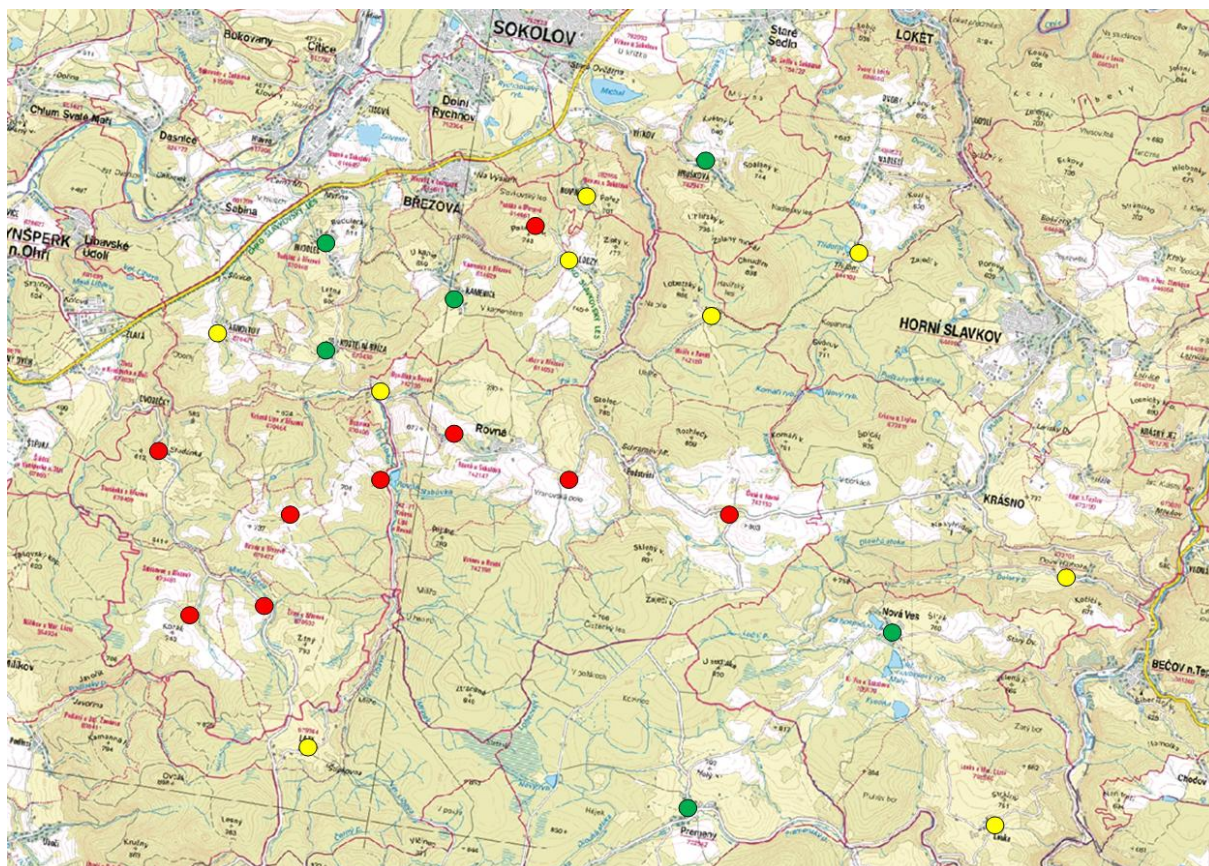
1 Mapy

1.1 CHKO Slavkovský les



(http://www.cittadella.cz/europarc/index.php?p=mapa&site=CHKO_slavkovsky_les_cz)

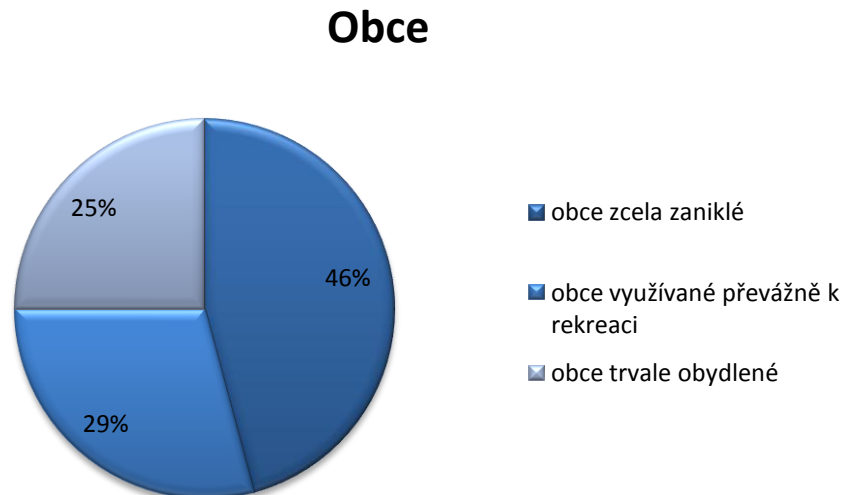
1.2 Řešená oblast - obce



- Obce zcela zaniklé
- Obce využívané především k rekreaci
- Trvale obydlené obce

2 Tabulky a grafy

2.1 Graf - současný stav obcí



Z celkového počtu 24 obcí je 46 % obcí zcela zaniklých, 29 % obcí slouží převážně k rekreaci a pouze 25 % obcí je trvale obydleno.

2.2 Tabulka - porovnání stavů jednotlivých zkoumaných prvků

Na následující stránce je tabulka s výčtem obcí a s počty sledovaných historických prvků.

Obce jsou pro názornost odlišeny barevně:

červeně - obce zcela zaniklé

žlutě - obce využívané především k rekreaci

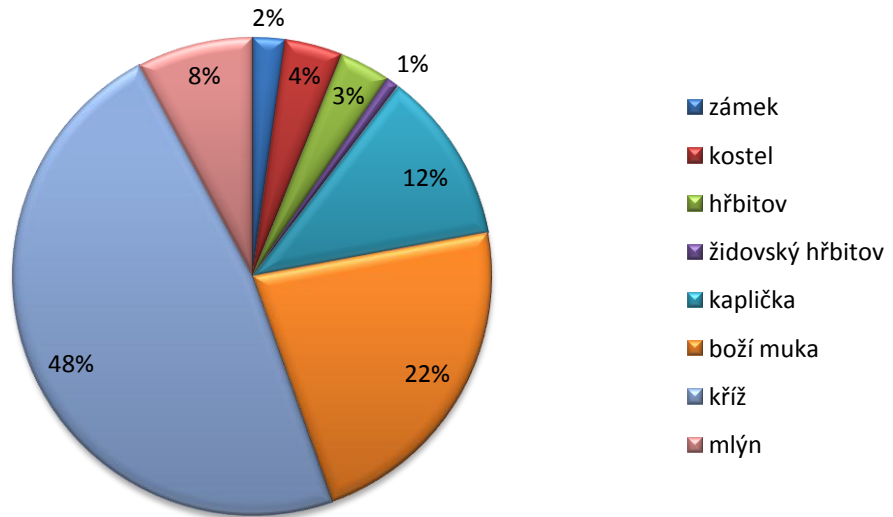
zeleně - obce trvale obydlené

U jednotlivých historických prvků je uveden počet v polovině 19. století zjištěný z map III. vojenského mapování nebo z literatury a porovnán se stavem současným, zjištěným fyzickou prohlídkou. U pomníků obětem I. světové války byl původní stav určen podle literatury (Beranová Vaicová, 2005; Jaša, 2010)

		Zámek	Kostel	Hřbitov	Žid. hřbitov	Kaple, kaplička	Boží muka	Kříž	Mlýn	Pomník
Arnoltov	III. v .m.	1	0	0	1	1	1	2	3	0
	souč.	1	0	0	1	0	0	1	1	0
Bystřina	III. v .m.	0	0	0	0	0	1	0	3	0
	souč.	0	0	0	0	0	0	0	1	0
Dolní Hluboká	III. v .m.	0	0	0	0	2	1	2	3	0
	souč.	0	0	0	1	1	0	0	0	0
Hrušková	III. v .m.	0	0	0	0	1	1	3	0	1
	souč.	0	0	0	0	0	0	2	0	1
Kamenice	III. v .m.	1	0	0	0	1	0	1	1	1
	souč.	0	0	0	0	1	0	1	0	1
Kostelní Bříza	III. v .m.	1	1	1	0	1	4	4	1	0
	souč.	1	1	1	0	1	1	3	0	0
Krásná Lípa	III. v .m.	1	0	0	1	0	0	2	5	1
	souč.	0	0	0	1	0	0	2	0	0
Lazy	III. v .m.	0	0	0	0	0	0	13	7	0
	souč.	0	0	0	0	1	0	1	3	0
Lobzy	III. v .m.	0	1	1	0	4	1	11	1	0
	souč.	0	0	0	0	0	0	0	1	0
Louka	III. v .m.	0	1	1	0	1	3	7	2	1
	souč.	0	0	1	0	0	2	5	2	1
Město Čistá	III. v .m.	0	1	1	0	1	10	9	8	1
	souč.	0	0	0	0	0	0	2	1	0
Milíře	III. v .m.	0	0	0	0	0	0	4	1	0
	souč.	0	0	0	0	0	0	0	1	0
Vnová Ves	III. v .m.	0	1	1	0	1	3	5	0	1
	souč.	0	1	1	0	1	1	2	0	0
Novina	III. v .m.	0	0	0	0	0	0	2	2	0
	souč.	0	0	0	0	0	0	2	2	0
Ostrov	III. v .m.	0	0	0	0	0	3	5	2	1
	souč.	0	0	0	0	0	2	0	1	1
Paseka	III. v .m.	0	0	0	0	0	0	1	0	0
	souč.	0	0	0	0	0	0	0	0	0
Prameny	III. v .m.	0	1	1	0	8	12	18	0	0
	souč.	0	0	0	0	1	3	8	0	0
Rovná	III. v .m.	0	0	0	0	1	1	6	0	1
	souč.	0	0	0	0	0	0	0	0	0
Rudolec	III. v .m.	0	0	0	0	0	0	2	1	1
	souč.	0	0	0	0	0	0	1	1	1
Smrkovec	III. v .m.	0	1	1	0	2	2	4	2	1
	souč.	0	0	0	0	0	0	0	0	1
Studánka	III. v .m.	0	0	0	0	1	2	1	3	1
	souč.	0	0	0	0	1	2	0	0	1
Třídolí	III. v .m.	0	1	0	0	1	1	0	0	0
	souč.	0	1	0	0	1	0	0	0	0
Vranov	III. v .m.	0	1	1	0	0	1	3	3	1
	souč.	0	0	0	0	0	0	0	3	0
Žitná	III. v .m.	1	0	0	0	1	5	5	0	1
	souč.	0	0	0	0	0	0	1	0	1
Celkem	III. v .m.	5	9	8	2	27	52	110	48	13
	souč.	2	3	3	3	8	11	31	17	8

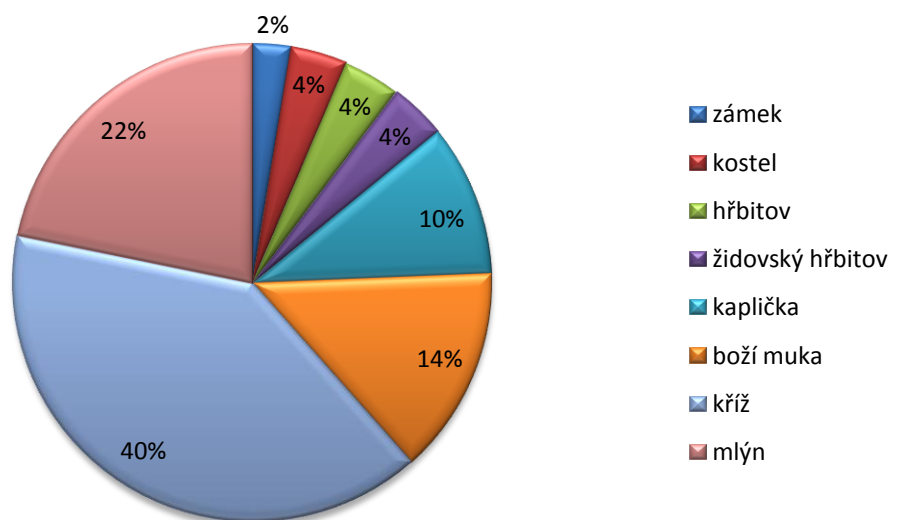
2.3 Graf - zastoupení historických prvků v pol. 19. století

Zastoupení historických prvků v pol. 19. století



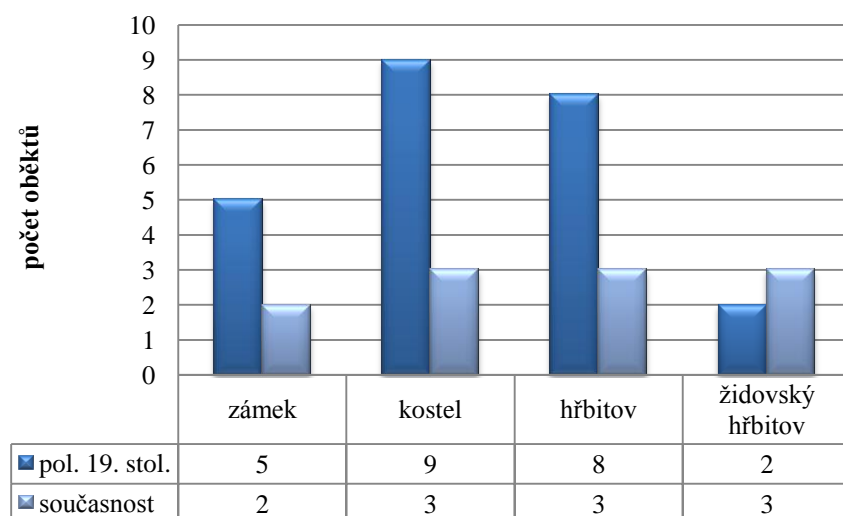
2.4 Graf - zastoupení historických prvků v současnosti

Zastoupení historických prvků v současnosti



2.5 Graf - zámky, kostely a hřbitovy

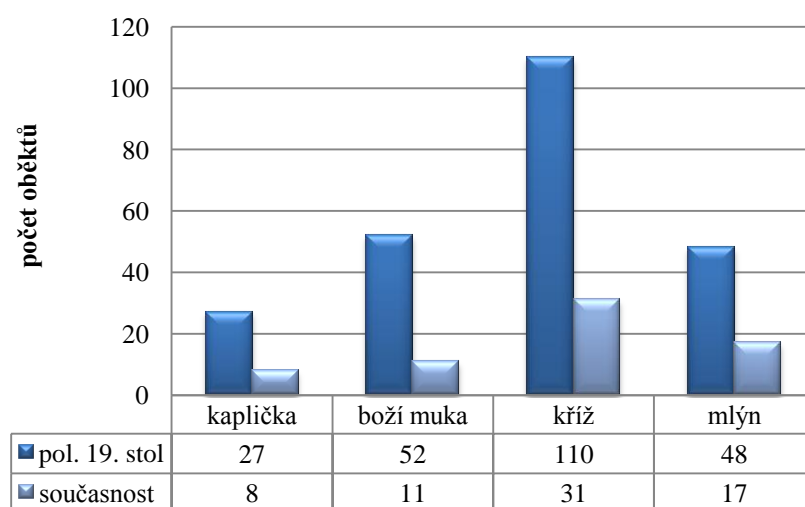
Zámky, kostely, hřbitovy, židovské hřbitovy



Pokles stavu - zámky o 60 %, kostely o 66,7 %, hřbitovy 62,5 %. Nárůst počtu židovských hřbitovů o 50 % je způsoben nedostatkem informací o době vzniku hřbitova v Dolní Hluboké, který tak není zahrnut do původního stavu.

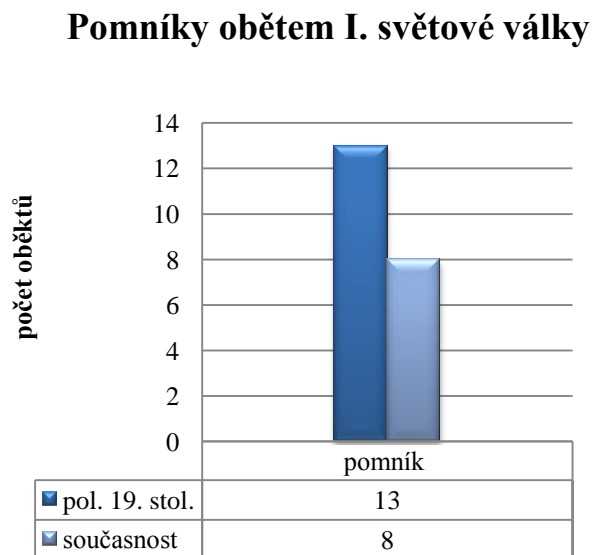
2.6 Graf - kapličky, boží muka, kříže a mlýny

Kapličky, boží muka, kříže, mlýny



Pokles stavu - kapličky o 70,4 %, boží muka o 78,8 %, kříže o 71,8 %, mlýny 64,6 %.

2.7 Graf - pomníky obětem I. světové války



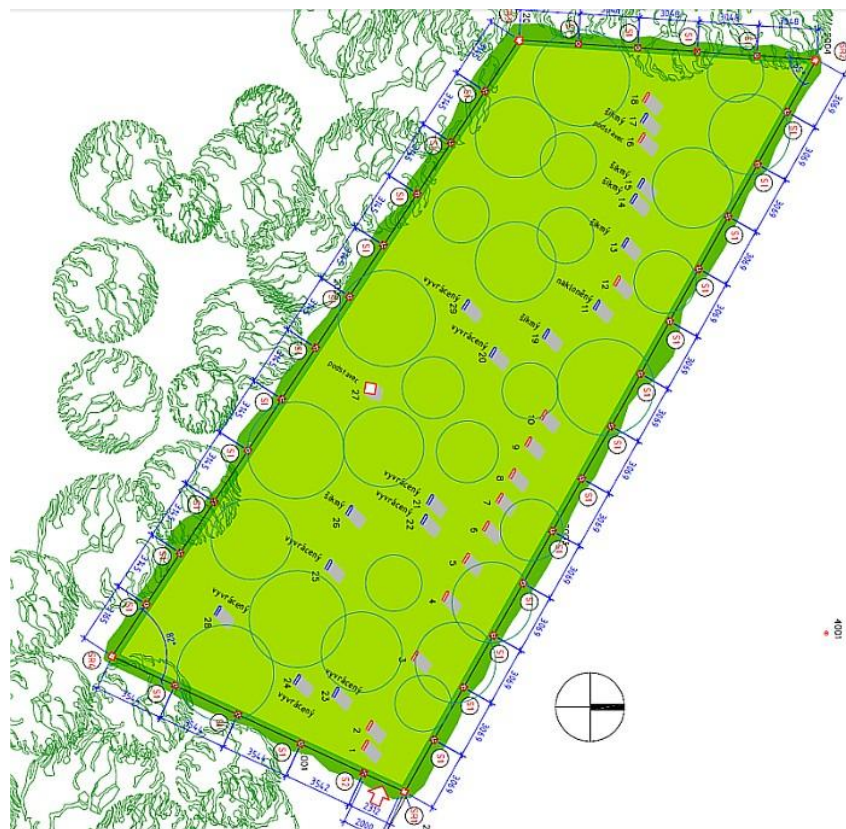
Pokles stavu o 38,5 %.

3 Fotodokumentace

3.1 Arnoltov



1. Starý židovský hřbitov v lesíku jihozápadně od obce Arnoltov.



2. Návrh obnovy židovského hřbitova v Arnoltově (<http://mas-sokolovsko.eu/wp-content/uploads/2012/06/hrbitov-1.jpg>).



3. Chátrající budova záměčku Spiegel v Arnoltově.



4. Chátrající budova záměčku Spiegel v Arnoltově.

3.2 Dolní Hluboká



1. Kaple sv. Prokopa z let 1754-55 v Dolní Hluboké.



2. Poničený židovský hřbitov v Dolní Hluboké. Není zakreslen na starých ani současných mapách.



3. Novoveský mlýn - pozůstatky obvodových zdí a sklepů za obcí Dolní Hluboká.



4. Novoveský mlýn - pozůstatky obvodových zdí a sklepů za obcí Dolní Hluboká.

3.3 Hrušková



1. Boží muka v soukromé zahradě u bývalé hájenky. Vpravo od silnice směrem z Podstrání na Sokolov. Datována rokem 1850. V mapě III. vojenského mapování nejsou zakreslena.



2. Poničený kříž v soukromé zahradě u bývalé hájenky. Vpravo od silnice směrem z Podstrání na Sokolov. V mapě III. vojenského mapování není zakreslen.

3.4 Kamenice



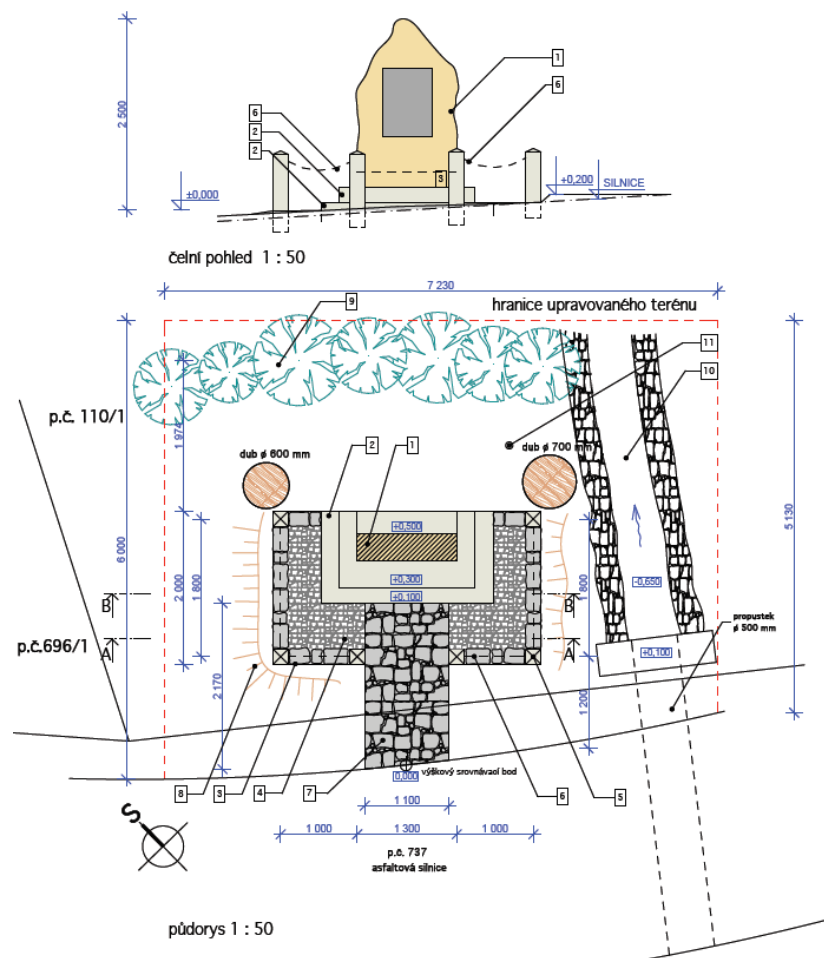
1. Kaplička Máří Magdalény nad obcí Kamenice - zrekonstruovaná v r. 2007.



2. Poničený kříž na horním konci obce Kamenice, V mapách III. vojenského mapování není zakreslen.



3. Pomník obětem I. světové války v centru obce Kamenici.



4. Návrh obnovy památníku I. světové války v Kamenici (<http://mas-sokolovsko.eu/wp-content/uploads/2012/07/image129.png>).

3.5 Kostelní Bříza



1. Kostel svatého Petra a Pavla v Kostelní Bříze - prochází celkovou opravou.



2. Zaniklý hřbitov za kostelem v Kostelní Bříze.



3. Ruiny zámku v Kostelní Bříze.



4. Chátrající kaplička stojící za hřbitovem na okraji obce Kostelní Bříza.



5. Zachovalá boží muka uprostřed obce Kostelní Bříza.



6. Poničený kříž u polní cesty směrem z Kostelní Břízy na Kamenici.



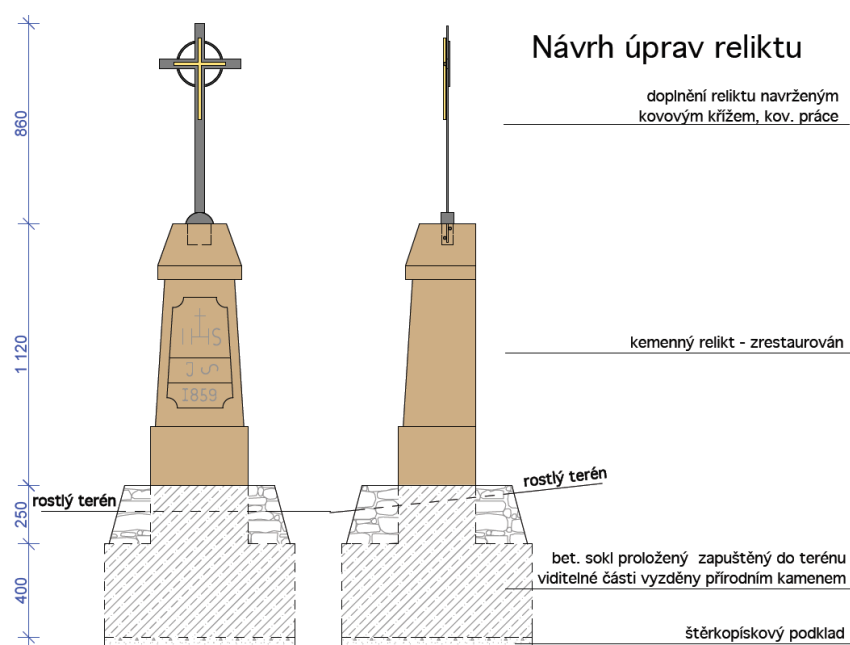
7. Poničený kříž u silnice za zámeckým parkem v Kostelní Bříze.



8. Návrh úprav poničeného kříže (<http://mas-sokolovsko.eu/wp-content/uploads/2012/06/kb-krizek.jpg>).



9. Kamenný podstavec kříže u silnice mezi Kostelní Břizou a Rudolcem.



10. Návrh úprav u silnice mezi Kostelní Břizou a Rudolcem (<http://mas-sokolovsko.eu/wp-content/uploads/2012/11/image140.png>).

3.6 Krásná Lípa



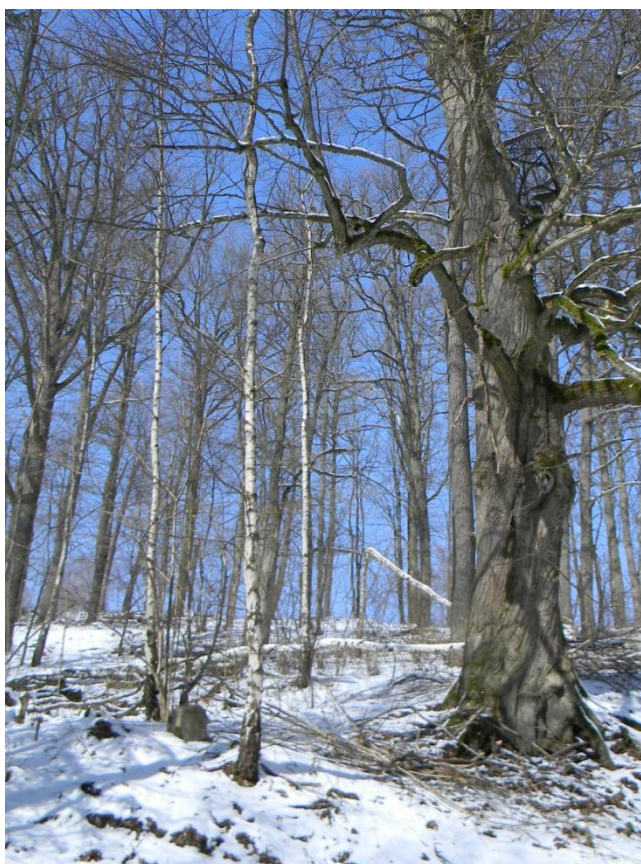
1. Starý židovský hřbitov v Krásné Lípě.



2. Vodní nádrž v místech původní obce Krásná Lípa.



3. Křížek v Krásné Lípě u silnice v směrem na Lazy.



4. Křížek nad bývalým zámekem u cesty směrem na Kostelní Břízu (vlevo mezi břízami).

3.7 Lazy



1. Kříž poblíž křižovatky v Lazech u silnice směrem Lázně Kynžvart - Studánka.

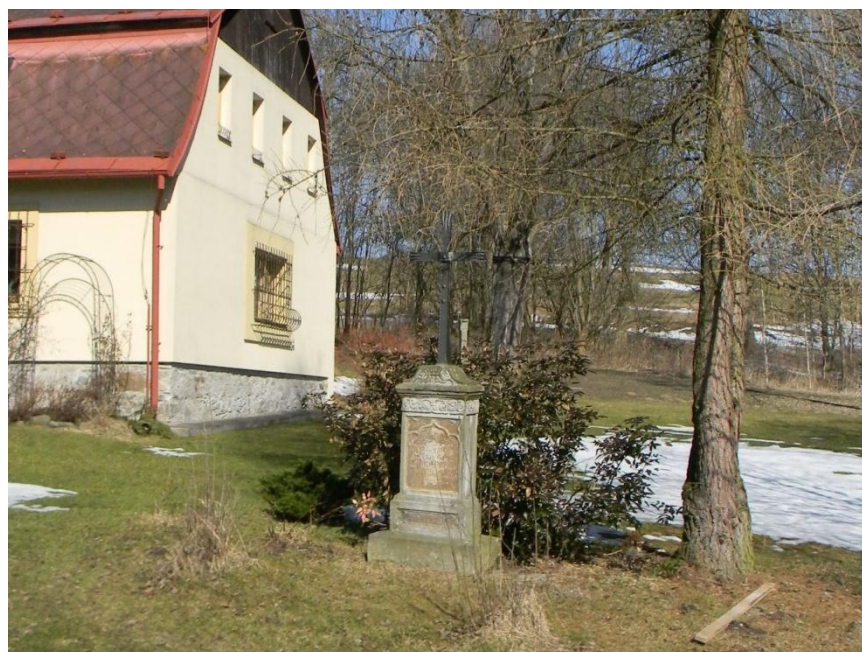


2. Kaplička u bývalé hájovny pod obcí Lazy. V mapách III. vojenského mapování není zakreslena.

3.8 Louka



1. Křížek v centru obce Louka v místě bývalého kostela sv. Václava.



2. Křížek na soukromém pozemku na konci obce Louka, poblíž silnice do Bečova nad Teplou.



3. Boží muka na pozemku soukromé zahrady v obci Louka, nalevo od silnice na Bečov nad Teplou.



4. Kříž na soukromém pozemku ve středu obce Louka.



5. Poničená boží muka v pastvinách severozápadně od obce Louka.



6. Poničený kříž v pastvinách severozápadně od obce Louka.



7. Kříž stojící u silnice přibližně na půli cesty mezi Loukou a Novou Vsí.



8. Neudržovaný pomník obětem I. světové války v obci Louka.



9. Starý hřbitov za obcí Louka u silnice směrem na Mnichov.

3.9 Město Čistá



1. Na bývalém hřbitově v Městě Čistá dosud leží rozbité náhrobní kameny.



2. Pohled na bývalý Schimmerův mlýn, dnes slouží jako chalupa.



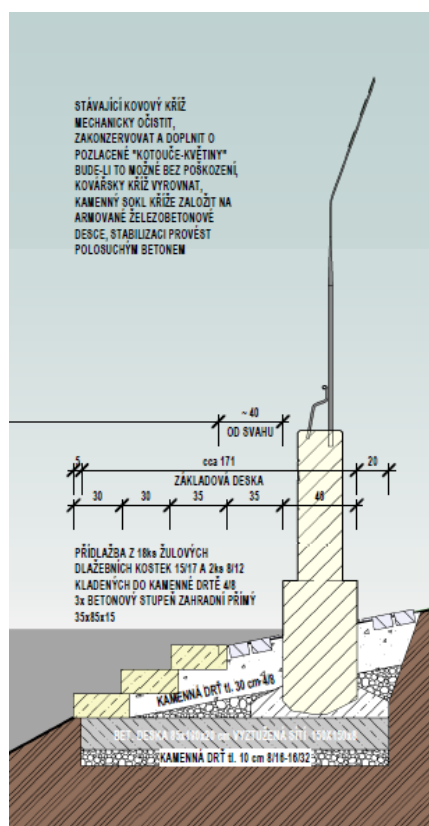
3. Pozůstatky Allisova mlýna na Lobežském potoce.



4. Pozůstatky Gaberova mlýna na Lobežském potoce.



5. Kříž poblíž polní cesty u bývalého Gaberova mlýna.



6. Návrh obnovy křížku u bývalého Gaberova mlýna (<http://mas-sokolovsko.eu/wp-content/uploads/2012/11/image148.png>).

3.10 Nová Ves



1. Kostel Nejsvětější Trojice v obci Nová Ves prochází v současné době kompletní opravou.



2. Udržovaný hřbitov s kapličkou v obci Nová Ves.



3. Železný kříž u silnice směrem z Nové Vsi na Louku.



4. Kříž u silnice z Nové Vsi do Bečova nad Teplou v části nazvané Starý Dvůr.



5. Boží muka při staré cestě ze Starého Dvora směrem na Novou Ves.

3.11 Novina



1. Kříž mezi stromy ve středu bývalé obce Novina. V mapě III. vojenského mapování není zakreslen.



2. V dolní části obce vedle silnice stojí kamenný podstavec. V mapách III. vojenského mapování není zakreslen.

3.12 Ostrov



1. Pomník obětem I. světové války v bývalé obci Ostrov.

3.13 Prameny



1. Kaple Panny Marie, zbytky obvodových zdí na kopci v lese severozápadně od obce.



2. Boží muka na kraji lesa severozápadně od obce Prameny.



3. Boží muka u staré cesty západně od obce Prameny.



4. Kříž u lesní cesty směrem z Pramenů na Sítiny.



5. Kříž u polní cesty jižně od Pramenů.



6. Povalený kříž v pastvinách za obcí vlevo od sinice směrem na Krásno.



7. Kříž vpravo u silnice za obcí Prameny směrem na Krásno.



8. Kříž v centru obce Prameny. V mapách III. vojenského mapování není zakreslen.



9. Kříž na rozcestí poblíž bývalého hřbitova.

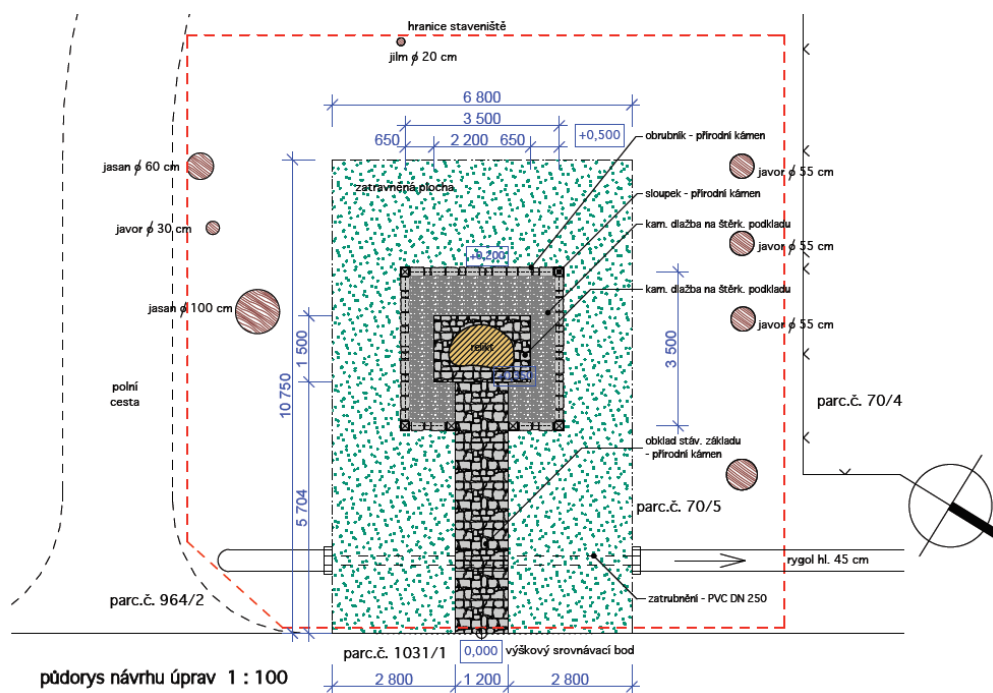


10. Pozůstatky bývalého hřbitova poblíž silnice směrem na Mnichov.

3.14 Rudolec



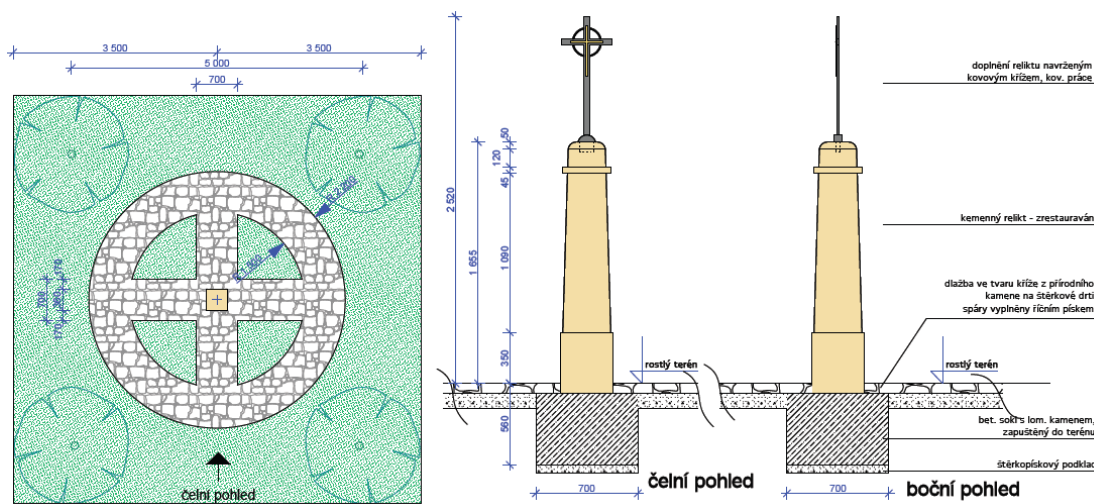
1. Pomník obětem I. světové války v obci Rudolec.



2. Návrh úprav okolí pomníku obětem I. světové války v Rudolci (<http://mas-sokolovsko.eu/wp-content/uploads/2012/07/image124.png>).



3. Kříž u křižovatky za obcí Rudolec směrem na Kostelní Břízu.

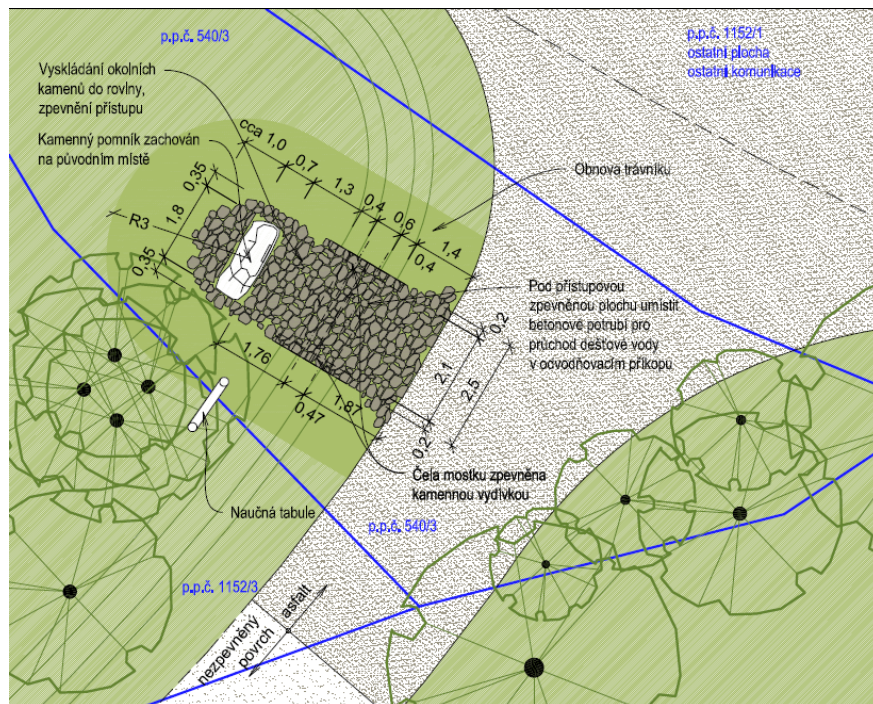


4. Návrh úprav kříže u křižovatky za obcí Rudolec směrem na Kostelní Břízu (<http://mas-sokolovsko.eu/wp-content/uploads/2012/11/image144.png>).

3.15 Smrkovec



1. Pomník obětem I. světové války v bývalé obci Smrkovec.

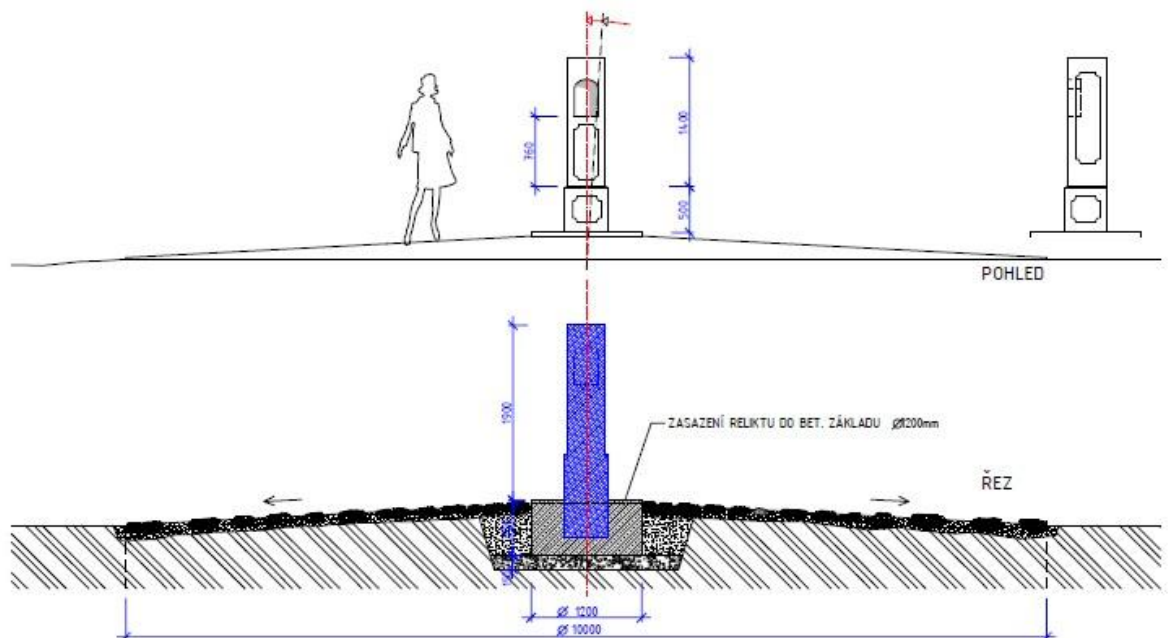


2. Návrh úprav pomník obětem I. světové války v bývalé obci Smrkovec (<http://mas-sokolovsko.eu/wp-content/uploads/2012/07/image77.png>).

3.16 Studánka



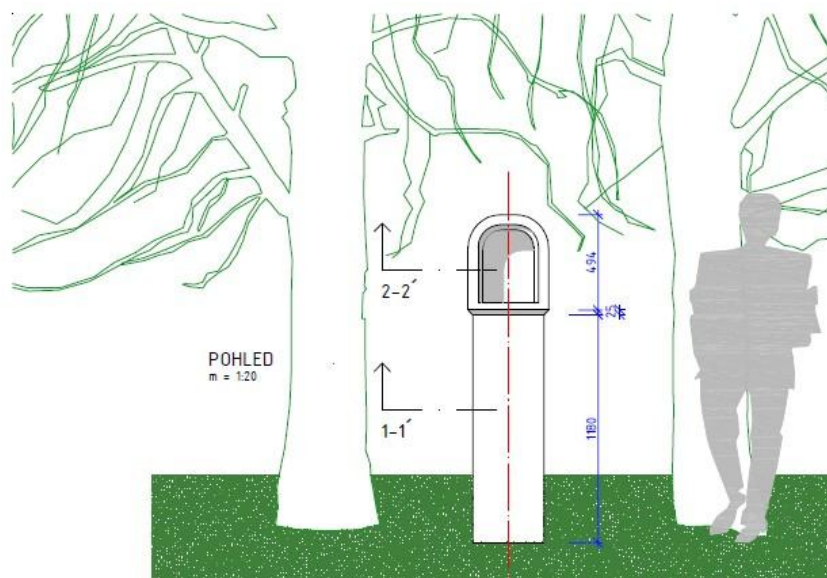
1. Boží muka u sinice nad bývalou obcí Studánka.



2. Návrh úprav božích muk nad obcí Studánka (<http://mas-sokolovsko.eu/wp-content/uploads/2012/07/studanka1-1.jpg>).



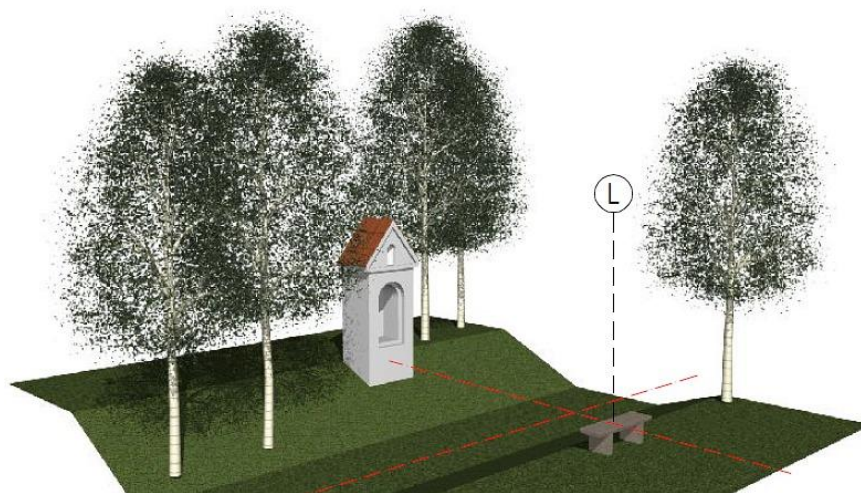
3. Boží muka u polní cesty nad bývalou obcí Studánka.



4. Návrh úprav božích muk u polní cesty nad bývalou obcí Studánka (<http://mas-sokolovsko.eu/wp-content/uploads/2012/07/bozimukaii-2.jpg>).



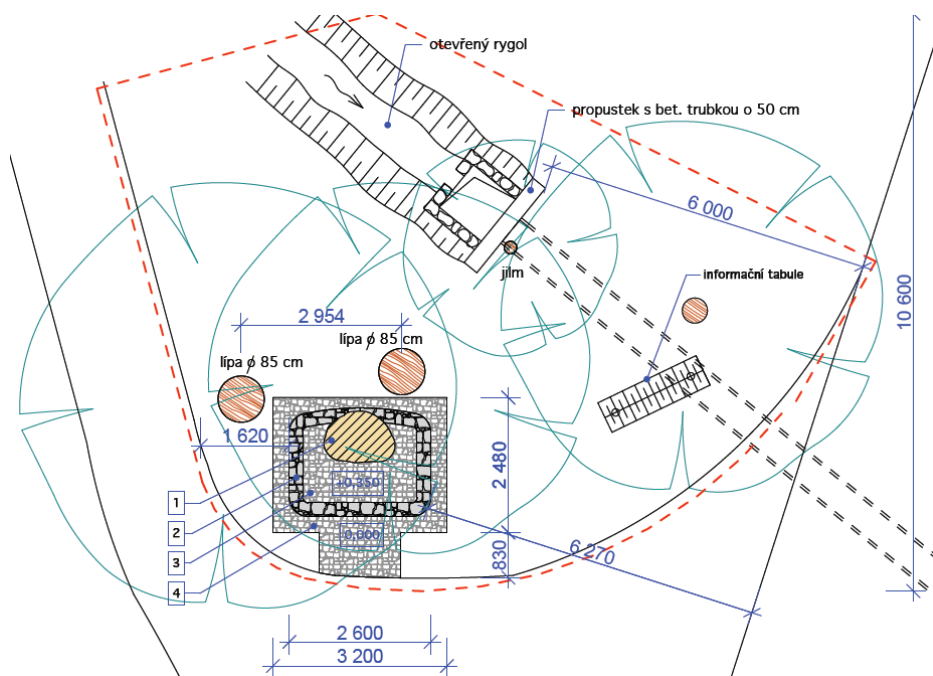
5. Kaplička u polní cesty nad bývalou obcí Studánka.



6. Návrh úprav kapličky u polní cesty nad bývalou obcí Studánka (<http://mas-sokolovsko.eu/wp-content/uploads/2012/07/image91.jpg>).



7. Pomník obětem I. světové války v bývalé obci Studánka.



8. Návrh úprav pomníku obětem I. světové války v bývalé obci Studánka (<http://mas-sokolovsko.eu/wp-content/uploads/2012/07/image92.png>).

3.17 Třidomí



1. Kaplička na začátku bývalé obce Třidomí je součástí soukromé rekreační budovy.



2. Vykopávky kostela sv. Mikuláše ze 13. století nedaleko bývalé obce Třidomí.

3.18 Vranov



1. Pozůstatky Schramova mlýna patřícího k bývalé obci Vranov.

